

УТВЕРЖДАЮ:

Первый заместитель министра –
начальник управления лесного хозяйства
министерства природных ресурсов и экологии
Саратовской области

В. Г. Попов
« 05 » октября 2020 г.

Акт
лесопатологического обследования N 015/18

лесных насаждений Петровского лесничества (лесопарка)
Саратовской области (субъект Российской Федерации)

Способ лесопатологического обследования: 1. Визуальный | V |
2. Инструментальный | |

Место проведения

Участковое лесничество	Урочище (дача)	Квартал (кварталы)	Выдел (выделы)	Площадь, га
Сосновоборское	-	86	4	3,3
Сосновоборское	-	86	5	1,7
Сосновоборское	-	86	6	2,8
Сосновоборское	-	86	9	4,0
				11,8

Лесопатологическое обследование проведено на общей площади 11,8 га.

1. Визуальное лесопатологическое обследование. "*"

Наземное | V |

Дистанционное | |

1.1. На площади 11,8 га фактическая таксационная характеристика лесного насаждения соответствует (не соответствует) таксационному описанию (нужное подчеркнуть). Причины несоответствия: таксационное описание 1995 года.

Список участков с выявленными несоответствиями приведен в приложении 1 к настоящему Акту.

1.2. Лесные насаждения с нарушенной и утраченной устойчивостью выявлены на площади 7,3 га:

Участковое лесничество	Урочище (дача)	Площадь, га		Причина ослабления (гибели)
		с нарушенной устойчивостью	с утраченной устойчивостью	

Сосновоборское	-	3,3	0	неблагоприятные условия произрастания, воздействия сильных ветров прошлых лет, снеголом 2018-2019 г.
Сосновоборское	-	4,0	0	
Итого		7,3	0	

Состояние обследованных лесных насаждений приведено в приложениях 1.1 - 1.4 к Акту в зависимости от метода проведения ЛПО.

1.3. В обследованных лесных участках прогнозируется:

Прогноз	Площадь, га
Ослабление лесных насаждений	7,3
Усыхание лесных насаждений различной степени	0,0
Развитие очагов вредных организмов	0,0

1.4. Обнаружено загрязнение лесного участка отходами и выбросами:
 промышленными | |
 бытовыми | |

Вид загрязнения	Размеры загрязнения			Объем, кубм	Площадь загрязнения, га
	длина, м	ширина, м	высота, м		
-	-	-	-	-	-
-	-	-	-	-	-

ЗАКЛЮЧЕНИЕ

Оценка текущего санитарного и лесопатологического состояния лесных насаждений, назначенные профилактические мероприятия по защите лесов, агитационные мероприятия:

В результате лесопатологического обследования насаждений выявлено:

Санитарное состояние насаждений – ослабленные. В насаждениях присутствует свежий, старый сухостой, старый ветровал, (5-я, 6-я и 8-я категории состояния) снеголом 2018 – 2019 г.г.

Назначенные мероприятия:

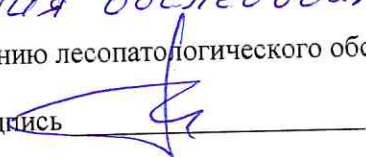
Для обоснования и назначения санитарно-оздоровительных мероприятий по предупреждению распространения вредных организмов рекомендуется проведение лесопатологического обследования инструментальным способом в насаждениях с нарушенной устойчивостью на площади 7,3 га.

Дата проведения обследования: 14.07.2020 г.

Исполнитель работ по проведению лесопатологического обследования:

Ф.И.О. Лескин А.С.

Подпись



"*" Раздел включается в акт, в случае проведения лесопатологического обследования визуальным способом.

Ведомость лесных участков с выявленными несоответствиями таксационным описаниям

Источник данных	Год проведения лесоустройства	Номер квартала	Номер выдела	Площадь выдела, га	Целевое назначение лесов	Категория защитных лесов	Номер лесопатологического выдела	Площадь лесопатологического выдела, га	Таксационная характеристика										Заложено пробных площадей	
									состав	порода	возраст, лет	средняя высота, м	средний диаметр, см	тип леса	тип условий место произрастания	полнота	бонитет	запас, куб. м/га	количество, шт.	общая площадь, га
Сосновоборское участковое лесничество																				
ТО	1995	86	4	3,3	защитные	противоэрозионные	-	-	10Дн н+кл о+с	Днн	75	20	24	Дос	Д2	0,5	3	150	-	-
Ф	2020	86	4	3,3	защитные	противоэрозионные	-	-	10Дн н+кл о+с	Днн	100	20	24	Дос	Д2	0,5	3	150	-	-
ТО	1995	86	5	1,7	защитные	противоэрозионные			8С2Д нв	С	42	12	10	Сдзл	С1	0,5	3	90	-	-
Ф	2020	86	5	1,7	защитные	противоэрозионные			8С2Д нв	С	67	12	10	Сдзл	С1	0,5	3	90	-	-
ТО	1995	86	6	2,8	защитные	противоэрозионные			10С	С	90	23	28	Сдзл	С1	0,5	2	210	-	-
Ф	2020	86	6	2,8	защитные	противоэрозионные			10С	С	115	23	28	Сдзл	С1	0,5	2	210	-	-

ТО	1995	86	9	4,0	защитные	противоэрозийные	-	-	9С1Д НВ	С	90	23	28	Сдзл	С1	0,6	2	250	-	-
Ф	2020	86	9	4,0	защитные	противоэрозийные	-	-	9С1Д НВ	С	115	23	28	Сдзл	С1	0,6	2	250	-	-
Итого:				11,8														700		

Примечание:

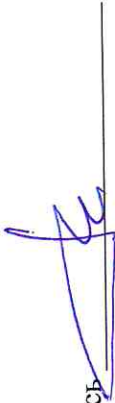
ТО - таксационные описания

Ф - фактическая характеристика лесного насаждения

Исполнитель работ по проведению лесопатологического обследования:

ФИО Лескин А.С.

Подпись



1	2	3	4	5	6	7	8	9	10	11	12	13	14	15	16	17	18	19	20	21	22	23	24	25	26	27	28	29	30	31	32	33	34				
86	5	1,7	защитные	142	-	-	8С2 Дн н	С Дн н	67	12	10	Сдз л	0,5	3	90		93	4	0	0	3	0	0	0	0	0	0	111, 112	3	810							
1	2	3	4	5	6	7	8	9	10	11	12	13	14	15	16	17	18	19	20	21	22	23	24	25	26	27	28	29	30	31	32	33	34				
86	6	2,8	защитные	142	-	-	10С	С	115	23	28	Сдз л	0,5	2	210		88	3	5	0	2	2	0	0	0	0	0	111, 112	9	810							
86	9	4,0	защитные	142	-	-	9С1 Дн н	С Дн н	115	23	28	Сдз л	0,6	2	250		67	3	8	0	5	8	0	0	9	0	0	111, 112, 216	30	810, 823			370	4,0			
																700																					
Итого		11,	8																																		

Показатели, не соответствующие таксационному описанию отмечаются "*" .

Примечание:

Категория защитных лесов

142 – противозоронные леса;

Причина повреждения, ослабления:

810 – неблагоприятные условия мест произрастания;

821 - воздействия сильных ветров прошлых лет, повлекшие наклон более 10°, изгиб или вывал деревьев;

823 - воздействия тяжести снега, повлекшие сильный изгиб или слом стволов деревьев в прошлом году;

Признаки повреждения деревьев:

111 - усыхание < ¼ ветвей в кроне прошлых лет;

112 - усыхание от ¼ до ½ ветвей в кроне прошлых лет;

114 - усыхание более ¾ ветвей в кроне прошлых лет;

216 - слом ствола в области кроны прошлых лет;

139 - вывал деревьев под действием шквалистых и ураганных ветров;

218 - слом ствола под кроной прошлых лет.

Назначенные мероприятия:

370- проведение ЛПО инструментальным способом.

Исполнитель работ по проведению лесопатологического обследования:

ФИО: Лескин А.С.

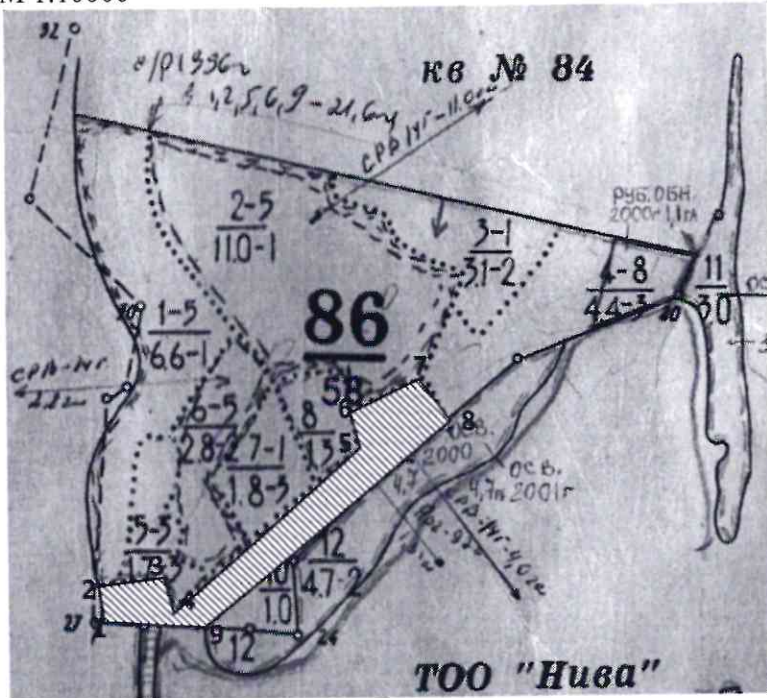
Подпись

Дата составления документа 22.09.202 Телефон 8-84555-222-64

Абрис участка

Петровское лесничество Сосновоборское участковое лесничество кв.86 выд.9
пл.4,0 га

М 1:10000




Условные обозначения:

- Граница квартала —————
 Граница выдела
 Отводимый участок [hatched box]

N выдела	Ленты (круговой площадки) перече́та				
	N ленты (площадки)	длина, м	ширина, м	радиус, м	площадь, га

Номера точек	Координаты	Номера точек	Координаты
1	52.237306, 45.119873	5	52.239743, 45.127930
2	52.237536, 45.119873	6	52.240039, 45.127791
3	52.237717, 45.121273	7	52.240230, 45.128585
4	52.237289, 45.121531	8	52.239934, 45.129261
		9	52.237022, 45.121879

Исполнитель работ по проведению лесопатологического исследования:

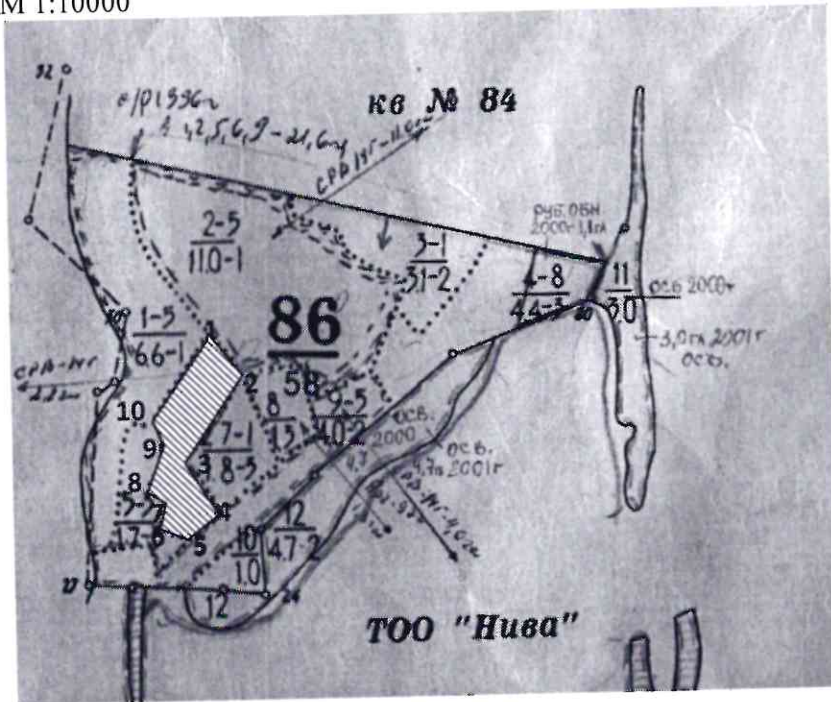
ФИО Лескин А.С. Подпись 

Дата составления документа 22.09.202 Телефон 8-84555-222-64

Абрис участка

Петровское лесничество Сосновоборское участковое лесничество кв.86 выд.6
пл. 2,8 га

М 1:10000



Условные обозначения:

- Граница квартала —————
 Граница выдела
 Отводимый участок

N выдела	Ленты (круговой площадки) перече́та				
	N ленты (площадки)	длина, м	ширина, м	радиус, м	площадь, га

Номера точек	Координаты	Номера точек	Координаты
1	52.240638, 45.121392	6	52.238589, 45.120916
2	52.240111, 45.122050	7	52.237870, 45.120409
3	52.239874, 45.121535	8	52.238344, 45.120698
4	52.239548, 45.121608	9	52.238463, 45.120548
5	52.239305, 45.122064	10	52.238614, 45.120248

Исполнитель работ по проведению лесопатологического исследования:

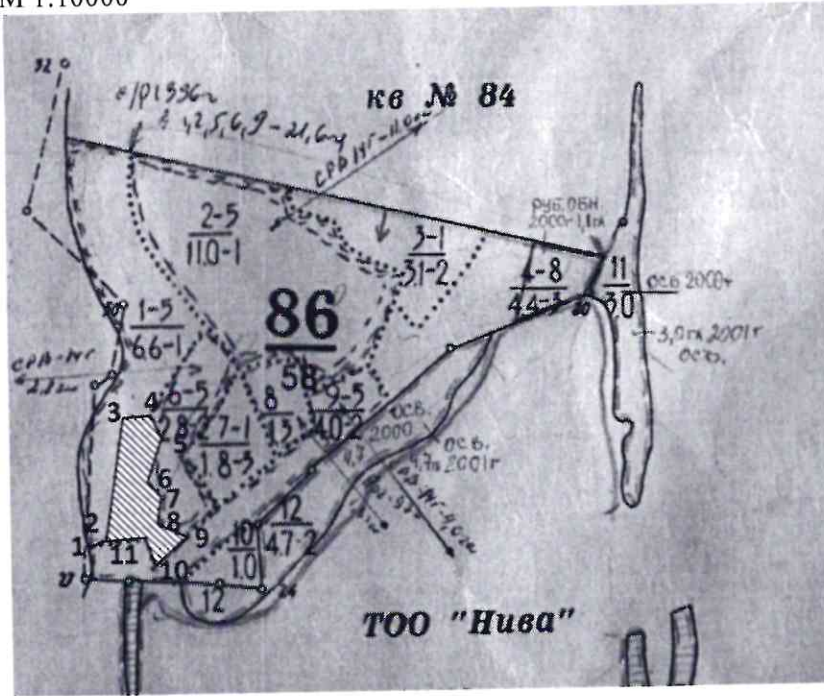
ФИО Лескин А.С. Подпись

Дата составления документа 22.09.20. Телефон 8-84555-222-64

Абрис участка

Петровское лесничество Сосновоборское участковое лесничество кв.86 выд.5
пл. 1,7 га

М 1:10000



Условные обозначения:

- Граница квартала —————
- Граница выдела (dotted line)
- Отводимый участок [hatched box]

N выдела	Ленты (круговой площадки) перече́та				
	N ленты (площадки)	длина, м	ширина, м	радиус, м	площадь, га

Номера точек	Координаты	Номера точек	Координаты
1	52.237462, 45.119422	6	52.238614, 45.120248
2	52.237514, 45.119744	7	52.238463, 45.120548
3	52.239418, 45.120140	8	52.238344, 45.120698
4	52.239392, 45.120548	9	52.237870, 45.120409
5	52.239247, 45.120731	10	52.237896, 45.120151
		11	52.237877, 45.119797

Исполнитель работ по проведению лесопатологического исследования:

ФИО Лескин А.С. Подпись 

Дата составления документа 22.09.2022 Телефон 8-84555-222-64

ВЫПИСКА ИЗ ГОСУДАРСТВЕННОГО ЛЕСНОГО РЕЕСТРА

на «28» сентября 2020г.

Орган государственной власти, осуществляющий ведение государственного лесного реестра на территории Саратовской области: **министерство природных ресурсов и экологии Саратовской области в лице первого заместителя министра - начальника управления лесного хозяйства Попова В.Г.**

Правообладатель земель лесного фонда на территории Саратовской области: **министерство природных ресурсов и экологии Саратовской области** (согласно п. 11 Положения о министерстве природных ресурсов и экологии Саратовской области, утвержденного постановлением Правительства Саратовской области от 08 октября 2013 г. № 537-П «Вопросы министерства природных ресурсов и экологии Саратовской области» и п.п. 2 п.1 ст. 83 Лесного кодекса РФ)

Заявитель: Министерство природных ресурсов и экологии Саратовской области (во исполнении пункта 1.7 протокола совещания Департамента лесного хозяйства по Приволжскому федеральному округу, ФБУ «Рослесозащита» №01-05/3678 от 27.12.2016)

Информация по запрашиваемому лесному участку:

Собственность: Российской Федерации

Категория земель: земли лесного фонда

ХАРАКТЕРИСТИКА ЛЕСНОГО УЧАСТКА

Адрес (местоположение) лесного участка: Петровский район

Лесничество	Петровское
Участковое лесничество	Сосновоборское
Общая площадь, га	11,8
Категория лесов	Защитные
Категория защитности лесов	Ценные леса: противозерозийные леса
Возможный вид использования	Заготовка древесины

Таксационная характеристика лесного участка:

№ квартала	№ выдела	Площадь, га	Состав	Возраст	Высота	Диаметр	Бонитет	Тип леса	ТУМ	Полнота	Запас, м3/га	
по материалам лесоустройства 1995 г												
86	4	3,3	10Днн+Кло+С	75	20	24	3	ДОС	Д2	0,5	150	
86	5	1,7	Культуры 8С2Днв	42	12	10	3	СДЗЛ	С1	0,5	90	
86	6	2,8	Культуры 10С	90	23	28	2	сдзл	С1	0,5	210	
86	9	4,0	Культуры 9С1Днв	90	23	28	2	сдзл	С1	0,6	250	
Итого		11,8										

Наименование, местонахождение юридического лица /ФИО физического лица/ - **лесопользователя (арендатора) / Документы – договор аренды лесного участка отсутствует**

(договор аренды лесного участка, постоянное (бессрочное) пользование лесным участком, договор безвозмездного срочного пользования лесным участком, реквизиты договора, срок пользования)

Особые отметки: нет.

Приложение к акту лесопатологического обследования № 015/18 (визуальный способ).

Первый заместитель министра-начальник управления лесного хозяйства

Попова В.Г.

ФИО

28.09.2020

Дата

Подпись



МП

Карта-схема расположения и границы лесного участка

Саратовская область

(субъект Российской Федерации, муниципальное образование)

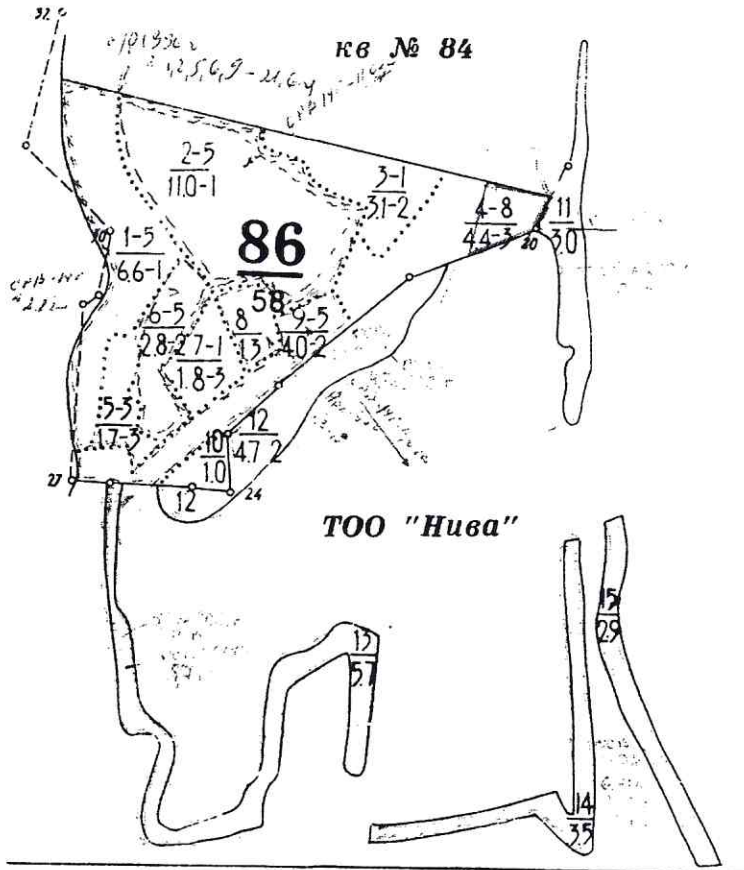
Лесничество (лесопарк) **Петровское**

(название)

Участковое лесничество **Сосновоборское**, квартал 86

(название)

Собственность - Российской Федерации;



Первый заместитель министра-
начальник управления лесного
хозяйства

Попов В.Г.

ФИО

28.09.2020

Дата

Подпись



МП

УТВЕРЖДАЮ:

Первый заместитель министра –
начальник управления лесного хозяйства
министерства природных ресурсов и экологии
Саратовской области

В. Г. Попов

« 05 » октября 2020 г.

Акт
лесопатологического обследования N 016/18

лесных насаждений Петровского лесничества (лесопарка)
Саратовской области (субъект Российской Федерации)

Способ лесопатологического обследования: 1. Визуальный | V |
2. Инструментальный | |

Место проведения

Участковое лесничество	Урочище (дача)	Квартал (кварталы)	Выдел (выделы)	Площадь, га
Сосновоборское	-	99	23	0,7
Сосновоборское	-	99	27	4,1
				4,8

Лесопатологическое обследование проведено на общей площади 4,8 га.

1. Визуальное лесопатологическое обследование. "*"

Наземное | V | Дистанционное | |

1.1. На площади 4,8 га фактическая таксационная характеристика лесного насаждения соответствует (не соответствует) таксационному описанию (нужное подчеркнуть). Причины несоответствия: таксационное описание 1995 года.

Список участков с выявленными несоответствиями приведен в приложении 1 к настоящему Акту.

1.2. Лесные насаждения с нарушенной и утраченной устойчивостью выявлены на площади 4,1 га:

Участковое лесничество	Урочище (дача)	Площадь, га		Причина ослабления (гибели)
		с нарушенной устойчивостью	с утраченной устойчивостью	
Сосновоборское	-	4,1	0	неблагоприятные условия произрастания, воздействия сильных ветров прошлых лет, снеголом 2018-2019 г.

Итого		4,1	0	
--------------	--	------------	----------	--

Состояние обследованных лесных насаждений приведено в приложениях 1.1 - 1.4 к Акту в зависимости от метода проведения ЛПО.

1.3. В обследованных лесных участках прогнозируется:

Прогноз	Площадь, га
Ослабление лесных насаждений	4,1
Усыхание лесных насаждений различной степени	0,0
Развитие очагов вредных организмов	0,0

1.4. Обнаружено загрязнение лесного участка отходами и выбросами:

промышленными | |
бытовыми | |

Вид загрязнения	Размеры загрязнения			Объем, кубм	Площадь загрязнения, га
	длина, м	ширина, м	высота, м		
-	-	-	-	-	-
-	-	-	-	-	-

ЗАКЛЮЧЕНИЕ

Оценка текущего санитарного и лесопатологического состояния лесных насаждений, назначенные профилактические мероприятия по защите лесов, агитационные мероприятия:

В результате лесопатологического обследования насаждений выявлено:

Санитарное состояние насаждений – ослабленные. В насаждениях присутствует свежий, старый сухостой, старый ветровал, (5-я, 6-я и 8-я категории состояния) снеголом 2018 – 2019 г.г.

Назначенные мероприятия:

Для обоснования и назначения санитарно-оздоровительных мероприятий по предупреждению распространения вредных организмов рекомендуется проведение лесопатологического обследования инструментальным способом в насаждениях с нарушенной устойчивостью на площади 4,1 га.

Дата проведения обследования: 15.07.2020 г.

Исполнитель работ по проведению лесопатологического обследования:

Ф.И.О. Лескин А.С.

Подпись



"" Раздел включается в акт, в случае проведения лесопатологического обследования визуальным способом.

Ведомость лесных участков с выявленными несоответствиями таксационным описаниям

Источник данных	Год проведения лесоустройства	Номер квартала	Номер выдела	Площадь выдела, га	Целевое назначение лесов	Категория защитных лесов	Номер лесопатологического выдела	Площадь лесопатологического выдела, га	Состав	порода	возраст, лет	средняя высота, м	средний диаметр, см	тип леса	Таксационная характеристика				Заложено пробных площадей	
															тип условия место	полнота	бонитет	запас, куб. м/га		количество, шт.
Сосновоборское участковое лесничество																				
ТО	1995	99	23	0,7	защитные	противоэрозионные	-	-	10С	С	90	26	28	Сд	С2	0,7	1	360	-	-
Ф	2020	99	23	0,7	защитные	противоэрозионные	-	-	10С	С	115	26	28	Сд	С2	0,7	1	360	-	-
ТО	1995	99	27	4,1	защитные	противоэрозионные	-	-	9С1Б	С Б	$\frac{95}{70}$	27	32	Сд	С2	0,7	1	370	-	-
Ф	2020	99	27	4,1	защитные	противоэрозионные	-	-	9С1Б	С Б	$\frac{120}{95}$	27	32	Сд	С2	0,7	1	370	-	-
Итого:				4,8														730		

Примечание:

ТО - таксационные описания

Ф - фактическая характеристика лесного насаждения

Исполнитель работ по проведению лесопатологического обследования:

ФИО Лескин А.С. Подпись 

Результаты проведения лесопатологического обследования лесных насаждений за июль 2020 г.
(месяц)

Субъект Российской Федерации Саратовская область Лесничество (лесопарк) Петровское.
Участковое лесничество Сосновоборское, Ножкинское Урочище (лесная дача) -----.

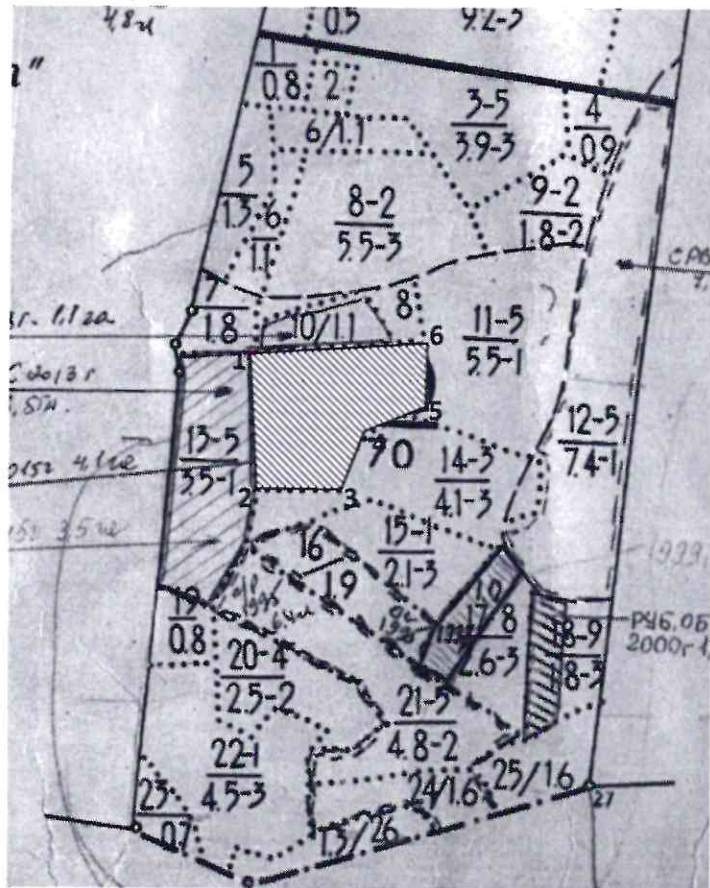
1	2	3	4	5	6	7	Таксационная характеристика лесного насаждения								17	Распределение деревьев по категориям состояния, % от запаса										29	30	31	32	Назначенные мероприятия					
							8	9	10	11	12	13	14	15		16	18	19	20	21	22	23	24	25	26					27	28	33	34		
Номер квартала	Номер выдела	Площадь выдела, га	Целевое назначение лесов	Категория защитных лесов, (код)	Номер лесопатологического выдела	Площадь лесопатологического выдела, га	состав	порода	возраст	средняя высота, м	средний диаметр, см	тип леса	полнота	бонитет	запас, куб. м/га	Число деревьев на пробе, шт.	без признаков ослабления	ослабленные	сильно ослабленные	усыхающие	свежий сухой	старый сухой	свежий ветровал	старый ветровал	свежий бурелом	старый бурелом	аварийные деревья	Признаки повреждения деревьев	Доля поврежденных деревьев, %	Причина ослабления, повреждения	Подлежит рубке, %	вид	площадь, га		
99	23	0,7	защитные	142	-	-	10С	С	115	26	28	Сд	0,7	1	360	81	6	4	1	0	8	0	0	0	0	0	0	111, 112	13	810	-	-	0,7		
1	2	3	4	5	6	7	8	9	10	11	12	13	14	15	16	17	18	19	20	21	22	23	24	25	26	27	28	29	30	31	32	33	34		
99	27	4,1	защитные	142	-	-	9С1 Б	Б	120 95	27	32	Сд	0,7	1	370	92	8	0	0	0	5	8	0	8	0	0	0	111, 112, 216	30	810, 823	370	370	4,1		

Сосновоборское участковое лесничество

Абрис участка

Петровское лесничество Сосновоборское участковое лесничество кв.99 выд.27
пл. 4,1 га

М 1:10000




Условные обозначения:

- Граница квартала —————
- Граница выдела (dotted line)
- Отводимый участок [shaded rectangle]

№ выдела	Ленты (круговой площадки) пересчета				
	№ ленты (площадки)	длина, м	ширина, м	радиус, м	площадь, га

Номера точек	Координаты	Номера точек	Координаты
1	52.187788, 45.035563	4	52.186640, 45.037709
2	52.185948, 45.035606	5	52.187089, 45.038964
3	52.186001, 45.037161	6	52.188170, 45.038814

Исполнитель работ по проведению лесопатологического исследования:

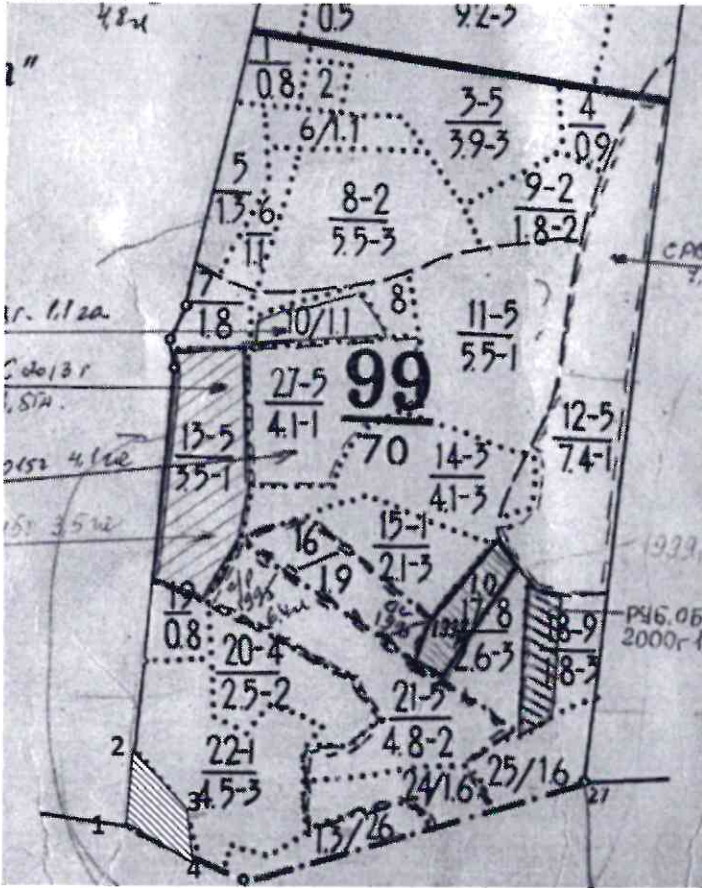
ФИО Лескин А.С. Подпись 

Дата составления документа 22.09.20. Телефон 8-84555-222-64


Абрис участка

Петровское лесничество Сосновоборское участковое лесничество кв.99 выд.23
пл. 0,7 га

М 1:10000



Условные обозначения:

- Граница квартала —————
 Граница выдела
 Отводимый участок 

N выдела	Ленты (круговой площадки) перечеа				
	N ленты (площадки)	длина, м	ширина, м	радиус, м	площадь, га

Номера точек	Координаты	Номера точек	Координаты
1	52.181564, 45.033405	4	52.180950, 45.035659
2	52.182335, 45.033373	5	
3	52.181894, 45.034232	6	

Исполнитель работ по проведению лесопатологического исследования:

ФИО Лескин А.С. Подпись 

Дата составления документа 22.09.20 Телефон 8-84555-222-64

ВЫПИСКА ИЗ ГОСУДАРСТВЕННОГО ЛЕСНОГО РЕЕСТРА

на «28» сентября 2020г.

Орган государственной власти, осуществляющий ведение государственного лесного реестра на территории Саратовской области: **министерство природных ресурсов и экологии Саратовской области в лице первого заместителя министра - начальника управления лесного хозяйства Попова В.Г.**

Правообладатель земель лесного фонда на территории Саратовской области: **министерство природных ресурсов и экологии Саратовской области** (согласно п. 11 Положения о министерстве природных ресурсов и экологии Саратовской области, утвержденного постановлением Правительства Саратовской области от 08 октября 2013 г. № 537-П «Вопросы министерства природных ресурсов и экологии Саратовской области» и п.п. 2 п.1 ст. 83 Лесного кодекса РФ)

Заявитель: Министерство природных ресурсов и экологии Саратовской области (во исполнении пункта 1.7 протокола совещания Департамента лесного хозяйства по Приволжскому федеральному округу, ФБУ «Рослесозащита» №01-05/3678 от 27.12.2016)

Информация по запрашиваемому лесному участку:

Собственность: Российской Федерации

Категория земель: земли лесного фонда

ХАРАКТЕРИСТИКА ЛЕСНОГО УЧАСТКА

Адрес (местоположение) лесного участка: Петровский район

Лесничество	Петровское
Участковое лесничество	Сосновоборское
Общая площадь, га	4,8
Категория лесов	Защитные
Категория защитности лесов	Ценные леса: противоэрозионные леса
Возможный вид использования	Заготовка древесины

Таксационная характеристика лесного участка:

№ квартала	№ выдела	Площадь, га	Состав	Возраст	Высота	Диаметр	Бонитет	Тип леса	ТУМ	Полнота	Запас, м3/га
по материалам лесоустройства 1995 г											
99	23	0,7	Культуры 10С	90	26	28	1	СД	С2	0,7	360
99	27	4,1	Культуры 9С1Б	95	27	32	1	СД	С2	0,7	370
Итого		4,8									

Наименование, местонахождение юридического лица /ФИО физического лица/ - **лесопользователя (арендатора) / Документы – договор аренды лесного участка отсутствуют**

(договор аренды лесного участка, постоянное (бессрочное) пользование лесным участком, договор безвозмездного срочного пользования лесным участком, реквизиты договора, срок пользования)

Особые отметки: нет.

Приложение к акту лесопатологического обследования № 016/18 (визуальный способ).

Первый заместитель министра-
начальник управления лесного
хозяйства

Попова В.Г.

ФИО

28.09.2020г

Дата



Карта-схема расположения и границы лесного участка

Саратовская область

(субъект Российской Федерации, муниципальное образование)

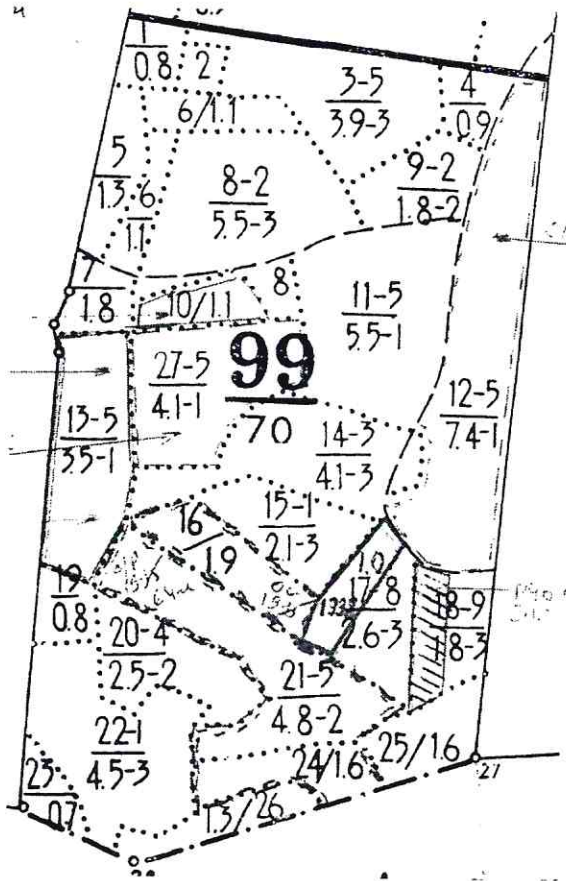
Лесничество (лесопарк) **Петровское**

(название)

Участковое лесничество **Сосновоборское, квартал 99**

(название)

Собственность - Российской Федерации;



Первый заместитель министра-
начальник управления лесного
хозяйства

Попов В.Г.

ФИО

28.09.2020

Дата

Подпись



УТВЕРЖДАЮ:

Первый заместитель министра –
начальник управления лесного хозяйства
министерства природных ресурсов и экологии
Саратовской области

В. Г. Попов

« 05 » сентября 2020 г.

Акт
лесопатологического обследования N 017/18

лесных насаждений Петровского лесничества (лесопарка)
Саратовской области (субъект Российской Федерации)

Способ лесопатологического обследования: 1. Визуальный | V |
2. Инструментальный | |

Место проведения

Участковое лесничество	Урочище (дача)	Квартал (кварталы)	Выдел (выделы)	Площадь, га
Ножкинское	-	19	11	2,5
				2,5

Лесопатологическое обследование проведено на общей площади 2,5 га.

1. Визуальное лесопатологическое обследование. "*"

Наземное | V | Дистанционное | |

1.1. На площади 2,5 га фактическая таксационная характеристика лесного насаждения соответствует (не соответствует) таксационному описанию (нужное подчеркнуть). Причины несоответствия: таксационное описание 1995 года.

Список участков с выявленными несоответствиями приведен в приложении 1 к настоящему Акту.

1.2. Лесные насаждения с нарушенной и утраченной устойчивостью выявлены на площади - га:

Участковое лесничество	Урочище (дача)	Площадь, га	
		с нарушенной устойчивостью	с утраченной устойчивостью
Ножкинское	-	-	0
Итого		-	0

Состояние обследованных лесных насаждений приведено в приложениях 1.1 - 1.4 к Акту в зависимости от метода проведения ЛПО.

1.3. В обследованных лесных участках прогнозируется:

Прогноз	Площадь, га
Ослабление лесных насаждений	0,0
Усыхание лесных насаждений различной степени	0,0
Развитие очагов вредных организмов	0,0

1.4. Обнаружено загрязнение лесного участка отходами и выбросами:

промышленными | |

бытовыми | |

Вид загрязнения	Размеры загрязнения			Объем, кубм	Площадь загрязнения, га
	длина, м	ширина, м	высота, м		
-	-	-	-	-	-
-	-	-	-	-	-

ЗАКЛЮЧЕНИЕ

Оценка текущего санитарного и лесопатологического состояния лесных насаждений, назначенные профилактические мероприятия по защите лесов, агитационные мероприятия:

В результате лесопатологического обследования насаждений выявлено:

Санитарное состояние насаждений – здоровые.

Дата проведения обследования: 10.07.2020г.

Исполнитель работ по проведению лесопатологического обследования:

Ф.И.О. Лескин А.С.

Подпись



"*" Раздел включается в акт, в случае проведения лесопатологического обследования визуальным способом.

Ведомость лесных участков с выявленными несоответствиями таксационным описаниям

Источник данных	Год проведения лесоустройства	Номер квартала	Номер выдела	Площадь выдела, га	Целевое назначение лесов	Категория защитных лесов	Номер лесопатологического выдела	Площадь лесопатологического выдела, га	Таксационная характеристика										Заложено пробных площадей						
									состав	порода	возраст, лет	средняя высота, м	средний диаметр, см	тип леса	тип условий место	прозрастания	полнота	бонитет	запас, куб. м/га	количество, шт.	общая площадь, га				
Ножкинское участковое лесничество																									
ТО	1995	19	11	2,5	защитные	лесопарк. часть зел.зона	-	-	10Дн н	Днн	50	13	20	Дос	Д2	0,6	4	100	-	-	-	-	-	-	
Ф	2020	19	11	2,5	защитные	лесопарк. часть зел.зона	-	-	10Дн н	Днн	75	13	20	Дос	Д2	0,6	4	100	-	-	-	-	-	-	
Итого:				2,5																					

Примечание:

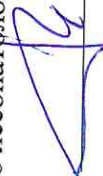
ТО - таксационные описания

Ф - фактическая характеристика лесного насаждения

Исполнитель работ по проведению лесопатологического обследования:

ФИО Лескин А.С.

Подпись



Результаты проведения лесопатологического обследования лесных насаждений за июль 2020 г.

Субъект Российской Федерации Саратовская область Лесничество (лесопарк) Петровское (месяц)
Участковое лесничество Ножкинское Урочище (лесная дача) -----.

1	2	3	4	5	6	7	8	9	10	11	12	13	14	15	16	17	Распределение деревьев по категориям состояния, % от запаса											30	31	32	33	34		
																	без признаков ослабления	ослабленные	сильно ослабленные	усыхающие	свежий сухой	старый сухой	свежий ветровал	старый ветровал	свежий бурелом	старый бурелом	аварийные деревья						Признаки повреждения деревьев	Доля поврежденных деревьев, %
19	11	2,5	защитные	134	-	-	10Д	Дн	75	13	20	Дос	0,6	4	100	91	0	0	0	9	0	0	0	0	0	0	0	114	9	810			2,5	
Итого		2,5													100																			

Ножкинское участковое лесничество

Показатели, не соответствующие таксационному описанию отмечаются "*" .
Примечание:

Категория защитных лесов

142 – противозерозонные леса;

Причина повреждения, ослабления:

810 – неблагоприятные условия мест произрастания;

Признаки повреждения деревьев:

114 - усыхание более 3/4 ветвей в кроне прошлых лет;

Назначенные мероприятия:

370- проведение ЛПО инструментальным способом.

Исполнитель работ по проведению лесопатологического обследования:

ФИО Лескин А.С.

Подпись

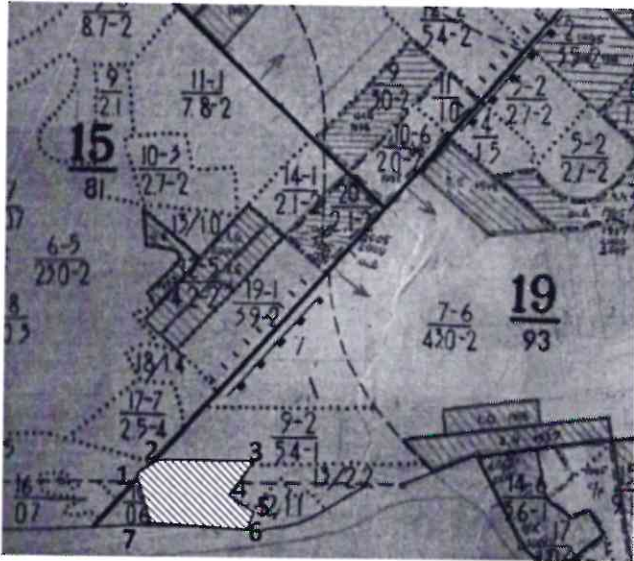


Дата составления документа 22.09.20 Телефон 8-84555-222-64

Абрис участка

Петровское лесничество Ножкинское участковое лесничество кв.19 выд.11
пл. 2,5 га

М 1:10000



Условные обозначения:

- Граница квартала
- Граница выдела
- Отводимый участок

№ выдела	Ленты (круговой площадки) перечета				
	№ ленты (площадки)	длина, м	ширина, м	радиус, м	площадь, га

Номера точек	Координаты	Номера точек	Координаты
1	52.374128, 45.319231	5	52.373918, 45.322118
2	52.374720, 45.320402	6	52.373577, 45.321668
3	52.374431, 45.322247	7	52.372469, 45.317746
4	52.374142, 45.321818		

Исполнитель работ по проведению лесопатологического исследования:

ФИО Лескин А.С. Подпись

Дата составления документа 22.09.2020 Телефон 8-84555-222-64

ВЫПИСКА ИЗ ГОСУДАРСТВЕННОГО ЛЕСНОГО РЕЕСТРА

на «28» сентября 2020 г.

Орган государственной власти, осуществляющий ведение государственного лесного реестра на территории Саратовской области: **министерство природных ресурсов и экологии Саратовской области в лице первого заместителя министра - начальника управления лесного хозяйства Попова В.Г.**

Правообладатель земель лесного фонда на территории Саратовской области: **министерство природных ресурсов и экологии Саратовской области** (согласно п. 11 Положения о министерстве природных ресурсов и экологии Саратовской области, утвержденного постановлением Правительства Саратовской области от 08 октября 2013 г. № 537-П «Вопросы министерства природных ресурсов и экологии Саратовской области» и п.п. 2 п.1 ст. 83 Лесного кодекса РФ)

Заявитель: Министерство природных ресурсов и экологии Саратовской области
(во исполнении пункта 1.7 протокола совещания Департамента лесного хозяйства по Приволжскому федеральному округу, ФБУ «Рослесозащита» №01-05/3678 от 27.12.2016)

Информация по запрашиваемому лесному участку:

Собственность: Российской Федерации

Категория земель: земли лесного фонда

ХАРАКТЕРИСТИКА ЛЕСНОГО УЧАСТКА

Адрес (местоположение) лесного участка: Петровский район

Лесничество	Петровское
Участковое лесничество	Ножкинское
Общая площадь, га	2,5
Категория лесов	Защитные
Категория защитности лесов	Леса, выполняющие функции защиты природных и иных объектов: леса, расположенные в лесопарковых зонах
Возможный вид использования	Заготовка древесины

Таксационная характеристика лесного участка (по материалам лесоустройства 1995 г.):

№ квартала	№ выдела	Площадь, га	Состав	Возраст	Высота	Диаметр	Бонитет	Тип леса	ТУМ	Полнота	Запас, м3/га
19	11	2,5	10Днн	50	13	20	4	дос	Д2	0,6	100
Итого		2,5									

Наименование, местонахождение юридического лица /ФИО физического лица/ - **лесопользователя (арендатора)/Документы – договор аренды лесного участка отсутствуют**

Особые отметки: нет.

Приложения к акту лесопатологического обследования №017/18 (визуальный способ).

Первый заместитель министра-
начальник управления лесного
хозяйства

Попов В.Г.

ФИО

28.09.2020

Дата



МП

Карта-схема расположения и границы лесного участка Саратовская область

(субъект Российской Федерации, муниципальное образование)

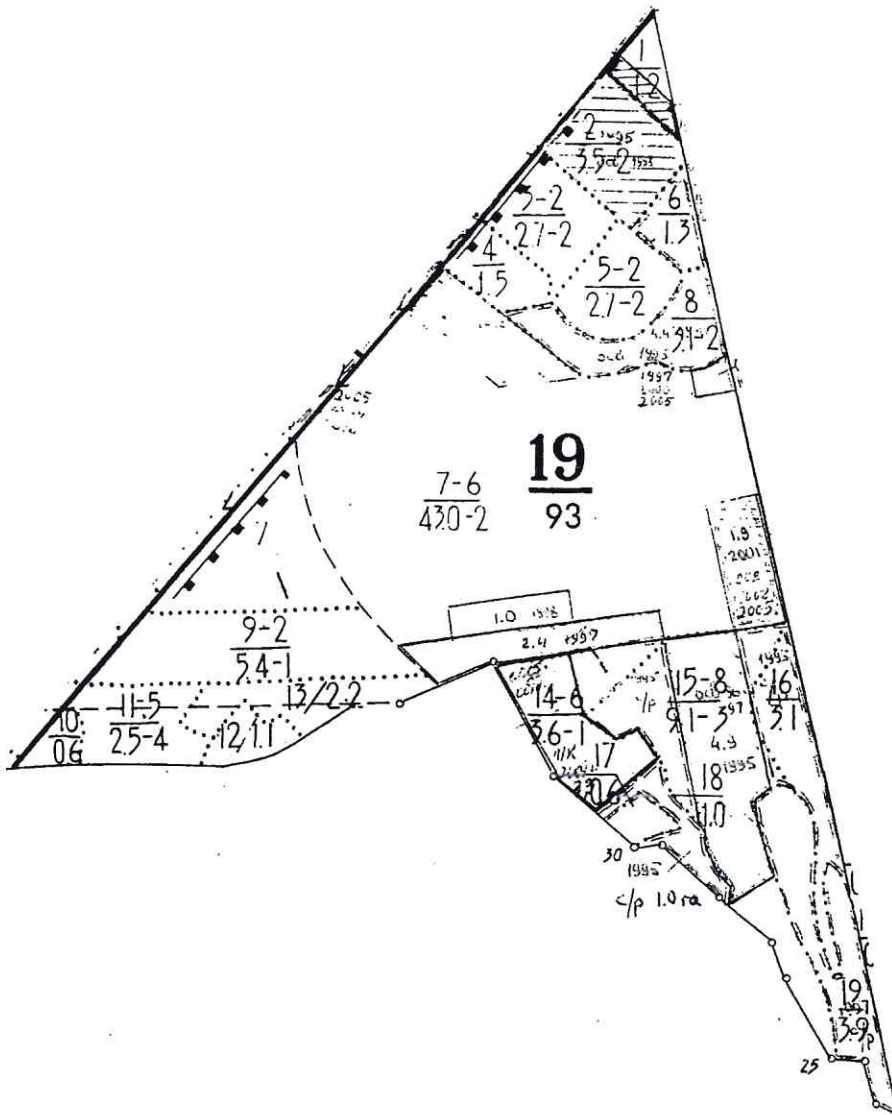
Лесничество (лесопарк) **Петровское**

(название)

Участковое лесничество **Ножкинское**, квартал 19

(название)

Собственность - Российской Федерации;



Первый заместитель министра-
начальник управления лесного
хозяйства

Попов В.Г.

ФИО

28.09.2020

Дата



Подпись

МП