

УТВЕРЖДАЮ:

Первый заместитель министра – начальник
управления лесного хозяйства
министерства природных ресурсов
и экологии Саратовской области

_____ Попов В.Г.
« 23 » Сентября 2020 г.

АКТ

лесопатологического обследования № 009/21

лесных насаждений Саратовского лесничества (лесопарка) Саратовской области
(субъект Российской Федерации)

Способ лесопатологического обследования: 1. Визуальный

2. Инструментальный

Место проведения:

Участковое лесничество	Урочище (дача)	Квартал (кварталы)	Выдел (выделы)	Площадь, га
Пригородное		7	2	2,8 (2,8)
Пригородное		7	5	2,6 (2,6)
Пригородное		7	8	5,7 (1,1)
Пригородное		7	9	5,9 (5,9)
Пригородное		7	11	8,1 (1,1)

Лесопатологическое обследование проведено на общей площади 13,5 га.

1. Визуальное лесопатологическое обследование

Наземное

Дистанционное

1.1. На площади 13,5 га фактическая таксационная характеристика лесного насаждения соответствует (давность лесоустройства) таксационному описанию (нужно подчеркнуть). Причины несоответствия - лесоустройство 1994 года. Список участков с выявленными несоответствиями приведён в приложении № 1 к настоящему Акту.

1.2. Лесные насаждения с нарушенной и утраченной устойчивостью выявлены на площади 13,5 га:

Участковое лесничество	Урочище (дача)	Площадь, га		Причина ослабления (гибели)
		с нарушенной устойчивостью	с утраченной устойчивостью	
Пригородное	-	13,5	-	Низовой пожар средней интенсивности
Итого		13,5		

Состояние обследованных лесных насаждений приведено в приложениях 1.1-1.4 к Акту в зависимости от метода проведения ЛПО.

1.3. В обследованных лесных участках прогнозируется:

Прогноз	Площадь, га
Ослабление лесных насаждений	13,5
Усыхание лесных насаждений различной степени	-
Развитие очагов вредных организмов	-

1.4. Обнаружено загрязнение лесного участка отходами и выбросами:

промышленными бытовыми

Вид загрязнения	Размеры загрязнения			Объём, кубм	Площадь загрязнения, га
	длина, м	ширина, м	высота, м		
-	-	-	-	-	-

ЗАКЛЮЧЕНИЕ:

Оценка текущего санитарного и лесопатологического состояния лесных насаждений, назначенные профилактические мероприятия по защите лесов, агитационные мероприятия:

В результате лесопатологического обследования выявлено ослабление насаждений. В насаждениях присутствует свежий и старый сухостой, старый ветровал.

Причина – повреждение низовыми пожарами текущего и прошлых лет средней интенсивности на площади 13,5 га.

Назначенные мероприятия:

Для обоснования и назначения санитарно-оздоровительных мероприятий по предупреждению распространения вредных организмов рекомендуется проведение лесопатологического обследования инструментальным способом в насаждениях с нарушенной устойчивостью на площади 13,5 га.

Исполнитель работ по проведению лесопатологического обследования:

Участковый лесничий Чаплыгин М.М. Подпись Чаплыгин

Дата: 5.06.2020 г.

Приложение № 1
к Акту лесопатологического обследования
Пригородное участковое лесничество

Ведомость лесных участков с выявленными несоответствиями таксационным описаниям

Источник данных	Год проведения лесопроизводства	Номер квартала	Номер выдела	Площадь выдела, га	Целевое назначение лесов	Категория защитных лесов	Номер лесопатологического выдела	Площадь лесопатологического выдела, га	Таксационная характеристика										Заложено пробных площадей				
									состав	порода	возраст, лет	средняя высота, м	средний диаметр, см	тип леса	тип условий местопрорастания	плотота	бонитет	запас, куб.м/га	количество, шт.	общая площадь, га			
ТО	1994	7	2	2,8	защитные	134					75	17 28	14 32	17 26	ДуЗМ	С1	05	5	130				
Ф		7	2	2,8	защитные	134	1	2,8		Дн Б КлО Лп	101	17 28	14 32	17 26	ДуЗМ	С1	05	5	130				
ТО	1994	7	5	2,6	защитные	134				Дн Б	55	10 20			ДуЗМ	С1	06	5	80				
Ф		7	5	2,6	защитные	134	1	2,6		Дн Б	81	10 20			ДуЗМ	С1	06	5	80				
ТО	1994	7	8	5,7	защитные	134				Дн КлО Б	55	12 22			ДБМ	С1- 2	07	5	110				
Ф		7	8	5,7	защитные	134	1	1,1		Дн КлО Б	81	12 22			ДБМ	С1- 2	05	5	110				
ТО	1994	7	9	5,9	защитные	134				Дн КлО Б Лп Ос	55	12 20			ДуЗМ	С1	05	5	80				

Ф		7	9	5,9	защитные	134	1	5,9	5Дн2КлО1Б1Лп1Ос	Дн КлО Б Лп Ос	81	12	20	ДУЗМ	С1	05	5	80		
ТО	1994	7	11	8,1	защитные	134			4Дн2КлО2Б1Лп1Ос	Дн КлО Б Лп Ос	60	13	24	ДУЗМ	С1	06	5	120		
Ф		7	11	8,1	защитные	134	1	1,1	4Дн2КлО2Б1Лп1Ос	Дн КлО Б Лп Ос	86	13	24	ДУЗМ	С1	06	5	120		
								Итого 13,5га												

Примечание:

ТО – таксационные описания

Ф - фактическая характеристика лесного насаждения

Категория защитных лесов:

134 - Леса, выполняющие функции защиты природных и иных объектов: лесопарковые зоны

Исполнитель работ по проведению лесопатологического обследования:

Участковый лесничий Пригородного участка лесничества _____ Чаплыгин М.М.

Дата: 08.09.2020г

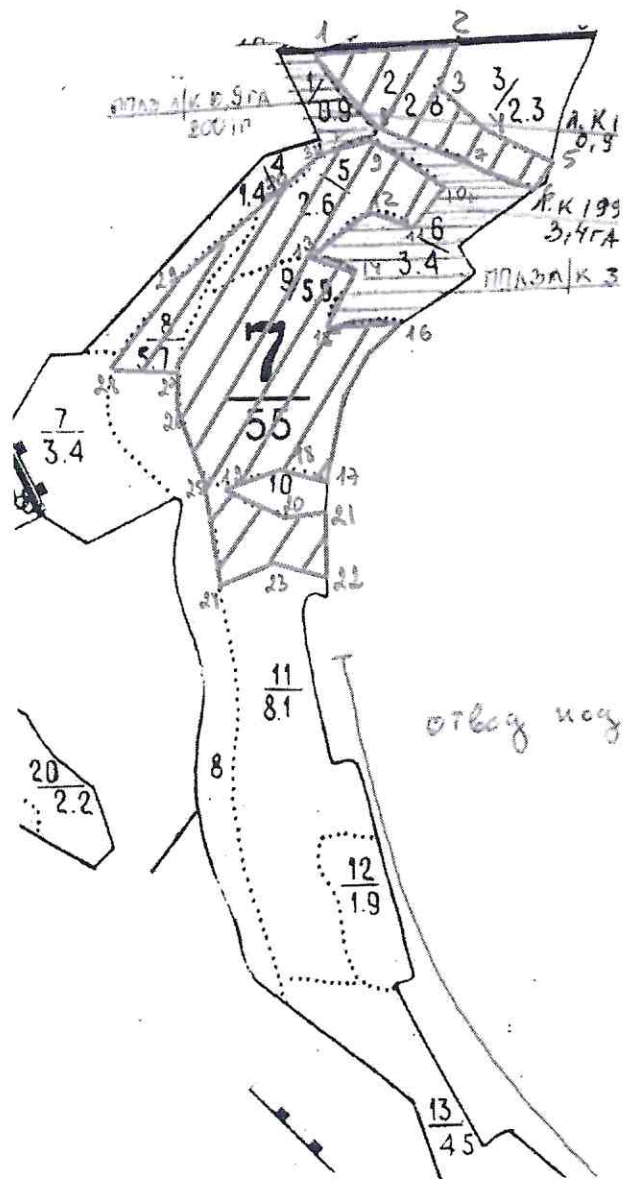
Приложение № 1.1
к Акту лесопатологического обследования

Результаты проведения лесопатологического обследования лесных насаждений заиюнь 2020г.

(месяц)
Субъект Российской Федерации Саратовская область, Лесничество: Саратовское
Участковое лесничество: Пригородное, Урочище _____

Номер квартала	Номер выдела	Площадь выдела, га	Целевое назначение лесов	Категория защитных лесов	Номер лесопатологического выдела	Площадь лесопатологического выдела, га	Таксационная характеристика лесного насаждения										Число деревьев на пробе, шт.	Распределение деревьев по категориям состояния, % от запаса										Признаки повреждения деревьев	Доля повреждённых деревьев, %	Причина ослабления, повреждения	Поджегит рубке, %	Назначенные мероприятия				
							состав	порода	возраст	средняя высота, м	средний диаметр, см	тип леса	полнота	бонитет	запас, куб. м/га	19		20	ослабленные	очень ослабленные	ущажающие	свежий сухой	старый сухой	свежий ветровал	старый ветровал	свежий бурелом	старый бурелом					аварийные деревья	30	31	32	33
1	2	2,8	защитные	134	1	2,8	7Дл2Б1КлО +Лп+Ос	Дл Б КлО	75	17 14 17	28 32 26	ЛУЗМ	05	5	130	17	18	19	20	21	22	23	24	25	26	27	28	29	304 322	14	864	15	370	2,8	вид	площадь, га
7	5	2,6	защитные	134	1	2,6	8Дл2Б +КлО+Ос	Дл Б	55	10	20	ЛУЗМ	06	5	80	100	50	20	15		10	3		2				304 322	15	864	15	370	2,6			
7	8	5,7	защитные	134	1	1,1	6Дл2КлО 2Б+Ос+Лп	Дл КлО Б	55	12	22	ДБМ	05	5	110	100	35	10	10			10	20	5				304 322	45	864	45	370	1,1			

Абрис участка




М 1:10000

Номера точек	Координаты	Румбы линий	Длина, м
1-2	51.436140 / 45.772433	СЗ 5°	150
2-3	51.436417 / 45.774236	СЗ 19°	120
3-4	51.434882 / 45.77372	СВ 10°	50
4-5	51.434427 / 45.774021	СЗ 86°	90
5-6	51.434187 / 45.774622	СВ 40°	150
6-7	51.433972 / 45.774322	СВ 56°	250
7-8	51.434588 / 45.773249	СВ 75°	80
8-9	51.435257 / 45.772347	ЮВ 66°	110
9-10	51.435049 / 45.771961	ЮЗ 34°	80
10-11	51.434588 / 45.772605	СЗ 68°	70
11-12	51.434320 / 45.772219	ЮЗ 53°	100
12-13	51.434427 / 45.771575	ЮВ 75°	60
13-14	51.433919 / 45.770802	СЗ 27°	90
14-15	51.433544 / 45.771199	СВ 88°	100
15-16	51.433063 / 45.770545	ЮЗ 45°	50
16-17	51.432769 / 45.772047	ЮЗ 27°	70
17-18	51.431350 / 45.771189	ЮЗ 15°	120
18-19	51.431404 / 45.770459	СЗ 76°	60
19-20	51.431217 / 45.769815	ЮЗ 68°	80
20-21	51.431003 / 45.770416	ЮВ 61°	90
21-22	51.430976 / 45.771189	СВ 84°	60
22-23	51.430334 / 45.770974	ЮВ 6°	90
23-24	51.430468 / 45.770245	СВ 73°	80
24-1	51.430468 / 45.769429	ЮЗ 66°	70
25-26	51.431350 / 45.769086	СВ 88°	201
26-27	51.432180 / 45.768399	ЮЗ 23°	69
27-28	51.432902 / 45.768399	ЮВ 53°	80
28-29	51.433143 / 45.767369	ЮВ 62°	100
29-30	51.433999 / 45.769043	ЮЗ 31°	50
30-31	51.434668 / 45.770674	СЗ 66°	210
31-25	51.435123 / 45.771275	СЗ 44°	150

Условные обозначения:  - обследуемый участок

Исполнитель работ по проведению лесопатологического обследования:

Ф.И.О. Чаплович М.М. Подпись 

Дата составления документа: 08.09.2020г.

ВЫПИСКА ИЗ ГОСУДАРСТВЕННОГО ЛЕСНОГО РЕЕСТРА

на «30» июня 2020 г.

Орган государственной власти, осуществляющий ведение государственного лесного реестра на территории Саратовской области: **министерство природных ресурсов и экологии Саратовской области в лице первого заместителя министра - начальника управления лесного хозяйства Попов В.Г.**

Правообладатель земель лесного фонда на территории Саратовской области: **министерство природных ресурсов и экологии Саратовской области** (согласно п. 11 Положения о министерстве природных ресурсов и экологии Саратовской области, утвержденного постановлением Правительства Саратовской области от 08 октября 2013 г. № 537-П «Вопросы министерства природных ресурсов и экологии Саратовской области» и п.п. 2 п.1 ст. 83 Лесного кодекса РФ)

Заявитель: Министерство природных ресурсов и экологии Саратовской области по (во исполнении пункта 1.7 протокола совещания Департамента лесного хозяйства по Приволжскому федеральному округу, ФБУ «Рослесозащита» №01-05/3678 от 27.12.2016)

Информация по запрашиваемому лесному участку:

Собственность: Российской Федерации

Категория земель: земли лесного фонда

ХАРАКТЕРИСТИКА ЛЕСНОГО УЧАСТКА

Адрес (местоположение) лесного участка: Саратовский район

Лесничество	Саратовское
Участковое лесничество	Пригородное
Общая площадь, га	13,5
Категория лесов	Защитные
Категория защитности лесов	леса, выполняющие функции защиты природных и иных объектов: леса, расположенные в лесопарковых зонах

Возможный вид использования: Заготовка древесины

Таксационная характеристика лесного участка (по материалам лесоустройства 1994 г.):

№ квартала	№ выдела	Площадь, га	Состав	Возраст	Высота	Диаметр	Бонитет	Тип леса	ТУМ	Полнота	Запас, м3/га
7	2	2,8	7Днн2Б1Кло+Лп+Ос	75	14	28	5	дузм	С1	0,5	130
7	5	2,6	8Днн2Б+Кло+Ос	55	10	20	5	дузм	С1	0,6	80
7	ч8	1,1	6Днн2Кло2Б+Ос+Лп	55	12	22	5	дбм	С1 2	0,7	110
7	9	5,9	5Днн2Кло1Б1Лп1Ос	55	12	20	5	дузм	С1	0,5	80
7	ч11	1,1	4Днн2Кло2Б1Лп1Ос	60	13	24	5	дузм	С1	0,6	120
Итого		13,5									

Наименование, местонахождение юридического лица /ФИО физического лица/ - **лесопользователя (арендатора) / Документы – договор аренды лесного участка отсутствует**

(договор аренды лесного участка, постоянное (бессрочное) пользование лесным участком, договор безвозмездного срочного пользования лесным участком, реквизиты договора, срок пользования)

Особые отметки: нет.

Приложение к акту лесопатологического обследования № 009/21 (визуальный способ).

Первый заместитель министра-начальник управления лесного хозяйства

Попов В.Г.

30.07.2020г

Подпись

Дата

ФИО



МП

Карта-схема расположения и границы лесного участка Саратовская область

(субъект Российской Федерации, муниципальное образование)

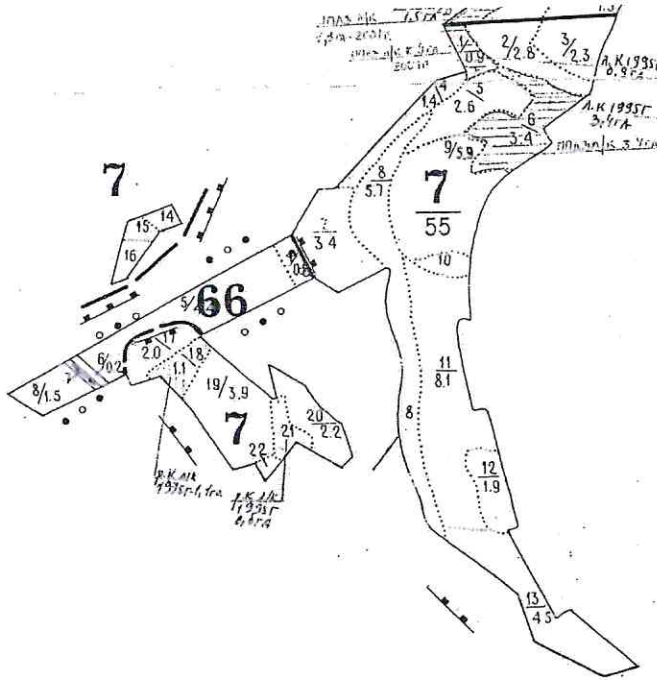
Лесничество (лесопарк) **Саратовское**

(название)

Участковое лесничество **Пригородное, квартал 7**

(название)

Собственность - Российской Федерации;



Первый заместитель министра-
начальник управления лесного
хозяйства

Попов В.Г.

ФИО

30.07.2020г Подпись

Дата



Приложение 2
к приказу Минприроды России
от 16.09.2016 №480

УТВЕРЖДАЮ:

Первый заместитель министра – начальник
управления лесного хозяйства
министерства природных ресурсов
и экологии Саратовской области

Попов В.Г.
«23» сентября 2020 г.

Акт
лесопатологического обследования № 010/21

лесных насаждений Саратовского лесничества (лесопарка) Саратовской области
(субъект Российской Федерации)

Способ лесопатологического обследования: 1. Визуальный
2. Инструментальный

Место проведения

Участковое лесничество	Урочище (дача)	Квартал (кварталы)	Выдел (выделы)	Площадь, га
Поповское		23(С)	9(л/п 1)	7,7 (0,4)

Лесопатологическое обследование проведено на общей площади 0,4 га.

1. Визуальное лесопатологическое обследование

Наземное

Дистанционное

1.1. На площади 0,4 га фактическая таксационная характеристика лесного насаждения соответствует (не соответствует) таксационному описанию (нужное подчеркнуть). Причины несоответствия: давность лесоустройства 2003 г.

Список участков с выявленными несоответствиями приведён в приложении № 1 к настоящему Акту.

1.2. Лесные насаждения с нарушенной и утраченной устойчивостью выявлены на площади га:

Участковое лесничество	Урочище (дача)	Площадь, га		Причина ослабления (гибели)
		с нарушенной устойчивостью	с утраченной устойчивостью	
-	-	-	-	-
Итого	-	-	-	-

Состояние обследованных лесных насаждений приведено в приложениях 1.1-1.4 к Акту в зависимости от метода проведения ЛПО.

1.3. В обследованных лесных участках прогнозируется:

Прогноз	Площадь, га
Ослабление лесных насаждений	-
Усыхание лесных насаждений различной степени	-
Развитие очагов вредных организмов	-

1.4. Обнаружено загрязнение лесного участка отходами и выбросами: **промышленными**
бытовыми

Вид загрязнения	Размеры загрязнения			Объём, кубм	Площадь загрязнения, га
	длина, м	ширина, м	высота, м		
-	-	-	-	-	-
-	-	-	-	-	-

ЗАКЛЮЧЕНИЕ

Оценка текущего санитарного и лесопатологического состояния лесных насаждений, назначенные профилактические мероприятия по защите лесов, агитационные мероприятия: санитарное состояние насаждений – удовлетворительное. Проведение дополнительных мероприятий не требуется.

Исполнитель работ по проведению лесопатологического обследования:

Участковый лесничий Поповского участкового лесничества

ФИО Мичурин А.А.

Подпись 

Дата: 12.06.2010

*Раздел включается в Акт, в случае проведения лесопатологического обследования визуальным способом.

Ведомость лесных участков с выявленными несоответствиями таксационным описаниям

Источник данных	Год проведения лесосурьейства	Номер квартала	Номер выдела	Площадь выдела, га	Целевое назначение лесов	Категория защитных лесов	Номер лесопатологического выдела	Площадь лесопатологического выдела, га	Таксационная характеристика										Заложено пробных площадей				
									состав	порода	возраст, лет	средняя высота, м	средний диаметр, см	тип леса	тип условий местопрорастания	полнота	бонитет	запас, куб.м/га	количество, шт.	общая площадь, га			
ТО	2003	23(С)	9	7,7	Защитные	142	-	-	8С2Яз	С Яз	2	-	-	-	СДТР	В2	-	2	-	-	-	-	-
Ф	2020	23(С)	9	7,7	Защитные	142	1	0,4	8С2Яз	С Яз	19	6	12	СДТР	В2	0,6	2	80	-	-	-	-	-

Примечание:

ТО – таксационные описания

Ф - фактическая характеристика лесного насаждения

Категория защитных лесов:

142- противозерозийные леса

Исполнитель работ по проведению лесопатологического обследования:

Участковый лесничий Поповского участка лесничества

Мичурин А.А.

Дата: 08.03.2020

Приложение № 1.1
к Акту лесопатологического обследования

Результаты проведения лесопатологического обследования лесных насаждений за июнь 2020 г.
(месяц)

Субъект Российской Федерации Саратовская область, Лесничество (лесопарк) Саратовское
Участковое лесничество Поповское, Урочище (лесная дача) _____

1	2	3	4	5	6	7	Таксационная характеристика лесного насаждения								17	18	Распределение деревьев по категориям состояния, % от запаса								29	30	31	32	33		34				
							8	9	10	11	12	13	14	15			16	19	20	21	22	23	24	25					26	27		28	33	34	
Номер квартала	Номер выдела	Площадь выдела, га	Лесное назначение лесов	Категория защитных лесов	Номер лесопатологического выдела	Площадь лесопатологического выдела, га	состав	порода	возраст	средняя высота, м	средний диаметр, см	тип леса	полнота	бонитет	запас, куб. м/га	Число деревьев на пробе, шт.	без признаков ослабления	ослабленные	ослабленные сильно ослабленные	усыхающие	свежий сухой	старый сухой	свежий ветровал	старый ветровал	свежий бурелом	старый бурелом	аварийные деревья	Признаки повреждения деревьев	Доля поврежденных деревьев, %	Причина ослабления, повреждения	Подлежит рубке, %	Вид	Назначенные мероприятия		
23(С)	9	7,7	Защитные.	Противопожарные.	1	0,4	8С 2Яз	С	19	6	12	СДТР	0,6	2	80	260	100	-	-	-	-	-	-	-	-	-	-	-	-	-	-	-	-	-	-

Показатели, не соответствующие таксационному описанию, отмечаются «*»

Назначенные мероприятия: не требуются.

Категория защитных лесов: 142 – противозерозионные леса

Исполнитель работ по проведению лесопатологического обследования

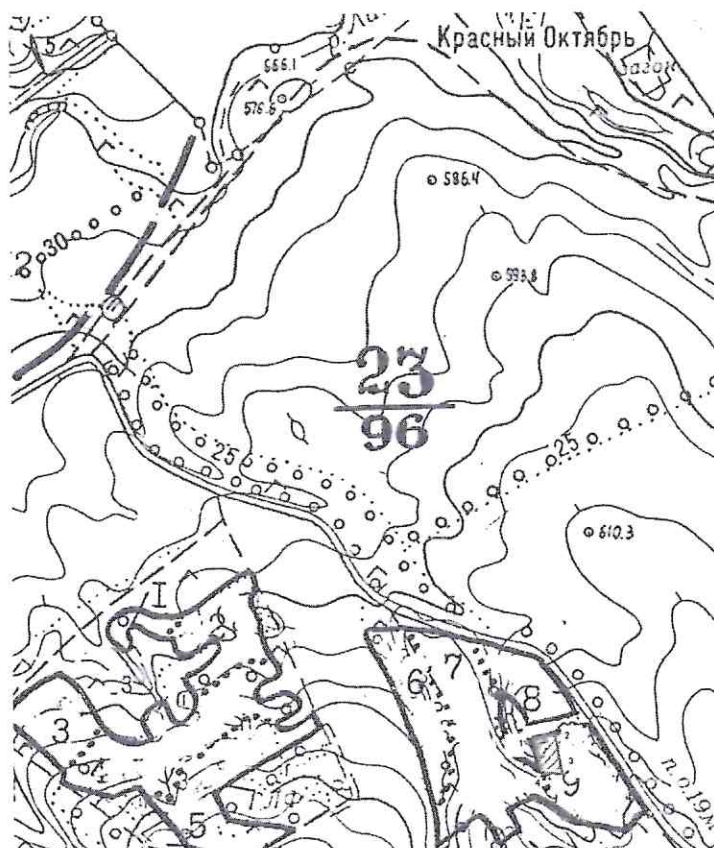
Участковый лесничий Поповского участкового лесничества

Дата составления документа: 08.09 2020 года.



Мичурин А.А.

Абрис участка



М 1:25000

Номера точек	Координаты	Румбы линий, °	Длина, м
1-2	51.411877, 45.630672	СВ:75	40
2-3	51.411944, 45.631273	ЮВ:15	100
3-4	51.411219, 45.631552	ЮЗ:75	40
4-1	51.411219, 45.631552	СЗ:15	100

Условные обозначения:  - обследуемый участок

Исполнитель работ по проведению лесопатологического обследования:

Ф.И.О. Мичурин А.А. Подпись 

Дата составления документа: 08.09.2010 г.

ВЫПИСКА ИЗ ГОСУДАРСТВЕННОГО ЛЕСНОГО РЕЕСТРА

на «30» июль 2020 г.

Орган государственной власти, осуществляющий ведение государственного лесного реестра на территории Саратовской области: **министерство природных ресурсов и экологии Саратовской области в лице первого заместителя министра - начальника управления лесного хозяйства Попова В.Г.**

Правообладатель земель лесного фонда на территории Саратовской области: **министерство природных ресурсов и экологии Саратовской области** (согласно п. 11 Положения о министерстве природных ресурсов и экологии Саратовской области, утвержденного постановлением Правительства Саратовской области от 08 октября 2013 г. № 537-П «Вопросы министерства природных ресурсов и экологии Саратовской области» и п.п. 2 п.1 ст. 83 Лесного кодекса РФ)

Заявитель: Министерство природных ресурсов и экологии Саратовской области (во исполнении пункта 1.7 протокола совещания Департамента лесного хозяйства по Приволжскому федеральному округу, ФБУ «Рослесозащита» №01-05/3678 от 27.12.2016)

Информация по запрашиваемому лесному участку:

Собственность: Российской Федерации

Категория земель: земли лесного фонда

ХАРАКТЕРИСТИКА ЛЕСНОГО УЧАСТКА

Адрес (местоположение) лесного участка: Саратовский район

Лесничество	Саратовское
Участковое лесничество	Поповское
Общая площадь, га	0,4
Категория лесов	Защитные
Категория защитности лесов	Ценные леса: противозерозионные леса
Возможный вид использования	Заготовка древесины

Таксационная характеристика лесного участка (по материалам лесоустройства 2003 г.):

№ квартала	№ выдела	Площадь, га	Состав	Возраст	Высота	Диаметр	Бонитет	Тип леса	ТУМ	Полнота	Запас, м3/га
с23	ч9	0,4	Несомкн.культ 8С2Яз	2			2	СДТР	В2	90	
Итого		0,4									

Наименование, местонахождение юридического лица /ФИО физического лица/ - **лесопользователя (арендатора) / Документы – договор аренды лесного участка отсутствует**

(договор аренды лесного участка, постоянное (бессрочное) пользование лесным участком, договор безвозмездного срочного пользования лесным участком, реквизиты договора, срок пользования)

Особые отметки: нет.

Приложение к акту лесопатологического обследования № 010/21 (визуальный способ).

Первый заместитель министра -
начальник управления лесного
хозяйства

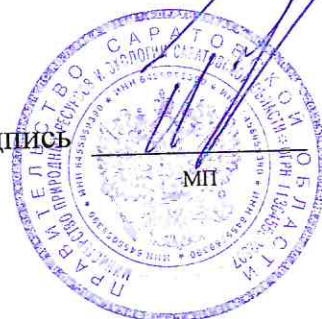
Попов В.Г.

ФИО

30.07.2020

Дата

Подпись



Карта-схема расположения и границы лесного участка Саратовская область

(субъект Российской Федерации, муниципальное образование)

Лесничество (лесопарк) **Саратовское**

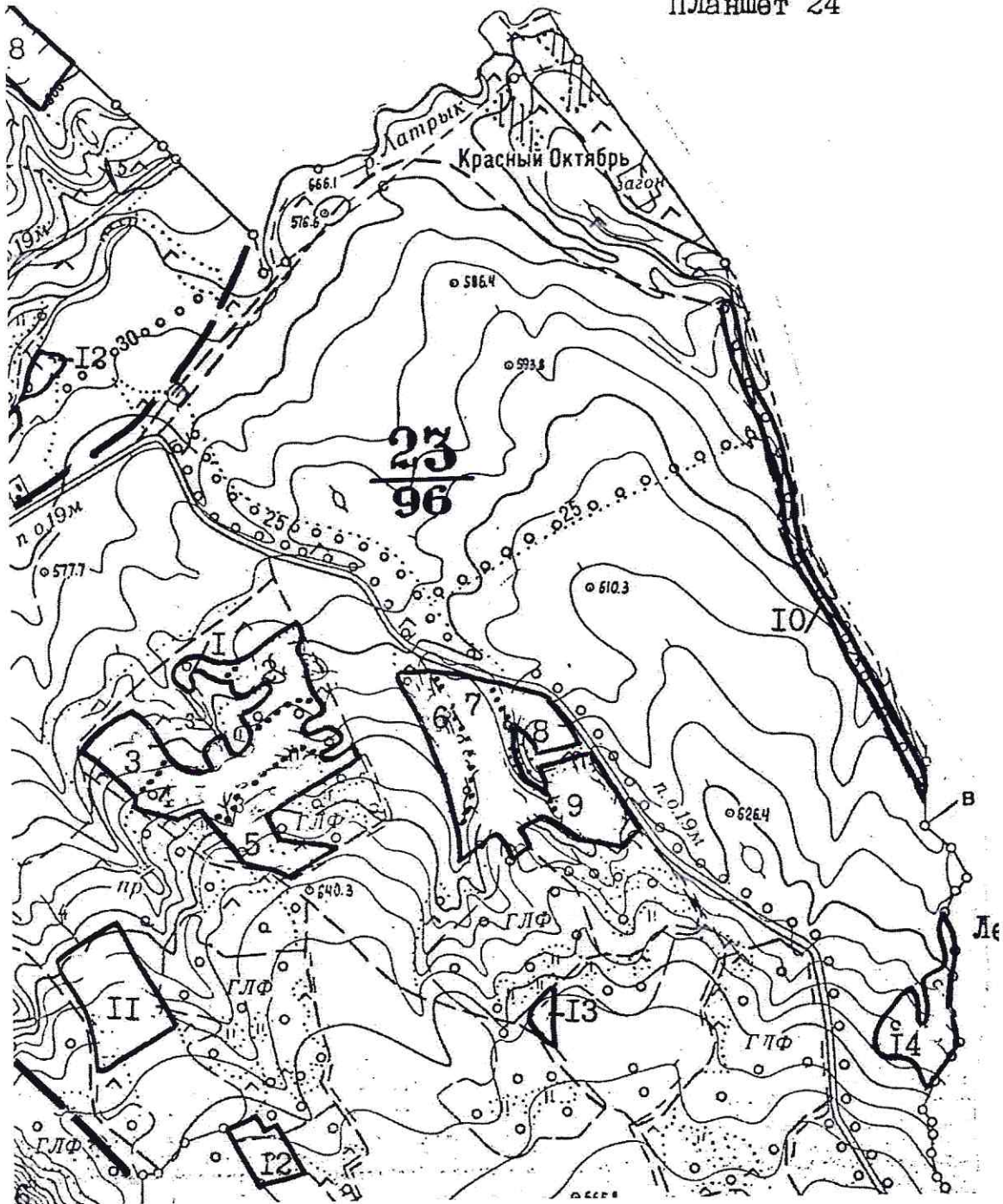
(название)

Участковое лесничество **Поповское**, квартал с23, выдел 9

(название)

Собственность - Российской Федерации;

ПЛАНШЕТ 24



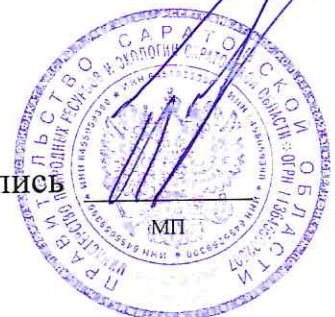
Первый заместитель министра-
начальник управления лесного
хозяйства

Попов В.Г.

ФИО

30.07.2020 Подпись

Дата



Приложение 2
к приказу Минприроды России
от 16.09.2016 №480

УТВЕРЖДАЮ:

Первый заместитель министра – начальник
управления лесного хозяйства
министерства природных ресурсов
и экологии Саратовской области

Попов В.Г.
«23» сентября 2020 г.

АКТ
лесопатологического обследования № 011/21

лесных насаждений Саратовского лесничества (лесопарка) Саратовской области
(субъект Российской Федерации)

Способ лесопатологического обследования: **1. Визуальный**



2. Инструментальный



Место проведения:

Участковое лесничество	Урочище (дача)	Квартал (кварталы)	Выдел (выделы)	Площадь, га
Саратовское		10	23	2,2 (0,4)
Саратовское		10	31	2,1 (1,8)
Саратовское		5	5	1,5 (0,1)
Саратовское		5	6	2,8 (0,2)
Саратовское		27	3	1,5 (1,5)
Саратовское		12	17	4,0 (0,5)
Итого				14,1 (4,5)

Лесопатологическое обследование проведено на общей площади 4,5 га.

1. Визуальное лесопатологическое обследование

Наземное

Дистанционное

1.1. На площади 4,5 га фактическая таксационная характеристика лесного насаждения соответствует (давность лесоустройства) таксационному описанию (нужное подчеркнуть). Причины несоответствия- лесоустройство 1994 года. Список участков с выявленными несоответствиями приведён в приложении № 1 к настоящему Акту.

1.2. Лесные насаждения с нарушенной и утраченной устойчивостью выявлены на площади _____ га:

Участковое лесничество	Урочище (дача)	Площадь, га		Причина ослабления (гибели)
		с нарушенной устойчивостью	с утраченной устойчивостью	
Саратовское		-		
Итого		-		

Состояние обследованных лесных насаждений приведено в приложениях 1.1-1.4 к Акту в зависимости от метода проведения ЛПО.

1.3. В обследованных лесных участках прогнозируется:

Прогноз	Площадь, га
Ослабление лесных насаждений	-
Усыхание лесных насаждений различной степени	0
Развитие очагов вредных организмов	0

1.4. Обнаружено загрязнение лесного участка отходами и выбросами:

промышленными

бытовыми

Вид загрязнения	Размеры загрязнения			Объём, кубм	Площадь загрязнения, га
	длина, м	ширина, м	высота, м		
-	-	-	-	-	-

ЗАКЛЮЧЕНИЕ

Оценка текущего санитарного и лесопатологического состояния лесных насаждений, назначенные профилактические мероприятия по защите лесов, агитационные мероприятия:

В результате лесопатологического обследования ослабление насаждений не выявлено, проведение дополнительных мероприятий не требуется.

Исполнитель работ по проведению лесопатологического обследования:

Подпись Уразов В.Г. Уразов В.Г. участковый лесничий Саратовского лесничества

Дата 25.06.2020

Ведомость лесных участков с выявленными несоответствиями таксационным описаниям

Источник данных	Год проведения лесосурьейства	Номер квартала	Номер выдела	Площадь выдела, га	Целевое назначение лесов	Категория защитных лесов	Площадь лесопатологического выдела	Площадь лесопатологического выдела, га	Таксационная характеристика										Заложено пробных площадей		
									состав	попоза	возраст, лет	средняя высота, м	средний диаметр, см	тип леса	тип условий местообразования	плотота	бонитет	запас, куб.м/га	количество, шт.	общая площадь, га	
ТО	1994	5	5	1,5	защитные	134	1	0,1	10ДНН	ДУБ	60	7	24	ДОСТ	С ₀	0,4	5А	30			
Ф	2020	5	5	1,5	защитные	134	1	0,1	10ДНН	ДУБ	86	7	24	ДОСТ	С ₀	0,4	5А	40			
ТО	1994	5	6	2,8	защитные	134	2	0,2	9ДНН1ОС+Б+КЛО	ДУБ	55	11	22	ДУЗМ	С ₁	0,7	5	100			
Ф	2020	5	6	2,8	защитные	134	2	0,2	9ДНН1ОС+Б+КЛО	ДУБ	81	11	24	ДУЗМ	С ₁	0,7	5	124			
ТО	1994	10	23	2,2	защитные	134	3	0,4	10ДНН	ДУБ	55	7	20	ДУЗМ	С ₁	0,5	5а	40			
Ф	2020	10	23	2,2	защитные	134	3	0,4	10ДНН	ДУБ	81	10	20	ДУЗМ	С ₁	0,5	5а	70			
ТО	1994	10	31	2,1	защитные	134	4	1,8	10ДНН	ДУБ	55	10	22	ДУЗМ	С ₁	0,6	5	70			
Ф	2020	10	31	2,1	защитные	134	4	1,8	10ДНН	ДУБ	81	11	24	ДУЗМ	С ₁	0,6	5	92			
ТО	1994	12	17	4,0	защитные	134	5	0,5	4ДНН3ЛПЗКЛО	ДУБ	65	15	28	ДБМ	С ₁	0,6	4	140			
Ф	2020	12	17	4,0	защитные	134	5	0,5	4ДНН3ЛПЗКЛО	ДУБ	91	15	28	ДБМ	С ₁	0,6	4	130			
ТО	1994	27	3	1,5	защитные	134	6	0,7	10С	СОСНА	5	-	-	СДЗЛ	С ₁	45	4	-			
Ф	2020	27	3	1,5	защитные	134	6	0,7	10С	СОСНА	13	5	12	СДЗЛ	С ₁	0,4	4	32			

Примечание:

ТО – таксационные описания

Ф - фактическая характеристика лесного насаждения

Категория защитных лесов:

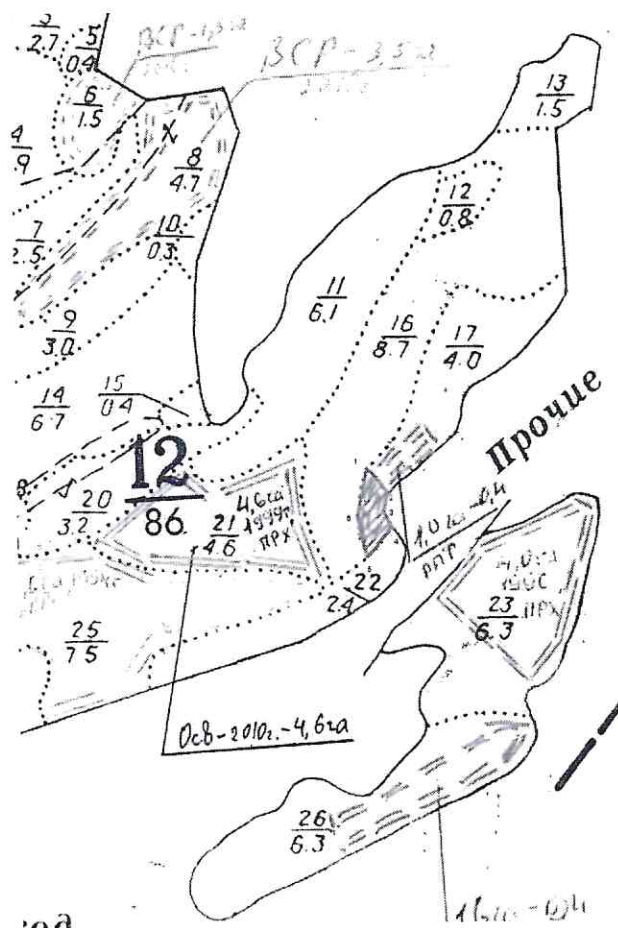
134 - леса, расположенные в лесопарковых зонах (леса, расположенные на землях лесного фонда и землях иных категорий, используемые в целях организации отдыха населения, сохранения санитарно-гигиенической, оздоровительной функций и эстетической ценности природных ландшафтов)

Исполнитель работ по проведению лесопатологического обследования:

ФИО Подпись И.И.И. И.И.И.

Дата составления документа 28.09.2020г. Телефон: 8(8452) 35-41-49

Абрис участка Саратовского участкового лесничества
 Саратовского лесничества в квартале 12 часть выдела 17




М 1:10000

номера точек	Координаты	Румбы линий °	Длина, м
1-2	51.560967, 45.790320	ЮВ:45°	50
2-3	51.560860, 45.790835	ЮЗ:14°	30
3-4	51.560606, 45.790728	ЮВ:39°	30
4-5	51.560392, 45.790814	ЮЗ:37°	70
5-6	51.560111, 45.790256	СЗ:11°	60
6-1	51.560446, 45.789977	СВ:9°	70

Условные обозначения:  - обследуемый участок

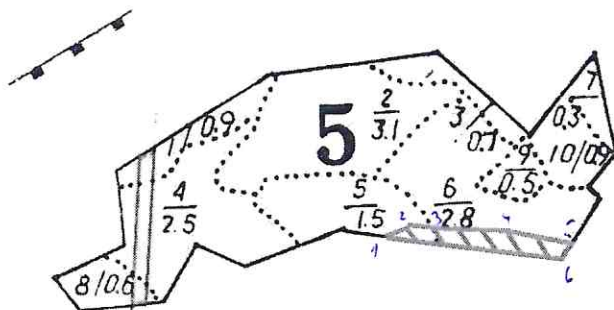
Исполнитель работ по проведению лесопатологического обследования:

Ф.И.О. Ураев В.Г.

Подпись 

Дата составления документа: 08.09.2020г.

**Абрис участка Саратовского участкового лесничества
Саратовского лесничества в квартале 5 части выделов 5,6**




М 1:10000

№	Координаты	Румбы линий °	Длина, м
1-2	51.588272, 45.773455	СВ 67°	40
2-3	51.588392, 45.773820	ЮВ 78°	62
3-4	51.588378, 45.775193	ЮВ 88°	71
4-5	51.588285, 45.776202	ЮВ 77°	90
5-6	51.588004, 45.777232	ЮЗ 28°	32
6-1	51.587697, 45.777125	СЗ 76°	234

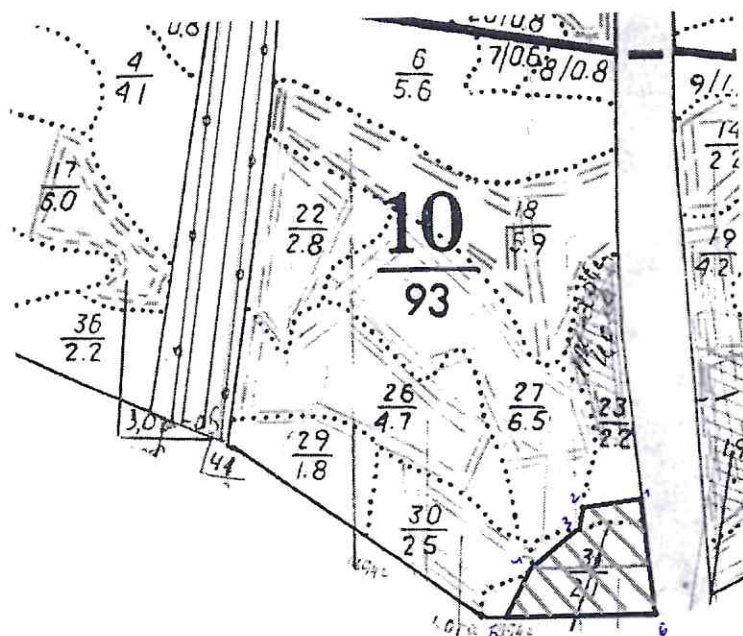
Условные обозначения:  - обследуемый участок

Исполнитель работ по проведению лесопатологического обследования:

Ф.И.О. Ударов В.Г. Подпись 

Дата составления документа: 08.09.2020

Абрис участка Саратовского участкового лесничества
 Саратовского лесничества в квартале 10 части выделов 23,31



М 1:10000

номера точек	Координаты	Румбы линий ^о	Длина, м
1-2	51.567264/ 45.754566	ЮВ 6°	160
2-3	51.566101/ 45.754115	СЗ 89°	200
3-4	51.566863/ 45.751283	СВ 30°	80
4-5	51.567291/ 45.751905	СВ 54°	80
5-6	51.567532/ 45.752764	СВ 3°	40
6-1	51.567826/ 45.753236	СВ 83°	80

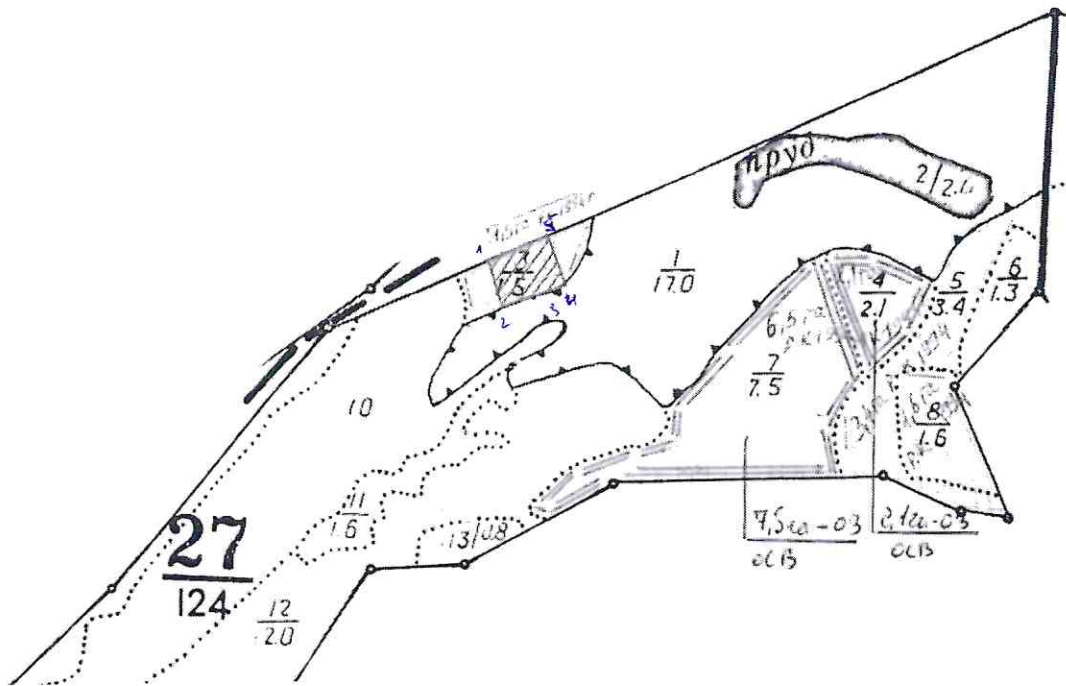
Условные обозначения:  - обследуемый участок

Исполнитель работ по проведению лесопатологического обследования:

Ф.И.О. Ураев В.Т. Подпись 

Дата составления документа: 08.09.2020

**Абрис участка Саратовского участкового лесничества
Саратовского лесничества в квартале 27 часть выдела 3 площадью 0,4 га**



М 1:10000

Номера точек	Координаты	Румбы линий	Длина, м
1-2	51.634465/ 45.607589	СВ: 68°	67
2-3	51.634448/ 45.608517	ЮВ: 16°	162
3-4	51.634174/ 45.608418	ЮЗ: 69°	78
4-5	51.634161/ 45.607535	СЗ: 4°	48

Условные обозначения:  - обследуемый участок

Исполнитель работ по проведению лесопатологического обследования:

Ф.И.О. Ужаев В.Т. Подпись 

Дата составления документа: 08.09.2020г.

ВЫПИСКА ИЗ ГОСУДАРСТВЕННОГО ЛЕСНОГО РЕЕСТРА

на «30» июля 2020 г.

Орган государственной власти, осуществляющий ведение государственного лесного реестра на территории Саратовской области: **министерство природных ресурсов и экологии Саратовской области в лице первого заместителя министра - начальника управления лесного хозяйства Попова В.Г.**

Правообладатель земель лесного фонда на территории Саратовской области: **министерство природных ресурсов и экологии Саратовской области** (согласно п. 11 Положения о министерстве природных ресурсов и экологии Саратовской области, утвержденного постановлением Правительства Саратовской области от 08 октября 2013 г. № 537-П «Вопросы министерства природных ресурсов и экологии Саратовской области» и п.п. 2 п.1 ст. 83 Лесного кодекса РФ)

Заявитель: Министерство природных ресурсов и экологии Саратовской области по (во исполнении пункта 1.7 протокола совещания Департамента лесного хозяйства по Приволжскому федеральному округу, ФБУ «Рослесозащита» №01-05/3678 от 27.12.2016)

Информация по запрашиваемому лесному участку:

Собственность: Российской Федерации

Категория земель: земли лесного фонда

ХАРАКТЕРИСТИКА ЛЕСНОГО УЧАСТКА

Адрес (местоположение) лесного участка: Саратовский район

Лесничество Саратовское

Участковое лесничество Саратовское

Общая площадь, га 4,5

Категория лесов Защитные

Категория защитности лесов леса, выполняющие функции защиты природных и иных объектов: леса, расположенные в лесопарковых зонах

Возможный вид использования Заготовка древесины

Таксационная характеристика лесного участка (по материалам лесоустройства 1994 г.):

№ квартала	№ выдела	Площадь, га	Состав	Возраст	Высота	Диаметр	Бонитет	Тип леса	ТУМ	Полнота	Общий запас, м ³ /га
5	ч5	0,1	10Днн	60	7	24	5а	Дост	С0 1	0,4	30
5	ч6	0,2	9Днн1Ос+Б+Кло	55	11	22	5	Дузм	С1	0,7	100
10	ч23	0,4	10Днн	55	7	20	5а	дост	С0 1	0,5	40
10	ч31	1,8	10Днн	55	10	22	5	дузм	С1	0,6	70
12	ч17	0,5	4Днн3Лп3Кло	65	15	28	4	дбм	С1 2	0,6	140
27	3	1,5	10С	5			4	сдзл	С1	45	
Итого		4,5									

Наименование, местонахождение юридического лица /ФИО физического лица/ - **лесопользователя (арендатора) / Документы – договор аренды лесного участка отсутствует**

(договор аренды лесного участка, постоянное (бессрочное) пользование лесным участком, договор безвозмездного срочного пользования лесным участком, реквизиты договора, срок пользования)

Особые отметки: нет.

Приложение к акту лесопатологического обследования № 011/21 (визуальный способ).

Первый заместитель министра-
начальник управления лесного
хозяйства

Попов В.Г.

ФИО

30.07.2020

Дата

Подпись



Карта-схема расположения и границы лесного участка

Саратовская область

(субъект Российской Федерации, муниципальное образование)

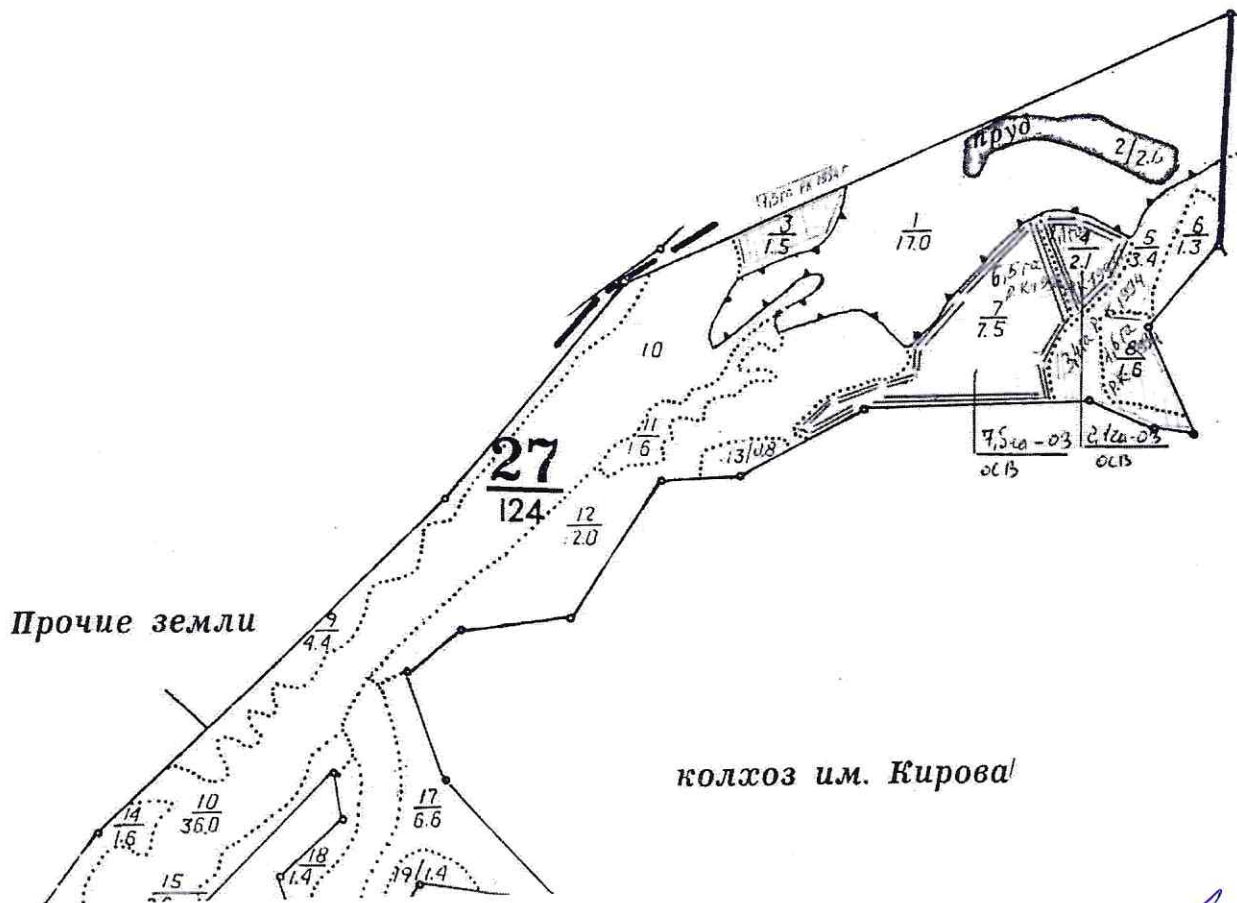
Лесничество (лесопарк) **Саратовское**

(название)

Участковое лесничество **Саратовское, квартал 27**

(название)

Собственность - Российской Федерации;



Первый заместитель министра-
начальник управления лесного
хозяйства

Попов В.Г.

ФИО

30.07.20202 Подпись

Дата



Карта-схема расположения и границы лесного участка

Саратовская область

(субъект Российской Федерации, муниципальное образование)

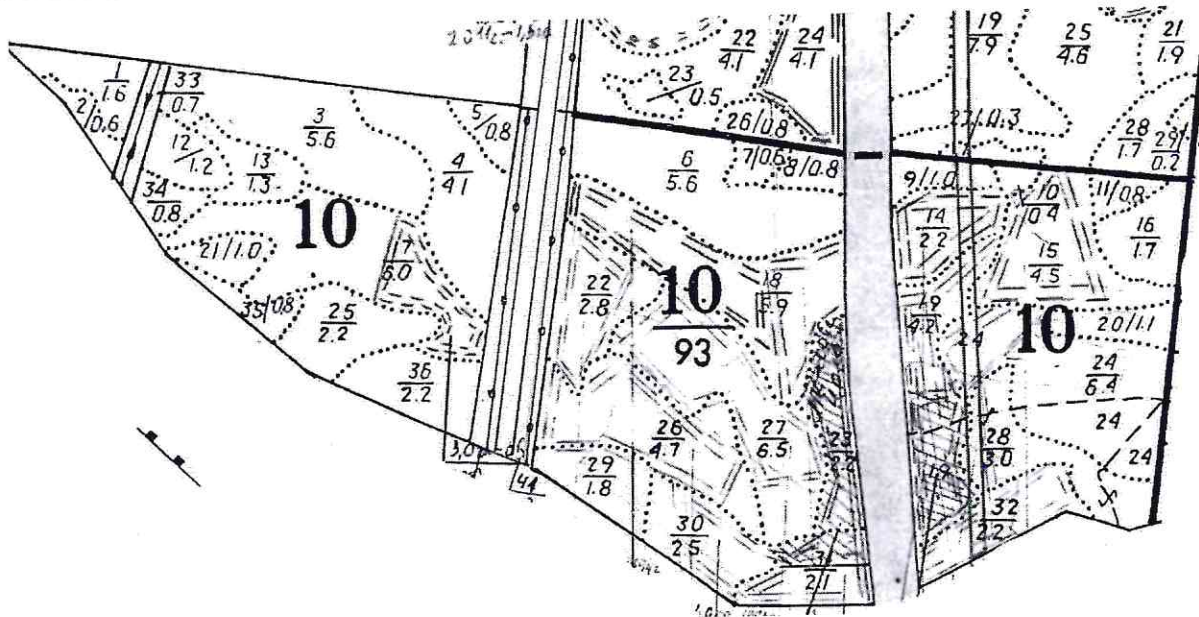
Лесничество (лесопарк) **Саратовское**

(название)

Участковое лесничество **Саратовское, квартал 10**

(название)

Собственность - Российской Федерации;



Первый заместитель министра-
начальник управления лесного
хозяйства

Попов В.Г.

ФИО

30.07.2020 Подпись

Дата



Карта-схема расположения и границы лесного участка Саратовская область

(субъект Российской Федерации, муниципальное образование)

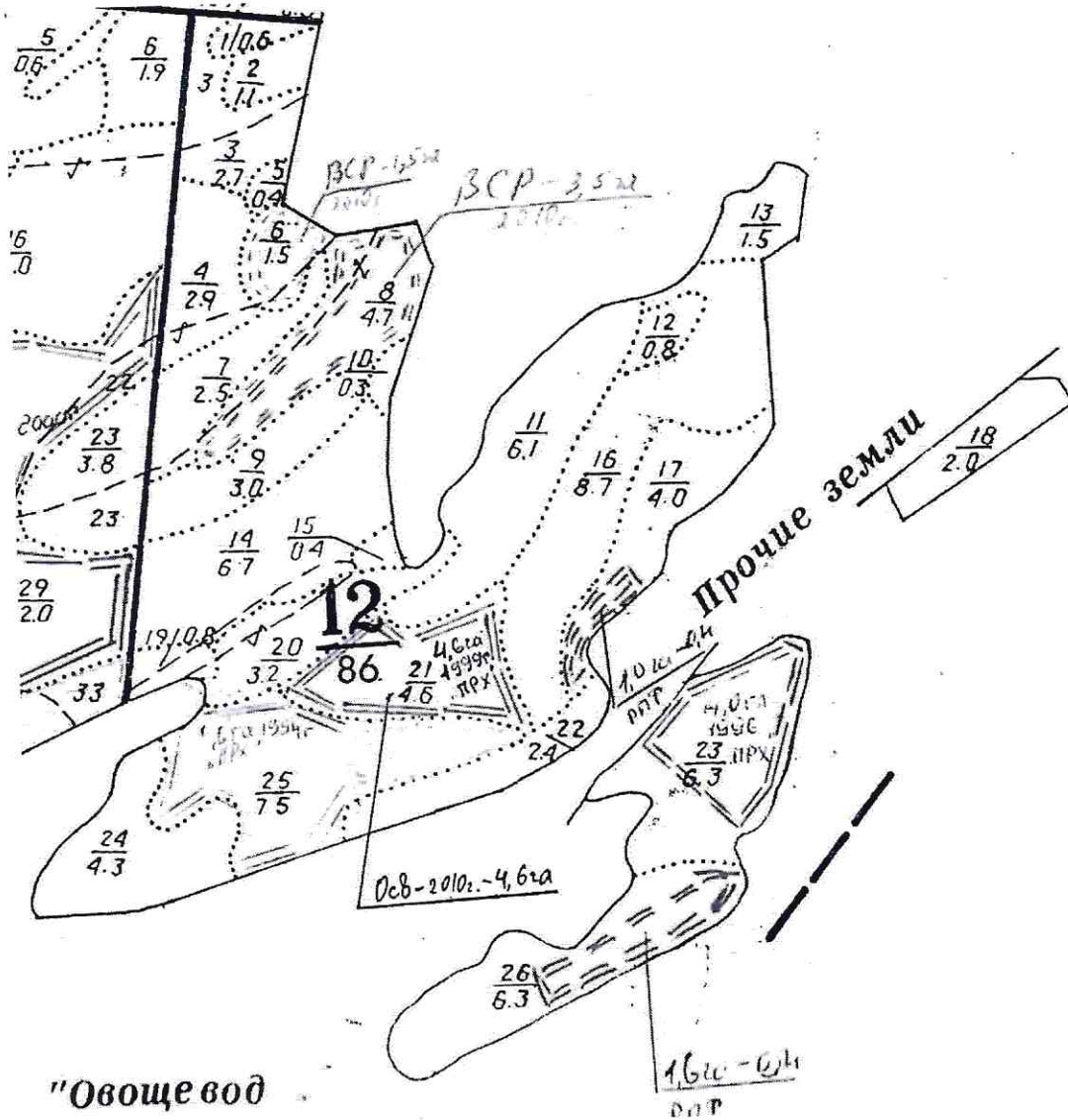
Лесничество (лесопарк) **Саратовское**

(название)

Участковое лесничество **Саратовское, квартал 12**

(название)

Собственность - Российской Федерации;

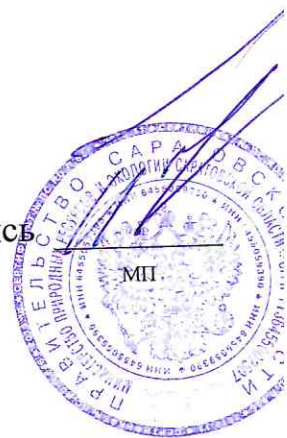


Первый заместитель министра-
начальник управления лесного
хозяйства
Попов В.Г.

ФИО

30.07.2020 Подпись

Дата



Карта-схема расположения и границы лесного участка Саратовская область

(субъект Российской Федерации, муниципальное образование)

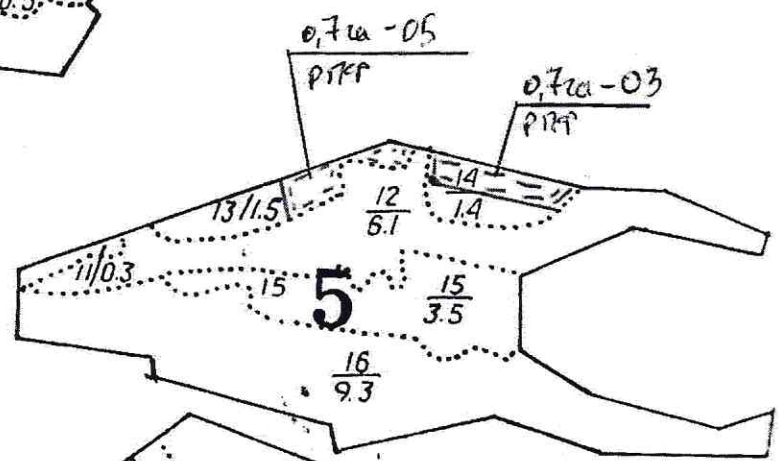
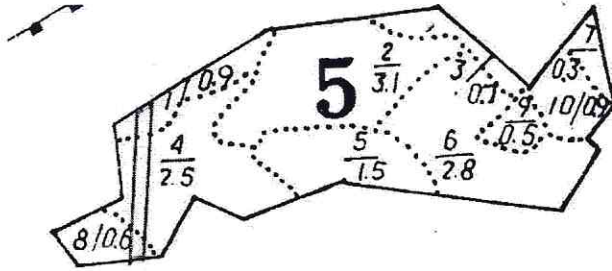
Лесничество (лесопарк) **Саратовское**

(название)

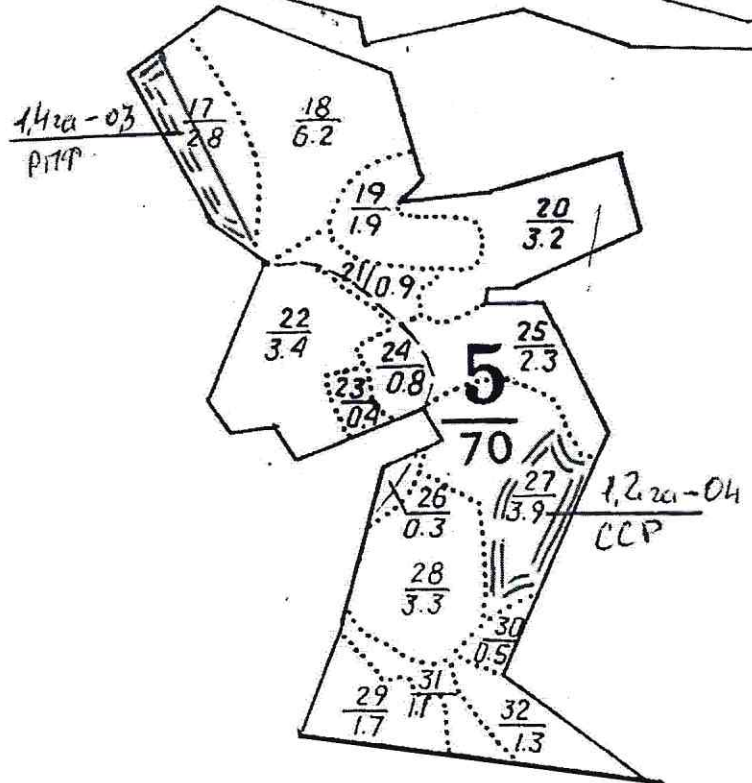
Участковое лесничество **Саратовское, квартал 5**

(название)

Собственность - Российской Федерации;



совхоз "Овощевод"



Первый заместитель министра-
начальник управления лесного
хозяйства

Попов В.Г.

ФИО

30.07.2020 Подпись

Дата



Приложение 2

к приказу Минприроды России

от 16.09.2016 №480

УТВЕРЖДАЮ:

Первый заместитель министра – начальник
управления лесного хозяйства
министерства природных ресурсов
и экологии Саратовской области

_____ Попов В.Г.

«23» Сентября 2020 г.

Акт
лесопатологического обследования № 012/21

лесных насаждений Саратовского лесничества (лесопарка) Саратовской области
(субъект Российской Федерации)

Способ лесопатологического обследования: **1. Визуальный**



2. Инструментальный



Место проведения

Участковое лесничество	Урочище (дача)	Квартал (кварталы)	Выдел (выделы)	Площадь, га
Поповское		56	2(л/п 1)	2,8 (0,2)
Поповское		55	1(л/п 1)	3,0 (1,6)
Поповское		55	2(л/п 1)	2,9 (2,2)
Поповское		55	3(л/п 1)	2,5 (0,4)
Поповское		55	4(л/п 1)	4,2 (0,5)
Поповское		9	3(л/п 1)	3,3(1,9)

Лесопатологическое обследование проведено на общей площади 6,8 га.

1. Визуальное лесопатологическое обследование

Наземное

Дистанционное

1.1. На площади 25,2 га фактическая таксационная характеристика лесного насаждения соответствует (не соответствует) таксационному описанию (нужное подчеркнуть). Причины несоответствия: давность лесоустройства 1994 года.

Список участков с выявленными несоответствиями приведён в приложении № 1 к настоящему Акту.

1.2. Лесные насаждения с нарушенной и утраченной устойчивостью выявлены на площади __ га:

Участковое лесничество	Урочище (дача)	Площадь, га		Причина ослабления (гибели)
		с нарушенной устойчивостью	с утраченной устойчивостью	
Поповское		-	-	-
Итого		-	-	-

Состояние обследованных лесных насаждений приведено в приложениях 1.1-1.4 к Акту в зависимости от метода проведения ЛПО.

1.3. В обследованных лесных участках прогнозируется:

Прогноз	Площадь, га
Ослабление лесных насаждений	-
Усыхание лесных насаждений различной степени	-
Развитие очагов вредных организмов	-

1.4. Обнаружено загрязнение лесного участка отходами и выбросами: **промышленными**
бытовыми

Вид загрязнения	Размеры загрязнения			Объём, кубм	Площадь загрязнения, га
	длина, м	ширина, м	высота, м		
-	-	-	-	-	-
-	-	-	-	-	-

ЗАКЛЮЧЕНИЕ

Оценка текущего санитарного и лесопатологического состояния лесных насаждений, назначенные профилактические мероприятия по защите лесов, агитационные мероприятия: санитарное состояние насаждений – удовлетворительное. Требуется проведение инструментальной лесопатологии.

Исполнитель работ по проведению лесопатологического обследования:

Участковый лесничий Поповского участкового лесничества

Мичурин А.А. Подпись 

Дата: 10.06.2020.

*Раздел включается в Акт, в случае проведения лесопатологического обследования визуальным способом.

Приложение № 1
к Акту лесопатологического обследования

Ведомость лесных участков с выявленными несоответствиями таксационным описаниям

Источник данных	Год проведения лесоустройства	Номер квартала	Номер выдела	Площадь выдела, га	Целевое назначение лесов	Категория защитных лесов	Номер лесопатологического выдела	Площадь лесопатологического выдела, га	Таксационная характеристика										Заложено пробных площадей	
									состав	порода	возраст, лет	средняя высота, м	средний диаметр, см	тип леса	тип условий местопрорастания	плотота	бонитет	запас, куб.м/га	количество, шт.	общая площадь, га
ТО	1994	56	2	2,8	Защитные	142	-	-	10Днн+Б+Ос	Днн Б Ос	65	12	28	ДБМ	С1-2	0,3	5	50	-	-
Ф		56	2	2,8	Защитные	142	1	0,2	10Днн+Б+Ос	Днн Б Ос	91	12	28	ДБМ	С1-2	0,3	5	50	-	-
ТО	1994	55	1	3,0	Защитные	142	-	-	7БЗДнн	Б Днн	65	20	36	ДБМ	С1-2	0,5	3	100	-	-
Ф		55	1	3,0	Защитные	142	1	1,6	7БЗДнн	Б Днн	91	20	36	ДБМ	С1-2	0,5	3	100	-	-
ТО	1994	55	2	2,9	Защитные	142	-	-	7Днн2Б1Ос+Лп	Днн Б Ос Лп	65	15	28	ДБМ	С1-2	0,5	4	120	-	-
Ф		55	2	2,9	Защитные	142	1	2,2	7Днн2Б1Ос+Лп	Днн Б Ос Лп	91	15	28	ДБМ	С1-2	0,5	4	120	-	-
ТО	1994	55	3	2,5	Защитные	142	-	-	5Днн5Яз	Днн Яз	42	6	10	ДБМ	С1-2	0,8	5	40	-	-
Ф		55	3	2,5	Защитные	142	1	0,4	5Днн5Яз	Днн Яз	68	6	10	ДБМ	С1-2	0,8	5	40	-	-
ТО	1994	55	4	4,2	Защитные	142	-	-	5БЗДнн1Лп1Ос	Б Днн Лп Ос	60	19	24	ДБМ	С1-2	0,7	3	150	-	-

Ф		55	4	4,2	Защитные	142	1	0,5	5БЗДнн1Лп1ОС	Б Днн Лп Ос	86	19	24	ДБМ	С1-2	0,7	3	150	-	-
ТО	1994	9	3	3,3	Защитные	142	-	-	10С	С	60	21	28	СЗЛЛ	А1	0,9	1	330	-	-
Ф		9	3	3,3	Защитные	142	1	1,9	10С	С	86	21	28	СЗЛЛ	А1	0,9	1	330	-	-

Примечание:

ТО – таксационные описания

Ф - фактическая характеристика лесного насаждения

Категория защитных лесов:

142-противозрелищные леса

Исполнитель работ по проведению лесопатологического обследования:

Участковый лесничий Поповского участка лесничества _____ Мичурин А.А.

Дата составления документа: 08.09.2020г.

Приложение № 1.1
к Акту лесопатологического обследования

Результаты проведения лесопатологического обследования лесных насаждений заиюнь 2020г. (месяц)

Субъект Российской Федерации Саратовская область, Лесничество (лесопарк) Саратовское
Участковое лесничество Поповское, Урочище (лесная дача) _____

Номер квартала	Номер выдела	Площадь выдела, га	Целевое назначение лесов	Категория защитных лесов	Номер лесопатологического выдела	Площадь лесопатологического выдела, га	Таксационная характеристика лесного насаждения										Число деревьев на пробе, шт.	Распределение деревьев по категориям состояния, % от запаса									Признаки повреждения деревьев	Доля повреждённых деревьев, %	Причина ослабления, повреждения	Поджиг рубке, %	Назначенные мероприятия				
							состав	порода	возраст	средняя высота, м	средний диаметр, см	тип леса	полнота	гонимет	запас, куб. м/га	без признаков ослабления		ослабленные	сильно ослабленные	убывающие	свежий сухой	старый сухой	свежий ветровал	старый ветровал	свежий бурелом	старый бурелом					аварийные деревья	выжиг рубке, %	вид	площадь, га	
1	2	7					8	9	10	11	12	13	14	15	16	17	18	19	20	21	22	23	24	25	26	27	28	29	30	31	32	33	34		
56	2	0,2					10Днн +Б +Ос	Днн Б Ос	91	12	28	ДБМ	0,3	5	50	100	60	15	10	-	-	15	-	-	-	-	-	114	15	820	15	370	0,2		
55	1	1,6					7БЗДнн	Б Днн	91	36	ДБМ	0,5	3	100	100	70	10	10	-	-	10	-	-	-	-	-	114	12	820	12	370	1,6			
55	2	2,2					7Днн2Б 1Ос+Лп	Днн Б Ос Лп	91	28	ДБМ	0,5	4	120	100	65	10	5	-	-	20	-	-	-	-	-	114	20	820	20	370	2,2			
55	3	0,4					5Днн5Яз	Днн Яз	68	10	ДБМ	0,8	5	40	100	65	10	5	-	-	20	-	5	-	-	-	114	20	820	20	370	0,4			
55	4	4,2					5БЗДнн 1Лп1Ос	Днн Б Лп Ос	86	24	ДБМ	0,7	3	150	100	60	15	10	-	-	15	-	-	-	-	-	114	15	820	15	370	0,5			

9	3	3,3	Защитный	Противопожарный	1	1,9	10С	С	86	21	28	СЗЛП	0,9	1	330	100	65	20	10	-	-	-	-	-	114	5	820	5	370	1,9
---	---	-----	----------	-----------------	---	-----	-----	---	----	----	----	------	-----	---	-----	-----	----	----	----	---	---	---	---	---	-----	---	-----	---	-----	-----

Показатели, не соответствующие таксационному описанию, отмечаются «*»

Назначенные мероприятия: не требуются.

Категория защитных лесов: 142 – противозерозийные леса

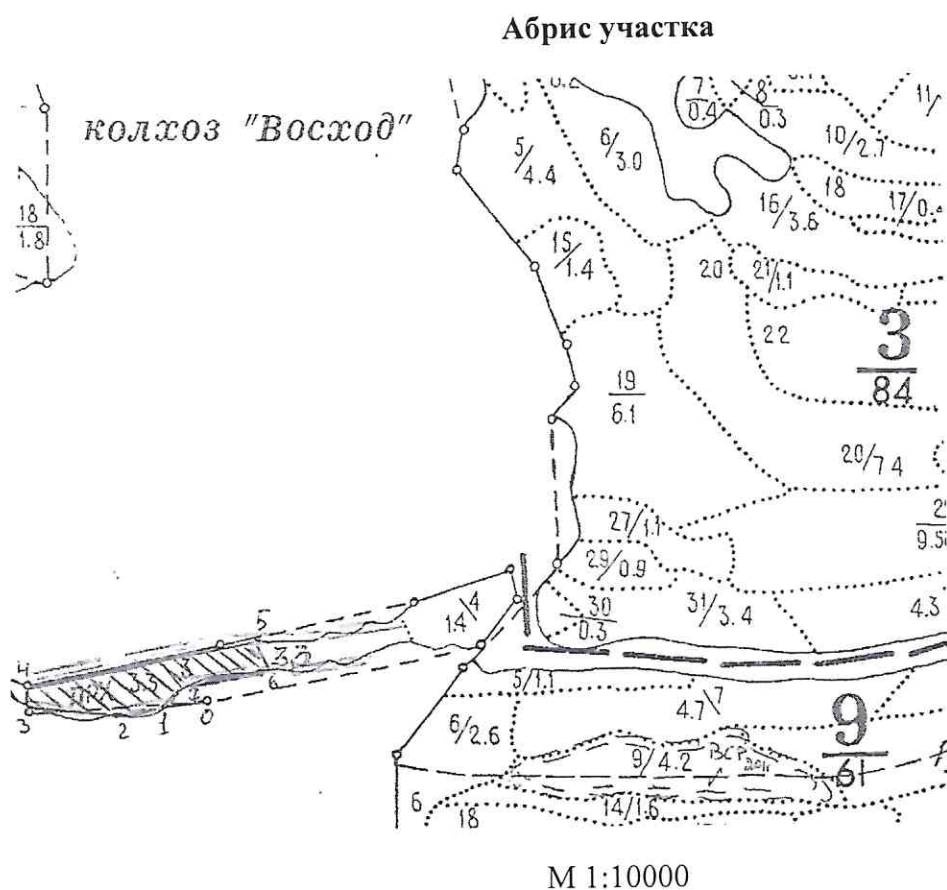
370–проведение инструментальной лесопатологии

Исполнитель работ по проведению лесопатологического обследования

Участковый лесничий Поповского участкового лесничества

Дата составления документа: 08.09.2020 года.

 Мичурин А.А.



№	Координаты	Румбы, °	Длина, м
1-2	51.497425, 45.437810	ЮЗ:85	50
2-3	51.497399, 45.436394	СЗ:85	120
3-4	51.497399, 45.433819	СВ:5	40
4-5	51.497881, 45.433776	СВ:80	270
5-6	51.498711, 45.4400299	ЮВ:80	50
6-7	51.497988, 45.441157	ЮЗ:85	80
7-1	51.497854, 45.439441	ЮЗ:50	50

Условные обозначения: - обследуемый участок

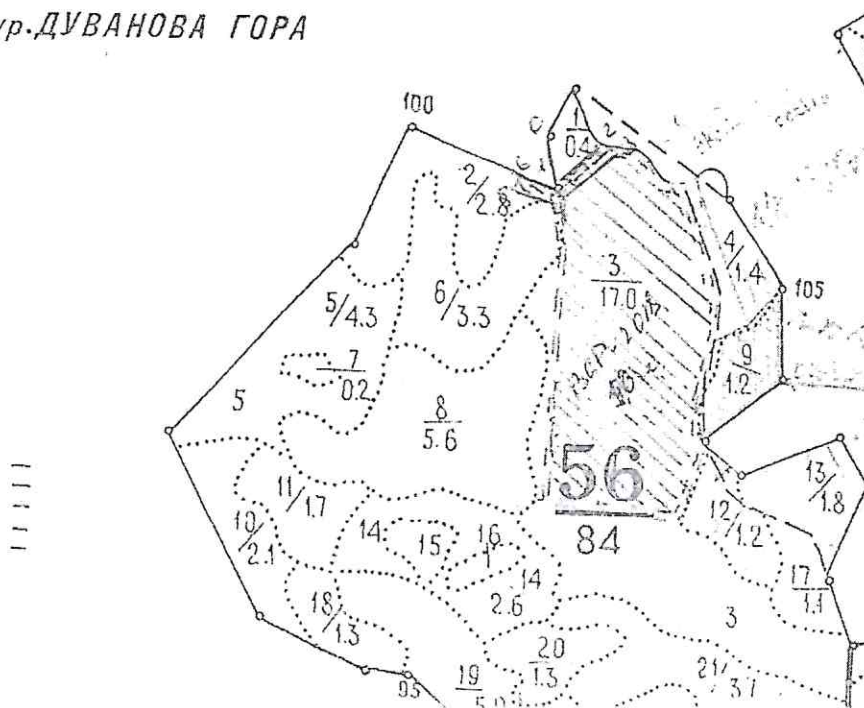
Исполнитель работ по проведению лесопатологического обследования:

Ф.И.О. Мичурин А.А. Подпись

Дата составления документа: 08.09.2020

Абрис участка

ур. ДУВАНОВА ГОРА



М 1:10000

№	Координаты	Румбы, °	Длина, м
1-2	51.403559, 45.602267	СВ:40	70
2-3	51.404337, 45.603555	ЮВ:60	20
3-4	51.403693, 45.604070	ЮЗ:70	100
4-5	51.402861, 45.602439	СЗ:80	60
5-6	51.402995, 45.600808	СВ:10	20
6-1	51.403532, 45.601109	ЮВ:65	50

Условные обозначения:  - обследуемый участок

Исполнитель работ по проведению лесопатологического обследования:

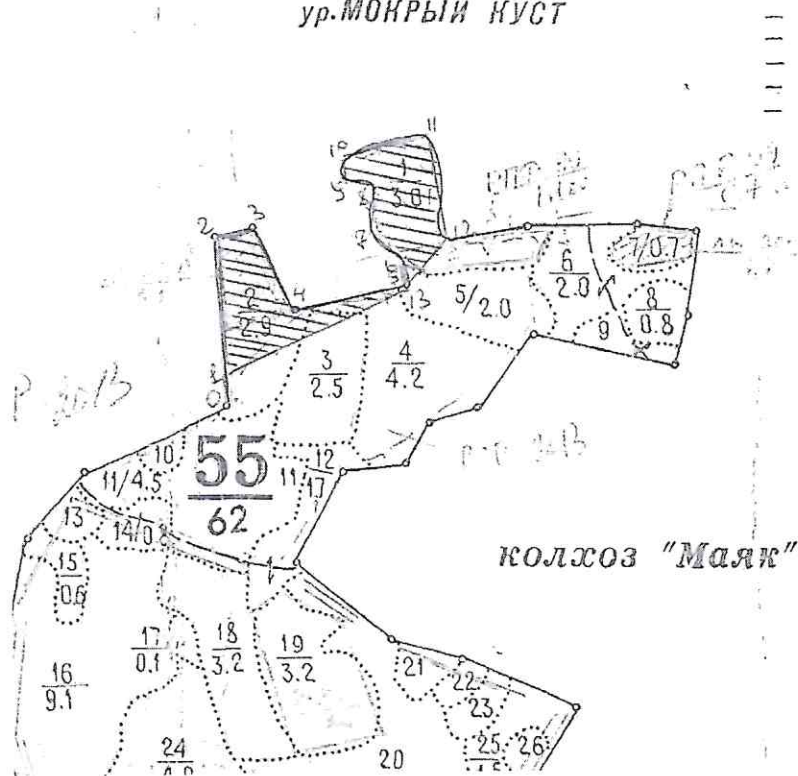
Ф.И.О. Мичурин А.А.

Подпись

Дата составления документа: 08.09.2020


Абрис участка

ур. МОКРЫЙ КУСТ



М 1:10000

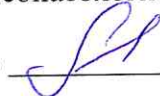
№	Координаты	Румбы, °	Длина, м
1-2	51.401036, 45.672714	СЗ:5	200
2-3	51.403304, 45.672714	СВ:80	60
3-4	51.403747, 45.674217	ЮВ:15	150
4-5	51.402566, 45.675590	СВ:80	170
5-6	51.402888, 45.677049	СЗ:5	40
6-7	51.403090, 45.677027	СЗ:20	90
7-8	51.403828, 45.676384	СВ:10	90
8-9	51.404244, 45.676598	СЗ:70	50
9-10	51.404271, 45.675955	СВ:15	30
10-11	51.404620, 45.675890	СВ:80	130
11-12	51.405089, 45.677821	ЮВ:5	180
12-13	51.403533, 45.678465	ЮЗ:40	100
13-1	51.402714, 45.676813	ЮЗ:60	280

Условные обозначения:  - обследуемый участок

Исполнитель работ по проведению лесопатологического обследования:

Ф.И.О. Мичурин А.А.

Подпись



Дата составления документа: 08.09.2020

ВЫПИСКА ИЗ ГОСУДАРСТВЕННОГО ЛЕСНОГО РЕЕСТРА

на « 30 » Июль 2020 г.

Орган государственной власти, осуществляющий ведение государственного лесного реестра на территории Саратовской области: **министерство природных ресурсов и экологии Саратовской области в лице первого заместителя министра - начальника управления лесного хозяйства Попов В.Г.**

Правообладатель земель лесного фонда на территории Саратовской области: **министерство природных ресурсов и экологии Саратовской области** (согласно п. 11 Положения о министерстве природных ресурсов и экологии Саратовской области, утвержденного постановлением Правительства Саратовской области от 08 октября 2013 г. № 537-П «Вопросы министерства природных ресурсов и экологии Саратовской области» и п.п. 2 п.1 ст. 83 Лесного кодекса РФ)

Заявитель: Министерство природных ресурсов и экологии Саратовской области по (во исполнении пункта 1.7 протокола совещания Департамента лесного хозяйства по Приволжскому федеральному округу, ФБУ «Рослесозащита» №01-05/3678 от 27.12.2016)

Информация по запрашиваемому лесному участку:

Собственность: Российской Федерации

Категория земель: земли лесного фонда

ХАРАКТЕРИСТИКА ЛЕСНОГО УЧАСТКА

Адрес (местоположение) лесного участка: Саратовский район

Лесничество	Саратовское
Участковое лесничество	Поповское
Общая площадь, га	7,2
Категория лесов	Защитные
Категория защитности лесов	Ценные леса: противозерозийные леса
Возможный вид использования	Заготовка древесины

Таксационная характеристика лесного участка (по материалам лесоустройства 1994 г.):

№ квартала	№ выдела	Площадь, га	Состав	Возраст	Высота	Диаметр	Бонитет	Тип леса	ТУМ	Полнога	Запас, м3/га
9	ч3	1,9	Культуры 10С	60	21	28	1	сзлп	A1	0,9	330
55	ч1	1,6	7БЗДнн	65	20	36	3	дбм	C1_2	0,5	100
55	ч2	2,2	7Днн2Б1Ос+Лп	65	15	28	4	дбм	C1_2	0,5	120
55	ч3	0,4	Культуры 5Днн5Яз	42	6	10	5	дбм	C1_2	0,8	40
55	ч4	0,5	5БЗДнн1Лп1Ос	60	19	24	3	дбм	C1_2	0,7	150
56	ч2	0,2	10Днн+Б+Ос	65	12	28	5	дбм	C1_2	0,3	50
56	ч3	0,4	10Днн+Б	65	12	24	5	дузм	C1	0,5	80
Итого		7,2									

Наименование, местонахождение юридического лица /ФИО физического лица/ - лесопользователя (арендатора) / Документы – договор аренды лесного участка **отсутствует**

(договор аренды лесного участка, постоянное (бессрочное) пользование лесным участком, договор безвозмездного срочного пользования лесным участком, реквизиты договора, срок пользования)

Особые отметки: нет.

Приложение к акту лесопатологического обследования № 012/21 (визуальный способ).

Первый заместитель министра-начальник управления лесного хозяйства
Попов В.Г.

ФИО

30.07.2020 Подпись

Дата



Карта-схема расположения и границы лесного участка
Саратовская область

(субъект Российской Федерации, муниципальное образование)

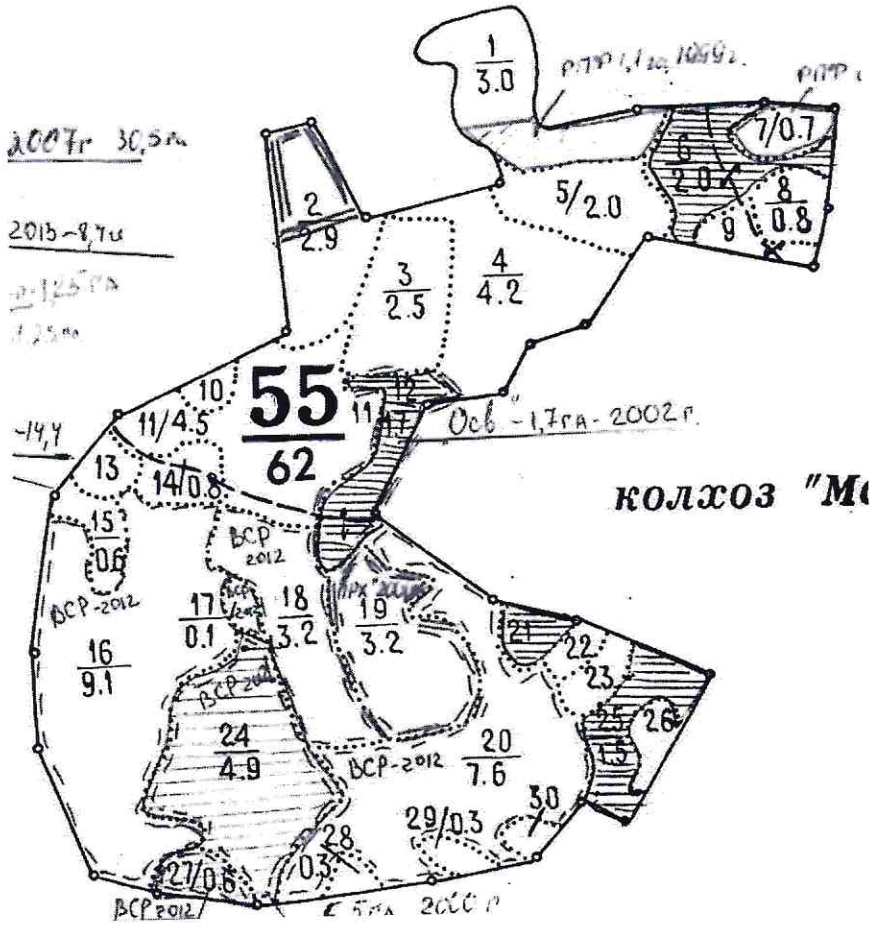
Лесничество (лесопарк) **Саратовское**

(название)

Участковое лесничество **Поповское**, квартал **55**

(название)

Собственность - Российской Федерации;



Первый заместитель министра-
начальник управления лесного
хозяйства

Попов В.Г.

ФИО

30.07.2020г Подпись

Дата



Карта-схема расположения и границы лесного участка Саратовская область

(субъект Российской Федерации, муниципальное образование)

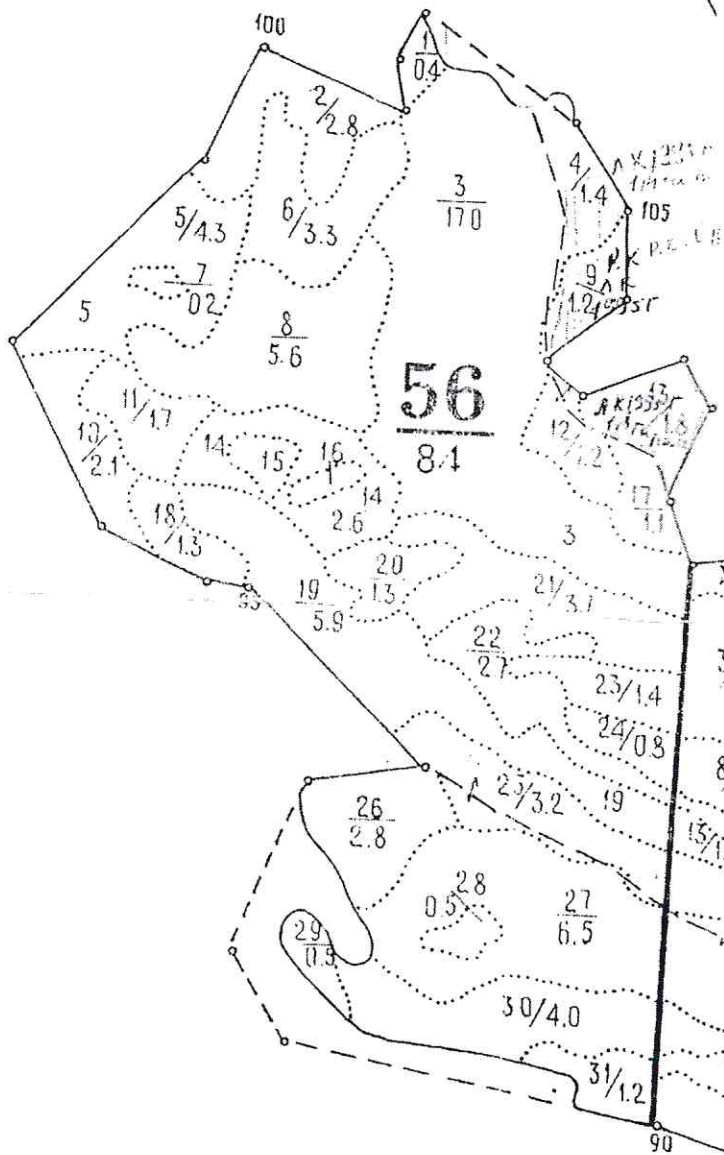
Лесничество (лесопарк) **Саратовское**

(название)

Участковое лесничество **Поповское**, квартал **56**

(название)

Собственность - Российской Федерации;



Первый заместитель министра-
начальник управления лесного
хозяйства
Попов В.Г.

ФИО

30.07.2020

Дата

Подпись



Карта-схема расположения и границы лесного участка Саратовская область

(субъект Российской Федерации, муниципальное образование)

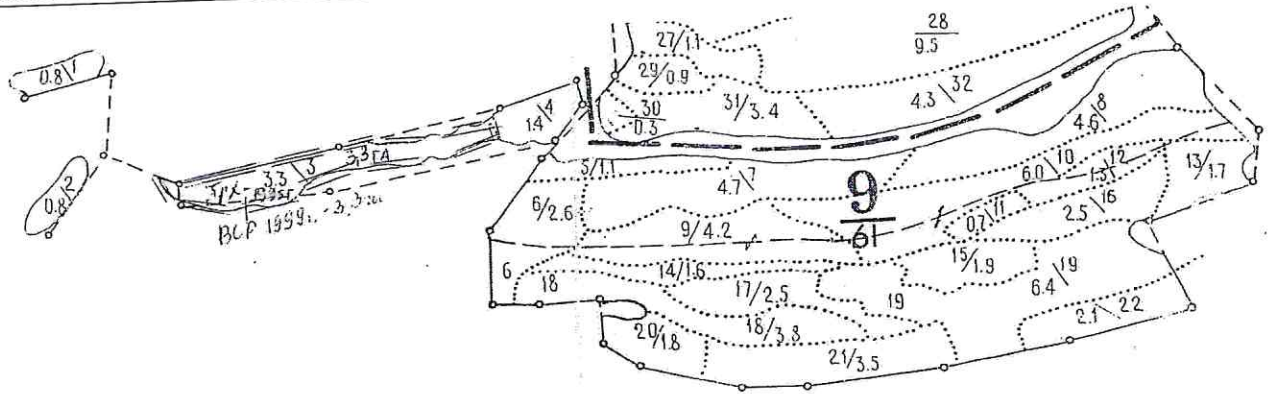
Лесничество (лесопарк) **Саратовское**

(название)

Участковое лесничество **Поповское, квартал 9**

(название)

Собственность - Российской Федерации;



23/14

Первый заместитель министра-
начальник управления лесного
хозяйства

Попов В.Г.

ФИО

30.07.2020

Дата

Подпись

