

УТВЕРЖДАЮ:

Первый заместитель министра – начальник  
управления лесного хозяйства  
министерства природных ресурсов  
и экологии Саратовской области

Попов В.Г.

«23» сентября 2020 г.

**Акт**  
**лесопатологического обследования № 015/21**

лесных насаждений Саратовского лесничества (лесопарка) Саратовской области  
(субъект Российской Федерации)

Способ лесопатологического обследования: 1. Визуальный

2. Инструментальный

Место проведения

| Участковое лесничество | Урочище (дача) | Квартал (кварталы) | Выдел (выделы) | Площадь, га |
|------------------------|----------------|--------------------|----------------|-------------|
| Поповское              |                | 31                 | 17             | 2,8         |
| Поповское              |                | 31                 | 38             | 2,0         |
| Поповское              |                | 38                 | 5              | 1,7         |
| Поповское              |                | 38                 | 7              | 1,3         |
| Поповское              |                | 42                 | 39             | 2,3         |
| Поповское              |                | 42                 | 52             | 4,6         |
| Поповское              |                | 42                 | 54             | 1,8         |
| Поповское              |                | 44                 | 15             | 2,0         |
| Поповское              |                | 44                 | 21             | 1,0         |
| Поповское              |                | 44                 | 33             | 2,0         |
| Поповское              |                | 44                 | 35             | 1,3         |
| Поповское              |                | 45                 | 19             | 0,9         |
| Поповское              |                | 23                 | 40             | 1,0         |
| Поповское              |                | 45                 | 26             | 0,6         |
| Поповское              |                | 45                 | 27             | 6,4         |
| Поповское              |                | 45                 | 29             | 1,8         |
| Поповское              |                | 45                 | 32             | 3,6         |
| Поповское              |                | 45                 | 17             | 1,1         |
| Поповское              |                | 45                 | 16             | 1,8         |
| Итого:                 |                |                    |                | 40,0        |

Лесопатологическое обследование проведено на общей площади 40,0 га.

### 1. Визуальное лесопатологическое обследование

Наземное

Дистанционное  на площади 40,0 га

фактическая таксационная характеристика лесного насаждения соответствует (не соответствует) таксационному описанию (нужное подчеркнуть). Причины несоответствия : таксационное описание 1994 года.

Список участков с выявленными несоответствиями приведён в приложении № 1 к настоящему Акту.

1.2. Лесные насаждения с нарушенной и утраченной устойчивостью выявлены на площади 12,0 га:

| Участковое лесничество | Урочище (дача) | Площадь, га                |                            | Причина ослабления (гибели) |
|------------------------|----------------|----------------------------|----------------------------|-----------------------------|
|                        |                | с нарушенной устойчивостью | с утраченной устойчивостью |                             |
| Поповское              | кв 44в 33      | 2,0                        |                            | 820                         |
|                        |                |                            |                            | 830                         |
|                        |                |                            |                            | 821                         |
| Поповское              | кв 45в 27      | 6,4                        |                            | 867                         |
|                        |                |                            |                            | 830                         |
|                        |                |                            |                            | 821                         |
| Поповское              | кв 45в 32      | 3,6                        |                            | 867                         |
|                        |                |                            |                            | 830                         |
|                        |                |                            |                            | 821                         |
| Итого:                 |                | 12,0                       |                            |                             |

Состояние обследованных лесных насаждений приведено в приложениях 1.1-1.4 к Акту в зависимости от метода проведения ЛПО.

1.3. В обследованных лесных участках прогнозируется:

| Прогноз                                      | Площадь, га |
|--|-------------|
| Ослабление лесных насаждений                 | 12,0        |
| Усыхание лесных насаждений различной степени | 12,0        |
| Развитие очагов вредных организмов           | 12,0        |

1.4. Обнаружено загрязнение лесного участка отходами и выбросами: промышленными   
бытовыми

| Вид загрязнения | Размеры загрязнения |           |           | Объём, кубм | Площадь загрязнения, га |
|-----------------|---------------------|-----------|-----------|-------------|-------------------------|
|                 | длина, м            | ширина, м | высота, м |             |                         |
|                 |                     |           |           |             |                         |
|                 |                     |           |           |             |                         |

### ЗАКЛЮЧЕНИЕ

Оценка текущего санитарного и лесопатологического состояния лесных насаждений, назначенные профилактические мероприятия по защите лесов, агитационные мероприятия: Санитарное состояние состояние насаждений – ослабленные. В насаждениях присутствует свежий, старый сухостой, старый встравал.

Назначенные мероприятия:

Для обоснования и назначения санитарно – оздоровительных мероприятий по предупреждению распространения вредных организмов рекомендуется проведение лесопатологического обследования инструментальным способом в насаждениях с нарушенной устойчивостью на площади 12,0 га.



**Ведомость лесных участков с выявленными несоответствиями таксационным описаниям**

| Источник данных | Год проведения лесоустройства | Номер квартала | Номер выдела | Площадь выдела, га | Целевое назначение лесов | Категория защитных лесов | Номер лесопатологического выдела | Площадь лесопатологического выдела, га | Таксационная характеристика |           |              |                   |                     |          |             |         |         |                 | Заложено пробных площадей |                   |
|-----------------|-------------------------------|----------------|--------------|--------------------|--------------------------|--------------------------|----------------------------------|--|-----------------------------|-----------|--------------|-------------------|---------------------|----------|-------------|---------|---------|-----------------|---------------------------|-------------------|
|                 |                               |                |              |                    |                          |                          |                                  |  | состав                      | порода    | возраст, лет | средняя высота, м | средний диаметр, см | тип леса | тип условий | полнота | бонитет | запас, куб.м/га | количество, шт.           | общая площадь, га |
| ТО              | 1994                          | 31             | 17           | 2,8                | Защитные                 | 142                      |                                  | 2,8                                    | 9Днн1Ос                     | Днн<br>Ос | 60<br>60     | 9                 | 24                  | ДУЗМ     | С1-2        | 0,5     | 5       | 60              | -                         | -                 |
| Ф               | 2020                          | 31             | 17           | 2,8                | Защитные                 | 142                      | 1                                | 2,8                                    | 9Днн1Ос                     | Днн<br>Ос | 86<br>86     | 9                 | 24                  | ДУЗМ     | С1-2        | 0,5     | 5       | 65              | -                         | -                 |
| ТО              | 1994                          | 31             | 38           | 2,0                | Защитные                 | 142                      |                                  | 2,0                                    | Культуры<br>10С+Б+Днн       | С         | 52           | 16                | 24                  | СЗЛР     | В1          | 0,3     | 2       | 80              | -                         | -                 |
| Ф               | 2020                          | 31             | 38           | 2,0                | Защитные                 | 142                      | 1                                | 2,0                                    | 10С+Б+Днн                   | С         | 78           | 16                | 24                  | СЗЛР     | В1          | 0,3     | 2       | 80              | -                         | -                 |
| ТО              | 1994                          | 38             | 5            | 1,7                | Защитные                 | 142                      |                                  | 1,7                                    | Культуры<br>10С             | С         | 2            | -                 | -                   | СЗЛР     | В1          | 60      | 3       | -               | -                         | -                 |
| Ф               | 2020                          | 38             | 5            | 1,7                | Защитные                 | 142                      | 1                                | 1,7                                    | 10С                         | С         | 28           | 12                | 12                  | СЗЛР     | В1          | 0,5     | 3       | 30              | -                         | -                 |
| ТО              | 1994                          | 38             | 7            | 1,3                | Защитные                 | 142                      |                                  | 1,3                                    | 9Днн1Б+Ос                   | Днн<br>Б  | 65<br>65     | 14<br>17          | 28                  | ДБМ      | С1-2        | 0,6     | 4       | 110             | -                         | -                 |
| Ф               | 2020                          | 38             | 7            | 1,3                | Защитные                 | 142                      | 1                                | 1,3                                    | 9Днн1Б+Ос                   | Днн<br>Б  | 91<br>91     | 14<br>17          | 28                  | ДБМ      | С1-2        | 0,6     | 4       | 110             | -                         | -                 |
| ТО              | 1994                          | 42             | 39           | 2,3                | Защитные                 | 142                      |                                  | 2,3                                    | 10Днн+Ос+Лп                 | Днн       | 50           | 9                 | 18                  | ДУЗМ     | С1          | 0,7     | 5       | 80              | -                         | -                 |
| Ф               | 2020                          | 42             | 39           | 2,3                | Защитные                 | 142                      | 1                                | 2,3                                    | 10Днн+Ос+Лп                 | Днн       | 76           | 9                 | 18                  | ДУЗМ     | С1          | 0,7     | 5       | 80              | -                         | -                 |
| ТО              | 1994                          | 42             | 52           | 4,6                | Защитные                 | 142                      |                                  | 4,6                                    | 10Днн                       | Днн       | 55           | 10                | 22                  | ДУЗМ     | С1          | 0,6     | 5       | 70              | -                         | -                 |
| Ф               | 2020                          | 42             | 52           | 4,6                | Защитные                 | 142                      | 1                                | 4,6                                    | 10Днн                       | Днн       | 81           | 10                | 22                  | ДУЗМ     | С1          | 0,6     | 5       | 70              | -                         | -                 |
| ТО              | 1994                          | 42             | 54           | 1,8                | Защитные                 | 142                      |                                  | 1,8                                    | 10Днн+Б+Лп                  | Днн       | 50           | 10                | 18                  | ДБМ      | С1-2        | 0,5     | 5       | 60              | -                         | -                 |
| Ф               | 2020                          | 42             | 54           | 1,8                | Защитные                 | 142                      | 1                                | 1,8                                    | 10Днн+Б+Лп                  | Днн       | 76           | 10                | 18                  | ДБМ      | С1-2        | 0,5     | 5       | 60              | -                         | -                 |
| ТО              | 1994                          | 44             | 15           | 2,0                | Защитные                 | 142                      |                                  | 2,0                                    | 10Днн+Б+Лп+Ос               | Днн       | 60           | 13                | 22                  | ДУЗМ     | С1          | 0,6     | 5       | 120             | -                         | -                 |
| Ф               | 2020                          | 44             | 15           | 2,0                | Защитные                 | 142                      | 1                                | 2,0                                    | 10Днн+Б+Лп+Ос               | Днн       | 86           | 13                | 22                  | ДУЗМ     | С1          | 0,6     | 5       | 120             | -                         | -                 |
| ТО              | 1994                          | 44             | 21           | 1,0                | Защитные                 | 142                      |                                  | 1,0                                    | Культуры<br>10С             | С         | 30           | 12                | 20                  | СЗЛР     | В1          | 0,6     | 1       | 100             | -                         | -                 |
| Ф               | 2020                          | 44             | 21           | 1,0                | Защитные                 | 142                      | 1                                | 1,0                                    | 10С                         | С         | 56           | 12                | 20                  | СЗЛР     | В1          | 0,6     | 1       | 100             | -                         | -                 |
| ТО              | 1994                          | 44             | 33           | 2,0                | Защитные                 | 142                      |                                  | 2,0                                    | 10Днн                       | Днн       | 65           | 10                | 24                  | ДУЗМ     | С1          | 0,6     | 5       | 80              | -                         | -                 |
| Ф               | 2020                          | 44             | 33           | 2,0                | Защитные                 | 142                      | 1                                | 2,0                                    | 10Днн                       | Днн       | 91           | 10                | 24                  | ДУЗМ     | С1          | 0,6     | 5       | 80              | -                         | -                 |

|    |      |    |    |     |          |     |     |                   |     |    |    |    |      |      |     |   |     |   |   |
|----|------|----|----|-----|----------|-----|-----|-------------------|-----|----|----|----|------|------|-----|---|-----|---|---|
| ТО | 1994 | 44 | 35 | 1,3 | Защитные | 142 | 1,3 | 10Днн+Б           | Днн | 60 | 10 | 24 | ДУЗМ | С1   | 0,7 | 5 | 80  | - | - |
| Ф  | 2020 | 44 | 35 | 1,3 | Защитные | 142 | 1   | 10Днн+Б           | Днн | 86 | 10 | 24 | ДУЗМ | С1   | 0,7 | 5 | 80  | - | - |
| ТО | 1994 | 45 | 19 | 0,9 | Защитные | 142 | 0,9 | 10Днн             | Днн | 60 | 11 | 24 | ДУЗМ | С1   | 0,8 | 5 | 110 | - | - |
| Ф  | 2020 | 45 | 19 | 0,9 | Защитные | 142 | 1   | 10Днн             | Днн | 86 | 11 | 24 | ДУЗМ | С1   | 0,8 | 5 | 110 | - | - |
| ТО | 1994 | 23 | 40 | 1,0 | Защитные | 142 | 1,0 | Культуры<br>10С   | С   | 47 | 10 | 18 | СЗЛР | В1   | 0,3 | 4 | 40  | - | - |
| Ф  | 2020 | 23 | 40 | 1,0 | Защитные | 142 | 1   | 10С               | С   | 73 | 12 | 18 | СЗЛР | В1   | 0,3 | 4 | 40  | - | - |
| ТО | 1994 | 45 | 26 | 0,6 | Защитные | 142 | 0,6 | Культуры<br>10С   | С   | 4  | -  | -  | СДЗЛ | С1   | 60  | 3 | -   | - | - |
| Ф  | 2020 | 45 | 26 | 0,6 | Защитные | 142 | 1   | 10С               | С   | 30 | 14 | 8  | СДЗЛ | С1   | 0,6 | 3 | 35  | - | - |
| ТО | 1994 | 45 | 27 | 6,4 | Защитные | 142 | 6,4 | 10Днн             | Днн | 60 | 9  | 22 | ДУЗМ | С1   | 0,7 | 5 | 70  | - | - |
| Ф  | 2020 | 45 | 27 | 6,4 | Защитные | 142 | 1   | 10Днн             | Днн | 86 | 9  | 22 | ДУЗМ | С1   | 0,7 | 5 | 70  | - | - |
| ТО | 1994 | 45 | 29 | 1,8 | Защитные | 142 | 1,8 | 10Днн             | Днн | 65 | 11 | 22 | ДУЗМ | С1   | 0,6 | 5 | 100 | - | - |
| Ф  | 2020 | 45 | 29 | 1,8 | Защитные | 142 | 1   | 10Днн             | Днн | 91 | 11 | 22 | ДУЗМ | С1   | 0,6 | 5 | 100 | - | - |
| ТО | 1994 | 45 | 32 | 3,6 | Защитные | 142 | 3,6 | 10Днн             | Днн | 60 | 8  | 22 | ДБМ  | С1-2 | 0,7 | 5 | 60  | - | - |
| Ф  | 2020 | 45 | 32 | 3,6 | Защитные | 142 | 1   | 10Днн             | Днн | 86 | 8  | 22 | ДБМ  | С1-2 | 0,7 | 5 | 60  | - | - |
| ТО | 1994 | 45 | 17 | 1,1 | Защитные | 142 | 1,1 | Культуры<br>10С   | С   | 11 | 3  | 4  | СДЗЛ | С1   | 0,5 | 3 | 10  | - | - |
| Ф  | 2020 | 45 | 17 | 1,1 | Защитные | 142 | 1   | 10С               | С   | 37 | 3  | 4  | СДЗЛ | С1   | 0,5 | 3 | 10  | - | - |
| ТО | 1994 | 45 | 16 | 1,8 | Защитные | 142 | 1,8 | Культуры<br>10С+Б | С   | 11 | 3  | 4  | СДЗЛ | С1   | 0,7 | 3 | 10  | - | - |
| Ф  | 2020 | 45 | 16 | 1,8 | Защитные | 142 | 1   | 10С+Б             | С   | 37 | 3  | 4  | СДЗЛ | С1   | 0,7 | 3 | 10  | - | - |

Примечание:

ТО – таксационные описания

Ф - фактическая характеристика лесного насаждения

Категория защитных лесов:

142- противэрозионные леса

Исполнитель работ по проведению лесопатологического обследования:

Начальник ОГУ «Саратовский лесхоз»

Бочкарев А.В.

Дата составления документа 08.09. 2020 года

Приложение № 1.1  
к Акту лесопатологического обследования

Результаты проведения лесопатологического обследования лесных насаждений за июль 2020 г.  
(месяц)

Субъект Российской Федерации Саратовская область, Лесничество (лесопарк) Саратовское  
Участковое лесничество Поповское, Урочище (лесная дача) \_\_\_\_\_

| 1              | 2            | 3                  | 4                       | 5                        | 6                                | 7                                      | Таксационная характеристика лесного насаждения |               |         |                   |                     |          |        |         |                  |                              | Распределение деревьев по категориям состояния, % от запаса |             |                    |           |                 |                 |                 |                 |                |                | Назначенные мероприятия |                               |                               |                                 |                    |     |                         |   |   |
|----------------|--------------|--------------------|-------------------------|--------------------------|----------------------------------|--|--|---------------|---------|-------------------|---------------------|----------|--------|---------|------------------|------------------------------|---|-------------|--------------------|-----------|-----------------|-----------------|-----------------|-----------------|----------------|----------------|-------------------------|-------------------------------|-------------------------------|---------------------------------|--------------------|-----|-------------------------|---|---|
|                |              |                    |                         |                          |                                  |  | 8  | 9             | 10      | 11                | 12                  | 13       | 14     | 15      | 16               | 17                           | 18  | 19          | 20                 | 21        | 22              | 23              | 24              | 25              | 26             | 27             | 28                      | 29                            | 30                            | 31                              | 32                 | 33  | 34                      |   |   |
| Номер квартала | Номер выдела | Площадь выдела, га | Лесное назначение лесов | Категория защитных лесов | Номер лесопатологического выдела | Площадь лесопатологического выдела, га | состав   | порода        | возраст | средняя высота, м | средний диаметр, см | тип леса | потота | бонитет | запас, куб. м/га | Число деревьев на пробе, шт. | без признаков ослабления                                    | ослабленные | сильно ослабленные | улыкающие | свежий сухостой | старый сухостой | свежий ветровал | старый ветровал | свежий бурелом | старый бурелом | анархичные деревья      | Признаки повреждения деревьев | Доля поврежденных деревьев, % | Причина ослабления, повреждения | Подвигнут рубке, % | вид | Назначенные мероприятия |   |   |
| 31             | 17           | 2,8                | Защитные                | Противоэрозийные         | 1                                | 2,8                                    | 9Длн1Ос  | Длн           | 86      | 9                 | 24                  | ДУЗМ     | 0,5    | 5       | 65               | -                            | 87  | 8           | -                  | -         | 5               | 8               | -               | -               | -              | -              | -                       | 131                           | 5                             | 830                             | 5                  | -   | -                       | - |   |
| 31             | 38           | 2,0                | Защитные                | Противоэрозийные         | 1                                | 2,0                                    | 10С+Б+Длн                                      | С<br>Б<br>Длн | 78      | 16                | 24                  | СЗР      | 0,3    | 2       | 80               | -                            | 75  | 15          | 5                  | -         | 3               | 0               | 2               | 0               | -              | -              | 131                     | 5                             | 830                           | 5                               | -                  | -   | -                       | - | - |
| 38             | 5            | 1,7                | Защитные                | Противоэрозийные         | 1                                | 1,7                                    | 10С  | С             | 28      | 12                | 12                  | СЗР      | 0,5    | 3       | 30               | -                            | 85  | 11          | -                  | -         | 3               | 1               | 1               | -               | -              | 133            | 4                       | 830                           | 4                             | -                               | -                  | -   | -                       | - |   |

|    |    |     |          |                      |   |     |                   |          |          |          |          |      |     |   |     |   |    |    |   |   |   |   |   |   |   |   |            |                   |                   |                   |            |                   |    |   |   |
|----|----|-----|----------|----------------------|---|-----|-------------------|----------|----------|----------|----------|------|-----|---|-----|---|----|----|---|---|---|---|---|---|---|---|------------|-------------------|-------------------|-------------------|------------|-------------------|----|---|---|
| 38 | 7  | 1,3 | Защитные | Противо<br>эрозийные | 1 | 1,3 | 9Днн1Б+Ос         | Днн<br>Б | 65<br>65 | 14<br>17 | 28<br>28 | ДВМ  | 0,6 | 4 | 110 | - | 93 | -  | - | - | - | - | - | - | - | - | 7          | 830<br>821        | 7                 | 131<br>133<br>139 | 7          | 830<br>821        | 7  | - | - |
| 42 | 39 | 2,3 | Защитные | Противо<br>эрозийные | 1 | 2,3 | 10Днн+Ос+Лп       | Днн      | 76       | 9        | 18       | ДВЗМ | 0,7 | 5 | 80  | - | 95 | -  | - | - | - | - | - | - | - | - | 3          | 830<br>821        | 5                 | 131<br>133<br>139 | 5          | 830<br>821        | 5  | - | - |
| 42 | 52 | 4,6 | Защитные | Противо<br>эрозийные | 1 | 4,6 | 10Днн             | Днн      | 81       | 10       | 22       | ДВЗМ | 0,6 | 5 | 70  | - | 93 | 2  | - | - | - | - | - | - | - | - | 5          | 830<br>821        | 5                 | 131<br>133<br>139 | 5          | 830<br>821        | 5  | - | - |
| 42 | 54 | 1,8 | Защитные | Противо<br>эрозийные | 1 | 1,8 | 10Днн+Б+Лп        | Днн      | 76       | 10       | 18       | ДВМ  | 0,5 | 5 | 60  | - | 96 | -  | - | - | - | - | - | - | - | - | 4          | 830<br>821        | 4                 | 131<br>133<br>139 | 4          | 830<br>821        | 4  | - | - |
| 44 | 15 | 2,0 | Защитные | Противо<br>эрозийные | 1 | 2,0 | 10Днн+Б+Лп<br>+Ос | Днн      | 86       | 13       | 22       | ДВЗМ | 0,6 | 5 | 120 | - | 87 | 11 | - | - | - | - | - | - | - | - | 2          | 830<br>821        | 2                 | 131<br>133<br>139 | 2          | 830<br>821        | 2  | - | - |
| 44 | 21 | 1,0 | Защитные | Противо<br>эрозийные | 1 | 1,0 | 10С               | С        | 56       | 12       | 20       | СЗР  | 0,6 | 1 | 100 | - | 85 | 11 | - | - | - | - | - | - | - | 4 | 830<br>821 | 4                 | 131<br>133<br>139 | 4                 | 830<br>821 | 4                 | -  | - |   |
| 44 | 33 | 2,0 | Защитные | Противо<br>эрозийные | 1 | 2,0 | 10Днн             | Днн      | 91       | 10       | 24       | ДВЗМ | 0,6 | 5 | 80  | - | 71 | 5  | - | - | - | - | - | - | - | - | 19         | 830<br>820<br>821 | 24                | 131<br>133<br>139 | 24         | 830<br>820<br>821 | 24 | - | - |
| 44 | 35 | 1,3 | Защитные | Противо<br>эрозийные | 1 | 1,3 | 10Днн+Б           | Днн      | 86       | 10       | 24       | ДВЗМ | 0,7 | 5 | 80  | - | 84 | 12 | - | - | - | - | - | - | - | - | 3          | 830<br>821        | 4                 | 131<br>133<br>139 | 4          | 830<br>821        | 4  | - | - |
| 45 | 19 | 0,9 | Защитные | Противо<br>эрозийные | 1 | 0,9 | 10Днн             | Днн      | 86       | 11       | 24       | ДВЗМ | 0,8 | 5 | 110 | - | 88 | 5  | - | - | - | - | - | - | - | - | 4          | 830<br>821        | 7                 | 131<br>133<br>139 | 7          | 830<br>821        | 7  | - | - |

|    |    |     |          |                  |   |     |       |     |    |    |    |      |     |   |     |   |    |    |   |   |   |   |   |   |   |                   |                   |                   |            |     |     |   |
|----|----|-----|----------|------------------|---|-----|-------|-----|----|----|----|------|-----|---|-----|---|----|----|---|---|---|---|---|---|---|-------------------|-------------------|-------------------|------------|-----|-----|---|
| 23 | 40 | 1,0 | Защитные | Противоэрозийные | 1 | 1,0 | 10С   | С   | 73 | 12 | 18 | СЗЛП | 0,3 | 4 | 40  | - | 91 | 5  | - | - | - | - | - | - | - | -                 | 131<br>133<br>139 | 4                 | 830<br>821 | 4   | -   | - |
| 45 | 26 | 0,6 | Защитные | Противоэрозийные | 1 | 0,6 | 10С   | С   | 30 | 14 | 8  | СЛЗЛ | 0,6 | 3 | 35  | - | 83 | 12 | - | - | 1 | - | - | - | - | -                 | 131<br>133<br>139 | 5                 | 830<br>821 | 5   | -   | - |
| 45 | 27 | 6,4 | Защитные | Противоэрозийные | 1 | 6,4 | 10Дни | Дни | 86 | 9  | 22 | ДУЗМ | 0,7 | 5 | 70  | - | 73 | 2  | - | - | 6 | - | - | - | - | 131<br>133<br>139 | 25                | 867<br>830<br>821 | 25         | 370 | 6,4 |   |
| 45 | 29 | 1,8 | Защитные | Противоэрозийные | 1 | 1,8 | 10Дни | Дни | 91 | 11 | 22 | ДУЗМ | 0,6 | 5 | 100 | - | 88 | 3  | - | - | 1 | - | - | - | - | 131<br>133<br>139 | 9                 | 830<br>821        | 9          | -   | -   |   |
| 45 | 32 | 3,6 | Защитные | Противоэрозийные | 1 | 3,6 | 10Дни | Дни | 86 | 8  | 22 | ДУМ  | 0,7 | 5 | 60  | - | 69 | 7  | - | - | 6 | - | - | - | - | 131<br>133<br>139 | 24                | 867<br>830<br>821 | 24         | 370 | 3,6 |   |
| 45 | 17 | 1,1 | Защитные | Противоэрозийные | 1 | 1,1 | 10С   | С   | 37 | 3  | 4  | СЛЛ  | 0,5 | 3 | 10  | - | 85 | 11 | - | - | 1 | - | - | - | - | 131<br>133<br>139 | 4                 | 830<br>821        | 4          | -   | -   |   |
| 45 | 16 | 1,8 | Защитные | Противоэрозийные | 1 | 1,8 | 10С+Б | С   | 37 | 3  | 4  | СЛЛ  | 0,7 | 3 | 10  | - | 87 | 6  | - | - | 3 | - | - | - | - | 131<br>133<br>139 | 7                 | 830<br>821        | 7          | -   | -   |   |

Показатели, не соответствующие таксационному описанию, отмечаются «\*»

Причины ослабления, повреждения:

830- засуха

821-Воздействие сильных ветров прошлых лет, повлекшие наклон более 10 градусов, изгиб или вывал деревьев.

867-Устойчивый низовой пожар 4-10 летней давности средней интенсивности

820- Погодные условия



Признаки повреждения деревьев:

- 131-усыхание верхины прошлых лет < 1/3 длины кроны;
- 133-усыхание верхины прошлых лет более 2/3 длины кроны;
- 139-Вывал деревьев под действием шквалистых и ураганных ветров.

Назначенные мероприятия (вид):

- 370- Проведение ЛПО инструментальным способом

Категория защитных лесов:

- 142- противэрозионные леса

Исполнитель работ по проведению лесопатологического обследования

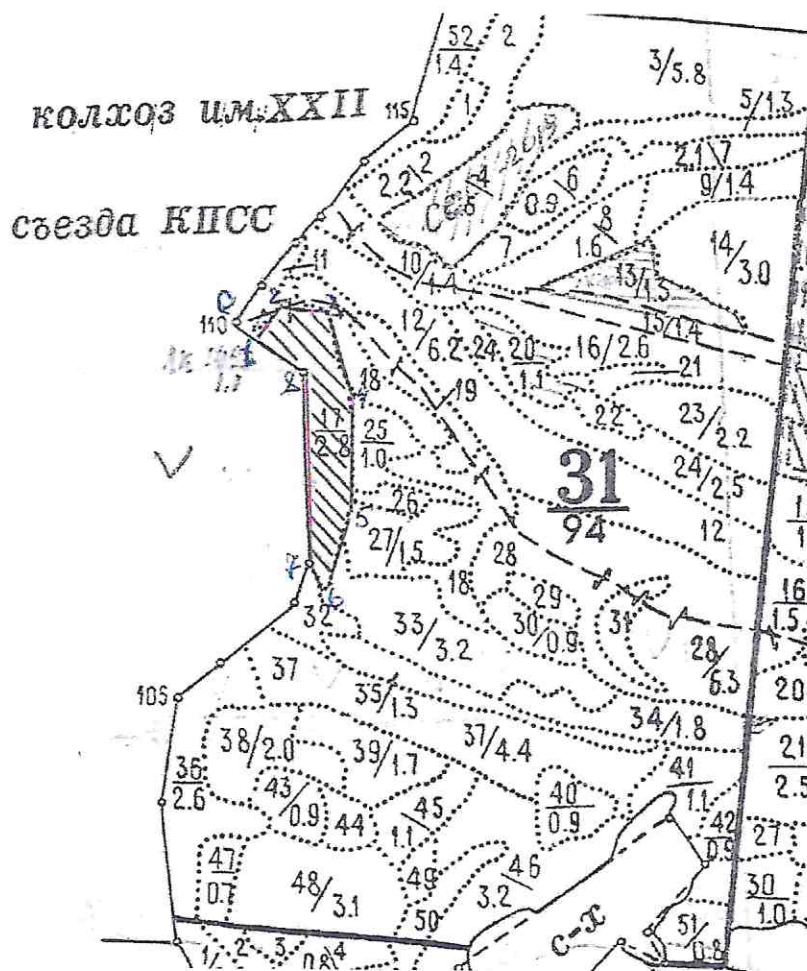
Начальник ОГУ «Саратовский лесхоз»

Бочкарев А.В.

Дата составления документа 08.09 2020 года.

Абрис участка

Поповское участковое лесничество, квартал 31, выдел 17



М 1:10000

| Номера точек | Координаты           | Румбы линий | Длина, м | Номера точек | Координаты           | Румбы линий | Длина, м |
|--------------|----------------------|-------------|----------|--------------|----------------------|-------------|----------|
| 1-2          | 51.436969, 45.534954 | СВ:35       | 50       | 5-6          | 51.434796, 45.536070 | ЮЗ:18       | ЮЗ:18    |
| 2-3          | 51.437183, 45.535426 | ЮВ:84       | 80       | 6-7          | 51.434367, 45.535598 | СЗ:23       | СЗ:23    |
| 3-4          | 51.436835, 45.535898 | ЮВ:19       | 130      | 7-8          | 51.434635, 45.535169 | СЗ:2        | СЗ:2     |
| 4-5          | 51.435467, 45.536199 | ЮЗ:2        | 165      | 8-1          | 51.436459, 45.534954 | СЗ:56       | СЗ:56    |

Обследуемый участок:



Исполнитель работ по проведению лесопатологических обследований:

Начальник ОГУ «Саратовский лесхоз»

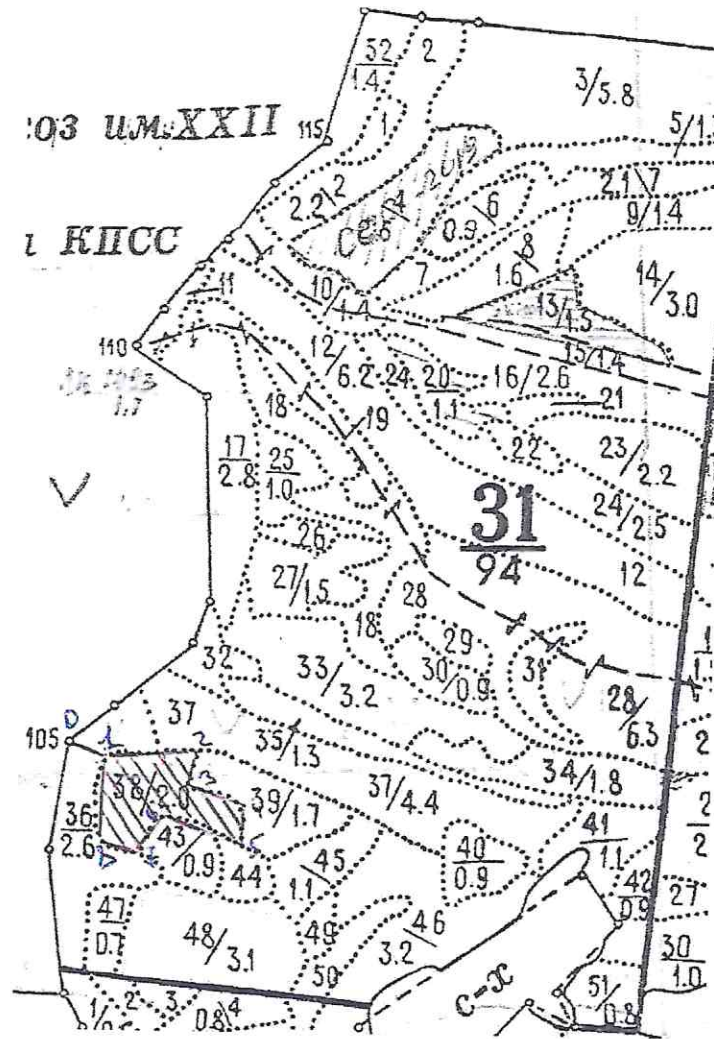
ФИО: Бочкарёв А.В.

Подпись

Дата составления документа 08.09.2020. Телефон: 8-927-136-06-81

Абрис участка

Поповское участковое лесничество, квартал 31, выдел 38



М 1:1000

| Номера точек | Координаты           | Румбы линий | Длина, м | Номера точек | Координаты           | Румбы линий | Длина, м |
|--------------|----------------------|-------------|----------|--------------|----------------------|-------------|----------|
| 1-2          | 51.435628, 45.535211 | СВ:86       | 120      | 5-6          | 51.434877, 45.536499 | СЗ:71       | 110      |
| 2-3          | 51.435708, 45.536241 | ЮЗ:19       | 49       | 6-7          | 51.434850, 45.535855 | ЮЗ:22       | 60       |
| 3-4          | 51.435359, 45.536199 | ЮВ:81       | 70       | 7-8          | 51.434555, 45.535684 | СЗ:72       | 65       |
| 4-5          | 51.435225, 45.536714 | ЮЗ:6        | 65       | 8-1          | 51.434608, 45.535297 | СВ:9        | 110      |

Обследуемый участок:                      Исполнитель работ по проведению лесопатологических обследований:

Начальник ОГУ «Саратовский лесхоз»

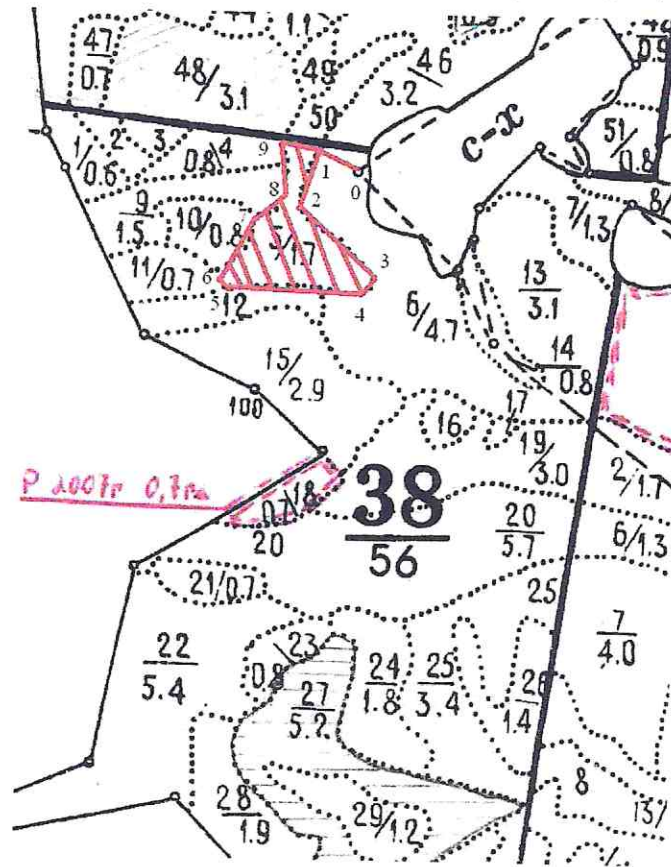
ФИО: Бочкарев А.В.

Подпись

Дата составления документа 08.09.2020 Телефон: 8-927-136-06-81

Абрис участка

Поповское участковое лесничество, квартал 38, выдел 5



М 1:10000

| Номера точек | Координаты           | Румбы линий | Длина, м | Номера точек | Координаты           | Румбы линий | Длина, м |
|--------------|----------------------|-------------|----------|--------------|----------------------|-------------|----------|
| 1-2          | 51.435038, 45.541391 | ЮЗ:18       | 70       | 6-7          | 51.434555, 45.540233 | СВ:26       | 85       |
| 2-3          | 51.434582, 45.541305 | ЮВ:51       | 120      | 7-8          | 51.434957, 45.540533 | СВ:52       | 45       |
| 3-4          | 51.433830, 45.541820 | ЮЗ:34       | 25       | 8-9          | 51.435306, 45.540748 | СЗ:4        | 65       |
| 4-5          | 51.433696, 45.541391 | СЗ:89       | 175      | 9-1          | 51.435279, 45.541220 | ЮВ:81       | 50       |
| 5-6          | 51.433965, 45.540275 | СЗ:33       |          |              |                      |             |          |

Обследуемый участок:



Исполнитель работ по проведению лесопатологических обследований:  
Начальник ОГУ «Саратовский лесхоз»

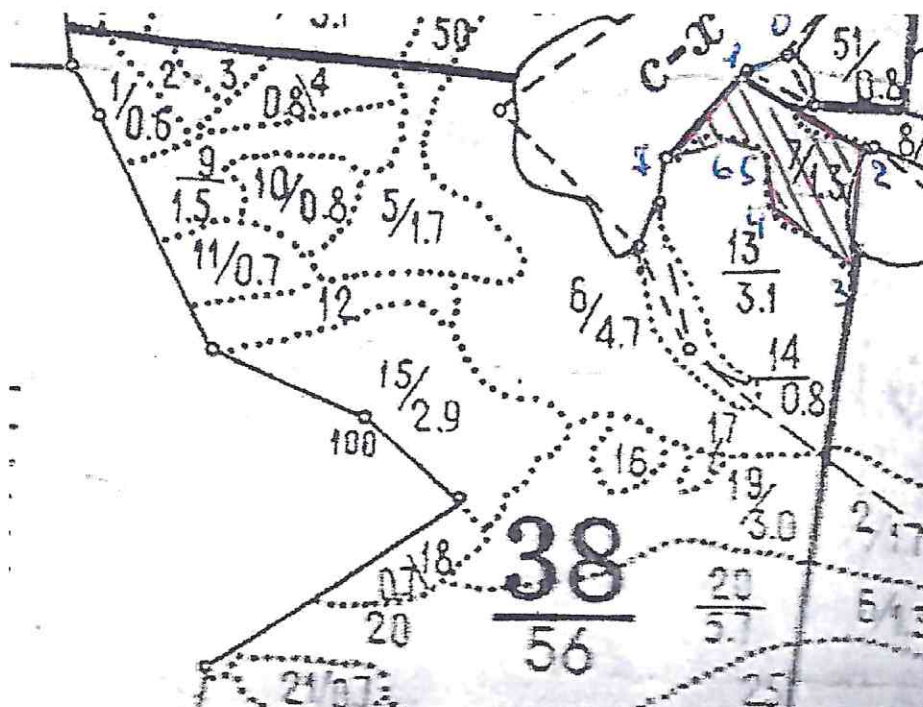
ФИО: Бочкарёв А.В.

Подпись

Дата составления документа 08.09.2020 Телефон: 8-927-136-06-81

Абрис участка

Поповское участковое лесничество, квартал 38, выдел 7



| Номера точек | Координаты           | Румбы линий | Длина, м | Номера точек | Координаты           | Румбы линий | Длина, м |
|--------------|----------------------|-------------|----------|--------------|----------------------|-------------|----------|
| 1-2          | 51.434930, 45.544653 | ЮВ:61       | 140      | 5-6          | 51.434367, 45.544653 | СЗ:69       | 46       |
| 2-3          | 51.434474, 45.546284 | ЮЗ:2        | 110      | 6-7          | 51.434421, 45.544138 | ЮЗ:55       | 50       |
| 3-4          | 51.434045, 45.546198 | СЗ:54       | 98       | 7-1          | 51.434689, 45.544138 | СВ:43       | 90       |
| 4-5          | 51.434099, 45.545039 | СЗ:2        | 48       |              |                      |             |          |

Обследуемый участок:



Исполнитель работ по проведению лесопатологических обследований:

Начальник ОГУ «Саратовский лесхоз»

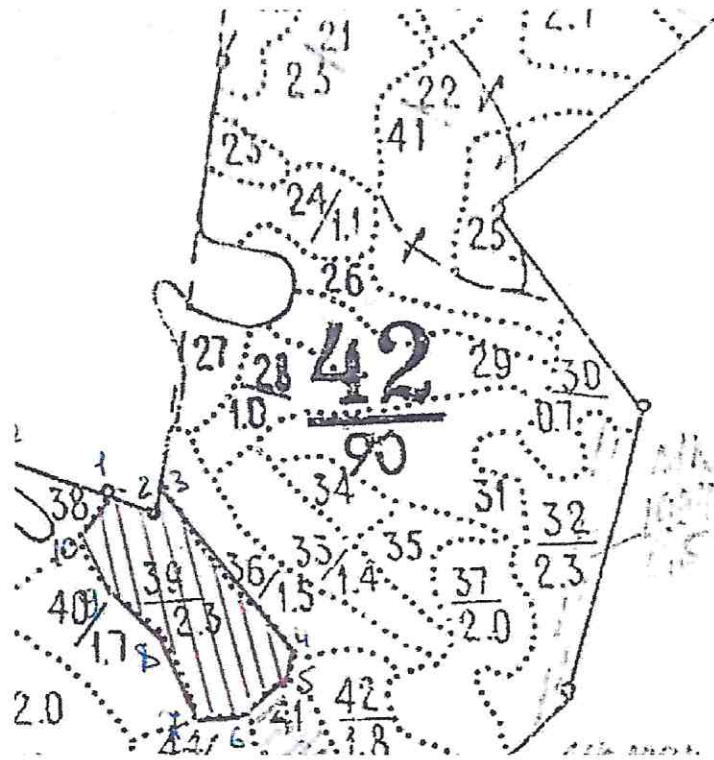
ФИО: Бочкарёв А.В.

Подпись

Дата составления документа 08.09.2022 Телефон: 8-927-136-06-81


Абрис участка

Поповское участковое лесничество, квартал 42, выдел 39



М 1:10000

| Номера точек | Координаты           | Румбы линий | Длина, м | Номера точек | Координаты           | Румбы линий | Длина, м |
|--------------|----------------------|-------------|----------|--------------|----------------------|-------------|----------|
| 1-2          | 51.412696, 45.443306 | ЮВ:63       | 50       | 6-7          | 51.412159, 45.445365 | ЮЗ:86       | 55       |
| 2-3          | 51.413394, 45.444164 | СВ:21       | 30       | 7-8          | 51.412159, 45.445365 | СЗ:16       | 82       |
| 3-4          | 51.413662, 45.444765 | ЮВ:38       | 210      | 8-9          | 51.412642, 45.443649 | СЗ:51       | 50       |
| 4-5          | 51.413018, 45.446567 | ЮЗ:23       | 20       | 9-10         | 51.412696, 45.443134 | СЗ:29       | 75       |
| 5-6          | 51.412374, 45.446052 | ЮЗ:55       | 50       | 10-1         | 51.413072, 45.443563 | СВ:35       | 50       |

Обследуемый участок: 

Исполнитель работ по проведению лесопатологических обследований:

Начальник ОГУ «Саратовский лесхоз»

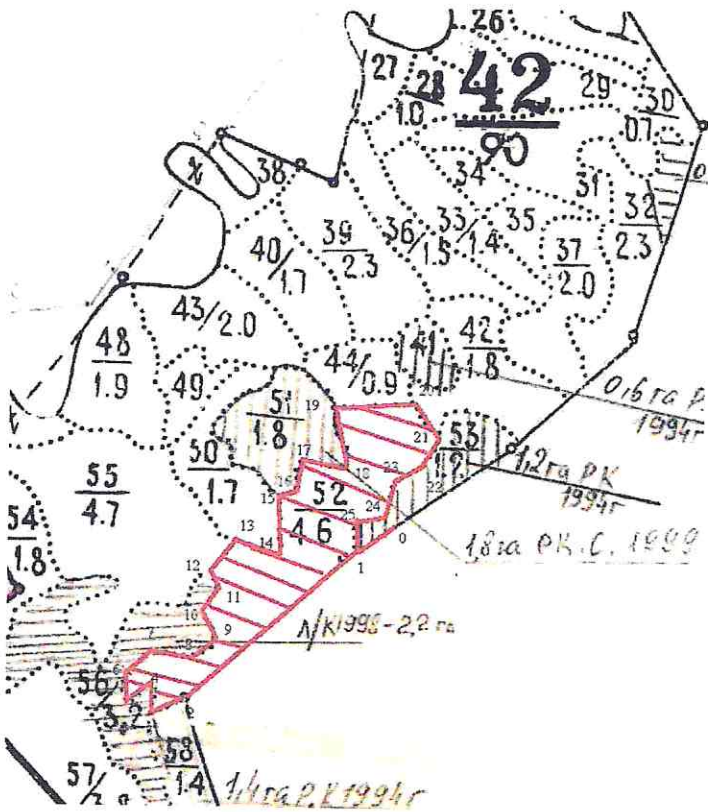
ФИО: Бочкарёв А.В.

Подпись 

Дата составления документа 08.09.2020 Телефон: 8-927-136-06-81

Абрис участка

Поповское участковое лесничество, квартал 42, выдел 52



| №     | Координаты           | румбы, ° | длина, м |
|-------|----------------------|----------|----------|
| 1-2   | 51.408778, 45.445537 | ЮЗ:48    | 300      |
| 2-3   | 51.407382, 45.442962 | ЮЗ:65    | 50       |
| 3-4   | 51.407328, 45.442104 | СВ:2     | 40       |
| 4-5   | 51.407543, 45.441503 | ЮЗ:51    | 40       |
| 5-6   | 51.407865, 45.441761 | СВ:2     | 40       |
| 6-7   | 51.408134, 45.442104 | СВ:48    | 50       |
| 7-8   | 51.408080, 45.442447 | СЗ:83    | 50       |
| 8-9   | 51.408295, 45.442705 | СВ:52    | 40       |
| 9-10  | 51.408563, 45.442705 | СЗ:25    | 50       |
| 10-11 | 51.408724, 45.442919 | ЮВ:33    | 30       |
| 11-12 | 51.408831, 45.442962 | СЗ:22    | 30       |
| 12-13 | 51.408939, 45.443091 | СВ:37    | 50       |
| 13-14 | 51.409046, 45.443348 | ЮВ:72    | 70       |
| 14-15 | 51.409180, 45.443563 | СЗ:2     | 80       |
| 15-16 | 51.409314, 45.443821 | СВ:69    | 20       |
| 16-17 | 51.409368, 45.444035 | СВ:9     | 40       |
| 17-18 | 51.409395, 45.444250 | ЮВ:85    | 60       |
| 18-19 | 51.409502, 45.444464 | СВ:11    | 90       |
| 19-20 | 51.409610, 45.444765 | СВ:86    | 100      |
| 20-21 | 51.409529, 45.444979 | ЮВ:40    | 50       |
| 21-22 | 51.409261, 45.444978 | ЮЗ:26    | 50       |
| 22-23 | 51.408992, 45.444850 | ЮЗ:59    | 40       |
| 23-24 | 51.408375, 45.444378 | ЮЗ:14    | 50       |
| 24-25 | 51.408080, 45.444035 | ЮЗ:81    | 40       |
| 25-1  | 51.407785, 45.443606 | ЮЗ:2     | 40       |

М 1:10000

Обследуемый участок:



Исполнитель работ по проведению  
лесопатологических  
обследований:

Начальник ОГУ «Саратовский лесхоз»  
ФИО: Бочкарёв А.В.

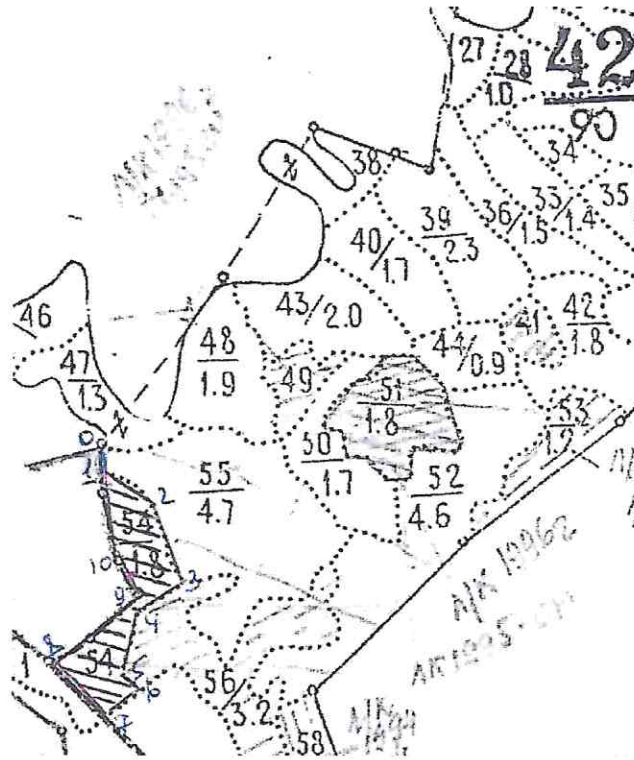
Подпись

Дата составления документа 08.09.2010г.

Телефон: 8-927-136-06-81

Абрис участка

Поповское участковое лесничество, квартал 42, выдел 54



М 1:10000

| Номера точек | Координаты           | Румбы линий | Длина, м | Номера точек | Координаты           | Румбы линий | Длина, м |
|--------------|----------------------|-------------|----------|--------------|----------------------|-------------|----------|
| 1-2          | 51.409502, 45.437340 | ЮВ:64       | 80       | 6-7          | 51.408375, 45.437984 | ЮЗ:57       | 60       |
| 2-3          | 51.409502, 45.438070 | ЮВ:22       | 120      | 7-8          | 51.408536, 45.437598 | СЗ:37       | 110      |
| 3-4          | 51.408858, 45.438885 | ЮЗ:56       | 80       | 8-9          | 51.408939, 45.436911 | СВ:56       | 150      |
| 4-5          | 51.408617, 45.438756 | ЮЗ:17       | 80       | 9-10         | 51.409073, 45.437383 | СЗ:26       | 50       |
| 5-6          | 51.408402, 45.438370 | ЮВ:55       | 40       | 10-1         | 51.409341, 45.437212 | СЗ:4        | 130      |

Обследуемый участок:

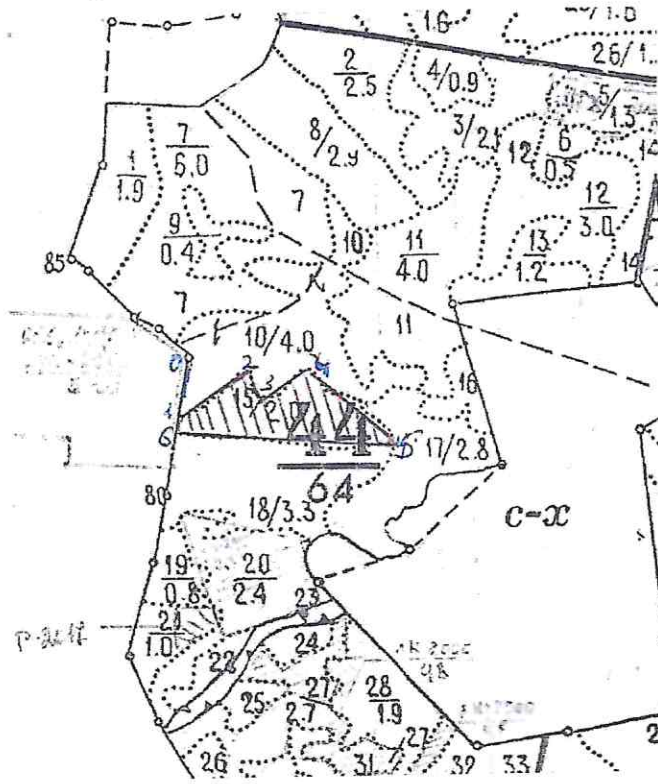


Исполнитель работ по проведению лесопатологических обследований:  
Начальник ОГУ «Саратовский лесхоз»  
ФИО: Бочкарёв А.В. Подпись *А.В. Бочкарёв*  
Дата составления документа 08.09.2010 Телефон: 8-927-136-06-81




Абрис участка


Поповское участковое лесничество, квартал 44, выдел 15



М 1:10000

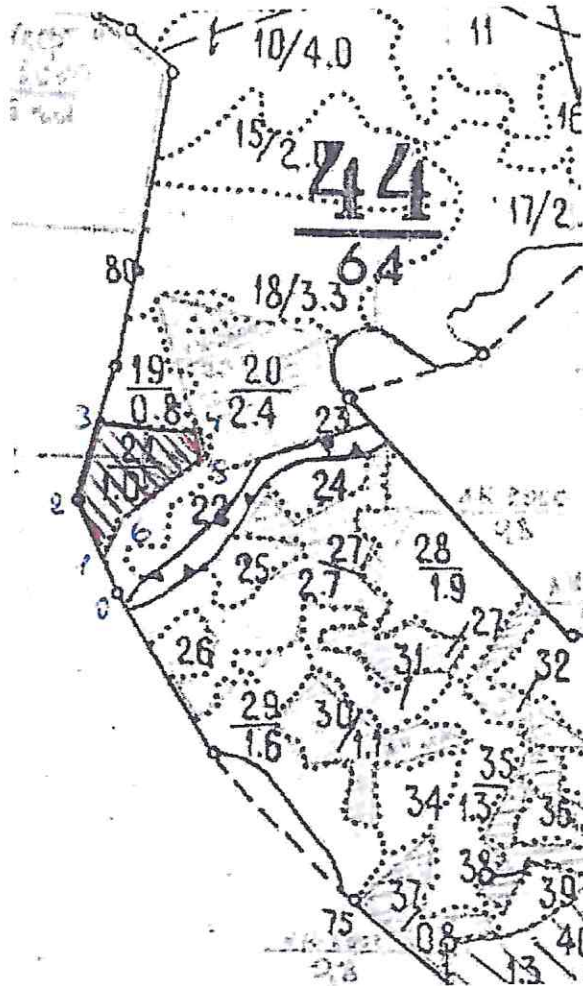
| Номер а точек | Координаты           | Румбы линий | Длина, м | Номер а точек | Координаты           | Румбы линий | Длина, м |
|---------------|----------------------|-------------|----------|---------------|----------------------|-------------|----------|
| 1-2           | 51.417956, 45.540981 | СВ:50       | 110      | 4-5           | 51.417795, 45.543556 | ЮВ:52       | 160      |
| 2-3           | 51.418063, 45.542354 | ЮВ:29       | 60       | 5-6           | 51.417151, 45.543556 | СЗ:86       | 310      |
| 3-4           | 51.417795, 45.542440 | СВ:49       | 67       | 6-1           | 51.418546, 45.540552 | СВ:13       | 32       |

Обследуемый участок: 

Исполнитель работ по проведению лесопатологических обследований:  
Начальник ОГУ «Саратовский лесхоз»  
ФИО: Бочкарёв А.В. Подпись   
Дата составления документа 08.09.2010 Телефон: 8-927-136-06-81

Абрис участка

Поповское участковое лесничество, квартал 44, выдел 21



М 1:10000

| Номера точек | Координаты           | Румбы линий | Длина, м | Номера точек | Координаты           | Румбы линий | Длина, м |
|--------------|----------------------|-------------|----------|--------------|----------------------|-------------|----------|
| 1-2          | 51.413555, 45.541582 | СЗ:24       | 70       | 4-5          | 51.415326, 45.542612 | ЮВ:3        | 30       |
| 2-3          | 51.414306, 45.541753 | СВ:18       | 80       | 5-6          | 51.415058, 45.543212 | ЮЗ:52       | 100      |
| 3-4          | 51.414897, 45.541153 | ЮВ:84       | 100      | 6-1          | 51.414736, 45.542097 | ЮЗ:22       | 40       |

Обследуемый участок:



Исполнитель работ по проведению лесопатологических обследований:

Начальник ОГУ «Саратовский лесхоз»

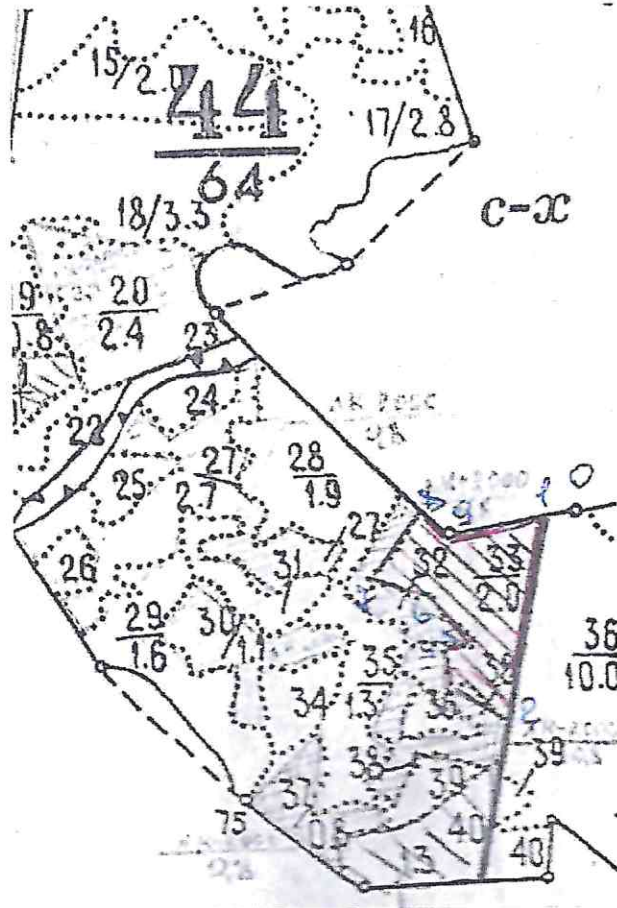
ФИО: Бочкарёв А.В.

Подпись

Дата составления документа 08.09.2020 Телефон: 8-927-136-06-81

Абрис участка

Поповское участковое лесничество, квартал 44, выдел 33



М 1:10000

| Номера точек | Координаты           | Румбы линий | Длина, м | Номера точек | Координаты           | Румбы линий | Длина, м |
|--------------|----------------------|-------------|----------|--------------|----------------------|-------------|----------|
| 1-2          | 51.413877, 45.551366 | ЮЗ:10       | 210      | 6-7          | 51.413125, 45.549221 | СЗ:74       | 70       |
| 2-3          | 51.412159, 45.550594 | СЗ:53       | 70       | 7-8          | 51.413501, 45.549650 | СВ:33       | 90       |
| 3-4          | 51.412052, 45.549392 | СЗ:2        | 50       | 8-9          | 51.413662, 45.550165 | ЮВ:45       | 40       |
| 4-5          | 51.412320, 45.549049 | СВ:86       | 40       | 9-1          | 51.413662, 45.550680 | СВ:82       | 100      |
| 5-6          | 51.412696, 45.549135 | СЗ:43       | 70       |              |                      |             |          |

Обследуемый участок:



Исполнитель работ по проведению лесопатологических обследований:

Начальник ОГУ «Саратовский лесхоз»

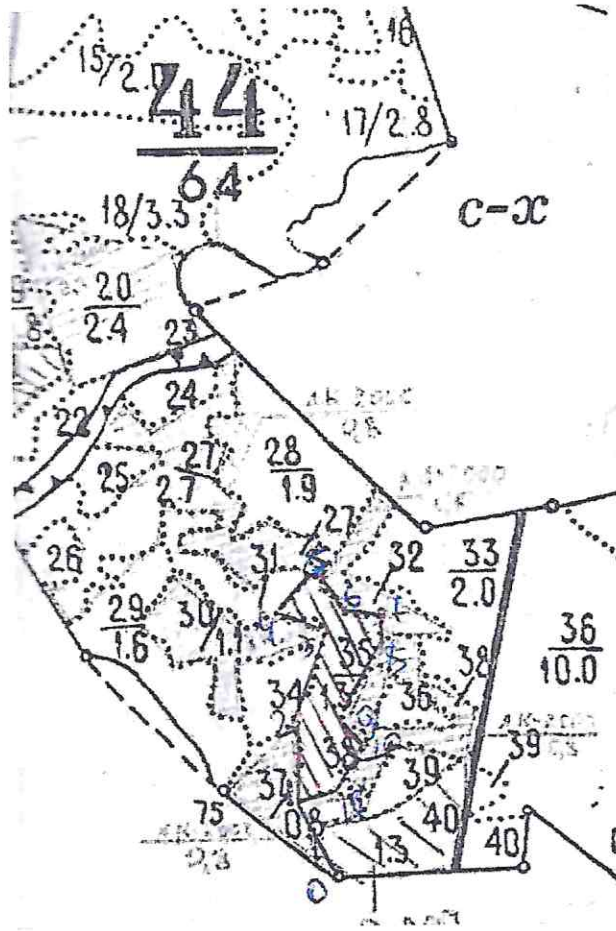
ФИО: Бочкарёв А.В.

Подпись

Дата составления документа 08.09.2020 Телефон: 8-927-136-06-81

Абрис участка

Поповское участковое лесничество, квартал 44, выдел 35



М 1:10000

| Номера точек | Координаты           | Румбы линий | Длина, м | Номера точек | Координаты           | Румбы линий | Длина, м |
|--------------|----------------------|-------------|----------|--------------|----------------------|-------------|----------|
| 1-2          | 51.410549, 45.547161 | СВ:6        | 80       | 7-8          | 51.413555, 45.547418 | ЮЗ:2        | 30       |
| 2-3          | 51.411086, 45.546474 | СВ:23       | 110      | 8-9          | 51.413179, 45.548191 | ЮЗ:29       | 100      |
| 3-4          | 51.411569, 45.546732 | СЗ:74       | 60       | 9-10         | 51.411998, 45.547761 | ЮВ:57       | 40       |
| 4-5          | 51.412428, 45.545702 | СВ:41       | 50       | 10-11        | 51.411515, 45.547504 | ЮЗ:14       | 60       |
| 5-6          | 51.412964, 45.545616 | ЮВ:38       | 60       | 11-1         | 51.411086, 45.546817 | ЮЗ:86       | 70       |
| 6-7          | 51.413447, 45.546217 | ЮВ:82       | 40       |              |                      |             |          |

Обследуемый участок:



Исполнитель работ по проведению лесопатологических обследований:

Начальник ОГУ «Саратовский лесхоз»

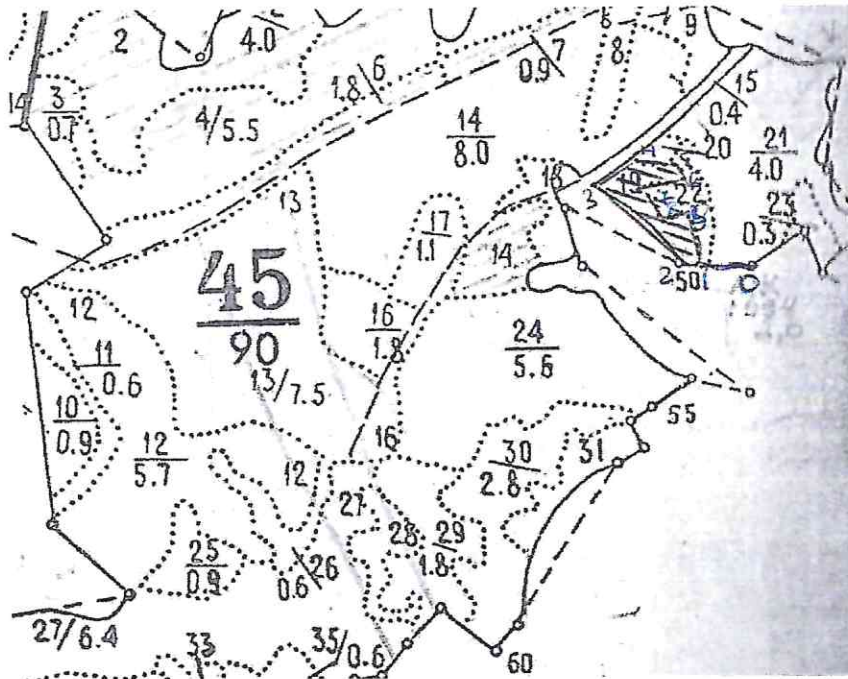
ФИО: Бочкарев А.В.

Подпись

Дата составления документа 08.09.2020 Телефон: 8-927-136-06-81


Абрис участка

Поповское участковое лесничество, квартал 45, выдел 19



М 1:10000

| Номера точек | Координаты           | Румбы линий | Длина, м | Номера точек | Координаты           | Румбы линий | Длина, м |
|--------------|----------------------|-------------|----------|--------------|----------------------|-------------|----------|
| 1-2          | 51.418466, 45.566094 | СЗ:86       | 30       | 6-7          | 51.419700, 45.565451 | ЮЗ:79       | 50       |
| 2-3          | 51.418600, 45.565622 | СЗ:47       | 150      | 7-8          | 51.419405, 45.565494 | ЮВ:35       | 50       |
| 3-4          | 51.418975, 45.565064 | СВ:51       | 60       | 8-9          | 51.419217, 45.565751 | СВ:65       | 30       |
| 4-5          | 51.419593, 45.564592 | ЮВ:86       | 70       | 9-1          | 51.418922, 45.565751 | ЮВ:11       | 70       |
| 5-6          | 51.419834, 45.565279 | ЮВ:12       | 20       |              |                      |             |          |

Обследуемый участок: 

Исполнитель работ по проведению лесопатологических обследований:  
Начальник ОГУ «Саратовский лесхоз»

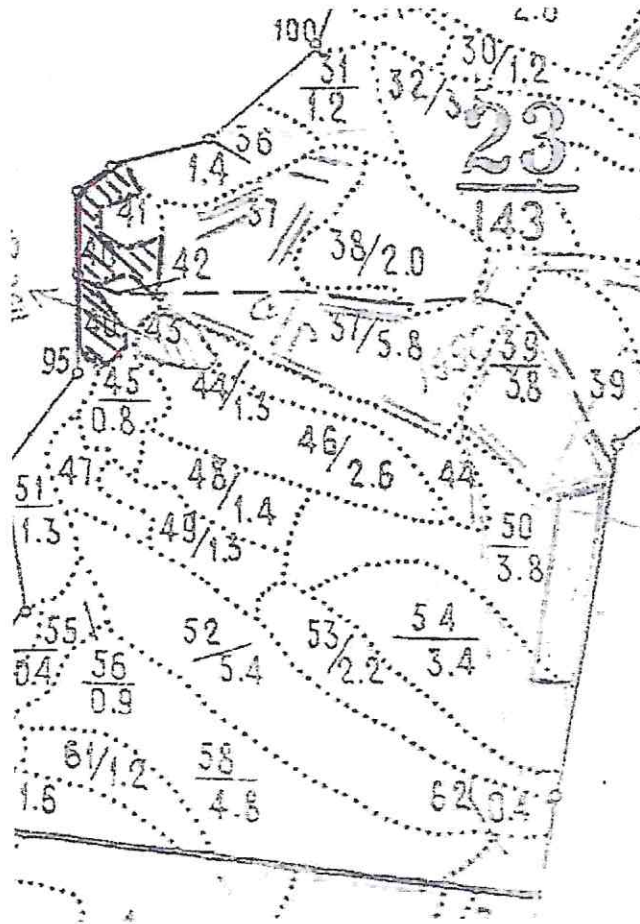
ФИО: Бочкарёв А.В.

Подпись 

Дата составления документа 08.09.2020 Телефон: 8-927-136-06-81

Абрис участка

Поповское участковое лесничество, квартал 23, выдел 40



М 1:10000

| Номера точек | Координаты           | Румбы линий | Длина, м | Номера точек | Координаты           | Румбы линий | Длина, м |
|--------------|----------------------|-------------|----------|--------------|----------------------|-------------|----------|
| 1-2          | 51.464574, 45.554556 | СЗ:2        | 94       | 7-8          | 51.463635, 45.555714 | ЮЗ:2        | 52       |
| 2-3          | 51.464815, 45.555113 | СВ:56       | 58       | 8-9          | 51.463394, 45.555929 | ЮЗ:63       | 15       |
| 3-4          | 51.464734, 45.555328 | ЮВ:31       | 46       | 9-10         | 51.463340, 45.555500 | СЗ:52       | 20       |
| 4-5          | 51.464520, 45.555457 | ЮЗ:72       | 52       | 10-11        | 51.463662, 45.554598 | ЮЗ:67       | 40       |
| 5-6          | 51.464225, 45.555328 | ЮВ:28       | 50       | 11-1         | 51.463957, 45.554169 | СЗ:71       | 25       |
| 6-7          | 51.463903, 45.555414 | СВ:89       | 50       |              |                      |             |          |

Обследуемый участок: 

Исполнитель работ по проведению лесопатологических обследований:

Начальник ОГУ «Саратовский лесхоз»

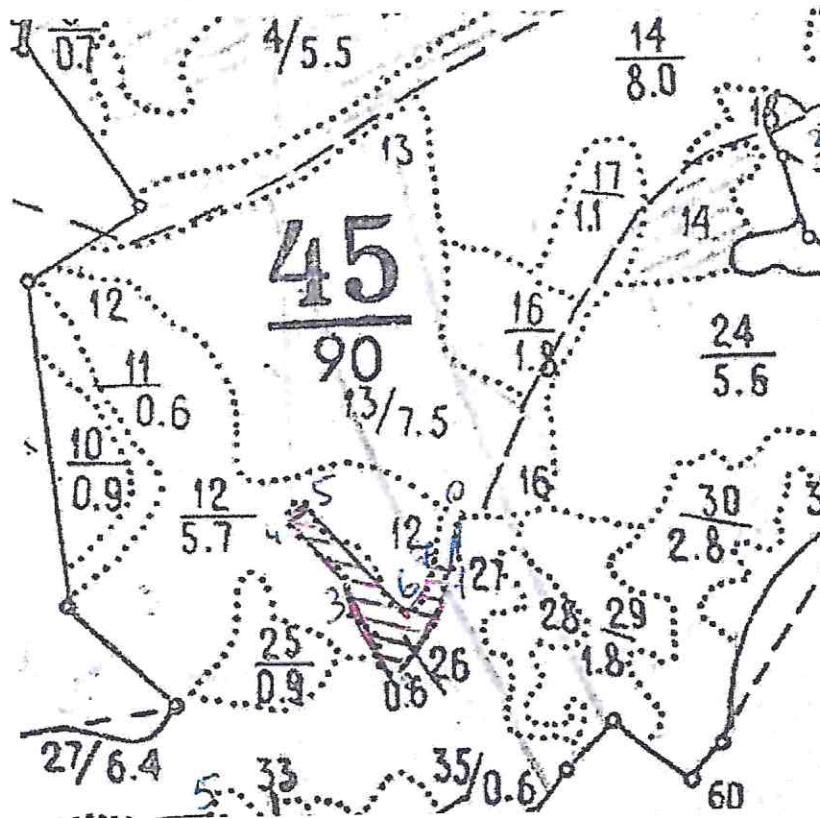
ФИО: Бочкарёв А.В.

Подпись 

Дата составления документа 08.09.2020 Телефон: 8-927-136-06-81


Абрис участка

Поповское участковое лесничество, квартал 45, выдел 26



М 1:10000

| Номера точек | Координаты           | Румбы линий | Длина, м | Номера точек | Координаты           | Румбы линий | Длина, м |
|--------------|----------------------|-------------|----------|--------------|----------------------|-------------|----------|
| 1-2          | 51.417421, 45.560036 | ЮЗ:26       | 150      | 5-6          | 51.417367, 45.557804 | ЮВ:40       | 150      |
| 2-3          | 51.416186, 45.558834 | СЗ:17       | 100      | 6-7          | 51.416616, 45.558748 | СВ:20       | 100      |
| 3-4          | 51.416616, 45.556946 | СЗ:45       | 90       | 7-1          | 51.417528, 45.559864 | ЮВ:64       | 20       |
| 4-5          | 51.417206, 45.556946 | СВ:36       | 20       |              |                      |             |          |

Обследуемый участок: 

Исполнитель работ по проведению лесопатологических обследований:

Начальник ОГУ «Саратовский лесхоз»

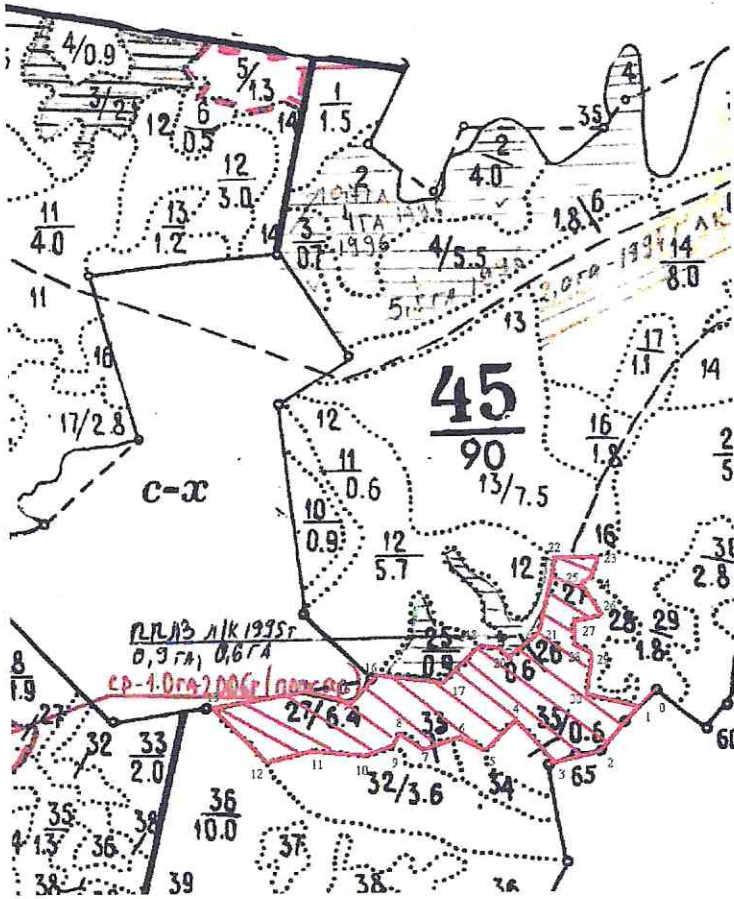
ФИО: Бочкарёв А.В.

Подпись 

Дата составления документа 08.09.2020 Телефон: 8-927-136-06-81

Абрис участка

Поповское участковое лесничество, квартал 45, выдел 27



М 1:10000

Обследуемый участок:



Исполнитель работ по проведению  
лесопатологических обследований:

Начальник ОГУ «Саратовский лесхоз»

ФИО: Бочкарёв А.В.

Подпись

Дата составления документа 08.09.2020г.

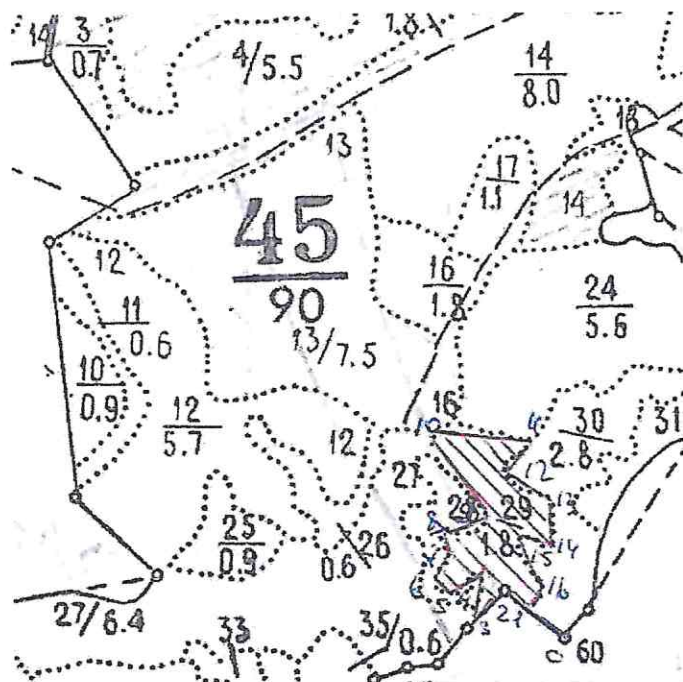
Телефон: 8-927-136-06-81

| №     | Корд.                | румбы, | длина, |
|-------|----------------------|--------|--------|
| 1-2   | 51.417421, 45.562568 | ЮЗ:40  | 60     |
| 2-3   | 51.417327, 45.562439 | ЮЗ:77  | 80     |
| 3-4   | 51.417233, 45.562332 | СЗ:40  | 90     |
| 4-5   | 51.417139, 45.562203 | ЮЗ:44  | 70     |
| 5-6   | 51.417018, 45.561989 | СЗ:66  | 50     |
| 6-7   | 51.416938, 45.561774 | ЮЗ:73  | 50     |
| 7-8   | 51.416830, 45.561581 | СЗ:54  | 50     |
| 8-9   | 51.416750, 45.561474 | ЮЗ:29  | 30     |
| 9-10  | 51.416696, 45.561345 | ЮЗ:70  | 40     |
| 10-11 | 51.416629, 45.561109 | СЗ:85  | 80     |
| 11-12 | 51.416508, 45.560851 | ЮЗ:75  | 60     |
| 12-13 | 51.416307, 45.560615 | СЗ:40  | 120    |
| 13-14 | 51.416186, 45.559907 | СВ:80  | 130    |
| 14-15 | 51.416307, 45.559714 | ЮВ:71  | 70     |
| 15-16 | 51.416549, 45.559800 | СВ:43  | 60     |
| 16-17 | 51.416710, 45.559929 | ЮВ:85  | 100    |
| 17-18 | 51.416871, 45.559993 | СВ:41  | 60     |
| 18-19 | 51.416978, 45.560143 | ЮВ:88  | 40     |
| 19-20 | 51.417112, 45.560293 | ЮВ:49  | 20     |
| 20-21 | 51.417273, 45.560358 | СВ:50  | 50     |
| 21-22 | 51.417407, 45.560508 | СВ:13  | 110    |
| 22-23 | 51.417541, 45.560830 | СВ:86  | 70     |
| 23-24 | 51.417595, 45.561109 | ЮЗ:11  | 30     |
| 24-25 | 51.417595, 45.561409 | ЮЗ:62  | 20     |
| 25-26 | 51.417541, 45.561688 | ЮВ:42  | 60     |
| 26-27 | 51.417474, 45.562182 | ЮЗ:76  | 40     |
| 27-28 | 51.417032, 45.562482 | ЮВ:2   | 40     |
| 28-29 | 51.416897, 45.562353 | ЮВ:75  | 20     |
| 29-30 | 51.416669, 45.562546 | ЮЗ:3   | 60     |
| 30-1  | 51.416482, 45.562504 | ЮВ:82  | 80     |



Абрис участка

Поповское участковое лесничество, квартал 45, выдел 29



М 1:10000

Обследуемый участок:



| №     | Корд.                | румбы,<br>° | длина,<br>м |
|-------|----------------------|-------------|-------------|
| 1-2   | 51.415985, 45.558706 | СЗ:54       | 35          |
| 2-3   | 51.416173, 45.559478 | ЮЗ:50       | 40          |
| 3-4   | 51.415905, 45.559263 | СЗ:7        | 50          |
| 4-5   | 51.415851, 45.558706 | ЮЗ:38       | 40          |
| 5-6   | 51.415690, 45.558362 | СЗ:67       | 35          |
| 6-7   | 51.415422, 45.558362 | СВ:32       | 30          |
| 7-8   | 51.415100, 45.558019 | СЗ:17       | 40          |
| 8-9   | 51.415234, 45.557590 | СВ:76       | 50          |
| 9-10  | 51.415529, 45.557332 | СЗ:30       | 140         |
| 10-11 | 51.415958, 45.556603 | ЮВ:82       | 120         |
| 11-12 | 51.416495, 45.555916 | ЮЗ:39       | 50          |
| 12-13 | 51.416897, 45.556174 | ЮВ:62       | 60          |
| 13-14 | 51.417112, 45.556431 | ЮЗ:8        | 60          |
| 14-15 | 51.417139, 45.556646 | СЗ:81       | 40          |
| 15-16 | 51.417327, 45.557032 | ЮВ:32       | 80          |
| 16-1  | 51.417085, 45.557461 | ЮЗ:30       | 40          |

Исполнитель работ по проведению лесопатологических обследований:

Начальник ОГУ «Саратовский лесхоз»

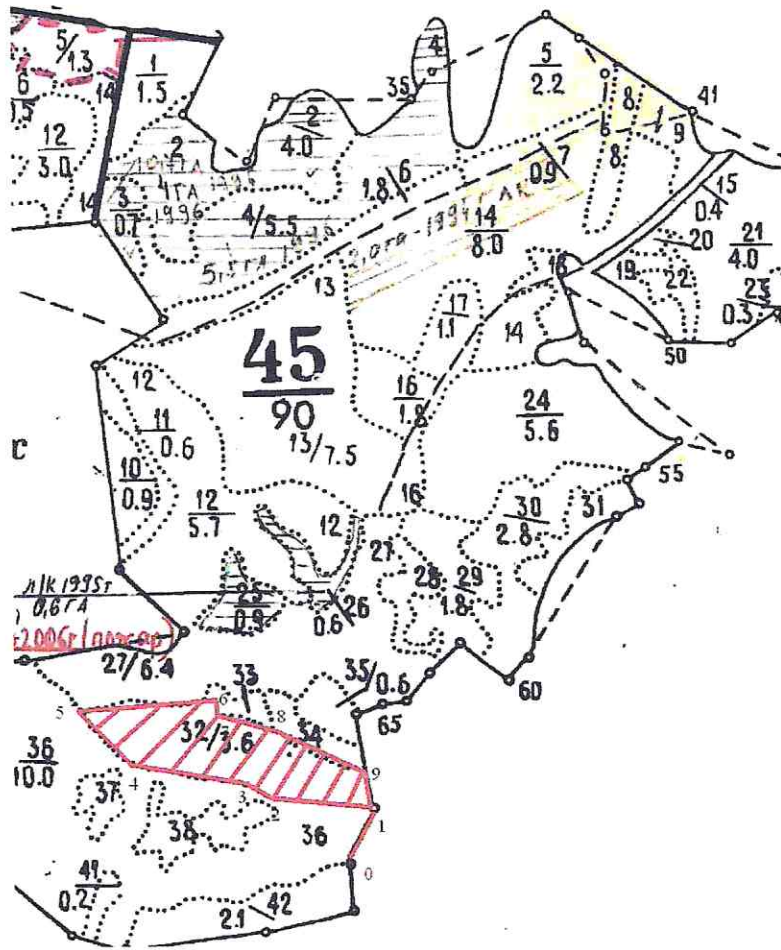
ФИО: Бочкарёв А.В.

Подпись

Дата составления документа 08.09.2020 Телефон: 8-927-136-06-81


Абрис участка

Поповское участковое лесничество, квартал 45, выдел 32



М 1:10000

| Номера точек | Координаты           | Румбы линий | Длина, м | Номера точек | Координаты           | Румбы линий | Длина, м |
|--------------|----------------------|-------------|----------|--------------|----------------------|-------------|----------|
| 1-2          | 51.411691, 45.558148 | СЗ:85       | 148      | 6-7          | 51.414107, 45.554543 | ЮВ:6        | 25       |
| 2-3          | 51.412121, 45.556603 | СЗ:60       | 45       | 7-8          | 51.413731, 45.554800 | ЮВ:84       | 86       |
| 3-4          | 51.412657, 45.554886 | СЗ:81       | 158      | 8-9          | 51.412926, 45.556174 | ЮВ:65       | 110      |
| 4-5          | 51.412979, 45.553255 | СЗ:44       | 95       | 9-1          | 51.412335, 45.557289 | ЮВ:12       | 51       |
| 5-6          | 51.413677, 45.551796 | СВ:84       | 192      |              |                      |             |          |

Обследуемый участок: 

Исполнитель работ по проведению лесопатологических обследований:

Начальник ОГУ «Саратовский лесхоз»

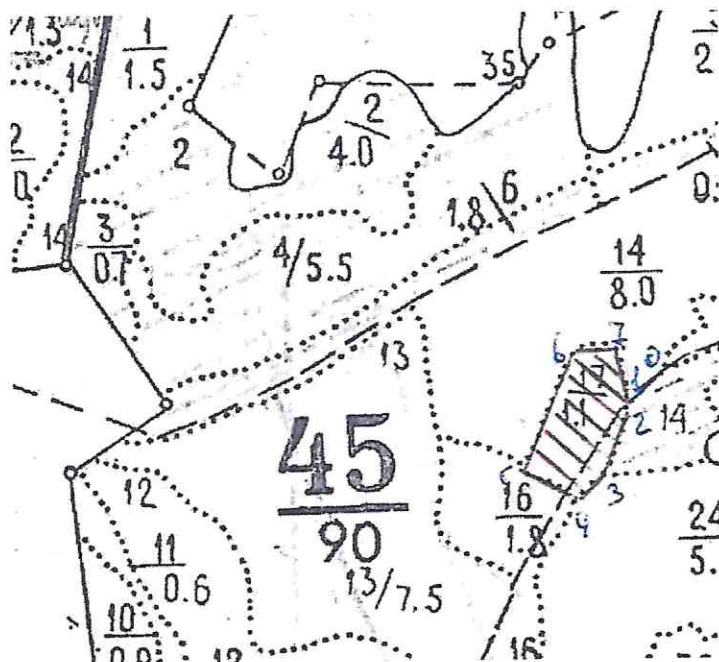
ФИО: Бочкарёв А.В.

Подпись 

Дата составления документа 08.09.2020 Телефон: 8-927-136-06-81

Абрис участка

Поповское участковое лесничество, квартал 45 выдел 17



М 1:10000

| Номера точек | Координаты           | Румбы линий | Длина, м | Номера точек | Координаты           | Румбы линий | Длина, м |
|--------------|----------------------|-------------|----------|--------------|----------------------|-------------|----------|
| 1-2          | 51.418668, 45.562096 | ЮЗ:6        | 40       | 5-6          | 51.417541, 45.559521 | СВ:22       | 120      |
| 2-3          | 51.418078, 45.561495 | ЮЗ:28       | 40       | 6-7          | 51.418722, 45.560208 | СВ:88       | 38       |
| 3-4          | 51.417702, 45.561066 | ЮЗ:53       | 35       | 7-1          | 51.418776, 45.560980 | ЮВ:15       | 60       |
| 4-5          | 51.417380, 45.560379 | СЗ:61       | 48       |              |                      |             |          |

Обследуемый участок:



Исполнитель работ по проведению лесопатологических обследований:

Начальник ОГУ «Саратовский лесхоз»

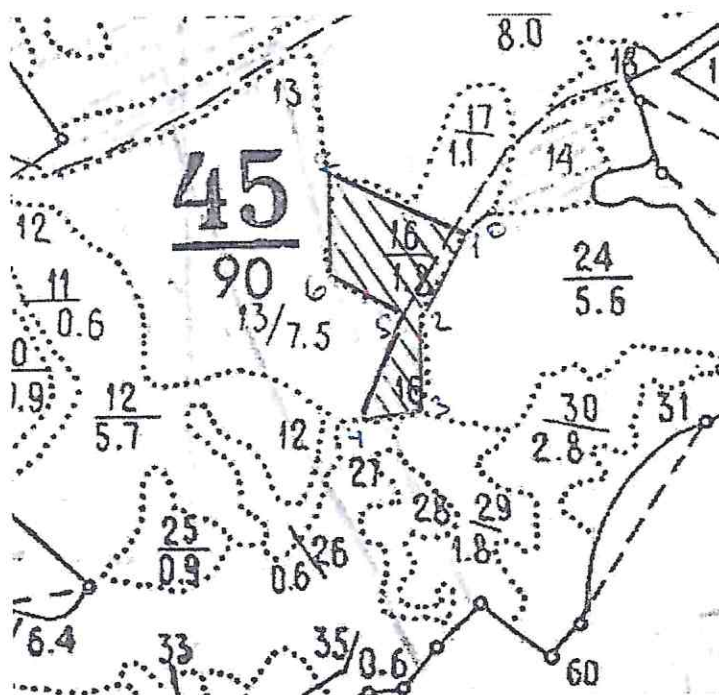
ФИО: Бочкарёв А.В.

Подпись

Дата составления документа 08.09.2022 Телефон: 8-927-136-06-81

Абрис участка

Поповское участковое лесничество, квартал 45, выдел 16



М 1:10000

| Номера точек | Координаты           | Румбы линий | Длина, м | Номера точек | Координаты           | Румбы линий | Длина, м |
|--------------|----------------------|-------------|----------|--------------|----------------------|-------------|----------|
| 1-2          | 51.418132, 45.559950 | ЮЗ:27       | 99       | 5-6          | 51.417971, 45.557976 | СЗ:60       | 85       |
| 2-3          | 51.417273, 45.559521 | ЮВ:6        | 80       | 6-7          | 51.418346, 45.558577 | СВ:3        | 90       |
| 3-4          | 51.417380, 45.558577 | ЮЗ:82       | 68       | 7-1          | 51.418185, 45.559521 | ЮВ:68       | 150      |
| 4-5          | 51.417380, 45.557461 | СВ:21       | 110      |              |                      |             |          |

Обследуемый участок: 

Исполнитель работ по проведению лесопатологических обследований:

Начальник ОГУ «Саратовский лесхоз»

ФИО: Бочкарёв А.В.

Подпись 

Дата составления документа 08.09.2020 Телефон: 8-927-136-06-81



Наименование, местонахождение юридического лица /ФИО физического лица/ - лесопользователя (арендатора) / Документы – договор аренды лесного участка отсутствует

(договор аренды лесного участка, постоянное (бессрочное) пользование лесным участком, договор безвозмездного срочного пользования лесным участком, реквизиты договора, срок пользования)

Особые отметки: Памятник природы «Урочище «Поповские сосняки» (квартал 23,31).

Приложение к акту лесопатологического обследования № 015/21 (визуальный способ).

Первый заместитель министра-  
начальник управления лесного  
хозяйства

Попов В.Г.

ФИО

03.09.2020

Дата



# Карта-схема расположения и границы лесного участка Саратовская область

(субъект Российской Федерации, муниципальное образование)

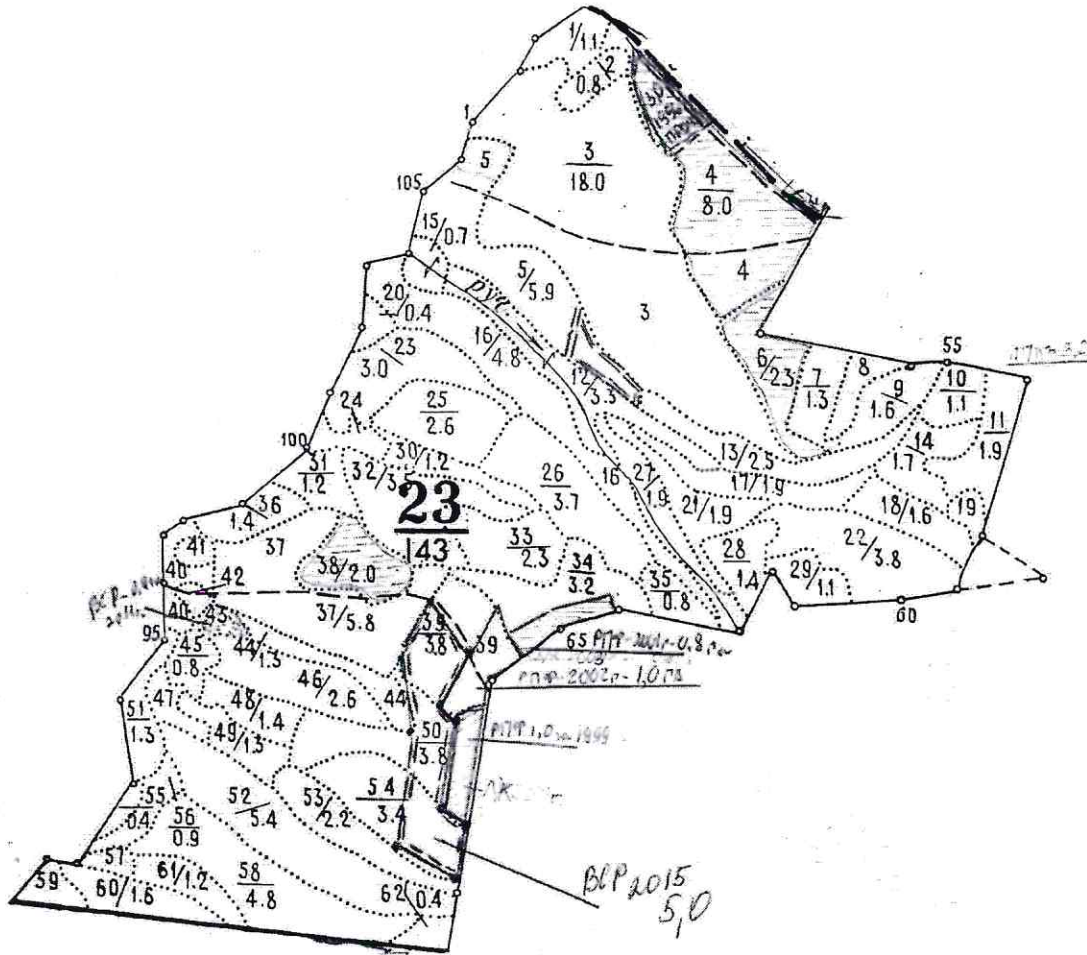
Лесничество (лесопарк) **Саратовское**

(название)

Участковое лесничество **Поповское, квартал 23**

(название)

Собственность - Российской Федерации;



Первый заместитель министра-  
начальник управления лесного  
хозяйства

**Попов В.Г.**

ФИО

03.09.2020г

Дата

Подпись



# Карта-схема расположения и границы лесного участка Саратовская область

(субъект Российской Федерации, муниципальное образование)

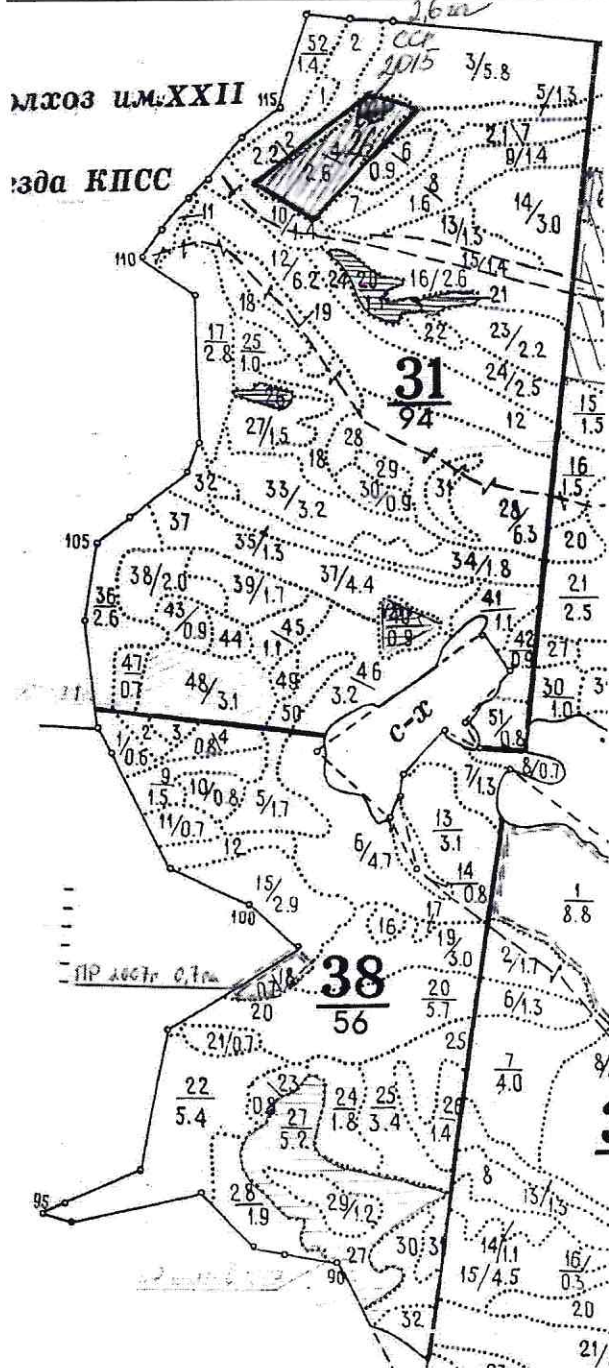
Лесничество (лесопарк) **Саратовское**

(название)

Участковое лесничество **Поповское**, квартал 31,38

(название)

Собственность - Российской Федерации;



Первый заместитель министра-  
начальник управления лесного  
хозяйства

**Попов В.Г.**

ФИО

03.09.2020

Дата





# Карта-схема расположения и границы лесного участка Саратовская область

(субъект Российской Федерации, муниципальное образование)

Лесничество (лесопарк) **Саратовское**

(название)

Участковое лесничество **Поповское**, квартал 42

(название)

Собственность - Российской Федерации;

колхоз "Восход"



Первый заместитель министра-  
начальник управления лесного  
хозяйства  
**Попов В.Г.**

ФИО

03.09.2020г

Дата



# Карта-схема расположения и границы лесного участка Саратовская область

(субъект Российской Федерации, муниципальное образование)

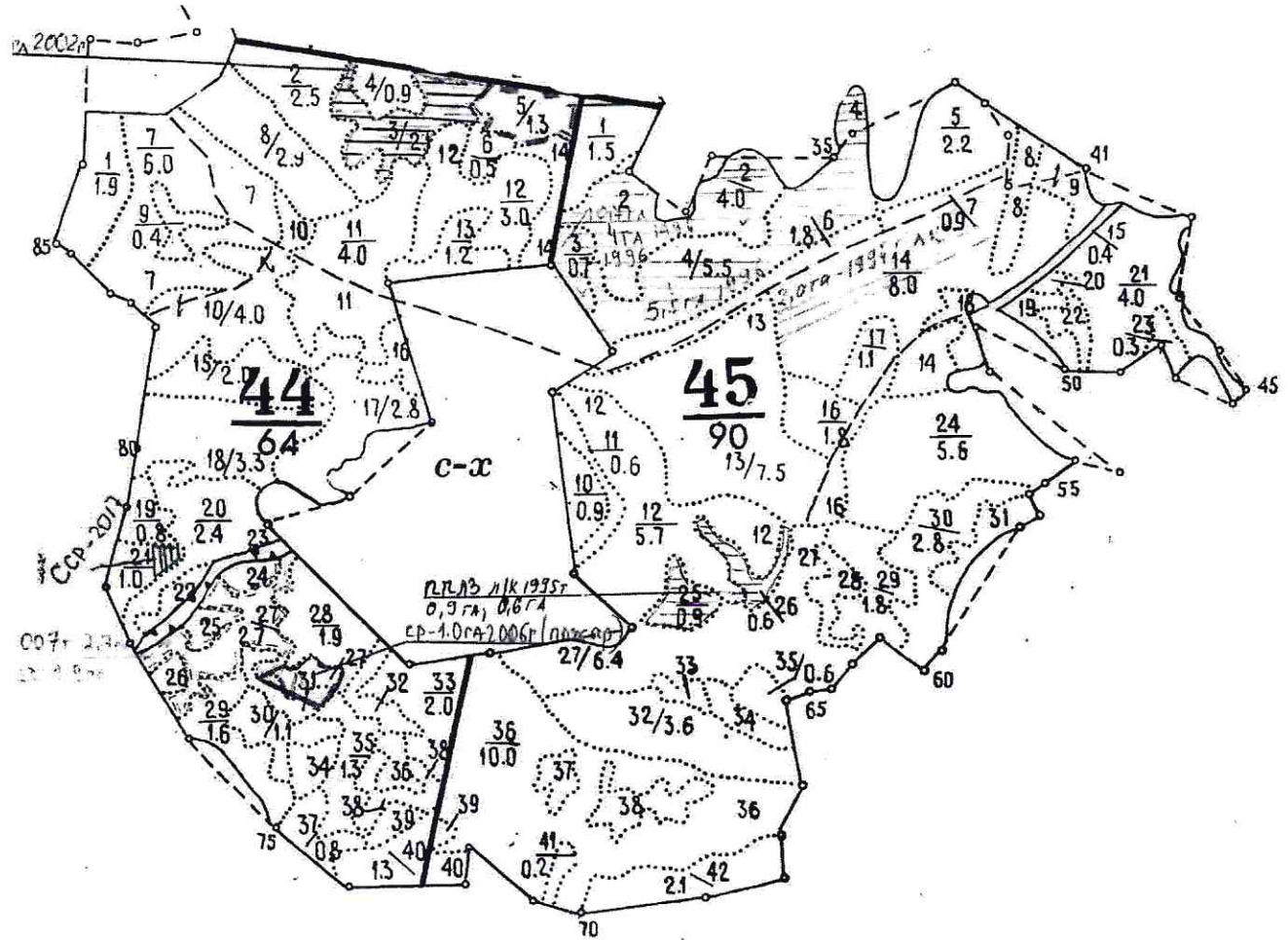
Лесничество (лесопарк) **Саратовское**

(название)

Участковое лесничество **Поповское**, квартал 44,45

(название)

Собственность - Российской Федерации;



Первый заместитель министра-  
начальник управления лесного  
хозяйства

**Попов В.Г.**

ФИО

03.09.2020

Дата

Подпись

