

УТВЕРЖДАЮ:
Первый заместитель министра – начальник
управления лесного хозяйства
министерства природных ресурсов
и экологии Саратовской области
Попов В.Г.
« 05 » октября 2020 г.

Акт
лесопатологического обследования № 009/01

лесных насаждений Аркадакское лесничества (лесопарка)

Саратовская область (субъект Российской Федерации)

Способ лесопатологического обследования: 1. Визуальный

V

2. Инструментальный

Место проведения

Участковое лесничество	Урочище (дача)	Квартал (кварталы)	Выдел (выделы)	Площадь, га
Ильменское		25	2, л.п.1	50,0 (10,0)
Ильменское		31	9, л.п.1	30,0 (10,0)
Роговское		6	3	5,6
Роговское		2	3, л.п.1	55,0 (10,0)
Роговское		24	24, л.п.2	23,0 (1,9)
Турковское		15	6, л.п.1	41,0 (2,5)

Лесопатологическое обследование проведено на общей площади 40,0 га.

1. Визуальное лесопатологическое обследование

Наземное

Дистанционное

1.1. На площади 40,0 га фактическая таксационная характеристика лесного насаждения соответствует (не соответствует) таксационному описанию. Причины несоответствия: лесоустройство проводилось 26 лет назад.

Список участков с выявленными несоответствиями приведён в приложении № 1 к настоящему Акту.

1.2. Лесные насаждения с нарушенной и утраченной устойчивостью выявлены на площади 40,0 га:

Участковое лесничество	Урочище (дача)	Площадь, га		Причина ослабления (гибели)
		с нарушенной устойчивостью	с утраченной устойчивостью	
Турковское		2,5		275
Роговское		11,9		275
Роговское		5,6		466
Ильменское		20,0		275
Итого:		40,0		

Состояние обследованных лесных насаждений приведено в приложениях 1.1-1.4 к Акту в зависимости от метода проведения ЛПО.

1.3. В обследованных лесных участках прогнозируется:

Прогноз	Площадь, га
Ослабление лесных насаждений	-
Усыхание лесных насаждений различной степени	27,5
Развитие очагов вредных организмов	-

1.4. Обнаружено загрязнение лесного участка отходами и выбросами: **промышленными**
бытовыми

Вид загрязнения	Размеры загрязнения			Объём, кубм	Площадь загрязнения, га
	длина, м	ширина, м	высота, м		
-					

ЗАКЛЮЧЕНИЕ

Оценка текущего санитарного и лесопатологического состояния лесных насаждений, назначенные профилактические мероприятия по защите лесов, агитационные мероприятия:

В результате лесопатологического обследования на площади 12,5 га не требуется мероприятий; на площади 27,5 га наблюдается усыхание лесных насаждений различной степени – рекомендуется проведение лесопатологического обследования инструментальным способом.

Дата проведения обследования: 30.07.2020г.

Исполнитель работ по проведению лесопатологического обследования:

ФИО Моисеев А.В. Подпись 

ФИО Торопов И.В. Подпись 

Приложение № 1
к Акту лесопатологического обследования

Ведомость лесных участков с выявленными несоответствиями таксационным описаниям
по Ильменскому участковому лесничеству


Источник данных	Год проведения лесосурейства	Номер квартала	Номер выдела	Площадь выдела, га	Целевое назначение лесов	Категория защитных лесов	Номер лесопатологического выдела	Площадь лесопатологического выдела, га	Таксационная характеристика										Заложено пробных площадей	
									состав	порода	возраст, лет	средняя высота, м	средний диаметр, см	тип леса	тип условий местопроизрастания	плотота	бонитет	запас, куб.м/га		количество, шт.
ТО	1994	25	2	50	Защитные	Нерестоохранные полосы	1	10	6ДПВ2Лп2ОС	Д	75	20	28	ДКЛ	Д2-3п	0,6	3	180	1	0,3
Ф	2020	25	2	50	Защитные	Нерестоохранные полосы	1	10	6Длв2Лп2Ос	Д	101	22	32	ДКЛ	Д2-3п	0,8	3	200	1	0,3
ТО	1994	31	9	30	Защитные	Нерестоохранные полосы	1	10	5ДПВ5ОС	Д	65	19	28	Дежк	Д3п	0,7	3	210	1	0,15
Ф	2020	31	9	30	Защитные	Нерестоохранные полосы	1	10	7Длв2Лп1Ос	Д	91	20	32	Дежк	Д3п	0,7	3	210	1	0,15

Исполнитель работ по проведению лесопатологического обследования: ФИО Торопов И.В. Подпись 

Ведомость лесных участков с выявленными несоответствиями таксационным описаниям
по Роговскому участковому лесничеству

Источник данных	Год проведения лесосурьейства	Номер квартала	Номер выдела	Площадь выдела, га	Целевое назначение лесов	Категория защитных лесов	Номер лесопатологического выдела	Площадь лесопатологического выдела, га	Таксационная характеристика										Заложено пробных площадей					
									состав	порода	возраст, лет	средняя высота, м	средний диаметр, см	тип леса	тип условий местопроизрастания	полнота	бонитет	запас, куб.м/га	количество, шт.	общая площадь, га				
ТО	1994	6	3	5,6	Защитные	Нерестохранные полосы				С	98	25	30	Сд	С2	0,6	2	290						
Ф	2020	6	3	5,6	Защитные	Нерестохранные полосы				8С1Лп1Кло	С	124	26	32	Сд	С2	0,7	2	290	1	0,2			
ТО	1994	2	3	55	Защитные	Нерестохранные полосы	1	10		8Дпв1Ос1Лп	Д	90	21	36	Дежк	С3п	0,7	3	220					
Ф	2020	2	3	55	Защитные	Нерестохранные полосы	1	10		8Дпв2Лп	Д	116	22	36	Дежк	С3п	0,8	3	230	1	0,4			
ТО	1994	24	24	23	Защитные	Нерестохранные полосы	2	1,9		6Дпв3В1Ос	Д	60	16	24	Дкл	Д2-3п	0,6	3	140					
Ф	2020	24	24	23	Защитные	Нерестохранные полосы	2	1,9		6Дпв3В1Ос	Д	86	18	24	Дкл	Д2-3п	0,6	3	140	1	0,2			

Исполнитель работ по проведению лесопатологического обследования:

Ф.И.О. Торопов И.В. Подпись 

Ведомость лесных участков с выявленными несоответствиями таксационным описаниям
по Турковскому участковому лесничеству

Источник данных	Год проведения лесоустройства	Номер квартала	Номер выдела	Площадь выдела, га	Целевое назначение лесов	Категория защитных лесов	Номер лесопатологического выдела	Площадь лесопатологического выдела, га	Таксационная характеристика										Заложено пробных площадей	
									состав	попорода	возраст, лет	средняя высота, м	средний диаметр, см	тип леса	тип условий местопрорастания	полнота	бонитет	запас, куб.м/га	количество, шт.	общая площадь, га
ТО	1994	15	6	41	Защитные	Нерестоохранные полосы	1	2,5	7Дпв2Лп1Ос	Д	65	17	24	Дбм	С1-2	0,6	3	150	1	0,3
Ф	2018	15	6	41	Защитные	Нерестоохранные полосы	1	2,5	8Дпв2Лп1+Ос	Д	91	18	26	Дбм	С1-2	0,7	3	160	1	0,3

Исполнитель работ по проведению лесопатологического обследования:

ФИО Моисеев А.В. Подпись 

Результаты проведения лесопатологического обследования лесных насаждений за июль 2020 г.
(месяц)

Субъект Российской Федерации Саратовская область Лесничество (лесопарк) Аркадакское
Участковое лесничество Ильменское Урочище (лесная дача)

1	2	3	4	5	6	7	Таксационная характеристика лесного насаждения								17	Распределение деревьев по категориям состояния, % от запаса										29	30	31	32	Назначенные мероприятия				
							8	9	10	11	12	13	14	15		16	18	19	20	21	22	23	24	25	26					27	28	вид	площадь, га	
1	2	50	Защитные	Нересторанные полосы	1	10	6ДПВ2ЛП20С	Д	101	22	36	ДКл	0,9	3	180	120	65	15	5	0	0	0	5	0	0	0	0	0	0	0	0	33	34	10
25	2	50	Защитные	Нересторанные полосы	1	10	6ДПВ2ЛП20С	Д	101	22	36	ДКл	0,9	3	180	120	65	15	5	0	0	0	5	0	0	0	0	0	0	0	33	34	10	

Исполнитель работ по проведению лесопатологического обследования:

ФИО Торопов И.В. Подпись 


Дата составления документа 22.09.2020г. Телефон (884542) 4-17-71

Результаты проведения лесопатологического обследования лесных насаждений за июль 2020 г.
(месяц)

Субъект Российской Федерации Саратовская область Лесничество (лесопарк) Аркадакское
Участковое лесничество Ильменское Урочище (лесная дача)

1	2	3	4	5	6	7	Таксационная характеристика лесного насаждения								17	Распределение деревьев по категориям состояния, % от запаса										29	30	31	32	Назначенные мероприятия			
							8	9	10	11	12	13	14	15		16	18	19	20	21	22	23	24	25	26					27	28	33	34
1	2	3	4	5	6	7	8	9	10	11	12	13	14	15	16	17	18	19	20	21	22	23	24	25	26	27	28	29	30	31	32	33	34
Номер квартала	Номер выдела	Площадь выдела, га	Целевое назначение лесов	Категория защитных лесов	Номер лесопатологического выдела	Площадь лесопатологического выдела, га	состав	порода	возраст	средняя высота, м	средний диаметр, см	тип леса	полнота	бонитет	запас, куб. м/га	Число деревьев на пробе, шт.	без признаков ослабления	ослабленные	сильно ослабленные	усыхающие	свежий сухой	старый сухой	свежий ветровал	старый ветровал	свежий бурелом	старый бурелом	аварийные деревья	Признаки повреждения деревьев	Доля поврежденных деревьев, %	Причина ослабления, повреждения	Подлесит рубке, %	вид	площадь, га
31	9	30	Защитные	Нересторан ные полосы	1	10	7Дпв2Лп1Ос	Д	91	20	32	Декк	0,7	3	210	143	55	20	10	2	3	5	0	5	0	0	0	111,112,114	25	275	13	370	10

Исполнитель работ по проведению лесопатологического обследования:

ФИО Торопов И.В. Подпись 

Дата составления документа 22.09.2020г. Телефон (884542) 4-17-71

Приложение № 1.1
к Акту лесопатологического обследования

Результаты проведения лесопатологического обследования лесных насаждений за июль 2020 г.

(месяц)

Субъект Российской Федерации Саратовская область Лесничество (лесопарк) Аркадакское

Участковое лесничество Роговское Урочище (лесная дача)

1	2	3	4	5	6	7	Таксационная характеристика лесного насаждения										17	18	Распределение деревьев по категориям состояния, % от запаса										29	30	31	32	Назначение мероприятия	
							8	9	10	11	12	13	14	15	16	19			20	21	22	23	24	25	26	27	28	33					34	
1	2	3	4	5	6	7	8	9	10	11	12	13	14	15	16	17	18	19	20	21	22	23	24	25	26	27	28	29	30	31	32	33	34	
6	3	5,6	Защитные	Противоэроз ионные леса	Номер лесопатологического выдела	Площадь лесопатологического выдела	8С1лп1кпо	С	124	25	32	С	0,8	2	290	100	75	12	5	0	0	3	0	5	0	0	0	111,161	13	466	13	370	5,6	
			Площадь выдела, га	Целевое назначение лесов	Категория защитных лесов	Номер лесопатологического выдела	Площадь выдела, га	состав	порода	возраст	средняя высота, м	средний диаметр, см	тип леса	полнота	бонитет	запас, куб. м/га	Число деревьев на пробе, шт.	без признаков ослабления	ослабленные	сильно ослабленные	уыхающие	свежий сухойстой	старый сухойстой	свежий ветровал	старый ветровал	свежий бурелом	старый бурелом	аварийные деревья	Признаки повреждения деревьев	Доля поврежденных деревьев, %	Причина ослабления, повреждения	Подожки рубке, %	вид	площадь, га

Исполнитель работ по проведению лесопатологического обследования:

ФИО Торопов И.В. Подпись 


Дата составления документа 22.09.2020 Телефон (884542)4-17-71

Приложение № 1.1
к Акту лесопатологического обследования
Результаты проведения лесопатологического обследования лесных насаждений за июль 2020 г.
(месяц)

Субъект Российской Федерации Саратовская область Лесничество (лесопарк) Аркадакское
Участковое лесничество Роговское Урочище (лесная дача)

1	2	3	4	5	6	7	Таксационная характеристика лесного насаждения								17	18	Распределение деревьев по категориям состояния, % от запаса										29	30	31	32	33	34		
							8	9	10	11	12	13	14	15			16	19	20	21	22	23	24	25	26	27							28	32
1	2	3	4	5	6	7	8	9	10	11	12	13	14	15	16	17	18	19	20	21	22	23	24	25	26	27	28	29	30	31	32	33	34	
Номер квартала	Номер выдела	Площадь выдела, га	Целевое назначение лесов	Категория защитных лесов	Номер лесопатологического выдела	Площадь лесопатологического выдела, га	8Дпв2Лп	состав	порода	возраст	средняя высота, м	средний диаметр, см	тип леса	полнота	бонитет	220	Число деревьев на пробе, шт.	без признаков ослабления	ослабленные	сильно ослабленные	уыхающие	свежий сухой	старый сухой	свежий ветровал	старый ветровал	свежий бурелом	старый бурелом	аварийные деревья	111,112,114	Доля поврежденных деревьев, %	Причина ослабления, повреждена	Подожгит рубке, %	Вид	Назначение мероприятий
2	3	55	Защитные	Противорозовые леса	1	10	Д	116	22	40	Джк	0,7	3	220	130	71	21	5	1	0	0	2	0	0	0	0	0	8	275	2				

Исполнитель работ по проведению лесопатологического обследования:

ФИО Торопов И.В. Подпись  Телефон (884542)4-17-71
Дата составления документа 22.09.2020

Приложение № 1.1
к Акту лесопатологического обследования
Результаты проведения лесопатологического обследования лесных насаждений за июль 2020 г.
(месяц)

Субъект Российской Федерации Саратовская область Лесничество (лесопарк) Аркадакское
Участковое лесничество Роговское Урочище (лесная дача)

1	2	3	4	5	6	7	Таксационная характеристика лесного насаждения								17	Распределение деревьев по категориям состояния, % от запаса										29	30	31	32	Назначение мероприятия			
							8	9	10	11	12	13	14	15		16	18	19	20	21	22	23	24	25	26					27	28	33	34
Номер квартала	Номер выдела	Площадь выдела, га	Целевое назначение лесов	Категория защитных лесов	Номер лесопатологического выдела	Площадь лесопатологического выдела, га	состав	порода	возраст	средняя высота, м	средний диаметр, см	тип леса	полнота	бонитет	запас, куб. м/га	Число деревьев на пробе, шт.	без признаков ослабления	ослабленные	сильно ослабленные	уыхающие	свежий сухой	старый сухой	свежий ветровал	старый ветровал	свежий бурелом	старый бурелом	аварийные деревья	Признаки повреждения деревьев	Доля поврежденных деревьев, %	Причина ослабления, повреждения	Полжежит рубке, %	вид	Назначение мероприятия
24	24	23	Защитные	Противопожарные леса	2	1,9	10Дп+В	Д	86	15	24	Дкп	0,1	3	30	102	0	2	3	0	0	0	0	0	0	0	0	111,114	98	275	95	370	1,9

Исполнитель работ по проведению лесопатологического обследования:

ФИО Торопов И.В. Подпись 

Дата составления документа 22.09.2020. Телефон (884542)4-17-71

Результаты проведения лесопатологического обследования лесных насаждений за июль 2020 г.
(месяц)

Субъект Российской Федерации Саратовская область Лесничество (лесопарк) Аркадакское
Участковое лесничество Турковское Урочище (лесная дача)

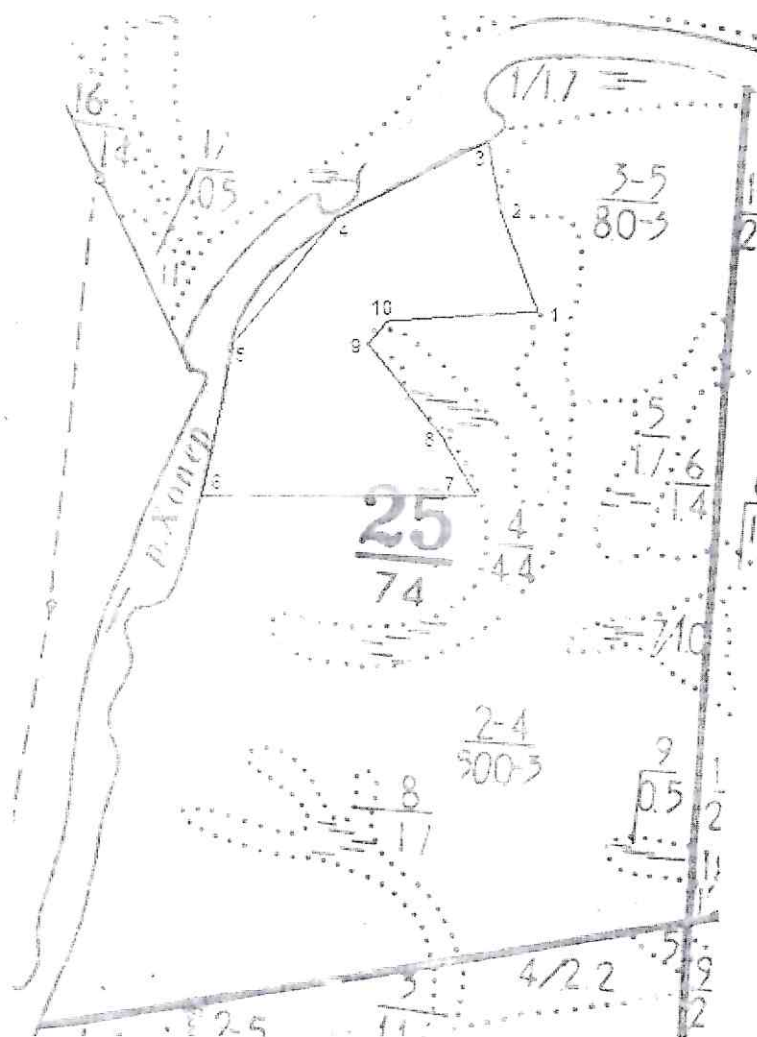
1	2	3	4	5	6	7	Таксационная характеристика лесного насаждения								17	Распределение деревьев по категориям состояния, % от запаса										32	33	34						
							8	9	10	11	12	13	14	15		16	18	19	20	21	22	23	24	25	26				27	28	29	30	31	32
1	2	3	4	5	6	7	8	9	10	11	12	13	14	15	16	17	18	19	20	21	22	23	24	25	26	27	28	29	30	31	32	33	34	
Номер квартала	Номер выдела	Площадь выдела, га	Целевое назначение лесов	Нересторанные полосы	Номер лесопатологического выдела	Площадь лесопатологического выдела	Площадь выдела, га	состав	порода	возраст	средняя высота, м	средний диаметр, см	тип леса	полнота	бонитет	запас, куб. м/га	Число деревьев на пробе, шт.	без признаков ослабления	ослабленные	сильно ослабленные	уыкающие	свежий сухостой	старый сухостой	свежий ветровал	старый ветровал	свежий бурелом	старый бурелом	аварийные деревья	Признаки повреждения деревьев	Доля повреждённых деревьев, %	Причина ослабления, повреждена	Подожки рубке, %	Вид	Назначенные мероприятия
15	6	41	Защитные	Нересторанные полосы	1	2,5	8Дпв2Лп	Д	101	18	24	Дом	0,7	3	150	135	70	20	5	0	0	0	0	5	0	0	0	111,112,161	10	275	5			

Исполнитель работ по проведению лесопатологического обследования:

Ф.И.О. Моисеев А.В. Подпись *Моисеев*

Дата составления документа 22.09.2020г. Телефон (884542) 4-17-71

Абрис участка
Ильменское участковое лесничество, кв. 25, выд.2, л.п.1
М 1:10000



Номера точек	Координаты	Румбы линий	Длина, м
1 - 2	N51 50.545 E43 25.052	СЗ-20°	136 м
2 - 3	N51 50.614 E43 25.011	СЗ-9,6°	89 м
3 - 4	N51 50.661 E43 24.998	ЮЗ-63,1°	210 м
4 - 5	N51 50.610 E43 24.835	ЮЗ-38,6°	207 м
5 - 6	N51 50.523 E43 24.723	ЮЗ-11,3°	199 м
6 - 7	N51 50.417 E43 24.689	СВ-89,8°	341 м
7 - 8	N51 50.418 E43 24.986	СЗ-29,6°	82 м
8 - 9	N51 50.457 E43 24.950	СЗ-37,5°	152 м
9 - 10	N51 50.522 E43 24.870	СВ-38°	37 м
10 - 1	N51 50.537 E43 24.890	СВ-85,7°	186 м

Площадь – 10 га

Условные обозначения:

— - границы выдела

 - отводимый участок

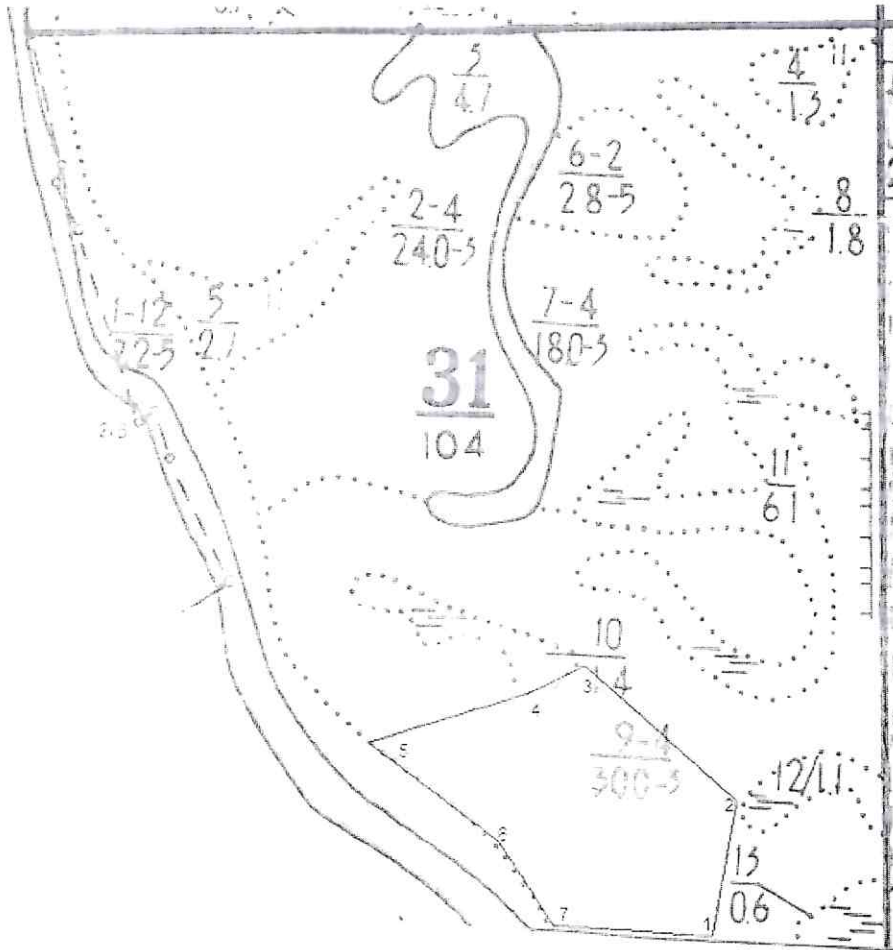
Исполнитель работ по проведению лесопатологического обследования:

Должность Начальник Роговского производственного участка

ФИО Торопов И. В. Подпись 

Дата составления документа 22.09.2020г. Телефон (884542)4-17-71

Абрис участка
Ильменское участковое лесничество, кв. 31, выд.9, л.п.1
М 1:10000



Площадь – 10 га

Условные обозначения:

— - границы выдела

 - отводимый участок

Номера точек	Координаты	Румбы линий	Длина, м
1 - 2	N51 48.856 E43 24.873	СВ-14,3°	184 м
2 - 3	N51 48.952 E43 24.913	СЗ-43,4°	273 м
3 - 4	N51 49.059 E43 24.749	ЮЗ-67,5°	84 м
4 - 5	N51 49.042 E43 24.681	ЮЗ-76,6°	221 м
5 - 6	N51 49.014 E43 24.494	ЮВ-47,6°	218 м
6 - 7	N51 48.935 E43 24.635	ЮВ-28,5°	134 м
7 - 1	N51 48.871 E43 24.691	ЮВ-82,3°	211 м

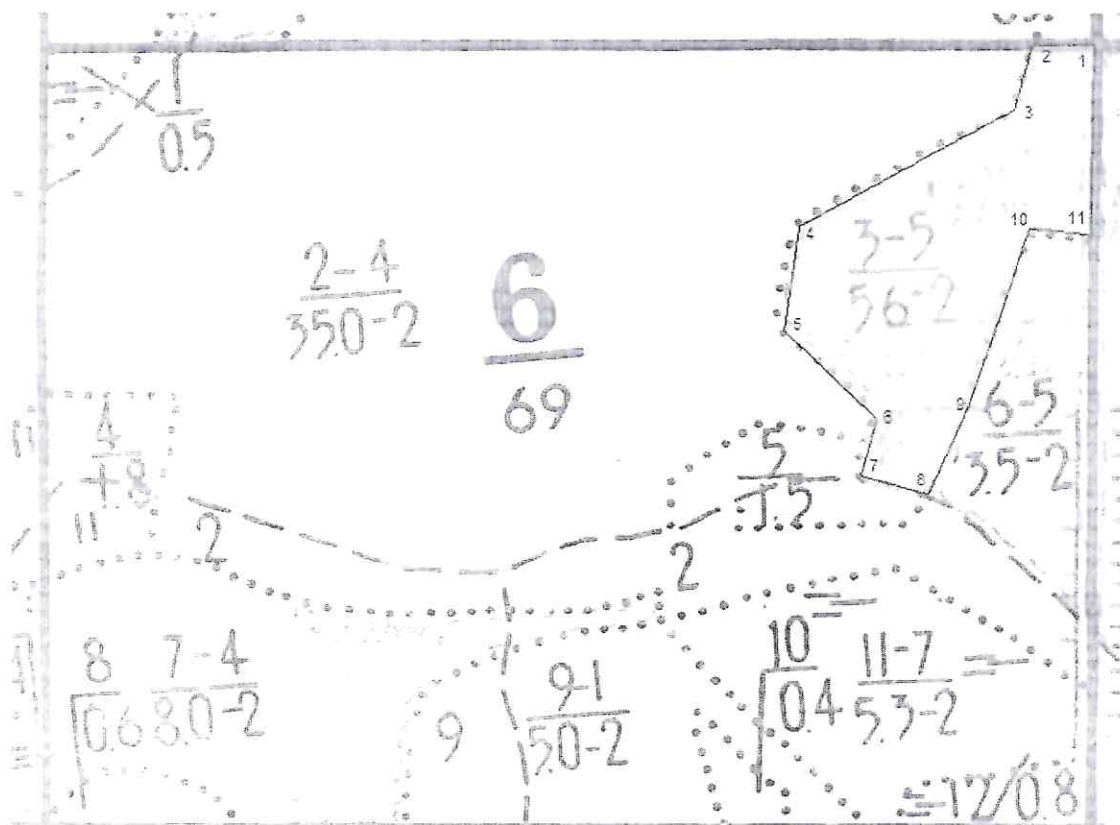
Исполнитель работ по проведению
лесопатологического обследования:

Должность Начальник Роговского производственного участка

ФИО Торопов И. В. Подпись 

Дата составления документа 22.09.2020 Телефон (884542)4-17-71

Абрис участка
Роговское участковое лесничество, кв. 6, выд. 3
М 1:10000



Площадь – 5.6 га


Условные обозначения:

— - границы выдела

- отводимый участок

Исполнитель работ по проведению
лесопатологического обследования:

Должность Начальник Роговского
производственного участка

ФИО Торопов И. В. Подпись 

Дата составления документа 22.09.2020г. Телефон (884542)4-17-71

Номера точек	Координаты	Румбы линий	Длина, м
1 - 2	N51 57.851 E43 23.449	СЗ-85,8°	55 м
2 - 3	N51 57.853 E43 23.401	ЮЗ-19,1°	62 м
3 - 4	N51 57.822 E43 23.383	ЮЗ-65,5°	216 м
4 - 5	N51 57.774 E43 23.212	ЮЗ-12°	93 м
5 - 6	N51 57.724 E43 23.195	ЮВ-41,8°	115 м
6 - 7	N51 57.678 E43 23.262	ЮЗ-19,3°	53 м
7 - 8	N51 57.651 E43 23.247	ЮВ-70,4°	62 м
8 - 9	N51 57.640 E43 23.298	СВ-27,6°	87 м
9 - 10	N51 57.682 E43 23.334	СВ-22,5°	167 м
10 - 11	N51 57.765 E43 23.390	ЮВ-81°	55 м
11 - 1	N51 57.760 E43 23.437	СВ-4,7°	170 м

Абрис участка
Роговское участковое лесничество, кв. 2, выд. 3, л.п.1
М 1:10000



Площадь – 10 га

Условные обозначения:


— - границы выдела

- отводимый участок

Исполнитель работ по проведению
лесопатологического обследования:

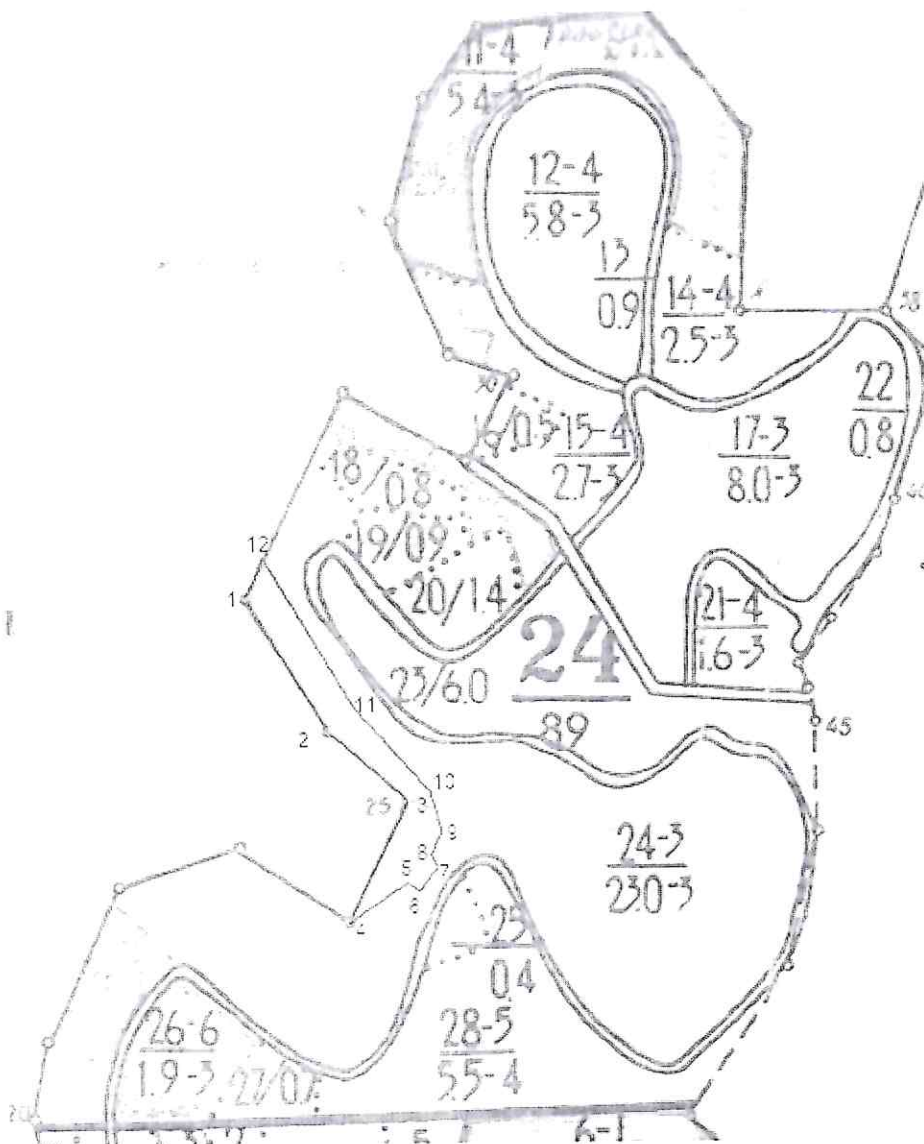
Номера точек	Координаты	Румбы линий	Длина, м
1 - 2	N51 57.755 E43 22.363	CЗ-45,8°	93 м
2 - 3	N51 57.790 E43 22.305	CЗ-38,3°	120 м
3 - 4	N51 57.840 E43 22.240	CЗ-55,1°	174 м
4 - 5	N51 57.894 E43 22.115	ЮЗ-61,5°	209 м
5 - 6	N51 57.840 E43 21.955	ЮВ-26,4°	131 м
6 - 7	N51 57.777 E43 22.006	ЮВ-88,7°	149 м
7 - 8	N51 57.775 E43 22.136	ЮВ-2°	215 м
8 - 9	N51 57.659 E43 22.143	ЮВ-30,6°	77 м
9 - 1	N51 57.624 E43 22.177	СВ-41,2°	323 м

Должность Начальник Роговского производственного участка

ФИО Торопов И. В. Подпись 

Дата составления документа 22.09.2020 Телефон (884542)4-17-71

Абрис участка
Роговское участковое лесничество, кв. 24, выд. 24, л.п.3
М 1:10000



Площадь – 1,9 га

Условные обозначения:

— - границы выдела

- отводимый участок

Исполнитель работ по проведению
лесопатологического обследования:

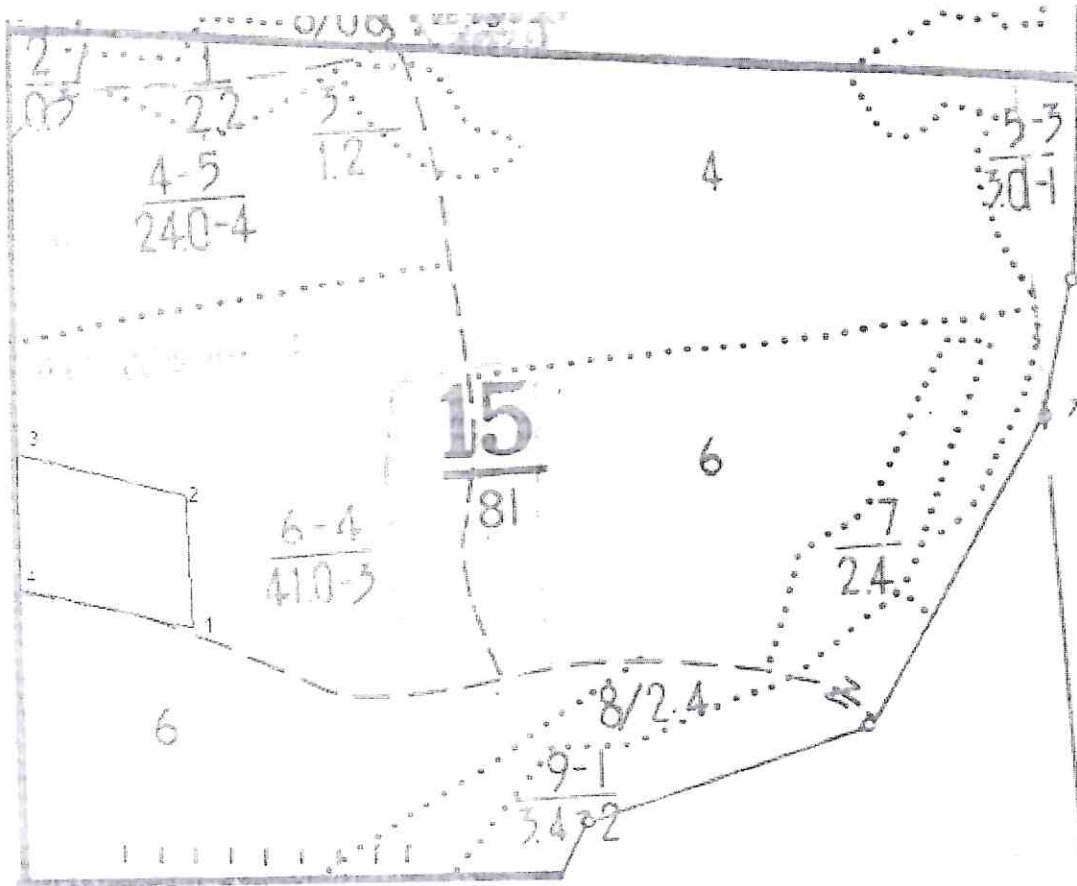
Должность Начальник Роговского
производственного участка

ФИО Торопов И. В. Подпись 

Номера точек	Координаты	Румбы линий	Длина, м
1 - 2	N51 56.701 E43 27.993	ЮВ-30,3°	189 м
2 - 3	N51 56.613 E43 28.077	ЮВ-48,6°	122 м
3 - 4	N51 56.569 E43 28.157	ЮЗ-26,1°	160 м
4 - 5	N51 56.492 E43 28.095	СВ-55,4°	84 м
5 - 6	N51 56.518 E43 28.156	ЮВ-53,8°	17 м
6 - 7	N51 56.513 E43 28.168	СВ-38,7°	35 м
7 - 8	N51 56.527 E43 28.187	СЗ-28,7°	17 м
8 - 9	N51 56.535 E43 28.180	СВ-24,1°	31 м
9 - 10	N51 56.550 E43 28.191	СЗ-16°	48 м
10 - 11	N51 56.575 E43 28.179	СЗ-41°	135 м
11 - 12	N51 56.630 E43 28.102	СЗ-30,2°	208 м
12 - 1	N51 56.727 E43 28.011	ЮЗ-22,2°	52 м

Дата составления документа 22.09.2020 Телефон (884542)4-17-71


Абрис участка
Турковское участковое лесничество, кв. 15, выд. 6, л.п.1
М 1:10000



Площадь – 2,5 га

Условные обозначения:

— - границы выдела

 - отводимый участок

Номера точек	Координаты	Румбы линий	Длина, м
1 - 2	N51 59.811 E43 21.176	S3-2°	141 м
2 - 3	N51 59.887 E43 21.171	S3-74,8°	181 м
3 - 4	N51 59.913 E43 21.019	ЮВ-0,1°	144 м
4 - 1	N51 59.835 E43 21.019	ЮВ-76,1°	185 м

Исполнитель работ по проведению лесопатологического обследования:

Должность Начальник Роговского производственного участка

ФИО Торопов И. В. Подпись 

Дата составления документа 22.09.2020г Телефон (884542)4-17-71

ВЫПИСКА ИЗ ГОСУДАРСТВЕННОГО ЛЕСНОГО РЕЕСТРА

на «28» Сентября 2020 г.

Орган государственной власти, осуществляющий ведение государственного лесного реестра на территории Саратовской области: **министерство природных ресурсов и экологии Саратовской области в лице первого заместителя министра - начальника управления лесного хозяйства Попова В.Г.**

Правообладатель земель лесного фонда на территории Саратовской области: **министерство природных ресурсов и экологии Саратовской области** (согласно п. 11 Положения о министерстве природных ресурсов и экологии Саратовской области, утвержденного постановлением Правительства Саратовской области от 08 октября 2013 г. № 537-П «Вопросы министерства природных ресурсов и экологии Саратовской области» и п.п. 2 п.1 ст. 83 Лесного кодекса РФ)

Заявитель: Министерство природных ресурсов и экологии Саратовской области
(во исполнении пункта 1.7 протокола совещания Департамента лесного хозяйства по Приволжскому федеральному округу, ФБУ «Рослесозащита» №01-05/3678 от 27.12.2016)

Информация по запрашиваемому лесному участку:

Собственность: Российской Федерации

Категория земель: земли лесного фонда

ХАРАКТЕРИСТИКА ЛЕСНОГО УЧАСТКА

Адрес (местоположение) лесного участка: Аркадакский/ Турковский район

Лесничество Аркадакское

Общая площадь, га 40,0

Категория лесов Защитные

Категория ценные леса: лесостепные леса (Тур.кв.15; Рог. Кв.24)

защитности лесов леса, расположенные в водоохранных зонах (Ильм. кв.25,31; Рог.кв.2)

Возможный вид использования Заготовка древесины

Таксационная характеристика лесного участка по материалам лесоустройства 1994 г.:

Участковое лесничество	№ квартала	№ выдела	Площадь, га	Состав	Возраст	Высота	Диаметр	Бонитет	Тип леса	ТУМ	Полнога	Запас, м3/га
Роговское	2	ч3	10,0	8Дпн1Ос1Лп	90	21	36	3	дежк	С3П	0,7	220
Роговское	6	3	5,6	Культуры 10С	98	25	30	2	сд	С2	0,6	290
Роговское	24	ч24	1,9	6Дпв3В1Ос	60	16	24	3	дкл	Д2 3П	0,6	140
Турковское	15	ч6	2,5	7Дпв2Лп1Ос	75	17	24	3	дбм	С1 2	0,6	150
Ильменское	25	ч2	10,0	6Дпв2Лп2Ос	75	20	28	3	дкл	Д2 3П	0,6	180
Ильменское	31	9	10,0	5Дпв5Ос+Лп	65	19	28	3	дежк	Д3П	0,7	210
	Итого		40,0									

Наименование, местонахождение юридического лица /ФИО физического лица/ - **лесопользователя (арендатора)/ Документы – договор аренды лесного участка отсутствует**

(договор аренды лесного участка, постоянное (бессрочное) пользование лесным участком, договор безвозмездного срочного пользования лесным участком, реквизиты договора, срок пользования)

Особые отметки: нет.

Приложение к акту лесопатологического обследования № 009/01.

Первый заместитель министра-
начальник управления лесного
хозяйства

Попов В.Г.

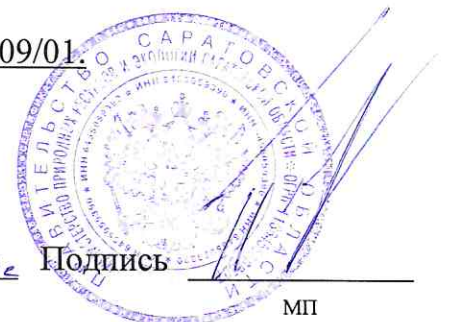
ФИО

28.09.2020

Дата

Подпись

МП



Карта-схема расположения и границы лесного участка

Саратовская область

(субъект Российской Федерации, муниципальное образование)

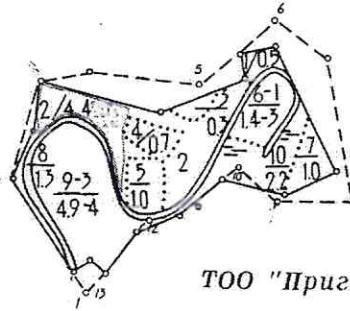
Лесничество (лесопарк) **Аркадакское**

(название)

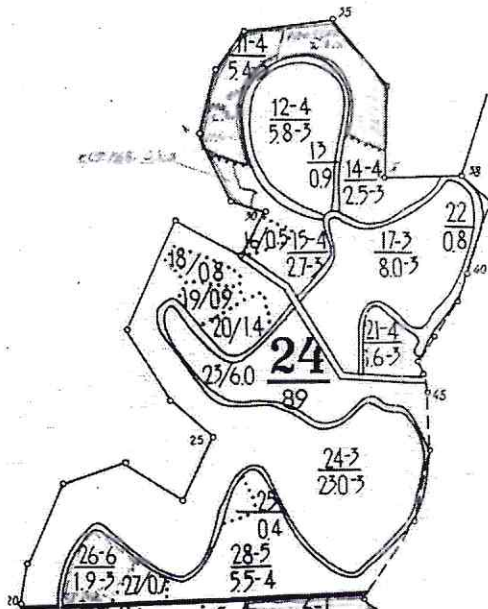
Участковое лесничество **Роговское, квартал 24**

(название)

Собственность - Российской Федерации;



ТОО "Пригородное"



г. Аркадак

Первый заместитель министра-
начальник управления лесного
хозяйства

Попов В.Г.

ФИО

28.09.2020

Дата

Подпись

МП



Карта-схема расположения и границы лесного участка Саратовская область

(субъект Российской Федерации, муниципальное образование)

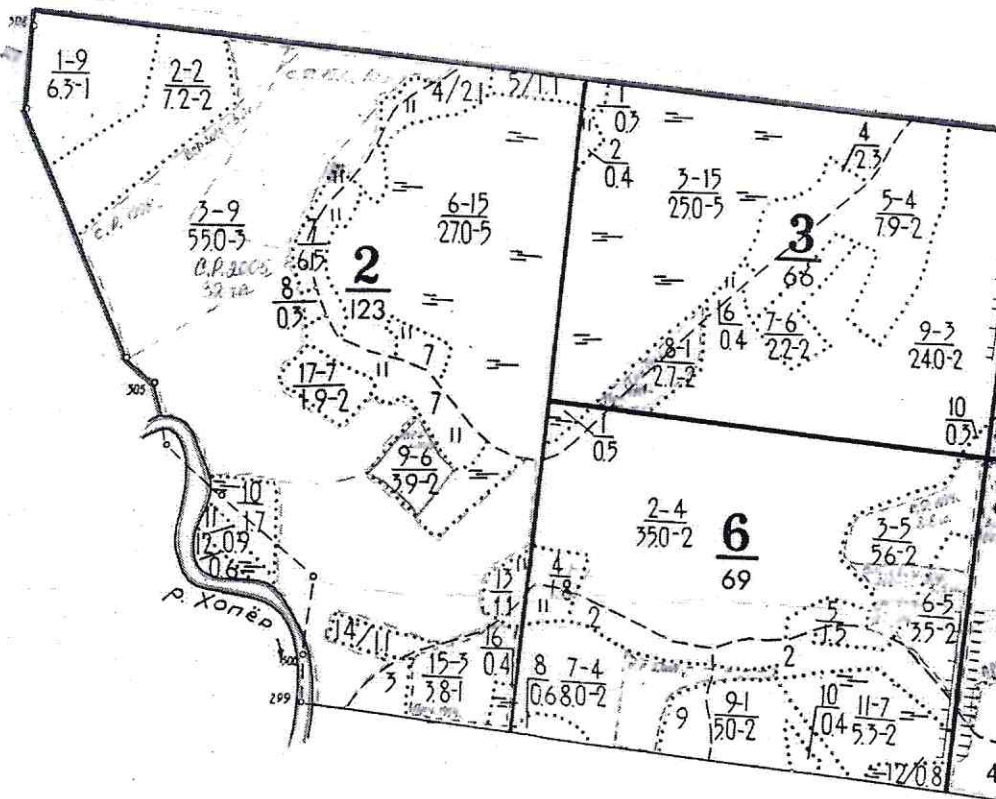
Лесничество (лесопарк) **Аркадакское**

(название)

Участковое лесничество **Роговское**, квартала 2,6

(название)

Собственность - Российской Федерации;



Первый заместитель министра-
начальник управления лесного
хозяйства
Попов В.Г.

ФИО

28.09.2020

Дата

Подпись

МП



Карта-схема расположения и границы лесного участка

Саратовская область

(субъект Российской Федерации, муниципальное образование)

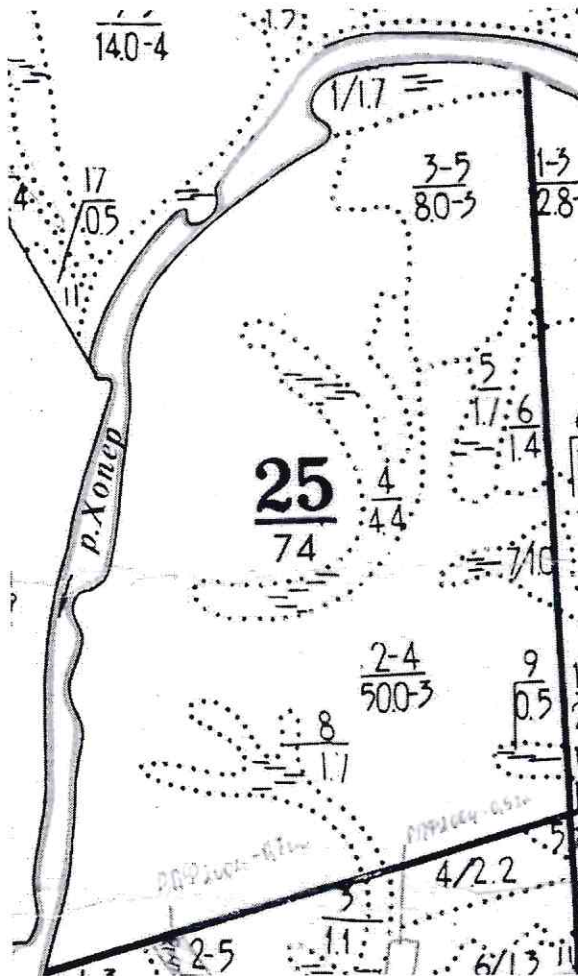
Лесничество (лесопарк) **Аркадакское**

(название)

Участковое лесничество **Ильменское**, квартал 25

(название)

Собственность - Российской Федерации;



Первый заместитель министра-
начальник управления лесного
хозяйства

Попов В.Г.

ФИО

28.09.2020г

Дата



Подпись

МП

Карта-схема расположения и границы лесного участка Саратовская область

(субъект Российской Федерации, муниципальное образование)

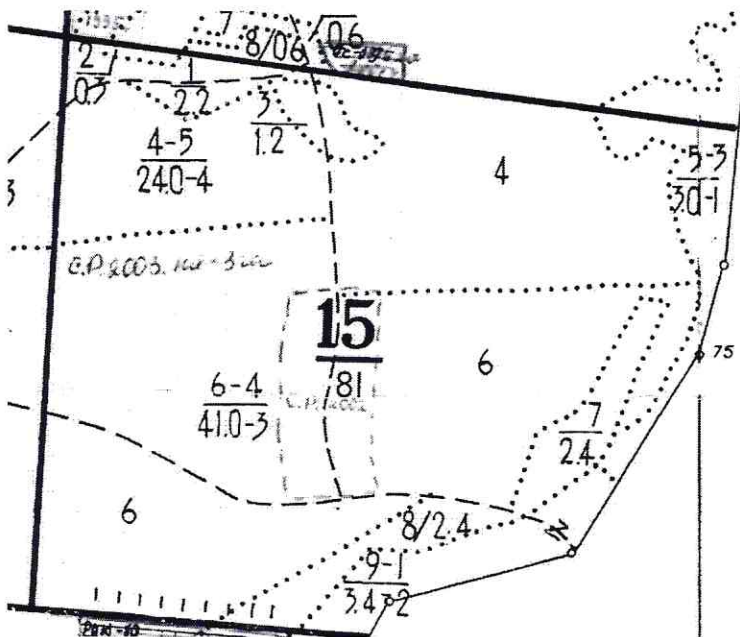
Лесничество (лесопарк) **Аркадакское**

(название)

Участковое лесничество **Турковское**, квартал 15

(название)

Собственность - Российской Федерации;



Первый заместитель министра-
начальник управления лесного
хозяйства

Попов В.Г.

ФИО

28.09.2020г.

Дата



Подпись

МП

Карта-схема расположения и границы лесного участка Саратовская область

(субъект Российской Федерации, муниципальное образование)

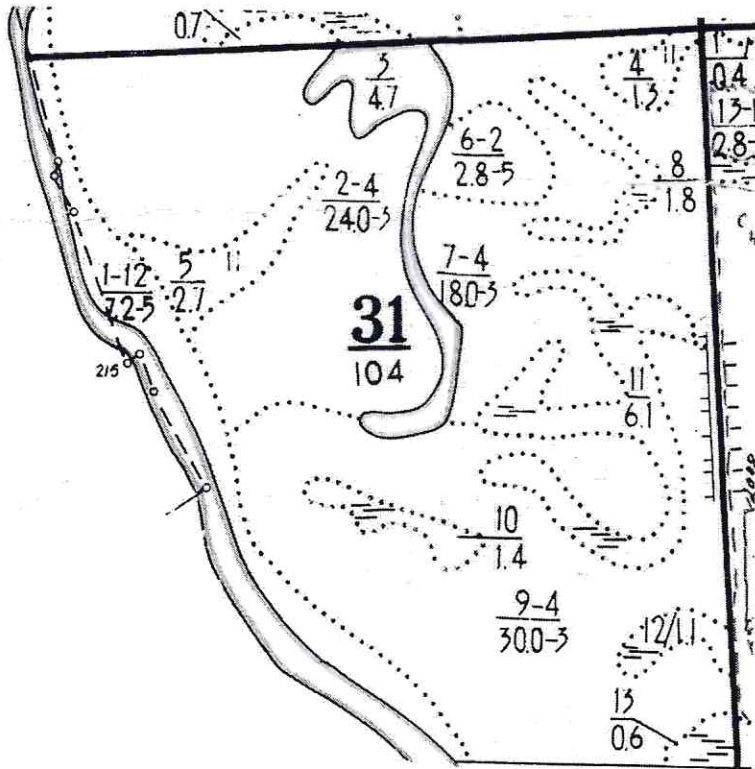
Лесничество (лесопарк) **Аркадакское**

(название)

Участковое лесничество **Ильменское**, квартал 31

(название)

Собственность - Российской Федерации;



Первый заместитель министра-
начальник управления лесного
хозяйства
Попов В.Г.

ФИО

28.09.2020

Дата

Подпись

