

УТВЕРЖДАЮ

Первый заместитель министра-начальник
управления лесного хозяйства
министерства природных ресурсов
и экологии Саратовской области

Попов В.Г.

« 24 » ноября 2020 г.

Акт

лесопатологического обследования № 021/02

лесных насаждений _____ Аткарского _____ лесничества (лесопарка)
Саратовской области _____ (субъект Российской Федерации)

Способ лесопатологического обследования:

1. Визуальный

☒

2. Инструментальный

☐

Место проведения

Участковое лесничество	Урочище (дача)	Квартал (кварталы)	Выдел (выделы)	Площадь, га
Песчанское		9	23	4,1
Песчанское		9	20	4,4
Озерное		74	3	19
Озерное		74	8	11
Озерное		с46	1	0,8
Озерное		41	11(л/п 1)	2,6(0,3)
Озерное		41	12(л/п 1)	1,8(0,3)
Аткарское		38	7	1,7
Аткарское		38	8(л/п 1)	1,6(1,5)

Лесопатологическое обследование проведено на общей площади 43,1 га

1. Визуальное лесопатологическое обследование.

Наземное



Дистанционное



1.1. На площади 43,1 га фактическая таксационная характеристика лесного насаждения соответствует (не соответствует) таксационному описанию (нужное подчеркнуть). Причины несоответствия длительный период лесоустройства (27 лет)

Список участков с выявленными несоответствиями приведён в приложении № 1 к Акту.
приложении № 1 к Акту.

1.2. Лесные насаждения с нарушенной и утраченной устойчивостью выявлены на площади 28,30 га:

Участковое лесничество	Урочище (дача)	Площадь, га		Причина ослабления (гибели)
		с нарушенной устойчивостью	с утраченной устойчивостью	
Песчанское		4,1		866
Озерное		0,8		854
Песчанское		4,4		810
Озерное		19		810
Итого		28,30		

Состояние обследованных лесных насаждений приведено в приложениях 1.1-1.4 к Акту в зависимости от метода ЛПО

1.3. В обследуемых лесных участках прогнозируется:

Прогноз	Площадь, га
Ослабление лесных насаждений	19
Усыхание лесных насаждений различной степени	9,3
Развитие очагов вредных организмов	

1.4. Обнаружено загрязнение лесного участка отходами и выбросами:

промышленными



бытовыми



Вид загрязнения	Размеры загрязнения			Объём, кубм	Площадь загрязнения, га
	длина, м	ширина, м	высота, м		

ЗАКЛЮЧЕНИЕ

Оценка текущего санитарного и лесопатологического состояния лесных насаждений, назначенные профилактические мероприятия по защите лесов, агитационные мероприятия:

В результате лесопатологического обследования выявлено: 14,8 га- здоровое насаждение; 19 га-насаждение ослабленное; 8,5 га-сильно ослабленное насаждение; 0,8 га- усыхающее насаждение, В

насаждении присутствует старый ветровал, свежий и старый сухостой.

Для обоснования и назначения мероприятий по предупреждению вредных организмов рекомендуется

назначить проведение лесопатологического обследования инструментальным способом на площади 28,3 га.

Дата проведения обследования: 28.09.2020г.

Исполнитель работ по проведению лесопатологического обследования:

Директор ГАУ "Аткарский лесхоз"

ФИО

Привалова Л.П.

Подпись

Приложение № 1
к Акту лесопатологического обследования

Ведомость лесных участков с выявленными несоответствиями таксационным описаниям

Источник данных	Год проведения лесосурьейства	Номер квартала	Номер выдела	Площадь выдела, га	Целевое назначение лесов	Категория защитных лесов	Номер лесопатологического	Площадь лесопатологического	Таксационная характеристика										Заложено пробных	
									состав	порода	возраст, лет	средняя высота, м	средний диаметр, см	тип леса	тип условий местопрорастания	плотность	бонитет	запас, куб.м/га	количество, шт.	общая площадь, га
ТО	1993	9	23	4,1	защитные	150	-	-	8Днн2Б	дуб	50	14	18	Дузм	С1	0,7	4	130	-	-
Ф	2020	9	23	4,1	защитные	150	-	-	8Днн2Б	дуб	77	14	18	Дузм	С1	0,7	4	130	-	-
ТО	1993	9	20	4,4	защитные	150	-	-	9Днн1Б	дуб	65	14	24	Дузм	С1	0,7	4	130	-	-
Ф	2020	9	20	4,4	защитные	150	-	-	9Днн1Б	дуб	92	14	24	Дузм	С1	0,7	4	130	-	-
ТО	1993	74	3	19,0	защитные	150	-	-	10Днн+Ос+Б	дуб	60	15	20	Дпкл	Д1	0,6	4	130	-	-
Ф	2020	74	3	19,0	защитные	150	-	-	10Днн+Ос+Б	дуб	87	15	20	Дпкл	Д1	0,6	4	130	-	-
ТО	1993	74	8	11,0	защитные	150	-	-	9Яз1Днн+В	ясень	32	4	6	Дузм	С1	0,4	5	10	-	-
Ф	2020	74	8	11,0	защитные	150	-	-	9Яз1Днн+В	ясень	59	4	6	Дузм	С2	0,4	5	10	-	-
ТО	2003	с46	1	0,8	защитные	150	-	-	10Ос	дуб	30	12	16	Сдгр	В2	0,6	3	80	-	-
Ф	2020	с46	1	0,8	защитные	150	-	-	10Ос	дуб	47	12	16	Сдгр	В3	0,6	3	80	-	-
ТО	1993	38	7	1,7	защитные	150	-	-	сенокос	-	-	-	-	-	-	-	-	-	-	-
Ф	2020	38	7	1,7	защитные	150	-	-	сенокос	-	-	-	-	-	-	-	-	-	-	-
ТО	1993	38	8	1,6	защитные	150	-	-	10С	сосна	16	1	-	Сд	С2	0,4	3	-	-	-
Ф	2020	38	8	1,6	защитные	150	-	-	10С	сосна	43	1	-	Сд	С3	0,4	3	-	-	-
ТО	1993	41	11	2,6	защитные	120	-	-	6Ос2Длв2В	осина	70	21	28	Дежк	Д3П	0,6	3	170	-	-
Ф	2020	41	11	2,6	защитные	120	-	-	6Ос2Длв2В	осина	97	21	28	Дежк	Д3П	0,6	3	170	-	-
ТО	1993	41	12	1,8	защитные	120	-	-	прогалина	-	-	-	-	Джек	Д3П	-	3	-	-	-
Ф	2020	41	12	1,8	защитные	120	-	-	прогалина	-	-	-	-	Джек	Д3П	-	3	-	-	-

Примечание:

ТО - таксационные описания

Ф - фактическая характеристика лесного насаждения

Исполнитель работ по проведению лесопатологического обследования:

Директор ГАУ "Аткарский лесхоз"

Ф.И.О. Привалова Л.П.

Подпись



Результаты проведения лесопатологического обследования лесных насаждений за сентябрь 20 20 г.
(месяц)

Субъект Российской Федерации Саратовская область Лесничество (лесопарк) Аткарское
Участковые лесничества Песчанское Урочище (лесная дача)

номер квартала	номер выдела	площадь выдела, га	Целевое назначение лесов	Категория защитных лесов	Номер лесопатологического выдела	площадь лесопатологического выдела, га	Таксационная характеристика лесного насаждения								Число деревьев на пробе, шт.	Распределение деревьев по категориям состояния, % от запаса										Признаки повреждения деревьев				Доля повреждённых деревьев, %	Причина ослабления повреждения	Подлежит рубке, %	Назначенные мероприятия	
							состав	порода	возраст	средняя высота, м	средний диаметр, см	тип леса	полнота	бонитет		запас, куб. м/га	без признаков ослабления	ослабленные	сильно ослабленные	усыхающие	свежий сухостой	старый сухостой	свежий ветровал	старый ветровал	свежий бурелом	старый бурелом	аварийные деревья	206; 316	206; 316				206; 316	206; 316
1	2	3	4	5	6	7	8	9	10*	11	12	13	14	15	16	17	18	19	20	21	22	23	24	25	26	27	28	29	30	31	32	33	34	
9	23	4,1	защитные	150	-	-	8	дуб	77	14	18	Дуб	0,7	4	130	-	50	3	0	0	32	15					0	206; 316	47	866	-	370	4,1	
							2	береза																										
9	20	4,4	защитные	150	-	-	9	дуб	92	14	24	Дуб	0,7	4	130	-	29	33	13	0	18	0		7			0	206; 114	38	810	-	370	4,4	
							1	береза																										
Итого:							8,5																											

Показатели, не соответствующие таксационному описанию, отмечаются «*»

Категория защитных лесов:

150 - ценные леса: лесостепные леса

Причины ослабления, повреждения:

810 - неблагоприятные условия произрастания

854 - беглый низовой пожар 1-3 летней давности

866- устойчивый низовой пожар 4-10 летней давности низкой интенсивности

Признаки повреждения деревьев:

206 - обрыв корней (вывал), прошлых лет

316 - ожог корневой шейки более 3/4 окружности, прошлых лет

114 - усыхание более 3/4 ветвей в кроне, прошлых лет

370 - проведение ЛПО инструментальным способом

Исполнитель работ по проведению лесопатологического обследования:

Директор ГАУ "Аткарский лесхоз"

ФИО Привалова Л.П. Подпись А

Дата составления документа 06.11.2020г., Телефон (8-845-52) 3-69-29

к Акту лесопатологического обследования

Результаты проведения лесопатологического обследования лесных насаждений за 22.11.2019 20 г.
(месяц)

Субъект Российской Федерации	Саратовская область	Лесничество (лесопарк)	Аткарское
Участковые лесничества	Аткарское	Урочище (лесная дача)	

[illegible]

Показатели, не соответствующие таксационному описанию, отмечаются «*»

Категория защитных лесов:

150 - ценные леса: лесостепные леса

Причины ослабления, повреждения:

810 - неблагоприятные условия произрастания

854 - беглый низовой пожар 1-3 летней давности

866- устойчивый низовой пожар 4-10 летней давности низкой интенсивности

Исполнитель работ по проведению лесопатологического обследования:

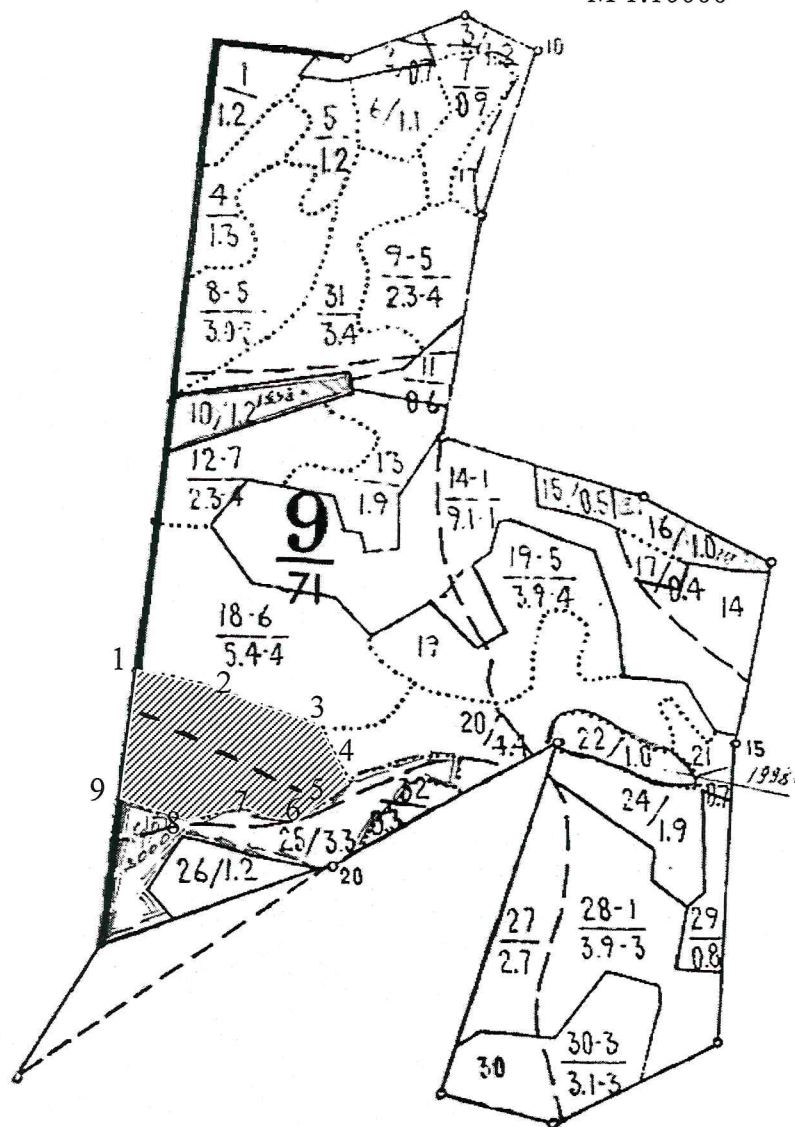
Директор ГАУ "Аткарский лесхоз"

ФИО Привалова Л.П.

Подпись

Дата составления документа 06.11.2020г. Телефон (8-845-52)3-69-29

Абрис участка
Аткарского лесничества, Песчанского участкового лесничества квартал 9, выдел 23, площадь
4,1га
М 1:10000



Условные обозначения:

———— граница выдела  обследуемый участок


----- непрошенная ходовая линия

№ выдела	Ленты (круговой площадки) перечёта					
	№ ленты (площадки)	координаты круговых площадок		длина, м.	ширина, м.	радиус, м.
		широта, °	долгота, °			

Номера точек	Координаты	Румбы линий	Длина, м	Номера точек	Координаты	Румбы линий	Длина, м
1-2	N51 56 48.3 E45 18 33.0	СВ:7	171	5-6	N51 56 49.1 E45 18 48.6	ЮЗ:54	79
2-3	N51 56 53.8 E45 18 34.1	ЮВ:79	95	6-7	N51 56 47.5 E45 18 45.2	СЗ:87	38
3-4	N51 56 53.2 E45 18 39.0	ЮВ:70	155	7-8	N51 56 47.6 E45 18 43.2	СЗ:67	36
4-5	N51 56 51.5 E45 18 46.6	ЮВ:26	84	8-9	N51 56 48.1 E45 18 41.4	ЮЗ:77	77
				9-1	N51 56 47.5 E45 18 37.5	СЗ:73	89

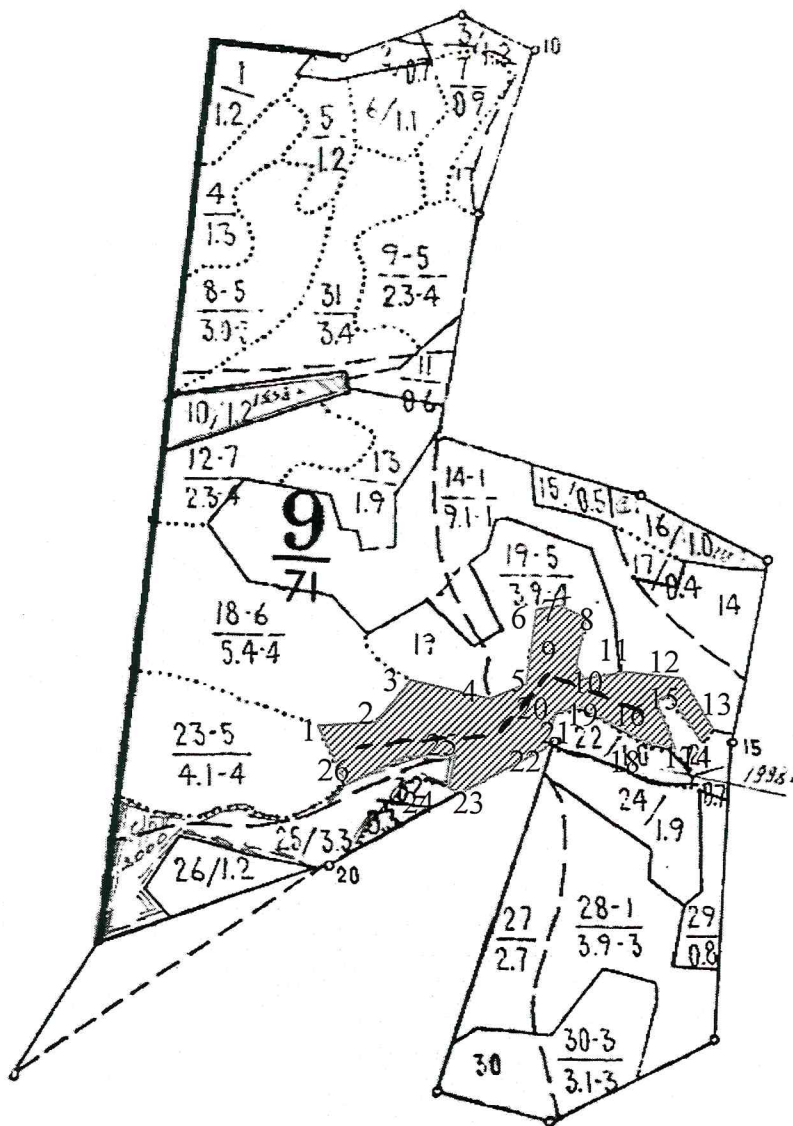
Исполнитель работ по проведению лесопатологического обследования:

Привалова Л.П.

Подпись 

Дата составления документа 06.11.2020г. Телефон (8-845-52)3-69-29

Абрис участка
Аткарского лесничества, Песчанского участкового лесничества квартал 9, выдел 20, площадь
4,4га
М 1:10000



Условные обозначения:

— граница выдела  обследуемый участок

- - - - - непровешенная ходовая линия

№ выдела	Ленты (круговой площадки) перечёта					
	№ ленты (площадки)	координаты круговых площадок		длина, м.	ширина, м.	радиус, м.
		широта, °	долгота, °			

Номера точек	Координаты	Румбы линий	Длина, м	Номера точек	Координаты	Румбы линий	Длина, м
1-2	N51 56 52.1 E45 19 02.6	ЮЗ:14	44	14-15	N51 56 56.7 E45 19 03.0	ЮВ:60	37
2-3	N51 56 50.7 E45 19 02.1	ЮЗ:62	128	15-16	N51 56 56.1 E45 19 04.6	ЮЗ:11	62
3-4	N51 56 48.7 E45 18 56.2	СЗ:59	16	16-17	N51 56 54.1 E45 19 04.0	ЮВ:31	18
4-5	N51 56 49.0 E45 18 55.5	СВ:12	42	17-18	N51 56 53.6 E45 19 04.5	СВ:81	50
5-6	N51 56 50.3 E45 18 55.9	ЮЗ:89	64	18-19	N51 56 53.9 E45 19 07.1	ЮВ:84	83
6-7	N51 56 50.3 E45 18 52.6	ЮЗ:65	86	19-20	N51 56 53.6 E45 19 11.4	ЮВ:32	74
7-8	N51 56 49.1 E45 18 48.5	СЗ:26	84	20-21	N51 56 51.5 E45 19 13.4	ЮЗ:38	22
8-9	N51 56 51.5 E45 18 46.6	СВ:86	72	21-22	N51 56 51.0 E45 19 12.7	СЗ:36	73
9-10	N51 56 51.6 E45 18 50.3	СВ:40	70	22-23	N51 56 52.9 E45 19 10.5	ЮЗ:70	18
10-11	N51 56 53.4 E45 18 52.7	ЮВ:77	108	23-24	N51 56 52.7 E45 19 09.6	ЮВ:21	68
11-12	N51 56 52.6 E45 18 58.2	СВ:66	50	24-25	N51 56 50.6 E45 19 10.8	СЗ:76	39
12-13	N51 56 53.3 E45 19 00.6	СВ:8	99	25-26	N51 56 50.9 E45 19 08.8	СЗ:62	96
13-14	N51 56 56.5 E45 19 01.3	СВ:79	32	26-1	N51 56 52.4 E45 19 04.4	ЮЗ:75	35

Исполнитель работ по проведению лесопатологического обследования:

Привалова Л.П.

Подпись 

Дата составления документа 06.11.2020г.

Телефон (8-845-52)3-69-29

№ выдела	Ленты (круговой площадки) перечёта						
	№ ленты (площадки)	координаты круговых площадок		длина, м.	ширина, м.	радиус, м.	площадь, га.
		широта, °	долгота, °				

Номера точек	Координаты	Румбы линий	Длина, м	Номера точек	Координаты	Румбы линий	Длина, м
1-2	N51 43 02.9 E45 03 14.9	ЮВ:17	83	21-22	N51 43 20.8 E45 02 35.9	СВ:19	232
2-3	N51 43 00.3 E45 03 16.2	ЮЗ:64	108	22-23	N51 43 27.9 E45 02 39.8	ЮВ:31	233
3-4	N51 42 58.8 E45 03 11.1	СЗ:38	23	23-24	N51 43 21.5 E45 02 46.2	ЮВ:77	36
4-5	N51 42 59.4 E45 03 10.4	ЮЗ:90	46	24-25	N51 43 21.2 E45 02 48.0	ЮВ:43	79
5-6	N51 42 59.4 E45 03 08.0	СЗ:30	31	25-26	N51 43 19.3 E45 02 50.8	ЮВ:80	67
6-7	N51 43 00.2 E45 03 07.2	ЮЗ:83	44	26-27	N51 43 19.0 E45 02 54.3	ЮВ:45	81
7-8	N51 43 00.0 E45 03 04.9	СЗ:27	45	27-28	N51 43 17.1 E45 02 57.2	ЮВ:84	36
8-9	N51 43 01.4 E45 03 03.8	СЗ:80	34	28-29	N51 43 17.0 E45 02 59.1	ЮВ:55	36
9-10	N51 43 01.5 E45 03 02.1	СЗ:29	147	29-30	N51 43 16.3 E45 03 00.6	СВ:76	48
10-11	N51 43 05.7 E45 02 58.3	СЗ:89	26	30-31	N51 43 16.7 E45 03 03.1	ЮВ:8	103
11-12	N51 43 05.7 E45 02 57.0	СЗ:23	189	31-32	N51 43 13.4 E45 03 03.8	СВ:89	132
12-13	N51 43 11.3 E45 02 53.0	СЗ:46	180	32-33	N51 43 13.4 E45 03 10.7	ЮВ:6	65
13-14	N51 43 15.4 E45 02 46.2	ЮЗ:77	21	33-34	N51 43 11.3 E45 03 11.1	ЮЗ:77	98
14-15	N51 43 15.2 E45 02 45.2	ЮЗ:43	58	34-35	N51 43 10.6 E45 03 06.1	ЮЗ:49	143
15-16	N51 43 13.9 E45 02 43.1	ЮЗ:84	21	35-36	N51 43 07.6 E45 03 00.5	ЮВ:47	181
16-17	N51 43 13.8 E45 02 42.0	СЗ:26	46	36-37	N51 43 03.6 E45 03 07.3	СВ:68	64
17-18	N51 43 15.1 E45 02 40.9	СЗ:68	37	37-1	N51 43 04.3 E45 03 10.5	ЮВ:61	96
18-19	N51 43 15.6 E45 02 39.2	СЗ:7	143				
19-20	N51 43 20.2 E45 02 38.3	СЗ:78	42				
20-21	N51 43 20.5 E45 02 36.2	СЗ:27	12				

Исполнитель работ по проведению лесопатологического обследования:

Привалова Л.П.

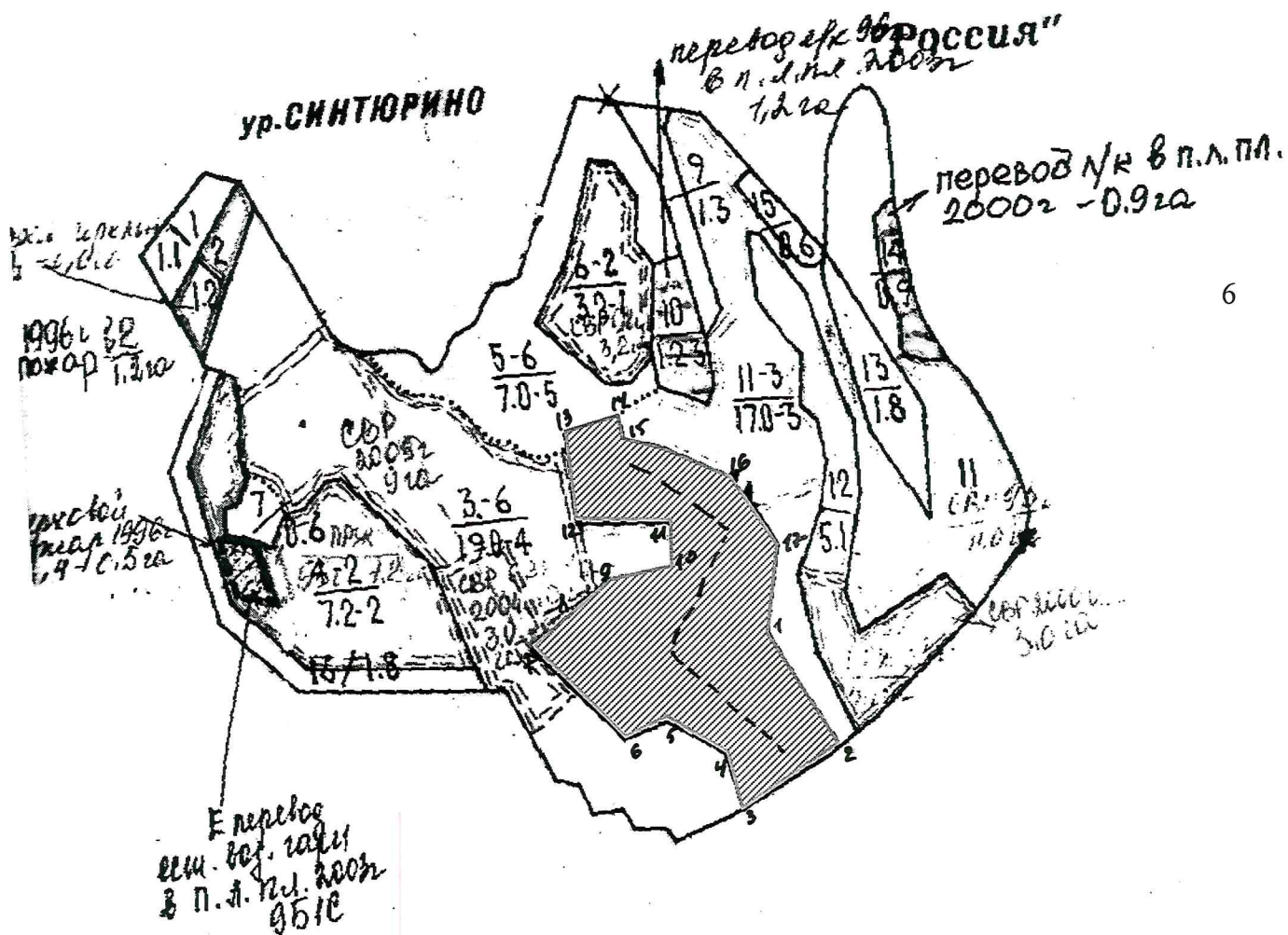
Подпись 

Дата составления документа 06.11.2020г.

Телефон (8-845-52) 3-69-29

Абрис участка
Аткарского лесничества, Озерного участкового лесничества квартал 74, выдел 8, площадь
11 га

М 1:10000



Номера точек	Координаты	Румбы линий	Длина, м	Номера точек	Координаты	Румбы линий	Длина, м
1-2		ЮВ:32	192	10-11		ЮЗ:89	132
2-3		ЮЗ:57	160	11-12		СЗ:8	128
3-4		СЗ:17	82	12-13		СВ:75	77
4-5		СЗ:61	97	13-14		ЮВ:10	33
5-6		ЮЗ:67	64	14-15		ЮВ:80	59
6-7		СЗ:47	181	15-16		ЮВ:66	106
7-8		СВ:48	143	16-17		ЮВ:36	111
8-9		СВ:78	98	17-1		ЮЗ:7	127
9-10		СЗ:6	66				

Исполнитель работ по проведению лесопатологического обследования:

Привалова Л.П.

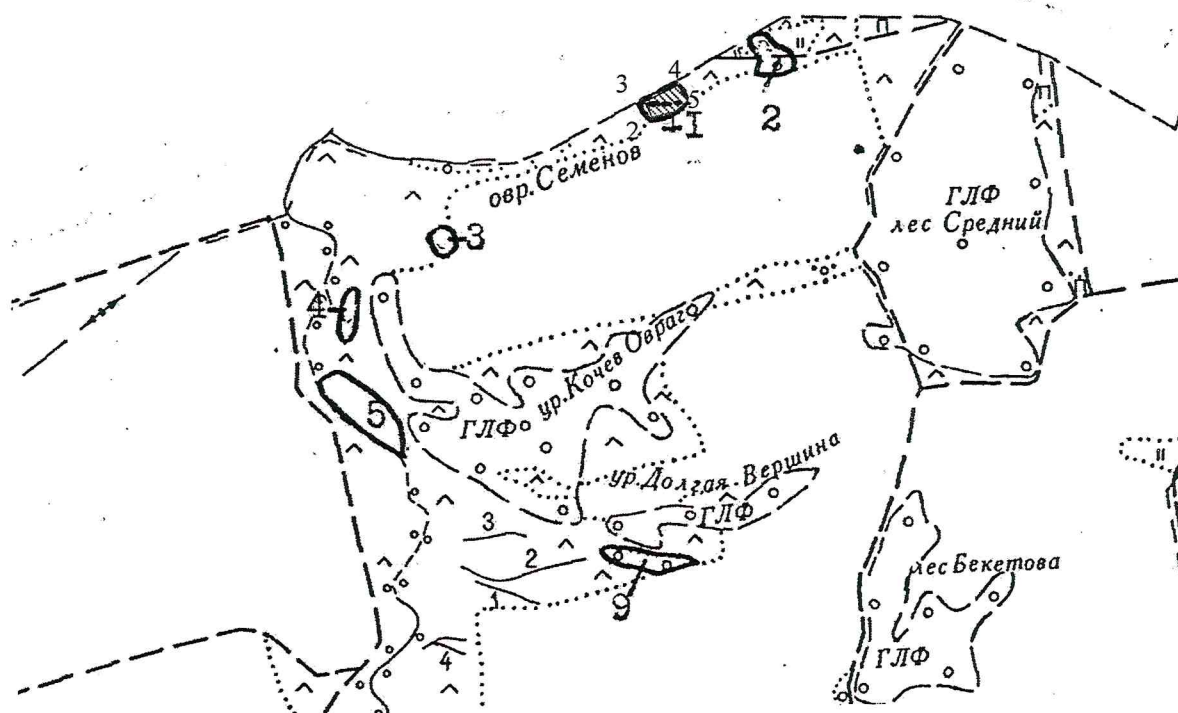
Подпись

Дата составления документа 06.11.2020г.

Телефон (8-845-52)3-69-29

Абрис участка
Аткарского лесничества, Озерного участкового лесничества квартал с46, выдел 1, площадь
0,8 га
М 1:25000

Планшет 28



Условные обозначения:

граница выдела
 обследуемый участок

непрошенная ходовая линия

№ выдела	Ленты (круговой площадки) перечёта					
	№ ленты (площадки)	координаты круговых площадок		длина, м.	ширина, м.	радиус, м.
		широта, °	долгота, °			

Номера точек	Координаты	Румбы линий	Длина, м	Номера точек	Координаты	Румбы линий	Длина, м
1-2	51°43'29.3" с.ш. 44°50'53.3" в.д.	ЮЗ:80	78	4-5		ЮВ:32	57
2-3		СЗ:30	56	5-1		ЮЗ:44	54
3-4		СВ:65	124				

Исполнитель работ по проведению лесопатологического обследования:

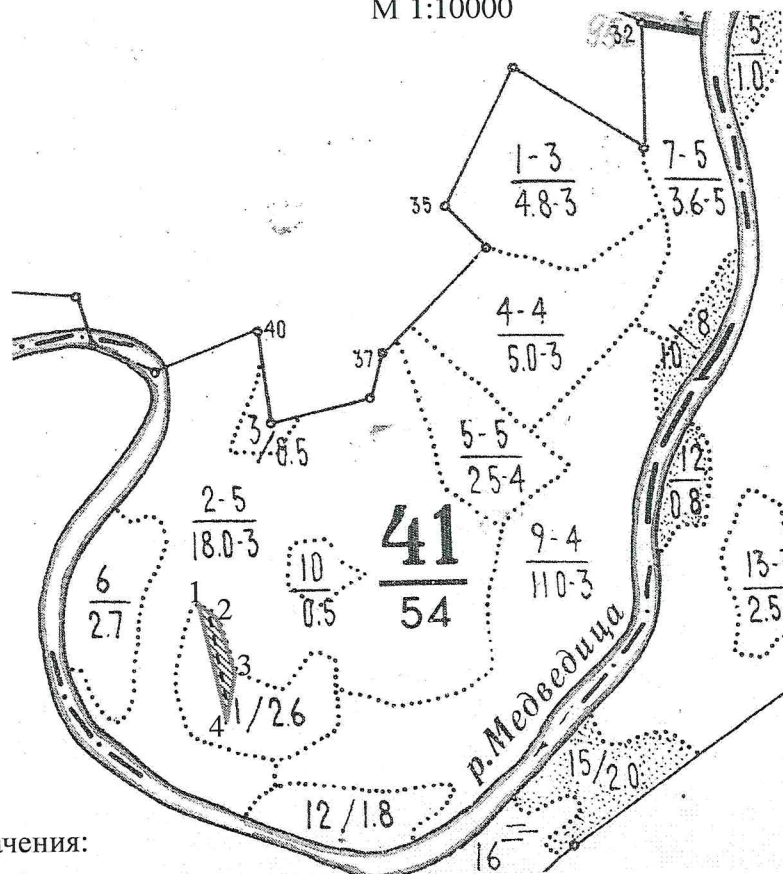
Привалова Л.П.

Подпись 

Дата составления документа 06.11.2020 г.

Телефон (8-845-52) 3-69-29

Абрис участка
Аткарского лесничества, Озёрного участкового лесничества квартал 41, выдел 1, л/п выдел 1
площадь 0,3 га
М 1:10000



Условные обозначения:

- граница выдела
- - - - - непровешенная ходовая линия
▨ обследуемый участок

№ выдела	Ленты (круговой площадки) перечёта					
	№ ленты (площадки)	координаты круговых площадок		длина, м.	ширина, м.	площадь, га.
		широта, °	долгота, °			

Номера точек	Координаты	Румбы линий	Длина, м	Номера точек	Координаты	Румбы линий	Длина, м
1-2	N51° 38' 20.1" E44° 47' 08.5"	ЮВ:55	33	4-1	N51° 38' 15.1" E44° 47' 10.4"	СЗ:13	162
2-3	N51° 38' 19.5" E44° 47' 09.9"	ЮВ:17	76				
3-4	N51° 38' 17.2" E44° 47' 11.1"	ЮЗ:11	67				

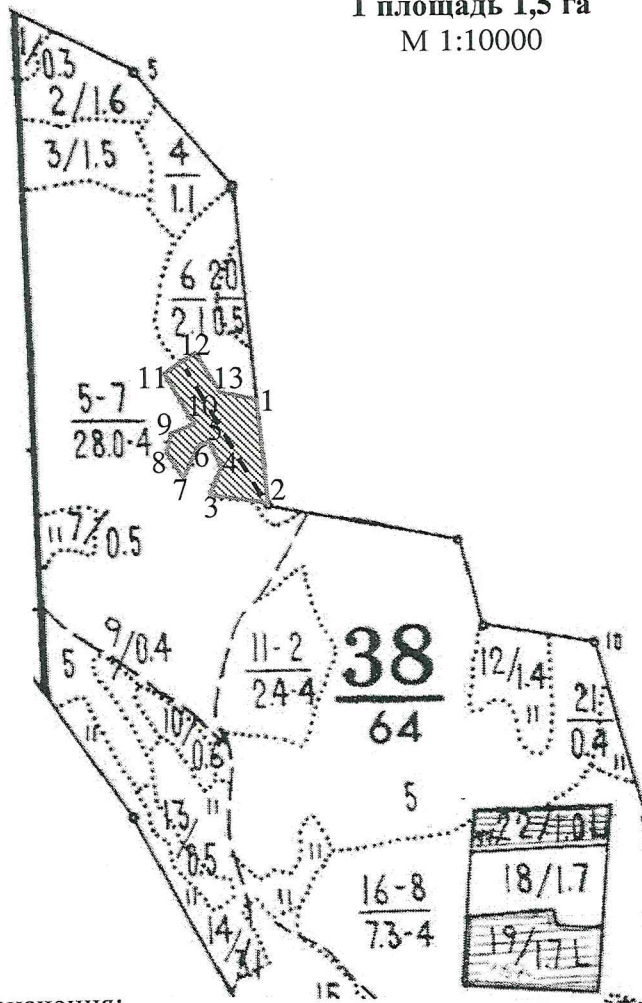
Исполнитель работ по проведению лесопатологического обследования:

Директор ГАУ «Аткарский лесхоз» _____ Привалова Л.П. _____

Подпись _____

Дата составления документа 06.11.2020г. Телефон (8-845-52) 3-69-29

Абрис участка
Аткарского лесничества, Аткарского участкового лесничества квартал 38, выдел 8, л/п выдел
1 площадь 1,5 га
М 1:10000



Условные обозначения:

—— граница выдела
----- непровешенная ходовая линия
▨ обследуемый участок

№ выдела	Ленты (круговой площадки) перечёта					
	№ ленты (площадки)	координаты круговых площадок		длина, м.	ширина, м.	площадь, га.
		широта, °	долгота, °			

Номера точек	Координаты	Румбы линий	Длина, м	Номера точек	Координаты	Румбы линий	Длина, м
1-2	N51° 57' 44.5" E45° 00' 35.8"	ЮВ:5	139	8-9	N51° 57' 42.2" E45° 00' 29.4"	СВ:11	27
2-3	N51° 57' 40.0" E45° 00' 36.5"	СЗ:81	78	9-10	N51° 57' 43.1" E45° 00' 29.7"	СВ:70	34
3-4	N51° 57' 40.4" E45° 00' 32.5"	СВ:22	41	10-11	N51° 57' 43.5" E45° 00' 31.4"	СЗ:29	79
4-5	N51° 57' 41.7" E45° 00' 33.3"	СЗ:24	39	11-12	N51° 57' 45.7" E45° 00' 29.4"	СВ:57	49
5-6	N51° 57' 42.8" E45° 00' 32.4"	ЮЗ:61	13	12-13	N51° 57' 46.5" E45° 00' 31.5"	ЮВ:32	63
6-7	N51° 57' 42.6" E45° 00' 31.8"	ЮЗ:29	49	13-1	N51° 57' 44.8" E45° 00' 33.3"	ЮВ:79	50
7-8	N51° 57' 41.2" E45° 00' 30.6"	СЗ:35	38				

Исполнитель работ по проведению лесопатологического обследования:

Директор ГАУ «Аткарский лесхоз» _____ Привалова Л.П.

Подпись 67

Дата составления документа 06.11.2020г.

Телефон (8-845-52) 3-69-29

ВЫПИСКА ИЗ ГОСУДАРСТВЕННОГО ЛЕСНОГО РЕЕСТРА

на « 09 » ноября 2020 г.

Орган государственной власти, осуществляющий ведение государственного лесного реестра на территории Саратовской области: **министерство природных ресурсов и экологии Саратовской области в лице министра Доронина К.М.**

Правообладатель земель лесного фонда на территории Саратовской области: **министерство природных ресурсов и экологии Саратовской области** (согласно п. 11 Положения о министерстве природных ресурсов и экологии Саратовской области, утвержденного постановлением Правительства Саратовской области от 08 октября 2013 г. № 537-П «Вопросы министерства природных ресурсов и экологии Саратовской области» и п.п. 2 п.1 ст. 83 Лесного кодекса РФ)

Заявитель: Министерство природных ресурсов и экологии Саратовской области (во исполнении пункта 1.7 протокола совещания Департамента лесного хозяйства по Приволжскому федеральному округу, ФБУ «Рослесозащита» №01-05/3678 от 27.12.2016)

Информация по запрашиваемому лесному участку:

Собственность: Российской Федерации

Категория земель: земли лесного фонда

ХАРАКТЕРИСТИКА ЛЕСНОГО УЧАСТКА

Адрес (местоположение) лесного участка: Аткарский район

Лесничество	Аткарское
Общая площадь, га	43,1
Категория лесов	Защитные
Категория защитности лесов	ценные леса: лесостепные леса, все кроме кв.41 леса, расположенные в водоохранных зонах (кв.41, выд.11,12)
Возможный вид использования	Заготовка древесины

Таксационная характеристика лесного участка:

Участковое лесничество	№ квартала	№ выдела	Площадь, га	Состав	Возраст	Высота	Диаметр	Бонитет	Тип леса	ТУМ	Полнота	Запас, м3/га
по материалам лесоустройства 2003 г.												
Озерное	с46	1	0,8	10Ос	30	12	16	3	сдтр	В2	0,6	80
по материалам лесоустройства 2003 г.												
Песчанское	9	20	4,4	9Днн1Б	65	14	24	4	дузм	С1	0,7	130
Песчанское	9	23	4,1	8Днн2Б	50	14	18	4	дузм	С1	0,7	130
Аткарское	38	7	1,7	Сенокос								
Аткарское	38	ч8	1,5	Культуры 10С	16	1		3	сд	С2	0,4	
Озерное	74	3	19,0	10Днн+Ос+Б	60	15	20	4	дпкл	Д1	0,6	130
Озерное	74	8	11,0	Культуры 9Яз1Днн+В	32	4	6		0,4	10		
Озерное	41	ч12	0,3	Прогалина								
Озерное	41	ч11	0,3	6Ос2Дпв2В	70	21	28	3	дежк	ДЗП	0,6	170
Итого			43,1									

Наименование, местонахождение юридического лица /ФИО физического лица/ - **лесопользователя (арендатора) / Документы – договор аренды лесного участка отсутствует**

(договор аренды лесного участка, постоянное (бессрочное) пользование лесным участком, договор безвозмездного срочного пользования лесным участком, реквизиты договора, срок пользования)

Особые отметки: нет.

Приложение к акту лесопатологического обследования № 021/02 (визуальный способ).

Министр
Доронин К.М.

ФИО

Дата

МП

09.11.2020

Подпись



Карта-схема расположения и границы лесного участка

Саратовская область

(субъект Российской Федерации, муниципальное образование)

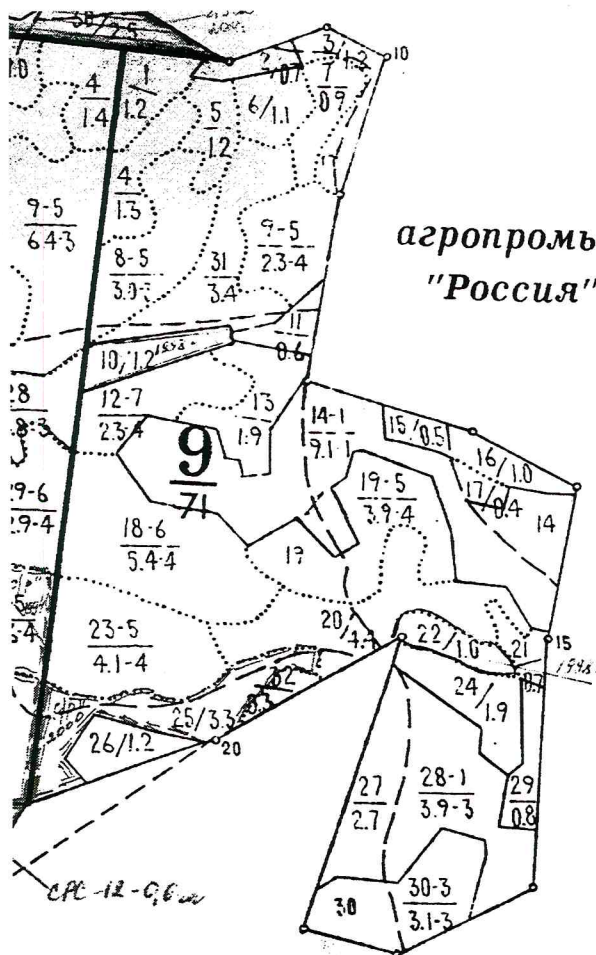
Лесничество (лесопарк) **Аткарское**

(название)

Участковое лесничество **Песчанское**, квартал 9

(название)

Собственность - Российской Федерации;



Министр
Доронин К.М.

ФИО

09.11.2020

Дата



Карта-схема расположения и границы лесного участка

Саратовская область

(субъект Российской Федерации, муниципальное образование)

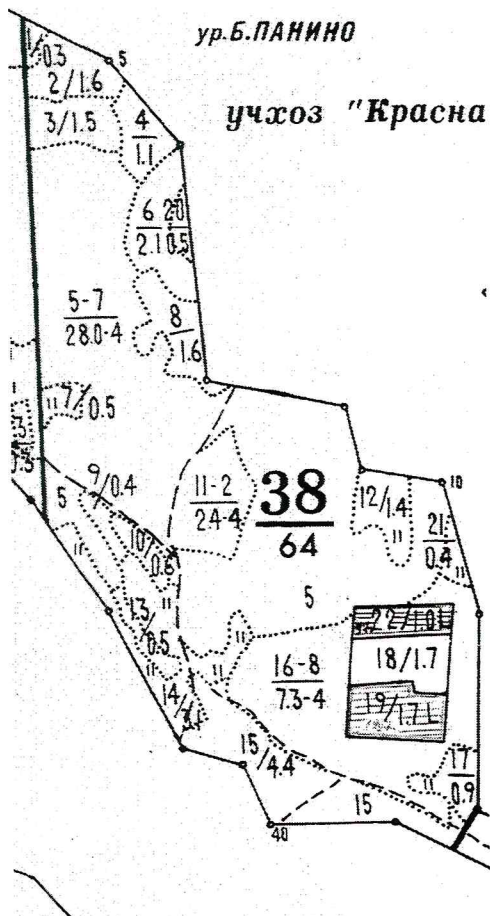
Лесничество (лесопарк) **Аткарское**

(название)

Участковое лесничество **Аткарское**, квартал 38

(название)

Собственность - Российской Федерации;



Министр
Доронин К.М.

ФИО

09.11.2020

Дата

Подпись

МП



Карта-схема расположения и границы лесного участка

Саратовская область

(субъект Российской Федерации, муниципальное образование)

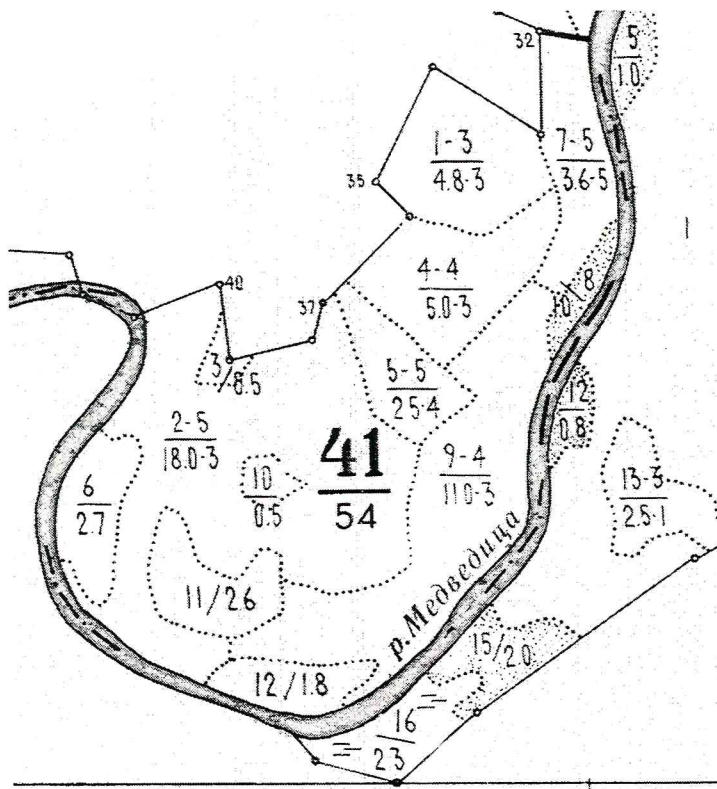
Лесничество (лесопарк) **Аткарское**

(название)

Участковое лесничество **Озерское**, квартал 41

(название)

Собственность - Российской Федерации;



Министр
Доронин К.М.

ФИО

09.11.2020

Дата

Подпись

МП



Карта-схема расположения и границы лесного участка**Саратовская область**

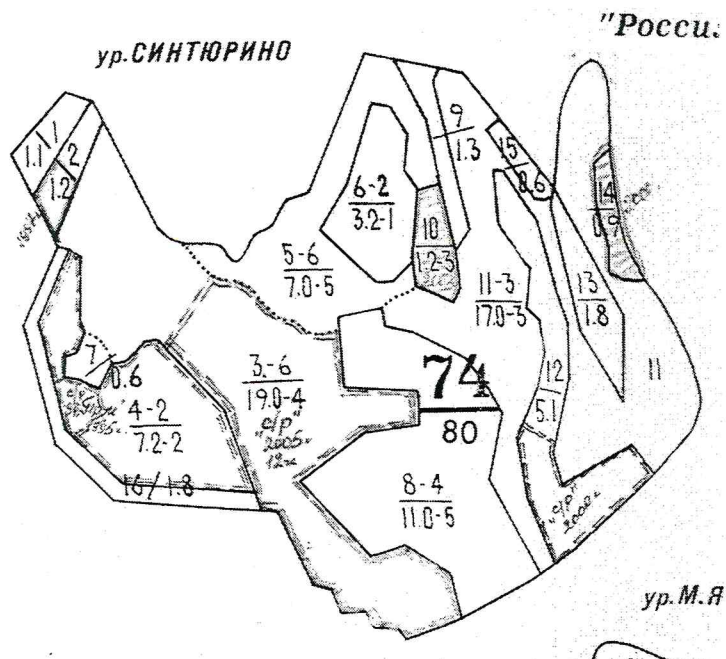
(субъект Российской Федерации, муниципальное образование)

Лесничество (лесопарк) Аткарское

(название)

Участковое лесничество Озерское, квартал 74

(название)

Собственность - Российской Федерации;

Министр
Доронин К.М.

ФИО

09.11.2020

Дата



УТВЕРЖДАЮ

Первый заместитель министра-начальник
управления лесного хозяйства
министерства природных ресурсов
и экологии Саратовской области

Попов В.Г.

« 24 » ноября 2020 г.

Акт

лесопатологического обследования № 022/02

лесных насаждений Аткарского лесничества (лесопарка)
Саратовской области (субъект Российской Федерации)

Способ лесопатологического обследования:

1. Визуальный

☒

2. Инструментальный

☐

Место проведения

Участковое лесничество	Урочище (дача)	Квартал (кварталы)	Выдел (выделы)	Площадь, га
Аткарское		с38	7	1,7
Аткарское		с38	8	1,5
Озерное		с41	12(л/п 1)	1(0,3)
Озерное		с41	11(л/п 1)	2,3(0,3)

Лесопатологическое обследование проведено на общей площади 3,8 га

1. Визуальное лесопатологическое обследование.

Наземное



Дистанционное



1.1. На площади 3,8 га фактическая таксационная характеристика лесного насаждения соответствует (не соответствует) таксационному описанию (нужное подчеркнуть). Причины несоответствия длительный период лесоустройства (27 лет)

Список участков с выявленными несоответствиями приведён в приложении № 1 к Акту.
приложении № 1 к Акту.

1.2. Лесные насаждения с нарушенной и утраченной устойчивостью выявлены на площади 2,3 га:

Участковое лесничество	Урочище (дача)	Площадь, га		Причина ослабления (гибели)
		с нарушенной устойчивостью	с утраченной устойчивостью	
Аткарское		1,7		854
Озерное		0,6		854
Итого		2,3		

Состояние обследованных лесных насаждений приведено в приложениях 1.1-1.4 к Акту в зависимости от метода ЛПО

1.3. В обследуемых лесных участках прогнозируется:

Прогноз	Площадь, га
Ослабление лесных насаждений	
Усыхание лесных насаждений различной степени	2,3
Развитие очагов вредных организмов	

1.4. Обнаружено загрязнение лесного участка отходами и выбросами:

промышленными



бытовыми



Вид загрязнения	Размеры загрязнения			Объём, кубм	Площадь загрязнения, га
	длина, м	ширина, м	высота, м		

ЗАКЛЮЧЕНИЕ

Оценка текущего санитарного и лесопатологического состояния лесных насаждений, назначенные профилактические мероприятия по защите лесов, агитационные мероприятия:

В результате лесопатологического обследования выявлено: 1,5 га-здоровое насаждение; 2,3 га-насаждение ослабленное.

В насаждении присутствует старый бурелом, старый ветровал, свежий и старый сухостой.

Для обоснования и назначения мероприятий по предупреждению вредных организмов рекомендуется назначить проведение лесопатологического обследования инструментальным способом.

Дата проведения обследования: 29.09.2020г.

Исполнитель работ по проведению лесопатологического обследования:

Директор ГАУ "Аткарский лесхоз"

ФИО

Привалова Л.П.

Подпись

Приложение № 1
к Акту лесопатологического обследования

Ведомость лесных участков с выявленными несоответствиями таксационным описаниям

Источник данных	Год проведения лесосурейства	Номер квартала	Номер выдела	Площадь выдела, га	Целевое назначение лесов	Категория защитных лесов	Номер лесопатологического	Площадь лесопатологического	Таксационная характеристика										Заложено пробных	
									состав	порода	возраст, лет	средняя высота, м	средний диаметр, см	тип леса	тип условий местопрорастания	плотота	бонитет	запас, куб.м/га	количество, шт.	общая площадь, га
ТО	2003	с38	7	1,7	защитные	150	-	-	8Б1Яз1В+Клт	береза	40	16	22	Дбос	Ео	0,7	2	110	-	-
Ф	2020	с38	7	1,7	защитные	150	-	-	8Б1Яз1В+Клт	береза	57	16	22	Дбос	Ео	0,7	2	110	-	-
ТО	2003	с38	8	1,5	защитные	150	-	-	8Б1Яз1В+Клт	береза	40	16	22	Дбос	Ео	0,7	2	110	-	-
Ф	2020	с38	8	1,5	защитные	150	-	-	8Б1Яз1В+Клт	береза	57	16	22	Дбос	Ео	0,7	2	110	-	-
ТО	2003	с41	12	1,0	защитные	150	-	-	7Дн2Яз1Клх+Клт+В	дуб	25	9	12	Дбос	Ео	0,7	3	70	-	-
Ф	2020	с41	12	1,0	защитные	150	1	0,3	7Дн2Яз1Клх+Клт+В	дуб	42	9	12	Дбос	Ео	0,7	3	70	-	-
ТО	2003	с41	11	2,3	защитные	150	-	-	7Дн2Яз1Клх+В+Клт	дуб	25	9	12	Дбос	Ео	0,7	3	70	-	-
Ф	2020	с41	11	2,3	защитные	150	1	0,3	7Дн2Яз1Клх+В+Клт	дуб	42	9	12	Дбос	Ео	0,7	3	70	-	-

Примечание:

ТО - таксационные описания

Ф - фактическая характеристика лесного насаждения

Исполнитель работ по проведению лесопатологического обследования:

Директор ГАУ "Аткарский лесхоз"

Ф.И.О.

Привалова Л.П.

Подпись



Субъект Российской Федерации Саратовская область Лесничество (лесопарк) Аткарское
Участковые лесничества Аткарское Урочище (лесная дача) Аткарское

номер квартала	номер выдела	площадь выдела, га	защитные	150	-	площадь лесопатологического выдела	Таксационная характеристика лесного насаждения								Число деревьев на пробе, шт.	Распределение деревьев по категориям состояния, % от запаса										Признаки повреждения деревьев	Доля поврежденных деревьев, %	Причина ослабления	Полнота рубке, %	Назначенные мероприятия																																																																																																																																																																																																																																																																																																																																																																																																																																																																																																													
							состав	порода	возраст	средняя высота, м	средний диаметр, см	тип леса	полнота	бонитет		запас, куб. м/га	без признаков ослабления	ослабленные	сильно ослабленные	усыхающие	свежий сухой	старый сухой	свежий ветровал	старый ветровал	свежий бурелом					старый бурелом	аварийные деревья	вид	площадь, га																																																																																																																																																																																																																																																																																																																																																																																																																																																																																																										
с38	1	2	3	4	5	6	7	8	9	10*	11	12	13	14	15	16	17	18	19	20	21	22	23	24	25	26	27	28	29	30	31	32	33	34	1,7	370	-	-	-	-	-	-	-	-	-	-	-	-	-	-	-	-	-	-	-	-	-	-	-	-	-	-	-	-	-	-	-	-	-	-	-	-	-	-	-	-	-	-	-	-	-	-	-	-	-	-	-	-	-	-	-	-	-	-	-	-	-	-	-	-	-	-	-	-	-	-	-	-	-	-	-	-	-	-	-	-	-	-	-	-	-	-	-	-	-	-	-	-	-	-	-	-	-	-	-	-	-	-	-	-	-	-	-	-	-	-	-	-	-	-	-	-	-	-	-	-	-	-	-	-	-	-	-	-	-	-	-	-	-	-	-	-	-	-	-	-	-	-	-	-	-	-	-	-	-	-	-	-	-	-	-	-	-	-	-	-	-	-	-	-	-	-	-	-	-	-	-	-	-	-	-	-	-	-	-	-	-	-	-	-	-	-	-	-	-	-	-	-	-	-	-	-	-	-	-	-	-	-	-	-	-	-	-	-	-	-	-	-	-	-	-	-	-	-	-	-	-	-	-	-	-	-	-	-	-	-	-	-	-	-	-	-	-	-	-	-	-	-	-	-	-	-	-	-	-	-	-	-	-	-	-	-	-	-	-	-	-	-	-	-	-	-	-	-	-	-	-	-	-	-	-	-	-	-	-	-	-	-	-	-	-	-	-	-	-	-	-	-	-	-	-	-	-	-	-	-	-	-	-	-	-	-	-	-	-	-	-	-	-	-	-	-	-	-	-	-	-	-	-	-	-	-	-	-	-	-	-	-	-	-	-	-	-	-	-	-	-	-	-	-	-	-	-	-	-	-	-	-	-	-	-	-	-	-	-	-	-	-	-	-	-	-	-	-	-	-	-	-	-	-	-	-	-	-	-	-	-	-	-	-	-	-	-	-	-	-	-	-	-	-	-	-	-	-	-	-	-	-	-	-	-	-	-	-	-	-	-	-	-	-	-	-	-	-	-	-	-	-	-	-	-	-	-	-	-	-	-	-	-	-	-	-	-	-	-	-	-	-	-	-	-	-	-	-	-	-	-	-	-	-	-	-	-	-	-	-	-	-	-	-	-	-	-	-	-	-	-	-	-	-	-	-	-	-	-	-	-	-	-	-	-	-	-

Показатели, не соответствующие таксационному описанию, отмечаются «*»

Категория защитных лесов: 150 - ценные леса: лесостепные леса

Причины ослабления, повреждения: 810 - неблагоприятные условия произрастания

854 - беглый низовой пожар 1-3 летней давности

866- устойчивый низовой пожар 4-10 летней давности низкой интенсивности

Признаки повреждения деревьев: 206 - обрыв корней (вывал), прошлых лет

316 - ожог корневой шейки более 3/4 окружности, прошлых лет

114 - усыхание более 3/4 ветвей в кроне, прошлых лет

370 - проведение ЛПО инструментальным способом

Исполнитель работ по проведению лесопатологического обследования:
Директор ГАУ "Аткарский лесхоз"
ФИО Привалова Л.П. Подпись [подпись]

Дата составления документа 06.11.2020г. Телефон (8-845-52) 3-69-29

Результаты проведения лесопатологического обследования лесных насаждений за сентябрь 20 г.
(месяц)

Субъект Российской Федерации Саратовская область Лесничество (лесопарк) Аткарское
Участковые лесничества Озерное Урочище (лесная дача)

номер квартала	номер выдела	площадь выдела, га	Целевое назначение лесов	Категория защитных лесов	Номер лесопатологического выдела	площадь лесопатологического выдела, га	Таксационная характеристика лесного насаждения								Число деревьев на пробе, шт.	Распределение деревьев по категориям состояния, % от запаса										Признаки повреждения деревьев	Доля поврежденных деревьев, %	Причина ослабления поврежденных	Полужит рубке, %	Назначенные мероприятия																						
							состав	порода	возраст	средняя высота, м	средний диаметр, см	тип леса	полнота	бонитет		запас, куб. м/га	без признаков ослабления	ослабленные	усыхающие	свежий сухой	старый сухой	свежий ветровал	старый ветровал	свежий бурелом	старый бурелом					аварийные деревья	вид	площадь, га																				
1	2	3	4	5	6	7	8	9	10*	11	12	13	14	15	16	17	18	19	20	21	22	23	24	25	26	27	28	29	30	31	32	33	34	0,3	370	0,3																
с41	12	1	защитные	150	1	0,3	7	дуб	42	9	12	Дуб	0,7	3	70	-	93	2	2	0	0	3	8			0	316,2	06;	854																							
																	0	0	100	0	0																															
																	100																																			
с41	12	1					+									-	9	39	29	12	0	11				0	316,2	06;	854																							
							+									-	100																																			
																-	23	20	13	10	1	33				0	316;	206	58	854																						
							7	дуб								-	99	0	0	0	0	1				0			1																							
							1	клен								-	16	5	34	23	0	10	12			0	316;	206	79	854																						
с41	11	2,3			1	0,3	+		42	9	12	Дуб	0,7	3	70	-	100																																			
Итого:	3,3																																																			

Показатели, не соответствующие таксационному описанию, отмечаются «*»

Категория защитных лесов:
150 - ценные леса: лесостепные леса
Причины ослабления, повреждения:
810 - неблагоприятные условия произрастания
854 - ветровой пожар 1-3 летней давности
866 - устойчивый низовой пожар 4-10 летней давности низкой интенсивности

Признаки повреждения деревьев:

206 - обрыв корей (вывал), прошлых лет
316 - ожог корневой шейки более 3/4 окружности, прошлых лет
114 - усыхание более 3/4 ветвей в кроне, прошлых лет

370 - проведение ЛПО инструментальным способом

Исполнитель работ по проведению лесопатологического обследования:

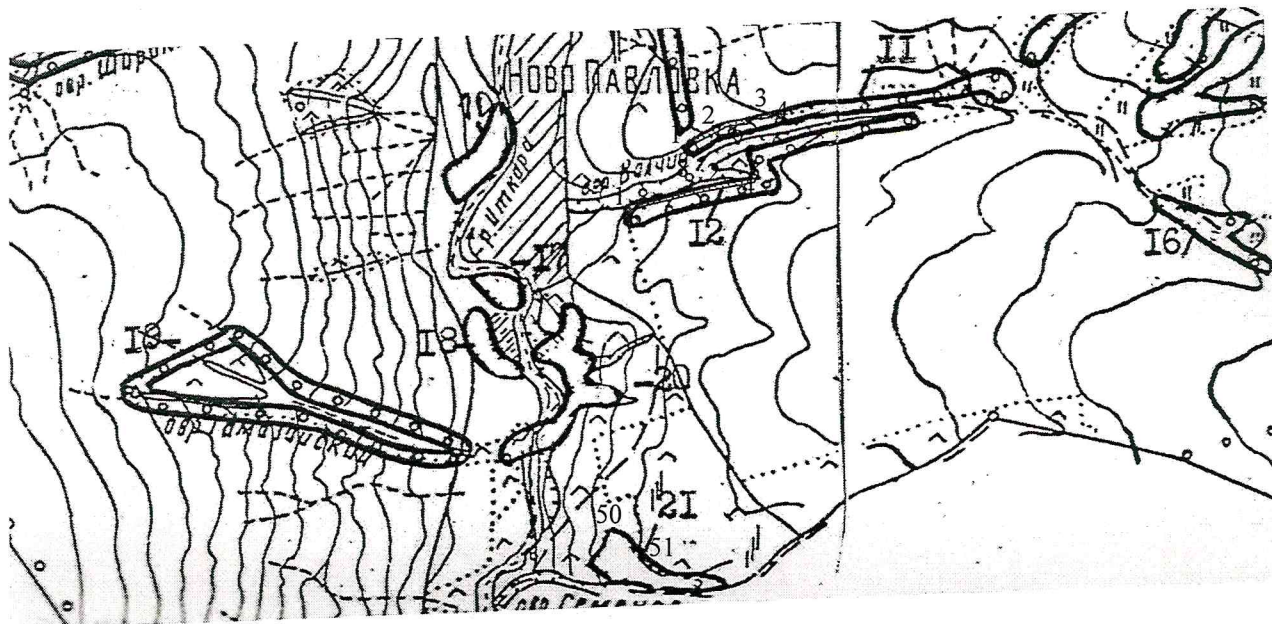
Директор ГАУ "Аткарский лесхоз"

Ф.И.О. Привалова Л.П.

Подпись

Дата составления документа 06.11.2020 Телефон (8-845-52) 3-65-29

Абрис участка
Аткарского лесничества, Аткарского участкового лесничества квартал с38, выдел 7, 8
площадь 1,7 и 1,5 га
М 1:25000



Условные обозначения:

- граница выдела  обследуемый участок
----- непровешенная ходовая линия

№ выдела	Ленты (круговой площадки) перечёта					
	№ ленты (площадки)	координаты круговых площадок		длина, м.	ширина, м.	радиус, м.
		широта, °	долгота, °			

Номера точек	Координаты	Румбы линий	Длина, м	Номера точек	Координаты	Румбы линий	Длина, м
1-2	51°44'3.3" 44°50'22."	СВ:63	117	5-6		ЮВ:36	13
2-3		СВ:80	152	6-7		ЮЗ:81	62
3-4		ЮЗ:34	12	7-8		ЮЗ:64	117
4-5		ЮЗ:83	80	8-1		СЗ:36	15

Номера точек	Координаты	Румбы линий	Длина, м	Номера точек	Координаты	Румбы линий	Длина, м
1-2	51°44'06.0" 44°50'13.8"	СВ:76	273	4-5		ЮЗ:81	175
2-3		СВ:80	121	5-6		ЮЗ:76	215
3-4		ЮЗ:12	14	6-1		СВ:4	6

Исполнитель работ по проведению лесопатологического обследования:

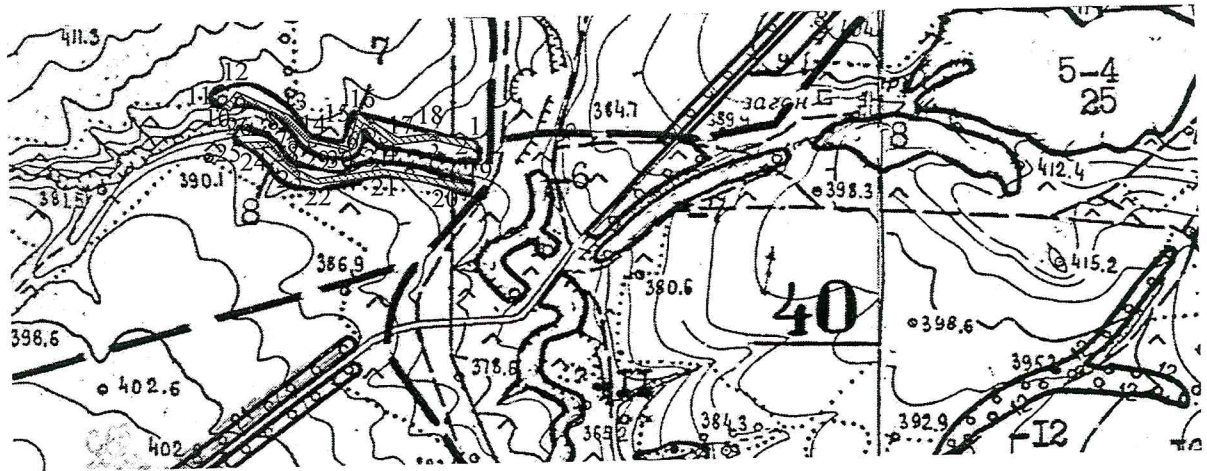
Директор ТФУ «Аткарский лесхоз»
Привалова Л.П.

Подпись 

Дата составления документа 06.11.2020г.

Телефон (8-845-52) 3-69-29

Абрис участка
Аткарского лесничества, Аткарского участкового лесничества квартал с41, выдел 11, 12
площадь 2,3 и 1 га
М 1:25000



Условные обозначения:

	граница выдела		обследуемый участок
	непровешенная ходовая линия		

№ выдела	Ленты (круговой площадки) перечёта					
	№ ленты (площадки)	координаты круговых площадок		длина, м.	ширина, м.	радиус, м.
		широта, °	долгота, °			

Номера точек	Координаты	Румбы линий	Длина, м	Номера точек	Координаты	Румбы линий	Длина, м
1-2	51°46'40.5" 44°49'34.2"	ЮЗ:7	25	19-20	51°46'35.8" 44°49'33.6"	ЮЗ:24	22
2-3		СЗ:78	143	20-21		СЗ:79	288
3-4		ЮЗ:86	130	21-22		ЮЗ:82	227
4-5		СЗ:56	123	22-23		СЗ:69	70
5-6		ЮЗ:23	103	23-24		СЗ:50	144
6-7		СЗ:78	150	24-25		ЮЗ:89	44
7-8		СЗ:44	106	25-26		СЗ:46	29
8-9		СЗ:64	167	26-27		СВ:88	84

9-10		ЮЗ:33	54	27-28		ЮВ:41	99
10-11		СЗ:60	20	28-29		ЮВ:62	103
11-12		СВ:38	65	29-30		СВ:84	71
12-13		ЮВ:66	184	30-31		СВ:80	151
13-14		ЮВ:43	106	31-19		ЮВ:80	304
14-15		ЮВ:76	130				
15-16		СВ:16	118				
16-17		ЮВ:58	154				
17-18		СВ:85	101				
18-1		ЮВ:82	163				

Исполнитель работ по проведению лесопатологического обследования:

Директор ГБУ «Аткарский лесхоз»
Привалова Л.П.

Подпись 

Дата составления документа 06.11.2020г.

Телефон (8-845-52) 3-69-29

ВЫПИСКА ИЗ ГОСУДАРСТВЕННОГО ЛЕСНОГО РЕЕСТРА

на « 09 » ноября 2020 г.

Орган государственной власти, осуществляющий ведение государственного лесного реестра на территории Саратовской области: **министерство природных ресурсов и экологии Саратовской области в лице министра Доронина К.М.**

Правообладатель земель лесного фонда на территории Саратовской области: **министерство природных ресурсов и экологии Саратовской области** (согласно п. 11 Положения о министерстве природных ресурсов и экологии Саратовской области, утвержденного постановлением Правительства Саратовской области от 08 октября 2013 г. № 537-П «Вопросы министерства природных ресурсов и экологии Саратовской области» и п.п. 2 п.1 ст. 83 Лесного кодекса РФ)

Заявитель: Министерство природных ресурсов и экологии Саратовской области (во исполнении пункта 1.7 протокола совещания Департамента лесного хозяйства по Приволжскому федеральному округу, ФБУ «Рослесозащита» №01-05/3678 от 27.12.2016)

Информация по запрашиваемому лесному участку:

Собственность: Российской Федерации

Категория земель: земли лесного фонда

ХАРАКТЕРИСТИКА ЛЕСНОГО УЧАСТКА

Адрес (местоположение) лесного участка: Аткарский район

Лесничество	Аткарское
Общая площадь, га	3,8
Категория лесов	Защитные
Категория защитности лесов	ценные леса: лесостепные леса
Возможный вид использования	Заготовка древесины

Таксационная характеристика лесного участка по материалам лесоустройства 2003 г.:

Участковое лесничество	№ квартала	№ выдела	Площадь, га	Состав	Возраст	Высота	Диаметр	Бонитет	Тип леса	ТУМ	Полнога	Запас, м3/га
Аткарское	с38	7	1,7	Культуры 8Б1Яз1В+Клт	40	16	22	2	дбос	Е0	0,7	110
Аткарское	с38	8	1,5	Культуры 8Б1Яз1В+Клт	40	16	22	2	дбос	Е0	0,7	110
Озерное	с41	ч12	0,3	Культуры 7Дн2Яз1Клх+Клт+В	25	9	12	3	дбос	Е0	0,7	70
Озерное	с41	ч11	0,3	Культуры 7Дн2Яз1Кл+В+Клт	25	9	12	3	дбос	Е0	0,7	70
	Итого		3,8									

Наименование, местонахождение юридического лица /ФИО физического лица/ - **лесопользователя (арендатора) / Документы – договор аренды лесного участка отсутствует**

(договор аренды лесного участка, постоянное (бессрочное) пользование лесным участком, договор безвозмездного срочного пользования лесным участком, реквизиты договора, срок пользования)

Особые отметки: нет.

Приложение к акту лесопатологического обследования № 022/02 (визуальный способ).

Министр
Доронин К.М.

ФИО

09.11.2020

Дата



Карта-схема расположения и границы лесного участка

Саратовская область

(субъект Российской Федерации, муниципальное образование)

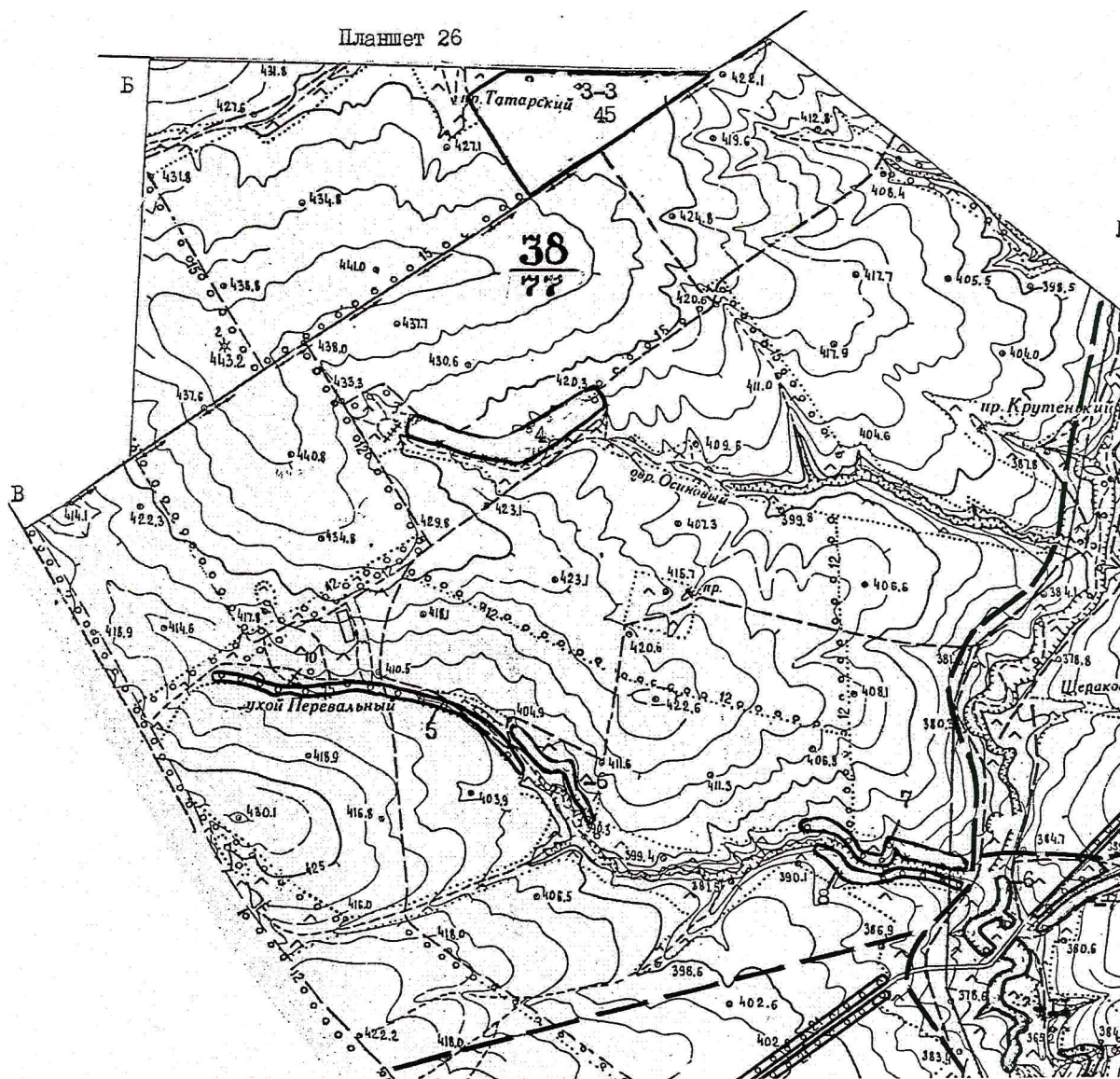
Лесничество (лесопарк) Аткарское

(название)

Участковое лесничество **Аткарское**, квартал с38

(название)

Собственность - Российской Федерации;



Министр
Доронин К.М.

ФНО

09.11.2020

Data

Подпись

MTP



Карта-схема расположения и границы лесного участка

Саратовская область

(субъект Российской Федерации, муниципальное образование)

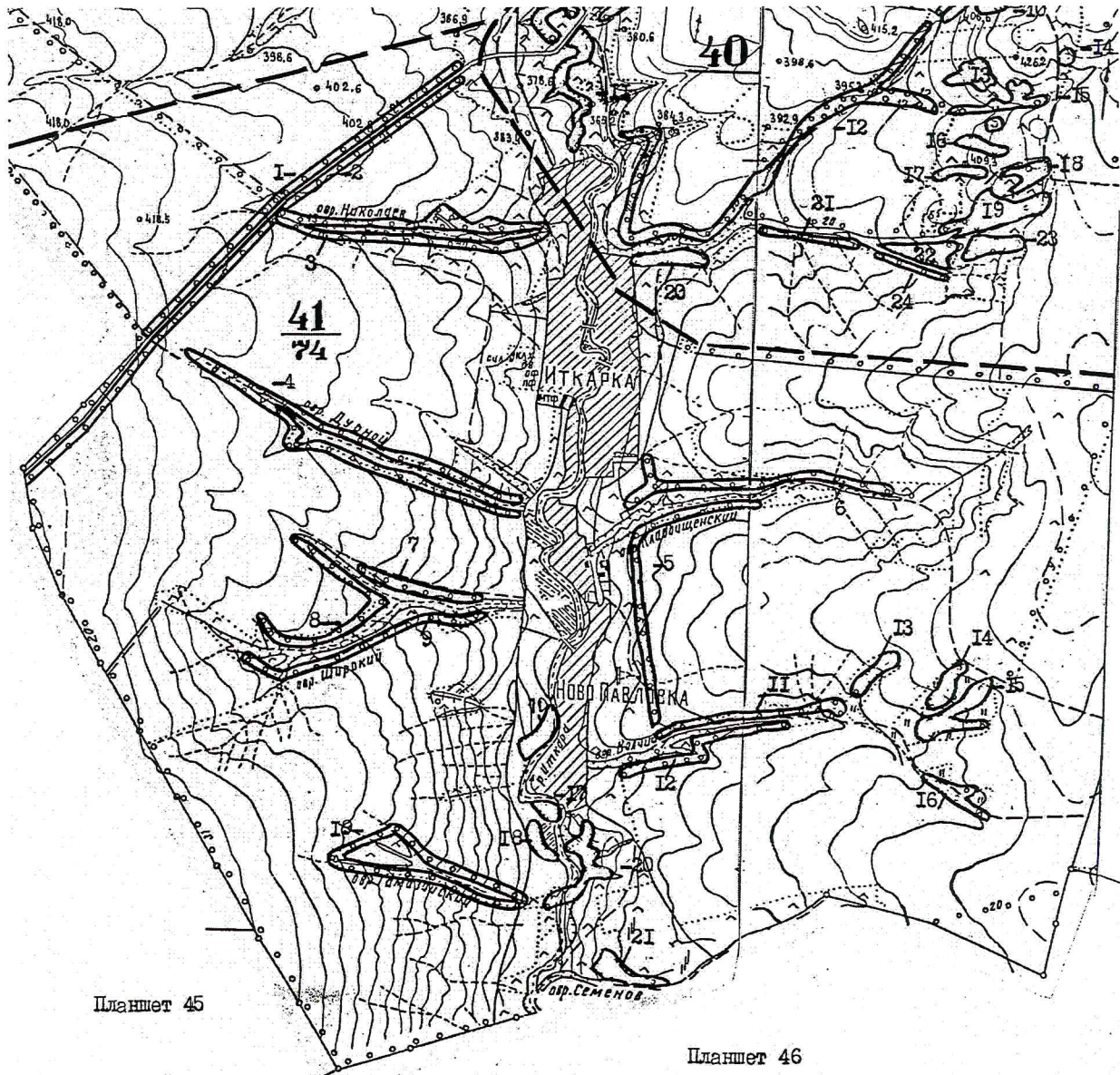
Лесничество (лесопарк) **Аткарское**

(название)

Участковое лесничество **Озерское**, квартал с41

(название)

Собственность - Российской Федерации;



Министр
Доронин К.М.

ФИО

09.11.2020

Дата

