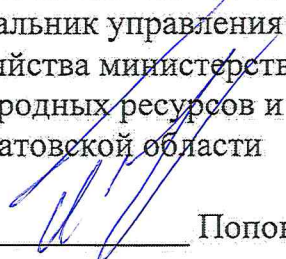


УТВЕРЖДАЮ:

Первый заместитель министра –
начальник управления лесного
хозяйства министерства
природных ресурсов и экологии
Саратовской области


_____ Попов В.Г.

« 09 » августа 2021 г.

Акт
лесопатологического обследования № 006/03

лесных насаждений Базарно-Карабулакское (лесничество)
Саратовская область (субъект Российской Федерации)

Способ лесопатологического обследования: 1. Визуальный

2. Инструментальный

Место проведения:

| Участковое лесничество | Урочище (дача) | Квартал | Выдел | Площадь выдела, га | Лесопа- тологический выдел | Площадь лесопатологи- ческого выдела, га |
|---------------------------|-------------------|---------|-------|--------------------------|----------------------------------|---|
| Алексеевское | - | 33 | 19 | 9,5 | - | - |

Лесопатологическое обследование проведено на общей площади 9,5 га.

Кадастровый номер участка: _____
(для участков, предоставленных в постоянное (бессрочное)
пользование, аренду)

Документ о праве пользования:

(тип документа о праве пользования, дата, номер, вид разрешенного использования лесов)

2. Инструментальное (детальное) обследование лесных насаждений.

2.1. Лесничество Базарно-Карабулакское

Участковое лесничество Алексеевское

Урочище (дача) _____ - Квартал 33 Выдел 19

Лесопатологический выдел _____ -

Наличие ограничений или особенностей участка, влияющих на назначение СОМ:

Участки лесов вокруг населенных пунктов и садоводческих товариществ.

_____ (отметка о наличии ООПТ, ОЗУ, водоохранной зоны, радиоактивного загрязнения лесов, угрозы возникновения очагов вредных организмов или пожарной опасности в лесах).

2.2. Фактическая таксационная характеристика лесного насаждения соответствует (не соответствует) таксационному описанию (нужное подчеркнуть).

Причины несоответствия:

Неравномерность таксационных показателей

Ведомость участков с выявленными несоответствиями таксационным описаниям приведена в приложении 1 к Акту.

2.3. Состояние насаждений:

с нарушенной устойчивостью (средневзвешенная категория состояния $\geq 1,51 - \leq 4,50$)

с утраченной устойчивостью (средневзвешенная категория состояния $\geq 4,51$)

устойчивое (средневзвешенная категория состояния $< 1,50$)

2.4. Причины ослабления, повреждения, средневзвешенная категория состояния насаждения:

823 - Воздействие тяжести снега, повлекшие сильный изгиб или слом стволов деревьев в прошлые годы, 830 – Засуха, СКС – 1,71.

2.4.1. Заселено (отработано) стволовыми вредителями:

| Вид вредителя | Порода | Встречаемость заселённых деревьев, % от запаса породы | Встречаемость отработанных деревьев, % от запаса породы | Степень заселения лесного насаждения (слабая, средняя, сильная) |
|---------------|--------|---|---|---|
| 1 | 2 | 3 | 4 | 5 |
| | | | | |
| | | | | |

2.4.2. Повреждено огнем:

| Вид пожара | Порода | Состояние корневых лап | | Состояние корневой шейки | | Высушивание луба | | Обугленность древесины более 1/3 высоты ствола | |
|------------|--------|-----------------------------------|--|--|--|--|--|--|--|
| | | процент повреждённых огнём корней | процент деревьев с данным повреждением | Обугленность древесины корневой шейки по окружности (1/4; 2/4; 3/4; более 3/4) | процент деревьев с данным повреждением | по окружности (1/4; 2/4; 3/4; более 3/4) | процент деревьев с данным повреждением | по окружности ствола (менее 1/2; более 1/2) | процент деревьев с данным повреждением |
| 1 | 2 | 3 | 4 | 5 | 6 | 7 | 8 | 9 | 10 |
| | | | | | | | | | |
| | | | | | | | | | |

2.4.3. Поражено болезнями:

| Болезнь / возбудитель | Порода | Встречаемость, % от запаса насаждения | Степень поражения лесного насаждения (слабая, средняя, сильная) |
|-----------------------|--------|---------------------------------------|---|
| 1 | 2 | 3 | 4 |
| | | | |
| | | | |

2.5. Выборке подлежит 11,4 % деревьев (указывается общий % запаса деревьев, подлежащих рубке, от общего запаса насаждения),

В том числе:

без признаков ослабления _____ % (причины назначения) _____ ;
 ослабленных _____ % (причины назначения) _____ ;
 сильно ослабленных _____ % (причины назначения) _____ ;
 усыхающих 0,1 % (причины назначения) 823 - снеголом _____ ;
 свежего сухостоя _____ %;
 свежего ветровала _____ %;
 свежего бурелома _____ %;
 старого сухостоя 11,3 %;
 старого ветровала _____ %;
 старого бурелома _____ %;

2.6. Полнота лесного насаждения после уборки деревьев, подлежащих рубке, составит 0,7

Критическая полнота для данной категории лесных насаждений и преобладающей породы составляет не лимитируется

ЗАКЛЮЧЕНИЕ к инструментальному обследованию участка.

Насаждение ослабленное, СКС насаждения 1,71. В соответствии с п. 19 Постановления Правительства Российской Федерации от 09.12.2020 N 2047 санитарно-оздоровительные мероприятия не назначаются.

С целью предотвращения негативных процессов, снижения ущерба от их воздействия, назначено:

| Участковое лесничество | Урочище (дача) | Квартал | Выдел | Площадь выдела, га | Лесопатологический выдел | Площадь лесопатологического выдела, га | Вид мероприятия | Площадь мероприятия, га | Породы | Доли выбираемой древесины по запасу, % | Рекомендуемый срок проведения мероприятия |
|------------------------|----------------|---------|-------|--------------------|--------------------------|--|-----------------|-------------------------|--------|--|---|
| 1 | 2 | 3 | 4 | 5 | 6 | 7 | 8 | 9 | 10 | 11 | 12 |
| Алексеевское | - | 33 | 19 | 9,5 | - | - | - | - | - | - | - |

Ведомость временной пробной площади и абрис участка прилагаются (приложения 2 и 3 к Акту).

РЕКОМЕНДАЦИИ по проведению мероприятий, не относящихся к мероприятиям по предупреждению распространения вредных организмов.

Дата проведения ЛПО 25.06.2021 год.

Дата составления документа 15.07.2021

Исполнитель работ по проведению лесопатологического обследования:

Фамилия, имя

и отчество (при наличии) Трокин Роман Николаевич

Организация филиал ФБУ «Рослесозащита»-«ЦЗЛ Саратовской области»

Должность инженер - лесопатолог 1 категории отдела защиты леса и лесопатологического мониторинга

Подпись 

Телефон 8 (8452) 62-00-15

Ведомость участков леса с выявленными несоответствиями таксационным описаниям

Субъект Российской Федерации Саратовская область Лесничество Базарно-Карабулакское
 Участковое лесничество Алексеевское Урочище (лесная дача) -

| Год проведения лесопроцедуры | Номер квартала | Номер выдела | Площадь выдела, га | Целевое назначение лесов | Категория защитных лесов | ОЗУ | Источник данных | Номер лесопатологического | Площадь лесопатологического выдела, га | Таксационная характеристика | | | | | | | | | Заложено пробных площадей | | | |
|------------------------------|----------------|--------------|--------------------|--------------------------|--------------------------|---|-----------------|---------------------------|--|-----------------------------|---------|--------------|-------------------|---------------------|----------|---------|---------|--------------------------------------|---------------------------|-------------------|---|--|
| | | | | | | | | | | состав | попояса | возраст, лет | средняя высота, м | средний диаметр, см | тип леса | полнота | бонитет | запас сыровастуший (общий) куб. м/га | количество, шт. | общая площадь, га | | |
| 2020 | 33 | 19 | 9,5 | Защитные леса | 142 | Участки лесов вокруг нас. пунктов и сад. товарищ. | ТО | × | | 11 | 12 | 13 | 14 | 15 | 16 | 17 | 18 | 19 | 20 | 21 | × | |
| 2021 | 33 | 19 | 9,5 | Защитные леса | 142 | Участки лесов вокруг нас. пунктов и сад. товарищ. | Ф | - | | 10С+Б | С | 70 | 21 | 26 | СДЗЛ | 0,8 | 2 | 244,3 | 5* | 0,3 | | |

Условные обозначения:

ТО - таксационные описания

Ф - фактическая характеристика лесного насаждения

Примечание: * - круговые площадки постоянного радиуса (5 шт)

142 - Противозерозионные леса

Исполнитель работ по проведению лесопатологического обследования:

Фамилия, имя

и отчество (при наличии)

Трокин Роман Николаевич

Подпись



ВРЕМЕННАЯ ПРОБНАЯ ПЛОЩАДЬ № 1,2,3,4,5

1.1. Субъект Российской Федерации Саратовская область
Лесничество Базарно-Карабулакское Участковое лесничество Алексеевское
Урочище (дача) -
Квартал 33 Выдел 19 Площадь выдела 9,5 га.
Лесопатологический выдел - Площадь лесопатологического выдела - га.

1.2. Метод перече́та: сплошной, ленты перече́та, круговые площадки постоянного радиуса, реласколические площадки (нужное подчеркнуть)
Количество лент / площадок 5 шт. Размеры площадок (длина x ширина/радиус) 13,8 м.
Размер временной пробной площади: 0,3 га.

1.3. Фактическая таксационная характеристика насаждения:
Состав 10С+Б возраст 70 лет; тип леса СДЗЛ полнота 0,8
бонитет 2 запас на га 244,3 кубм возобновление отсутствует

1.4. Номер очага вредных организмов _____
Тип очага вредных организмов: эпизодический, хронический (нужное подчеркнуть)


Фаза развития очага вредных организмов: начальная, нарастания численности, собственно вспышка, кризис (нужное подчеркнуть)

1.5. Причина ослабления, повреждения насаждения и время:
823 - Воздействие тяжести снега, повлекшие сильный изгиб или слом стволов деревьев в прошлые годы, 2016 год
830 - Засуха 2010-2011 год

Состояние насаждения: _____ с нарушенной устойчивостью (ослабленное)
Средневзвешенная категория состояния насаждения: 1,71

1.6. Назначенные мероприятия:
без назначения

Исполнитель работ по проведению лесопатологического обследования:

Фамилия, имя и отчество (при наличии) Трокин Роман Николаевич Подпись 

Дата составления документа: 15.07.2021

ВЕДОМОСТЬ ПЕРЕЧЕТА ДЕРЕВЬЕВ
(для сплошного, ленточного и перечега на круговых площадках постоянного радиуса)

Порода: Сосна средняя взвешенная категория состояния 1,71

| Степени толщины, см | Количество деревьев по категориям состояния, шт | | | | | | | | | | | | | | | | | Всего | |
|------------------------------------|---|---|------|---|-----|---|-----|---|----|----|-----------|----|----|-----------|----|----|---------------|-------------------------------------|------|
| | 1 | | 2 | | 3 | | 4 | | 5 | | 5 (а,б,в) | | | 5 (г,д,е) | | | шт./ куб.м | в том числе подлежит рубке, % | |
| | Н | З | Н | З | Н | З | Н | З | Н | З | Н | З | О | Н | З | О | | | |
| 1 | 2 | 3 | 4 | 5 | 6 | 7 | 8 | 9 | 10 | 11 | 12 | 13 | 14 | 15 | 16 | 17 | 18 | 19 | |
| 8 | | | 1 | | | | | | | | | | | | | | | 1/0,02 | 0 |
| 12 | 1 | | 5 | | | | | | | | | | | 4 | | | | 10/0,46 | 40 |
| 16 | 2 | | 4 | | 4 | | 1 | | | | | | | 10 | | | | 21/2,02 | 66,7 |
| 20 | 6 | | 4 | | 2 | | | | | | | | | 4 | | | | 16/2,99 | 25,0 |
| 24 | 14 | | 6 | | 2 | | | | | | | | | 5 | | | | 27/8,72 | 18,5 |
| 28 | 22 | | 3 | | 2 | | | | | | | | | 5 | | | | 32/15,58 | 15,6 |
| 32 | 14 | | 4 | | 1 | | | | | | | | | 2 | | | | 21/14,64 | 9,5 |
| 36 | 17 | | 2 | | 1 | | | | | | | | | 1 | | | | 21/19,72 | 4,8 |
| 40 | 4 | | | | | | | | | | | | | | | | | 4/4,8 | 0,0 |
| 44 | 2 | | | | | | | | | | | | | | | | | 2/2,96 | 0,0 |
| 48 | | | | | | | | | | | | | | | | | | | |
| 52 | | | | | | | | | | | | | | | | | | | |
| 56 | | | | | | | | | | | | | | | | | | | |
| 60 | | | | | | | | | | | | | | | | | | | |
| Итого, шт | 82 | | 29 | | 12 | | 1 | | | | | | | 31 | | | | 155 | 20,6 |
| Итого, куб.м | 50,1 | | 9,4 | | 4,0 | | 0,1 | | | | | | | 8,3 | | | | 71,90 | 11,6 |
| Итого, % от запаса по породе | 69,7 | | 13,1 | | 5,6 | | 0,1 | | | | | | | 11,5 | | | | 100,0 | 11,6 |

Причины назначения в рубку деревьев категорий состояния:

1

2

3

4

823 - Воздействие тяжести снега, повлекшие сильный изгиб или слом стволов

Порода: Береза средневзвешенная категория состояния 1,57

| Ступени толщины, см | Количество деревьев по категориям состояния, шт | | | | | | | | | | | | | | | Всего | | | |
|---------------------------|---|---|-----|---|------|---|---|---|---|---|-----------|---|---|-----------|---|-------|---------------|-------------------------------------|-----|
| | 1 | | 2 | | 3 | | 4 | | 5 | | 5 (а,б,в) | | | 5 (г,д,е) | | | шт./ куб.м | в том числе подлежит рубке, % | |
| | Н | З | Н | З | Н | З | Н | З | Н | З | Н | З | О | Н | З | О | | | |
| 1 | | | | | | | | | | | | | | | | | | | 19 |
| 8 | | | | | | | | | | | | | | | | | | | |
| 12 | 1 | | | | | | | | | | | | | | | | | 1/0,12 | 0 |
| 16 | | | | | | | | | | | | | | | | | | | |
| 20 | | | | | | | | | | | | | | | | | | | |
| 24 | 1 | | | | 1 | | | | | | | | | | | | | 2/0,86 | 0,0 |
| 28 | | | | | | | | | | | | | | | | | | | |
| 32 | | | | | | | | | | | | | | | | | | | |
| 36 | 1 | | | | | | | | | | | | | | | | | 1/0,43 | 0,0 |
| 40 | | | | | | | | | | | | | | | | | | | |
| 44 | | | | | | | | | | | | | | | | | | | |
| 48 | | | | | | | | | | | | | | | | | | | |
| 52 | | | | | | | | | | | | | | | | | | | |
| 56 | | | | | | | | | | | | | | | | | | | |
| 60 | | | | | | | | | | | | | | | | | | | |
| Итого, шт | 3 | | | | 1 | | | | | | | | | | | | | 4 | |
| Итого, куб.м | 1,0 | | | | 0,40 | | | | | | | | | | | | | 1,40 | 0,0 |
| Итого, % от запаса | 71,4 | | 0,0 | | 28,6 | | | | | | | | | | | | | 100,0 | 0,0 |

Причины назначения в рубку деревьев категорий состояния:

- 1 _____
- 2 _____
- 3 _____
- 4 _____

По насаждению:

10С+Б

средневзвешенная категория состояния

1.71

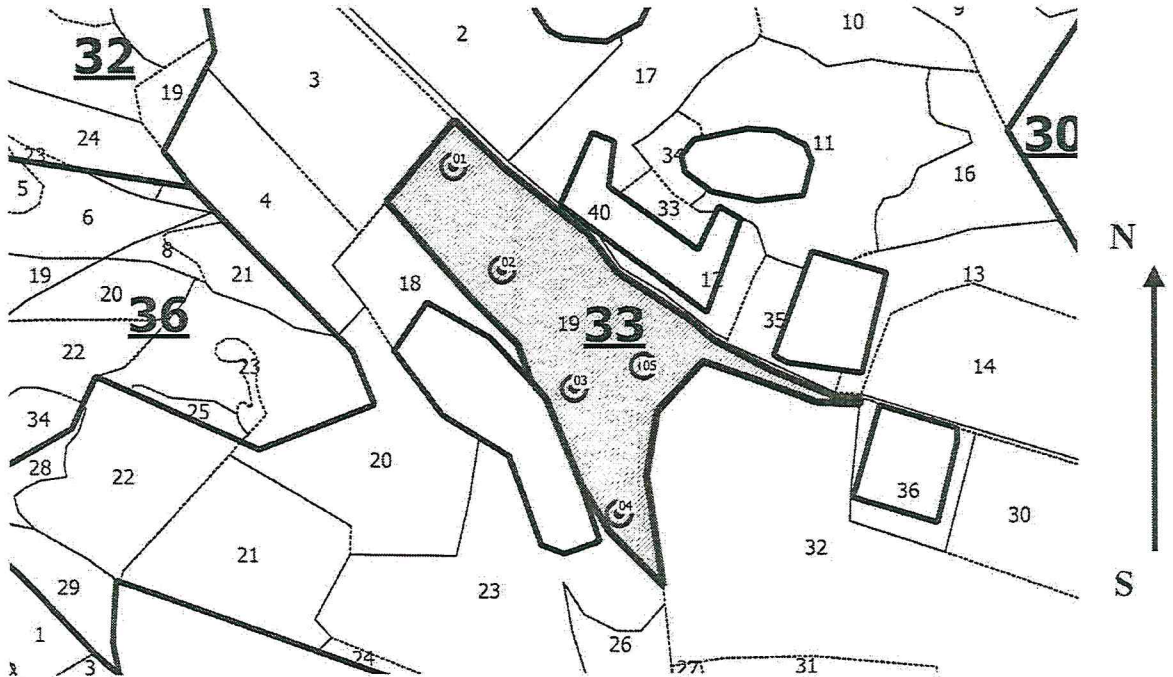
| Ступени толщины, см | Количество деревьев по категориям состояния, шт | | | | | | | | | | | | | | | | Всего | | |
|--|---|---|------|---|-----|---|-----|---|----|----|-----------|----|----|-----------|----|------|---------------|-------------------------------------|------|
| | 1 | | 2 | | 3 | | 4 | | 5 | | 5 (а,б,в) | | | 5 (г,д,е) | | | шт./ куб.м | в том числе подлежит рубке, % | |
| | Н | З | Н | З | Н | З | Н | З | Н | З | Н | З | О | Н | З | О | | | |
| 1 | 2 | 3 | 4 | 5 | 6 | 7 | 8 | 9 | 10 | 11 | 12 | 13 | 14 | 15 | 16 | 17 | 18 | 19 | |
| 8 | | | 1 | | | | | | | | | | | | | | | 1/0,02 | 0 |
| 12 | 2 | | 5 | | | | | | | | | | | 4 | | | | 11/0,58 | 36,4 |
| 16 | 2 | | 4 | | 4 | | 1 | | | | | | | 10 | | | | 21/2,02 | 52,4 |
| 20 | 6 | | 4 | | 2 | | | | | | | | | 4 | | | | 16/2,99 | 25 |
| 24 | 15 | | 6 | | 3 | | | | | | | | | 5 | | | | 29/9,58 | 17,2 |
| 28 | 22 | | 3 | | 2 | | | | | | | | | 5 | | | | 32/15,58 | 15,6 |
| 32 | 14 | | 4 | | 1 | | | | | | | | | 2 | | | | 21/14,64 | 9,5 |
| 36 | 18 | | 2 | | 1 | | | | | | | | | 1 | | | | 22/20,15 | 4,5 |
| 40 | 4 | | | | | | | | | | | | | | | | | 4/4,8 | 0 |
| 44 | 2 | | | | | | | | | | | | | | | | | 2/2,96 | 0,0 |
| 48 | | | | | | | | | | | | | | | | | | | |
| 52 | | | | | | | | | | | | | | | | | | | |
| 56 | | | | | | | | | | | | | | | | | | | |
| 60 | | | | | | | | | | | | | | | | | | | |
| Итого, шт | 85 | | 29 | | 13 | | 1 | | | | | | | | | 31 | | 159 | 20,1 |
| Итого, куб.м | 51,1 | | 9,4 | | 4,4 | | 0,1 | | | | | | | | | 8,3 | | 73,30 | 11,4 |
| Итого, % от запаса по насаждению | 69,8 | | 12,8 | | 6,0 | | 0,1 | | | | | | | | | 11,3 | | 100,0 | 11,4 |

Условные обозначения: Н - не заселено (не поражено, не повреждено), З - заселено стволовыми вредителями (поражено болезнями, повреждено огнем), О - отработано вредителями.

Абрис участка

Базарно-Карабулакского лесничества, Алексеевского участкового лесничества,
квартал 33, выдел 19, площадь 9,5 га

Масштаб 1: 10 000



Условные обозначения:
 граница обследуемого участка, граница кварталов,
 граница ленты (площадки), граница выделов

| № квартала | № выдела | № лесопатологического выдела | Размер ленты (круговые площадки) перечета | | | | | Координаты начала, конца и поворотных точек лент перечета / центров круговых площадок перечета | |
|------------|----------|------------------------------|---|----------|-----------|-----------|-------------|--|-----------------------|
| | | | № ленты (площадки) | длина, м | ширина, м | радиус, м | площадь, га | | |
| 33 | 19 | - | 01 | - | - | 13,8 | 0,06 | 52.23933 ⁰ | 46.31417 ⁰ |
| | | | 02 | - | - | 13,8 | 0,06 | 52.23810 ⁰ | 46.31512 ⁰ |
| | | | 03 | - | - | 13,8 | 0,06 | 52.23668 ⁰ | 46.31652 ⁰ |
| | | | 04 | - | - | 13,8 | 0,06 | 52.23517 ⁰ | 46.31738 ⁰ |
| | | | 05 | - | - | 13,8 | 0,06 | 52.23695 ⁰ | 46.31786 ⁰ |

Пространственное размещение лесопатологических выделов
(включается в Акт при выделении лесопатологических выделов, для указания
пространственного расположения поврежденных и погибших насаждений)

| Номера точек | Координаты | | Длина, м |
|--------------|------------|---|----------|
| | - | - | - |
| | - | - | - |

Исполнитель работ по проведению лесопатологического обследования:

Фамилия, имя

и отчество (при наличии) Трокин Роман Николаевич Подпись 

Дата составления документа 15.07.2021

ВЫПИСКА ИЗ ГОСУДАРСТВЕННОГО ЛЕСНОГО РЕЕСТРА

на «29» Июль 2021 г.

Орган государственной власти, осуществляющий ведение государственного лесного реестра на территории Саратовской области: **министерство природных ресурсов и экологии Саратовской области в лице первого заместителя министра-начальника управления лесного хозяйства Попова В.Г.**

Правообладатель земель лесного фонда на территории Саратовской области: **министерство природных ресурсов и экологии Саратовской области** (согласно п. 11 Положения о министерстве природных ресурсов и экологии Саратовской области, утвержденного постановлением Правительства Саратовской области от 08 октября 2013 г. № 537-П «Вопросы министерства природных ресурсов и экологии Саратовской области» и п.п. 2 п.1 ст. 83 Лесного кодекса РФ)

Заявитель: Государственное автономное учреждение Саратовской области «Саратовская межрайонная лесосеменная станция»

Информация по запрашиваемому лесному участку:

Собственность: Российской Федерации

Категория земель: земли лесного фонда

ХАРАКТЕРИСТИКА ЛЕСНОГО УЧАСТКА

Адрес (местоположение) лесного участка: Базарно-Карабулакский район

Лесничество Базарно-Карабулакское

Участковое лесничество Алексеевское

Общая площадь, га 35,5

Категория лесов Защитные

Категория защитности лесов Ценные леса: противоэрозионные леса

Возможный вид Заготовка древесины

использования _____

Таксационная характеристика лесного участка (по материалам лесоустройства 2020 г.):

| № квартала | № выдела | Площадь, га | Состав | Возраст | Высота | Диаметр | Бонитет | Тип леса | ТУМ | Полнота | Запас, м3/га |
|--------------|----------|-------------|---------------|---------|--------|---------|---------|----------|-----|---------|--------------|
| 33 | 19 | 9,5 | Культуры 10С | 69 | 21 | 28 | 2 | сдзл | С1 | 0,6 | 200 |
| 33 | 30 | 7,7 | Культуры 6С4Л | 69 | 23 | 24 | 1 | стр | А2 | 0,8 | 300 |
| 33 | 32 | 18,3 | Культуры 10С | 69 | 20 | 24 | 2 | стр | А2 | 0,7 | 220 |
| Итого | | 35,5 | | | | | | | | | |

Наименование, местонахождение юридического лица /ФИО физического лица/ - **лесопользователя (арендатора) отсутствует**

(договор аренды лесного участка, постоянное (бессрочное) пользование лесным участком, договор безвозмездного срочного пользования лесным участком, реквизиты договора, срок пользования)

Особые отметки: ОЗУ – участки лесов вокруг нас.пунктов и сад.товарищ.

Приложение: к акту лесопатологического обследования (инструментальный способ).

Первый заместитель министра -
начальник управления лесного
хозяйства

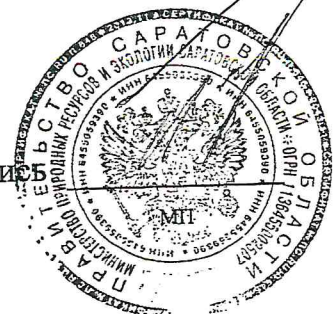
Попов В.Г.

ФИО

29.07.2021

Дата

Подпись



Карта-схема расположения и границы лесного участка Саратовская область

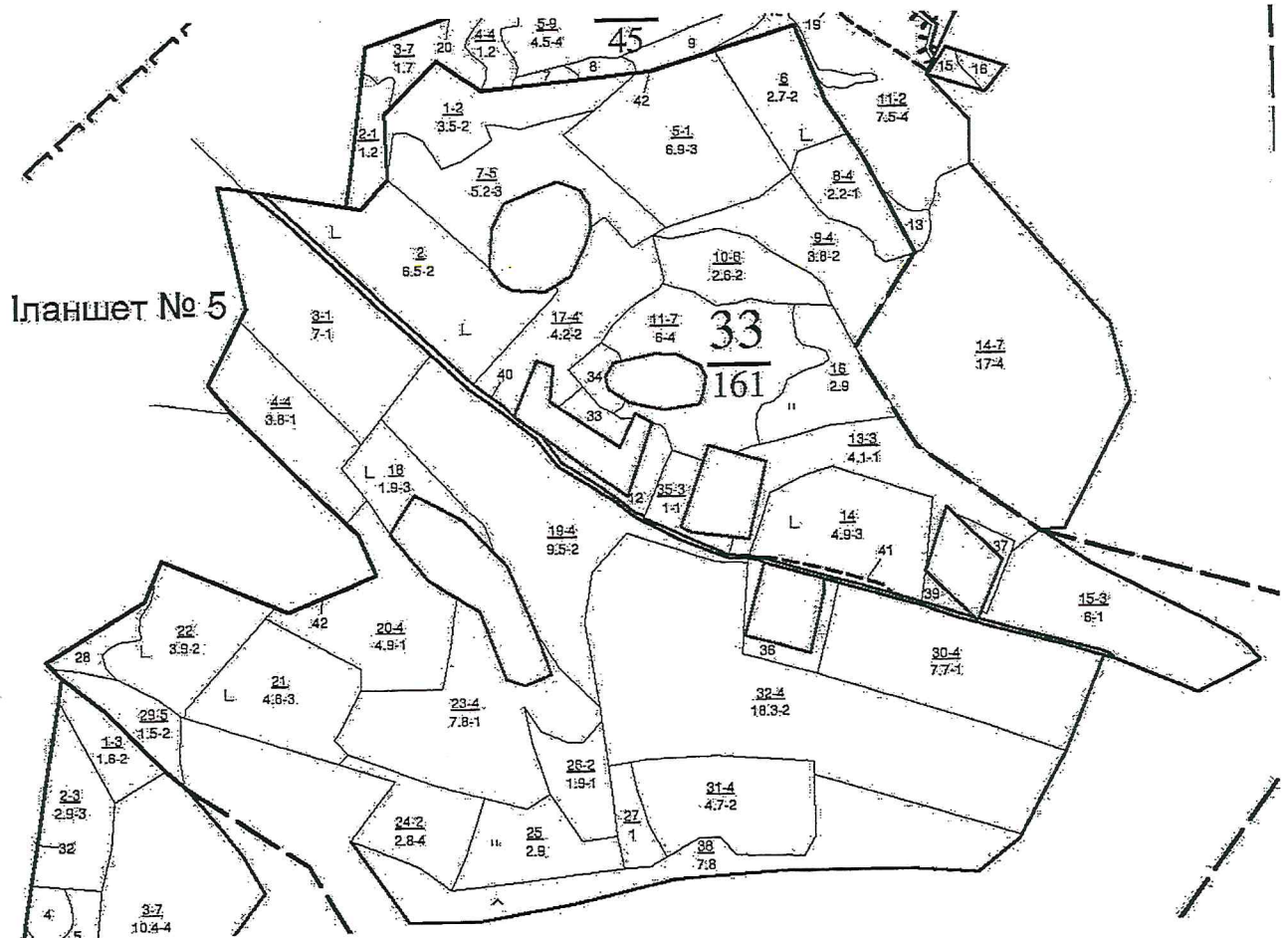
(субъект Российской Федерации, муниципальное образование)

Лесничество (лесопарк) **Базарно-Карабулакское**

(название)

Участковое лесничество **Алексеевское**, квартал **33**

Собственность - Российской Федерации;

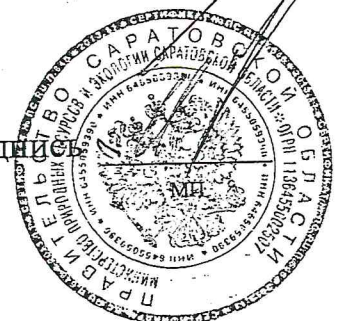


Первый заместитель министра -
начальник управления лесного
хозяйства
Попов В.Г.

ФИО

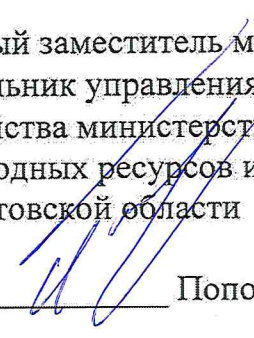
29.07.2021 Подпись

Дата



УТВЕРЖДАЮ:

Первый заместитель министра –
начальник управления лесного
хозяйства министерства
природных ресурсов и экологии
Саратовской области


_____ Попов В.Г.

« 09 » августа 2021 г.

Акт
лесопатологического обследования № 007/03

лесных насаждений Базарно-Карабулакское (лесничество)
Саратовская область (субъект Российской Федерации)

Способ лесопатологического обследования: 1. Визуальный

2. Инструментальный

Место проведения:

| Участковое лесничество | Урочище (дача) | Квартал | Выдел | Площадь выдела, га | Лесопатологический выдел | Площадь лесопатологического выдела, га |
|------------------------|----------------|---------|-------|--------------------|--------------------------|--|
| Алексеевское | - | 33 | 30 | 7,7 | - | - |

Лесопатологическое обследование проведено на общей площади 7,7 га.

Кадастровый номер участка: _____
(для участков, предоставленных в постоянное (бессрочное)
пользование, аренду)

Документ о праве пользования:

(тип документа о праве пользования, дата, номер, вид разрешенного использования лесов)

2. Инструментальное (детальное) обследование лесных насаждений.

2.1. Лесничество Базарно-Карабулакское

Участковое лесничество Алексеевское

Урочище (дача) _____ - _____ Квартал 33 Выдел 30

Лесопатологический выдел _____ - _____

Наличие ограничений или особенностей участка, влияющих на назначение СОМ:
Участки лесов вокруг населенных пунктов и садоводческих товариществ.

_____ (отметка о наличии ООПТ, ОЗУ, водоохранной зоны, радиоактивного загрязнения лесов, угрозы возникновения очагов вредных организмов или пожарной опасности в лесах).

2.2. Фактическая таксационная характеристика лесного насаждения соответствует (не соответствует) таксационному описанию (нужное подчеркнуть).

Причины несоответствия:

Неравномерность таксационных показателей

Ведомость участков с выявленными несоответствиями таксационным описаниям приведена в приложении 1 к Акту.

2.3. Состояние насаждений:

с нарушенной устойчивостью (средневзвешенная категория состояния $\geq 1,51$ -
 $\leq 4,50$)

с утраченной устойчивостью (средневзвешенная категория состояния $\geq 4,51$)

устойчивое (средневзвешенная категория состояния $< 1,50$)

2.4. Причины ослабления, повреждения, средневзвешенная категория состояния насаждения:

823 - Воздействие тяжести снега, повлекшие сильный изгиб или слом стволов деревьев в прошлые годы, 830 - Засуха, СКС - 1,74.

2.4.1. Заселено (отработано) стволовыми вредителями:

| Вид вредителя | Порода | Встречаемость заселённых деревьев, % от запаса породы | Встречаемость отработанных деревьев, % от запаса породы | Степень заселения лесного насаждения (слабая, средняя, сильная) |
|---------------|--------|---|---|---|
| 1 | 2 | 3 | 4 | 5 |
| | | | | |
| | | | | |

2.4.2. Повреждено огнем:

| Вид пожара | Порода | Состояние корневых лап | | Состояние корневой шейки | | Высушивание луба | | Обугленность древесины более 1/3 высоты ствола | |
|------------|--------|-----------------------------------|--|--|--|--|--|--|--|
| | | процент повреждённых огнём корней | процент деревьев с данным повреждением | Обугленность древесины корневой шейки по окружности (1/4; 2/4; 3/4; более 3/4) | процент деревьев с данным повреждением | по окружности (1/4; 2/4; 3/4; более 3/4) | процент деревьев с данным повреждением | по окружности ствола (менее 1/2; более 1/2) | процент деревьев с данным повреждением |
| 1 | 2 | 3 | 4 | 5 | 6 | 7 | 8 | 9 | 10 |
| | | | | | | | | | |
| | | | | | | | | | |

2.4.3. Поражено болезнями:

| Болезнь / возбудитель | Порода | Встречаемость, % от запаса насаждения | Степень поражения лесного насаждения (слабая, средняя, сильная) |
|-----------------------|--------|---------------------------------------|---|
| 1 | 2 | 3 | 4 |
| | | | |
| | | | |

2.5. Выборке подлежит 13,2 % деревьев (указывается общий % запаса деревьев, подлежащих рубке, от общего запаса насаждения),

В том числе:

без признаков ослабления _____ % (причины назначения) _____ ;
 ослабленных _____ % (причины назначения) _____ ;
 сильно ослабленных _____ % (причины назначения) _____ ;
 усыхающих _____ % (причины назначения) _____ ;
 свежего сухостоя _____ %;
 свежего ветровала _____ %;
 свежего бурелома _____ %;
 старого сухостоя 13,2 %;
 старого ветровала _____ %;
 старого бурелома _____ %;

2.6. Полнота лесного насаждения после уборки деревьев, подлежащих рубке, составит 0,7

Критическая полнота для данной категории лесных насаждений и преобладающей породы составляет не лимитируется

ЗАКЛЮЧЕНИЕ к инструментальному обследованию участка.

Насаждение ослабленное, СКС насаждения 1,74. В соответствии с п. 19 Постановления Правительства Российской Федерации от 09.12.2020 N 2047 санитарно-оздоровительные мероприятия не назначаются.

С целью предотвращения негативных процессов, снижения ущерба от их воздействия, назначено:

| Участковое лесничество | Урочище (дача) | Квартал | Выдел | Площадь выдела, га | Лесопатологический выдел | Площадь лесопатологического выдела, га | Вид мероприятия | Площадь мероприятия, га | Породы | Доля выбираемой древесины по запусу, % | Рекомендуемый срок проведения мероприятия |
|------------------------|----------------|---------|-------|--------------------|--------------------------|--|-----------------|-------------------------|--------|--|---|
| 1 | 2 | 3 | 4 | 5 | 6 | 7 | 8 | 9 | 10 | 11 | 12 |
| Алексеевское | - | 33 | 30 | 7,7 | - | - | - | - | - | - | - |

Ведомость временной пробной площади и абрис участка прилагаются (приложения 2 и 3 к Акту).

РЕКОМЕНДАЦИИ по проведению мероприятий, не относящихся к мероприятиям по предупреждению распространения вредных организмов.

Дата проведения ЛПО 25.06.2021 год.

Дата составления документа 15.07.2021

Исполнитель работ по проведению лесопатологического обследования:

Фамилия, имя

и отчество (при наличии) Трокин Роман Николаевич

Организация филиал ФБУ «Рослесозащита»-«ЦЗЛ Саратовской области»

Должность инженер - лесопатолог 1 категории отдела защиты леса и лесопатологического мониторинга

Подпись 

Телефон 8 (8452) 62-00-15

Ведомость участков леса с выявленными несоответствиями таксационным описаниям

Субъект Российской Федерации Саратовская область Лесничество Базарно-Карабулакское
Участковое лесничество Алексеевское Урочище (лесная дача)

| Год проведения лесостроения | Номер квартала | Номер выдела | Площадь выдела, га | Целевое назначение лесов | Категория защитных лесов | ОЗУ | Источник данных | Номер лесопатологического выдела, га | Площадь лесопатологического выдела, га | Таксационная характеристика | | | | | | | | Заложено пробных площадей | | |
|--------------------------------|----------------|--------------|--------------------|--------------------------|--------------------------|---|-----------------|--|--|-----------------------------|--------|--------------|-------------------|------------------------|----------|---------|---------|---|-----------------|-------------------|
| | | | | | | | | | | состав | порода | возраст, лет | средняя высота, м | средний диаметр, см | тип леса | плотота | бонитет | запас сырпастуший (общий) куб. м/га | количество, шт. | общая площадь, га |
| 1 | | | 4 | 5 | | 7 | 8 | 9 | 10 | 11 | 12 | 13 | 14 | 15 | 16 | 17 | 18 | 19 | 20 | 21 |
| 2020 | 33 | 30 | 7,7 | Защитные леса | Противоэрозионные | Участки лесов вокруг нас. пунктов и сад. товарищ. | ТО | × | × | 6С4Л | С | 69 | 23 | 24 | СТР | 0,8 | 1 | 300 | × | × |
| 2021 | 33 | 30 | 7,7 | Защитные леса | Противоэрозионные | Участки лесов вокруг нас. пунктов и сад. товарищ. | Ф | - | - | 7С3Л+Кло | С | 70 | 23 | 23 | СТР | 0,8 | 1 | 334,5 | 5* | 0,2 |

Условные обозначения:

ТО - таксационные описания

Ф - фактическая характеристика лесного насаждения

Примечание: * - круговые площадки постоянного радиуса (5 шт)

Исполнитель работ по проведению лесопатологического обследования:

Фамилия, имя

и отчество (при наличии)

Трокин Роман Николаевич

Подпись



ВРЕМЕННАЯ ПРОБНАЯ ПЛОЩАДЬ № 1,2,3,4,5

1.1 Субъект Российской Федерации

Саратовская область

Лесничество

Базарно-
Карабулакское

Участковое лесничество

Алексеевское

Урочище (дача)

Квартал

33

Выдел

30

Площадь выдела

7.7

га.

Лесопатологический выдел

Площадь лесопатологического выдела

га.

1.2. Метод перече́та:

сплошной, ленты пере́чета, круговые площадки постоянного радиуса, реласкопические площадки (нужное подчеркнуть)

Количество лент / площадок 5 шт. Размеры площадок (длина x ширина/радиус) 11,3 м.

Размер временной пробной площади: 0,2 га.

1.3. Фактическая таксационная характеристика насаждения:

Состав 7С3Л+Кло возраст 70 лет; тип леса СТР полнота 0,8
бонитет 1 запас на га 334,5 кубм возобновление отсутствует

1.4. Номер очага вредных организмов

Тип очага вредных организмов: эпизодический, хронический (нужное подчеркнуть)

Фаза развития очага вредных организмов: начальная, нарастания численности, собственно вспышка, кризис (нужное подчеркнуть)

1.5. Причина ослабления, повреждения насаждения и время:

823 - воздействия тяжести снега, повлекшие сильный изгиб или слом стволов деревьев в прошлые годы. 2016 год.

830 - Засура. 2010 - 2011 год

Состояние насаждения: с нарушенной устойчивостью (ослабленное)

Средневзвешенная категория состояния насаждения: 1,74

1.6. Назначенные мероприятия:

без назначения

Исполнитель работ по проведению лесопатологического обследования:

Фамилия, имя
и отчество (при наличии)

Трокин Роман Николаевич

Подпись



Дата составления документа:

15.07.2021

ВЕДОМОСТЬ ПЕРЕЧЕТА ДЕРЕВЬЕВ
(для сплошного, ленточного и перечета на круговых площадках постоянного радиуса)

Порода: Сосна средневзвешенная категория состояния 1.84

| Ступени толщины, см | Количество деревьев по категориям состояния, шт | | | | | | | | | | | | | | | | Всего | | |
|------------------------------------|---|---|------|---|------|---|---|---|----|----|-----------|----|----|-----------|----|----|---------------|-------------------------------------|------|
| | 1 | | 2 | | 3 | | 4 | | 5 | | 5 (а,б,в) | | | 5 (г,д,е) | | | шт./ куб.м | в том числе подлежит рубке, % | |
| | Н | З | Н | З | Н | З | Н | З | Н | З | Н | З | О | Н | З | О | | | |
| 1 | 2 | 3 | 4 | 5 | 6 | 7 | 8 | 9 | 10 | 11 | 12 | 13 | 14 | 15 | 16 | 17 | 18 | 19 | |
| 8 | | | | | | | | | | | | | | | | | | | |
| 12 | | | | | 2 | | | | | | | | | 8 | | | | 10/0,71 | 80 |
| 16 | 2 | | 6 | | | | | | | | | | | 8 | | | | 16/2,38 | 50 |
| 20 | 9 | | 6 | | 2 | | | | | | | | | 7 | | | | 24/6,29 | 29,2 |
| 24 | 18 | | 3 | | 2 | | | | | | | | | 5 | | | | 28/11,96 | 17,9 |
| 28 | 15 | | 2 | | | | | | | | | | | 1 | | | | 18/11,56 | 5,6 |
| 32 | 8 | | 1 | | | | | | | | | | | 1 | | | | 10/8,95 | 10,0 |
| 36 | 3 | | | | | | | | | | | | | | | | | 3/3,51 | 0,0 |
| 40 | | | | | | | | | | | | | | | | | | | |
| 44 | | | | | | | | | | | | | | | | | | | |
| 48 | | | | | | | | | | | | | | | | | | | |
| 52 | | | | | | | | | | | | | | | | | | | |
| 56 | | | | | | | | | | | | | | | | | | | |
| 60 | | | | | | | | | | | | | | | | | | | |
| Итого, шт | 55 | | 18 | | 6 | | | | | | | | | 30 | | | | 109 | 27,5 |
| Итого, куб.м | 30,6 | | 5,90 | | 1,50 | | | | | | | | | 7,30 | | | | 45,30 | 16,1 |
| Итого, % от запаса по породе | 67,5 | | 13,0 | | 3,3 | | | | | | | | | 16,1 | | | | 100,0 | 16,1 |

Причины назначения в рубку деревьев категорий состояния:

1

2

3

4

Порода: Лиственница средневзвешенная категория состояния 1.54

| Ступени толщины, см | Количество деревьев по категориям состояния, шт | | | | | | | | | | | | | | | | Всего | | |
|---------------------------|---|---|------|---|---|---|---|---|----|----|-----------|----|----|-----------|----|----|---------------|-------------------------------------|------|
| | 1 | | 2 | | 3 | | 4 | | 5 | | 5 (а,б,в) | | | 5 (г,д,е) | | | шт./ куб.м | в том числе подлежит рубке, % | |
| | Н | З | Н | З | Н | З | Н | З | Н | З | Н | З | О | Н | З | О | | | |
| 1 | 2 | 3 | 4 | 5 | 6 | 7 | 8 | 9 | 10 | 11 | 12 | 13 | 14 | 15 | 16 | 17 | 18 | 19 | |
| 8 | | | | | | | | | | | | | | | | | | | |
| 12 | | | 1 | | | | | | | | | | | | | | | 1/0,1 | |
| 16 | 5 | | 4 | | | | | | | | | | | | | | | 9/1,62 | |
| 20 | 1 | | 1 | | | | | | | | | | | 1 | | | | 3/0,96 | 33,3 |
| 24 | 8 | | 2 | | | | | | | | | | | 1 | | | | 11/5,39 | 9,1 |
| 28 | 8 | | 3 | | | | | | | | | | | 1 | | | | 12/8,4 | 8,3 |
| 32 | 2 | | 1 | | | | | | | | | | | | | | | 3/2,88 | |
| 36 | 1 | | | | | | | | | | | | | | | | | 1/1,27 | |
| 40 | | | | | | | | | | | | | | | | | | | |
| 44 | | | | | | | | | | | | | | | | | | | |
| 48 | | | | | | | | | | | | | | | | | | | |
| 52 | | | | | | | | | | | | | | | | | | | |
| 56 | | | | | | | | | | | | | | | | | | | |
| 60 | | | | | | | | | | | | | | | | | | | |
| Итого, шт | 25 | | 12 | | | | | | | | | | | 3 | | | 40 | 7,5 | |
| Итого, куб.м | 13,9 | | 5,20 | | | | | | | | | | | 1,50 | | | 20,60 | 7,3 | |
| Итого, % от запаса | 67,5 | | 25,2 | | | | | | | | | | | 7,3 | | | 100,0 | 7,3 | |

Причины назначения в рубку деревьев категорий состояния:

1

2

3

4

Порода: Клен Остролистный средневзвешенная категория состояния 1.3

| Ступени толщины, см | Количество деревьев по категориям состояния, шт | | | | | | | | | | | | | | | | Всего | | |
|---------------------------|---|---|------|---|---|---|---|---|----|----|-----------|----|----|-----------|----|----|---------------|-------------------------|-----|
| | 1 | | 2 | | 3 | | 4 | | 5 | | 5 (а,б,в) | | | 5 (г,д,е) | | | шт./ куб.м | в том числе подлежит | |
| | Н | З | Н | З | Н | З | Н | З | Н | З | Н | З | О | Н | З | О | | | |
| 1 | 2 | 3 | 4 | 5 | 6 | 7 | 8 | 9 | 10 | 11 | 12 | 13 | 14 | 15 | 16 | 17 | 18 | 19 | |
| 8 | 2 | | | | | | | | | | | | | | | | | 2/0,05 | 0 |
| 12 | 8 | | 4 | | | | | | | | | | | | | | | 12/0,77 | 0 |
| 16 | 1 | | | | | | | | | | | | | | | | | 1/0,13 | 0 |
| 20 | | | | | | | | | | | | | | | | | | | |
| 24 | | | | | | | | | | | | | | | | | | | |
| 28 | | | | | | | | | | | | | | | | | | | |
| 32 | | | | | | | | | | | | | | | | | | | |
| 36 | | | | | | | | | | | | | | | | | | | |
| 40 | | | | | | | | | | | | | | | | | | | |
| 44 | | | | | | | | | | | | | | | | | | | |
| 48 | | | | | | | | | | | | | | | | | | | |
| 52 | | | | | | | | | | | | | | | | | | | |
| 56 | | | | | | | | | | | | | | | | | | | |
| 60 | | | | | | | | | | | | | | | | | | | |
| Итого, шт | 11 | | 4 | | | | | | | | | | | | | | | 15 | 0,0 |
| Итого, куб.м | 0,7 | | 0,30 | | | | | | | | | | | | | | | 1,00 | 0,0 |
| Итого, % от запаса | 70,0 | | 30,0 | | | | | | | | | | | | | | | 100,0 | 0,0 |

Причины назначения в рубку деревьев категорий состояния:

1

2

3

4

По насаждению:

7СЗЛ+Кло

средневзвешенная категория состояния

1.74

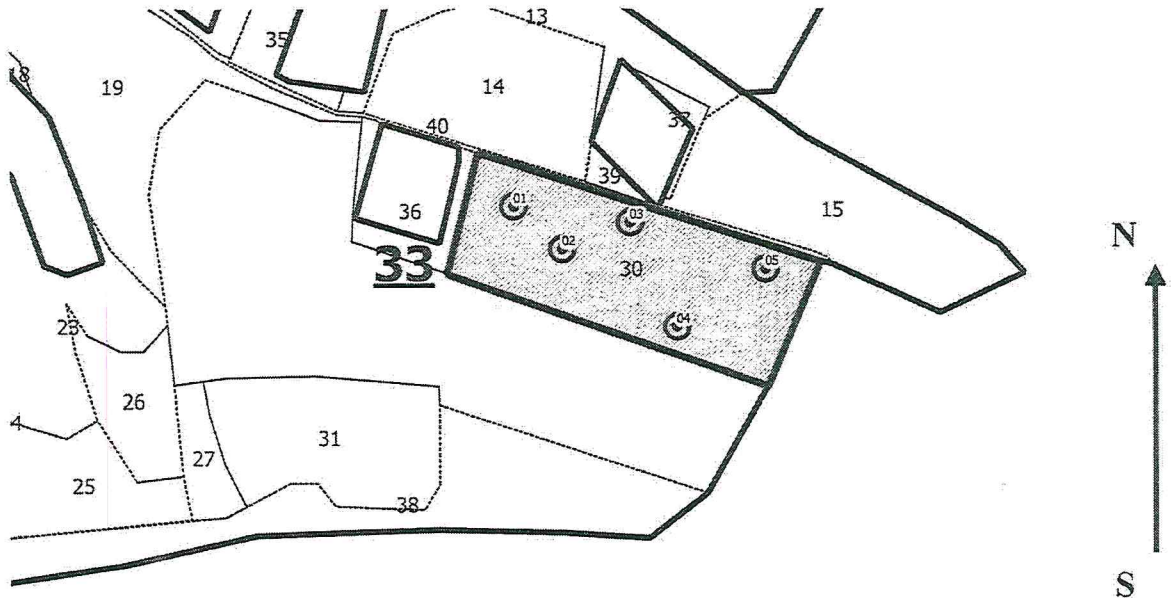
| Ступени толщины, см | Количество деревьев по категориям состояния, шт | | | | | | | | | | | | | | | | | Всего | |
|--|---|---|------|---|-----|---|---|---|----|----|-----------|----|----|-----------|----|----|---------------|-------------------------------------|--|
| | 1 | | 2 | | 3 | | 4 | | 5 | | 5 (а,б,в) | | | 5 (г,д,е) | | | шт./ куб.м | в том числе подлежит рубке, % | |
| | Н | З | Н | З | Н | З | Н | З | Н | З | Н | З | О | Н | З | О | | | |
| 1 | 2 | 3 | 4 | 5 | 6 | 7 | 8 | 9 | 10 | 11 | 12 | 13 | 14 | 15 | 16 | 17 | 18 | 19 | |
| 8 | 2 | | | | | | | | | | | | | | | | 2/0,05 | 0 | |
| 12 | 8 | | 5 | | 2 | | | | | | | | | 8 | | | 23/1,58 | 34,8 | |
| 16 | 8 | | 10 | | | | | | | | | | | 8 | | | 26/4,13 | 30,8 | |
| 20 | 10 | | 7 | | 2 | | | | | | | | | 8 | | | 27/7,25 | 29,6 | |
| 24 | 26 | | 9 | | 2 | | | | | | | | | 6 | | | 43/17,35 | 14 | |
| 28 | 23 | | 5 | | | | | | | | | | | 2 | | | 30/19,96 | 6,7 | |
| 32 | 10 | | 2 | | | | | | | | | | | 1 | | | 13/11,83 | 7,7 | |
| 36 | 4 | | | | | | | | | | | | | | | | 4/4,78 | 0 | |
| 40 | | | | | | | | | | | | | | | | | | | |
| 44 | | | | | | | | | | | | | | | | | | | |
| 48 | | | | | | | | | | | | | | | | | | | |
| 52 | | | | | | | | | | | | | | | | | | | |
| 56 | | | | | | | | | | | | | | | | | | | |
| 60 | | | | | | | | | | | | | | | | | | | |
| Итого, шт | 91 | | 38 | | 6 | | | | | | | | | 33 | | | 168 | 19,6 | |
| Итого, куб.м | 45,2 | | 11,4 | | 1,5 | | | | | | | | | 8,8 | | | 66,90 | 13,2 | |
| Итого, % от запаса по насаждению | 67,6 | | 17,0 | | 2,2 | | | | | | | | | 13,2 | | | 100,0 | 13,2 | |

Условные обозначения: Н - не заселено (не поражено, не повреждено). З - заселено стволовыми вредителями (поражено болезнями, повреждено огнем), О - отработано вредителями.

Абрис участка

Базарно-Карабулакского лесничества, Алексеевского участкового лесничества,
квартал 33, выдел 30, площадь 7,7 га

Масштаб 1: 10 000



Условные обозначения: — граница обследуемого участка, □ граница кварталов,
— граница ленты (площадки), □ граница выделов


| № квартала | № выдела | № лесопатологического выдела | Размер ленты (круговые площадки) перечета | | | | | Координаты начала, конца и поворотных точек лент перечета / центров круговых площадок перечета | |
|------------|----------|------------------------------|---|----------|-----------|-----------|-------------|--|-----------------------|
| | | | № ленты (площадки) | длина, м | ширина, м | радиус, м | площадь, га | | |
| 33 | 30 | - | 01 | - | - | 11,3 | 0,04 | 52.23550 ⁰ | 46.32506 ⁰ |
| | | | 02 | - | - | 11,3 | 0,04 | 52.23499 ⁰ | 46.32600 ⁰ |
| | | | 03 | - | - | 11,3 | 0,04 | 52.23531 ⁰ | 46.32732 ⁰ |
| | | | 04 | - | - | 11,3 | 0,04 | 52.23406 ⁰ | 46.32823 ⁰ |
| | | | 05 | - | - | 11,3 | 0,04 | 52.23475 ⁰ | 46.32996 ⁰ |

Пространственное размещение лесопатологических выделов
(включается в Акт при выделении лесопатологических выделов, для указания
пространственного расположения поврежденных и погибших насаждений)

| Номера точек | Координаты | | Длина, м |
|--------------|------------|---|----------|
| | - | - | - |
| | - | - | - |

Исполнитель работ по проведению лесопатологического обследования:

Фамилия, имя

и отчество (при наличии) Трокин Роман Николаевич Подпись 

Дата составления документа 15.07.2021

ВЫПИСКА ИЗ ГОСУДАРСТВЕННОГО ЛЕСНОГО РЕЕСТРА

на « 29 » июля 2021 г.

Орган государственной власти, осуществляющий ведение государственного лесного реестра на территории Саратовской области: **министерство природных ресурсов и экологии Саратовской области в лице первого заместителя министра-начальника управления лесного хозяйства Попова В.Г.**

Правообладатель земель лесного фонда на территории Саратовской области: **министерство природных ресурсов и экологии Саратовской области** (согласно п. 11 Положения о министерстве природных ресурсов и экологии Саратовской области, утвержденного постановлением Правительства Саратовской области от 08 октября 2013 г. № 537-П «Вопросы министерства природных ресурсов и экологии Саратовской области» и п.п. 2 п.1 ст. 83 Лесного кодекса РФ)

Заявитель: Государственное автономное учреждение Саратовской области «Саратовская межрайонная лесосеменная станция»

Информация по запрашиваемому лесному участку:

Собственность: Российской Федерации

Категория земель: земли лесного фонда

ХАРАКТЕРИСТИКА ЛЕСНОГО УЧАСТКА

Адрес (местоположение) лесного участка: Базарно-Карабулакский район

| | |
|-----------------------------|-------------------------------------|
| Лесничество | Базарно-Карабулакское |
| Участковое лесничество | Алексеевское |
| Общая площадь, га | 35,5 |
| Категория лесов | Защитные |
| Категория защитности лесов | Ценные леса: противозерозийные леса |
| Возможный вид использования | Заготовка древесины |

Таксационная характеристика лесного участка (по материалам лесоустройства 2020 г.):

| № квартала | № выдела | Площадь, га | Состав | Возраст | Высота | Диаметр | Бонитет | Тип леса | ТУМ | Полнота | Запас, м3/га |
|--------------|----------|-------------|---------------|---------|--------|---------|---------|----------|-----|---------|--------------|
| 33 | 19 | 9,5 | Культуры 10С | 69 | 21 | 28 | 2 | сдзл | С1 | 0,6 | 200 |
| 33 | 30 | 7,7 | Культуры 6С4Л | 69 | 23 | 24 | 1 | стр | А2 | 0,8 | 300 |
| 33 | 32 | 18,3 | Культуры 10С | 69 | 20 | 24 | 2 | стр | А2 | 0,7 | 220 |
| Итого | | 35,5 | | | | | | | | | |

Наименование, местонахождение юридического лица /ФИО физического лица/ - **лесопользователя (арендатора) отсутствует**

(договор аренды лесного участка, постоянное (бессрочное) пользование лесным участком, договор безвозмездного срочного пользования лесным участком, реквизиты договора, срок пользования)

Особые отметки: ОЗУ – участки лесов вокруг нас.пунктов и сад.товарищ.

Приложение: к акту лесопатологического обследования (инструментальный способ).

Первый заместитель министра -
начальник управления лесного
хозяйства

Попов В.Г.

ФИО

29.07.2021 Подпись

Дата



Карта-схема расположения и границы лесного участка Саратовская область

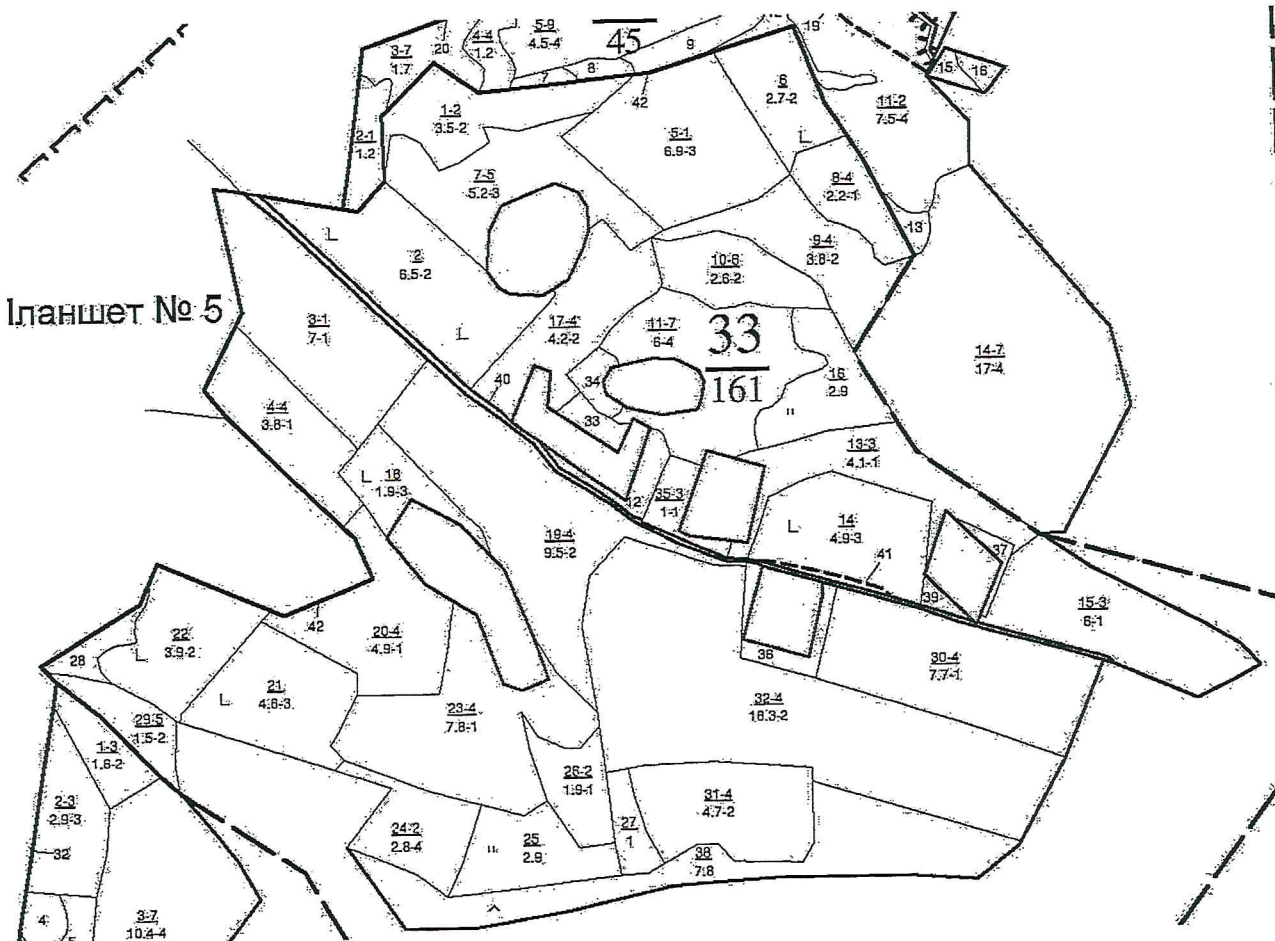
(субъект Российской Федерации, муниципальное образование)

Лесничество (лесопарк) **Базарно-Карабулакское**

(название)

Участковое лесничество **Алексеевское**, квартал 33

Собственность - Российской Федерации;

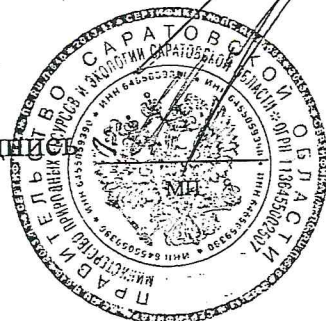


Первый заместитель министра -
 начальник управления лесного
 хозяйства
Попов В.Г.

ФИО

29.07.2021 Подпись

Дата



УТВЕРЖДАЮ:

Первый заместитель министра –
начальник управления лесного
хозяйства министерства
природных ресурсов и экологии
Саратовской области


_____ Попов В.Г.

« 09 » августа 20 21 г.

Акт
лесопатологического обследования № 008/03

лесных насаждений Базарно-Карабулакское (лесничество)
Саратовская область (субъект Российской Федерации)

Способ лесопатологического обследования: 1. Визуальный

2. Инструментальный

Место проведения:

| Участковое лесничество | Урочище (дача) | Квартал | Выдел | Площадь выдела, га | Лесопатологический выдел | Площадь лесопатологического выдела, га |
|------------------------|----------------|---------|-------|--------------------|--------------------------|--|
| Алексеевское | - | 33 | 32 | 18,3 | - | - |

Лесопатологическое обследование проведено на общей площади 18,3 га.

Кадастровый номер участка: _____
(для участков, предоставленных в постоянное (бессрочное) пользование, аренду)

Документ о праве пользования:

(тип документа о праве пользования, дата, номер, вид разрешенного использования лесов)

2. Инструментальное (детальное) обследование лесных насаждений.

2.1. Лесничество Базарно-Карабулакское

Участковое лесничество Алексеевское

Урочище (дача) _____ - Квартал 33 Выдел 32

Лесопатологический выдел -

Наличие ограничений или особенностей участка, влияющих на назначение СОМ:
Участки лесов вокруг населенных пунктов и садоводческих товариществ.

_____ (отметка о наличии ООПТ, ОЗУ, водоохранной зоны, радиоактивного загрязнения лесов, угрозы возникновения очагов вредных организмов или пожарной опасности в лесах).

2.2. Фактическая таксационная характеристика лесного насаждения соответствует (не соответствует) таксационному описанию (нужное подчеркнуть).

Причины несоответствия:

Неравномерность таксационных показателей

Ведомость участков с выявленными несоответствиями таксационным описаниям приведена в приложении 1 к Акту.

2.3. Состояние насаждений:

с нарушенной устойчивостью (средневзвешенная категория состояния $\geq 1,51$ -
 $\leq 4,50$)

с утраченной устойчивостью (средневзвешенная категория состояния $\geq 4,51$)

устойчивое (средневзвешенная категория состояния $< 1,50$)

2.4. Причины ослабления, повреждения, средневзвешенная категория состояния насаждения:

823 - Воздействия тяжести снега, повлекшие сильный изгиб или слом стволов деревьев в прошлые годы. СКС – 1,55

2.4.1. Заселено (отработано) стволовыми вредителями:

| Вид вредителя | Порода | Встречаемость заселённых деревьев, % от запаса породы | Встречаемость отработанных деревьев, % от запаса породы | Степень заселения лесного насаждения (слабая, средняя, сильная) |
|---------------|--------|---|---|---|
| 1 | 2 | 3 | 4 | 5 |
| | | | | |
| | | | | |

2.4.2. Повреждено огнем:

| Вид пожара | Порода | Состояние корневых лап | | Состояние корневой шейки | | Высушивание луба | | Обугленность древесины более 1/3 высоты ствола | |
|------------|--------|-----------------------------------|--|--|--|--|--|--|--|
| | | процент повреждённых огнём корней | процент деревьев с данным повреждением | Обугленность древесины корневой шейки по окружности (1/4; 2/4; 3/4; более 3/4) | процент деревьев с данным повреждением | по окружности (1/4; 2/4; 3/4; более 3/4) | процент деревьев с данным повреждением | по окружности ствола (менее 1/2; более 1/2) | процент деревьев с данным повреждением |
| 1 | 2 | 3 | 4 | 5 | 6 | 7 | 8 | 9 | 10 |
| | | | | | | | | | |
| | | | | | | | | | |

2.4.3. Поражено болезнями:

| Болезнь / возбудитель | Порода | Встречаемость, % от запаса насаждения | Степень поражения лесного насаждения (слабая, средняя, сильная) |
|-----------------------|--------|---------------------------------------|---|
| 1 | 2 | 3 | 4 |
| | | | |

2.5. Выборке подлежит 5,2 % деревьев (указывается общий % запаса деревьев, подлежащих рубке, от общего запаса насаждения),

В том числе:

без признаков ослабления _____ % (причины назначения) _____ ;

ослабленных _____ % (причины назначения) _____ ;

сильно ослабленных _____ % (причины назначения) _____ ;

усыхающих 0,6 % (причины назначения) 823 - снеголом _____ ;

свежего сухостоя _____ %;

свежего ветровала _____ %;

свежего бурелома _____ %;

старого сухостоя 4,6 %;

старого ветровала _____ %;

старого бурелома _____ %;

2.6. Полнота лесного насаждения после уборки деревьев, подлежащих рубке, составит 0,6

Критическая полнота для данной категории лесных насаждений и преобладающей породы составляет не лимитируется

ЗАКЛЮЧЕНИЕ к инструментальному обследованию участка.

Насаждение ослабленное, СКС насаждения 1,55. В соответствии с п. 19 Постановления Правительства Российской Федерации от 09.12.2020 N 2047 санитарно-оздоровительные мероприятия не назначаются.

С целью предотвращения негативных процессов, снижения ущерба от их воздействия, назначено:

| Участковое лесничество | Урочище (дача) | Квартал | Выдел | Площадь выдела, га | Лесопатологический выдел | Площадь лесопатологического выдела, га | Вид мероприятия | Площадь мероприятия, га | Породы | Доля выбранной древесины по запасу, % | Рекомендуемый срок проведения мероприятия |
|------------------------|----------------|---------|-------|--------------------|--------------------------|--|-----------------|-------------------------|--------|---------------------------------------|---|
| 1 | 2 | 3 | 4 | 5 | 6 | 7 | 8 | 9 | 10 | 11 | 12 |
| Алексеевское | - | 33 | 32 | 18,3 | - | - | - | - | - | - | - |

Ведомость временной пробной площади и абрис участка прилагаются (приложения 2 и 3 к Акту).

РЕКОМЕНДАЦИИ по проведению мероприятий, не относящихся к мероприятиям по предупреждению распространения вредных организмов.

Дата проведения ЛПО 25.06.2021 год.

Дата составления документа 15.07.2021

Исполнитель работ по проведению лесопатологического обследования:

Фамилия, имя

и отчество (при наличии) Трокин Роман Николаевич

Организация филиал ФБУ «Рослесозащита»-«ЦЗЛ Саратовской области»

Должность Инженер - лесопатолог I категории отдела защиты леса и лесопатологического мониторинга

Подпись 

Телефон 8 (8452) 62-00-15

Приложение 1
к акту лесопатологического обследования
утвержденному Приказом
Минприроды России
от 09.11.2020 № 910

Ведомость участков леса с выявленными несоответствиями таксационным описаниям

Субъект Российской Федерации Саратовская область Лесничество Базарно-Карабулакское
Участковое лесничество Алексеевское Урочище (лесная дача) _____

| Год проведения лесопатологического обследования | Номер квартала | Номер выдела | Площадь выдела, га | Целевое назначение лесов | Категория защитных лесов | ОЗУ | Источник данных | Номер лесопатологического выдела, га | Площадь лесопатологического выдела, га | Таксационная характеристика | | | | | | | | | | Заложено пробных площадей | |
|---|----------------|--------------|--------------------|--------------------------|--------------------------|---|-----------------|--------------------------------------|--|-----------------------------|--------|--------------|-------------------|---------------------|----------|---------|---------|--------------------------------------|-----------------|---------------------------|--|
| | | | | | | | | | | состав | порода | возраст, лет | средняя высота, м | средний диаметр, см | тип леса | полнота | фонитет | запас сърыаступший (общий) куб. м/га | количество, шт. | общая площадь, га | |
| 1 | 2 | 3 | 4 | 5 | 6 | 7 | 8 | 9 | 10 | 11 | 12 | 13 | 14 | 15 | 16 | 17 | 18 | 19 | 20 | 21 | |
| 2020 | 33 | 32 | 18,3 | Защитные леса | 142 | Участки лесов вокруг нас. пунктов и сад. товарищ. | ТО | × | × | 10С | С | 69 | 20 | 24 | СТР | 0,7 | 2 | 220 | × | × | |
| 2021 | 33 | 32 | 18,3 | Защитные леса | 142 | Участки лесов вокруг нас. пунктов и сад. товарищ. | Ф | - | - | 10С+Кло | С | 70 | 20 | 24 | СТР | 0,6 | 2 | 208,4 | 8* | 0,32 | |

Условные обозначения:

ТО - таксационные описания

Ф - фактическая характеристика лесного насаждения

142 - Протривоэрозийные леса

Исполнитель работ по проведению лесопатологического обследования:

Фамилия, имя
и отчество (при наличии)

Трокин Роман Николаевич

Подпись

Результаты проведения лесопатологического обследования лесных насаждений

за нонь 20 21 г.
Субъект Российской Федерации Саратовская область Лесничество Базарно-Карабулакское
Участковое лесничество Алексеевское Урочище (лесная дача) -

| Номер квартала | Номер выдела | Площадь выдела, га | Целевое название лесов | Категория защитных лесов | ОЗУ | Номер лесопатологического выдела | Площадь лесопатологического выдела, га | Таксационная характеристика лесного насаждения | | | | | | | | | | Число деревьев на временной пробной площади, шт | Распределение деревьев по категориям состояния, % от запаса | | | | | | | | | | Итого: | | Назначенные мероприятия | | | | |
|----------------|--------------|--------------------|------------------------|--------------------------|--|----------------------------------|--|--|--------|---------|-------------------|---------------------|----------|---------|---------|------------------|--------------------------|---|---|------|--------------------|-----|----------|-----|----------------|---------------|------------------|----------------|---------------|----------------|-------------------------|---------------------------|-------|-----|-------------|
| | | | | | | | | состав | порода | возраст | средняя высота, м | средний диаметр, см | тип леса | полнота | бонитет | запас, куб. м/га | без признаков ослабления | | ослабленные | | сильно ослабленные | | ущербные | | свежий востров | свежий дурдом | старый сухойстой | старый востров | старый дурдом | старый востров | старый дурдом | Полный рубок, % от запаса | Итого | вид | площадь, га |
| 33 | 32 | 18,3 | Защитные леса | 142 | Участки лесов вокруг объектов и сооружений | 7 | 8 | 9 | 10 | 11 | 12 | 13 | 14 | 15 | 16 | 17 | 18 | 19 | 20 | 21 | 22 | 23 | 24 | 25 | 26 | 27 | 28 | 29 | 30 | 31 | 32 | 33 | 34 | 35 | 36 |
| | | | | | | | | | С | 70* | 20 | 24 | СТР | 0,6* | 2 | 208,4* | 151 | 62,9 | 0 | 27,8 | 0 | 3,9 | 0 | 0,6 | 0 | 0 | 0 | 0 | 4,8 | 0 | 0 | 5,4 | | | |
| | | | | | | | | | Клю* | | | | | | | | 7 | 100 | 0 | 0 | 0 | 0 | 0 | 0 | 0 | 0 | 0 | 0 | 0 | 0 | 82,3 | | | | |
| | | | | | | | | | | | | | | | | | 158 | 64,0 | 0 | 27,1 | 0 | 3,7 | 0 | 0,6 | 0 | 0 | 0 | 4,6 | 0 | 0 | 5,2 | | | | |

Итого: Условные обозначения: И - деревья не подлежат рубке, Р - деревья подлежат рубке, * - показатели, не соответствующие таксационному описанию

Причины ослабления, повреждения:

823 - воздействия тяжести снега, повлекшие сильный изгиб или слом стволов деревьев в прошлые годы.

Категория защитных лесов:

142 - Противозональные леса

Назначенные мероприятия (вид): Без назначения

Исполнитель работ по проведению лесопатологического обследования:

Фамилия, имя

и отчество (при наличии)

Дата составления документа

15.07.2021

Трокин Роман Николаевич

Подпись

ВРЕМЕННАЯ ПРОБНАЯ ПЛОЩАДЬ № 1,2,3,4,5,6,7,8

1.1. Субъект Российской Федерации Саратовская область
Лесничество Базарно-Карабулакское Участковое лесничество Алексеевское
Урочище (дача) -
Квартал 33 Выдел 32 Площадь выдела 18,3 га.
Лесопатологический выдел - Площадь лесопатологического выдела - га.

1.2. Метод пересчета:
сплошной, ленты пересчета, круговые площадки постоянного радиуса, реласкопические площадки (нужное подчеркнуть)
Количество лент / площадок 8 шт. Размеры площадок (длина x ширина/радиус) 11,3 м.
Размер временной пробной площади: 0,32 га.

1.3. Фактическая таксационная характеристика насаждения:
Состав 10С+Кло возраст 70 лет, тип леса СТР полнота 0,6
бонитет 2 запас на га 208,4 кубм возобновление отсутствует


1.4. Номер очага вредных организмов _____
Тип очага вредных организмов: эпизодический, хронический (нужное подчеркнуть)
Фаза развития очага вредных организмов: начальная, нарастания численности, собственно вспышка, кризис (нужное подчеркнуть)

1.5. Причина ослабления, повреждения насаждения и время:
823 - воздействия тяжести снега, повлекшие сильный изгиб или слом стволов деревьев в прошлые годы.
2016 год

Состояние насаждения: С нарушенной устойчивостью (ослабленное)
Средневзвешенная категория состояния насаждения: 1,55

1.6. Назначенные мероприятия:
без назначения

Исполнитель работ по проведению лесопатологического обследования:

Фамилия, имя и отчество (при наличии) Трокин Роман Николаевич Подпись 

Дата составления документа: 15.07.2021

ВЕДОМОСТЬ ПЕРЕЧЕТА ДЕРЕВЬЕВ
(для сплошного, ленточного и перечеа на круговых площадках постоянного радиуса)

Порода: Сосна средневзвешенная категория состояния 1,57

| Ступени толщины, см | Количество деревьев по категориям состояния, шт | | | | | | | | | | | | | | | | Всего | |
|------------------------------------|---|---|------|---|------|---|------|---|----|----|-----------|----|----|-----------|----|----|---------------|-------------------------------------|
| | 1 | | 2 | | 3 | | 4 | | 5 | | 5 (а,б,в) | | | 5 (г,д,е) | | | шт./ куб.м | в том числе подлежит рубке, % |
| | Н | З | Н | З | Н | З | Н | З | Н | З | Н | З | О | Н | З | О | | |
| 1 | 2 | 3 | 4 | 5 | 6 | 7 | 8 | 9 | 10 | 11 | 12 | 13 | 14 | 15 | 16 | 17 | 18 | 19 |
| 8 | | | | | | | | | | | | | | 3 | | | 3/0,06 | 100 |
| 12 | 1 | | | | 1 | | | | | | | | | 5 | | | 7/0,43 | 71,4 |
| 16 | 1 | | 8 | | | | | | | | | | | 7 | | | 16/1,97 | 43,8 |
| 20 | 11 | | 9 | | 1 | | | | | | | | | 7 | | | 28/6,19 | 25,0 |
| 24 | 26 | | 12 | | 6 | | 1 | | | | | | | 1 | | | 46/17,07 | 4,3 |
| 28 | 18 | | 7 | | | | | | | | | | | | | | 25/14,13 | 0,0 |
| 32 | 9 | | 3 | | | | | | | | | | | | | | 12/9,55 | 0,0 |
| 36 | 8 | | 4 | | | | | | | | | | | | | | 12/12,72 | 0,0 |
| 40 | 2 | | | | | | | | | | | | | | | | 2/2,66 | 0,0 |
| 44 | | | | | | | | | | | | | | | | | | |
| 48 | | | | | | | | | | | | | | | | | | |
| 52 | | | | | | | | | | | | | | | | | | |
| 56 | | | | | | | | | | | | | | | | | | |
| 60 | | | | | | | | | | | | | | | | | | |
| Итого, шт | 76 | | 43 | | 8 | | 1 | | | | | | | 23 | | | 151 | 15,9 |
| Итого, куб.м | 40,7 | | 18,0 | | 2,50 | | 0,40 | | | | | | | 3,10 | | | 64,70 | 5,4 |
| Итого, % от запаса по породе | 62,9 | | 27,8 | | 3,9 | | 0,6 | | | | | | | 4,8 | | | 100,0 | 5,4 |

Причины назначения в рубку деревьев категорий состояния:

1

2

3

4

823 - воздействия тяжести снега, повлекшие сильный изгиб или слом стволов

Порода: Клен остролистный средневзвешенная категория состояния 1.0

| Ступени толщины, см | Количество деревьев по категориям состояния, шт | | | | | | | | | | | | | | | | Всего | | |
|---------------------------|---|---|---|---|---|---|---|---|----|----|-----------|----|----|-----------|----|----|---------------|-------------------------------------|--|
| | 1 | | 2 | | 3 | | 4 | | 5 | | 5 (а,б,в) | | | 5 (г,д,е) | | | шт./ куб.м | в том числе подлежит рубке, % | |
| | Н | З | Н | З | Н | З | Н | З | Н | З | Н | З | О | Н | З | О | | | |
| 1 | 2 | 3 | 4 | 5 | 6 | 7 | 8 | 9 | 10 | 11 | 12 | 13 | 14 | 15 | 16 | 17 | 18 | 19 | |
| 8 | | | | | | | | | | | | | | | | | | | |
| 12 | | | | | | | | | | | | | | | | | | | |
| 16 | 5 | | | | | | | | | | | | | | | | 5/1.1 | 0 | |
| 20 | 1 | | | | | | | | | | | | | | | | 1/0,35 | 0,0 | |
| 24 | 1 | | | | | | | | | | | | | | | | 1/0,51 | 0,0 | |
| 28 | | | | | | | | | | | | | | | | | | | |
| 32 | | | | | | | | | | | | | | | | | | | |
| 36 | | | | | | | | | | | | | | | | | | | |
| 40 | | | | | | | | | | | | | | | | | | | |
| 44 | | | | | | | | | | | | | | | | | | | |
| 48 | | | | | | | | | | | | | | | | | | | |
| 52 | | | | | | | | | | | | | | | | | | | |
| 56 | | | | | | | | | | | | | | | | | | | |
| 60 | | | | | | | | | | | | | | | | | | | |
| Итого, шт | 7 | | | | | | | | | | | | | | | | 7 | 0,0 | |
| Итого, куб.м | 2,0 | | | | | | | | | | | | | | | | 2,00 | 0,0 | |
| Итого, % от запаса | 100 | | | | | | | | | | | | | | | | 100,0 | 0,0 | |

Причины назначения в рубку деревьев категорий состояния:

1

2

3

4

По насаждению:

10С+Кло

средневзвешенная категория состояния

1,55

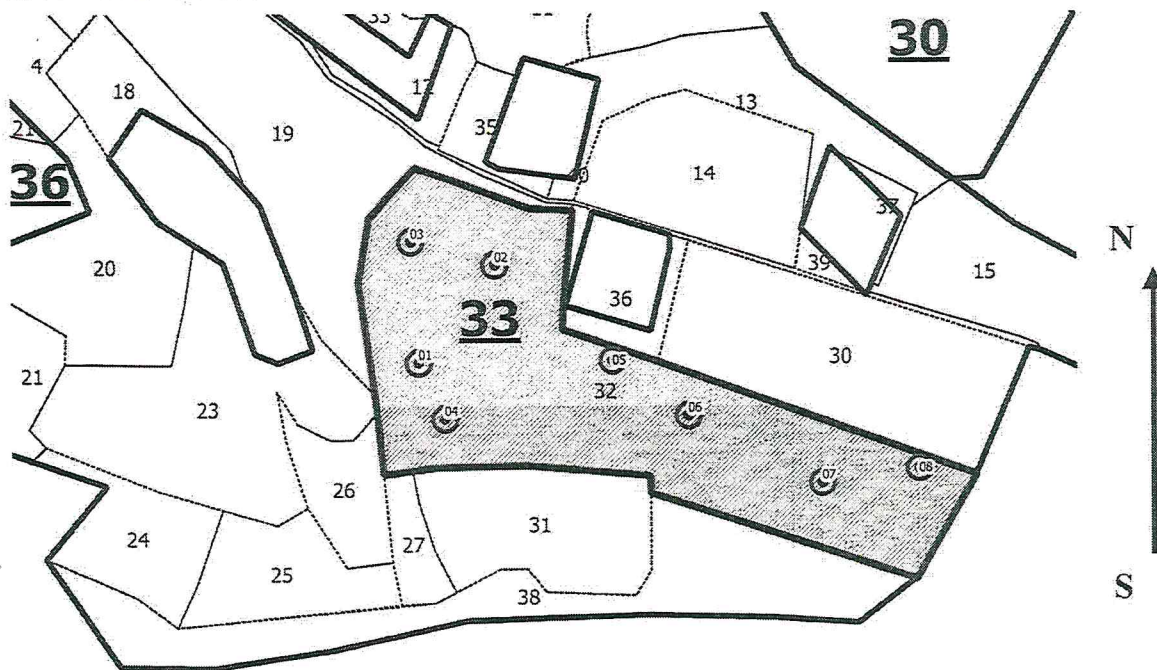
| Ступени толщины, см | Количество деревьев по категориям состояния, шт | | | | | | | | | | | | | | | | | Всего | |
|--|---|---|------|---|------|---|------|---|----|----|-----------|----|----|-----------|----|----|---------------|-------------------------------------|--|
| | 1 | | 2 | | 3 | | 4 | | 5 | | 5 (а,б,в) | | | 5 (г,д,е) | | | шт./ куб.м | в том числе подлежит рубке, % | |
| | Н | З | Н | З | Н | З | Н | З | Н | З | Н | З | О | Н | З | О | | | |
| 1 | 2 | 3 | 4 | 5 | 6 | 7 | 8 | 9 | 10 | 11 | 12 | 13 | 14 | 15 | 16 | 17 | 18 | 19 | |
| 8 | | | | | | | | | | | | | | 3 | | | 3/0,06 | 100 | |
| 12 | 1 | | | | 1 | | | | | | | | | 5 | | | 7/0,43 | 71,4 | |
| 16 | 6 | | 8 | | | | | | | | | | | 7 | | | 21/3,07 | 33,3 | |
| 20 | 12 | | 9 | | 1 | | | | | | | | | 7 | | | 29/6,54 | 24,1 | |
| 24 | 27 | | 12 | | 6 | | 1 | | | | | | | 1 | | | 47/17,58 | 4,3 | |
| 28 | 18 | | 7 | | | | | | | | | | | | | | 25/14,13 | 0 | |
| 32 | 9 | | 3 | | | | | | | | | | | | | | 12/9,55 | 0,0 | |
| 36 | 8 | | 4 | | | | | | | | | | | | | | 12/12,72 | 0,0 | |
| 40 | 2 | | | | | | | | | | | | | | | | 2/2,66 | 0,0 | |
| 44 | | | | | | | | | | | | | | | | | | | |
| 48 | | | | | | | | | | | | | | | | | | | |
| 52 | | | | | | | | | | | | | | | | | | | |
| 56 | | | | | | | | | | | | | | | | | | | |
| 60 | | | | | | | | | | | | | | | | | | | |
| Итого, шт | 83 | | 43 | | 8 | | 1 | | | | | | | 23 | | | 158 | 15,2 | |
| Итого, куб.м | 42,7 | | 18,0 | | 2,50 | | 0,40 | | | | | | | 3,10 | | | 66,70 | 5,2 | |
| Итого, % от запаса по насаждению | 64,0 | | 27,1 | | 3,7 | | 0,6 | | | | | | | 4,6 | | | 100,0 | 5,2 | |

Условные обозначения: Н - не заселено (не поражено, не повреждено). З - заселено стволовыми вредителями (поражено болезнями, повреждено огнем), О - отработано вредителями.

Абрис участка

Базарно-Карабулакского лесничества, Алексеевского участкового лесничества,
квартал 33, выдел 32, площадь 18,3 га

Масштаб 1: 10 000



Условные обозначения:
 граница обследуемого участка, граница кварталов,
 граница ленты (площадки), граница выделов


| № квартала | № выдела | № лесопатологического выдела | Размер ленты (круговые площадки) перечета | | | | | Координаты начала, конца и поворотных точек лент перечета / центров круговых площадок перечета | |
|------------|----------|------------------------------|---|----------|-----------|-----------|-------------|--|-----------------------|
| | | | № ленты (площадки) | длина, м | ширина, м | радиус, м | площадь, га | | |
| 33 | 32 | - | 01 | - | - | 11,3 | 0,04 | 52.23469 ⁰ | 46.31909 ⁰ |
| | | | 02 | - | - | 11,3 | 0,04 | 52.23584 ⁰ | 46.32058 ⁰ |
| | | | 03 | - | - | 11,3 | 0,04 | 52.23612 ⁰ | 46.31894 ⁰ |
| | | | 04 | - | - | 11,3 | 0,04 | 52.23402 ⁰ | 46.31960 ⁰ |
| | | | 05 | - | - | 11,3 | 0,04 | 52.23471 ⁰ | 46.32288 ⁰ |
| | | | 06 | - | - | 11,3 | 0,04 | 52.23405 ⁰ | 46.32436 ⁰ |
| | | | 07 | - | - | 11,3 | 0,04 | 52.23324 ⁰ | 46.32698 ⁰ |
| | | | 08 | - | - | 11,3 | 0,04 | 52.23341 ⁰ | 46.32889 ⁰ |

Пространственное размещение лесопатологических выделов
(включается в Акт при выделении лесопатологических выделов, для указания
пространственного расположения поврежденных и погибших насаждений)

| Номера точек | Координаты | | Длина, м |
|--------------|------------|---|----------|
| | - | - | - |
| | - | - | - |

Исполнитель работ по проведению лесопатологического обследования:

Фамилия, имя

и отчество (при наличии) Трокин Роман Николаевич Подпись 

Дата составления документа 15.07.2021

ВЫПИСКА ИЗ ГОСУДАРСТВЕННОГО ЛЕСНОГО РЕЕСТРА

на « 29 » июля 2021 г.

Орган государственной власти, осуществляющий ведение государственного лесного реестра на территории Саратовской области: **министерство природных ресурсов и экологии Саратовской области в лице первого заместителя министра-начальника управления лесного хозяйства Попова В.Г.**

Правообладатель земель лесного фонда на территории Саратовской области: **министерство природных ресурсов и экологии Саратовской области** (согласно п. 11 Положения о министерстве природных ресурсов и экологии Саратовской области, утвержденного постановлением Правительства Саратовской области от 08 октября 2013 г. № 537-П «Вопросы министерства природных ресурсов и экологии Саратовской области» и п.п. 2 п.1 ст. 83 Лесного кодекса РФ)

Заявитель: Государственное автономное учреждение Саратовской области «Саратовская межрайонная лесосеменная станция»

Информация по запрашиваемому лесному участку:

Собственность: Российской Федерации

Категория земель: земли лесного фонда

ХАРАКТЕРИСТИКА ЛЕСНОГО УЧАСТКА

Адрес (местоположение) лесного участка: Базарно-Карабулакский район

Лесничество Базарно-Карабулакское

Участковое лесничество Алексеевское

Общая площадь, га 35,5

Категория лесов Защитные

Категория защитности лесов Ценные леса: противоэрозионные леса

Возможный вид Заготовка древесины

использования

Таксационная характеристика лесного участка (по материалам лесоустройства 2020 г.):

| № квартала | № выдела | Площадь, га | Состав | Возраст | Высота | Диаметр | Бонитет | Тип леса | ТУМ | Полнога | Запас, м3/га |
|--------------|----------|-------------|---------------|---------|--------|---------|---------|----------|-----|---------|--------------|
| 33 | 19 | 9,5 | Культуры 10С | 69 | 21 | 28 | 2 | сдзл | С1 | 0,6 | 200 |
| 33 | 30 | 7,7 | Культуры 6С4Л | 69 | 23 | 24 | 1 | стр | А2 | 0,8 | 300 |
| 33 | 32 | 18,3 | Культуры 10С | 69 | 20 | 24 | 2 | стр | А2 | 0,7 | 220 |
| Итого | | 35,5 | | | | | | | | | |

Наименование, местонахождение юридического лица /ФИО физического лица/ - **лесопользователя (арендатора) отсутствует**

(договор аренды лесного участка, постоянное (бессрочное) пользование лесным участком, договор безвозмездного срочного пользования лесным участком, реквизиты договора, срок пользования)

Особые отметки: ОЗУ – участки лесов вокруг нас.пунктов и сад.товарищ.

Приложение: к акту лесопатологического обследования (инструментальный способ).

Первый заместитель министра -
начальник управления лесного
хозяйства

Попов В.Г.

ФИО

29.07.2021 Подпись

Дата



Карта-схема расположения и границы лесного участка

Саратовская область

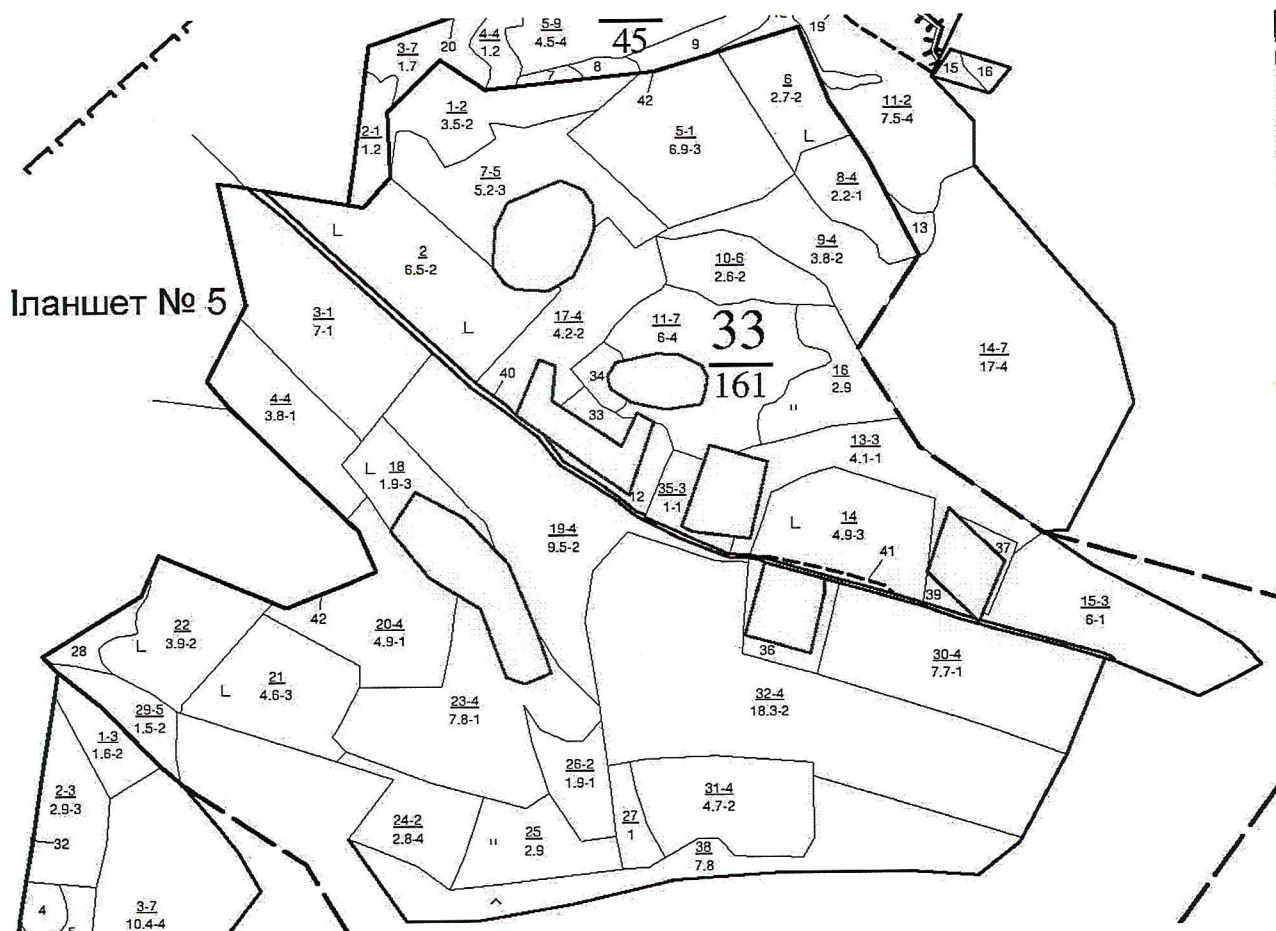
(субъект Российской Федерации, муниципальное образование)

Лесничество (лесопарк) **Базарно-Карабулакское**

(название)

Участковое лесничество **Алексеевское, квартал 33**

Собственность - Российской Федерации;



Первый заместитель министра -
начальник управления лесного
хозяйства

Попов В.Г.

ФИО

29.07.2021

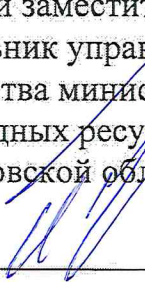
Дата

Подпись



УТВЕРЖДАЮ:

Первый заместитель министра –
начальник управления лесного
хозяйства министерства
природных ресурсов и экологии
Саратовской области


_____ Попов В.Г.

« 09 » августа 2021 г.

Акт
лесопатологического обследования № 009/03

лесных насаждений Базарно-Карабулакское (лесничество)
Саратовская область (субъект Российской Федерации)

Способ лесопатологического обследования: 1. Визуальный

2. Инструментальный

Место проведения:

| Участковое лесничество | Урочище (дача) | Квартал | Выдел | Площадь выдела, га | Лесопатологический выдел | Площадь лесопатологического выдела, га |
|------------------------|----------------|---------|-------|--------------------|--------------------------|--|
| Нееловское | - | 65 | 20 | 40,4 | 1 | 25,0 |

Лесопатологическое обследование проведено на общей площади 25,0 га.

Кадастровый номер участка: _____
(для участков, предоставленных в постоянное (бессрочное)
пользование, аренду)

Документ о праве пользования:

(тип документа о праве пользования, дата, номер, вид разрешенного использования лесов)

2. Инструментальное (детальное) обследование лесных насаждений.

2.1. Лесничество Базарно-Карабулакское

Участковое лесничество Нееловское

Урочище (дача) _____ - _____ Квартал 65 Выдел 20

Лесопатологический выдел 1

Наличие ограничений или особенностей участка, влияющих на назначение СОМ:

_____ (отметка о наличии ООПТ, ОЗУ, водоохранной зоны, радиоактивного загрязнения лесов, угрозы возникновения очагов вредных организмов или пожарной опасности в лесах).

2.2. Фактическая таксационная характеристика лесного насаждения соответствует (не соответствует) таксационному описанию (нужное подчеркнуть).

Причины несоответствия:

Неравномерность таксационных показателей

Ведомость участков с выявленными несоответствиями таксационным описаниям приведена в приложении 1 к Акту.

2.3. Состояние насаждений:

с нарушенной устойчивостью (средневзвешенная категория состояния $\geq 1,51 - \leq 4,50$)

с утраченной устойчивостью (средневзвешенная категория состояния $\geq 4,51$)

устойчивое (средневзвешенная категория состояния $< 1,50$)

2.4. Причины ослабления, повреждения, средневзвешенная категория состояния насаждения:

Засуха (830), СКС – 1,44.

2.4.1. Заселено (отработано) стволовыми вредителями:

| Вид вредителя | Порода | Встречаемость заселённых деревьев, % от запаса породы | Встречаемость отработанных деревьев, % от запаса породы | Степень заселения лесного насаждения (слабая, средняя, сильная) |
|---------------|--------|---|---|---|
| 1 | 2 | 3 | 4 | 5 |
| | | | | |
| | | | | |

2.4.2. Повреждено огнем:

| Вид пожара | Порода | Состояние корневых лап | | Состояние корневой шейки | | Высушивание луба | | Обугленность древесины более 1/3 высоты ствола | |
|------------|--------|-----------------------------------|--|--|--|--|--|--|--|
| | | процент повреждённых огнём корней | процент деревьев с данным повреждением | Обугленность древесины корневой шейки по окружности (1/4; 2/4; 3/4; более 3/4) | процент деревьев с данным повреждением | по окружности (1/4; 2/4; 3/4; более 3/4) | процент деревьев с данным повреждением | по окружности ствола (менее 1/2; более 1/2) | процент деревьев с данным повреждением |
| 1 | 2 | 3 | 4 | 5 | 6 | 7 | 8 | 9 | 10 |
| | | | | | | | | | |
| | | | | | | | | | |

2.4.3. Поражено болезнями:

| Болезнь / возбудитель | Порода | Встречаемость, % от запаса насаждения | Степень поражения лесного насаждения (слабая, средняя, сильная) |
|-----------------------|--------|---------------------------------------|---|
| 1 | 2 | 3 | 4 |
| | | | |
| | | | |

2.5. Выборке подлежит 5,6 % деревьев (указывается общий % запаса деревьев, подлежащих рубке, от общего запаса насаждения),

В том числе:

без признаков ослабления _____ % (причины назначения) _____;

ослабленных _____ % (причины назначения) _____;

сильно ослабленных _____ % (причины назначения) _____;

усыхающих _____ % (причины назначения) _____;

свежего сухостоя _____ %;

свежего ветровала _____ %;

свежего бурелома _____ %;

старого сухостоя 5,6 %;

старого ветровала _____ %;

старого бурелома _____ %;

2.6. Полнота лесного насаждения после уборки деревьев, подлежащих рубке, составит 0,8

Критическая полнота для данной категории лесных насаждений и преобладающей породы составляет 0,3

ЗАКЛЮЧЕНИЕ к инструментальному обследованию участка.

Насаждение устойчивое, СКС насаждения 1,44. В соответствии с п. 19 Постановления Правительства Российской Федерации от 09.12.2020 N 2047 санитарно-оздоровительные мероприятия не назначаются.

С целью предотвращения негативных процессов, снижения ущерба от их воздействия, назначено:

| Участковое лесничество | Урочище (дача) | Квартал | Выдел | Площадь выдела, га | Лесопатологический выдел | Площадь лесопатологического выдела, га | Вид мероприятия | Площадь мероприятия, га | Породы | Доля выбираемой древесины по запису, % | Рекомендуемый срок проведения мероприятия |
|------------------------|----------------|---------|-------|--------------------|--------------------------|--|-----------------|-------------------------|--------|--|---|
| 1 | 2 | 3 | 4 | 5 | 6 | 7 | 8 | 9 | 10 | 11 | 12 |
| Нееловское | - | 65 | 20 | 40,4 | 1 | 25,0 | - | - | - | - | - |

Ведомость временной пробной площади и абрис участка прилагаются (приложения 2 и 3 к Акту).

РЕКОМЕНДАЦИИ по проведению мероприятий, не относящихся к мероприятиям по предупреждению распространения вредных организмов.

Дата проведения ЛПО 25.06.2021 год

Дата составления документа 15.07.2021

Исполнитель работ по проведению лесопатологического обследования:


Фамилия, имя

и отчество (при наличии) Трокин Роман Николаевич

Организация филиал ФБУ «Рослесозащита»-«ЦЗЛ Саратовской области»

Должность инженер - лесопатолог I категории отдела защиты леса и

лесопатологического мониторинга

Подпись 

Телефон 8 (8452) 62-00-15

Ведомость участков леса с выявленными несоответствиями таксационным описаниям

Субъект Российской Федерации Саратовская область Лесничество Базарно-Карабулакское
Участковое лесничество Несловское Урочище (лесная дача) -

| Год проведения лесоучастков | Номер квартала | Номер выдела | Площадь выдела, га | Целевое назначение лесов | Категория защитных лесов | ОЗУ | Источник данных | Номер лесопатологического | Площадь лесопатологического выдела, га | состав | порода | возраст, лет | средняя высота, м | средний диаметр, см | тип леса | полнота | бонитет | запас сырпастуший (объем) куб. м/га | Запробено пробных площадей | |
|--------------------------------|----------------|--------------|--------------------|--------------------------|--------------------------|-----|-----------------|------------------------------|--|---------------|--------|--------------|-------------------|------------------------|----------|---------|---------|---|-------------------------------|-------------------|
| | | | | | | | | | | | | | | | | | | | количество, шт. | общая площадь, га |
| 1 | 2 | 3 | 4 | 5 | 6 | 7 | 8 | 9 | 10 | 11 | 12 | 13 | 14 | 15 | 16 | 17 | 18 | 19 | 20 | 21 |
| 2020 | 65 | 20 | 40,4 | Защитные леса | Противопожарные | - | ТО | × | × | 10Д | Д | 80 | 18 | 28 | ДУЗМ | 0,7 | 4 | 160 | × | × |
| 2021 | 65 | 20 | 40,4 | Защитные леса | Противопожарные | - | Ф | 1 | 25,0 | 9Д1КЛО+ ОС | Д | 81 | 18 | 24 | ДУЗМ | 0,8 | 4 | 188,8 | 8* | 0,32 |

Условные обозначения:

ТО - таксационные описания

Ф - фактическая характеристика лесного насаждения

Примечание: - * Круговые площадки постоянного радиуса (8 шт)

Исполнитель работ по проведению лесопатологического обследования:

Фамилия, имя

и отчество (при наличии)

Трокин Роман Николаевич

Подпись



ВРЕМЕННАЯ ПРОБНАЯ ПЛОЩАДЬ № 1,2,3,4,5,6,7,8

1.1 Субъект Российской Федерации Саратовская область
Лесничество Базарно-Карабулакское Участковое лесничество Несловское
Урочище (дача) _____
Квартал 65 Выдел 20 Площадь выдела 40,4 га.
Лесопатологический выдел 1 Площадь лесопатологического выдела 25,0 га.

1.2. Метод перече́та:
сплошной, ленты перече́та, круговые площадки постоянного радиуса, реласкопические площадки (нужное подчеркнуть)
Количество лент / площадок 8 шт. Размеры площадок (длина x ширина/радиус) 11,3 м.
Размер временной пробной площади: 0,32 га.

1.3. Фактическая таксационная характеристика насаждения:
Состав 9Д1КЛО+ОС возраст 81 лет; тип леса ДУЗМ полнота 0,8
бонитет 4 запас на га 188,8 кубм возобновление отсутствует

1.4. Номер очага вредных организмов _____

Тип очага вредных организмов: эпизодический, хронический (нужное подчеркнуть)

Фаза развития очага вредных организмов: начальная, нарастания численности, собственно вспышка, кризис (нужное подчеркнуть)

1.5. Причина ослабления, повреждения насаждения и время:


Засуха (830) 2010-2011 год

Состояние насаждения: _____ Устойчивое: _____
Средневзвешенная категория состояния насаждения: 1,44

1.6. Назначенные мероприятия:

без назначения

Исполнитель работ по проведению лесопатологического обследования:

Фамилия, имя и отчество (при наличии) Трокин Роман Николаевич Подпись 

Дата составления документа: 15.07.2021

ВЕДОМОСТЬ ПЕРЕЧЕТА ДЕРЕВЬЕВ
(для сплошного, ленточного и перече́та на круговых площадках постоянного радиуса)

Порода: Дуб средневзвешенная категория состояния 1,50

| Ступени толщины, см | Количество деревьев по категориям состояния, шт | | | | | | | | | | | | | | | | Всего | |
|------------------------------------|---|---|------|---|-----|---|---|---|----|----|-----------|----|----|-----------|----|----|---------------|-------------------------------------|
| | 1 | | 2 | | 3 | | 4 | | 5 | | 5 (а,б,в) | | | 5 (г,д,е) | | | шт./ куб.м | в том числе подлежит рубке, % |
| | Н | З | Н | З | Н | З | Н | З | Н | З | Н | З | О | Н | З | О | | |
| 1 | 2 | 3 | 4 | 5 | 6 | 7 | 8 | 9 | 10 | 11 | 12 | 13 | 14 | 15 | 16 | 17 | 18 | 19 |
| 8 | | | | | | | | | | | | | | | | | 0 | 0 |
| 12 | | | 2 | | | | | | | | | | | 8 | | | 10/0,6 | 80 |
| 16 | 6 | | 6 | | 3 | | | | | | | | | | | | 15/1,8 | 0 |
| 20 | 18 | | 12 | | | | | | | | | | | 6 | | | 36/7,56 | 16,7 |
| 24 | 35 | | 6 | | 1 | | | | | | | | | 2 | | | 44/14,96 | 4,6 |
| 28 | 16 | | 6 | | | | | | | | | | | 2 | | | 24/12,0 | 8,3 |
| 32 | 10 | | 1 | | | | | | | | | | | | | | 11/7,48 | 0,0 |
| 36 | 4 | | | | | | | | | | | | | | | | 4/3,6 | 0,0 |
| 40 | | | | | | | | | | | | | | | | | | |
| 44 | | | | | | | | | | | | | | | | | | |
| 48 | | | | | | | | | | | | | | | | | | |
| 52 | | | | | | | | | | | | | | | | | | |
| 56 | | | | | | | | | | | | | | | | | | |
| 60 | | | | | | | | | | | | | | | | | | |
| Итого, шт | 89 | | 33 | | 4 | | | | | | | | | 18 | | | 144 | 12,5 |
| Итого, куб.м | 34,8 | | 9,1 | | 0,7 | | | | | | | | | 3,4 | | | 48,00 | 7,1 |
| Итого, % от запаса по породе | 72,5 | | 19,0 | | 1,5 | | | | | | | | | 7,1 | | | 100,0 | 7,1 |

Причины назначения в рубку деревьев категорий состояния:

1

2

3

4

Порода: Клен средневзвешенная категория состояния 1,13

| Ступени толщины, см | Количество деревьев по категориям состояния, шт | | | | | | | | | | | | | | | | Всего | |
|---------------------------|---|---|------|---|---|---|---|---|----|----|-----------|----|----|-----------|----|----|---------------|-------------------------------------|
| | 1 | | 2 | | 3 | | 4 | | 5 | | 5 (а,б,в) | | | 5 (г,д,е) | | | шт./ куб.м | в том числе подлежит рубке, % |
| | Н | З | Н | З | Н | З | Н | З | Н | З | Н | З | О | Н | З | О | | |
| 1 | 2 | 3 | 4 | 5 | 6 | 7 | 8 | 9 | 10 | 11 | 12 | 13 | 14 | 15 | 16 | 17 | 18 | 19 |
| 8 | 2 | | | | | | | | | | | | | | | | 2/0,05 | |
| 12 | 13 | | | | | | | | | | | | | | | | 13/0,83 | |
| 16 | 14 | | | | | | | | | | | | | | | | 14/1,82 | |
| 20 | 8 | | | | | | | | | | | | | | | | 8/1,76 | |
| 24 | 2 | | | | | | | | | | | | | | | | 2/0,7 | |
| 28 | | | 2 | | | | | | | | | | | | | | 2/1,02 | |
| 32 | 2 | | | | | | | | | | | | | | | | 2/1,38 | |
| 36 | | | | | | | | | | | | | | | | | | |
| 40 | | | | | | | | | | | | | | | | | | |
| 44 | | | | | | | | | | | | | | | | | | |
| 48 | | | | | | | | | | | | | | | | | | |
| 52 | | | | | | | | | | | | | | | | | | |
| 56 | | | | | | | | | | | | | | | | | | |
| 60 | | | | | | | | | | | | | | | | | | |
| Итого, шт | 41 | | 2 | | | | | | | | | | | | | | 43 | |
| Итого, куб.м | 6,6 | | 1,00 | | | | | | | | | | | | | | 7,60 | |
| Итого, % от запаса | 86,8 | | 13,2 | | | | | | | | | | | | | | 100,0 | |

Причины назначения в рубку деревьев категорий состояния:

1

2

3

4

Порода: Осина средневзвешенная категория состояния 1,35

| Ступени толщины, см | Количество деревьев по категориям состояния, шт | | | | | | | | | | | | | | | | Всего | |
|---------------------------|---|---|------|---|---|---|---|---|----|----|-----------|----|----|-----------|----|----|---------------|-------------------------|
| | 1 | | 2 | | 3 | | 4 | | 5 | | 5 (а,б,в) | | | 5 (г,д,е) | | | шт./ куб.м | в том числе подлежит |
| | Н | З | Н | З | Н | З | Н | З | Н | З | Н | З | О | Н | З | О | | |
| 1 | 2 | 3 | 4 | 5 | 6 | 7 | 8 | 9 | 10 | 11 | 12 | 13 | 14 | 15 | 16 | 17 | 18 | 19 |
| 8 | | | | | | | | | | | | | | | | | | |
| 12 | 3 | | | | | | | | | | | | | | | | 3/0,18 | |
| 16 | 2 | | | | | | | | | | | | | | | | 2/0,28 | |
| 20 | 4 | | | | | | | | | | | | | | | | 4/1,0 | |
| 24 | | | | | | | | | | | | | | | | | | |
| 28 | | | 3 | | | | | | | | | | | | | | 3/1,74 | |
| 32 | 2 | | | | | | | | | | | | | | | | 2/1,6 | |
| 36 | | | | | | | | | | | | | | | | | | |
| 40 | | | | | | | | | | | | | | | | | | |
| 44 | | | | | | | | | | | | | | | | | | |
| 48 | | | | | | | | | | | | | | | | | | |
| 52 | | | | | | | | | | | | | | | | | | |
| 56 | | | | | | | | | | | | | | | | | | |
| 60 | | | | | | | | | | | | | | | | | | |
| Итого, шт | 11 | | 3 | | | | | | | | | | | | | | 14 | |
| Итого, куб.м | 3,1 | | 1,70 | | | | | | | | | | | | | | 4,80 | |
| Итого, % от запаса | 64,6 | | 35,4 | | | | | | | | | | | | | | 100,0 | |

Причины назначения в рубку деревьев категорий состояния:

1

2

3

4

По насаждению:

9Д1Кло+Ос

средневзвешенная категория состояния

1,44

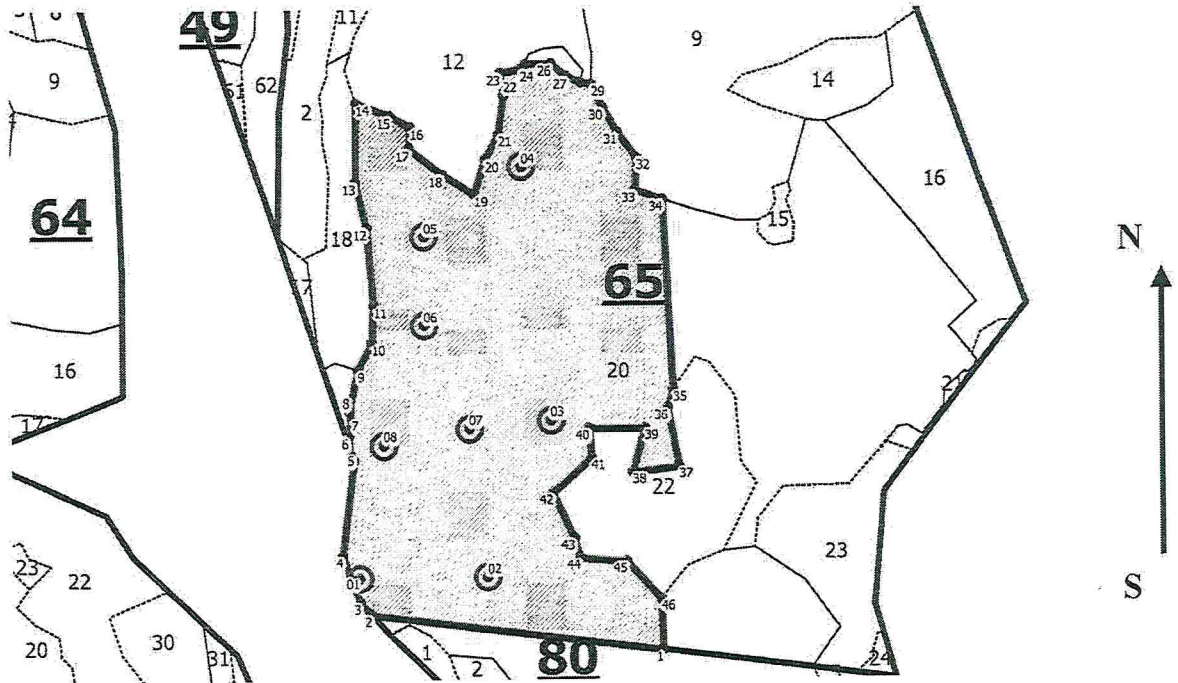
| Ступени толщины, см | Количество деревьев по категориям состояния, шт | | | | | | | | | | | | | | | | Всего | |
|--|---|---|------|---|-----|---|---|---|----|----|-----------|----|----|-----------|----|----|---------------|-------------------------------------|
| | 1 | | 2 | | 3 | | 4 | | 5 | | 5 (а,б,в) | | | 5 (г,д,е) | | | шт./ куб.м | в том числе подлежит рубке, % |
| | Н | З | Н | З | Н | З | Н | З | Н | З | Н | З | О | Н | З | О | | |
| 1 | 2 | 3 | 4 | 5 | 6 | 7 | 8 | 9 | 10 | 11 | 12 | 13 | 14 | 15 | 16 | 17 | 18 | 19 |
| 8 | 2 | | | | | | | | | | | | | | | | 2/0,05 | 0 |
| 12 | 16 | | 2 | | | | | | | | | | | 8 | | | 26/1,61 | 30,8 |
| 16 | 22 | | 6 | | 3 | | | | | | | | | | | | 31/3,9 | 0 |
| 20 | 30 | | 12 | | | | | | | | | | | 6 | | | 48/10,32 | 12,5 |
| 24 | 37 | | 6 | | 1 | | | | | | | | | 2 | | | 46/15,66 | 4,4 |
| 28 | 16 | | 11 | | | | | | | | | | | 2 | | | 29/14,76 | 6,9 |
| 32 | 14 | | 1 | | | | | | | | | | | | | | 15/10,46 | 0,0 |
| 36 | 4 | | | | | | | | | | | | | | | | 4/3,6 | 0,0 |
| 40 | | | | | | | | | | | | | | | | | | |
| 44 | | | | | | | | | | | | | | | | | | |
| 48 | | | | | | | | | | | | | | | | | | |
| 52 | | | | | | | | | | | | | | | | | | |
| 56 | | | | | | | | | | | | | | | | | | |
| 60 | | | | | | | | | | | | | | | | | | |
| Итого, шт | 141 | | 38 | | 4 | | | | | | | | | 18 | | | 201 | 9,0 |
| Итого, куб.м | 44,5 | | 11,8 | | 0,7 | | | | | | | | | 3,4 | | | 60,40 | 5,6 |
| Итого, % от запаса по насаждению | 73,7 | | 19,5 | | 1,2 | | | | | | | | | 5,6 | | | 100,0 | 5,6 |

Условные обозначения: Н - не заселено (не поражено, не повреждено). З - заселено стволовыми вредителями (поражено болезнями, повреждено огнем), О - отработано вредителями.

Абрис участка

Базарно-Карабулакского лесничества, Нееловского участкового лесничества,
квартал 65, выдел 20, л/п выдел 1, площадь 25,0 га

Масштаб 1: 10 000



Условные обозначения: граница обследуемого участка, граница кварталов,
 граница ленты (площадки), граница выделов


| № квартала | № выдела | № лесопатологического выдела | Размер ленты (круговые площадки) перечета | | | | | Координаты начала, конца и поворотных точек лент перечета / центров круговых площадок перечета | |
|------------|----------|------------------------------|---|----------|-----------|-----------|-------------|--|-----------------------|
| | | | № ленты (площадки) | длина, м | ширина, м | радиус, м | площадь, га | | |
| 65 | 20 | 1 | 01 | - | - | 11,3 | 0,04 | 52.30087 ⁰ | 46.46801 ⁰ |
| | | | 02 | - | - | 11,3 | 0,04 | 52.30088 ⁰ | 46.47051 ⁰ |
| | | | 03 | - | - | 11,3 | 0,04 | 52.30273 ⁰ | 46.47175 ⁰ |
| | | | 04 | - | - | 11,3 | 0,04 | 52.30574 ⁰ | 46.47121 ⁰ |
| | | | 05 | - | - | 11,3 | 0,04 | 52.30492 ⁰ | 46.46931 ⁰ |
| | | | 06 | - | - | 11,3 | 0,04 | 52.30387 ⁰ | 46.46974 ⁰ |
| | | | 07 | - | - | 11,3 | 0,04 | 52.30263 ⁰ | 46.47017 ⁰ |
| | | | 08 | - | - | 11,3 | 0,04 | 52.30244 ⁰ | 46.46851 ⁰ |

Пространственное размещение лесопатологических выделов
(включается в Акт при выделении лесопатологических выделов, для указания пространственного расположения поврежденных и погибших насаждений)

| Номера точек | Координаты | | Длина, м |
|--------------|------------------------|------------------------|----------|
| 1 | 52.299997 ⁰ | 46.473890 ⁰ | 388 |
| 2 | 52.300436 ⁰ | 46.468241 ⁰ | 22 |
| 3 | 52.300587 ⁰ | 46.468027 ⁰ | 66 |
| 4 | 52.301145 ⁰ | 46.467683 ⁰ | 125 |
| 5 | 52.302260 ⁰ | 46.467919 ⁰ | 23 |
| 6 | 52.302454 ⁰ | 46.467812 ⁰ | 24 |
| 7 | 52.302668 ⁰ | 46.467876 ⁰ | 19 |
| 8 | 52.302840 ⁰ | 46.467834 ⁰ | 56 |
| 9 | 52.303333 ⁰ | 46.468005 ⁰ | 41 |
| 10 | 52.303655 ⁰ | 46.468284 ⁰ | 50 |
| 11 | 52.304106 ⁰ | 46.468327 ⁰ | 103 |
| 12 | 52.305028 ⁰ | 46.468198 ⁰ | 61 |
| 13 | 52.305565 ⁰ | 46.467984 ⁰ | 103 |
| 14 | 52.306488 ⁰ | 46.468005 ⁰ | 48 |
| 15 | 52.306337 ⁰ | 46.468670 ⁰ | 30 |
| 16 | 52.306209 ⁰ | 46.469057 ⁰ | 29 |
| 17 | 52.305951 ⁰ | 46.469035 ⁰ | 55 |
| 18 | 52.305651 ⁰ | 46.469679 ⁰ | 50 |
| 19 | 52.305415 ⁰ | 46.470301 ⁰ | 48 |
| 20 | 52.305822 ⁰ | 46.470516 ⁰ | 38 |
| 21 | 52.306123 ⁰ | 46.470773 ⁰ | 51 |
| 22 | 52.306573 ⁰ | 46.470880 ⁰ | 29 |
| 23 | 52.306831 ⁰ | 46.470816 ⁰ | 27 |
| 24 | 52.306874 ⁰ | 46.471202 ⁰ | 10 |
| 25 | 52.306938 ⁰ | 46.471310 ⁰ | 34 |
| 26 | 52.306938 ⁰ | 46.471803 ⁰ | 26 |
| 27 | 52.306788 ⁰ | 46.472104 ⁰ | 19 |
| 28 | 52.306724 ⁰ | 46.472361 ⁰ | 15 |
| 29 | 52.306702 ⁰ | 46.472576 ⁰ | 34 |
| 30 | 52.306423 ⁰ | 46.472790 ⁰ | 36 |
| 31 | 52.306144 ⁰ | 46.473069 ⁰ | 42 |
| 32 | 52.305844 ⁰ | 46.473434 ⁰ | 43 |
| 33 | 52.305458 ⁰ | 46.473412 ⁰ | 37 |
| 34 | 52.305350 ⁰ | 46.473932 ⁰ | 253 |
| 35 | 52.303076 ⁰ | 46.474120 ⁰ | 25 |
| 36 | 52.302861 ⁰ | 46.474013 ⁰ | 78 |
| 37 | 52.302175 ⁰ | 46.474228 ⁰ | 62 |
| 38 | 52.302110 ⁰ | 46.473327 ⁰ | 59 |
| 39 | 52.302625 ⁰ | 46.473563 ⁰ | 73 |
| 40 | 52.302625 ⁰ | 46.472490 ⁰ | 38 |
| 41 | 52.302282 ⁰ | 46.472533 ⁰ | 68 |
| 42 | 52.301874 ⁰ | 46.471782 ⁰ | 66 |
| 43 | 52.301338 ⁰ | 46.472189 ⁰ | 27 |
| 44 | 52.301102 ⁰ | 46.472297 ⁰ | 62 |
| 45 | 52.301059 ⁰ | 46.473198 ⁰ | 68 |
| 46 | 52.300608 ⁰ | 46.473863 ⁰ | 68 |

Исполнитель работ по проведению лесопатологического обследования:

Фамилия, имя

и отчество (при наличии) Трокин Роман Николаевич Подпись 

Дата составления документа 15.07.2021

ВЫПИСКА ИЗ ГОСУДАРСТВЕННОГО ЛЕСНОГО РЕЕСТРА

на «29» апреля 2021 г.

Орган государственной власти, осуществляющий ведение государственного лесного реестра на территории Саратовской области: **министерство природных ресурсов и экологии Саратовской области в лице первого заместителя министра-начальника управления лесного хозяйства Попова В.Г.**

Правообладатель земель лесного фонда на территории Саратовской области: **министерство природных ресурсов и экологии Саратовской области** (согласно п. 11 Положения о министерстве природных ресурсов и экологии Саратовской области, утвержденного постановлением Правительства Саратовской области от 08 октября 2013 г. № 537-П «Вопросы министерства природных ресурсов и экологии Саратовской области» и п.п. 2 п.1 ст. 83 Лесного кодекса РФ)

Заявитель: Государственное автономное учреждение Саратовской области «Саратовская межрайонная лесосеменная станция»

Информация по запрашиваемому лесному участку:

Собственность: Российской Федерации

Категория земель: земли лесного фонда

ХАРАКТЕРИСТИКА ЛЕСНОГО УЧАСТКА

Адрес (местоположение) лесного участка: Базарно-Карабулакский район

Лесничество Базарно-Карабулакское

Участковое лесничество Нееловское

Общая площадь, га 25,0

Категория лесов Защитные

Категория защитности лесов Ценные леса: противозерозийные леса

Возможный вид Заготовка древесины

использования

Таксационная характеристика лесного участка (по материалам лесоустройства 2020 г.):

| № квартала | № выдела | Площадь, га | Состав | Возраст | Высота | Диаметр | Бонитет | Тип леса | ТУМ | Полнота | Запас, м3/га |
|--------------|----------|-------------|--------|---------|--------|---------|---------|----------|-----|---------|--------------|
| 65 | ч20 | 25,0 | 10Днп | 80 | 18 | 28 | 4 | дузм | С1 | 0,7 | 160 |
| Итого | | 25,0 | | | | | | | | | |

Наименование, местонахождение юридического лица /ФИО физического лица/ - **лесопользователя (арендатора) отсутствует**

(договор аренды лесного участка, постоянное (бессрочное) пользование лесным участком, договор безвозмездного срочного пользования лесным участком, реквизиты договора, срок пользования)

Особые отметки: нет.

Приложение: к акту лесопатологического обследования (инструментальный способ).

Первый заместитель министра -
начальник управления лесного
хозяйства

Попов В.Г.

ФИО

29.04.2021

Дата

Подпись



Handwritten mark

Карта-схема расположения и границы лесного участка

Саратовская область

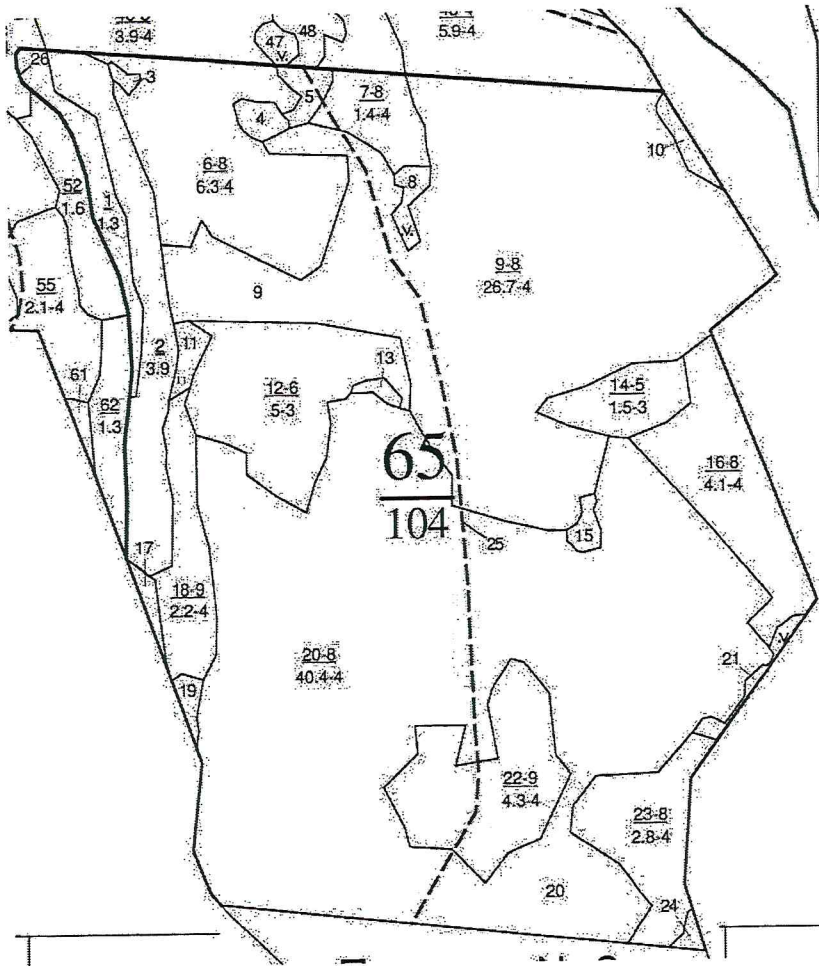
(субъект Российской Федерации, муниципальное образование)

Лесничество (лесопарк) **Базарно-Карабулакское**

(название)

Участковое лесничество **Нееловское, квартал 65**

Собственность - Российской Федерации;



Первый заместитель министра -
начальник управления лесного
хозяйства
Попов В.Г.

ФИО

29.04.2021 Подпись

Дата



УТВЕРЖДАЮ:

Первый заместитель министра –
начальник управления лесного
хозяйства министерства
природных ресурсов и экологии
Саратовской области


_____ Попов В.Г.

« 09 » августа 2021 г.

Акт
лесопатологического обследования № 010/03

лесных насаждений Базарно-Карабулакское (лесничество)
Саратовская область (субъект Российской Федерации)

Способ лесопатологического обследования: 1. Визуальный

2. Инструментальный

Место проведения:

| Участковое лесничество | Урочище (дача) | Квартал | Выдел | Площадь выдела, га | Лесопатологический выдел | Площадь лесопатологического выдела, га |
|------------------------|----------------|---------|-------|--------------------|--------------------------|--|
| Нееловское | - | 105 | 34 | 0,7 | - | - |

Лесопатологическое обследование проведено на общей площади 0,7 га.

Кадастровый номер участка: _____
(для участков, предоставленных в постоянное (бессрочное) пользование, аренду)

Документ о праве пользования:

(тип документа о праве пользования, дата, номер, вид разрешенного использования лесов)

2. Инструментальное (детальное) обследование лесных насаждений.

2.1. Лесничество Базарно-Карабулакское

Участковое лесничество Нееловское

Урочище (дача) _____ - _____ Квартал 105 Выдел 34

Лесопатологический выдел _____ - _____

Наличие ограничений или особенностей участка, влияющих на назначение СОМ:

_____ (отметка о наличии ООПТ, ОЗУ, водоохранной зоны, радиоактивного загрязнения лесов, угрозы возникновения очагов вредных организмов или пожарной опасности в лесах).

2.2. Фактическая таксационная характеристика лесного насаждения соответствует (не соответствует) таксационному описанию (нужное подчеркнуть).

Причины несоответствия:

Ошибка лесоустройства

Ведомость участков с выявленными несоответствиями таксационным описаниям приведена в приложении 1 к Акту.

2.3. Состояние насаждений:

с нарушенной устойчивостью (средневзвешенная категория состояния $\geq 1,51$ - $\leq 4,50$)

с утраченной устойчивостью (средневзвешенная категория состояния $\geq 4,51$)

устойчивое (средневзвешенная категория состояния $< 1,50$)

2.4. Причины ослабления, повреждения, средневзвешенная категория состояния насаждения:

823 - Воздействие тяжести снега, повлекшие сильный изгиб или слом стволов деревьев в прошлые годы. СКС 1,71.

2.4.1. Заселено (отработано) стволовыми вредителями:

| Вид вредителя | Порода | Встречаемость заселённых деревьев, % от запаса породы | Встречаемость отработанных деревьев, % от запаса породы | Степень заселения лесного насаждения (слабая, средняя, сильная) |
|---------------|--------|---|---|---|
| 1 | 2 | 3 | 4 | 5 |
| | | | | |
| | | | | |

2.4.2. Повреждено огнем:

| Вид пожара | Порода | Состояние корневых лап | | Состояние корневой шейки | | Высушивание луба | | Обугленность древесины более 1/3 высоты ствола | |
|------------|--------|-----------------------------------|--|--|--|--|--|--|--|
| | | процент повреждённых огнём корней | процент деревьев с данным повреждением | Обугленность древесины корневой шейки по окружности (1/4; 2/4; 3/4; более 3/4) | процент деревьев с данным повреждением | по окружности (1/4; 2/4; 3/4; более 3/4) | процент деревьев с данным повреждением | по окружности ствола (менее 1/2; более 1/2) | процент деревьев с данным повреждением |
| 1 | 2 | 3 | 4 | 5 | 6 | 7 | 8 | 9 | 10 |
| | | | | | | | | | |
| | | | | | | | | | |

2.4.3. Поражено болезнями:

| Болезнь / возбудитель | Порода | Встречаемость, % от запаса насаждения | Степень поражения лесного насаждения (слабая, средняя, сильная) |
|-----------------------|--------|---------------------------------------|---|
| 1 | 2 | 3 | 4 |
| | | | |

2.5. Выборке подлежит 5,0 % деревьев (указывается общий % запаса деревьев, подлежащих рубке, от общего запаса насаждения),

В том числе:

без признаков ослабления _____ % (причины назначения) _____ ;
 ослабленных _____ % (причины назначения) _____ ;
 сильно ослабленных _____ % (причины назначения) _____ ;
 усыхающих _____ % (причины назначения) _____ ;
 свежего сухостоя _____ %;
 свежего ветровала _____ %;
 свежего бурелома _____ %;
 старого сухостоя 5,0 %;
 старого ветровала _____ %;
 старого бурелома _____ %;

2.6. Полнота лесного насаждения после уборки деревьев, подлежащих рубке, составит 0,9

Критическая полнота для данной категории лесных насаждений и преобладающей породы составляет 0,3

ЗАКЛЮЧЕНИЕ к инструментальному обследованию участка.

Насаждение ослабленное, СКС насаждения 1,71. В соответствии с п. 19 Постановления Правительства Российской Федерации от 09.12.2020 N 2047 санитарно-оздоровительные мероприятия не назначаются.

С целью предотвращения негативных процессов, снижения ущерба от их воздействия, назначено:

| Участковое лесничество | Урочище (дача) | Квартал | Выдел | Площадь выдела, га | Лесопатологический выдел | Площадь лесопатологического выдела, га | Вид мероприятия | Площадь мероприятия, га | Породы | Доля выбираемой древесины по запасу, % | Рекомендуемый срок проведения мероприятия |
|------------------------|----------------|---------|-------|--------------------|--------------------------|--|-----------------|-------------------------|--------|--|---|
| 1 | 2 | 3 | 4 | 5 | 6 | 7 | 8 | 9 | 10 | 11 | 12 |
| Нееловское | - | 105 | 34 | 0,7 | - | - | - | - | - | - | - |

Ведомость временной пробной площади и абрис участка прилагаются (приложения 2 и 3 к Акту).

РЕКОМЕНДАЦИИ по проведению мероприятий, не относящихся к мероприятиям по предупреждению распространения вредных организмов.

Дата проведения ЛПО 25.06.2021 год.

Дата составления документа 15.07.2021

Исполнитель работ по проведению лесопатологического обследования:

Фамилия, имя

и отчество (при наличии) Трокин Роман Николаевич

Организация филиал ФБУ «Рослесозащита»-«ЦЗЛ Саратовской области»

Должность инженер - лесопатолог 1 категории отдела защиты леса и лесопатологического мониторинга

Подпись 

Телефон 8 (8452) 62-00-15

Ведомость участков леса с выявленными несоответствиями таксационным описаниям

Субъект Российской Федерации Саратовская область Лесничество Базарно-Карабулакское
 Участковое лесничество Нееловское Урочище (лесная дача) _____

| Год проведения лесосурьейства | Номер квартала | Номер выдела | Площадь выдела, га | Целевое назначение лесов | Категория защитных лесов | ОЗУ | Источник данных | Номер лесопатологического | Площадь лесопатологического выдела, га | Таксационная характеристика | | | | | | | | | | Заложено пробных площадей | | |
|-------------------------------|----------------|--------------|--------------------|--------------------------|--------------------------|-----|-----------------|---------------------------|--|-----------------------------|--------|--------------|-------------------|---------------------|----------|---------|---------|--------------------------------------|-----------------|---------------------------|--|--|
| | | | | | | | | | | состав | попоза | возраст, лет | средняя высота, м | средний диаметр, см | тип леса | плотота | бонитет | запас сырапастуший (общий) куб. м/га | количество, шт. | общая площадь, га | | |
| 1 | 2 | 3 | 4 | 5 | 6 | 7 | 8 | 9 | 10 | 11 | 12 | 13 | 14 | 15 | 16 | 17 | 18 | 19 | 20 | 21 | | |
| 2020 | 105 | 34 | 0,7 | защитные леса | Противозррозонные | - | ТО | × | × | 10С | С | 70 | 23 | 24 | СДТР | 0,6 | 1 | 220 | × | × | | |
| 2021 | 105 | 34 | 0,7 | Защитные леса | Противозррозонные | - | Ф | - | - | 9С10с+Б+Лип | С | 71 | 23 | 23 | СДТР | 0,9 | 1 | 336 | 1* | 0,7 | | |

Условные обозначения:

ТО - таксационные описания

Ф - фактическая характеристика лесного насаждения

Примечание: * - сплошной перерчет деревьев на площади 0,7 га

Исполнитель работ по проведению лесопатологического обследования:

Фамилия, имя

и отчество (при наличии)

Трокин Роман Николаевич

Подпись



ВРЕМЕННАЯ ПРОБНАЯ ПЛОЩАДЬ № 1

1.1 Субъект Российской Федерации Саратовская область
Лесничество Базарно-Карабулакское Участковое лесничество Нееловское
Урочище (дача) _____
Квартал 105 Выдел 34 Площадь выдела 0,7 га.
Лесопатологический выдел - Площадь лесопатологического выдела - га.

1.2. Метод перече́та: сплошной, ленты перече́та, круговые площадки постоянного радиуса, реласкопические площадки (нужное подчеркнуть)
Количество лент / площадок 1 шт. Размеры площадок (длина x ширина/радиус) - м.
Размер временной пробной площади: 0,7 га.

1.3. Фактическая таксационная характеристика насаждения:
Состав 9С1Ос+Б+Лип возраст 71 лет; тип леса СДТР полнота 0,9
бонитет 1 запас на га 336 кубм возобновление отсутствует

1.4. Номер очага вредных организмов _____

Тип очага вредных организмов: эпизодический, хронический (нужное подчеркнуть)

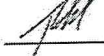
Фаза развития очага вредных организмов: начальная, нарастания численности, собственно вспышка, кризис (нужное подчеркнуть)

1.5. Причина ослабления, повреждения насаждения и время:
823 - Воздействия тяжести снега, повлекшие сильный изгиб или слом стволов деревьев в прошлые годы
2016 год.

Состояние насаждения: _____ с нарушенной устойчивостью (ослабленное)
Средневзвешенная категория состояния насаждения: 1,71

1.6. Назначенные мероприятия:
без назначения

Исполнитель работ по проведению лесопатологического обследования:

Фамилия, имя и отчество (при наличии) Трокин Роман Николаевич Подпись 

Дата составления документа: 15.07.2021

ВЕДОМОСТЬ ПЕРЕЧЕТА ДЕРЕВЬЕВ
(для сплошного, ленточного и перечета на круговых площадках постоянного радиуса)

Порода: Сосна средневзвешенная категория состояния 1,74

| Ступени толщины, см | Количество деревьев по категориям состояния, шт | | | | | | | | | | | | | | | | Всего | |
|------------------------------------|---|---|------|---|------|---|---|---|----|----|-----------|----|----|-----------|----|----|---------------|-------------------------------------|
| | 1 | | 2 | | 3 | | 4 | | 5 | | 5 (а,б,в) | | | 5 (г,д,е) | | | шт./ куб.м | в том числе подлежит рубке, % |
| | Н | З | Н | З | Н | З | Н | З | Н | З | Н | З | О | Н | З | О | | |
| 1 | 2 | 3 | 4 | 5 | 6 | 7 | 8 | 9 | 10 | 11 | 12 | 13 | 14 | 15 | 16 | 17 | 18 | 19 |
| 8 | 2 | | 4 | | 3 | | | | | | | | | 6 | | | 15/0,38 | 40 |
| 12 | 4 | | 14 | | 12 | | | | | | | | | 15 | | | 45/3,2 | 33,3 |
| 16 | 13 | | 24 | | 16 | | | | | | | | | 20 | | | 73/10,88 | 27,4 |
| 20 | 31 | | 25 | | 18 | | | | | | | | | 9 | | | 83/21,75 | 10,8 |
| 24 | 25 | | 19 | | 10 | | | | | | | | | 3 | | | 57/24,34 | 5,3 |
| 28 | 23 | | 10 | | 4 | | | | | | | | | 1 | | | 38/24,4 | 2,6 |
| 32 | 22 | | 13 | | 2 | | | | | | | | | 1 | | | 38/34,01 | 2,6 |
| 36 | 11 | | 5 | | | | | | | | | | | | | | 16/18,72 | 0,0 |
| 40 | 8 | | 3 | | | | | | | | | | | | | | 11/16,39 | 0,0 |
| 44 | 1 | | 3 | | | | | | | | | | | | | | 4/7,28 | 0,0 |
| 48 | 1 | | 1 | | | | | | | | | | | | | | 2/4,38 | 0,0 |
| 52 | 1 | | 2 | | | | | | | | | | | | | | 3/7,83 | 0,0 |
| 56 | 1 | | | | | | | | | | | | | | | | 1/3,06 | 0,0 |
| 60 | 1 | | 2 | | | | | | | | | | | | | | 3/9,18 | 0 |
| Итого, шт | 144 | | 125 | | 65 | | | | | | | | | 55 | | | 389 | 14,1 |
| Итого, куб.м | 93,1 | | 66,6 | | 16,7 | | | | | | | | | 9,40 | | | 185,8 | 5,1 |
| Итого, % от запаса по породе | 50,1 | | 35,9 | | 9,0 | | | | | | | | | 5,1 | | | 100,0 | 5,1 |

Причины назначения в рубку деревьев категорий состояния:

1

2

3

4

Порода: Береза средневзвешенная категория состояния 1.34

| Ступени толщины, см | Количество деревьев по категориям состояния, шт | | | | | | | | | | | | | | | | Всего | |
|---------------------------|---|---|------|---|------|---|---|---|----|----|-----------|----|----|-----------|----|----|---------------|-------------------------------------|
| | 1 | | 2 | | 3 | | 4 | | 5 | | 5 (а,б,в) | | | 5 (г,д,е) | | | шт./ куб.м | в том числе подлежит рубке. % |
| | Н | З | Н | З | Н | З | Н | З | Н | З | Н | З | О | Н | З | О | | |
| 1 | 2 | 3 | 4 | 5 | 6 | 7 | 8 | 9 | 10 | 11 | 12 | 13 | 14 | 15 | 16 | 17 | 18 | 19 |
| 8 | 4 | | 1 | | | | | | | | | | | | | | 5/0,15 | |
| 12 | 8 | | 3 | | | | | | | | | | | | | | 11/0,77 | |
| 16 | 14 | | 8 | | | | | | | | | | | | | | 22/3,3 | |
| 20 | 11 | | 1 | | 1 | | | | | | | | | | | | 13/3,38 | |
| 24 | 5 | | 1 | | | | | | | | | | | | | | 6/2,34 | |
| 28 | 5 | | | | | | | | | | | | | | | | 5/2,8 | |
| 32 | 2 | | | | | | | | | | | | | | | | 2/1,54 | |
| 36 | | | | | | | | | | | | | | | | | | |
| 40 | 1 | | | | | | | | | | | | | | | | 1/1,31 | |
| 44 | | | 1 | | | | | | | | | | | | | | 1/1,65 | |
| 48 | 1 | | | | | | | | | | | | | | | | 1/2,04 | |
| 52 | | | 2 | | | | | | | | | | | | | | 2/4,94 | |
| 56 | | | | | | | | | | | | | | | | | | |
| 60 | | | | | | | | | | | | | | | | | | |
| Итого, шт | 51 | | 17 | | 1 | | | | | | | | | | | | 69 | |
| Итого, куб.м | 13,5 | | 6,40 | | 0,20 | | | | | | | | | | | | 20,10 | |
| Итого, % от запаса | 67,2 | | 31,8 | | 1,0 | | | | | | | | | | | | 100,0 | |

Причины назначения в рубку деревьев категорий состояния:

- 1 _____
- 2 _____
- 3 _____
- 4 _____

Порода: Осина средневзвешенная категория состояния 1.75

| Ступени толщины, см | Количество деревьев по категориям состояния, шт | | | | | | | | | | | | | | | | Всего | |
|---------------------------|---|---|------|---|------|---|---|---|---|---|-----------|---|---|-----------|---|---|---------------|-------------------------|
| | 1 | | 2 | | 3 | | 4 | | 5 | | 5 (а,б,в) | | | 5 (г,д,е) | | | шт./ куб.м | в том числе подлежит |
| | Н | З | Н | З | Н | З | Н | З | Н | З | Н | З | О | Н | З | О | | |
| 1 | | | | | | | | | | | | | | | | | | 19 |
| 8 | | | | | | | | | | | | | | | | | | |
| 12 | 4 | | 10 | | | | | | | | | | | 2 | | | 16/2,56 | 12,5 |
| 16 | 2 | | 10 | | 1 | | | | | | | | | 5 | | | 18/5,04 | 27,8 |
| 20 | 11 | | 7 | | | | | | | | | | | 2 | | | 20/9,0 | 10,0 |
| 24 | 6 | | 4 | | 1 | | | | | | | | | | | | 11/7,04 | |
| 28 | 3 | | | | | | | | | | | | | | | | 3/2,58 | |
| 32 | 3 | | | | | | | | | | | | | | | | 3/3,48 | |
| 36 | | | | | | | | | | | | | | | | | | |
| 40 | | | | | | | | | | | | | | | | | | |
| 44 | | | | | | | | | | | | | | | | | | |
| 48 | | | | | | | | | | | | | | | | | | |
| 52 | | | | | | | | | | | | | | | | | | |
| 56 | | | | | | | | | | | | | | | | | | |
| 60 | | | | | | | | | | | | | | | | | | |
| Итого, шт | 29 | | 31 | | 2 | | | | | | | | | 9 | | | 71 | |
| Итого, куб.м | 14,6 | | 9,10 | | 0,80 | | | | | | | | | 2,40 | | | 26,90 | |
| Итого, % от запаса | 54,3 | | 33,8 | | 3,0 | | | | | | | | | 8,9 | | | 100,0 | |

Причины назначения в рубку деревьев категорий состояния:

- 1 _____
- 2 _____
- 3 _____
- 4 _____

Порода: Липа средневзвешенная категория состояния 1,5

| Ступени толщины, см | Количество деревьев по категориям состояния, шт | | | | | | | | | | | | | | | | Всего | |
|---------------------------|---|---|------|---|---|---|---|---|----|----|-----------|----|----|-----------|----|----|---------------|-------------------------------------|
| | 1 | | 2 | | 3 | | 4 | | 5 | | 5 (а,б,в) | | | 5 (г,д,е) | | | шт./ куб.м | в том числе подлежит рубке, % |
| | Н | З | Н | З | Н | З | Н | З | Н | З | Н | З | О | Н | З | О | | |
| 1 | 2 | 3 | 4 | 5 | 6 | 7 | 8 | 9 | 10 | 11 | 12 | 13 | 14 | 15 | 16 | 17 | 18 | 19 |
| 8 | 3 | | | | | | | | | | | | | | | | 3/0,09 | |
| 12 | 1 | | | | | | | | | | | | | | | | 1/0,08 | |
| 16 | | | | | | | | | | | | | | | | | | |
| 20 | 1 | | | | | | | | | | | | | | | | 1/0,28 | |
| 24 | | | 1 | | | | | | | | | | | | | | 1/0,44 | |
| 28 | 1 | | 1 | | | | | | | | | | | | | | 2/1,26 | |
| 32 | | | | | | | | | | | | | | | | | | |
| 36 | | | | | | | | | | | | | | | | | | |
| 40 | | | | | | | | | | | | | | | | | | |
| 44 | | | | | | | | | | | | | | | | | | |
| 48 | | | | | | | | | | | | | | | | | | |
| 52 | | | | | | | | | | | | | | | | | | |
| 56 | | | | | | | | | | | | | | | | | | |
| 60 | | | | | | | | | | | | | | | | | | |
| Итого, шт | 6 | | 2 | | | | | | | | | | | | | | 8 | |
| Итого, куб.м | 1,2 | | 1,20 | | | | | | | | | | | | | | 2,40 | |
| Итого, % от запаса | 50,0 | | 50,0 | | | | | | | | | | | | | | 100,0 | |

Причины назначения в рубку деревьев категорий состояния:

1

2

3

4

По насаждению:

9С1Ос+Б+Лип

средневзвешенная категория состояния

1.71

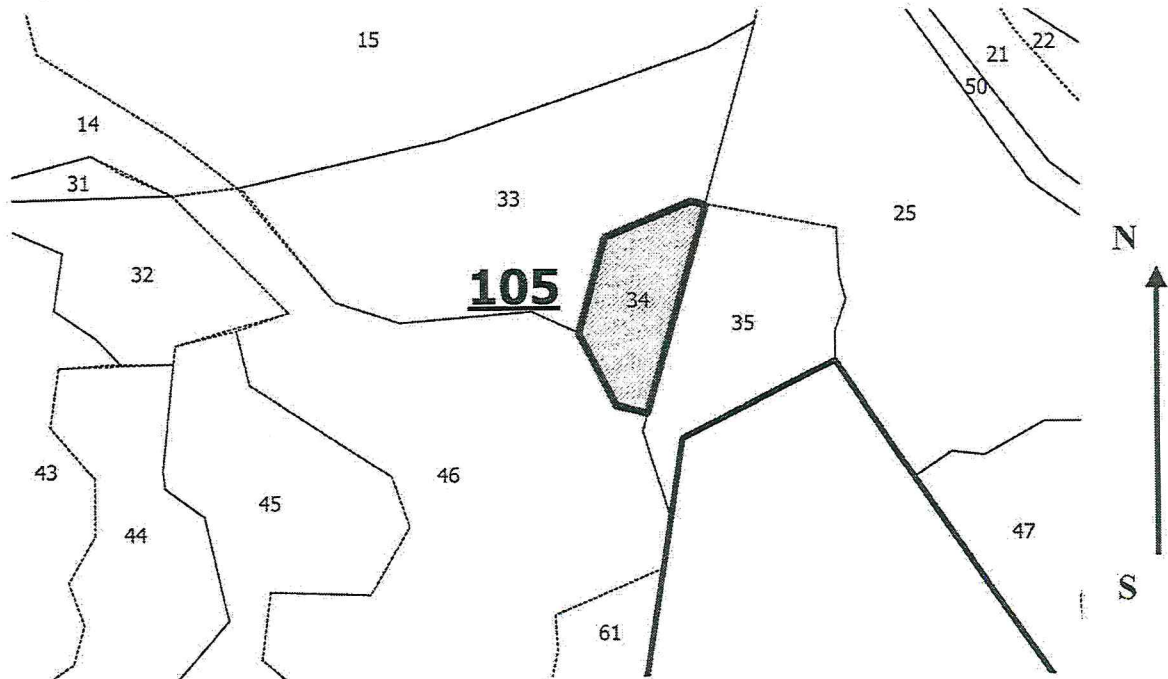
| Ступени толщины, см | Количество деревьев по категориям состояния, шт | | | | | | | | | | | | | | | | Всего | |
|--|---|---|------|---|------|---|---|---|----|----|-----------|----|----|-----------|----|----|---------------|-------------------------------------|
| | 1 | | 2 | | 3 | | 4 | | 5 | | 5 (а,б,в) | | | 5 (г,д,е) | | | шт./ куб.м | в том числе подлежит рубке, % |
| | Н | З | Н | З | Н | З | Н | З | Н | З | Н | З | О | Н | З | О | | |
| 1 | 2 | 3 | 4 | 5 | 6 | 7 | 8 | 9 | 10 | 11 | 12 | 13 | 14 | 15 | 16 | 17 | 18 | 19 |
| 8 | 9 | | 5 | | 3 | | | | | | | | | 6 | | | 23/0,62 | 26,1 |
| 12 | 13 | | 17 | | 12 | | | | | | | | | 15 | | | 57/4,05 | 26,3 |
| 16 | 31 | | 42 | | 16 | | | | | | | | | 22 | | | 111/16,74 | 19,8 |
| 20 | 45 | | 36 | | 20 | | | | | | | | | 14 | | | 115/30,45 | 12,2 |
| 24 | 41 | | 28 | | 10 | | | | | | | | | 5 | | | 84/36,12 | 6,0 |
| 28 | 35 | | 15 | | 5 | | | | | | | | | 1 | | | 56/35,5 | 1,8 |
| 32 | 27 | | 13 | | 2 | | | | | | | | | 1 | | | 43/38,13 | 2,3 |
| 36 | 14 | | 5 | | | | | | | | | | | | | | 19/22,2 | |
| 40 | 9 | | 3 | | | | | | | | | | | | | | 12/17,7 | |
| 44 | 1 | | 4 | | | | | | | | | | | | | | 5/8,93 | |
| 48 | 2 | | 1 | | | | | | | | | | | | | | 3/6,42 | |
| 52 | 1 | | 4 | | | | | | | | | | | | | | 5/12,77 | |
| 56 | 1 | | | | | | | | | | | | | | | | 1/3,06 | |
| 60 | 1 | | 2 | | | | | | | | | | | | | | 3/9,18 | |
| Итого, шт | 230 | | 175 | | 68 | | | | | | | | | 64 | | | 537 | |
| Итого, куб.м | 122,4 | | 83,3 | | 17,7 | | | | | | | | | 11,8 | | | 235,20 | 5,0 |
| Итого, % от запаса по насаждению | 52,1 | | 35,4 | | 7,5 | | | | | | | | | 5,0 | | | 100,0 | 5,0 |

Условные обозначения: Н - не заселено (не поражено, не повреждено), З - заселено стволовыми вредителями (поражено болезнями, повреждено огнем), О - отработано вредителями.

Абрис участка

Базарно-Карабулакского лесничества, Нееловского участкового лесничества,
квартал 105, выдел 34, площадь 0,7 га

Масштаб 1: 5 000



Условные обозначения: граница обследуемого участка, граница выделов, граница кварталов,

| № квартала | № выдела | № лесопатологического выдела | Размер ленты (круговые площадки) перечета | | | | | Координаты начала, конца и поворотных точек лент перечета / центров круговых площадок перечета | |
|------------|----------|------------------------------|---|----------|-----------|-----------|-------------|--|-----------------------|
| | | | № ленты (площадки) | длина, м | ширина, м | радиус, м | площадь, га | | |
| 105 | 34 | - | - | - | - | - | 0,7 | 52.29093 ⁰ | 46.38130 ⁰ |

Пространственное размещение лесопатологических выделов
(включается в Акт при выделении лесопатологических выделов, для указания пространственного расположения поврежденных и погибших насаждений)

| Номера точек | Координаты | Длина, м |
|--------------|------------|----------|
| - | - | - |
| - | - | - |

Исполнитель работ по проведению лесопатологического обследования:

Фамилия, имя

и отчество (при наличии) Трокин Роман Николаевич Подпись

Дата составления документа 15.07.2021

ВЫПИСКА ИЗ ГОСУДАРСТВЕННОГО ЛЕСНОГО РЕЕСТРА

на «29» июля 2021 г.

Орган государственной власти, осуществляющий ведение государственного лесного реестра на территории Саратовской области: министерство природных ресурсов и экологии Саратовской области в лице первого заместителя министра-начальника управления лесного хозяйства Попова В.Г.

Правообладатель земель лесного фонда на территории Саратовской области: министерство природных ресурсов и экологии Саратовской области (согласно п. 11 Положения о министерстве природных ресурсов и экологии Саратовской области, утвержденного постановлением Правительства Саратовской области от 08 октября 2013 г. № 537-П «Вопросы министерства природных ресурсов и экологии Саратовской области» и п.п. 2 п.1 ст. 83 Лесного кодекса РФ)

Заявитель: Государственное автономное учреждение Саратовской области «Саратовская межрайонная лесосеменная станция»

Информация по запрашиваемому лесному участку:

Собственность: Российской Федерации

Категория земель: земли лесного фонда

ХАРАКТЕРИСТИКА ЛЕСНОГО УЧАСТКА

Адрес (местоположение) лесного участка: Базарно-Карабулакский район

Лесничество Базарно-Карабулакское

Участковое лесничество Нееловское

Общая площадь, га 0,7

Категория лесов Защитные

Категория защитности лесов Ценные леса: противозерозийные леса

Возможный вид использования Заготовка древесины

Таксационная характеристика лесного участка (по материалам лесоустройства 2020 г.):

| № квартала | № выдела | Площадь, га | Состав | Возраст | Высота | Диаметр | Бонитет | Тип леса | ТУМ | Полнота | Запас, м3/га |
|--------------|----------|-------------|--------------|---------|--------|---------|---------|----------|-----|---------|--------------|
| 105 | 34 | 0,7 | Культуры 10С | 70 | 23 | 24 | 1 | сдтр | в2 | 0,6 | 220 |
| Итого | | 0,7 | | | | | | | | | |

Наименование, местонахождение юридического лица /ФИО физического лица/ - лесопользователя (арендатора) отсутствует

(договор аренды лесного участка, постоянное (бессрочное) пользование лесным участком, договор безвозмездного срочного пользования лесным участком, реквизиты договора, срок пользования)

Особые отметки: нет.

Приложение: к акту лесопатологического обследования (инструментальный способ).

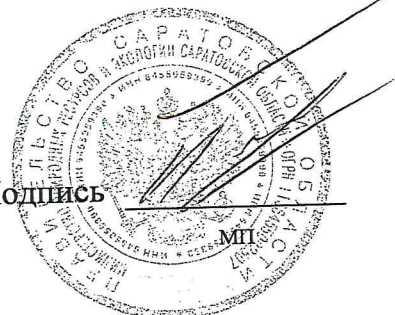
Первый заместитель министра -
начальник управления лесного
хозяйства

Попов В.Г.

ФИО

29.07.2021 Подпись

Дата



Карта-схема расположения и границы лесного участка Саратовская область

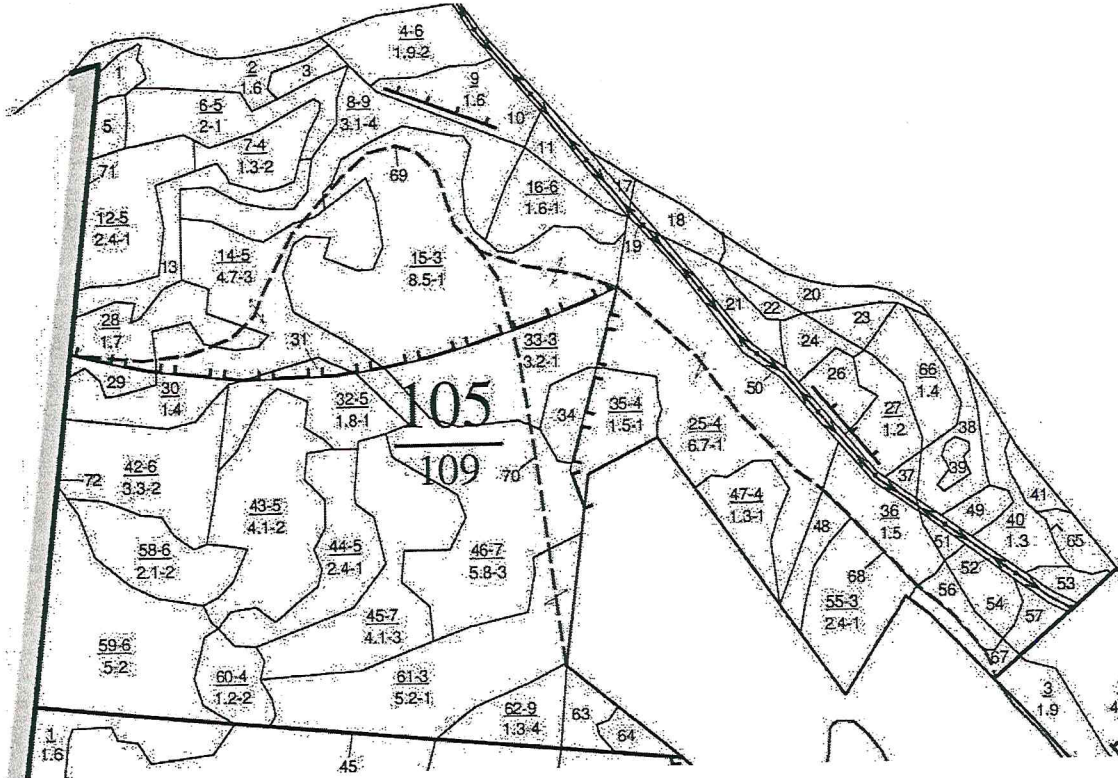
(субъект Российской Федерации, муниципальное образование)

Лесничество (лесопарк) **Базарно-Карабулакское**

(название)

Участковое лесничество **Нееловское**, квартал 105

Собственность - Российской Федерации;



Первый заместитель министра -
начальник управления лесного
хозяйства
Попов В.Г.

ФИО

29.04.2021 Подпись

Дата

