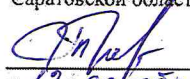


УТВЕРЖДАЮ
Первый заместитель министра -
начальник управления лесного
хозяйства министерства
природных ресурсов и экологии
Саратовской области


Трошин Д.Н.
« 12 » декабря 2022 г.

лесных насаждений _____
Саратовская область _____
Акт
лесопатологического обследования № 009/03
Базарно-Карабулакское (лесничество)
(субъект Российской Федерации)

Способ лесопатологического обследования:

1. Визуальный
2. Инструментальный

Место проведения:

Участковое лесничество	Урочище (дача)	Квартал	Выдел	Площадь выдела, га	Лесопатологи- ческий выдел	Площадь лесопатологического выдела, га
Алексеевское	-	25	16	1,2	1	0,2

Лесопатологическое обследование проведено на общей площади _____ 0,2 га.

Кадастровый номер участка: _____

(для участков, предоставленных в постоянное (бессрочное) пользование, аренду)

Документ о праве пользования: _____

(тип документа о праве пользования, дата, номер, вид разрешенного использования лесов)

2. Инструментальное (детальное) обследование лесных насаждений.

2.1. Лесничество Базарно-Карабулакское Участковое лесничество Алексеевское
 Урочище (дача) _____ Квартал 25 Выдел 16
 Лесопатологический выдел 1

Наличие ограничений или особенностей участка, влияющих на назначение СОМ: _____

(отметка о наличии ООПТ, ОЗУ, водоохранной зоны, радиоактивного загрязнения лесов, угрозы возникновения очагов вредных организмов или пожарной опасности в лесах).

2.2. Фактическая таксационная характеристика лесного насаждения соответствует (не соответствует) таксационному описанию (нужное подчеркнуть)

Причины несоответствия: неравномерный состав и другие таксационные характеристики насаждения

Ведомость участков с выявленными несоответствиями таксационным описаниям приведена в приложении 1 к Акту.

2.3. Состояние насаждений:
 с нарушенной устойчивостью (средневзвешенная категория состояния $\geq 1,51 \leq 4,50$)

с утраченной устойчивостью (средневзвешенная категория состояния $\geq 4,51$)

устойчивое (средневзвешенная категория состояния $< 1,50$)

2.4. Причины ослабления, повреждения, средневзвешенная категория состояния насаждения: _____

Губка корневая (466). Воздействия тяжести снега, повлекшие сильный изгиб или слом стволов деревьев в прошлом году (823). СКС-4,22

2.4.1. Заселено (отработано) стволовыми вредителями:

Вид вредителя	Порода	Встречаемость заселённых деревьев, % от запаса породы	Встречаемость отработанных деревьев, % от запаса породы	Степень заселения лесного насаждения (слабая, средняя, сильная)
1	2	3	4	5

2.4.2. Повреждено огнём:

Вид пожара	Порода	Состояние корневых лап		Состояние корневой шейки		Высушивание луба		Обугленность древесины более 1/3 высоты ствола	
		процент повреждённых огнём корней	процент деревьев с данным повреждением	обугленность древесины корневой шейки по окружности (1/4; 2/4; 3/4; более 3/4)	процент деревьев с данным повреждением	по окружности (1/4; 2/4; 3/4; более 3/4)	процент деревьев с данным повреждением	по окружности ствола (менее 1/2; более 1/2)	процент деревьев с данным повреждением
1	2	3	4	5	6	7	8	9	10

2.4.3. Поражено болезнями

Болезнь / возбудитель	Порода	Встречаемость, % от запаса насаждения	Степень поражения лесного насаждения (слабая, средняя, сильная)
1	2	3	4
Губка корневая (466)	С	82,2	сильная

2.5. Выборке подлежит 82,2 % деревьев, (указывается общий % запаса деревьев, подлежащих рубке, от общего запаса насаждения), в том числе:

без признаков ослабления _____ % (причины назначения)

ослабленных _____ % (причины назначения)

сильно ослабленных 9,8 % (причины назначения)

усыхающих 2,5 % (причины назначения)

свежего сухостоя 4,4 %;

свежего ветровала _____ %;

свежего бурелома _____ %;

старого сухостоя 50,8 %;

старого ветровала _____ %;

старого бурелома 14,7 %;

Губка корневая (466)

Губка корневая (466)

2.6. Полнота лесного насаждения после уборки деревьев, подлежащих рубке, составит 0,2.
Критическая полнота для данной категории лесных насаждений и преобладающей породы составляет

0,3.

ЗАКЛЮЧЕНИЕ к инструментальному обследованию участка.

Насаждение с нарушенной устойчивостью, СКС насаждения 4,22 полнота после рубки составит 0,2. В соответствии с п. 19 Постановления Правительства Российской Федерации от 09.12.2020 N 2047 и с п. 41, 42, 54 Приказа Минприроды России от 09.11.2020 N 912 назначается сплошная санитарная рубка.

С целью предотвращения негативных процессов, снижения ущерба от их воздействия, назначено:

Участковое лесничество	Урочище (дача)	Квартал	Выдел	Площадь выдела, га	Лесопатологический выдел	Площадь лесопатологического выдела, га	Вид мероприятия	Площадь мероприятия, га	Породы	Доля выбираемой древесины по запасу, %	Рекомендуемый срок проведения мероприятия
1	2	3	4	5	6	7	8	9	10	11	12
Алексеевское		25	16	1,2	1	0,2	ССР	0,2	С	82,2	2022-2023 г.

Ведомость временной пробной площади и абрис лесного участка прилагаются (приложение 2 и 3 к Акту)

РЕКОМЕНДАЦИИ по проведению мероприятий, не относящихся к мероприятиям по предупреждению распространения вредных организмов.

Дата проведения ЛПО 14.11.2022
Дата составления документа 29.11.2022 г.

Исполнитель работ по проведению лесопатологического обследования:

Фамилия, имя и отчество (при наличии) Трокин Роман Николаевич

Организация филиал ФБУ "Рослесозащита" "ЦЗЛ Саратовской области"

Должность Инженер-лесопатолог I категории отдела защиты леса и лесопатологического мониторинга

Подпись



Телефон 8 (8452)62-00-15

Ведомость участков леса с выявленными несоответствиями таксационным описаниям

Субъект Российской Федерации Саратовская область Лесничество Базарно-Карабулакское
Участковое лесничество Алексеевское Урочище (лесная дача) Базарно-Карабулакское

Год проведения лесоустройства	Номер квартала	Номер выдела	Площадь выдела, га	Целевое назначение лесов	Категория защитных лесов	ОЗУ	Источник данных	Номер лесопатологического выдела	Площадь лесопатологического выдела, га	Таксационная характеристика								Запрещено пробы площадей				
										состав	порода	возраст, лет	средняя высота, м	средний диаметр, см	тип леса	полнота	бонитет	запас сырастающих (общий) куб. м/га	количество, шт.	общая площадь, га		
2020	25	16	1,2	Защитные	142	-	ТО	*	*	11	12	13	14	15	16	17	18	19	20	21		
2022	25	16	1,2	Защитные	142	-	Ф	1	0,2	10С	С	60	21	23	СДТР	0,3	1	110,6 (367,3)	1*	0,2		

Условные обозначения:

ТО - таксационные описания

Ф - фактическая характеристика лесного насаждения

* сплошной перерчет на площади 0,2 га

142 - Противозрновые леса

Исполнитель работ по проведению лесопатологического обследования:

Фамилия, имя

и отчество (при наличии)

Гросин Роман Николаевич

Подпись



Результаты проведения лесопатологического обследования лесных насаждений

Субъект Российской Федерации Саратовская область Лесничество Базарно-Карабулакское
Участковое лесничество Алексеевское Урочище (лесная дача)

за ноябрь 20 22 г.

№ квартала	№ выдела	Целевое назначение леса	Категория защитных лесов	ОЗУ	№ лесопатологического выдела	Площадь выдела, га	Таксационная характеристика лесного насаждения										число деревьев на временной пробной площадке, шт	Распределение деревьев по категориям состояния, % от запаса										Причина ослабления, повреждения		Подлежит рубке, % от запаса		Назначенные мероприятия			
							состав	порода	возраст	средняя высота, м	средний диаметр, см	тип леса	полнота	бонитет	запас сърпастуший (общий) куб. м/га	без признаков ослабления		ослабленные	сильно ослабленные	умещающие	свежий ветровал	свежий бурелом	старый сухой	старый ветровал	старый бурелом	466,823	82,2	511	0,2						
1	2	3	4	5	6	7	8	9	10	11	12	13	14	15	16	17	18	19	20	21	22	23	24	25	26	27	28	29	30	31	32	33	34	35	36
25	16	1,2	Защитные	142	-	0,2	10С	С	60*	21	23*	СДТР	0,3*	1	110,6	206	2,5	15,3	15,3	9,8	9,8	2,5	2,5	4,4	4,4	50,8	50,8	14,7	14,7	466,823	82,2	511	0,2		
Итого																																			

Условные обозначения: Н - деревья не подлежат рубке; Р - деревья подлежат рубке; * - показатели, не соответствующие таксационному описанию

Причины ослабления, повреждения: 466 - Губка корневая

823 - Воздействия тяжести снега, повлекшие сильный изгиб или слом стволов деревьев в прошлом году

142 - Прогниворозийные леса

Назначенные мероприятия (вид): 511 - сплошная санитарная рубка

Исполнитель работ по проведению лесопатологического обследования:

Фамилия, имя и отчество (при наличии)

Трошин Роман Николаевич

29.11.2022 г.

Подпись



ВРЕМЕННАЯ ПРОБНАЯ ПЛОЩАДЬ № 1

1.1 Субъект Российской Федерации Саратовская область
Лесничество Базарно-Карабулакское Участковое лесничество Алексеевское
Урочище (дача) -
Квартал 25 Выдел 16 Площадь выдела 1,2 га.
Лесопатологический выдел 1 Площадь лесопатологического выдела 0,2 га.

1.2. Метод перече́та:

сплошной, ленты пере́чета, круговые площадки постоянного радиуса, реласкопические площадки (нужное)
Количество лент / площадок - шт. Размеры площадок (длина x ширина/радиус) - м.
Размер временной пробной площади: 0,2 га.

1.3. Фактическая таксационная характеристика насаждения:

Состав 10С возраст 60 лет; тип леса СДТР полнота 0,3
бонитет 1 запас сырастущий (общий) на га 110,6 (367,3) возобновление отсутствует

1.4. Номер очага вредных организмов 36.03.40.22.0679

Тип очага вредных организмов: эпизодический, хронический (нужное подчеркнуть)

Фаза развития очага вредных организмов: начальная, нарастания численности, собственно вспышка, кризис (нужное подчеркнуть)

1.5. Причина ослабления, повреждения насаждения и время:

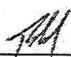
466 - Губка корневая, 823 - Воздействия тяжести снега, повлекшие сильный изгиб или слом стволов деревьев в прошлом году

Состояние насаждения: с нарушенной устойчивостью (усыхающее)
Средневзвешенная категория состояния насаждения: 4.22

1.6. Назначенные мероприятия:

сплошная санитарная рубка (S11)

Исполнитель работ по проведению лесопатологического обследования:

Фамилия, имя и отчество (при наличии) Трокин Роман Николаевич Подпись 

Дата составления документа: 29.11.2022 г.

ВЕДОМОСТЬ ПЕРЕЧЕТА ДЕРЕВЬЕВ

(для сплошного, ленточного и перечеа на круговых площадках постоянного радиуса)

Порода: Сосна обыкновенная средневзвешенная категория состояния 4,22

Ступени толщины, см	Количество деревьев по категориям состояния, шт																Всего	
	1		2		3		4		5		5 (а,б,в)			5 (г,д,е)			шт./куб.м	в т.ч. подлежит рубке, %
	Н	З	Н	З	Н	З	Н	З	Н	З	Н	З	О	Н	З	О		
1	2	3	4	5	6	7	8	9	10	11	12	13	14	15	16	17	18	19
8																		
12			3		4					33					33		40 / 2,44	92,5
16			8		2					28					28		38 / 4,67	79,0
20			3		1					38		1			37		42 / 9,28	92,9
24			2		3					30		2			28		35 / 12,99	94,3
28			2		2					15		1			14		19 / 10,74	89,5
32	1		4		1		1			8					8		15 / 11,94	66,7
36	1				2		1			3					3		7 / 7,4	85,7
40			2		1					5					5		8 / 10,6	75,0
44			1							1		1					2 / 3,34	50,0
48																		
52																		
56																		
60																		
Итого, шт.	2		25		16		2			161		5			156		206	86,9
Итого, куб.м	1,86		11,21		7,20		1,86			51,33		3,2			48,13		73,46	82,2
Итого, % от запаса по породе	2,5		15,3		9,8		2,5			69,9		4,4			65,5		100,0	82,2

Причины назначения в рубку деревьев категорий состояния:

1

2

3

466 - Губка корневая

4

466 - Губка корневая

По насаждению:

10С

средневзвешенная категория состояния

4.22

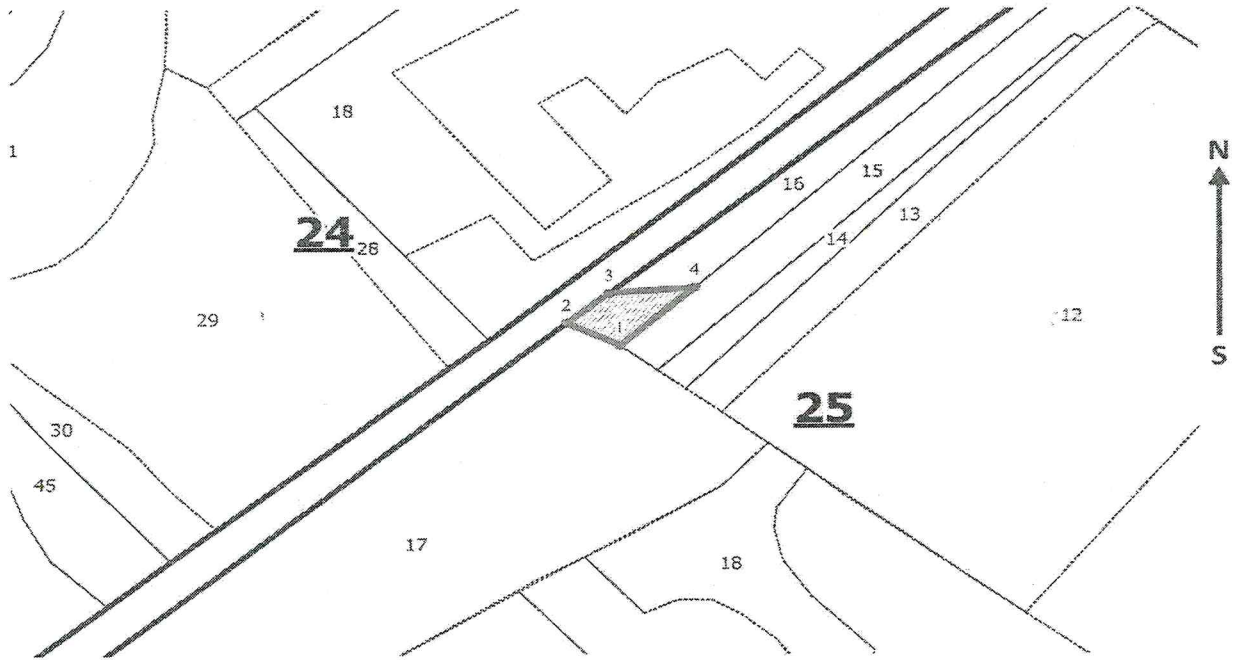
Ступени толщины, см	Количество деревьев по категориям состояния, шт																Всего			
	1		2		3		4		5		5 (а,б,в)			5 (г,д,е)			шт./ куб.м	в том числе подлежит рубке, %		
	Н	З	Н	З	Н	З	Н	З	Н	З	Н	З	О	Н	З	О				
1	2	3	4	5	6	7	8	9	10	11	12	13	14	15	16	17	18	20		
8																				
12			3			4				35					33			40	/ 2,44	92,5
16			8			2				28					28			38	/ 4,67	79,0
20			3			1				38		1			37			42	/ 9,28	92,9
24			2			3				30		2			28			35	/ 12,99	94,3
28			2			2				15		1			14			19	/ 10,74	89,5
32	1		4			1		1		8					8			15	/ 11,94	66,7
36	1					2		1		3					3			7	/ 7,4	85,7
40			2			1				5					5			8	/ 10,6	75,0
44			1							1		1						2	3,34	50,0
48																				
52																				
56																				
60																				
Итого, шт.	2		25			16		2		161		5			156			206		86,9
Итого (куб. м/га)	1,86		11,21			7,20		1,86		51,33		3,2			48,13			73,46		82,2
Итого, % от запаса по насаждению	2,5		15,3			9,8		2,5		69,9		4,4			65,5			100,0		82,2

Условные обозначения: Н - не заселено (не поражено, не повреждено). З - заселено стволовыми вредителями (поражено болезнями, повреждено огнем), О - отработано вредителями.

Абрис участка

Базарно-Карабулакского лесничества, Алексеевского участкового лесничества,
квартал 25, выдел 16, л/п выдел 1, площадь 0,2 га

Масштаб 1: 5 000



Условные обозначения:
 граница обследуемого участка,
 граница кварталов,
 граница ленты (площадки),
 граница выделов.

№ квартала	№ выдела	№ лесопатологического выдела	Размер ленты (круговые площадки) перечета				Координаты начала, конца и поворотных точек лент перечета / центров круговых площадок перечета
			№ ленты (площадки)	длина, м	ширина, м	радиус, м	
25	16	1	Сплошной перечет				52.251709 ⁰ / 46.358111 ⁰


Пространственное размещение лесопатологических выделов
(включается в Акт при выделении лесопатологических выделов, для указания
пространственного расположения поврежденных и погибших насаждений)

Номера точек	Координаты		Длина, м
1-2	52.25153 ⁰	46.35835 ⁰	41
2-3	52.25171 ⁰	46.35781 ⁰	38
3-4	52.25193 ⁰	46.35824 ⁰	60
4-1	52.25198 ⁰	46.35913 ⁰	72

Исполнитель работ по проведению лесопатологического обследования:

Фамилия, имя

и отчество (при наличии) Трокин Роман Николаевич

Подпись 

Дата составления документа 29.11.2022 г.

УТВЕРЖДАЮ
Первый заместитель министра -
начальник управления лесного
хозяйства министерства
природных ресурсов и экологии
Саратовской области


Трошин Д.Н.
«12» октября 2022 г.

Акт
лесопатологического обследования № 040/03
лесных насаждений Базарно-Карабулакское (лесничество)
Саратовская область (субъект Российской Федерации)

Способ лесопатологического обследования:

1. Визуальный
2. Инструментальный

Место проведения:

Участковое лесничество	Урочище (дача)	Квартал	Выдел	Площадь выдела, га	Лесопатологи- ческий выдел	Площадь лесопатологического выдела, га
Алексеевское	-	25	16	1,2	2	1,0

Лесопатологическое обследование проведено на общей площади _____ 1,0 га.

Кадастровый номер участка: _____

(для участков, предоставленных в постоянное (бессрочное) пользование, аренду)

Документ о праве пользования: _____

(тип документа о праве пользования, дата, номер, вид разрешенного использования леса)

2.6. Полнота лесного насаждения после уборки деревьев, подлежащих рубке, составит 0,5.
Критическая полнота для данной категории лесных насаждений и преобладающей породы составляет 0,3.

ЗАКЛЮЧЕНИЕ к инструментальному обследованию участка.

Насаждение с нарушенной устойчивостью, сильно-ослабленное, СКС насаждения 2,83. В соответствии с п. 19 Постановления Правительства Российской Федерации от 09.12.2020 N 2047 и с п. 41, 42 Приказа Минприроды России от 09.11.2020 N 912 назначается выборочная санитарная рубка.

С целью предотвращения негативных процессов, снижения ущерба от их воздействия, назначено:

Участковое лесничество	Урочище (дача)	Квартал	Выдел	Площадь выдела, га	Лесопатологический выдел	Площадь лесопатологического выдела, га	Вид мероприятия	Площадь мероприятия, га	Породы	Доля выбираемой древесины по запасу, %	Рекомендуемый срок проведения мероприятия
1	2	3	4	5	6	7	8	9	10	11	12
Алексеевское		25	16	1,2	2	1,0	BCP	1,0	С	42,6	2022-2023 г.

Ведомость временной пробной площади и абрис лесного участка прилагаются (приложение 2 и 3 к Акту)

РЕКОМЕНДАЦИИ по проведению мероприятий, не относящихся к мероприятиям по предупреждению распространения вредных организмов.

Дата проведения ЛПО 14.11.2022
Дата составления документа 29.11.2022 г.

Исполнитель работ по проведению лесопатологического обследования:

Фамилия, имя и отчество (при наличии) Трокин Роман Николаевич

Организация филиал ФБУ "Рослесозащита" "ЦЗЛ Саратовской области"

Должность Инженер-лесопатолог 1 категории отдела защиты леса и лесопатологического мониторинга

Подпись 

Телефон 8 (8452)62-00-15

Приложение 1
к акту лесонадзорного обследования
утвержденному Приказом
Минприроды России
от 09.11.2020 № 910

Ведомость участков леса с выявленными несоответствиями таксационным описаниям

Субъект Российской Федерации Саратовская область Лесничество Базарно-Карабулакское
Участковое лесничество Алексеевское Урочище (лесная дача) Урочище (лесная дача)

Год проведения лесозаготовки	Номер квартала	Номер выдела	Лесное назначение лесов	Категория защитных лесов	ОЗУ	Источники данных	Номер лесного участка	Прочие выделы лесного участка	Таксационная характеристика								Заложено пробных площадей				
									состав	порода	возраст, лет	средняя высота, м	средний диаметр, см	тип леса	площадь	фонитет	затес сыровесистый (общий) куб. м/га	количество, шт.	общая площадь, га		
2020	25	16	Защитные	142	-	ТО	9	×	11	12	13	14	15	16	17	18	19	20	21	-	-
2022	25	16	Защитные	142	-	Ф	2	1,0	10С	С	58	21	21	СДПР	0,5	1	301,5 (429,7)	2*	0,12	-	-

Условные обозначения:

ТО - таксационные описания

Ф - фактическая характеристика лесного насаждения

Примечание: * - круговые площади постоянного радиуса (2 шт)

142 - Противопожарные леса

Исполнитель: работ по проведению лесонадзорного обследования:

Фамилия, имя

и отчество (при наличии)

Трокин Роман Николаевич

Подпись



Результаты проведения лесопатологического обследования лесных насаждений

за 20 ноябрь 22 г.

Субъект Российской Федерации Саратовская область Лесничество Базарно-Карабулакское
Участковое лесничество Алексеевское Урочище (лесная дача) Базарно-Карабулакское

Номер квартала	Номер выдела	Площадь выдела, га	Целевое назначение лесов	Категория защитных лесов	ЗОН	Номер лесопатологического выдела	Площадь лесопатологического выдела, га	Таксационная характеристика лесного насаждения										число деревьев на временной пробной площади, шт	Распределение деревьев по категориям состояния, % от запаса										Причина освидетельствования: повреждение		Низкие меры					
								состав	порода	возраст	средняя высота, м	средний диаметр, см	тип леса	тоннаж	фондет	запас гарпартулий (общий) куб. м/га	без признаков освидетельствования		освидетельствованные	сильно освидетельствованные	уменьшающиеся	свежий здоровый	свежий ветром	свежий буром	старый здоровый	старый ветром	старый буром	старый освидетельствованный	старый ветром	старый буром	Поврежденный рубек, % от запаса	Низкие меры	мероприятия			
1	2	3	4	5	6	7	8	9	10	11	12	13	14	15	16	17	18	19	20	21	22	23	24	25	26	27	28	29	30	31	32	33	34	35	36	
25	16	1.2	Защитные	142	-	2	1.0	100	С	58	21	21*	СДП	0,5*	1	301,5 (429,7)*	158	23,7	33,7				8,7	4,1	1,2								466,873	42,6	512	1,0
Итого																	158	23,7	33,7				8,7	4,1	1,2											

Условные обозначения: Н - деревья не поддежат рубек; Р - деревья поддежат рубек; * - показатели, не соответствующие таксационному описанию

Причины освидетельствования, повреждение: 466 - Губка корней

823 - Воздействие тяжести снега, повышающие сильный изгиб или слом стволов деревьев в прошлом году

142 - Противовозрастные леса

Категория защитных лесов: 512 - выборочная санитарная рубка

Назначенные мероприятия (вид):

Исполнитель работ по проведению лесопатологического обследования:

Фамилия, имя и отчество (при наличии) Трокин Роман Николаевич Подпись 

Дата составления документа 29.11.2022 г.

ВРЕМЕННАЯ ПРОБНАЯ ПЛОЩАДЬ № 1.2

1.1 Субъект Российской Федерации Саратовская область
Лесничество Базарно-Карабулакское Участковое лесничество Алексеевское
Урочище (дача) -
Квартал 25 Выдел 16 Площадь выдела 1.2 га.
Лесопатологический выдел 2 Площадь лесопатологического выдела 1.0 га.

1.2. Метод перечета: сплошной, ленты перечета, круговые площадки постоянного радиуса, реперскопические площадки (нужное)
Количество лент / площадок 2 шт. Размеры площадок (длина x ширина/радиус) 13.8 м.
Размер временной пробной площади: 0,12 га.


1.3. Фактическая таксационная характеристика насаждения:
Состав 10С возраст 58 лет: тип леса СДТР полнота 0,5
бонитет 1 запас сыроядущий (общий) на га 301,5 (429,7) возобновление отсутствует

1.4. Номер очага вредных организмов 36.03.40.22.0679
Тип очага вредных организмов: эпизодический, хронический (нужное подчеркнуть)
Фаза развития очага вредных организмов: начальная, нарастания численности, собственно вспышка, кризис (нужное подчеркнуть)

1.5. Причина ослабления, повреждения насаждения и время:
466 - Губка корневая, 823 - Воздействия тяжести снега, повлекшие сильный изгиб или слом стволов деревьев в прошлом году

Состояние насаждения: с нарушенной устойчивостью, (сильно ослабленные)
Средневзвешенная категория состояния насаждения: 2,83

1.6. Назначенные мероприятия:
выборочная санитарная рубка (512)

Исполнитель работ по проведению лесопатологического обследования:
Фамилия, имя и отчество (при наличии) Трокин Роман Николаевич Подпись 
Дата составления документа: 29.11.2022 г.

ВЕДОМОСТЬ ПЕРЕЧЕТА ДЕРЕВЬЕВ
(для сплошного, ленточного и перечета на круговых площадках постоянного радиуса)

Порода: Сосна обыкновенная средневзвешенная категории состояния 2.83

Ступени толщины, см	Количество деревьев по категориям состояния, шт																Всего	
	1		2		3		4		5		5 (а, в, з)			5 (г, д, е)			шт./куб.м	в т.ч. подлежит рубке, %
	Н	З	Н	З	Н	З	Н	З	Н	З	Н	З	О	Н	З	О		
1	2	3	4	5	6	7	8	9	10	11	12	13	14	15	16	17	18	19
8																		
12	1		11			7		1		16		1			15		36 / 2,20	66,7
16	3		11			4		1		6				6			25 / 3,08	44,0
20	3		11			4		1		11		1			10		30 / 6,63	53,3
24	6		10			2				10		1			9		28 / 10,39	42,9
28	5		5			2		3		3					3		18 / 10,17	44,4
32	5		5			1				3					3		14 / 11,14	28,6
36	2		1							2					2		5 / 5,3	40,0
40			1							1					1		2 / 2,66	50,0
44																		
48																		
52																		
56																		
60																		
Итого, шт.	25		55			20		6		52		3			49		158	49,4
Итого, куб.м	12,24		17,36			4,47		2,11		15,39		0,65			14,74		51,57	42,6
Итого, % от запаса по породе	23,7		33,7			8,7		4,1		29,8		1,2			28,6		100,0	42,6

Причины назначения в рубку деревьев категорий состояния:

1

2

3

466 - Губка корневая

4

466 - Губка корневая

По насаждению:

10С

средневзвешенная категория состояния

2,83

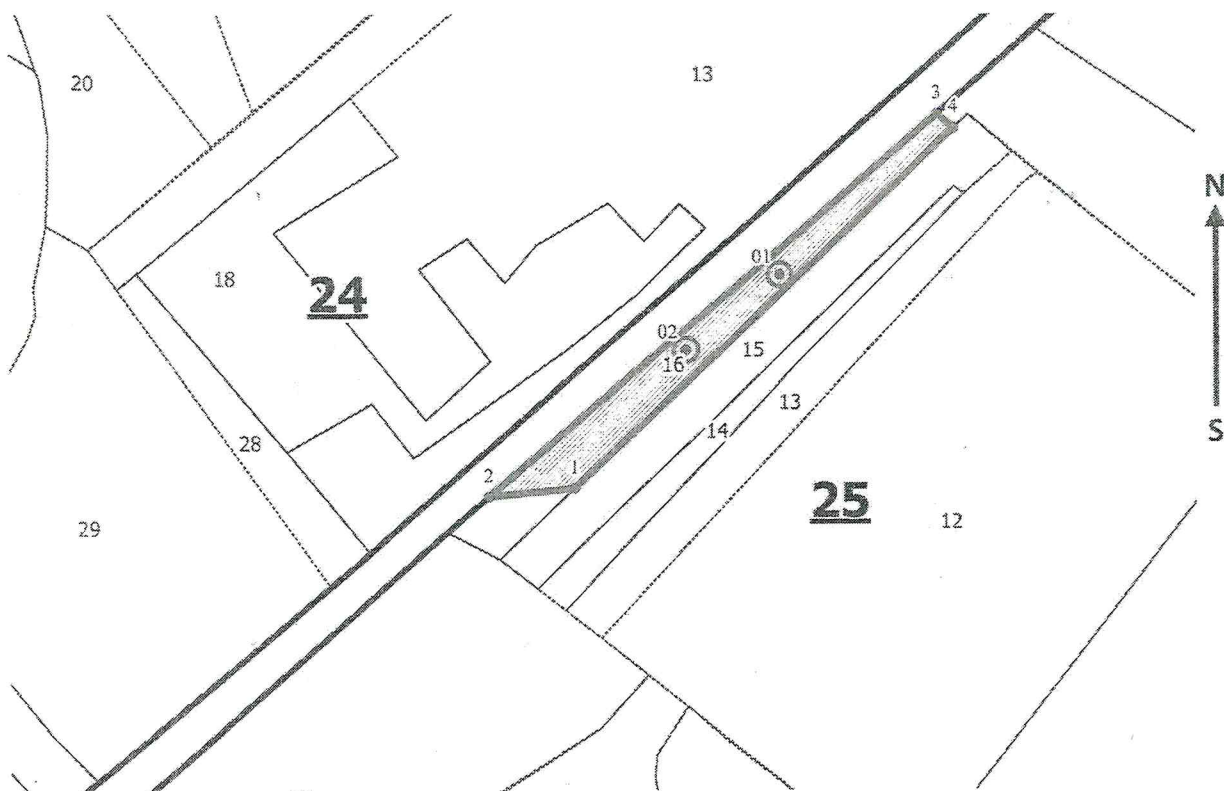
Ступени толщины, см	Количество деревьев по категориям состояния, шт																	Всего		
	1		2		3		4		5		5 (а,б,в)			5 (г,д,е)			шт./ куб.м	в том числе подлежит рубке, %		
	Н	З	Н	З	Н	З	Н	З	Н	З	Н	З	О	Н	З	О				
1	2	3	4	5	6	7	8	9	10	11	12	13	14	15	16	17	18	20		
8																				
12	1		11			7		1		16		1			15		36	/	2,20	66,7
16	3		11			4		1		6					6		25	/	3,08	44,0
20	3		11			4		1		11		1			10		30	/	6,63	53,3
24	6		10			2				10		1			9		28	/	10,39	42,9
28	5		5			2		3		3					3		18	/	10,17	44,4
32	5		5			1				3					3		14	/	11,14	28,6
36	2		1							2					2		5	/	5,3	40,0
40			1							1					1		2	/	2,66	50,0
44																				
48																				
52																				
56																				
60																				
Итого, шт.	25		55			20		6		52		3			49		158			49,4
Итого (куб. м/га)	12,24		17,36			4,47		2,11		15,39		0,65			14,74		51,56			42,6
Итого, % от запаса по насаждению	23,7		33,7			8,7		4,1		29,8		1,2			28,6		100,0			42,6

Условные обозначения: Н - не заселено (не поражено, не повреждено). З - заселено стволовыми вредителями (поражено болезнями, повреждено огнем), О - отработано вредителями.

Абрис участка

Базарно-Карабулакского лесничества, Алексеевского участкового лесничества,
квартал 25, выдел 16, л/п выдел 2, площадь 1,0 га

Масштаб 1: 5 000



Условные обозначения:
 граница обследуемого участка,
 граница ленты (площадки),
 граница кварталов,
 граница выделов.

№ квартала	№ выдела	№ лесопатологического выдела	Размер ленты (круговые площадки) перечета				Координаты начала, конца и поворотных точек лент перечета / центров круговых площадок перечета		
			№ ленты (площадки)	длина, м	ширина, м	радиус, м			площадь, га
25	16	2	01			13,8	0,06	52,25323 ⁰	46,36119 ⁰
			02			13,8	0,06	52,25276 ⁰	46,36029 ⁰

Пространственное размещение лесопатологических выделов
(включается в Акт при выделении лесопатологических выделов, для указания
пространственного расположения поврежденных и погибших насаждений)

Номера точек	Координаты		Длина, м
1-2	52.25198 ⁰	46.35913 ⁰	60
2-3	52.25193 ⁰	46.35824 ⁰	412
3-4	52.25432 ⁰	46.36283 ⁰	15
4-1	52.25424 ⁰	46.363 ⁰	366

Исполнитель работ по проведению лесопатологического обследования:

Фамилия, имя

и отчество (при наличии) Трокин Роман Николаевич

Подпись _____ 

Дата составления документа 29.11.2022 г.