

УТВЕРЖДАЮ

Первый заместитель министра-  
начальник управления лесного хозяйства  
министерства природных ресурсов  
и экологии Саратовской области

Попов В.Г.

«23» окт 2020 г.

Акт  
лесопатологического обследования № 017/03

лесных насаждений Базарно- Карабулакского лесничества (лесопарка)  
Саратовской области (субъект Российской Федерации)

Способ лесопатологического обследования:

1. Визуальный

2. Инструментальный

Место проведения

Участковое лесничество	Урочище (дача)	Квартал (кварталы)	Выдел (выделы)	Площадь, га
1	2	3	4	5
Алексеевское		С34	4 (л.п.1)	7 (0,3)

Лесопатологическое обследование проведено на общей площади 0,3 га

1. Визуальное лесопатологическое обследование. \*

Наземное

Дистанционное

1.1. На площади 0,3 фактическая таксационная характеристика лесного насаждения соответствует (не соответствует) таксационному описанию (нужное подчеркнуть). Причины несоответствия:  
длительный период после лесоустройства

Список участков с выявленными несоответствиями таксационным описаниям приведена в приложении № 1 к Акту.

1.2. Лесные насаждения с нарушенной и утраченной устойчивостью выявлены на площади \_\_\_\_\_

Участковое лесничество	Урочище (дача)	Площадь, га		Причина ослабления (гибели)
		с нарушенной устойчивостью	с утраченной устойчивостью	

Состояние обследованных лесных насаждений приведено в приложениях 1.1. - 1.4. к Акту в зависимости от метода проведения ЛПО

1.3. В обследованных лесных участках прогнозируется:

Прогноз	Площадь, га
Ослабление лесных насаждений	
Усыхание лесных насаждений различной степени	
Развитие очагов вредных организмов	

1.4. Обнаружено загрязнение лесного участка отходами и выбросами:

промышленными

бытовыми

Вид загрязнения	Размеры загрязнения			Объем, кубм	Площадь загрязнения, га
	длина, м	ширина, м	высота, м		
-	-	-	-	-	-
-	-	-	-	-	-

### ЗАКЛЮЧЕНИЕ

Оценка текущего санитарного и лесопатологического состояния лесных насаждений, назначенные профилактические мероприятия по защите лесов, агитационные мероприятия:

Средневзвешенная категория состояния насаждений на площади 0,3 га составляет 1,25 - насаждение здоровое. Назначение мероприятий не требуется.

*Дата проведения обследования; 30.09.2020г.*

Исполнитель работ по проведению лесопатологического обследования:

Инженер по охране и защите лесов

Ф.И.О.

Мирошниченко А.С.

Подпись

\* Раздел включается в акт, в случае проведения лесопатологического обследования визуальным способом

Приложение № 1  
к Акту лесопатологического обследования

Ведомость лесных участков с выявленными несоответствиями таксационным описаниям

Источник данных	Год проведения лесопользования	Номер квартала	Номер выдела	Площадь выдела, га	Целевое назначение лесов	Категория защитных лесов	Номер лесопатологического выдела	Площадь лесопатологического выдела,	Таксационная характеристика										Заложено пробных площадей					
									состав	порода	возраст, лет	средняя высота, м	средний диаметр, см	тип леса	тип условий местопрорастания	плотота	сонитет	запас, куб.м/га	количество, шт.	общая площадь, га				
ТО	2002	С34	4	7	защитные	противорозийные леса			10С	С	45	17	20	СДТР	В2	0,8	1	220						
Ф	2020	С34	4	7,0	защитные	противорозийные леса	1	0,3	10С	С	63	17	20	СДТР	В2	0,8	1	220						

Примечание:

ТО - таксационные описания

Ф - фактическая характеристика лесного насаждения

Исполнитель работ по проведению лесопатологического обследования:

ФИО А.С.Мирошніченко

Подпись



Результаты проведения лесопатологического обследования лесных насаждений за сентябрь 20 20 г.  
(месяц)

Субъект Российской Федерации Саратовская область Лесничество (лесопарк) Базарно-Карабулакское  
Участковое лесничество Алексеевское Урочище (лесная дача)

номер квартала	номер выдела	площадь выдела, га	Целевое назначение лесов	Категория защитных лесов	Номер лесопатологического выдела	площадь лесопатологического выдела, га	Таксационная характеристика лесного насаждения										число деревьев на пробе, шт.	Распределение деревьев по категориям состояния, % от запаса										Признаки повреждения деревьев		Доля повреждённых деревьев, %	Причина ослабления повреждения	Подлежит рубке, %	Назначенные мероприятия		
							состав	порода	возраст	средняя высота, м	средний диаметр, см	тип леса	полнота	бонитет	запас, куб. м/га	без признаков ослабления		ослабленные	сильно ослабленные	усыхающие	свежий сухостой	старый сухостой	свежий ветровал	старый ветровал	свежий бурелом	старый бурелом	аварийные деревья	311	321				вид	площадь, га	
1	2	3	4	5	6	7	8	9	10	11	12	13	14	15	16	17	18	19	20	21	22	23	24	25	26	27	28	29	30	31	32	33	34		
S34	4	7	Защитные	142	1	0,3	10С	С	63	17	20	СДП	0,8	1	220	80	15	5	0	0	0	0	0	0	0	0	0	311	20	870	0	0	0		

Показатели, не соответствующие таксационному описанию, отмечаются «\*»

**Примечание:**

Категория защитных лесов:

142-противоэрозионные леса

Причина ослабления, повреждения:

870 Беглый низовой пожар текущего года

Признаки повреждения деревьев:

311 ожог корневой шейки свежий (менее 3/4 окружности)

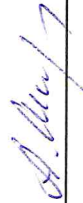
321 ожог стволов свежий (камбий не поврежден)

Назначенные мероприятия (вид):

Исполнитель работ по проведению лесопатологического обследования:

ФИО А.С.Мирошниченко

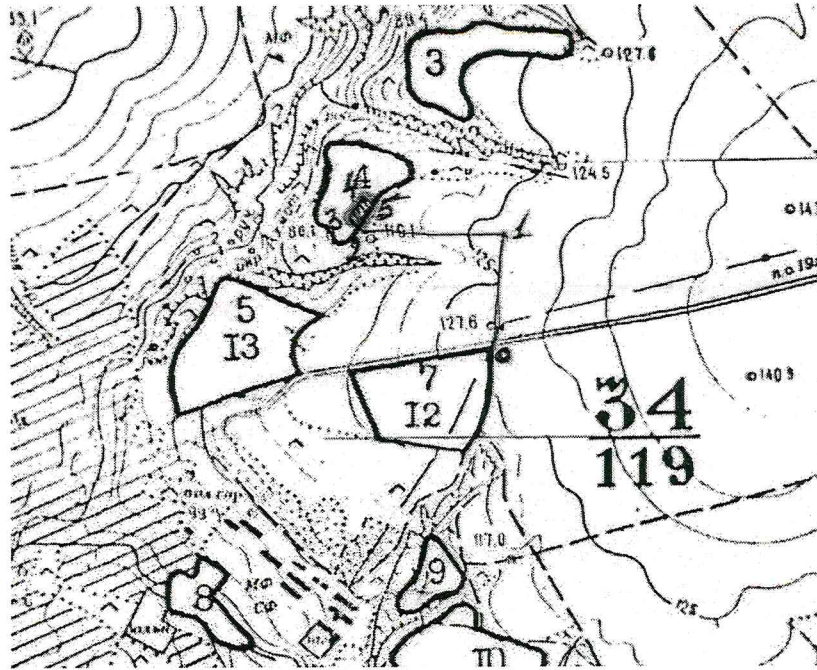
Подпись



Дата составления документа 09.10.2020

Телефон: (8-845-91) 7-13-05

**Абрис участка**  
**Базарно-Карабулакского лесничества, Алексеевского участкового лесничества квартал С34,**  
**выдел 4, площадь 0,3 га**  
М 1:25000



Условные обозначения:

- граница выдела
  обследуемый участок
- непрошенная ходовая линия

№ выдела	Ленты (круговой площадки) перечёта						
	№ ленты (площадки)	координаты круговых площадок		длина, м.	ширина, м.	радиус, м.	площадь, га.
		широта, °	долгота, °				

Номера точек	Координаты	Румбы линий	Длина, м	Номера точек	Координаты	Румбы линий	Длина, м
0-1	N52° 26' 61.7" E46° 16' 90.1"	СВ:5	350	4-5	N52° 27' 14.3" E46° 16' 58.3"	ЮВ:48	35
1-2	N52° 26' 95.4" E46° 17' 02.1"	СЗ:88	480	5-2	N52° 27' 12.7" E46° 16' 67.8"	ЮЗ:24	85
2-3	N52° 27' 04.8" E46° 16' 63.5"	СЗ:55	40				
3-4	N52° 27' 08.5" E46° 16' 54.9"	СВ:28	84				

Исполнитель работ по проведению лесопатологического обследования:

Мирошниченко А.С.

Подпись *А.С. Мирошниченко*

Дата составления документа 09.10.2020 Телефон (8-845-91) 7-13-05

# ВЫПИСКА ИЗ ГОСУДАРСТВЕННОГО ЛЕСНОГО РЕЕСТРА

на «16» октября 2020 г.

Орган государственной власти, осуществляющий ведение государственного лесного реестра на территории Саратовской области: **министерство природных ресурсов и экологии Саратовской области в лице первого заместителя министра - начальника управления лесного хозяйства Попова В.Г.**

Правообладатель земель лесного фонда на территории Саратовской области: **министерство природных ресурсов и экологии Саратовской области** (согласно п. 11 Положения о министерстве природных ресурсов и экологии Саратовской области, утвержденного постановлением Правительства Саратовской области от 08 октября 2013 г. № 537-П «Вопросы министерства природных ресурсов и экологии Саратовской области» и п.п. 2 п.1 ст. 83 Лесного кодекса РФ)

**Заявитель: Министерство природных ресурсов и экологии Саратовской области** (во исполнении пункта 1.7 протокола совещания Департамента лесного хозяйства по Приволжскому федеральному округу, ФБУ «Рослесозащита» №01-05/3678 от 27.12.2016)

## Информация по запрашиваемому лесному участку:

Собственность: Российской Федерации

Категория земель: земли лесного фонда

### ХАРАКТЕРИСТИКА ЛЕСНОГО УЧАСТКА

Адрес (местоположение) лесного участка: Базарно-Карабулакский район

Лесничество	Базарно-Карабулакское
Участковое лесничество	Алексеевское
Общая площадь, га	0,3
Категория лесов	Защитные
Категория защитности лесов	Ценные леса: противозерозионные леса
Возможный вид использования	Заготовка древесины

Таксационная характеристика лесного участка (по материалам лесоустройства 2002 г.):

№ квартала	№ выдела	Площадь, га	Состав	Возраст	Высота	Диаметр	Бонитет	Тип леса	ТУМ	Полнота	Запас, м3/га
с34	ч4	0,3	Культуры 10С	45	17	20	1	сдтр	В2	0,8	220
<b>Итого</b>		<b>0,3</b>									

Наименование, местонахождение юридического лица /ФИО физического лица/ - **лесопользователя (арендатора) отсутствует**

(договор аренды лесного участка, постоянное (бессрочное) пользование лесным участком, договор безвозмездного срочного пользования лесным участком, реквизиты договора, срок пользования)

Особые отметки: нет.

Приложение к акту лесопатологического обследования №017/03 (визуальный способ).

Первый заместитель министра -  
начальник управления лесного  
хозяйства

**Попов В.Г.**

ФИО

16.10.2020 Подпись

Дата



**Карта-схема расположения и границы лесного участка**  
**Саратовская область**

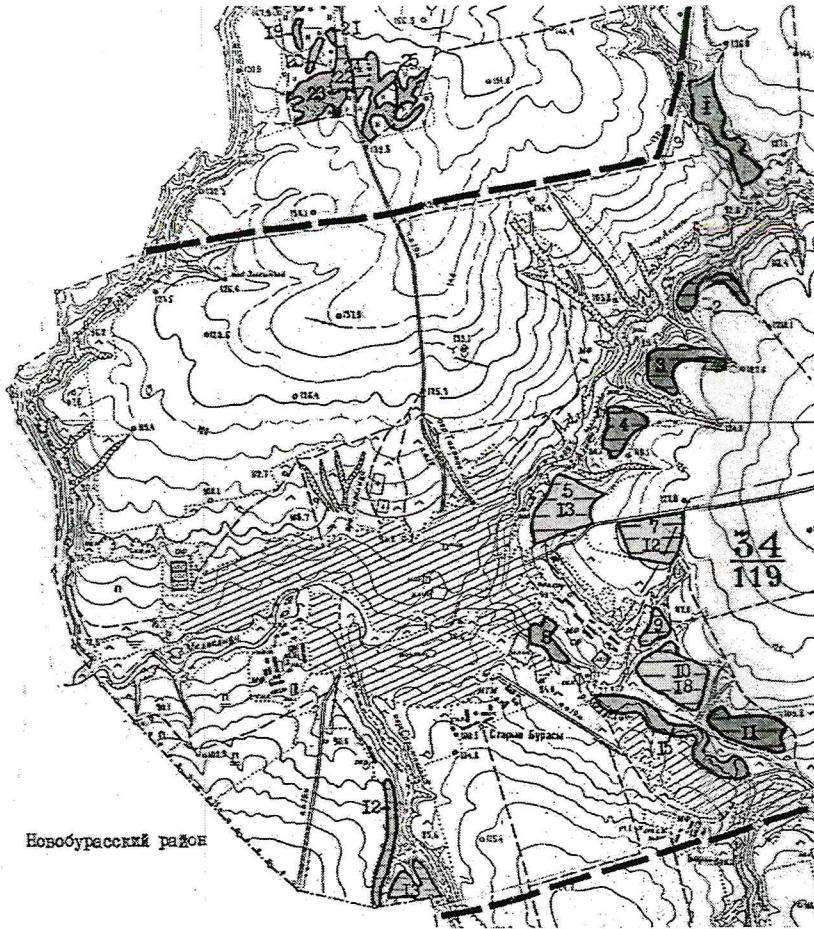
(субъект Российской Федерации, муниципальное образование)

**Лесничество (лесопарк) Базарно-Карабулакское**

(название)

Участковое лесничество **Алексеевское**, квартал с34, выдел 4

Собственность - Российской Федерации;



Первый заместитель министра -  
начальник управления лесного  
хозяйства

**Попов В.Г.**

ФИО

*16.10.2020* Подпись

Дата



МП

УТВЕРЖДАЮ

Первый заместитель министра-  
начальник управления лесного хозяйства  
министерства природных ресурсов  
и экологии Саратовской области

Попов В.Г.

«23» октября 2020 г.

Акт  
лесопатологического обследования № 018/03

лесных насаждений Базарно- Карабулакского лесничества (лесопарка)

Саратовской области (субъект Российской Федерации)

Способ лесопатологического обследования:

1. Визуальный

2. Инструментальный

Место проведения

Участковое лесничество	Урочище (дача)	Квартал (кварталы)	Выдел (выделы)	Площадь, га
1	2	3	4	5
Алексеевское		С46	8 (л.п.1)	35,0 (5,5)

Лесопатологическое обследование проведено на общей площади 5,5 га

1. Визуальное лесопатологическое обследование. \*

Наземное

Дистанционное

1.1. На площади 5,5 фактическая таксационная характеристика лесного насаждения соответствует (не соответствует) таксационному описанию (нужное подчеркнуть). Причины несоответствия:  
длительный период после лесоустройства

Список участков с выявленными несоответствиями таксационным описаниям приведена в приложении № 1 к Акту.

1.2. Лесные насаждения с нарушенной и утраченной устойчивостью выявлены на площади \_\_\_\_\_

Участковое лесничество	Урочище (дача)	Площадь, га		Причина ослабления (гибели)
		с нарушенной устойчивостью	с утраченной устойчивостью	

Состояние обследованных лесных насаждений приведено в приложениях 1.1. - 1.4. к Акту в зависимости от метода проведения ЛПО



1.3. В обследованных лесных участках прогнозируется:

Прогноз	Площадь, га
Ослабление лесных насаждений	
Усыхание лесных насаждений различной степени	
Развитие очагов вредных организмов	

1.4. Обнаружено загрязнение лесного участка отходами и выбросами:

промышленными

бытовыми

Вид загрязнения	Размеры загрязнения			Объем, кубм	Площадь загрязнения, га
	длина, м	ширина, м	высота, м		
-	-	-	-	-	-
-	-	-	-	-	-

#### ЗАКЛЮЧЕНИЕ

Оценка текущего санитарного и лесопатологического состояния лесных насаждений, назначенные профилактические мероприятия по защите лесов, агитационные мероприятия:

---

Средневзвешенная категория состояния насаждений на площади 5,5 га составляет 1,35 - насаждение здоровое. Назначение мероприятий не требуется.

---

*Дата проведения обследования: 25.09.2020г.*

Исполнитель работ по проведению лесопатологического обследования:

Инженер по охране и защите лесов

Ф.И.О.

Мирошниченко А.С.

Подпись



\* Раздел включается в акт, в случае проведения лесопатологического обследования визуальным способом

Приложение № 1  
к Акту лесопатологического обследования

Ведомость лесных участков с выявленными несоответствиями таксационным описаниям

Источник данных	Год проведения лесосурьейства	Номер квартала	Номер выдела	Площадь выдела, га	Целевое назначение лесов	Категория защитных лесов	Номер лесопатологического выдела	Площадь лесопатологического выдела	Таксационная характеристика										Заложено пробных площадей					
									состав	порода	возраст, лет	средняя высота, м	средний диаметр, см	тип леса	тип условий местопрорастания	полнота	бонитет	запас, куб.м/га	количество, шт.	общая площадь, га				
ТО	2002	С46	8	35,0	защитные	противо-розийные леса	1	5,5	10С	С	2	0,2		СДТР	В2	70	1							
Ф	2020	С46	8	35,0	защитные	противо-розийные леса	1	5,5	10С	С	20	0,2		СДТР	В2		1							

Примечание:

ТО - таксационные описания

Ф - фактическая характеристика лесного насаждения

Исполнитель работ по проведению лесопатологического обследования:

ФИО А.С.Мирошниченко

Подпись



Результаты проведения лесопатологического обследования лесных насаждений за сентябрь 20 г.  
(месяц)

Субъект Российской Федерации Саратовская область Лесничество (лесопарк) Базарно-Карабулакское  
Участковое лесничество Алексеевское Урочище (лесная дача)

номер квартала	номер выдела	площадь выдела, га	Целевое назначение лесов	Категория защитных лесов	Номер лесопатологического выдела	площадь лесопатологического выдела, га	Таксационная характеристика лесного насаждения								Число деревьев на пробе, шт.	Распределение деревьев по категориям состояния, % от запаса											Доля поврежденных деревьев, %	Причина ослабления повреждения	Полежит рубке, %	Назначенные мероприятия					
							состав	порода	возраст	средняя высота, м	средний диаметр, см	тип леса	полнота	бонитет		запас, куб. м/га	без признаков ослабления	ослабленные	сильно ослабленные	высыхающие	свежий сухостой	старый сухостой	свежий ветровал	старый ветровал	свежий бурелом	старый бурелом				аварийные деревья	Признаки повреждения деревьев	вид	площадь, га		
1	2	3	4	5	6	7	8	9	10	11	12	13	14	15	16	17	18	19	20	21	22	23	24	25	26	27	28	29	30	31	32	33	34		
С46	8	35,0	Защитные	142	1	5,5	10С	С	20	0,2		С/П	1	5	97	70	25	5	0	0	0	0	0	0	0	0	311	30	870	0					

Показатели, не соответствующие таксационному описанию, отмечаются «\*»

**Примечание:**

Категория защитных лесов:

142 Противозероционные леса

870 Причина ослабления, повреждения:

311 Беглый низовой пожар текущего года.

321 Признаки повреждения деревьев:

ожог корневой шейки свежий (менее 3/4 окружности)


ожог стволов свежий (камбий не поврежден)

Назначенные мероприятия (вид):

Исполнитель работ по проведению лесопатологического обследования:

ФИО А.С.Мирошниченко

Подпись

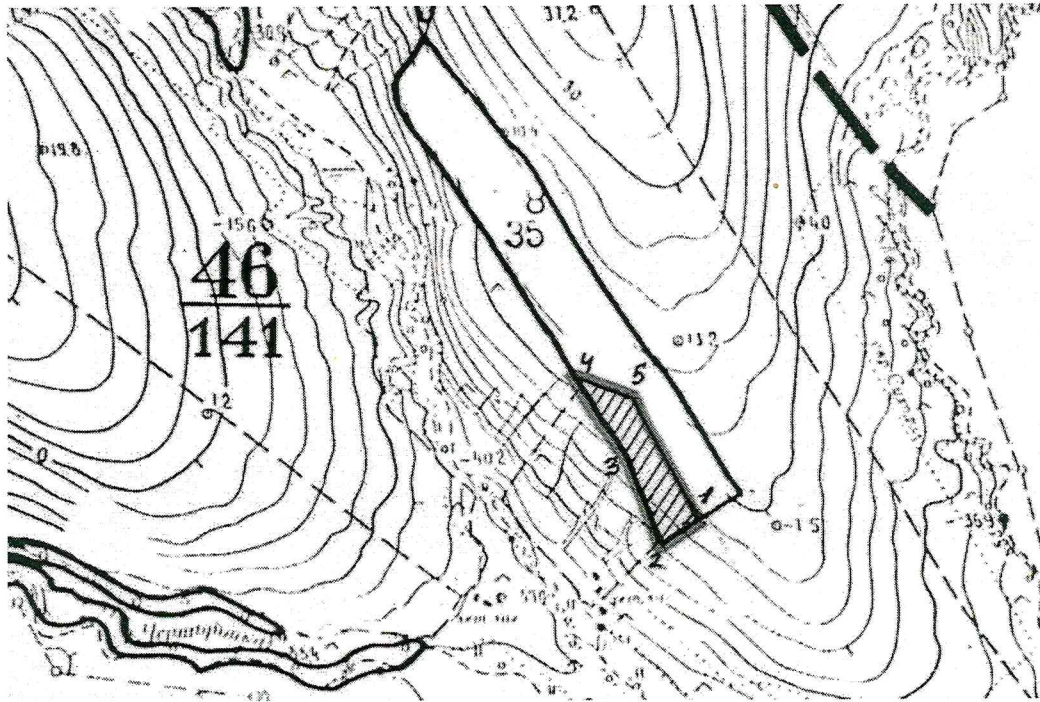


Дата составления документа

09.10.2020

Телефон: (8-845-91) 7-13-05

**Абрис участка**  
**Базарно-Карабулакского лесничества, Алексеевского участкового лесничества квартал С46,**  
**выдел 8, площадь 5,5 га**  
М 1:25000



Условные обозначения:

- граница выдела
  обследуемый участок
- непровешенная ходовая линия

№ выдела	Ленты (круговой площадки) перечёта						
	№ ленты (площадки)	координаты круговых площадок		длина, м.	ширина, м.	радиус, м.	площадь, га.
		широта, °	долгота, °				

Номера точек	Координаты	Румбы линий	Длина, м	Номера точек	Координаты	Румбы линий	Длина, м
0-1	N52° 14' 24.0" E46° 43' 87.3"	ЮЗ:58	125	4-5	N52° 14' 37.9" E46° 43' 53.3"	ЮВ:79	200
1-2	N52° 14' 21.3" E46° 43' 74.8"	ЮЗ:56	125	5-1	N52° 14' 38.7" E46° 43' 60.6"	ЮВ:31	250
2-3	N52° 14' 20.3" E46° 43' 68.4"	СЗ:24	147				
3-4	N52° 14' 29.5" E46° 43' 63.6"	СЗ:36	360				

Исполнитель работ по проведению лесопатологического обследования:

Мирошниченко А.С. Подпись 

Дата составления документа 09.10.2020 Телефон (8-245-91) 7-13-05

# ВЫПИСКА ИЗ ГОСУДАРСТВЕННОГО ЛЕСНОГО РЕЕСТРА

на «16» октября 2020 г.

Орган государственной власти, осуществляющий ведение государственного лесного реестра на территории Саратовской области: **министерство природных ресурсов и экологии Саратовской области в лице первого заместителя министра - начальника управления лесного хозяйства Попова В.Г.**

Правообладатель земель лесного фонда на территории Саратовской области: **министерство природных ресурсов и экологии Саратовской области** (согласно п. 11 Положения о министерстве природных ресурсов и экологии Саратовской области, утвержденного постановлением Правительства Саратовской области от 08 октября 2013 г. № 537-П «Вопросы министерства природных ресурсов и экологии Саратовской области» и п.п. 2 п.1 ст. 83 Лесного кодекса РФ)

**Заявитель: Министерство природных ресурсов и экологии Саратовской области** (во исполнении пункта 1.7 протокола совещания Департамента лесного хозяйства по Приволжскому федеральному округу, ФБУ «Рослесозащита» №01-05/3678 от 27.12.2016)

## Информация по запрашиваемому лесному участку:

Собственность: Российской Федерации

Категория земель: земли лесного фонда

### ХАРАКТЕРИСТИКА ЛЕСНОГО УЧАСТКА

Адрес (местоположение) лесного участка: Базарно-Карабулакский район

Лесничество Базарно-Карабулакское

Участковое лесничество Алексеевское

Общая площадь, га 5,5

Категория лесов Защитные

Категория защитности лесов Ценные леса: противозерозионные леса

Возможный вид использования Заготовка древесины

Таксационная характеристика лесного участка (по материалам лесоустройства 2002 г.):

№ квартала	№ выдела	Площадь, га	Состав	Возраст	Высота	Диаметр	Бонитет	Тип леса	ТУМ	Полнота	Запас, м3/га
с46	ч8	5,5	Несомкн. культуры 10С	2	0,2		1	сдтр	В2	70	
<b>Итого</b>		<b>5,5</b>									

Наименование, местонахождение юридического лица /ФИО физического лица/ - **лесопользователя (арендатора) отсутствует**

(договор аренды лесного участка, постоянное (бессрочное) пользование лесным участком, договор безвозмездного срочного пользования лесным участком, реквизиты договора, срок пользования)

Особые отметки: нет.

Приложение к акту лесопатологического обследования №018/03 (визуальный способ).

Первый заместитель министра -  
начальник управления лесного  
хозяйства

**Попов В.Г.**

ФИО

16.10.2020

Дата

Подпись



МП

# Карта-схема расположения и границы лесного участка Саратовская область

(субъект Российской Федерации, муниципальное образование)

Лесничество (лесопарк) **Базарно-Карабулакское**

(название)

Участковое лесничество **Алексеевское**, квартал с46

Собственность - Российской Федерации;



СХА "Победа"

Первый заместитель министра -  
начальник управления лесного  
хозяйства

**Попов В.Г.**

ФИО

16.10.2020

Дата



Подпись

МП

УТВЕРЖДАЮ

Первый заместитель министра-  
начальник управления лесного хозяйства  
министерства природных ресурсов  
и экологии Саратовской области

Попов В.Г.

«23» октября 2020 г.

Акт  
лесопатологического обследования № 019/03

лесных насаждений Базарно- Карабулакского лесничества (лесопарка)  
Саратовской области (субъект Российской Федерации)

Способ лесопатологического обследования:

1. Визуальный

2. Инструментальный

Место проведения

Участковое лесничество	Урочище (дача)	Квартал (кварталы)	Выдел (выделы)	Площадь, га
1	2	3	4	5
Алексеевское		С46	15 (л.п.1)	7,0 (6,5)

Лесопатологическое обследование проведено на общей площади 6,5 га

1. Визуальное лесопатологическое обследование. \*

Наземное

Дистанционное

1.1. На площади 6,5 фактическая таксационная характеристика лесного насаждения соответствует (не соответствует) таксационному описанию (нужное подчеркнуть). Причины несоответствия:  
длительный период после лесоустройства

Список участков с выявленными несоответствиями таксационным описаниям приведена в приложении № 1 к Акту.

1.2. Лесные насаждения с нарушенной и утраченной устойчивостью выявлены на площади \_\_\_\_\_

Участковое лесничество	Урочище (дача)	Площадь, га		Причина ослабления (гибели)
		с нарушенной устойчивостью	с утраченной устойчивостью	

Состояние обследованных лесных насаждений приведено в приложениях 1.1. - 1.4. к Акту в зависимости от метода проведения ЛПО

1.3. В обследованных лесных участках прогнозируется:

Прогноз	Площадь, га
Ослабление лесных насаждений	
Усыхание лесных насаждений различной степени	
Развитие очагов вредных организмов	

1.4. Обнаружено загрязнение лесного участка отходами и выбросами:

промышленными

бытовыми

Вид загрязнения	Размеры загрязнения			Объем, кубм	Площадь загрязнения, га
	длина, м	ширина, м	высота, м		
-	-	-	-	-	-
-	-	-	-	-	-

### ЗАКЛЮЧЕНИЕ

Оценка текущего санитарного и лесопатологического состояния лесных насаждений, назначенные профилактические мероприятия по защите лесов, агитационные мероприятия:

---

Средневзвешенная категория состояния насаждений на площади 6,5 га составляет 1,25 - насаждение здоровое. Назначение мероприятий не требуется.

---

*Дата проведения обследования: 25.09.2020г.*

Исполнитель работ по проведению лесопатологического обследования:

Инженер по охране и защите лесов

Ф.И.О.

Мирошниченко А.С.

Подпись



\* Раздел включается в акт, в случае проведения лесопатологического обследования визуальным способом



Приложение № 1  
к Акту лесопатологического обследования

Ведомость лесных участков с выявленными несоответствиями таксационным описаниям

Источник данных	Год проведения лесосурьейства	Номер квартала	Номер выдела	Площадь выдела, га	Целевое назначение лесов	Категория защитных лесов	Номер лесопатологического выдела	Площадь лесопатологического выдела,	Таксационная характеристика										Заложено пробных площадей					
									состав	порода	возраст, лет	средняя высота, м	средний диаметр, см	тип леса	тип условий местопрорастания	плотота	бонитет	запас, куб.м/га	количество, шт.	общая площадь, га				
ТО	2002	С46	15	7,0	защитные	противо-розийные леса	1	6,5	10С	С	7	1		СД	С2	0,4	1	5						
Ф	2020	С46	15	7,0	защитные	противо-розийные леса	1	6,5	10С	С	25	1		СД	С2	0,4	1	5						

Примечание:

ТО - таксационные описания

Ф - фактическая характеристика лесного насаждения

Исполнитель работ по проведению лесопатологического обследования:

ФИО \_\_\_\_\_ А.С.Мирошниченко

Подпись \_\_\_\_\_



Результаты проведения лесопатологического обследования лесных насаждений за сентябрь 20 20 г.  
(месяц)

Субъект Российской Федерации Саратовская область Лесничество (лесопарк) Базарно-Карабулакское  
Участковое лесничество Алексеевское Урочище (лесная дача)

номер квартала	номер выдела	площадь выдела, га	Целевое назначение лесов	Категория защитных лесов	Номер лесопатологического выдела	площадь лесопатологического выдела, га	Таксационная характеристика лесного насаждения								число деревьев на проб, шт.	Распределение деревьев по категориям состояния, % от запаса										Признаки повреждения деревьев	Доля поврежденных деревьев, %	Причина ослабления повреждения	Подлежит рубке, %	Назначенные мероприятия			
							состав	порода	возраст	средняя высота, м	средний диаметр, см	тип леса	полнота	бонитет		запас, куб. м/га	без признаков ослабления	ослабленные	сильно ослабленные	усыхающие	свежий сухостой	старый сухостой	свежий ветровал	старый ветровал	свежий бурелом					старый бурелом	аварийные деревья	33	34
1	2	3	4	5	6	7	8	9	10	11	12	13	14	15	16	17	18	19	20	21	22	23	24	25	26	27	28	29	30	31	32	33	34
S46	15	7,0	Защитные	142	1	6,5	10С	С	25	1		0,4	1	5	114	80	15	5	0	0	0	0	0	0	0	0	311	20	870	0			

Показатели, не соответствующие таксационному описанию, отмечаются «\*»

**Примечание:**

- Категория защитных лесов:  
142 Противозонозные леса  
Причина ослабления, повреждения:  
870 Беглый низовой пожар текущего года  
Признаки повреждения деревьев:  
311 ожог корневой шейки свежий (менее 3/4 окружности)  
321 ожог стволов свежий (камбий не поврежден)  
Назначенные мероприятия (вид):

Исполнитель работ по проведению лесопатологического обследования:

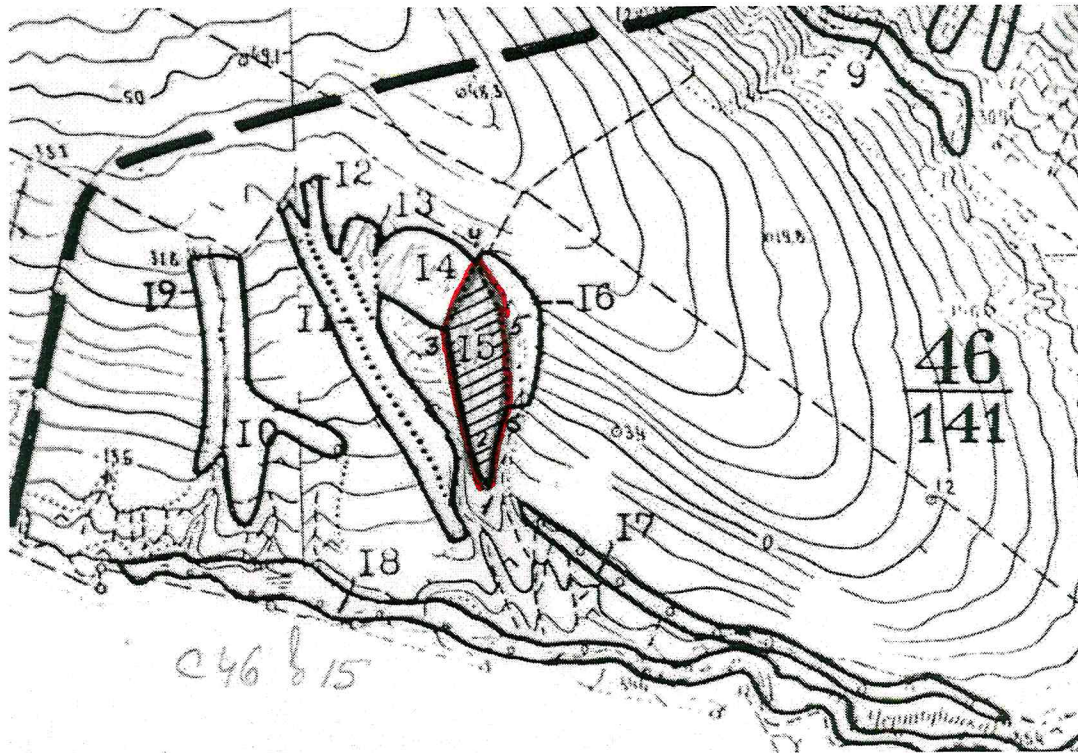
ФИО А.С.Мирошниченко Подпись 

Дата составления документа

09.10.2020

Телефон: (8-845-91) 7-13-05

**Абрис участка**  
**Базарно-Карабулакского лесничества, Алексеевского участкового лесничества квартал С46,**  
**выдел 15, площадь 6,5 га**  
М 1:25000



Условные обозначения:

- граница выдела
  обследуемый участок
- непрошенная ходовая линия

№ выдела	Ленты (круговой площадки) перечёта						
	№ ленты (площадки)	координаты круговых площадок		длина, м.	ширина, м.	радиус, м.	площадь, га.
		широта, °	долгота, °				

Номера точек	Координаты	Румбы линий	Длина, м	Номера точек	Координаты	Румбы линий	Длина, м
1-2	N52° 14' 67.4" E46° 39' 32.2"	СЗ:22	112	5-6	N52° 15' 12.6" E46° 39' 49.1"	ЮВ:6	192
2-3	N52° 14' 79.9" E46° 39' 27.3"	СЗ:13	350	6-1	N52° 14' 84.4" E46° 39' 42.5"	ЮЗ:12	250
3-4	N52° 15' 08.1" E46° 39' 16.8"	СВ:25	200				
4-5	N52° 15' 30.5" E46° 39' 33.7"	ЮВ:19	250				

Исполнитель работ по проведению лесопатологического обследования:

Мирошниченко А.С.

Подпись *А.С. Мирошниченко*

Дата составления документа 09.10.2020

Телефон (8-845-91) 7-13-05

# ВЫПИСКА ИЗ ГОСУДАРСТВЕННОГО ЛЕСНОГО РЕЕСТРА

на «16» октября 2020 г.

Орган государственной власти, осуществляющий ведение государственного лесного реестра на территории Саратовской области: **министерство природных ресурсов и экологии Саратовской области в лице первого заместителя министра - начальника управления лесного хозяйства Попова В.Г.**

Правообладатель земель лесного фонда на территории Саратовской области: **министерство природных ресурсов и экологии Саратовской области** (согласно п. 11 Положения о министерстве природных ресурсов и экологии Саратовской области, утвержденного постановлением Правительства Саратовской области от 08 октября 2013 г. № 537-П «Вопросы министерства природных ресурсов и экологии Саратовской области» и п.п. 2 п.1 ст. 83 Лесного кодекса РФ)

**Заявитель: Министерство природных ресурсов и экологии Саратовской области** (во исполнении пункта 1.7 протокола совещания Департамента лесного хозяйства по Приволжскому федеральному округу, ФБУ «Рослесозащита» №01-05/3678 от 27.12.2016)

## Информация по запрашиваемому лесному участку:

Собственность: Российской Федерации

Категория земель: земли лесного фонда

### ХАРАКТЕРИСТИКА ЛЕСНОГО УЧАСТКА

Адрес (местоположение) лесного участка: Базарно-Карабулакский район

Лесничество	Базарно-Карабулакское
Участковое лесничество	Алексеевское
Общая площадь, га	6,5
Категория лесов	Защитные
Категория защитности лесов	Ценные леса: противозерозийные леса
Возможный вид использования	Заготовка древесины

Таксационная характеристика лесного участка (по материалам лесоустройства 2002 г.):

№ квартала	№ выдела	Площадь, га	Состав	Возраст	Высота	Диаметр	Бонитет	Тип леса	ТУМ	Полнота	Запас, м3/га
с46	ч15	6,5	Культуры 10С	7	1		1	сд	С2	0,4	5
<b>Итого</b>		<b>6,5</b>									

Наименование, местонахождение юридического лица /ФИО физического лица/ - **лесопользователя (арендатора) отсутствует**

(договор аренды лесного участка, постоянное (бессрочное) пользование лесным участком, договор безвозмездного срочного пользования лесным участком, реквизиты договора, срок пользования)

Особые отметки: нет.

Приложение к акту лесопатологического обследования №019/03 (визуальный способ).

Первый заместитель министра -  
начальник управления лесного  
хозяйства

**Попов В.Г.**

ФИО

16.10.2020

Дата

Подпись



МП

# Карта-схема расположения и границы лесного участка Саратовская область

(субъект Российской Федерации, муниципальное образование)

Лесничество (лесопарк) **Базарно-Карабулакское**

(название)

Участковое лесничество **Алексеевское**, квартал с46

Собственность - Российской Федерации;



СХА "Победа"

Первый заместитель министра -  
начальник управления лесного  
хозяйства  
**Попов В.Г.**

ФИО

*16.10.2020* Подпись

Дата



УТВЕРЖДАЮ

Первый заместитель министра-  
начальник управления лесного хозяйства  
министерства природных ресурсов  
и экологии Саратовской области

Попов В.Г.

«23» октября 2020 г.

Акт  
лесопатологического обследования № 020/03

лесных насаждений Базарно- Карабулакского лесничества (лесопарка)  
Саратовской области (субъект Российской Федерации)

Способ лесопатологического обследования:

1. Визуальный

2. Инструментальный

Место проведения

Участковое лесничество	Урочище (дача)	Квартал (кварталы)	Выдел (выделы)	Площадь, га
1	2	3	4	5
Вязовское		6	10 (л.п.1)	0,9 (0,5)

Лесопатологическое обследование проведено на общей площади 0,5 га

1. Визуальное лесопатологическое обследование. \*

Наземное

Дистанционное

1.1. На площади 0,5 фактическая таксационная характеристика лесного насаждения соответствует (не соответствует) таксационному описанию (нужное подчеркнуть). Причины несоответствия:  
длительный период после лесоустройства

Список участков с выявленными несоответствиями таксационным описаниям приведена в приложении № 1 к Акту.

1.2. Лесные насаждения с нарушенной и утраченной устойчивостью выявлены на площади \_\_\_\_\_

Участковое лесничество	Урочище (дача)	Площадь, га		Причина ослабления (гибели)
		с нарушенной устойчивостью	с утраченной устойчивостью	

Состояние обследованных лесных насаждений приведено в приложениях 1.1. - 1.4. к Акту в зависимости от метода проведения ЛПО

1.3. В обследованных лесных участках прогнозируется:

Прогноз	Площадь, га
Ослабление лесных насаждений	
Усыхание лесных насаждений различной степени	
Развитие очагов вредных организмов	

1.4. Обнаружено загрязнение лесного участка отходами и выбросами:

промышленными

бытовыми

Вид загрязнения	Размеры загрязнения			Объем, кубм	Площадь загрязнения, га
	длина, м	ширина, м	высота, м		
-	-	-	-	-	-
-	-	-	-	-	-

### ЗАКЛЮЧЕНИЕ

Оценка текущего санитарного и лесопатологического состояния лесных насаждений, назначенные профилактические мероприятия по защите лесов, агитационные мероприятия:

---

Средневзвешенная категория состояния насаждений на площади 0,5 га составляет 1,25 - насаждение здоровое. Назначение мероприятий не требуется.

---

*Дата проведения обследования: 20.09.2020г.*

Исполнитель работ по проведению лесопатологического обследования:

Инженер по охране и защите лесов

Ф.И.О.

А.С.Мирошниченко

Подпись



\* Раздел включается в акт, в случае проведения лесопатологического обследования визуальным способом

Приложение № 1  
к Акту лесопатологического обследования

Ведомость лесных участков с выявленными несоответствиями таксационным описаниям

Источник данных	Год проведения лесосурьейства	Номер квартала	Номер выдела	Площадь выдела, га	Целевое назначение лесов	Категория защитных лесов	Номер лесопатологического выдела	Площадь лесопатологического выдела,	Таксационная характеристика										Заложено пробных площадей					
									состав	порода	возраст, лет	средняя высота, м	средний диаметр, см	тип леса	тип условий местопрорастания	полнота	бонитет	запас, куб.м/га	количество, шт.	общая площадь, га				
ТО	1994	6	10	0,9	защитные	противо-розионные леса			6С4Л	С	32	12	14	14	СДЗЛ	С1	0,8	2	150					
Ф	2020	6	10	0,9	защитные	противо-розионные леса	1	0,5	6С4Л	С	58	12	14	14	СДЗЛ	С1	0,8	2	150					

Примечание:


ТО - таксационные описания

Ф - фактическая характеристика лесного насаждения

Исполнитель работ по проведению лесопатологического обследования:

ФИО А.С.Мирошниченко

Подпись





Результаты проведения лесопатологического обследования лесных насаждений за сентябрь 20 г.  
(месяц)

Субъект Российской Федерации Саратовская область Лесничество (лесопарк) Базарно-Карабулакское  
Участковое лесничество Вязовское Урочище (лесная дача)

номер квартала	номер выдела	площадь выдела, га	Целевое назначение лесов	Категория защитных лесов	Номер лесопатологического выдела	площадь лесопатологического выдела, га	Таксационная характеристика лесного насаждения										число деревьев на пробе, шт.	Распределение деревьев по категориям состояния, % от запаса										Признаки повреждения деревьев	Доля поврежденных деревьев, %	Причина ослабления повреждения	Подлежит рубке, %	Назначенные мероприятия			
							состав	порода	возраст	средняя высота, м	средний диаметр, см	тип леса	полнота	бонитет	запас, куб. м/га	без признаков ослабления		ослабленные	сильно ослабленные	усыхающие	свежий сухой	старый сухой	свежий ветровал	старый ветровал	свежий бурелом	старый бурелом	аварийные деревья					вид	площадь, га		
1	2	3	4	5	6	7	8	9	10	11	12	13	14	15	16	17	18	19	20	21	22	23	24	25	26	27	28	29	30	31	32	33	34		
6	10	0,9	Защитные	142	1	0,5	6С4Д	С	58	12	14	С131	0,8	2	140	122	90	5	0	0	0	0	0	5	0	0	0	311	5	870	0				

Показатели, не соответствующие таксационному описанию, отмечаются «\*»

**Примечание:**

- Категория защитных лесов:  
142-противоэрозийные леса  
Причина ослабления, повреждения:  
870 Беглый низовой пожар текущего года.  
311 Признаки повреждения деревьев:  
321 ожог корневой шейки свежий (менее 3/4 окружности)  
ожог стволов свежий (камбий не поврежден)  
Назначенные мероприятия (вид):

Исполнитель работ по проведению лесопатологического обследования:

ФИО А.С.Мирошниченко

Подпись

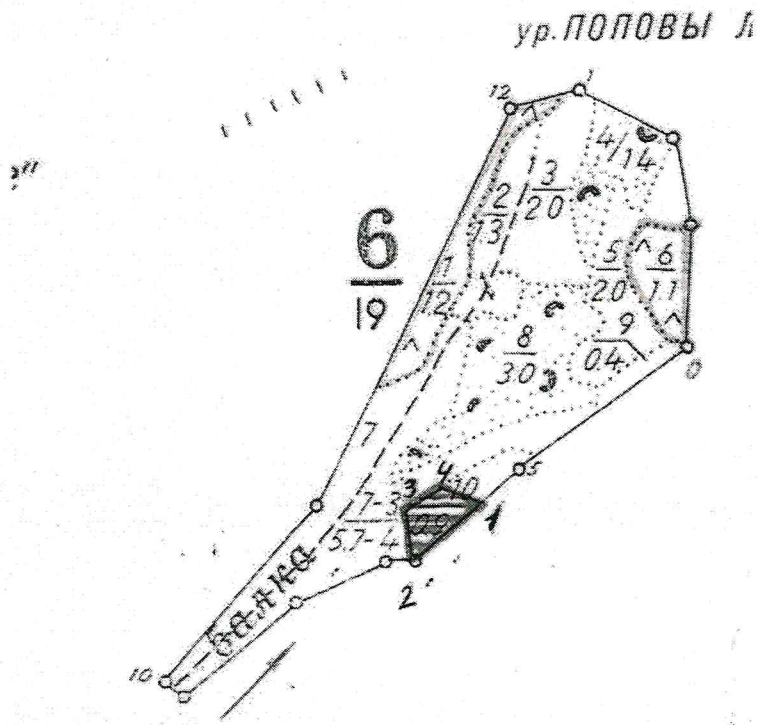


Дата составления документа

09.10.2020

Телефон: (8-845-91) 7-13-05

**Абрис участка**  
**Базарно-Карабулакского лесничества, Вязовского участкового лесничества квартал 6, выдел**  
**10, площадь 0,5 га**  
М 1:10000



Условные обозначения:

———— граница выдела                       обследуемый участок  
- - - - - неповишенная ходовая линия

№ выдела	Ленты (круговой площадки) перечёта						
	№ ленты (площадки)	координаты круговых площадок		длина, м.	ширина, м.	радиус, м.	площадь, га.
		широта, °	долгота, °				

Номера точек	Координаты	Румбы линий	Длина, м	Номера точек	Координаты	Румбы линий	Длина, м
0-1	N52° 19' 55.2" E46° 60' 19.9"	ЮЗ:55	340	4-1	N52° 19' 38.1" E46° 59' 80.1"	ЮВ:50	60
1-2	N52° 19' 34.6" E46° 59' 83.5"	ЮЗ:55	120				
2-3	N52° 19' 32.2" E46° 59' 73.6"	СЗ:9	70				
3-4	N52° 19' 36.4" E46° 59' 72.3"	СВ:60	60				

Исполнитель работ по проведению лесопатологического обследования:

Мирошниченко А.С.

Подпись *А.С. Мирошниченко*

Дата составления документа 09.10.2020 Телефон (8-845-91) 7-13-05

# ВЫПИСКА ИЗ ГОСУДАРСТВЕННОГО ЛЕСНОГО РЕЕСТРА

на «16» октября 2020 г.

Орган государственной власти, осуществляющий ведение государственного лесного реестра на территории Саратовской области: **министерство природных ресурсов и экологии Саратовской области в лице первого заместителя министра - начальника управления лесного хозяйства Попова В.Г.**

Правообладатель земель лесного фонда на территории Саратовской области: **министерство природных ресурсов и экологии Саратовской области** (согласно п. 11 Положения о министерстве природных ресурсов и экологии Саратовской области, утвержденного постановлением Правительства Саратовской области от 08 октября 2013 г. № 537-П «Вопросы министерства природных ресурсов и экологии Саратовской области» и п.п. 2 п.1 ст. 83 Лесного кодекса РФ)

**Заявитель: Министерство природных ресурсов и экологии Саратовской области** (во исполнении пункта 1.7 протокола совещания Департамента лесного хозяйства по Приволжскому федеральному округу, ФБУ «Рослесозащита» №01-05/3678 от 27.12.2016)

## Информация по запрашиваемому лесному участку:

Собственность: Российской Федерации

Категория земель: земли лесного фонда

### ХАРАКТЕРИСТИКА ЛЕСНОГО УЧАСТКА

Адрес (местоположение) лесного участка: Базарно-Карабулакский район

Лесничество	Базарно-Карабулакское
Участковое лесничество	Вязовское
Общая площадь, га	0,5
Категория лесов	Защитные
Категория защитности лесов	Ценные леса: противоэрозионные леса
Возможный вид использования	Заготовка древесины

Таксационная характеристика лесного участка (по материалам лесоустройства 1994 г.):

№ квартала	№ выдела	Площадь, га	Состав	Возраст	Высота	Диаметр	Бонитет	Тип леса	ТУМ	Полнота	Запас, м3/га
6	ч10	0,5	Культуры 6С4Л	32	12	14	2	сдзл	С1	0,9	150
<b>Итого</b>		<b>0,5</b>									

Наименование, местонахождение юридического лица /ФИО физического лица/ - **лесопользователя (арендатора) отсутствует**

(договор аренды лесного участка, постоянное (бессрочное) пользование лесным участком, договор безвозмездного срочного пользования лесным участком, реквизиты договора, срок пользования)

Особые отметки: нет.

Приложение к акту лесопатологического обследования №020/03 (визуальный способ).

Первый заместитель министра -  
начальник управления лесного  
хозяйства

**Попов В.Г.**

ФИО

16.10.2020 Подпись

Дата

МП



# Карта-схема расположения и границы лесного участка

**Саратовская область**

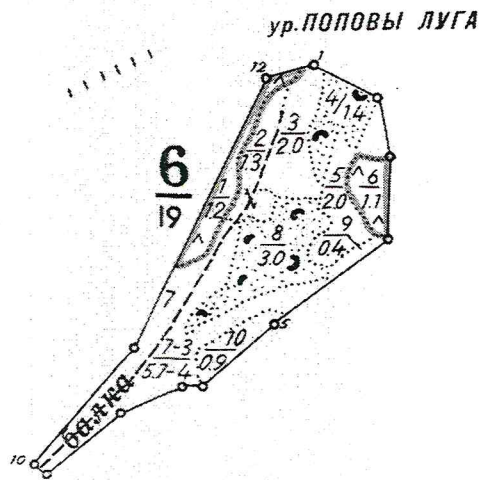
(субъект Российской Федерации, муниципальное образование)

**Лесничество (лесопарк) Базарно-Карабулакское**

(название)

Участковое лесничество **Вязовское**, квартал 6

Собственность - Российской Федерации;



Первый заместитель министра -  
начальник управления лесного  
хозяйства

**Попов В.Г.**

ФИО

16.10.2020

Дата

