

УТВЕРЖДАЮ

Первый заместитель министра-  
начальник управления лесного хозяйства  
министерства природных ресурсов  
и экологии Саратовской области

Попов В.Г.

«23» октября 2020 г.

Акт  
лесопатологического обследования № 021/03

лесных насаждений Базарно- Карабулакского лесничества (лесопарка)  
Саратовской области (субъект Российской Федерации)

Способ лесопатологического обследования:

1. Визуальный

2. Инструментальный

Место проведения

Участковое лесничество	Урочище (дача)	Квартал (кварталы)	Выдел (выделы)	Площадь, га
1	2	3	4	5
Вязовское		С71	4 (л.п.1)	48,0 (4,0)

Лесопатологическое обследование проведено на общей площади 4,0 га

1. Визуальное лесопатологическое обследование. \*

Наземное

Дистанционное

1.1. На площади 4,0 фактическая таксационная характеристика лесного насаждения соответствует (не соответствует) таксационному описанию (нужное подчеркнуть). Причины несоответствия:  
длительный период после лесоустройства

Список участков с выявленными несоответствиями таксационным описаниям приведена в приложении № 1 к Акту.

1.2. Лесные насаждения с нарушенной и утраченной устойчивостью выявлены на площади \_\_\_\_\_

Участковое лесничество	Урочище (дача)	Площадь, га		Причина ослабления (гибели)
		с нарушенной устойчивостью	с утраченной устойчивостью	

Состояние обследованных лесных насаждений приведено в приложениях 1.1. - 1.4. к Акту в зависимости от метода проведения ЛПО

1.3. В обследованных лесных участках прогнозируется:

Прогноз	Площадь, га
Ослабление лесных насаждений	
Усыхание лесных насаждений различной степени	
Развитие очагов вредных организмов	

1.4. Обнаружено загрязнение лесного участка отходами и выбросами:

промышленными

бытовыми

Вид загрязнения	Размеры загрязнения			Объем, кубм	Площадь загрязнения, га
	длина, м	ширина, м	высота, м		
-	-	-	-	-	-
-	-	-	-	-	-

### ЗАКЛЮЧЕНИЕ

Оценка текущего санитарного и лесопатологического состояния лесных насаждений, назначенные профилактические мероприятия по защите лесов, агитационные мероприятия:

Средневзвешенная категория состояния насаждений на площади 4,0 га составляет 1,20 - насаждение здоровое. Назначение мероприятий не требуется.

*Дата проведения обследования: 10.09.2020г.*

Исполнитель работ по проведению лесопатологического обследования:

Инженер по охране и защите лесов

Ф.И.О.

Мирошниченко А.С.

Подпись

\* Раздел включается в акт, в случае проведения лесопатологического обследования визуальным способом

Приложение № 1  
к Акту лесопатологического обследования

Ведомость лесных участков с выявленными несоответствиями таксационным описаниям

Источник данных	Год проведения лесорейтинга	Номер квартала	Номер выдела	Площадь выдела, га	Целевое назначение лесов	Категория защитных лесов	Номер лесопатологического выдела	Площадь лесопатологического выдела,	Таксационная характеристика										Заложено пробных площадей					
									состав	порода	возраст, лет	средняя высота, м	средний диаметр, см	тип леса	тип условий	местопроизрастания	плотота	бонитет	запас, куб.м/га	количество, шт.	общая площадь, га			
ТО	2002	С71	4	48,0	защитные	противоз-розидные леса	1	4,0	10С	С	10	2	2	2	СДТР	В2	0,6	1	70					
Ф	2020	С71	4	48,0	защитные	противоз-розидные леса	1	4,0	10С	С	28	2	2	2	СДТР	В2	0,6	1	60					

Примечание:

ТО - таксационные описания


Ф - фактическая характеристика лесного насаждения

Исполнитель работ по проведению лесопатологического обследования:

ФИО \_\_\_\_\_

А.С.Мирошніченко

Подпись



Результаты проведения лесопатологического обследования лесных насаждений за сентябрь 20 20 г.  
(месяц)

Субъект Российской Федерации Саратовская область Лесничество (лесопарк) Базарно-Карабулакское  
Участковое лесничество Вязовское Урочище (лесная дача)

номер квартала	номер выдела	площадь выдела, га	Целевое назначение лесов	Категория защитных лесов	Номер лесопатологического выдела	площадь лесопатологического выдела, га	Таксационная характеристика лесного насаждения										число деревьев на пробе, шт.	Распределение деревьев по категориям состояния, % от запаса										Признаки повреждения деревьев	Доля повреждённых деревьев, %	Причина ослабления повреждения	Поджигит рубке, %	Назначенные мероприятия			
							состав	порода	возраст	средняя высота, м	средний диаметр, см	тип леса	полнота	бонитет	запас, куб. м/га	без признаков ослабления		ослабленные	сильно ослабленные	усыхающие	свежий сухой	старый сухой	свежий ветровал	старый ветровал	свежий бурелом	старый бурелом	аварийные деревья					вид	площадь, га		
1	2	3	4	5	6	7	8	9	10	11	12	13	14	15	16	17	18	19	20	21	22	23	24	25	26	27	28	29	30	31	32	33	34		
S71	4	48,0	Защитные	142	1	4,0	10С	С	28	2	2	СДП	0,6	1	60	84	85	10	5	0	0	0	0	0	0	0	0	311	5	870	0				

Показатели, не соответствующие таксационному описанию, отмечаются «\*»

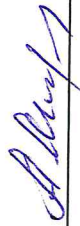
**Примечание:**

- 142 Категория защитных лесов: противозарозонные леса  
870 Причина ослабления, повреждения: Беглый низовой пожар текущего года  
311 Признаки повреждения деревьев: ожог корневой шейки свежий (менее 3/4 окружности)  
321 ожог стволов свежий (камбий не поврежден)  
Назначенные мероприятия (вид):

Исполнитель работ по проведению лесопатологического обследования:

ФИО А.С.Мирошниченко

Подпись

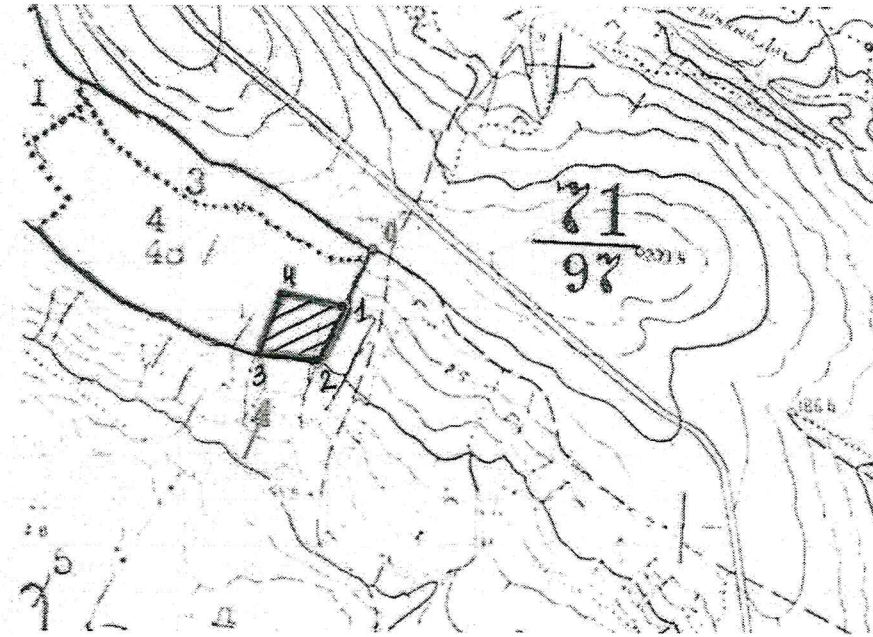


Дата составления документа

09.10.2020г.

Телефон: (8-845-91) 7-13-05

**Абрис участка**  
**Базарно-Карабулакского лесничества, Вязовского участкового лесничества квартал С71,**  
**выдел 4, площадь 4,0 га**  
**М 1:25000**



Условные обозначения:

- граница выдела
  обследуемый участок
- непрошенная ходовая линия

№ выдела	Ленты (круговой площадки) перечёта						
	№ ленты (площадки)	координаты круговых площадок		длина, м.	ширина, м.	радиус, м.	площадь, га.
		широта, °	долгота, °				

Номера точек	Координаты	Румбы линий	Длина, м	Номера точек	Координаты	Румбы линий	Длина, м
0-1	N52° 09' 72.1" E46° 53' 29.9"	ЮЗ:15	200	4-1	N52° 09' 59.6" E46° 52' 85.1"	ЮВ:85	200
1-2	N52° 09' 51.8" E46° 53' 12.4"	ЮЗ:15	200				
2-3	N52° 09' 34.3" E46° 52' 97.5"	СЗ:85	200				
3-4	N52° 09' 43.1" E46° 52' 71.6"	СВ:15	200				

Исполнитель работ по проведению лесопатологического обследования:

Мирошниченко А.С.

Подпись *А.С. Мирошниченко*

Дата составления документа 09.10.2020 Телефон (8-845-91) 7-13-05

# ВЫПИСКА ИЗ ГОСУДАРСТВЕННОГО ЛЕСНОГО РЕЕСТРА

на «16» октября 2020 г.

Орган государственной власти, осуществляющий ведение государственного лесного реестра на территории Саратовской области: **министерство природных ресурсов и экологии Саратовской области в лице первого заместителя министра - начальника управления лесного хозяйства Попова В.Г.**

Правообладатель земель лесного фонда на территории Саратовской области: **министерство природных ресурсов и экологии Саратовской области** (согласно п. 11 Положения о министерстве природных ресурсов и экологии Саратовской области, утвержденного постановлением Правительства Саратовской области от 08 октября 2013 г. № 537-П «Вопросы министерства природных ресурсов и экологии Саратовской области» и п.п. 2 п.1 ст. 83 Лесного кодекса РФ)

**Заявитель: Министерство природных ресурсов и экологии Саратовской области** (во исполнении пункта 1.7 протокола совещания Департамента лесного хозяйства по Приволжскому федеральному округу, ФБУ «Рослесозащита» №01-05/3678 от 27.12.2016)

## Информация по запрашиваемому лесному участку:

Собственность: Российской Федерации

Категория земель: земли лесного фонда

### ХАРАКТЕРИСТИКА ЛЕСНОГО УЧАСТКА

Адрес (местоположение) лесного участка: Базарно-Карабулакский район

Лесничество	Базарно-Карабулакское
Участковое лесничество	Вязовское
Общая площадь, га	4,0
Категория лесов	Защитные
Категория защитности лесов	Ценные леса: противоэрозионные леса
Возможный вид использования	Заготовка древесины

Таксационная характеристика лесного участка (по материалам лесоустройства 2002 г.):

№ квартала	№ выдела	Площадь, га	Состав	Возраст	Высота	Диаметр	Бонитет	Тип леса	ТУМ	Полнота	Запас, м3/га
с71	ч4	4,0	Культуры 10С	10	2	2	1	сдтр	в2	0,6	10
<b>Итого</b>		<b>4,0</b>									

Наименование, местонахождение юридического лица /ФИО физического лица/ - **лесопользователя (арендатора) отсутствует**

(договор аренды лесного участка, постоянное (бессрочное) пользование лесным участком, договор безвозмездного срочного пользования лесным участком, реквизиты договора, срок пользования)

Особые отметки: нет.

Приложение к акту лесопатологического обследования №021/03 (визуальный способ).

Первый заместитель министра -  
начальник управления лесного  
хозяйства

**Попов В.Г.**

ФИО

16.10.2020 Подпись

Дата



# Карта-схема расположения и границы лесного участка

Саратовская область

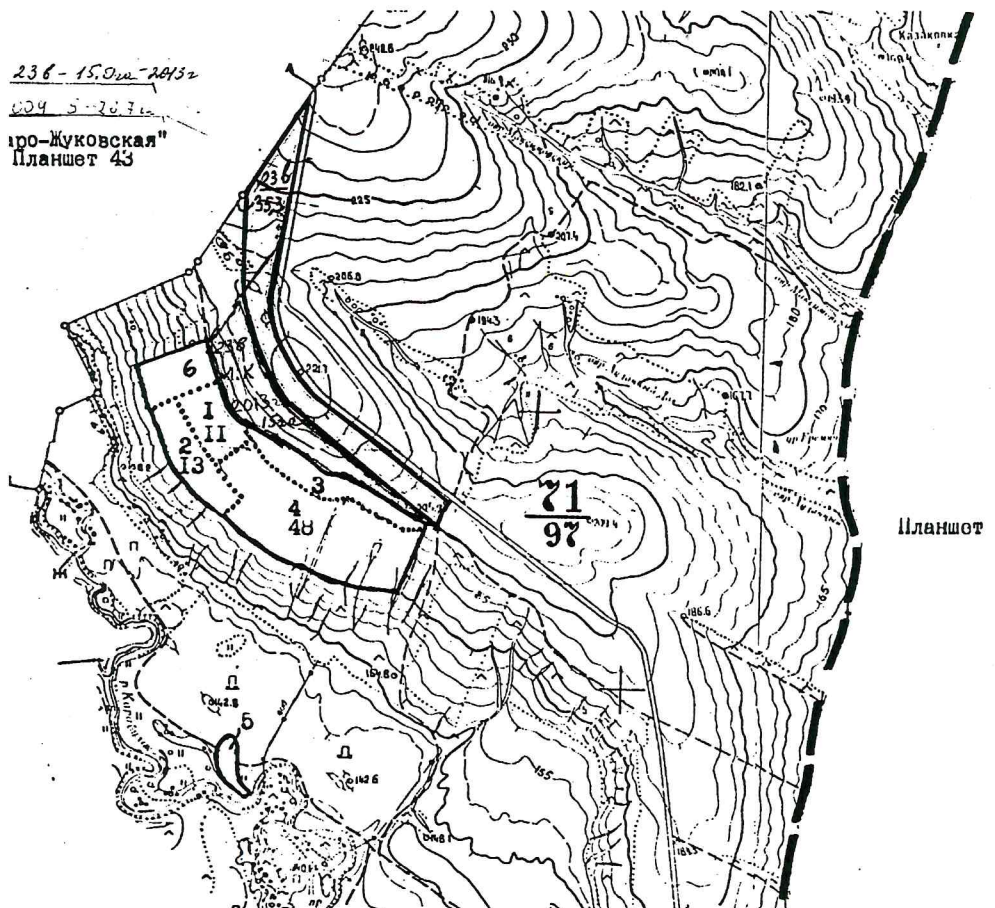
(субъект Российской Федерации, муниципальное образование)

Лесничество (лесопарк) **Базарно-Карабулакское**

(название)

Участковое лесничество **Вязовское**, квартал с71

Собственность - Российской Федерации;



Первый заместитель министра -  
начальник управления лесного  
хозяйства

**Попов В.Г.**

ФИО

16.10.2020

Дата



УТВЕРЖДАЮ

Первый заместитель министра-  
начальник управления лесного хозяйства  
министерства природных ресурсов  
и экологии Саратовской области

Попов В.Г.

«23» октября 20 20 г.

Акт  
лесопатологического обследования № 022/03

лесных насаждений Базарно- Карабулакского лесничества (лесопарка)

Саратовской области (субъект Российской Федерации)

Способ лесопатологического обследования:

1. Визуальный

2. Инструментальный

Место проведения

Участковое лесничество	Урочище (дача)	Квартал (кварталы)	Выдел (выделы)	Площадь, га
1	2	3	4	5
Вязовское		С72	4 (л.п.1)	30,0 (3,0)

Лесопатологическое обследование проведено на общей площади 3,0 га

1. Визуальное лесопатологическое обследование. \*

Наземное

Дистанционное

1.1. На площади 3,0 фактическая таксационная характеристика лесного насаждения соответствует (не соответствует) таксационному описанию (нужное подчеркнуть). Причины несоответствия:

длительный период после лесоустройства

Список участков с выявленными несоответствиями таксационным описаниям приведена в приложении № 1 к Акту.

1.2. Лесные насаждения с нарушенной и утраченной устойчивостью выявлены на площади \_\_\_\_\_

Участковое лесничество	Урочище (дача)	Площадь, га		Причина ослабления (гибели)
		с нарушенной устойчивостью	с утраченной устойчивостью	

Состояние обследованных лесных насаждений приведено в приложениях 1.1. - 1.4. к Акту в зависимости от метода проведения ЛПО



1.3. В обследованных лесных участках прогнозируется:

Прогноз	Площадь, га
Ослабление лесных насаждений	
Усыхание лесных насаждений различной степени	
Развитие очагов вредных организмов	

1.4. Обнаружено загрязнение лесного участка отходами и выбросами:

промышленными

бытовыми

Вид загрязнения	Размеры загрязнения			Объем, кубм	Площадь загрязнения, га
	длина, м	ширина, м	высота, м		
-	-	-	-	-	-
-	-	-	-	-	-

### ЗАКЛЮЧЕНИЕ

Оценка текущего санитарного и лесопатологического состояния лесных насаждений, назначенные профилактические мероприятия по защите лесов, агитационные мероприятия:

Средневзвешенная категория состояния насаждений на площади 3,0 га составляет 1,30 - насаждение здоровое. Назначение мероприятий не требуется.

*Дата проведения обследования: 10.09.2020г.*

Исполнитель работ по проведению лесопатологического обследования:

Инженер по охране и защите лесов

Ф.И.О. Мирошниченко А.С. Подпись



\* Раздел включается в акт, в случае проведения лесопатологического обследования визуальным способом

Приложение № 1  
к Акту лесопатологического обследования

Ведомость лесных участков с выявленными несоответствиями таксационным описаниям

Источник данных	Год проведения лесосурьейства	Номер квартала	Номер выдела	Площадь выдела, га	Целевое назначение лесов	Категория защитных лесов	Номер лесопатологического выдела	Площадь лесопатологического выдела,	Таксационная характеристика										Заложено пробных площадей					
									состав	порода	возраст, лет	средняя высота, м	средний диаметр, см	тип леса	тип условий местопрорастания	плотота	бонитет	запас, куб.м/га	количество, шт.	общая площадь, га				
ТО	2002	С72	4	30,0	защитные	противо-розионные леса			10С	С	25	8	10	СДТР	В2	0,8	1	70						
Ф	2020	С72	4	30,0	защитные	противо-розионные леса	1	3,0	10С	С	54	8	10	СДТР	В2	0,8	1	70						

Примечание:

ТО - таксационные описания

Ф - фактическая характеристика лесного насаждения

Исполнитель работ по проведению лесопатологического обследования:

ФИО \_\_\_\_\_ А.С.Мирошниченко

Подпись \_\_\_\_\_



Результаты проведения лесопатологического обследования лесных насаждений за сентябрь 20 20 г.  
(месяц)

Субъект Российской Федерации Саратовская область Лесничество (лесопарк) Базарно-Карабулакское  
Участковое лесничество Вязовское Урочище (лесная дача) \_\_\_\_\_

номер квартала	номер выдела	площадь выдела, га	Целевое назначение лесов	Категория защитных лесов	Номер лесопатологического выдела	площадь лесопатологического выдела, га	Таксационная характеристика лесного насаждения										Число деревьев на пробе, шт.	Распределение деревьев по категориям состояния, % от запаса										Признаки повреждения деревьев	Доля повреждённых деревьев, %	Причина ослабления повреждения	Подлежит рубке, %	Назначенные мероприятия	
							состав	порода	возраст	средняя высота, м	средний диаметр, см	тип леса	плотота	бонитет	запас, куб. м/га	без признаков ослабления		ослабленные	сильно ослабленные	усыхающие	свежий сухостой	старый сухостой	свежий ветровал	старый ветровал	свежий бурелом	старый бурелом	аварийные деревья					вид	площадь, га
1	2	3	4	5	6	7	8	9	10	11	12	13	14	15	16	17	18	19	20	21	22	23	24	25	26	27	28	29	30	31	32	33	34
C72	4	30,0	Защитные	142	1	3,0	10С	С	54	8	10	СДП	0,8	1	70	96	75	20	5	0	0	0	0	0	0	0	0	311	5	870	0		

Показатели, не соответствующие таксационному описанию, отмечаются «\*»

**Примечание:**

Категория защитных лесов:

142 противозерозионные леса

Причина ослабления, повреждения:

870 беглый низовой пожар текущего года

Признаки повреждения деревьев:

311 ожог корневой шейки свежий (менее 3/4 окружности)

321 ожог стволов свежий (камбий не поврежден)

Назначенные мероприятия (вид):

Исполнитель работ по проведению лесопатологического обследования:

ФИО А.С.Мирошниченко

Подпись

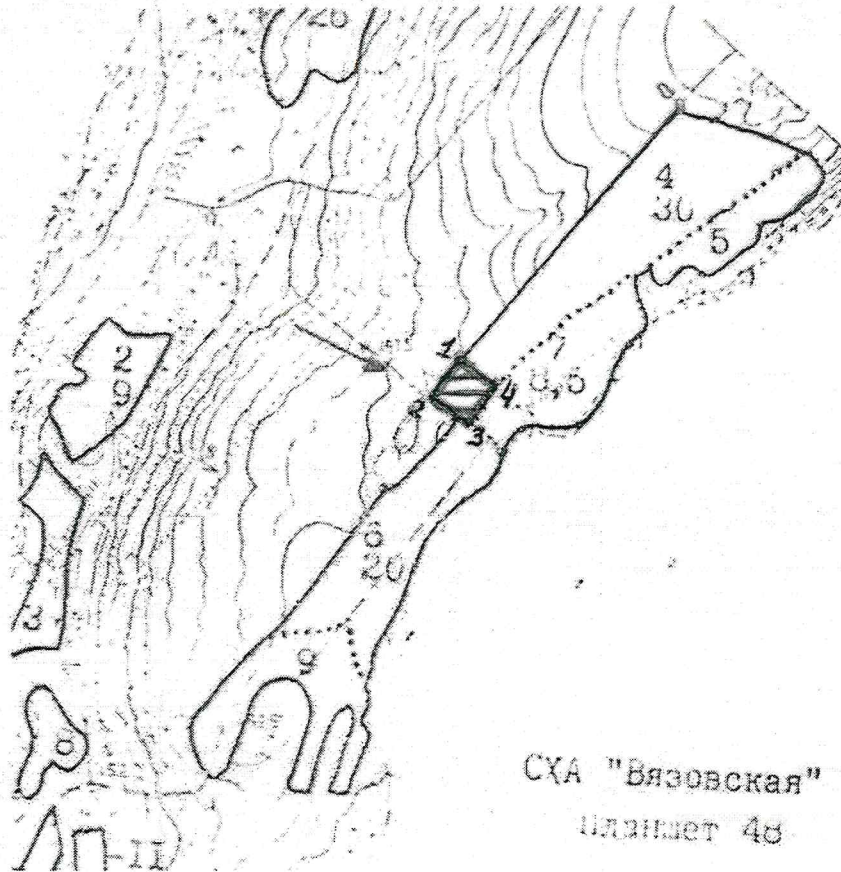


Дата составления документа

09.10.2020г.

Телефон: (8-845-91) 7-13-05

**Абрис участка**  
**Базарно-Карабулакского лесничества, Вязовского участкового лесничества квартал С72,**  
**выдел 4, площадь 3,0 га**  
М 1:25000



Условные обозначения:

- граница выдела
  обследуемый участок
- непрошенная ходовая линия

№ выдела	Ленты (круговой площадки) перечёта						
	№ ленты (площадки)	координаты круговых площадок		длина, м.	ширина, м.	радиус, м.	площадь, га.
		широта, °	долгота, °				

Номера точек	Координаты	Румбы линий	Длина, м	Номера точек	Координаты	Румбы линий	Длина, м
0-1	N52° 12' 77.2" E46° 60' 92.7"	ЮЗ:35	1125	4-1	N52° 11' 54.2" E46° 59' 35.7"	СЗ:60	175
1-2	N52° 11' 61.1" E46° 59' 20.9"	ЮЗ:35	175				
2-3	N52° 11' 53.2" E46° 59' 11.9"	ЮВ:60	172				
3-4	N52° 11' 45.9" E46° 59' 27.6"	СВ:35	175				

Исполнитель работ по проведению лесопатологического обследования:

Мирошниченко А.С.

Подпись *А.С. Мирошниченко*

Дата составления документа 09.10.2020 Телефон (8-845-91) 7-13-05

# ВЫПИСКА ИЗ ГОСУДАРСТВЕННОГО ЛЕСНОГО РЕЕСТРА

на « 16 » октября 2020 г.

Орган государственной власти, осуществляющий ведение государственного лесного реестра на территории Саратовской области: **министерство природных ресурсов и экологии Саратовской области в лице первого заместителя министра - начальника управления лесного хозяйства Попова В.Г.**

Правообладатель земель лесного фонда на территории Саратовской области: **министерство природных ресурсов и экологии Саратовской области** (согласно п. 11 Положения о министерстве природных ресурсов и экологии Саратовской области, утвержденного постановлением Правительства Саратовской области от 08 октября 2013 г. № 537-П «Вопросы министерства природных ресурсов и экологии Саратовской области» и п.п. 2 п.1 ст. 83 Лесного кодекса РФ)

**Заявитель: Министерство природных ресурсов и экологии Саратовской области** (во исполнении пункта 1.7 протокола совещания Департамента лесного хозяйства по Приволжскому федеральному округу, ФБУ «Рослесозащита» №01-05/3678 от 27.12.2016)

## Информация по запрашиваемому лесному участку:

Собственность: Российской Федерации

Категория земель: земли лесного фонда

### ХАРАКТЕРИСТИКА ЛЕСНОГО УЧАСТКА

Адрес (местоположение) лесного участка: Базарно-Карабулакский район

Лесничество	Базарно-Карабулакское
Участковое лесничество	Вязовское
Общая площадь, га	3,0
Категория лесов	Защитные
Категория защитности лесов	Ценные леса: противоэрозионные леса
Возможный вид использования	Заготовка древесины

Таксационная характеристика лесного участка (по материалам лесоустройства 2002 г.):

№ квартала	№ выдела	Площадь, га	Состав	Возраст	Высота	Диаметр	Бонитет	Тип леса	ТУМ	Полнота	Запас, м3/га
с72	ч4	3,0	Культуры 10С	25	8	10	2	сдтр	в2	0,8	70
<b>Итого</b>		<b>3,0</b>									

Наименование, местонахождение юридического лица /ФИО физического лица/ - **лесопользователя (арендатора) отсутствует**

(договор аренды лесного участка, постоянное (бессрочное) пользование лесным участком, договор безвозмездного срочного пользования лесным участком, реквизиты договора, срок пользования)

Особые отметки: нет.

Приложение к акту лесопатологического обследования №022/03 (визуальный способ).

Первый заместитель министра -  
начальник управления лесного  
хозяйства

**Попов В.Г.**

ФИО

16.10.2020 Подпись

Дата



# Карта-схема расположения и границы лесного участка

## Саратовская область

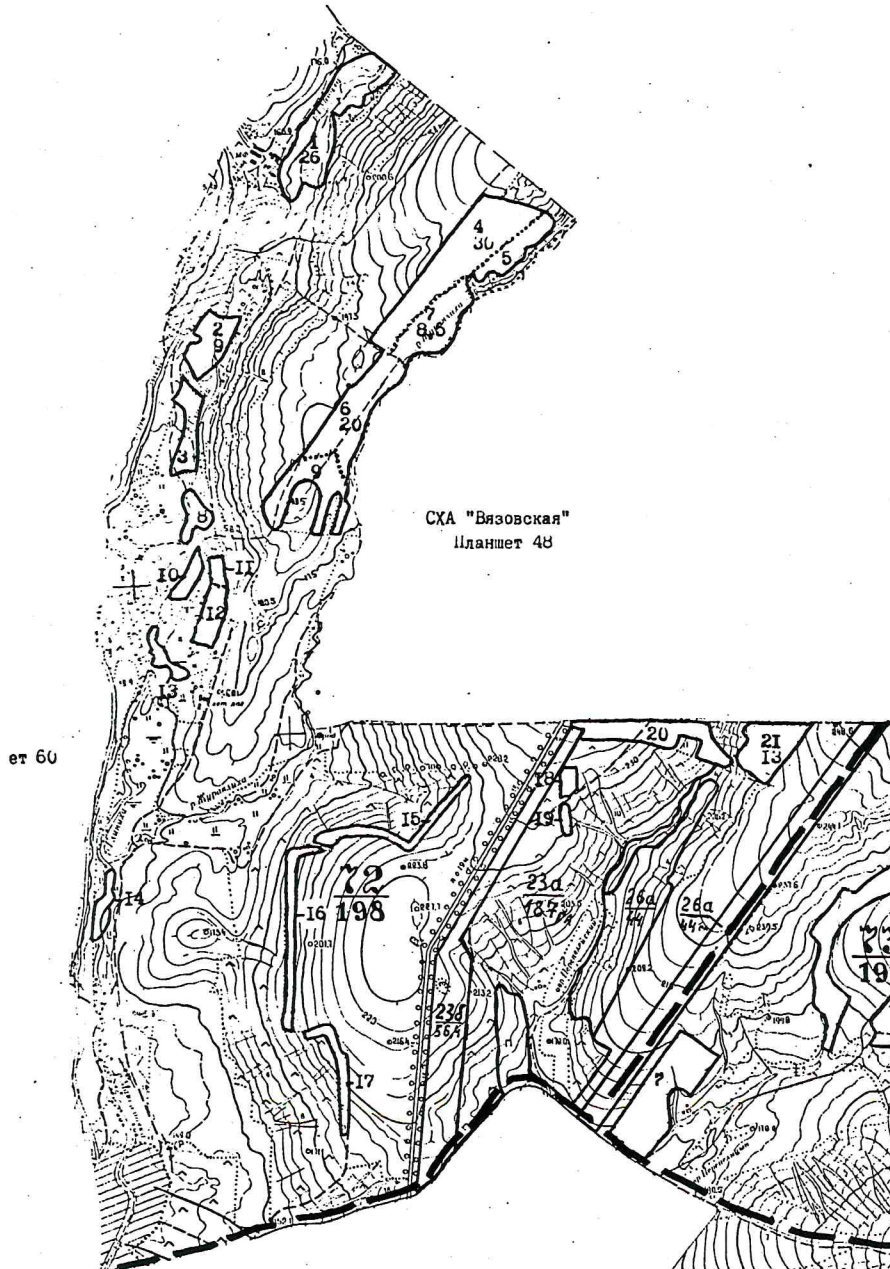
(субъект Российской Федерации, муниципальное образование)

Лесничество (лесопарк) **Базарно-Карабулакское**

(название)

Участковое лесничество **Вязовское**, квартал с72

Собственность - Российской Федерации;



Первый заместитель министра -  
начальник управления лесного  
хозяйства

**Попов В.Г.**

ФИО

16.10.2020

Дата

Подпись



УТВЕРЖДАЮ

Первый заместитель министра-  
начальник управления лесного хозяйства  
министерства природных ресурсов  
и экологии Саратовской области

Попов В.Г.

«23» октября 2020 г.

Акт  
лесопатологического обследования № 023/03

лесных насаждений Базарно- Карабулакского лесничества (лесопарка)

Саратовской области (субъект Российской Федерации)

Способ лесопатологического обследования:

1. Визуальный

2. Инструментальный

Место проведения

Участковое лесничество	Урочище (дача)	Квартал (кварталы)	Выдел (выделы)	Площадь, га
1	2	3	4	5
Нееловское		101	6 (л.п.1)	5,7 (0,005)

Лесопатологическое обследование проведено на общей площади 0,005 га

1. Визуальное лесопатологическое обследование. \*

Наземное

Дистанционное

1.1. На площади 0,005 фактическая таксационная характеристика лесного насаждения соответствует (не соответствует) таксационному описанию (нужное подчеркнуть). Причины несоответствия:  
длительный период после лесоустройства

Список участков с выявленными несоответствиями таксационным описаниям приведена в приложении № 1 к Акту.

1.2. Лесные насаждения с нарушенной и утраченной устойчивостью выявлены на площади \_\_\_\_\_

Участковое лесничество	Урочище (дача)	Площадь, га		Причина ослабления (гибели)
		с нарушенной устойчивостью	с утраченной устойчивостью	

Состояние обследованных лесных насаждений приведено в приложениях 1.1. - 1.4. к Акту в зависимости от метода проведения ЛПО

1.3. В обследованных лесных участках прогнозируется:

Прогноз	Площадь, га
Ослабление лесных насаждений	
Усыхание лесных насаждений различной степени	
Развитие очагов вредных организмов	

1.4. Обнаружено загрязнение лесного участка отходами и выбросами:

промышленными

бытовыми

Вид загрязнения	Размеры загрязнения			Объем, кубм	Площадь загрязнения, га
	длина, м	ширина, м	высота, м		
-	-	-	-	-	-
-	-	-	-	-	-

### ЗАКЛЮЧЕНИЕ

Оценка текущего санитарного и лесопатологического состояния лесных насаждений, назначенные профилактические мероприятия по защите лесов, агитационные мероприятия:

---

Средневзвешенная категория состояния насаждений на площади 0,005 га составляет 1,10 - насаждение здоровое. Назначение мероприятий не требуется.

---

*Дата проведения обследования: 30.09.2020г.*

Исполнитель работ по проведению лесопатологического обследования:

Ф.И.О.

Мирошниченко А.С.

Подпись



\* Раздел включается в акт, в случае проведения лесопатологического обследования визуальным способом



Приложение № 1  
к Акту лесопатологического обследования

Ведомость лесных участков с выявленными несоответствиями таксационным описаниям

Источник данных	Год проведения лесосурьейства	Номер квартала	Номер выдела	Площадь выдела, га	Целевое назначение лесов	Категория защитных лесов	Номер лесопатологического выдела	Площадь выдела, га	лесопатологического выдела, га	Таксационная характеристика										Заложено пробных площадей			
										состав	порода	возраст, лет	средняя высота, м	средний диаметр, см	тип леса	тип условий местопрорастания	полнота	бонитет	запас, куб.м/га	количество, шт.	общая площадь, га		
ТО	1994	101	6	5,7	защитные	противорозионные леса	1	0,005	лесопатологического выдела, га	состав	9Л1С+Б	Л	32	12	12	СДЗЛ	С1	0,9	2	150	количество, шт.		общая площадь, га
Ф	2020	101	6	5,7	защитные	противорозионные леса	1	0,005	лесопатологического выдела, га	состав	9Л1С+Б	Л	58	12	12	СДЗЛ	С1	0,9	2	150	количество, шт.		общая площадь, га

Примечание:

ТО - таксационные описания

Ф - фактическая характеристика лесного насаждения

Исполнитель работ по проведению лесопатологического обследования:

ФИО

А.С.Мирошниченко

Подпись

Результаты проведения лесопатологического обследования лесных насаждений за сентябрь 20 20 г.  
(месяц)

Субъект Российской Федерации Саратовская область Лесничество (лесопарк) Б.Карабулакское  
Участковое лесничество Нееловское Урочище (лесная дача)

номер квартала	номер выдела	площадь выдела, га	Целевое назначение лесов	Категория защитных лесов	Номер лесопатологического выдела	площадь лесопатологического выдела, га	Таксационная характеристика лесного насаждения										число деревьев на пробе, шт.	Распределение деревьев по категориям состояния, % от запаса										Признаки повреждения деревьев	Доля повреждённых деревьев, %	Причина ослабления повреждения	Подлежит рубке, %	Назначенные мероприятия	
							состав	порода	возраст	средняя высота, м	средний диаметр, см	тип леса	полнота	бонитет	запас, куб. м/га	без признаков ослабления		ослабленные	сильно ослабленные	усыхающие	свежий сухостой	старый сухостой	свежий ветровал	старый ветровал	свежий бурелом	старый бурелом	аварийные деревья					вид	площадь, га
1	2	3	4	5	6	7	8	9	10	11	12	13	14	15	16	17	18	19	20	21	22	23	24	25	26	27	28	29	30	31	32	33	34
101	6	5,7	Защитные	142	1	0,005	9П1С+Б	Л	58	12	12	СДЗЛ	0,9	2	150		90	10	0	0	0	0	0	0	0	0	0	324,	10	870	0		

Показатели, не соответствующие таксационному описанию, отмечаются «\*»

**Примечание:**

Категория защитных лесов:

142-противоэрозионные леса

Причина ослабления, повреждения:

870 беглый низовой пожар текущего года

Признаки повреждения деревьев:

324 ожог стволов 1-3 лет (камбий не поврежден)

311 ожог корневой шейки связки (менее 3/4 окружности)

Назначенные мероприятия (вид):

Исполнитель работ по проведению лесопатологического обследования:

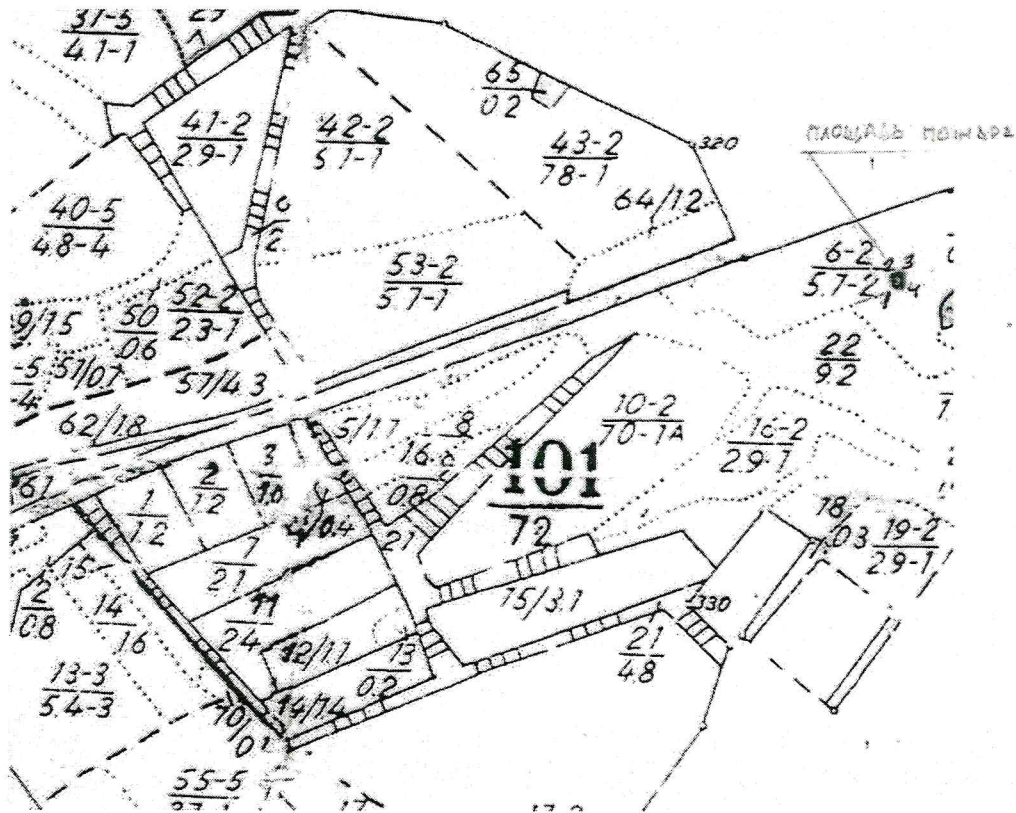
ФИО А.С.Мирошниченко

Подпись А.С.Мирошниченко

Дата составления документа 09.10.2020

Телефон (8-845-91) 4-13-05

**Абрис участка**  
**Базарно-Карабулакского лесничества, Нееловского участкового лесничества квартал 101,**  
**выдел 6, площадь 0,005 га**  
М 1:10000



Условные обозначения:

- граница выдела     
  обследуемый участок  
 непрошенная ходовая линия

№ выдела	Ленты (круговой площадки) перечёта						
	№ ленты (площадки)	координаты круговых площадок		длина, м.	ширина, м.	радиус, м.	площадь, га.
		широта, °	долгота, °				

Номера точек	Координаты	Румбы линий	Длина, м	Номера точек	Координаты	Румбы линий	Длина, м
1-2	N52° 26' 61.3" E46° 40' 83.3"	СВ:5	5				
2-3	N52° 26' 62.3" E46° 40' 82.4"	ЮВ:87	10				
3-4	N52° 26' 62.3" E46° 40' 84.1"	ЮЗ:8	5				
4-1	N52° 26' 61.5" E46° 40' 85.2"	СЗ:82	7				

Исполнитель работ по проведению лесопатологического обследования:

Мирошниченко А.С.

Подпись *А.С. Мирошниченко*

Дата составления документа 09.10.2020 Телефон (8-845-91) 7-13-05

# ВЫПИСКА ИЗ ГОСУДАРСТВЕННОГО ЛЕСНОГО РЕЕСТРА

на «16» октября 2020 г.

Орган государственной власти, осуществляющий ведение государственного лесного реестра на территории Саратовской области: **министерство природных ресурсов и экологии Саратовской области в лице первого заместителя министра - начальника управления лесного хозяйства Попова В.Г.**

Правообладатель земель лесного фонда на территории Саратовской области: **министерство природных ресурсов и экологии Саратовской области** (согласно п. 11 Положения о министерстве природных ресурсов и экологии Саратовской области, утвержденного постановлением Правительства Саратовской области от 08 октября 2013 г. № 537-П «Вопросы министерства природных ресурсов и экологии Саратовской области» и п.п. 2 п.1 ст. 83 Лесного кодекса РФ)

**Заявитель: Министерство природных ресурсов и экологии Саратовской области** (во исполнении пункта 1.7 протокола совещания Департамента лесного хозяйства по Приволжскому федеральному округу, ФБУ «Рослесозащита» №01-05/3678 от 27.12.2016)

## Информация по запрашиваемому лесному участку:

Собственность: Российской Федерации

Категория земель: земли лесного фонда

## ХАРАКТЕРИСТИКА ЛЕСНОГО УЧАСТКА

Адрес (местоположение) лесного участка: Базарно-Карабулакский район

Лесничество	Базарно-Карабулакское
Участковое лесничество	Нееловское
Общая площадь, га	0,005
Категория лесов	Защитные
Категория защитности лесов	леса, выполняющие функции защиты природных и иных объектов: леса, расположенные в защитных полосах лесов
Возможный вид использования	Заготовка древесины

Таксационная характеристика лесного участка:

№ квартала	№ выдела	Площадь, га	Состав	Возраст	Высота	Диаметр	Бонитет	Тип леса	ТУМ	Полнота	Запас, м3/га
по материалам лесоустройства 1994 г.											
101	ч6	0,005	Культуры 9Л1С+Б	32	12	12	2	сдзл	С1	0,9	150
<b>Итого</b>		<b>0,005</b>									

Наименование, местонахождение юридического лица /ФИО физического лица/ - **лесопользователя (арендатора) отсутствует**

(договор аренды лесного участка, постоянное (бессрочное) пользование лесным участком, договор безвозмездного срочного пользования лесным участком, реквизиты договора, срок пользования)

Особые отметки: нет.

Приложение к акту лесопатологического обследования №023/03 (визуальный способ).

Первый заместитель министра -  
начальник управления лесного  
хозяйства

**Попов В.Г.**

ФИО

16.10.2020

Дата



Подпись

МП

# Карта-схема расположения и границы лесного участка

Саратовская область

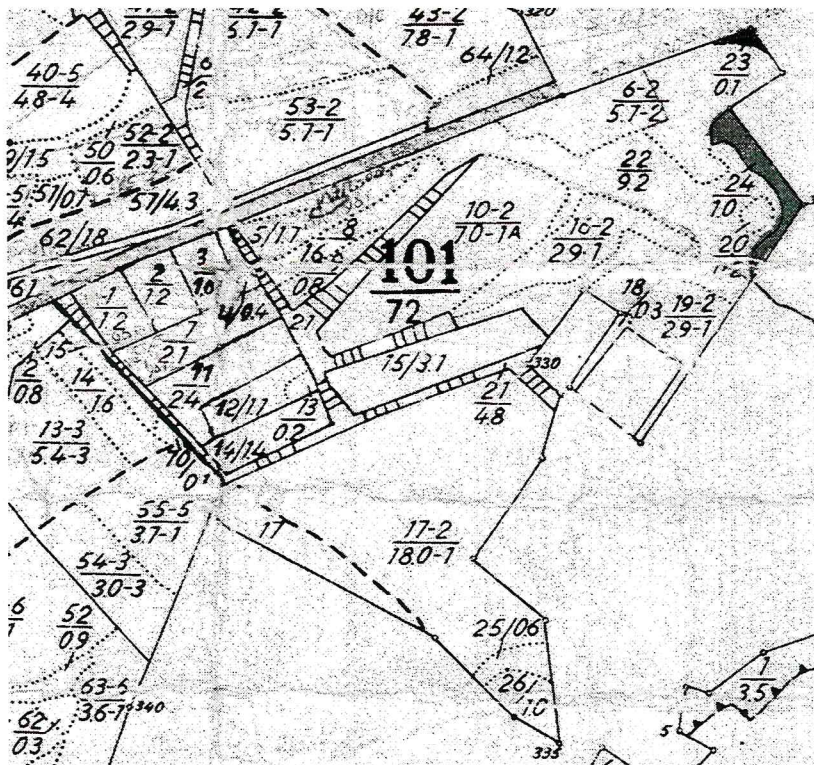
(субъект Российской Федерации, муниципальное образование)

Лесничество (лесопарк) **Базарно-Карабулакское**

(название)

Участковое лесничество **Нееловское**, квартал 101

Собственность - Российской Федерации;



Первый заместитель министра -  
начальник управления лесного  
хозяйства

**Попов В.Г.**

ФИО

16.10.2020

Дата

Подпись

МП



УТВЕРЖДАЮ

Первый заместитель министра-  
начальник управления лесного хозяйства  
министерства природных ресурсов  
и экологии Саратовской области

Попов В.Г.

«23» октября 2020 г.

Акт  
лесопатологического обследования № 024/03

лесных насаждений Базарно- Карабулакского лесничества (лесопарка)  
Саратовской области (субъект Российской Федерации)

Способ лесопатологического обследования:

1. Визуальный

2. Инструментальный

Место проведения

Участковое лесничество	Урочище (дача)	Квартал (кварталы)	Выдел (выделы)	Площадь, га
1	2	3	4	5
Нееловское		101	16 (л.п.1)	2,6 (0,1)
Нееловское		101	19 (л.п.1)	2,6 (0,1)

Лесопатологическое обследование проведено на общей площади 0,2 га

1. Визуальное лесопатологическое обследование. \*

Наземное

Дистанционное

1.1. На площади 0,2 фактическая таксационная характеристика лесного насаждения соответствует (не соответствует) таксационному описанию (нужное подчеркнуть). Причины несоответствия:  
длительный период после лесоустройства

Список участков с выявленными несоответствиями таксационным описаниям приведена в приложении № 1 к Акту.

1.2. Лесные насаждения с нарушенной и утраченной устойчивостью выявлены на площади

Участковое лесничество	Урочище (дача)	Площадь, га		Причина ослабления (гибели)
		с нарушенной устойчивостью	с утраченной устойчивостью	

Состояние обследованных лесных насаждений приведено в приложениях 1.1. - 1.4. к Акту в зависимости от метода проведения ЛПО

1.3. В обследованных лесных участках прогнозируется:

Прогноз	Площадь, га
Ослабление лесных насаждений	
Усыхание лесных насаждений различной степени	
Развитие очагов вредных организмов	

1.4. Обнаружено загрязнение лесного участка отходами и выбросами:

промышленными

бытовыми

Вид загрязнения	Размеры загрязнения			Объем, кубм	Площадь загрязнения, га
	длина, м	ширина, м	высота, м		
-	-	-	-	-	-
-	-	-	-	-	-

### ЗАКЛЮЧЕНИЕ

Оценка текущего санитарного и лесопатологического состояния лесных насаждений, назначенные профилактические мероприятия по защите лесов, агитационные мероприятия:

Кв.101, выд.16 (л.п.1). Средневзвешенная категория состояния насаждений на площади 0,1 га составляет 1,13 - насаждение здоровое. Назначение мероприятий не требуется.

Кв.101, выд.19 (л.п.1). Средневзвешенная категория состояния насаждений на площади 0,1 га составляет 1,10 - насаждение здоровое. Назначение мероприятий не требуется.

*Дата проведения обследования: 05.09.2020г.*

Исполнитель работ по проведению лесопатологического обследования:

Инженер по охране и защите лесов

Ф.И.О. Мирошниченко А.С. Подпись *А.С. Мирошниченко*

\* Раздел включается в акт, в случае проведения лесопатологического обследования визуальным способом

Приложение № 1  
к Акту лесопатологического обследования

Ведомость лесных участков с выявленными несоответствиями таксационным описаниям

Источник данных	Год проведения лесопроизводства	Номер квартала	Номер выдела	Площадь выдела, га	Целевое назначение лесов	Категория защитных лесов	Номер лесопатологического выдела	Площадь лесопатологического выдела, га	Таксационная характеристика										Заложено пробных площадей				
									состав	порода	возраст, лет	средняя высота, м	средний диаметр, см	тип леса	тип условий	местопроизрастания	плотота	бонитет	запас, куб.м/га	количество, шт.	общая площадь, га		
ТО	1993	101	16	2,6	защитные	противо-рознозные леса	1	0,1	10С	С	32	13	16	СД	С2	0,8	1	150					
Ф	2020	101	16	2,6	защитные	противо-рознозные леса	1	0,1	10С	С	59	13	16	СД	С2	0,8	1	150					
ТО	1993	101	19	2,6	защитные	противо-рознозные леса	1	0,1	10С	С	32	13	16	СД	С2	0,7	1	130					
Ф	2020	101	19	2,6	защитные	противо-рознозные леса	1	0,1	10С	С	59	13	16	СД	С2	0,7	1	130					

Примечание:

ТО - таксационные описания

Ф - фактическая характеристика лесного насаждения

Исполнитель работ по проведению лесопатологического обследования:

ФИО \_\_\_\_\_ А.С.Мирошниченко

Подпись \_\_\_\_\_





Результаты проведения лесопатологического обследования лесных насаждений за сентябрь 20 20 г.  
(месяц)

Субъект Российской Федерации Саратовская область Лесничество (лесопарк) Базарно-Карабулакское  
Участковое лесничество Нееловское Урочище (лесная дача) Базарно-Карабулакское

номер квартала	номер выдела	площадь выдела, га	Целевое назначение лесов	Категория защитных лесов	Номер лесопатологического выдела	площадь лесопатологического выдела, га	Таксационная характеристика лесного насаждения										число деревьев на пробе, шт.	Распределение деревьев по категориям состояния, % от запаса										Признаки поврежденных деревьев	Доля поврежденных деревьев, %	Причина ослабления поврежденных	Подлежит рубке, %	Назначенные мероприятия	
							состав	порода	возраст	средняя высота, м	средний диаметр, см	тип леса	плотота	бонитет	запас, куб. м/га	без признаков ослабления		ослабленные	сильно ослабленные	усыхающие	свежий сухостой	старый сухостой	свежий ветровал	старый ветровал	свежий бурелом	старый бурелом	аварийные деревья					33	34
1	2	3	4	5	6	7	8	9	10	11	12	13	14	15	16	17	18	19	20	21	22	23	24	25	26	27	28	29	30	31	32	33	34
101	16	2,6	Защитные	142	1	0,1	10С	С	59	13	16	СД	0,8	1	440	84	90	7	3	0	0	0	0	0	0	0	311	11	870	0			
101	19	2,6	Защитные	142	1	0,1	10С	С	59	13	16	СД	0,7	1	380	92	90	10	0	0	0	0	0	0	0	0	311	11	870	0			

Показатели, не соответствующие таксационному описанию, отмечаются «\*»

**Примечание:**

Категория защитных лесов:

142-противопожарные леса.

Причина ослабления, повреждения:

870 беглый низовой пожар текущего года

Признаки повреждения деревьев:

321 ожог стволов свежий (камбий не поврежден)

311 ожог корневой шейки свежий (менее 3/4 окружности)

Назначенные мероприятия (вид):

Исполнитель работ по проведению лесопатологического обследования:

ФИО А.С.Мирошниченко

Подпись

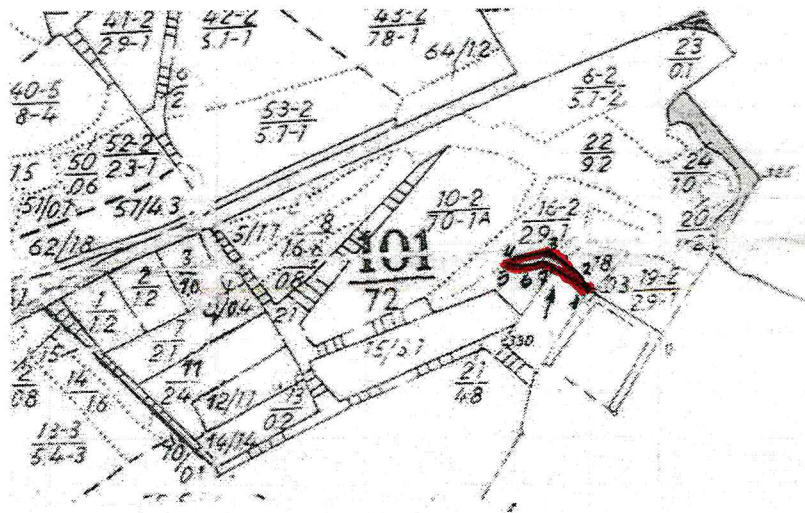


Дата составления документа

09.10.2020

Телефон: (8-845-91) 7-13-05

**Абрис участка**  
**Базарно-Карабулакского лесничества, Нееловского участкового лесничества квартал 101,**  
**выдел 16,19, площадь 0,2 га**  
**М 1:10000**



Условные обозначения:

- граница выдела
  обследуемый участок
- непрошенная ходовая линия

№ выдела	Ленты (круговой площадки) перечёта						
	№ ленты (площадки)	координаты круговых площадок		длина, м.	ширина, м.	радиус, м.	площадь, га.
		широта, °	долгота, °				

Номера точек	Координаты	Румбы линий	Длина, м	Номера точек	Координаты	Румбы линий	Длина, м
0-1	N52° 26' 18.7" E46° 40' 88.1"	СЗ:49	150	4-5	N52° 26' 35.3" E46° 40' 51.1"	ЮЗ:42	10
1-2	N52° 26' 27.5" E46° 40' 68.5"	СЗ:25	20	5-6	N52° 26' 34.3" E46° 40' 50.1"	ЮВ:89	40
2-3	N52° 26' 29.3" E46° 40' 67.2"	СЗ:37	70	6-7	N52° 26' 33.3" E46° 40' 52.2"	СВ:80	30
3-4	N52° 26' 35.1" E46° 40' 57.5"	ЮЗ:80	80	7-1	N52° 26' 32.5" E46° 40' 57.5"	ЮВ:49	85

Исполнитель работ по проведению лесопатологического обследования:

Мирошниченко А.С.

Подпись *А.С. Мирошниченко*

Дата составления документа 09.10.2020 Телефон (8-845-91) 7-13-05

# ВЫПИСКА ИЗ ГОСУДАРСТВЕННОГО ЛЕСНОГО РЕЕСТРА

на «16» октябрь 2020 г.

Орган государственной власти, осуществляющий ведение государственного лесного реестра на территории Саратовской области: **министерство природных ресурсов и экологии Саратовской области в лице первого заместителя министра - начальника управления лесного хозяйства Попова В.Г.**

Правообладатель земель лесного фонда на территории Саратовской области: **министерство природных ресурсов и экологии Саратовской области** (согласно п. 11 Положения о министерстве природных ресурсов и экологии Саратовской области, утвержденного постановлением Правительства Саратовской области от 08 октября 2013 г. № 537-П «Вопросы министерства природных ресурсов и экологии Саратовской области» и п.п. 2 п.1 ст. 83 Лесного кодекса РФ)

**Заявитель: Министерство природных ресурсов и экологии Саратовской области** (во исполнении пункта 1.7 протокола совещания Департамента лесного хозяйства по Приволжскому федеральному округу, ФБУ «Рослесозащита» №01-05/3678 от 27.12.2016)

## Информация по запрашиваемому лесному участку:

Собственность: Российской Федерации

Категория земель: земли лесного фонда

## ХАРАКТЕРИСТИКА ЛЕСНОГО УЧАСТКА

Адрес (местоположение) лесного участка: Базарно-Карабулакский район

Лесничество	Базарно-Карабулакское
Участковое лесничество	Нееловское
Общая площадь, га	0,2
Категория лесов	Защитные
Категория защитности лесов	Ценные леса: противозерозийные леса
Возможный вид использования	Заготовка древесины

Таксационная характеристика лесного участка:

№ квартала	№ выдела	Площадь, га	Состав	Возраст	Высота	Диаметр	Бонитет	Тип леса	ТУМ	Полнота	Запас, м3/га	
по материалам лесоустройства 1994 г.												
101	ч16	0,1	Культуры 10С	32	13	16	1	сд	С2	0,8	150	
101	ч19	0,1	Культуры 10С	32	13	16	1	сд	С2	0,7	130	
<b>Итого</b>		<b>0,2</b>										

Наименование, местонахождение юридического лица /ФИО физического лица/ - **лесопользователя (арендатора) отсутствует**

(договор аренды лесного участка, постоянное (бессрочное) пользование лесным участком, договор безвозмездного срочного пользования лесным участком, реквизиты договора, срок пользования)

Особые отметки: нет.

Приложение к акту лесопатологического обследования №024/03 (визуальный способ).

Первый заместитель министра -  
начальник управления лесного  
хозяйства

**Попов В.Г.**

ФИО

16.10.2020

Дата

Подпись

МП



# Карта-схема расположения и границы лесного участка Саратовская область

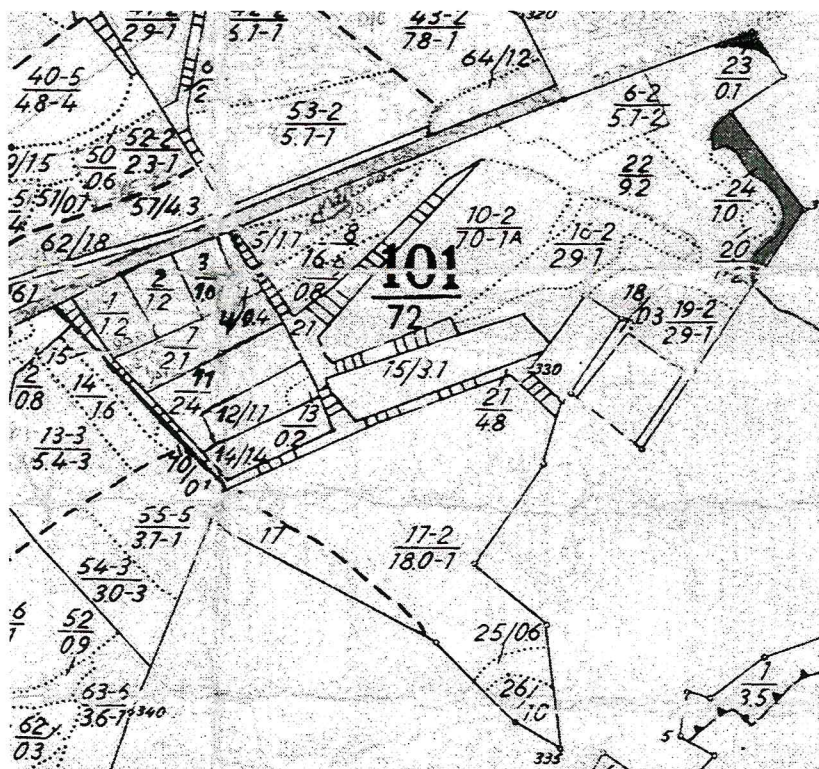
(субъект Российской Федерации, муниципальное образование)

Лесничество (лесопарк) **Базарно-Карабулакское**

(название)

Участковое лесничество **Нееловское**, квартал 101

Собственность - Российской Федерации;



Первый заместитель министра -  
начальник управления лесного  
хозяйства  
**Попов В.Г.**

ФИО

16.10.2020 Подпись

Дата



МП