

УТВЕРЖДАЮ:

Первый заместитель министра –
начальник управления лесного
хозяйства министерства
природных ресурсов и экологии
Саратовской области

_____ Попов В.Г.

« 06 » ноября 20 20 г.

Акт
лесопатологического обследования № 025/03

лесных насаждений Базарно - Карабулакского лесничества (лесопарка)
Саратовской области (субъект Российской Федерации)

Способ лесопатологического обследования: 1. Визуальный

2. Инструментальный

Место проведения:

Участковое лесничество	Урочище (дача)	Квартал (кварталы)	Выдел (выделы)	Площадь, га
1	2	3	4	5
Нееловское	–	С36	2 (1)	24,0 (13,7)

Лесопатологическое обследование проведено на общей площади 13,7 га.

1. Визуальное лесопатологическое обследование: кв. С36, в. 2, л/п1

Наземное

Дистанционное

1.1. На площади 13,7 га фактическая таксационная характеристика лесного насаждения соответствует (не соответствует) таксационному описанию (нужное подчеркнуть). Причины несоответствия: длительный период после лесоустройства (2002 год).

Список участков с выявленными несоответствиями приведён в приложении 1 к настоящему Акту.

1.2. Лесные насаждения с нарушенной и утраченной устойчивостью выявлены на площади 0,0 га:

Участковое лесничество	Урочище (дача)	Площадь, га		Причина ослабления(гибели)
		с нарушенной устойчивостью	с утраченной устойчивостью	
1	2	3	4	5
Нееловское	–	–	–	Воздействие шквалистых и ураганных ветров прошлых лет, повлекшие слом стволов деревьев (822). Воздействия сильных ветров прошлых лет, повлекшие наклон более 10°, изгиб или вывал деревьев (821).

Состояние обследованных лесных насаждений приведено в приложениях 1.1–1.4 к Акту в зависимости от метода проведения ЛПО.

1.3. В обследованных лесных участках прогнозируется:

Прогноз	Площадь, га
Ослабление лесных насаждений	0,0
Усыхание лесных насаждений различной степени	0,0
Развитие очагов вредных организмов	0,0

1.4. Обнаружено загрязнение лесного участка отходами и выбросами:

промышленными

бытовыми

Вид загрязнения	Размеры загрязнения			Объём, кубм	Площадь загрязнения, га
	длина, м	ширина, м	высота, м		
–	–	–	–	–	–
–	–	–	–	–	–
–	–	–	–	–	–

ЗАКЛЮЧЕНИЕ

Оценка текущего санитарного и лесопатологического состояния лесных насаждений, назначенные профилактические мероприятия по защите лесов, агитационные мероприятия:

В результате лесопатологического обследования насаждений выявлено:
кв. С36, в. 2, л/п1 - на площади 13,7 га.

Основная причина ослабления насаждения - воздействие шквалистых и ураганных ветров прошлых лет, повлекшие слом стволов деревьев (822).

Средневзвешенная категория состояния обследуемого насаждения составляет 1,22, насаждение устойчивое.

Назначение мероприятий по предупреждению распространения вредных организмов не требуется.

Исполнитель работ по проведению лесопатологического обследования:

Инженер-лесопатолог ИАО
филиала ФБУ «Рослесозащита»-«ЦЗЛ Саратовской области»

Ф.И.О. Тимохина Юлия Викторовна

Подпись



Телефон 8 (8452) 62-00-15

Дата проведения обследования

16.09.2020 г.

Дата составления документа

12.10.2020 г.

Ведомость лесных участков с выявленными несоответствиями таксационным описаниям

1	2	3	4	5	6	7	8	9	Таксационная характеристика								Заложено пробных площадей			
									10	11	12	13	14	15	16	17	18	19	20	21
Источник данных	Год проведения лесосурьейства	Номер квартала	Номер выдела	Площадь выдела, га	Целевое назначение лесов	Категория защитных лесов	Номер лесопатологического выдела	Площадь лесопатологического выдела, га	состав	порода	возраст, лет	средняя высота, м	средний диаметр, см	тип леса	тип условий местопроизрастания	полнота	бонитет	запас куб. м/га	количество, шт.	общая площадь, га
ТО	2002	С36	2	24,0	Защитные	противопожарные	1	13,7	10С	С	6	1,5	-	СДТР	В2	0,7	1	10	-	-
Ф	2020	С36	2	24,0	Защитные	противопожарные	1	13,7	10С	С	24	8	8	СДТР	В2	0,7	1	20	-	-

Примечание:

ТО - таксационные описания

Ф - фактическая характеристика лесного насаждения

Исполнитель работ по проведению лесопатологического обследования:

Ф.И.О. Тимохина Юлия Викторовна
Инженер лесопатолог ИАО филиала ФБУ «Рослесозащита»-«ЦЗЛ Саратовской области»

Подпись



Дата составления документа

12.10.2020

Приложение 1.1

к акту лесопатологического обследования

Результаты проведения лесопатологического обследования лесных насаждений за сентябрь 2020 г.

Лесничество (лесопарк) Базарно - Карабулакское

Саратовская область

Субъект Российской Федерации

Участковое лесничество Нееловское

Урочище (лесная дача)

Номер квартала	Номер выдела	Площадь выдела, га	Целевое назначение лесов	Категория защитных лесов	Номер лесопатологического выдела	Площадь лесопатологического выдела, га	Таксационная характеристика лесного насаждения							Число деревьев на пробе, шт	Распределение деревьев по категориям состояния, % от запаса										Признаки повреждения деревьев	Доля поврежденных деревьев, %	Причина освящения, повреждения	Подожог рубке, %	Назначенные мероприятия						
							состав	порода	возраст	средняя высота, м	средний диаметр, см	тип леса	полнота		бонитет	запас, куб. м/га	без признаков освящения	ослабленные	сильно ослабленные	усыхающие	свежий сухой	старый сухой	свежий ветровал	старый ветровал					свежий бурелом	старый бурелом	аварийные деревья	29	30	31	32
С36	2	24,0	Защитные	142	1	13,7	10С	С	24*	8*	8*	СДТР	1	1	20*	17	18	19	20	21	22	23	24	25	26	27	28	0	225,139, 142	5	822, 821	-	-	-	-

Примечание: * - показатели, не соответствующие таксационному описанию

Причины ослабления, повреждения:

822 - Воздействие шквалистых и ураганных ветров прошлых лет, повлекшие слом стволов деревьев

821 - Воздействие сильных ветров прошлых лет, повлекшие наклон более 10°, изгиб или вывал деревьев

Признаки повреждения деревьев:

225 - Механические повреждения ветвей менее 3/4 прошлых лет.

142 - Слом ствола под действием шквалистых и ураганных ветров

139 - Вывал деревьев под действием шквалистых и ураганных ветров

Категория защитных лесов:

142 - противорозионные леса

Назначенные мероприятия (вид):

Исполнитель работ по проведению лесопатологического обследования:

ФИО Тимохина Юлия Викторовна

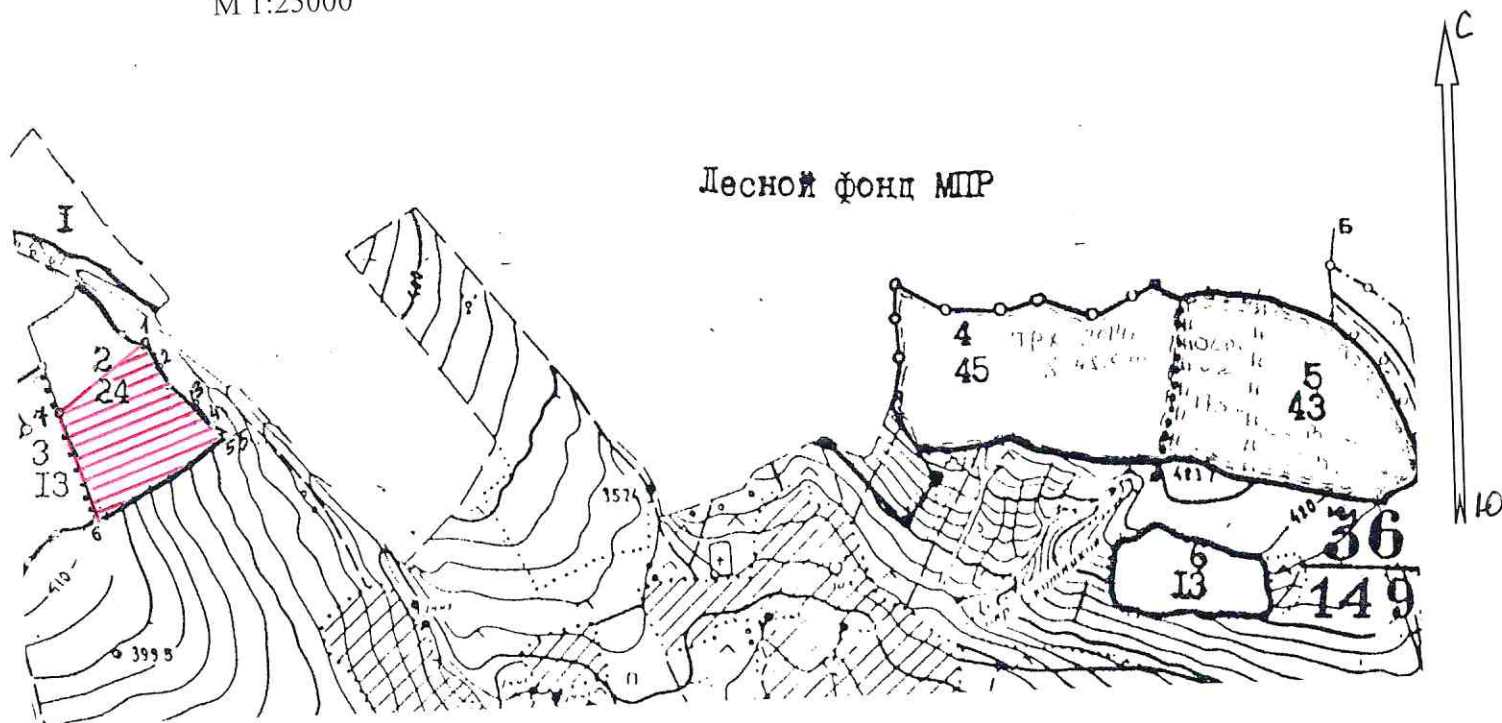
Подпись

Инженер лесопатолог ИАО филиала ФБУ «Рослесозащита»-«ЦЗЛ Саратовской области»

Дата составления документа 12.10.2020 Телефон 8 (8452) 62-00-15

Абрис участка
Базарно-Карабулакское лесничество
Нееловское участковое лесничество
С36 квартал 2 л/п 1 выдел 24,0 (13,7) га площадь

М 1:25000



Условные обозначения:

- граница выдела
- граница ленты (площадки)
- обследуемый участок

№ выдела	Ленты (круговой площадки) перечёта				
	№ ленты (площадки)	длина, м	ширина, м	радиус, м	площадь, га
11(1)	-	-	-	-	24,0 (13,7)

Номера точек	Координаты		Румбы линий	Длина, м
	Широта, °	Долгота, °		
1	52,32783849	46,62714503	-	-
2	52,3274028	46,62723211	-	-
3	52,32580226	46,62904619	-	-
4	52,32526873	46,62943804	-	-
5	52,32483301	46,62942352	-	-
6	52,32412163	46,62361845	-	-
7	52,32694932	46,62186241	-	-

Исполнитель работ по проведению лесопатологического обследования:
 Инженер лесопатолог ИАО филиала ФБУ «Рослесозащита»
 «ЦЗЛ Саратовской области»

ФИО Тимохина Юлия Викторовна

Подпись 

Дата составления документа 12.10.2010

Телефон 8(8452) 62-00-15

ВЫПИСКА ИЗ ГОСУДАРСТВЕННОГО ЛЕСНОГО РЕЕСТРА

на «02» ноября 2020 г.

Орган государственной власти, осуществляющий ведение государственного лесного реестра на территории Саратовской области: **министерство природных ресурсов и экологии Саратовской области в лице министра Доронина К.М.**

Правообладатель земель лесного фонда на территории Саратовской области: **министерство природных ресурсов и экологии Саратовской области** (согласно п. 11 Положения о министерстве природных ресурсов и экологии Саратовской области, утвержденного постановлением Правительства Саратовской области от 08 октября 2013 г. № 537-П «Вопросы министерства природных ресурсов и экологии Саратовской области» и п.п. 2 п.1 ст. 83 Лесного кодекса РФ)

Заявитель: Министерство природных ресурсов и экологии Саратовской области (во исполнении пункта 1.7 протокола совещания Департамента лесного хозяйства по Приволжскому федеральному округу, ФБУ «Рослесозащита» №01-05/3678 от 27.12.2016)

Информация по запрашиваемому лесному участку:

Собственность: Российской Федерации

Категория земель: земли лесного фонда

ХАРАКТЕРИСТИКА ЛЕСНОГО УЧАСТКА

Адрес (местоположение) лесного участка: Базарно-Карабулакский район

Лесничество	Базарно-Карабулакское
Участковое лесничество	Нееловское
Общая площадь, га	13,7
Категория лесов	Защитные
Категория защитности лесов	Ценные леса: противоэрозийные леса
Возможный вид использования	Заготовка древесины

Таксационная характеристика лесного участка (по материалам лесоустройства 2002 г.):

№ квартала	№ выдела	Площадь, га	Состав	Возраст	Высота	Диаметр	Бонитет	Тип леса	ТУМ	Полнота	Запас, м3/га
с36	ч2	13,7	Культуры 10С	6	1,5		1	сдтр	В2	0,7	10
Итого		13,7									

Наименование, местонахождение юридического лица /ФИО физического лица/ - **лесопользователя (арендатора) отсутствует**

(договор аренды лесного участка, постоянное (бессрочное) пользование лесным участком, договор безвозмездного срочного пользования лесным участком, реквизиты договора, срок пользования)

Особые отметки: нет.

Приложение: к акту лесопатологического обследования № 025/03 (визуальный способ).

Министр
Доронин К.М.

ФИО

02.11.2020 Подпись

Дата



Карта-схема расположения и границы лесного участка

Саратовская область

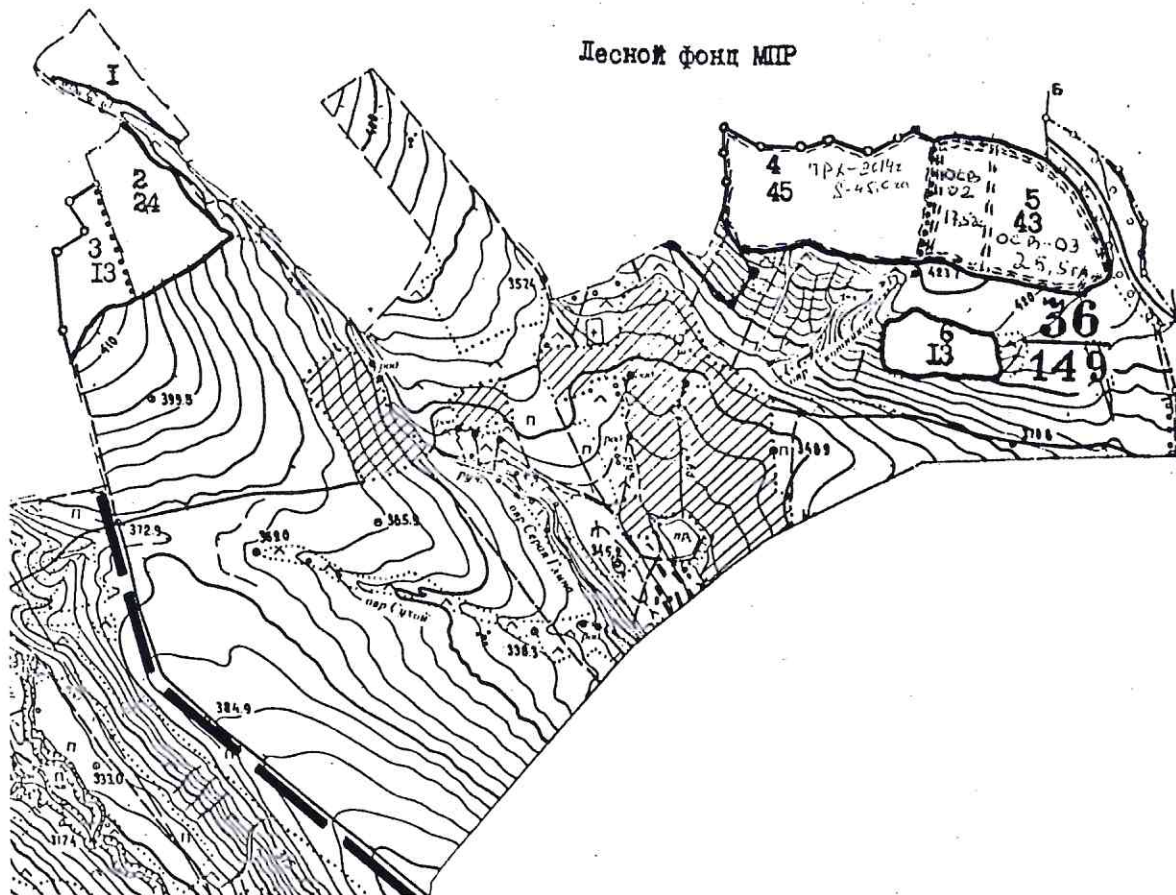
(субъект Российской Федерации, муниципальное образование)

Лесничество (лесопарк) **Базарно-Карабулакское**

(название)

Участковое лесничество **Нееловское**, квартал с36

Собственность - Российской Федерации;



Министр
Доронин К.М.

ФИО

02.11.2020

Дата

Подпись

МП



УТВЕРЖДАЮ:

Первый заместитель министра –
начальник управления лесного
хозяйства министерства
природных ресурсов и экологии
Саратовской области

_____ Попов В.Г.

« 06 » ноября 20 20 г.

Акт
лесопатологического обследования № 026/03

лесных насаждений Базарно - Карабулакского лесничества (лесопарка)
Саратовской области (субъект Российской Федерации)

Способ лесопатологического обследования: 1. Визуальный

2. Инструментальный

Место проведения:

Участковое лесничество	Урочище (дача)	Квартал (кварталы)	Выдел (выделы)	Площадь, га
1	2	3	4	5
Нееловское	–	С36	3 (1)	13,0 (8,0)

Лесопатологическое обследование проведено на общей площади 8,0 га.

1. Визуальное лесопатологическое обследование: кв. С36, в. 3, л/п 1

Наземное

Дистанционное

1.1. На площади 8,0 га фактическая таксационная характеристика лесного насаждения соответствует (не соответствует) таксационному описанию (нужное подчеркнуть). Причины несоответствия: длительный период после лесоустройства (2002 год).

Список участков с выявленными несоответствиями приведён в приложении 1 к настоящему Акту.

1.2. Лесные насаждения с нарушенной и утраченной устойчивостью выявлены на площади 8,0 га:

Участковое лесничество	Урочище (дача)	Площадь, га		Причина ослабления(гибели)
		с нарушенной устойчивостью	с утраченной устойчивостью	
1	2	3	4	5
Нееловское	–	8,0	0,0	Засуха (830). Воздействие шквалистых и ураганных ветров прошлых лет, повлекшие слом стволов деревьев (822). Воздействия сильных ветров прошлых лет, повлекшие наклон более 10°, изгиб или вывал деревьев (821)

Состояние обследованных лесных насаждений приведено в приложениях 1.1–1.4 к Акту в зависимости от метода проведения ЛПО.

1.3. В обследованных лесных участках прогнозируется:

Прогноз	Площадь, га
Ослабление лесных насаждений	8,0
Усыхание лесных насаждений различной степени	0,0
Развитие очагов вредных организмов	0,0

1.4. Обнаружено загрязнение лесного участка отходами и выбросами:

промышленными

бытовыми

Вид загрязнения	Размеры загрязнения			Объём, кбм	Площадь загрязнения, га
	длина, м	ширина, м	высота, м		
–	–	–	–	–	–
–	–	–	–	–	–
–	–	–	–	–	–

ЗАКЛЮЧЕНИЕ

Оценка текущего санитарного и лесопатологического состояния лесных насаждений, назначенные профилактические мероприятия по защите лесов, агитационные мероприятия:

В результате лесопатологического обследования насаждений выявлено:
кв. С36, в. 3, л/п 1 - на площади 8,0 га.

Основная причина ослабления насаждения – засуха (830).
Средневзвешенная категория состояния обследуемого насаждения составляет 1,71, насаждение ослабленное.

Год образования старого сухостоя: в период с 2012 по 2018 год.

Для обоснования и назначения мероприятий по предупреждению распространения вредных организмов рекомендуется проведение лесопатологического обследования инструментальным способом в насаждениях с нарушенной устойчивостью, на площади 8,0 га.

Исполнитель работ по проведению лесопатологического обследования:

Инженер-лесопатолог ИАО
филиала ФБУ «Рослесозащита»-«ЦЗЛ Саратовской области»

Ф.И.О. Тимохина Юлия Викторовна

Подпись



Телефон 8 (8452) 62-00-15

Дата проведения обследования 16.09.2020 г.

Дата составления документа 12.10.2020 г.

Ведомость лесных участков с выявленными несоответствиями таксационным описаниям

1	2	3	4	5	6	7	8	9	Таксационная характеристика									Заложено пробных площадей		
									10	11	12	13	14	15	16	17	18	19	20	21
Источник данных	Год проведения лесосурьейства	Номер квартала	Номер выдела	Площадь выдела, га	Целевое назначение лесов	Категория защитных лесов	Номер лесопатологического выдела	Площадь лесопатологического выдела, га	состав	попада	возраст, лет	средняя высота, м	средний диаметр, см	тип леса	тип условий местопрорастания	плотота	бонитет	запас куб. м/га	количество, шт.	общая площадь, га
ТО	2002	С36	3	13,0	Защитные	противозробионные	1	8,0	10С	С	40	16	18	СДТР	В2	0,8	1	200	-	-
Ф	2020	С36	3	13,0	Защитные	противозробионные	1	8,0	10С	С	58	20	24	СДТР	В2	0,8	1	250	-	-

Примечание:

ТО - таксационные описания
Ф - фактическая характеристика лесного насаждения

Исполнитель работ по проведению лесопатологического обследования:

Ф.И.О. Тимохина Юлии Викторовна
Инженер лесопатолог ИАО филиала ФБУ «Рослесозащита»-«ЦЗЛ Саратовской области»

Подпись



Дата составления документа

12.10.2020

Приложение 1.1
к акту лесопатологического обследования
Результаты проведения лесопатологического обследования лесных насаждений за сентябрь 2020 г.

Субъект Российской Федерации Саратовская область Лесничество (лесопарк) Базарно - Карабулакское
Участковое лесничество Нееловское Урочище (лесная дача) _____

№ п/п	№ участка	№ выдела	Площадь выдела, га	№ участка	Площадь лесопатологического выдела, га	Таксационная характеристика лесного насаждения							Число деревьев на пробѣ, шт	Распределение деревьев по категориям состояния, % от запаса										Признаки повреждения деревьев	Доля поврежденных деревьев, %	Причина ослабления, повреждения	Подожит рубѣ, %		Мероприятия				
						состав	порода	возраст	средняя высота, м	средний диаметр, см	тип леса	полнота		бонитет	запас, куб. м/га	без признаков ослабления	ослабленные	сильно ослабленные	усыхающие	старый сухой	старый ветровал	свежий ветровал	старый бурелом				свежий бурелом	старый бурелом		акваринные деревья	вид	площадь, га	
1	2	3	4	5	6	7	8	9	10	11	12	13	14	15	16	17	18	19	20	21	22	23	24	25	26	27	28	29	30	31	32	33	34
S36	3	13,0	Защитные	142	1	8,0	10С	С	58*	20*24*	СДТ	Р	0,8	1	250*	-	65	18	7	1	2	4	0	2	0	1	0	131,133,139,142	17	830,822,821	-	370	8,0

Примечание: * - показатели, не соответствующие таксационному описанию

Причины ослабления, повреждения:

830 - Засуха

822 - Воздействие шквальных и ураганных ветров прошлых лет, повлекшие слом стволов деревьев

821 - Воздействия сильных ветров прошлых лет, повлекшие наклон более 10°, изгиб или вывал деревьев

Признаки повреждения деревьев:

133 - Усыхание вершины прошлых лет более 2/3 длины кроны

131 - Усыхание вершины прошлых лет менее 1/3 длины кроны.

142 - Слом ствола под действием шквальных и ураганных ветров

139 - Вывал деревьев под действием шквальных и ураганных ветров

Категория защитных лесов:

142 - противорозионные леса

Назначенные мероприятия (вид):

370 - Инструментальное лесопатологическое обследование

370 - Инструментальное лесопатологическое обследование

Исполнитель работ по проведению лесопатологического обследования:

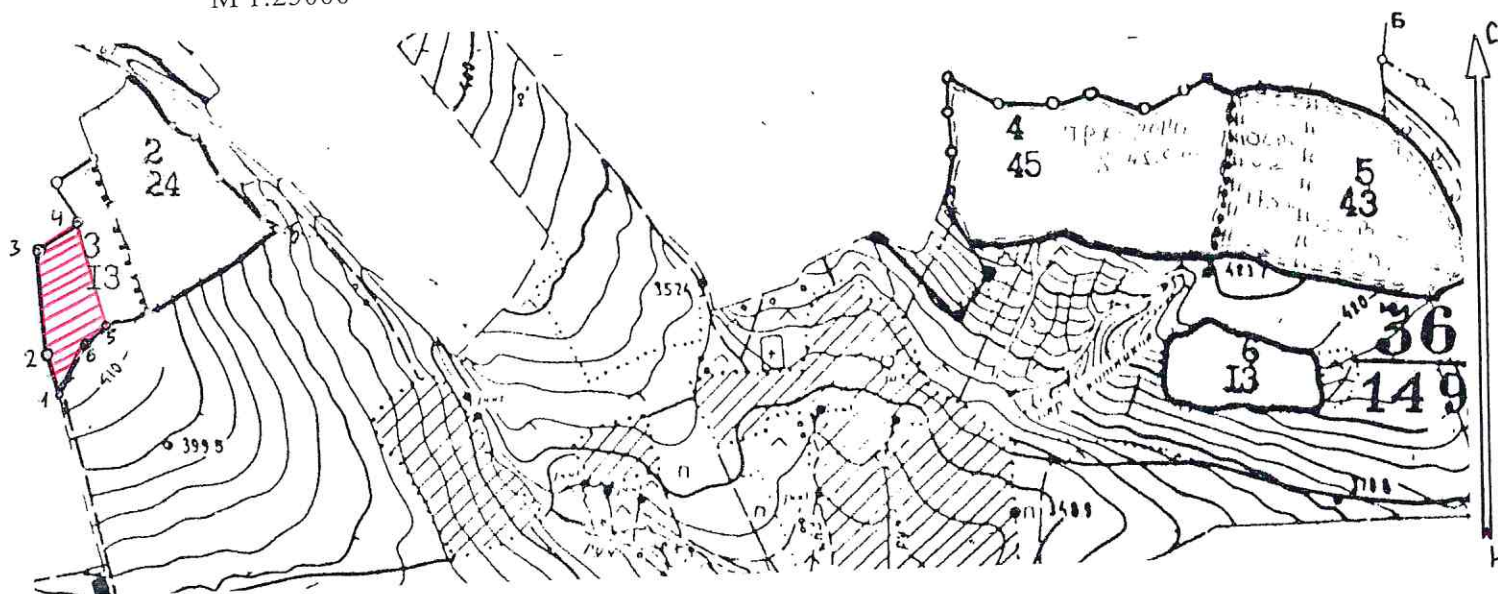
ФИО Тимохина Юлия Викторовна Подпись 

Инженер лесопатолог ИАО филиала ФБУ «Рослесозащита»-«ЦЗЛ Саратовской области»

Дата составления документа 12.10.2020 Телефон 8 (8452) 62-00-15

Абрис участка
Базарно-Карабулакское лесничество
Нееловское участковое лесничество
С36 квартал 3 л/п 1 выдел 13,0 (8,0)га площадь

М 1:25000



Условные обозначения:

- граница выдела
- граница ленты (площадки)
- обследуемый участок

№ выдела	Ленты (круговой площадки) перечёта				
	№ ленты (площадки)	длина, м	ширина, м	радиус, м	площадь, га
3(1)	-	-	-	-	13,0 (8,0)

Номера точек	Координаты		Румбы линий	Длина, м
	Широта, °	Долгота, °		
1	52,32163168	46,61911951	-	-
2	52,32259211	46,61845193	-	-
3	52,32591785	46,61804557	-	-
4	52,326647	46,6200193	-	-
5	52,32386375	46,62180436	-	-
6	52,3236859	46,62097713	-	-

Исполнитель работ по проведению лесопатологического обследования:
 Инженер лесопатолог ИАО филиала ФБУ «Рослесозащита»
 «ЦЗЛ Саратовской области»

ФИО Тимохина Юлия Викторовна

Подпись 

Дата составления документа 12.10.2010

Телефон 8(8452) 62-00-15

ВЫПИСКА ИЗ ГОСУДАРСТВЕННОГО ЛЕСНОГО РЕЕСТРА

на «02» ноября 2020 г.

Орган государственной власти, осуществляющий ведение государственного лесного реестра на территории Саратовской области: **министерство природных ресурсов и экологии Саратовской области в лице министра Доронина К.М.**

Правообладатель земель лесного фонда на территории Саратовской области: **министерство природных ресурсов и экологии Саратовской области** (согласно п. 11 Положения о министерстве природных ресурсов и экологии Саратовской области, утвержденного постановлением Правительства Саратовской области от 08 октября 2013 г. № 537-П «Вопросы министерства природных ресурсов и экологии Саратовской области» и п.п. 2 п.1 ст. 83 Лесного кодекса РФ)

Заявитель: Министерство природных ресурсов и экологии Саратовской области (во исполнении пункта 1.7 протокола совещания Департамента лесного хозяйства по Приволжскому федеральному округу, ФБУ «Рослесозащита» №01-05/3678 от 27.12.2016)

Информация по запрашиваемому лесному участку:

Собственность: Российской Федерации

Категория земель: земли лесного фонда

ХАРАКТЕРИСТИКА ЛЕСНОГО УЧАСТКА

Адрес (местоположение) лесного участка: Базарно-Карабулакский район

Лесничество Базарно-Карабулакское

Участковое лесничество Нееловское

Общая площадь, га 8,0

Категория лесов Защитные

Категория защитности лесов Ценные леса: противоэрозионные леса

Возможный вид Заготовка древесины

использования

Таксационная характеристика лесного участка (по материалам лесоустройства 2002 г.):

№ квартала	№ выдела	Площадь, га	Состав	Возраст	Высота	Диаметр	Бонитет	Тип леса	ТУМ	Полнота	Запас, м3/га
с36	ч3	8,0	Культуры 10С	40	16	18	1	сдтр	В2	0,8	200
Итого		8,0									

Наименование, местонахождение юридического лица /ФИО физического лица/ - **лесопользователя (арендатора) отсутствует**

(договор аренды лесного участка, постоянное (бессрочное) пользование лесным участком, договор безвозмездного срочного пользования лесным участком, реквизиты договора, срок пользования)

Особые отметки: нет.

Приложение: к акту лесопатологического обследования № 026/03 (визуальный способ).

Министр
Доронин К.М.

ФИО

02.11.2020 Подпись

Дата



Карта-схема расположения и границы лесного участка

Саратовская область

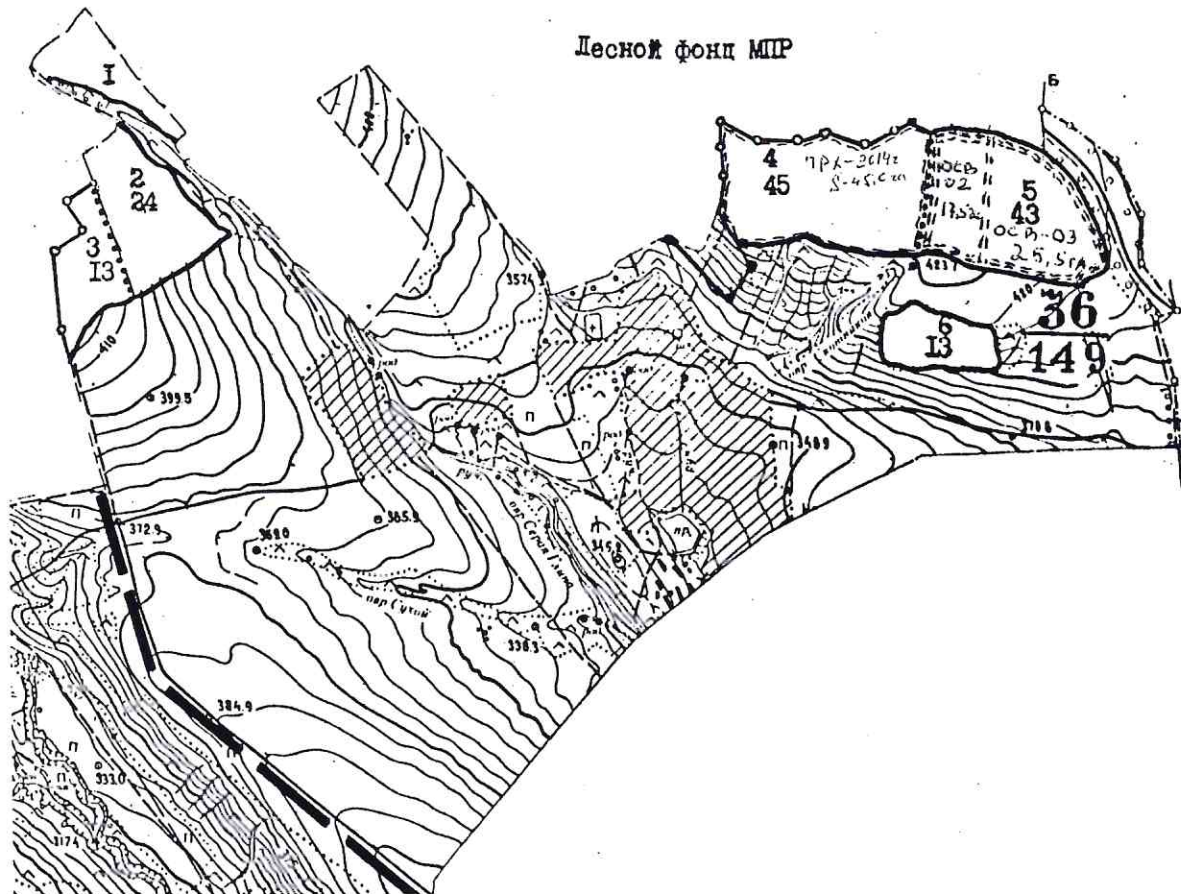
(субъект Российской Федерации, муниципальное образование)

Лесничество (лесопарк) **Базарно-Карабулакское**

(название)

Участковое лесничество **Нееловское**, квартал с36

Собственность - Российской Федерации;



Министр
Доронин К.М.

ФИО

02.11.2020 Подпись

Дата



УТВЕРЖДАЮ:

Первый заместитель министра –
начальник управления лесного
хозяйства министерства
природных ресурсов и экологии
Саратовской области

_____ Попов В.Г.

« 06 » ноября 20 20 г.

Акт
лесопатологического обследования № 027/03

лесных насаждений Базарно - Карабулакского лесничества (лесопарка)
Саратовской области (субъект Российской Федерации)

Способ лесопатологического обследования: 1. Визуальный
2. Инструментальный

Место проведения:

Участковое лесничество	Урочище (дача)	Квартал (кварталы)	Выдел (выделы)	Площадь, га
1	2	3	4	5
Нееловское	–	80	4	5,6

Лесопатологическое обследование проведено на общей площади 5,6 га.

1. Визуальное лесопатологическое обследование: кв. 80, в. 4

Наземное

Дистанционное

1.1. На площади 5,6 га фактическая таксационная характеристика лесного насаждения соответствует (не соответствует) таксационному описанию (нужное подчеркнуть). Причины несоответствия: длительный период после лесоустройства (1993 год).

Список участков с выявленными несоответствиями приведён в приложении 1 к настоящему Акту.

1.2. Лесные насаждения с нарушенной и утраченной устойчивостью выявлены на площади 5,6 га:

Участковое лесничество	Урочище (дача)	Площадь, га		Причина ослабления(гибели)
		с нарушенной устойчивостью	с утраченной устойчивостью	
1	2	3	4	5
Нееловское	–	5,6	0,0	Воздействия шквалистых и ураганных ветров прошлых лет, повлекшие слом стволов деревьев (822). Воздействия сильных ветров прошлых лет, повлекшие наклон более 10°, изгиб или вывал деревьев (821). Засуха (830).

Состояние обследованных лесных насаждений приведено в приложениях 1.1–1.4 к Акту в зависимости от метода проведения ЛПО.

1.3. В обследованных лесных участках прогнозируется:

Прогноз	Площадь, га
Ослабление лесных насаждений	5,6
Усыхание лесных насаждений различной степени	0,0
Развитие очагов вредных организмов	0,0

1.4. Обнаружено загрязнение лесного участка отходами и выбросами:

промышленными

бытовыми

Вид загрязнения	Размеры загрязнения			Объём, кубм	Площадь загрязнения, га
	длина, м	ширина, м	высота, м		
–	–	–	–	–	–
–	–	–	–	–	–
–	–	–	–	–	–

ЗАКЛЮЧЕНИЕ

Оценка текущего санитарного и лесопатологического состояния лесных насаждений, назначенные профилактические мероприятия по защите лесов, агитационные мероприятия:

В результате лесопатологического обследования насаждений выявлено:
кв. 80, в. 4 - на площади 5,6 га.

Основная причина ослабления насаждения - воздействие шквалистых и ураганных ветров прошлых лет, повлекшие слом стволов деревьев (822).

Средневзвешенная категория состояния обследуемого насаждения составляет 1,65, насаждение ослабленное.

Год образования старого сухостоя: в период с 2012 по 2018 год.

Для обоснования и назначения санитарно-оздоровительных мероприятий по предупреждению распространения вредных организмов рекомендуется провести лесопатологическое обследование инструментальным способом в насаждениях с нарушенной устойчивостью, на площади 5,6 га.

Исполнитель работ по проведению лесопатологического обследования:

Инженер-лесопатолог ИАО
филиала ФБУ «Рослесозащита»-«ЦЗЛ Саратовской области»

Ф.И.О. Тимохина Юлия Викторовна

Подпись  _____

Телефон 8 (8452) 62-00-15

Дата проведения обследования 15.09.2020 г.

Дата составления документа 12.10.2020 г.

Ведомость лесных участков с выявленными несоответствиями таксационным описаниям

1	2	3	4	5	6	7	8	9	Таксационная характеристика								Заложено пробных площадей				
									10	11	12	13	14	15	16	17	18	19	20	21	
Источник данных	Год проведения лесосурьевства	Номер квартала	Номер выдела	Площадь выдела, га	Лесное назначение лесов	Категория защитных лесов	Номер лесопатологического выдела	Площадь лесопатологического выдела, га	лесопатологического выдела, га	состав	порода	возраст, лет	средняя высота, м	средний диаметр, см	тип леса	тип условий местопрорастания	полнота	фонитет	запас куб. м/га	количество, шт.	общая площадь, га
ТО	1993	80	4	5,6	Защитные	противорозийные	-	-	10С+Ос+Лп	С	55	18	18	СДТР	В2	0,9	2	270	-	-	-
Ф	2020	80	4	5,6	Защитные	противорозийные	-	-	10С+Ос+Лп	С	82	23	24	СДТР	В2	0,9	2	320	-	-	-

Примечание:

ТО - таксационные описания

Ф - фактическая характеристика лесного насаждения

Исполнитель работ по проведению лесопатологического обследования:

Ф.И.О. Тимохина Юлия Викторовна

Инженер лесопатолог ИАО филиала ФБУ «Рослесозащита»-«ЦЗЛ Саратовской области»

Дата составления документа

12.10.2020

Подпись



Приложение 1.1
к акту лесопатологического обследования
Результаты проведения лесопатологического обследования лесных насаждений за сентябрь 2020 г.

Субъект Российской Федерации		Саратовская область		Лесничество (лесопарк)		Базарно - Карабулакское																											
Участковое лесничество		Нееловское		Урочище (лесная дача)																													
Номер квартала	Номер выдела	Площадь выдела, га	Номер лесопатологического выдела	Категория защитных лесов	Целевое назначение лесов	Таксационная характеристика лесного насаждения										Число деревьев на пробе, шт	Распределение деревьев по категориям состояния, % от запаса										Признаки повреждения деревьев	Доля поврежденных деревьев, %	Причина ослабления, повреждения	Подсказка рубок, %	Начальные мероприятия		
						Номер выдела	Площадь выдела, га	Номер лесопатологического выдела	Категория защитных лесов	Целевое назначение лесов	Состав	Порода	Высота, м	Диаметр, см	Тип леса		Полнота	Гонимост	Запас, куб. м/га	Без признаков ослабления	ослабленные	сильно ослабленные	усыхающие	весакой сучковой	старый ветровал	весакой ветровал					старый ветровал	весакой дуплом	старый дуплом
1	2	3	4	5	6	7	8	9	10	11	12	13	14	15	16	17	18	19	20	21	22	23	24	25	26	27	28	29	30	31	32	33	34
80	4	5,6	Защитные	142	-	-	10С+Ос+Лп	С	82*	23*24*	-	СДТР	0,9	2	320*	-	74	9	6	0	0	3	0	7	0	1	0	225,139,142,133	17	822, 821, 830	-	370	5,6
								Лп								-	71	13	5	0	0	4	0	6	0	1	0	225,139,142,133	16	822, 821, 830	-		

Примечание: * - показатели, не соответствующие таксационному описанию

Причины ослабления, повреждения:

- 822 - Воздействие шквальных и ураганных ветров прошлых лет, повлекшие слом стволов деревьев
- 821 - Воздействия сильных ветров прошлых лет, повлекшие наклон более 10°, изгиб или вывал деревьев
- 830 - Засуха

Признаки повреждения деревьев:

- 139 - Вывал деревьев под действием шквальных и ураганных ветров
- 142 - Слом ствола под действием шквальных и ураганных ветров
- 225 - Механические повреждения ветвей, менее 3/4 прошлых лет.
- 133 - Усыхание верхины прошлых лет более 2/3 длины кроны

Категория защитных лесов:

142 - противозорные леса

Назначенные мероприятия (вид):

370 - Инструментальное лесопатологическое обследование

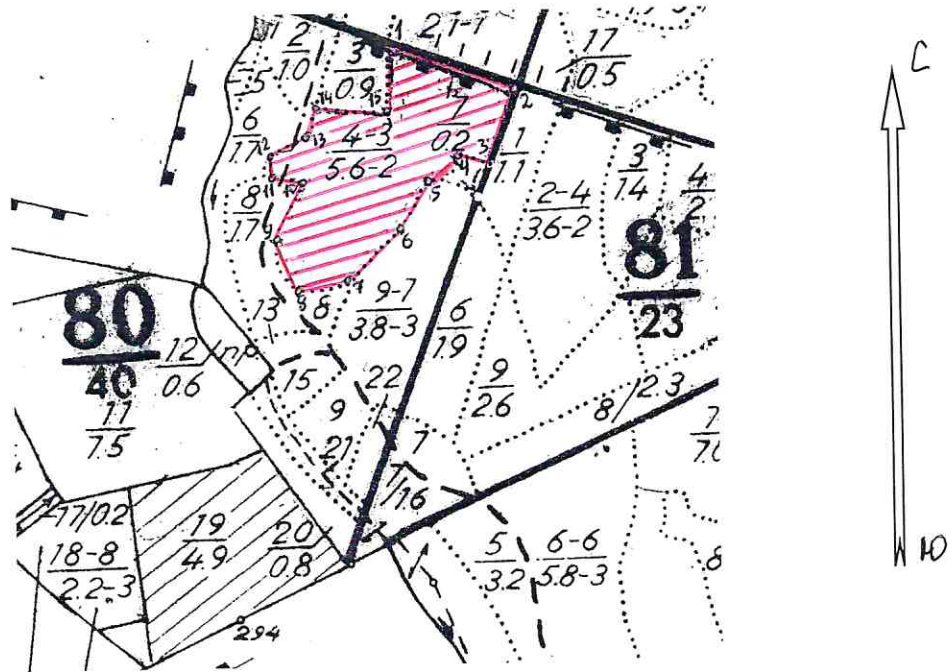
Исполнитель работ по проведению лесопатологического обследования:

ФИО Тимохина Юлия Викторовна Подпись 
Инженер лесопатолог ИАО филиала ФБУ «Рослесозащита»-«ЦЗЛ Саратовской области»

Дата составления документа 12.10.2020 Телефон 8 (8452) 62-00-15

Абрис участка
Базарно-Карабулакское лесничество
Нееловское участковое лесничество
80 квартал 4 выдел 5,6 га площадь

М 1:10000



Условные обозначения:

- граница выдела
- граница ленты (площадки)
- обследуемый участок

№ выдела	Ленты (круговой площадки) перечёта				
	№ ленты (площадки)	длина, м	ширина, м	радиус, м	площадь, га
4	-	-	-	-	5,6

Номера точек	Координаты		Румбы линий	Длина, м
	Широта, °	Долгота, °		
1	52,29880213	46,40945458	-	-
2	52,2981615	46,41182015	-	-
3	52,297116	46,411140	-	-
4	52,297229	46,410698	-	-
5	52,29707153	46,41000606	-	-
6	52,29646647	46,40946909	-	-
7	52,29592369	46,4083879	-	-
8	52,2958525	46,40740829	-	-
9	52,29646202	46,40701645	-	-
10	52,29714271	46,40764775	-	-
11	52,29721834	46,40705273	-	-
12	52,29747638	46,40699468	-	-
13	52,29766768	46,40780739	-	-
14	52,29801914	46,40797429	-	-
15	52,29791237	46,40931671	-	-

Исполнитель работ по проведению лесопатологического обследования:
 Инженер лесопатолог ИАО филиала ФБУ «Рослесозащита»
 «ЦЗЛ Саратовской области»

ФИО Тимохина Юлия Викторовна

Подпись _____

Дата составления документа 12.10.2020

Телефон 8(8452) 62-00-15

ВЫПИСКА ИЗ ГОСУДАРСТВЕННОГО ЛЕСНОГО РЕЕСТРАна «02» ноября 2020 г.

Орган государственной власти, осуществляющий ведение государственного лесного реестра на территории Саратовской области: **министерство природных ресурсов и экологии Саратовской области в лице министра Доронина К.М.**

Правообладатель земель лесного фонда на территории Саратовской области: **министерство природных ресурсов и экологии Саратовской области** (согласно п. 11 Положения о министерстве природных ресурсов и экологии Саратовской области, утвержденного постановлением Правительства Саратовской области от 08 октября 2013 г. № 537-П «Вопросы министерства природных ресурсов и экологии Саратовской области» и п.п. 2 п.1 ст. 83 Лесного кодекса РФ)

Заявитель: Министерство природных ресурсов и экологии Саратовской области (во исполнении пункта 1.7 протокола совещания Департамента лесного хозяйства по Приволжскому федеральному округу, ФБУ «Рослесозащита» №01-05/3678 от 27.12.2016)

Информация по запрашиваемому лесному участку:

Собственность: Российской Федерации

Категория земель: земли лесного фонда

ХАРАКТЕРИСТИКА ЛЕСНОГО УЧАСТКА

Адрес (местоположение) лесного участка: Базарно-Карабулакский район

Лесничество Базарно-КарабулакскоеУчастковое лесничество НееловскоеОбщая площадь, га 5,6Категория лесов ЗащитныеКатегория защитности лесов леса, выполняющие функции защиты природных и иных объектов: леса, расположенные в лесопарковых зонахВозможный вид использования Заготовка древесины

Таксационная характеристика лесного участка (по материалам лесоустройства 1994 г.):

№ квартала	№ выдела	Площадь, га	Состав	Возраст	Высота	Диаметр	Бонитет	Тип леса	ТУМ	Полнота	Запас, м3/га
80	4	5,6	Культуры 10С+Ос+Лп	55	18	18	2	сдтр	В2	0,9	270
Итого		5,6									

Наименование, местонахождение юридического лица /ФИО физического лица/ - **лесопользователя (арендатора) отсутствует**

(договор аренды лесного участка, постоянное (бессрочное) пользование лесным участком, договор безвозмездного срочного пользования лесным участком, реквизиты договора, срок пользования)

Особые отметки: нет.

Приложение: к акту лесопатологического обследования № 027/03 (визуальный способ).

Министр
Доронин К.М.

ФИО

02.11.2020 Подпись

Дата



МП

Карта-схема расположения и границы лесного участка

Саратовская область

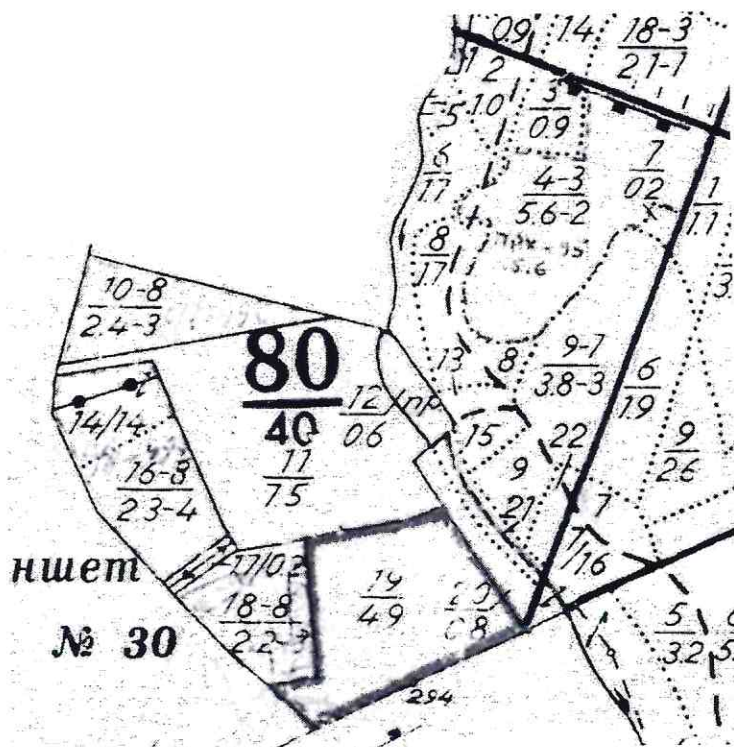
(субъект Российской Федерации, муниципальное образование)

Лесничество (лесопарк) **Базарно-Карабулакское**

(название)

Участковое лесничество **Нееловское**, квартал 80

Собственность - Российской Федерации;



Министр
Доронин К.М.

ФИО

02.11.2020

Дата

Подпись

МП



УТВЕРЖДАЮ:

Первый заместитель министра –
начальник управления лесного
хозяйства министерства
природных ресурсов и экологии
Саратовской области


_____ Попов В.Г.

« 06 » ноября 2020 г.

Акт
лесопатологического обследования № 028/03

лесных насаждений Базарно - Карабулакского лесничества (лесопарка)
Саратовской области (субъект Российской Федерации)

Способ лесопатологического обследования: 1. Визуальный

2. Инструментальный

Место проведения:

Участковое лесничество	Урочище (дача)	Квартал (кварталы)	Выдел (выделы)	Площадь, га
1	2	3	4	5
Нееловское	–	84	10	0,5

Лесопатологическое обследование проведено на общей площади 0,5 га.

1. Визуальное лесопатологическое обследование: кв. 84, в. 10

Наземное

Дистанционное

1.1. На площади 0,5 га фактическая таксационная характеристика лесного насаждения соответствует (не соответствует) таксационному описанию (нужное подчеркнуть). Причины несоответствия: длительный период после лесоустройства (1993 год).

Список участков с выявленными несоответствиями приведён в приложении 1 к настоящему Акту.

1.2. Лесные насаждения с нарушенной и утраченной устойчивостью выявлены на площади 0,0 га:

Участковое лесничество	Урочище (дача)	Площадь, га		Причина ослабления(гибели)
		с нарушенной устойчивостью	с утраченной устойчивостью	
1	2	3	4	5
Нееловское	–	–	–	Воздействие шквалистых и ураганных ветров прошлых лет, повлекшие слом стволов деревьев (822), засуха (830)

Состояние обследованных лесных насаждений приведено в приложениях 1.1–1.4 к Акту в зависимости от метода проведения ЛПО.

1.3. В обследованных лесных участках прогнозируется:

Прогноз	Площадь, га
Ослабление лесных насаждений	0,0
Усыхание лесных насаждений различной степени	0,0
Развитие очагов вредных организмов	0,0

1.4. Обнаружено загрязнение лесного участка отходами и выбросами:

промышленными

бытовыми

Вид загрязнения	Размеры загрязнения			Объём, кубм	Площадь загрязнения, га
	длина, м	ширина, м	высота, м		
–	–	–	–	–	–
–	–	–	–	–	–
–	–	–	–	–	–

ЗАКЛЮЧЕНИЕ

Оценка текущего санитарного и лесопатологического состояния лесных насаждений, назначенные профилактические мероприятия по защите лесов, агитационные мероприятия:

В результате лесопатологического обследования насаждений выявлено:
кв. 84, в. 10 - на площади 0,5 га.

Основная причина ослабления насаждения - воздействие шквалистых и ураганных ветров прошлых лет, повлекшие слом стволов деревьев (822).

Средневзвешенная категория состояния обследуемого насаждения составляет 1,07, насаждение устойчивое.

Назначение мероприятий по предупреждению распространения вредных организмов не требуется.

Исполнитель работ по проведению лесопатологического обследования:

Инженер-лесопатолог ИАО
филиала ФБУ «Рослесозащита»-«ЦЗЛ Саратовской области»

Ф.И.О. Тимохина Юлия Викторовна

Подпись



Телефон 8 (8452) 62-00-15

Дата проведения обследования 15.09.2020 г.

Дата составления документа 12.10.2020 г.

Ведомость лесных участков с выявленными несоответствиями таксационным описаниям

1	2	3	4	5	6	7	8	9	Таксационная характеристика								Заложено пробных площадей			
									10	11	12	13	14	15	16	17	18	19	20	21
Источник данных	Год проведения лесосурьейства	Номер квартала	Номер выдела	Площадь выдела, га	Целевое назначение лесов	Категория защитных лесов	Номер лесопатологического выдела	Площадь лесопатологического выдела, га	состав	порода	возраст, лет	средняя высота, м	средний диаметр, см	тип леса	тип условий местопрорастания	полнота	бонитет	запас куб. м/га	количество, шт.	общая площадь, га
ТО	1993	84	10	0,5	Защитные	противозрительные	-	-	8С2С	С	100	20	32	СЗЛР	В1	0,6	3	210	-	-
Ф	2020	84	10	0,5	Защитные	противозрительные	-	-	8С2С	С	127	22	36	СЗЛР	В1	0,6	3	250	-	-

Примечание:

ТО - таксационные описания

Ф - фактическая характеристика лесного насаждения

Исполнитель работ по проведению лесопатологического обследования:

Ф.И.О. Тимохина Юлиа Викторовна

Инженер лесопатолог ИАО филиала ФБУ «Рослесозащита»-«ЦЗЛ Саратовской области»

Подпись

Дата составления документа

12.10.2020

Приложение 1.1

к акту лесопатологического обследования

Результаты проведения лесопатологического обследования лесных насаждений за сентябрь 2020 г.

Субъект Российской Федерации Саратовская область Лесничество (лесопарк) Базарно - Карабулакское
 Участковое лесничество Нееловское Урочище (лесная дача) Урочище (лесная дача)

Номер квартала	Номер выдела	Площадь выдела, га	Целевое назначение лесов	Категория защитных лесов	Номер лесопатологического выдела	Площадь лесопатологического выдела, га	Таксационная характеристика лесного насаждения										Число деревьев на пробе, шт	Распределение деревьев по категориям состояния, % от запаса										Признаки повреждения деревьев	Доля поврежденных деревьев, %	Причина ослабления, повреждения	Полный рубке, %	Назначенные мероприятия						
							состав	порода	возраст	средняя высота, м	средний диаметр, см	тип леса	полнота	тонитет	запас, куб. м/га	без признаков ослабления		ослабленные	сильно ослабленные	улыхающие	свежий сухой	старый сухой	свежий ветровал	старый ветровал	свежий бурелом	старый бурелом	свежий поврежденный					старый поврежденный	взрослые поврежденные	взрослые поврежденные	вид	площадь, га		
84	10	0,5	Защитные	142	-	-	8	С	9	10	11	12	13	14	15	16	17	18	19	20	21	22	23	24	25	26	27	28	29	30	31	32	33	34	-	-		
							8С2С	С	С	127*	22*	36*	СЗЛР	1	3	250*	-	97	0	2	0	0	0	0	0	0	1	0	0	225	3	822	-	-	-	-	822, 830	
																		96	0	2	0	0	1	0	0	0	0	0	225, 133	4	822, 830	-	-	-	-	-	-	-

Примечание: * - показатели, не соответствующие таксационному описанию

Причины ослабления, повреждения:

822 Воздействие шквалистых и ураганных ветров прошлых лет, повлекшие слом стволов деревьев
 830 - Засуха

Признаки повреждения деревьев:

133 - Усыхание вершины прошлых лет более 2/3 длины кроны
 225 - Механические повреждения ветвей менее 3/4 прошлых лет.

Категория защитных лесов:

142 - противозонные леса

Назначенные мероприятия (вид):

Исполнитель работ по проведению лесопатологического обследования:

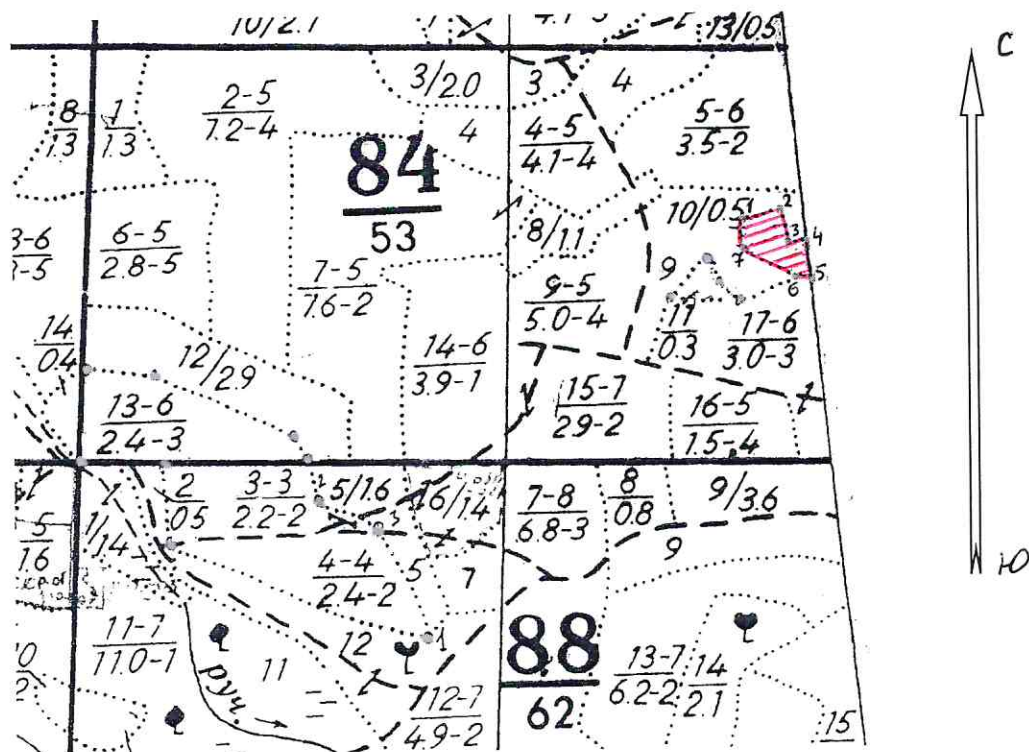
ФИО Тимохина Юлия Викторовна Подпись 

Инженер лесопатолог ИАО филиала ФБУ «Рослесозащита»-(ЦЗЛ Саратовской области)

Дата составления документа 12.10.2020 Телефон 8 (8452) 62-00-15

Абрис участка
Базарно-Карабулакское лесничество
Нееловское участковое лесничество
84 квартал 10 выдел 0,5 га площадь

М 1:10000



Условные обозначения:

- граница выдела
- граница ленты (площадки)
- обследуемый участок

№ выдела	Ленты (круговой площадки) перечёта				
	№ ленты (площадки)	длина, м	ширина, м	радиус, м	площадь, га
10	-	-	-	-	0,5

Номера точек	Координаты		Румбы линий	Длина, м
	Широта, °	Долгота, °		
1	52,3038766	46,36111547	-	-
2	52,3040011	46,36185653	-	-
3	52,3035779	46,3619682	-	-
4	52,3035841	46,36233366	-	-
5	52,3031174	46,36236411	-	-
6	52,3031361	46,36204941	-	-
7	52,3035219	46,36107486	-	-

Исполнитель работ по проведению лесопатологического обследования:
 Инженер лесопатолог ИАО филиала ФБУ «Рослесозащита»
 «ЦЗЛ Саратовской области»

ФИО Тимохина Юлия Викторовна

Подпись 

Дата составления документа 12.10.2020

Телефон 8(8452) 62-00-15

ВЫПИСКА ИЗ ГОСУДАРСТВЕННОГО ЛЕСНОГО РЕЕСТРА

на «02» ноября 2020 г.

Орган государственной власти, осуществляющий ведение государственного лесного реестра на территории Саратовской области: **министерство природных ресурсов и экологии Саратовской области в лице министра Доронина К.М.**

Правообладатель земель лесного фонда на территории Саратовской области: **министерство природных ресурсов и экологии Саратовской области** (согласно п. 11 Положения о министерстве природных ресурсов и экологии Саратовской области, утвержденного постановлением Правительства Саратовской области от 08 октября 2013 г. № 537-П «Вопросы министерства природных ресурсов и экологии Саратовской области» и п.п. 2 п.1 ст. 83 Лесного кодекса РФ)

Заявитель: Министерство природных ресурсов и экологии Саратовской области (во исполнении пункта 1.7 протокола совещания Департамента лесного хозяйства по Приволжскому федеральному округу, ФБУ «Рослесозащита» №01-05/3678 от 27.12.2016)

Информация по запрашиваемому лесному участку:

Собственность: Российской Федерации

Категория земель: земли лесного фонда

ХАРАКТЕРИСТИКА ЛЕСНОГО УЧАСТКА

Адрес (местоположение) лесного участка: Базарно-Карабулакский район

Лесничество	Базарно-Карабулакское
Участковое лесничество	Нееловское
Общая площадь, га	0,5
Категория лесов	Защитные
Категория защитности лесов	Ценные леса: противэрозионные леса
Возможный вид использования	Заготовка древесины

Таксационная характеристика лесного участка (по материалам лесоустройства 1994 г.):

№ квартала	№ выдела	Площадь, га	Состав	Возраст	Высота	Диаметр	Бонитет	Тип леса	ТУМ	Полнота	Запас, м3/га
84	10	0,5	8С2С	100	20	32	3	сзлр	В1	0,6	210
Итого		0,5									

Наименование, местонахождение юридического лица /ФИО физического лица/ - **лесопользователя (арендатора) отсутствует**

(договор аренды лесного участка, постоянное (бессрочное) пользование лесным участком, договор безвозмездного срочного пользования лесным участком, реквизиты договора, срок пользования)

Особые отметки: нет.

Приложение: к акту лесопатологического обследования № 028/03 (визуальный способ).

Министр
Доронин К.М.

ФИО

02.11.2020 Подпись

Дата



МП

Карта-схема расположения и границы лесного участка

Саратовская область

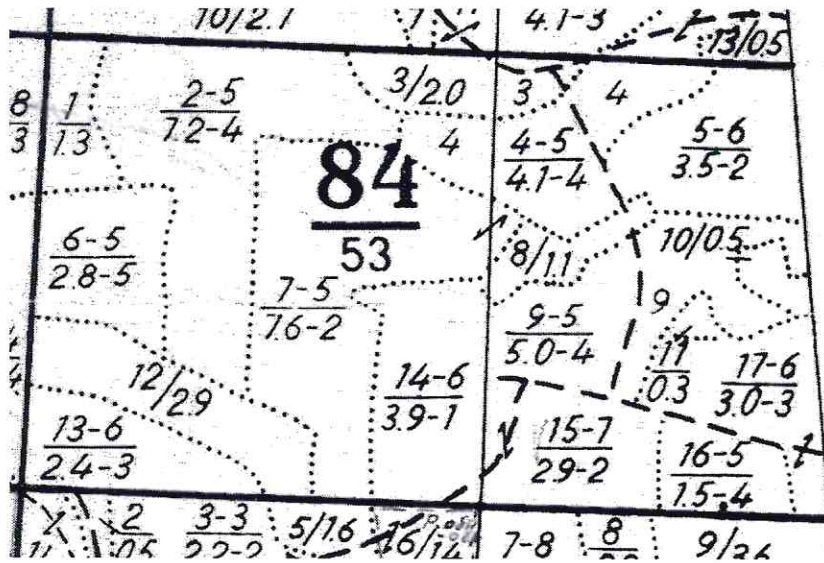
(субъект Российской Федерации, муниципальное образование)

Лесничество (лесопарк) **Базарно-Карабулакское**

(название)

Участковое лесничество **Нееловское**, квартал 84

Собственность - Российской Федерации;



Министр
Доронин К.М.

ФИО

02.11.2020

Дата



Подпись

МП

УТВЕРЖДАЮ:

Первый заместитель министра –
начальник управления лесного
хозяйства министерства
природных ресурсов и экологии
Саратовской области


_____ Попов В.Г.

« 06 » ноября 2020 г.

Акт
лесопатологического обследования № 029/03

лесных насаждений Базарно - Карабулакского лесничества (лесопарка)
Саратовской области (субъект Российской Федерации)

Способ лесопатологического обследования: 1. Визуальный

2. Инструментальный

Место проведения:

Участковое лесничество	Урочище (дача)	Квартал (кварталы)	Выдел (выделы)	Площадь, га
1	2	3	4	5
Нееловское	–	84	11	0,3

Лесопатологическое обследование проведено на общей площади 0,3 га.

1. Визуальное лесопатологическое обследование: кв. 84, в. 11

Наземное

Дистанционное

1.1. На площади 0,3 га фактическая таксационная характеристика лесного насаждения соответствует (не соответствует) таксационному описанию (нужное подчеркнуть). Причины несоответствия: длительный период после лесоустройства (1993год).

Список участков с выявленными несоответствиями приведён в приложении 1 к настоящему Акту.

1.2. Лесные насаждения с нарушенной и утраченной устойчивостью выявлены на площади 0,0 га:

Участковое лесничество	Урочище (дача)	Площадь, га		Причина ослабления(гибели)
		с нарушенной устойчивостью	с утраченной устойчивостью	
1	2	3	4	5
Нееловское	—	—	—	Воздействие шквалистых и ураганных ветров прошлых лет, повлекшие слом стволов деревьев (822), воздействия сильных ветров прошлых лет, повлекшие наклон более 10°, изгиб или вывал деревьев (821), засуха (830).

Состояние обследованных лесных насаждений приведено в приложениях 1.1–1.4 к Акту в зависимости от метода проведения ЛПО.

1.3. В обследованных лесных участках прогнозируется:

Прогноз	Площадь, га
Ослабление лесных насаждений	0,0
Усыхание лесных насаждений различной степени	0,0
Развитие очагов вредных организмов	0,0

1.4. Обнаружено загрязнение лесного участка отходами и выбросами:

промышленными

бытовыми

Вид загрязнения	Размеры загрязнения			Объём, кубм	Площадь загрязнения, га
	длина, м	ширина, м	высота, м		
—	—	—	—	—	—
—	—	—	—	—	—
—	—	—	—	—	—

ЗАКЛЮЧЕНИЕ

Оценка текущего санитарного и лесопатологического состояния лесных насаждений, назначенные профилактические мероприятия по защите лесов, агитационные мероприятия:

В результате лесопатологического обследования насаждений выявлено:
кв. 84, в. 11 - на площади 0,3 га.

Основная причина ослабления насаждения - воздействие шквалистых и ураганных ветров прошлых лет, повлекшие слом стволов деревьев (822).

Средневзвешенная категория состояния обследуемого насаждения составляет 1,1, насаждение устойчивое.

Год образования старого сухостоя: в период с 2012 по 2018 год.

Назначение мероприятий по предупреждению распространения вредных организмов не требуется.

Исполнитель работ по проведению лесопатологического обследования:

Инженер-лесопатолог ИАО
филиала ФБУ «Рослесозащита»-«ЦЗЛ Саратовской области»

Ф.И.О. Тимохина Юлия Викторовна

Подпись  _____

Телефон 8 (8452) 62-00-15

Дата проведения обследования 15.09.2020 г.

Дата составления документа 12.10.2020 г.

Приложение 1
к акту лесопатологического обследования

Ведомость лесных участков с выявленными несоответствиями таксационным описаниям

1	2	3	4	5	6	7	8	9	Таксационная характеристика										Заложено пробных площадей			
									Источник данных	Год проведения обследования	Номер квартала	Номер выдела	Площадь выдела, га	Целевое назначение лесов	Категория защитных лесов	Номер лесопатологического выдела	Площадь лесопатологического выдела, га	состав	порода	возраст, лет	средняя высота, м	средний диаметр, см
ТО	1993	84	11	0,3	Защитные	прогвоз розионн ые	-	-	-	10С+Днн	С	100	21	36	СЗЛР	В1	0,6	3	220	-	-	-
Ф	2020	84	11	0,3	Защитные	прогвоз розионн ые	-	-	-	10С+Днн	С	127	22	40	СЗЛР	В1	0,6	3	250	-	-	-

Примечание:

ТО - таксационные описания

Ф - фактическая характеристика лесного насаждения

Исполнитель работ по проведению лесопатологического обследования:

Ф.И.О. Тимохина Юлия Викторовна

Инженер лесопатолог ИАО филиала ФБУ «Рослесозащита»-«ЦЗЛ Саратовской области»

Подпись

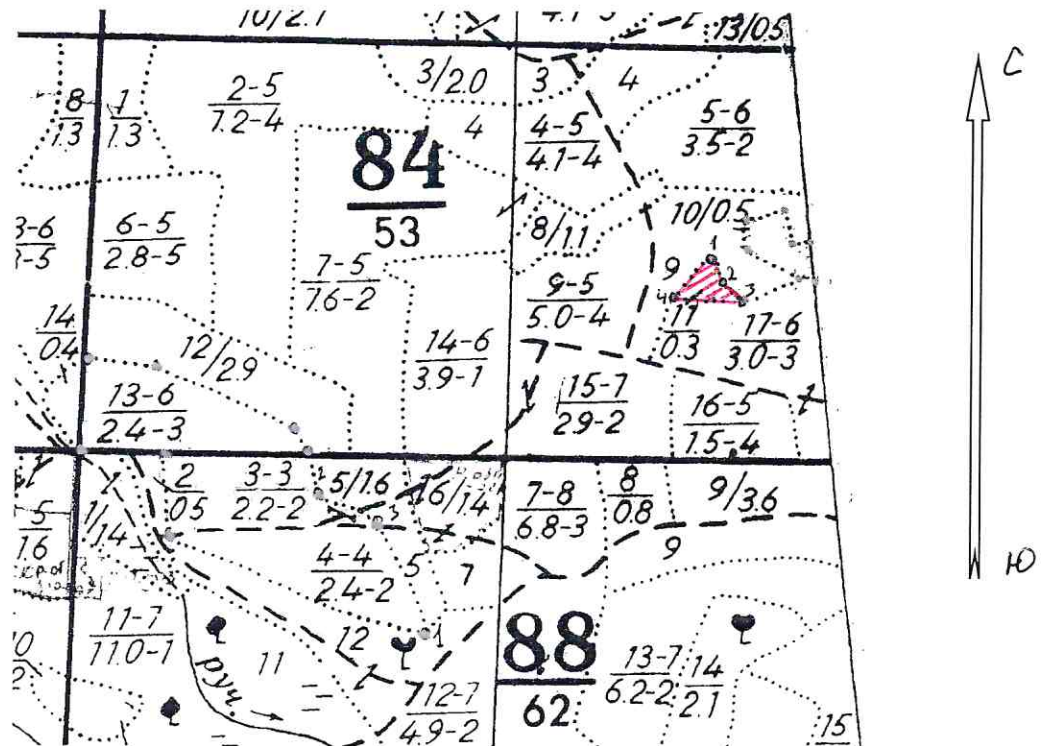


Дата составления документа

12.10.2020

Абрис участка
Базарно-Карабулакское лесничество
Нееловское участковое лесничество
84 квартал 11 выдел 0,3 га площадь

М 1:10000



Условные обозначения:

- граница выдела
- граница ленты (площадки)
- обследуемый участок

№ выдела	Ленты (круговой площадки) перечёта				
	№ ленты (площадки)	длина, м	ширина, м	радиус, м	площадь, га
11	-	-	-	-	0,3

Номера точек	Координаты		Румбы линий	Длина, м
	Широта, °	Долгота, °		
1	52,3034597	46,36034395	-	-
2	52,3031112	46,36057744	-	-
3	52,3028623	46,36099365	-	-
4	52,3029369	46,35948107	-	-

Исполнитель работ по проведению лесопатологического обследования:
Инженер лесопатолог ИАО филиала ФБУ «Рослесозащита»
«ЦЗЛ Саратовской области»

ФИО Тимохина Юлия Викторовна

Подпись _____

Дата составления документа 12.10.2010

Телефон 8(8452) 62-00-15

ВЫПИСКА ИЗ ГОСУДАРСТВЕННОГО ЛЕСНОГО РЕЕСТРА

на «02» ноября 2020 г.

Орган государственной власти, осуществляющий ведение государственного лесного реестра на территории Саратовской области: **министерство природных ресурсов и экологии Саратовской области в лице министра Доронина К.М.**

Правообладатель земель лесного фонда на территории Саратовской области: **министерство природных ресурсов и экологии Саратовской области** (согласно п. 11 Положения о министерстве природных ресурсов и экологии Саратовской области, утвержденного постановлением Правительства Саратовской области от 08 октября 2013 г. № 537-П «Вопросы министерства природных ресурсов и экологии Саратовской области» и п.п. 2 п.1 ст. 83 Лесного кодекса РФ)

Заявитель: Министерство природных ресурсов и экологии Саратовской области (во исполнении пункта 1.7 протокола совещания Департамента лесного хозяйства по Приволжскому федеральному округу, ФБУ «Рослесозащита» №01-05/3678 от 27.12.2016)

Информация по запрашиваемому лесному участку:

Собственность: Российской Федерации

Категория земель: земли лесного фонда

ХАРАКТЕРИСТИКА ЛЕСНОГО УЧАСТКА

Адрес (местоположение) лесного участка: Базарно-Карабулакский район

Лесничество Базарно-Карабулакское

Участковое лесничество Нееловское

Общая площадь, га 0,3

Категория лесов Защитные

Категория защитности лесов Ценные леса: противоэрозионные леса

Возможный вид использования Заготовка древесины

Таксационная характеристика лесного участка (по материалам лесоустройства 2002 г.):

№ квартала	№ выдела	Площадь, га	Состав	Возраст	Высота	Диаметр	Бонитет	Тип леса	ТУМ	Полнота	Запас, м3/га
84	11	0,3	10С+Днн	100	21	36	3	сзлр	В1	0,6	220
Итого		0,3									

Наименование, местонахождение юридического лица /ФИО физического лица/ - **лесопользователя (арендатора) отсутствует**

(договор аренды лесного участка, постоянное (бессрочное) пользование лесным участком, договор безвозмездного срочного пользования лесным участком, реквизиты договора, срок пользования)

Особые отметки: нет.

Приложение: к акту лесопатологического обследования № 029/03 (визуальный способ).

Министр

Доронин К.М.

ФИО

02.11.2020

Подпись

Дата



Карта-схема расположения и границы лесного участка

Саратовская область

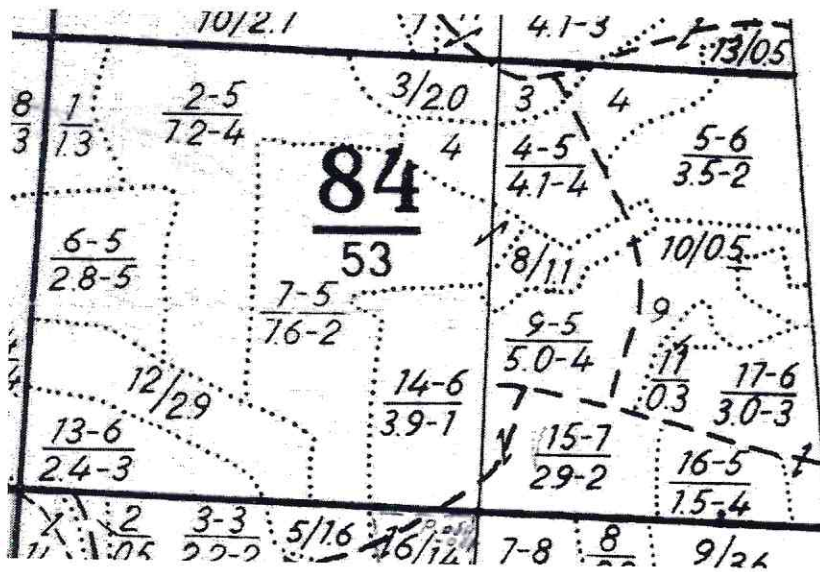
(субъект Российской Федерации, муниципальное образование)

Лесничество (лесопарк) **Базарно-Карабулакское**

(название)

Участковое лесничество **Нееловское**, квартал 84

Собственность - Российской Федерации;



Министр
Доронин К.М.

ФИО

02.11.2020

Дата



Подпись

МП

УТВЕРЖДАЮ:

Первый заместитель министра –
начальник управления лесного
хозяйства министерства
природных ресурсов и экологии
Саратовской области


_____ Попов В.Г.

« 06 » ноября 20 20 г.

Акт
лесопатологического обследования № 030/03

лесных насаждений Базарно - Карабулакского лесничества (лесопарка)
Саратовской области (субъект Российской Федерации)

Способ лесопатологического обследования: 1. Визуальный

2. Инструментальный

Место проведения:

Участковое лесничество	Урочище (дача)	Квартал (кварталы)	Выдел (выделы)	Площадь, га
1	2	3	4	5
Нееловское	–	84	13	2,4

Лесопатологическое обследование проведено на общей площади 2,4 га.

1. Визуальное лесопатологическое обследование: кв. 84, в. 13

Наземное

Дистанционное

1.1. На площади 2,4 га фактическая таксационная характеристика лесного насаждения соответствует (не соответствует) таксационному описанию (нужное подчеркнуть). Причины несоответствия: длительный период после лесоустройства (1993 год).

Список участков с выявленными несоответствиями приведён в приложении 1 к настоящему Акту.

1.2. Лесные насаждения с нарушенной и утраченной устойчивостью выявлены на площади 0,0 га:

Участковое лесничество	Урочище (дача)	Площадь, га		Причина ослабления(гибели)
		с нарушенной устойчивостью	с утраченной устойчивостью	
1	2	3	4	5
Нееловское	-	-	-	Воздействие шквалистых и ураганных ветров прошлых лет, повлекшие слом стволов деревьев (822), воздействия сильных ветров прошлых лет, повлекшие наклон более 10°, изгиб или вывал деревьев (821).

Состояние обследованных лесных насаждений приведено в приложениях 1.1–1.4 к Акту в зависимости от метода проведения ЛПО.

1.3. В обследованных лесных участках прогнозируется:

Прогноз	Площадь, га
Ослабление лесных насаждений	0,0
Усыхание лесных насаждений различной степени	0,0
Развитие очагов вредных организмов	0,0

1.4. Обнаружено загрязнение лесного участка отходами и выбросами:

промышленными

бытовыми

Вид загрязнения	Размеры загрязнения			Объём, кубм	Площадь загрязнения, га
	длина, м	ширина, м	высота, м		
-	-	-	-	-	-
-	-	-	-	-	-
-	-	-	-	-	-

ЗАКЛЮЧЕНИЕ

Оценка текущего санитарного и лесопатологического состояния лесных насаждений, назначенные профилактические мероприятия по защите лесов, агитационные мероприятия:

В результате лесопатологического обследования насаждений выявлено:
кв. 84, в. 13 - на площади 2,4 га.

Основная причина ослабления насаждения - воздействие шквалистых и ураганных ветров прошлых лет, повлекшие слом стволов деревьев (822). Средневзвешенная категория состояния обследуемого насаждения составляет 1,19, насаждение устойчивое.

Год образования старого сухостоя: в период с 2012 по 2018 год.
Назначение мероприятий по предупреждению распространения вредных организмов не требуется.

Исполнитель работ по проведению лесопатологического обследования:

Инженер-лесопатолог ИАО
филиала ФБУ «Рослесозащита»-«ЦЗЛ Саратовской области»

Ф.И.О. Тимохина Юлия Викторовна

Подпись  _____

Телефон 8 (8452) 62-00-15

Дата проведения обследования 15.09.2020 г.

Дата составления документа 12.10.2020 г.

Ведомость лесных участков с выявленными несоответствиями таксационным описаниям

1	2	3	4	5	6	7	8	9	Таксационная характеристика									Заложено пробных площадей		
									10	11	12	13	14	15	16	17	18	19	20	21
Источник данных	Год проведения лесосурьейтинга	Номер квартала	Номер выдела	Площадь выдела, га	Целевое назначение лесов	Категория защитных лесов	Номер лесопатологического выдела	Площадь лесопатологического выдела, га	состав	порода	возраст, лет	средняя высота, м	средний диаметр, см	тип леса	тип условий местопрорастания	полнота	бонитет	запас куб. м/га	количество, шт.	общая площадь, га
ТО	1993	84	13	2,4	Защитные	противоэрозийные	-	-	10С	С	110	23	36	СЗЛР	В1	0,6	3	250	-	-
Ф	2020	84	13	2,4	Защитные	противоэрозийные	-	-	10С	С	137	25	40	СЗЛР	В1	0,6	3	280	-	-

Примечание:

ТО - таксационные описания


Ф - фактическая характеристика лесного насаждения

Исполнитель работ по проведению лесопатологического обследования:

Ф.И.О. Тимохина Юлия Викторовна

Инженер лесопатолог ИАО филиала ФБУ «Рослесозащита»-«ЦЗЛ Саратовской области»

Подпись



Дата составления документа

12.10.2020

Приложение 1.1

к акту лесопатологического обследования

Результаты проведения лесопатологического обследования лесных насаждений за сентябрь 2020 г.

Субъект Российской Федерации Саратовская область Лесничество (лесопарк) Базарно - Карабулакское
 Участковое лесничество Нееловское Урочище (лесная дача) Урочище (лесная дача)

Номер квартала	Номер выдела	Площадь выдела, га	Целевое назначение лесов	Категория защитных лесов	Номер лесопатологического выдела	Площадь лесопатологического выдела, га	Таксационная характеристика лесного насаждения										Число деревьев на пробе, шт	Распределение деревьев по категориям состояния, % от запаса										Признаки повреждения деревьев	Доля поврежденных деревьев, %	Причина ослабления, повреждения	Подлежит рубке, %	Назначенные мероприятия		
							состав	порода	возраст	средняя высота, м	средний диаметр, см	тип леса	полнота	фонитет	запас, куб. м/га	без признаков ослабления		ослабленные	сильно ослабленные	убывающие	свежий сухой	старый сухой	свежий ветровал	старый ветровал	свежий бурелом	старый бурелом	аварийные деревья					вид	мероприятия	
1	2	3	4	5	6	7	8	9	10	11	12	13	14	15	16	17	18	19	20	21	22	23	24	25	26	27	28	29	30	31	32	33	34	
84	13	2,4	Защитные	142	-	-	10С	С	137*	25*40*	СЗЛР	0,6	3	280*	-	90	7	0	0	0	1	0	0	1	0	1	0	225,142,139	3	822, 821	-	-	-	-

Примечание: * - показатели, не соответствующие таксационному описанию

Причины ослабления, повреждения:

822 Воздействие шквалистых и ураганных ветров прошлых лет, повлекшие слом стволов деревьев

821 - Воздействия сильных ветров прошлых лет, повлекшие наклон более 10°, изгиб или вывал деревьев

Признаки повреждения деревьев:

225 - Механические повреждения ветвей менее 3/4 прошлых лет.

139 - Вывал деревьев под действием шквалистых и ураганных ветров

142 Слом ствола под действием шквалистых и ураганных ветров

Категория защитных лесов:

142 - противозерозионные леса

Назначенные мероприятия (вид):

Исполнитель работ по проведению лесопатологического обследования:

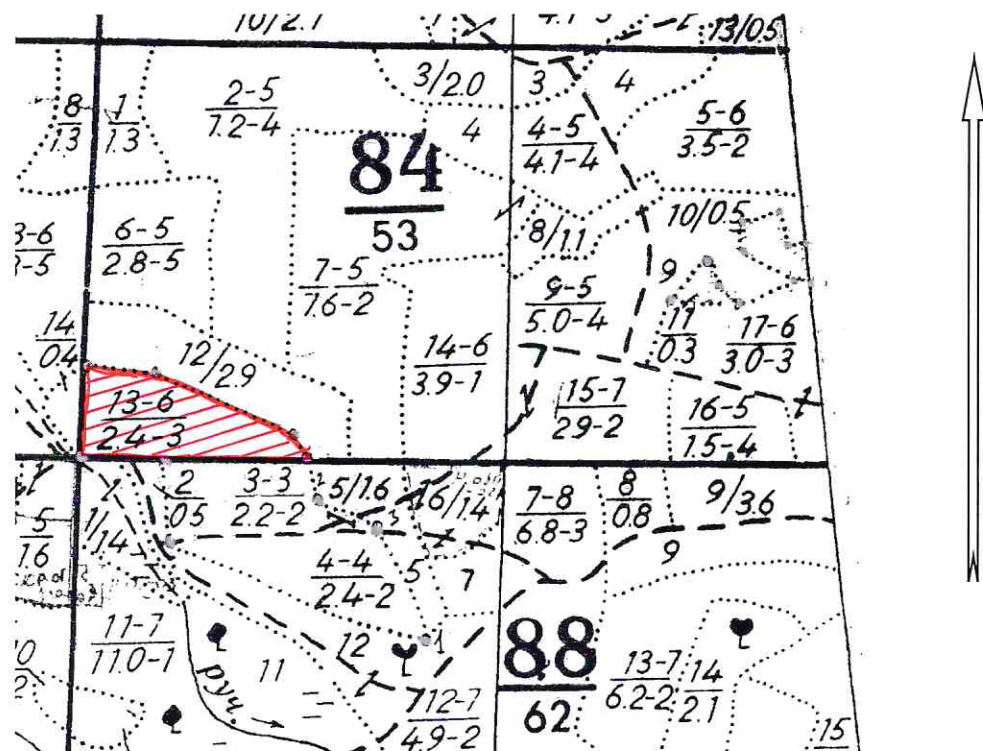
ФИО Тимохина Юлия Викторовна Подпись 

Инженер лесопатолог ИАО филиала ФБУ «Рослесозащита»-«ЦЗЛ Саратовской области»

Дата составления документа 12.10.2020 Телефон 8 (8452) 62-00-15

Абрис участка
Базарно-Карабулакское лесничество
Нееловское участковое лесничество
84 квартал 13 выдел 2,4 га площадь

М 1:10000



Условные обозначения:

- граница выдела
- граница ленты (площадки)
- обследуемый участок

№ выдела	Ленты (круговой площадки) перечёта				
	№ ленты (площадки)	длина, м	ширина, м	радиус, м	площадь, га
13	-	-	-	-	2,4

Номера точек	Координаты		Румбы линий	Длина, м
	Широта, °	Долгота, °		
1	52,3025511	46,34870013	-	-
2	52,302408	46,34997923	-	-
3	52,3015865	46,35263893	-	-
4	52,3012878	46,35287242	-	-
5	52,3014371	46,3484565	-	-

Исполнитель работ по проведению лесопатологического обследования:
 Инженер лесопатолог ИАО филиала ФБУ «Рослесозащита»
 «ЦЗЛ Саратовской области»

ФИО Тимохина Юлия Викторовна

Подпись 

Дата составления документа 17.10.2020

Телефон 8(8452) 62-00-15

ВЫПИСКА ИЗ ГОСУДАРСТВЕННОГО ЛЕСНОГО РЕЕСТРА

на «02» ноября 2020 г.

Орган государственной власти, осуществляющий ведение государственного лесного реестра на территории Саратовской области: **министерство природных ресурсов и экологии Саратовской области в лице министра Доронина К.М.**

Правообладатель земель лесного фонда на территории Саратовской области: **министерство природных ресурсов и экологии Саратовской области** (согласно п. 11 Положения о министерстве природных ресурсов и экологии Саратовской области, утвержденного постановлением Правительства Саратовской области от 08 октября 2013 г. № 537-П «Вопросы министерства природных ресурсов и экологии Саратовской области» и п.п. 2 п.1 ст. 83 Лесного кодекса РФ)

Заявитель: Министерство природных ресурсов и экологии Саратовской области (во исполнении пункта 1.7 протокола совещания Департамента лесного хозяйства по Приволжскому федеральному округу, ФБУ «Рослесозащита» №01-05/3678 от 27.12.2016)

Информация по запрашиваемому лесному участку:

Собственность: Российской Федерации

Категория земель: земли лесного фонда

ХАРАКТЕРИСТИКА ЛЕСНОГО УЧАСТКА

Адрес (местоположение) лесного участка: Базарно-Карабулакский район

Лесничество Базарно-Карабулакское

Участковое лесничество Нееловское

Общая площадь, га 2,4

Категория лесов Защитные

Категория защитности лесов Ценные леса: противоэрозионные леса

Возможный вид использования Заготовка древесины

Таксационная характеристика лесного участка (по материалам лесоустройства 1994 г.):

№ квартала	№ выдела	Площадь, га	Состав	Возраст	Высота	Диаметр	Бонитет	Тип леса	ТУМ	Полнота	Запас, м3/га
84	13	2,4	10С	110	23	36	3	сзлр	В1	0,6	250
Итого		2,4									

Наименование, местонахождение юридического лица /ФИО физического лица/ - **лесопользователя (арендатора) отсутствует**

(договор аренды лесного участка, постоянное (бессрочное) пользование лесным участком, договор безвозмездного срочного пользования лесным участком, реквизиты договора, срок пользования)

Особые отметки: нет.

Приложение: к акту лесопатологического обследования № 030/03 (визуальный способ).

Министр
Доронин К.М.

ФИО

02.11.2020 Подпись

Дата



Карта-схема расположения и границы лесного участка

Саратовская область

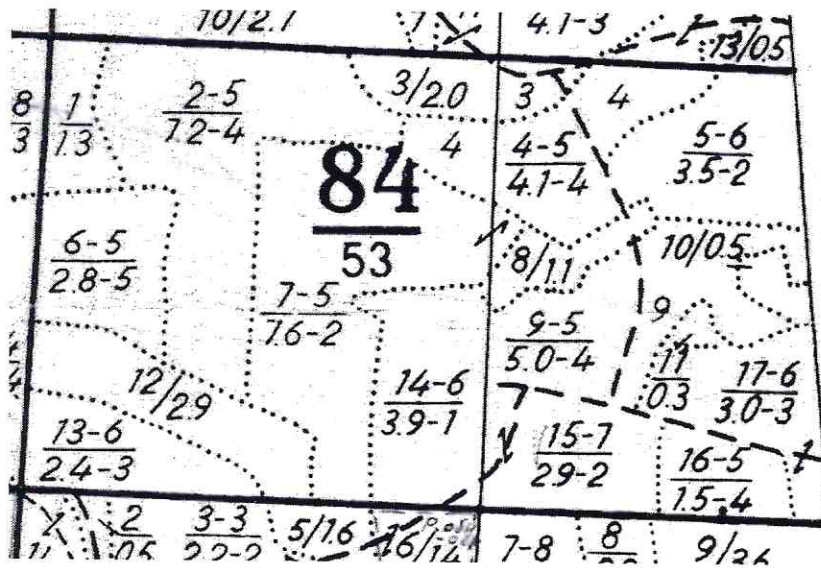
(субъект Российской Федерации, муниципальное образование)

Лесничество (лесопарк) Базарно-Карабулакское

(название)

Участковое лесничество Нееловское, квартал 84

Собственность - Российской Федерации;



Министр
Доронин К.М.

ФИО

02.11.2020 Подпись

Дата

