

УТВЕРЖДАЮ:

Первый заместитель министра –
начальник управления лесного
хозяйства министерства
природных ресурсов и экологии
Саратовской области


_____ Попов В.Г.

« 06 » ноября 2020 г.

Акт
лесопатологического обследования № 031/03

лесных насаждений Базарно - Карабулакского лесничества (лесопарка)
Саратовской области (субъект Российской Федерации)

Способ лесопатологического обследования: 1. Визуальный

2. Инструментальный

Место проведения:

Участковое лесничество	Урочище (дача)	Квартал (кварталы)	Выдел (выделы)	Площадь, га
1	2	3	4	5
Нееловское	–	88	3	2,2

Лесопатологическое обследование проведено на общей площади 2,2 га.

1. Визуальное лесопатологическое обследование: кв. 88, в. 3

Наземное

Дистанционное

1.1. На площади 2,2 га фактическая таксационная характеристика лесного насаждения соответствует (не соответствует) таксационному описанию (нужное подчеркнуть). Причины несоответствия: длительный период после лесоустройства (1993 год).

Список участков с выявленными несоответствиями приведён в приложении 1 к настоящему Акту.

1.2. Лесные насаждения с нарушенной и утраченной устойчивостью выявлены на площади 2,2 га:

Участковое лесничество	Урочище (дача)	Площадь, га		Причина ослабления(гибели)
		с нарушенной устойчивостью	с утраченной устойчивостью	
1	2	3	4	5
Нееловское	–	2,2	0,0	Воздействие шквалистых и ураганных ветров прошлых лет, повлекшие слом стволов деревьев (822), воздействия сильных ветров прошлых лет, повлекшие наклон более 10°, изгиб или вывал деревьев (821), засуха (830)
Итого:		2,2	0,0	

Состояние обследованных лесных насаждений приведено в приложениях 1.1–1.4 к Акту в зависимости от метода проведения ЛПО.

1.3. В обследованных лесных участках прогнозируется:

Прогноз	Площадь, га
Ослабление лесных насаждений	2,2
Усыхание лесных насаждений различной степени	0,0
Развитие очагов вредных организмов	0,0

1.4. Обнаружено загрязнение лесного участка отходами и выбросами:

промышленными

бытовыми

Вид загрязнения	Размеры загрязнения			Объём, кбм	Площадь загрязнения, га
	длина, м	ширина, м	высота, м		
–	–	–	–	–	–
–	–	–	–	–	–
–	–	–	–	–	–

ЗАКЛЮЧЕНИЕ

Оценка текущего санитарного и лесопатологического состояния лесных насаждений, назначенные профилактические мероприятия по защите лесов, агитационные мероприятия:

В результате лесопатологического обследования насаждений выявлено: кв. 88, в. 3 - на площади 2,2 га.

Основная причина ослабления насаждения – Воздействие шквалистых и ураганных ветров прошлых лет, повлекшие слом стволов деревьев (822).

Средневзвешенная категория состояния обследуемого насаждения составляет 1,84, насаждение ослабленное.

Год образования старого сухостоя: в период с 2012 по 2018 год.

Для обоснования и назначения санитарно-оздоровительных мероприятий по предупреждению распространения вредных организмов рекомендуется провести лесопатологическое обследование инструментальным способом в насаждениях с нарушенной устойчивостью, на площади 2,2 га.

Исполнитель работ по проведению лесопатологического обследования:

Инженер-лесопатолог ИАО

филиала ФБУ «Рослесозащита»-«ЦЗЛ Саратовской области»

Ф.И.О. Тимохина Юлия Викторовна

Подпись _____

Телефон 8 (8452) 62-00-15

Дата проведения обследования

15.09.2020 г.

Дата составления документа

12.10.2020 г.

Ведомость лесных участков с выявленными несоответствиями таксационным описаниям

Источник данных	Год проведения лесосурьюты	Номер квартала	Номер выдела	Площадь выдела, га	Целевое назначение лесов	Категория защитных лесов	Номер лесопотока	Площадь лесопотока, га	Номер выдела лесопотока	Площадь выдела лесопотока, га	Таксационная характеристика										Заложено пробных площадей					
											10	11	12	13	14	15	16	17	18	19	20	21				
									высота, м	средний диаметр, см	тип леса	тип условий местопрорастания	полнота	бонитет	запас куб. м/га	количество, шт.	Общая площадь, га									
ТО	1993	88	3	2,2	Защитные	противорознонные	-	-	8	8	8	9	9	10	10С+Б	С	55	17	26	СЗЛР	В1	0,7	2	200	-	-
Ф	2020	88	3	2,2	Защитные	противорознонные	-	-	8	8	8	9	9	10	10С+Б	С	82	20	30	СЗЛР	В1	0,7	2	250	-	-

Примечание:

ТО - таксационные описания
Ф - фактическая характеристика лесного насаждения

Исполнитель работ по проведению лесопатологического обследования:

Ф.И.О. Тимохина Юлия Викторовна
Инженер лесопатолог ИАО филиала ФБУ «Рослесозащита»-«ЦЗЛ Саратовской области»


Подпись

Дата составления документа 12.10.2020

Приложение 1.1

к акту лесопатологического обследования

Результаты проведения лесопатологического обследования лесных насаждений за сентябрь 2020 г.

Субъект Российской Федерации Саратовская область Лесничество (лесопарк) Базарно - Карабулакское

Участковое лесничество Нееловское Урочище (лесная дача) Урочище (лесная дача)

Номер квартала	Номер выдела	Площадь выдела, га	Целевое назначение лесов	Категория защитных лесов	Номер лесопользовательского выдела	Площадь лесопользовательского выдела, га	Таксационная характеристика лесного насаждения						Распределение деревьев по категориям состояния, % от запаса										Признаки повреждения деревьев	Площадь рубок, %	Назначение мероприятия								
							Площадь выдела, га	Порода	Возраст	Средняя высота, м	Средний диаметр, см	Тип леса	Плотность	Запас, куб. м/га	Число деревьев на проб. шт.	без признаков ослабления	слабые ослабленные	умеренно ослабленные	свежий сухостой	старый сухостой	свежий ветровал	старый ветровал				свежий бурелом	старый бурелом	запаренные деревья					
1	2	3	4	5	6	7	8	9	10	11	12	13	14	15	16	17	18	19	20	21	22	23	24	25	26	27	28	29	30	31	32	33	34
88	3	2,2	Защитные	142	-	-	10С+Б	С	82*	20*	30*	СЗЛР	0,7	2	250*	-	68	8	9	2	2	5	0	5	0	1	0	131,133,225,139,142	24	822, 821, 830	-	370	2,2
								Б								-	69	7	10	3	2	4	0	4	0	1	0	131,133,225,139,142	24	822, 821, 830	-		

Примечание: * - показатели, не соответствующие таксационному описанию

Причины ослабления, повреждения:

- 822 - Воздействие шквалистых и ураганных ветров прошлых лет, повлекшие слом стволов деревьев
- 821 - Воздействия сильных ветров прошлых лет, повлекшие наклон более 10°, изгиб или вывал деревьев
- 830 - Засуха

Признаки повреждения деревьев:

- 139 - Вывал деревьев под действием шквалистых и ураганных ветров
- 142 - Слом ствола под действием шквалистых и ураганных ветров
- 225 - Механические повреждения ветвей, менее 3/4 прошлых лет.
- 133 - Усыхание верхушки прошлых лет более 2/3 длины кроны
- 131 - Усыхание верхушки прошлых лет менее 1/3 длины кроны.


Категория защитных лесов:

- 142 - противозойзные леса

Назначенные мероприятия (вид):

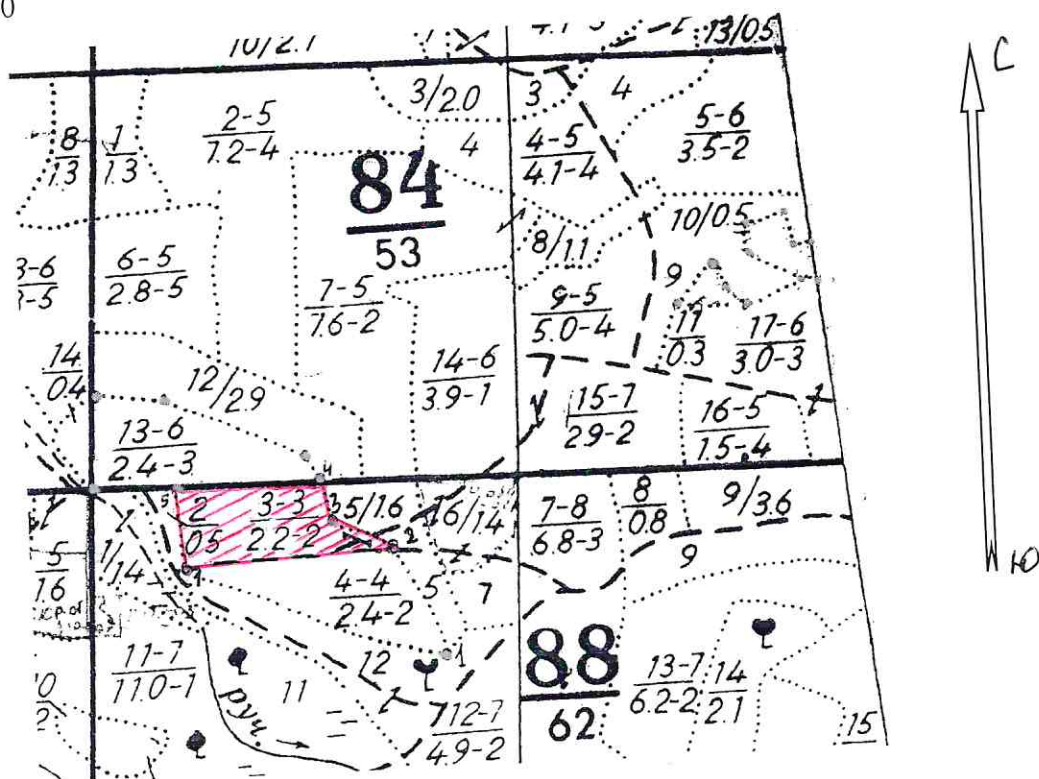
- 370 - Инструментальное лесопатологическое обследование

Исполнитель работ по проведению лесопатологического обследования:

Ф.И.О. Тимохина Юлия Викторовна Подпись  «ЦЗЛ Саратовской области»
Инженер лесопатолог ИАО филиала ФБУ «Рослесозащита»-«ЦЗЛ Саратовской области»

Абрис участка
Базарно-Карабулакское лесничество
Нееловское участковое лесничество
88 квартал 3 выдел 2,2 га площадь

М 1:10000



Условные обозначения:

- граница выдела
- граница ленты (площадки)
- обследуемый участок

№ выдела	Ленты (круговой площадки) перечёта				
	№ ленты (площадки)	длина, м	ширина, м	радиус, м	площадь, га
3	-	-	-	-	2,2

Номера точек	Координаты		Румбы линий	Длина, м
	Широта, °	Долгота, °		
1	52,3002982	46,35000968		
2	52,3003107	46,35418197		
3	52,300788	46,353065		
4	52,3011882	46,35285211		
5	52,3012753	46,35001983		

Исполнитель работ по проведению лесопатологического обследования:
 Инженер лесопатолог ИАО филиала ФБУ «Рослесозащита»
 «ЦЗЛ Саратовской области»

ФИО Тимохина Юлия Викторовна

Подпись 

Дата составления документа 12.10.2010

Телефон 8(8452) 62-00-15

ВЫПИСКА ИЗ ГОСУДАРСТВЕННОГО ЛЕСНОГО РЕЕСТРА

на «02» ноября 2020 г.

Орган государственной власти, осуществляющий ведение государственного лесного реестра на территории Саратовской области: **министерство природных ресурсов и экологии Саратовской области в лице министра Доронина К.М.**

Правообладатель земель лесного фонда на территории Саратовской области: **министерство природных ресурсов и экологии Саратовской области** (согласно п. 11 Положения о министерстве природных ресурсов и экологии Саратовской области, утвержденного постановлением Правительства Саратовской области от 08 октября 2013 г. № 537-П «Вопросы министерства природных ресурсов и экологии Саратовской области» и п.п. 2 п.1 ст. 83 Лесного кодекса РФ)

Заявитель: Министерство природных ресурсов и экологии Саратовской области (во исполнении пункта 1.7 протокола совещания Департамента лесного хозяйства по Приволжскому федеральному округу, ФБУ «Рослесозащита» №01-05/3678 от 27.12.2016)

Информация по запрашиваемому лесному участку:

Собственность: Российской Федерации

Категория земель: земли лесного фонда

ХАРАКТЕРИСТИКА ЛЕСНОГО УЧАСТКА

Адрес (местоположение) лесного участка: Базарно-Карабулакский район

Лесничество	Базарно-Карабулакское
Участковое лесничество	Нееловское
Общая площадь, га	2,2
Категория лесов	Защитные
Категория защитности лесов	Ценные леса: противозерозийные леса
Возможный вид использования	Заготовка древесины

Таксационная характеристика лесного участка (по материалам лесоустройства 1994 г.):

№ квартала	№ выдела	Площадь, га	Состав	Возраст	Высота	Диаметр	Бонитет	Тип леса	ТУМ	Полнота	Запас, м3/га
88	3	2,2	Культуры 10С+Б	55	17	26	2	сзлр	В1	0,7	200
Итого		2,2									

Наименование, местонахождение юридического лица /ФИО физического лица/ - **лесопользователя (арендатора) отсутствует**

(договор аренды лесного участка, постоянное (бессрочное) пользование лесным участком, договор безвозмездного срочного пользования лесным участком, реквизиты договора, срок пользования)

Особые отметки: нет.

Приложение: к акту лесопатологического обследования № 031/03 (визуальный способ).

Министр
Доронин К.М.

ФИО

02.11.2020 Подпись

Дата



Карта-схема расположения и границы лесного участка

Саратовская область

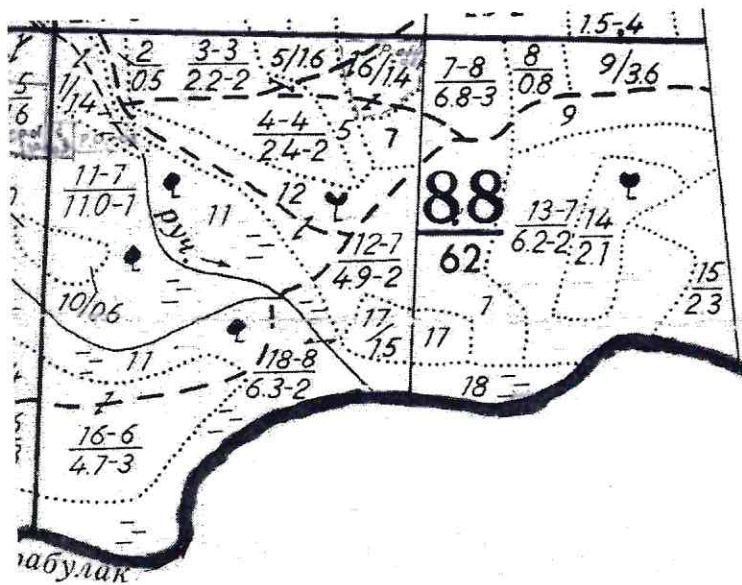
(субъект Российской Федерации, муниципальное образование)

Лесничество (лесопарк) **Базарно-Карабулакское**

(название)

Участковое лесничество **Нееловское**, квартал 88

Собственность - Российской Федерации;



Министр
Доронин К.М.

ФИО

02.11.2020 Подпись

Дата

МП



УТВЕРЖДАЮ:

Первый заместитель министра –
начальник управления лесного
хозяйства министерства
природных ресурсов и экологии
Саратовской области

_____ Попов В.Г.

« 06 » ноября 20 20 г.

Акт
лесопатологического обследования № 032/03

лесных насаждений Базарно - Карабулакского лесничества (лесопарка)
Саратовской области (субъект Российской Федерации)

Способ лесопатологического обследования: 1. Визуальный

2. Инструментальный

Место проведения:

Участковое лесничество	Урочище (дача)	Квартал (кварталы)	Выдел (выделы)	Площадь, га
1	2	3	4	5
Нееловское	–	88	4	2,4

Лесопатологическое обследование проведено на общей площади 2,4 га.

1. Визуальное лесопатологическое обследование: кв. 88, в. 4

Наземное

Дистанционное

1.1. На площади 2,4 га фактическая таксационная характеристика лесного насаждения соответствует (не соответствует) таксационному описанию (нужное подчеркнуть). Причины несоответствия: длительный период после лесоустройства (1993 год).

Список участков с выявленными несоответствиями приведён в приложении 1 к настоящему Акту.

1.2. Лесные насаждения с нарушенной и утраченной устойчивостью выявлены на площади 2,4 га:

Участковое лесничество	Урочище (дача)	Площадь, га		Причина ослабления(гибели)
		с нарушенной устойчивостью	с утраченной устойчивостью	
1	2	3	4	5
Нееловское	-	2,4	0,0	Воздействие шквалистых и ураганных ветров прошлых лет, повлекшие слом стволов деревьев (822). Воздействия сильных ветров прошлых лет, повлекшие наклон более 10°, изгиб или вывал деревьев (821). Засуха (830).

Состояние обследованных лесных насаждений приведено в приложениях 1.1–1.4 к Акту в зависимости от метода проведения ЛПО.

1.3. В обследованных лесных участках прогнозируется:

Прогноз	Площадь, га
Ослабление лесных насаждений	2,4
Усыхание лесных насаждений различной степени	0,0
Развитие очагов вредных организмов	0,0

1.4. Обнаружено загрязнение лесного участка отходами и выбросами:

промышленными

бытовыми

Вид загрязнения	Размеры загрязнения			Объём, кбм	Площадь загрязнения, га
	длина, м	ширина, м	высота, м		
-	-	-	-	-	-
-	-	-	-	-	-
-	-	-	-	-	-

ЗАКЛЮЧЕНИЕ

Оценка текущего санитарного и лесопатологического состояния лесных насаждений, назначенные профилактические мероприятия по защите лесов, агитационные мероприятия:

В результате лесопатологического обследования насаждений выявлено: кв. 88, в. 4 - на площади 2,4 га. Основная причина ослабления насаждения – воздействие шквалистых и ураганных ветров прошлых лет, повлекшие слом стволов деревьев (822).

Средневзвешенная категория состояния обследуемого насаждения составляет 1,56, насаждение ослабленное.

Год образования старого сухостоя: в период с 2012 по 2018 год,

Для обоснования и назначения санитарно-оздоровительных мероприятий по предупреждению распространения вредных организмов рекомендуется провести лесопатологическое обследование инструментальным способом в насаждениях с нарушенной устойчивостью, на площади 2,4 га.

Исполнитель работ по проведению лесопатологического обследования:

Инженер-лесопатолог ИАО
филиала ФБУ «Рослесозащита»-«ЦЗЛ Саратовской области»

Ф.И.О. Тимохина Юлия Викторовна

Подпись _____



Телефон 8 (8452) 62-00-15

Дата проведения обследования

15.09.2020 г.

Дата составления документа

12.10.2020 г.

Ведомость лесных участков с выявленными несоответствиями таксационным описаниям

1	2	3	4	5	6	7	8	9	Таксационная характеристика								Заложено пробных площадей			
									10	11	12	13	14	15	16	17	18	19	20	21
Источник данных	Год проведения лесосурьейства	Номер квартала	Номер выдела	Площадь выдела, га	Целевое назначение лесов	Категория защитных лесов	Номер лесопатологического выдела	Площадь лесопатологического выдела, га	состав	порода	возраст, лет	средняя высота, м	средний диаметр, см	тип леса	тип условий местопрорастания	полнота	фонитет	запас куб. м/га	количество, шт.	общая площадь, га
ТО	1993	88	4	2,4	Защитные	противоэрозийные	-	-	10С	С	80	23	30	СДТР	В2	0,6	2	250	-	-
Ф	2020	88	4	2,4	Защитные	противоэрозийные	-	-	10С	С	107	25	23	СДТР	В2	0,6	2	280	-	-

Примечание:

ТО - таксационные описания

Ф - фактическая характеристика лесного насаждения

Исполнитель работ по проведению лесопатологического обследования:

Ф.И.О. Тимохина Юлия Викторовна
Инженер лесопатолог ИАО филиала ФБУ «Рослесозащита»-«ЦЗЛ Саратовской области»

Подпись



Дата составления документа

12.10.2020

Приложение 1.1
к акту лесопатологического обследования

Результаты проведения лесопатологического обследования лесных насаждений за сентябрь 2020 г.

Субъект Российской Федерации		Саратовская область		Лесничество (лесопарк)		Базарно - Карабулакское																											
Участковое лесничество		Нееловское		Урочище (лесная дача)																													
Номер квартала	Номер выдела	Площадь выдела, га	Номер лесопатологического выдела	Категория защитных лесов	Целевое назначение лесов	Таксационная характеристика лесного насаждения										Число деревьев на пробе, шт	Распределение деревьев по категориям состояния, % от запаса										Признаки повреждения деревьев	Доля поврежденных деревьев, %	Причина ослабления, повреждения	Подожжены, %	Назначенные мероприятия		
						состав	порода	возраст	средняя высота, м	средний диаметр, см	тип леса	полнота	гонимет	запас, куб. м/га	без признаков ослабления		ослабленные	сильно ослабленные	усыхающие	свежий сухой	старый сухой	свежий ветровал	старый ветровал	свежий бурелом	старый бурелом	аварийные деревья					вмд	прочая, га	
1	2	3	4	5	6	7	8	9	10	11	12	13	14	15	16	17	18	19	20	21	22	23	24	25	26	27	28	29	30	31	32	33	34
88	4	2,4	Защитные	142	-	-	10С	С	107*	25*	34*	СДПР	0,6	2	280*	-	80	2	9	0	1	4	0	3	0	1	0	131,133,225,139,142	18	822, 821, 830	-	370	2,4

Примечание: * - показатели, не соответствующие таксационному описанию

Причины ослабления, повреждения:

822 - Воздействие шквалистых и ураганных ветров прошлых лет, повлекшие слом стволов деревьев

821 - Воздействия сильных ветров прошлых лет, повлекшие наклон более 10°, изгиб или вывал деревьев

830 - Засуха

Признаки повреждения деревьев:

139 - Вывал деревьев под действием шквалистых и ураганных ветров

142 - Слом ствола под действием шквалистых и ураганных ветров

225 - Механические повреждения ветвей, менее 3/4 прошлых лет.

133 - Усыхание вершины прошлых лет более 2/3 длины кроны

131 - Усыхание вершины прошлых лет менее 1/3 длины кроны.


Категория защитных лесов:

142 - противозернозные леса

Назначенные мероприятия (вид):

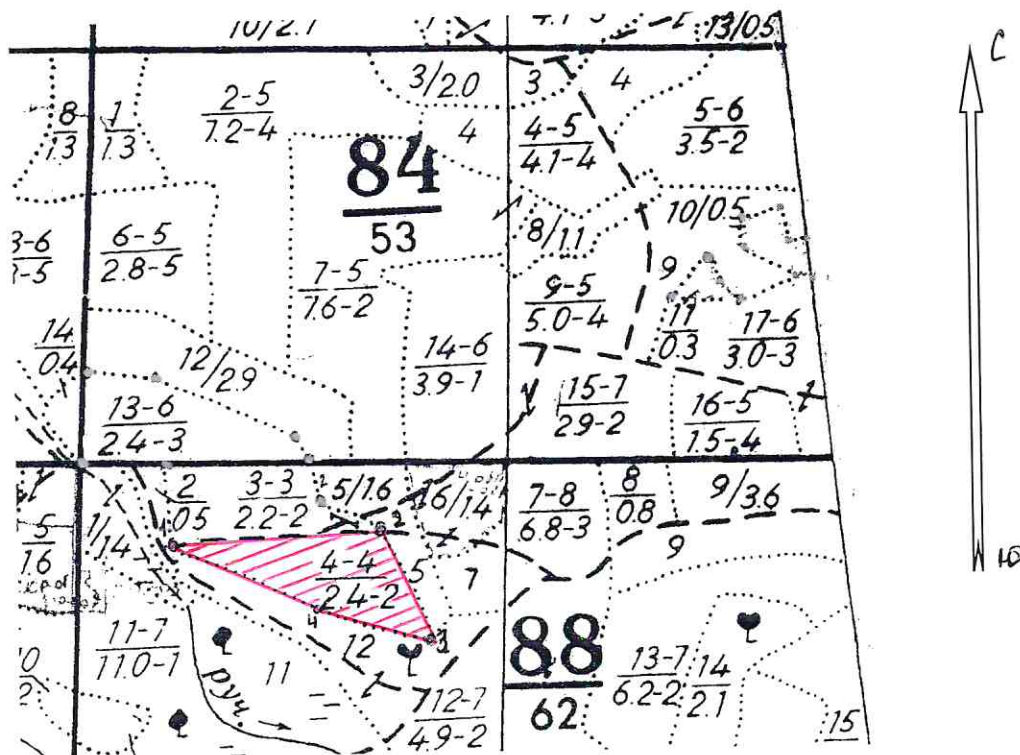
370 - Инструментальное лесопатологическое обследование

Исполнитель работ по проведению лесопатологического обследования:




ФИО Тимохина Юлия Викторовна Подпись 
Инженер лесопатолог ИАО филиала ФБУ «Рослесозащита»-«ЦЗЛ Саратовской области»

Абрис участка
Базарно-Карабулакское лесничество
Нееловское участковое лесничество
88 квартал 4 выдел 2,4 га площадь

М 1:10000



Условные обозначения:

-  граница выдела
-  граница ленты (площадки)
-  обследуемый участок

№ выдела	Ленты (круговой площадки) перечёта				
	№ ленты (площадки)	длина, м	ширина, м	радиус, м	площадь, га
4	-	-	-	-	2,4

Номера точек	Координаты		Румбы линий	Длина, м
	Широта, °	Долгота, °		
1	52,3002982	46,35000968	-	-
2	52,3003107	46,35418197	-	-
3	52,2989104	46,35501439	-	-
4	52,2992688	46,3532795	-	-

Исполнитель работ по проведению лесопатологического обследования:
Инженер лесопатолог ИАО филиала ФБУ «Рослесозащита»
«ЦЗЛ Саратовской области»

ФИО Тимохина Юлия Викторовна

Подпись 

Дата составления документа 12.10.2020

Телефон 8(8452) 62-00-15

ВЫПИСКА ИЗ ГОСУДАРСТВЕННОГО ЛЕСНОГО РЕЕСТРА

на «02» ноября 2020 г.

Орган государственной власти, осуществляющий ведение государственного лесного реестра на территории Саратовской области: **министерство природных ресурсов и экологии Саратовской области в лице министра Доронина К.М.**

Правообладатель земель лесного фонда на территории Саратовской области: **министерство природных ресурсов и экологии Саратовской области** (согласно п. 11 Положения о министерстве природных ресурсов и экологии Саратовской области, утвержденного постановлением Правительства Саратовской области от 08 октября 2013 г. № 537-П «Вопросы министерства природных ресурсов и экологии Саратовской области» и п.п. 2 п.1 ст. 83 Лесного кодекса РФ)

Заявитель: Министерство природных ресурсов и экологии Саратовской области (во исполнении пункта 1.7 протокола совещания Департамента лесного хозяйства по Приволжскому федеральному округу, ФБУ «Рослесозащита» №01-05/3678 от 27.12.2016)

Информация по запрашиваемому лесному участку:

Собственность: Российской Федерации

Категория земель: земли лесного фонда

ХАРАКТЕРИСТИКА ЛЕСНОГО УЧАСТКА

Адрес (местоположение) лесного участка: Базарно-Карабулакский район

Лесничество Базарно-Карабулакское

Участковое лесничество Нееловское

Общая площадь, га 2,4

Категория лесов Защитные

Категория защитности лесов Ценные леса: противозерозионные леса

Возможный вид использования Заготовка древесины

Таксационная характеристика лесного участка (по материалам лесоустройства 1994 г.):

№ квартала	№ выдела	Площадь, га	Состав	Возраст	Высота	Диаметр	Бонитет	Тип леса	ТУМ	Полнота	Запас, м3/га
88	4	2,4	10С	80	23	30	2	сдтр	В2	0,6	250
Итого		2,4									

Наименование, местонахождение юридического лица /ФИО физического лица/ - **лесопользователя (арендатора) отсутствует**

(договор аренды лесного участка, постоянное (бессрочное) пользование лесным участком, договор безвозмездного срочного пользования лесным участком, реквизиты договора, срок пользования)

Особые отметки: нет.

Приложение: к акту лесопатологического обследования № 032/03 (визуальный способ).

Министр
Доронин К.М.

ФИО

02.11.2020 Подпись

Дата



Карта-схема расположения и границы лесного участка Саратовская область

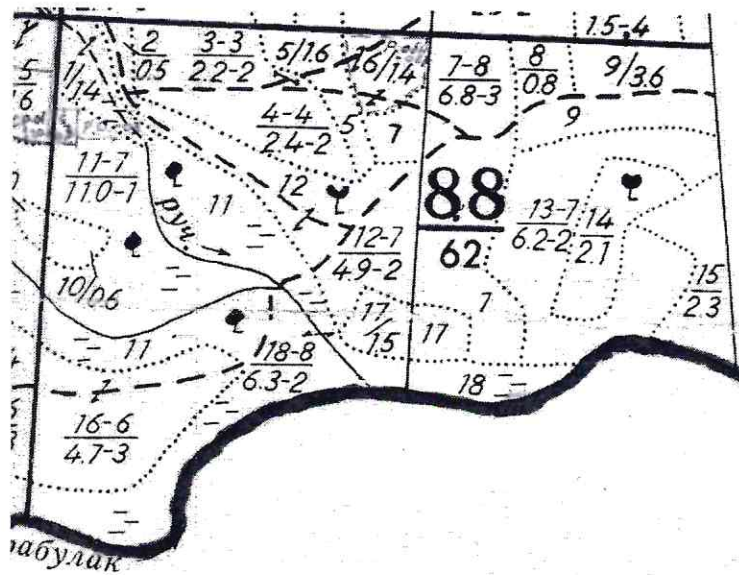
(субъект Российской Федерации, муниципальное образование)

Лесничество (лесопарк) **Базарно-Карабулакское**

(название)

Участковое лесничество **Нееловское**, квартал 88

Собственность - Российской Федерации;



Министр
Доронин К.М.

ФИО

02.11.2020 Подпись

Дата



УТВЕРЖДАЮ:

Первый заместитель министра –
начальник управления лесного
хозяйства министерства
природных ресурсов и экологии
Саратовской области

_____ Попов В.Г.

« 06 » ноября 2020 г.

Акт
лесопатологического обследования № 033/03

лесных насаждений Базарно - Карабулакского лесничества (лесопарка)
Саратовской области (субъект Российской Федерации)

Способ лесопатологического обследования: 1. Визуальный

2. Инструментальный

Место проведения:

Участковое лесничество	Урочище (дача)	Квартал (кварталы)	Выдел (выделы)	Площадь, га
1	2	3	4	5
Нееловское	–	93	7	0,6

Лесопатологическое обследование проведено на общей площади 0,6 га.

1. Визуальное лесопатологическое обследование: кв. 93, в. 7

Наземное

Дистанционное

1.1. На площади 0,6 га фактическая таксационная характеристика лесного насаждения соответствует (не соответствует) таксационному описанию (нужное подчеркнуть). Причины несоответствия: длительный период после лесоустройства (1993 год).

Список участков с выявленными несоответствиями приведён в приложении 1 к настоящему Акту.

1.2. Лесные насаждения с нарушенной и утраченной устойчивостью выявлены на площади 0,6 га:

Участковое лесничество	Урочище (дача)	Площадь, га		Причина ослабления(гибели)
		с нарушенной устойчивостью	с утраченной устойчивостью	
1	2	3	4	5
Нееловское	–	0,6	0,0	Воздействие шквалистых и ураганных ветров прошлых лет, повлекшие слом стволов деревьев (822) Воздействия сильных ветров прошлых лет, повлекшие наклон более 10°, изгиб или вывал деревьев (821). Засуха (830)

Состояние обследованных лесных насаждений приведено в приложениях 1.1–1.4 к Акту в зависимости от метода проведения ЛПО.

1.3. В обследованных лесных участках прогнозируется:

Прогноз	Площадь, га
Ослабление лесных насаждений	0,6
Усыхание лесных насаждений различной степени	0,0
Развитие очагов вредных организмов	0,0

1.4. Обнаружено загрязнение лесного участка отходами и выбросами:

промышленными

бытовыми

Вид загрязнения	Размеры загрязнения			Объём, кбм	Площадь загрязнения, га
	длина, м	ширина, м	высота, м		
–	–	–	–	–	–
–	–	–	–	–	–
–	–	–	–	–	–

ЗАКЛЮЧЕНИЕ

Оценка текущего санитарного и лесопатологического состояния лесных насаждений, назначенные профилактические мероприятия по защите лесов, агитационные мероприятия:

В результате лесопатологического обследования насаждений выявлено:

кв. 93, в. 7 - на площади 0,6 га,

Основная причина ослабления насаждения – Воздействие шквалистых и ураганных ветров прошлых лет, повлекшие слом стволов деревьев (822).

Средневзвешенная категория состояния обследуемого насаждения составляет 1,76, насаждение ослабленное.

Год образования старого сухостоя: в период с 2012 по 2018 год.

Для обоснования и назначения санитарно-оздоровительных мероприятий по предупреждению распространения вредных организмов рекомендуется провести лесопатологическое обследование инструментальным способом в насаждениях с нарушенной устойчивостью, на площади 0,6 га.

Исполнитель работ по проведению лесопатологического обследования:

Инженер-лесопатолог ИАО
филиала ФБУ «Рослесозащита»-«ЦЗЛ Саратовской области»

Ф.И.О. Тимохина Юлия Викторовна

Подпись 

Телефон 8 (8452) 62-00-15

Дата проведения обследования 15.09.2020 г.

Дата составления документа 12.10.2020 г.

Приложение 1
к акту лесопатологического обследования

Ведомость лесных участков с выявленными несоответствиями таксационным описаниям

1	2	3	4	5	6	7	8	9	Таксационная характеристика									Заложено пробных площадей		
									10	11	12	13	14	15	16	17	18	19	20	21
Источник данных	Год проверки/лесостройства	Номер квартала	Номер выдела	Площадь выдела, га	Целевое назначение лесов	Категория защитных лесов	Номер лесопатологического выдела	Площадь лесопатологического выдела, га	состав	порода	возраст, лет	средняя высота, м	средний диаметр, см	тип леса	тип условий местопроизрастания	полнота	фонитет	запас куб. м/га	количество, шт.	общая площадь, га
ТО	1993	93	7	0,6	Защитные	противозробионные	-	-	10С	С	70	11	22	СЗЛ	В0	0,4	5	60	-	-
Ф	2020	93	7	0,6	Защитные	противозробионные	-	-	10С	С	97	13	26	СЗЛ	В0	0,4	5	70*	-	-

Примечание:

ТО - таксационные описания

Ф - фактическая характеристика лесного насаждения

Исполнитель работ по проведению лесопатологического обследования:

Ф.И.О. Тимохина Юлия Викторовна

Инженер лесопатолог ИАО филиала ФБУ «Рослесозащита»-«ЦЗЛ Саратовской области»

Подпись



Дата составления документа

12.10.2020

Номера точек	Координаты		Румбы линий	Длина, м
	Широта, °	Долгота, °		
1	52,2892585	46,42339403	-	-
2	52,28918731	46,42502671	-	-
3	52,28869339	46,42506299	-	-
4	52,2884976	46,4247292	-	-
5	52,28857769	46,42422125	-	-

Исполнитель работ по проведению лесопатологического обследования:
 Инженер лесопатолог ИАО филиала ФБУ «Рослесозащита»
 «ЦЗЛ Саратовской области»

ФИО Тимохина Юлия Викторовна

Подпись 

Дата составления документа 12.10.2020

Телефон 8(8452) 62-00-15

ВЫПИСКА ИЗ ГОСУДАРСТВЕННОГО ЛЕСНОГО РЕЕСТРА

на «02» ноября 2020 г.

Орган государственной власти, осуществляющий ведение государственного лесного реестра на территории Саратовской области: **министерство природных ресурсов и экологии Саратовской области в лице министра Доронина К.М.**

Правообладатель земель лесного фонда на территории Саратовской области: **министерство природных ресурсов и экологии Саратовской области** (согласно п. 11 Положения о министерстве природных ресурсов и экологии Саратовской области, утвержденного постановлением Правительства Саратовской области от 08 октября 2013 г. № 537-П «Вопросы министерства природных ресурсов и экологии Саратовской области» и п.п. 2 п.1 ст. 83 Лесного кодекса РФ)

Заявитель: Министерство природных ресурсов и экологии Саратовской области (во исполнении пункта 1.7 протокола совещания Департамента лесного хозяйства по Приволжскому федеральному округу, ФБУ «Рослесозащита» №01-05/3678 от 27.12.2016)

Информация по запрашиваемому лесному участку:

Собственность: Российской Федерации

Категория земель: земли лесного фонда

ХАРАКТЕРИСТИКА ЛЕСНОГО УЧАСТКА

Адрес (местоположение) лесного участка: Базарно-Карабулакский район

Лесничество Базарно-Карабулакское

Участковое лесничество Нееловское

Общая площадь, га 0,6

Категория лесов Защитные

Категория защитности лесов Ценные леса: противоэрозионные леса

Возможный вид использования Заготовка древесины

Таксационная характеристика лесного участка (по материалам лесоустройства 1994 г.):

№ квартала	№ выдела	Площадь, га	Состав	Возраст	Высота	Диаметр	Бонитет	Тип леса	ТУМ	Полнота	Запас, м3/га
93	7	0,6	10С	70	11	22	5	сзл	В0	0,4	60
Итого		0,6									

Наименование, местонахождение юридического лица /ФИО физического лица/ - **лесопользователя (арендатора) отсутствует**

(договор аренды лесного участка, постоянное (бессрочное) пользование лесным участком, договор безвозмездного срочного пользования лесным участком, реквизиты договора, срок пользования)

Особые отметки: нет.

Приложение: к акту лесопатологического обследования № 033/03 (визуальный способ).

Министр
Доронин К.М.

ФИО

02.11.2020

Дата

Подпись

МП



Карта-схема расположения и границы лесного участка

Саратовская область

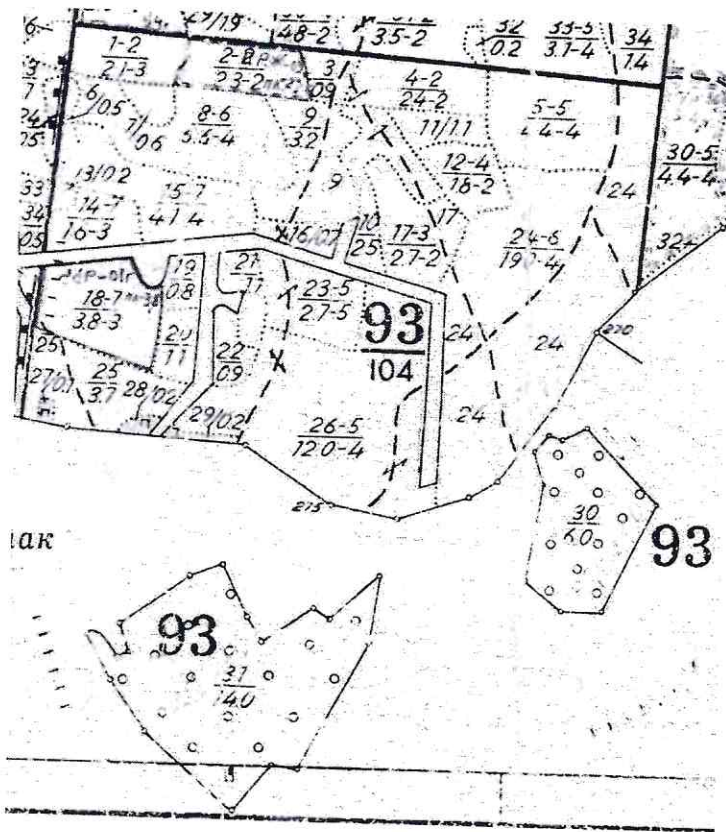
(субъект Российской Федерации, муниципальное образование)

Лесничество (лесопарк) **Базарно-Карабулакское**

(название)

Участковое лесничество **Нееловское**, квартал 93

Собственность - Российской Федерации;



Министр
Доронин К.М.

ФИО

02.11.2020

Дата

Подпись

МП



УТВЕРЖДАЮ:

Первый заместитель министра –
начальник управления лесного
хозяйства министерства
природных ресурсов и экологии
Саратовской области


_____ Попов В.Г.

« 06 » ноября 20 20 г.

Акт
лесопатологического обследования № 034/03

лесных насаждений Базарно - Карабулакского лесничества (лесопарка)
Саратовской области (субъект Российской Федерации)

Способ лесопатологического обследования: 1. Визуальный

2. Инструментальный

Место проведения:

Участковое лесничество	Урочище (дача)	Квартал (кварталы)	Выдел (выделы)	Площадь, га
1	2	3	4	5
Нееловское	–	93	11	1,1

Лесопатологическое обследование проведено на общей площади 1,1 га.

1. Визуальное лесопатологическое обследование: кв. 93, в. 11

Наземное

Дистанционное

1.1. На площади 1,1 га фактическая таксационная характеристика лесного насаждения соответствует (не соответствует) таксационному описанию (нужное подчеркнуть). Причины несоответствия: длительный период после лесоустройства (1993 год).

Список участков с выявленными несоответствиями приведён в приложении 1 к настоящему Акту.

1.2. Лесные насаждения с нарушенной и утраченной устойчивостью выявлены на площади 0,0 га:

Участковое лесничество	Урочище (дача)	Площадь, га		Причина ослабления(гибели)
		с нарушенной устойчивостью	с утраченной устойчивостью	
1	2	3	4	5
Нееловское	—	—	—	Воздействие шквалистых и ураганных ветров прошлых лет, повлекшие слом стволов деревьев (822).
—	—	—	—	—

Состояние обследованных лесных насаждений приведено в приложениях 1.1–1.4 к Акту в зависимости от метода проведения ЛПО.

1.3. В обследованных лесных участках прогнозируется:

Прогноз	Площадь, га
Ослабление лесных насаждений	0,0
Усыхание лесных насаждений различной степени	0,0
Развитие очагов вредных организмов	0,0

1.4. Обнаружено загрязнение лесного участка отходами и выбросами:

промышленными

бытовыми

Вид загрязнения	Размеры загрязнения			Объём, кбм	Площадь загрязнения, га
	длина, м	ширина, м	высота, м		
—	—	—	—	—	—
—	—	—	—	—	—
—	—	—	—	—	—

ЗАКЛЮЧЕНИЕ

Оценка текущего санитарного и лесопатологического состояния лесных насаждений, назначенные профилактические мероприятия по защите лесов, агитационные мероприятия:

В результате лесопатологического обследования насаждений выявлено:
кв. 93, в. 11 - на площади 1,1 га.

Основная причина ослабления насаждения - воздействие шквалистых и ураганных ветров прошлых лет, повлекшие слом стволов деревьев (822).

Средневзвешенная категория состояния обследуемого насаждения составляет 1,03, насаждение устойчивое.

Назначение мероприятий по предупреждению распространения вредных организмов не требуется.

Исполнитель работ по проведению лесопатологического обследования:

Инженер-лесопатолог ИАО
филиала ФБУ «Рослесозащита»-«ЦЗЛ Саратовской области»

Ф.И.О. Тимохина Юлия Викторовна

Подпись 

Телефон 8 (8452) 62-00-15

Дата проведения обследования 15.09.2020 г.

Дата составления документа 12.10.2020 г.

Ведомость лесных участков с выявленными несоответствиями таксационным описаниям

1	2	3	4	5	6	7	8	9	Таксационная характеристика										Заложено пробных площадей		
									Источник данных	Год проведения лесопроизводства	Номер квартала	Номер выдела	Площадь выдела, га	Целевое назначение лесов	Категория защитных лесов	Номер лесопатологического выдела	Площадь лесопатологического выдела, га	Высота, м	Средний диаметр, см	Тип леса	Тип условий местопрорастания
ТО	1993	93	11	1,1	Защитные	противопожарные	-	-	лесопатологического выдела, га	10С	С	120	23	36	СД	С2	0,6	3	250	20	21
Ф	2020	93	11	1,1	Защитные	противопожарные	-	-	лесопатологического выдела, га	10С	С	147	25	40	СД	С2	0,6	3	280	-	-

Примечание:

ТО - таксационные описания

Ф - фактическая характеристика лесного насаждения

Исполнитель работ по проведению лесопатологического обследования:

Ф.И.О. Тимохина Юлия Викторовна

Инженер лесопатолог ИАО филиала ФБУ «Рослесозащита»-«ЦЗЛ Саратовской области»



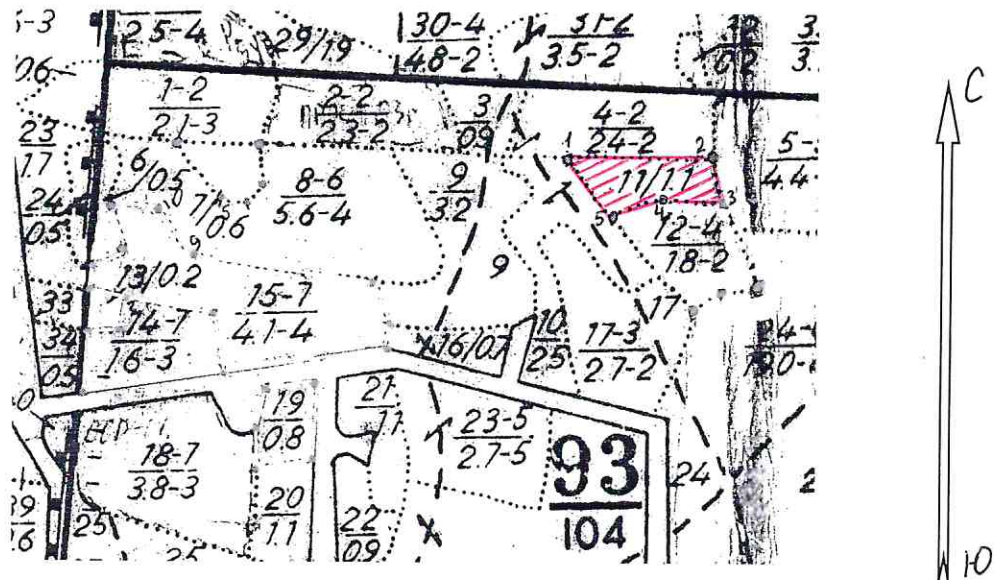
Подпись

Дата составления документа

12.10.2020

Абрис участка
Базарно-Карабулакское лесничество
Нееловское участковое лесничество
93 квартал 11 выдел 1,1 га площадь

М 1:10000



Условные обозначения:

- граница выдела
- граница ленты (площадки)
- обследуемый участок

№ выдела	Ленты (круговой площадки) перечёга				
	№ ленты (площадки)	длина, м	ширина, м	радиус, м	площадь, га
11	-	-	-	-	1,1

Номера точек	Координаты		Румбы линий	Длина, м
	Широта, °	Долгота, °		
1	52,28884468	46,43101319	-	-
2	52,28875568	46,43379963	-	-
3	52,28815051	46,43397378	-	-
4	52,2882929	46,43287082	-	-
5	52,28811491	46,43184042	-	-

Исполнитель работ по проведению лесопатологического обследования:
Инженер лесопатолог ИАО филиала ФБУ «Рослесозащита»
«ЦЗЛ Саратовской области»

ФИО Тимохина Юлия Викторовна

Подпись _____

Дата составления документа 12.10.2020

Телефон 8(8452) 62-00-15

ВЫПИСКА ИЗ ГОСУДАРСТВЕННОГО ЛЕСНОГО РЕЕСТРА

на «02» ноября 2020 г.

Орган государственной власти, осуществляющий ведение государственного лесного реестра на территории Саратовской области: **министерство природных ресурсов и экологии Саратовской области в лице министра Доронина К.М.**

Правообладатель земель лесного фонда на территории Саратовской области: **министерство природных ресурсов и экологии Саратовской области** (согласно п. 11 Положения о министерстве природных ресурсов и экологии Саратовской области, утвержденного постановлением Правительства Саратовской области от 08 октября 2013 г. № 537-П «Вопросы министерства природных ресурсов и экологии Саратовской области» и п.п. 2 п.1 ст. 83 Лесного кодекса РФ)

Заявитель: Министерство природных ресурсов и экологии Саратовской области (во исполнении пункта 1.7 протокола совещания Департамента лесного хозяйства по Приволжскому федеральному округу, ФБУ «Рослесозащита» №01-05/3678 от 27.12.2016)

Информация по запрашиваемому лесному участку:

Собственность: Российской Федерации

Категория земель: земли лесного фонда

ХАРАКТЕРИСТИКА ЛЕСНОГО УЧАСТКА

Адрес (местоположение) лесного участка: Базарно-Карабулакский район

Лесничество	Базарно-Карабулакское
Участковое лесничество	Нееловское
Общая площадь, га	1,1
Категория лесов	Защитные
Категория защитности лесов	Ценные леса: противозерозийные леса
Возможный вид использования	Заготовка древесины

Таксационная характеристика лесного участка (по материалам лесоустройства 1994 г.):

№ квартала	№ выдела	Площадь, га	Состав	Возраст	Высота	Диаметр	Бонитет	Тип леса	ТУМ	Полнога	Запас, м3/га
93	11	1,1	10С	120	23	36	3	сд	С2	0,6	250
Итого		1,1									

Наименование, местонахождение юридического лица /ФИО физического лица/ - **лесопользователя (арендатора) отсутствует**

(договор аренды лесного участка, постоянное (бессрочное) пользование лесным участком, договор безвозмездного срочного пользования лесным участком, реквизиция договора, срок пользования)

Особые отметки: нет.

Приложение: к акту лесопатологического обследования № 034/03 (визуальный способ).

Министр
Доронин К.М.

ФИО

02.11.2020 Подпись

Дата



Карта-схема расположения и границы лесного участка

Саратовская область

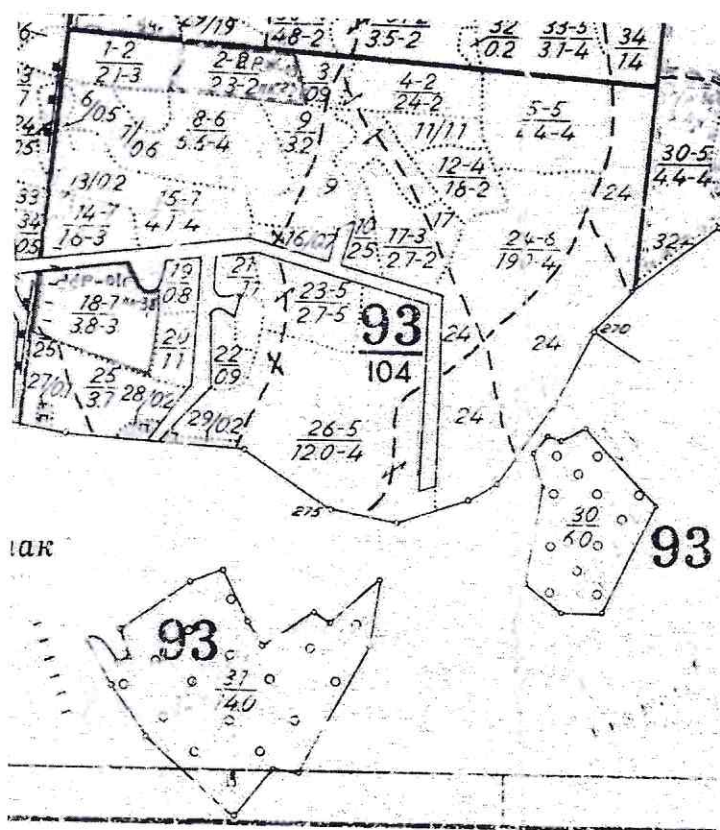
(субъект Российской Федерации, муниципальное образование)

Лесничество (лесопарк) **Базарно-Карабулакское**

(название)

Участковое лесничество **Нееловское**, квартал 93

Собственность - Российской Федерации;



Министр
Доронин К.М.

ФИО

02.11.2020

Дата

Подпись

МП



УТВЕРЖДАЮ:

Первый заместитель министра –
начальник управления лесного
хозяйства министерства
природных ресурсов и экологии
Саратовской области

_____ Попов В.Г.

« 06 » ноября 20 20 г.

Акт
лесопатологического обследования № 035/03

лесных насаждений Базарно - Карабулакского лесничества (лесопарка)
Саратовской области (субъект Российской Федерации)

Способ лесопатологического обследования: 1. Визуальный

2. Инструментальный

Место проведения:

Участковое лесничество	Урочище (дача)	Квартал (кварталы)	Выдел (выделы)	Площадь, га
1	2	3	4	5
Нееловское	–	93	12	1,8

Лесопатологическое обследование проведено на общей площади 1,8 га.

1. Визуальное лесопатологическое обследование: кв. 93, в. 12

Наземное

Дистанционное

1.1. На площади 1,8 га фактическая таксационная характеристика лесного насаждения соответствует (не соответствует) таксационному описанию (нужное подчеркнуть). Причины несоответствия: длительный период после лесоустройства (1993 год).

Список участков с выявленными несоответствиями приведён в приложении 1 к настоящему Акту.

1.2. Лесные насаждения с нарушенной и утраченной устойчивостью выявлены на площади 0,0 га:

Участковое лесничество	Урочище (дача)	Площадь, га		Причина ослабления(гибели)
		с нарушенной устойчивостью	с утраченной устойчивостью	
1	2	3	4	5
Нееловское	—	—	—	Воздействие шквалистых и ураганных ветров прошлых лет, повлекшие слом стволов деревьев (822), Воздействия сильных ветров прошлых лет, повлекшие наклон более 10°, изгиб или вывал деревьев (821), засуха (830)

Состояние обследованных лесных насаждений приведено в приложениях 1.1–1.4 к Акту в зависимости от метода проведения ЛПО.

1.3. В обследованных лесных участках прогнозируется:

Прогноз	Площадь, га
Ослабление лесных насаждений	0,0
Усыхание лесных насаждений различной степени	0,0
Развитие очагов вредных организмов	0,0

1.4. Обнаружено загрязнение лесного участка отходами и выбросами:

промышленными

бытовыми

Вид загрязнения	Размеры загрязнения			Объём, кубм	Площадь загрязнения, га
	длина, м	ширина, м	высота, м		
—	—	—	—	—	—
—	—	—	—	—	—
—	—	—	—	—	—

ЗАКЛЮЧЕНИЕ

Оценка текущего санитарного и лесопатологического состояния лесных насаждений, назначенные профилактические мероприятия по защите лесов, агитационные мероприятия:

В результате лесопатологического обследования насаждений выявлено:
кв. 93, в. 12 - на площади 1,8 га.

Основная причина ослабления насаждения - воздействие шквалистых и ураганных ветров прошлых лет, повлекшие слом стволов деревьев (822).

Средневзвешенная категория состояния обследуемого насаждения составляет 1,16, насаждение устойчивое.

Назначение мероприятий по предупреждению распространения вредных организмов не требуется.

Исполнитель работ по проведению лесопатологического обследования:

Инженер-лесопатолог ИАО
филиала ФБУ «Рослесозащита»-«ЦЗЛ Саратовской области»

Ф.И.О. Тимохина Юлия Викторовна

Подпись  _____

Телефон 8 (8452) 62-00-15

Дата проведения обследования 15.09.2020 г.

Дата составления документа 12.10.2020 г.

Ведомость лесных участков с выявленными несоответствиями таксационным описаниям

1	2	3	4	5	6	7	8	9	Таксационная характеристика									Заложено пробных площадей			
									10	11	12	13	14	15	16	17	18	19	20	21	
Источник данных	Год проведения лесосурьейства	Номер квартала	Номер выдела	Площадь выдела, га	Целевое назначение лесов	Категория защитных лесов	Номер лесопатологического выдела	Площадь лесопатологического выдела, га	Лесопатологическое выдела, га	состав	порода	возраст, лет	средняя высота, м	средний диаметр, см	тип леса	тип условий местопрорастания	плотота	бонитет	запас куб. м/га	количество, шт.	общая площадь, га
ТО	1993	93	12	1,8	Защитные	противорознонные	-	-	-	10С+ДНН	С	70	21	26	СД	С2	0,7	2	260	-	-
Ф	2020	93	12	1,8	Защитные	противорознонные	-	-	-	10С+ДНН	С	97	23	30	СД	С2	0,7	2	300	-	-

Примечание:

ТО - таксационные описания

Ф - фактическая характеристика лесного насаждения

Исполнитель работ по проведению лесопатологического обследования:

Ф.И.О. Тимохина Юлия Викторовна

Инженер лесопатолог ИЛО филиала ФБУ «Рослесозащита»-«ЦЗЛ Саратовской области»

Подпись

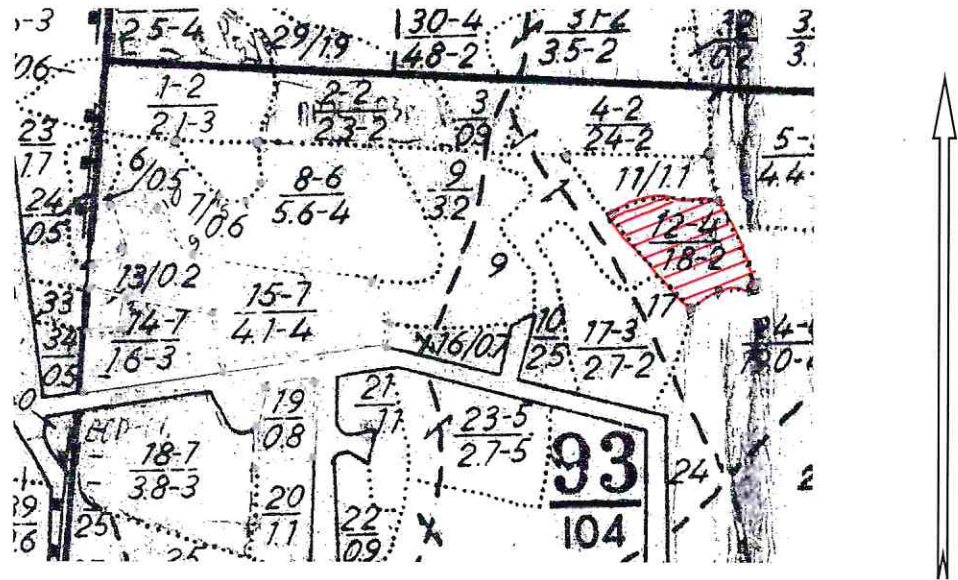


Дата составления документа




12.10.2020

Абрис участка
Базарно-Карабулакское лесничество
Нееловское участковое лесничество
93 квартал 12 выдел 1,8 га площадь

М 1:10000



Условные обозначения:

-  граница выдела
-  граница ленты (площадки)
-  обследуемый участок

№ выдела	Ленты (круговой площадки) перечёта				
	№ ленты (площадки)	длина, м	ширина, м	радиус, м	площадь, га
12	-	-	-	-	1,8

Номера точек	Координаты		Румбы линий	Длина, м
	Широта, °	Долгота, °		
1	52,28711814	46,43397378	-	-
2	52,28715307	46,43475454	-	-
3	52,28815051	46,43397378	-	-
4	52,2882929	46,43287082	-	-
5	52,28811491	46,43184042	-	-
6	52,286815	46,433529	-	-

Исполнитель работ по проведению лесопатологического обследования:
 Инженер лесопатолог ИАО филиала ФБУ «Рослесозащита»
 «ЦЗЛ Саратовской области»

ФИО Тимохина Юлия Викторовна

Подпись 

Дата составления документа 12.10.2020

Телефон 8(8452) 62-00-15

ВЫПИСКА ИЗ ГОСУДАРСТВЕННОГО ЛЕСНОГО РЕЕСТРА

на «02» ноября 2020 г.

Орган государственной власти, осуществляющий ведение государственного лесного реестра на территории Саратовской области: **министерство природных ресурсов и экологии Саратовской области в лице министра Доронина К.М.**

Правообладатель земель лесного фонда на территории Саратовской области: **министерство природных ресурсов и экологии Саратовской области** (согласно п. 11 Положения о министерстве природных ресурсов и экологии Саратовской области, утвержденного постановлением Правительства Саратовской области от 08 октября 2013 г. № 537-П «Вопросы министерства природных ресурсов и экологии Саратовской области» и п.п. 2 п.1 ст. 83 Лесного кодекса РФ)

Заявитель: Министерство природных ресурсов и экологии Саратовской области (во исполнении пункта 1.7 протокола совещания Департамента лесного хозяйства по Приволжскому федеральному округу, ФБУ «Рослесозащита» №01-05/3678 от 27.12.2016)

Информация по запрашиваемому лесному участку:

Собственность: Российской Федерации

Категория земель: земли лесного фонда

ХАРАКТЕРИСТИКА ЛЕСНОГО УЧАСТКА

Адрес (местоположение) лесного участка: Базарно-Карабулакский район

Лесничество Базарно-Карабулакское

Участковое лесничество Нееловское

Общая площадь, га 1,8

Категория лесов Защитные

Категория защитности лесов Ценные леса: противозерозийные леса

Возможный вид использования Заготовка древесины

Таксационная характеристика лесного участка (по материалам лесоустройства 1994 г.):

№ квартала	№ выдела	Площадь, га	Состав	Возраст	Высота	Диаметр	Бонитет	Тип леса	ТУМ	Полнота	Запас, м3/га
93	12	1,8	10С+Днн	70	21	26	2	сд	С2	0,7	260
Итого		1,8									

Наименование, местонахождение юридического лица /ФИО физического лица/ - **лесопользователя (арендатора) отсутствует**

(договор аренды лесного участка, постоянное (бессрочное) пользование лесным участком, договор безвозмездного срочного пользования лесным участком, реквизиты договора, срок пользования)

Особые отметки: нет.

Приложение: к акту лесопатологического обследования № 035/03 (визуальный способ).

Министр
Доронин К.М.

ФИО

02.11.2020 Подпись

Дата



МП

УТВЕРЖДАЮ:

Первый заместитель министра –
начальник управления лесного
хозяйства министерства
природных ресурсов и экологии
Саратовской области

_____ Попов В.Г.

« 06 » ноября 20 20 г.

Акт
лесопатологического обследования № 036/03

лесных насаждений Базарно - Карабулакского лесничества (лесопарка)
Саратовской области (субъект Российской Федерации)

Способ лесопатологического обследования: 1. Визуальный

2. Инструментальный

Место проведения:

Участковое лесничество	Урочище (дача)	Квартал (кварталы)	Выдел (выделы)	Площадь, га
1	2	3	4	5
Нееловское	–	93	14	1,6

Лесопатологическое обследование проведено на общей площади 1,6 га.

1. Визуальное лесопатологическое обследование: кв. 93, в. 14

Наземное

Дистанционное

1.1. На площади 1,6 га фактическая таксационная характеристика лесного насаждения соответствует (не соответствует) таксационному описанию (нужное подчеркнуть). Причины несоответствия: длительный период после лесоустройства (1993 год).

Список участков с выявленными несоответствиями приведён в приложении 1 к настоящему Акту.

1.2. Лесные насаждения с нарушенной и утраченной устойчивостью выявлены на площади 0,0 га:

Участковое лесничество	Урочище (дача)	Площадь, га		Причина ослабления(гибели)
		с нарушенной устойчивостью	с утраченной устойчивостью	
1	2	3	4	5
Нееловское	–	–	–	Воздействие шквалистых и ураганных ветров прошлых лет, повлекшие слом стволов деревьев (822).
–	–	–	–	–

Состояние обследованных лесных насаждений приведено в приложениях 1.1–1.4 к Акту в зависимости от метода проведения ЛПО.

1.3. В обследованных лесных участках прогнозируется:

Прогноз	Площадь, га
Ослабление лесных насаждений	0,0
Усыхание лесных насаждений различной степени	0,0
Развитие очагов вредных организмов	0,0

1.4. Обнаружено загрязнение лесного участка отходами и выбросами:

промышленными

бытовыми

Вид загрязнения	Размеры загрязнения			Объём, кубм	Площадь загрязнения, га
	длина, м	ширина, м	высота, м		
–	–	–	–	–	–
–	–	–	–	–	–
–	–	–	–	–	–

ЗАКЛЮЧЕНИЕ

Оценка текущего санитарного и лесопатологического состояния лесных насаждений, назначенные профилактические мероприятия по защите лесов, агитационные мероприятия:

В результате лесопатологического обследования насаждений выявлено:
кв. 93, в. 14 - на площади 1,6 га.

Основная причина ослабления насаждения - воздействие шквалистых и ураганных ветров прошлых лет, повлекшие слом стволов деревьев (822).

Средневзвешенная категория состояния обследуемого насаждения составляет 1,1, насаждение устойчивое.

Назначение мероприятий по предупреждению распространения вредных организмов не требуется.

Исполнитель работ по проведению лесопатологического обследования:

Инженер-лесопатолог ИАО
филиала ФБУ «Рослесозащита»-«ЦЗЛ Саратовской области»

Ф.И.О. Тимохина Юлия Викторовна

Подпись 

Телефон 8 (8452) 62-00-15

Дата проведения обследования 16.09.2020 г.

Дата составления документа 12.10.2020 г.

Приложение 1
к акту лесопатологического обследования

Ведомость лесных участков с выявленными несоответствиями таксационным описаниям

1	2	3	4	5	6	7	8	9	Таксационная характеристика									Заложено пробных площадей		
									10	11	12	13	14	15	16	17	18	19	20	21
Источник данных	Год проведения лесопроизводства	Номер квартала	Номер выдела	Площадь выдела, га	Целевое назначение лесов	Категория защитных лесов	Номер лесопатологического выдела	Площадь лесопатологического выдела, га	состав	порода	возраст, лет	средняя высота, м	средний диаметр, см	тип леса	тип условий местообразования	полнота	фонитет	запас куб. м/га	количество, шт.	общая площадь, га
ТО	1993	93	14	1,6	Защитные	противозрительные	-	-	10С	С	130	23	40	СЗЛР	В1	0,7	3	290	-	-
Ф	2020	93	14	1,6	Защитные	противозрительные	-	-	10С	С	157	25	44	СЗЛР	В1	0,7	3	330	-	-

Примечание:

ТО - таксационные описания

Ф - фактическая характеристика лесного насаждения

Исполнитель работ по проведению лесопатологического обследования:

Ф.И.О. Тимохина Юлия Викторовна

Инженер лесопатолог ИАО филиала ФБУ «Рослесозащита»-«ЦЗЛ Саратовской области»

Подпись

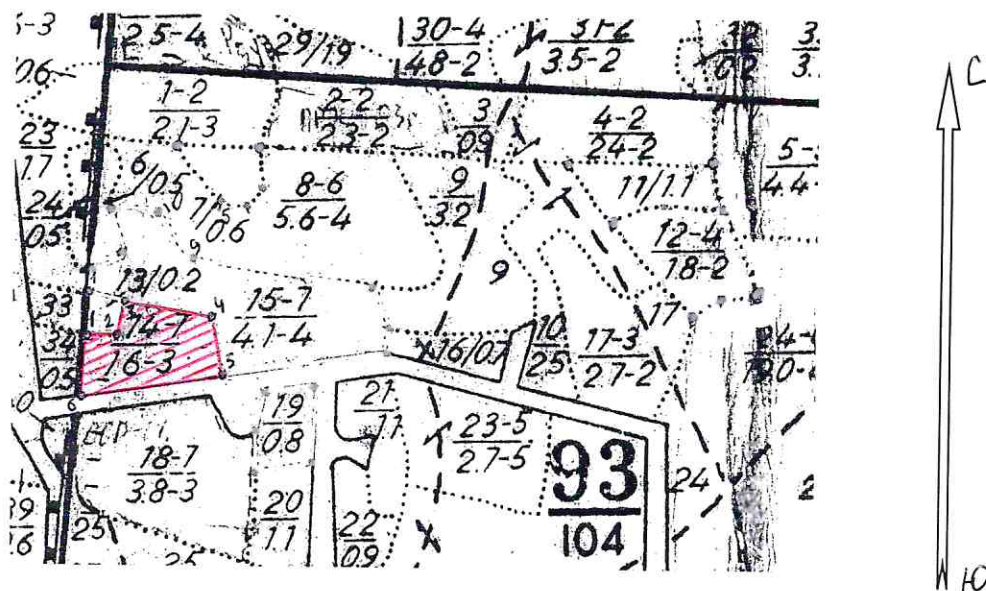


Дата составления документа

12.10.2020

Абрис участка
Базарно-Карабулакское лесничество
Нееловское участковое лесничество
93 квартал 14 выдел 1,6 га площадь

М 1:10000



Условные обозначения:


- граница выдела
- граница ленты (площадки)
- ▨ обследуемый участок

№ выдела	Ленты (круговой площадки) перечёта				
	№ ленты (площадки)	длина, м	ширина, м	радиус, м	площадь, га
14	-	-	-	-	1,6

Номера точек	Координаты		Румбы линий	Длина, м
	Широта,°	Долгота,°		
1	52,28710479	46,42148561	-	-
2	52,28710479	46,42218947	-	-
3	52,28747413	46,42229832	-	-
4	52,28722494	46,42401082	-	-
5	52,28652184	46,42418497	-	-
6	52,28640614	46,42133322	-	-

Исполнитель работ по проведению лесопатологического обследования:
 Инженер лесопатолог ИАО филиала ФБУ «Рослесозащита»
 «ЦЗЛ Саратовской области»

ФИО Тимохина Юлия Викторовна

Подпись 

Дата составления документа 12.10.2020

Телефон 8(8452) 62-00-15

ВЫПИСКА ИЗ ГОСУДАРСТВЕННОГО ЛЕСНОГО РЕЕСТРА

на «02» ноября 2020 г.

Орган государственной власти, осуществляющий ведение государственного лесного реестра на территории Саратовской области: **министерство природных ресурсов и экологии Саратовской области в лице министра Доронина К.М.**

Правообладатель земель лесного фонда на территории Саратовской области: **министерство природных ресурсов и экологии Саратовской области** (согласно п. 11 Положения о министерстве природных ресурсов и экологии Саратовской области, утвержденного постановлением Правительства Саратовской области от 08 октября 2013 г. № 537-П «Вопросы министерства природных ресурсов и экологии Саратовской области» и п.п. 2 п.1 ст. 83 Лесного кодекса РФ)

Заявитель: Министерство природных ресурсов и экологии Саратовской области (во исполнении пункта 1.7 протокола совещания Департамента лесного хозяйства по Приволжскому федеральному округу, ФБУ «Рослесозащита» №01-05/3678 от 27.12.2016)

Информация по запрашиваемому лесному участку:

Собственность: Российской Федерации

Категория земель: земли лесного фонда

ХАРАКТЕРИСТИКА ЛЕСНОГО УЧАСТКА

Адрес (местоположение) лесного участка: Базарно-Карабулакский район

Лесничество	Базарно-Карабулакское
Участковое лесничество	Нееловское
Общая площадь, га	1,6
Категория лесов	Защитные
Категория защитности лесов	Ценные леса: противоэрозионные леса
Возможный вид использования	Заготовка древесины

Таксационная характеристика лесного участка (по материалам лесоустройства 1994 г.):

№ квартала	№ выдела	Площадь, га	Состав	Возраст	Высота	Диаметр	Бонитет	Тип леса	ТУМ	Полнота	Запас, м3/га
93	14	1,6	10С	130	23	40	3	сзлр	В1	0,7	290
Итого		1,6									

Наименование, местонахождение юридического лица /ФИО физического лица/ - **лесопользователя (арендатора) отсутствует**

(договор аренды лесного участка, постоянное (бессрочное) пользование лесным участком, договор безвозмездного срочного пользования лесным участком, реквизиты договора, срок пользования)

Особые отметки: нет.

Приложение: к акту лесопатологического обследования № 036/03 (визуальный способ).

Министр
Доронин К.М.

ФИО

02.11.2020 Подпись

Дата



Карта-схема расположения и границы лесного участка

Саратовская область

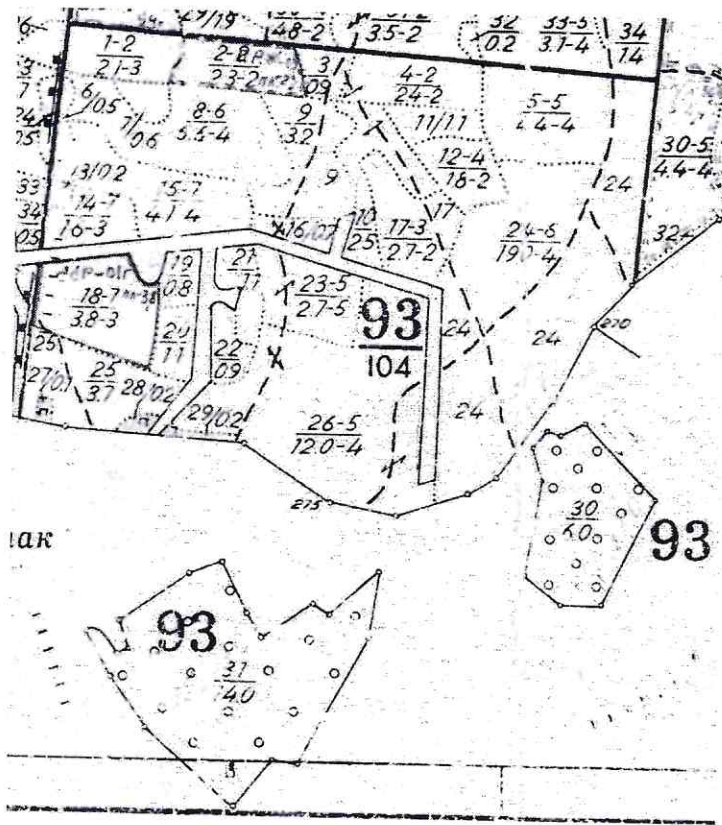
(субъект Российской Федерации, муниципальное образование)

Лесничество (лесопарк) **Базарно-Карабулакское**

(название)

Участковое лесничество **Нееловское**, квартал 93

Собственность - Российской Федерации;



Министр
Доронин К.М.

ФИО

02.11.2020

Дата

Подпись

МП

