

УТВЕРЖДАЮ:

Первый заместитель министра – начальник  
управления лесного хозяйства  
министерства природных ресурсов  
и экологии Саратовской области

Попов В.Г.

«07» июля 2021 г.

**Акт**  
**лесопатологического обследования № 001/05**

лесных насаждений Балашовского лесничества

Саратовской области (субъект Российской Федерации)

Способ лесопатологического обследования: 1. Визуальный

2. Инструментальный

**Место проведения**

Участковое лесничество	Урочище (дача)	Квартал	Выдел	Площадь выдела, га	Лесопатологический выдел	Площадь лесопатологического выдела, га
Алмазовское	-	135	25 (ч)	5,2	1	1,9

Лесопатологическое обследование проведено на общей площади 1,9 га.

Кадастровый номер участка: \_\_\_\_\_

(для участков, предоставленных в постоянное (бессрочное пользование) аренду)

Документ о праве пользования:

\_\_\_\_\_

\_\_\_\_\_

\_\_\_\_\_

(тип документа о праве пользования, дата, номер, вид разрешенного пользования лесов)

## 1. Визуальное (рекогносцировочное) лесопатологическое обследование

Наземное

Дистанционное

1.1. На площади 1,9 га фактическая таксационная характеристика лесного насаждения соответствует (не соответствует) таксационному описанию (нужное подчеркнуть). Причины несоответствия давность лесоустройства (лесоустройство 1994 года)

Ведомость участков с выявленными несоответствиями приведён в приложении № 1 к Акту.

1.2. Лесные насаждения с нарушенной и утраченной устойчивостью выявлены на площади 1,9 га:

Участковое лесничество	Урочище (дача)	Квартал	Выдел	Площадь (га) насаждений		Причина ослабления (гибели)
				с нарушенной устойчивостью	с утраченной устойчивостью	
1	2	3	4	5	6	7
Алмазовское	-	135	25	1,9		854
Итого						

Состояние обследованных лесных насаждений приведено в приложениях 1.1-1.4 к Акту в зависимости от метода проведения ЛПО.

1.3. В обследованных лесных участках прогнозируется:

Прогноз	Площадь, га
1	2
Ослабление лесных насаждений	
Усыхание лесных насаждений различной степени	
Развитие очагов вредных организмов	

1.4. Обнаружено загрязнение лесного участка отходами и выбросами: **промышленными**   
**бытовыми**

Вид загрязнения	Размеры загрязнения			Объём, кубм	Площадь загрязнения, га
	длина, м	ширина, м	высота, м		
1	2	3	4	5	6

## ЗАКЛЮЧЕНИЕ

Оценка текущего санитарного и лесопатологического состояния лесных насаждений, назначенные профилактические мероприятия по защите лесов, заключение о необходимости проведения инструментального ЛПО: Насаждение сильно ослаблено. Целесообразно назначение инструментального лесопатологического обследования.

Участковое лесничество	Урочище (дача)	Квартал	Выдел	Площадь выдела, га	Лесопатологический выдел	Площадь лесопатологического выдела, га	Вид мероприятия	Рекомендуемый срок проведения мероприятий
1	2	3	4	5	6	7	8	9
Алмазовское	-	135	25 (ч)	5,2	1	1,9	ИЛПО	2021-2022г

Дата проведения обследования \_\_\_\_\_ 02.06.2021 г. \_\_\_\_\_

Исполнитель работ по проведению лесопатологического обследования:

Фамилия, имя, отчество Володченко Анастасия Павловна

Организация Балашовское лесничество

Должность участковый лесничий Подпись  Телефон (884545)-4-26-77

**Ведомость лесных участков с выявленными несоответствиями таксационным описаниям**

Субъект Российской Федерации Саратовская область Лесничество Балашовское  
 Участковое лесничество Алмазовское Урочище (лесная дача) \_\_\_\_\_ - \_\_\_\_\_


Год проведения лесосурьейства	Номер квартала	Номер выдела	Площадь выдела, га	Целевое назначение лесов	Категория защитных лесов	ОЗУ	Источник данных	Номер лесопатологического выдела	Площадь лесопатологического выдела, га	Таксационная характеристика								Заложено пробных площадей		
										состав	попоя	возраст, лет	средняя высота, м	средний диаметр, см	тип леса	полнота	бонитет	запас, куб.м/га	количество, шт.	общая площадь, га
1994	135	25	5,2	1	134	-	ТО	9	10	8Длв1Ос1Ивд+Тч	Д	50	19	22	Дкл	0,8	2	220	20	21
2021	135	25	5,2	1	134	-	Ф	1	1,9	8Длв1Ос1Ивд+Тч	Д	77	19	22	Дкл	0,8	2	220	1	0,2

Примечание:

ТО – таксационные описания

Ф - фактическая характеристика лесного насаждения  
134 – Леса, расположенные в лесопарковых зонах

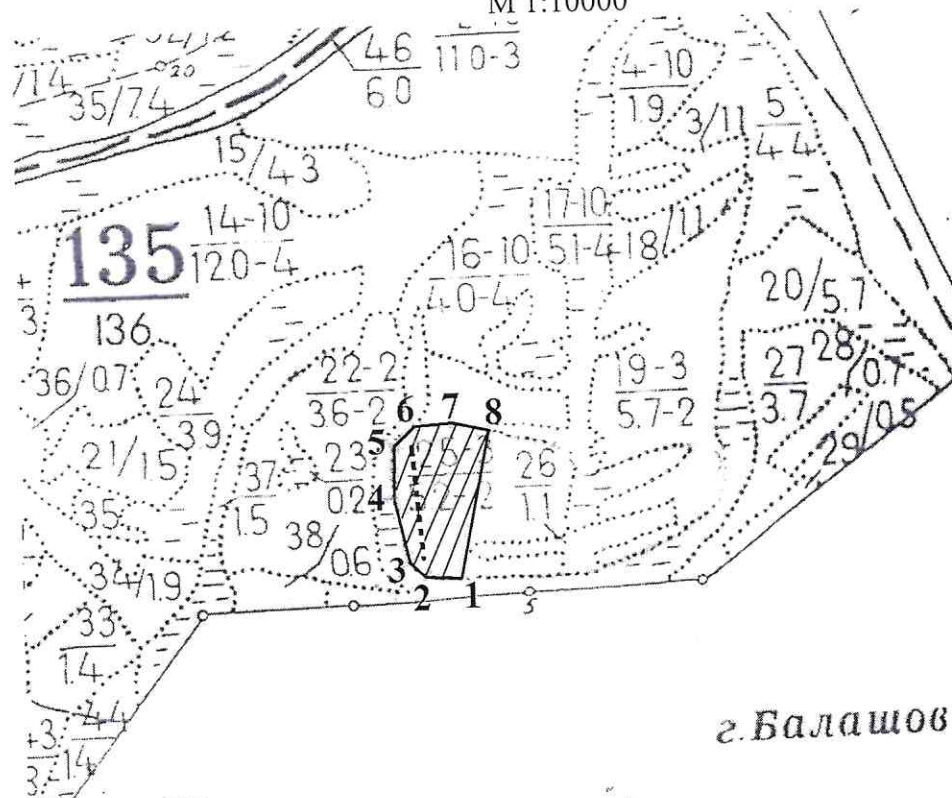
Исполнитель работ по проведению лесопатологического обследования:

ФИО Володченко А.П. Подпись 



**Абрис участка**  
**Балашовского лесничества, Алмазовского участкового лесничества, квартал 135, часть**  
**выдела 25, площадь 1,9 га**

М 1:10000



Условные обозначения:

- обследуемый участок
- граница выдела
- непрошенная ходовая линия

№ выдела	Ленты (круговой площадки) перечёта						
	№ ленты (площадки)	координаты круговых площадок		длина, м	ширина, м	радиус, м	площадь, га
		широта, °	долгота, °				
25	1			100	20		0,2

Номера точек	Координаты	Румбы линий	Длина, м	Номера точек	Координаты	Румбы линий	Длина, м
1	N 51°32.410 E 43°07.189	СЗ:88	45	5	N 51°32.501 E 43°07.015	СВ:42	40
2	N 51°32.392 E 43°07.053	СЗ:35	30	6	N 51°32.535 E 43°07.021	СВ:87	45
3	N 51°32.408 E 43°06.989	СЗ:09	90	7	N 51°32.540 E 43°07.066	ЮВ:77	50
4	N 51°32.476 E 43°07.018	С:0	70	8	N 51°32.539 E 43°07.098	ЮЗ:12	200

Исполнитель работ по проведению лесопатологического обследования: Володченко А.П.

Подпись

Дата составления документа

30.06.2021

Телефон 8(84545) 4-26-77

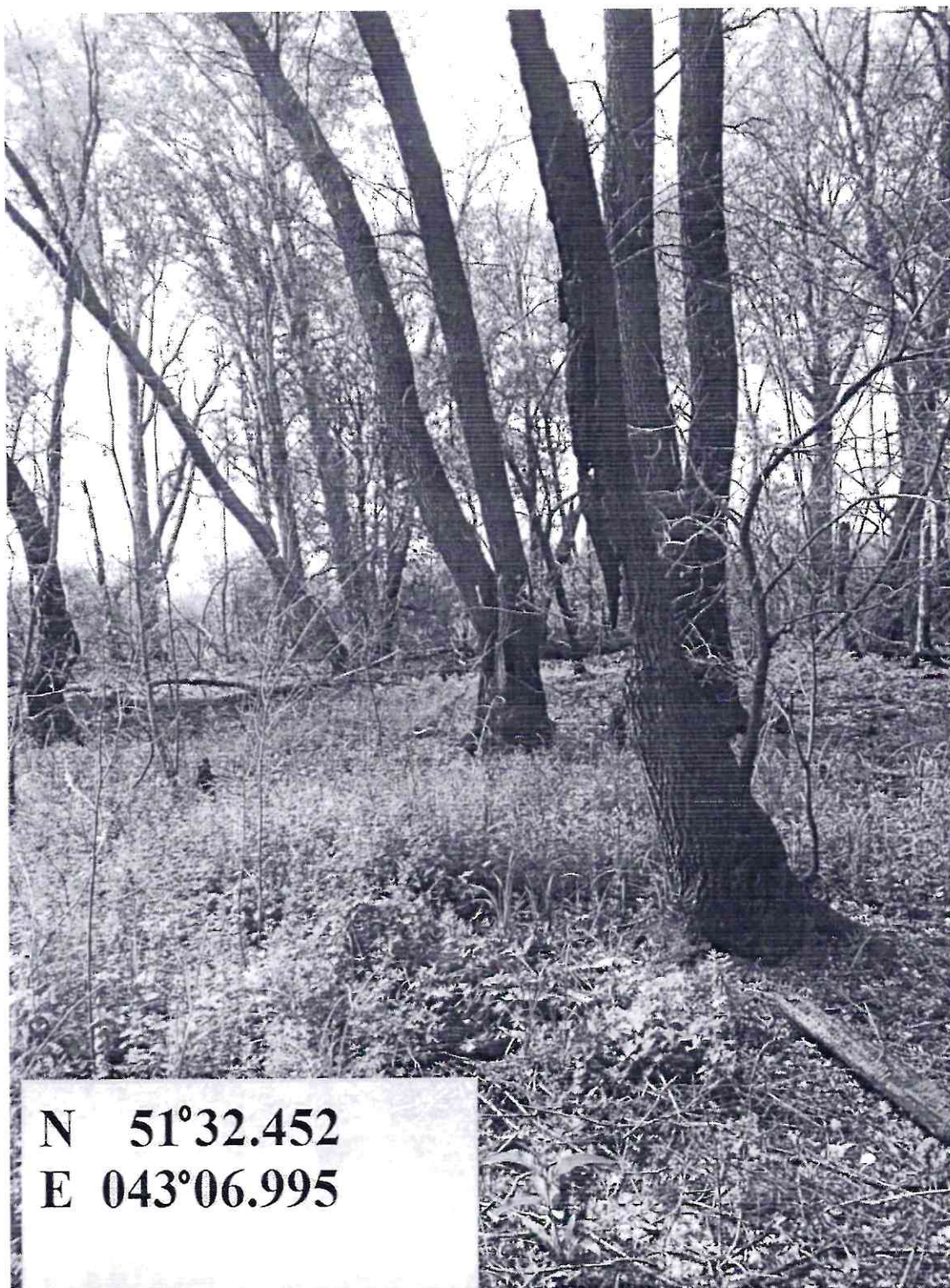
Фототаблица № 1

Дата : 02.06.2021 г.

Время: 11:05 ч

Место обследования: Балашовское лесничество, Алмазовское участковое лесничество, квартал 135, выдел 25.

Исполнитель Володченко А.П. Подпись  Тел: 884545-4-26-77



Дата : 02.06.2021 г.

Время: 11:20 ч

Место обследования: Балашовское лесничество, Алмазовское участковое лесничество, квартал 135, выдел 25.





# ВЫПИСКА ИЗ ГОСУДАРСТВЕННОГО ЛЕСНОГО РЕЕСТРА

на «01» июля 2021г.

Орган государственной власти, осуществляющий ведение государственного лесного реестра на территории Саратовской области: **министерство природных ресурсов и экологии Саратовской области в лице первого заместителя министра - начальника управления лесного хозяйства Попов В.Г.**

Правообладатель земель лесного фонда на территории Саратовской области: **министерство природных ресурсов и экологии Саратовской области** (согласно п. 11 Положения о министерстве природных ресурсов и экологии Саратовской области, утвержденного постановлением Правительства Саратовской области от 08 октября 2013 г. № 537-П «Вопросы министерства природных ресурсов и экологии Саратовской области» и п.п. 2 п.1 ст. 83 Лесного кодекса РФ)

**Заявитель: Министерство природных ресурсов и экологии Саратовской области по** (во исполнении пункта 1.7 протокола совещания Департамента лесного хозяйства по Приволжскому федеральному округу, ФБУ «Рослесозащита» №01-05/3678 от 27.12.2016)

## Информация по запрашиваемому лесному участку:

Собственность: Российской Федерации

Категория земель: земли лесного фонда

### ХАРАКТЕРИСТИКА ЛЕСНОГО УЧАСТКА

Адрес (местоположение) лесного участка: Балашовский район

Лесничество	Балашовское
Участковое лесничество	Алмазовское
Общая площадь, га	1,9
Категория лесов	Защитные
Категория защитности лесов	леса, выполняющие функции защиты природных и иных объектов: леса, расположенные в лесопарковых зонах
Возможный вид использования	Заготовка древесины

Таксационная характеристика лесного участка:

№ квартала	№ выдела	Площадь, га	Состав	Возраст	Высота	Диаметр	Бонитет	Тип леса	ТУМ	Полнота	Запас, м3/га
по материалам лесоустройства 1994 г.											
135	ч25	1,9	8Дпв1Ос1Ивд+Тч	50	19	22	2	дкл	Д2 3П	0,8	220
<b>Итого</b>		<b>1,9</b>									<b>220</b>

Наименование, местонахождение юридического лица /ФИО физического лица/ - **лесопользователя (арендатора) физическое лицо**

Документы – договор аренды лесного участка **отсутствуют**

(договор аренды лесного участка, постоянное (бессрочное) пользование лесным участком, договор безвозмездного срочного пользования лесным участком, реквизиты договора, срок пользования)

Особые отметки: **нет.**

Приложение к акт лесопатологического обследования № 001/05 (визуальный способ).

Первый заместитель министра-начальник управления лесного хозяйства

**Попов В.Г.**

ФИО

01.07.2021

Дата

Подпись

МП



# Карта-схема расположения и границы лесного участка Саратовская область

(субъект Российской Федерации, муниципальное образование)

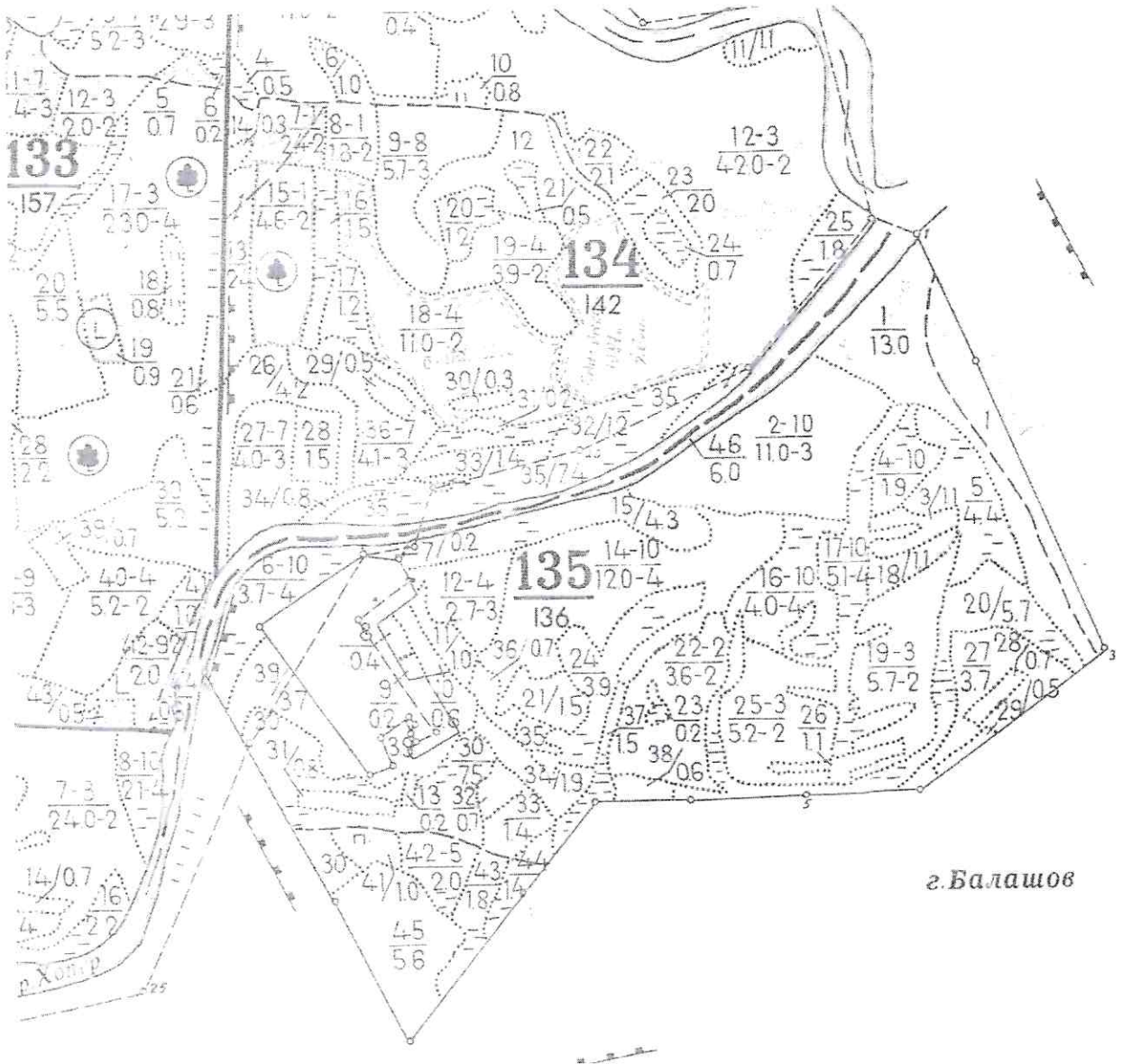
Лесничество (лесопарк) **Балашовское**

(название)

Участковое лесничество **Алмазовское, квартал 25**

(название)

Собственность - Российской Федерации;



Первый заместитель министра-  
начальник управления лесного  
хозяйства  
**Попов В.Г.**

ФИО

01.07.2021

Дата

Подпись



МП

УТВЕРЖДАЮ:

Первый заместитель министра – начальник  
управления лесного хозяйства  
министерства природных ресурсов  
и экологии Саратовской области

\_\_\_\_\_ Попов В.Г.

«07» \_\_\_\_\_ июля 2021 г.

**Акт**  
**лесопатологического обследования № 002/05**

лесных насаждений \_\_\_\_\_ Балашовского \_\_\_\_\_ лесничества

\_\_\_\_\_ Саратовской области \_\_\_\_\_ (субъект Российской Федерации)

Способ лесопатологического обследования: 1. Визуальный

2. Инструментальный

**Место проведения**

Участковое лесничество	Урочище (дача)	Квартал	Выдел	Площадь выдела, га	Лесопатологический выдел	Площадь лесопатологического выдела, га
Самойловское	-	26	21	4,4	1	2,0
Самойловское	-	26	24	36,0	1	17,6
Самойловское	-	27	2	23,0	1	19,0
Самойловское	-	28	3	14,0	1	3,0
Самойловское	-	28	16	26,0	1	0,5
Самойловское	-	28	20	4,8	1	0,6
Самойловское	-	28	22	1,7		
Самойловское	-	28	25	0,6		
Самойловское	-	28	30	14,0	1	3,0
Самойловское	-	28	31	0,2		
Самойловское	-	28	32	1,7		

Лесопатологическое обследование проведено на общей площади 49,9 га.

Кадастровый номер участка: \_\_\_\_\_  
(для участков, предоставленных в постоянное (бессрочное пользование)  
аренду)

Документ о праве пользования:

---

---

---

(тип документа о праве пользования, дата, номер, вид разрешенного пользования лесов)

## 1. Визуальное (рекогносцировочное) лесопатологическое обследование

Наземное

Дистанционное

1.1. На площади 49,9 га фактическая таксационная характеристика лесного насаждения соответствует (не соответствует) таксационному описанию (нужное подчеркнуть). Причины несоответствия давность лесоустройства (лесоустройство 1994 года)

Ведомость участков с выявленными несоответствиями приведён в приложении № 1 к Акту.

1.2. Лесные насаждения с нарушенной и утраченной устойчивостью выявлены на площади 0,8 га:

Участковое лесничество	Урочище (дача)	Квартал	Выдел	Площадь (га) насаждений		Причина ослабления (гибели)
				с нарушенной устойчивостью	с утраченной устойчивостью	
1	2	3	4	5	6	7
Самойловское	-	28	25	0,6		пожар 2020 г.
Самойловское	-	28	31	0,2		пожар 2020 г.
	-					
Итого				0,8		

Состояние обследованных лесных насаждений приведено в приложениях 1.1-1.4 к Акту в зависимости от метода проведения ЛПО.

1.3. В обследованных лесных участках прогнозируется:

Прогноз	Площадь, га
1	2
Ослабление лесных насаждений	0,8
Усыхание лесных насаждений различной степени	
Развитие очагов вредных организмов	

1.4. Обнаружено загрязнение лесного участка отходами и выбросами: **промышленными**   
**бытовыми**

Вид загрязнения	Размеры загрязнения			Объём, кубм	Площадь загрязнения, га
	длина, м	ширина, м	высота, м		
1	2	3	4	5	6

## ЗАКЛЮЧЕНИЕ

Оценка текущего санитарного и лесопатологического состояния лесных насаждений, назначенные профилактические мероприятия по защите лесов, заключение о необходимости проведения инструментального ЛПО: На 0,8 га наблюдается ослабление насаждения, рекомендуется проведение инструментального лесопатологического обследования.

Участковое лесничество	Урочище (дача)	Квартал	Выдел	Площадь выдела, га	Лесопатологический выдел	Площадь лесопатологического выдела, га	Вид мероприятия	Рекомендуемый срок проведения мероприятий
1	2	3	4	5	6	7	8	9
Самойловское	-	26	21	4,4	1	2,0	-	-
Самойловское	-	26	24	36,0	1	17,6	-	-
Самойловское	-	27	2	23,0	1	19,0	-	-
Самойловское	-	28	3	14,0	1	3,0	-	-
Самойловское	-	28	16	26,0	1	0,5	-	-
Самойловское	-	28	20	4,8	1	0,6	-	-
Самойловское	-	28	22	1,7			-	-
Самойловское	-	28	25	0,6			ИЛПО	2021-2022
Самойловское	-	28	30	14,0	1	3,0	-	-
Самойловское	-	28	31	0,2			ИЛПО	2021-2022
Самойловское	-	28	32	1,7			-	-

Дата проведения обследования 09.06.2021 г.

Исполнитель работ по проведению лесопатологического обследования:

Фамилия, имя, отчество Володченко Анастасия Павловна

Организация Балашовское лесничество

Должность участковый лесничий Подпись  Телефон (884545)4-26-77

**Ведомость лесных участков с выявленными несоответствиями таксационным описаниям**

Субъект Российской Федерации Саратовская область Лесничество Балашовское  
 Участковое лесничество Самойловское Урочище (лесная дача) \_\_\_\_\_

Год проведения лесосурьейства	Номер квартала	Номер выдела	Целевое назначение лесов	Категория защитных лесов	ОЗУ	Источник данных	Номер лесопатологического выдела	Площадь выдела, га	Площадь выдела, га	Целевое назначение лесов	Категория защитных лесов	ОЗУ	Источник данных	Номер лесопатологического выдела	Площадь лесопатологического выдела, га	Таксационная характеристика								Заложено пробных площадей	
																состав	попада	возраст, лет	средняя высота, м	средний диаметр, см	тип леса	полнота	бонитет	запас, куб.м/га	количество, шт.
1	2	3	4	5	6	7	8	9	10	11	12	13	14	15	16	17	18	19	20	21					
1994	26	21	4,4	1	150	-	ТО			10Дпн	д	55	17	22	Дкл	0,3	3	80							
2021	26	21	4,4	1	150	-	Ф	1	2,0	10Дпн	д	82	17	22	Дкл	0,3	3	80	1	0,2					
1994	26	24	36,0	1	150,120	-	ТО			10Дпн+Лп+В	д	65	19	28	Дкл	0,5	3	140							
2021	26	24	36,0	1	150,120	-	Ф	1	17,6	10Дпн+Лп+В	д	92	19	28	Дкл	0,5	3	140	1	1,8					
1994	27	2	23,0	1	150	-	ТО			10Дпн+В	д	50	15	18	Дкл	0,3	3	60							
2021	27	2	23,0	1	150	-	Ф	1	19,0	10Дпн+В	д	77	15	18	Дкл	0,3	3	60	1	1,9					
1994	28	3	14,0	1	150	-	ТО			10Дпн	д	55	12	16	Дклт	0,4	4	60							
2021	28	3	14,0	1	150	-	Ф	1	3,0	10Дпн	д	82	12	16	Дклт	0,4	4	60	1	0,3					
1994	28	16	26,0	1	150,120	-	ТО			10Дпн+В+Лп	д	75	20	32	Дл	0,5	3	150							
2021	28	16	26,0	1	150,120	-	Ф	1	0,5	10Дпн+В+Лп	д	102	20	32	Дл	0,5	3	150	1	0,05					
1994	28	20	4,8	1	150	-	ТО			5Дпв5Яз	д, яз	55	15	18	Дл	0,5	3	120							
2021	28	20	4,8	1	150	-	Ф	1	0,6	5Дпв5Яз	д, яз	82	15	18	Дл	0,5	3	120	1	0,06					
1994	28	22	1,7	1	150	-	ТО			10Дпн	д	50	17	20	Дл	0,6	3	150							
2021	28	22	1,7	1	150	-	Ф			10Дпн	д	77	17	20	Дл	0,6	3	150	1	0,2					
1994	28	25	0,6	1	150	-	ТО			10Б	б	45	17	20	Дл	0,7	1	130							
2021	28	25	0,6	1	150	-	Ф			10Б	б	72	17	20	Дл	0,7	1	130	1	0,06					
1994	28	30	14,0	1	150,120	-	ТО			10Дпн+В+Лп	д	70	19	28	Дл	0,4	3	110							
2021	28	30	14,0	1	150,120	-	Ф	1	3,0	10Дпн+В+Лп	д	97	19	28	Дл	0,4	3	110	1	0,3					

1994	28	31	0,2	1	150	-	ТО			10Б	б	45	17	20	Дл	0,7	1	130	
2021	28	31	0,2	1	150	-	Ф			10Б	б	72	17	20	Дл	0,7	1	130	1
1994	28	32	1,7	1	150	-	ТО			5Яз5В	яз	40	16	18	Дл	0,7	1	100	
2021	28	32	1,7	1	150	-	Ф			5Яз5В	яз	67	16	18	Дл	0,7	1	100	1
																			0,2

Примечание:

ТО – таксационные описания

Ф - фактическая характеристика лесного насаждения

120- Леса, расположенные в водоохранных зонах

150 – Лесостепные леса

Исполнитель работ по проведению лесопатологического обследования:

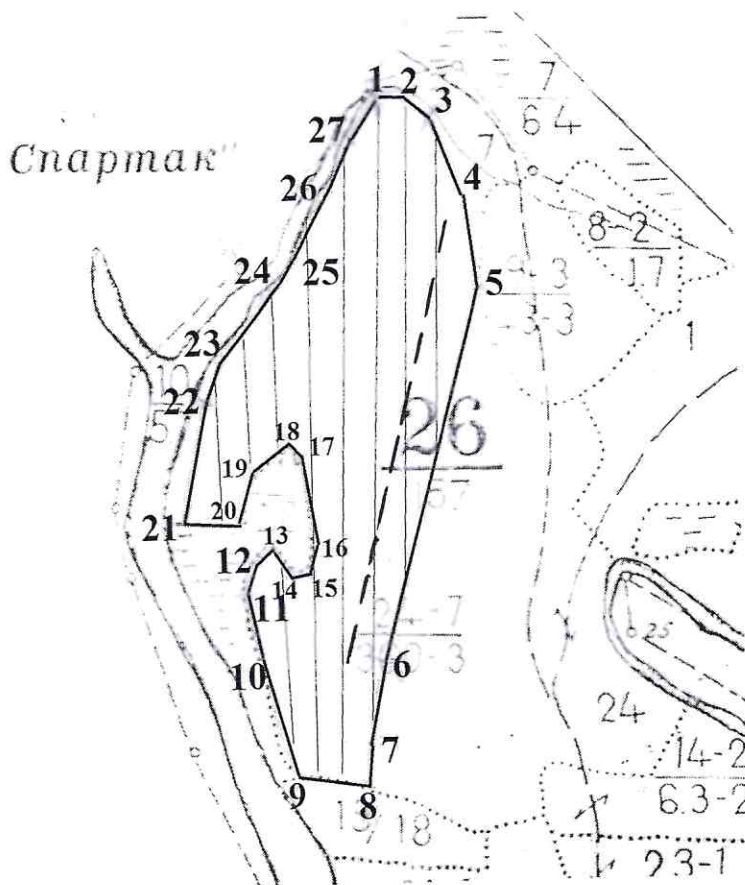
Ф.И.О. Володченко А.П. Подпись 







**Абрис участка**  
**Балашовского лесничества, Самойловского участкового лесничества, квартал 26, часть**  
**выдела 24, площадь 18,0 га**  
М 1:10000



Условные обозначения:

- граница выдела
- обследуемый участок
- непрошенная ходовая линия

№ выдела	Ленты (круговой площадки) перечёта						
	№ ленты (площадки)	координаты круговых площадок		длина, м	ширина, м	радиус, м	площадь, га
		широта, °	долгота, °				
24	1			600	30		1,8

Номера точек	Координаты	Румбы линий	Длина, м	Номера точек	Координаты	Румбы линий	Длина, м
1	N 51°06.331 E 43°40.164	СВ:89	30	15	N 51°06.015 E 43°40.016	СВ:11	40
2	N 51°06.321 E 43°40.191	ЮВ:48	40	16	N 51°06.036 E 43°40.023	СЗ:08	115
3	N 51°06.299 E 43°40.210	ЮВ:22	110	17	N 51°06.086 E 43°40.020	СЗ:54	25
4	N 51°06.267 E 43°40.225	ЮВ:10	95	18	N 51°06.102 E 43°39.995	ЮЗ:52	55

5	N 51°06.188 E 43°40.234	Ю3:13	535	19	N 51°06.081 E 43°39.951	Ю3:18	80
6	N 51°05.960 E 43°40.092	Ю3:10	110	20	N 51°06.051 E 43°39.951	С3:86	75
7	N 51°05.902 E 43°40.053	Ю3:04	50	21	N 51°06.059 E 43°39.880	СВ:11	160
8	N 51°05.859 E 43°40.038	С3:83	100	22	N 51°06.124 E 43°39.913	СВ:22	55
9	N 51°05.865 E 43°39.984	С3:17	160	23	N 51°06.166 E 43°39.948	СВ:36	130
10	N 51°05.935 E 43°39.961	С3:12	80	24	N 51°06.215 E 43°40.029	СВ:35	30
11	N 51°05.998 E 43°39.935	СВ:13	43	25	N 51°06.231 E 43°40.048	СВ:29	105
12	N 51°06.017 E 43°39.943	СВ:53	30	26	N 51°06.270 E 43°40.080	СВ:25	70
13	N 51°06.030 E 43°39.971	ЮВ:37	42	27	N 51°06.303 E 43°40.117	СВ:32	60
14	N 51°06.013 E 43°39.996	СВ:84	30				

Исполнитель работ по проведению лесопатологического обследования: Володченко А.П.

Подпись

Дата составления документа  30.06.2021

Телефон 8(84545) 4-26-77



Номера точек	Координаты	Румбы линий	Длина, м	Номера точек	Координаты	Румбы линий	Длина, м
1	N51°05.716 E 43°40.291	ЮВ:56	65	11	N51°05.415 E 43°39.929	СЗ:22	75
2	N51°05.688 E 43°40.331	ЮВ:15	123	12	N51°05.456 E 43°39.905	СВ:04	70
3	N51°05.633 E 43°40.337	ЮЗ:52	170	13	N51°05.499 E 43°39.913	СЗ:05	105
4	N51°05.583 E 43°40.278	ЮЗ:40	220	14	N51°05.574 E 43°39.913	СВ:01	105
5	N51°05.518 E 43°40.142	ЮЗ:38	125	15	N51°05.629 E 43°39.927	СВ:16	100
6	N51°05.465 E 43°40.044	ЮЗ:27	50	16	N51°05.656 E 43°39.960	СВ:35	90
7	N51°05.440 E 43°39.992	ЮЗ:03	75	17	N51°05.688 E 43°39.986	СВ:23	45
8	N51°05.394 E 43°39.986	ЮВ:13	112	18	N51°05.727 E 43°40.026	СВ:21	75
9	N51°05.300 E 43°40.014	З:0	65	19	N51°05.762 E 43°40.041	СВ:87	275
10	N51°05.344 E 43°39.946	СЗ:12	150	20	N51°05.759 E 43°40.282	ЮВ:15	70

Исполнитель работ по проведению лесопатологического обследования: Володченко А.П.

Подпись

Дата составления документа

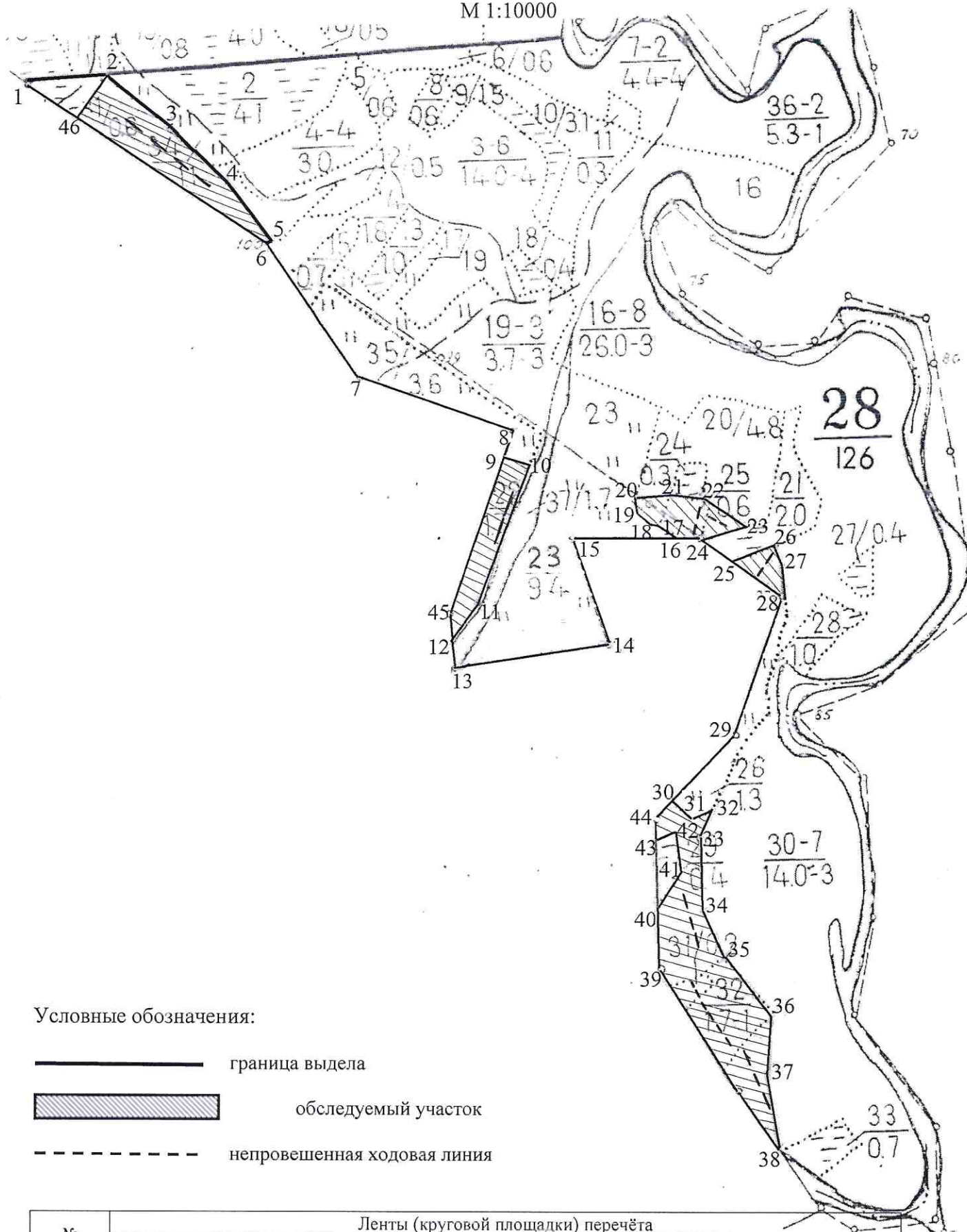


30.06.2021

Телефон 8(84545) 4-26-77

**Абрис участка  
Балашовского лесничества, Самойлового участкового лесничества, квартал 28, части  
выделов 3, 16, 20, 22, 25, 30, 31, 32; площадь 10,9 га**

М 1:10000



Условные обозначения:

- граница выдела
- обследуемый участок
- непрошенная ходовая линия

№ выдела	Ленты (круговой площадки) перечёта						
	№ ленты (площадки)	координаты круговых площадок		длина, м	ширина, м	радиус, м	площадь, га
		широта, °	долгота, °				
3	1			200	15		0,3
16	1			50	10		0,05
20	1			30	20		0,06

22	1			100	20		0,2
25	1			30	20		0,06
30	1			200	15		0,3
31	1			20	10		0,02
32	1			100	20		0,2

Номера точек	Координаты	Румбы линий	Длина, м	Номера точек	Координаты	Румбы линий	Длина, м
1	N 51°05.262 E 43°40.000	СВ:85	155	24	N 51°04.715 E 43°40.977	ЮВ:54	70
2	N 51°05.257 E 43°40.128	ЮВ:49	145	25	N 51°04.685 E 43°41.024	СВ:70	85
3	N 51°05.194 E 43°40.249	ЮВ:46	145	26	N 51°04.696 E 43°41.085	ЮВ:16	40
4	N 51°05.120 E 43°40.321	ЮВ:36	138	27	N 51°04.665 E 43°41.098	ЮВ:05	90
5	N 51°05.062 E 43°40.366	ЮЗ:59	10	28	N 51°04.645 E 43°41.091	ЮЗ:21	270
6	N 51°05.060 E 43°40.352	ЮВ:35	297	29	N 51°04.516 E 43°40.974	ЮЗ:45	170
7	N 51°04.922 E 43°40.461	ЮВ:70	295	30	N 51°04.456 E 43°40.863	ЮВ:44	48
8	N 51°04.844 E 43°40.701	ЮЗ:19	50	31	N 51°04.444 E 43°40.865	СВ:65	40
9	N 51°04.818 E 43°40.681	ЮВ:73	52	32	N 51°04.454 E 43°40.905	ЮЗ:28	55
10	N 51°04.805 E 43°40.725	ЮЗ:21	280	33	N 51°04.428 E 43°40.920	ЮЗ:02	140
11	N 51°04.675 E 43°40.601	ЮЗ:37	85	34	N 51°04.349 E 43°40.879	ЮВ:24	97
12	N 51°04.650 E 43°40.552	ЮВ:03	55	35	N 51°04.302 E 43°40.906	ЮВ:39	150
13	N 51°04.623 E 43°40.551	СВ:82	300	36	N 51°04.209 E 43°40.964	ЮЗ:05	105
14	N 51°04.621 E 43°40.801	СЗ:19	210	37	N 51°04.165 E 43°40.953	ЮВ:10	135
15	N 51°04.726 E 43°40.772	З:0	190	38	N 51°04.127 E 43°40.939	СЗ:35	410
16	N 51°04.717 E 43°40.938	СЗ:53	42	39	N 51°04.299 E 43°40.807	СЗ:02	115
17	N 51°04.727 E 43°40.926	СЗ:88	10	40	N 51°04.360 E 43°40.819	СВ:34	80
18	N 51°04.729 E 43°40.908	СЗ:50	30	41	N 51°04.392 E 43°40.862	СЗ:05	70
19	N 51°04.740 E 43°40.902	СЗ:07	30	42	N 51°04.426 E 43°40.860	ЮЗ:72	43
20	N 51°04.757 E 43°40.903	СВ:87	60	43	N 51°04.423 E 43°40.831	СВ:02	40
21	N 51°04.752 E 43°40.959	ЮВ:85	60	44-30	N 51°04.445 E 43°40.838	СВ:44	53
22	N 51°04.738 E 43°40.996	ЮВ:57	95	45-9	N 51°04.667 E 43°40.554	СВ:19	302
23	N 51°04.719 E 43°41.047	ЮЗ:75	90	46-1	N 51°05.220 E 43°40.078	СЗ:53	120
				6-46		СЗ:53	440

Исполнитель работ по проведению лесопатологического обследования: Володченко А.П.

Подпись

Дата составления документа



30.06.2021

Телефон 8(84545) 4-26-77



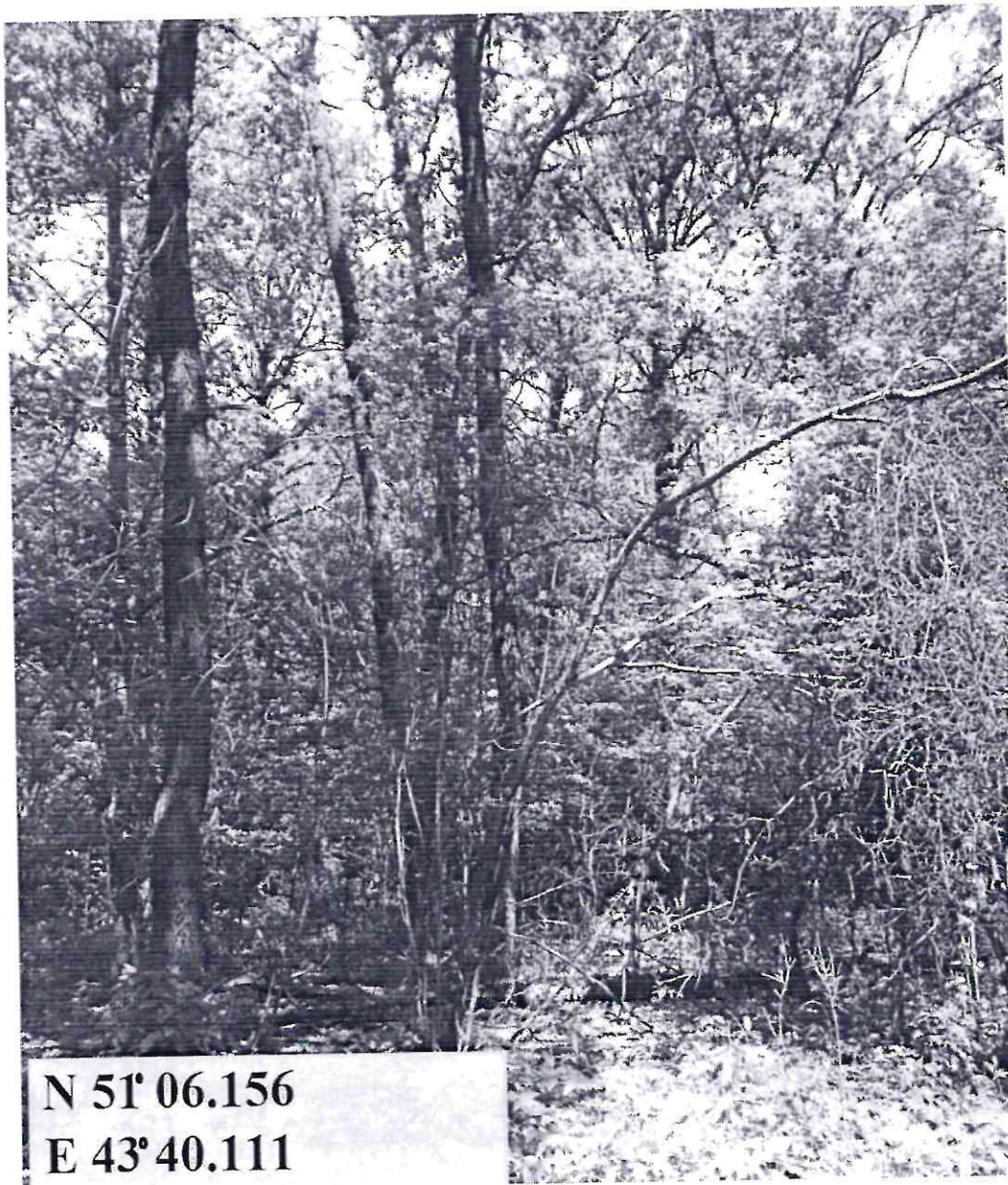
Фототаблица № 1

Дата : 09.06.2021 г.

Время: 08:54 ч

Место обследования: Балашовское лесничество, Самойловское участковое лесничество, квартал 26, выдел 24.

Исполнитель Володченко А.П. Подпись  Тел: 884545-4-26-77



Дата : 09.06.2021 г.

Время: 09:50 ч

Место обследования: Балашовское лесничество, Самойловское участковое лесничество, квартал 26, выдел 21.

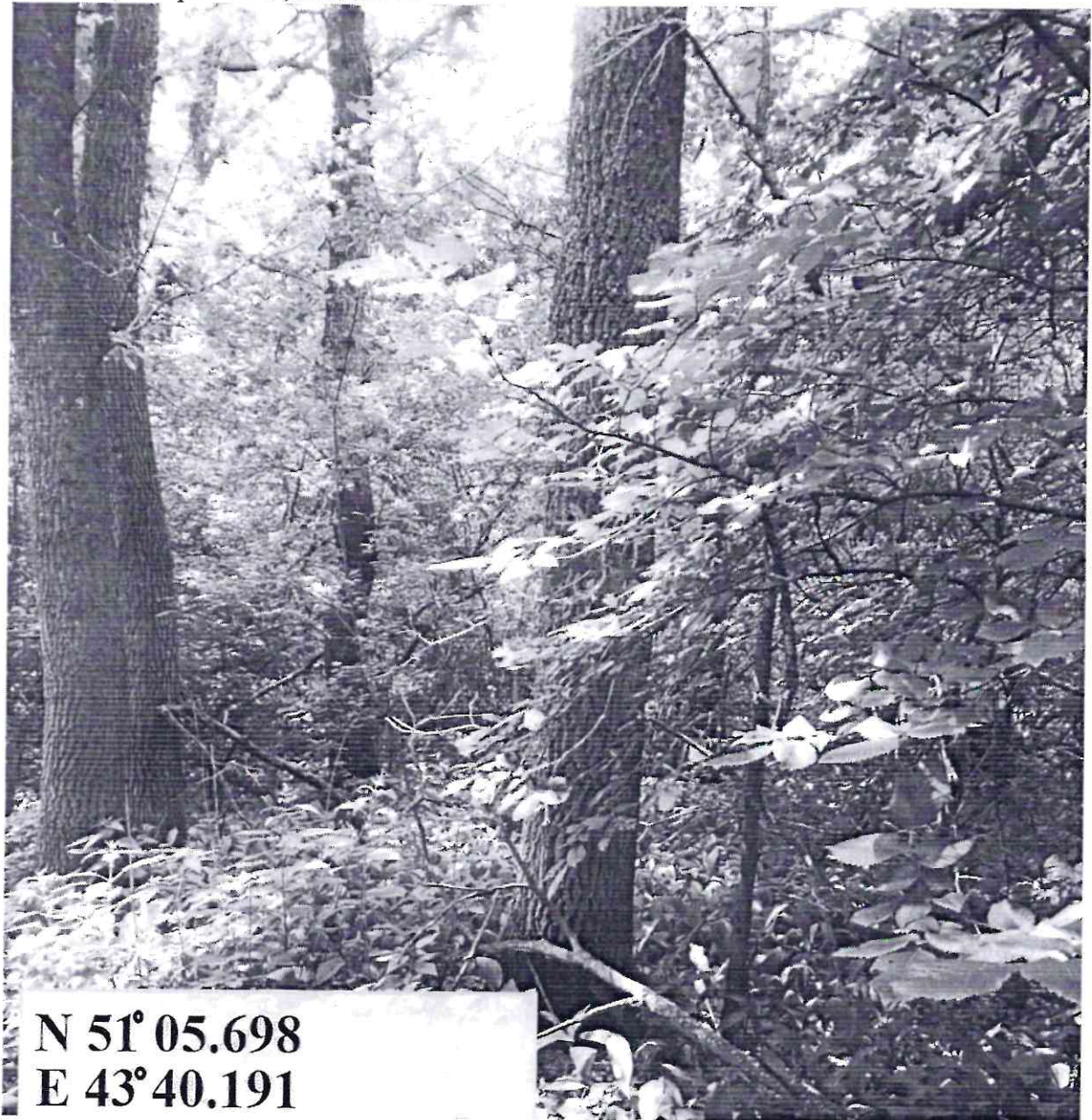


**N 51° 05.743**  
**E 43° 40.219**

Дата : 09.06.2021 г.

Время: 10:09 ч

Место обследования: Балашовское лесничество, Самойловское участковое лесничество, квартал 27, выдел 2.



**N 51° 05.698**  
**E 43° 40.191**

Дата : 09.06.2021 г.

Время: 11:59 ч

Место обследования: Балашовское лесничество, Самойловское участковое лесничество, квартал 28, выдел 3.



Дата : 09.06.2021 г.

Время: 13:48 ч

Место обследования: Балашовское лесничество, Самойловское участковое лесничество, квартал 28, выдел 16.



**N 51° 04.676**

**E 43° 41.063**

Дата : 09.06.2021 г.

Время: 13:00 ч

Место обследования: Балашовское лесничество, Самойловское участковое лесничество, квартал 28, выдел 20.



Дата : 09.06.2021 г.

Время: 12:20 ч

Место обследования: Балашовское лесничество, Самойловское участковое лесничество, квартал 28, выдел 22.



Дата : 09.06.2021 г.

Время: 13:15 ч

Место обследования: Балашовское лесничество, Самойловское участковое лесничество, квартал 28, выдел 25.





Дата : 09.06.2021 г.

Время: 15:00 ч

Место обследования: Балашовское лесничество, Самойловское участковое лесничество, квартал 28, выдел 30.



Дата : 09.06.2021 г.

Время: 14:25 ч

Место обследования: Балашовское лесничество, Самойловское участковое лесничество, квартал 28, выдел 31.



**N 51° 04.282**  
**E 43° 40.849**

Дата : 09.06.2021 г.

Время: 14:40 ч

Место обследования: Балашовское лесничество, Самойловское участковое лесничество, квартал 28, выдел 32.



**N 51° 04.244**

**E 43° 40.880**

# ВЫПИСКА ИЗ ГОСУДАРСТВЕННОГО ЛЕСНОГО РЕЕСТРА

на « 01 » сентября 2021г.

Орган государственной власти, осуществляющий ведение государственного лесного реестра на территории Саратовской области: **министерство природных ресурсов и экологии Саратовской области в лице первого заместителя министра - начальника управления лесного хозяйства Попов В.Г.**

Правообладатель земель лесного фонда на территории Саратовской области: **министерство природных ресурсов и экологии Саратовской области** (согласно п. 11 Положения о министерстве природных ресурсов и экологии Саратовской области, утвержденного постановлением Правительства Саратовской области от 08 октября 2013 г. № 537-П «Вопросы министерства природных ресурсов и экологии Саратовской области» и п.п. 2 п.1 ст. 83 Лесного кодекса РФ)

**Заявитель: Министерство природных ресурсов и экологии Саратовской области** (во исполнении пункта 1.7 протокола совещания Департамента лесного хозяйства по Приволжскому федеральному округу, ФБУ «Рослесозащита» №01-05/3678 от 27.12.2016)

## Информация по запрашиваемому лесному участку:

Собственность: Российской Федерации

Категория земель: земли лесного фонда

## ХАРАКТЕРИСТИКА ЛЕСНОГО УЧАСТКА

Адрес (местоположение) лесного участка: Самойловский район

Лесничество	Балашовское
Участковое лесничество	Самойловское
Общая площадь, га	49,9
Категория лесов	Защитные
Категория защитности лесов	Ценные леса: лесостепные леса (все, кроме кв.26, ч.выд.24, кв.28, ч.выд.16,30) леса, расположенные в водоохраных зонах (кв.26, ч.выд.24, кв.28, ч.выд.16,30)
Возможный вид использования	Заготовка древесины

Таксационная характеристика лесного участка (по материалам лесоустройства 1994 г.):

№ квартала	№ выдела	Площадь, га	Состав	Возраст	Высота	Диаметр	Бонитет	Тип леса	ТУМ	Полнота	Запас, м3/га
27	ч2	19,0	10ДПН+В	50	15	18	3	ДКЛ	Д2 ЗП	0,3	60
26	ч21	2,0	10ДПН	55	17	22	3	ДКЛ	Д2 ЗП	3	8
26	ч24	17,6	10ДПН+ЛП+В	65	19	28	3	ДКЛ	Д2 ЗП	5	14
28	ч3	3,0	Культуры 10ДПН	55	12	16	4	ДКЛТ	Д1П	4	6
28	ч16	0,5	10ДПН+В+ЛП	75	20	32	3	ДЛ	Д2 ЗП	5	15
28	ч20	0,6	Культуры 5ДПВ5ЯЗ	55	15	18	3	ДЛ	Д2 ЗП	5	12
28	22	1,7	10ДПН	50	17	20	3	ДЛ	Д2 ЗП	6	15
28	25	0,6	Культуры 10Б	45	17	20	1	ДЛ	Д2 ЗП	7	13
28	ч30	3,0	10ДПН+В+ЛП	70	19	28	3	ДЛ	Д2 ЗП	4	11
28	31	0,2	Культуры 10Б	45	17	20	1	ДЛ	Д2 ЗП	7	13
28	32	1,7	Культуры 5ЯЗ5В	40	16	18	1	ДЛ	Д2 ЗП	7	10
<b>Итого</b>		<b>49,9</b>									

Наименование, местонахождение юридического лица /ФИО физического лица/ - **лесопользователя (арендатора) / Документы – договор аренды лесного участка отсутствует.**

(договор аренды лесного участка, постоянное (бессрочное) пользование лесным участком, договор безвозмездного срочного пользования лесным участком, реквизиты договора, срок пользования)

Особые отметки: нет.

Приложение к акту лесопатологического обследования № 002/05 (визуальный способ).

Первый заместитель министра - начальник  
управления лесного хозяйства

**Попов В.Г.**

ФИО

01.09.2021 Подпись

Дата



# Карта-схема расположения и границы лесного участка Саратовская область

(субъект Российской Федерации, муниципальное образование)

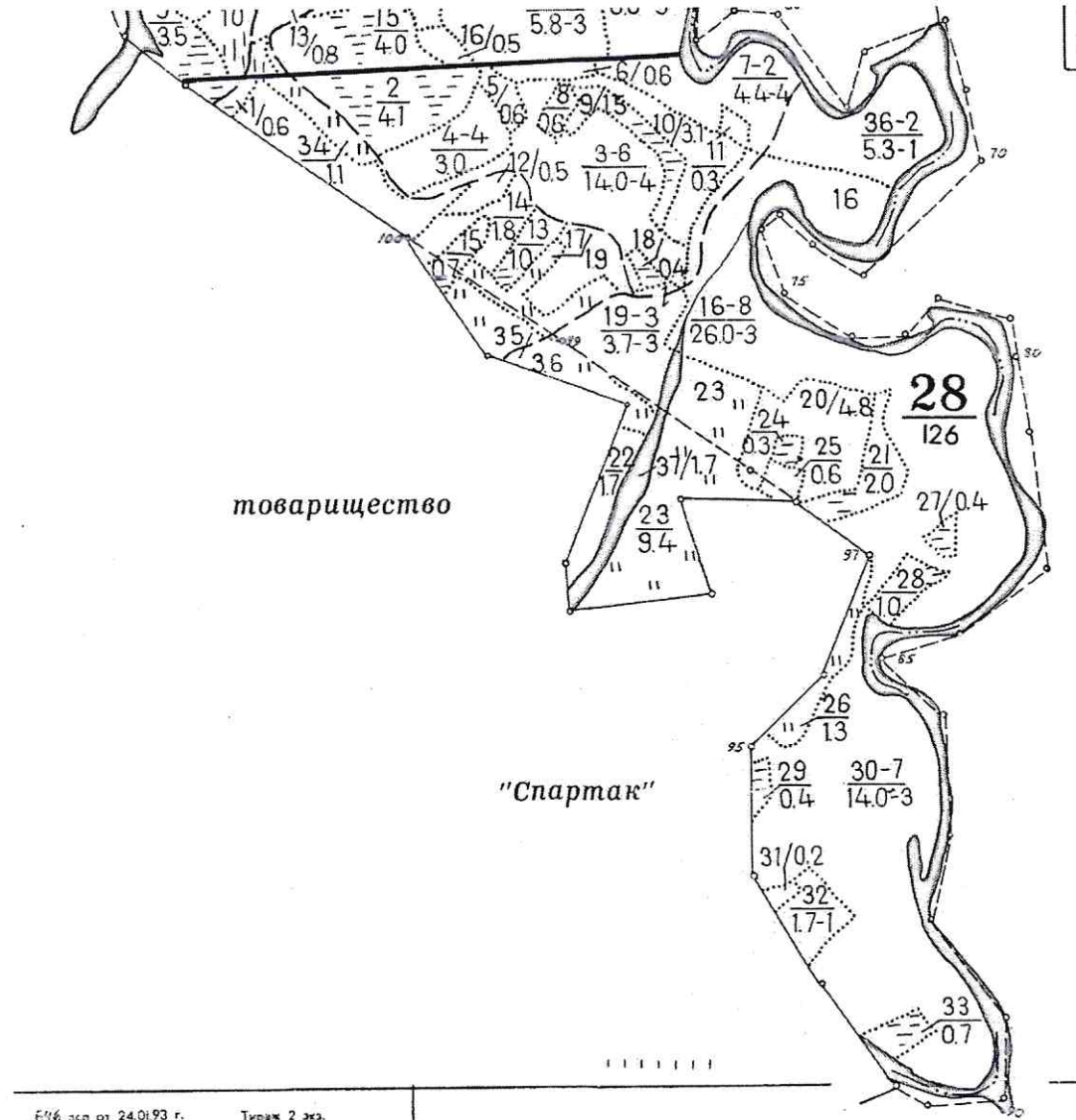
Лесничество (лесопарк) **Балашовское**

(название)

Участковое лесничество **Самойловское**, квартал 28

(название)

Собственность - Российской Федерации;



Первый заместитель министра -  
начальник управления лесного  
хозяйства

**Попов В.Г.**

ФИО

*01.07.2021*

Дата

Подпись



# Карта-схема расположения и границы лесного участка

**Саратовская область**

(субъект Российской Федерации, муниципальное образование)

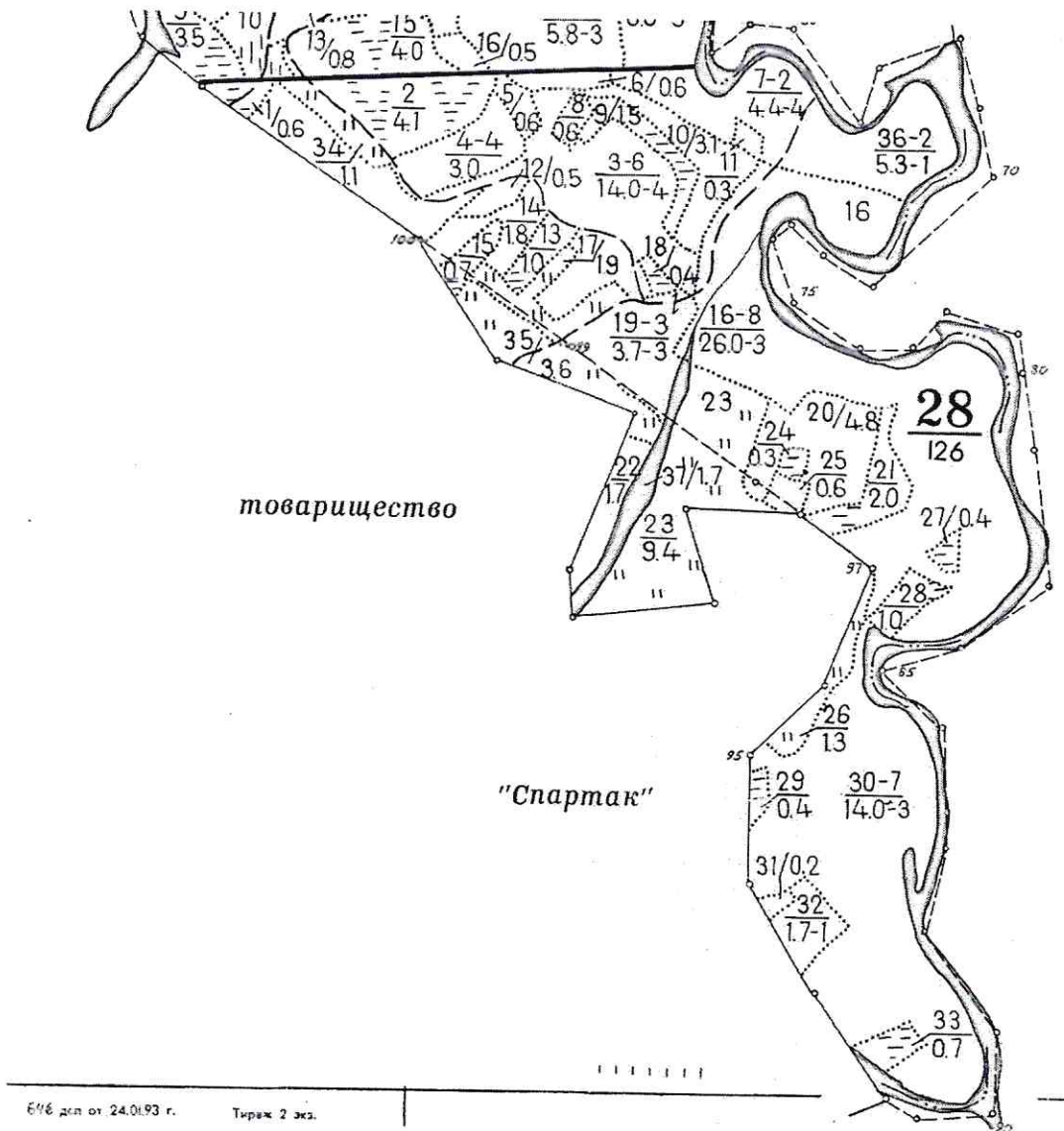
Лесничество (лесопарк) **Балашовское**

(название)

Участковое лесничество **Самойловское**, квартал 28

(название)

Собственность - Российской Федерации;



Первый заместитель министра -  
начальник управления лесного  
хозяйства

**Попов В.Г.**

ФИО

01.07.2021

Дата

Подпись

МП

