

УТВЕРЖДАЮ:

Первый заместитель министра – начальник
управления лесного хозяйства
министерства природных ресурсов
и экологии Саратовской области

Попов В.Г.

«05» октября 2020 г.

Акт

лесопатологического обследования № 008/05

лесных насаждений Балашовского лесничества (лесопарка)

Саратовской области (субъект Российской Федерации)

Способ лесопатологического обследования: 1. Визуальный

2. Инструментальный

Место проведения

Участковое лесничество	Урочище (дача)	Квартал (кварталы)	Выдел (выделы)	Площадь, га
Алмазовское	-	152	12, л/п 1	12,0 (0,9)

Лесопатологическое обследование проведено на общей площади 0,9 га.

1. Визуальное лесопатологическое обследование кв. 152, выд. 12, л/п 1

Наземное

Дистанционное

1.1. На площади 0,9 га фактическая таксационная характеристика лесного насаждения соответствует (не соответствует) таксационному описанию (нужное подчеркнуть). Причины несоответствия давность лесоустройства

Список участков с выявленными несоответствиями приведён в приложении № 1 к настоящему Акту.

1.2. Лесные насаждения с нарушенной и утраченной устойчивостью выявлены на площади ____ га:

Участковое лесничество	Урочище (дача)	Площадь, га		Причина ослабления (гибели)
		с нарушенной устойчивостью	с утраченной устойчивостью	
Итого				

Состояние обследованных лесных насаждений приведено в приложениях 1.1-1.4 к Акту в зависимости от метода проведения ЛПО.

1.3. В обследованных лесных участках прогнозируется:

Прогноз	Площадь, га
Ослабление лесных насаждений	
Усыхание лесных насаждений различной степени	
Развитие очагов вредных организмов	

1.4. Обнаружено загрязнение лесного участка отходами и выбросами: промышленными
бытовыми

Вид загрязнения	Размеры загрязнения			Объём, кубм	Площадь загрязнения, га
	длина, м	ширина, м	высота, м		

ЗАКЛЮЧЕНИЕ

Оценка текущего санитарного и лесопатологического состояния лесных насаждений, назначенные профилактические мероприятия по защите лесов, агитационные мероприятия:

Насаждение в хорошем состоянии, проведение санитарных мероприятий не требуется.

Исполнитель работ по проведению лесопатологического обследования:

ФИО Филатов А.Ю. Подпись 

Дата проведения обследования: 17.08.2020г.

Результаты проведения лесопатологического обследования лесных насаждений за август 2020 г.
(месяц)

Субъект Российской Федерации Сараговская область Лесничество (лесопарк) Балашовское
Участковое лесничество Алмазовское Урочище (лесная дача) -

Номер квартала	Номер выдела	Площадь выдела, га	Целевое назначение лесов	Категория защитных лесов	Номер лесопатологического выдела	Площадь лесопатологического выдела, га	Таксационная характеристика лесного насаждения								Число деревьев на пробе, шт.	Распределение деревьев по категориям состояния, % от запаса										Признаки повреждения деревьев	Доля повреждённых деревьев, %	Причина ослабления, повреждения	Поджег рубке, %	Назначенные мероприятия						
							состав	пора	возраст	средняя высота, м	средний диаметр, см	тип леса	полнота	бонитет		запас, куб. м/га	без признаков ослабления	ослабленные	очень ослабленные	усыхающие	свежий сухой	старый сухой	свежий ветровал	старый ветровал	свежий бурелом					старый бурелом	аварийные деревья	29	30	31	32	33
1	2	12	защ.	150	1	0,5	8	9	10	11	12	13	14	15	16	17	18	19	20	21	22	23	24	25	26	27	28	29	30	31	32	33	34	вид	площадь, га	
152	12	12,0	защ.	150	1	0,5	10С	С	86	18	20	Сзлр	0,9	2	270		79	13	-	-	4	4	-	-	-	-	-	-	-	-	-	-	-	-	-	-

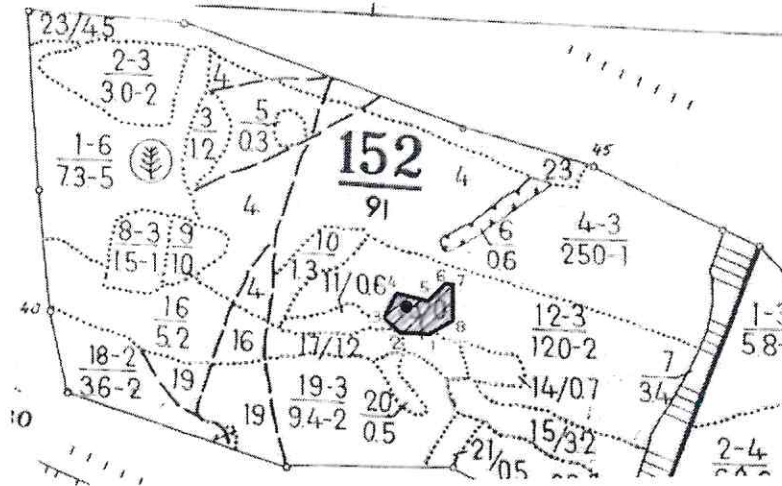
Показатели, не соответствующие таксационному описанию, отмечаются «*»

Исполнитель работ по проведению лесопатологического обследования:

ФИО Филатов А.Ю. Подпись 

Дата составления документа 22.09.20г. Телефон (8-84545) 4-26-77

Абрис участка
Балашовского лесничества, Алмазовского участкового лесничества, квартал 152, выдел 12,
площадь 0,9 га
М 1:10000



Условные обозначения:

- граница выдела обследуемый участок
 непрошенная ходовая линия

№ выдела	Ленты (круговой площадки) перечёта						
	№ ленты (площадки)	координаты круговых площадок		длина, м	ширина, м	радиус, м	площадь, га
		широта, °	долгота, °				
12	1	N51° 33' 37.26"	E42° 56' 18.31"	30	30		0,09

Номера точек	Координаты	Румбы линий	Длина, м	Номера точек	Координаты	Румбы линий	Длина, м
1	N51° 33' 35.73" E42° 56' 20.79"	СЗ : 86	47	5	N51° 33' 36.61" E42° 56' 18.43"	СВ : 41	50
2	N51° 33' 35.56" E42° 56' 16.95"	СЗ : 52	50	6	N51° 33' 37.50" E42° 56' 20.39"	В : 0	12
3	N51° 33' 37.24" E42° 56' 16.59"	СВ : 22	60	7	N51° 33' 37.42" E42° 56' 21.01"	Ю : 0	80
4	N51° 33' 35.73" E42° 56' 17.52"	ЮВ : 73	60	8	N51° 33' 36.44" E42° 56' 22.02"	ЮЗ : 52	47

Исполнитель работ по проведению лесопатологического обследования:

Филатов А.Ю.

Подпись

Дата составления документа 22.09.202

Телефон 8(84545) 4-26-77

ВЫПИСКА ИЗ ГОСУДАРСТВЕННОГО ЛЕСНОГО РЕЕСТРА

на «28» октября 2020 г.

Орган государственной власти, осуществляющий ведение государственного лесного реестра на территории Саратовской области: **министерство природных ресурсов и экологии Саратовской области в лице первого заместителя министра - начальника управления лесного хозяйства Попова В.Г.**

Правообладатель земель лесного фонда на территории Саратовской области: **министерство природных ресурсов и экологии Саратовской области** (согласно п. 11 Положения о министерстве природных ресурсов и экологии Саратовской области, утвержденного постановлением Правительства Саратовской области от 08 октября 2013 г. № 537-П «Вопросы министерства природных ресурсов и экологии Саратовской области» и п.п. 2 п.1 ст. 83 Лесного кодекса РФ)

Заявитель: Министерство природных ресурсов и экологии Саратовской области (во исполнении пункта 1.7 протокола совещания Департамента лесного хозяйства по Приволжскому федеральному округу, ФБУ «Рослесозащита» №01-05/3678 от 27.12.2016)

Информация по запрашиваемому лесному участку:

Собственность: Российской Федерации

Категория земель: земли лесного фонда

ХАРАКТЕРИСТИКА ЛЕСНОГО УЧАСТКА

Адрес (местоположение) лесного участка: Балашовский район

Лесничество Балашовское

Участковое лесничество Алмазовское

Общая площадь, га 0,9

Категория лесов Защитные

Категория защитности лесов Ценные леса: лесостепные леса

Возможный вид использования Заготовка древесины

Таксационная характеристика лесного участка (по материалам лесоустройства 1994 г.):

№ квартала	№ выдела	Площадь, га	Состав	Возраст	Высота	Диаметр	Бонитет	Тип леса	ТУМ	Полнота	Запас, м3/га
152	ч12	0,9	Культуры 10С	60	18	20	2	сзлр	B2	0,9	270
Итого		0,9									

Наименование, местонахождение юридического лица /ФИО физического лица/ - лесопользователя (арендатора) / Документы – договор аренды лесного участка **отсутствует.**

(договор аренды лесного участка, постоянное (бессрочное) пользование лесным участком, договор безвозмездного срочного пользования лесным участком, реквизиты договора, срок пользования)

Особые отметки: нет.

Приложение к акту лесопатологического обследования № 008/05 (визуальный способ).

Первый заместитель министра -
начальник управления лесного
хозяйства

Попов В.Г.

ФИО

28.09.2020г

Дата

Подпись

МП



Карта-схема расположения и границы лесного участка Саратовская область

(субъект Российской Федерации, муниципальное образование)

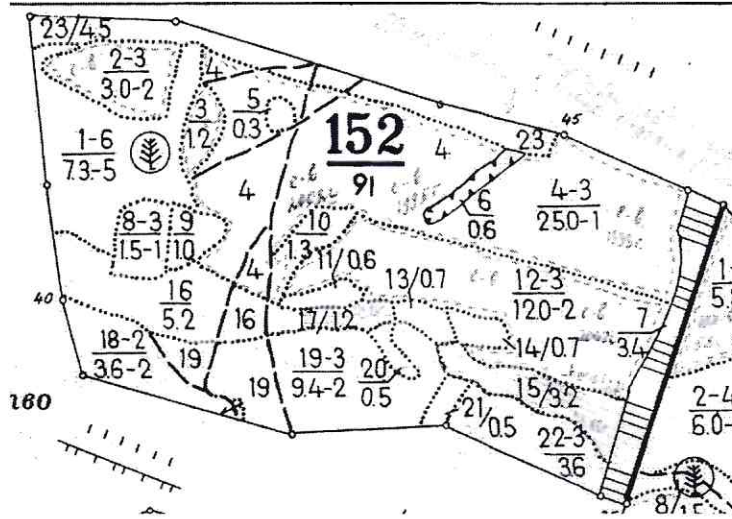
Лесничество (лесопарк) **Балашовское**

(название)

Участковое лесничество **Алмазовское**, квартал 152

(название)

Собственность - Российской Федерации;



Первый заместитель министра -
начальник управления лесного
хозяйства
Попов В.Г.

ФИО

28.09.2020

Дата



УТВЕРЖДАЮ:

Первый заместитель министра – начальник
управления лесного хозяйства
министерства природных ресурсов
и экологии Саратовской области

Попов В.Г.

« 05 » октябрь 20 20 г.

Акт

лесопатологического обследования № 009/05

лесных насаждений Балашовского лесничества (лесопарка)

Саратовской области (субъект Российской Федерации)

Способ лесопатологического обследования: 1. Визуальный

2. Инструментальный

Место проведения

Участковое лесничество	Урочище (дача)	Квартал (кварталы)	Выдел (выделы)	Площадь, га
Падовское	-	сб15	1, л/п 1	109,0 (0,3)

Лесопатологическое обследование проведено на общей площади 0,3 га.

1. Визуальное лесопатологическое обследование кв. сб15, выд. 1, л/п 1

Наземное

Дистанционное

1.1. На площади 0,3 га фактическая таксационная характеристика лесного насаждения соответствует (не соответствует) таксационному описанию (нужное подчеркнуть). Причины несоответствия давность лесоустройства

Список участков с выявленными несоответствиями приведён в приложении № 1 к настоящему Акту.

1.2. Лесные насаждения с нарушенной и утраченной устойчивостью выявлены на площади га:

Участковое лесничество	Урочище (дача)	Площадь, га		Причина ослабления (гибели)
		с нарушенной устойчивостью	с утраченной устойчивостью	
Итого				

Состояние обследованных лесных насаждений приведено в приложениях 1.1-1.4 к Акту в зависимости от метода проведения ЛПО.

1.3. В обследованных лесных участках прогнозируется:

Прогноз	Площадь, га
Ослабление лесных насаждений	
Усыхание лесных насаждений различной степени	
Развитие очагов вредных организмов	

1.4. Обнаружено загрязнение лесного участка отходами и выбросами: **промышленными**
бытовыми

Вид загрязнения	Размеры загрязнения			Объём, кубм	Площадь загрязнения, га
	длина, м	ширина, м	высота, м		

ЗАКЛЮЧЕНИЕ

Оценка текущего санитарного и лесопатологического состояния лесных насаждений, назначенные профилактические мероприятия по защите лесов, агитационные мероприятия:

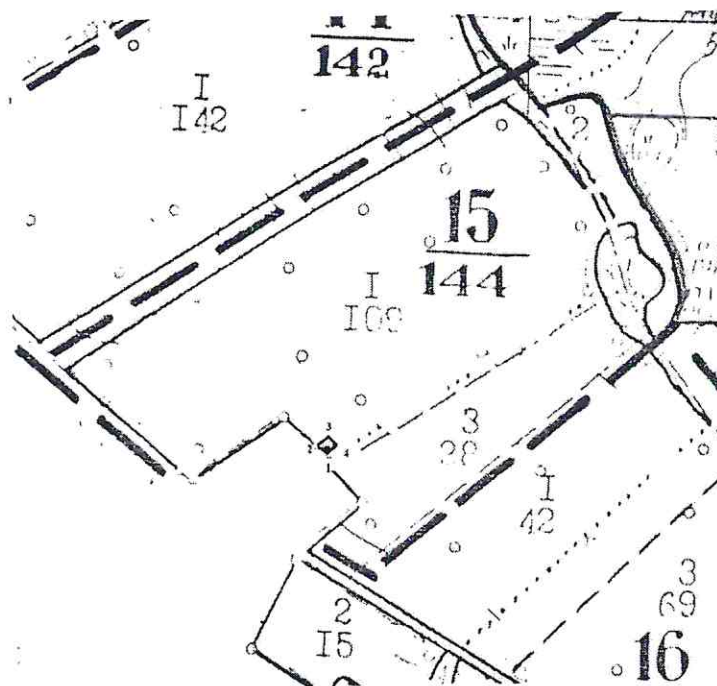
Насаждение в хорошем состоянии, проведение санитарных мероприятий не требуется.

Исполнитель работ по проведению лесопатологического обследования:

ФИО Филатов А.Ю. Подпись 

Дата проведения обследования: 14.08.2020г.

Абрис участка
Балашовского лесничества, Падовского участкового лесничества, квартал сб15, выдел 1,
площадь 0,3 га
М 1:25000



Условные обозначения:

- граница выдела
 обследуемый участок
- непрошенная ходовая линия

№ выдела	Ленты (круговой площадки) перечёта						
	№ ленты (площадки)	координаты круговых площадок		длина, м	ширина, м	радиус, м	площадь, га
		широта, °	долгота, °				
1	1	N51° 38' 22.66"	E43° 15' 19.62"	10	30		0,03

Номера точек	Координаты	Румбы линий	Длина, м	Номера точек	Координаты	Румбы линий	Длина, м
1	N51° 38' 22.29" E43° 15' 19.64"	СЗ : 42	15	3	N51° 38' 23.00" E43° 15' 19.71"	ЮВ : 42	17
2	N51° 38' 22.59" E43° 15' 18.87"	СВ : 49	20	4	N51° 38' 22.64" E43° 15' 20.46"	ЮЗ : 43	18

Исполнитель работ по проведению лесопатологического обследования:

Филатов А.Ю.

Подпись

Дата составления документа 22.09.2022

Телефон 8(84545) 4-26-77

ВЫПИСКА ИЗ ГОСУДАРСТВЕННОГО ЛЕСНОГО РЕЕСТРА

на « 28 » сентября 2020 г.

Орган государственной власти, осуществляющий ведение государственного лесного реестра на территории Саратовской области: **министерство природных ресурсов и экологии Саратовской области в лице первого заместителя министра - начальника управления лесного хозяйства Попова В.Г.**

Правообладатель земель лесного фонда на территории Саратовской области: **министерство природных ресурсов и экологии Саратовской области** (согласно п. 11 Положения о министерстве природных ресурсов и экологии Саратовской области, утвержденного постановлением Правительства Саратовской области от 08 октября 2013 г. № 537-П «Вопросы министерства природных ресурсов и экологии Саратовской области» и п.п. 2 п.1 ст. 83 Лесного кодекса РФ)

Заявитель: Министерство природных ресурсов и экологии Саратовской области
(во исполнении пункта 1.7 протокола совещания Департамента лесного хозяйства по Приволжскому федеральному округу, ФБУ «Рослесозащита» №01-05/3678 от 27.12.2016)

Информация по запрашиваемому лесному участку:

Собственность: Российской Федерации

Категория земель: земли лесного фонда

ХАРАКТЕРИСТИКА ЛЕСНОГО УЧАСТКА

Адрес (местоположение) лесного участка: Балашовский район

Лесничество	<u>Балашовское</u>
Участковое лесничество	<u>Падовское</u>
Общая площадь, га	<u>0,3</u>
Категория лесов	<u>Защитные</u>
Категория защитности лесов	<u>Ценные леса: лесостепные леса</u>
Возможный вид использования	<u>Заготовка древесины</u>

Таксационная характеристика лесного участка:

№ квартала	№ выдела	Площадь, га	Состав	Возраст	Высота	Диаметр	Бонитет	Тип леса	ТУМ	Полнота	Запас, м3/га
по материалам лесоустройства 2002 г.											
сб15	ч1	0,3	Культуры 9С1Б	39	17	16	1	сдзл	С1	1,0	280
Итого		0,3									

Наименование, местонахождение юридического лица /ФИО физического лица/ - **лесопользователя (арендатора)/Документы – договор аренды лесного участка отсутствует.**

(договор аренды лесного участка, постоянное (бессрочное) пользование лесным участком, договор безвозмездного срочного пользования лесным участком, реквизиты договора, срок пользования)

Особые отметки: нет.

Приложение к акту лесопатологического обследования № 009/05 (визуальный способ).

Первый заместитель министра -
начальник управления лесного
хозяйства

Попов В.Г.

ФИО

28.09.2020

Дата

Подпись

МП



Карта-схема расположения и границы лесного участка Саратовская область

(субъект Российской Федерации, муниципальное образование)

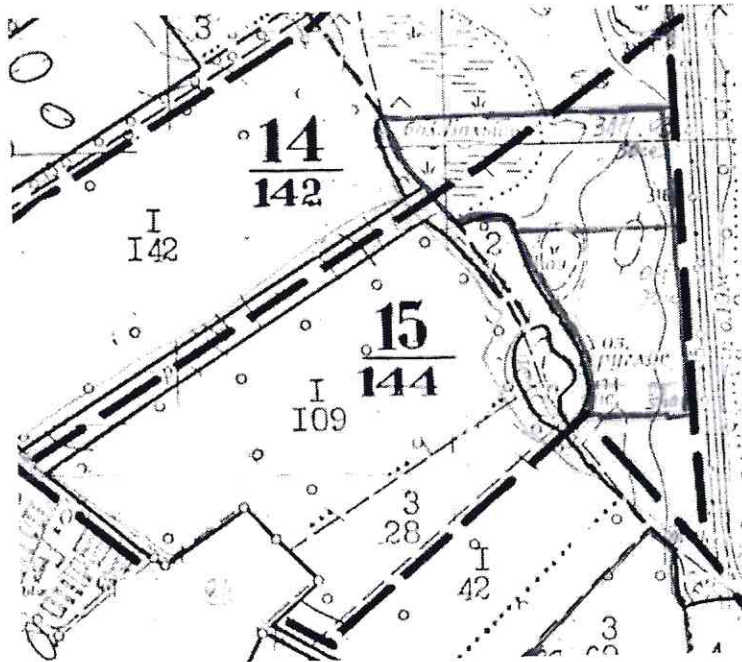
Лесничество (лесопарк) **Балашовское**

(название)

Участковое лесничество **Падовское, квартал сб15**

(название)

Собственность - Российской Федерации;



Первый заместитель министра -
начальник управления лесного
хозяйства

Попов В.Г.

ФИО

28.09.2020г

Дата

Подпись



УТВЕРЖДАЮ:

Первый заместитель министра – начальник
управления лесного хозяйства
министерства природных ресурсов
и экологии Саратовской области

Попов В.Г.

« 05 » октября 20 20 г.

АКТ

лесопатологического обследования № 010/05

лесных насаждений Балашовского лесничества (лесопарка)

Саратовской области (субъект Российской Федерации)

Способ лесопатологического обследования: 1. Визуальный

2. Инструментальный

Место проведения

Участковое лесничество	Урочище (дача)	Квартал (кварталы)	Выдел (выделы)	Площадь, га
Падовское	-	сб15	3, л/п 1	28,0 (0,9)

Лесопатологическое обследование проведено на общей площади 0,9 га.

1. Визуальное лесопатологическое обследование кв. сб15, выд. 3, л/п 1

Наземное

Дистанционное

1.1. На площади 0,9 га фактическая таксационная характеристика лесного насаждения соответствует (не соответствует) таксационному описанию (нужное подчеркнуть). Причины несоответствия давность лесоустройства

Список участков с выявленными несоответствиями приведён в приложении № 1 к настоящему Акту.

1.2. Лесные насаждения с нарушенной и утраченной устойчивостью выявлены на площади га:

Участковое лесничество	Урочище (дача)	Площадь, га		Причина ослабления (гибели)
		с нарушенной устойчивостью	с утраченной устойчивостью	
Итого				

Состояние обследованных лесных насаждений приведено в приложениях 1.1-1.4 к Акту в зависимости от метода проведения ЛПО.

1.3. В обследованных лесных участках прогнозируется:

Прогноз	Площадь, га
Ослабление лесных насаждений	
Усыхание лесных насаждений различной степени	
Развитие очагов вредных организмов	

1.4. Обнаружено загрязнение лесного участка отходами и выбросами: **промышленными**
бытовыми

Вид загрязнения	Размеры загрязнения			Объём, кубм	Площадь загрязнения, га
	длина, м	ширина, м	высота, м		

ЗАКЛЮЧЕНИЕ

Оценка текущего санитарного и лесопатологического состояния лесных насаждений, назначенные профилактические мероприятия по защите лесов, агитационные мероприятия:

Насаждение в хорошем состоянии, проведение санитарных мероприятий не требуется.

Исполнитель работ по проведению лесопатологического обследования:

ФИО Филатов А.Ю.

Подпись

Дата проведения обследования: 14.08.2020г.

Результаты проведения лесопатологического обследования лесных насаждений за август 2020 г.

Субъект Российской Федерации Саратовская область Лесничество (лесопарк) Балашовское
 Участковое лесничество Падовское Урочище (лесная дача) -
 (месяц)

Номер квартала	Номер выдела	Площадь выдела, га	Целевое назначение лесов	Категория защитных лесов	Номер лесопатологического выдела	Площадь лесопатологического выдела, га	Таксационная характеристика лесного насаждения										Число деревьев на пробе, шт.	Распределение деревьев по категориям состояния, % от запаса										Признаки повреждения деревьев	Доля поврежденных деревьев, %	Причина ослабления, повреждения	Подожиг рубке, %	Назначение мероприятий			
							состав	порода	возраст	средняя высота, м	средний диаметр, см	тип леса	полнота	бонитет	запас, куб. м/га	ослабленные		19	20	сильно ослабленные	учащающие	21	свежий сухой	22	23	24	25						26	27	28
1	2	3	28,0	заш.	150	1	0,9	10С	8	9	10	11	12	13	14	15	16	17	18	19	20	21	22	23	24	25	26	27	28	29	30	31	32	33	34
615	3																		79	13	-	-	4	4	-	-	-	-	-	-	-	-	-	-	-

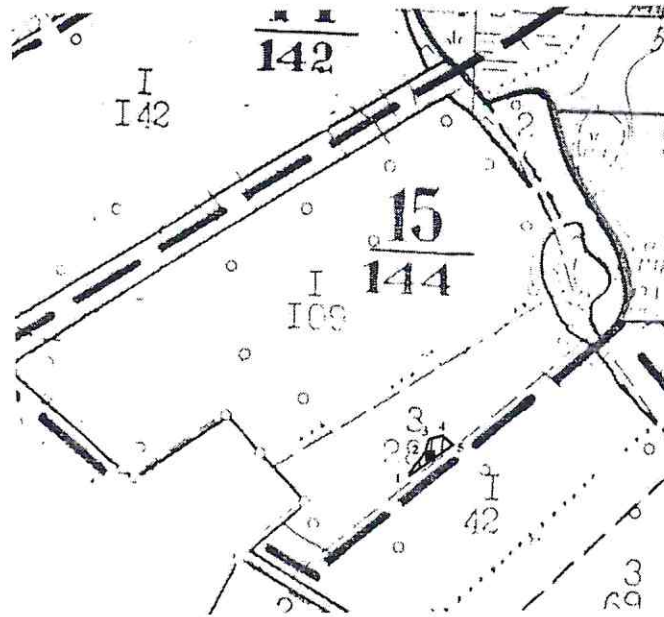
Показатели, не соответствующие таксационному описанию, отмечаются «*»

Исполнитель работ по проведению лесопатологического обследования:

ФИО Филатов А.Ю. Подпись 

Дата составления документа 22.09.2020 Телефон (8-84545) 4-26-77

Абрис участка
Балашовского лесничества, Падовского участкового лесничества, квартал сб15, выдел 3,
площадь 0,9 га
М 1:25000



Условные обозначения:

- граница выдела
 непрошенная ходовая линия
 обследуемый участок

№ выдела	Ленты (круговой площадки) перечёта						
	№ ленты (площадки)	координаты круговых площадок		длина, м	ширина, м	радиус, м	площадь, га
		широта, °	долгота, °				
3	1	N51° 38' 14.52"	E43° 15' 36.30"	30	30		0,09

Номера точек	Координаты	Румбы линий	Длина, м	Номера точек	Координаты	Румбы линий	Длина, м
1	N51° 38' 13.29" E43° 15' 35.71"	СВ : 37	110	4	N51° 38' 14.79" E43° 15' 37.31"	ЮВ : 49	57
2	N51° 38' 14.16" E43° 15' 36.38"	СВ : 15	55	5	N51° 38' 14.56" E43° 15' 38.51"	ЮЗ : 55	180
3	N51° 38' 14.82" E43° 15' 36.46"	СВ : 72	65				

Исполнитель работ по проведению лесопатологического обследования:

Филатов А.Ю.

Подпись

Дата составления документа 22.09.20e

Телефон 8(84545) 4-26-77

ВЫПИСКА ИЗ ГОСУДАРСТВЕННОГО ЛЕСНОГО РЕЕСТРА

на «28» сентября 2020 г.

Орган государственной власти, осуществляющий ведение государственного лесного реестра на территории Саратовской области: **министерство природных ресурсов и экологии Саратовской области в лице первого заместителя министра - начальника управления лесного хозяйства Попова В.Г.**

Правообладатель земель лесного фонда на территории Саратовской области: **министерство природных ресурсов и экологии Саратовской области** (согласно п. 11 Положения о министерстве природных ресурсов и экологии Саратовской области, утвержденного постановлением Правительства Саратовской области от 08 октября 2013 г. № 537-П «Вопросы министерства природных ресурсов и экологии Саратовской области» и п.п. 2 п.1 ст. 83 Лесного кодекса РФ)

Заявитель: Министерство природных ресурсов и экологии Саратовской области
(во исполнении пункта 1.7 протокола совещания Департамента лесного хозяйства по Приволжскому федеральному округу, ФБУ «Рослесозащита» №01-05/3678 от 27.12.2016)

Информация по запрашиваемому лесному участку:

Собственность: Российской Федерации

Категория земель: земли лесного фонда

ХАРАКТЕРИСТИКА ЛЕСНОГО УЧАСТКА

Адрес (местоположение) лесного участка: Балашовский район

Лесничество	Балашовское
Участковое лесничество	Падовское
Общая площадь, га	0,9
Категория лесов	Защитные
Категория защитности лесов	Ценные леса: лесостепные леса
Возможный вид использования	Заготовка древесины

Таксационная характеристика лесного участка:

№ квартала	№ выдела	Площадь, га	Состав	Возраст	Высота	Диаметр	Бонитет	Тип леса	ТУМ	Полнота	Запас, м3/га
по материалам лесоустройства 2002 г.											
сб15	ч3	0,9	Культуры 10С	39	17	16	1	сдзл	С1	1,0	280
Итого		0,9									

Наименование, местонахождение юридического лица /ФИО физического лица/ - **лесопользователя (арендатора)/Документы – договор аренды лесного участка отсутствует.**

(договор аренды лесного участка, постоянное (бессрочное) пользование лесным участком, договор безвозмездного срочного пользования лесным участком, реквизиты договора, срок пользования)

Особые отметки: нет.

Приложение к акту лесопатологического обследования № 010/05 (визуальный способ).

Первый заместитель министра -
начальник управления лесного
хозяйства

Попов В.Г.

ФИО

28.09.2020

Дата

Подпись



Карта-схема расположения и границы лесного участка
Саратовская область

(субъект Российской Федерации, муниципальное образование)

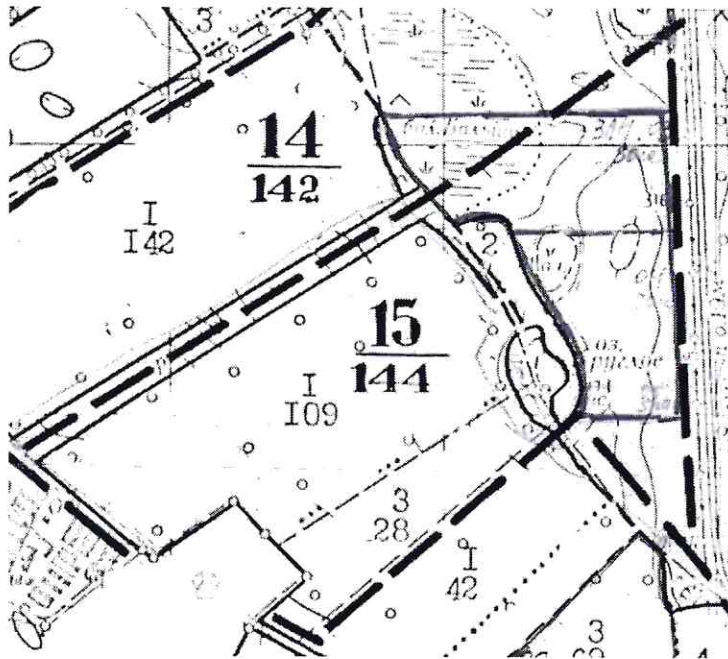
Лесничество (лесопарк) Балашовское

(название)

Участковое лесничество Падовское, квартал сб15

(название)

Собственность - Российской Федерации;



Первый заместитель министра -
начальник управления лесного
хозяйства

Попов В.Г.

ФИО

28.09.2020

Дата



Подпись

МП