

УТВЕРЖДАЮ:

Первый заместитель министра – начальник
управления лесного хозяйства
министерства природных ресурсов
и экологии Саратовской области

Попов В.Г.

«06» ноября 2020 г.

Акт

лесопатологического обследования № 011/05

лесных насаждений Балашовского лесничества (лесопарка) Саратовской области

(субъект Российской Федерации)

Способ лесопатологического обследования: 1. Визуальный

2. Инструментальный

Место проведения

Участковое лесничество	Урочище (дача)	Квартал (кварталы)	Выдел (выделы)	Площадь, га
Балашовское		86	25 (л/п 1)	46,0 (14,7)
Алмазовское		160	1(л/п 1)	27,0 (25,3)

Лесопатологическое обследование проведено на общей площади 40,0 га.

1. Визуальное лесопатологическое обследование

Наземное

Дистанционное

1.1. На площади 40,0 га фактическая таксационная характеристика лесного насаждения соответствует (не соответствует) таксационному описанию (нужное подчеркнуть). Причины несоответствия - давность лесоустройства.

Список участков с выявленными несоответствиями приведён в приложении № 1 к настоящему Акту.

1.2. Лесные насаждения с нарушенной и утраченной устойчивостью выявлены на площади га:

Участковое лесничество	Урочище (дача)	Площадь, га		Причина ослабления (гибели)
		с нарушенной устойчивостью	с утраченной устойчивостью	
Балашовское		40,0		810; 360
Итого		40,0		

Состояние обследованных лесных насаждений приведено в приложениях 1.1-1.4 к Акту в зависимости от метода проведения ЛПО.

1.3. В обследованных лесных участках прогнозируется:

Прогноз	Площадь, га
Ослабление лесных насаждений	40,0
Усыхание лесных насаждений различной степени	
Развитие очагов вредных организмов	

1.4. Обнаружено загрязнение лесного участка отходами и выбросами: **промышленными**
бытовыми

Вид загрязнения	Размеры загрязнения			Объём, кубм	Площадь загрязнения, га
	длина, м	ширина, м	высота, м		

ЗАКЛЮЧЕНИЕ

Оценка текущего санитарного и лесопатологического состояния лесных насаждений, назначенные профилактические мероприятия по защите лесов, агитационные мероприятия: Санитарное состояние состояние насаждений – ослабленные. В насаждениях присутствует свежий, старый сухостой, старый ветровал.

Назначенные мероприятия:

Для обоснования и назначения санитарно – оздоровительных мероприятий по предупреждению распространения вредных организмов рекомендуется проведение лесопатологического обследования инструментальным способом в насаждениях с нарушенной устойчивостью на площади 40,0 га.

Дата проведения обследования: 28.09.2020г.

Исполнитель работ по проведению лесопатологического обследования:

Директор ГАУ «Балашовский лесхоз»

ФИО Киндеров А.А. Подпись 

*Раздел включается в Акт, в случае проведения лесопатологического обследования визуальным способом.

**Ведомость лесных участков с выявленными несоответствиями таксационным описаниям
Балашовское лесничество, Балашовское участковое лесничество.**

Источник данных	Год проведения лесоустройства	Номер квартала	Номер выдела	Площадь выдела, га	Целевое назначение лесов	Категория защитных лесов	Номер лесопатологического выдела	Площадь лесопатологического выдела, га	Таксационная характеристика											Заложено пробных площадей							
									состав	порода	возраст, лет	средняя высота, м	средний диаметр, см	тип леса	тип условий местообразования	полнота	бонитет	запас сыраствучий, (общий) куб.м/га	количество, шт.	общая площадь, га							
ТО	1994	160	1	27,0	Защитные	149	1	25,3	10С	сосна	45	16	16	Сдгр	В2	1	1	250									
Ф	2020	160	1	27,0	Защитные	149	1	25,3	10С	сосна	71	16	16	Сдгр	В2	1	1	250									
ТО	1994	86	25	46,0	Защитные	120,149	1	14,7	8Дпн1Лп1Ос+Б	дуб	70	21	28	Дл	Д2-3П	0,7	3	220									
Ф	2020	86	25	46,0	Защитные	120,149	1	14,7	8Дпн1Лп1Ос+Б	дуб	96	21	28	Дл	Д2-3П	0,7	3	220									

Примечание:

ТО – таксационные описания

Ф - фактическая характеристика лесного насаждения

Категория защитных лесов:

120-Леса, расположенные в водоохранных зонах.

149- Нерестоохранные полосы лесов.

Исполнитель работ по проведению лесопатологического обследования:

Директор ГАУ «Балашовский лесхоз».

_____ Киндеров А.А.

Результаты проведения лесопатологического обследования лесных насаждений за сентябрь 2020 г.

№ карты	№ участка	№ выдела	№ выдела, га	Целевое назначение лесов	Категория защитных лесов	№ лесопатологического выдела	Площадь лесопатологического выдела, га	Таксационная характеристика лесного насаждения									Число деревьев на пробе, шт.	Распределение деревьев по категориям состояния, % от запаса										Признаки повреждения деревьев	Доля поврежденных деревьев, %	Причина ослабления, повреждения	Подлежит рубке, %	Назначенные мероприятия			
								состав	порода	возраст	средняя высота, м	средний диаметр, см	тип леса	полнота	бонитет	запас, куб. м/га		без признаков ослабления	ослабленные	сильно ослабленные	усыхающие	свежий сухой	старый сухой	свежий ветровал	старый ветровал	свежий бурелом	старый бурелом					аварийные деревья	вид	площадь, га	
160	1	27,0	25,3	Защитные	149	1	14,7	10С	сосна	71	16*	16*	Слтр	1*	1	250*	17	18	19	20	21	22	23	24	25	26	27	28	29	30	31	32	33	34	
86	25	46,0	1	Защитные	149, 120	1	14,7	8Дпн	Дпн	96	21*	28*	Д	0,7*	3	220*	66	66	10	7	6	5	6	-	-	-	-	-	-	-	101,104,113,114	810		370	25,3
								1Лп	Лп	76	19*	20*					91	91	3	2	2	1	1	-	-	-	101,102,103,113, 114,801	360		370	14,7				
								10с	Ос	-	23*	28*					77	77	14	6	1	1	1	-	-	-	114,801								

Показатели, не соответствующие таксационному описанию, отмечаются «*»

Исполнитель работ по проведению лесопатологического обследования

Директор ГАУ «Балашовский лесхоз»  Киндеров А.А.

Причины ослабления, повреждения:

810- неблагоприятные условия произрастания

360 – трутовик ложный дубовый

Признаки повреждения деревьев:

101-усыхание менее 1/4 ветвей в кроне свежее;

102 – усыхание от 1/4 до 1/2 ветвей в кроне свежее;

104-усыхание более 3/4 ветвей в кроне свежее;

113-усыхание от 1/2 до 3/4 ветвей в кроне прошлых лет;

114-усыхание более 3/4 ветвей в кроне прошлых лет;

Назначенные мероприятия (вид): 370 – инструментальное лесопатологическое обследование;

Категория защитных лесов:

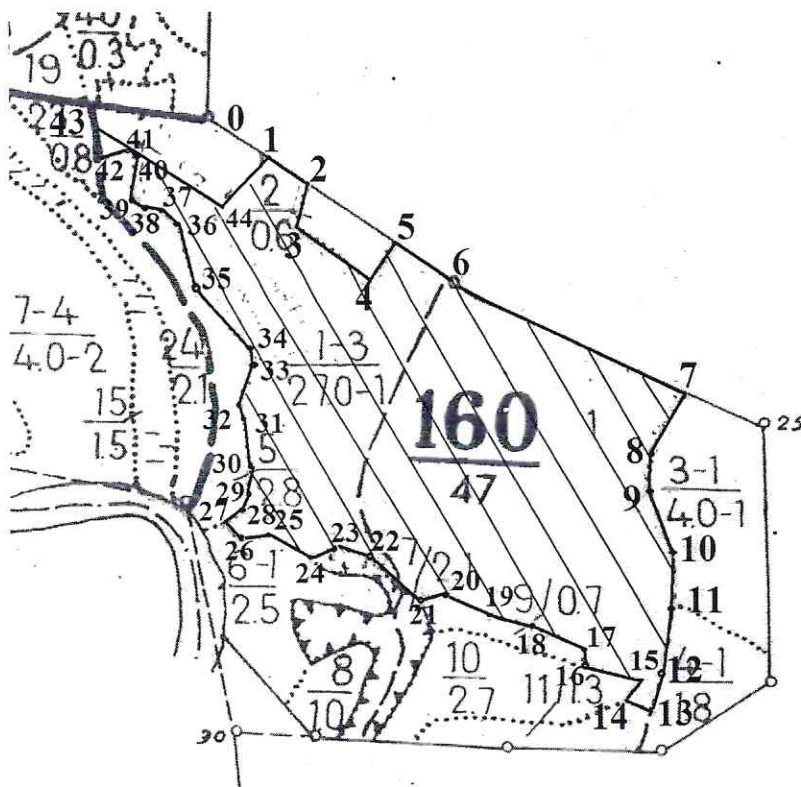
149 – нерестоохранные полосы лесов;

120 – Леса, расположенные в водоохранных зонах.

Абрис участка

Балашовского лесничества, Алмазовского участкового лесничества, квартал 160, выдел 1,
л/п выдел 1, площадь 25,3 га

М 1:10000



Номера точек	Румбы	Длина, м	Номера точек	Румбы	Длина, м	Номера точек	Румбы	Длина, м
0-1	ЮВ:56	160	15-16	СЗ:76	80	30-31	СЗ:08	60
1-2	ЮВ:56	55	16-17	С:0	15	31-32	СЗ:21	20
2-3	ЮЗ:15	55	17-18	СЗ:65	80	32-33	СВ:19	55
3-4	ЮВ:55	110	18-19	СЗ:75	60	33-34	СЗ:10	15
4-5	СВ:35	55	19-20	СЗ:65	64	34-35	СЗ:42	115
5-6	ЮВ:56	95	20-21	ЮЗ:76	40	35-36	СЗ:17	80
6-7	ЮВ:65	340	21-22	СЗ:49	90	36-37	СЗ:50	30
7-8	ЮЗ:30	90	22-23	СЗ:72	45	37-38	СЗ:83	20
8-9	ЮЗ:03	45	23-24	ЮЗ:69	30	38-39	СЗ:56	15
9-10	ЮВ:19	90	24-25	СЗ:60	65	39-40	СВ:08	50
10-11	ЮВ:02	75	25-26	ЮЗ:83	45	40-41	СЗ:57	20
11-12	ЮЗ:09	80	26-27	СЗ:45	25	41-42	ЮЗ:72	40
12-13	ЮЗ:15	46	27-28	СВ:53	30	42-43	СЗ:07	40
13-14	СЗ:66	40	28-29	СВ:20	20	43-44	ЮВ:60	210
14-15	СВ:39	30	29-30	СЗ:04	40	44-1	СВ:40	95

Исполнитель работ по проведению лесопатологического обследования:

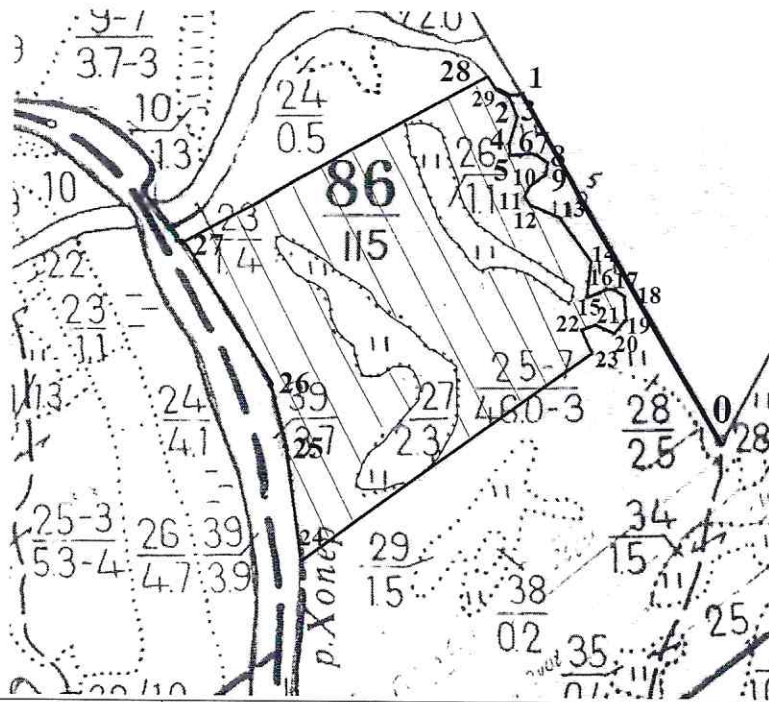
Директор ТДЧ "Балашовский лесхоз"
Ф.И.О. Киндиров А.А. Подпись

Дата составления документа 23.10.2020. Телефон: 884545 4-68-64

Абрис участка

Балашовского лесничества, Балашовского участкового лесничества, квартал 86, выдел 25,
л/п выдел 1, площадь 14,7 га

М 1:10000



Номера точек	Румбы	Длина, м	Номера точек	Румбы	Длина, м
0-1	СЗ:31	525	15-16	СВ:70	30
1-2	ЮЗ:87	20	16-17	ЮВ:86	10
2-3	ЮВ:20	30	17-18	ЮВ:48	15
3-4	ЮЗ:16	35	18-19	ЮВ:02	30
4-5	Ю:0	10	19-20	ЮЗ:44	20
5-6	СВ:86	30	20-21	СЗ:63	25
6-7	ЮВ:75	10	21-22	ЮЗ:72	13
7-8	ЮВ:55	15	22-23	ЮВ:23	35
8-9	ЮЗ:06	10	23-24	ЮЗ:54	470
9-10	ЮЗ:47	28	24-25	СЗ:08	152
10-11	ЮЗ:24	10	25-26	СЗ:16	80
11-12	ЮВ:50	12	26-27	СЗ:31	220
12-13	ЮВ:63	45	27-28	СВ:61	455
13-14	ЮВ:37	70	28-29	ЮВ:32	16
14-15	ЮЗ:05	45	29-2	ЮВ:68	15

Исполнитель работ по проведению лесопатологического обследования:

Директор ГАУ "Балашовский лесхоз"

Ф.И.О. Киндиров С.С. Подпись

Дата составления документа 22.10.2020. Телефон: 884545 4-68-64

ВЫПИСКА ИЗ ГОСУДАРСТВЕННОГО ЛЕСНОГО РЕЕСТРА

на «09» октября 2020 г.

Орган государственной власти, осуществляющий ведение государственного лесного реестра на территории Саратовской области: **министерство природных ресурсов и экологии Саратовской области в лице первого заместителя министра - начальника управления лесного хозяйства Попова В.Г.**

Правообладатель земель лесного фонда на территории Саратовской области: **министерство природных ресурсов и экологии Саратовской области** (согласно п. 11 Положения о министерстве природных ресурсов и экологии Саратовской области, утвержденного постановлением Правительства Саратовской области от 08 октября 2013 г. № 537-П «Вопросы министерства природных ресурсов и экологии Саратовской области» и п.п. 2 п.1 ст. 83 Лесного кодекса РФ)

Заявитель: Министерство природных ресурсов и экологии Саратовской области (во исполнении пункта 1.7 протокола совещания Департамента лесного хозяйства по Приволжскому федеральному округу, ФБУ «Рослесозащита» №01-05/3678 от 27.12.2016)

Информация по запрашиваемому лесному участку:

Собственность: Российской Федерации

Категория земель: земли лесного фонда

ХАРАКТЕРИСТИКА ЛЕСНОГО УЧАСТКА

Адрес (местоположение) лесного участка: Балашовский район

Лесничество	Балашовское
Общая площадь, га	40,0
Категория лесов	Защитные
Категория защитности лесов	Ценные леса: нерестоохраняемые полосы лесов (кв.86 ч.выд.25; кв.160, выд.1); леса, расположенные в водоохраняемых зонах (кв.86 ч.выд.25).

Возможный вид использования Заготовка древесины

Таксационная характеристика лесного участка (по материалам лесоустройства 1994 г.):

Участковое лесничество	№ квартала	№ выдела	Площадь, га	Состав	Возраст	Высота	Диаметр	Бонитет	Тип леса	ТУМ	Полнота	Запас, м3/га
Балашовское	86	ч25	14,7	8Дпн1Лп1Ос+Б	70	21	28	3	ДЛ	Д2 ЗП	0,7	220
Алмазовское	160	ч1	25,3	Культуры 10С	45	16	16	1	СДТР	В2	1	250
	Итого		40,0									

Наименование, местонахождение юридического лица /ФИО физического лица/ - **лесопользователя (арендатора) / Документы – договор аренды лесного участка отсутствует.**

(договор аренды лесного участка, постоянное (бессрочное) пользование лесным участком, договор безвозмездного срочного пользования лесным участком, реквизиты договора, срок пользования)

Особые отметки: нет.

Приложение к акту лесопатологического обследования № 011/05 (визуальный способ).

Первый заместитель министра -
начальник управления лесного
хозяйства

Попов В.Г.

09.10.2020 Подпись



Карта-схема расположения и границы лесного участка Саратовская область

(субъект Российской Федерации, муниципальное образование)

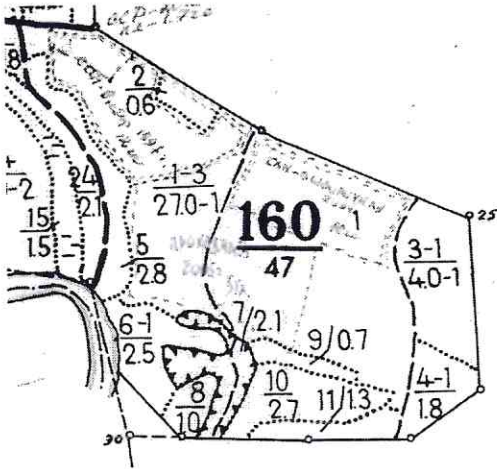
Лесничество (лесопарк) **Балашовское**

(название)

Участковое лесничество **Алмазовское, квартал 160**

(название)

Собственность - Российской Федерации;



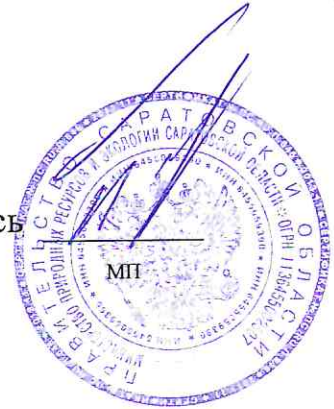
Первый заместитель министра -
начальник управления лесного
хозяйства

Попов В.Г.

ФИО

09.10.2020 Подпись

Дата



Карта-схема расположения и границы лесного участка Саратовская область

(субъект Российской Федерации, муниципальное образование)

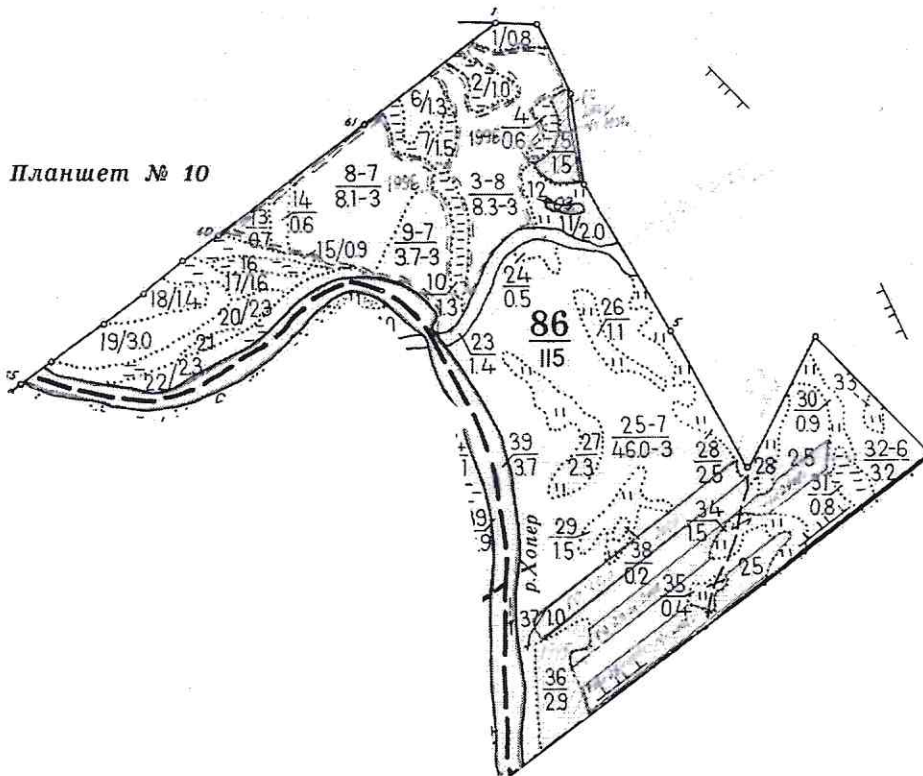
Лесничество (лесопарк) **Балашовское**

(название)

Участковое лесничество **Балашовское, квартал 86**

(название)

Собственность - Российской Федерации;



Первый заместитель министра -
начальник управления лесного
хозяйства
Попов В.Г.

ФИО

09.10.2020

Дата

Подпись

