

УТВЕРЖДАЮ:

Первый заместитель министра – начальник
управления лесного хозяйства
министерства природных ресурсов
и экологии Саратовской области

Попов В.Г.

« 23 » октября 20 20 г.

Акт
лесопатологического обследования № 012/05

лесных насаждений Балашовского лесничества (лесопарка)

Саратовской области (субъект Российской Федерации)

Способ лесопатологического обследования: 1. Визуальный

2. Инструментальный

Место проведения

Участковое лесничество	Урочище (дача)	Квартал (кварталы)	Выдел (выделы)	Площадь, га
Балашовское	-	95	19 (л.п.1)	0,5 (0,25)

Лесопатологическое обследование проведено на общей площади 0,25 га.

1. Визуальное лесопатологическое обследование кв. 95 выд. 19, л/п 1

Наземное

Дистанционное

1.1. На площади 0,25 га фактическая таксационная характеристика лесного насаждения соответствует (не соответствует) таксационному описанию (нужное подчеркнуть). Причины несоответствия давность лесоустройства

Список участков с выявленными несоответствиями приведён в приложении № 1 к настоящему Акту.

1.2. Лесные насаждения с нарушенной и утраченной устойчивостью выявлены на площади 0,25 га:

Участковое лесничество	Урочище (дача)	Площадь, га		Причина ослабления (гибели)
		с нарушенной устойчивостью	с утраченной устойчивостью	
Балашовское		0,25		855, 868, 872, 810
Итого				

Состояние обследованных лесных насаждений приведено в приложениях 1.1-1.4 к Акту в зависимости от метода проведения ЛПО.

1.3. В обследованных лесных участках прогнозируется:

Прогноз	Площадь, га
Ослабление лесных насаждений	0,25
Усыхание лесных насаждений различной степени	
Развитие очагов вредных организмов	

1.4. Обнаружено загрязнение лесного участка отходами и выбросами: промышленными
бытовыми

Вид загрязнения	Размеры загрязнения			Объём, кубм	Площадь загрязнения, га
	длина, м	ширина, м	высота, м		

ЗАКЛЮЧЕНИЕ

Оценка текущего санитарного и лесопатологического состояния лесных насаждений, назначенные профилактические мероприятия по защите лесов, агитационные мероприятия:

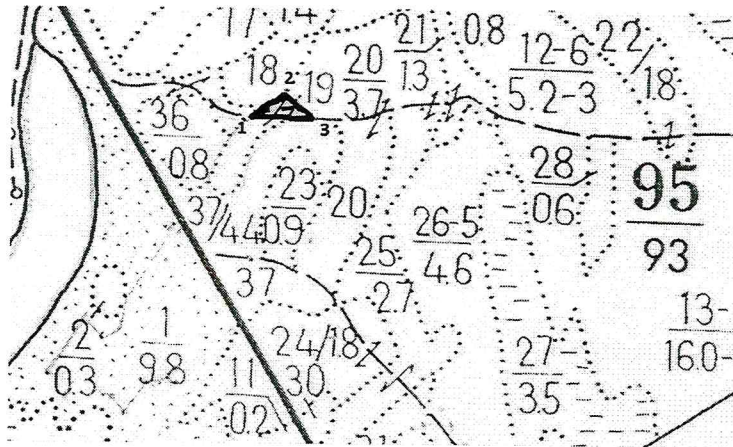
Квартал 95 выдел 19, л/п выдел 1. Средневзвешенная категория состояния насаждений на площади 0,25 га составляет 3,66 – насаждение усыхающее. Рекомендуется проведение ЛПО инструментальным способом на всей площади л/п выдела – 0,25 га.

Дата проведения обследования: 24.09.2020 г.

Исполнитель работ по проведению лесопатологического обследования:

ФИО Филатов А.Ю. Подпись 

Абрис участка
Балашовского лесничества, Балашовского участкового лесничества, квартал 95, выдел 19,
площадь 0,25 га
М 1:10000



Условные обозначения:

- граница выдела
 обследуемый участок
- непрошенная ходовая линия

№ выдела	Ленты (круговой площадки) перечёта						
	№ ленты (площадки)	координаты круговых площадок		длина, м	ширина, м	радиус, м	площадь, га
		широта, °	долгота, °				

Номера точек	Координаты	Румбы линий	Длина, м
1	N51° 35' 48.96" E43° 12' 34.45"	СВ : 49	63
2	N51° 35' 49.83" E43° 12' 36.55"	ЮВ : 46	74
3	N51° 35' 48.22" E43° 12' 39.73"	СЗ : 86	102

Исполнитель работ по проведению лесопатологического обследования:

Филатов А.Ю.

Подпись

Дата составления документа 09.10.2020г.

Телефон 8(84545) 4-26-77

ВЫПИСКА ИЗ ГОСУДАРСТВЕННОГО ЛЕСНОГО РЕЕСТРА

на «16» октября 2020 г.

Орган государственной власти, осуществляющий ведение государственного лесного реестра на территории Саратовской области: **министерство природных ресурсов и экологии Саратовской области в лице первого заместителя министра - начальника управления лесного хозяйства Попов В.Г.**

Правообладатель земель лесного фонда на территории Саратовской области: **министерство природных ресурсов и экологии Саратовской области** (согласно п. 11 Положения о министерстве природных ресурсов и экологии Саратовской области, утвержденного постановлением Правительства Саратовской области от 08 октября 2013 г. № 537-П «Вопросы министерства природных ресурсов и экологии Саратовской области» и п.п. 2 п.1 ст. 83 Лесного кодекса РФ)

Заявитель: Министерство природных ресурсов и экологии Саратовской области (во исполнении пункта 1.7 протокола совещания Департамента лесного хозяйства по Приволжскому федеральному округу, ФБУ «Рослесозащита» №01-05/3678 от 27.12.2016)

Информация по запрашиваемому лесному участку:

Собственность: Российской Федерации

Категория земель: земли лесного фонда

ХАРАКТЕРИСТИКА ЛЕСНОГО УЧАСТКА

Адрес (местоположение) лесного участка: Балашовский район

Лесничество	Балашовское
Участковое лесничество	Балашовское
Общая площадь, га	0,25
Категория лесов	Защитные
Категория защитности лесов	ценные леса: лесостепные леса
Возможный вид использования	Заготовка древесины

Таксационная характеристика лесного участка:

№ квартала	№ выдела	Площадь, га	Состав	Возраст	Высота	Диаметр	Бонитет	Тип леса	ТУМ	Полнота	Запас, м3/га
по материалам лесоустройства 1994 г											
95	ч19	0,25	Культуры 10С	40	12	14	3	сдтр	В2	0,5	90
Итого		0,25									

Наименование, местонахождение юридического лица /ФИО физического лица/ - **лесопользователя (арендатора)/Документы – договор аренды лесного участка отсутствует.**

(договор аренды лесного участка, постоянное (бессрочное) пользование лесным участком, договор безвозмездного срочного пользования лесным участком, реквизиты договора, срок пользования)

Особые отметки: нет.

Приложение к акту лесопатологического обследования № 012/05 (визуальный способ).

Первый заместитель министра -
начальник управления лесного
хозяйства

Попов В.Г.

ФИО

Дата

16.10.2020 Подпись



МП

УТВЕРЖДАЮ:

Первый заместитель министра – начальник
управления лесного хозяйства
министерства природных ресурсов
и экологии Саратовской области

_____ Попов В.Г.
« 23 » октября 20 20 г.

Акт
лесопатологического обследования № 013/05

лесных насаждений Балашовского лесничества (лесопарка)
Саратовской области (субъект Российской Федерации)

Способ лесопатологического обследования: 1. Визуальный

2. Инструментальный

Место проведения

Участковое лесничество	Урочище (дача)	Квартал (кварталы)	Выдел (выделы)	Площадь, га
Балашовское	-	сб8	21 (л.п.1)	27,0 (4,6)

Лесопатологическое обследование проведено на общей площади 4,6 га.

1. Визуальное лесопатологическое обследование кв. сб8 выд. 21, л/п 1

Наземное

Дистанционное

1.1. На площади 4,6 га фактическая таксационная характеристика лесного насаждения соответствует (не соответствует) таксационному описанию (нужное подчеркнуть). Причины несоответствия давность лесоустройства

Список участков с выявленными несоответствиями приведён в приложении № 1 к настоящему Акту.

1.2. Лесные насаждения с нарушенной и утраченной устойчивостью выявлены на площади ___ га:

Участковое лесничество	Урочище (дача)	Площадь, га		Причина ослабления (гибели)
		с нарушенной устойчивостью	с утраченной устойчивостью	
Итого				

Состояние обследованных лесных насаждений приведено в приложениях 1.1-1.4 к Акту в зависимости от метода проведения ЛПО.

1.3. В обследованных лесных участках прогнозируется:

Прогноз	Площадь, га
Ослабление лесных насаждений	
Усыхание лесных насаждений различной степени	
Развитие очагов вредных организмов	

1.4. Обнаружено загрязнение лесного участка отходами и выбросами: промышленными
бытовыми

Вид загрязнения	Размеры загрязнения			Объём, кубм	Площадь загрязнения, га
	длина, м	ширина, м	высота, м		

ЗАКЛЮЧЕНИЕ

Оценка текущего санитарного и лесопатологического состояния лесных насаждений, назначенные профилактические мероприятия по защите лесов, агитационные мероприятия:

Квартал сб8 выдел 21, л/п выдел 1. Средневзвешенная категория состояния насаждений на площади 4,6 га составляет 1,48 – насаждение здоровое. Назначение мероприятий не требуется.

Дата проведения обследования: 24.09.2020 г.

Исполнитель работ по проведению лесопатологического обследования:

ФИО Филатов А.Ю. Подпись 

Ведомость лесных участков с выявленными несоответствиями таксационным описаниям

Источник данных	Год проведения лесосурьейства	Номер квартала	Номер выдела	Площадь выдела, га	Целевое назначение лесов	Категория защитных лесов	Номер лесопатологического выдела	Площадь лесопатологического выдела, га	Таксационная характеристика										Заложено пробных площадей				
									состав	попоя	возраст, лет	средняя высота, м	средний диаметр, см	тип леса	тип условий местопрорастания	полнота	бонитет	запас, куб.м/га	количество, шт.	общая площадь, га			
ТО	2002	с68	21	27,0	Защ.	150	1	4,6	7СЗБ+Яз+Д	С	38	17	18	Сдтр	В2	0,8	1А	220					
Ф	2020	с68	21	27,0	Защ.	150	1	4,6	7СЗБ+Яз+Д	С	56	17	18	Сдтр	В2	0,8	1А	220					

Примечание:

ТО – таксационные описания

Ф - фактическая характеристика лесного насаждения
150 – лесостепные леса

Исполнитель работ по проведению лесопатологического обследования:

ФИО Филагов А.Ю. Подпись 

Результаты проведения лесопатологического обследования лесных насаждений за сентябрь 2020 г.

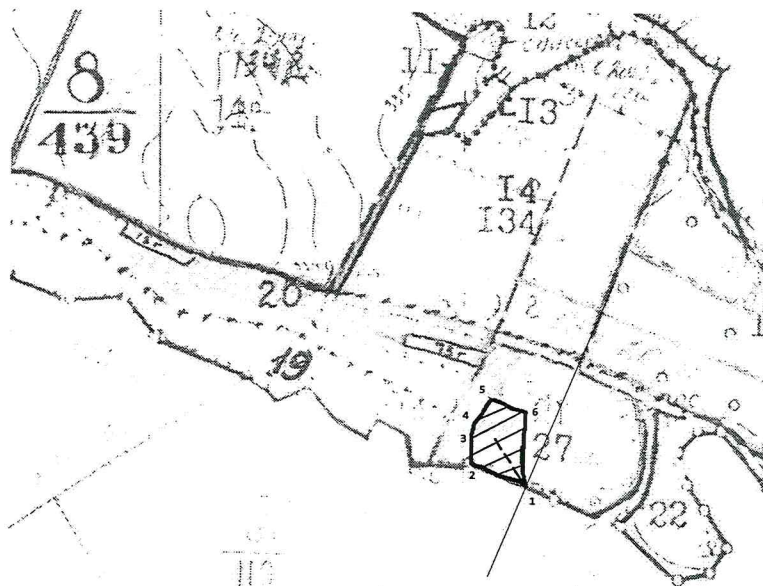
Субъект Российской Федерации Саратовская область Лесничество (лесопарк) Балашовское (месяц)
 Участковое лесничество Балашовское Урочище (лесная дача) -

1	2	3	4	5	6	7	Таксационная характеристика лесного насаждения										17	18	Распределение деревьев по категориям состояния, %										29	30	31	32	Назначенные мероприятия		
							8	9	10	11	12	13	14	15	16	19			20	21	22	23	24	25	26	27	28	33					34		
Номер квартала	Номер выдела	Площадь выдела, га	Целевое назначение лесов	Категория защитных лесов	Номер лесопатологического выдела	Площадь лесопатологического выдела, га	состав	попоя	возраст	средняя высота, м	средний диаметр, см	тип леса	полнота	бонитет	запас, куб. м/га	Число деревьев на пробе, шт.	без признаков ослабления	ослабленные	сильно ослабленные	урыхающие	свежий сухойстой	старый сухойстой	свежий ветровал	старый ветровал	свежий бурелом	старый бурелом	аварийные деревья	Признаки повреждения деревьев	Доля повреждённых деревьев, %	Причина ослабления, повреждёния	Полжежит рубке, %	вид	площадь, га		
58	21	27,0	заш.	150	1	4,6	7СЗБ +Яз +Д	С	56	17	18	Сдгр	0,8	1А	220	64	72	19	3	1	3	2	-	24	25	26	27	28	-	-	-	-	-	-	-

Показатели, не соответствующие таксационному описанию, отмечаются «*»
 Исполнитель работ по проведению лесопатологического обследования:

ФИО Филатов А.Ю. Подпись  Дата составления документа 09.10.2020 Телефон (8-84545) 4-26-77

Абрис участка
Балашовского лесничества, Балашовского участкового лесничества, квартал с88, выдел 21,
площадь 4,6 га
М 1:25000



Условные обозначения:



№ выдела	Ленты (круговой площадки) перечёта						
	№ ленты (площадки)	координаты круговых площадок		длина, м	ширина, м	радиус, м	площадь, га
		широта, °	долгота, °				

Номера точек	Координаты	Румбы линий	Длина, м	Номера точек	Координаты	Румбы линий	Длина, м
1	N51° 36' 12.04" E43° 14' 18.42"	СЗ : 70	175	4	N51° 36' 18.56" E43° 14' 13.19"	СВ : 33	109
2	N51° 36' 13.33" E43° 14' 13.62"	СЗ : 6	90	5	N51° 36' 20.35" E43° 14' 14.28"	ЮВ : 68	150
3	N51° 36' 15.77" E43° 14' 12.87"	СВ : 12	50	6	N51° 36' 19.92" E43° 14' 18.21"	ЮЗ : 2	242

Исполнитель работ по проведению лесопатологического обследования:

Филатов А.Ю.

Подпись

Дата составления документа. 09.10.2020г. Телефон 8(84545) 4-26-77

ВЫПИСКА ИЗ ГОСУДАРСТВЕННОГО ЛЕСНОГО РЕЕСТРА

на « 16 » октября 2020 г.

Орган государственной власти, осуществляющий ведение государственного лесного реестра на территории Саратовской области: **министерство природных ресурсов и экологии Саратовской области в лице первого заместителя министра - начальника управления лесного хозяйства Попова В.Г.**

Правообладатель земель лесного фонда на территории Саратовской области: **министерство природных ресурсов и экологии Саратовской области** (согласно п. 11 Положения о министерстве природных ресурсов и экологии Саратовской области, утвержденного постановлением Правительства Саратовской области от 08 октября 2013 г. № 537-П «Вопросы министерства природных ресурсов и экологии Саратовской области» и п.п. 2 п.1 ст. 83 Лесного кодекса РФ)

Заявитель: Министерство природных ресурсов и экологии Саратовской области (во исполнении пункта 1.7 протокола совещания Департамента лесного хозяйства по Приволжскому федеральному округу, ФБУ «Рослесозащита» №01-05/3678 от 27.12.2016)

Информация по запрашиваемому лесному участку:

Собственность: Российской Федерации

Категория земель: земли лесного фонда

ХАРАКТЕРИСТИКА ЛЕСНОГО УЧАСТКА

Адрес (местоположение) лесного участка: Балашовский район

Лесничество	Балашовское
Общая площадь, га	4,6
Категория лесов	Защитные
Категория защитности лесов	Ценные леса: лесостепные леса
Возможный вид использования	Заготовка древесины

Таксационная характеристика лесного участка:

Участковое лесничество	№ квартала	№ выдела	Площадь, га	Состав	Возраст	Высота	Диаметр	Бонитет	Тип леса	ТУМ	Полнота	Запас, м3/га
по материалам лесоустройства 2002 г.												
Балашовское	сб8	ч21	4,6	Культуры 7СЗБ+Д+Яз	38	17	18	1а	сдтр	В2	0,8	220
Итого			4,6									

Наименование, местонахождение юридического лица /ФИО физического лица/ - **лесопользователя (арендатора) / Документы – договор аренды лесного участка отсутствует.**

(договор аренды лесного участка, постоянное (бессрочное) пользование лесным участком, договор безвозмездного срочного пользования лесным участком, реквизиты договора, срок пользования)

Особые отметки: нет.

Приложение к акту лесопатологического обследования № 013/05 (визуальный способ).

Первый заместитель министра -
начальник управления лесного
хозяйства

Попов В.Г.

ФИО

16.10.2020 Подпись

Дата



Карта-схема расположения и границы лесного участка Саратовская область

(субъект Российской Федерации, муниципальное образование)

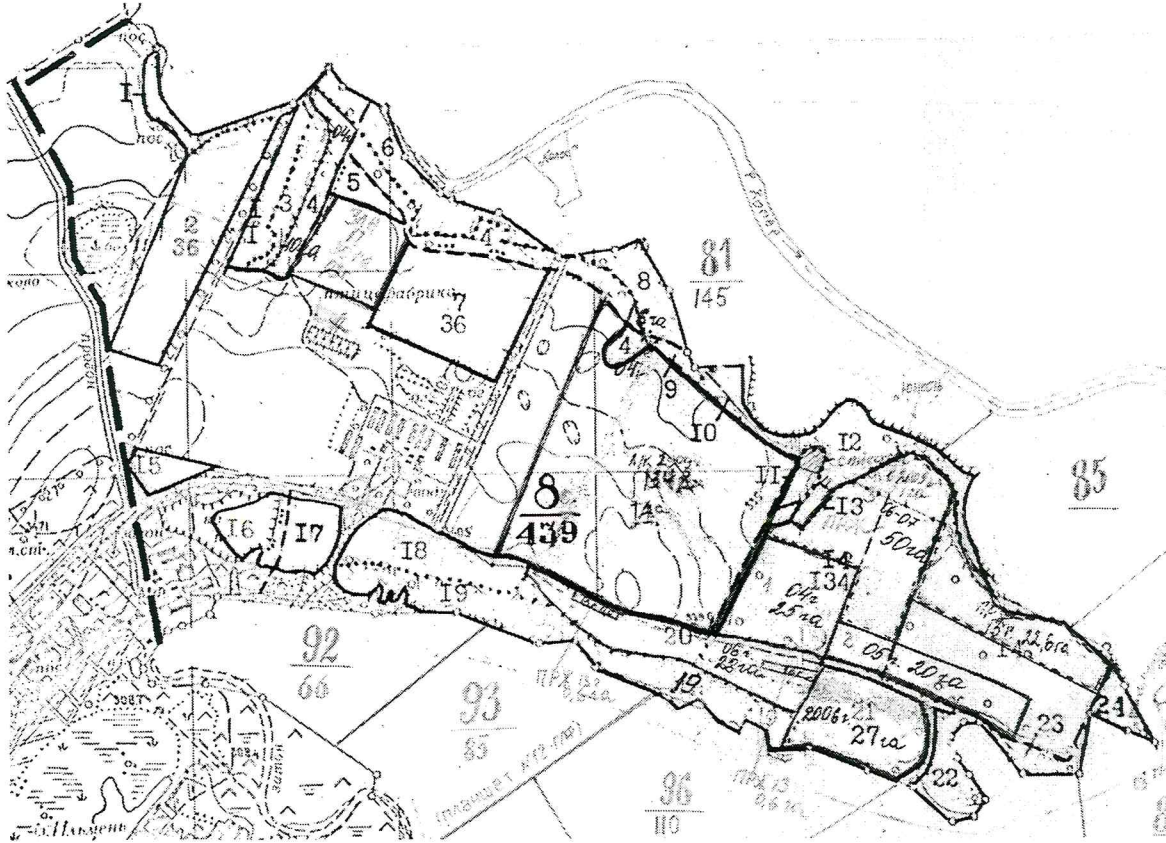
Лесничество (лесопарк) Балашовское

(название)

Участковое лесничество Балашовское, квартал сб 8, выдел 21

(название)

Собственность - Российской Федерации;



Первый заместитель министра -
начальник управления лесного
хозяйства
Попов В.Г.

ФИО

16.10.2020 Подпись

Дата



УТВЕРЖДАЮ:

Первый заместитель министра – начальник
управления лесного хозяйства
министерства природных ресурсов
и экологии Саратовской области

_____ Попов В.Г.

«23» октября 2020 г.

Акт

лесопатологического обследования № 014/05

лесных насаждений Балашовского лесничества (лесопарка)

Саратовской области (субъект Российской Федерации)

Способ лесопатологического обследования: 1. Визуальный

2. Инструментальный

Место проведения

Участковое лесничество	Урочище (дача)	Квартал (кварталы)	Выдел (выделы)	Площадь, га
Балашовское	-	сб8	21 (л.п.2)	27,0 (1,6)

Лесопатологическое обследование проведено на общей площади 1,6 га.

1. Визуальное лесопатологическое обследование кв. сб8 выд. 21, л/п 2

Наземное

Дистанционное

1.1. На площади 1,6 га фактическая таксационная характеристика лесного насаждения соответствует (не соответствует) таксационному описанию (нужное подчеркнуть). Причины несоответствия давность лесоустройства

Список участков с выявленными несоответствиями приведён в приложении № 1 к настоящему Акту.

1.2. Лесные насаждения с нарушенной и утраченной устойчивостью выявлены на площади ___ га:

Участковое лесничество	Урочище (дача)	Площадь, га		Причина ослабления (гибели)
		с нарушенной устойчивостью	с утраченной устойчивостью	
Итого				

Состояние обследованных лесных насаждений приведено в приложениях 1.1-1.4 к Акту в зависимости от метода проведения ЛПО.

1.3. В обследованных лесных участках прогнозируется:

Прогноз	Площадь, га
Ослабление лесных насаждений	
Усыхание лесных насаждений различной степени	
Развитие очагов вредных организмов	

1.4. Обнаружено загрязнение лесного участка отходами и выбросами: промышленными
бытовыми

Вид загрязнения	Размеры загрязнения			Объём, кубм	Площадь загрязнения, га
	длина, м	ширина, м	высота, м		

ЗАКЛЮЧЕНИЕ

Оценка текущего санитарного и лесопатологического состояния лесных насаждений, назначенные профилактические мероприятия по защите лесов, агитационные мероприятия:

Квартал сб8 выдел 21, л/п выдел 2. Средневзвешенная категория состояния насаждений на площади 1,6 га составляет 1,50 – насаждение здоровое. Назначение мероприятий не требуется.

Дата проведения обследования: 24.09.2020г.

Исполнитель работ по проведению лесопатологического обследования:

ФИО Филатов А.Ю. Подпись 

Ведомость лесных участков с выявленными несоответствиями таксационным описаниям

Источник данных	Год проведения лесосурейства	Номер квартала	Номер выдела	Площадь выдела, га	Целевое назначение лесов	Категория защитных лесов	Номер лесопатологического выдела	Площадь лесопатологического выдела, га	Таксационная характеристика										Заложено пробных площадей				
									состав	попуда	возраст, лет	средняя высота, м	средний диаметр, см	тип леса	тип условий местопрорастания	полнота	бонитет	запас, куб.м/га	количество, шт.	общая площадь, га			
ТО	2002	с68	21	27,0	Защ.	150	2	1,6	7СЗБ+Яз+Д	С	38	17	18	Сдтр	В2	0,8	1А	220					
Ф	2020	с68	21	27,0	Защ.	150	2	1,6	7СЗБ+Яз+Д	С	56	17	18	Сдтр	В2	0,8	1А	220					

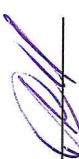
Примечание:

ТО – таксационные описания

Ф - фактическая характеристика лесного насаждения

150 – лесостепные леса

Исполнитель работ по проведению лесопатологического обследования:



ФИО Филатов А.Ю. Подпись _____

Результаты проведения лесопатологического обследования лесных насаждений за сентябрь 2020 г.
(месяц)

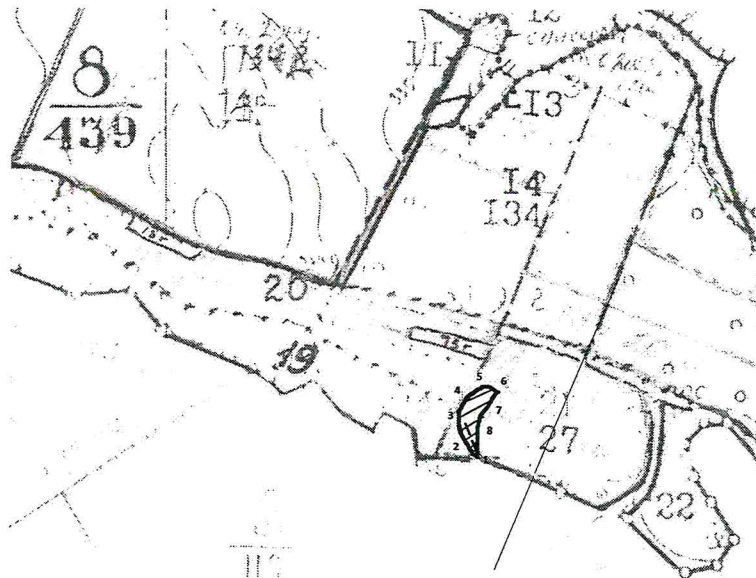
Субъект Российской Федерации Саратовская область Лесничество (лесопарк) Балашовское
Участковое лесничество Балашовское Урочище (лесная дача) -

Номер квартала	Номер выдела	Площадь выдела, га	Целевое назначение лесов	Категория защитных лесов	Номер лесопатологического выдела	Площадь лесопатологического выдела, га	Таксационная характеристика лесного насаждения										Число деревьев на пробе, шт.	без признаков ослабления	Распределение деревьев по категориям состояния, %										Признаки повреждения деревьев	Доля поврежденных деревьев, %	Причина ослабления, повреждения	Поджиг рубок, %	Назначены мероприятия	
							состав	попоя	возраст	средняя высота, м	средний диаметр, см	тип леса	плотота	бонитет	запас, куб. м/га	ослабленные			сильно ослабленные	усыхающие	свежий сухостой	старый сухостой	свежий ветровал	старый ветровал	свежий бурелом	старый бурелом	аварийные деревья	вид					площадь, га	
1	2	27,0	защ.	150	2	1,6	7	8	9	10	11	12	13	14	15	16	17	18	19	20	21	22	23	24	25	26	27	28	29	30	31	32	33	34
58	21							7СЗБ +Яз +Д	С	56	17	18	Сдтр	0,8	1А	220	59	68	24	3	-	3	2	-	-	-	-	-	-	-	-	-	-	-

Показатели, не соответствующие таксационному описанию, отмечаются «*»
Исполнитель работ по проведению лесопатологического обследования:

ФИО Филагов А.Ю. Подпись  Дата составления документа 09.10.2020 Телефон (8-84545) 4-26-77

Абрис участка
Балашовского лесничества, Балашовского участкового лесничества, квартал сб8, выдел 21,
площадь 1,6 га
М 1:25000



Условные обозначения:

- граница выдела
 обследуемый участок
- непровешенная ходовая линия

№ выдела	Ленты (круговой площадки) перечёта						
	№ ленты (площадки)	координаты круговых площадок		длина, м	ширина, м	радиус, м	площадь, га
		широта, °	долгота, °				

Номера точек	Координаты	Румбы линий	Длина, м	Номера точек	Координаты	Румбы линий	Длина, м
1	N51° 36' 13.33" E43° 14' 13.62"	СЗ : 38	100	5	N51° 36' 21.31" E43° 14' 11.90"	ЮВ : 61	60
2	N51° 36' 15.55" E43° 14' 11.63"	СЗ : 5	80	6	N51° 36' 20.35" E43° 14' 14.28"	ЮЗ : 33	109
3	N51° 36' 17.25" E43° 14' 10.01"	СВ : 23	79	7	N51° 36' 18.56" E43° 14' 13.19"	ЮЗ : 12	50
4	N51° 36' 19.78" E43° 14' 09.98"	СВ : 55	60	8	N51° 36' 15.77" E43° 14' 12.87"	ЮВ : 6	90

Исполнитель работ по проведению лесопатологического обследования:

Филатов А.Ю.

Подпись

Дата составления документа 09.10.2020 Телефон 8(84545) 4-26-77

ВЫПИСКА ИЗ ГОСУДАРСТВЕННОГО ЛЕСНОГО РЕЕСТРА

на «16» октября 2020 г.

Орган государственной власти, осуществляющий ведение государственного лесного реестра на территории Саратовской области: **министерство природных ресурсов и экологии Саратовской области в лице первого заместителя министра - начальника управления лесного хозяйства Попова В.Г.**

Правообладатель земель лесного фонда на территории Саратовской области: **министерство природных ресурсов и экологии Саратовской области** (согласно п. 11 Положения о министерстве природных ресурсов и экологии Саратовской области, утвержденного постановлением Правительства Саратовской области от 08 октября 2013 г. № 537-П «Вопросы министерства природных ресурсов и экологии Саратовской области» и п.п. 2 п.1 ст. 83 Лесного кодекса РФ)

Заявитель: Министерство природных ресурсов и экологии Саратовской области (во исполнении пункта 1.7 протокола совещания Департамента лесного хозяйства по Приволжскому федеральному округу, ФБУ «Рослесозащита» №01-05/3678 от 27.12.2016)

Информация по запрашиваемому лесному участку:

Собственность: Российской Федерации

Категория земель: земли лесного фонда

ХАРАКТЕРИСТИКА ЛЕСНОГО УЧАСТКА

Адрес (местоположение) лесного участка: Балашовский район

Лесничество	Балашовское
Общая площадь, га	1,6
Категория лесов	Защитные
Категория защитности лесов	Ценные леса: лесостепные леса
Возможный вид использования	Заготовка древесины

Таксационная характеристика лесного участка:

Участковое лесничество	№ квартала	№ выдела	Площадь, га	Состав	Возраст	Высота	Диаметр	Бонитет	Тип леса	ТУМ	Полнота	Запас, м3/га
по материалам лесоустройства 2002 г.												
Балашовское	сб8	ч21	1,6	Культуры 7СЗБ+Д+Яз	38	17	18	1а	сдгр	В2	0,8	220
Итого			1,6									

Наименование, местонахождение юридического лица /ФИО физического лица/ - **лесопользователя (арендатора) / Документы – договор аренды лесного участка отсутствует.**

(договор аренды лесного участка, постоянное (бессрочное) пользование лесным участком, договор безвозмездного срочного пользования лесным участком, реквизиты договора, срок пользования)

Особоые отметки: нет.

Приложение к акту лесопатологического обследования № 014/05 (визуальный способ).

Первый заместитель министра -
начальник управления лесного
хозяйства

Попов В.Г.

ФИО

16.10.2020 Подпись

Дата



Карта-схема расположения и границы лесного участка Саратовская область

(субъект Российской Федерации, муниципальное образование)

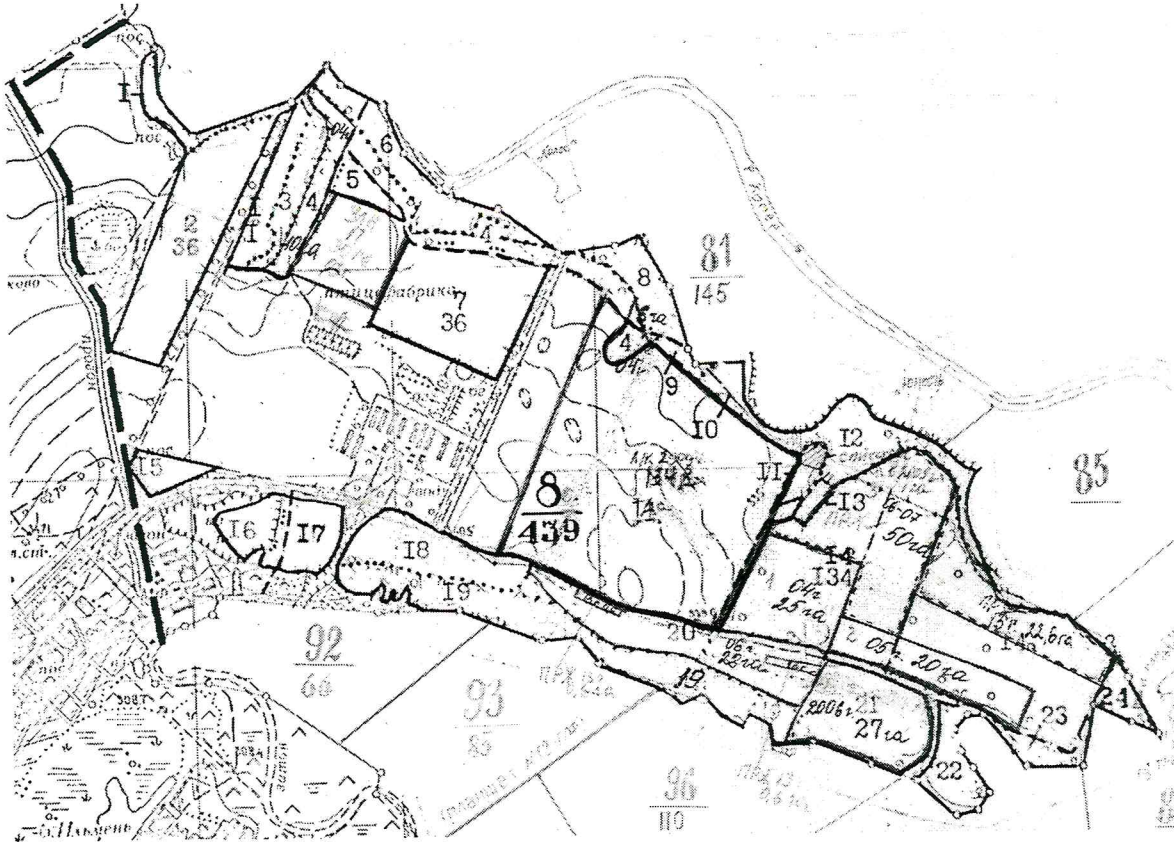
Лесничество (лесопарк) **Балашовское**

(название)

Участковое лесничество **Балашовское**, квартал сб 8, выдел 21

(название)

Собственность - Российской Федерации;



Первый заместитель министра -
начальник управления лесного
хозяйства
Попов В.Г.

ФИО

16.10.2020

Дата

Подпись

МП



УТВЕРЖДАЮ:

Первый заместитель министра – начальник
управления лесного хозяйства
министерства природных ресурсов
и экологии Саратовской области

Попов В.Г.

«23» октября 2020 г.

АКТ

лесопатологического обследования № 015/05

лесных насаждений Балашовского лесничества (лесопарка)

Саратовской области (субъект Российской Федерации)

Способ лесопатологического обследования: 1. Визуальный

2. Инструментальный

Место проведения

Участковое лесничество	Урочище (дача)	Квартал (кварталы)	Выдел (выделы)	Площадь, га
Падовское	-	49	30 (л.п.1)	4,0 (3,0)
Падовское	-	сб11	1 (л.п.1)	39,0 (3,2)

Лесопатологическое обследование проведено на общей площади 6,2 га.

1. Визуальное лесопатологическое обследование кв. 49 выд. 30, л/п 1; сб11, выд. 1, л/п 1

Наземное

Дистанционное

1.1. На площади 6,2 га фактическая таксационная характеристика лесного насаждения соответствует (не соответствует) таксационному описанию (нужное подчеркнуть). Причины несоответствия давность лесоустройства

Список участков с выявленными несоответствиями приведён в приложении № 1 к настоящему Акту.

1.2. Лесные насаждения с нарушенной и утраченной устойчивостью выявлены на площади 6,2 га:

Участковое лесничество	Урочище (дача)	Площадь, га		Причина ослабления (гибели)
		с нарушенной устойчивостью	с утраченной устойчивостью	
Падовское		3,0		810, 630, 872
Падовское		3,2		872, 810
Итого		6,2		

Состояние обследованных лесных насаждений приведено в приложениях 1.1-1.4 к Акту в зависимости от метода проведения ЛПО.

1.3. В обследованных лесных участках прогнозируется:

Прогноз	Площадь, га
Ослабление лесных насаждений	3,2
Усыхание лесных насаждений различной степени	3,0
Развитие очагов вредных организмов	

1.4. Обнаружено загрязнение лесного участка отходами и выбросами: промышленными
бытовыми

Вид загрязнения	Размеры загрязнения			Объём, кубм	Площадь загрязнения, га
	длина, м	ширина, м	высота, м		

ЗАКЛЮЧЕНИЕ

Оценка текущего санитарного и лесопатологического состояния лесных насаждений, назначенные профилактические мероприятия по защите лесов, агитационные мероприятия:

Квартал 49 выдел 30, л/п выдел 1. Средневзвешенная категория состояния насаждений на площади 3,0 га составляет 3,81 – насаждение усыхающее. Рекомендуются проведение ЛПО инструментальным способом на всей площади л/п выдела – 3,0 га.

Квартал сб11 выдел 1, л/п выдел 1. Средневзвешенная категория состояния насаждений на площади 3,2 га составляет 2,69 – насаждение сильно ослабленное. Рекомендуются проведение ЛПО инструментальным способом на всей площади л/п выдела – 3,2 га.

Исполнитель работ по проведению лесопатологического обследования:

ФИО Филатов А.Ю. Подпись 

Дата проведения обследования: 04.09.2020г.

Ведомость лесных участков с выявленными несоответствиями таксационным описаниям

Источник данных	Год проведения лесосурьейства	Номер квартала	Номер выдела	Площадь выдела, га	Целевое назначение лесов	Категория защитных лесов	Номер лесопатологического выдела	Площадь лесопатологического выдела, га	Таксационная характеристика										Заложено пробных площадей					
									состав	порода	возраст, лет	средняя высота, м	средний диаметр, см	тип леса	тип условий местопрорастания	плотота	бонитет	запас, куб.м/га	количество, шт.	общая площадь, га				
ТО	1994	49	30	4,0	Защ.	150	1	3,0	10С	С	45	15	16	Сзлр	В1	0,8	2	180						
Ф	2020	49	30	4,0	Защ.	150	1	3,0	10С	С	71	15	16	Сзлр	В1	0,8	2	180						
ТО	2002	сб11	1	39,0	Защ.	150	1	3,2	10С	С	41	18	18	Сд	С2	0,9	1А	270						
Ф	2020	сб11	1	39,0	Защ.	150	1	3,2	10С	С	59	18	18	Сд	С2	0,9	1А	270						

Примечание:

ТО – таксационные описания

Ф - фактическая характеристика лесного насаждения

150 – лесостепные леса

Исполнитель работ по проведению лесопатологического обследования:

ФИО Филагов А.Ю. Подпись 

Результаты проведения лесопатологического обследования лесных насаждений за сентябрь 2020 г.

(месяц)

Субъект Российской Федерации Саратовская область
Участковое лесничество Падовское

Лесничество (лесопарк) Балашовское
Урочище (лесная дача) -

Номер квартала	Номер выдела	Площадь выдела, га	Целевое назначение лесов	Категория защитных лесов	Номер лесопатологического выдела	Площадь лесопатологического выдела, га	Таксационная характеристика лесного насаждения										Число деревьев на пробе, шт.	Распределение деревьев по категориям состояния, %										Признаки повреждения деревьев	Доля повреждённых деревьев, %	Причина ослабления, повреждения	Подлежит рубке, %	Назначенные мероприятия		
							состав	порода	возраст	средняя высота, м	средний диаметр, см	тип леса	полнота	бонитет	запас, куб. м/га	без признаков ослабления		ослабленные	сильно ослабленные	усыхающие	свежий сухостой	старый сухостой	свежий ветровал	старый ветровал	свежий бурелом	старый бурелом	аварийные деревья					101, 102, 103, 104, 112, 113, 114, 311, 312	101, 102, 103, 104, 112, 113, 114, 311	33
9	30	4,0	защ.	150	1	3,0	7	8	9	10	11	12	13	14	15	16	17	18	19	20	21	22	23	24	25	26	27	28	29	30	31	32	33	34
									С	71	15	16	Сзлр	0,8	2	180	89	11	12	10	19	34	14	-	-	-	-	-	89	810, 630, 872	-	370	3,0	
11	1	39,0	защ.	150	1	3,2	7	8	9	10	11	12	13	14	15	16	17	18	19	20	21	22	23	24	25	26	27	28	29	30	31	32	33	34
									С	59	18	18	Сд	0,9	1А	270	46	20	35	13	20	6	6	-	-	-	-	-	54	872, 810	-	370	3,2	

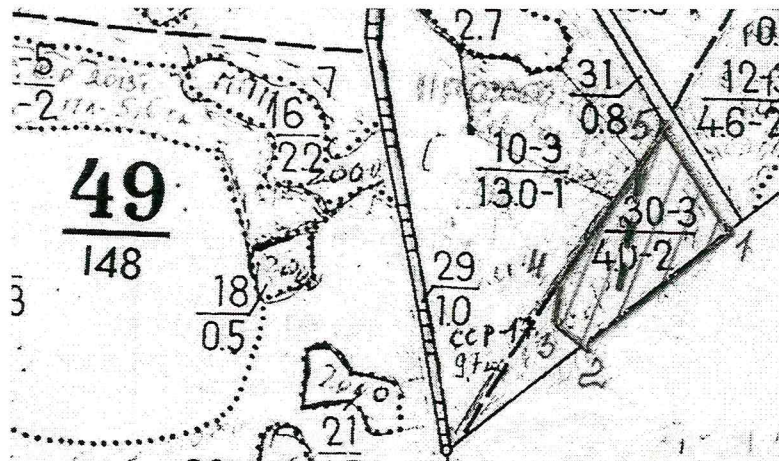
Показатели, не соответствующие таксационному описанию, отмечаются «*»
Исполнитель работ по проведению лесопатологического обследования:

ФИО Филагов А.Ю. Подпись 

Дата составления документа 09.10.2020 Телефон (8-84545) 4-26-77

**Абрис участка
Балашовского лесничества, Падовского участкового лесничества, квартал 49, выдел 30,
площадь 3,0 га**

М 1:10000



Условные обозначения:

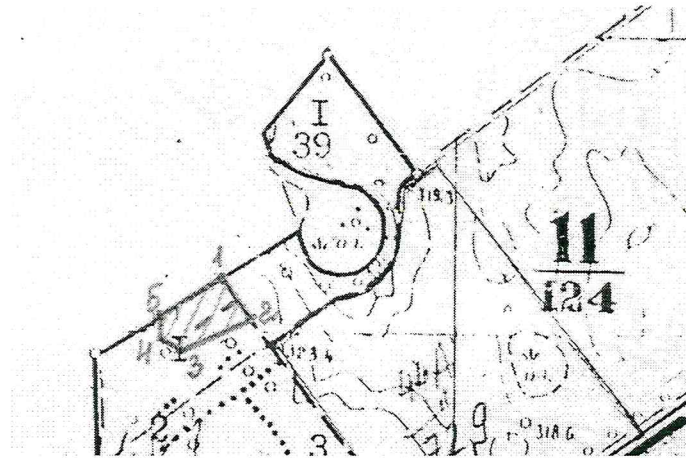
- граница выдела
 обследуемый участок
- непрошенная ходовая линия

№ выдела	Ленты (круговой площадки) перечёта						
	№ ленты (площадки)	координаты круговых площадок		длина, м	ширина, м	радиус, м	площадь, га
		широта, °	долгота, °				

Номера точек	Координаты	Румбы линий	Длина, м	Номера точек	Координаты	Румбы линий	Длина, м
1	N51° 40' 18.57" E43° 14' 21.23"	ЮЗ : 51	240	4	N51° 40' 15.22" E43° 14' 07.43"	СВ : 33	260
2	N51° 40' 13.64" E43° 14' 09.66"	СЗ : 70	50	5	N51° 40' 23.14" E43° 14' 16.94"	ЮВ : 32	160
3	N51° 40' 13.83" E43° 14' 07.03"	С : 0	50				

**Абрис участка
Балашовского лесничества, Падовского участкового лесничества, квартал сб11, выдел 1,
площадь 3,2 га**

М 1:25000



Условные обозначения:

- граница выдела
 обследуемый участок
- непрошенная ходовая линия

№ выдела	Ленты (круговой площадки) перечёта						
	№ ленты (площадки)	координаты круговых площадок		длина, м	ширина, м	радиус, м	площадь, га
		широта, °	долгота, °				

Номера точек	Координаты	Румбы линий	Длина, м	Номера точек	Координаты	Румбы линий	Длина, м
1	N51° 40' 18.57" E43° 14' 21.23"	ЮВ : 32	146	4	N51° 40' 11.42" E43° 14' 10.25"	СЗ 64	60
2	N51° 40' 15.00" E43° 14' 25.34"	ЮЗ : 60	268	5	N51° 40' 13.64" E43° 14' 09.66"	СВ : 51	240
3	N51° 40' 10.56" E43° 14' 12.91"	СЗ : 38	50				

Исполнитель работ по проведению лесопатологического обследования:

Филатов А.Ю.

Подпись

Дата составления документа . 09.10.2020 Телефон 8(84545) 4-26-77

ВЫПИСКА ИЗ ГОСУДАРСТВЕННОГО ЛЕСНОГО РЕЕСТРА

на «16» октября 2020 г.

Орган государственной власти, осуществляющий ведение государственного лесного реестра на территории Саратовской области: **министерство природных ресурсов и экологии Саратовской области в лице первого заместителя министра-начальника управления лесного хозяйства Попов В.Г.**

Правообладатель земель лесного фонда на территории Саратовской области: **министерство природных ресурсов и экологии Саратовской области** (согласно п. 11 Положения о министерстве природных ресурсов и экологии Саратовской области, утвержденного постановлением Правительства Саратовской области от 08 октября 2013 г. № 537-П «Вопросы министерства природных ресурсов и экологии Саратовской области» и п.п. 2 п.1 ст. 83 Лесного кодекса РФ)

Заявитель: Министерство природных ресурсов и экологии Саратовской области (во исполнении пункта 1.7 протокола совещания Департамента лесного хозяйства по Приволжскому федеральному округу, ФБУ «Рослесозащита» №01-05/3678 от 27.12.2016)

Информация по запрашиваемому лесному участку:

Собственность: Российской Федерации

Категория земель: земли лесного фонда

ХАРАКТЕРИСТИКА ЛЕСНОГО УЧАСТКА

Адрес (местоположение) лесного участка: Балашовский район

Лесничество	Балашовское
Общая площадь, га	6,2
Категория лесов	Защитные
Категория защитности лесов	Ценные леса: лесостепные леса
Возможный вид использования	Заготовка древесины

Таксационная характеристика лесного участка:

Участковое лесничество	№ квартала	№ выдела	Площадь, га	Состав	Возраст	Высота	Диаметр	Бонитет	Тип леса	ТУМ	Полнога	Запас, м3/га
по материалам лесоустройства 1994 г												
Падовское	49	ч30	3,0	Культуры 10С	45	15	16	2	сзлр	В1	0,8	180
по материалам лесоустройства 2002 г												
Падовское	сб11	ч1	3,2	Культуры 10С	41	18	18	1а	сд	С2	0,9	270
Итого			6,2									

Наименование, местонахождение юридического лица /ФИО физического лица/ - **лесопользователя (арендатора) / Документы – договор аренды лесного участка отсутствует.**

(договор аренды лесного участка, постоянное (бессрочное) пользование лесным участком, договор безвозмездного срочного пользования лесным участком, реквизиты договора, срок пользования)

Особые отметки: нет.

Приложение к акту лесопатологического обследования № 015/05 (визуальный способ).

Первый заместитель министр -
начальник управления лесного
хозяйства
Попов В.Г.

ФИО

Дата

16.10.2020 Подпись



Карта-схема расположения и границы лесного участка Саратовская область

(субъект Российской Федерации, муниципальное образование)

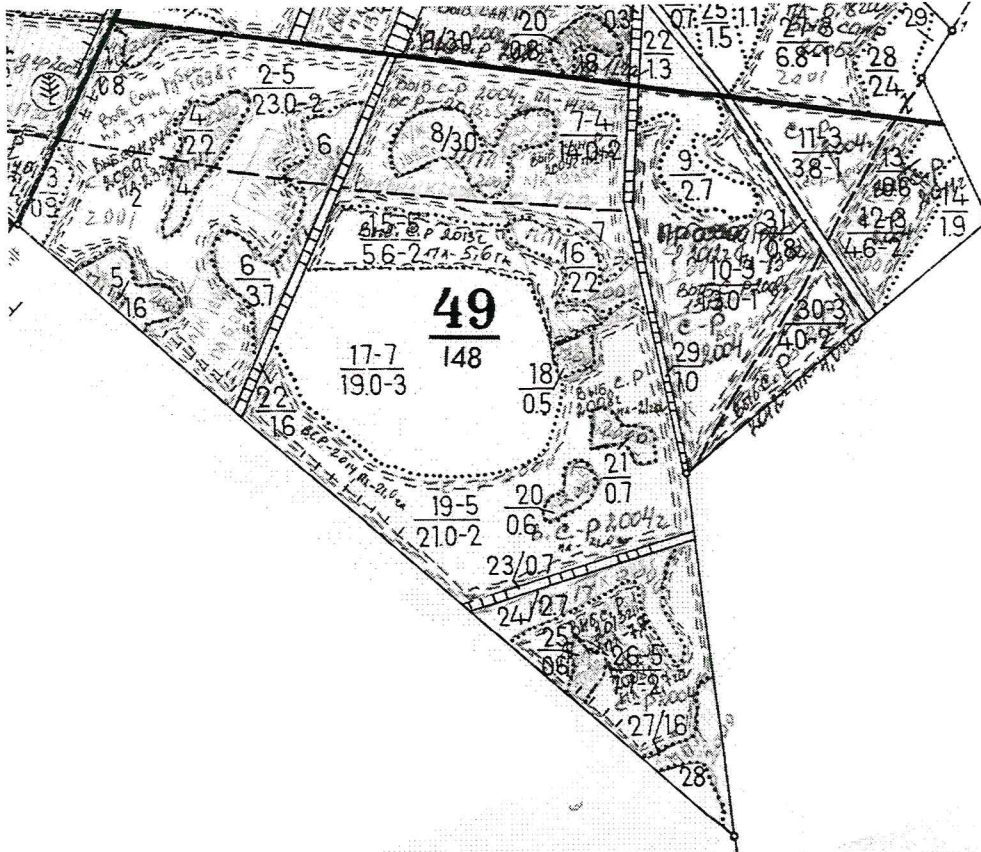
Лесничество (лесопарк) **Балашовское**

(название)

Участковое лесничество **Падовское**, квартал 49

(название)

Собственность - Российской Федерации;



Первый заместитель министра -
начальник управления лесного
хозяйства
Попов В.Г.

ФИО

16.10.2020 Подпись

Дата



МП

Карта-схема расположения и границы лесного участка

Саратовская область

(субъект Российской Федерации, муниципальное образование)

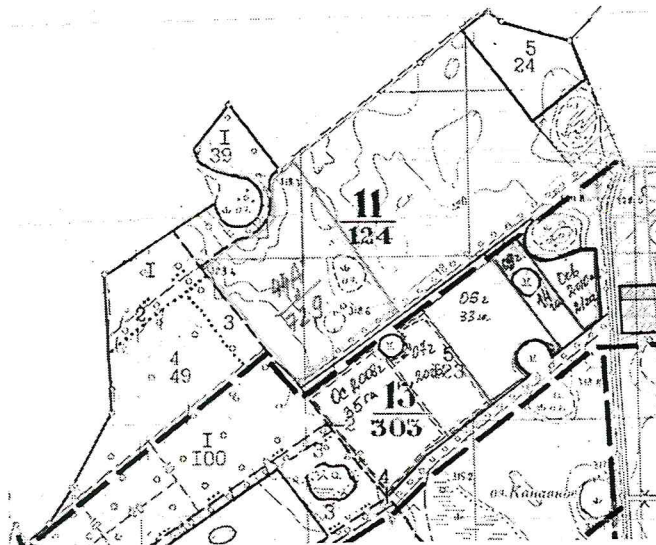
Лесничество (лесопарк) Балашовское

(название)

Участковое лесничество Падовское, квартал сб11, выдел 1

(название)

Собственность - Российской Федерации;



Первый заместитель министра -
начальник управления лесного
хозяйства

Попов В.Г.

ФИО

16.10.2020

Дата

Подпись



МП