

УТВЕРЖДАЮ:

Первый заместитель министра – начальник
управления лесного хозяйства
министерства природных ресурсов
и экологии Саратовской области

Попов В.Г.

« 06 » сентября 2021 г.

Акт
лесопатологического обследования № 024/05

лесных насаждений Балашовского лесничества

Саратовской области (субъект Российской Федерации)

Способ лесопатологического обследования: 1. Визуальный

2. Инструментальный

Место проведения

Участковое лесничество	Урочище (дача)	Квартал	Выдел	Площадь выдела, га	Лесопатологический выдел	Площадь лесопатологического выдела, га
Падовское	-	65	11	24	1	0,5

Лесопатологическое обследование проведено на общей площади 0,5 га.

Кадастровый номер участка: _____
(для участков, предоставленных в постоянное (бессрочное пользование)
аренду)

Документ о праве пользования:

(тип документа о праве пользования, дата, номер, вид разрешенного пользования лесов)

1. Визуальное (рекогносцировочное) лесопатологическое обследование

Наземное

Дистанционное

1.1. На площади 0,5 га фактическая таксационная характеристика лесного насаждения соответствует (не соответствует) таксационному описанию (нужное подчеркнуть). Причины несоответствия давность лесоустройства (лесоустройство 1994 года)

Ведомость участков с выявленными несоответствиями приведён в приложении № 1 к Акту.

1.2. Лесные насаждения с нарушенной и утраченной устойчивостью выявлены на площади _ га:

Участковое лесничество	Урочище (дача)	Квартал	Выдел	Площадь (га) насаждений		Причина ослабления (гибели)
				с нарушенной устойчивостью	с утраченной устойчивостью	
1	2	3	4	5	6	7
Итого						

Состояние обследованных лесных насаждений приведено в приложениях 1.1-1.4 к Акту в зависимости от метода проведения ЛПО.

1.3. В обследованных лесных участках прогнозируется:

Прогноз	Площадь, га
1	2
Ослабление лесных насаждений	
Усыхание лесных насаждений различной степени	
Развитие очагов вредных организмов	

1.4. Обнаружено загрязнение лесного участка отходами и выбросами: **промышленными**
бытовыми

Вид загрязнения	Размеры загрязнения			Объём, кубм	Площадь загрязнения, га
	длина, м	ширина, м	высота, м		
1	2	3	4	5	6

ЗАКЛЮЧЕНИЕ

Оценка текущего санитарного и лесопатологического состояния лесных насаждений, назначенные профилактические мероприятия по защите лесов, заключение о необходимости проведения инструментального ЛПО: Насаждение в хорошем состоянии, санитарных мероприятий не требуется, возможно дальнейшее наблюдение.

Участковое лесничество	Урочище (дача)	Квартал	Выдел	Площадь выдела, га	Лесопатологический выдел	Площадь лесопатологического выдела, га	Вид мероприятия	Рекомендуемый срок проведения мероприятий
1	2	3	4	5	6	7	8	9
Падовское	-	65	11	24,0	1	0,5	-	-

Дата проведения обследования _____ 12.08.2021 г. _____

Исполнитель работ по проведению лесопатологического обследования:

Фамилия, имя, отчество Володченко Анастасия Павловна

Организация Балашовское лесничество

Должность инженер по лесовосстановлению Подпись  Телефон (884545)-4-26-77

Ведомость лесных участков с выявленными несоответствиями таксационным описаниям

Субъект Российской Федерации Саратовская область Лесничество Балашовское
 Участковое лесничество Падовское Урочище (лесная дача) _____

Год проведения лесосурейства	Номер квартала	Номер выдела	Площадь выдела, га	Целевое назначение лесов	Категория защитных лесов	ОЗУ	Источник данных	Номер лесопатологического выдела	Площадь лесопатологического выдела, га	Таксационная характеристика										Заложено пробных площадей		
										состав	порода	возраст, лет	средняя высота, м	средний диаметр, см	тип леса	полнота	бонитет	запас, куб.м/га	количество, шт.	общая площадь, га		
1	2	3	4	5	6	7	8	9	10	11	12	13	14	15	16	17	18	19	20	21		
1994	65	11	24,0	1	150	-	ТО			10С	С	90	24	28	Сзлр	0,8	2	360				
2021	65	11	24,0	1	150	-	Ф	1	0,5	10С	С	117	24	28	Сзлр	0,8	2	360	1	0,1		

Примечание:

ТО – таксационные описания

Ф - фактическая характеристика лесного насаждения

150 – Лесостепные леса

Исполнитель работ по проведению лесопатологического обследования:

ФИО Володченко А.П. Подпись 

Приложение № 1.1
к Акту лесопатологического обследования

Результаты проведения лесопатологического обследования лесных насаждений за август 2021 г.
(месяц)

Субъект Российской Федерации Саратовская область Лесничество (лесопарк) Балашовское
Участковое лесничество Падовское Урочище (лесная дача) -

Номер квартала	Номер выдела	Площадь выдела, га	Целевое назначение лесов	Категория защитных лесов	ОЗУ	Номер лесопатологического выдела	Площадь лесопатологического выдела, га	Таксационная характеристика лесного насаждения										Число деревьев на временной пробной площади, шт.	Распределение деревьев по категориям состояния, % от запаса										Назначение мероприятий						
								состав	порода	возраст	средняя высота, м	средний диаметр, см	тип леса	полнота	бонитет	запас, куб. м/га	без признаков ослабления		ослабленные		сильно ослабленные		усыхающие		свежий сухой		свежий ветровал			свежий бурелом		старый сухой		старый ветровал	
1	2	3	4	5	6	7	8	9	10	11	12	13	14	15	16	17	18	19	20	21	22	23	24	25	26	27	28	29	30	31	32	33	34	35	36
65	11	24,0	1	150	-	1	0,5	10С	С	117	24	28	Сзпр	0,8	2	360	18	52	-	47	-	1	-	-	-	-	-	-	-	-	-	-	-	-	-

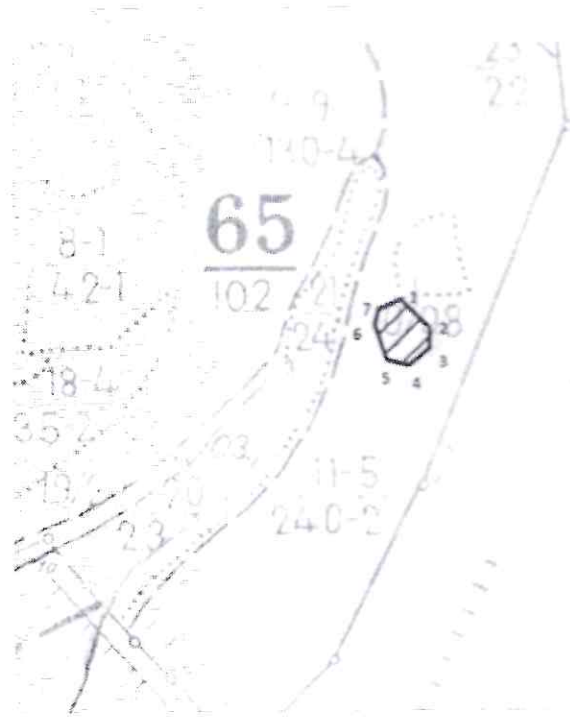
Условные обозначения: Н – деревья не подлежащие рубке; Р – деревья подлежащие рубке.

Исполнитель работ по проведению лесопатологического обследования:




ФИО Володченко А.П. Подпись ВЛ

Дата составления документа 31.08.2021г.

Абрис участка
Балашовского лесничества, Падовского участкового лесничества, квартал 65, часть выдела
11, площадь 0,5 га
М 1:10000




Условные обозначения:

-  обследуемый участок
-  граница выдела
-  пробная площадь

№ выдела	Ленты (круговой площадки) перечёта						
	№ ленты (площадки)	координаты круговых площадок		длина, м	ширина, м	радиус, м	площадь, га
		широта, °	долгота, °				
11	1			50	20		0,1

Номера точек	Координаты	Румбы линий	Длина, м	Номера точек	Координаты	Румбы линий	Длина, м
1	51°39'35.92"; 43°13'49.51"	ЮВ:47	50				
2	51°39'32.23"; 43°13'51.78"	ЮВ:06	30				
3	51°39'34.26"; 43°13'51.97"	ЮЗ:50	40				
4	51°39'33.61"; 43°13'50.97"	СЗ:77	30				
5	51°39'33.71"; 43°13'49.13"	СЗ:20	50				
6	51°39'34.87"; 43°13'48.22"	СВ:08	20				
7	51°39'35.34"; 43°13'48.52"	СВ:65	35				

Исполнитель работ по проведению лесопатологического обследования: Володченко А.П.

Подпись 

Дата составления документа 31.08.2012

Телефон 8(84545) 4-26-77