

УТВЕРЖДАЮ:

Первый заместитель министра –
начальник управления лесного
хозяйства министерства
природных ресурсов и экологии
Саратовской области


_____ Попов В.Г.

« 11 » августа 2021 г.

Акт
лесопатологического обследования № 005/06

лесных насаждений Балтайское (лесничество)

Саратовская область (субъект Российской Федерации)

Способ лесопатологического обследования: 1. Визуальный

2. Инструментальный

Место проведения:

Участковое лесничество	Урочище (дача)	Квартал	Выдел	Площадь выдела, га	Лесопатологический выдел	Площадь лесопатологического выдела, га
Барнуковское	-	89	10	35,0	1	3,1

Лесопатологическое обследование проведено на общей площади 3,1 га.

Кадастровый номер участка: _____

пользование, аренду)

(для участков, предоставленных в постоянное (бессрочное)

Документ о праве пользования:

(тип документа о праве пользования, дата, номер, вид разрешенного использования лесов)

2. Инструментальное (детальное) обследование лесных насаждений.

2.1. Лесничество Балтайское

Участковое лесничество Барнуковское

Урочище (дача) _____ - _____ Квартал 89 Выдел 10

Лесопатологический выдел 1

Наличие ограничений или особенностей участка, влияющих на назначение СОМ:

_____ (отметка о наличии ООПТ, ОЗУ, водоохранной зоны, радиоактивного загрязнения лесов, угрозы возникновения очагов вредных организмов или пожарной опасности в лесах).

2.2. Фактическая таксационная характеристика лесного насаждения соответствует (не соответствует) таксационному описанию (нужное подчеркнуть).

Причины несоответствия:

Длительный период после лесоустройства (26 лет)

Ведомость участков с выявленными несоответствиями таксационным описаниям приведена в приложении 1 к Акту.

2.3. Состояние насаждений:

с нарушенной устойчивостью (средневзвешенная категория состояния $\geq 1,51 - \leq 4,50$)

с утраченной устойчивостью (средневзвешенная категория состояния $\geq 4,51$)

устойчивое (средневзвешенная категория состояния $< 1,50$)

2.4. Причины ослабления, повреждения, средневзвешенная категория состояния насаждения:

Устойчивый низовой пожар 4-10 летней давности высокой интенсивности (868),

СКС – 5,0.

2.4.1. Заселено (отработано) стволовыми вредителями:

Вид вредителя	Порода	Встречаемость заселённых деревьев, % от запаса породы	Встречаемость отработанных деревьев, % от запаса породы	Степень заселения лесного насаждения (слабая, средняя, сильная)
1	2	3	4	5

2.4.2. Повреждено огнем:

Вид пожара	Порода	Состояние корневых лап		Состояние корневой шейки		Высушивание луба		Обугленность древесины более 1/3 высоты ствола	
		процент повреждённых огнём корней	процент деревьев с данным повреждением	Обугленность древесины корневой шейки по окружности (1/4; 2/4; 3/4; более 3/4)	процент деревьев с данным повреждением	по окружности (1/4; 2/4; 3/4; более 3/4)	процент деревьев с данным повреждением	по окружности ствола (менее 1/2; более 1/2)	процент деревьев с данным повреждением
1	2	3	4	5	6	7	8	9	10
Устойчивый низовой пожар 4-10 летней давности высокой интенсивности (868)	Д					Более 3/4	100		

2.4.3. Поражено болезнями:

Болезнь / возбудитель	Порода	Встречаемость, % от запаса насаждения	Степень поражения лесного насаждения (слабая, средняя, сильная)
1	2	3	4

2.5. Выборке подлежит 100 % деревьев (указывается общий % запаса деревьев, подлежащих рубке, от общего запаса насаждения),

В том числе:

без признаков ослабления _____ % (причины назначения) _____ ;
 ослабленных _____ % (причины назначения) _____ ;
 сильно ослабленных _____ % (причины назначения) _____ ;
 усыхающих _____ % (причины назначения) _____ ;
 свежего сухостоя _____ %;
 свежего ветровала _____ %;
 свежего бурелома _____ %;
 старого сухостоя 100 %;
 старого ветровала _____ %;
 старого бурелома _____ %;

2.6. Полнота лесного насаждения после уборки деревьев, подлежащих рубке, составит 0

Критическая полнота для данной категории лесных насаждений и преобладающей породы составляет 0,3

ЗАКЛЮЧЕНИЕ к инструментальному обследованию участка.

Насаждение с утраченной устойчивостью, СКС насаждения 5,0, полнота после рубки составит 0. В соответствии с п. 19 Постановления Правительства Российской Федерации от 09.12.2020 N 2047 и с п. 41, 54 Приказа Минприроды России от 09.11.2020 N 912 назначается сплошная санитарная рубка.

С целью предотвращения негативных процессов, снижения ущерба от их воздействия, назначено:

Участковое лесничество	Урочище (дача)	Квартал	Выдел	Площадь выдела, га	Лесопатологический выдел	Площадь лесопатологического выдела, га	Вид мероприятия	Площадь мероприятия, га	Породы	Доля выбираемой древесины по запасу, %	Рекомендуемый срок проведения мероприятия
1	2	3	4	5	6	7	8	9	10	11	12
Барнуковское	-	89	10	35,0	1	3,1	ССР	3,1	Д	100	2021-2022

Ведомость временной пробной площади и абрис участка прилагаются (приложения 2 и 3 к Акту).

РЕКОМЕНДАЦИИ по проведению мероприятий, не относящихся к мероприятиям по предупреждению распространения вредных организмов.

Дата проведения ЛПО 24.06.2021 год

Дата составления документа 15.07.2021

Исполнитель работ по проведению лесопатологического обследования:
Фамилия, имя

и отчество (при наличии) Трокин Роман Николаевич

Организация филиал ФБУ «Рослесозащита»-«ЦЗЛ Саратовской области»

Должность инженер лесопатолог 1 категории отдела защиты леса и лесопатологического мониторинга

Подпись 

Телефон 8 (8452) 62-00-15

Ведомость участков леса с выявленными несоответствиями таксационным описаниям

Субъект Российской Федерации Саратовская область Лесничество Балтайское
Участковое лесничество Барнуковское Урочище (лесная дача) -

Год проведения лесосурействва	Номер квартала	Номер выдела	Площадь выдела, га	Целевое назначение лесов	Категория защитных лесов	ОЗУ	Источник данных	Номер лесопатологического	Площадь лесопатологического выдела, га	Таксационная характеристика									Заложено пробных площадей	
										состав	порода	возраст, лет	средняя высота, м	средний диаметр, см	тип леса	полнота	бонитет	запас сыровастуший (общий) куб. м/га	количество, шт.	общая площадь, га
1	2	3	4	5	6	7	8	9	10	11	12	13	14	15	16	17	18	19	20	21
1995	89	10	35,0	Защитные леса	142	-	ТО	×	×	10Д	Д	50	10	12	ДОСТ	0,7	5	100	×	×
2021	89	10	35,0	Защитные леса	142	-	Ф	1	3,1	10Д	Д	76	12	16	ДОСТ	0,5	5	85	3*	0,12

Условные обозначения:

ТО - таксационные описания

Ф - фактическая характеристика лесного насаждения

Примечание: - * Круговые площадки постоянного радиуса, 3 шт

142 - Противозерозионные леса

Исполнитель работ по проведению лесопатологического обследования:

Фамилия, имя

и отчество (при наличии)

Трокин Роман Николаевич

Подпись



Результаты проведения лесопатологического обследования лесных насаждений

за нонь 20 21 г.
Субъект Российской Федерации Саратовская область Лесничество Балтайское
Участковое лесничество Барнуковское Урочище (лесная дача) Балтайское

№	Номер участка	Площадь участка, га	Целевое назначение лесов	Категория защитных лесов	Номер лесопатологического участка	Площадь лесопатологического участка, га	Таксационная характеристика лесного насаждения										Число деревьев на репродуктивной площадке, шт.	Распределение деревьев по категориям состояния, % от запаса										Принципы ослабления, повреждения		Назначение мероприятия								
							состояние	порода	возраст	средняя высота, м	средний диаметр, см	тип леса	повнота	бонитет	запас, куб. м/га	без признаков ослабления		ослабление		сильно ослабленные		убыточные		свежий сухостой	свежий ветровал	свежий бурелом	старый сухостой	старый ветровал	старый бурелом	Подожиг рубок, % от запаса	Площадь, га	вид						
1	2	3	4	5	6	7	8	9	10	11	12	13	14	15	16	17	18	19	20	21	22	23	24	25	26	27	28	29	30	31	32	33	34	35	36	37	38	
89	10	35,0	Защитные леса	142	03У	3,1	10Д	76*	12*	16*	ДОСТ	0,5*	5	85*	67	0	0	0	0	0	0	0	0	0	0	0	0	0	0	0	0	0	0	0	0	0	0	0

Условные обозначения: Н - деревья не подлежат рубке; Р - деревья подлежат рубке; * - показатели, не соответствующие таксационному описанию

Причины ослабления, повреждения:

868 - Устойчивый низовой пожар 4-10 летней диаметри высокой интенсивности

Категория защитных лесов:

142 - Противопожарные леса

Назначенные мероприятия (вид):

511 - Слошная санитария рубка

Исполнитель работ по проведению лесопатологического обследования:

Фамилия, имя

и отчество (при наличии)

Дата составления документа

Тропин Роман Николаевич

Подпись

15.07.2021

ВРЕМЕННАЯ ПРОБНАЯ ПЛОЩАДЬ № 1,2,3

1.1 Субъект Российской Федерации

Саратовская область

Лесничество

Балтайское

Участковое лесничество

Барнуковское

Урочище (дача)

Квартал

89

Выдел

10

Площадь выдела

35,0 га.

Лесопатологический выдел

1

Площадь лесопатологического выдела

3,1 га.

1.2. Метод перече́та:

сплошной, ленты пере́чета, круговые площадки постоянного радиуса, реласкопические площадки (нужное подчеркнуть)

Количество лент / площадок 3 шт.

Размеры площадок (длина x ширина/радиус) 11,3 м.

Размер временной пробной площади: 0,12 га.

1.3. Фактическая таксационная характеристика насаждения:

Состав

10Д

возраст

76 лет;

тип леса

ДОСТ

полнота 0,5

бонитет

5

запас на га

85

кбм

возобновление

присутствует

1.4. Номер очага вредных организмов

Тип очага вредных организмов: эпизодический, хронический (нужное подчеркнуть)

Фаза развития очага вредных организмов: начальная, нарастания численности, собственно вспышка, кризис (нужное подчеркнуть)

1.5. Причина ослабления, повреждения насаждения и время:

868 - Устойчивый низовой пожар 4-10 летней давности высокой интенсивности, 2016 год

Состояние насаждения:

Насаждение с утраченной устойчивостью (погибшее)

Средневзвешенная категория состояния насаждения:

5,0

1.6. Назначенные мероприятия:

сплошная санитарная рубка

Исполнитель работ по проведению лесопатологического обследования:

Фамилия, имя

и отчество (при наличии)

Трокин Роман Николаевич

Подпись



Дата составления документа:

15.07.2021

ВЕДОМОСТЬ ПЕРЕЧЕТА ДЕРЕВЬЕВ
(для сплошного, ленточного и перечеа на круговых площадках постоянного радиуса)

Порода: Дуб средневзвешенная категория состояния 5.00

Ступени толщины, см	Количество деревьев по категориям состояния, шт.																Всего		
	1		2		3		4		5		5 (а,б,в)			5 (г,д,е)			шт./ куб.м	в том числе подлежит рубке, %	
	Н	З	Н	З	Н	З	Н	З	Н	З	Н	З	О	Н	З	О			
1	2	3	4	5	6	7	8	9	10	11	12	13	14	15	16	17	18	19	
8															6			6/0,12	100
12															13			13/0,91	100
16															32			32/4,48	100
20															11			11/2,64	100,0
24															4			4/1,52	100,0
28															1			1/0,56	100,0
32																			
36																			
40																			
44																			
48																			
52																			
56																			
60																			
Итого, шт															67			67	100,0
Итого, куб.м															10,2			10,20	100,0
Итого, % от запаса по породе															100,0			100,0	100,0

Причины назначения в рубку деревьев категорий состояния:

1

2

3

4

По насаждению: 10Д средневзвешенная категория состояния 5,00

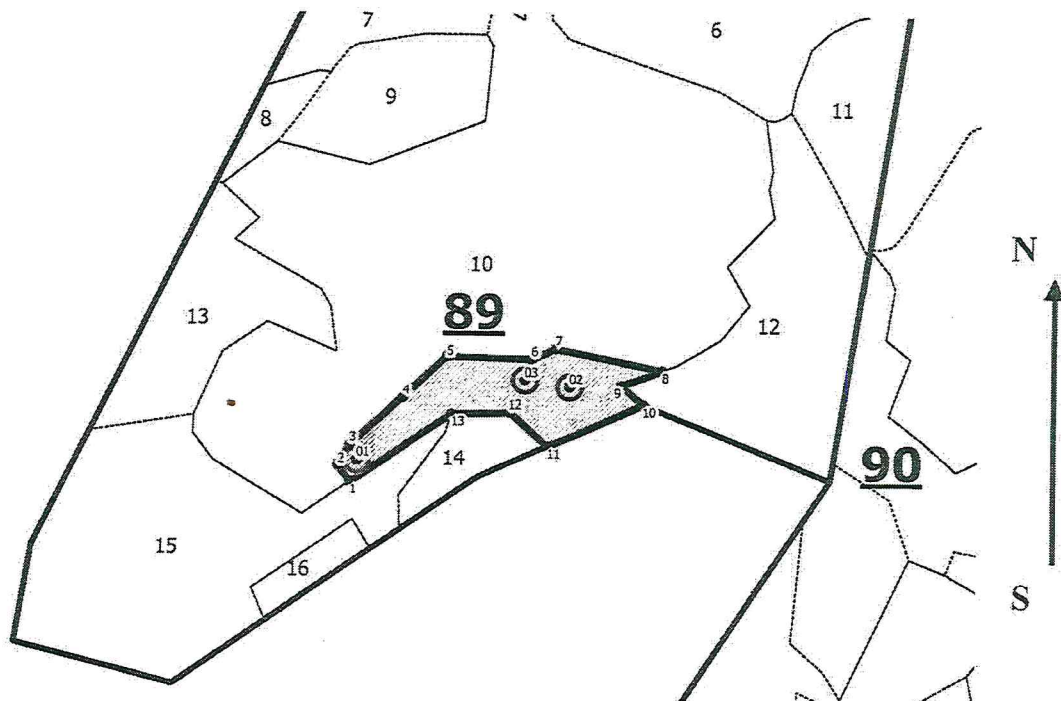
Ступени толщины, см	Количество деревьев по категориям состояния, шт																Всего	
	1		2		3		4		5		5 (а,б,в)			5 (г,д,е)			шт./ куб.м	в том числе подлежит рубке, %
	Н	З	Н	З	Н	З	Н	З	Н	З	Н	З	О	Н	З	О		
1	2	3	4	5	6	7	8	9	10	11	12	13	14	15	16	17	18	19
8														6			6/0,12	100
12														13			13/0,91	100
16														32			32/4,48	100
20														11			11/2,64	100,0
24														4			4/1,52	100,0
28														1			1/0,56	100,0
32																		
36																		
40																		
44																		
48																		
52																		
56																		
60																		
Итого, шт														67			67	100,0
Итого, куб.м														10,2			10,20	100,0
Итого, % от запаса по породе														100,0			100,0	100,0

Условные обозначения: Н - не заселено (не поражено, не повреждено). З - заселено стволовыми вредителями (поражено болезнями, повреждено огнем), О - отработано вредителями.

Абрис участка

Балтайского лесничества, Барнуковского участкового лесничества, квартал 89,
выдел 10, л/п выдел 1, площадь 3,1 га

Масштаб 1: 10 000



Условные обозначения: — граница обследуемого участка, — граница кварталов,
— граница ленты (площадки), — граница выделов


№ квартала	№ выдела	№ лесопатологического выдела	Размер ленты (круговые площадки) перечета					Координаты начала, конца и поворотных точек лент перечета / центров круговых площадок перечета	
			№ ленты (площадки)	длина, м	ширина, м	радиус, м	площадь, га		
89	10	1	01	-	-	11,3	0,04	52.24958 ⁰	46.84242 ⁰
			02	-	-	11,3	0,04	52.25094 ⁰	46.84626 ⁰
			03	-	-	11,3	0,04	52.25102 ⁰	46.84539 ⁰

Пространственное размещение лесопатологических выделов (включается в Акт при выделении лесопатологических выделов, для указания пространственного расположения поврежденных и погибших насаждений)

Номера точек	Координаты		Длина, м
1	52.249787 ⁰	46.842008 ⁰	28
2	52.249990 ⁰	46.841769 ⁰	31
3	52.250230 ⁰	46.842000 ⁰	95
4	52.250801 ⁰	46.843028 ⁰	80
5	52.251297 ⁰	46.843876 ⁰	112
6	52.251270 ⁰	46.845520 ⁰	35
7	52.251402 ⁰	46.845992 ⁰	146
8	52.251142 ⁰	46.848080 ⁰	59
9	52.250961 ⁰	46.847264 ⁰	39
10	52.250732 ⁰	46.847704 ⁰	139
11	52.250224 ⁰	46.845840 ⁰	68
12	52.250634 ⁰	46.845100 ⁰	78
13	52.250612 ⁰	46.843964 ⁰	162

Исполнитель работ по проведению лесопатологического обследования:

Фамилия, имя

и отчество (при наличии) Трокин Роман Николаевич Подпись 

Дата составления документа 15.07.2021

ВЫПИСКА ИЗ ГОСУДАРСТВЕННОГО ЛЕСНОГО РЕЕСТРА

на «29» июля 2021 г.

Орган государственной власти, осуществляющий ведение государственного лесного реестра на территории Саратовской области: министерство природных ресурсов и экологии Саратовской области в лице первого заместителя министра - начальника управления лесного хозяйства Попова В.Г.

Правообладатель земель лесного фонда на территории Саратовской области: министерство природных ресурсов и экологии Саратовской области (согласно п. 11 Положения о министерстве природных ресурсов и экологии Саратовской области, утвержденного постановлением Правительства Саратовской области от 08 октября 2013 г. № 537-П «Вопросы министерства природных ресурсов и экологии Саратовской области» и п.п. 2 п.1 ст. 83 Лесного кодекса РФ)

Заявитель: Государственное автономное учреждение Саратовской области
Саратовская межрайонная лесосеменная станция

Информация по запрашиваемому лесному участку:

Собственность: Российской Федерации

Категория земель: земли лесного фонда

ХАРАКТЕРИСТИКА ЛЕСНОГО УЧАСТКА

Адрес (местоположение) лесного участка: Балтайский район

Лесничество: Балтайское

Участковое лесничество: Барнуковское

Общая площадь, га: 44,6

Категория лесов: Защитные

Категория защитности лесов: Ценные леса: противэрозионные леса

Возможный вид использования: Заготовка древесины

Таксационная характеристика лесного участка:

№ квартала	№ выдела	Площадь, га	Состав	Возраст	Высота	Диаметр	Бонитет	Тип леса	ТУМ	Полнота	Запас, м ³ /га
по материалам лесоустройства 1995 г.											
89	10	35,0	8Днн2Днн	50/65	10/13	12/18	5	дост	СО 1	0,7	100
89	15	9,6	10Днн	75	13	16	5	дуст	С1	0,6	100
По акту осмотра лесного участка 2021 г.											
89	10	35,0	10Днн	77	13	16	4	дост	СО 1	0,28	95
89	15	9,6	Гарь								
Итого		44,6									

Наименование, местонахождение юридического лица /ФИО физического лица/ лесопользователя (арендатора) / Документы – договор аренды лесного участка отсутствует
(договор аренды лесного участка, постоянное (бессрочное) пользование лесным участком, договор безвозмездного срочного пользования лесным участком; реквизиты договора, срок пользования)

Особые отметки: кв.89, выд.15, пожар 2010 г. запас сухостоя 111 м³/га.

Приложение к акту лесопатологического обследования (инструментальный способ).

Первый заместитель министра –
начальник управления лесного хозяйства.

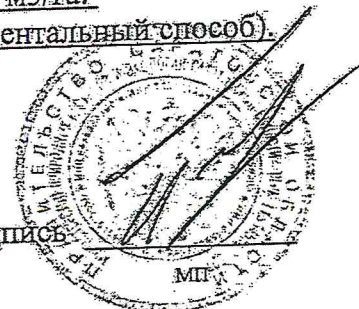
Попов В.Г.

ФИО

29.07.2021

Дата

Подпись



Карта-схема расположения и границы лесного участка Саратовская область

(субъект Российской Федерации, муниципальное образование)

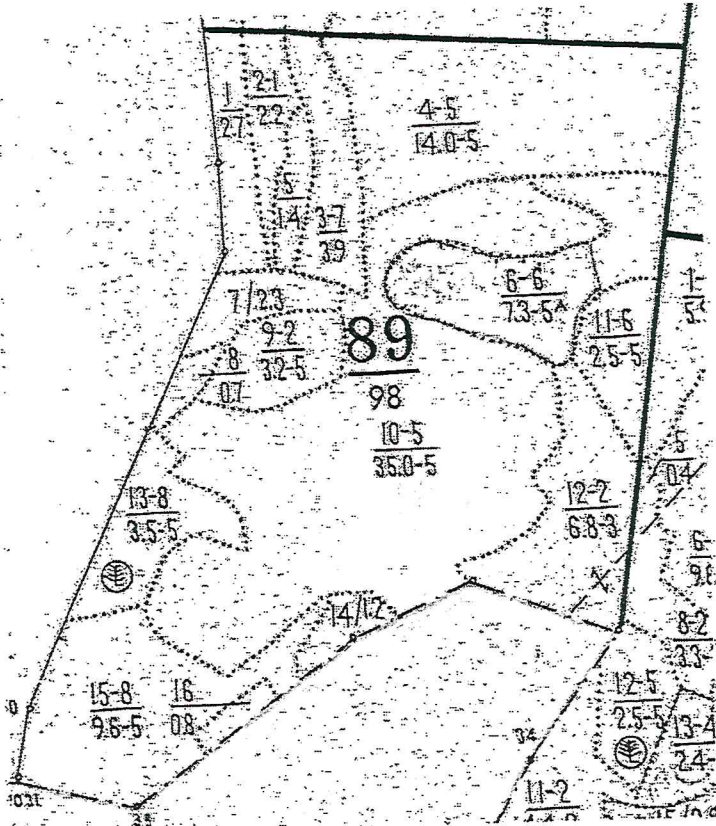
Лесничество (лесопарк) **Балтайское**

(название)

Участковое лесничество **Барнуковское, квартал 89**

(название)

Собственность - Российской Федерации;



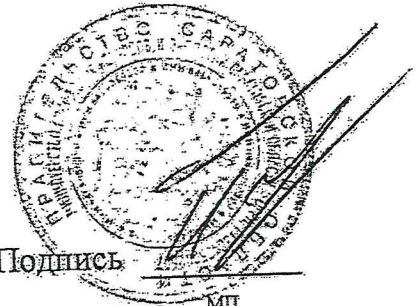
Первый заместитель министра –
начальник управления лесного
хозяйства.

Попов В.Г.

ФИО

29.04.2024 Подпись

Дата



МП

УТВЕРЖДАЮ:

Первый заместитель министра –
начальник управления лесного
хозяйства министерства
природных ресурсов и экологии
Саратовской области


_____ Попов В.Г.

« 11 » августа 2021 г.

Акт
лесопатологического обследования № 006/06

лесных насаждений Балтайское (лесничество)

Саратовская область (субъект Российской Федерации)

Способ лесопатологического обследования: 1. Визуальный

2. Инструментальный

Место проведения:

Участковое лесничество	Урочище (дача)	Квартал	Выдел	Площадь выдела, га	Лесопатологический выдел	Площадь лесопатологического выдела, га
Барнуковское	-	89	10	35,0	2	22,1

Лесопатологическое обследование проведено на общей площади 22,1 га.

Кадастровый номер участка: _____
(для участков, предоставленных в постоянное (бессрочное) пользование, аренду)

Документ о праве пользования:

(тип документа о праве пользования, дата, номер, вид разрешенного использования лесов)

2. Инструментальное (детальное) обследование лесных насаждений.

2.1. Лесничество Балтайское

Участковое лесничество Барнуковское

Урочище (дача) _____ - Квартал 89 Выдел 10

Лесопатологический выдел 2

Наличие ограничений или особенностей участка, влияющих на назначение СОМ:

_____ (отметка о наличии ООПТ, ОЗУ, водоохранной зоны, радиоактивного загрязнения лесов, угрозы возникновения очагов вредных организмов или пожарной опасности в лесах).

2.2. Фактическая таксационная характеристика лесного насаждения соответствует (не соответствует) таксационному описанию (нужное подчеркнуть).

Причины несоответствия:

Длительный период после лесоустройства (26 лет)

Ведомость участков с выявленными несоответствиями таксационным описаниям приведена в приложении 1 к Акту.

2.3. Состояние насаждений:

с нарушенной устойчивостью (средневзвешенная категория состояния $\geq 1,51$ -
 $\leq 4,50$)

с утраченной устойчивостью (средневзвешенная категория состояния $\geq 4,51$)

устойчивое (средневзвешенная категория состояния $< 1,50$)

2.4. Причины ослабления, повреждения, средневзвешенная категория состояния насаждения:

Засуха (830), СКС – 1,71.

2.4.1. Заселено (отработано) стволовыми вредителями:

Вид вредителя	Порода	Встречаемость заселённых деревьев, % от запаса породы	Встречаемость отработанных деревьев, % от запаса породы	Степень заселения лесного насаждения (слабая, средняя, сильная)
1	2	3	4	5

2.4.2. Повреждено огнем:

Вид пожара	Порода	Состояние корневых лап		Состояние корневой шейки		Высушивание луба		Обугленность древесины более 1/3 высоты ствола	
		процент повреждённых огнём корней	процент деревьев с данным повреждением	Обугленность древесины корневой шейки по окружности (1/4; 2/4; 3/4; более 3/4)	процент деревьев с данным повреждением	по окружности (1/4; 2/4; 3/4; более 3/4)	процент деревьев с данным повреждением	по окружности ствола (менее 1/2; более 1/2)	процент деревьев с данным повреждением
1	2	3	4	5	6	7	8	9	10

2.4.3. Поражено болезнями:

Болезнь / возбудитель	Порода	Встречаемость, % от запаса насаждения	Степень поражения лесного насаждения (слабая, средняя, сильная)
1	2	3	4

2.5. Выборке подлежит 7,6 % деревьев (указывается общий % запаса деревьев, подлежащих рубке, от общего запаса насаждения),

В том числе:

без признаков ослабления _____ % (причины назначения) _____;

ослабленных _____ % (причины назначения) _____;

сильно ослабленных _____ % (причины назначения) _____;

усыхающих _____ % (причины назначения) _____;

свежего сухостоя _____ %;

свежего ветровала _____ %;

свежего бурелома _____ %;

старого сухостоя 7,6 %;

старого ветровала _____ %;

старого бурелома _____ %;

2.6. Полнота лесного насаждения после уборки деревьев, подлежащих рубке, составит 0,5

Критическая полнота для данной категории лесных насаждений и преобладающей породы составляет 0,3

ЗАКЛЮЧЕНИЕ к инструментальному обследованию участка.

Насаждение с нарушенной устойчивостью, СКС насаждения 1,71. В соответствии с п. 19 Постановления Правительства Российской Федерации от 09.12.2020 N 2047 санитарно-оздоровительные мероприятия не назначаются.

С целью предотвращения негативных процессов, снижения ущерба от их воздействия, назначено:

Участковое лесничество	Урочище (дача)	Квартал	Выдел	Площадь выдела, га	Лесопатологический выдел	Площадь лесопатологического выдела, га	Вид мероприятия	Площадь мероприятия, га	Породы	Доля выбираемой древесины по запасу, %	Рекомендуемый срок проведения мероприятия
1	2	3	4	5	6	7	8	9	10	11	12
Барнуковское		89	10	35,0	2	22,1	-	-	-	-	-

Ведомость временной пробной площади и абрис участка прилагаются (приложения 2 и 3 к Акту).

РЕКОМЕНДАЦИИ по проведению мероприятий, не относящихся к мероприятиям по предупреждению распространения вредных организмов.

Дата проведения ЛПО 24.06.2021 год.

Дата составления документа 15.07.2021

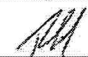
Исполнитель работ по проведению лесопатологического обследования:

Фамилия, имя

и отчество (при наличии) Трокин Роман Николаевич

Организация филиал ФБУ «Рослесозащита»-«ЦЗЛ Саратовской области»

Должность инженер лесопатолог 1 категории отдела защиты леса и лесопатологического мониторинга

Подпись 

Телефон 8 (8452) 62-00-15

Ведомость участков леса с выявленными несоответствиями таксационным описаниям

Субъект Российской Федерации Саратовская область Лесничество Балтайское
Участковое лесничество Барнуковское Урочище (лесная дача) -

Год проведения лесоустройства	Номер квартала	Номер выдела	Площадь выдела, га	Целевое назначение лесов	Категория защитных лесов	ОЗУ	Источник данных	Номер лесопатологического	Площадь лесопатологического выдела, га	Таксационная характеристика									Заложено пробных площадей		
										состав	попада	возраст, лет	средняя высота, м	средний диаметр, см	тип леса	полнота	бонитет	запас сырорастущий (общий) куб. м/га	количество, шт.	общая площадь, га	
1995	89	10	35,0	Защит ные леса	142	-	ТО	9	×	8Д2Д	Д	50	10	12	ДОСТ	0,7	5	100	×	21	×
2021	89	10	35,0	Защит ные леса	142	-	Ф	2	22,1	10Д	Д	76	12	18	ДОСТ	0,5	5	86,6	8*	0,32	

Условные обозначения:

ТО - таксационные описания

Ф - фактическая характеристика лесного насаждения

Примечание: * - Круговые площадки постоянного радиуса, 8 шт

142 - Противозерозионные леса

Исполнитель работ по проведению лесопатологического обследования:

Фамилия, имя

и отчество (при наличии)

Трокин Роман Николаевич

Подпись



ВРЕМЕННАЯ ПРОБНАЯ ПЛОЩАДЬ № 1,2,3,4,5,6,7,8

1.1 Субъект Российской Федерации

Саратовская область

Лесничество

Балтайское

Участковое лесничество

Барнуковское

Урочище (дача)

-

Квартал

89

Выдел

10

Площадь выдела

35,0 га.

Лесопатологический выдел

2

Площадь лесопатологического выдела

22,1 га.

1.2. Метод пересчета:

сплошной, ленты пересчета, круговые площадки постоянного радиуса, реласкопические площадки (нужное подчеркнуть)

Количество лент / площадок 8 шт. Размеры площадок (длина x ширина/радиус) 11,3 м.

Размер временной пробной площади: 0,32 га.

1.3. Фактическая таксационная характеристика насаждения:

Состав 10Д возраст 76 лет; тип леса ДОСТ полнота 0,5
бонитет 5 запас на га 86,6 кубм возобновление отсутствует

1.4. Номер очага вредных организмов

Тип очага вредных организмов: эпизодический, хронический (нужное подчеркнуть)

Фаза развития очага вредных организмов: начальная, нарастания численности, собственно вспышка, кризис (нужное подчеркнуть)

1.5. Причина ослабления, повреждения насаждения и время:

830 - Засуха, 2015-2016 год

Состояние насаждения:

Насаждение с нарушенной устойчивостью (ослабленное)

Средневзвешенная категория состояния насаждения:

1,71

1.6. Назначенные мероприятия:

без назначения

Исполнитель работ по проведению лесопатологического обследования:

Фамилия, имя

и отчество (при наличии)

Трокин Роман Николаевич

Подпись



Дата составления документа:

15.07.2021

ВЕДОМОСТЬ ПЕРЕЧЕТА ДЕРЕВЬЕВ

(для сплошного, ленточного и перечеа на круговых площадках постоянного радиуса)

Порода: Дуб средневзвешенная категория состояния 1,71

Ступени толщины, см	Количество деревьев по категориям состояния, шт																Всего	
	1		2		3		4		5		5 (а.б.в)			5 (г,д,е)			шт./ куб.м	в том числе подлежит рубке. %
	Н	З	Н	З	Н	З	Н	З	Н	З	Н	З	О	Н	З	О		
1	2	3	4	5	6	7	8	9	10	11	12	13	14	15	16	17	18	19
8														3			3/0,06	100
12	4		12											4			20/1,2	20
16	24		13		10									15			62/7,44	24,2
20	20		4		2												26/5,46	0,0
24	16		9		3												28/9,52	0,0
28	4																4/2,0	0,0
32	3																3/2,04	0,0
36																		
40																		
44																		
48																		
52																		
56																		
60																		
Итого, шт	71		38		15									22			146	15,1
Итого, куб.м	16,8		6,20		2,60									2,10			27,70	7,6
Итого, % от запаса по породе	60,6		22,4		9,4									7,6			100,0	7,6

Причины назначения в рубку деревьев категорий состояния:

1

2

3

4

По насаждению:

10Д

средневзвешенная категория состояния

1.71

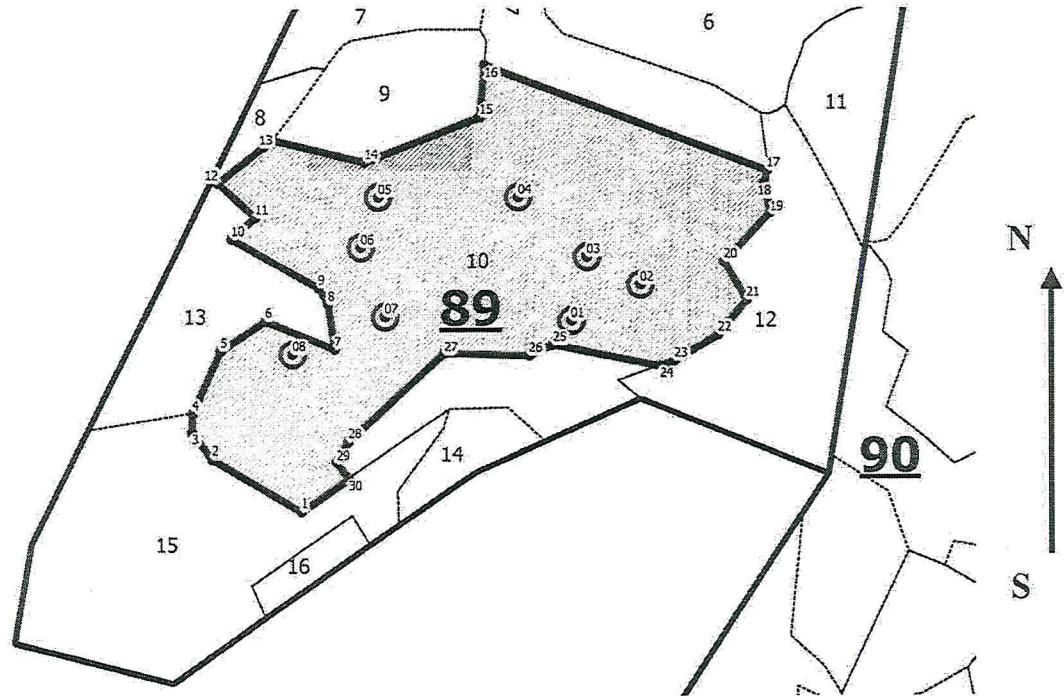
Ступени толщины, см	Количество деревьев по категориям состояния, шт																Всего	
	1		2		3		4		5		5 (а,б,в)			5 (г,д,е)			шт./ куб.м	в том числе подлежит рубке, %
	Н	З	Н	З	Н	З	Н	З	Н	З	Н	З	О	Н	З	О		
1	2	3	4	5	6	7	8	9	10	11	12	13	14	15	16	17	18	19
8														3			3/0,06	100
12	4		12											4			20/1,2	20
16	24		13		10									15			62/7,44	24,2
20	20		4		2												26/5,46	0,0
24	16		9		3												28/9,52	0,0
28	4																4/2,0	0,0
32	3																3/2,04	0,0
36																		
40																		
44																		
48																		
52																		
56																		
60																		
Итого, шт	71		38		15									22			146	15,1
Итого, куб.м	16,8		6,20		2,60									2,10			27,70	7,6
Итого, % от запаса по породе	60,6		22,4		9,4									7,6			100,0	7,6

Условные обозначения: Н - не заселено (не поражено, не повреждено), З - заселено стволовыми вредителями (поражено болезнями, повреждено огнем), О - отработано вредителями.

Абрис участка

Балтайского лесничества, Барнуковского участкового лесничества, квартал 89,
выдел 10, л/п выдел 2, площадь 22,1 га

Масштаб 1: 10 000



Условные обозначения:
 граница обследуемого участка, граница кварталов,
 граница ленты (площадки), граница выделов

№ квартала	№ выдела	№ лесопатологического выдела	Размер ленты (круговые площадки) перечета					Координаты начала, конца и поворотных точек лент перечета / центров круговых площадок перечета	
			№ ленты (площадки)	длина, м	ширина, м	радиус, м	площадь, га		
89	10	2	01	-	-	11,3	0,04	52.25169 ⁰	46.84634 ⁰
			02	-	-	11,3	0,04	52.25212 ⁰	46.84769 ⁰
			03	-	-	11,3	0,04	52.25245 ⁰	46.84665 ⁰
			04	-	-	11,3	0,04	52.25265 ⁰	46.84507 ⁰
			05	-	-	11,3	0,04	52.25315 ⁰	46.84259 ⁰
			06	-	-	11,3	0,04	52.25256 ⁰	46.84225 ⁰
			07	-	-	11,3	0,04	52.25174 ⁰	46.84272 ⁰
			08	-	-	11,3	0,04	52.25156 ⁰	46.8411 ⁰

Пространственное размещение лесопатологических выделов
(включается в Акт при выделении лесопатологических выделов, для указания пространственного расположения поврежденных и погибших насаждений)

Номера точек	Координаты		Длина, м
1	52.249396 ⁰	46.841083 ⁰	139
2	52.250028 ⁰	46.839324 ⁰	45
3	52.250346 ⁰	46.838927 ⁰	25
4	52.250572 ⁰	46.838938 ⁰	93
5	52.251331 ⁰	46.839500 ⁰	72
6	52.251691 ⁰	46.840384 ⁰	100
7	52.251346 ⁰	46.841735 ⁰	61
8	52.251885 ⁰	46.841613 ⁰	26
9	52.252086 ⁰	46.841416 ⁰	133
10	52.252662 ⁰	46.839716 ⁰	43
11	52.252914 ⁰	46.840182 ⁰	67
12	52.253318 ⁰	46.839454 ⁰	93
13	52.253827 ⁰	46.840528 ⁰	126
14	52.253563 ⁰	46.842329 ⁰	164
15	52.254097 ⁰	46.844567 ⁰	68
16	52.254708 ⁰	46.844663 ⁰	402
17	52.253462 ⁰	46.850182 ⁰	17
18	52.253313 ⁰	46.850135 ⁰	39
19	52.252968 ⁰	46.850244 ⁰	89
20	52.252392 ⁰	46.849339 ⁰	59
21	52.251934 ⁰	46.849780 ⁰	60
22	52.251518 ⁰	46.849223 ⁰	68
23	52.251205 ⁰	46.848360 ⁰	20
24	52.251141 ⁰	46.848078 ⁰	146
25	52.251400 ⁰	46.845993 ⁰	35
26	52.251270 ⁰	46.845521 ⁰	112
27	52.250963 ⁰	46.845803 ⁰	175
28	52.250230 ⁰	46.842000 ⁰	31
29	52.249987 ⁰	46.841770 ⁰	28
30	52.249785 ⁰	46.842012 ⁰	77

Исполнитель работ по проведению лесопатологического обследования:

Фамилия, имя

и отчество (при наличии) Трокин Роман Николаевич Подпись _____



Дата составления документа 15.07.2021

ВЫПИСКА ИЗ ГОСУДАРСТВЕННОГО ЛЕСНОГО РЕЕСТРА

на «29» июня 2021 г.

Орган государственной власти, осуществляющий ведение государственного лесного реестра на территории Саратовской области: министерство природных ресурсов и экологии Саратовской области в лице первого заместителя министра - начальника управления лесного хозяйства Попова В.Г.

Правообладатель земель лесного фонда на территории Саратовской области: министерство природных ресурсов и экологии Саратовской области (согласно п. 11 Положения о министерстве природных ресурсов и экологии Саратовской области, утвержденного постановлением Правительства Саратовской области от 08 октября 2013 г. № 537-П «Вопросы министерства природных ресурсов и экологии Саратовской области» и п.п. 2 п.1 ст. 83 Лесного кодекса РФ)

Заявитель: Государственное автономное учреждение Саратовской области
Саратовская межрайонная лесосеменная станция

Информация по запрашиваемому лесному участку:

Собственность: Российской Федерации

Категория земель: земли лесного фонда

ХАРАКТЕРИСТИКА ЛЕСНОГО УЧАСТКА

Адрес (местоположение) лесного участка: Балтайский район

Лесничество: Балтайское

Участковое лесничество: Барнуковское

Общая площадь, га: 44,6

Категория лесов: Защитные

Категория защитности лесов: Ценные леса: противоэрозионные леса

Возможный вид использования: Заготовка древесины

Таксационная характеристика лесного участка:

№ квартала	№ выдела	Площадь, га	Состав	Возраст	Высота	Диаметр	Бонитет	Тип леса	ТУМ	Полнота	Запас, м ³ /га
по материалам лесоустройства 1995 г.											
89	10	35,0	8Двн2Двн	50/65	10/13	12/18	5	дост	С0 I	0,7	100
89	15	9,6	10Двн	75	13	16	5	дузм	С1	0,6	100
По акту осмотра лесного участка 2021 г.											
89	10	35,0	10Двн	77	13	16	4	дост	С0 I	0,28	95
89	15	9,6	Гарь								
Итого		44,6									

Наименование, местонахождение юридического лица /ФИО физического лица/ лесопользователя (арендатора) / Документы – договор аренды лесного участка отсутствует

(договор аренды лесного участка, постоянное (бессрочное) пользование лесным участком, договор безвозмездного срочного пользования лесным участком, реквизиты договора, срок пользования)

Особые отметки: кв.89, выд.15, пожар 2010 г. запас сухостоя 111 м³/га.

Приложение к акту лесопатологического обследования (инструментальный способ).

Первый заместитель министра –
начальник управления лесного
хозяйства.

Попов В.Г.

ФИО

29.07.2021 Подпись

Дата



Карта-схема расположения и границы лесного участка Саратовская область

(субъект Российской Федерации, муниципальное образование)

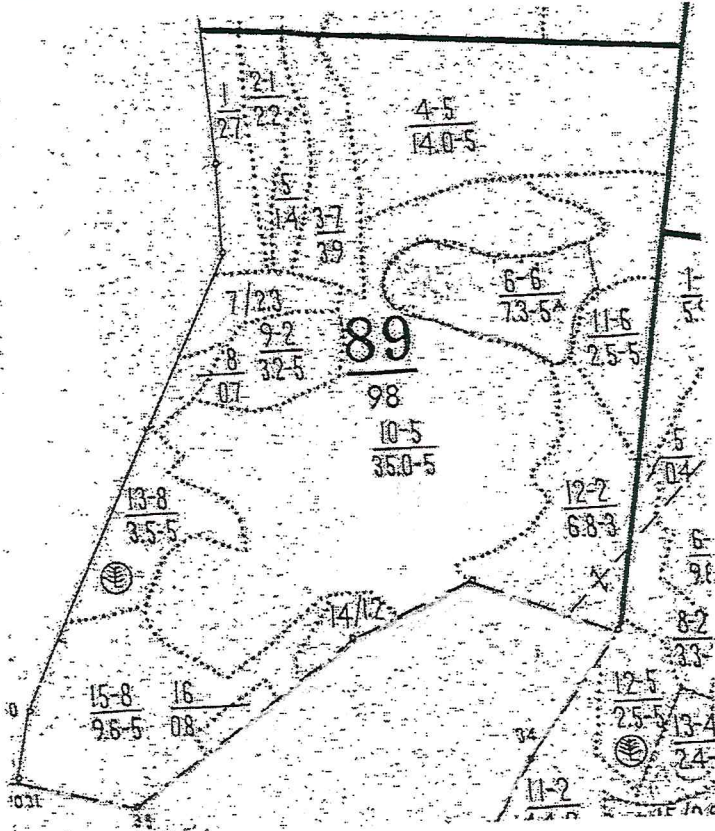
Лесничество (лесопарк) **Балтайское**

(название)

Участковое лесничество **Барнуковское, квартал 89**

(название)

Собственность - Российской Федерации,



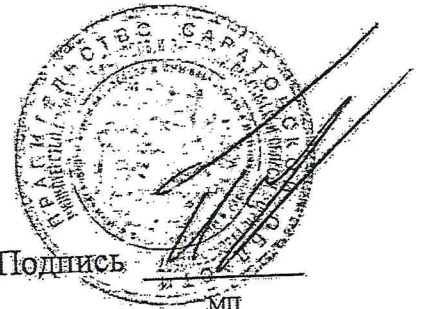
Первый заместитель министра —
начальник управления лесного
хозяйства

Попов В.Г.

Ф.И.О.

29.04.2024 Подпись

Дата



М.П.

УТВЕРЖДАЮ:

Первый заместитель министра –
начальник управления лесного
хозяйства министерства
природных ресурсов и экологии
Саратовской области


_____ Попов В.Г.

« 11 » августа 2021 г.

**Акт
лесопатологического обследования № 007/06**

лесных насаждений Балтайское (лесничество)

Саратовская область (субъект Российской Федерации)

Способ лесопатологического обследования: 1. Визуальный

2. Инструментальный

Место проведения:

Участковое лесничество	Урочище (дача)	Квартал	Выдел	Площадь выдела, га	Лесопатологический выдел	Площадь лесопатологического выдела, га
Барнуковское	-	89	15	9,6	-	-

Лесопатологическое обследование проведено на общей площади 9,6 га.

Кадастровый номер участка: _____
(для участков, предоставленных в постоянное (бессрочное) пользование, аренду)

Документ о праве пользования:

(тип документа о праве пользования, дата, номер, вид разрешенного использования лесов)

2. Инструментальное (детальное) обследование лесных насаждений.

2.1. Лесничество Балтайское

Участковое лесничество Барнуковское

Урочище (дача) _____ - Квартал 88 Выдел 15

Лесопатологический выдел _____ -

Наличие ограничений или особенностей участка, влияющих на назначение СОМ:

_____ (отметка о наличии ООПТ, ОЗУ, водоохранной зоны, радиоактивного загрязнения лесов, угрозы возникновения очагов вредных организмов или пожарной опасности в лесах).

2.2. Фактическая таксационная характеристика лесного насаждения соответствует (не соответствует) таксационному описанию (нужное подчеркнуть).

Причины несоответствия:

Длительный период после лесоустройства (26 лет)

Ведомость участков с выявленными несоответствиями таксационным описаниям приведена в приложении 1 к Акту.

2.3. Состояние насаждений:

с нарушенной устойчивостью (средневзвешенная категория состояния $\geq 1,51$ - $\leq 4,50$)

с утраченной устойчивостью (средневзвешенная категория состояния $\geq 4,51$)

устойчивое (средневзвешенная категория состояния $< 1,50$)

2.4. Причины ослабления, повреждения, средневзвешенная категория состояния насаждения:

867 - Пожар 4-10 летней давности средней интенсивности, СКС – 5,0

2.4.1. Заселено (отработано) стволовыми вредителями:

Вид вредителя	Порода	Встречаемость заселённых деревьев, % от запаса породы	Встречаемость отработанных деревьев, % от запаса породы	Степень заселения лесного насаждения (слабая, средняя, сильная)
1	2	3	4	5

2.4.2. Повреждено огнем:

Вид пожара	Порода	Состояние корневых лап		Состояние корневой шейки		Высушивание луба		Обугленность древесины более 1/3 высоты ствола	
		процент повреждённых огнём корней	процент деревьев с данным повреждением	Обугленность древесины корневой шейки по окружности (1/4; 2/4; 3/4; более 3/4)	процент деревьев с данным повреждением	по окружности (1/4; 2/4; 3/4; более 3/4)	процент деревьев с данным повреждением	по окружности ствола (менее 1/2; более 1/2)	процент деревьев с данным повреждением
1	2	3	4	5	6	7	8	9	10
Пожар 4-10 летней давности средней интенсивности (867)	Д					Более 2/4	87,8	Более 1/2	13,2

2.4.3. Поражено болезнями:

Болезнь / возбудитель	Порода	Встречаемость, % от запаса насаждения	Степень поражения лесного насаждения (слабая, средняя, сильная)
1	2	3	4

2.5. Выборке подлежит 100 % деревьев (указывается общий % запаса деревьев, подлежащих рубке, от общего запаса насаждения),

В том числе:

без признаков ослабления _____ % (причины назначения) _____;

ослабленных _____ % (причины назначения) _____;

сильно ослабленных _____ % (причины назначения) _____;

усыхающих _____ % (причины назначения) _____;

свежего сухостоя _____ %;

свежего ветровала _____ %;

свежего бурелома _____ %;

старого сухостоя 100 %;

старого ветровала _____ %;

старого бурелома _____ %;

2.6. Полнота лесного насаждения после уборки деревьев, подлежащих рубке, составит 0

Критическая полнота для данной категории лесных насаждений и преобладающей породы составляет 0,3

ЗАКЛЮЧЕНИЕ к инструментальному обследованию участка.

Насаждение с утраченной устойчивостью, СКС насаждения 5,0, полнота после рубки составит 0. В соответствии с п. 19 Постановления Правительства Российской Федерации от 09.12.2020 N 2047 и с п. 41, 54 Приказа Минприроды России от 09.11.2020 N 912 назначается сплошная санитарная рубка.

С целью предотвращения негативных процессов, снижения ущерба от их воздействия, назначено:

Участковое лесничество	Урочище (дача)	Квартал	Выдел	Площадь выдела, га	Лесопатологический выдел	Площадь лесопатологического выдела, га	Вид мероприятия	Площадь мероприятия, га	Породы	Доля выбираемой древесины по запасу, %	Рекомендуемый срок проведения мероприятия
1	2	3	4	5	6	7	8	9	10	11	12
Барнуковское	-	89	15	9,6	-	-	ССР	9,6	Д	100	2021-2022

Ведомость временной пробной площади и абрис участка прилагаются (приложения 2 и 3 к Акту).

РЕКОМЕНДАЦИИ по проведению мероприятий, не относящихся к мероприятиям по предупреждению распространения вредных организмов.

Дата проведения ЛПО 24.06.2021 год

Дата составления документа 15.07.2021

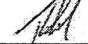
Исполнитель работ по проведению лесопатологического обследования:

Фамилия, имя

и отчество (при наличии) Трокин Роман Николаевич

Организация филиал ФБУ «Рослесозащита»-«ЦЗЛ Саратовской области»

Должность инженер лесопатолог 1 категории отдела защиты леса и лесопатологического мониторинга

Подпись 

Телефон 8 (8452) 62-00-15

Ведомость участков леса с выявленными несоответствиями таксационным описаниям

Субъект Российской Федерации Саратовская область Лесничество Балтайское
Участковое лесничество Барнуковское Урочище (лесная дача) -

Год проведения лесоустройства	Номер квартала	Номер выдела	Площадь выдела, га	Целевое назначение лесов	Категория защитных лесов	ОЗУ	Источник данных	Номер лесопатологического выдела, га	Площадь лесопатологического выдела, га	Таксационная характеристика										Заложено пробных площадей	
										состав	порода	возраст, лет	средняя высота, м	средний диаметр, см	тип леса	полнота	бонитет	запас сырорастущий (общий) куб. м/га	количество, шт.	общая площадь, га	
1	2	3	4	5	6	7	8	9	10	11	12	13	14	15	16	17	18	19	20	21	
1995	89	15	9,6	Защитные леса	142	-	ТО	×	×	10Д	Д	75	13	16	ДУЗМ	0,6	5	100	×	×	
2021	89	15	9,6	Защитные леса	142	-	Ф	-	-	10Д	Д	101	13	21	ДУЗМ	0,5	5	98,1	9*	0,36	

Условные обозначения:

ТО - таксационные описания

Ф - фактическая характеристика лесного насаждения

Примечание: * - Круговые площадки постоянного радиуса, 9 шт

142 - Противозойзные леса

Исполнитель работ по проведению лесопатологического обследования:

Фамилия, имя

и отчество (при наличии)

Трокин Роман Николаевич

Подпись



Результаты проведения лесопатологического обследования лесных насаждений

за нонь 20 21 г.
Субъект Российской Федерации Саратовская область Лесничество Балтайское
Участковое лесничество Барнуковское Урочище (лесная дача) -

№ квартала	№ участка	№ квартала	Целевое назначение леса	Категория защитных лесов	№ участка	Площадь выдела, га	Площадь выдела, га	Цели выдела	№ участка	Площадь выдела, га	Таксационная характеристика лесного насаждения											Распределение деревьев по категориям состояния, % от запаса					Причина ослабления, повреждения	Назначенные мероприятия										
											состав	возраст	средняя высота, м	средний диаметр, см	тип леса	полнота	бонитет	запас, куб. метра	число деревьев на временной пробной площадке, шт	без признаков ослабления	ослабленные			сильно ослабленные				ухаживаемые			свежий сухой	свежий ветровал	свежий бурелом	старый сухой	старый ветровал	старый бурелом	вид	площадь, га
1	2	3	4	5	6	7	8	9	10	11	12	13	14	15	16	17	18	19	20	21	22	23	24	25	26	27	28	29	30	31	32	33	34	35	36	100,0	511	9,6
89	15	9,6	Защитные леса	142	03У	-	-	10Д	Д	101*	13	21 ¹	ДУЗМ	0,5 ²	5	98,1*	137	0,0	0,0	0,0	0,0	0,0	0,0	0,0	0,0	0,0	0,0	100,0	0,0	0,0	0,0	33	34	35	36	100,0	511	9,6

Условные обозначения: Н - деревья не подлежат рубке; Р - деревья подлежат рубке; * - показатели, не соответствующие таксационному описанию

Причины ослабления, повреждения:

867 - Устойчивый низовой пожар 4-10 летней давности средней интенсивности

Категория защитных лесов:

142 - Прогнозируемые леса

Назначенные мероприятия (вид):

511 - сплошная санитарная рубка

Исполнитель работ по проведению лесопатологического обследования:

Фамилия, имя

и отчество (при наличии)

Дата составления документа

Трокин Роман Николаевич

Подпись

15.07.2021

ВРЕМЕННАЯ ПРОБНАЯ ПЛОЩАДЬ № 1,2,3,4,5,6,7,8,9

1.1 Субъект Российской Федерации Саратовская область

Лесничество Балтайское Участковое лесничество Барнуковское

Урочище (дача) -

Квартал 89 Выдел 15 Площадь выдела 9,6 га.

Лесопатологический выдел - Площадь лесопатологического выдела - га.

1.2. Метод перече́та:
сплошной, ленты пере́чета, круговые площадки постоянного радиуса, реласкопические площадки (нужное подчеркнуть)
Количество лент / площадок 9 шт. Размеры площадок (длина x ширина/радиус) 11,3 м.
Размер временной пробной площади: 0,36 га.

1.3. Фактическая таксационная характеристика насаждения:
Состав 10Д возраст 101 лет; тип леса ДУЗМ полнота 0,5
бонитет 5 запас на га 98,1 кубм возобновление присутствует

1.4. Номер очага вредных организмов -

Тип очага вредных организмов: эпизодический, хронический (нужное подчеркнуть)

Фаза развития очага вредных организмов: начальная, нарастания численности, собственно вспышка, кризис (нужное подчеркнуть)

1.5. Причина ослабления, повреждения насаждения и время:


867 - Устойчивый низовой пожар 4-10 летней давности средней интенсивности, 2016 год

Состояние насаждения: с утраченной устойчивостью (погибшее)
Средневзвешенная категория состояния насаждения: 5,0

1.6. Назначенные мероприятия:

Сплошная санитарная рубка

Исполнитель работ по проведению лесопатологического обследования:

Фамилия, имя
и отчество (при наличии) Трокин Роман Николаевич Подпись 

Дата составления документа: 15.07.2021

ВЕДОМОСТЬ ПЕРЕЧЕТА ДЕРЕВЬЕВ
(для сплошного, ленточного и перече́та на круговых площадках постоянного радиуса)

Порода: Дуб средневзвешенная категория состояния 5.00

Ступени толщины, см	Количество деревьев по категориям состояния, шт																Всего		
	1		2		3		4		5		5 (а,б,в)			5 (г,д,е)			шт./ куб.м	в том числе подлежит рубке, %	
	Н	З	Н	З	Н	З	Н	З	Н	З	Н	З	О	Н	З	О			
1	2	3	4	5	6	7	8	9	10	11	12	13	14	15	16	17	18	19	
8															3			3/0,06	100
12															14			14/0,84	100
16															24			24/2,88	100
20															42			42/8,82	100,0
24															36			36/12,24	100,0
28															10			10/5,0	100,0
32															8			85,44	100,0
36																			
40																			
44																			
48																			
52																			
56																			
60																			
Итого, шт															137			137	100,0
Итого, куб.м															35,3			35,30	100,0
Итого, % от запаса по породе															100,0			100,0	100,0

Причины назначения в рубку деревьев категорий состояния:

- 1 _____
- 2 _____
- 3 _____
- 4 _____

По насаждению: 10Д средневзвешенная категория состояния 5.00

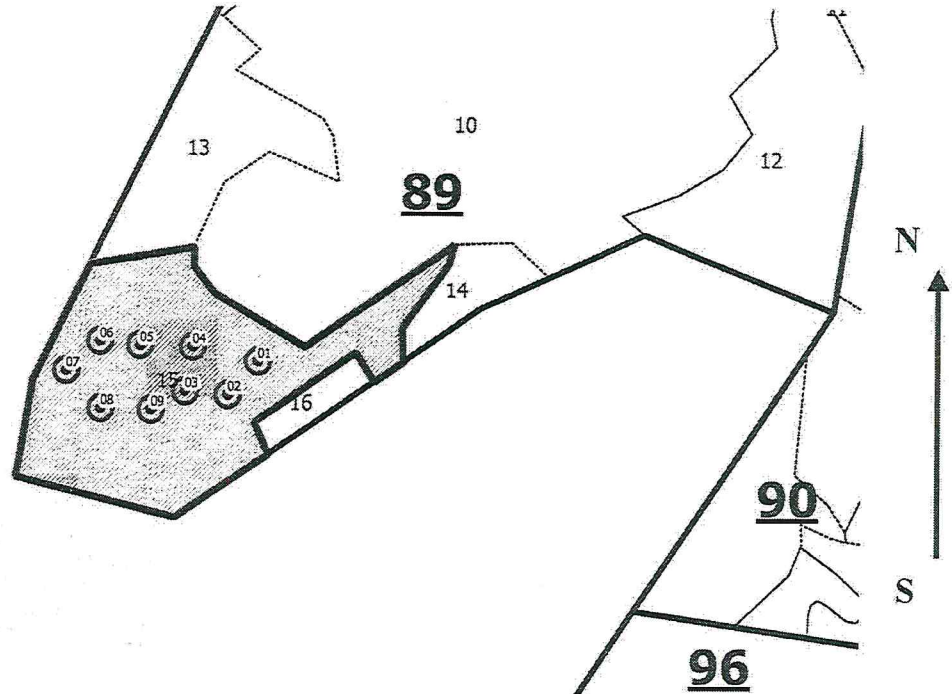
Ступени толщины, см	Количество деревьев по категориям состояния, шт																Всего	
	1		2		3		4		5		5 (а.б.в)			5 (г.д.е)			шт./ куб.м	в том числе подлежит рубке, %
	Н	З	Н	З	Н	З	Н	З	Н	З	Н	З	О	Н	З	О		
1	2	3	4	5	6	7	8	9	10	11	12	13	14	15	16	17	18	19
8														3			3/0,06	100
12														14			14/0,84	100
16														24			24/2,88	100
20														42			42/8,82	100,0
24														36			36/12,24	100,0
28														10			10/5,0	100,0
32														8			85,44	100,0
36																		
40																		
44																		
48																		
52																		
56																		
60																		
Итого, шт														137			137	100,0
Итого, куб.м														35,3			35,30	100,0
Итого, % от запаса по породе														100,0			100,0	100,0

Условные обозначения: Н - не заселено (не поражено, не повреждено). З - заселено стволовыми вредителями (поражено болезнями, повреждено огнем), О - отработано вредителями.

Абрис участка

Балтайского лесничества, Барнуковского участкового лесничества, квартал 89,
выдел 15, площадь 9,6 га

Масштаб 1: 10 000



Условные обозначения: — граница обследуемого участка, — граница кварталов,
— граница ленты (площадки), — граница выделов

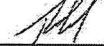
№ квартала	№ выдела	№ лесопатологического выдела	Размер ленты (круговые площадки) перечета					Координаты начала, конца и поворотных точек лент перечета / центров круговых площадок перечета	
			№ ленты (площадки)	длина, м	ширина, м	радиус, м	площадь, га		
89	15	-	01	-	-	11,3	0,04	52.24908 ⁰	46.83982 ⁰
			02	-	-	11,3	0,04	52.24883 ⁰	46.83959 ⁰
			03	-	-	11,3	0,04	52.24898 ⁰	46.83868 ⁰
			04	-	-	11,3	0,04	52.24923 ⁰	46.83882 ⁰
			05	-	-	11,3	0,04	52.24922 ⁰	46.83793 ⁰
			06	-	-	11,3	0,04	52.24933 ⁰	46.83705 ⁰
			07	-	-	11,3	0,04	52.24913 ⁰	46.83664 ⁰
			08	-	-	11,3	0,04	52.24889 ⁰	46.83701 ⁰

Пространственное размещение лесопатологических выделов
(включается в Акт при выделении лесопатологических выделов, для указания пространственного расположения поврежденных и погибших насаждений)

Номера точек	Координаты		Длина, м
-	-	-	-
-	-	-	-

Исполнитель работ по проведению лесопатологического обследования:

Фамилия, имя

и отчество (при наличии) Трокин Роман Николаевич Подпись 

Дата составления документа 15.07.2021

ВЫПИСКА ИЗ ГОСУДАРСТВЕННОГО ЛЕСНОГО РЕЕСТРА

на «29» июля 2021 г.

Орган государственной власти, осуществляющий ведение государственного лесного реестра на территории Саратовской области: министерство природных ресурсов и экологии Саратовской области в лице первого заместителя министра - начальника управления лесного хозяйства Попова В.Г.

Правообладатель земель лесного фонда на территории Саратовской области: министерство природных ресурсов и экологии Саратовской области (согласно п. 11 Положения о министерстве природных ресурсов и экологии Саратовской области, утвержденного постановлением Правительства Саратовской области от 08 октября 2013 г. № 537-П «Вопросы министерства природных ресурсов и экологии Саратовской области» и п.п. 2 п.1 ст. 83 Лесного кодекса РФ)

Заявитель: Государственное автономное учреждение Саратовской области Саратовская межрайонная лесосеменная станция

Информация по запрашиваемому лесному участку:

Собственность: Российской Федерации

Категория земель: земли лесного фонда

ХАРАКТЕРИСТИКА ЛЕСНОГО УЧАСТКА

Адрес (местоположение) лесного участка: Балтайский район

Лесничество	Балтайское
Участковое лесничество	Барнуковское
Общая площадь, га	44,6
Категория лесов	Защитные
Категория защитности лесов	Ценные леса: противозерозионные леса
Возможный вид использования	Заготовка древесины

Таксационная характеристика лесного участка:

№ квартала	№ выдела	Площадь, га	Состав	Возраст	Высота	Диаметр	Бонитет	Тип леса	ТУМ	Полнота	Запас, м3/га
по материалам лесоустройства 1995 г.											
89	10	35,0	8Днн2Днн	50/65	10/13	12/18	5	дост	С0 1	0,7	100
89	15	9,6	10Днн	75	13	16	5	дузм	С1	0,6	100
По акту осмотра лесного участка 2021 г.											
89	10	35,0	10Днн	77	13	16	4	дост	С0 1	0,28	95
89	15	9,6	Гарь								
Итого		44,6									

Наименование, местонахождение юридического лица /ФИО физического лица/ - лесопользователя (арендатора) / Документы – договор аренды лесного участка отсутствует

(договор аренды лесного участка, постоянное (бессрочное) пользование лесным участком, договор безвозмездного срочного пользования лесным участком, реквизиты договора, срок пользования)

Особые отметки: кв.89, выд.15, пожар 2010 г. запас сухостоя 111 м3/га.

Приложение к акту лесопатологического обследования (инструментальный способ).

Первый заместитель министра –
начальник управления лесного
хозяйства

Попов В.Г.

ФИО

29.07.2021

Подпись

Дата



Карта-схема расположения и границы лесного участка Саратовская область

(субъект Российской Федерации, муниципальное образование)

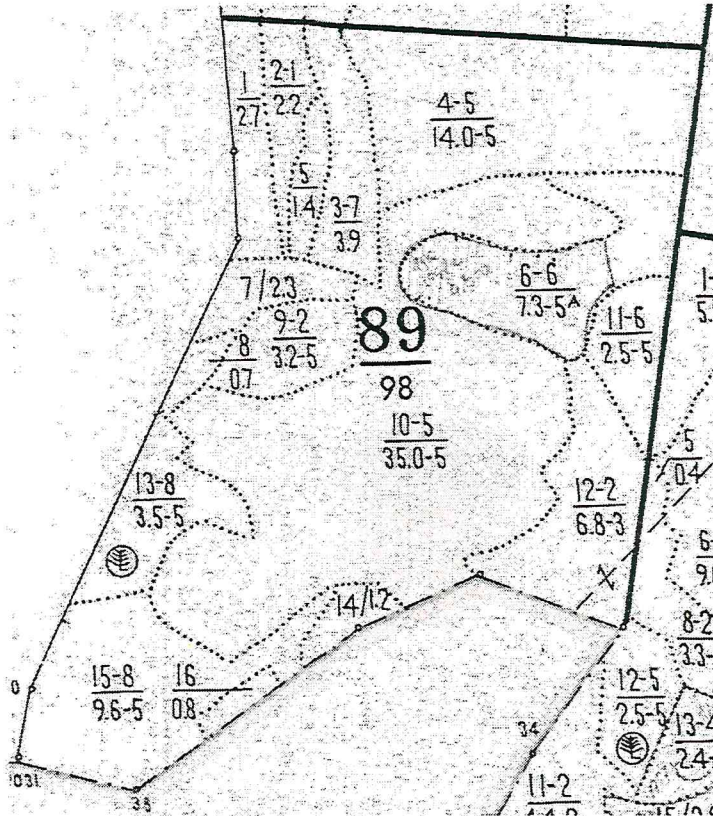
Лесничество (лесопарк) **Балгайское**

(название)

Участковое лесничество **Барнуковское, квартал 89**

(название)

Собственность - Российской Федерации;



Первый заместитель министра –
начальник управления лесного
хозяйства

Попов В.Г.

ФИО

29.04.2021 Подпись

Дата



МП