

УТВЕРЖДАЮ:

Первый заместитель министра –
начальник управления лесного
хозяйства министерства
природных ресурсов и экологии
Саратовской области


_____ Попов В.Г.

« 06 » ноября 20 20 г.

Акт
лесопатологического обследования № 021/06

лесных насаждений Балтайского лесничества (лесопарка)

Саратовской области (субъект Российской Федерации)

Способ лесопатологического обследования: 1. Визуальный



2. Инструментальный



Место проведения:

Участковое лесничество	Урочище (дача)	Квартал (кварталы)	Выдел (выделы)	Площадь, га
1	2	3	4	5
Балтайское	–	104	11 (1)	13,0 (3,2)

Лесопатологическое обследование проведено на общей площади 3,2 га.

1. Визуальное лесопатологическое обследование: кв. 104, в. 11, л/п 1

Наземное

Дистанционное

1.1. На площади 3,2 га фактическая таксационная характеристика лесного насаждения соответствует (не соответствует) таксационному описанию (нужное подчеркнуть). Причины несоответствия: длительный период после лесоустройства (1995 год).

Список участков с выявленными несоответствиями приведён в приложении 1 к настоящему Акту.

1.2. Лесные насаждения с нарушенной и утраченной устойчивостью выявлены на площади 0,0 га:

Участковое лесничество	Урочище (дача)	Площадь, га		Причина ослабления(гибели)
		с нарушенной устойчивостью	с утраченной устойчивостью	
1	2	3	4	5
Балтайское	-	-	-	Засуха (830)
-	-	-	-	-

Состояние обследованных лесных насаждений приведено в приложениях 1.1–1.4 к Акту в зависимости от метода проведения ЛПО.

1.3. В обследованных лесных участках прогнозируется:

Прогноз	Площадь, га
Ослабление лесных насаждений	0,0
Усыхание лесных насаждений различной степени	0,0
Развитие очагов вредных организмов	0,0

1.4. Обнаружено загрязнение лесного участка отходами и выбросами:

промышленными

бытовыми

Вид загрязнения	Размеры загрязнения			Объём, кубм	Площадь загрязнения, га
	длина, м	ширина, м	высота, м		
-	-	-	-	-	-
-	-	-	-	-	-
-	-	-	-	-	-

ЗАКЛЮЧЕНИЕ

Оценка текущего санитарного и лесопатологического состояния лесных насаждений, назначенные профилактические мероприятия по защите лесов, агитационные мероприятия:

В результате лесопатологического обследования насаждений выявлено: кв. 104, в. 11, л/п 1 - на площади 3,2 га.

Основная причина ослабления насаждения – засуха (830).

Средневзвешенная категория состояния обследуемого насаждения составляет 1,11, насаждение устойчивое.

Год образования старого сухостоя: в период с 2012 по 2018 год.

Назначение мероприятий по предупреждению распространения вредных организмов не требуется.

Исполнитель работ по проведению лесопатологического обследования:

Инженер-лесопатолог ИАО

филиала ФБУ «Рослесозащита»-«ЦЗЛ Саратовской области»

Ф.И.О. Тимохина Юлия Викторовна

Подпись



Телефон 8 (8452) 62-00-15

Дата проведения обследования

11.09.2020 г.

Дата составления документа

12.10.2020 г.

Ведомость лесных участков с выявленными несоответствиями таксационным описаниям

1	2	3	4	5	6	7	8	9	Таксационная характеристика										Заложено пробных площадей	
									10	11	12	13	14	15	16	17	18	19	20	21
Источник данных	Год проведения обследования	Номер квартала	Номер выдела	Площадь выдела, га	Целевое назначение лесов	Категория защитных лесов	Номер лесопатологического выдела	Площадь лесопатологического выдела, га	состав	попоя	возраст, лет	средняя высота, м	средний диаметр, см	тип леса	тип условий местопрорастания	попоя	бонитет	запас куб. м/га	количество, шт.	общая площадь, га
ТО	1995	104	11	13,0	Защитные	противозробиные	1	3,2	9Днн1Б	Д	55	13	18	ДУЗМ	С1	0,6	4	110	-	-
Ф	2020	104	11	13,0	Защитные	противозробиные	1	3,2	9Днн1Б	Д	80	15	20	ДУЗМ	С1	0,6	4	140	-	-

Примечание:

ТО - таксационные описания

Ф - фактическая характеристика лесного насаждения

Исполнитель работ по проведению лесопатологического обследования:

Ф.И.О. Тимохина Юлия Викторовна

Инженер лесопатолог ИАО филиала ФБУ «Рослесозащита»-«ЦЗЛ Саратовской области»

Подпись



Дата составления документа

12.10.2020

Приложение 1.1

Результаты проведения лесопатологического обследования лесных насаждений за сентябрь 2020 г.

к акту лесопатологического обследования

Субъект Российской Федерации Саратовская область Лесничество (лесопарк) Балтайское
 Участковое лесничество Балтайское Урочище (лесная дача) Балтайское

1	2	3	4	5	6	7	Таксационная характеристика лесного насаждения						17	Распределение деревьев по категориям состояния, % от запаса										30	31	32	33	34						
							8	9	10	11	12	13		14	15	16	18	19	20	21	22	23	24						25	26	27	28	29	30
Номер карты	Номер выдела	Площадь выдела, га	Целевое назначение лесов	Категория защитных лесов	Номер лесопатологического выдела	Площадь лесопатологического выдела, га	состав	подра	возраст	средняя высота, м	средний диаметр, см	тип леса	полнота	бонитет	запас, куб. м/га	Число деревьев на проб, шт	без признаков ослабления	ослабленные	сильно ослабленные	умывающие	свежий сухой	старый сухой	свежий ветровал	старый ветровал	свежий бурелом	старый бурелом	важные деревья	Признаки повреждения деревьев	Доля поврежденных деревьев, %	Причина ослабления, повреждения	Подлежит рубке, %	Вид	Назначенные мероприятия	
104	11	13,0	Защитные	142	1	3,2	9Днн1Б	Д	80*	15*20*	ДУЗМ	0,6	4	140*	-	92	7	0	0	0	0	0	0	0	0	0	131, 133	1	830	-	-	-	-	-
								Б							-	91	7	0	0	0	0	0	0	0	0	0	131, 133	2	830	-	-	-	-	-

Примечание: * - показатели, не соответствующие таксационному описанию

Причины ослабления, повреждения:

830 - Засуха

Признаки повреждения деревьев:

131 - Усыхание верхушки прошлых лет менее 1/3 длины кроны


133 - Усыхание верхушки прошлых лет более 2/3 длины кроны

Категория защитных лесов:

142 - противозоризонные леса

Назначенные мероприятия (вид):

Исполнитель работ по проведению лесопатологического обследования:

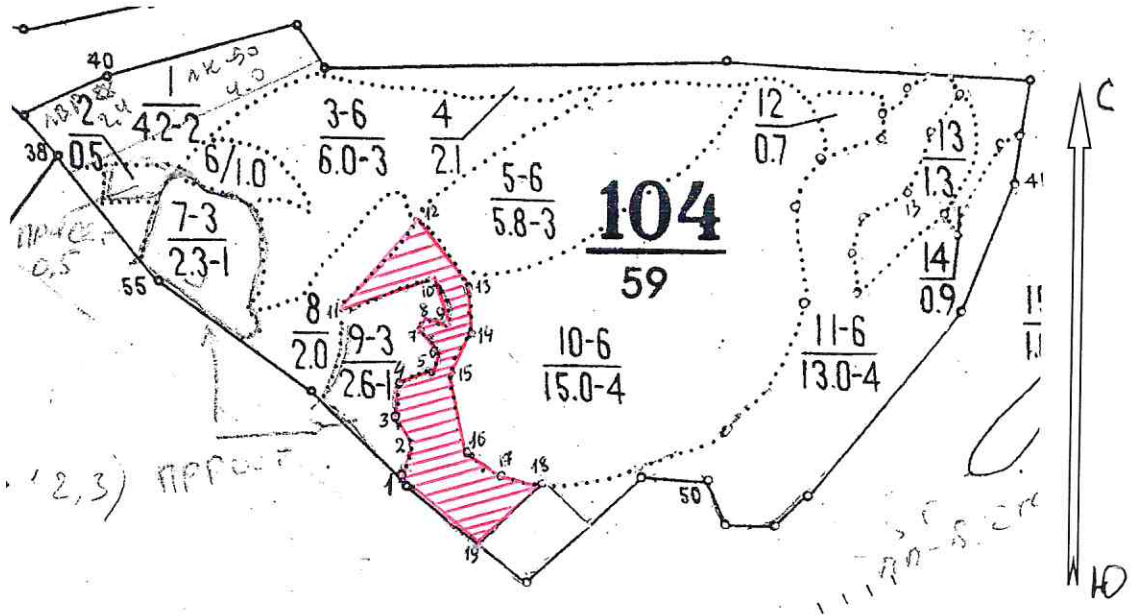
Ф.И.О. Тимохина Юлия Викторовна Подпись 

Инженер лесопатолог ИАО филиала ФБУ «Рослесозащита»-«ЦЗЛ Саратовской области»

Дата составления документа 12.10.2020 Телефон 8 (8452) 62-00-15

Абрис участка
Балтайское лесничество Балтайское участковое лесничество
104 квартал 11 л/п 1 выдел 13,0 (3,2)га площадь

М 1:10000



Условные обозначения:

- граница выдела
- граница ленты (площадки)
- ▨ обследуемый участок

№ выдела	Ленты (круговой площадки) перечёта				
	№ ленты (площадки)	длина, м	ширина, м	радиус, м	площадь, га
11 (1)	-	-	-	-	13,0 (3,2)

Номера точек	Координаты		Румбы линий	Длина, м
	Широта, °	Долгота, °		
1	52,44101629	46,67986528	-	-
2	52,4414087	46,68010349	-	-
3	52,44175047	46,67976171	-	-
4	52,44216818	46,67987563	-	-
5	52,44229476	46,68051776	-	-
6	52,44261753	46,6806524	-	-
7	52,4428074	46,68023812	-	-
8	52,44295296	46,68032098	-	-
9	52,44288967	46,68083882	-	-
10	52,44340231	46,68046598	-	-
11	52,44305422	46,67881406	-	-
12	52,44412378	46,68026402	-	-
13	52,44330738	46,68123756	-	-
14	52,44278841	46,6812997	-	-
15	52,44229476	46,68088543	-	-
16	52,44128845	46,68118578	-	-
17	52,44105427	46,6817554	-	-
18	52,440953	46,68257359	-	-
19	52,44021249	46,68131524	-	-

Исполнитель работ по проведению лесопатологического обследования:
 Инженер лесопатолог ИАО филиала ФБУ «Рослесозащита»
 «ЦЗЛ Саратовской области»

ФИО Тимохина Юлия Викторовна

Подпись 

Дата составления документа 12.10.2020

Телефон 8(8452) 62-00-15

ВЫПИСКА ИЗ ГОСУДАРСТВЕННОГО ЛЕСНОГО РЕЕСТРА
на « 02 » ноября 2020 г.

Орган государственной власти, осуществляющий ведение государственного лесного реестра на территории Саратовской области: **министерство природных ресурсов и экологии Саратовской области в лице министра Доронина К.М.**

Правообладатель земель лесного фонда на территории Саратовской области: **министерство природных ресурсов и экологии Саратовской области** (согласно п. 11 Положения о министерстве природных ресурсов и экологии Саратовской области, утвержденного постановлением Правительства Саратовской области от 08 октября 2013 г. № 537-П «Вопросы министерства природных ресурсов и экологии Саратовской области» и п.п. 2 п.1 ст. 83 Лесного кодекса РФ)

Заявитель: Министерство природных ресурсов и экологии Саратовской области
(во исполнении пункта 1.7 протокола совещания Департамента лесного хозяйства по Приволжскому федеральному округу, ФБУ «Рослесозащита» №01-05/3678 от 27.12.2016)

Информация по запрашиваемому лесному участку:

Собственность: Российской Федерации

Категория земель: земли лесного фонда

ХАРАКТЕРИСТИКА ЛЕСНОГО УЧАСТКА

Адрес (местоположение) лесного участка: Балтайский район

Лесничество	Балтайское
Участковое лесничество	Балтайское
Общая площадь, га	3,2
Категория лесов	Защитные
Категория защитности лесов	Ценные леса: противоэрозионные леса Леса, выполняющие функции защиты природных и иных объектов: леса, расположенные в защитных полосах лесов
Возможный вид использования	Заготовка древесины

Таксационная характеристика лесного участка:

№ квартала	№ выдела	Площадь, га	Состав	Возраст	Высота	Диаметр	Бонитет	Тип леса	ТУМ	Полнота	Запас, м3/га	по материалам лесоустройства 1995 г.
104	ч11	3,2	9Днн1Б	55	13	18	4	дузм	С1	0,6	110	
Итого		3,2										

Наименование, местонахождение юридического лица /ФИО физического лица/ - **лесопользователя (арендатора) / Документы – договор аренды лесного участка отсутствует**
(договор аренды лесного участка, постоянное (бессрочное) пользование лесным участком, договор безвозмездного срочного пользования лесным участком, реквизиты договора, срок пользования)

Особые отметки: нет.

Приложение к акту лесопатологического обследования № 021/06 (визуальный способ).

Министр
Доронин К.М.

ФИО

02.11.2020 Подпись

Дата



МП

Карта-схема расположения и границы лесного участка Саратовская область

(субъект Российской Федерации, муниципальное образование)

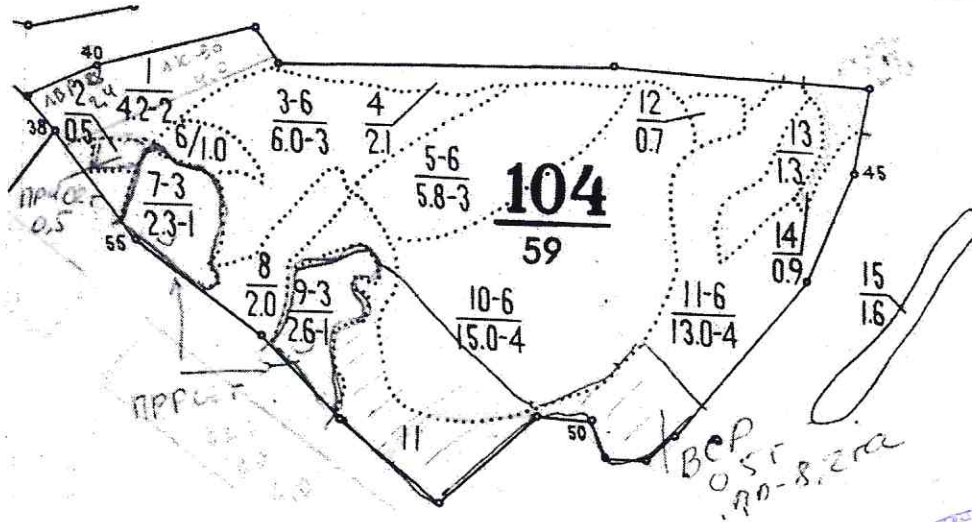
Лесничество (лесопарк) **Балтайское**

(название)

Участковое лесничество **Балтайское**, квартал 104

(название)

Собственность - Российской Федерации;



Министр
Доронин К.М.

ФИО

02.11.2020

Дата

Подпись

МП



УТВЕРЖДАЮ:

Первый заместитель министра –
начальник управления лесного
хозяйства министерства
природных ресурсов и экологии
Саратовской области

_____ Попов В.Г.

« 06 » ноября 20 20 г.

Акт
лесопатологического обследования № 022/06

лесных насаждений Балтайского лесничества (лесопарка)

Саратовской области (субъект Российской Федерации)

Способ лесопатологического обследования: 1. Визуальный

2. Инструментальный

Место проведения:

Участковое лесничество	Урочище (дача)	Квартал (кварталы)	Выдел (выделы)	Площадь, га
1	2	3	4	5
Балтайское	–	104	11 (2)	13,0 (1,1)

Лесопатологическое обследование проведено на общей площади 1,1 га.

1. Визуальное лесопатологическое обследование: кв. 104, в. 11, л/п 2

Наземное

Дистанционное

1.1. На площади 1,1 га фактическая таксационная характеристика лесного насаждения соответствует (не соответствует) таксационному описанию (нужное подчеркнуть). Причины несоответствия: длительный период после лесоустройства (1995 год).

Список участков с выявленными несоответствиями приведён в приложении 1 к настоящему Акту.

1.2. Лесные насаждения с нарушенной и утраченной устойчивостью выявлены на площади 0,0 га:

Участковое лесничество	Урочище (дача)	Площадь, га		Причина ослабления(гибели)
		с нарушенной устойчивостью	с утраченной устойчивостью	
1	2	3	4	5
-	-	-	-	-
-	-	-	-	-

Состояние обследованных лесных насаждений приведено в приложениях 1.1–1.4 к Акту в зависимости от метода проведения ЛПО.

1.3. В обследованных лесных участках прогнозируется:

Прогноз	Площадь, га
Ослабление лесных насаждений	0,0
Усыхание лесных насаждений различной степени	0,0
Развитие очагов вредных организмов	0,0

1.4. Обнаружено загрязнение лесного участка отходами и выбросами:

промышленными

бытовыми

Вид загрязнения	Размеры загрязнения			Объём, кбм	Площадь загрязнения, га
	длина, м	ширина, м	высота, м		
-	-	-	-	-	-
-	-	-	-	-	-
-	-	-	-	-	-

ЗАКЛЮЧЕНИЕ

Оценка текущего санитарного и лесопатологического состояния лесных насаждений, назначенные профилактические мероприятия по защите лесов, агитационные мероприятия:

В результате лесопатологического обследования насаждений выявлено: кв. 104, в. 11, л/п 2 - на площади 1,1 га лесные культуры сосны. Посадка 2019 года. Назначение мероприятий по предупреждению распространения вредных организмов не требуется.

Исполнитель работ по проведению лесопатологического обследования:

Инженер-лесопатолог ИАО
филиала ФБУ «Рослесозащита»-«ЦЗЛ Саратовской области»

Ф.И.О. Тимохина Юлия Викторовна

Подпись 

Телефон 8 (8452) 62-00-15

Дата проведения обследования 11.09.2020 г.

Дата составления документа 12.10.2020 г.

Ведомость лесных участков с выявленными несоответствиями таксационным описаниям

1	2	3	4	5	6	7	8	9	Таксационная характеристика								Заложено пробных площадей			
									состав	порода	возраст, лет	средняя высота, м	средний диаметр, см	тип леса	тип условий	местопроизрастания	плотность	бонитет	запас куб. м/га	количество, шт.
ТО	1995	104	11	13,0	Защитные	противоэрозийные	2	1,1	Лесные культуры сосны, посадка 2019 года								20	21		
Ф	2020	104	11	13,0	Защитные	противоэрозийные	2	1,1	10	Д	55	13	18	ДУЗМ	С1	0,6	4	110	-	-

Примечание:

ТО - таксационные описания

Ф - фактическая характеристика лесного насаждения

Исполнитель работ по проведению лесопатологического обследования:

Ф.И.О. Тимохина Юлия Викторовна
Инженер лесопатолог ИАО филиала ФБУ «Рослесозащита»-«ЦЗЛ Саратовской области»

Подпись 

Дата составления документа _____

12.10.2020

Приложение 1.1

Результаты проведения лесопатологического обследования лесных насаждений за сентябрь 2020 г.

Субъект Российской Федерации Саратовская область Лесничество (лесопарк) Балтайское
 Участковое лесничество Балтайское Урочище (лесная дача) Балтайское

1	2	3	4	5	6	7	Таксационная характеристика лесного насаждения										17	Распределение деревьев по категориям состояния, % от запаса										29	30	31	32	33	34																				
							8	9	10	11	12	13	14	15	16	18		19	20	21	22	23	24	25	26	27	28																										
104	11	13,0	Защитные	142	2	1,1	1	2	3	4	5	6	7	8	9	10	11	12	13	14	15	16	17	18	19	20	21	22	23	24	25	26	27	28	29	30	31	32	33	34													
Номер квартала		Номер выдела		Площадь выдела, га		Номер лесопатологического выдела		Площадь лесопатологического выдела, га		Состав		Порода		Возраст		Средняя высота, м		Средний диаметр, см		Тип леса		Полнота		Бонитет		Запас, куб. м/га		Число деревьев на проб, шт		Число деревьев по категориям состояния, % от запаса										Признаки повреждения деревьев		Доля поврежденных деревьев, %		Причина ослабления, повреждения		Подержит рубке, %		Назначенные мероприятия		Площадь, га		Вид	

Лесные культуры сосны, посадка 2019 года*

Примечание: * - показатели, не соответствующие таксационному описанию

Причины ослабления, повреждения:


Признаки повреждения деревьев:

Категория защитных лесов:

142 - противэрозионные леса

Назначенные мероприятия (вид):

Исполнитель работ по проведению лесопатологического обследования:

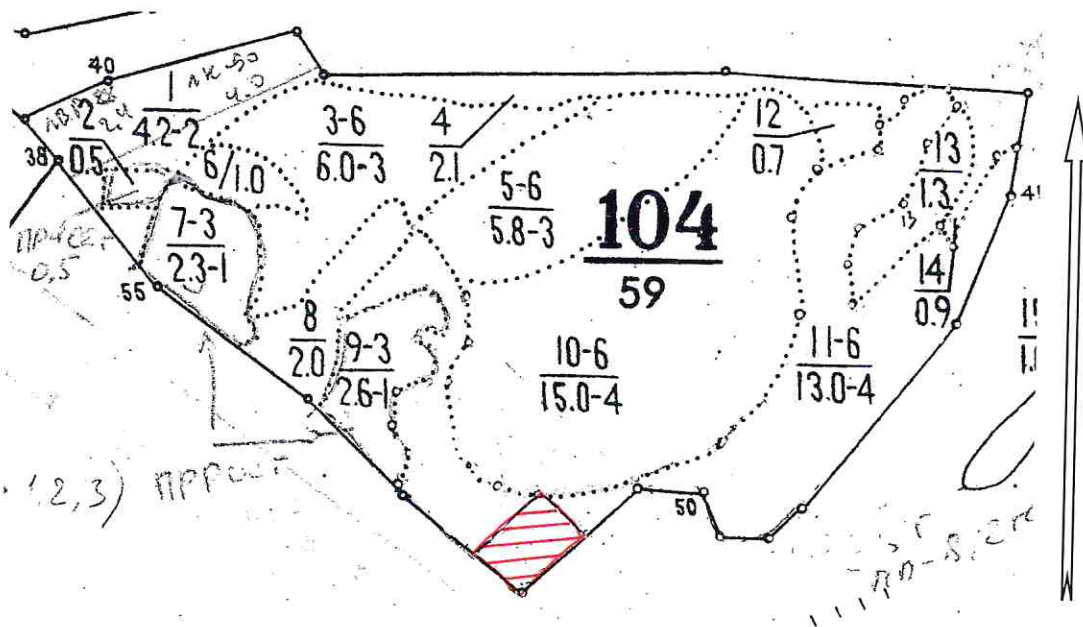
Ф.И.О. Тимохина Юлия Викторовна Подпись 

Инженер лесопатолог ИАО филиала ФБУ «Рослесозащита»-«ЦЗЛ Саратовской области»

Дата составления документа 12.10.2020 Телефон 8 (8452) 62-00-15

Абрис участка
Балтайское лесничество Балтайское участковое лесничество
104 квартал 11, л/п 2 выдел 13,0 (1,1)га площадь

М 1:10000



Условные обозначения:

- граница выдела
- граница ленты (площадки)
- ▨ обследуемый участок

№ выдела	Ленты (круговой площадки) перечёта				
	№ ленты (площадки)	длина, м	ширина, м	радиус, м	площадь, га
11 (2)	-	-	-	-	13,0 (1,1)

Номера точек	Координаты		Румбы линий	Длина, м
	Широта, °	Долгота, °		
1	52,44021249	46,68131524	-	-
2	52,440953	46,68257359	-	-
3	52,44040237	46,68356267	-	-
4	52,4395669	46,68257877	-	-

Исполнитель работ по проведению лесопатологического обследования:
 Инженер лесопатолог ИАО филиала ФБУ «Рослесозащита»
 «ЦЗЛ Саратовской области»

ФИО Тимохина Юлия Викторовна

Подпись 

Дата составления документа 12.10.2020

Телефон 8(8452) 62-00-15

ВЫПИСКА ИЗ ГОСУДАРСТВЕННОГО ЛЕСНОГО РЕЕСТРА

на « 02 » ноября 2020 г.

Орган государственной власти, осуществляющий ведение государственного лесного реестра на территории Саратовской области: **министерство природных ресурсов и экологии Саратовской области в лице министра Доронина К.М.**

Правообладатель земель лесного фонда на территории Саратовской области: **министерство природных ресурсов и экологии Саратовской области** (согласно п. 11 Положения о министерстве природных ресурсов и экологии Саратовской области, утвержденного постановлением Правительства Саратовской области от 08 октября 2013 г. № 537-П «Вопросы министерства природных ресурсов и экологии Саратовской области» и п.п. 2 п.1 ст. 83 Лесного кодекса РФ)

Заявитель: Министерство природных ресурсов и экологии Саратовской области
(во исполнении пункта 1.7 протокола совещания Департамента лесного хозяйства по Приволжскому федеральному округу, ФБУ «Рослесозащита» №01-05/3678 от 27.12.2016)

Информация по запрашиваемому лесному участку:

Собственность: Российской Федерации

Категория земель: земли лесного фонда

ХАРАКТЕРИСТИКА ЛЕСНОГО УЧАСТКА

Адрес (местоположение) лесного участка: Балтайский район

Лесничество	Балтайское
Участковое лесничество	Балтайское
Общая площадь, га	1,1
Категория лесов	Защитные
Категория защитности лесов	Ценные леса: противоэрозионные леса Леса, выполняющие функции защиты природных и иных объектов: леса, расположенные в защитных полосах лесов

Возможный вид использования: Заготовка древесины

Таксационная характеристика лесного участка:

№ квартала	№ выдела	Площадь, га	Состав	Возраст	Высота	Диаметр	Бонитет	Тип леса	ТУМ	Полнота	Запас, м3/га	по материалам лесоустройства 1995 г.										
104	ч11	1,1	9Днн1Б	55	13	18	4	дузм	C1	0,6	110											
Итого		1,1																				

Наименование, местонахождение юридического лица /ФИО физического лица/ - **лесопользователя (арендатора) / Документы – договор аренды лесного участка отсутствует**

(договор аренды лесного участка, постоянное (бессрочное) пользование лесным участком, договор безвозмездного срочного пользования лесным участком, реквизиты договора, срок пользования)

Особые отметки: нет.

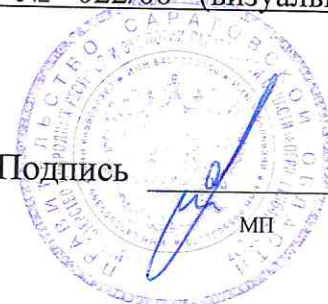
Приложение к акту лесопатологического обследования № 022/06 (визуальный способ).

Министр
Доронин К.М.

ФИО

02.11.2020 Подпись

Дата



МП

Карта-схема расположения и границы лесного участка

Саратовская область

(субъект Российской Федерации, муниципальное образование)

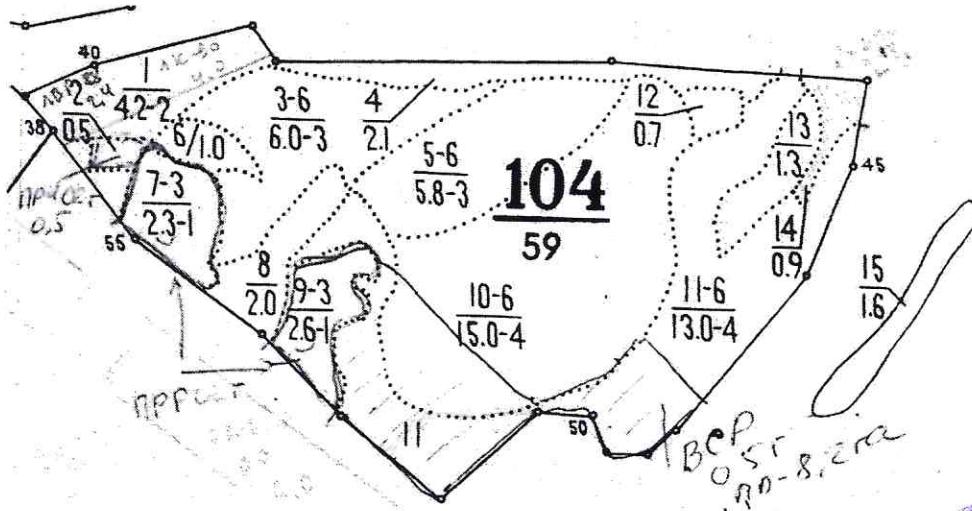
Лесничество (лесопарк) **Балтайское**

(название)

Участковое лесничество **Балтайское**, квартал 104

(название)

Собственность - Российской Федерации;



Министр
Доронин К.М.

ФИО

02.11.2020 Подпись

Дата



УТВЕРЖДАЮ:

Первый заместитель министра –
начальник управления лесного
хозяйства министерства
природных ресурсов и экологии
Саратовской области


_____ Попов В.Г.

« 06 » ноября 20 20 г.

Акт
лесопатологического обследования № 023/06

лесных насаждений Балтайского лесничества (лесопарка)

Саратовской области (субъект Российской Федерации)

Способ лесопатологического обследования: 1. Визуальный

2. Инструментальный

Место проведения:

Участковое лесничество	Урочище (дача)	Квартал (кварталы)	Выдел (выделы)	Площадь, га
1	2	3	4	5
Балтайское	–	104	11 (3)	13,0 (8,7)

Лесопатологическое обследование проведено на общей площади 8,7 га.

1. Визуальное лесопатологическое обследование: кв. 104, в. 11, л/п 3

Наземное

Дистанционное

1.1. На площади 8,7 га фактическая таксационная характеристика лесного насаждения соответствует (не соответствует) таксационному описанию (нужное подчеркнуть). Причины несоответствия: длительный период после лесоустройства (1995 год).

Список участков с выявленными несоответствиями приведён в приложении 1 к настоящему Акту.

1.2. Лесные насаждения с нарушенной и утраченной устойчивостью выявлены на площади 0,0 га:

Участковое лесничество	Урочище (дача)	Площадь, га		Причина ослабления(гибели)
		с нарушенной устойчивостью	с утраченной устойчивостью	
1	2	3	4	5
Балтайское	—	—	—	Засуха (830)
—	—	—	—	—

Состояние обследованных лесных насаждений приведено в приложениях 1.1–1.4 к Акту в зависимости от метода проведения ЛПО.

1.3. В обследованных лесных участках прогнозируется:

Прогноз	Площадь, га
Ослабление лесных насаждений	0,0
Усыхание лесных насаждений различной степени	0,0
Развитие очагов вредных организмов	0,0

1.4. Обнаружено загрязнение лесного участка отходами и выбросами:

промышленными

бытовыми

Вид загрязнения	Размеры загрязнения			Объём, кбм	Площадь загрязнения, га
	длина, м	ширина, м	высота, м		
—	—	—	—	—	—
—	—	—	—	—	—
—	—	—	—	—	—

ЗАКЛЮЧЕНИЕ

Оценка текущего санитарного и лесопатологического состояния лесных насаждений, назначенные профилактические мероприятия по защите лесов, агитационные мероприятия:

В результате лесопатологического обследования насаждений выявлено:
кв. 104, в. 11, л/п 3 - на площади 8,7 га

Основная причина ослабления насаждения – засуха (830).
Средневзвешенная категория состояния обследуемого насаждения составляет 1,11, насаждение устойчивое.

Год образования старого сухостоя: в период с 2012 по 2018 год.

Назначение мероприятий по предупреждению распространения вредных организмов не требуется.

Исполнитель работ по проведению лесопатологического обследования:

Инженер-лесопатолог ИАО
филиала ФБУ «Рослесозащита»-«ЦЗЛ Саратовской области»

Ф.И.О. Тимохина Юлия Викторовна

Подпись 

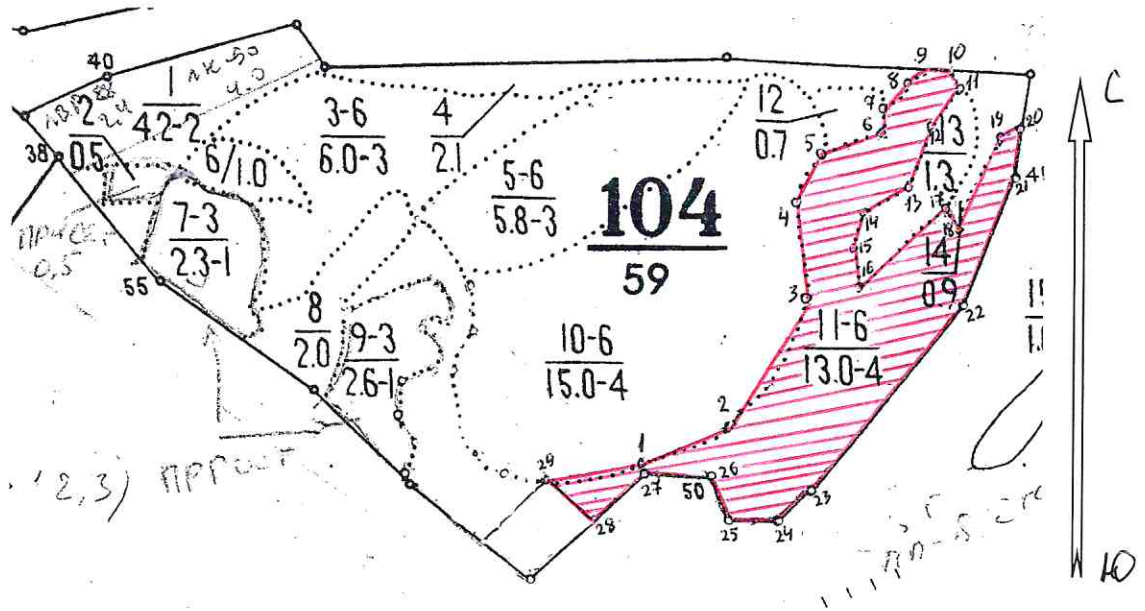
Телефон 8 (8452) 62-00-15

Дата проведения обследования 11.09.2020 г.

Дата составления документа 12.10.2020 г.

Абрис участка
Балтайское лесничество Балтайское участковое лесничество
104 квартал 11 л/п 3 выдел 13,0 (8,7)га площадь

М 1:10000



Условные обозначения:

- граница выдела
- граница ленты (площадки)
- обследуемый участок

№ выдела	Ленты (круговой площадки) перечёта				
	№ ленты (площадки)	длина, м	ширина, м	радиус, м	площадь, га
11 (3)	-	-	-	-	13,0 (8,7)

Номера точек	Координаты		Румбы линий	Длина, м
	Широта, °	Долгота, °		
1	52,44109857	46,68445854	-	-
2	52,44165553	46,68611564	-	-
3	52,44321877	46,68728596	-	-
4	52,44438009	46,68721346	-	-
5	52,44498131	46,68776238	-	-
6	52,44519015	46,68896377	-	-
7	52,44548759	46,68902591	-	-
8	52,44577554	46,68954894	-	-
9	52,44592109	46,6899425	-	-
10	52,44590843	46,69035677	-	-
11	52,44571225	46,69055355	-	-
12	52,44527559	46,68993214	-	-
13	52,44455413	46,6894143	-	-
14	52,44426301	46,68850289	-	-
15	52,44382633	46,68825433	-	-
16	52,44333902	46,68827504	-	-
17	52,44430098	46,69009785	-	-
18	52,44403518	46,69030499	-	-
19	52,44514269	46,69127853	-	-
20	52,44523129	46,69171352	-	-
21	52,44465539	46,69152709	-	-
22	52,44313017	46,69035677	-	-
23	52,44083908	46,68770542	-	-
24	52,44045933	46,68695972	-	-
25	52,44047832	46,68598618	-	-
26	52,44100996	46,6857169	-	-
27	52,44090237	46,6845155	-	-
28	52,44040237	46,68356267	-	-
29	52,440953	46,68257359	-	-

Исполнитель работ по проведению лесопатологического обследования:
 Инженер лесопатолог ИАО филиала ФБУ «Рослесозащита»
 «ЦЗЛ Саратовской области»

ФИО Тимохина Юлия Викторовна

Подпись 

Дата составления документа 12.10.2020

Телефон 8(8452) 62-00-15

ВЫПИСКА ИЗ ГОСУДАРСТВЕННОГО ЛЕСНОГО РЕЕСТРА

на « 02 » ноября 2020 г.

Орган государственной власти, осуществляющий ведение государственного лесного реестра на территории Саратовской области: **министерство природных ресурсов и экологии Саратовской области в лице министра Доронина К.М.**

Правообладатель земель лесного фонда на территории Саратовской области: **министерство природных ресурсов и экологии Саратовской области** (согласно п. 11 Положения о министерстве природных ресурсов и экологии Саратовской области, утвержденного постановлением Правительства Саратовской области от 08 октября 2013 г. № 537-П «Вопросы министерства природных ресурсов и экологии Саратовской области» и п.п. 2 п.1 ст. 83 Лесного кодекса РФ)

Заявитель: Министерство природных ресурсов и экологии Саратовской области
(во исполнении пункта 1.7 протокола совещания Департамента лесного хозяйства по Приволжскому федеральному округу, ФБУ «Рослесозащита» №01-05/3678 от 27.12.2016)

Информация по запрашиваемому лесному участку:

Собственность: Российской Федерации

Категория земель: земли лесного фонда

ХАРАКТЕРИСТИКА ЛЕСНОГО УЧАСТКА

Адрес (местоположение) лесного участка: Балтайский район

Лесничество	Балтайское
Участковое лесничество	Балтайское
Общая площадь, га	8,7
Категория лесов	Защитные
Категория защитности лесов	Ценные леса: противэрозионные леса Леса, выполняющие функции защиты природных и иных объектов: леса, расположенные в защитных полосах лесов
Возможный вид использования	Заготовка древесины

Таксационная характеристика лесного участка:

№ квартала	№ выдела	Площадь, га	Состав	Возраст	Высота	Диаметр	Бонитет	Тип леса	ТУМ	Полнота	Запас, м3/га	по материалам лесоустройства 1995 г.											
104	ч11	8,7	9Днн1Б	55	13	18	4	дузм	C1	0,6	110												
Итого		8,7																					

Наименование, местонахождение юридического лица /ФИО физического лица/ - **лесопользователя (арендатора) / Документы – договор аренды лесного участка отсутствует**

(договор аренды лесного участка, постоянное (бессрочное) пользование лесным участком, договор безвозмездного срочного пользования лесным участком, реквизиты договора, срок пользования)

Особые отметки: нет.

Приложение к акту лесопатологического обследования № 023/06 (визуальный способ).

Министр

Доронин К.М.

ФИО

02.11.2020 Подпись

Дата

МП



Карта-схема расположения и границы лесного участка Саратовская область

(субъект Российской Федерации, муниципальное образование)

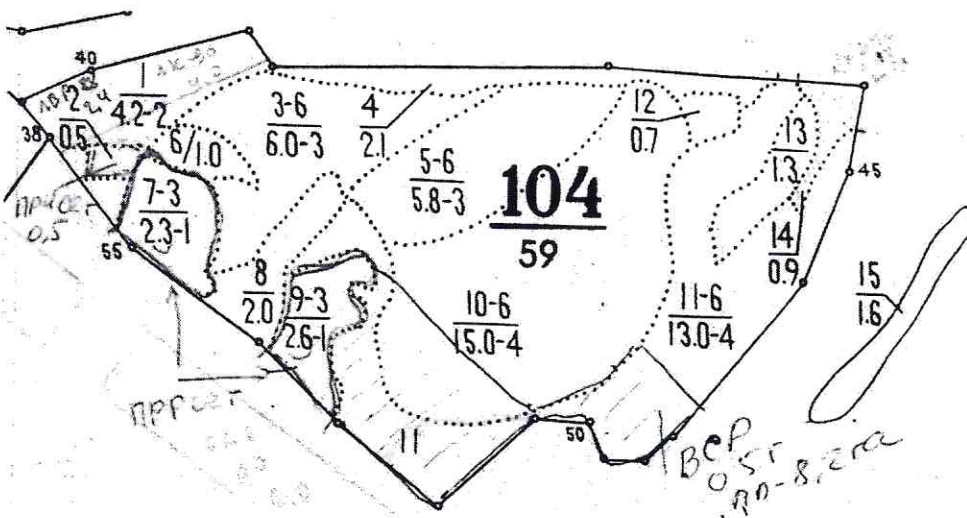
Лесничество (лесопарк) **Балтайское**

(название)

Участковое лесничество **Балтайское**, квартал 104

(название)

Собственность - Российской Федерации;



Министр
Доронин К.М.

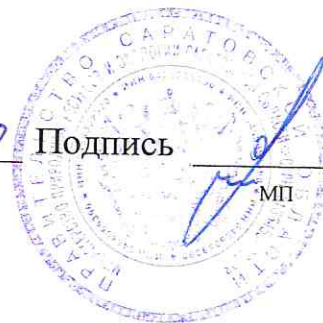
ФИО

02.11.2020

Дата

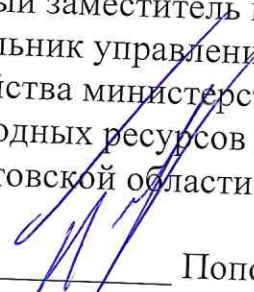
Подпись

МП



УТВЕРЖДАЮ:

Первый заместитель министра –
начальник управления лесного
хозяйства министерства
природных ресурсов и экологии
Саратовской области


_____ Попов В.Г.

« 06 » ноября 20 20 г.

Акт
лесопатологического обследования № 024/06

лесных насаждений Балтайского лесничества (лесопарка)

Саратовской области (субъект Российской Федерации)

Способ лесопатологического обследования: 1. Визуальный

2. Инструментальный

Место проведения:

Участковое лесничество	Урочище (дача)	Квартал (кварталы)	Выдел (выделы)	Площадь, га
1	2	3	4	5
Балтайское	–	103	6	21,0

Лесопатологическое обследование проведено на общей площади 21,0 га.

1. Визуальное лесопатологическое обследование: кв. 103, в. 6

Наземное

Дистанционное

1.1. На площади 21,0 га фактическая таксационная характеристика лесного насаждения соответствует (не соответствует) таксационному описанию (нужное подчеркнуть). Причины несоответствия: длительный период после лесоустройства (1995 год).

Список участков с выявленными несоответствиями приведён в приложении 1 к настоящему Акту.

1.2. Лесные насаждения с нарушенной и утраченной устойчивостью выявлены на площади 21,0 га:

Участковое лесничество	Урочище (дача)	Площадь, га		Причина ослабления(гибели)
		с нарушенной устойчивостью	с утраченной устойчивостью	
1	2	3	4	5
Балтайское	–	21,0	0,0	Засуха (830) Воздействие шквалистых и ураганных ветров прошлых лет, повлекшие слом стволов деревьев (822) Воздействия сильных ветров прошлых лет, повлекшие наклон более 10°, изгиб или вывал деревьев (821)

Состояние обследованных лесных насаждений приведено в приложениях 1.1–1.4 к Акту в зависимости от метода проведения ЛПО.

1.3. В обследованных лесных участках прогнозируется:

Прогноз	Площадь, га
Ослабление лесных насаждений	21,0
Усыхание лесных насаждений различной степени	0,0
Развитие очагов вредных организмов	0,0

1.4. Обнаружено загрязнение лесного участка отходами и выбросами:

промышленными

бытовыми

Вид загрязнения	Размеры загрязнения			Объём, кбм	Площадь загрязнения, га
	длина, м	ширина, м	высота, м		
–	–	–	–	–	–
–	–	–	–	–	–
–	–	–	–	–	–

ЗАКЛЮЧЕНИЕ

Оценка текущего санитарного и лесопатологического состояния лесных насаждений, назначенные профилактические мероприятия по защите лесов, агитационные мероприятия:

В результате лесопатологического обследования насаждений выявлено:
кв. 103, в. 6 - на площади 21,0 га

Основная причина ослабления насаждения – засуха (830).
Средневзвешенная категория состояния обследуемого насаждения составляет 1,52, насаждение ослабленное.

Год образования старого сухостоя: в период с 2012 по 2018 год,

Для обоснования и назначения санитарно-оздоровительных мероприятий по предупреждению распространения вредных организмов рекомендуется провести лесопатологическое обследование инструментальным способом в насаждениях с нарушенной устойчивостью, на площади 21,0 га.

Исполнитель работ по проведению лесопатологического обследования:

Инженер-лесопатолог ИАО
филиала ФБУ «Рослесозащита»-«ЦЗЛ Саратовской области»

Ф.И.О. Тимохина Юлия Викторовна

Подпись 

Телефон 8 (8452) 62-00-15

Дата проведения обследования 11.09.2020 г.

Дата составления документа 12.10.2020 г.

Приложение 1
к акту лесопатологического обследования
Ведомость лесных участков с выявленными несоответствиями таксационным описаниям

1	2	3	4	5	6	7	8	9	Таксационная характеристика									Заложено пробных площадей		
									10	11	12	13	14	15	16	17	18	19	20	21
Источник данных	Год проведения обследования	Номер квартала	Номер выдела	Площадь выдела, га	Целевое назначение лесов	Категория защитных лесов	Номер лесопатологического выдела	Площадь лесопатологического выдела, га	состав	порота	возраст, лет	средняя высота, м	средний диаметр, см	тип леса	тип условий местопрорастания	полнота	фонитет	запас куб. м/га	количество, шт.	общая площадь, га
ТО	1995	103	6	21,0	Защитные	противозротовые	-	-	7Днн2Б1Ос	Д	65	14	22	ДУЗМ	С1	0,7	4	150	-	-
Ф	2020	103	6	21,0	Защитные	противозротовые	-	-	7Днн2Б1Ос	Д	90	17	25	ДУЗМ	С1	0,7	4	180	-	-

Примечание:

ТО - таксационные описания

Ф - фактическая характеристика лесного насаждения

Исполнитель работ по проведению лесопатологического обследования:

Ф.И.О. Тимохина Юлия Викторовна

Инженер лесопатолог ИАО филиала ФБУ «Рослесозащита»-«ЦЗЛ Саратовской области»

Дата составления документа

12.10.2020

Подпись



Результаты проведения лесопатологического обследования лесных насаждений за сентябрь 2020 г.

Субъект Российской Федерации Саратовская область
 Участковое лесничество Балтайское

Лесничество (лесопарк) Балтайское
 Урочище (лесная дача) Урочище

1	2	3	4	5	6	7	Таксационная характеристика лесного насаждения										17	18	19	20	21	22	23	24	25	26	27	28	29	30	31	32	33	34
							8	9	10	11	12	13	14	15	16	17*																		
103	6	21,0	Защитные	142	-	-	8	7Днн2Б1Ос	9	10	11	12	13	14	15	16	17	18	19	20	21	22	23	24	25	26	27	28	29	30	31	32	33	34
									Д	90*	17*	25*						87	0	3	0	1	3	0	5	0	1	0	133,139, 142	13	830, 822, 821			
								Ос			17	23*				180*	-	66	16	7	0	0	6	0	4	0	1	0	131,133,139, 142	18	822, 821, 830			
																	-	86	0	4	1	1	2	0	5	0	1	133,139, 142	14	822, 821, 830				

Примечание: * - показатели, не соответствующие таксационному описанию

Причины ослабления, поврежденные:

830 - Засуха

822 - Воздействие шквалистых и ураганных ветров прошлых лет, повлекшие слом стволов деревьев

821 - Воздействие сильных ветров прошлых лет, повлекшие наклон более 10°, изгиб или вывал деревьев

Признаки повреждения деревьев:

133 - Усыхание верхины прошлых лет более 2/3 длины кроны

131 - Усыхание верхины прошлых лет менее 1/3 длины кроны.

139 - Вывал деревьев под действием шквалистых и ураганных ветров

142 - Слом ствола под действием шквалистых и ураганных ветров

Категория защитных лесов:

142 - противозорнозные леса

Назначенные мероприятия (вид):

370 - Инструментальное лесопатологическое обследование

Исполнитель работ по проведению лесопатологического обследования:

ФИО Тимохина Юлия Викторовна

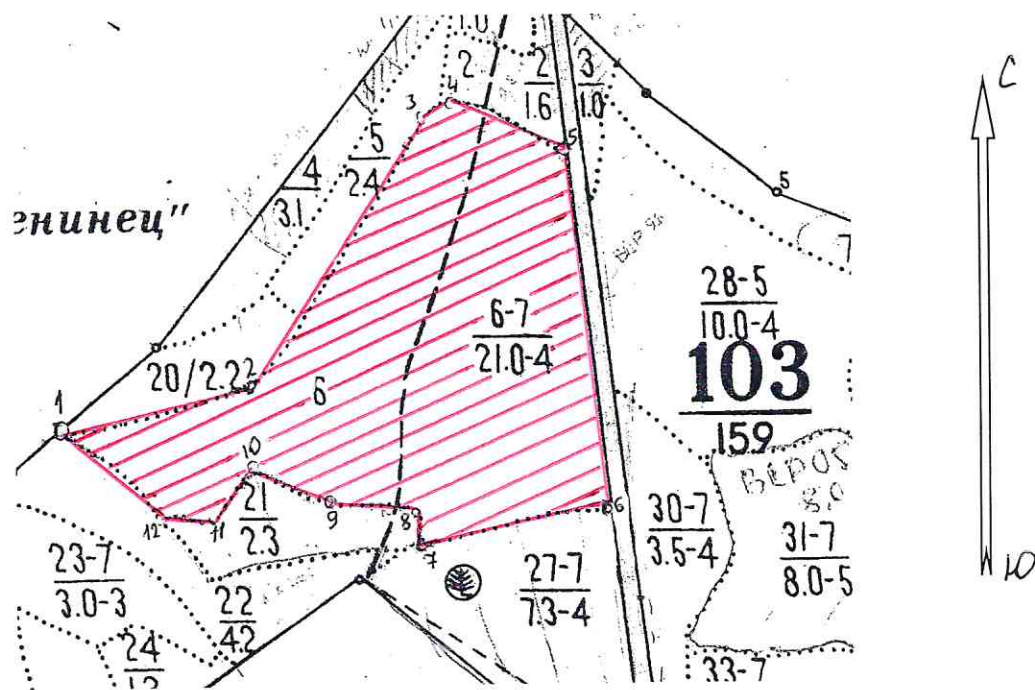
Подпись 

Инженер лесопатолог ИАО филиала ФБУ «Рослесозащита»-«ЦЗЛ Саратовской области»

Дата составления документа 12.10.2020 Телефон 8(8452) 620015

Абрис участка
Балтайское лесничество Балтайское участковое лесничество
103 квартал 6 выдел 21,0га площадь

М 1:10000



Условные обозначения:

- граница выдела
- граница ленты (площадки)
- обследуемый участок

№ выдела	Ленты (круговой площадки) перечёта				
	№ ленты (площадки)	длина, м	ширина, м	радиус, м	площадь, га
6	-	-	-	-	21,0

Номера точек	Координаты		Румбы линий	Длина, м
	Широта, °	Долгота, °		
1	52,45220475	46,65784143	-	-
2	52,45282484	46,66147669	-	-
3	52,45608017	46,66439732	-	-
4	52,45626365	46,66496694	-	-
5	52,45568157	46,66722474	-	-
6	52,45140115	46,66837435	-	-
7	52,45098985	46,6649773	-	-
8	52,45137584	46,66485302	-	-
9	52,45147708	46,66312342	-	-
10	52,45187572	46,66159061	-	-
11	52,45119234	46,66083456	-	-
12	52,45119866	46,65979888	-	-

Исполнитель работ по проведению лесопатологического обследования:
Инженер лесопатолог ИАО филиала ФБУ «Рослесозащита»
«ЦЗЛ Саратовской области»

ФИО Тимохина Юлия Викторовна

Подпись 

Дата составления документа 12.10.2020

Телефон 8(8452) 62-00-15

ВЫПИСКА ИЗ ГОСУДАРСТВЕННОГО ЛЕСНОГО РЕЕСТРА

на « 02 » ноября 2020 г.

Орган государственной власти, осуществляющий ведение государственного лесного реестра на территории Саратовской области: **министерство природных ресурсов и экологии Саратовской области в лице министра Доронина К.М.**

Правообладатель земель лесного фонда на территории Саратовской области: **министерство природных ресурсов и экологии Саратовской области** (согласно п. 11 Положения о министерстве природных ресурсов и экологии Саратовской области, утвержденного постановлением Правительства Саратовской области от 08 октября 2013 г. № 537-П «Вопросы министерства природных ресурсов и экологии Саратовской области» и п.п. 2 п.1 ст. 83 Лесного кодекса РФ)

Заявитель: Министерство природных ресурсов и экологии Саратовской области
(во исполнении пункта 1.7 протокола совещания Департамента лесного хозяйства по Приволжскому федеральному округу, ФБУ «Рослесозащита» №01-05/3678 от 27.12.2016)

Информация по запрашиваемому лесному участку:

Собственность: Российской Федерации

Категория земель: земли лесного фонда

ХАРАКТЕРИСТИКА ЛЕСНОГО УЧАСТКА

Адрес (местоположение) лесного участка: Балтайский район

Лесничество	Балтайское
Участковое лесничество	Балтайское
Общая площадь, га	21,0
Категория лесов	Защитные
Категория защитности лесов	Ценные леса: противозерозионные леса Леса, выполняющие функции защиты природных и иных объектов: леса, расположенные в защитных полосах лесов
Возможный вид использования	Заготовка древесины

Таксационная характеристика лесного участка:

№ квартала	№ выдела	Площадь, га	Состав	Возраст	Высота	Диаметр	Бонитет	Тип леса	ТУМ	Полнога	Запас, м3/га
по материалам лесоустройства 1995 г.											
103	6	21,0	7Днн2Б1Ос	65	14	22	4	дузм	С1	0,7	150
Итого		21,0									

Наименование, местонахождение юридического лица /ФИО физического лица/ - **лесопользователя (арендатора) / Документы – договор аренды лесного участка отсутствует**
(договор аренды лесного участка, постоянное (бессрочное) пользование лесным участком, договор безвозмездного срочного пользования лесным участком, реквизиты договора, срок пользования)

Особые отметки: нет.

Приложение к акту лесопатологического обследования № 024/06 (визуальный способ).

Министр
Доронин К.М.

ФИО

02.11.2020 Подпись

Дата



Карта-схема расположения и границы лесного участка Саратовская область

(субъект Российской Федерации, муниципальное образование)

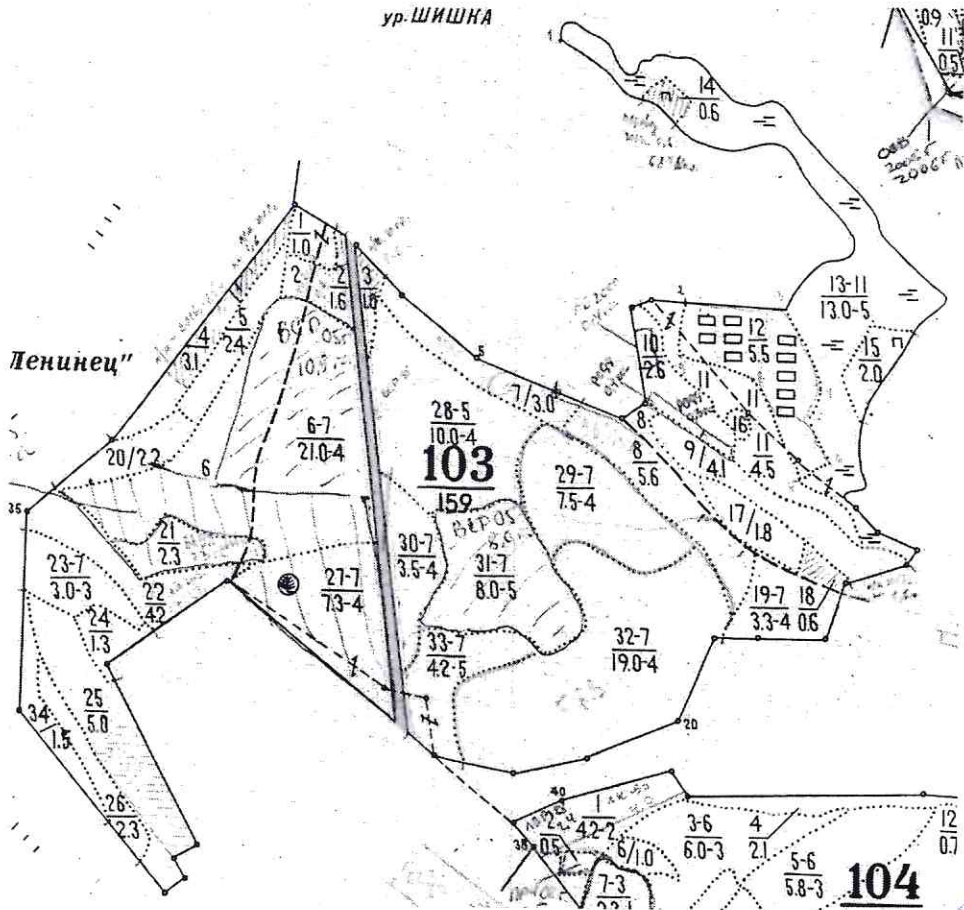
Лесничество (лесопарк) **Балтайское**

(название)

Участковое лесничество **Балтайское**, квартал 103

(название)

Собственность - Российской Федерации;



Министр
Доронин К.М.

ФИО

02.11.2020

Дата

Подпись

МП



УТВЕРЖДАЮ:

Первый заместитель министра –
начальник управления лесного
хозяйства министерства
природных ресурсов и экологии
Саратовской области

_____ Попов В.Г.

« 06 » ноября 20 20 г.

Акт
лесопатологического обследования № 025/06

лесных насаждений Балтайского лесничества (лесопарка)

Саратовской области (субъект Российской Федерации)

Способ лесопатологического обследования: 1. Визуальный

2. Инструментальный

Место проведения:

Участковое лесничество	Урочище (дача)	Квартал (кварталы)	Выдел (выделы)	Площадь, га
1	2	3	4	5
Балтайское	–	110	3	14,0

Лесопатологическое обследование проведено на общей площади 14,0 га.

1. Визуальное лесопатологическое обследование: кв. 110, в. 3

Наземное

Дистанционное

1.1. На площади 14,0 га фактическая таксационная характеристика лесного насаждения соответствует (не соответствует) таксационному описанию (нужное подчеркнуть). Причины несоответствия: длительный период после лесоустройства (1995 год).

Список участков с выявленными несоответствиями приведён в приложении 1 к настоящему Акту.

1.2. Лесные насаждения с нарушенной и утраченной устойчивостью выявлены на площади 0,0 га:

Участковое лесничество	Урочище (дача)	Площадь, га		Причина ослабления(гибели)
		с нарушенной устойчивостью	с утраченной устойчивостью	
1	2	3	4	5
Балтайское	–	–	–	Засуха (830) Воздействия сильных ветров прошлых лет, повлекшие наклон более 10°, изгиб или вывал деревьев (821)
–	–	–	–	–

Состояние обследованных лесных насаждений приведено в приложениях 1.1–1.4 к Акту в зависимости от метода проведения ЛПО.

1.3. В обследованных лесных участках прогнозируется:

Прогноз	Площадь, га
Ослабление лесных насаждений	0,0
Усыхание лесных насаждений различной степени	0,0
Развитие очагов вредных организмов	0,0

1.4. Обнаружено загрязнение лесного участка отходами и выбросами:

промышленными

бытовыми

Вид загрязнения	Размеры загрязнения			Объём, кубм	Площадь загрязнения, га
	длина, м	ширина, м	высота, м		
–	–	–	–	–	–
–	–	–	–	–	–
–	–	–	–	–	–

ЗАКЛЮЧЕНИЕ

Оценка текущего санитарного и лесопатологического состояния лесных насаждений, назначенные профилактические мероприятия по защите лесов, агитационные мероприятия:

В результате лесопатологического обследования насаждений выявлено:
кв. 110, в. 3 - на площади 14,0 га

Основная причина ослабления насаждения – засуха (830).
Средневзвешенная категория состояния обследуемого насаждения составляет 1,26, насаждение устойчивое.

Год образования старого сухостоя: в период с 2012 по 2018 год.

Назначение мероприятий по предупреждению распространения вредных организмов не требуется.

Исполнитель работ по проведению лесопатологического обследования:

Инженер-лесопатолог ИАО
филиала ФБУ «Рослесозащита»-«ЦЗЛ Саратовской области»

Ф.И.О. Тимохина Юлия Викторовна

Подпись



Телефон 8 (8452) 62-00-15

Дата проведения обследования 11.09.2020 г.

Дата составления документа 12.10.2020 г.

Ведомость лесных участков с выявленными несоответствиями таксационным описаниям

1	2	3	4	5	6	7	8	9	Таксационная характеристика								Заложено пробных площадей		
									состав	11	12	13	14	15	16	17	18	19	20
ТО	1995	110	3	14,0	Защитные	противоэрозийные	-	-	7С2Днп1Лп+Б	С	100	21	34	ДБМ	С1-2	7	3	220	-
Ф	2020	110	3	14,0	Защитные	противоэрозийные	-	-	7С2Днп1Лп+Б	С	125	23	38	ДБМ	С1-2	7	3	250	-

Примечание:

ТО - таксационные описания

Ф - фактическая характеристика лесного насаждения

Исполнитель работ по проведению лесопатологического обследования:

Ф.И.О. Тимохина Юлия Викторовна

Инженер лесопатолог ИАО филиала ФБУ «Рослесозащита»-«ЦЗЛ Саратовской области»

Подпись



Дата составления документа

12.10.2020

Приложение 1.1

к акту лесопатологического обследования
Результаты проведения лесопатологического обследования лесных насаждений за сентябрь 2020 г.

Субъект Российской Федерации Саратовская область
 Участковое лесничество Балтайское

Лесничество (лесопарк) Балтайское
 Урочище (лесная дача)

Номер квартала	Номер выдела	Площадь выдела, га	Целевое назначение лесов	Категория защитных лесов	Номер лесопатологического выдела	Площадь лесопатологического выдела, га	Таксационная характеристика лесного насаждения										Число деревьев на проб, шт	Распределение деревьев по категориям состояния, % от запаса										Признаки повреждения деревьев	Доля поврежденных деревьев, %	Причина ослабления, повреждения	Подсевит рубке, %	Назначенные мероприятия		
							состав	порода	возраст	средняя высота, м	средний диаметр, см	тип леса	полнота	бонитет	запас, куб. м/га	ослабленные		сильно ослабленные	умчающие	весной сухой	старый сухой	старый ветровал	сезней ветровал	старый бурелом	сезней бурелом	старый бурелом	аварийные деревья					вид	площадь, га	
1	2	3	4	5	6	7	8	9	10	11	12	13	14	15	16	17	18	19	20	21	22	23	24	25	26	27	28	29	30	31	32	33	34	
110	3	14,0	Защитные	142	-	-	7С2Днн1Лп+Б	С	125*	23*	38*	ДБМ	0,7	3	250*	-	84	12	0	1	0	2	0	1	0	0	0	131, 133, 139	4	830, 821	-	-	-	-
								Д								-	87	0	7	2	0	4	0	0	0	0	0	133, 132	13	830	-	-	-	-
								Лп								-	99	0	0	0	0	0	0	1	0	0	139	2	821	-	-	-	-	
								Б								-	98	0	0	0	0	0	2	0	0	0	139	1	821	-	-	-	-	

Примечание: * - показатели, не соответствующие таксационному описанию

Причины ослабления, повреждения:

830 - Засуха

821 - Воздействия сильных ветров прошлых лет, повлекшие наклон более 10°, изгиб или вывал деревьев

Признаки повреждения деревьев:

131 - Усыхание вершины прошлых лет менее 1/3 длины кроны

132 - Усыхание вершины прошлых лет от 1/3 до 2/3 длины кроны

133 - Усыхание вершины прошлых лет более 2/3 длины кроны

139 - Вывал деревьев под действием шквальных и ураганных ветров

Категория защитных лесов:

142 - противозерозионные леса

Назначенные мероприятия (вид):

Исполнитель работ по проведению лесопатологического обследования:

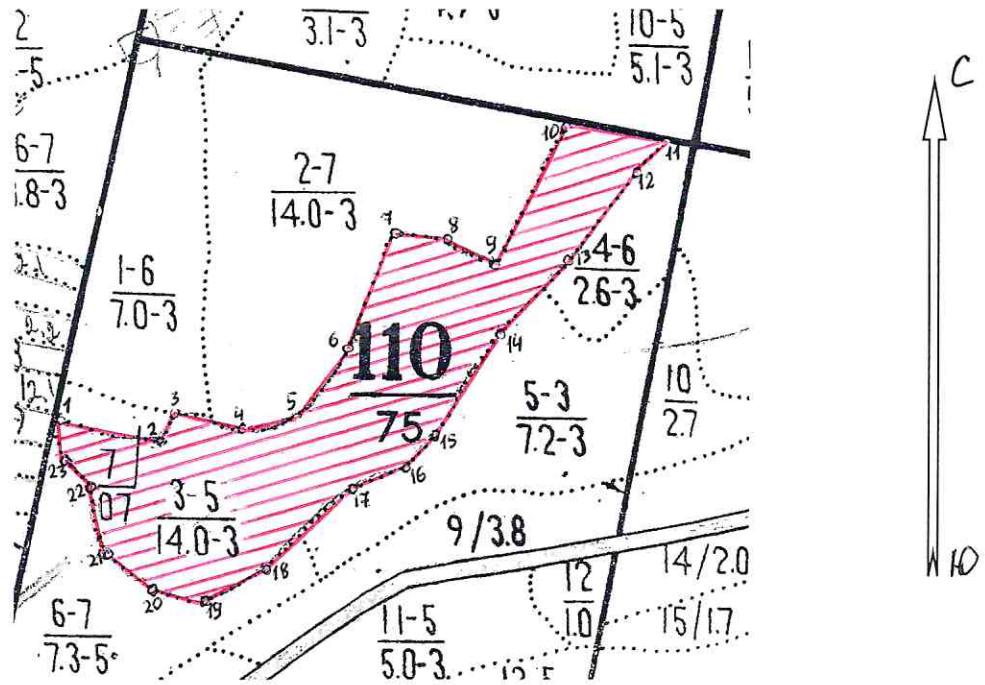
ФИО Тимохина Юлия Викторовна Подпись [подпись]

Инженер лесопатолог ИАО филиала ФБУ «Рослесозащита»-«ЦЗЛ Саратовской области»

Дата составления документа 12.10.2020 Телефон 8 (8452) 62-00-15

Абрис участка
Балтайское лесничество Балтайское участковое лесничество
110 квартал 3 выдел 14,0га площадь

М 1:10000



Условные обозначения:

- граница выдела
- граница ленты (площадки)
- обследуемый участок

№ выдела	Ленты (круговой площадки) перечёта				
	№ ленты (площадки)	длина, м	ширина, м	радиус, м	площадь, га
3	-	-	-	-	14,0

Номера точек	Координаты		Румбы линий	Длина, м
	Широта,°	Долгота,°		
1	52,42042917	46,62525877	-	-
2	52,42011256	46,62730943	-	-
3	52,42046716	46,62749585	-	-
4	52,4202772	46,62890438	-	-
5	52,42044183	46,63000221	-	-
6	52,42121434	46,63076862	-	-
7	52,42275932	46,63161788	-	-
8	52,42262002	46,63261214	-	-
9	52,42239207	46,63356497	-	-
10	52,42415228	46,63484922	-	-
11	52,42389902	46,63677559	-	-
12	52,42348113	46,63615418	-	-
13	52,42239207	46,63495278	-	-
14	52,42142963	46,63362711	-	-
15	52,42022654	46,63257071	-	-
16	52,41980862	46,63197001	-	-
17	52,41940336	46,63066505	-	-
18	52,41850417	46,62927723	-	-
19	52,41811156	46,62799298	-	-
20	52,41840285	46,62685373	-	-
21	52,4187828	46,62617017	-	-
22	52,41959333	46,62592161	-	-
23	52,41988461	46,62540377	-	-

Исполнитель работ по проведению лесопатологического обследования:
 Инженер лесопатолог ИАО филиала ФБУ «Рослесозащита»
 «ЦЗЛ Саратовской области»

ФИО Тимохина Юлия Викторовна

Подпись _____



Дата составления документа 12.10.2020

Телефон 8(8452) 62-00-15

ВЫПИСКА ИЗ ГОСУДАРСТВЕННОГО ЛЕСНОГО РЕЕСТРА

на «02» ноября 2020 г.

Орган государственной власти, осуществляющий ведение государственного лесного реестра на территории Саратовской области: **министерство природных ресурсов и экологии Саратовской области в лице министра Доронина К.М.**

Правообладатель земель лесного фонда на территории Саратовской области: **министерство природных ресурсов и экологии Саратовской области** (согласно п. 11 Положения о министерстве природных ресурсов и экологии Саратовской области, утвержденного постановлением Правительства Саратовской области от 08 октября 2013 г. № 537-П «Вопросы министерства природных ресурсов и экологии Саратовской области» и п.п. 2 п.1 ст. 83 Лесного кодекса РФ)

Заявитель: Министерство природных ресурсов и экологии Саратовской области
(во исполнении пункта 1.7 протокола совещания Департамента лесного хозяйства по Приволжскому федеральному округу, ФБУ «Рослесозащита» №01-05/3678 от 27.12.2016)

Информация по запрашиваемому лесному участку:

Собственность: Российской Федерации

Категория земель: земли лесного фонда

ХАРАКТЕРИСТИКА ЛЕСНОГО УЧАСТКА

Адрес (местоположение) лесного участка: Балтайский район

Лесничество	Балтайское
Участковое лесничество	Балтайское
Общая площадь, га	14,0
Категория лесов	Защитные
Категория защитности лесов	Ценные леса: противозерозионные леса Леса, выполняющие функции защиты природных и иных объектов: леса, расположенные в защитных полосах лесов

Возможный вид использования: Заготовка древесины

Таксационная характеристика лесного участка:

№ квартала	№ выдела	Площадь, га	Состав	Возраст	Высота	Диаметр	Бонитет	Тип леса	ТУМ	Полнота	Запас, м3/га
по материалам лесоустройства 1995 г.											
110	3	14,0	7С2Днн1Лп+Б	100	21	34	3	дбм	С1_2	0,7	220
Итого		14,0									

Наименование, местонахождение юридического лица /ФИО физического лица/ - **лесопользователя (арендатора) / Документы – договор аренды лесного участка отсутствует**

(договор аренды лесного участка, постоянное (бессрочное) пользование лесным участком, договор безвозмездного срочного пользования лесным участком, реквизиты договора, срок пользования)

Особые отметки: нет.

Приложение к акту лесопатологического обследования № 025/06 (визуальный способ).

Министр

Доронин К.М.

ФИО

02.11.2020 Подпись

Дата



МП

Карта-схема расположения и границы лесного участка Саратовская область

(субъект Российской Федерации, муниципальное образование)

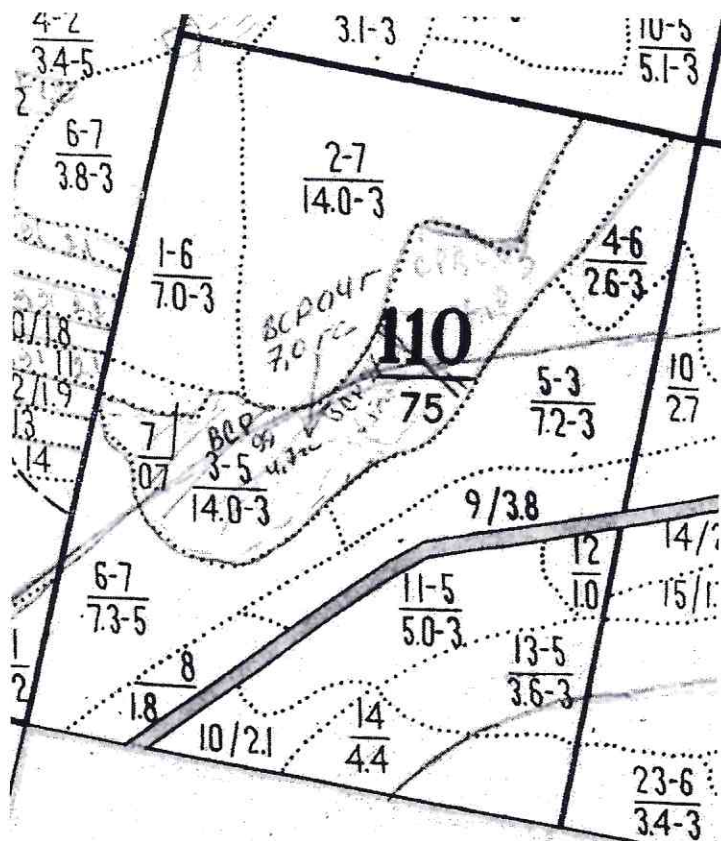
Лесничество (лесопарк) **Балтайское**

(название)

Участковое лесничество **Балтайское**, квартал 110

(название)

Собственность - Российской Федерации;



Министр
Доронин К.М.

ФИО

02.11.2020

Дата

Подпись

МП



УТВЕРЖДАЮ:

Первый заместитель министра –
начальник управления лесного
хозяйства министерства
природных ресурсов и экологии
Саратовской области

_____ Попов В.Г.

« 06 » ноября 20 20 г.

Акт
лесопатологического обследования № 026/06

лесных насаждений Балтайского лесничества (лесопарка)

Саратовской области (субъект Российской Федерации)

Способ лесопатологического обследования: 1. Визуальный

2. Инструментальный

Место проведения:

Участковое лесничество	Урочище (дача)	Квартал (кварталы)	Выдел (выделы)	Площадь, га
1	2	3	4	5
Балтайское	–	43	20	2,9

Лесопатологическое обследование проведено на общей площади 2,9 га.

1. Визуальное лесопатологическое обследование: кв. 43, в. 20

Наземное

Дистанционное

1.1. На площади 2,9 га фактическая таксационная характеристика лесного насаждения соответствует (не соответствует) таксационному описанию (нужное подчеркнуть). Причины несоответствия: длительный период после лесоустройства (1995 год).

Список участков с выявленными несоответствиями приведён в приложении 1 к настоящему Акту.

1.2. Лесные насаждения с нарушенной и утраченной устойчивостью выявлены на площади 0,0 га:

Участковое лесничество	Урочище (дача)	Площадь, га		Причина ослабления(гибели)
		с нарушенной устойчивостью	с утраченной устойчивостью	
1	2	3	4	5
Балтайское	—	—	—	Засуха (830)
—	—	—	—	—

Состояние обследованных лесных насаждений приведено в приложениях 1.1–1.4 к Акту в зависимости от метода проведения ЛПО.

1.3. В обследованных лесных участках прогнозируется:

Прогноз	Площадь, га
Ослабление лесных насаждений	0,0
Усыхание лесных насаждений различной степени	0,0
Развитие очагов вредных организмов	0,0

1.4. Обнаружено загрязнение лесного участка отходами и выбросами:

промышленными

бытовыми

Вид загрязнения	Размеры загрязнения			Объем, кубм	Площадь загрязнения, га
	длина, м	ширина, м	высота, м		
—	—	—	—	—	—
—	—	—	—	—	—
—	—	—	—	—	—

ЗАКЛЮЧЕНИЕ

Оценка текущего санитарного и лесопатологического состояния лесных насаждений, назначенные профилактические мероприятия по защите лесов, агитационные мероприятия:

В результате лесопатологического обследования насаждений выявлено:

кв. 43, в. 20 - на площади 2,9 га.

Основная причина ослабления насаждения – засуха (830).

Средневзвешенная категория состояния обследуемого насаждения составляет 1,15, насаждение устойчивое.

Год образования старого сухостоя: в период с 2012 по 2018 год.

Назначение мероприятий по предупреждению распространения вредных организмов не требуется.

Исполнитель работ по проведению лесопатологического обследования:

Инженер-лесопатолог ИАО

филиала ФБУ «Рослесозащита»-«ЦЗЛ Саратовской области»

Ф.И.О. Тимохина Юлия Викторовна

Подпись _____



Телефон 8 (8452) 62-00-15

Дата проведения обследования 11.09.2020 г.

Дата составления документа 12.10.2020 г.

Ведомость лесных участков с выявленными несоответствиями таксационным описаниям

1	2	3	4	5	6	7	8	9	Таксационная характеристика									Заложено пробных площадей		
									10	11	12	13	14	15	16	17	18	19	20	21
Источник данных	Год проведения лесосурьеза	Номер квартала	Номер выдела	Площадь выдела, га	Целевое назначение лесов	Категория защитных лесов	Номер лесонадзорного выдела	Площадь лесонадзорного выдела, га	состав	порода	возраст, лет	средняя высота, м	средний диаметр, см	тип леса	тип условий местопрорастания	плотота	фонитет	запас куб. м/га	количество, шт.	Общая площадь, га
ТО	1995	43	20	2,9	Защитные	противоэрозионные	8	-	6Д4В	Д	45	10	16	ДУЗМ	С1	0,7	4	70	-	-
Ф	2020	43	20	2,9	Защитные	противоэрозионные	-	-	6Д4В	Д	70	12	20	ДУЗМ	С1	0,7	4	90	-	-

Примечание:

ТО - таксационные описания

Ф - фактическая характеристика лесного насаждения

Исполнитель работ по проведению лесопатологического обследования:

Ф.И.О. Тимохина Юлия Викторовна

Инженер лесопатолог ИАО филиала ФБУ «Рослесозащита»-«ЦЛЗ Саратовской области»



Подпись

Дата составления документа

12.10.2020

Приложение 1.1
к акту лесопатологического обследования
Результаты проведения лесопатологического обследования лесных насаждений за сентябрь 2020 г.

Субъект Российской Федерации Саратовская область Лесничество (лесопарк) Балтайское
Участковое лесничество Балтайское Урочище (лесная дача) _____

1	2	3	4	5	6	7	Таксационная характеристика лесного насаждения						17	Распределение деревьев по категориям состояния, % от запаса										31	32	Назначенные мероприятия											
							8	9	10	11	12	13		14	15	16	без признаков ослабления										33	34									
1	2	3	4	5	6	7							8				9	10	11	12	13	14	15	16	17	18			19	20	21	22	23	24	25	26	27
							43	20	2,9	Защитные	142	-		-	Площадь выдела, га	7											8	6Д4В									
																			91	7	0	0	0	2	0	0	0	0	0	0	131, 133	2	830	-	-	-	-
																			92	6	0	0	0	2	0	0	0	0	0	131, 133	2	830	-	-	-	-	-

Примечание: * - показатели, не соответствующие таксационному описанию

Причины ослабления, повреждения:
830 - Засуха

Признаки повреждения деревьев:

131 - Усыхание вершины прошлых лет менее 1/3 длины кроны

133 - Усыхание вершины прошлых лет более 2/3 длины кроны

Категории защитных лесов:

142 - противозоризонные леса

Назначенные мероприятия (вид):

Исполнитель работ по проведению лесопатологического обследования: _____

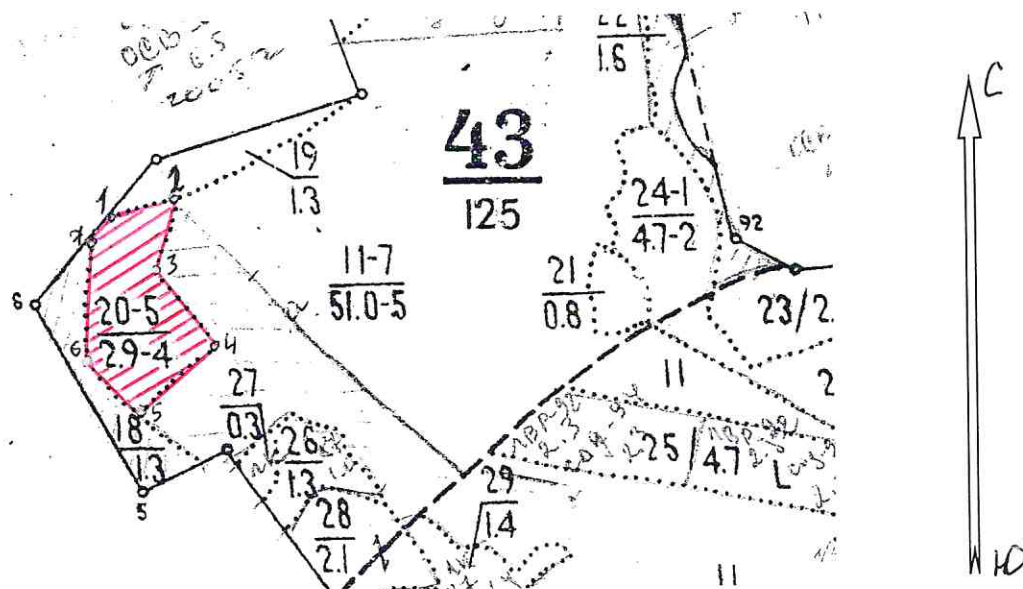
ФИО Тимохина Юлия Викторовна Подпись _____

Инженер лесопатолог ИАО филиала ФБУ «Рослесозащита»-«ЦЗЛ Саратовской области»

Дата составления документа 12.10.2020 Телефон 8 (8452) 62-00-15

Абрис участка
Балтайское лесничество Балтайское участковое лесничество
43 квартал 20 выдел 2,9га площадь

М 1:10000



Условные обозначения:

- граница выдела
- граница ленты (площадки)
- обследуемый участок

№ выдела	Ленты (круговой площадки) перечёта				
	№ ленты (площадки)	длина, м	ширина, м	радиус, м	площадь, га
20	-	-	-	-	2,9

Номера точек	Координаты		Румбы линий	Длина, м
	Широта,°	Долгота,°		
1	52,51393005	46,82616876	-	-
2	52,5139964	46,82738317	-	-
3	52,5131228	46,82705691	-	-
4	52,51224918	46,82830757	-	-
5	52,51145296	46,82687566	-	-
6	52,51218283	46,82582438	-	-
7	52,51362042	46,82578813	-	-

Исполнитель работ по проведению лесопатологического обследования:
 Инженер лесопатолог ИАО филиала ФБУ «Рослесозащита»
 «ЦЗЛ Саратовской области»

ФИО Тимохина Юлия Викторовна

Подпись 

Дата составления документа 12.10.2020

Телефон 8(8452) 62-00-15

ВЫПИСКА ИЗ ГОСУДАРСТВЕННОГО ЛЕСНОГО РЕЕСТРА

на «02» ноября 2020 г.

Орган государственной власти, осуществляющий ведение государственного лесного реестра на территории Саратовской области: **министерство природных ресурсов и экологии Саратовской области в лице министра Доронина К.М.**

Правообладатель земель лесного фонда на территории Саратовской области: **министерство природных ресурсов и экологии Саратовской области** (согласно п. 11 Положения о министерстве природных ресурсов и экологии Саратовской области, утвержденного постановлением Правительства Саратовской области от 08 октября 2013 г. № 537-П «Вопросы министерства природных ресурсов и экологии Саратовской области» и п.п. 2 п.1 ст. 83 Лесного кодекса РФ)

Заявитель: Министерство природных ресурсов и экологии Саратовской области
(во исполнении пункта 1.7 протокола совещания Департамента лесного хозяйства по Приволжскому федеральному округу, ФБУ «Рослесозащита» №01-05/3678 от 27.12.2016)

Информация по запрашиваемому лесному участку:

Собственность: Российской Федерации

Категория земель: земли лесного фонда

ХАРАКТЕРИСТИКА ЛЕСНОГО УЧАСТКА

Адрес (местоположение) лесного участка: Балтайский район

Лесничество	Балтайское
Участковое лесничество	Балтайское
Общая площадь, га	2,9
Категория лесов	Защитные
Категория защитности лесов	Ценные леса: противозерозионные леса
Возможный вид использования	Заготовка древесины

Таксационная характеристика лесного участка:

№ квартала	№ выдела	Площадь, га	Состав	Возраст	Высота	Диаметр	Бонитет	Тип леса	ТУМ	Полнота	Запас, м3/га
по материалам лесоустройства 1995 г.											
43	20	2,9	Культуры бДнн4В	45	10	14	4	дузм	С1	0,7	70
Итого		2,9									

Наименование, местонахождение юридического лица /ФИО физического лица/ - **лесопользователя (арендатора) / Документы – договор аренды лесного участка отсутствует**

(договор аренды лесного участка, постоянное (бессрочное) пользование лесным участком, договор безвозмездного срочного пользования лесным участком, реквизиты договора, срок пользования)

Особые отметки: нет.

Приложение к акту лесопатологического обследования № 026/06 (визуальный способ).

Министр
Доронин К.М.

ФИО

02.11.2020 Подпись

Дата

МП



Карта-схема расположения и границы лесного участка Саратовская область

(субъект Российской Федерации, муниципальное образование)

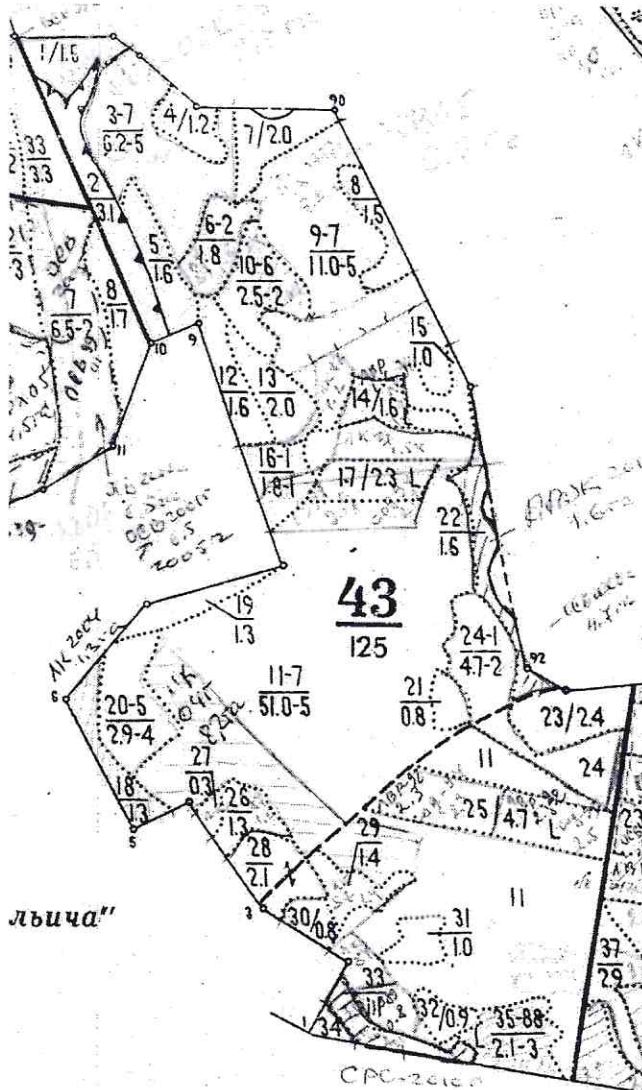
Лесничество (лесопарк) **Балтайское**

(название)

Участковое лесничество **Балтайское**, квартал 43

(название)

Собственность - Российской Федерации;



Министр
Доронин К.М.

ФИО

02.11.2020

Дата

Подпись

МП



УТВЕРЖДАЮ:

Первый заместитель министра –
начальник управления лесного
хозяйства министерства
природных ресурсов и экологии
Саратовской области


_____ Попов В.Г.

« 06 » ноября 20 20 г.

Акт
лесопатологического обследования № 027/06

лесных насаждений Балтайского лесничества (лесопарка)

Саратовской области (субъект Российской Федерации)

Способ лесопатологического обследования: 1. Визуальный

2. Инструментальный

Место проведения:

Участковое лесничество	Урочище (дача)	Квартал (кварталы)	Выдел (выделы)	Площадь, га
1	2	3	4	5
Барнуковское	–	13	11	9,1

Лесопатологическое обследование проведено на общей площади 9,1 га.

1. Визуальное лесопатологическое обследование: кв. 13, в. 11

Наземное

Дистанционное

1.1. На площади 9,1 га фактическая таксационная характеристика лесного насаждения соответствует (не соответствует) таксационному описанию (нужное подчеркнуть). Причины несоответствия: длительный период после лесоустройства (1995 год).

Список участков с выявленными несоответствиями приведён в приложении 1 к настоящему Акту.

1.2. Лесные насаждения с нарушенной и утраченной устойчивостью выявлены на площади 0,0 га:

Участковое лесничество	Урочище (дача)	Площадь, га		Причина ослабления(гибели)
		с нарушенной устойчивостью	с утраченной устойчивостью	
1	2	3	4	5
Барнуковское	—	—	—	Засуха (830), воздействие шквалистых и ураганных ветров прошлых лет, повлекшие слом стволов деревьев (822), воздействия сильных ветров прошлых лет, повлекшие наклон более 10°, изгиб или вывал деревьев (821)

Состояние обследованных лесных насаждений приведено в приложениях 1.1–1.4 к Акту в зависимости от метода проведения ЛПО.

1.3. В обследованных лесных участках прогнозируется:

Прогноз	Площадь, га
Ослабление лесных насаждений	0,0
Усыхание лесных насаждений различной степени	0,0
Развитие очагов вредных организмов	0,0

1.4. Обнаружено загрязнение лесного участка отходами и выбросами:

промышленными

бытовыми

Вид загрязнения	Размеры загрязнения			Объём, кубм	Площадь загрязнения, га
	длина, м	ширина, м	высота, м		
—	—	—	—	—	—
—	—	—	—	—	—
—	—	—	—	—	—

ЗАКЛЮЧЕНИЕ

Оценка текущего санитарного и лесопатологического состояния лесных насаждений, назначенные профилактические мероприятия по защите лесов, агитационные мероприятия:

В результате лесопатологического обследования насаждений выявлено:
кв. 13, в. 11 – на площади 9,1 га.

Основная причина ослабления насаждения - засуха (830).

Средневзвешенная категория состояния обследуемого насаждения составляет 1,15, насаждение устойчивое.

Назначение мероприятий по предупреждению распространения вредных организмов не требуется.

Исполнитель работ по проведению лесопатологического обследования:

Инженер-лесопатолог ИАО
филиала ФБУ «Рослесозащита»-«ЦЗЛ Саратовской области»

Ф.И.О. Тимохина Юлия Викторовна

Подпись



Телефон 8 (8452) 62-00-15

Дата проведения обследования 11.09.2020 г.

Дата составления документа 12.10.2020 г.

Ведомость лесных участков с выявленными несоответствиями таксационным описаниям

1	2	3	4	5	6	7	8	9	Таксационная характеристика								Заложено пробных площадей				
									10	11	12	13	14	15	16	17	18	19	20	21	
Источник данных	Год проведения лесосурьейства	Номер квартала	Номер выдела	Площадь выдела, га	Целевое назначение лесов	Категория защитных лесов	Номер лесопатологического выдела	Площадь лесопатологического выдела, га	Выделя, га	состав	порода	возраст, лет	средняя высота, м	средний диаметр, см	тип леса	тип условий местопрорастания	полнота	бонитет	запас куб. м/га	количество, шт.	Общая площадь, га
ТО	1995	13	11	9,1	Защитные	противоэрозийные	-	-	9С1Д+Ос+Б	С	100	22	28	СДЗЛ	С1	0,6	3	220	-	-	
Ф	2020	13	11	9,1	Защитные	противоэрозийные	-	-	9С1Д+Ос+Б	С	125	24	32	СДЗЛ	С1	0,6	3	250	-	-	

Примечание:

ТО - таксационные описания

Ф - фактическая характеристика лесного насаждения

Исполнитель работ по проведению лесопатологического обследования:

Ф.И.О. Тимохина Юлия Викторовна

Инженер лесопатолог ИАО филиала ФБУ «Рослесозащита»-«ЦЗЛ Саратовской области»

Подпись



Дата составления документа

12.10.2020

Приложение 1.1
к акту лесопатологического обследования
Результаты проведения лесопатологического обследования лесных насаждений за сентябрь 2020 г.

Субъект Российской Федерации Саратовская область Лесничество (лесопарк) Балгайское
Участковое лесничество Барнуковское Урочище (лесная дача) Урочище (лесная дача)

Номер маршрута	Номер выеда	Площадь выеда, га	Номер лесопатологического выеда	Категория защитных лесов	Площадь лесопатологического выеда, га	Таксационная характеристика лесного насаждения							Число деревьев на пробе, шт	Распределение деревьев по категориям состояния, % от запаса											Признаки повреждения деревьев	Доля поврежденных деревьев, %	Причина ослабления, повреждения	Подожит рубке, %	Назначенные мероприятия							
						состав	порода	возраст	средняя высота, м	средний диаметр, см	тип леса	полнота		тоннет	запас, куб. м/га	без признаков ослабления	ослабленные	очень ослабленные	ухлопные	свежий сухостой	свежий ветровал	старый ветровал	свежий бурелом	старый бурелом					старые деревья	вид	площадь, га					
1	2	3	4	5	6	7	8	9	10	11	12	13	14	15	16	17	18	19	20	21	22	23	24	25	26	27	28	29	30	31	32	33	34			
13	11	9,1	Защитные	142	-	-	9С1Д+Ос+Б	С	125*	24*32*	С/ДЗЛ	0,6	3	250*	-	95	0	2	0	0	1	0	1	0	1	0	1	0	133,139,142	5	830, 822, 821	-	-	-	-	
								Д								96	0	2	0	0	1	0	1	0	0	1	0	225, 133, 142	4	830, 822	-	-	-	-		
								Ос								97	0	2	0	0	0	0	1	0	0	1	0	142, 133	3	830, 822	-	-	-	-		
								Б								96	0	2	0	0	1	0	1	0	0	1	0	225, 133	4	830, 822	-	-	-	-		

Примечание: * - показатели, не соответствующие таксационному описанию

Причины ослабления, повреждения:

830 - Засуха

822 - Воздействие шквальных и ураганных ветров прошлых лет, повлекшие слом стволов деревьев

821 - Воздействия сильных ветров прошлых лет, повлекшие наклон более 10°, изгиб или вывал деревьев

Признаки повреждения деревьев:

139 - Вывал деревьев под действием шквальных и ураганных ветров

142 - Слом ствола под действием шквальных и ураганных ветров

225 - Механические повреждения ветвей, менее 3/4 прошлых лет.

133 - Усыхание верхины прошлых лет более 2/3 длины кроны

Категория защитных лесов:

142 - противозрозонные леса

Назначенные мероприятия (вид):

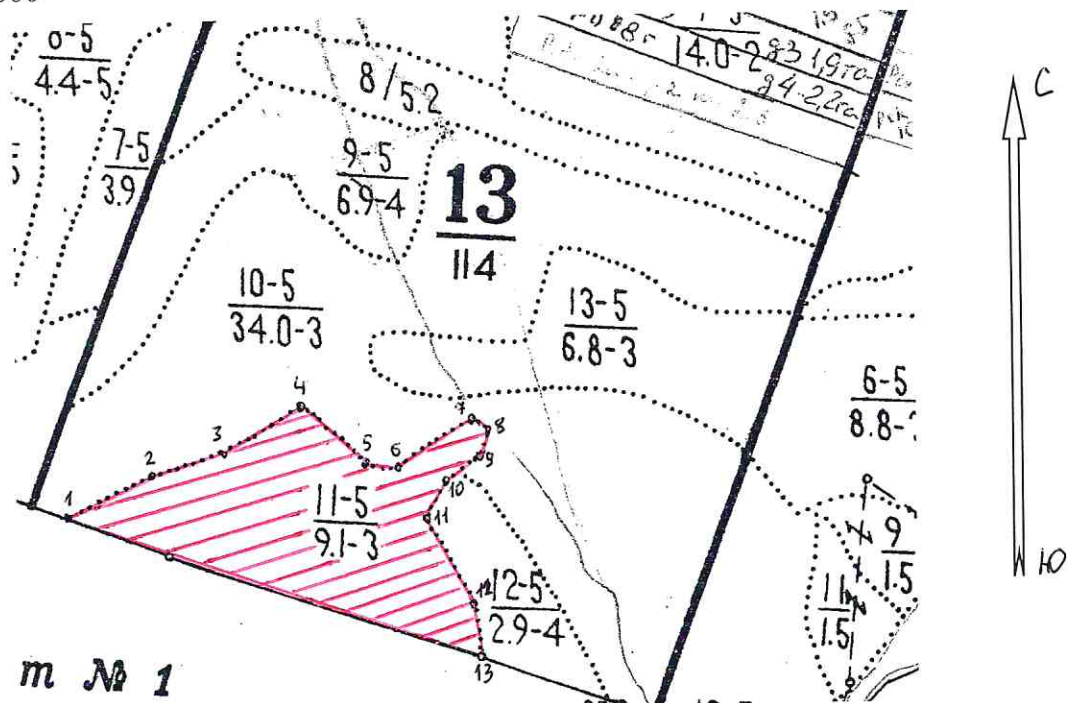
Исполнитель работ по проведению лесопатологического обследования:

ФИО Тимохина Юлия Викторовна Подпись 

Инженер лесопатолог ИАО филиала ФБУ «Рослесозащита»-«ЦЗЛ Саратовской области»

Абрис участка
Балтайское лесничество Барнуковское участковое лесничество
13 квартал 11 выдел 9,1га площадь

М 1:10000



Условные обозначения:

- граница выдела
- граница ленты (площадки)
- обследуемый участок

№ выдела	Ленты (круговой площадки) перечёта				
	№ ленты (площадки)	длина, м	ширина, м	радиус, м	площадь, га
11	-	-	-	-	9,1

Номера точек	Координаты		Румбы линий	Длина, м
	Широта, °	Долгота, °		
1	52,37490161	46,6748333	-	-
2	52,37531498	46,67650328	-	-
3	52,37551939	46,67788379	-	-
4	52,37600997	46,67944986	-	-
5	52,37526501	46,68060029	-	-
6	52,37516962	46,68121632	-	-
7	52,37568746	46,68270075	-	-
8	52,3755421	46,68305701	-	-
9	52,37517416	46,68279723	-	-
10	52,37496066	46,68214409	-	-
11	52,37452004	46,68174329	-	-
12	52,37342527	46,68255973	-	-
13	52,37275294	46,68259684	-	-

Исполнитель работ по проведению лесопатологического обследования:
 Инженер лесопатолог ИАО филиала ФБУ «Рослесозащита»
 «ЦЗЛ Саратовской области»

ФИО Тимохина Юлия Викторовна

Подпись _____

Дата составления документа 12.10.2020

Телефон 8(8452) 62-00-15

ВЫПИСКА ИЗ ГОСУДАРСТВЕННОГО ЛЕСНОГО РЕЕСТРА

на « 02 » ноября 2020 г.

Орган государственной власти, осуществляющий ведение государственного лесного реестра на территории Саратовской области: **министерство природных ресурсов и экологии Саратовской области в лице министра Доронина К.М.**

Правообладатель земель лесного фонда на территории Саратовской области: **министерство природных ресурсов и экологии Саратовской области** (согласно п. 11 Положения о министерстве природных ресурсов и экологии Саратовской области, утвержденного постановлением Правительства Саратовской области от 08 октября 2013 г. № 537-П «Вопросы министерства природных ресурсов и экологии Саратовской области» и п.п. 2 п.1 ст. 83 Лесного кодекса РФ)

Заявитель: Министерство природных ресурсов и экологии Саратовской области
(во исполнении пункта 1.7 протокола совещания Департамента лесного хозяйства по Приволжскому федеральному округу, ФБУ «Рослесозащита» №01-05/3678 от 27.12.2016)

Информация по запрашиваемому лесному участку:

Собственность: Российской Федерации

Категория земель: земли лесного фонда

ХАРАКТЕРИСТИКА ЛЕСНОГО УЧАСТКА

Адрес (местоположение) лесного участка: Балтайский район

Лесничество	Балтайское
Участковое лесничество	Барнуковское
Общая площадь, га	9,1
Категория лесов	Защитные
Категория защитности лесов	Ценные леса: противоэрозионные леса
Возможный вид использования	Заготовка древесины

Таксационная характеристика лесного участка:

№ квартала	№ выдела	Площадь, га	Состав	Возраст	Высота	Диаметр	Бонитет	Тип леса	ТУМ	Полнота	Запас, м3/га
по материалам лесоустройства 1995 г.											
13	11	9,1	9С1Днн+Ос+Б	100	22	28	3	сдзл	С1	0,6	220
Итого		9,1									

Наименование, местонахождение юридического лица /ФИО физического лица/ - **лесопользователя (арендатора) / Документы – договор аренды лесного участка отсутствует**

(договор аренды лесного участка, постоянное (бессрочное) пользование лесным участком, договор безвозмездного срочного пользования лесным участком, реквизиты договора, срок пользования)

Особые отметки: нет.

Приложение к акту лесопатологического обследования № 027/06 (визуальный способ).

Министр

Доронин К.М.

ФИО

02.11.2020 Подпись

Дата

МП



Карта-схема расположения и границы лесного участка Саратовская область

(субъект Российской Федерации, муниципальное образование)

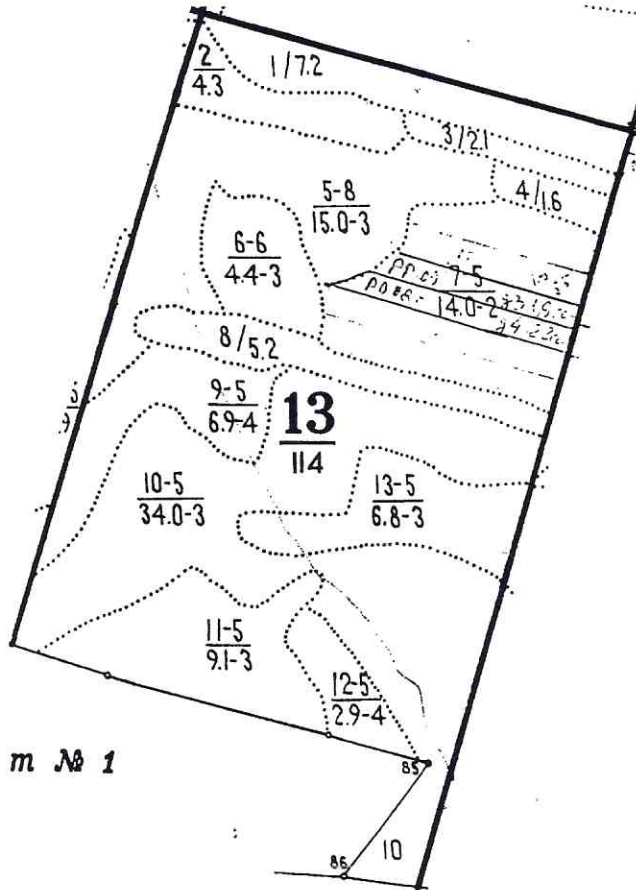
Лесничество (лесопарк) **Балтайское**

(название)

Участковое лесничество **Барнуковское, квартал 13**

(название)

Собственность - Российской Федерации;



Министр
Доронин К.М.

ФИО

02.11.2020

Дата

Подпись

МП

