


УТВЕРЖДАЮ
Первый заместитель министра -
начальник управления лесного
хозяйства министерства
природных ресурсов и экологии
Саратовской области


Гриднев И.М.
«08» июля 2022 г.

лесных насаждений _____
Саратовская область _____
Акт лесопатологического обследования № 001/04
Вольского _____ (лесничество)
(субъект Российской Федерации)

Способ лесопатологического обследования:

1. Визуальный
2. Инструментальный

Место проведения:

Участковое лесничество	Урочище (дача)	Квартал	Выдел	Площадь выдела, га	Лесопатологический выдел	Площадь лесопатологического выдела, га
Куликовское	-	46	18	7,4	1	3,1

Лесопатологическое обследование проведено на общей площади _____ 3,1 га.

Кадастровый номер участка: _____

(для участков, предоставленных в постоянное (бессрочное) пользование, аренду)

Документ о праве пользования: _____

(тип документа о праве пользования, дата, номер, вид разрешенного использования лесов)

2. Инструментальное (детальное) обследование лесных насаждений.

2.1. Лесничество Вольское Участковое лесничество Куликовское
 Урочище (дача) 1 Квартал 46 Выдел 18
 Лесопатологический выдел 1
 Наличие ограничений или особенностей участка, влияющих на назначение СОМ: _____

(отметка о наличии ООПТ, ОЗУ, водоохранной зоны, радиоактивного загрязнения лесов, угрозы возникновения очагов вредных организмов или пожарной опасности в лесах).

2.2. Фактическая таксационная характеристика лесного насаждения соответствует (не соответствует) таксационному описанию (нужное подчеркнуть)

Причины несоответствия: длительный период после лесоустройства (28 лет)

Ведомость участков с выявленными несоответствиями таксационным описаниям приведена в приложении 1 к Акту.

2.3. Состояние насаждений:

с нарушенной устойчивостью (средневзвешенная категория состояния $\geq 1,51 - \leq 4,50$)

с утраченной устойчивостью (средневзвешенная категория состояния $\geq 4,51$)

устойчивое (средневзвешенная категория состояния $< 1,50$)

2.4. Причины ослабления, повреждения, средневзвешенная категория состояния насаждения: _____

Засуха (830) СКС- 2,09

2.4.1. Заселено (отработано) стволовыми вредителями:

Вид вредителя	Порода	Встречаемость заселённых деревьев, % от запаса породы	Встречаемость отработанных деревьев, % от запаса породы	Степень заселения лесного насаждения (слабая, средняя, сильная)
1	2	3	4	5

2.4.2. Повреждено огнём:

Вид пожара	Порода	Состояние корневых лап		Состояние корневой шейки		Высушивание луба		Обугленность древесины более 1/3 высоты ствола	
		процент повреждённых огнём корней	процент деревьев с данным повреждением	обугленность древесины корневой шейки по окружности (1/4; 2/4; 3/4; более 3/4)	процент деревьев с данным повреждением	по окружности (1/4; 2/4; 3/4; более 3/4)	процент деревьев с данным повреждением	по окружности ствола (менее 1/2; более 1/2)	процент деревьев с данным повреждением
1	2	3	4	5	6	7	8	9	10

2.4.3. Поражено болезнями

Болезнь / возбудитель	Порода	Встречаемость, % от запаса насаждения	Степень поражения лесного насаждения (слабая, средняя, сильная)
1	2	3	4

2.5. Выборке подлежат в том числе:

17,0

% деревьев, (указывается общий % запаса деревьев, подлежащих рубке, от общего запаса насаждения),

без признаков ослабления ослабленных

_____ % (причины назначения)

сильно ослабленных

_____ % (причины назначения)

усыхающих

_____ % (причины назначения)

свежего сухостоя

_____ %;

свежего ветровала

_____ %;

свежего бурелома

_____ %;

старого сухостоя

17,0

_____ %;

старого ветровала

_____ %;

старого бурелома

_____ %;

2.6. Полнота лесного насаждения после уборки деревьев, подлежащих рубке, составит 0,2.
Критическая полнота для данной категории лесных насаждений и преобладающей породы составляет 0,3.

ЗАКЛЮЧЕНИЕ к инструментальному обследованию участка.

Насаждение ослабленное, СКС насаждения 2,09. В соответствии с п. 19 Постановления Правительства Российской Федерации от 09.12.2020 N 2047 проведение санитарно-оздоровительных мероприятий не требуется.

С целью предотвращения негативных процессов, снижения ущерба от их воздействия, назначено:

Участковое лесничество	Урочище (дача)	Квартал	Выдел	Площадь выдела, га	Лесопатологический выдел	Площадь лесопатологического выдела, га	Вид мероприятия	Площадь мероприятия, га	Породы	Доля выбираемой древесины по запасу, %	Рекомендуемый срок проведения мероприятия
1	2	3	4	5	6	7	8	9	10	11	12
Куликовское		46	18	7,4	1	3,1	-	-	-	-	-

Ведомость временной пробной площади и абрис лесного участка прилагаются (приложение 2 и 3 к Акту)

РЕКОМЕНДАЦИИ по проведению мероприятий, не относящихся к мероприятиям по предупреждению распространения вредных организмов.

Дата проведения ЛПО 01.06.2022
Дата составления документа 23.06.2022

Исполнитель работ по проведению лесопатологического обследования:

Фамилия, имя и отчество (при наличии) Вехов Роман Владимирович

Организация филиал ФБУ «Рослесозащита»-«ЦЗЛ Саратовской области»

Должность Зам. нач. отдела защиты леса и лесопатологического мониторинга

Подпись Р. Вехов

Телефон 8 (8452)62-00-15

ВРЕМЕННАЯ ПРОБНАЯ ПЛОЩАДЬ № 1-5

1.1 Субъект Российской Федерации Саратовская область
Лесничество Вольское Участковое лесничество Куликовское
Урочище (дача) _____
Квартал 46 Выдел 18 Площадь выдела 7,4 га.
Лесопатологический выдел 1 Площадь лесопатологического выдела 3,1 га.

1.2. Метод перече́та:
сплошной, ленты пере́чета, круговые площадки постоянного радиуса, реласкопические площадки (нужное)
Количество лент / площадок 5 шт. Размеры площадок (длина x ширина/радиус) 13,8 м.
Размер временной пробной площади: 0,3 га.

1.3. Фактическая таксационная характеристика насаждения:
Состав 10Д возраст 78 лет; тип леса ДУЗМ полнота 0,3
бонитет 5 запас на га 43 кубм возобновление отсутствует

1.4. Номер очага вредных организмов _____
Тип очага вредных организмов: эпизодический, хронический (нужное подчеркнуть)
Фаза развития очага вредных организмов: начальная, нарастания численности, собственно вспышка, кризис (нужное подчеркнуть)

1.5. Причина ослабления, повреждения насаждения и время:

Засуха (830)

Состояние насаждения: с нарушенной устойчивостью, (ослабленное)
Средневзвешенная категория состояния насаждения: 2,09

1.6. Назначенные мероприятия:

Мероприятий не требуется

Исполнитель работ по проведению лесопатологического обследования:

Фамилия, имя и отчество (при наличии) Вехов Роман Владимирович Подпись Росв

Дата составления документа: 23.06.2022

ВЕДОМОСТЬ ПЕРЕЧЕТА ДЕРЕВЬЕВ
(для сплошного, ленточного и перечета на круговых площадках постоянного радиуса)

Порода: Дуб черешчатый средневзвешенная категория состояния 2.09

Ступени толщины, см	Количество деревьев по категориям состояния, шт																	Всего	
	1		2		3		4		5		5 (а,б,в)			5 (г,д,е)			шт./куб.м	в т.ч. подлежит рубке, %	
	Н	З	Н	З	Н	З	Н	З	Н	З	Н	З	О	Н	З	О			
1	2	3	4	5	6	7	8	9	10	11	12	13	14	15	16	17	18	19	
8																			
12	1		3		4				5					5			13	0,78	2,4
16	3		6		3				7					7			19	2,28	6,6
20	9		4		1												14	2,94	0,0
24	7		1						3					3			11	3,74	8,0
28	4		1		1												6	3,00	0,0
32																	0		0,0
36																	0		0,0
40																			
44																			
48																			
52																			
56																			
60																			
Итого, шт.	24		15		9				15					15			63		
Итого, куб.м	6,69		2,58		1,31				2,16					2,16			12,74		17,0
Итого, % от запаса по породе	52,5		20,2		10,3				17,0					17,0			100,0		17,0

Причины назначения в рубку деревьев категорий состояния:

1

2

3

4

По насаждению:

10Д

средневзвешенная категория состояния

2.09

Ступени толщины, см	Количество деревьев по категориям состояния, шт																Всего	
	1		2		3		4		5		5 (а,б,в)			5 (г,д,е)			шт./ куб.м	в том числе подлежит рубке, %
	Н	З	Н	З	Н	З	Н	З	Н	З	Н	З	О	Н	З	О		
1	2	3	4	5	6	7	8	9	10	11	12	13	14	15	16	17	18	19
8	0	0	0	0	0	0	0	0	0	0	0	0	0	0	0	0		
12	1	0	3	0	4	0	0	0	0	5	0	0	0	5	0	0	13	0,78
16	3	0	6	0	3	0	0	0	7	0	0	0	0	7	0	0	19	2,28
20	9	0	4	0	1	0	0	0	0	0	0	0	0	0	0	0	14	2,9
24	7	0	1	0	0	0	0	0	3	0	0	0	0	3	0	0	11	3,7
28	4	0	1	0	1	0	0	0	0	0	0	0	0	0	0	0	6	3,0
32	0	0	0	0	0	0	0	0	0	0	0	0	0	0	0	0	0	0,0
36	0	0	0	0	0	0	0	0	0	0	0	0	0	0	0	0	0	0,0
40	0	0	0	0	0	0	0	0	0	0	0	0	0	0	0	0	0	0,0
44	0	0	0	0	0	0	0	0	0	0	0	0	0	0	0	0	0	0,0
48	0	0	0	0	0	0	0	0	0	0	0	0	0	0	0	0		0,0
52	0	0	0	0	0	0	0	0	0	0	0	0	0	0	0	0		0,0
56	0	0	0	0	0	0	0	0	0	0	0	0	0	0	0	0		0,0
60	0	0	0	0	0	0	0	0	0	0	0	0	0	0	0	0		0,0
Итого (шт.)	24	0	15	0	9	0	0	0	15	0	0	0	0	15	0	0	63	
Итого (куб. м/га)	6,69	0,00	2,58	0,00	1,31	0,00	0,00	0,00	2,16	0,00	0,00	0,00	0,00	2,16	0,00	0,00	12,74	17,0
Итого, % от запаса по насаждению	52,5	0,0	20,2	0,0	10,3	0,0	0,0	0,0	17,0	0,0	0,0	0,0	0,0	17,0	0,0	0,0	100,0	17,0

Условные обозначения: Н - не заселено (не поражено, не повреждено). З - заселено стволовыми вредителями (поражено болезнями, повреждено огнем), О - отработано вредителями.

Ведомость участков леса с выявленными несоответствиями таксационным описаниям

Субъект Российской Федерации Саратовская область Лесничество Вольское
Участковое лесничество Куликовское Урочище (лесная дача) Вольское

Год проведения лесоустройства	Номер квартала	Номер выдела	Площадь выдела, га	Целевое назначение лесов	Категория защитных лесов	ОЗУ	Источник данных	Номер лесопатологического выдела	Площадь лесопатологического выдела, га	Таксационная характеристика								Заложено пробных площадей			
										состав	попорок	возраст, лет	средняя высота, м	средний диаметр, см	тип леса	попорок	обвеш	Запас куб.м/га	количество, шт.	Общая площадь, га	
1994	46	18	7,4	Защитные	142	-	ТО	*	*	11	Д	50	10	14	15	16	17	18	19	20	21
2022	46	18	7,4	Защитные	142	-	Ф	1	3,1	10Д	Д	78	11	19	ДУЗМ	0,3	5	43	5*	0,3	

Условные обозначения:

ТО - таксационные описания

Ф - фактическая характеристика лесного насаждения

Ф - фактическая характеристика лесного насаждения

Примечание: * - круглые площадки постоянного радиуса (5 шт)

142 - Противорозные леса

Исполнитель работ по проведению лесопатологического обследования:

Фамилия, имя

и отчество (при наличии) Вехов Роман Владимирович Подпись 

Результаты проведения лесопатологического обследования лесных насаждений

за Июнь 20 22 г.

Субъект Российской Федерации Саратовская область Куликовское Вольское
Участковое лесничество Урочище (лесная дача) Лесничество

№	№ квартала	№ участка	№ выдела	№ выдела, га	Целевое назначение лесов	Категория защитных лесов	ОЗУ	№ участка лесопатологического выдела	Площадь лесопатологического выдела, га	Таксационная характеристика лесного насаждения								Число деревьев на временной пробной площади, шт	Распределение деревьев по категориям состояния, % от запаса												Причина ослабления, повреждения	Подлежит рубке, % от запаса	Назначенные мероприятия																								
										состоя	порода	возраст	средняя высота, м	средний диаметр, см	тип леса	полнота	бонитет		запас, куб. м/га	ослабленные			сильно ослабленные			улыкающие			свежий ветровал				свежий бурелом			старый ветровал			старый бурелом			вид	площадь, га														
1	2	3	4	5	6	7	8	9	10	11	12	13	14	15	16	17	18	без признаков ослабления			ослабленные			сильно ослабленные			улыкающие			свежий ветровал			свежий бурелом			старый ветровал			старый бурелом			34	35	36													
46	18	74	Защитные	142	-	1	3,1	9	Д	78*	11*	19*	ДУЗМ	0,3*	5	43*	63	19	20	21	22	23	24	25	26	27	28	29	30	31	32	33	34	35	36	17,0	0,0	0,0																			
Итого																		63	52,5	0,0	20,2	0,0	10,3	0,0	0,0	0,0	0,0	0,0	0,0	0,0	0,0	0,0	0,0	0,0	0,0	0,0	0,0	0,0	0,0	0,0	0,0	0,0	0,0	0,0	0,0	0,0	0,0	0,0	0,0	0,0	0,0	0,0	0,0	0,0	0,0	0,0	0,0

Условные обозначения: Н - деревья не подлежат рубке; Р - деревья подлежат рубке; * - показатели, не соответствующие таксационному описанию

Причины ослабления, повреждения: 830 - Засуха

Категория защитных лесов: 142 - Противозорновые леса

Назначенные мероприятия (вид): Без мероприятий

Исполнитель работ по проведению лесопатологического обследования:

Фамилия, имя и отчество (при наличии)

Вехов Роман Владимирович

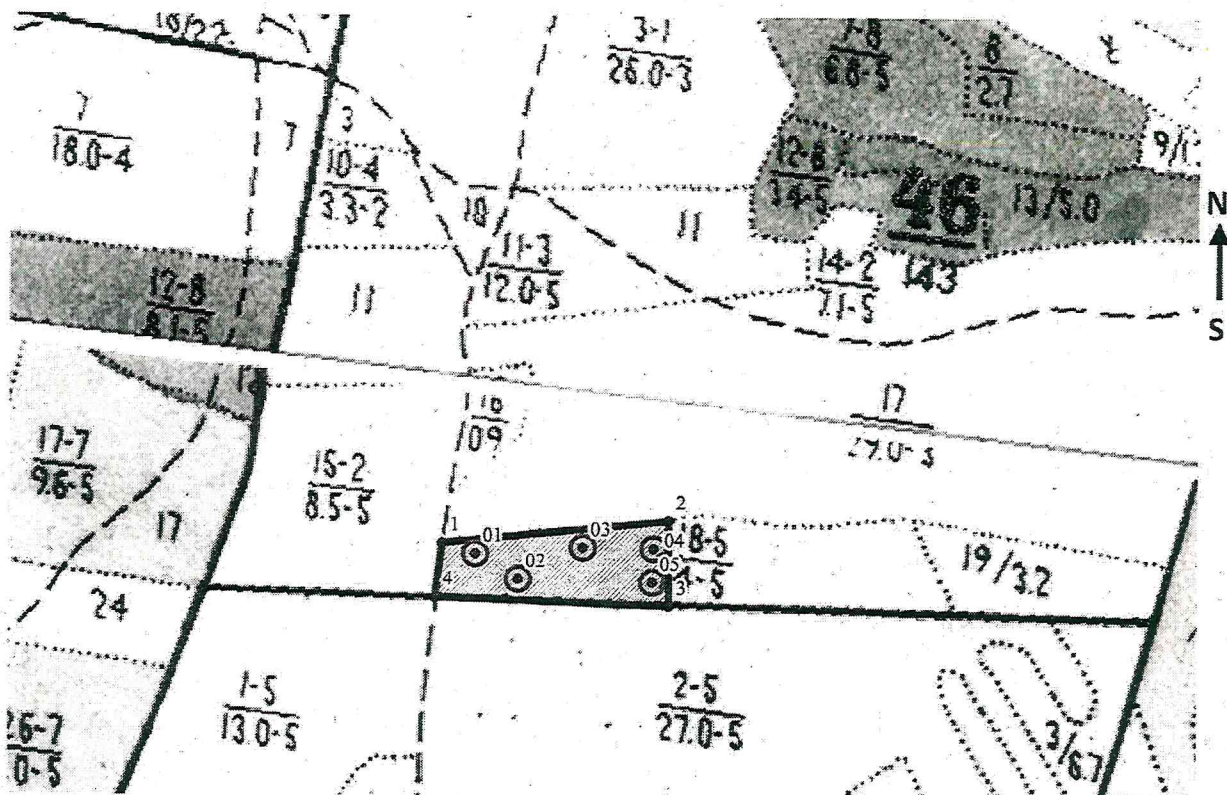
Дата составления документа 23.06.2022

Подпись

Абрис участка

Вольского лесничества, Куликовского участкового лесничества, квартал 46, выдел 18, д/п выдел 1, площадь 3,1 га

Масштаб 1: 10 000



Условные обозначения:
 граница обследуемого участка, граница кварталов,
 граница ленты (площадки), граница выделов.

№ квартала	№ выдела	№ лесопатологического выдела	Размер ленты (круговые площадки) перечета					Координаты начала, конца и поворотных точек лент перечета / центров круговых площадок перечета	
			№ ленты (площадки)	длина, м	ширина, м	радиус, м	площадь, га		
46	18	1	01			13,8	0,06	52,32719	47,62224
			02			13,8	0,06	52,32687	47,62311
			03			13,8	0,06	52,32726	47,62443
			04			13,8	0,06	52,32724	47,62586
			05			13,8	0,06	52,32682	47,62583

Пространственное размещение выделов
(включается в Акт при выделении лесопатологических выделов, для указания
пространственного расположения поврежденных и погибших насаждений)

Номера точек	Координаты		Длина, м
1-2	52,32667	47,62144	316
2-3	52,32735	47,62156	119
3-4	52,32762	47,62619	325
4-1	52,32655	47,62619	76

Исполнитель работ по проведению лесопатологического обследования:

Фамилия, имя и отчество (при наличии) Вехов Роман Владимирович

Подпись Р. Вехов

Дата составления документа 23.06.2022

ВЫПИСКА ИЗ ГОСУДАРСТВЕННОГО ЛЕСНОГО РЕЕСТРА

на «30» июня 2022 г.

Орган государственной власти, осуществляющий ведение государственного лесного реестра на территории Саратовской области: **министерство природных ресурсов и экологии Саратовской области в лице первого заместителя министерства - начальника управления лесного хозяйства Гриднева И.М.**

Правообладатель земель лесного фонда на территории Саратовской области: **министерство природных ресурсов и экологии Саратовской области** (согласно п. 11 Положения о министерстве природных ресурсов и экологии Саратовской области, утвержденного постановлением Правительства Саратовской области от 08 октября 2013 г. № 537-П «Вопросы министерства природных ресурсов и экологии Саратовской области» и п.п. 2 п.1 ст. 83 Лесного кодекса РФ)

Заявитель: Министерство природных ресурсов и экологии Саратовской области (во исполнении пункта 1.7 протокола совещания Департамента лесного хозяйства по Приволжскому федеральному округу, ФБУ «Рослесозащита» №01-05/3678 от 27.12.2016)

Информация по запрашиваемому лесному участку:

Собственность: Российской Федерации

Категория земель: земли лесного фонда

ХАРАКТЕРИСТИКА ЛЕСНОГО УЧАСТКА

Адрес (местоположение) лесного участка: Вольский район

Лесничество	Вольское
Участковое лесничество	Куликовское
Общая площадь, га	3,1
Категория лесов	Защитные
Категория защитности лесов	Ценные леса: противозерозионные леса
Возможный вид использования	Заготовка древесины

Таксационная характеристика лесного участка:

№ квартала	№ выдела	Площадь, га	Состав	Возраст	Высота	Диаметр	Бонитет	Тип леса	ТУМ	Полнота	Запас, м3/га
по материалам лесоустройства 1995 г.											
46	ч18	3,1	10Днн	50	10	14	5	дузм	С1	0,6	70
по акту натурного обследования 2019 г											
46	ч18	3,1	10Днн	74	11	19	5	дузм	С1	0,3	42
Итого		3,1									

Наименование, местонахождение юридического лица /ФИО физического лица/ - лесопользователя (арендатора)/ Документы – договор аренды лесного участка **отсутствует**

(договор аренды лесного участка, постоянное (бессрочное) пользование лесным участком, договор безвозмездного срочного пользования лесным участком, реквизиты договора, срок пользования)

Особые отметки: нет.

Приложение к акту лесопатологического обследования № 001/07 (инструментальный способ).

Первый заместитель министра-
начальник управления лесного
хозяйства

Гриднев И.М.

ФИО

30.06.2022

Дата

Подпись

МП



Карта-схема расположения и границы лесного участка

Саратовская область

(субъект Российской Федерации, муниципальное образование)

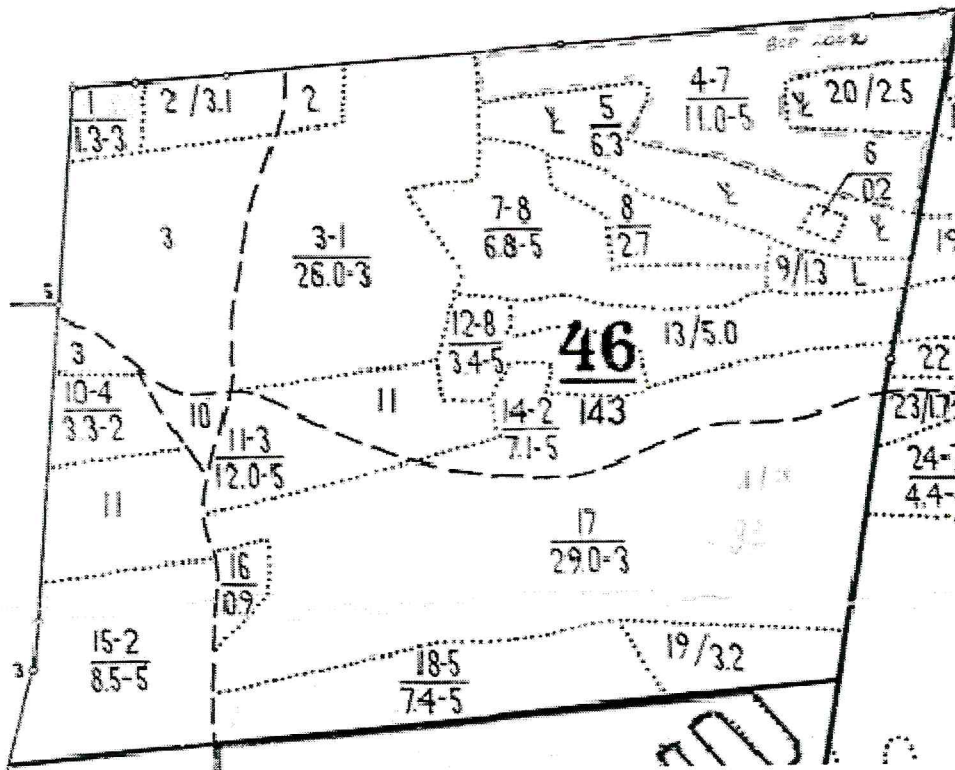
Лесничество **Вольское**

(название)

Участковое лесничество **Куликовское**, квартал 46

(название)

Собственность - Российской Федерации;



Первый заместитель министра-
начальник управления лесного
хозяйства

Гриднев И.М.

ФИО

30.06.2022

Дата


Подпись



МН

УТВЕРЖДАЮ

Первый заместитель министра -
начальник управления лесного
хозяйства министерства
природных ресурсов и экологии
Саратовской области


Гриднев И.М.
«08» июля 2022 г.

лесных насаждений _____ Акт
лесопатологического обследования № 002/07
Вольского _____ (лесничество)
Саратовская область _____ (субъект Российской Федерации)

Способ лесопатологического обследования: 1. Визуальный
2. Инструментальный

Место проведения:

Участковое лесничество	Урочище (дача)	Квартал	Выдел	Площадь выдела, га	Лесопатологический выдел	Площадь лесопатологического выдела, га
Куликовское	-	92	13	11,0	1	6,0

Лесопатологическое обследование проведено на общей площади _____ 6,0 га.

Кадастровый номер участка: _____
(для участков, предоставленных в постоянное (бессрочное) пользование, аренду)

Документ о праве пользования: _____

(тип документа о праве пользования, дата, номер, вид разрешенного использования лесов)

2. Инструментальное (детальное) обследование лесных насаждений.

2.1. Лесничество Вольское Участковое лесничество Куликовское
 Урочище (дача) _____ Квартал 92 Выдел 13
 Лесопатологический выдел 1
 Наличие ограничений или особенностей участка, влияющих на назначение СОМ: _____

(отметка о наличии ООПТ, ОЗУ, водоохранной зоны, радиоактивного загрязнения лесов, угрозы возникновения очагов вредных организмов или пожарной опасности в лесах).

2.2. Фактическая таксационная характеристика лесного насаждения соответствует (не соответствует) таксационному описанию (нужное подчеркнуть)

Причины несоответствия: длительный период после лесоустройства (28 лет)

Ведомость участков с выявленными несоответствиями таксационным описаниям приведена в приложении 1 к Акту.

2.3. Состояние насаждений:

с нарушенной устойчивостью (средневзвешенная категория состояния $\geq 1,51 \leq 4,50$)

с утраченной устойчивостью (средневзвешенная категория состояния $\geq 4,51$)

устойчивое (средневзвешенная категория состояния $< 1,50$)

2.4. Причины ослабления, повреждения, средневзвешенная категория состояния насаждения: _____

Засуха (830) СКС-1,90

2.4.1. Заселено (отработано) стволовыми вредителями:

Вид вредителя	Порода	Встречаемость заселённых деревьев, % от запаса породы	Встречаемость отработанных деревьев, % от запаса породы	Степень заселения лесного насаждения (слабая, средняя, сильная)
1	2	3	4	5

2.4.2. Повреждено огнём:

Вид пожара	Порода	Состояние корневых лап		Состояние корневой шейки		Высушивание луба		Обугленность древесины более 1/3 высоты ствола	
		процент повреждённых огнём корней	процент деревьев с данным повреждением	обугленность древесины корневой шейки по окружности (1/4; 2/4; 3/4; более 3/4)	процент деревьев с данным повреждением	по окружности (1/4; 2/4; 3/4; более 3/4)	процент деревьев с данным повреждением	по окружности ствола (менее 1/2; более 1/2)	процент деревьев с данным повреждением
1	2	3	4	5	6	7	8	9	10

2.4.3. Поражено болезнями

Болезнь / возбудитель	Порода	Встречаемость, % от запаса насаждения	Степень поражения лесного насаждения (слабая, средняя, сильная)
1	2	3	4

2.5. Выборке подлежит 2,9 % деревьев, (указывается общий % запаса деревьев, подлежащих рубке, от общего запаса насаждения).

в том числе:

без признаков ослабления	_____	% (причины назначения)	_____
ослабленных	_____	% (причины назначения)	_____
сильно ослабленных	_____	% (причины назначения)	_____
усыхающих	_____	% (причины назначения)	_____
свежего сухостоя	_____	%;	_____
свежего ветровала	_____	%;	_____
свежего бурелома	_____	%;	_____
старого сухостоя	<u>2,9</u>	%;	_____
старого ветровала	_____	%;	_____
старого бурелома	_____	%;	_____

2.6. Полнота лесного насаждения после уборки деревьев, подлежащих рубке, составит 0,5

Критическая полнота для данной категории лесных насаждений и преобладающей породы составляет 0,3

ЗАКЛЮЧЕНИЕ к инструментальному обследованию участка.

Насаждение ослабленное, СКС насаждения 1,90. В соответствии с п. 19 Постановления Правительства Российской Федерации от 09.12.2020 N 2047 проведение санитарно-оздоровительных мероприятий не требуется.

С целью предотвращения негативных процессов, снижения ущерба от их воздействия, назначено:

Участковое лесничество	Урочище (дача)	Квартал	Выдел	Площадь выдела, га	Лесопатологический выдел	Площадь лесопатологического выдела, га	Вид мероприятия	Площадь мероприятия, га	Породы	Доля выбираемой древесины по запасу, %	Рекомендуемый срок проведения мероприятия
1	2	3	4	5	6	7	8	9	10	11	12
Куликовское		92	13	11,0	1	6,0	-	-	-	-	-

Ведомость временной пробной площади и абрис лесного участка прилагаются (приложение 2 и 3 к Акту)

РЕКОМЕНДАЦИИ по проведению мероприятий, не относящихся к мероприятиям по предупреждению распространения вредных организмов.

Дата проведения ЛПО 01.06.2022

Дата составления документа 23.06.2022

Исполнитель работ по проведению лесопатологического обследования:

Фамилия, имя и отчество (при наличии) Вехов Роман Владимирович

Организация филиал ФБУ «Рослесозащита»-«ЦЗЛ Саратовской области»

Должность Зам. нач. отдела защиты леса и лесопатологического мониторинга

Подпись

Р. Вехов

Телефон 8 (8452)62-00-15

ВРЕМЕННАЯ ПРОБНАЯ ПЛОЩАДЬ № 1-7

1.1 Субъект Российской Федерации Саратовская область
Лесничество Вольское Участковое лесничество Куликовское
Урочище (дача) _____
Квартал 92 Выдел 13 Площадь выдела 11,0 га.
Лесопатологический выдел 1 Площадь лесопатологического выдела 6,0 га.

1.2. Метод перече́та:
сплошной, ленты пере́чета, круговые площадки постоянного радиуса, реласкопические площадки (нужное)
Количество лент / площадок 7 шт. Размеры площадок (длина x ширина/радиус) 13,8 м.
Размер временной
пробной площади: 0,42 га.

1.3. Фактическая таксационная характеристика насаждения:
Состав 10Д возраст 98 лет; тип леса ДУЗМ полнота 0,5
бонитет 5 запас на га 82 кубм возобновление отсутствует

1.4. Номер очага вредных организмов _____
Тип очага вредных организмов: эпизодический, хронический (нужное подчеркнуть)
Фаза развития очага вредных организмов: начальная, нарастания численности, собственно вспышка, кризис (нужное подчеркнуть)

1.5. Причина ослабления, повреждения насаждения и время:

Засуха (830)

Состояние насаждения: с нарушенной устойчивостью. (ослабленное)
Средневзвешенная категория состояния насаждения: 1,90

1.6. Назначенные мероприятия:

Мероприятий не требуется

Исполнитель работ по проведению лесопатологического обследования:

Фамилия, имя и отчество (при наличии) Вехов Роман Владимирович Подпись Р. Вехов

Дата составления документа: 23.06.2022

ВЕДОМОСТЬ ПЕРЕЧЕТА ДЕРЕВЬЕВ

(для сплошного, ленточного и пересчета на круговых площадках постоянного радиуса)

Порода: Дуб черешчатый средневзвешенная категория состояния 1.90

Степени толщины, см	Количество деревьев по категориям состояния, шт																Всего		
	1		2		3		4		5		5 (а,б,в)			5 (г,д,е)			шт./куб.м	в т.ч. подлежит рубке, %	
	Н	З	Н	З	Н	З	Н	З	Н	З	Н	З	О	Н	З	О			
1	2	3	4	5	6	7	8	9	10	11	12	13	14	15	16	17	18	19	
8																	0	0,00	#ДЕЛО!
12																	7 / 0,84	1,7	
16			2						5					5			38 / 7,98	1,2	
20	9		18		9				2					2			38 / 12,92	0,0	
24	16		14		8												23 / 11,50	0,0	
28	7		14		2												2 / 1,36	0,0	
32	2																0 / 0,0	0,0	
36																			
40																			
44																			
48																			
52																			
56																			
60																			
Итого, шт.	34		48		19				7					7			108		
Итого, куб.м	12,19		15,78		5,61				1,02					1,02			34,60	2,9	
Итого, % от запаса по породе	35,3		45,6		16,2				2,9					2,9			100,0	2,9	

Причины назначения в рубку деревьев категорий состояния:

	1
	2
	3
	4

По насаждению:

10Д

средневзвешенная категория состояния

1,90

Ступени толщины, см	Количество деревьев по категориям состояния, шт																Всего		
	1		2		3		4		5		5 (а,б,в)			5 (г,д,е)			шт./ куб.м	в том числе подлежит рубке, %	
	Н	З	Н	З	Н	З	Н	З	Н	З	Н	З	О	Н	З	О			
1	2	3	4	5	6	7	8	9	10	11	12	13	14	15	16	17	18		19
8	0	0	0	0	0	0	0	0	0	0	0	0	0	0	0	0			
12	0	0	0	0	0	0	0	0	0	0	0	0	0	0	0	0	0	0	#ДЕЛ/0!
16	0	0	2	0	0	0	0	0	5	0	0	0	0	5	0	0	7	0,84	1,7
20	9	0	18	0	9	0	0	0	2	0	0	0	0	2	0	0	38 / 8,0		1,2
24	16	0	14	0	8	0	0	0	0	0	0	0	0	0	0	0	38 / 12,9		0,0
28	7	0	14	0	2	0	0	0	0	0	0	0	0	0	0	0	23 / 11,5		0,0
32	2	0	0	0	0	0	0	0	0	0	0	0	0	0	0	0	2 / 1,4		0,0
36	0	0	0	0	0	0	0	0	0	0	0	0	0	0	0	0	0 / 0,0		0,0
40	0	0	0	0	0	0	0	0	0	0	0	0	0	0	0	0	0 / 0,0		0,0
44	0	0	0	0	0	0	0	0	0	0	0	0	0	0	0	0	0 / 0,0		0,0
48	0	0	0	0	0	0	0	0	0	0	0	0	0	0	0	0	0 / 0,0		0,0
52	0	0	0	0	0	0	0	0	0	0	0	0	0	0	0	0			0,0
56	0	0	0	0	0	0	0	0	0	0	0	0	0	0	0	0			0,0
60	0	0	0	0	0	0	0	0	0	0	0	0	0	0	0	0			0,0
Итого (шт.)	34	0	48	0	19	0	0	0	7	0	0	0	0	7	0	0	108		
Итого (куб. м/га)	12,19	0,00	15,78	0,00	5,61	0,00	0,00	0,00	1,02	0,00	0,00	0,00	0,00	1,02	0,00	0,00	34,60		2,9
Итого, % от запаса по насаждению	35,3	0,0	45,6	0,0	16,2	0,0	0,0	0,0	2,9	0,0	0,0	0,0	0,0	2,9	0,0	0,0	100,0		2,9

Условные обозначения: Н - не заселено (не поражено, не повреждено). З - заселено стволовыми вредителями (поражено болезнями, повреждено огнем), О - обработано вредителями.



Приложение I
к акту лесопатологического обследования

утвержденному Приказом
Минприроды России
от 09.11.2020 № 910

Ведомость участков леса с выявленными несоответствиями таксационным описаниям

Субъект Российской Федерации Саратовская область Лесничество Вольское
 Участковое лесничество Куликовское Урочище (лесная дача) Вольское

Год проведения исследования	Номер квартала	Номер выдела	Площадь выдела, га	Лесное назначение лесов	Категория защитных лесов	ОЗУ	Источник данных	Номер лесопатологического выдела	Площадь лесопатологического выдела, га	Таксационная характеристика								Заложено пробных площадей				
										состав	порода	возраст, лет	средняя высота, м	средний диаметр, см	тип леса	полнота	бонитет	Запас куб.м/га	количество, шт.	Общая площадь, га		
1994	92	13	11,0	Защитные	142	-	ТО	9	10	11	12	13	14	15	16	17	18	19	20	21	-	-
2022	92	13	11,0	Защитные	142	-	Ф	1	6,0	10Д	Д	98	11	23	ДУЗМ	0,5	5	82	7*	0,42	-	-

Условные обозначения:

ТО - таксационные описания
 Ф - фактическая характеристика лесного населения
 Примечание: * - круговые площадки постоянного радиуса (7 шт)
 142 - Противопожарные леса

Исполнитель работ по проведению лесопатологического обследования:
 Фамилия, имя
 и отчество (при наличии) Бехов Роман Владимирович

Подпись

Р.Б.

Приложение I.1
к акту лесопатологического обследования
утвержденному Приказом
Минприроды России
от 09.11.2020 № 910

Результаты проведения лесопатологического обследования лесных насаждений

за Июнь 20 22 г.

Субъект Российской Федерации Саратовская область Лесничество Вольское
Участковое лесничество Куликовское Урочище (лесная дача) Вольское

Номер квартала	Номер выдела	Площадь выдела, га	Целевое назначение лесов	Категория защитных лесов	ОЗУ	Номер лесопатологического выдела, га	Площадь лесопатологического выдела, га	Таксационная характеристика лесного насаждения									Число деревьев на временной пробной площадке, шт.	Распределение деревьев по категориям состояния, % от запаса												Назначенные мероприятия							
								состав	порода	возраст	средняя высота, м	средний диаметр, см	тип леса	полнота	бонитет	запас, куб. м/га		без признаков ослабления			ослабленные			сильно ослабленные			умокающие			свежий ветровал	свежий бурелом	старый сухой	старый ветровал	старый бурелом	причина ослабления, повреждения	Подожжет рубке, % от запаса	площадь, га
Н	Р	П	Н	Р	П	Н	Р										П	Н	Р	П	Н	Р	П	Н	Р	П											
1	2	3	4	5	6	7	8	9	10	11	12	13	14	15	16	17	18	19	20	21	22	23	24	25	26	27	28	29	30	31	32	33	34	35	36		
92	13	11,0	Защитные	142		1	6,0	10Д	Д	98*	11	23*	ДУЗМ	0,5*	5	82*	108	35,3	0,0	45,6	0,0	16,2	0,0	0,0	0,0	0,0	0,0	0,0	0,0	0,0	0,0	0,0	2,9	0,0	830	2,9	
Итого																	108	35,3	0,0	45,6	0,0	16,2	0,0	0,0	0,0	0,0	0,0	0,0	0,0	0,0	0,0	0,0	2,9	0,0	0,0	0,0	

Условные обозначения: Н - деревья не подлежат рубке; Р - деревья подлежат рубке; * - показатели, не соответствующие таксационному описанию

Причины ослабления, повреждения: 830 - Засуха

Категория защитных лесов: 142 - Противопожарные леса

Назначенные мероприятия (вид): Без мероприятий

Исполнитель работ по проведению лесопатологического обследования:

Фамилия, имя и отчество (при наличии)

Вехов Роман Владимирович

Дата составления документа 23.06.2022

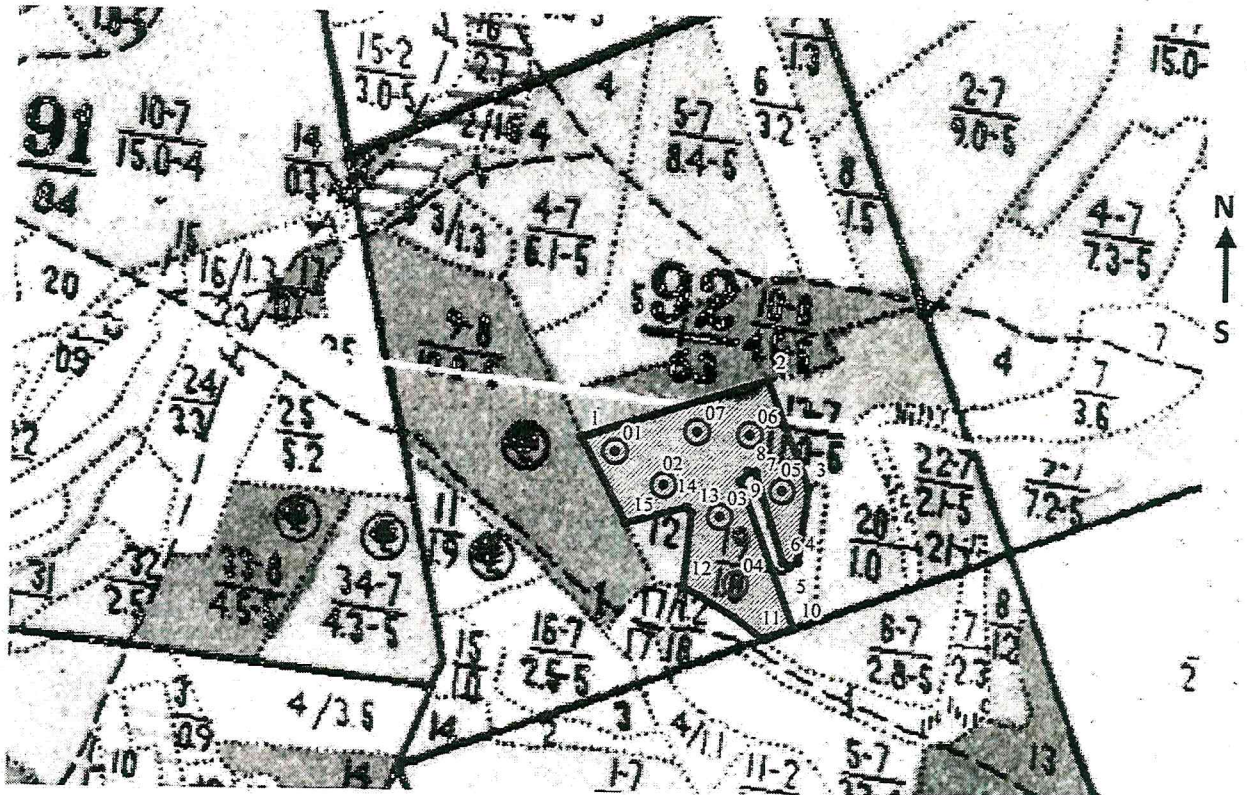
Подпись

Реш

Абрис участка

Вольского лесничества, Куликовского участкового лесничества, квартал 92,
выдел 13, л/п выдел 1, площадь 6,0 га

Масштаб 1: 10 000



Условные обозначения:

- граница обследуемого участка, граница кварталов,
- граница ленты (площадки), граница выделов.

№ квартала	№ выдела	№ лесопатологического выдела	Размер ленты (круговые площадки) перечета					Координаты начала, конца и поворотных точек лент перечета / центров круговых площадок перечета	
			№ ленты (площадки)	длина, м	ширина, м	радиус, м	площадь, га		
92	13	1	01			13,8	0,06	52.240491 ⁰	47.652685 ⁰
			02			13,8	0,06	52.240068 ⁰	47.653685 ⁰
			03			13,8	0,06	52.239686 ⁰	47.654836 ⁰
			04			13,8	0,06	52.238847 ⁰	47.655184 ⁰
			05			13,8	0,06	52.240010 ⁰	47.656118 ⁰
			06			13,8	0,06	52.240723 ⁰	47.655439 ⁰
			07			13,8	0,06	52.240752 ⁰	47.654355 ⁰

Пространственное размещение выделов
(включается в Акт при выделении лесопатологических выделов, для указания
пространственного расположения поврежденных и погибших насаждений)

Номера точек	Координаты		Длина, м
1-2	52.240670 ⁰	47.652006 ⁰	271
2-3	52.241412 ⁰	47.655798 ⁰	161
3-4	52.240063 ⁰	47.656646 ⁰	105
4-5	52.239130 ⁰	47.656448 ⁰	14
5-6	52.239067 ⁰	47.656279 ⁰	11
6-7	52.239119 ⁰	47.656146 ⁰	132
7-8	52.240254 ⁰	47.655562 ⁰	10
8-9	52.240259 ⁰	47.655411 ⁰	18
9-10	52.240126 ⁰	47.655251 ⁰	218
10-11	52.238291 ⁰	47.656392 ⁰	46
11-12	52.238163 ⁰	47.655750 ⁰	132
12-13	52.238806 ⁰	47.654109 ⁰	102
13-14	52.239715 ⁰	47.654270 ⁰	11
14-15	52.239790 ⁰	47.654166 ⁰	88
15-1	52.239594 ⁰	47.652921 ⁰	135

Исполнитель работ по проведению лесопатологического обследования:

Фамилия, имя и отчество (при наличии) Вехов Роман Владимирович

Подпись Рсв

Дата составления документа 23.06.2022

ВЫПИСКА ИЗ ГОСУДАРСТВЕННОГО ЛЕСНОГО РЕЕСТРА

на «30» июня 2022 г.

Орган государственной власти, осуществляющий ведение государственного лесного реестра на территории Саратовской области: **министерство природных ресурсов и экологии Саратовской области в лице первого заместителя министерства - начальника управления лесного хозяйства Гриднева И.М.**

Правообладатель земель лесного фонда на территории Саратовской области: **министерство природных ресурсов и экологии Саратовской области** (согласно п. 11 Положения о министерстве природных ресурсов и экологии Саратовской области, утвержденного постановлением Правительства Саратовской области от 08 октября 2013 г. № 537-П «Вопросы министерства природных ресурсов и экологии Саратовской области» и п.п. 2 п.1 ст. 83 Лесного кодекса РФ)

Заявитель: Министерство природных ресурсов и экологии Саратовской области (во исполнении пункта 1.7 протокола совещания Департамента лесного хозяйства по Приволжскому федеральному округу, ФБУ «Рослесозащита» №01-05/3678 от 27.12.2016)

Информация по запрашиваемому лесному участку:

Собственность: Российской Федерации

Категория земель: земли лесного фонда

ХАРАКТЕРИСТИКА ЛЕСНОГО УЧАСТКА

Адрес (местоположение) лесного участка: Вольский район

Лесничество	Вольское
Участковое лесничество	Куликовское
Общая площадь, га	6,0
Категория лесов	Защитные
Категория защитности лесов	Ценные леса: противозерозионные леса
Возможный вид использования	Заготовка древесины

Таксационная характеристика лесного участка:

№ квартала	№ выдела	Площадь, га	Состав	Возраст	Высота	Диаметр	Бонитет	Тип леса	ТУМ	Полнота	Запас, м3/га
по материалам лесоустройства 1995 г.											
92	ч13	6,0	10Днн	70	11	18	5	дузм	С1	0,7	100
по акту натурного обследования 2019 г											
92	ч13	6,0	10Днн	94	11	17	5а	дузм	С1	0,3	54
Итого		6,0									

Наименование, местонахождение юридического лица /ФИО физического лица/ - **лесопользователя (арендатора)/ Документы – договор аренды лесного участка отсутствует**

(договор аренды лесного участка, постоянное (бессрочное) пользование лесным участком, договор безвозмездного срочного пользования лесным участком, реквизиты договора, срок пользования)

Особые отметки: нет.

Приложение к акту лесопатологического обследования № 002/07 (инструментальный способ).

Первый заместитель министра-
начальник управления лесного
хозяйства

Гриднев И.М.

ФИО

30.06.2022

Дата

Подпись

МП



Карта-схема расположения и границы лесного участка Саратовская область

(субъект Российской Федерации, муниципальное образование)

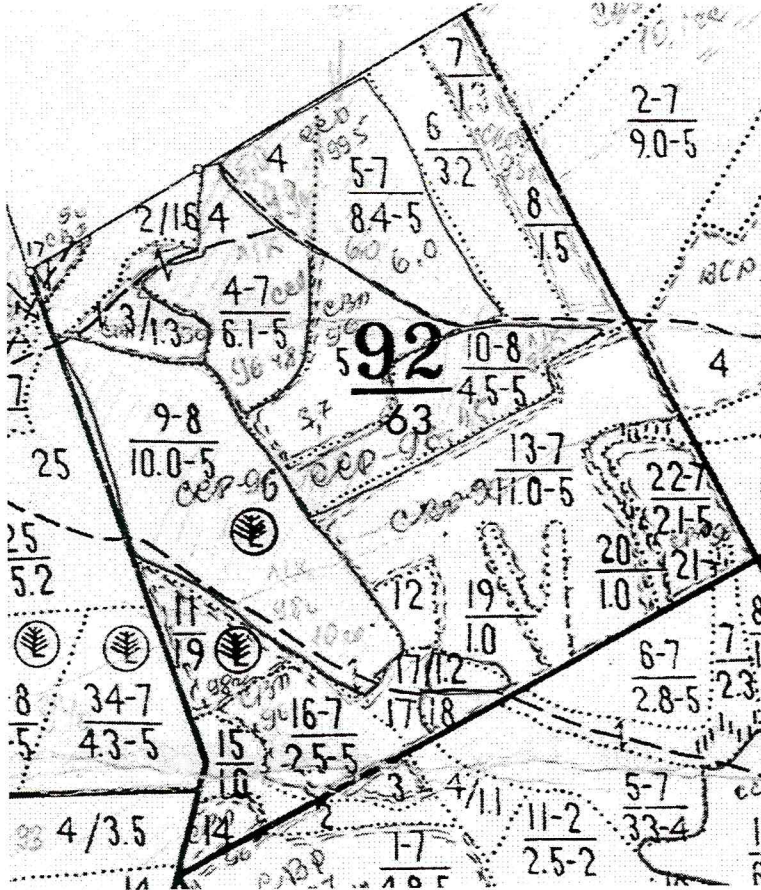
Лесничество **Вольское**

(название)

Участковое лесничество **Куликовское**, квартал 92

(название)

Собственность - Российской Федерации;



Первый заместитель министра-
начальник управления лесного
хозяйства

Гриднев И.М.

ФИО

30.06.2022

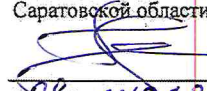
Дата

Подпись



МП

УТВЕРЖДАЮ
Первый заместитель министра -
начальник управления лесного
хозяйства министерства
природных ресурсов и экологии
Саратовской области


Гриднев И.М.
«08» июля 2022 г.

лесных насаждений _____ Акт
лесопатологического обследования № 003/07
Вольского _____ (лесничество)
Саратовская область _____ (субъект Российской Федерации)

Способ лесопатологического обследования:

1. Визуальный
2. Инструментальный

Место проведения:

Участковое лесничество	Урочище (дача)	Квартал	Выдел	Площадь выдела, га	Лесопатологи- ческий выдел	Площадь лесопатологического выдела, га
Куликовское	-	101	5	12,0	-	-

Лесопатологическое обследование проведено на общей площади _____ 12,0 га.

Кадастровый номер участка: _____

(для участков, предоставленных в постоянное (бессрочное) пользование, арсенду)

Документ о праве пользования: _____

(тип документа о праве пользования, дата, номер, вид разрешенного использования леса)

2. Инструментальное (детальное) обследование лесных насаждений.

2.1. Лесничество Вольское Участковое лесничество Куликовское
 Урочище (дача) _____ Квартал 101 Выдел 5
 Лесопатологический выдел _____
 Наличие ограничений или особенностей участка, влияющих на назначение СОМ: _____

(отметка о наличии ООПТ, ОЗУ, водоохранной зоны, радиоактивного загрязнения лесов, угрозы возникновения очагов вредных организмов или пожарной опасности в лесах).

2.2. Фактическая таксационная характеристика лесного насаждения соответствует (не соответствует) таксационному описанию (нужное подчеркнуть)

Причины несоответствия: длительный период после лесоустройства (28 лет)

Ведомость участков с выявленными несоответствиями таксационным описаниям приведена в приложении 1 к Акту.

2.3. Состояние насаждений:

с нарушенной устойчивостью (средневзвешенная категория состояния $\geq 1,51 - < 4,50$)

с утраченной устойчивостью (средневзвешенная категория состояния $\geq 4,51$)

устойчивое (средневзвешенная категория состояния $< 1,50$)

2.4. Причины ослабления, повреждения, средневзвешенная категория состояния насаждения: _____

Засуха (830) СКС- 2,53

2.4.1. Заселено (отработано) стволовыми вредителями:

Вид вредителя	Порода	Встречаемость заселённых деревьев, % от запаса породы	Встречаемость отработанных деревьев, % от запаса породы	Степень заселения лесного насаждения (слабая, средняя, сильная)
1	2	3	4	5

2.4.2. Повреждено огнём:

Вид пожара	Порода	Состояние корневых лап		Состояние корневой шейки		Высушивание луба		Обугленность древесины более 1/3 высоты ствола	
		процент повреждённых огнём корней	процент деревьев с данным повреждением	обугленность древесины корневой шейки по окружности (1/4; 2/4; 3/4; более 3/4)	процент деревьев с данным повреждением	по окружности (1/4; 2/4; 3/4; более 3/4)	процент деревьев с данным повреждением	по окружности (менее 1/2; более 1/2)	процент деревьев с данным повреждением
1	2	3	4	5	6	7	8	9	10

2.4.3. Поражено болезнями

Болезнь / возбудитель	Порода	Встречаемость, % от запаса насаждения	Степень поражения лесного насаждения (слабая, средняя, сильная)
1	2	3	4

2.5. Выборке подлежит 17,2 % деревьев, (указывается общий % запаса деревьев, подлежащих рубке, от общего запаса насаждения),

в том числе:

без признаков ослабления	_____	% (причины назначения)	_____
ослабленных	_____	% (причины назначения)	_____
сильно ослабленных	_____	% (причины назначения)	_____
усыхающих	_____	% (причины назначения)	_____
свежего сухостоя	_____	%;	_____
свежего ветровала	_____	%;	_____
свежего бурелома	_____	%;	_____
старого сухостоя	<u>17,2</u>	%;	_____
старого ветровала	_____	%;	_____
старого бурелома	_____	%;	_____

2.6. Полнота лесного насаждения после уборки деревьев, подлежащих рубке, составит 0,7

Критическая полнота для данной категории лесных насаждений и преобладающей породы составляет 0,3

ЗАКЛЮЧЕНИЕ к инструментальному обследованию участка.

Насаждение с нарушенной устойчивостью, СКС насаждения 2,53 полнота после рубки составит 0,7. В соответствии с п. 19 Постановления Правительства Российской Федерации от 09.12.2020 N 2047 и с п. 41 Приказа Минприроды России от 09.11.2020 N 912 назначается выборочная санитарная рубка.

С целью предотвращения негативных процессов, снижения ущерба от их воздействия, назначено:

Участковое лесничество	Урочище (дача)	Квартал	Выдел	Площадь выдела, га	Лесопатологический выдел	Площадь лесопатологического выдела, га	Вид мероприятия	Площадь мероприятия, га	Породы	Доля выбираемой древесины по запасу, %	Рекомендуемый срок проведения мероприятия
1	2	3	4	5	6	7	8	9	10	11	12
Куликовское		101	5	12,0	-	-	BCP	12,0	Д	17,2	2022 - 2023 г

Ведомость временной пробной площади и абрис лесного участка прилагаются (приложение 2 и 3 к Акту)

РЕКОМЕНДАЦИИ по проведению мероприятий, не относящихся к мероприятиям по предупреждению распространения вредных организмов.

Дата проведения ЛПО 02.06.2022
Дата составления документа 23.06.2022

Исполнитель работ по проведению лесопатологического обследования:

Фамилия, имя и отчество (при наличии) Вехов Роман Владимирович

Организация филиал ФБУ «Рослесозащита»-«ЦЗЛ Саратовской области»

Должность Зам. нач. отдела защиты леса и лесопатологического мониторинга

Подпись

Р.В.

Телефон 8 (8452)62-00-15

ВРЕМЕННАЯ ПРОБНАЯ ПЛОЩАДЬ № 1-7

1.1 Субъект Российской Федерации Саратовская область
Лесничество Вольское Участковое лесничество Куликовское
Урочище (дача) _____
Квартал 101 Выдел 5 Площадь выдела 12,0 га.
Лесопатологический выдел - Площадь лесопатологического выдела - га.

1.2. Метод перече́та:
сплошной, ленты пере́чета, круговые площадки постоянного радиуса, реласкопические площадки (нужное)
Количество лент / площадок 7 шт. Размеры площадок (длина x ширина/радиус) 11,3 м.
Размер временной пробной площади: 0,28 га.

1.3. Фактическая таксационная характеристика насаждения:
Состав 10Д возраст 83 лет; тип леса ДУЗМ полнота 0,9
бонитет 5 запас на га 149 кубм возобновление отсутствует

1.4. Номер очага вредных организмов _____
Тип очага вредных организмов: эпизодический, хронический (нужное подчеркнуть)
Фаза развития очага вредных организмов: начальная, нарастания численности, собственно вспышка, кризис (нужное подчеркнуть)

1.5. Причина ослабления, повреждения насаждения и время:

Засуха (830)

Состояние насаждения: с нарушенной устойчивостью, (сильно ослабленное)
Средневзвешенная категория состояния насаждения: 2,53

1.6. Назначенные мероприятия:
выборочная санитарная рубка (512)

Исполнитель работ по проведению лесопатологического обследования:

Фамилия, имя и отчество (при наличии) Вехов Роман Владимирович Подпись Р.В.

Дата составления документа: 23.06.2022

ВЕДОМОСТЬ ПЕРЕЧЕТА ДЕРЕВЬЕВ

(для сплошного, ленточного и перечеа на круговых площадках постоянного радиуса)

Порода: Дуб черешчатый средневзвешенная категория состояния 2,53

Ступени толщины, см	Количество деревьев по категориям состояния, шт																	Всего	
	1		2		3		4		5		5 (а,б,в)			5 (г,д,е)			шт./куб.м	в т.ч. подлежит рубке, %	
	Н	З	Н	З	Н	З	Н	З	Н	З	Н	З	О	Н	З	О			
1	2	3	4	5	6	7	8	9	10	11	12	13	14	15	16	17	18	19	
8																			
12					2					34					34				36 / 2,16 / 4,9
16			10		7					22					22				39 / 4,68 / 6,3
20	15		33		19					7					7				74 / 15,54 / 3,5
24	11		14		10					3					3				38 / 12,92 / 2,4
28	4		4		2														10 / 5,00 / 0,0
32			2																2 / 1,36 / 0,0
36																			0 / 0,0 / 0,0
40																			
44																			
48																			
52																			
56																			
60																			
Итого, шт.	30		63		40					66					66				199
Итого, куб.м	8,89		16,25		9,35					7,17					7,17				41,66 / 17,2
Итого, % от запаса по породе	21,4		39,0		22,4					17,2					17,2				100,0 / 17,2

Причины назначения в рубку деревьев категорий состояния:

1

2

3

4

По насаждению:

10Д

средневзвешенная категория состояния

2.53

Ступени толщины, см	Количество деревьев по категориям состояния, шт																Всего		
	1		2		3		4		5		5 (а,б,в)			5 (г,д,е)			шт./ куб.м	в том числе подлежит рубке, %	
	Н	З	Н	З	Н	З	Н	З	Н	З	Н	З	О	Н	З	О			
1	2	3	4	5	6	7	8	9	10	11	12	13	14	15	16	17	18		19
8	0	0	0	0	0	0	0	0	0	0	0	0	0	0	0	0			0,0
12	0	0	0	0	2	0	0	0	34	0	0	0	0	34	0	0	36	2,16	4,9
16	0	0	10	0	7	0	0	0	22	0	0	0	0	22	0	0	39	4,68	6,3
20	15	0	33	0	19	0	0	0	7	0	0	0	0	7	0	0	74 / 15,5		3,5
24	11	0	14	0	10	0	0	0	3	0	0	0	0	3	0	0	38 / 12,9		2,4
28	4	0	4	0	2	0	0	0	0	0	0	0	0	0	0	0	10 / 5,0		0,0
32	0	0	2	0	0	0	0	0	0	0	0	0	0	0	0	0	2 / 1,4		0,0
36	0	0	0	0	0	0	0	0	0	0	0	0	0	0	0	0	0 / 0,0		0,0
40	0	0	0	0	0	0	0	0	0	0	0	0	0	0	0	0	0 / 0,0		0,0
44	0	0	0	0	0	0	0	0	0	0	0	0	0	0	0	0	0 / 0,0		0,0
48	0	0	0	0	0	0	0	0	0	0	0	0	0	0	0	0			0,0
52	0	0	0	0	0	0	0	0	0	0	0	0	0	0	0	0			0,0
56	0	0	0	0	0	0	0	0	0	0	0	0	0	0	0	0			0,0
60	0	0	0	0	0	0	0	0	0	0	0	0	0	0	0	0			0,0
Итого (шт.)	30	0	63	0	40	0	0	0	66	0	0	0	0	66	0	0	199		
Итого (куб. м/га)	8,89	0,00	16,25	0,00	9,35	0,00	0,00	0,00	7,17	0,00	0,00	0,00	0,00	7,17	0,00	0,00	41,66		17,2
Итого, % от запаса по насаждению	21,4	0,0	39,0	0,0	22,4	0,0	0,0	0,0	17,2	0,0	0,0	0,0	0,0	17,2	0,0	0,0	100,0		17,2

Условные обозначения: Н - не заселено (не поражено, не повреждено). З - заселено стволовыми вредителями (поражено болезнями, повреждено огнем), О - отработано вредителями.

Ведомость участков леса с выявленными несоответствиями таксационным описаниям

Субъект Российской Федерации Саратовская область Лесничество Вольское
 Участковое лесничество Куликовское Урочище (лесная дача) Урочище (лесная дача)

Год проведения лесосурьюты	Номер квартала	Номер выдела	Площадь выдела, га	Целевое назначение лесов	Категория защитных лесов	ОЗУ	Источник данных	Номер лесопатологического выдела	Площадь лесопатологического выдела, га	Таксационная характеристика								Заложено пробных площадей			
										состав	порода	возраст, лет	средняя высота, м	средний диаметр, см	тип леса	полнота	бонитет	Запас куб.м/га	количество, шт.	общая площадь, га	
1994	101	5	12,0	Защитные	142	-	ТО	9	×	10Д	Д	55	11	16	ДУЗМ	0,9	5	130	-	-	-
2022	101	5	12,0	Защитные	142	-	Ф	10	-	10Д	Д	83	20	20	ДУЗМ	0,9	5	149	7*	0,28	21

Условные обозначения:

ТО - таксационные описания

Ф - фактическая характеристика лесного наследия

Примечание: * - круглые площади постоянного радиуса (7 шт)

142 - Противоразношные леса

Исполнитель работ по проведению лесопатологического обследования:

Фамилия, имя

и отчество (при наличии)

Вехов Роман Владимирович

Подпись

Рос

Результаты проведения лесопатологического обследования лесных насаждений

за Июнь 20 22 г.

Субъект Российской Федерации Саратовская область Лесничество Вольское
Участковое лесничество Куликовское Урочище (лесная дача) Вольское

Номер квартала	Номер выдела	Площадь выдела, га	Целевое назначение лесов	Категория защитных лесов	ОЗУ	Номер лесопатологического выдела	Площадь лесопатологического выдела, га	Таксационная характеристика лесного насаждения											Распределение деревьев по категориям состояния, % от запаса					Причина ослабления, повреждения		Назначенные мероприятия									
								состав	порода	возраст	средняя высота, м	средний диаметр, см	тип леса	полнота	бонитет	запас, куб. м/га	число деревьев на временной пробежке	ослабленные			умякающие			свежий вырвал					старый вырвал					Подлежит рубке, % от запаса	вид
1	2	3	4	5	6	7	8	9	10	11	12	13	14	15	16	17	18	19	20	21	22	23	24	25	26	27	28	29	30	31	32	33	34	35	36
101	5	12,0	Защитные	142	-	-	-	10Д	Д	83*	12*	20*	ДУЗМ	0,9	5	149*	199	21,4	0,0	39,0	0,0	22,4	0,0	0,0	0,0	0,0	0,0	0,0	17,2	0,0	0,0	17,2	512	12,0	
Итого																	199	21,4	0,0	39,0	0,0	22,4	0,0	0,0	0,0	0,0	0,0	0,0	17,2	0,0	0,0	17,2	512	12,0	

Условные обозначения: Н - деревья не подлежат рубке; Р - деревья подлежат рубке; * - показатели, не соответствующие таксационному описанию

Причины ослабления, повреждения: 830 - Засуха

Категория защитных лесов: 142 - Противозероизонные леса

Назначенные мероприятия (вид): 512 - выборочная санитарная рубка

Исполнитель работ по проведению лесопатологического обследования:

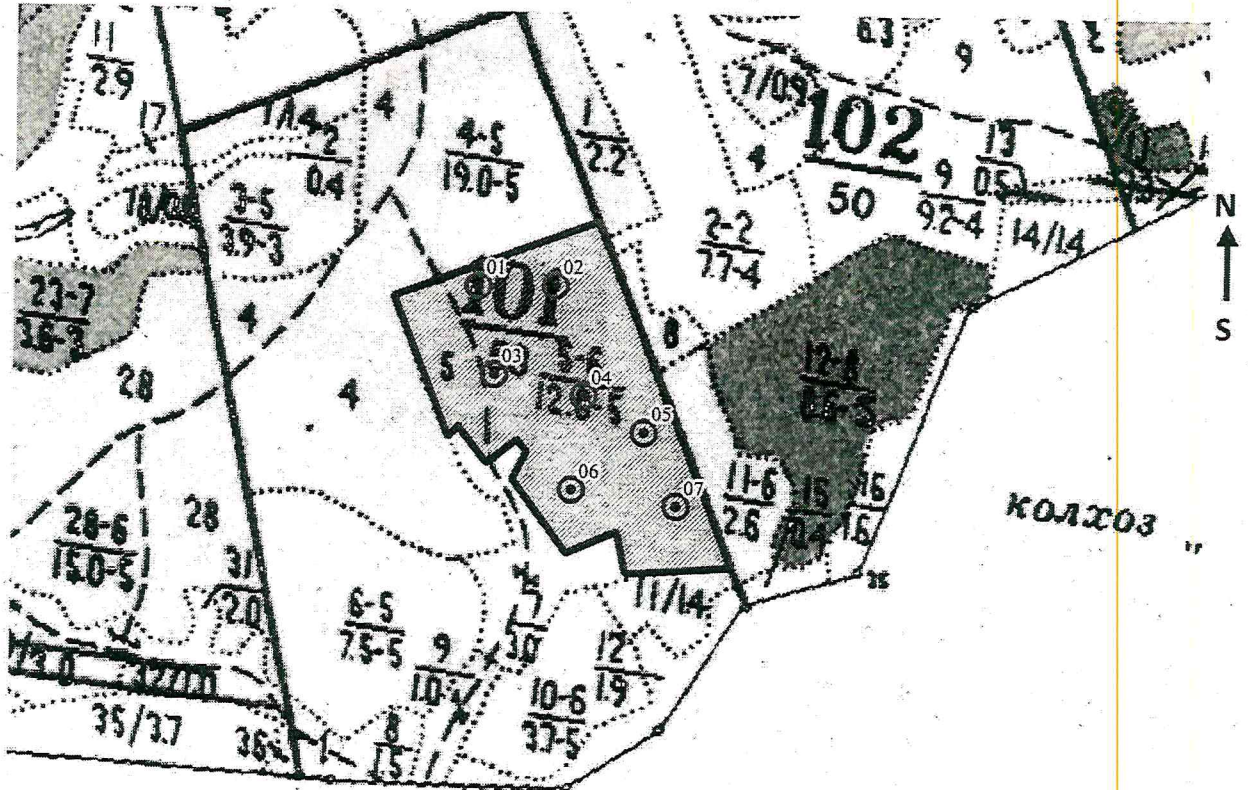
Фамилия, имя и отчество (при наличии) Вехов Роман Владимирович Подпись Вас

Дата составления документа 23.06.2022

Абрис участка

Вольского лесничества, Куликовского участкового лесничества, квартал 101,
выдел 5, площадь 12,0 га

Масштаб 1: 10 000



Условные обозначения:
 — граница обследуемого участка, граница кварталов,
 — граница ленты (площадки), граница выделов.

№ квартала	№ выдела	№ лесопатологического выдела	Размер ленты (круговые площадки) перечета					Координаты начала, конца и поворотных точек лент перечета / центров круговых площадок перечета	
			№ ленты (площадки)	длина, м	ширина, м	радиус, м	площадь, га		
101	5	-	01			11,3	0,04	52.224300 ⁰	47.642198 ⁰
			02			11,3	0,04	52.224202 ⁰	47.643697 ⁰
			03			11,3	0,04	52.223072 ⁰	47.642471 ⁰
			04			11,3	0,04	52.222823 ⁰	47.644301 ⁰
			05			11,3	0,04	52.222360 ⁰	47.645536 ⁰
			06			11,3	0,04	52.221647 ⁰	47.644075 ⁰
			07			11,3	0,04	52.221445 ⁰	47.646197 ⁰

Пространственное размещение выделов
(включается в Акт при выделении лесопатологических выделов, для указания
пространственного расположения поврежденных и погибших насаждений)

Номера точек	Координаты		Длина, м

Исполнитель работ по проведению лесопатологического обследования:

Фамилия, имя и отчество (при наличии) Вехов Роман Владимирович

Подпись Р. Вех

Дата составления документа 23.06.2022

ВЫПИСКА ИЗ ГОСУДАРСТВЕННОГО ЛЕСНОГО РЕЕСТРА

на «30» июня 2022 г.

Орган государственной власти, осуществляющий ведение государственного лесного реестра на территории Саратовской области: **министерство природных ресурсов и экологии Саратовской области в лице первого заместителя министра - начальника управления лесного хозяйства Гриднева И.М.**

Правообладатель земель лесного фонда на территории Саратовской области: **министерство природных ресурсов и экологии Саратовской области** (согласно п. 11 Положения о министерстве природных ресурсов и экологии Саратовской области, утвержденного постановлением Правительства Саратовской области от 08 октября 2013 г. № 537-П «Вопросы министерства природных ресурсов и экологии Саратовской области» и п.п. 2 п.1 ст. 83 Лесного кодекса РФ)

Заявитель: Министерство природных ресурсов и экологии Саратовской области
(во исполнении пункта 1.7 протокола совещания Департамента лесного хозяйства по Приволжскому федеральному округу, ФБУ «Рослесозащита» №01-05/3678 от 27.12.2016)

Информация по запрашиваемому лесному участку:

Собственность: Российской Федерации

Категория земель: земли лесного фонда

ХАРАКТЕРИСТИКА ЛЕСНОГО УЧАСТКА

Адрес (местоположение) лесного участка: Вольский район

Лесничество	Вольское
Участковое лесничество	Куликовское
Общая площадь, га	12,0
Категория лесов	Защитные
Категория защитности лесов	Ценные леса: противозерозионные леса
Возможный вид использования	Заготовка древесины

Таксационная характеристика лесного участка:

№ квартала	№ выдела	Площадь, га	Состав	Возраст	Высота	Диаметр	Бонитет	Тип леса	ТУМ	Полнота	Запас м3/га	
по материалам лесоустройства 1995 г.												
101	5	12,0	10ДНН	55	11	16	5	Дузм	С1	0,9	130	
по акту натурного обследования лесного участка 2022 г.												
101	5	12,0	10ДНН	83	13	20	5	Дузм	С1	0,7	121	
Итого		12,0										

Наименование, местонахождение юридического лица /ФИО физического лица/ - **лесопользователя (арендатора)/Документы – договор аренды лесного участка отсутствуют**

(договор аренды лесного участка, постоянное (бессрочное) пользование лесным участком, договор безвозмездного срочного пользования лесным участком, реквизиты договора, срок пользования)

Особые отметки: нет.

Приложение к акту лесопатологического обследования № 003/07
(инструментальный способ).

Первый заместитель министра-
начальник управления лесного
хозяйства

Гриднев И.М.

ФИО

30.06.2022


Дата

Подпись

МП



УТВЕРЖДАЮ
Первый заместитель министра -
начальник управления лесного
хозяйства министерства
природных ресурсов и экологии
Саратовской области


Гриднев И.М.
« 08 » июля 2022 г.

лесных насаждений _____ Акт
лесопатологического обследования № 004/07
Вольского _____ (лесничество)
Саратовская область _____ (субъект Российской Федерации)

Способ лесопатологического обследования: 1. Визуальный
2. Инструментальный

Место проведения:

Участковое лесничество	Урочище (дача)	Квартал	Выдел	Площадь выдела, га	Лесопатологический выдел	Площадь лесопатологического выдела, га
Куликовское	-	101	10	3,7	1	3,2

Лесопатологическое обследование проведено на общей площади _____ 3,2 га.

Кадастровый номер участка: _____
(для участков, предоставленных в постоянное (бессрочное) пользование, аренду)

Документ о праве пользования: _____

(тип документа о праве пользования, дата, номер, вид разрешенного использования лесов)

2.6. Полнота лесного насаждения после уборки деревьев, подлежащих рубке, составит 0,7.
Критическая полнота для данной категории лесных насаждений и преобладающей породы составляет

0,3

ЗАКЛЮЧЕНИЕ к инструментальному обследованию участка.

Насаждение ослабленное, СКС насаждения 2,14. В соответствии с п. 19 Постановления Правительства Российской Федерации от 09.12.2020 N 2047 проведение санитарно-оздоровительных мероприятий не требуется.

С целью предотвращения негативных процессов, снижения ущерба от их воздействия, назначено:

Участковое лесничество	Урочище (дача)	Квартал	Выдел	Площадь выдела, га	Лесопатологический выдел	Площадь лесопатологического выдела, га	Вид мероприятия	Площадь мероприятия, га	Породы	Доля выбираемой древесины по запасу, %	Рекомендуемый срок проведения мероприятия
1	2	3	4	5	6	7	8	9	10	11	12
Куликовское		101	10	3,7	1	3,2	-	-	-	-	-

Ведомость временной пробной площади и абрис лесного участка прилагаются (приложение 2 и 3 к Акту)

РЕКОМЕНДАЦИИ по проведению мероприятий, не относящихся к мероприятиям по предупреждению распространения вредных организмов.

Дата проведения ЛПО 01.06.2022
Дата составления документа 23.06.2022

Исполнитель работ по проведению лесопатологического обследования:

Фамилия, имя и отчество (при наличии) Вехов Роман Владимирович

Организация филиал ФБУ «Рослесозащита»-«ЦЗЛ Саратовской области»

Должность Зам. нач. отдела защиты леса и лесопатологического мониторинга

Подпись

Россе

Телефон 8 (8452)62-00-15

ВРЕМЕННАЯ ПРОБНАЯ ПЛОЩАДЬ № 1-3

1.1 Субъект Российской Федерации Саратовская область
Лесничество Вольское Участковое лесничество Куликовское
Урочище (дача)
Квартал 101 Выдел 10 Площадь выдела 3,7 га.
Лесопатологический выдел 1 Площадь лесопатологического выдела 3,2 га.

1.2. Метод перече́та:

сплошной, ленты пере́чета, круговые площадки постоянного радиуса, реласкопические площадки (нужное

Количество лент / площадок 3 шт. Размеры площадок (длина x ширина/радиус) 11,3 м.

Размер временной
пробной площади: 0,12 га.

1.3. Фактическая таксационная характеристика насаждения:

Состав 10Д возраст 83 лет; тип леса ДУЗМ полнота 0,8
бонитет 5 запас на га 115 кбм возобновление отсутствует

1.4. Номер очага вредных организмов -

Тип очага вредных организмов: эпизодический, хронический (нужное подчеркнуть)

Фаза развития очага вредных организмов: начальная, нарастания численности, собственно вспышка, кризис (нужное подчеркнуть)

1.5. Причина ослабления, повреждения насаждения и время:

Засуха (830)

Состояние насаждения: с нарушенной устойчивостью, (ослабленное)

Средневзвешенная категория состояния насаждения: 2,14

1.6. Назначенные мероприятия:

Мероприятий не требуется

Исполнитель работ по проведению лесопатологического обследования:

Фамилия, имя и отчество (при наличии) Вехов Роман Владимирович Подпись Рос

Дата составления документа: 23.06.2022

ВЕДОМОСТЬ ПЕРЕЧЕТА ДЕРЕВЬЕВ

(для сплошного, ленточного и перечета на круговых площадках постоянного радиуса)

Порода: Дуб черешчатый средневзвешенная категория состояния 2.14

Ступени толщины, см	Количество деревьев по категориям состояния, шт																	Всего	
	1		2		3		4		5		5 (а,б,в)			5 (г,д,е)			шт./куб.м	в т.ч. подлежит рубке, %	
	Н	З	Н	З	Н	З	Н	З	Н	З	Н	З	О	Н	З	О			
1	2	3	4	5	6	7	8	9	10	11	12	13	14	15	16	17	18	19	
8																			
12			1		1					12				12			14	0,84	
16	3		10		2				4					4			19 / 2,28	3,5	
20	6		13		3				1					1			23 / 4,83	1,5	
24	3		6		1												10 / 3,40	0,0	
28	2		3														5 / 2,50	0,0	
32																	0 / 0,00	#ДЕЛ/0!	
36																	0 / 0,0	0,0	
40																			
44																			
48																			
52																			
56																			
60																			
Итого, шт.	14		33		7				17					17			71		
Итого, куб.м	3,64		7,53		1,27				1,41					1,41			13,85	10,2	
Итого, % от запаса по породе	26,3		54,3		9,2				10,2					10,2			100,0	10,2	

Причины назначения в рубку деревьев категорий состояния:

1

2

3

4

По насаждению:

10Д

средневзвешенная категория состояния

2.14

Ступени толщины, см	Количество деревьев по категориям состояния, шт																Всего	
	1		2		3		4		5		5 (а,б,в)			5 (г,д,е)			шт./ куб.м	в том числе подлежит рубке, %
	Н	З	Н	З	Н	З	Н	З	Н	З	Н	З	О	Н	З	О		
1	2	3	4	5	6	7	8	9	10	11	12	13	14	15	16	17	18	19
8	0	0	0	0	0	0	0	0	0	0	0	0	0	0	0	0		
12	0	0	1	0	1	0	0	0	12	0	0	0	0	12	0	0	14	0,84
16	3	0	10	0	2	0	0	0	4	0	0	0	0	4	0	0	19	2,28
20	6	0	13	0	3	0	0	0	1	0	0	0	0	1	0	0	23	4,8
24	3	0	6	0	1	0	0	0	0	0	0	0	0	0	0	0	10	3,4
28	2	0	3	0	0	0	0	0	0	0	0	0	0	0	0	0	5	2,5
32	0	0	0	0	0	0	0	0	0	0	0	0	0	0	0	0	0	0,0
36	0	0	0	0	0	0	0	0	0	0	0	0	0	0	0	0	0	0,0
40	0	0	0	0	0	0	0	0	0	0	0	0	0	0	0	0	0	0,0
44	0	0	0	0	0	0	0	0	0	0	0	0	0	0	0	0	0	0,0
48	0	0	0	0	0	0	0	0	0	0	0	0	0	0	0	0		0,0
52	0	0	0	0	0	0	0	0	0	0	0	0	0	0	0	0		0,0
56	0	0	0	0	0	0	0	0	0	0	0	0	0	0	0	0		0,0
60	0	0	0	0	0	0	0	0	0	0	0	0	0	0	0	0		0,0
Итого (шт.)	14	0	33	0	7	0	0	0	17	0	0	0	0	17	0	0	71	
Итого (куб. м/га)	3,64	0,00	7,53	0,00	1,27	0,00	0,00	0,00	1,41	0,00	0,00	0,00	0,00	1,41	0,00	0,00	13,85	10,2
Итого, % от запаса по насаждению	26,3	0,0	54,3	0,0	9,2	0,0	0,0	0,0	10,2	0,0	0,0	0,0	0,0	10,2	0,0	0,0	100,0	10,2

Условные обозначения: Н - не заселено (не поражено, не повреждено). З - заселено стволовыми вредителями (поражено болезнями, повреждено огнем), О - обработано вредителями.

Ведомость участков леса с выявленными несоответствиями таксационным описаниям

Субъект Российской Федерации Саратовская область Лесничество Вольское
Участковое лесничество Куликовское Урочище (лесная дача) Вольское

Год проведения лесоустройства	Номер квартала	Номер выдела	Площадь выдела, га	Целевое назначение лесов	Категория защитных лесов	ОЗУ	Источник данных	Номер лесопатологического выдела	Площадь лесопатологического выдела га	Таксационная характеристика								Заложено пробных площадей			
										состав	порода	возраст, лет	средняя высота, м	средний диаметр, см	тип леса	полнота	бонитет	Запас куб.м/га	количество, шт.	общая площадь, га	
1994	101	10	3,7	Защитные	142	-	ТО	×	×	11	Д	55	10	16	ДУЭМ	0,9	5	19	20	-	-
2022	101	10	3,7	Защитные	142	-	Ф	1	3,2	10Д	Д	83	11	19	ДУЭМ	0,8	5	11,5	3*	0,12	0,12

Условные обозначения:

ТО - таксационные описания

Ф - фактическая характеристика лесного насаждения

Примечание: * - круглые площадки постоянного радиуса (3 шт)

142 - Противорозные леса

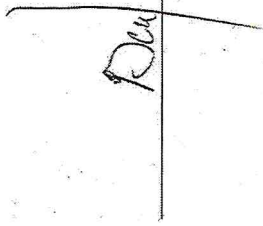
Исполнитель работ по проведению лесопатологического обследования:

Фамилия, имя

и отчество (при наличии)

Вехов Роман Владимирович

Подпись



Приложение 1.1
к акту лесопатологического обследования
утвержденному Приказом
Минприроды России
от 09.11.2020 № 910

Результаты проведения лесопатологического обследования лесных насаждений

за Июнь 20 22 г.

Субъект Российской Федерации Саратовская область Лесничество Вольское
Участковое лесничество Куликовское Урочище (лесная дача)

Номер квартала	Номер выдела	Площадь выдела, га	Целевое назначение лесов	Категория защитных лесов	ОЗУ	Номер лесопатологического выдела	Площадь лесопатологического выдела, га	Таксационная характеристика лесного насаждения								Число деревьев на временной пробной площадке, шт			Распределение деревьев по категориям состояния, % от запаса												Назначенные мероприятия										
								состав	порода	возраст	средняя высота, м	средний диаметр, см	тип леса	полнота	бонитет	запас, куб. м/га	Н	Р	Н	Р	Н	Р	Н	Р	Н	Р	Н	Р	Н	Р	Н	Р	Н	Р	Н	Р	Н	Р			
1	2	3	4	5	6	7	8	9	10	11	12	13	14	15	16	17	18	19	20	21	22	23	24	25	26	27	28	29	30	31	32	33	34	35	36						
101	10	3,7	Защитные	142	-	1	3,2	10Д	Д	83*	11*	19*	ДУЗМ	0,8*	5	115*	71	26,3	0,0	54,3	0,0	9,2	0,0	0,0	0,0	0,0	0,0	0,0	0,0	10,2	0,0	0,0	0,0	10,2	0,0	0,0	830	34	35	10,2	
Итого																	71	26,3	0,0	54,3	0,0	9,2	0,0	0,0	0,0	0,0	0,0	0,0	0,0	10,2	0,0	0,0	0,0								

Условные обозначения: Н - деревья не подлежат рубке; Р - деревья подлежат рубке; * - показатели, не соответствующие таксационному описанию

Причины ослабления, повреждения: 830 - Засуха

Категория защитных лесов: 142 - Противозрносные леса

Назначенные мероприятия (вид): Без мероприятий

Исполнитель работ по проведению лесопатологического обследования:

Фамилия, имя и отчество (при наличии): Вехов Роман Владимирович

Дата составления документа: 23.06.2022

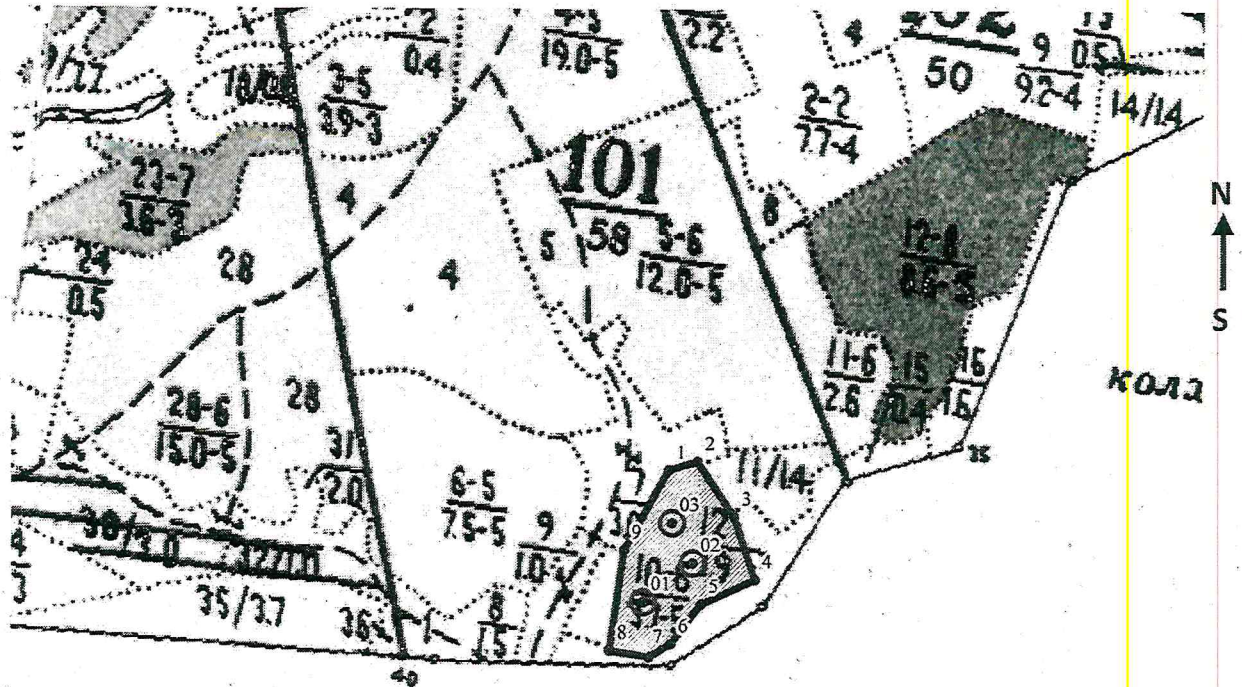
Подпись

[Подпись]

Абрис участка

Вольского лесничества, Куликовского участкового лесничества, квартал 101,
выдел 10, л/п выдел 1, площадь 3,2 га

Масштаб 1: 10 000



Условные обозначения: — граница обследуемого участка, — граница кварталов,
— граница ленты (площадки), — граница выделов.

№ квартала	№ выдела	№ лесопатологического выдела	Размер ленты (круговые площадки) перечета					Координаты начала, конца и поворотных точек лент перечета / центров круговых площадок перечета	
			№ ленты (площадки)	длина, м	ширина, м	радиус, м	площадь, га		
101	10	1	01			11,3	0,04	52.218693 ⁰	47.643358 ⁰
			02			11,3	0,04	52.219174 ⁰	47.644367 ⁰
			03			11,3	0,04	52.219672 ⁰	47.643943 ⁰

Пространственное размещение выделов
(включается в Акт при выделении лесопатологических выделов, для указания
пространственного расположения поврежденных и погибших насаждений)

Номера точек	Координаты		Длина, м
1-2	52.220338 ⁰	47.643867 ⁰	41
2-3	52.220442 ⁰	47.644452 ⁰	93
3-4	52.219759 ⁰	47.645206 ⁰	91
4-5	52.218971 ⁰	47.645640 ⁰	82
5-6	52.218658 ⁰	47.644518 ⁰	69
6-7	52.218160 ⁰	47.643914 ⁰	35
7-8	52.218004 ⁰	47.643471 ⁰	55
8-9	52.218091 ⁰	47.642669 ⁰	141
9-1	52.219330 ⁰	47.642962 ⁰	127

Исполнитель работ по проведению лесопатологического обследования:

Фамилия, имя и отчество (при наличии) Вехов Роман Владимирович

Подпись Всц

Дата составления документа 23.06.2022

ВЫПИСКА ИЗ ГОСУДАРСТВЕННОГО ЛЕСНОГО РЕЕСТРА

на «30» июня 2022 г.

Орган государственной власти, осуществляющий ведение государственного лесного реестра на территории Саратовской области: **министерство природных ресурсов и экологии Саратовской области в лице первого заместителя министра - начальника управления лесного хозяйства Гриднева И.М.**

Правообладатель земель лесного фонда на территории Саратовской области: **министерство природных ресурсов и экологии Саратовской области** (согласно п. 11 Положения о министерстве природных ресурсов и экологии Саратовской области, утвержденного постановлением Правительства Саратовской области от 08 октября 2013 г. № 537-П «Вопросы министерства природных ресурсов и экологии Саратовской области» и п.п. 2 п.1 ст. 83 Лесного кодекса РФ)

Заявитель: Министерство природных ресурсов и экологии Саратовской области
(во исполнении пункта 1.7 протокола совещания Департамента лесного хозяйства по Приволжскому федеральному округу, ФБУ «Рослесозащита» №01-05/3678 от 27.12.2016)

Информация по запрашиваемому лесному участку:

Собственность: Российской Федерации

Категория земель: земли лесного фонда

ХАРАКТЕРИСТИКА ЛЕСНОГО УЧАСТКА

Адрес (местоположение) лесного участка: Вольский район

Лесничество	Вольское
Участковое лесничество	Куликовское
Общая площадь, га	3,2
Категория лесов	Защитные
Категория защитности лесов	Ценные леса: противоэрозионные леса
Возможный вид использования	Заготовка древесины

Таксационная характеристика лесного участка:

№ квартала	№ выдела	Площадь, га	Состав	Возраст	Высота	Диаметр	Бонитет	Тип леса	ТУМ	Полнота	Запас м3/га
по материалам лесоустройства 1995 г.											
101	ч10	3,2	10ДНН	55	10	16	5	Дузм	С1	0,9	110
по акту натурного обследования лесного участка 2022 г.											
101	ч10	3,2	10ДНН	83	12	20	5	Дузм	С1	0,6	100
Итого		3,2									

Наименование, местонахождение юридического лица /ФИО физического лица/ - **лесопользователя (арендатора)/Документы – договор аренды лесного участка отсутствует**

(договор аренды лесного участка, постоянное (бессрочное) пользование лесным участком, договор безвозмездного срочного пользования лесным участком, реквизиты договора, срок пользования)

Особые отметки: нет.

Приложение к акту лесопатологического обследования № 004/07 (инструментальный способ).

Первый заместитель министра-начальник управления лесного хозяйства

Гриднев И.М.

ФИО

30.06.2022

Дата

Подпись

МП



Карта-схема расположения и границы лесного участка Саратовская область

(субъект Российской Федерации, муниципальное образование)

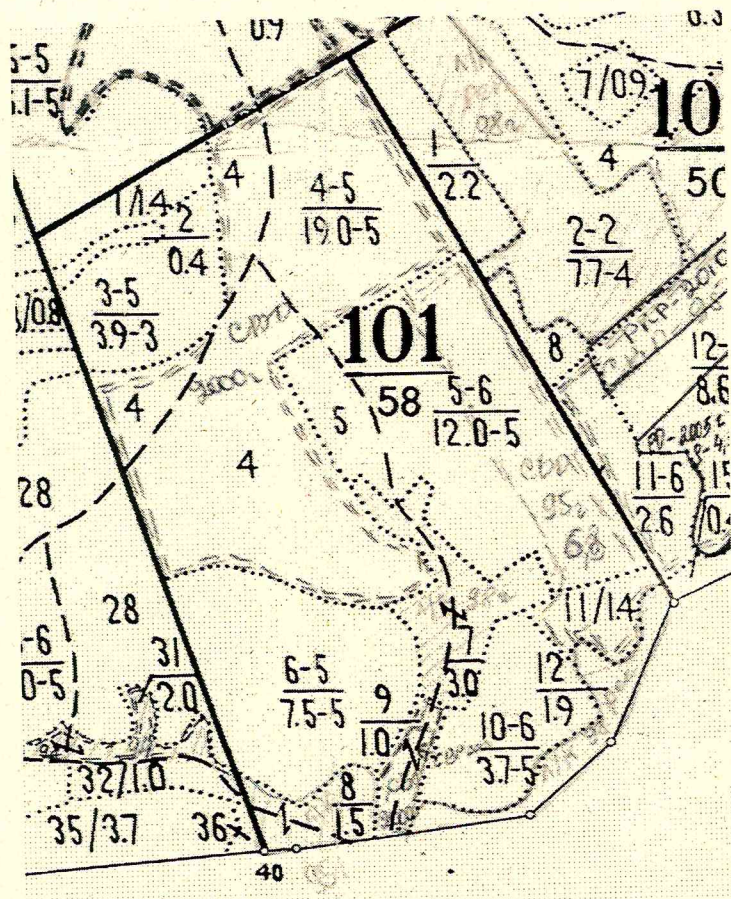
Лесничество Вольское

(название)

Участковое лесничество Куликовское, квартал 101

(название)

Собственность - Российской Федерации;



Первый заместитель министра-
начальник управления лесного
хозяйства

Гриднев И.М.

ФИО

30.06.2012

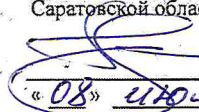
Дата

Подпись

МП



УТВЕРЖДАЮ
Первый заместитель министра -
начальник управления лесного
хозяйства министерства
природных ресурсов и экологии
Саратовской области



Гриднев И.М.

« 08 » июля 2022 г.

лесных насаждений _____ Акт
лесопатологического обследования № 005/04
Вольского _____ (лесничество)
Саратовская область _____ (субъект Российской Федерации)

Способ лесопатологического обследования:

1. Визуальный
2. Инструментальный

Место проведения:

Участковое лесничество	Урочище (дача)	Квартал	Выдел	Площадь выдела, га	Лесопатологический выдел	Площадь лесопатологического выдела, га
Куликовское	-	115	5	5,8	-	-

Лесопатологическое обследование проведено на общей площади _____ 5,8 га.

Кадастровый номер участка: _____

(для участков, предоставленных в постоянное (бессрочное) пользование, аренду)

Документ о праве пользования: _____

(тип документа о праве пользования, дата, номер, вид разрешенного использования лесов)

2. Инструментальное (детальное) обследование лесных насаждений.

2.1. Лесничество Вольское Участковое лесничество Куликовское
 Урочище (дача) _____ Квартал 115 Выдел 5
 Лесопатологический выдел _____
 Наличие ограничений или особенностей участка, влияющих на назначение СОМ: _____

(отметка о наличии ООПТ, ОЗУ, водоохранной зоны, радиоактивного загрязнения лесов, угрозы возникновения очагов вредных организмов или пожарной опасности в лесах).

2.2. Фактическая таксационная характеристика лесного насаждения соответствует (не соответствует) таксационному описанию (нужное подчеркнуть)

Причины несоответствия: длительный период после лесоустройства (28 лет)

Ведомость участков с выявленными несоответствиями таксационным описаниям приведена в приложении 1 к Акту.

2.3. Состояние насаждений:

с нарушенной устойчивостью (средневзвешенная категория состояния $\geq 1,51$ - $\leq 4,50$)

с утраченной устойчивостью (средневзвешенная категория состояния $\geq 4,51$)

устойчивое (средневзвешенная категория состояния $< 1,50$)

2.4. Причины ослабления, повреждения, средневзвешенная категория состояния насаждения: _____

Засуха (830) СКК- 2,56

2.4.1. Заселено (отработано) стволовыми вредителями:

Вид вредителя	Порода	Встречаемость заселённых деревьев, % от запаса породы	Встречаемость отработанных деревьев, % от запаса породы	Степень заселения лесного насаждения (слабая, средняя, сильная)
1	2	3	4	5

2.4.2. Повреждено огнём:

Вид пожара	Порода	Состояние корневых лап		Состояние корневой шейки		Высушивание луба		Обугленность древесины более 1/3 высоты ствола	
		процент повреждённых огнём корней	процент деревьев с данным повреждением	обугленность древесины корневой шейки по окружности (1/4; 2/4; 3/4; более 3/4)	процент деревьев с данным повреждением	по окружности (1/4; 2/4; 3/4; более 3/4)	процент деревьев с данным повреждением	по окружности ствола (менее 1/2; более 1/2)	процент деревьев с данным повреждением
1	2	3	4	5	6	7	8	9	10

2.4.3. Поражено болезнями

Болезнь / возбудитель	Порода	Встречаемость, % от запаса насаждения	Степень поражения лесного насаждения (слабая, средняя, сильная)
1	2	3	4

2.5. Выборке подлежит 19,4 % деревьев, (указывается общий % запаса деревьев, подлежащих рубке, от общего запаса насаждения), в том числе:

без признаков ослабления		% (причины назначения)	
ослабленных		% (причины назначения)	
сильно ослабленных		% (причины назначения)	
усыхающих		% (причины назначения)	
свежего сухостоя		%;	
свежего ветровала		%;	
свежего бурелома		%;	
старого сухостоя	19,4	%;	
старого ветровала		%;	
старого бурелома		%;	

2.6. Полнота лесного насаждения после уборки деревьев, подлежащих рубке, составит 0,6.
Критическая полнота для данной категории лесных насаждений и преобладающей породы составляет

0,3.

ЗАКЛЮЧЕНИЕ к инструментальному обследованию участка.

Насаждение с нарушенной устойчивостью, СКС насаждения 2,56 полнота после рубки составит 0,6. В соответствии с п. 19 Постановления Правительства Российской Федерации от 09.12.2020 N 2047 и с п. 41 Приказа Минприроды России от 09.11.2020 N 912 назначается выборочная санитарная рубка.

С целью предотвращения негативных процессов, снижения ущерба от их воздействия, назначено:

Участковое лесничество	Урочище (дача)	Квартал	Выдел	Площадь выдела, га	Лесопатологический выдел	Площадь лесопатологического выдела, га	Вид мероприятия	Площадь мероприятия, га	Породы	Доля выбираемой древесины по запасу, %	Рекомендуемый срок проведения мероприятия
1	2	3	4	5	6	7	8	9	10	11	12
Куликовское		115	5	5,8	-	-	ВСП	5,8	Д	19,4	2022 - 2023 г

Ведомость временной пробной площади и абрис лесного участка прилагаются (приложение 2 и 3 к Акту)

РЕКОМЕНДАЦИИ по проведению мероприятий, не относящихся к мероприятиям по предупреждению распространения вредных организмов.

Дата проведения ЛПО 02.06.2022
Дата составления документа 23.06.2022

Исполнитель работ по проведению лесопатологического обследования:

Фамилия, имя и отчество (при наличии) Вехов Роман Владимирович

Организация филиал ФБУ «Рослесозащита»-«ЦЗЛ Саратовской области»

Должность Зам. нач.отдела защиты леса и лесопатологического мониторинга

Подпись

Вех

Телефон

8 (8452)62-00-15

ВРЕМЕННАЯ ПРОБНАЯ ПЛОЩАДЬ № 1-5

1.1 Субъект Российской Федерации Саратовская область
Лесничество Вольское Участковое лесничество Куликовское
Урочище (дача) _____
Квартал 115 Выдел 5 Площадь выдела 5,8 га.
Лесопатологический выдел - Площадь лесопатологического выдела - га.

1.2. Метод перече́та:
сплошной, ленты перече́та, круговые площадки постоянного радиуса, реласкопические площадки (нужное)
Количество лент / площадок 5 шт. Размеры площадок (длина x ширина/радиус) 11,3 м.
Размер временной пробной площади: 0,2 га.

1.3. Фактическая таксационная характеристика насаждения:
Состав 10Д возраст 93 лет; тип леса ДУЗМ полнота 0,7
бонитет 5 запас на га 133 кубм возобновление отсутствует

1.4. Номер очага вредных организмов _____
Тип очага вредных организмов: эпизодический, хронический (нужное подчеркнуть)
Фаза развития очага вредных организмов: начальная, нарастания численности, собственно вспышка, кризис (нужное подчеркнуть)

1.5. Причина ослабления, повреждения насаждения и время:

Засуха (830)

Состояние насаждения: с нарушенной устойчивостью, (сильно ослабленное)
Средневзвешенная категория состояния насаждения: 2,56

1.6. Назначенные мероприятия:
выборочная санитарная рубка (512)

Исполнитель работ по проведению лесопатологического обследования:

Фамилия, имя и отчество (при наличии) Вехов Роман Владимирович Подпись Рос

Дата составления документа: 23.06.2022

ВЕДОМОСТЬ ПЕРЕЧЕТА ДЕРЕВЬЕВ

(для сплошного, ленточного и перече́та на круговых площадках постоянного радиуса)

Порода: Дуб черешчатый средневзвешенная категория состояния 2.56

Ступени толщины, см	Количество деревьев по категориям состояния, шт																Всего		
	1		2		3		4		5		5 (а,б,в)			5 (г,д,е)			шт./куб.м	в т.ч. подлежит рубке, %	
	Н	З	Н	З	Н	З	Н	З	Н	З	Н	З	О	Н	З	О			
1	2	3	4	5	6	7	8	9	10	11	12	13	14	15	16	17	18	19	
8																	15	0,90	3,4
12									15						15		23 / 2,76	6,3	
16			7		2				14						14		22 / 4,62	7,1	
20			8		5				9						9		28 / 9,52	2,6	
24	3		14		9				2						2		12 / 6,00	0,0	
28	7		3		2												4 / 2,72	0,0	
32	2		2														0 / 0,0	0,0	
36																			
40																			
44																			
48																			
52																			
56																			
60																			
Итого, шт.	12		34		18				40						40		104		
Итого, куб.м	5,88		10,14		5,35				5,15						5,15		26,52	19,4	
Итого, % от запаса по породе	22,2		38,2		20,2				19,4						19,4		100,0	19,4	

Причины назначения в рубку деревьев категорий состояния:

1

2

3

4

По насаждению:

10Д

средневзвешенная категория состояния

2.56

Ступени толщины, см	Количество деревьев по категориям состояния, шт																Всего			
	1		2		3		4		5		5 (а,б,в)			5 (г,д,е)			шт./ куб.м	в том числе подлежит рубке, %		
	Н	З	Н	З	Н	З	Н	З	Н	З	Н	З	О	Н	З	О				
1	2	3	4	5	6	7	8	9	10	11	12	13	14	15	16	17	18		19	
8	0	0	0	0	0	0	0	0	0	0	0	0	0	0	0	0				
12	0	0	0	0	0	0	0	0	0	15	0	0	0	0	15	0	0	15	0,9	3,4
16	0	0	7	0	2	0	0	0	14	0	0	0	0	14	0	0	23	/	2,76	6,3
20	0	0	8	0	5	0	0	0	9	0	0	0	0	9	0	0	22 / 4,6		7,1	
24	3	0	14	0	9	0	0	0	2	0	0	0	0	2	0	0	28 / 9,5		2,6	
28	7	0	3	0	2	0	0	0	0	0	0	0	0	0	0	0	12 / 6,0		0,0	
32	2	0	2	0	0	0	0	0	0	0	0	0	0	0	0	0	4 / 2,7		0,0	
36	0	0	0	0	0	0	0	0	0	0	0	0	0	0	0	0	0 / 0,0		0,0	
40	0	0	0	0	0	0	0	0	0	0	0	0	0	0	0	0	0 / 0,0		0,0	
44	0	0	0	0	0	0	0	0	0	0	0	0	0	0	0	0	0 / 0,0		0,0	
48	0	0	0	0	0	0	0	0	0	0	0	0	0	0	0	0			0,0	
52	0	0	0	0	0	0	0	0	0	0	0	0	0	0	0	0			0,0	
56	0	0	0	0	0	0	0	0	0	0	0	0	0	0	0	0			0,0	
60	0	0	0	0	0	0	0	0	0	0	0	0	0	0	0	0			0,0	
Итого (шт.)	12	0	34	0	18	0	0	0	40	0	0	0	0	40	0	0	104			
Итого (куб. м/га)	5,88	0,00	10,14	0,00	5,35	0,00	0,00	0,00	5,15	0,00	0,00	0,00	0,00	5,15	0,00	0,00	26,52		19,4	
Итого, % от запаса по насаждению	22,2	0,0	38,2	0,0	20,2	0,0	0,0	0,0	19,4	0,0	0,0	0,0	0,0	19,4	0,0	0,0	100,0		19,4	

Условные обозначения: Н - не заселено (не поражено, не повреждено). З - заселено стволовыми вредителями (поражено болезнями, повреждено огнем), О - отработано вредителями.

Ведомость участков леса с выявленными несоответствиями таксационным описаниям

Субъект Российской Федерации Саратовская область Лесничество Вольское
 Участковое лесничество Куликовское Урочище (лесная дача) Вольское

Год проведения лесоустройства	Номер квартала	Номер выдела	Площадь выдела, га	Целевое назначение лесов	Категория защитных лесов	ОЗУ	Источник данных	Номер лесопатологического выдела	Площадь лесопатологического выдела, га	Таксационная характеристика								Заложено пробных площадей			
										состав	порода	возраст, лет	средняя высота, м	средний диаметр, см	тип леса	полнота	бонитет	Запас куб.м/га	количество, шт.	Общая площадь, га	
1994	115	5	5,8	Защитные	142	-	ТО	9	10	11	Д	65	12	18	ДУЗМ	0,7	5	110	-	20	21
2022	115	5	5,8	Защитные	142	-	Ф	-	-	10Д	Д	93	13	21	ДУЗМ	0,7	5	133	5*	0,2	0,2

Условные обозначения:

- ТО - таксационные описания
 - Ф - фактическая характеристика лесного насаждения
 - * - круговые площадки постоянного радиуса (5 шт)
- Примечание:
142 - Противоразрозненные леса

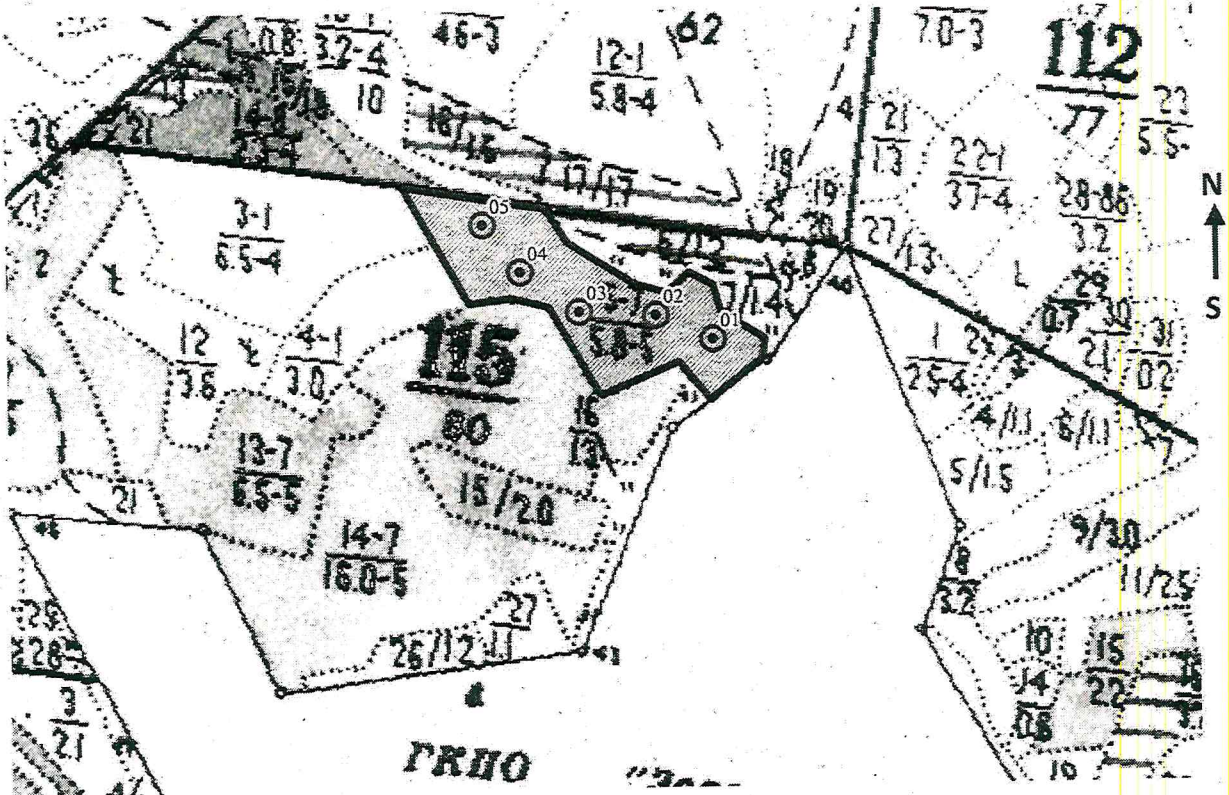
Исполнитель работ по проведению лесопатологического обследования:
Фамилия, имя
и отчество (при наличии) Вехов Роман Владимирович

Подпись Рос

Абрис участка

Вольского лесничества, Куликовского участкового лесничества, квартал 115,
выдел 5, площадь 5,8 га

Масштаб 1: 10 000



Условные обозначения:

- граница обследуемого участка, граница кварталов,
- граница ленты (площадки), граница выделов.

№ квартала	№ выдела	№ лесопатологического выдела	Размер ленты (круговые площадки) перечета					Координаты начала, конца и поворотных точек лент перечета / центров круговых площадок перечета	
			№ ленты (площадки)	длина, м	ширина, м	радиус, м	площадь, га		
115	5	-	01			11,3	0,04	52.281748 ⁰	47.558245 ⁰
			02			11,3	0,04	52.282060 ⁰	47.557085 ⁰
			03			11,3	0,04	52.282100 ⁰	47.555520 ⁰
			04			11,3	0,04	52.282615 ⁰	47.554331 ⁰
			05			11,3	0,04	52.283217 ⁰	47.553577 ⁰

Пространственное размещение выделов
(включается в Акт при выделении лесопатологических выделов, для указания
пространственного расположения поврежденных и погибших насаждений)

Номера точек	Координаты		Длина, м

Исполнитель работ по проведению лесопатологического обследования:

Фамилия, имя и отчество (при наличии) Вехов Роман Владимирович

Подпись Р. Вех

Дата составления документа 23.06.2022

ВЫПИСКА ИЗ ГОСУДАРСТВЕННОГО ЛЕСНОГО РЕЕСТРА

на «30» Июня 2022 г.

Орган государственной власти, осуществляющий ведение государственного лесного реестра на территории Саратовской области: **министерство природных ресурсов и экологии Саратовской области в лице первого заместителя министра - начальника управления лесного хозяйства Гриднева И.М.**

Правообладатель земель лесного фонда на территории Саратовской области: **министерство природных ресурсов и экологии Саратовской области** (согласно п. 11 Положения о министерстве природных ресурсов и экологии Саратовской области, утвержденного постановлением Правительства Саратовской области от 08 октября 2013 г. № 537-П «Вопросы министерства природных ресурсов и экологии Саратовской области» и п.п. 2 п.1 ст. 83 Лесного кодекса РФ)

Заявитель: Министерство природных ресурсов и экологии Саратовской области (во исполнении пункта 1.7 протокола совещания Департамента лесного хозяйства по Приволжскому федеральному округу, ФБУ «Рослесозащита» №01-05/3678 от 27.12.2016)

Информация по запрашиваемому лесному участку:

Собственность: Российской Федерации

Категория земель: земли лесного фонда

ХАРАКТЕРИСТИКА ЛЕСНОГО УЧАСТКА

Адрес (местоположение) лесного участка: Вольский район

Лесничество	Вольское
Участковое лесничество	Куликовское
Общая площадь, га	5,8
Категория лесов	Защитные
Категория защитности лесов	Ценные леса: противоэрозионные леса
Возможный вид использования	Заготовка древесины

Таксационная характеристика лесного участка (по материалам лесоустройства 1995 г.):

№ квартала	№ выдела	Площадь, га	Состав	Возраст	Высота	Диаметр	Бонитет	Тип леса	ТУМ	Полнота	Запас м3/га
115	5	5,8	10ДНН+Б	65	12	18	5	Дузм	С1	0,7	110
Итого		5,8									

Наименование, местонахождение юридического лица /ФИО физического лица/ - лесопользователя (арендатора)/Документы - договор аренды лесного участка **отсутствует**

(договор аренды лесного участка, постоянное (бессрочное) пользование лесным участком, договор безвозмездного срочного пользования лесным участком, реквизиты договора, срок пользования)

Особые отметки: **нет.**

Приложение к акту лесопатологического обследования № 005/07.

Первый заместитель министра-
начальник управления лесного
хозяйства

Гриднев И.М.

ФИО

30.06.2022

Дата

Подпись

МУ



Карта-схема расположения и границы лесного участка Саратовская область

(субъект Российской Федерации, муниципальное образование)

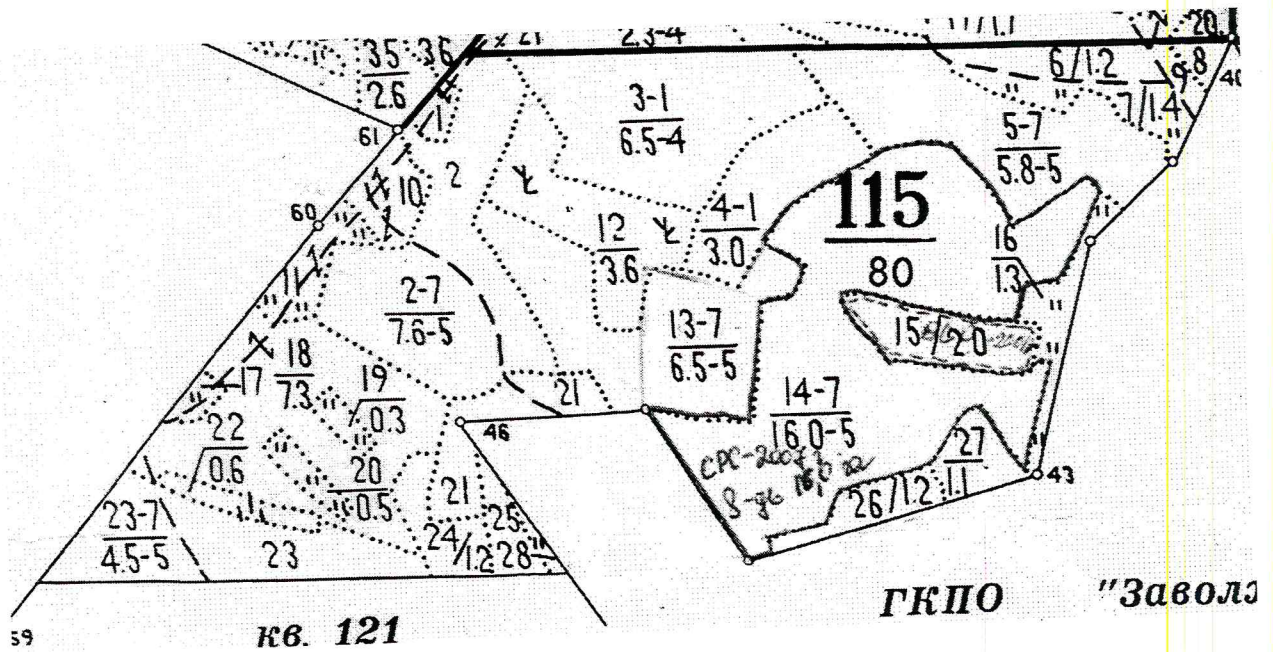
Лесничество **Вольское**

(название)

Участковое лесничество **Куликовское, квартал 115**

(название)

Собственность - Российской Федерации;



Первый заместитель министра-
начальник управления лесного
хозяйства

Гриднев И.М.

ФИО

30.06.2022

Дата

Подпись

МП

