

УТВЕРЖДАЮ  
Первый заместитель министра -  
начальник управления лесного  
хозяйства министерства  
природных ресурсов и экологии  
Саратовской области

Попов В.Г.  
« 11 » августа 2021 г.

Акт  
лесопатологического обследования № 005/07  
лесных насаждений Вольского (лесничество)  
Саратовская область (субъект Российской Федерации)

Способ лесопатологического обследования: 1. Визуальный   
2. Инструментальный

Место проведения:

Участковое лесничество	Урочище (дача)	Квартал	Выдел	Площадь выдела, га	Лесопатологический выдел	Площадь лесопатологического выдела, га
Городское	-	60	23	6,0	-	-

Лесопатологическое обследование проведено на общей площади 6,0 га.

Кадастровый номер участка: \_\_\_\_\_  
(для участков, предоставленных в постоянное (бессрочное) пользование, аренду)

Документ о праве пользования: \_\_\_\_\_  
\_\_\_\_\_  
\_\_\_\_\_  
(тип документа о праве пользования, дата, номер, вид разрешенного использования лесов)

## 2. Инструментальное (детальное) обследование лесных насаждений.

2.1. Лесничество Вольское Участковое лесничество Городское  
 Урочище (дача) \_\_\_\_\_ Квартал 60 Выдел 23  
 Лесопатологический выдел \_\_\_\_\_  
 Наличие ограничений или особенностей участка, влияющих на назначение СОМ: \_\_\_\_\_

(отметка о наличии ООПТ, ОЗУ, водоохранной зоны, радиоактивного загрязнения лесов, угрозы возникновения очагов вредных организмов или пожарной опасности в лесах).

2.2. Фактическая таксационная характеристика лесного насаждения соответствует (не соответствует) таксационному описанию (нужное подчеркнуть)

Причины несоответствия: давность лесоустройства (1994 год)

Ведомость участков с выявленными несоответствиями таксационным описаниям приведена в приложении 1 к Акту.

2.3. Состояние насаждений:

с нарушенной устойчивостью (средневзвешенная категория состояния  $\geq 1,51 - < 4,50$ )

с утраченной устойчивостью (средневзвешенная категория состояния  $\geq 4,51$ )

устойчивое (средневзвешенная категория состояния  $< 1,50$ )

2.4. Причины ослабления, повреждения, средневзвешенная категория состояния насаждения: \_\_\_\_\_

*Засуха (830), СКС - 1.90*

2.4.1. Заселено (отработано) стволовыми вредителями:

Вид вредителя	Порода	Встречаемость заселённых деревьев, % от запаса породы	Встречаемость отработанных деревьев, % от запаса породы	Степень заселения лесного насаждения (слабая, средняя, сильная)
1	2	3	4	5

2.4.2. Повреждено огнём:

Вид пожара	Порода	Состояние корневых лап		Состояние корневой шейки		Высушивание луба		Степень поражения лесного насаждения (слабая, средняя, сильная)	
		процент повреждённых огнём корней	процент деревьев с данным повреждением	обугленность древесины корневой шейки по окружности (1/4; 2/4; 3/4; более 3/4)	процент деревьев с данным повреждением	по окружности (1/4; 2/4; 3/4; более 3/4)	процент деревьев с данным повреждением	по окружности ствола (менее 1/2; более 1/2)	процент деревьев с данным повреждением
1	2	3	4	5	6	7	8	9	10

2.4.3. Поражено болезнями

Болезнь / возбудитель	Порода	Встречаемость, % от запаса насаждения	Степень поражения лесного насаждения (слабая, средняя, сильная)
1	2	3	4

2.5. Выборке подлежит в том числе:

11,1

% деревьев, (указывается общий % запаса деревьев, подлежащих рубке, от общего запаса насаждения),

без признаков ослабления

\_\_\_\_\_ % (причины назначения)

ослабленных

\_\_\_\_\_ % (причины назначения)

сильно ослабленных

\_\_\_\_\_ % (причины назначения)

усыхающих

\_\_\_\_\_ % (причины назначения)

свежего сухостоя

\_\_\_\_\_ %;

свежего ветровала

\_\_\_\_\_ %;

свежего бурелома

\_\_\_\_\_ %;

старого сухостоя

11,1

\_\_\_\_\_ %;

старого ветровала

\_\_\_\_\_ %;

старого бурелома

\_\_\_\_\_ %;

2.6. Полнота лесного насаждения после уборки деревьев, подлежащих рубке, составит 0,8.  
Критическая полнота для данной категории лесных насаждений и преобладающей породы составляет

0,3.

**ЗАКЛЮЧЕНИЕ к инструментальному обследованию участка.**

Насаждение ослабленное, СКС насаждения 1,90. В соответствии с п. 19 Постановления Правительства Российской Федерации от 09.12.2020 N 2047 проведение санитарно-оздоровительных мероприятий не требуется.

С целью предотвращения негативных процессов, снижения ущерба от их воздействия, назначено:

Участковое лесничество	Урочище (дача)	Квартал	Выдел	Площадь выдела, га	Лесопатологический выдел	Площадь лесопатологического выдела, га	Вид мероприятия	Площадь мероприятия, га	Породы	Доля выбираемой древесины по запасу, %	Рекомендуемый срок проведения мероприятия
1	2	3	4	5	6	7	8	9	10	11	12
Городское	-	60	23	6,0	-	-	-	-	-	-	-

Ведомость временной пробной площади и абрис лесного участка прилагаются (приложение 2 и 3 к Акту)

РЕКОМЕНДАЦИИ по проведению мероприятий, не относящихся к мероприятиям по предупреждению распространения вредных организмов.

Дата проведения ЛПО 24.06.2021  
Дата составления документа 19.07.2021

Исполнитель работ по проведению лесопатологического обследования:

Фамилия, имя и отчество (при наличии) Вехов Роман Владимирович

Организация филиал ФБУ «Рослесозащита»-ЦЗЛ Саратовской области»

Должность Зам. нач.отдела защиты леса и лесопатологического мониторинга

Подпись

Рве

Телефон 8 (8452)62-00-15

Ведомость участков леса с выявленными несоответствиями таксационным описаниям

Субъект Российской Федерации Саратовская область Лесничество Вольское  
 Участковое лесничество Городское Урочище (лесная дача) -

Год проведения лесопроцедуры	Номер квартала	Номер выдела	Площадь выдела, га	Целевое назначение лесов	Категория защитных лесов	ОЗУ	Источник данных	Номер лесопатологического выдела	Площадь лесопатологического выдела, га	Таксационная характеристика								Заложено пробных площадей				
										состав	порода	возраст, лет	средняя высота, м	средний диаметр, см	тип леса	полнота	бонитет	Запас куб.м/га	количество, шт.	Общая площадь, га		
1994	60	23	6,0	Защитные	142	-	ТО	×	×	11	12	13	14	15	16	17	18	19	20	21	-	-
2021	60	23	6,0	Защитные	142	-	Ф	-	-	5Д3Е2Ос	Д, Ос, Б	64	15	22	ДУЗМ	0,9	4	180	-	-	0,36	6*

Условные обозначения:

ТО - таксационные описания

Ф - фактическая характеристика лесного насаждения

Примечание: \* - круговые площади постоянного ридуса (6 шт)

142 - Противоземные леса

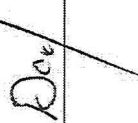
Исполнитель работ по проведению лесопатологического обследования:

Фамилия, имя

и отчество (при наличии)

Вехов Роман Владимирович

Подпись:





ВРЕМЕННАЯ ПРОБНАЯ ПЛОЩАДЬ № 1-6

1.1 Субъект Российской Федерации Саратовская область  
Лесничество Вольское Участковое лесничество Городское  
Урочище (дача) \_\_\_\_\_  
Квартал 60 Выдел 23 Площадь выдела 6,0 га.  
Лесопатологический выдел - Площадь лесопатологического выдела - га.

1.2. Метод перече́та:

сплошной, ленты перече́та, круговые площадки постоянного радиуса, реласкопические площадки (нужное)  
Количество лент / площадок 6 шт. Размеры площадок (длина x ширина/радиус) 13,8 м.  
Размер временной пробной площади: 0,36 га.

1.3. Фактическая таксационная характеристика насаждения:

Состав 5ДЗБ2Ос возраст 91 лет; тип леса ДУЗМ полнота 0,8  
бонитет 4 запас на га 188 кубм возобновление отсутствует

1.4. Номер очага вредных организмов -

Тип очага вредных организмов: эпизодический, хронический (нужное подчеркнуть)

Фаза развития очага вредных организмов: начальная, нарастания численности, собственно вспышка, кризис (нужное подчеркнуть)

1.5. Причина ослабления, повреждения насаждения и время:

Засуха (830), 2015-2016 год

Состояние насаждения: с нарушенной устойчивостью, (ослабленное)

Средневзвешенная категория состояния насаждения: 1,90

1.6. Назначенные мероприятия:

Мероприятий не требуется

Исполнитель работ по проведению лесопатологического обследования:

Фамилия, имя и отчество (при наличии) Вехов Роман Владимирович Подпись Р.В.

Дата составления документа: 19.07.2021

### ВЕДОМОСТЬ ПЕРЕЧЕТА ДЕРЕВЬЕВ

(для сплошного, ленточного и перече́та на круговых площадках постоянного радиуса)

Порода: Дуб черешчатый средневзвешенная категория состояния 2.30

Ступени толщины, см	Количество деревьев по категориям состояния, шт																Всего		
	1		2		3		4		5		5 (а,б,в)			5 (г,д,е)			шт./куб.м	в т.ч. подлежит рубке, %	
	Н	З	Н	З	Н	З	Н	З	Н	З	Н	З	О	Н	З	О			
1	2	3	4	5	6	7	8	9	10	11	12	13	14	15	16	17	18	19	
8																		/	
12															5			5 / 0,35	1,1
16															14			14 / 1,96	6,0
20	11		4												5			20 / 4,8	3,7
24	5		10												4			19 / 7,22	4,6
28	6		15		5													26 / 14,56	0,0
32			5															5 / 3,85	0,0
36																		/	0,0
40																		/	
44																		/	
48																			
52																			
56																			
60																			
Итого, шт.	22		34		5										28			89 /	
Итого, куб.м	7,90		17,01		2,80										5,03			/ 32,74	15,4
Итого, % от запаса по породе	24,2		51,9		8,5										15,4			100,0	15,4

Причины назначения в рубку деревьев категорий состояния:

	1
	2
	3
	4

Порода: Береза бородавчатая средневзвешенная категория состояния 1,33

Ступени толщины, см	Количество деревьев по категориям состояния, шт																Всего			
	1		2		3		4		5		5 (а,б,в)			5 (г,д,е)			шт./куб.м	в т.ч. подлежит рубке, %		
	Н	З	Н	З	Н	З	Н	З	Н	З	Н	З	О	Н	З	О				
1	2	3	4	5	6	7	8	9	10	11	12	13	14	15	16	17	18	19		
8																				
12																		/	0,00	
16																		/	0,00	
20																		/	0,00	
24																			0,00	
28																		/	0,00	
32																			0,0	
36																			0,0	
40																				
44	10		5															15	23,7	0,0
48																				
52																				
56																				
60																				
Итого, шт.	10		5															15	/	0,0
Итого, куб.м	15,8		7,90															/	23,70	0,0
Итого, % от запаса по породе	66,7		33,3															100,0	100,0	0,0

Причины назначения в рубку деревьев категорий состояния:

1

2

3

4

Порода: Осина средневзвешенная категория состояния 1,89

Ступени толщины, см	Количество деревьев по категориям состояния, шт																Всего				
	1		2		3		4		5		5 (а,б,в)			5 (г,д,е)			шт./куб.м	в т.ч. подлежит рубке, %			
	Н	З	Н	З	Н	З	Н	З	Н	З	Н	З	О	Н	З	О					
1	2	3	4	5	6	7	8	9	10	11	12	13	14	15	16	17	18	19			
8																					
12																		/		0,00	
16	15																	15	/	2,1	0,00
20	5														10			15	/	3,75	22,30
24	6																	6		2,46	
28	5																	5		2,9	
32																					
36																					
40																					
44																					
48																					
52																					
56																					
60																					
Итого, шт.	31														10			41	/		
Итого, куб.м	8,71														2,50			/	11,21		22,3
Итого, % от запаса по породе	77,7														22,3			100,0			22,3

Причины назначения в рубку деревьев категорий состояния:

1

2

3

4



По насаждению:

5ДЗБ2Ос

средневзвешенная категория состояния

1,90

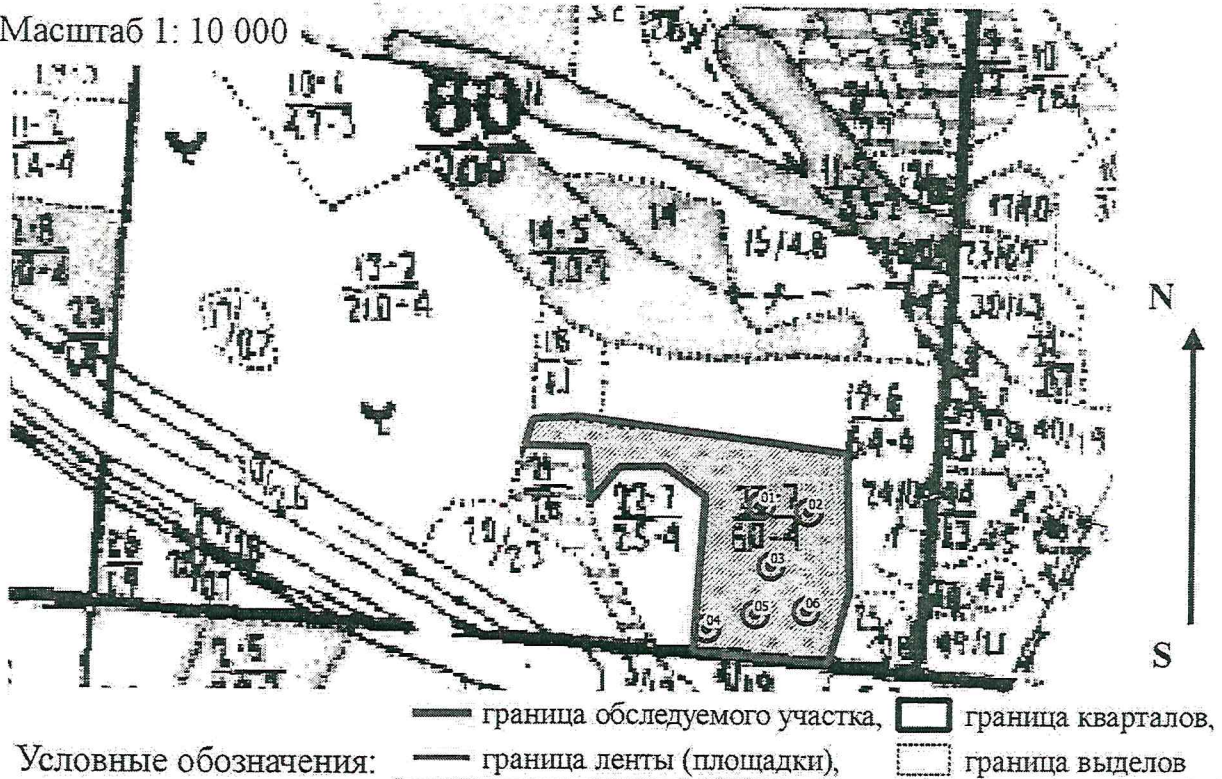
Ступени толщины, см	Количество деревьев по категориям состояния, шт															Всего		
	1		2		3		4		5		5 (а,б,в)			5 (г,д,е)			шт./ куб.м	в том числе подлежит рубке, %
	Н	З	Н	З	Н	З	Н	З	Н	З	Н	З	О	Н	З	О		
1	2	3	4	5	6	7	8	9	10	11	12	13	14	15	16	17	18	19
8	0	0	0	0	0	0	0	0	0	0	0	0	0	0	0	0	0	
12	0	0	0	0	0	0	0	0	0	0	0	0	0	5	0	0	5	0,35
16	15	0	0	0	0	0	0	0	0	0	0	0	0	14	0	0	29	4,06
20	16	0	4	0	0	0	0	0	0	0	0	0	0	15	0	0	35	8,55
24	11	0	10	0	0	0	0	0	0	0	0	0	0	4	0	0	25	9,68
28	11	0	15	0	5	0	0	0	0	0	0	0	0	0	0	0	31	17,5
32	0	0	5	0	0	0	0	0	0	0	0	0	0	0	0	0	5	3,85
36	0	0	0	0	0	0	0	0	0	0	0	0	0	0	0	0	0	0,0
40	0	0	0	0	0	0	0	0	0	0	0	0	0	0	0	0	0	0,0
44	10	0	5	0	0	0	0	0	0	0	0	0	0	0	0	0	15	23,7
48	0	0	0	0	0	0	0	0	0	0	0	0	0	0	0	0	0	0,0
52	0	0	0	0	0	0	0	0	0	0	0	0	0	0	0	0	0	0,0
56	0	0	0	0	0	0	0	0	0	0	0	0	0	0	0	0	0	0,0
60	0	0	0	0	0	0	0	0	0	0	0	0	0	0	0	0	0	0,0
Итого, шт.	63	0	39	0	5	0	0	0	0	0	0	0	0	38	0	0	145	
Итого (куб. м/га)	32,4	0	24,91	0	2,8	0	0	0	0	0	0	0	0	7,53	0	0	67,65	11,1
Итого, % от запаса по насаждению	47,9	0,0	36,8	0,0	4,1	0,0	0,0	0,0	0,0	0,0	0,0	0,0	0,0	11,1	0,0	0,0	100	11,1

Условные обозначения: Н - не заселено (не поражено, не повреждено). З - заселено стволовыми вредителями (поражено болезнями, повреждено огнем), О - отработано вредителями.

### Абрис участка

Вольского лесничества, Городского участкового лесничества, квартал 60, выдел 23,  
площадь 6,0 га

Масштаб 1: 10 000



Условные обозначения:

№ квартала	№ выдела	№ лесопатологического выдела	Размер ленты (круговые площадки) перечета				Координаты начала, конца и поворотных точек лент перечета / центров круговых площадок перечета		
			№ ленты (площадки)	длина, м	ширина, м	радиус, м		площадь, га	
60	23	-	01	-	-	13,8	0,06	52.09288 <sup>0</sup>	47.3606 <sup>0</sup>
			02	-	-	13,8	0,06	52.0928 <sup>0</sup>	47.36151 <sup>0</sup>
			03	-	-	13,8	0,06	52.09217 <sup>0</sup>	47.36079 <sup>0</sup>
			04	-	-	13,8	0,06	52.09145 <sup>0</sup>	47.35959 <sup>0</sup>
			05	-	-	13,8	0,06	52.09161 <sup>0</sup>	47.3605 <sup>0</sup>
			06	-	-	13,8	0,06	52.09165 <sup>0</sup>	47.36147 <sup>0</sup>

**Пространственное размещение лесопатологических выделов**  
(включается в Акт при выделении лесопатологических выделов, для указания пространственного расположения поврежденных и погибших насаждений)

Номера точек	Координаты		Длина, м
-	-	-	-
-	-	-	-
-	-	-	-
-	-	-	-

Исполнитель работ по проведению лесопатологического обследования:

Фамилия, имя

и отчество (при наличии) Вехов Роман Владимирович Подпись \_\_\_\_\_

Дата составления документа 19.07.2021

*Рсч*

УТВЕРЖДАЮ  
Первый заместитель министра -  
начальник управления лесного  
хозяйства министерства  
природных ресурсов и экологии  
Саратовской области

Попов В.Г.

« 11 » августа 2021 г.

лесных насаждений \_\_\_\_\_ Акт  
лесопатологического обследования № 006/07  
Вольского \_\_\_\_\_ (лесничество)  
Саратовская область \_\_\_\_\_ (субъект Российской Федерации)

Способ лесопатологического обследования:

1. Визуальный   
2. Инструментальный

Место проведения:

Участковое лесничество	Урочище (дача)	Квартал	Выдел	Площадь выдела, га	Лесопатологи- ческий выдел	Площадь лесопатологического выдела, га
Городское	-	С7	1	27,0	-	-

Лесопатологическое обследование проведено на общей площади \_\_\_\_\_ 27,0 га.

Кадастровый номер участка: \_\_\_\_\_

(для участков, предоставленных в постоянное (бессрочное) пользование, аренду)

Документ о праве пользования: \_\_\_\_\_

(тип документа о праве пользования, дата, номер, вид разрешенного использования лесов)

## 2. Инструментальное (детальное) обследование лесных насаждений.

2.1. Лесничество Вольское Участковое лесничество Городское  
 Урочище (дача) \_\_\_\_\_ Квартал С7 Выдел 1  
 Лесопатологический выдел \_\_\_\_\_  
 Наличие ограничений или особенностей участка, влияющих на назначение СОМ: \_\_\_\_\_

(отметка о наличии ООПТ, ОЗУ, водоохранной зоны, радиоактивного загрязнения лесов, угрозы возникновения очагов вредных организмов или пожарной опасности в лесах).

2.2. Фактическая таксационная характеристика лесного насаждения соответствует (не соответствует) таксационному описанию (нужное подчеркнуть)

Причины несоответствия: давность лесоустройства (2003 год)

Ведомость участков с выявленными несоответствиями таксационным описаниям приведена в приложении 1 к Акту.

2.3. Состояние насаждений:

с нарушенной устойчивостью (средневзвешенная категория состояния  $\geq 1,51 - \leq 4,50$ )

V

с утраченной устойчивостью (средневзвешенная категория состояния  $\geq 4,51$ )

устойчивое (средневзвешенная категория состояния  $< 1,50$ )

2.4. Причины ослабления, повреждения, средневзвешенная категория состояния насаждения: \_\_\_\_\_

Губка корневая (466), СКС-2,33

2.4.1. Заселено (отработано) стволовыми вредителями:

Вид вредителя	Порода	Встречаемость заселённых деревьев, % от запаса породы	Встречаемость отработанных деревьев, % от запаса породы	Степень заселения лесного насаждения (слабая, средняя, сильная)
1	2	3	4	5

2.4.2. Повреждено огнём:

Вид пожара	Порода	Состояние корневых лап		Состояние корневой шейки		Высушивание луба		Обугленность древесины более 1/3 высоты ствола	
		процент повреждённых огнём корней	процент деревьев с данным повреждением	обугленность древесины корневой шейки по окружности (1/4; 2/4; 3/4; более 3/4)	процент деревьев с данным повреждением	по окружности (1/4; 2/4; 3/4; более 3/4)	процент деревьев с данным повреждением	по окружности ствола (менее 1/2; более 1/2)	процент деревьев с данным повреждением
1	2	3	4	5	6	7	8	9	10

2.4.3. Поражено болезнями

Болезнь / возбудитель	Порода	Встречаемость, % от запаса насаждения	Степень поражения лесного насаждения (слабая, средняя, сильная)
1	2	3	4
Корневая губка (466)	С	71,4	сильная

2.5. Выборке подлежат 38,5 % деревьев, (указывается общий % запаса деревьев, подлежащих рубке, от общего запаса насаждения), в том числе:

без признаков ослабления	_____	% (причины назначения)	_____
ослабленных	_____	% (причины назначения)	_____
сильно ослабленных	<u>16,8</u>	% (причины назначения)	<u>Поражение корневой губкой (466)</u>
усыхающих	_____	% (причины назначения)	_____
свежего сухостоя	<u>7,1</u>	%;	_____
свежего ветровала	_____	%;	_____
свежего бурелома	_____	%;	_____
старого сухостоя	<u>14,6</u>	%;	_____
старого ветровала	_____	%;	_____
старого бурелома	_____	%;	_____

2.6. Полнота лесного насаждения после уборки деревьев, подлежащих рубке, составит 0,4.  
Критическая полнота для данной категории лесных насаждений и преобладающей породы составляет 0,3.

**ЗАКЛЮЧЕНИЕ к инструментальному обследованию участка.**

Насаждение с нарушенной устойчивостью, СКС насаждения 2,53 полнота после рубки составит 0,4. В соответствии с п. 19 Постановления Правительства Российской Федерации от 09.12.2020 N 2047 и с п. 41, 42 Приказа Минприроды России от 09.11.2020 N 912 назначается выборочная санитарная рубка.

С целью предотвращения негативных процессов, снижения ущерба от их воздействия, назначено:

Участковое лесничество	Урочище (дача)	Квартал	Выдел	Площадь выдела, га	Лесопатологический выдел	Площадь лесопатологического выдела, га	Вид мероприятия	Площадь мероприятия, га	Породы	Доля выбираемой древесины по запасу, %	Рекомендуемый срок проведения мероприятия
1	2	3	4	5	6	7	8	9	10	11	12
Городское		С7	1	27,0	-	-	ВСП	27,0	С	38,5	2021 - 2022

Ведомость временной пробной площади и абрис лесного участка прилагаются (приложение 2 и 3 к Акту)

РЕКОМЕНДАЦИИ по проведению мероприятий, не относящихся к мероприятиям по предупреждению распространения вредных организмов.

Дата проведения ЛПО 22.06.2021  
Дата составления документа 19.07.2021

Исполнитель работ по проведению лесопатологического обследования:  
Фамилия, имя и отчество (при наличии) Вехов Роман Владимирович

Организация филиал ФБУ «Рослесозащита»-«ЦЗЛ Саратовской области»  
Должность Зам. нач.отдела защиты леса и лесопатологического мониторинга

Подпись Рос Телефон 8 (8452)62-00-15

Ведомость участков леса с выявленными несоответствиями таксационным описаниям

Субъект Российской Федерации: Саратовская область Лесничество: Вольское  
 Участковое лесничество: Городское Урочище (лесная дача): -

Год проведения лесоустройства	Номер квартала	Номер выдела	Площадь выдела, га	Целевое назначение лесов	Категория защитных лесов	ОЗУ	Источник данных	Номер лесопатологического выдела	Площадь лесопатологического выдела, га	Таксационная характеристика								Заложено пробных площадей				
										состав	порода	возраст, лет	средняя высота, м	средний диаметр, см	тип леса	полнота	бонитет	Запас куб.м/га	количество, шт.	общая площадь, га		
2003	C7	1	27,0	Защитные	142	-	ТО	x	-	11	12	13	14	15	16	17	18	19	20	21	-	-
2021	C7	1	27,0	Защитные	142	-	Ф	-	-	10С	С	34	14	16	СДЗЛ	0,9	1	190	-	-	11*	0,44

Условные обозначения:

ТО - таксационные описания

Ф - фактическая характеристика лесного насаждения

Примечание: \* - круговые площадки постоянного радиуса (11 шт)

142 - Противозрелищные леса

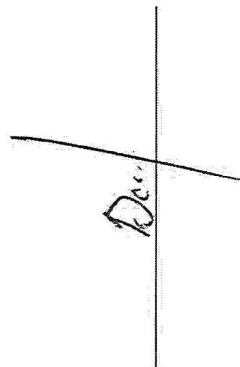
Исполнитель работ по проведению лесопатологического обследования:

Фамилия, имя

и отчество (при наличии)

Вехов Роман Владимирович

Подпись



**Результаты проведения лесопатологического обследования лесных насаждений**

Субъект Российской Федерации Саратовская область Лесничество Вольское  
 Участковое лесничество Городское Урочище (лесная дача) Вольское  
 за Июнь 20 21 г.

№ кв	№ квартала	№ выдела	№ участка выдела, га	Целевое назначение лесов	Категория защитных лесов	ОЗУ	№ лесопатологического выдела	№ лесопатологического выдела, га	Таксационная характеристика лесного насаждения								Распределение деревьев по категориям состояния, % от запаса												Назначенные мероприятия														
									состав	порода	возраст	средняя высота, м	средний диаметр, см	тип леса	полнота	бонитет	запас, куб. м/га	число деревьев на временной пробной площадке, шт.	без признаков ослабления		ослабленные		сильно ослабленные		уможающие		свежий охростой	свежий ветровал	свежий бурелом	старый охростой	старый ветровал	старый бурелом	Причина ослабления, повреждения	Доля рубки, % от запаса	вид	площадь, га							
1	2	3	4	5	6	7	8	9	10	11	12	13	14	15	16	17	18	Н	Р	Н	Р	Н	Р	Н	Р	Н	Р	Н	Р	Н	Р	Н	Р	Н	Р	Н	Р	Н	Р				
С7	1	27,0	Защитные	142	-	-	-	-	С	52*	21*	22*	СДЗП	0,7*	1	274,8*	315	28,6		32,9			16,8			16,8			7,1			7,1			14,6			14,6			38,5	512	27,0
Итого																																											

Условные обозначения: Н - деревья не подлежат рубке; Р - деревья подлежат рубке; \* - показатели, не соответствующие таксационному описанию

Причины ослабления, повреждения: 466 - Губка корневая

Категория защитных лесов: 142 - Противоземляные леса

Назначенные мероприятия (вид): 512 - выборочная санитарная рубка

Исполнитель работ по проведению лесопатологического обследования:

Фамилия, имя и отчество (при наличии)

Дата составления документа 19.07.2021

Вехов Роман Владимирович Подпись

*Вехов*



ВРЕМЕННАЯ ПРОБНАЯ ПЛОЩАДЬ № 1-11

1.1 Субъект Российской Федерации Саратовская область  
Лесничество Вольское Участковое лесничество Городское  
Урочище (дача) -  
Квартал С7 Выдел 1 Площадь выдела 27,0 га.  
Лесопатологический выдел - Площадь лесопатологического выдела - га.

1.2. Метод перече́та:

сплошной, ленты перече́та, круговые площадки постоянного радиуса, реласкопические площадки (нужное)  
Количество лент / площадок 11 шт. Размеры площадок (длина x ширина/радиус) 11,3 м.  
Размер временной пробной площади: 0,44 га.

1.3. Фактическая таксационная характеристика насаждения:

Состав 10С возраст 52 лет; тип леса СДЗЛ полнота 0,7  
бонитет 1 запас на га 274,8 кубм возобновление отсутствует

1.4. Номер очага вредных организмов 36.07.40.21.0669

Тип очага вредных организмов: эпизодический, хронический (нужное подчеркнуть)

Фаза развития очага вредных организмов: начальная, нарастания численности, собственно вспышка, кризис (нужное подчеркнуть)

1.5. Причина ослабления, повреждения насаждения и время:

Губка корневая (466)

Состояние насаждения: с нарушенной устойчивостью. (сильно ослабленные)  
Средневзвешенная категория состояния насаждения: 2,53

1.6. Назначенные мероприятия:

выборочная санитарная рубка (512)

Исполнитель работ по проведению лесопатологического обследования:

Фамилия, имя и отчество (при наличии) Вехов Роман Владимирович Подпись Вв

Дата составления документа: \_\_\_\_\_

### ВЕДОМОСТЬ ПЕРЕЧЕТА ДЕРЕВЬЕВ

(для сплошного, ленточного и перечета на круговых площадках постоянного радиуса)

Порода: Сосна обыкновенная      средневзвешенная категория состояния 2.53

Ступени толщины, см	Количество деревьев по категориям состояния, шт																Всего		
	1		2		3		4		5		5 (а,б,в)			5 (г,д,е)			шт./куб.м	в т.ч. подлежит рубке, %	
	Н	З	Н	З	Н	З	Н	З	Н	З	Н	З	О	Н	З	О			
1	2	3	4	5	6	7	8	9	10	11	12	13	14	15	16	17	18	19	
8																			
12					3						3			14			20 / 1,6	1,4	
16	3		11		19									32			65 / 10,9	7,0	
20	15		31		38						3			20			107 / 32,4	15,3	
24	19		26		8						8			9			70 / 34,0	10,0	
28	16		18		2						5			1			42 / 30,2	4,8	
32	5		3														8 / 8,0	0,0	
36	3																3 / 3,9	0,0	
40																	/		
44																			
48																			
52																			
56																			
60																			
Итого, шт.	61		89		70						19			76			315		
Итого, куб.м	34,6		39,8		20,3						8,6			17,6			120,9	38,5	
Итого, % от запаса по породе	28,6		32,9		16,8						7,1			14,6			100,0	38,5	

Причины назначения в рубку деревьев категорий состояния:

1

---

2

---

3

Губка корневая (466)

---

4

---

По насаждению:

10С

средневзвешенная категория состояния

2,53

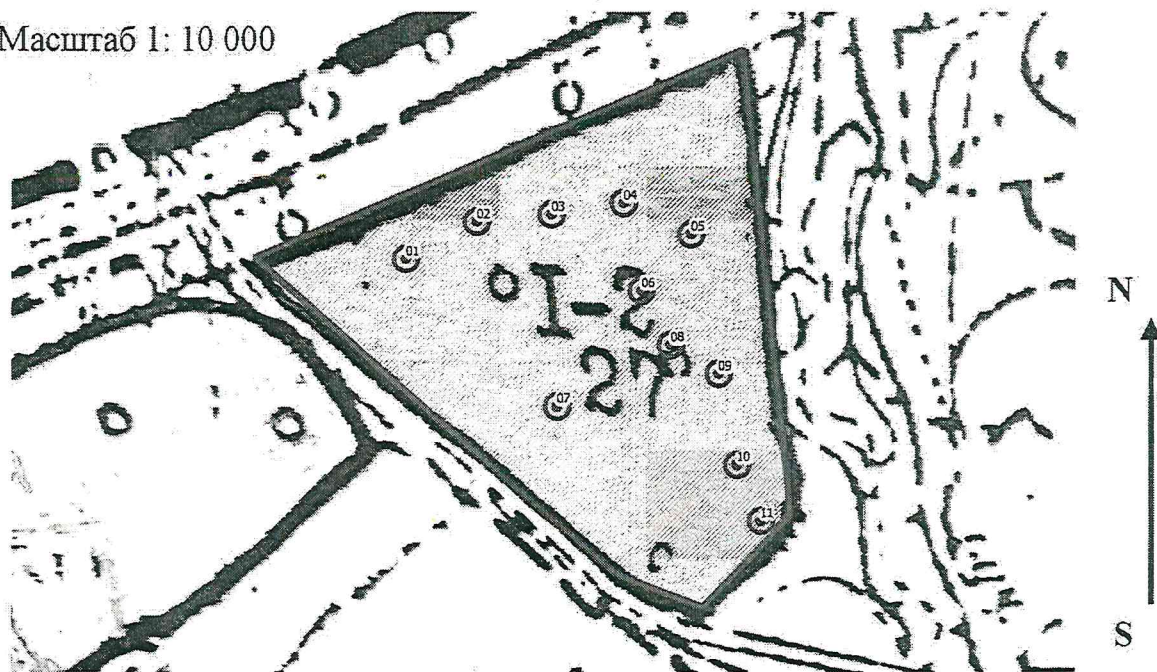
Ступени толщины, см	Количество деревьев по категориям состояния, шт																Всего		
	1		2		3		4		5		5 (а,б,в)			5 (г,д,е)			шт./ куб.м	в том числе подлежит рубке, %	
	Н	З	Н	З	Н	З	Н	З	Н	З	Н	З	О	Н	З	О			
1	2	3	4	5	6	7	8	9	10	11	12	13	14	15	16	17	18	20	
8																		0 /	0,0
12					3						3			14				20 / 1,6	1,4
16	3		11		19									32				65 / 10,9	7,0
20	15		31		38						3			20				107 / 32,4	15,3
24	19		26		8						8			9				70 / 34,0	10,0
28	16		18		2						5			1				42 / 30,2	4,8
32	5		3															8 / 8,0	0,0
36	3																	3 / 3,9	0,0
40																		/	
44																		/	
48																		/	
52																		/	
56																		/	
60																		/	
Итого, шт.	61		89		70						19			76				315	
Итого (куб. м/га)	34,6		39,8		20,3						8,6			17,6				120,9	38,5
Итого, % от запаса по насаждению	28,6		32,9		16,8						7,1			14,6				100,0	38,5

Условные обозначения: Н - не заселено (не поражено, не повреждено). З - заселено стволовыми вредителями (поражено болезнями, повреждено огнем), О - отработано вредителями.

### Абрис участка

Вольского лесничества, Городского участкового лесничества, квартал С7, выдел 1,  
площадь 27,0 га

Масштаб 1: 10 000



Условные обозначения:   
 граница обследуемого участка,  граница кварталов,   
 граница ленты (площадки),  граница выделов

№ квартала	№ выдела	№ лесопатологического выдела	Размер ленты (круговые площадки) перечета					Координаты начала, конца и поворотных точек лент перечета / центров круговых площадок перечета	
			№ ленты (площадки)	длина, м	ширина, м	радиус, м	площадь, га		
С7	1	-	01	-	-	11,3	0,04	52.31311 <sup>0</sup>	47.29904 <sup>0</sup>
			02	-	-	11,3	0,04	52.31356 <sup>0</sup>	47.30042 <sup>0</sup>
			03	-	-	11,3	0,04	52.31365 <sup>0</sup>	47.30189 <sup>0</sup>
			04	-	-	11,3	0,04	52.31378 <sup>0</sup>	47.30329 <sup>0</sup>
			05	-	-	11,3	0,04	52.31341 <sup>0</sup>	47.30462 <sup>0</sup>
			06	-	-	11,3	0,04	52.31273 <sup>0</sup>	47.30365 <sup>0</sup>
			07	-	-	11,3	0,04	52.31135 <sup>0</sup>	47.3020 <sup>0</sup>
			08	-	-	11,3	0,04	52.31208 <sup>0</sup>	47.30422 <sup>0</sup>
			09	-	-	11,3	0,04	52.31174 <sup>0</sup>	47.30516 <sup>0</sup>
			10	-	-	11,3	0,04	52.31066 <sup>0</sup>	47.30552 <sup>0</sup>
			11	-	-	11,3	0,04	52.30999 <sup>0</sup>	47.30598 <sup>0</sup>

**Пространственное размещение лесопатологических выделов**  
(включается в Акт при выделении лесопатологических выделов, для указания пространственного расположения поврежденных и погибших насаждений)

Номера точек	Координаты		Длина, м
-	-	-	-
-	-	-	-
-	-	-	-
-	-	-	-

Исполнитель работ по проведению лесопатологического обследования:

Фамилия, имя

и отчество (при наличии) Вехов Роман Владимирович Подпись



Дата составления документа 19.07.2021

УТВЕРЖДАЮ  
Первый заместитель министра -  
начальник управления лесного  
хозяйства министерства  
природных ресурсов и экологии  
Саратовской области

Попов В.Г.

« 11 » августа 2021 г.

Акт  
лесопатологического обследования №  
Вольского

007/07  
(лесничество)

лесных насаждений

Саратовская область

(субъект Российской Федерации)

Способ лесопатологического обследования:

1. Визуальный

2. Инструментальный

Место проведения:

Участковое лесничество	Урочище (дача)	Квартал	Выдел	Площадь выдела, га	Лесопатологический выдел	Площадь лесопатологического выдела, га
Городское	-	С8	2	16,0	1	9,4

Лесопатологическое обследование проведено на общей площади

9,4 га.

Кадастровый номер участка:

(для участков, предоставленных в постоянное (бессрочное) пользование, аренду)

Документ о праве пользования:

(тип документа о праве пользования, дата, номер, вид разрешенного использования лесов)

**2. Инструментальное (детальное) обследование лесных насаждений.**

2.1. Лесничество Вольское Участковое лесничество Городское  
 Урочище (дача) \_\_\_\_\_ Квартал С8 Выдел 2  
 Лесопатологический выдел 1  
 Наличие ограничений или особенностей участка, влияющих на назначение СОМ: \_\_\_\_\_

(отметка о наличии ООПТ, ОЗУ, водоохранной зоны, радиоактивного загрязнения лесов, угрозы возникновения очагов вредных организмов или пожарной опасности в лесах).

2.2. Фактическая таксационная характеристика лесного насаждения соответствует (не соответствует) таксационному описанию (нужное подчеркнуть)

Причины несоответствия: давность лесоустройства (2003 год)

Ведомость участков с выявленными несоответствиями таксационным описаниям приведена в приложении 1 к Акту.

2.3. Состояние насаждений:

с нарушенной устойчивостью (средневзвешенная категория состояния  $\geq 1,51 - < 4,50$ )

с утраченной устойчивостью (средневзвешенная категория состояния  $\geq 4,51$ )

устойчивое (средневзвешенная категория состояния  $< 1,50$ )

2.4. Причины ослабления, повреждения, средневзвешенная категория состояния насаждения: \_\_\_\_\_

*Засуха (830), СКС - 1,45*

2.4.1. Заселено (отработано) стволовыми вредителями:

Вид вредителя	Порода	Встречаемость заселённых деревьев, % от запаса породы	Встречаемость отработанных деревьев, % от запаса породы	Степень заселения лесного насаждения (слабая, средняя, сильная)
1	2	3	4	5

2.4.2. Повреждено огнём:

Вид пожара	Порода	Состояние корневых лап		Состояние корневой шейки		Высушивание луба		Степень поражения лесного насаждения (слабая, средняя, сильная)	
		процент повреждённых огнём корней	процент деревьев с данным повреждением	обугленность древесины корневой шейки по окружности (1/4; 2/4; 3/4; более 3/4)	процент деревьев с данным повреждением	по окружности (1/4; 2/4; 3/4; более 3/4)	процент деревьев с данным повреждением	по окружности ствола (менее 1/2; более 1/2)	процент деревьев с данным повреждением
1	2	3	4	5	6	7	8	9	10

2.4.3. Поражено болезнями

Болезнь / возбудитель	Порода	Встречаемость, % от запаса насаждения	Степень поражения лесного насаждения (слабая, средняя, сильная)
1	2	3	4

2.5. Выборке подлежит 1,9 % деревьев, (указывается общий % запаса деревьев, подлежащих рубке, от общего запаса насаждения), в том числе:

без признаков ослабления	_____	% (причины назначения)	_____
ослабленных	_____	% (причины назначения)	_____
сильно ослабленных	_____	% (причины назначения)	_____
усыхающих	_____	% (причины назначения)	_____
свежего сухостоя	_____	%;	_____
свежего ветровала	_____	%;	_____
свежего бурелома	_____	%;	_____
старого сухостоя	<u>1,9</u>	%;	_____
старого ветровала	_____	%;	_____
старого бурелома	_____	%;	_____

2.6. Полнота лесного насаждения после уборки деревьев, подлежащих рубке, составит 0,6.  
Критическая полнота для данной категории лесных насаждений и преобладающей породы составляет

0,3.

**ЗАКЛЮЧЕНИЕ к инструментальному обследованию участка.**

Насаждение здоровое, СКС насаждения 1,45. В соответствии с п. 19 Постановления Правительства Российской Федерации от 09.12.2020 N 2047 проведение санитарно-оздоровительных мероприятий не требуется.

С целью предотвращения негативных процессов, снижения ущерба от их воздействия, назначено:

Участковое лесничество	Урочище (дача)	Квартал	Выдел	Площадь выдела, га	Лесопатологический выдел	Площадь лесопатологического выдела, га	Вид мероприятия	Площадь мероприятия, га	Породы	Доля выбираемой древесины по запасу, %	Рекомендуемый срок проведения мероприятия
1	2	3	4	5	6	7	8	9	10	11	12
Городское		С8	2	16,0	1	9,4	-	-	-	-	-

Ведомость временной пробной площади и абрис лесного участка прилагаются (приложение 2 и 3 к Акту)

РЕКОМЕНДАЦИИ по проведению мероприятий, не относящихся к мероприятиям по предупреждению распространения вредных организмов.

Дата проведения ЛПО 23.06.2021  
Дата составления документа 19.07.2021

Исполнитель работ по проведению лесопатологического обследования:

Фамилия, имя и отчество (при наличии) Вехов Роман Владимирович

Организация филиал ФБУ «Рослесозащита»-«ЦЗЛ Саратовской области»

Должность Зам. нач. отдела защиты леса и лесопатологического мониторинга

Подпись

Телефон 8 (8452)62-00-15



Ведомость участков леса с выявленными несоответствиями таксационным описаниям

Субъект Российской Федерации Саратовская область Лесничество Вольское  
 Участковое лесничество Городское Урочище (лесная дача) -

Год проведения лесостроительства	Номер квартала	Номер выдела	Площадь выдела, га	Целевое назначение лесов	Категория защитных лесов	ОЗУ	Источник данных	Номер лесопатологического выдела	Площадь лесопатологического выдела, га	Таксационная характеристика								Заложено пробных площадей				
										состав	порода	возраст, лет	средняя высота, м	средний диаметр, см	тип леса	полнота	бонитет	Запас куб.м/га	количество, шт.	общая площадь, га		
2003	С8	2	16	Защитные	142	-	ТО	×	×	11	12	13	14	15	16	17	18	19	20	21	-	-
2021	С8	2	16	Защитные	142	-	Ф	1	9,4	9С1Б	С,Б	52	21	25	СЗЛР	0,6	1	216,4	6*	0,24	-	-

Условные обозначения:

ТО - таксационные описания

Ф - фактическая характеристика лесного насаждения

Примечание: \* - круговые площадки постоянного радиуса (6 м)

142 - Противозонные леса

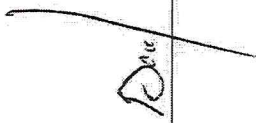
Исполнитель работ по проведению лесонатологического обследования:

Фамилия, имя

и отчество (при наличии)

Вехов Роман Владимирович

Подпись





ВРЕМЕННАЯ ПРОБНАЯ ПЛОЩАДЬ № 1-6

1.1 Субъект Российской Федерации Саратовская область  
Лесничество Вольское Участковое лесничество Городское  
Урочище (дача) -  
Квартал С8 Выдел 2 Площадь выдела 16,0 га.  
Лесопатологический выдел 1 Площадь лесопатологического выдела 9,4 га.

1.2. Метод перече́та:  
сплошной, ленты пере́чета, круговые площадки постоянного радиуса, реласкопические площадки (нужное)  
Количество лент / площадок 6 шт. Размеры площадок (длина x ширина/радиус) 11,3 м.  
Размер временной  
пробной площади: 0,24 га.

1.3. Фактическая таксационная характеристика насаждения:  
Состав 9С1Б возраст 52 лет; тип леса СЗЛР полнота 0,6  
бонитет I запас на га 216,4 кубм возобновление отсутствует

1.4. Номер очага вредных организмов -  
Тип очага вредных организмов: эпизодический, хронический (нужное подчеркнуть)  
Фаза развития очага вредных организмов: начальная, нарастания численности, собственно вспышка, кризис (нужное подчеркнуть)

1.5. Причина ослабления, повреждения насаждения и время:  
Засуха (830), 2015-2016 год

Состояние насаждения: устойчивое (здоровое)  
Средневзвешенная категория состояния насаждения: 1,45

1.6. Назначенные мероприятия:  
Мероприятий не требуется

Исполнитель работ по проведению лесопатологического обследования:

Фамилия, имя и отчество (при наличии) Вехов Роман Владимирович Подпись Рос

Дата составления документа: 19.07.2021

### ВЕДОМОСТЬ ПЕРЕЧЕТА ДЕРЕВЬЕВ

(для сплошного, ленточного и перечета на круговых площадках постоянного радиуса)

Порода: Сосна обыкновенная      средневзвешенная категория состояния 1.50

Ступени толщины, см	Количество деревьев по категориям состояния, шт																Всего	
	1		2		3		4		5		5 (а,б,в)			5 (г,д,е)			шт./куб.м	в т.ч. подлежит рубке, %
	Н	З	Н	З	Н	З	Н	З	Н	З	Н	З	О	Н	З	О		
1	2	3	4	5	6	7	8	9	10	11	12	13	14	15	16	17	18	19
8																	0	0,0
12														6			6 / 0,48	0,9
16			3		3												6 / 1,02	0,0
20	3		11		2									2			18 / 5,4	1,2
24	21		10		2												33 / 15,51	0,0
28	19		7														26 / 17,42	0,0
32	7		5														12 / 10,92	0,0
36	1																1 / 1,18	0,0
40																	0	0,0
44																	0	0,0
48																		
52																		
56																		
60																		
Итого, шт.	51	0	36	0	7	0	0	0	0	0	0	0	0	8	0	0	102 /	
Итого, куб.м	31,05		17,75		2,05									1,08			0 / 51,93	2,1
Итого, % от запаса по породе	59,8		34,2		3,9									2,1			100,0	2,1

Причины назначения в рубку деревьев категорий состояния:

1

2

3

4

Порода: Береза бородавчатая средневзвешенная категория состояния 1.00

Ступени толщины, см	Количество деревьев по категориям состояния, шт																Всего	
	1		2		3		4		5		5 (а,б,в)			5 (г,д,е)			шт./куб.м	в т.ч. подлежит рубке, %
	Н	З	Н	З	Н	З	Н	З	Н	З	Н	З	О	Н	З	О		
1	2	3	4	5	6	7	8	9	10	11	12	13	14	15	16	17	18	19
8																		
12																		
16																	/ 0	0,00
20																	/ 0	0,00
24	2																/ 0	0,00
28	5																2 0,78	0,00
32	3																5 / 2,8	0,00
36																	3 2,31	
40																		
44																		
48																		
52																		
56																		
60																		
Итого, шт.	10																10 /	0,0
Итого, куб.м	5,89																/ 5,89	0,0
Итого, % от запаса по породе	100,0																100,0	0,0

Причины назначения в рубку деревьев категорий состояния:

1

2

3

4

По насаждению: 9С1Б средневзвешенная категория состояния 1.45

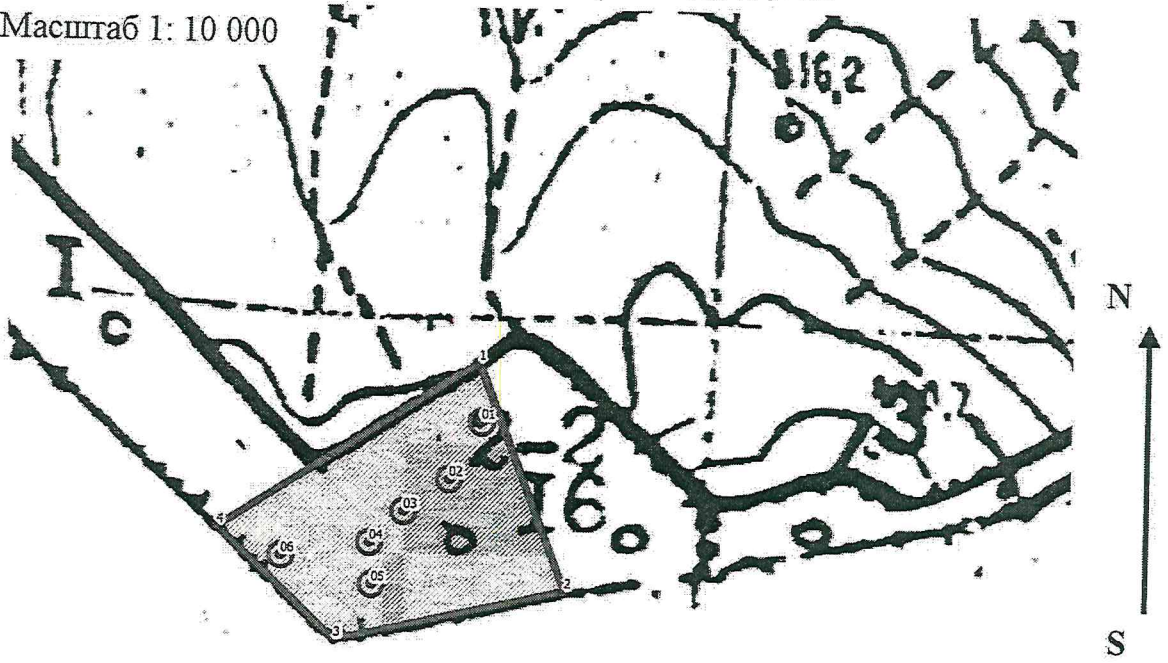
Ступени толщины, см	Количество деревьев по категориям состояния, шт																Всего	
	1		2		3		4		5		5 (а,б,в)			5 (г,д,е)			шт./ куб.м	в том числе подлежит рубке, %
	Н	З	Н	З	Н	З	Н	З	Н	З	Н	З	О	Н	З	О		
1	2	3	4	5	6	7	8	9	10	11	12	13	14	15	16	17	18	19
8	0	0	0	0	0	0	0	0	0	0	0	0	0	0	0	0	0 / 0	0,0
12	0	0	0	0	0	0	0	0	0	0	0	0	0	6	0	0	6 / 0,48	0,8
16	0	0	3	0	3	0	0	0	0	0	0	0	0	0	0	0	6 / 1,02	0,0
20	3	0	11	0	2	0	0	0	0	0	0	0	0	0	0	0	18 / 5,4	1,0
24	23	0	10	0	2	0	0	0	0	0	0	0	0	2	0	0	35 / 16,3	0,0
28	24	0	7	0	0	0	0	0	0	0	0	0	0	0	0	0	31 / 20,2	0,0
32	10	0	5	0	0	0	0	0	0	0	0	0	0	0	0	0	15 / 13,2	0,0
36	1	0	0	0	0	0	0	0	0	0	0	0	0	0	0	0	1 / 1,18	0,0
40	0	0	0	0	0	0	0	0	0	0	0	0	0	0	0	0	0 / 0	0,0
44	0	0	0	0	0	0	0	0	0	0	0	0	0	0	0	0	0 / 0	0,0
48	0	0	0	0	0	0	0	0	0	0	0	0	0	0	0	0	0 / 0	0,0
52	0	0	0	0	0	0	0	0	0	0	0	0	0	0	0	0	0 / 0	0,00
56	0	0	0	0	0	0	0	0	0	0	0	0	0	0	0	0	0 / 0	0,00
60	0	0	0	0	0	0	0	0	0	0	0	0	0	0	0	0	0 / 0	0,00
Итого, шт.	61	0	36	0	7	0	0	0	0	0	0	0	0	8	0	0	112 / 0	
Итого (куб. м/га)	36,9	0	17,75	0	2,05	0	0	0	0	0	0	0	0	1,08	0	0	0 / 57,82	1,9
Итого, % от запаса по насаждению	63,9	0,0	30,7	0,0	3,5	0,0	0,0	0,0	0,0	0,0	0,0	0,0	0,0	1,9	0,0	0,0	100	1,9

Условные обозначения: Н - не заселено (не поражено, не повреждено). З - заселено стволовыми вредителями (поражено болезнями, повреждено огнем), О - отработано вредителями.

### Абрис участка

Вольского лесничества, Городского участкового лесничества, квартал С8, выдел 2,  
л/п выдел 1, площадь 9,4 га

Масштаб 1: 10 000



Условные обозначения: — граница обследуемого участка, — граница кварталов,  
— граница ленты (площадки), — граница выделов

№ квартала	№ выдела	№ лесопатологического выдела	Размер ленты (круговые площадки) перечета				Координаты начала, конца и поворотных точек лент перечета / центров круговых площадок перечета		
			№ ленты (площадки)	длина, м	ширина, м	радиус, м		площадь, га	
С8	2	1	01	-	-	11,3	0,04	52.2821 <sup>0</sup>	47.31876 <sup>0</sup>
			02	-	-	11,3	0,04	52.28141 <sup>0</sup>	47.31814 <sup>0</sup>
			03	-	-	11,3	0,04	52.28103 <sup>0</sup>	47.31726 <sup>0</sup>
			04	-	-	11,3	0,04	52.28064 <sup>0</sup>	47.31659 <sup>0</sup>
			05	-	-	11,3	0,04	52.28014 <sup>0</sup>	47.31664 <sup>0</sup>
			06	-	-	11,3	0,04	52.28047 <sup>0</sup>	47.31484 <sup>0</sup>

**Пространственное размещение лесопатологических выделов**  
(включается в Акт при выделении лесопатологических выделов, для указания  
пространственного расположения поврежденных и погибших насаждений)

Номера точек	Координаты		Длина, м
1-2	52.28278703 <sup>0</sup>	47.31869412 <sup>0</sup>	323
2-3	52.28008963 <sup>0</sup>	47.3204267 <sup>0</sup>	315
3-4	52.2794672 <sup>0</sup>	47.31592626 <sup>0</sup>	219
4-1	52.28080635 <sup>0</sup>	47.31357707 <sup>0</sup>	413

Исполнитель работ по проведению лесопатологического обследования:  
Фамилия, имя

и отчество (при наличии) Вехов Роман Владимирович Подпись \_\_\_\_\_

Дата составления документа 19.07.2021

