


УТВЕРЖДАЮ
Первый заместитель министра -
начальник управления лесного
хозяйства министерства
природных ресурсов и экологии
Саратовской области


Гриднев И.М.
« 08 » июля 2022 г.

лесных насаждений _____
Саратовская область _____

Акт
лесопатологического обследования № 006/07
Вольского _____ (лесничество)
_____ (субъект Российской Федерации)

Способ лесопатологического обследования:

1. Визуальный

2. Инструментальный

Место проведения:

Участковое лесничество	Урочище (дача)	Квартал	Выдел	Площадь выдела, га	Лесопатологический выдел	Площадь лесопатологического выдела, га
Октябрьское	-	42	5	3,1	-	-

Лесопатологическое обследование проведено на общей площади _____ 3,1 га.

Кадастровый номер участка: _____
(для участков, предоставленных в постоянное (бессрочное) пользование, аренду)

Документ о праве пользования: _____

(тип документа о праве пользования, дата, номер, вид разрешенного использования лесов)

2. Инструментальное (детальное) обследование лесных насаждений.

2.1. Лесничество Вольское Участковое лесничество Октябрьское
 Урочище (дача) _____ Квартал 42 Выдел 5
 Лесопатологический выдел _____
 Наличие ограничений или особенностей участка, влияющих на назначение СОМ: _____

(отметка о наличии ООПТ, ОЗУ, водоохранной зоны, радиоактивного загрязнения лесов, угрозы возникновения очагов вредных организмов или пожарной опасности в лесах).

2.2. Фактическая таксационная характеристика лесного насаждения соответствует (не соответствует) таксационному описанию (нужное подчеркнуть)

Причины несоответствия: длительный период после лесоустройства (28 лет)

Ведомость участков с выявленными несоответствиями таксационным описаниям приведена в приложении 1 к Акту.

2.3. Состояние насаждений:

с нарушенной устойчивостью (средневзвешенная категория состояния $\geq 1,51 - < 4,50$)

с утраченной устойчивостью (средневзвешенная категория состояния $\geq 4,51$)

устойчивое (средневзвешенная категория состояния $< 1,50$)

2.4. Причины ослабления, повреждения, средневзвешенная категория состояния насаждения: _____

Засуха (830) СКС-3,04

2.4.1. Заселено (отработано) стволовыми вредителями:

Вид вредителя	Порода	Встречаемость заселённых деревьев, % от запаса породы	Встречаемость отработанных деревьев, % от запаса породы	Степень заселения лесного насаждения (слабая, средняя, сильная)
1	2	3	4	5

2.4.2. Повреждено огнём:

Вид пожара	Порода	Состояние корневых лап		Состояние корневой шейки		Высушивание луба		Обугленность древесины более 1/3 высоты ствола	
		процент повреждённых огнём корней	процент деревьев с данным повреждением	обугленность древесины корневой шейки по окружности (1/4; 2/4; 3/4; более 3/4)	процент деревьев с данным повреждением	по окружности (1/4; 2/4; 3/4; более 3/4)	процент деревьев с данным повреждением	по окружности ствола (менее 1/2; более 1/2)	процент деревьев с данным повреждением
1	2	3	4	5	6	7	8	9	10

2.4.3. Поражено болезнями

Болезнь / возбудитель	Порода	Встречаемость, % от запаса насаждения	Степень поражения лесного насаждения (слабая, средняя, сильная)
1	2	3	4

2.5. Выборке подлежит _____

41,8

% деревьев, (указывается общий % запаса деревьев, подлежащих рубке, от общего запаса насаждения).

в том числе:

без признаков ослабления _____ % (причины назначения) _____

ослабленных _____ % (причины назначения) _____

сильно ослабленных _____ % (причины назначения) _____

усыхающих _____ % (причины назначения) _____

свежего сухостоя _____ %;

свежего ветровала _____ %;

свежего бурелома _____ %;

старого сухостоя 41,8 %;

старого ветровала _____ %;

старого бурелома _____ %;

2.6. Полнота лесного насаждения после уборки деревьев, подлежащих рубке, составит 0,3.
Критическая полнота для данной категории лесных насаждений и преобладающей породы составляет

0,3

ЗАКЛЮЧЕНИЕ к инструментальному обследованию участка.

Насаждение с нарушенной устойчивостью, СКС насаждения 3,04, полнота после рубки составит 0,3. В соответствии с п. 19 Постановления Правительства Российской Федерации от 09.12.2020 N 2047 и с п. 41 Приказа Минприроды России от 09.11.2020 N 912 назначается выборочная санитарная рубка.

С целью предотвращения негативных процессов, снижения ущерба от их воздействия, назначено:

Участковое лесничество	Урочище (дача)	Квартал	Выдел	Площадь выдела, га	Лесопатологический выдел	Площадь лесопатологического выдела, га	Вид мероприятия	Площадь мероприятия, га	Породы	Доля выбираемой древесины по запасу, %	Рекомендуемый срок проведения мероприятия
1	2	3	4	5	6	7	8	9	10	11	12
Октябрьское		42	5	3,1	-	-	ВСП	3,1	Д	41,8	2022 - 2023 г

Ведомость временной пробной площади и абрис лесного участка прилагаются (приложение 2 и 3 к Акту)

РЕКОМЕНДАЦИИ по проведению мероприятий, не относящихся к мероприятиям по предупреждению распространения вредных организмов.

Дата проведения ЛПО 30.05.2022
Дата составления документа 23.06.2022

Исполнитель работ по проведению лесопатологического обследования:

Фамилия, имя и отчество (при наличии) Вехов Роман Владимирович

Организация филиал ФБУ «Рослесозащита» «ЦЗЛ Саратовской области»

Должность Зам. нач. отдела защиты леса и лесопатологического мониторинга

Подпись

Р. Вехов

Телефон

8 (8452)62-00-15

ВРЕМЕННАЯ ПРОБНАЯ ПЛОЩАДЬ № 1-5

1.1 Субъект Российской Федерации Саратовская область
Лесничество Вольское Участковое лесничество Октябрьское
Урочище (дача) _____
Квартал 42 Выдел 5 Площадь выдела 3,1 га.
Лесопатологический выдел - Площадь лесопатологического выдела - га.

1.2. Метод перече́та: _____
сплошной, ленты пере́чета, круговые площадки постоянного радиуса, реласкопические площадки (нужное)
Количество лент / площадок 5 шт. Размеры площадок (длина x ширина/радиус) 11,3 м.
Размер временной пробной площади: 0,2 га.

1.3. Фактическая таксационная характеристика насаждения:
Состав 10Д возраст 98 лет; тип леса ДУЗМ полнота 0,5
бонитет 5 запас на га 81 кбм возобновление отсутствует

1.4. Номер очага вредных организмов _____
Тип очага вредных организмов: эпизодический, хронический (нужное подчеркнуть)
Фаза развития очага вредных организмов: начальная, нарастания численности, собственно вспышка, кризис (нужное подчеркнуть)

1.5. Причина ослабления, повреждения насаждения и время:

Засуха (830)

Состояние насаждения: с нарушенной устойчивостью, (сильно ослабленное)
Средневзвешенная категория состояния насаждения: 3,04

1.6. Назначенные мероприятия:
выборочная санитарная рубка (512)

Исполнитель работ по проведению лесопатологического обследования:

Фамилия, имя и отчество (при наличии) Вехов Роман Владимирович Подпись Р. Вехов

Дата составления документа: 23.06.2022

ВЕДОМОСТЬ ПЕРЕЧЕТА ДЕРЕВЬЕВ
(для сплошного, ленточного и перечеа на круговых площадках постоянного радиуса)

Порода: Дуб черешчатый средневзвешенная категория состояния 3.04

Степени толщины, см	Количество деревьев по категориям состояния, шт																Всего		
	1		2		3		4		5		5 (а,б,в)			5 (г,д,е)			шт./куб.м	в т.ч. подлежит рубке, %	
	Н	З	Н	З	Н	З	Н	З	Н	З	Н	З	О	Н	З	О			
1	2	3	4	5	6	7	8	9	10	11	12	13	14	15	16	17	18	19	
8																			
12									10					10			10	0,60	3,7
16	3		4		2				16					16			25	/ 3,00	11,8
20	4		3		3				9					9			19	/ 3,99	11,6
24	5		2		1				7					7			15	/ 5,10	14,7
28	2				1												3	/ 1,50	0,0
32	2		1														3	/ 2,04	0,0
36																	0	/ 0,0	0,0
40																			
44																			
48																			
52																			
56																			
60																			
Итого, шт.	16		10		7				42					42			75		
Итого, куб.м	5,26		2,47		1,71				6,79					6,79			16,23		41,8
Итого, % от запаса по породе	32,4		15,2		10,6				41,8					41,8			100,0		41,8

Причины назначения в рубку деревьев категорий состояния:

1

2

3

4

По насаждению:

10Д

средневзвешенная категория состояния

3.04

Ступени толщины, см	Количество деревьев по категориям состояния, шт																Всего	
	1		2		3		4		5		5 (а,б,в)			5 (г,д,е)			шт./ куб.м	в том числе подлежит рубке, %
	Н	З	Н	З	Н	З	Н	З	Н	З	Н	З	О	Н	З	О		
1	2	3	4	5	6	7	8	9	10	11	12	13	14	15	16	17	18	19
8	0	0	0	0	0	0	0	0	0	0	0	0	0	0	0	0		
12	0	0	0	0	0	0	0	0	10	0	0	0	0	10	0	0	10	0,6
16	3	0	4	0	2	0	0	0	16	0	0	0	0	16	0	0	25	3
20	4	0	3	0	3	0	0	0	9	0	0	0	0	9	0	0	19	4,0
24	5	0	2	0	1	0	0	0	7	0	0	0	0	7	0	0	15	5,1
28	2	0	0	0	1	0	0	0	0	0	0	0	0	0	0	0	3	1,5
32	2	0	1	0	0	0	0	0	0	0	0	0	0	0	0	0	3	2,0
36	0	0	0	0	0	0	0	0	0	0	0	0	0	0	0	0	0	0,0
40	0	0	0	0	0	0	0	0	0	0	0	0	0	0	0	0	0	0,0
44	0	0	0	0	0	0	0	0	0	0	0	0	0	0	0	0	0	0,0
48	0	0	0	0	0	0	0	0	0	0	0	0	0	0	0	0		0,0
52	0	0	0	0	0	0	0	0	0	0	0	0	0	0	0	0		0,0
56	0	0	0	0	0	0	0	0	0	0	0	0	0	0	0	0		0,0
60	0	0	0	0	0	0	0	0	0	0	0	0	0	0	0	0		0,0
Итого (шт.)	16	0	10	0	7	0	0	0	42	0	0	0	0	42	0	0	75	
Итого (куб. м/га)	5,26	0,00	2,47	0,00	1,71	0,00	0,00	0,00	6,79	0,00	0,00	0,00	0,00	6,79	0,00	0,00	16,23	41,8
Итого, % от запаса по насаждению	32,4	0,0	15,2	0,0	10,6	0,0	0,0	0,0	41,8	0,0	0,0	0,0	0,0	41,8	0,0	0,0	100,0	41,8

Условные обозначения: Н - не заселено (не поражено, не повреждено). З - заселено стволовыми вредителями (поражено болезнями, повреждено огнем), О - отработано вредителями.

Ведомость участков леса с выявленными несоответствиями таксационным описаниям

Субъект Российской Федерации Саратовская область Лесничество Вольское
 Участковое лесничество Октябрьское Урочище (лесная дача) Вольское

Год проведения лесосурьейства	Номер квартала	Номер выдела	Площадь выдела, га	Целевое назначение лесов	Категория защитных лесов	ОЗУ	Источник данных	Номер лесопатологического выдела	Площадь лесопатологического выдела, га	Таксационная характеристика								Заложено пробных площадей		
										состав	попоя	возраст, лет	средняя высота, м	средний диаметр, см	тип леса	полнота	бонитет	Запас куб. м/га	количество, шт.	общая площадь, га
1994	42	5	3,1	Защитные	142		ТО	×	×	11	Д	70	11	16	ДУЭМ	0,6	5	90	20	21
2022	42	5	3,1	Защитные	142		Ф	-	-	10Д	Д	98	11	20	ДУЭМ	0,5	5	81	5*	0,2

Условные обозначения:

ТО - таксационные описания

Ф - фактическая характеристика лесного насаждения

Примечание: * - круглые площадки постоянного радиуса (5 шт)

142 - Противозероционные леса

Неполнота работ по проведению лесопатологического обследования:

Фамилия, имя

и отчество (при наличии)

Вехов Роман Владимирович

Подпись

Роз

Результаты проведения лесопатологического обследования лесных насаждений

за Май 20 22 г.

Субъект Российской Федерации Саратовская область Лесничество Вольское
Участковое лесничество Октябрьское Урочище (лесная дача) Урочище (лесная дача)

Номер квартала	Номер выдела	Площадь выдела, га	Целевое назначение лесов	Категория защитных лесов	ОЗУ	Номер лесопатологического выдела	Площадь лесопатологического выдела, га	Таксационная характеристика лесного насаждения							Число деревьев на временной пробной площади, шт	Распределение деревьев по категориям состояния, % от запаса												Причина ослабления, повреждения	Полесит рубке, % от запаса	Назначенные мероприятия																				
								состав	порода	возраст	средняя высота, м	средний диаметр, см	тип леса	полнота		фонитет	запас, куб. м/га	без признаков ослабления			ослабленные			сильно ослабленные			улыкающие			свежий сухой	свежий ветровал	свежий бурелом	старый сухой	старый ветровал	старый бурелом	вид	площадь, га													
1	2	3	4	5	6	7	8	9	10	11	12	13	14	15	16	17	18	Н	Р	Н	Р	Н	Р	Н	Р	Н	Р	Н	Р	Н	Р	Н	Р	35	36															
42	5	3,1	Защитные	142	-	-	-	10Д	Д	98*	11	20*	ДУЗМ	0,5*	5	81*	75	19	20	21	22	23	24	25	26	27	28	29	30	31	32	33	34	41,8	512	3,1														
Итого																		75	32,4	0,0	15,2	0,0	10,6	0,0	0,0	0,0	0,0	0,0	0,0	0,0	0,0	0,0	0,0	0,0	0,0	0,0	0,0	0,0	0,0	0,0	0,0	0,0	0,0	0,0	0,0	0,0	0,0	0,0	0,0	0,0

Условные обозначения: Н - деревья не подлежат рубке; Р - деревья подлежат рубке; * - показатели, не соответствующие таксационному описанию

Причины ослабления, повреждения: 830 - Засуха

Категория защитных лесов: 142 - Противозрновые леса

Назначенные мероприятия (вид): 512 - выборочная санитарная рубка

Исполнитель работ по проведению лесопатологического обследования:

Фамилия, имя и отчество (при наличии)

Вехов Роман Владимирович

Дата составления документа 23.06.2022

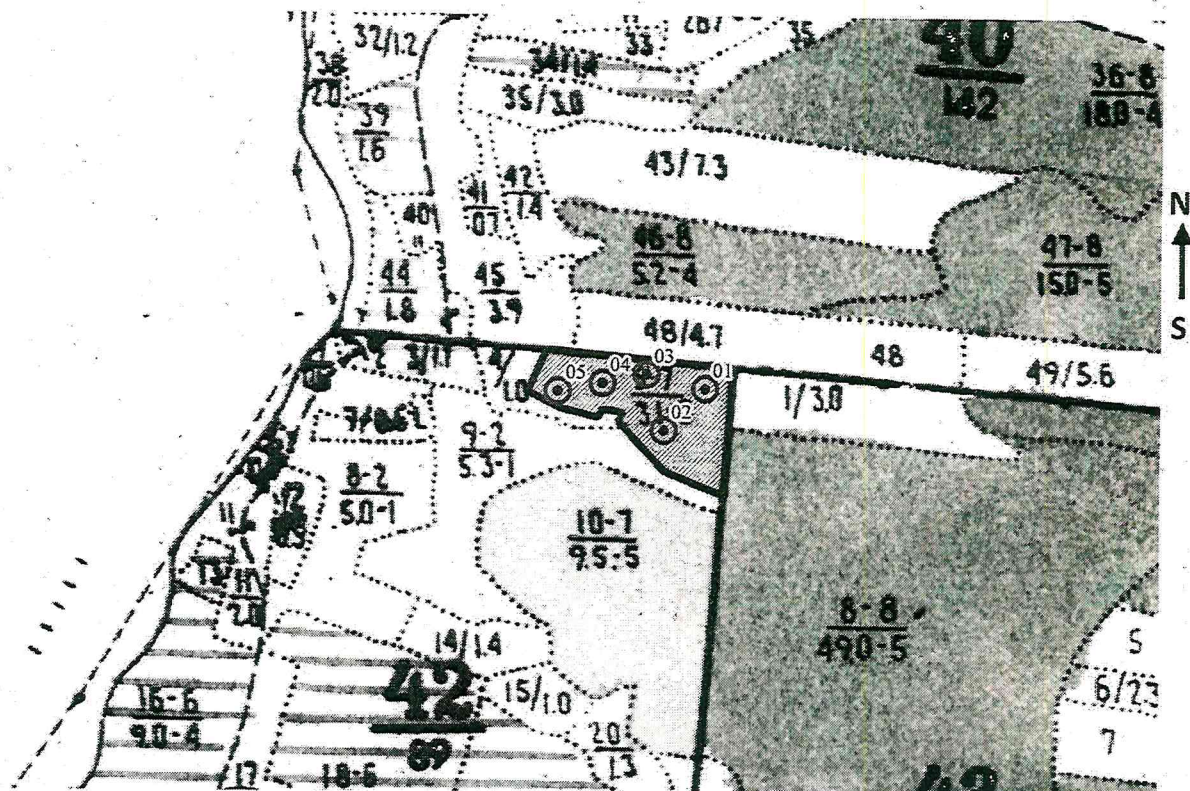
Dec

Подпись

Абрис участка

Вольского лесничества, Октябрьского участкового лесничества, квартал 42,
выдел 5, площадь 3,1 га

Масштаб 1: 10 000



Условные обозначения: — граница обследуемого участка, — граница кварталов,
— граница ленты (площадки), — граница выделов.

№ квартала	№ выдела	№ лесопатологического выдела	Размер ленты (круговые площадки) перечета					Координаты начала, конца и поворотных точек лент перечета / центров круговых площадок перечета	
			№ ленты (площадки)	длина, м	ширина, м	радиус, м	площадь, га		
42	5	-	01			11,3	0,04	52.121917 ⁰	47.561029 ⁰
			02			11,3	0,04	52.121441 ⁰	47.560199 ⁰
			03			11,3	0,04	52.122138 ⁰	47.559765 ⁰
			04			11,3	0,04	52.121947 ⁰	47.558869 ⁰
			05			11,3	0,04	52.121848 ⁰	47.557963 ⁰

Пространственное размещение выделов
(включается в Акт при выделении лесопатологических выделов, для указания
пространственного расположения поврежденных и погибших насаждений)

Номера точек	Координаты		Длина, м

Исполнитель работ по проведению лесопатологического обследования:

Фамилия, имя и отчество (при наличии) Вехов Роман Владимирович

Подпись Р.В.

Дата составления документа 23.06.2022

ВЫПИСКА ИЗ ГОСУДАРСТВЕННОГО ЛЕСНОГО РЕЕСТРА

на «30» июня 2022 г.

Орган государственной власти, осуществляющий ведение государственного лесного реестра на территории Саратовской области: **министерство природных ресурсов и экологии Саратовской области в лице первого заместителя министерства - начальника управления лесного хозяйства Гриднев И.М.**

Правообладатель земель лесного фонда на территории Саратовской области: **министерство природных ресурсов и экологии Саратовской области** (согласно п. 11 Положения о министерстве природных ресурсов и экологии Саратовской области, утвержденного постановлением Правительства Саратовской области от 08 октября 2013 г. № 537-П «Вопросы министерства природных ресурсов и экологии Саратовской области» и п.п. 2 п.1 ст. 83 Лесного кодекса РФ)

Заявитель: Министерство природных ресурсов и экологии Саратовской области по (во исполнении пункта 1.7 протокола совещания Департамента лесного хозяйства по Приволжскому федеральному округу, ФБУ «Рослесозащита» №01-05/3678 от 27.12.2016)

Информация по запрашиваемому лесному участку:

Собственность: Российской Федерации

Категория земель: земли лесного фонда

ХАРАКТЕРИСТИКА ЛЕСНОГО УЧАСТКА

Адрес (местоположение) лесного участка: Вольский район

Лесничество	Вольское
Участковое лесничество	Октябрьское
Общая площадь, га	3,1
Категория лесов	Защитные
Категория защитности лесов	Ценные леса: противэрозионные леса
Возможный вид использования	Заготовка древесины

Таксационная характеристика лесного участка:

№ квартала	№ выдела	Площадь, га	Состав	Возраст	Высота	Диаметр	Бонитет	Тип леса	ТУМ	Полнота	Запас, м3/га
по материалам лесоустройства 1995 г.											
42	5	3,1	10ДНН	70	11	16	5	Дузм	С1	0,6	90
по акту натурного обследования 2019 г											
42	5	3,1	10ДНН	94	12	19	5а	Дузм	С1	0,4	59
Итого		3,1									

Наименование, местонахождение юридического лица /ФИО физического лица/ - **лесопользователя (арендатора)/ Документы – договор аренды лесного участка отсутствует**

(договор аренды лесного участка, постоянное (бессрочное) пользование лесным участком, договор безвозмездного срочного пользования лесным участком, реквизиты договора, срок пользования)

Особые отметки: нет.

Приложение к акту лесопатологического обследования № 006/07

(инструментальный способ).

Первый заместитель министра-начальник управления лесного хозяйства

Гриднев И.М.

ФИО

30.06.2022

Дата

Подпись

МП



Карта-схема расположения и границы лесного участка

Саратовская область

(субъект Российской Федерации, муниципальное образование)

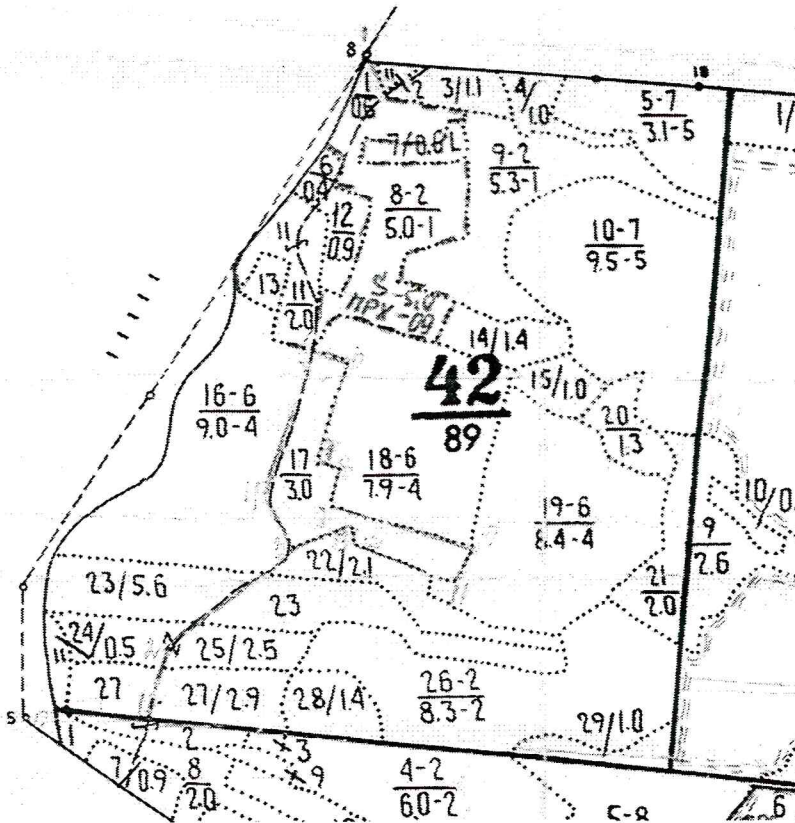
Лесничество **Вольское**

(название)

Участковое лесничество **Октябрьское**, квартал 42

(название)

Собственность - Российской Федерации;



Первый заместитель министра-
начальник управления лесного
хозяйства

Гриднев И.М.

ФИО

30.06.2022

Дата



Подпись

МП

УТВЕРЖДАЮ
Первый заместитель министра -
начальник управления лесного
хозяйства министерства
природных ресурсов и экологии
Саратовской области

Гриднев И.М.

«08» июля 2022 г.

лесных насаждений _____
Саратовская область _____
Акт
лесопатологического обследования № 007/07
Вольского _____ (лесничество)
_____ (субъект Российской Федерации)

Способ лесопатологического обследования:

1. Визуальный
2. Инструментальный

Место проведения:

Участковое лесничество	Урочище (дача)	Квартал	Выдел	Площадь выдела, га	Лесопатологи- ческий выдел	Площадь лесопатологического выдела, га
Первомайское	-	54	7	11,0	-	-

Лесопатологическое обследование проведено на общей площади _____ 11,0 га.

Кадастровый номер участка: _____

(для участков, предоставленных в постоянное (бессрочное) пользование, аренду)

Документ о праве пользования: _____

(тип документа о праве пользования, дата, номер, вид разрешенного использования лесов)

2. Инструментальное (детальное) обследование лесных насаждений.

2.1. Лесничество Вольское Участковое лесничество Первомайское
 Урочище (дача) _____ Квартал 54 Выдел 7
 Лесопатологический выдел _____
 Наличие ограничений или особенностей участка, влияющих на назначение СОМ: _____

(отметка о наличии ООПТ, ОЗУ, водоохранной зоны, радиоактивного загрязнения лесов, угрозы возникновения очагов вредных организмов или пожарной опасности в лесах).

2.2. Фактическая таксационная характеристика лесного насаждения соответствует (не соответствует) таксационному описанию (нужное подчеркнуть)

Причины несоответствия: длительный период после лесоустройства (28 лет)

Ведомость участков с выявленными несоответствиями таксационным описаниям приведена в приложении 1 к Акту.

2.3. Состояние насаждений:

с нарушенной устойчивостью (средневзвешенная категория состояния $\geq 1,51 - < 4,50$)

с утраченной устойчивостью (средневзвешенная категория состояния $\geq 4,51$)

устойчивое (средневзвешенная категория состояния $< 1,50$)

2.4. Причины ослабления, повреждения, средневзвешенная категория состояния насаждения: _____

Засуха (830), СКС - 1,90

2.4.1. Заселено (отработано) стволовыми вредителями:

Вид вредителя	Порода	Встречаемость заселённых деревьев, % от запаса породы	Встречаемость отработанных деревьев, % от запаса породы	Степень заселения лесного насаждения (слабая, средняя, сильная)
1	2	3	4	5

2.4.2. Повреждено огнём:

Вид пожара	Порода	Состояние корневых лап		Состояние корневой шейки		Высушивание луба		Степень поражения лесного насаждения (слабая, средняя, сильная)	
		процент повреждённых огнём корней	процент деревьев с данным повреждением	обугленность древесины корневой шейки по окружности (1/4; 2/4; 3/4; более 3/4)	процент деревьев с данным повреждением	по окружности (1/4; 2/4; 3/4; более 3/4)	процент деревьев с данным повреждением	по окружности ствола (менее 1/2; более 1/2)	процент деревьев с данным повреждением
1	2	3	4	5	6	7	8	9	10

2.4.3. Поражено болезнями

Болезнь / возбудитель	Порода	Встречаемость, % от запаса насаждения	Степень поражения лесного насаждения (слабая, средняя, сильная)
1	2	3	4

2.5. Выборке подлежит _____

7,0

% деревьев, (указывается общий % запаса деревьев, подлежащих рубке, от общего запаса насаждения),

в том числе:

без признаков ослабления _____

_____ % (причины назначения)

ослабленных _____

_____ % (причины назначения)

сильно ослабленных _____

_____ % (причины назначения)

усыхающих _____

_____ % (причины назначения)

свежего сухостоя _____

_____ %;

свежего ветровала _____

_____ %;

свежего бурелома _____

_____ %;

старого сухостоя _____

7,0

_____ %;

старого ветровала _____

_____ %;

старого бурелома _____

_____ %;

2.6. Полнота лесного насаждения после уборки деревьев, подлежащих рубке, составит 0,7.
Критическая полнота для данной категории лесных насаждений и преобладающей породы составляет 0,3.

ЗАКЛЮЧЕНИЕ к инструментальному обследованию участка.

Насаждение ослабленное, СКС насаждения 1,90. В соответствии с п. 19 Постановления Правительства Российской Федерации от 09.12.2020 N 2047 проведение санитарно-оздоровительных мероприятий не требуется.

С целью предотвращения негативных процессов, снижения ущерба от их воздействия, назначено:

Участковое лесничество	Урочище (дача)	Квартал	Выдел	Площадь выдела, га	Лесопатологический выдел	Площадь лесопатологического выдела, га	Вид мероприятия	Площадь мероприятия, га	Породы	Доля выбираемой древесины по запасу, %	Рекомендуемый срок проведения мероприятия
1	2	3	4	5	6	7	8	9	10	11	12
Первомайское		54	7	11,0	-	-	-	-	-	-	-

Ведомость временной пробной площади и абрис лесного участка прилагаются (приложение 2 и 3 к Акту)

РЕКОМЕНДАЦИИ по проведению мероприятий, не относящихся к мероприятиям по предупреждению распространения вредных организмов.

Дата проведения ЛПО 31.05.2022
Дата составления документа 23.06.2022

Исполнитель работ по проведению лесопатологического обследования:

Фамилия, имя и отчество (при наличии) Вехов Роман Владимирович

Организация филиал ФБУ «Рослесозащита»-«ЦЗЛ Саратовской области»

Должность Зам. нач. отдела защиты леса и лесопатологического мониторинга

Подпись Р. Вехов

Телефон 8 (8452)62-00-15

ВРЕМЕННАЯ ПРОБНАЯ ПЛОЩАДЬ № 1-8

1.1 Субъект Российской Федерации Саратовская область
Лесничество Вольское Участковое лесничество Первомайское
Урочище (дача) _____
Квартал 54 Выдел 7 Площадь выдела 11,0 га.
Лесопатологический выдел - Площадь лесопатологического выдела - га.

1.2. Метод перече́та:
сплошной, ленты пере́чета, круговые площадки постоянного радиуса, ре́ласкопические площадки (нужное)
Количество лент / площадок 8 шт. Размеры площадок (длина x ширина/радиус) 11,3 м.
Размер временной пробной площади: 0,32 га.

1.3. Фактическая таксационная характеристика насаждения:
Состав 9Д1Кло возраст 78 лет; тип леса ДПКЛ полнота 0,8
бонитет 4 запас на га 164 кбм возобновление отсутствует

1.4. Номер очага вредных организмов _____
Тип очага вредных организмов: эпизодический, хронический (нужное подчеркнуть)
Фаза развития очага вредных организмов: начальная, нарастания численности, собственно вспышка, кризис (нужное подчеркнуть)

1.5. Причина ослабления, повреждения насаждения и время:
Засуха (830)

Состояние насаждения: с нарушенной устойчивостью, (ослабленное)
Средневзвешенная категория состояния насаждения: 1,90

1.6. Назначенные мероприятия:
Мероприятий не требуется

Исполнитель работ по проведению лесопатологического обследования:

Фамилия, имя и отчество (при наличии) Вехов Роман Владимирович Подпись Вех

Дата составления документа: 23.06.2022

ВЕДОМОСТЬ ПЕРЕКЕТА ДЕРЕВЬЕВ
(для сплошного, ленточного и перекета на круговых площадках постоянного радиуса)

Порода: Дуб черешчатый средневзвешенная категория состояния 2.02

Ступени толщины, см	Количество деревьев по категориям состояния, шт																	Всего	
	1		2		3		4		5		5 (а,б,в)			5 (г,д,е)			шт./куб.м	в т.ч. подлежит рубке, %	
	Н	З	Н	З	Н	З	Н	З	Н	З	Н	З	О	Н	З	О			
1	2	3	4	5	6	7	8	9	10	11	12	13	14	15	16	17	18	19	
8																	/		
12									11					11			11 / 0,77	1,7	
16			1						7					7			8 / 1,12	2,1	
20	16		23		9				8					8			56 / 13,44	4,2	
24	15		28		1												44 / 16,72	0,0	
28	4		8														12 / 6,72	0,0	
32	1		6														7 / 5,39	0,0	
36			2														2 / 2,04	0,0	
40																			
44																			
48																			
52																			
56																			
60																			
Итого, шт.	36		68		10				26					26			140 /		
Итого, куб.м	12,55		27,44		2,54				3,67					3,67			/ 46,20	7,9	
Итого, % от запаса по породе	27,2		59,4		5,5				7,9					7,9			100,0	7,9	

Причины назначения в рубку деревьев категорий состояния:

1
2
3
4

Порода:

Клен

средневзвешенная категория состояния

1,00

Ступени толщины, см	Количество деревьев по категориям состояния, шт																Всего		
	1		2		3		4		5		5 (а,б,в)			5 (г,д,е)			шт./куб.м	в т.ч. подлежит рубке, %	
	Н	З	Н	З	Н	З	Н	З	Н	З	Н	З	О	Н	З	О			
1	2	3	4	5	6	7	8	9	10	11	12	13	14	15	16	17	18	19	
8																			
12	21																21	/ 1,34	0,00
16	15																15	/ 1,95	0,00
20	9																9	/ 1,98	0,00
24	3																3	/ 1,05	0,00
28																			
32																			
36																			
40																			
44																			
48																			
52																			
56																			
60																			
Итого, шт.	48																48	/	0,0
Итого, куб.м	6,32																	/ 6,32	0,0
Итого, % от запаса по породе	100,0																100,0		0,0

Причины назначения в рубку деревьев категорий состояния:

1

2

3

4

По насаждению:

9ДКло

средневзвешенная категория состояния

1,90

Ступени толщины, см	Количество деревьев по категориям состояния, шт																Всего		
	1		2		3		4		5		5 (а,б,в)			5 (г,д,е)			шт./ куб.м	в том числе подлежит рубке, %	
	Н	З	Н	З	Н	З	Н	З	Н	З	Н	З	О	Н	З	О			
1	2	3	4	5	6	7	8	9	10	11	12	13	14	15	16	17	18	19	
8	0	0	0	0	0	0	0	0	0	0	0	0	0	0	0	0	0	/ 0,00	
12	21	0	0	0	0	0	0	0	11	0	0	0	0	11	0	0	32	/ 2,11	1,41
16	15	0	1	0	0	0	0	0	7	0	0	0	0	7	0	0	23	/ 3,07	1,81
20	25	0	23	0	9	0	0	0	8	0	0	0	0	8	0	0	65	/ 15,42	3,78
24	18	0	28	0	1	0	0	0	0	0	0	0	0	0	0	0	47	/ 17,77	0,0
28	4	0	8	0	0	0	0	0	0	0	0	0	0	0	0	0	12	/ 6,72	0,0
32	1	0	6	0	0	0	0	0	0	0	0	0	0	0	0	0	7	/ 5,39	0,0
36	0	0	2	0	0	0	0	0	0	0	0	0	0	0	0	0	2	/ 2,04	0,0
40	0	0	0	0	0	0	0	0	0	0	0	0	0	0	0	0	0	/ 0,00	
44	0	0	0	0	0	0	0	0	0	0	0	0	0	0	0	0	0	/ 0,00	
48	0	0	0	0	0	0	0	0	0	0	0	0	0	0	0	0	0	/ 0,00	
52	0	0	0	0	0	0	0	0	0	0	0	0	0	0	0	0	0	/ 0,00	
56	0	0	0	0	0	0	0	0	0	0	0	0	0	0	0	0	0	/ 0,00	
60	0	0	0	0	0	0	0	0	0	0	0	0	0	0	0	0	0	/ 0,00	
Итого, шт.	84	0	68	0	10	0	0	0	26	0	0	0	0	26	0	0	188		
Итого (куб. м/га)	18,87	0,00	27,44	0,00	2,54	0,00	0,00	0,00	3,67	0,00	0,00	0,00	0,00	3,67	0,00	0,00	0	/ 52,52	7,0
Итого, % от запаса по насаждению	35,9	0,0	52,3	0,0	4,8	0,0	0,0	0,0	7,0	0,0	0,0	0,0	0,0	7,0	0,0	0,0	100,0		7,0

Условные обозначения: Н - не заселено (не поражено, не повреждено). З - заселено стволовыми вредителями (поражено болезнями, повреждено огнем), О - отработано вредителями.

Ведомость участков леса с выявленными несоответствиями таксационным описаниям

Субъект Российской Федерации Саратовская область Лесничество Вольское
 Участковое лесничество Первомайское Урочище (лесная дача) Вольское

Год проведения лесоустройства	Номер квартала	Номер выдела	Площадь выдела, га	Целевое назначение лесов	Категория защитных лесов	ОЗВ	Источник данных	Номер лесопатологического выдела	Площадь лесопатологического выдела, га	Таксационная характеристика							Заложено пробных площадей				
										состав	порода	возраст, лет	средняя высота, м	средний диаметр, см	тип леса	полнота	бонитет	Запас куб.м/га	количество, шт.	Общая площадь, га	
1994	54	7	11,0	Защитные	142	-	ТО	×	×	11	Д, Ос	50	14	18	ДПКЛ	0,7	4	130	-	21	21
2022	54	7	11,0	Защитные	142	-	Ф	-	-	9ДКло	Д, Кло	78	15	21	ДПКЛ	0,8	4	164	8*	0,32	0,32

Условные обозначения:

ТО - таксационные описания

Ф - фактическая характеристика лесного насаждения

Примечание: * - круглые площадки постоянного радиуса (8 шт)

142 - Противорозные леса

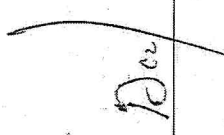
Исполнитель работ по проведению лесопатологического обследования:

Фамилия, имя

и отчество (при наличии)

Вехов Роман Владимирович

Подпись



Приложение 1.1
к акту лесопатологического обследования
утвержденному Приказом
Минприроды России
от 09.11.2020 № 910

Результаты проведения лесопатологического обследования лесных насаждений

за 20 22 Г.

Субъект Российской Федерации Саратовская область Лесничество Вольское
 Участковое лесничество Первомайское Урочище (лесная дача) _____

№	Целевое назначение лесов	Категория защитных лесов	ОЗУ	№ лесопатологического выдела	№ участка	№ квартал	Площадь выдела, га	Площадь лесопатологического выдела, га	Таксационная характеристика лесного насаждения										число деревьев на временной пробной площади, шт	Распределение деревьев по категориям состояния, % от запаса												Подожки рубке, % от запаса		Назначенные мероприятия	
									состав	порода	возраст	средняя высота, м	средний диаметр, см	тип леса	плотота	бонитет	запас, куб. м/га	ослабленные		ослабленные	ослабленные	ослабленные		ослабленные		ослабленные		усыхающие	свежий сухостой	свежий ветровал	свежий сухостой	свежий ветровал	старый сухостой	старый ветровал	старый бурелом
1	2	3	4	5	6	7	8	9	10	11	12	13	14	15	16	17	18	19	20	21	22	23	24	25	26	27	28	29	30	31	32	33	34	35	36
									Л	78*	15*	21*	ДПКЛ	0,8*	4	164*	140	27,2	59,4	5,5	0,0	0,0	0,0	0,0	0,0	0,0	0,0	0,0	7,9		830	7,9			
54	7	11,0	Защитные	142				9ДКлю	Клю								48	100,0	0,0			0,0	0,0	0,0	0,0	0,0	0,0	0,0	0,0	0,0	0,0	0,0	0,0		
Итого																188	35,9	52,3	4,8	0,0	0,0	0,0	0,0	0,0	0,0	0,0	0,0	0,0	7,0		7,0	0,0			

Условные обозначения: Н - деревья не подлежат рубке; Р - деревья подлежат рубке; * - показатели, не соответствующие таксационному описанию

Причины ослабления, повреждения: **830 - Засуха**

Категория защитных лесов: **142 - Противозерозонные леса**

Назначенные мероприятия (вид): **Без мероприятий**

Исполнитель работ по проведению лесопатологического обследования:

Фамилия, имя и отчество (при наличии) **Вехов Роман Владимирович** Подпись

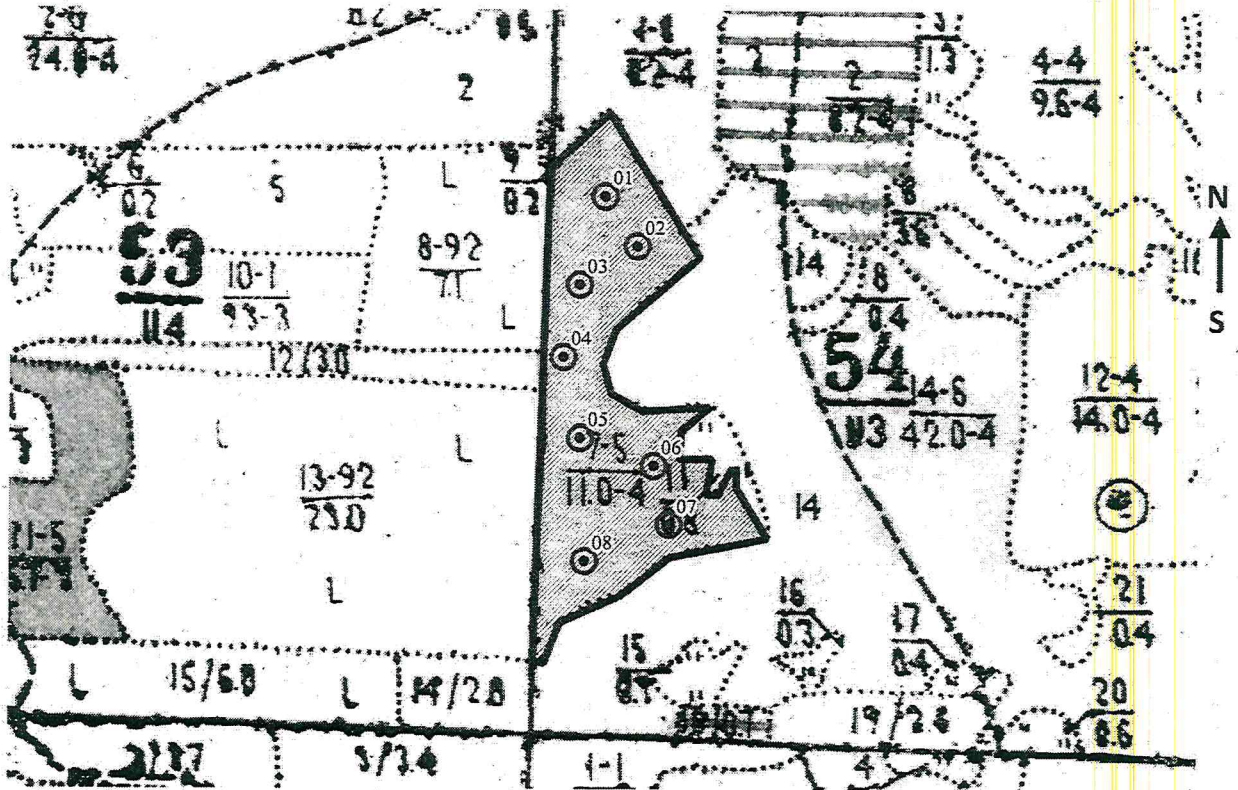
Дата составления документа **23.06.2022**

Rov

Абрис участка

Вольского лесничества, Первомайского участкового лесничества, квартал 54,
выдел 7, площадь 11,0 га

Масштаб 1: 10 000



Условные обозначения:
 граница обследуемого участка, граница кварталов,
 граница ленты (площадки), граница выделов.

№ квартала	№ выдела	№ лесопатологического выдела	Размер ленты (круговые площадки) перечета					Координаты начала, конца и поворотных точек лент перечета / центров круговых площадок перечета	
			№ ленты (площадки)	длина, м	ширина, м	радиус, м	площадь, га		
54	7	-	01			11,3	0,04	52.180662 ⁰	47.531896 ⁰
			02			11,3	0,04	52.180036 ⁰	47.532556 ⁰
			03			11,3	0,04	52.179561 ⁰	47.531387 ⁰
			04			11,3	0,04	52.178656 ⁰	47.531047 ⁰
			05			11,3	0,04	52.177648 ⁰	47.531424 ⁰
			06			11,3	0,04	52.177288 ⁰	47.532914 ⁰

			07			11,3	0,04	52.176558 ⁰	47.533235 ⁰
			08			11,3	0,04	52.176094 ⁰	47.531519 ⁰

Пространственное размещение выделов
(включается в Акт при выделении лесопатологических выделов, для указания пространственного расположения поврежденных и погибших насаждений)

Номера точек	Координаты		Длина, м

Исполнитель работ по проведению лесопатологического обследования:

Фамилия, имя и отчество (при наличии) Вехов Роман Владимирович

Подпись Р.С.

Дата составления документа 23.06.2022

ВЫПИСКА ИЗ ГОСУДАРСТВЕННОГО ЛЕСНОГО РЕЕСТРА

на «30» июня 2022 г.

Орган государственной власти, осуществляющий ведение государственного лесного реестра на территории Саратовской области: **министерство природных ресурсов и экологии Саратовской области в лице первого заместителя министра - начальника управления лесного хозяйства Гриднева И.М.**

Правообладатель земель лесного фонда на территории Саратовской области: **министерство природных ресурсов и экологии Саратовской области** (согласно п. 11 Положения о министерстве природных ресурсов и экологии Саратовской области, утвержденного постановлением Правительства Саратовской области от 08 октября 2013 г. № 537-П «Вопросы министерства природных ресурсов и экологии Саратовской области» и п.п. 2 п.1 ст. 83 Лесного кодекса РФ)

Заявитель: Министерство природных ресурсов и экологии Саратовской области (во исполнении пункта 1.7 протокола совещания Департамента лесного хозяйства по Приволжскому федеральному округу, ФБУ «Рослесозащита» №01-05/3678 от 27.12.2016)

Информация по запрашиваемому лесному участку:

Собственность: Российской Федерации

Категория земель: земли лесного фонда

ХАРАКТЕРИСТИКА ЛЕСНОГО УЧАСТКА

Адрес (местоположение) лесного участка: Вольский район

Лесничество	Вольское
Участковое лесничество	Первомайское
Общая площадь, га	11,0
Категория лесов	Защитные
Категория защитности лесов	Ценные леса: противозерозионные леса
Возможный вид использования	Заготовка древесины

Таксационная характеристика лесного участка (по материалам лесоустройства 1995 г.):

№ квартала	№ выдела	Площадь, га	Состав	Возраст	Высота	Диаметр	Бонитет	Тип леса	ТУМ	Полнота	Запас м3/га
54	7	11	8ДНН2ОС	50	14	18	4	Дпкл	Д1	0,7	130
Итого		11,0									

Наименование, местонахождение юридического лица /ФИО физического лица/ - **лесопользователя (арендатора)/Документы – договор аренды лесного участка отсутствует**

(договор аренды лесного участка, постоянное (бессрочное) пользование лесным участком, договор безвозмездного срочного пользования лесным участком, реквизиты договора, срок пользования)

Особые отметки: нет.

Приложение к акту лесопатологического обследования № 007/07.

Первый заместитель министра-
начальник управления лесного
хозяйства

Гриднев И.М.

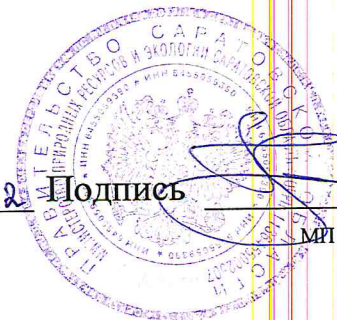
ФИО

30.06.2022

Дата

Подпись

МП



Карта-схема расположения и границы лесного участка Саратовская область

(субъект Российской Федерации, муниципальное образование)

Лесничество **Вольское**

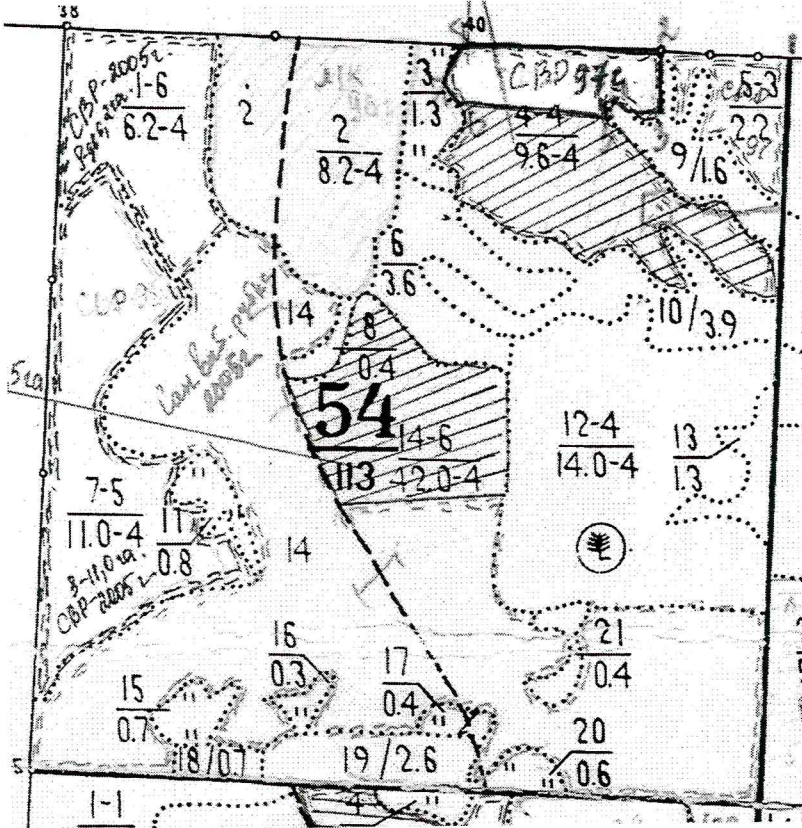
(название)

Участковое лесничество **Первомайское**, квартал 54

(название)

Собственность - Российской Федерации;

Масштаб * 1:10 000



Первый заместитель министра-
начальник управления лесного
хозяйства

Гриднев И.М.

ФИО

30.06.2022

Дата

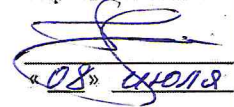
Подпись

МП

* Сведения, указанные в выписке, носят информационный характер и НЕ являются основанием для предоставления лесного участка в использование.

** Для вычерчивания карты-схемы расположения лесного участка используются фрагменты картографических материалов лесоустройства: планшеты масштабom M 1:10000, планы лесных насаждений масштабom M 1:25000, карты-схемы лесничества или лесопарка масштабom M 1:100000.

УТВЕРЖДАЮ
Первый заместитель министра -
начальник управления лесного
хозяйства министерства
природных ресурсов и экологии
Саратовской области



Гриднев И.М.
«08» июля 2022 г.

лесных насаждений _____ Акт
лесопатологического обследования № 008/07
Вольского (лесничество)
Саратовская область (субъект Российской Федерации)

Способ лесопатологического обследования: 1. Визуальный
2. Инструментальный

Место проведения:

Участковое лесничество	Урочище (дача)	Квартал	Выдел	Площадь выдела, га	Лесопатологический выдел	Площадь лесопатологического выдела, га
Первомайское	-	61	26	11,0	-	-

Лесопатологическое обследование проведено на общей площади _____ 11,0 га.

Кадастровый номер участка: _____
(для участков, предоставленных в постоянное (бессрочное) пользование, аренду)

Документ о праве пользования: _____

(тип документа о праве пользования, дата, номер, вид разрешенного использования лесов)

2. Инструментальное (детальное) обследование лесных насаждений.

2.1. Лесничество Вольское Участковое лесничество Первомайское
 Урочище (дача) _____ Квартал 61 Выдел 26
 Лесопатологический выдел _____
 Наличие ограничений или особенностей участка, влияющих на назначение СОМ: _____

(отметка о наличии ООПТ, ОЗУ, водоохранной зоны, радиоактивного загрязнения лесов, угрозы возникновения очагов вредных организмов или пожарной опасности в лесах).

2.2. Фактическая таксационная характеристика лесного насаждения соответствует (не соответствует) таксационному описанию (нужное подчеркнуть)

Причины несоответствия: _____ длительный период после лесоустройства (28 лет)

Ведомость участков с выявленными несоответствиями таксационным описаниям приведена в приложении 1 к Акту.

2.3. Состояние насаждений:

с нарушенной устойчивостью (средневзвешенная категория состояния $\geq 1,51 - \leq 4,50$)

с утраченной устойчивостью (средневзвешенная категория состояния $\geq 4,51$)

устойчивое (средневзвешенная категория состояния $< 1,50$)

2.4. Причины ослабления, повреждения, средневзвешенная категория состояния насаждения: _____

Засуха (830), СКС - 1,96

2.4.1. Заселено (отработано) стволовыми вредителями:

Вид вредителя	Порода	Встречаемость заселённых деревьев, % от запаса породы	Встречаемость отработанных деревьев, % от запаса породы	Степень заселения лесного насаждения (слабая, средняя, сильная)
1	2	3	4	5

2.4.2. Повреждено огнём:

Вид пожара	Порода	Состояние корневых лап		Состояние корневой шейки		Высушивание луба		Степень поражения лесного насаждения (слабая, средняя, сильная)	
		процент повреждённых огнём корней	процент деревьев с данным повреждением	обугленность древесины корневой шейки по окружности (1/4; 2/4; 3/4; более 3/4)	процент деревьев с данным повреждением	по окружности (1/4; 2/4; 3/4; более 3/4)	процент деревьев с данным повреждением	по окружности ствола (менее 1/2; более 1/2)	процент деревьев с данным повреждением
1	2	3	4	5	6	7	8	9	10

2.4.3. Поражено болезнями

Болезнь / возбудитель	Порода	Встречаемость, % от запаса насаждения	Степень поражения лесного насаждения (слабая, средняя, сильная)
1	2	3	4

2.5. Выборке подлежит в том числе:

18,8 % деревьев, (указывается общий % запаса деревьев, подлежащих рубке, от общего запаса насаждения),

без признаков ослабления		% (причины назначения)	
ослабленных		% (причины назначения)	
сильно ослабленных		% (причины назначения)	
усыхающих		% (причины назначения)	
свежего сухостоя		%;	
свежего ветровала		%;	
свежего бурелома		%;	
старого сухостоя	<u>18,8</u>	%;	
старого ветровала		%;	
старого бурелома		%;	

2.6. Полнота лесного насаждения после уборки деревьев, подлежащих рубке, составит 0,6.
Критическая полнота для данной категории лесных насаждений и преобладающей породы составляет 0,3.

ЗАКЛЮЧЕНИЕ к инструментальному обследованию участка.

Насаждение ослабленное, СКС насаждения 1,96. В соответствии с п. 19 Постановления Правительства Российской Федерации от 09.12.2020 N 2047 проведение санитарно-оздоровительных мероприятий не требуется.

С целью предотвращения негативных процессов, снижения ущерба от их воздействия, назначено:

Участковое лесничество	Урочище (дача)	Квартал	Выдел	Площадь выдела, га	Лесопатологический выдел	Площадь лесопатологического выдела, га	Вид мероприятия	Площадь мероприятия, га	Породы	Доля выбираемой древесины по запасу, %	Рекомендуемый срок проведения мероприятия
1	2	3	4	5	6	7	8	9	10	11	12
Первомайское		61	26	11,0	-	-	-	-	-	-	-

Ведомость временной пробной площади и абрис лесного участка прилагаются (приложение 2 и 3 к Акту)

РЕКОМЕНДАЦИИ по проведению мероприятий, не относящихся к мероприятиям по предупреждению распространения вредных организмов.

Дата проведения ЛПО 31.05.2022
Дата составления документа 23.06.2022

Исполнитель работ по проведению лесопатологического обследования:

Фамилия, имя и отчество (при наличии) Вехов Роман Владимирович

Организация филиал ФБУ «Рослесозащита»-«ЦЗЛ Саратовской области»

Должность Зам. нач.отдела защиты леса и лесопатологического мониторинга

Подпись Рос

Телефон 8 (8452)62-00-15

ВРЕМЕННАЯ ПРОБНАЯ ПЛОЩАДЬ № 1-8

1.1 Субъект Российской Федерации Саратовская область
Лесничество Вольское Участковое лесничество Первомайское
Урочище (дача) _____
Квартал 61 Выдел 26 Площадь выдела 11,0 га.
Лесопатологический выдел - Площадь лесопатологического выдела - га.

1.2. Метод перече́та:
сплошной, ленты пере́чета, круговые площадки постоянного радиуса, реласкопические площадки (нужное)
Количество лент / площадок 8 шт. Размеры площадок (длина x ширина/радиус) 13,8 м.
Размер временной пробной площади: 0,48 га.

1.3. Фактическая таксационная характеристика насаждения:
Состав 5Д4С1Клю возраст 88 лет; тип леса ДПКЛ полнота 0,7
бонитет 4 запас на га 146 кубм возобновление отсутствует

1.4. Номер очага вредных организмов -
Тип очага вредных организмов: эпизодический, хронический (нужное подчеркнуть)
Фаза развития очага вредных организмов: начальная, нарастания численности, собственно вспышка, кризис (нужное подчеркнуть)

1.5. Причина ослабления, повреждения насаждения и время:
Засуха (830)

Состояние насаждения: с нарушенной устойчивостью, (ослабленное)
Средневзвешенная категория состояния насаждения: 1,96

1.6. Назначенные мероприятия:
Мероприятий не требуется

Исполнитель работ по проведению лесопатологического обследования:

Фамилия, имя и отчество (при наличии) Вехов Роман Владимирович Подпись Р.Вехов

Дата составления документа: 23.06.2022

ВЕДОМОСТЬ ПЕРЕЧЕТА ДЕРЕВЬЕВ

(для сплошного, ленточного и перчета на круговых площадках постоянного радиуса)

Порода: Дуб черешчатый средневзвешенная категория состояния 2.72

Ступени толщины, см	Количество деревьев по категориям состояния, шт																Всего	
	1		2		3		4		5		5 (а,б,в)			5 (г,д,е)			шт./куб.м	в т.ч. подлежит рубке, %
	Н	З	Н	З	Н	З	Н	З	Н	З	Н	З	О	Н	З	О		
1	2	3	4	5	6	7	8	9	10	11	12	13	14	15	16	17	18	19
8																	/	
12	2		2		2					27				27			33 / 1,98	4,3
16	4		12		4					14				14			34 / 4,08	4,5
20	10		19							8				8			37 / 7,77	4,5
24	6		2		2					4				4			14 / 4,76	3,6
28	2									11				11			13 / 6,50	14,6
32	4		2							2				2			8 / 5,44	3,6
36	2		2														4 / 3,6	0,0
40	3																3 / 3,45	0,0
44																	/	
48																		
52																		
56																		
60																		
Итого, шт.	33		39		8					66				66			146 /	
Итого, куб.м	13,71		9,39		1,28					13,20				13,20			/ 37,58	35,1
Итого, % от запаса по породе	36,5		25,0		3,4					35,1				35,1			100,0	35,1

Причины назначения в рубку деревьев категорий состояния:

1

2

3

4

Порода: Сосна обыкновенная средневзвешенная категория состояния 1.11

Ступени толщины, см	Количество деревьев по категориям состояния, шт																Всего	
	1		2		3		4		5		5 (а,б,в)			5 (г,д,е)			шт./куб.м	в т.ч. подлежит рубке, %
	Н	З	Н	З	Н	З	Н	З	Н	З	Н	З	О	Н	З	О		
1	2	3	4	5	6	7	8	9	10	11	12	13	14	15	16	17	18	19
8																		
12	8																8 / 0,56	0,00
16	11																11 / 1,65	0,00
20	14																14 / 3,64	0,00
24	7																7 / 2,87	0,00
28	2																2 / 1,16	0,00
32																	0 /	#ДЕЛ/0!
36																	0 /	#ДЕЛ/0!
40																	0 /	#ДЕЛ/0!
44																	0 /	#ДЕЛ/0!
48																	0 /	#ДЕЛ/0!
52																	0 /	#ДЕЛ/0!
56																	0 /	#ДЕЛ/0!
60	5		1														6 / 18,06	0,00
Итого, шт.	47		1														48 /	0,0
Итого, куб.м	24,93		3,01														/ 27,94	0,0
Итого, % от запаса по породе	89,2		10,8														100,0	0,0

Причины назначения в рубку деревьев категорий состояния:

1

2

3

4

Порода: Клен остролистный средневзвешенная категория состояния 1.00

Ступени толщины, см	Количество деревьев по категориям состояния, шт																Всего	
	1		2		3		4		5		5 (а,б,в)			5 (г,д,е)			шт./куб.м	в т.ч. подлежит рубке, %
	Н	З	Н	З	Н	З	Н	З	Н	З	Н	З	О	Н	З	О		
1	2	3	4	5	6	7	8	9	10	11	12	13	14	15	16	17	18	19
8																		
12	19																19 / 1,22	0,00
16	5																5 / 0,65	0,00
20	9																9 / 1,98	0,00
24	2																2 / 0,70	0,00
28																		
32																		
36																		
40																		
44																		
48																		
52																		
56																		
60																		
Итого, шт.	35																35 /	
Итого, куб.м	4,55																/ 4,55	0,0
Итого, % от запаса по породе	100,0																100,0	0,0

Причины назначения в рубку деревьев категорий состояния:

1

2

3

4

По насаждению:

5Д4С1Кло

средневзвешенная категория состояния

1.96

Ступени толщины, см	Количество деревьев по категориям состояния, шт																Всего		
	1		2		3		4		5		5 (а,б,в)			5 (г,д,е)			шт./ куб.м	в том числе подлежит рубке, %	
	Н	З	Н	З	Н	З	Н	З	Н	З	Н	З	О	Н	З	О			
1	2	3	4	5	6	7	8	9	10	11	12	13	14	15	16	17	18	19	
8	0	0	0	0	0	0	0	0	0	0	0	0	0	0	0	0	0	0,00	#ДЕЛО!
12	29	0	2	0	2	0	0	0	27	0	0	0	0	27	0	0	60	3,76	2,29
16	20	0	12	0	4	0	0	0	14	0	0	0	0	14	0	0	50	6,38	2,41
20	33	0	19	0	0	0	0	0	8	0	0	0	0	8	0	0	60	13,39	2,43
24	15	0	2	0	2	0	0	0	4	0	0	0	0	4	0	0	23	8,33	1,95
28	4	0	0	0	0	0	0	0	11	0	0	0	0	11	0	0	15	7,66	7,90
32	4	0	2	0	0	0	0	0	2	0	0	0	0	2	0	0	8	5,44	1,82
36	2	0	2	0	0	0	0	0	0	0	0	0	0	0	0	0	4	3,60	0,00
40	3	0	0	0	0	0	0	0	0	0	0	0	0	0	0	0	3	3,45	0,00
44	0	0	0	0	0	0	0	0	0	0	0	0	0	0	0	0	0	0,00	#ДЕЛО!
48	0	0	0	0	0	0	0	0	0	0	0	0	0	0	0	0	0	0,00	#ДЕЛО!
52	0	0	0	0	0	0	0	0	0	0	0	0	0	0	0	0	0	0,00	#ДЕЛО!
56	0	0	0	0	0	0	0	0	0	0	0	0	0	0	0	0	0	0,00	#ДЕЛО!
60	5	0	1	0	0	0	0	0	0	0	0	0	0	0	0	0	6	18,06	0,0
Итого, шт.	115		40		8				66					66			229	/	
Итого (куб. м/га)	43,19		12,40		1,28				13,20					13,20			0	70,07	18,8
Итого, % от запаса по насаждению	61,7	0,0	17,7	0,0	1,8	0,0	0,0	0,0	18,8	0,0	0,0	0,0	0,0	18,8	0,0	0,0	100		18,8

Условные обозначения: Н - не заселено (не поражено, не повреждено). З - заселено стволовыми вредителями (поражено болезнями, повреждено огнем), О - отработано вредителями.

Ведомость участков леса с выявленными несоответствиями таксационным описаниям

Субъект Российской Федерации Саратовская область Лесничество Вольское
Участковое лесничество Первомайское Урочище (лесная дача) Вольское

Год проведения лесосурьей	Номер квартала	Номер выдела	Площадь выдела, га	Лесное назначение лесов	Категория защитных лесов	ОЗУ	Источник данных	Номер лесопатологического выдела	Площадь лесопатологического выдела, га	Таксационная характеристика								Заложено пробных площадей				
										состав	порода	возраст, лет	средняя высота, м	средний диаметр, см	тип леса	поянота	бонитет	Запас куб. м/га	количество, шт.	общая площадь, га		
1994	61	26	11,0	Защитные	142	-	ТО	×	×	11	12	13	14	15	16	17	18	19	20	21	-	-
2022	61	26	11,0	Защитные	142	-	Ф	-	-	5Д4С1Кло	Д,С, Кло	88	15	22	ДПКЛ	0,7	4	146	8*	0,48	-	-

Условные обозначения:

ТО - таксационные описания

Ф - фактическая характеристика лесного насаждения

Примечание: * - круговые площадки постоянного радиуса (8 шт)

142 - Противозробионные леса

Исполнитель работ по проведению лесопатологического обследования:

Фамилия, имя

и отчество (при наличии)

Вехов Роман Владимирович

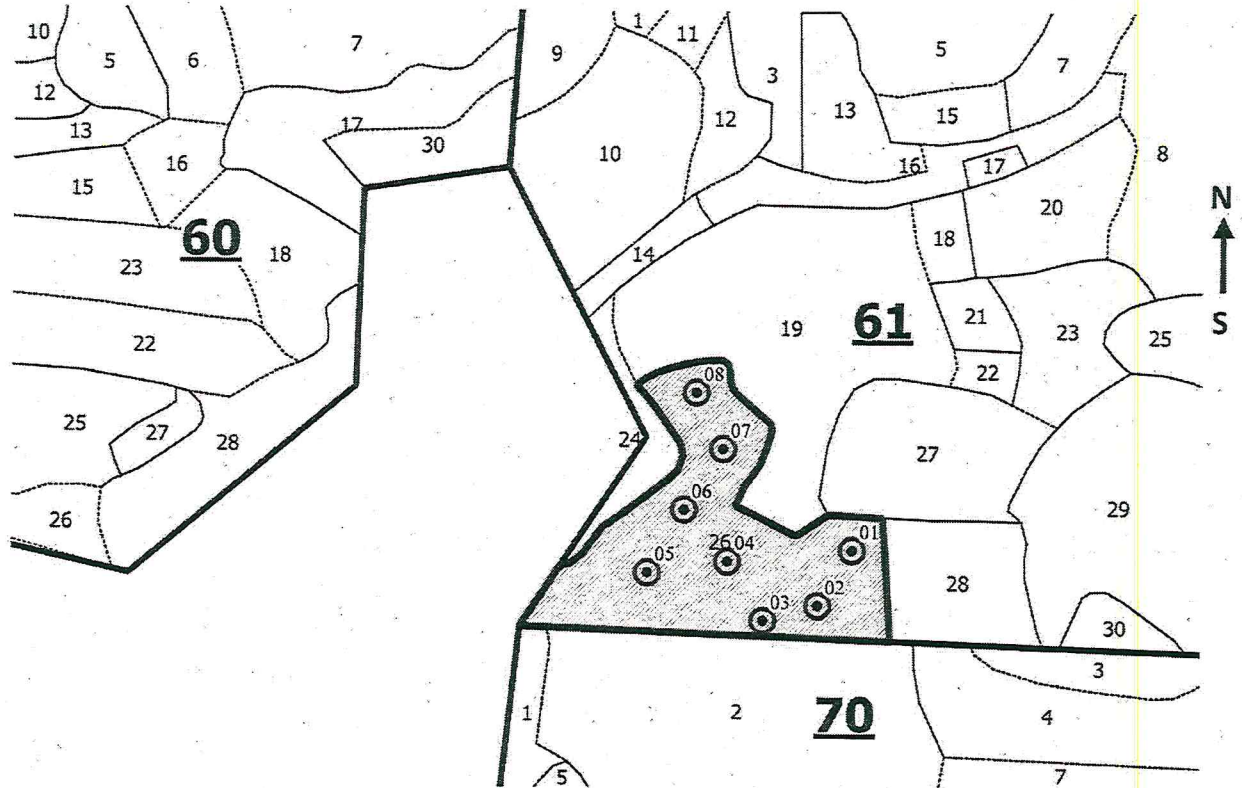
Подпись



Абрис участка

Вольского лесничества, Первомайского участкового лесничества, квартал 61,
выдел 26, площадь 11,0 га

Масштаб 1: 10 000



Условные обозначения:

- граница обследуемого участка, граница кварталов,
- граница ленты (площадки), граница выделов.

№ квартала	№ выдела	№ лесопатологического выдела	Размер ленты (круговые площадки) перечета					Координаты начала, конца и поворотных точек лент перечета / центров круговых площадок перечета	
			№ ленты (площадки)	длина, м	ширина, м	радиус, м	площадь, га		
61	26	-	01			13,8	0,06	52.166036 ⁰	47.506312 ⁰
			02			13,8	0,06	52.165340 ⁰	47.505614 ⁰
			03			13,8	0,06	52.165143 ⁰	47.504482 ⁰
			04			13,8	0,06	52.165885 ⁰	47.503746 ⁰
			05			13,8	0,06	52.165746 ⁰	47.502105 ⁰
			06			13,8	0,06	52.166534 ⁰	47.502860 ⁰

			07			13,8	0,06	52.167300 ⁰	47.503652 ⁰
			08			13,8	0,06	52.168002 ⁰	47.503096 ⁰

Пространственное размещение выделов
(включается в Акт при выделении лесопатологических выделов, для указания
пространственного расположения поврежденных и погибших насаждений)

Номера точек	Координаты		Длина, м

Исполнитель работ по проведению лесопатологического обследования:

Фамилия, имя и отчество (при наличии) Вехов Роман Владимирович

Подпись Рч

Дата составления документа 23.06.2022

ВЫПИСКА ИЗ ГОСУДАРСТВЕННОГО ЛЕСНОГО РЕЕСТРА

на «30» Июня 2022 г.

Орган государственной власти, осуществляющий ведение государственного лесного реестра на территории Саратовской области: **министерство природных ресурсов и экологии Саратовской области в лице первого заместителя министра - начальника управления лесного хозяйства Гриднева И.М.**

Правообладатель земель лесного фонда на территории Саратовской области: **министерство природных ресурсов и экологии Саратовской области** (согласно п. 11 Положения о министерстве природных ресурсов и экологии Саратовской области, утвержденного постановлением Правительства Саратовской области от 08 октября 2013 г. № 537-П «Вопросы министерства природных ресурсов и экологии Саратовской области» и п.п. 2 п.1 ст. 83 Лесного кодекса РФ)

Заявитель: Министерство природных ресурсов и экологии Саратовской области
(во исполнении пункта 1.7 протокола совещания Департамента лесного хозяйства по Приволжскому федеральному округу, ФБУ «Рослесозащита» №01-05/3678 от 27.12.2016)

Информация по запрашиваемому лесному участку:

Собственность: Российской Федерации

Категория земель: земли лесного фонда

ХАРАКТЕРИСТИКА ЛЕСНОГО УЧАСТКА

Адрес (местоположение) лесного участка: Вольский район

Лесничество	Вольское
Участковое лесничество	Первомайское
Общая площадь, га	11,0
Категория лесов	Защитные
Категория защитности лесов	Ценные леса: противозерозионные леса
Возможный вид использования	Заготовка древесины

Таксационная характеристика лесного участка:

№ квартала	№ выдела	Площадь, га	Состав	Возраст	Высота	Диаметр	Бонитет	Тип леса	ТУМ	Полнога	Запас м3/га	
по материалам лесоустройства 1995 г.												
61	26	11,0	8ДНН2С	60	14	18	4	Дпкл	Д1	0,7	130	
по акту натурного обследования лесного участка 2022 г.												
61	26	11,0	5ДНН4С1Кло	88	15	22	5	Дпкл	Д1	0,5	119	
Итого		11,0										

Наименование, местонахождение юридического лица /ФИО физического лица/ - **лесопользователя (арендатора)/Документы – договор аренды лесного участка отсутствует**

(договор аренды лесного участка, постоянное (бессрочное) пользование лесным участком, договор безвозмездного срочного пользования лесным участком, реквизиты договора, срок пользования)

Особые отметки: нет.

Приложение к акту лесопатологического обследования № 008/07
(инструментальный способ).

Первый заместитель министра-
начальник управления лесного
хозяйства

Гриднев И.М.

ФИО

30.06.2022

Дата

Подпись

МП



Карта-схема расположения и границы лесного участка Саратовская область

(субъект Российской Федерации, муниципальное образование)

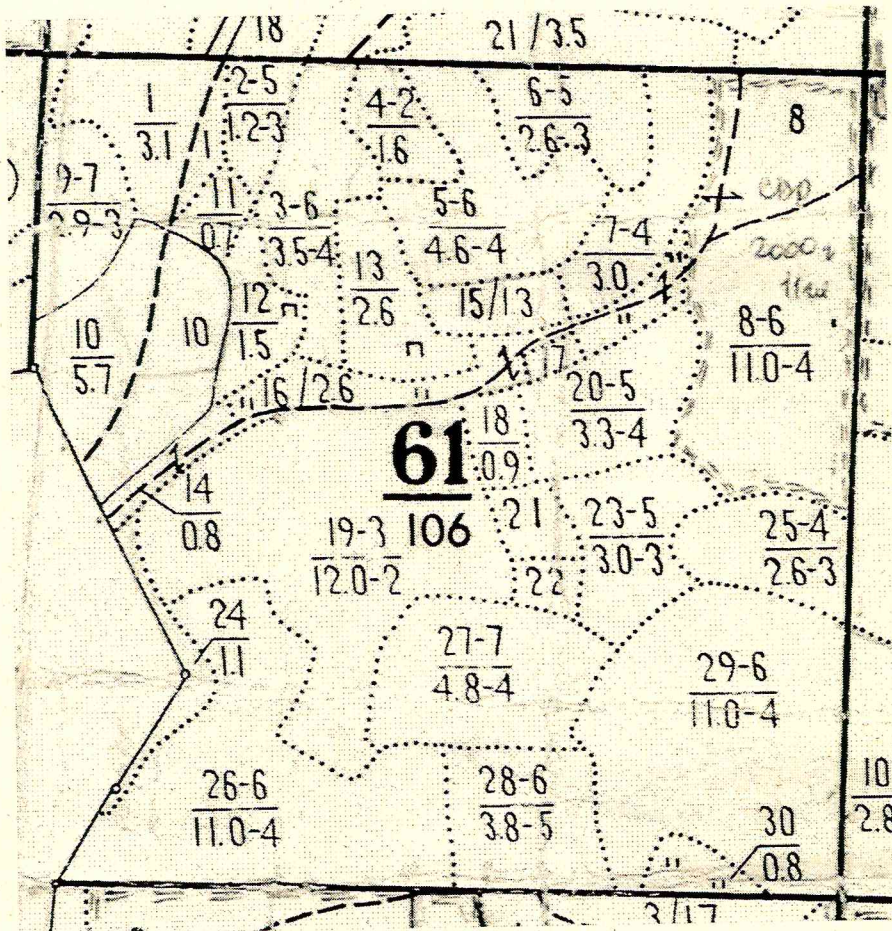
Лесничество **Вольское**

(название)

Участковое лесничество **Первомайское, квартал 61**

(название)

Собственность - Российской Федерации;



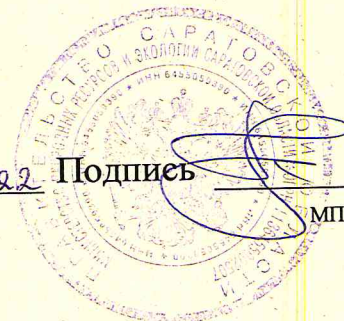
Первый заместитель министра-
начальник управления лесного
хозяйства

Гриднев И.М.

ФИО

30.06.2022 Подпись

Дата



МП

УТВЕРЖДАЮ
 Первый заместитель министра -
 начальник управления лесного
 хозяйства министерства
 природных ресурсов и экологии
 Саратовской области

Гриднев И.М.

« 08 » июля 2022 г.

009/07

лесных насаждений _____ Акт
 лесопатологического обследования № _____ Вольского _____ (лесничество)
 Саратовская область _____ (субъект Российской Федерации)

Способ лесопатологического обследования: 1. Визуальный
 2. Инструментальный

Место проведения:

Участковое лесничество	Урочище (дача)	Квартал	Выдел	Площадь выдела, га	Лесопатологический выдел	Площадь лесопатологического выдела, га
Первомайское	-	61	27	4,8	-	-

Лесопатологическое обследование проведено на общей площади _____ 4,8 га.

Кадастровый номер участка: _____
 (для участков, предоставленных в постоянное (бессрочное) пользование, аренду)

Документ о праве пользования: _____

 (тип документа о праве пользования, дата, номер, вид разрешенного использования лесов)

2. Инструментальное (детальное) обследование лесных насаждений.

2.1. Лесничество Вольское Участковое лесничество Первомайское
 Урочище (дача) _____ Квартал 61 Выдел 27
 Лесопатологический выдел _____
 Наличие ограничений или особенностей участка, влияющих на назначение СОМ: _____

(отметка о наличии ООПТ, ОЗУ, водоохранной зоны, радиоактивного загрязнения лесов, угрозы возникновения очагов вредных организмов или пожарной опасности в лесах).

2.2. Фактическая таксационная характеристика лесного насаждения соответствует (не соответствует) таксационному описанию (нужное подчеркнуть)

Причины несоответствия: длительный период после лесоустройства (28 лет)

Ведомость участков с выявленными несоответствиями таксационным описаниям приведена в приложении 1 к Акту.

2.3. Состояние насаждений:

с нарушенной устойчивостью (средневзвешенная категория состояния $\geq 1,51 - \leq 4,50$)

 V

с утраченной устойчивостью (средневзвешенная категория состояния $\geq 4,51$)

устойчивое (средневзвешенная категория состояния $< 1,50$)

2.4. Причины ослабления, повреждения, средневзвешенная категория состояния насаждения: _____

Засуха (830), СКС - 2,04

2.4.1. Заселено (отработано) стволовыми вредителями:

Вид вредителя	Порода	Встречаемость заселённых деревьев, % от запаса породы	Встречаемость отработанных деревьев, % от запаса породы	Степень заселения лесного насаждения (слабая, средняя, сильная)
1	2	3	4	5

2.4.2. Повреждено огнём:

Вид пожара	Порода	Состояние корневых лап		Состояние корневой шейки		Высушивание луба		Степень поражения лесного насаждения (слабая, средняя, сильная)	
		процент повреждённых огнём корней	процент деревьев с данным повреждением	обугленность древесины корневой шейки по окружности (1/4; 2/4; 3/4; более 3/4)	процент деревьев с данным повреждением	по окружности (1/4; 2/4; 3/4; более 3/4)	процент деревьев с данным повреждением	по окружности ствола (менее 1/2; более 1/2)	процент деревьев с данным повреждением
1	2	3	4	5	6	7	8	9	10

2.4.3. Поражено болезнями

Болезнь / возбудитель	Порода	Встречаемость, % от запаса насаждения	Степень поражения лесного насаждения (слабая, средняя, сильная)
1	2	3	4

2.5. Выборке подлежит _____

16,3

% деревьев, (указывается общий % запаса деревьев, подлежащих рубке, от общего запаса насаждения),

в том числе:

без признаков ослабления	_____	% (причины назначения)	_____
ослабленных	_____	% (причины назначения)	_____
сильно ослабленных	_____	% (причины назначения)	_____
усыхающих	_____	% (причины назначения)	_____
свежего сухостоя	_____	%;	_____
свежего ветровала	_____	%;	_____
свежего бурелома	_____	%;	_____
старого сухостоя	<u>16,3</u>	%;	_____
старого ветровала	_____	%;	_____
старого бурелома	_____	%;	_____

2.6. Полнота лесного насаждения после уборки деревьев, подлежащих рубке, составит 0,4.
Критическая полнота для данной категории лесных насаждений и преобладающей породы составляет 0,3.

ЗАКЛЮЧЕНИЕ к инструментальному обследованию участка.

Насаждение ослабленное, СКС насаждения 2,04. В соответствии с п. 19 Постановления Правительства Российской Федерации от 09.12.2020 N 2047 проведение санитарно-оздоровительных мероприятий не требуется.

С целью предотвращения негативных процессов, снижения ущерба от их воздействия, назначено:

Участковое лесничество	Урочище (дача)	Квартал	Выдел	Площадь выдела, га	Лесопатологический выдел	Площадь лесопатологического выдела, га	Вид мероприятия	Площадь мероприятия, га	Породы	Доля выбираемой древесины по запасу, %	Рекомендуемый срок проведения мероприятия
1	2	3	4	5	6	7	8	9	10	11	12
Первомайское		61	27	4,8	-	-	-	-	-	-	-

Ведомость временной пробной площади и абрис лесного участка прилагаются (приложение 2 и 3 к Акту)

РЕКОМЕНДАЦИИ по проведению мероприятий, не относящихся к мероприятиям по предупреждению распространения вредных организмов.

Дата проведения ЛПО 30.05.2022
Дата составления документа 23.06.2022

Исполнитель работ по проведению лесопатологического обследования:

Фамилия, имя и отчество (при наличии) Вехов Роман Владимирович

Организация филиал ФБУ «Рослесозащита»-«ЦЗЛ Саратовской области»

Должность Зам. нан.отдела защиты леса и лесопатологического мониторинга

Подпись

Рос

Телефон 8 (8452)62-00-15

ВРЕМЕННАЯ ПРОБНАЯ ПЛОЩАДЬ № 1-6

1.1 Субъект Российской Федерации Саратовская область
Лесничество Вольское Участковое лесничество Первомайское
Урочище (дача) _____
Квартал 61 Выдел 27 Площадь выдела 4,8 га.
Лесопатологический выдел - Площадь лесопатологического выдела - га.

1.2. Метод перече́та:
сплошной, ленты пере́чета, круговые площадки постоянного радиуса, реласкопические площадки (нужное)
Количество лент / площадок 6 шт. Размеры площадок (длина x ширина/радиус) 13,8 м.
Размер временной
пробной площади: 0,36 га.

1.3. Фактическая таксационная характеристика насаждения:
Состав 5ДЗБ2Ос возраст 98 лет; тип леса ДПКЛ полнота 0,5
бонитет 4 запас на га 121 кубм возобновление отсутствует

1.4. Номер очага вредных организмов _____
Тип очага вредных организмов: эпизодический, хронический (нужное подчеркнуть)
Фаза развития очага вредных организмов: начальная, нарастания численности, собственно вспышка, кризис (нужное подчеркнуть)

1.5. Причина ослабления, повреждения насаждения и время:
Засуха (830)

Состояние насаждения: с нарушенной устойчивостью, (ослабленное)
Средневзвешенная категория состояния насаждения: 2,04

1.6. Назначенные мероприятия:
Мероприятий не требуется

Исполнитель работ по проведению лесопатологического обследования:

Фамилия, имя и отчество (при наличии) Вехов Роман Владимирович Подпись _____

Дата составления документа: 23.06.2022

ВЕДОМОСТЬ ПЕРЕЧЕТА ДЕРЕВЬЕВ

(для сплошного, ленточного и перече́та на круговых площадках постоянного радиуса)

Порода: Дуб черешчатый средневзвешенная категория состояния 2.46

Ступени толщины, см	Количество деревьев по категориям состояния, шт																	Всего	
	1		2		3		4		5		5 (а,б,в)			5 (г,д,е)			шт./куб.м	в т.ч. подлежит рубке, %	
	Н	З	Н	З	Н	З	Н	З	Н	З	Н	З	О	Н	З	О			
1	2	3	4	5	6	7	8	9	10	11	12	13	14	15	16	17	18	19	
8																	/		
12									10					10			10 / 0,7	2,9	
16									7					7			7 / 0,98	4,1	
20			3		2				12					12			17 / 4,08	12,0	
24	2		1						4					4			7 / 2,66	6,4	
28	8		2		3												13 / 7,28	0,0	
32	5																5 / 3,85	0,0	
36	2								1					1			3 / 3,06	4,3	
40	1																1 / 1,3	0,0	
44																	/		
48																			
52																			
56																			
60																			
Итого, шт.	18		6		5				34					34			63 /		
Итого, куб.м	12,43		2,22		2,16				7,10					7,10			/ 23,91	29,7	
Итого, % от запаса по породе	52,0		9,3		9,0				29,7					29,7			100,0	29,7	

Причины назначения в рубку деревьев категорий состояния:

1

2

3

4

Порода: Береза средневзвешенная категория состояния: 1.72

Ступени толщины, см	Количество деревьев по категориям состояния, шт																Всего	
	1		2		3		4		5		5 (а,б,в)			5 (г,д,е)			шт./куб.м	в т.ч. подлежит рубке, %
	Н	З	Н	З	Н	З	Н	З	Н	З	Н	З	О	Н	З	О		
1	2	3	4	5	6	7	8	9	10	11	12	13	14	15	16	17	18	19
8																		
12	2																2 / 0,14	0,00
16	1																1 / 0,15	0,00
20	7				3												10 / 2,6	0,00
24	4																4 / 1,56	0,00
28	6																6 / 3,36	0,00
32																	0 / 0	#ДЕЛ/0!
36																	0 / 0	#ДЕЛ/0!
40			2		2												4 / 5,24	0,00
44																	0 /	#ДЕЛ/0!
48																	0 /	#ДЕЛ/0!
52																	0 /	#ДЕЛ/0!
56																	0 /	#ДЕЛ/0!
60																	0 /	#ДЕЛ/0!
Итого, шт.	20		2		5												27 /	0,0
Итого, куб.м	7,03		2,62		3,40												/ 13,05	0,0
Итого, % от запаса по породе	53,9		20,1		26,0												100,0	0,0

Причины назначения в рубку деревьев категорий состояния:

1

2

3

4

Порода: Осина средневзвешенная категория состояния: 1.16

Ступени толщины, см	Количество деревьев по категориям состояния, шт																Всего	
	1		2		3		4		5		5 (а,б,в)			5 (г,д,е)			шт./куб.м	в т.ч. подлежит рубке, %
	Н	З	Н	З	Н	З	Н	З	Н	З	Н	З	О	Н	З	О		
1	2	3	4	5	6	7	8	9	10	11	12	13	14	15	16	17	18	19
8																		
12	16																16 / 1,12	0,00
16	7																7 / 1,12	0,00
20	5																5 / 1,4	0,00
24	3		1														4 / 1,80	0,00
28	1		1														2 / 1,28	0,0
32																		
36																		
40																		
44																		
48																		
52																		
56																		
60																		
Итого, шт.	32		2														34 /	
Итого, куб.м	5,63		1,09														/ 6,72	0,0
Итого, % от запаса по породе	83,8		16,2														100,0	0,0

Причины назначения в рубку деревьев категорий состояния:

1

2

3

4

По насаждению:

5ДЗБ2Ос

средневзвешенная категория состояния

2.04

Ступени толщины, см	Количество деревьев по категориям состояния, шт																Всего		
	1		2		3		4		5		5 (а,б,в)			5 (г,д,е)			шт./ куб.м	в том числе подлежит рубке, %	
	Н	З	Н	З	Н	З	Н	З	Н	З	Н	З	О	Н	З	О			
1	2	3	4	5	6	7	8	9	10	11	12	13	14	15	16	17	18	19	
8	0	0	0	0	0	0	0	0	0	0	0	0	0	0	0	0	0	0	0,00
12	18	0	0	0	0	0	0	0	10	0	0	0	0	10	0	0	28	1,96	1,47
16	8	0	0	0	0	0	0	0	7	0	0	0	0	7	0	0	15	2,25	2,27
20	12	0	3	0	5	0	0	0	12	0	0	0	0	12	0	0	32	8,08	6,81
24	9	0	2	0	0	0	0	0	4	0	0	0	0	4	0	0	15	6,02	3,55
28	15	0	3	0	3	0	0	0	0	0	0	0	0	4	0	0	21	11,92	0,00
32	5	0	0	0	0	0	0	0	0	0	0	0	0	0	0	0	5	3,85	0,00
36	2	0	0	0	0	0	0	0	1	0	0	0	0	1	0	0	3	3,06	2,21
40	1	0	2	0	2	0	0	0	0	0	0	0	0	0	0	0	5	6,54	0,00
44	0	0	0	0	0	0	0	0	0	0	0	0	0	0	0	0	0	0,00	
48	0	0	0	0	0	0	0	0	0	0	0	0	0	0	0	0	0	0,00	
52	0	0	0	0	0	0	0	0	0	0	0	0	0	0	0	0	0	0,00	
56	0	0	0	0	0	0	0	0	0	0	0	0	0	0	0	0	0	0,00	
60	0	0	0	0	0	0	0	0	0	0	0	0	0	0	0	0	0	0,00	
Итого, шт.	70		10		10				34					34			124		
Итого (куб. м/га)	25,09		5,93		5,56				7,10					7,10			0	43,68	16,3
Итого, % от запаса по насаждению	57,4	0,0	13,6	0,0	12,7	0,0	0,0	0,0	16,3	0,0	0,0	0,0	0,0	16,3	0,0	0,0	100		16,3

Условные обозначения: Н - не заселено (не поражено, не повреждено). З - заселено стволовыми вредителями (поражено болезнями, повреждено огнем), О - отработано вредителями.

Ведомость участков леса с выделенными несоответствиями таксационным описаниям

Субъект Российской Федерации Саратовская область Лесничество Вольское
 Участковое лесничество Первомайское Урочище (лесная дача) Вольское

Год проведения лесоустройства	Номер квартала	Номер выдела	Площадь выдела, га	Целевое назначение лесов	Категория защитных лесов	ОЗУ	Источник данных	Номер лесопатологического выдела	Площадь лесопатологического выдела, га	Таксационная характеристика								Заложено пробных пунктов		
										состав	порода	возраст, лет	средняя высота, м	средний диаметр, см	тип леса	полнота	бонитет	Запас куб.м/га	количество, шт.	Общая площадь, га
1994	61	27	4,8	Защитные	142	-	ТО	×	×	11	12	13	14	15	16	17	18	19	20	21
										7ДЗБ	Д, Б	70	16	24	ДПКЛ	0,5	4	130	-	-
2022	61	27	4,8	Защитные	142	-	Ф	-	-	5ДЗБЗОс	Д, Б, Ос	98	16	23	ДПКЛ	0,5	4	121	6*	0,36

Условные обозначения:

ТО - таксационные описания

Ф - фактически характеристика лесного насаждения

* - круговые площадки постоянного радиуса (6 шт)

Примечание: 142 - Противоразнозные леса

Исполнитель работ по проведению лесопатологического обследования:

Фамилия, имя

и отчество (при наличии)

Вехов Роман Владимирович

Подпись

Р.В.

Приложение 1.1
к акту лесопатологического обследования
утвержденному Приказом
Минприроды России
от 09.11.2020 № 910

Результаты проведения лесопатологического обследования лесных насаждений

за 20 22 г.
Субъект Российской Федерации: Саратовская область
Участковое лесничество: Первомайское
Лесничество: Вольское
Урочище (лесная дача):

Номер квартала	Номер выдела	Площадь выдела, га	Целевое назначение лесов	Категория защитных лесов	ОЗУ	Номер лесопатологического выдела	Площадь лесопатологического выдела, га	Таксационная характеристика лесного насаждения										Распределение деревьев по категориям состояния, % от запаса											Причина ослабления, повреждения		Полный рубке, % от запаса		Изначальные мероприятия								
								состояние	поросль	возраст	средняя высота, м	средняя диаметр, см	тип леса	полнота	фонитет	запас, куб. м/га	число деревьев на временной пробной площади, шт	без признаков ослабления		ослабленные		сильно ослабленные		ухаживаемые		свежий сухостой	свежий ветровал	свежий бурелом	старый сухостой	старый ветровал	старый бурелом	Причина ослабления, повреждения	Полный рубке, % от запаса	Изначальные мероприятия							
1	2	3	4	5	6	7	8	9	10	11	12	13	14	15	16	17	18	Н	Р	Н	Р	Н	Р	Н	Р	Н	Р	Н	Р	28	29	30	31	32	33	34	35	36			
61	27	4,8	Защитные	142				9	Д	98*	16	23*	ДПКЛ	0,5	4	121*	63	52	9,3	20,1	26,0	0,0	0,0	9,0	26,0	0,0	0,0	0,0	0,0	0,0	0,0	29,7	29,7	0,0	0,0	0,0	29,7	29,7		36	
									Ос								34	83,8	16,2		12,7													16,3							
									Итого								124	57,4	13,6	0,0	0,0	0,0	12,7												16,3						

Итого
Условные обозначения: Н - деревья не подлежат рубке; Р - деревья подлежат рубке; * - показатели, не соответствующие таксационному описанию

Причины ослабления, повреждения: 830 - Засуха

Категория защитных лесов: 142 - Противоэрозийные леса

Назначенные мероприятия (вид): Без мероприятий

Исполнитель работ по проведению лесопатологического обследования:

Фамилия, имя и отчество (при наличии) Вехов Роман Владимирович

Подпись

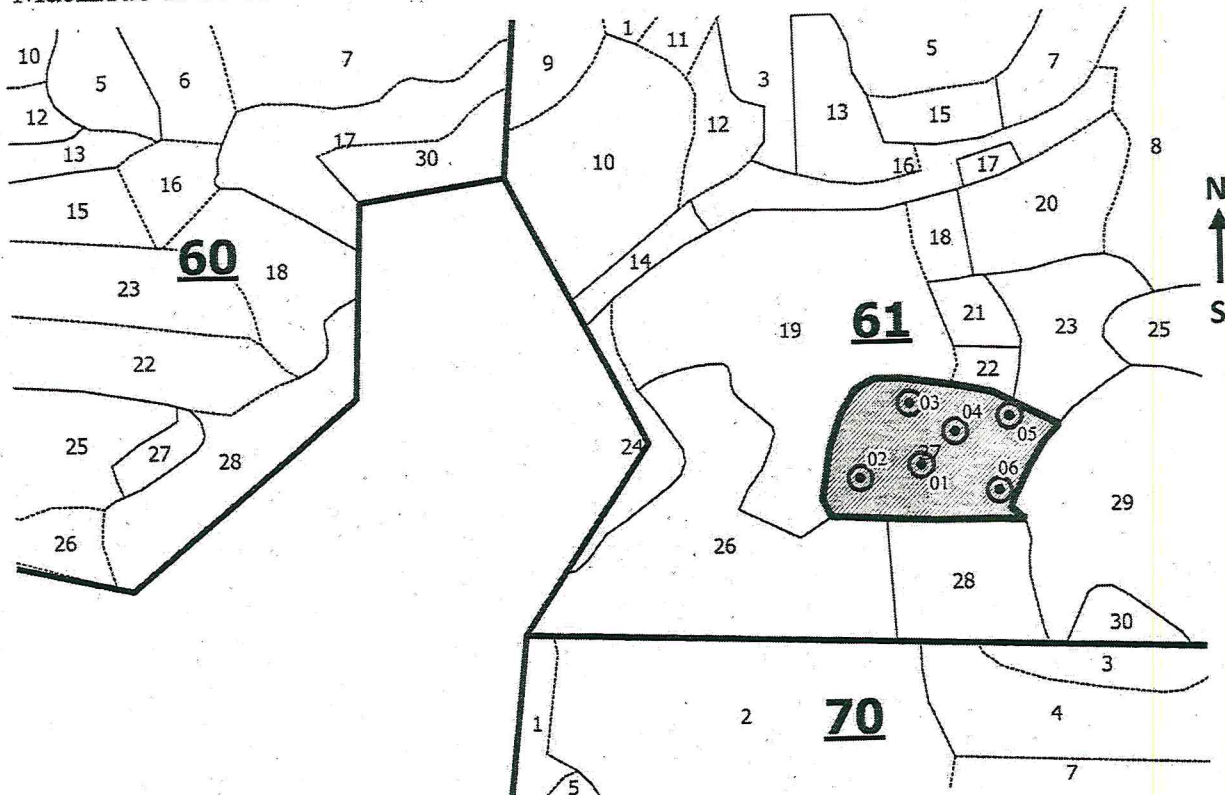
Дата составления документа 23.06.2022

Рук

Абрис участка

Вольского лесничества, Первомайского участкового лесничества, квартал 61,
выдел 27, площадь 4,8 га

Масштаб 1: 10 000



Условные обозначения:

- граница обследуемого участка, — граница кварталов,
- граница ленты (площадки), — граница выделов.

№ квартала	№ выдела	№ лесопатологического выдела	Размер ленты (круговые площадки) перечета					Координаты начала, конца и поворотных точек лент перечета / центров круговых площадок перечета	
			№ ленты (площадки)	длина, м	ширина, м	радиус, м	площадь, га		
61	27	-	01			13,8	0,06	52.167265 ⁰	47.507528 ⁰
			02			13,8	0,06	52.167248 ⁰	47.506566 ⁰
			03			13,8	0,06	52.167874 ⁰	47.507453 ⁰
			04			13,8	0,06	52.167520 ⁰	47.508377 ⁰
			05			13,8	0,06	52.167700 ⁰	47.509490 ⁰
			06			13,8	0,06	52.166766 ⁰	47.509264 ⁰

Пространственное размещение выделов
(включается в Акт при выделении лесопатологических выделов, для указания
пространственного расположения поврежденных и погибших насаждений)

Номера точек	Координаты		Длина, м

Исполнитель работ по проведению лесопатологического обследования:

Фамилия, имя и отчество (при наличии) Вехов Роман Владимирович

Подпись Р.В.

Дата составления документа 23.06.2022

ВЫПИСКА ИЗ ГОСУДАРСТВЕННОГО ЛЕСНОГО РЕЕСТРА

на « 30 » Июня 2022 г.

Орган государственной власти, осуществляющий ведение государственного лесного реестра на территории Саратовской области: **министерство природных ресурсов и экологии Саратовской области в лице первого заместителя министра - начальника управления лесного хозяйства Гриднева И.М.**

Правообладатель земель лесного фонда на территории Саратовской области: **министерство природных ресурсов и экологии Саратовской области** (согласно п. 11 Положения о министерстве природных ресурсов и экологии Саратовской области, утвержденного постановлением Правительства Саратовской области от 08 октября 2013 г. № 537-П «Вопросы министерства природных ресурсов и экологии Саратовской области» и п.п. 2 п.1 ст. 83 Лесного кодекса РФ)

Заявитель: Министерство природных ресурсов и экологии Саратовской области
(во исполнении пункта 1.7 протокола совещания Департамента лесного хозяйства по Приволжскому федеральному округу, ФБУ «Рослесозащита» №01-05/3678 от 27.12.2016)

Информация по запрашиваемому лесному участку:

Собственность: Российской Федерации

Категория земель: земли лесного фонда

ХАРАКТЕРИСТИКА ЛЕСНОГО УЧАСТКА

Адрес (местоположение) лесного участка: Вольский район

Лесничество	Вольское
Участковое лесничество	Первомайское
Общая площадь, га	4,8
Категория лесов	Защитные
Категория защитности лесов	Ценные леса: противозерозионные леса
Возможный вид использования	Заготовка древесины

Таксационная характеристика лесного участка:

№ квартала	№ выдела	Площадь, га	Состав	Возраст	Высота	Диаметр	Бонитет	Тип леса	ТУМ	Полнота	Запас м ³ /га
по материалам лесоустройства 1995 г.											
61	27	4,8	7ДННЗБ	70	16	24	4	Дпкл	Д1	0,5	130
по акту натурного обследования лесного участка 2022 г.											
61	27	4,8	5ДННЗБ2Ос	98	18	28	4	Дпкл	Д1	0,4	100
Итого		4,8									

Наименование, местонахождение юридического лица /ФИО физического лица/ - **лесопользователя (арендатора)/Документы – договор аренды лесного участка отсутствует**

(договор аренды лесного участка, постоянное (бессрочное) пользование лесным участком, договор безвозмездного срочного пользования лесным участком, реквизиты договора, срок пользования)

Особые отметки: нет.

Приложение к акту лесопатологического обследования № 009/07
(инструментальный способ).

Первый заместитель министра-
начальник управления лесного
хозяйства

Гриднев И.М.

ФИО

30.06.2022

Дата

Подпись

МП



Карта-схема расположения и границы лесного участка Саратовская область

(субъект Российской Федерации, муниципальное образование)

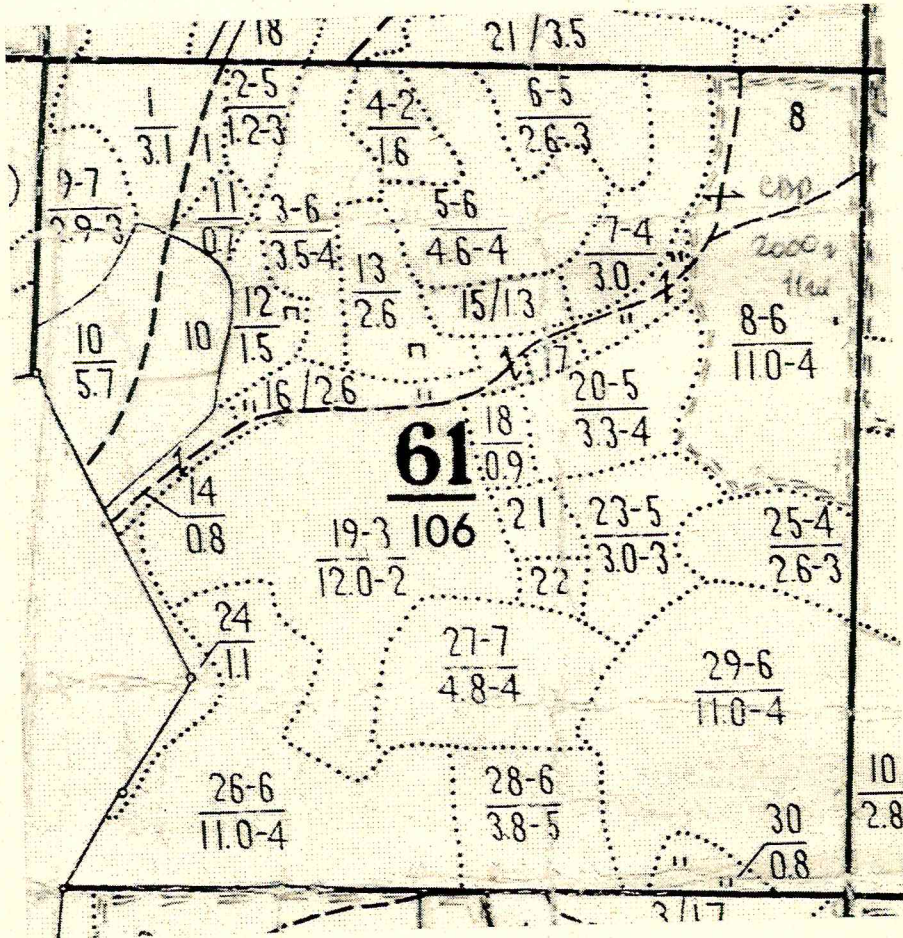
Лесничество **Вольское**

(название)

Участковое лесничество **Первомайское, квартал 61**

(название)

Собственность - Российской Федерации;



Первый заместитель министра-
начальник управления лесного
хозяйства

Гриднев И.М.

ФИО

30.06.2022

Дата

