

УТВЕРЖДАЮ

Первый заместитель министра-начальник
управления лесного хозяйства
министерства природных ресурсов
и экологии Саратовской области

Попов В.Г.

« 22 » октября 20 20 г.

Акт

лесопатологического обследования № 010/07

лесных насаждений

Вольского

лесничества (лесопарка)

Саратовская область

(субъект Российской Федерации)

Способ лесопатологического обследования:

1. Визуальный

2. Инструментальный

Место проведения

| Участковое лесничество | Урочище (дача) | Квартал (кварталы) | Выдел (выделы) | Площадь, га |
|------------------------|----------------|-----------------------|----------------|-------------|
| Октябрьское | | 39 | 15 | 5,6 |

Лесопатологическое обследование проведено на общей площади

5,6

га

2. Инструментальное обследование лесного участка кв. 39 выд. 15,

2.1. Фактическая таксационная характеристика лесного насаждения соответствует (не соответствует)

(нужное подчеркнуть) таксационному описанию. Причины несоответствия:

длительный период после лесоустройства - (25года)

Ведомость лесных участков с выявленными несоответствиями таксационным описаниям приведена в приложении № 1 к Акту.

2.2. Состояние насаждений: с нарушенной устойчивостью

с утраченной устойчивостью

причины повреждения:

Засуха (830). Данная причина определена по следующим признакам:

Усыхание вершины свежее (121), усыхание вершины прошлых лет <1/3 длины кроны (131), усыхание вершины прошлых лет более 2/3 длины кроны (133).

В том числе:

заселено (отработано) стволовыми вредителями

| Вид вредителя | Порода | Встречаемость (% заселённых деревьев) | Степень заселения лесного насаждения (слабая, средняя, сильная) |
|---------------|--------|---------------------------------------|---|
| | | | |
| | | | |
| | | | |

Повреждено огнём

| Вид пожара | Порода | Состояние корневых лап | | Состояние корневой шейки | | Подсушивание луба | |
|------------|--------|-----------------------------------|--|--|--|--|--|
| | | процент повреждённых огнём корней | процент деревьев с данным повреждением | ожог корневой шейки по окружности (1/4; 2/4; 3/4; более 3/4) | процент деревьев с данным повреждением | по окружности (1/4; 2/4; 3/4; более 3/4) | процент деревьев с данным повреждением |
| | | | | | | | |
| | | | | | | | |
| | | | | | | | |

Поражено болезнями

| Вид болезни | Порода | Встречаемость (% повреждённых деревьев) | Степень поражения лесного насаждения (слабая, средняя, сильная) |
|-------------|--------|---|---|
| | | | |
| | | | |
| | | | |

2.3. Выборке подлежит 14,7 % деревьев,

в том числе:

ослабленных _____ % (причины назначения) _____

сильно ослабленных _____ % (причины назначения) _____

усыхающих _____ % (причины назначения) _____
 свежего сухостоя _____ %, _____
 в том числе: свежего ветровала _____ %
 свежего бурелома _____ %
 старого ветровала _____ 0,7 %
 в том числе: старого бурелома _____ %
 старого сухостоя _____ 14 %
 аварийных _____ %

2.4. Полнота лесного насаждения после уборки деревьев, подлежащих рубке, составит _____ 0,6 .
 Критическая полнота для данной категории лесных насаждений составляет _____ 0,3 .

ЗАКЛЮЧЕНИЕ

В выделе 15, площадью 5,6 га, полнота 0,7, состав насаждения 7ДннЗБ, СКС насаждения 2,2, полнота после рубки составит 0,6. Насаждение с нарушенной устойчивостью. Назначается ВСР.

С целью предотвращения негативных процессов или снижения ущерба от их воздействия назначено:

| Участковое лесничество | Урочище (дача) | Квартал | Выдел | Площадь выдела, га | Вид мероприятия | Площадь мероприятия, га | Порода | Запас на выдел, куб. м | Крайние сроки проведения |
|------------------------|----------------|---------|-------|--------------------|-----------------|-------------------------|---------------|------------------------|--------------------------|
| Октябрьское | | 39 | 15 | 5,6 | ВСР | 5,6 | Дуб Береза | 118,7 | 2020-2023 |
| | | | | | | | | | |

Ведомость пречета деревьев, назначенных в рубку, и абрис лесного участка прилагаются (приложения 2 и 3 к Акту)

Меры по обеспечению возобновления: _____ не требуется

Мероприятия, необходимые для предупреждения повреждения и поражения смежных насаждений:

Своевременное проведение рубки способом, исключающим повреждение смежных деревьев. Вывозка неокоренной древесины в соответствии с Постановлением Правительства РФ № 607 от 20.05.2017 года "О правилах санитарной безопасности в лесах". Укладкой и оставлением на перегнивание на месте рубки в соответствии с Постановлением Правительства РФ № 417 от 30.06.2007 года "Об утверждении Правил пожарной безопасности в лесах"

Сведения для расчёта степени повреждения:

Год образования старого сухостоя _____ в период с 2010 по 2018год ;

Основная причина повреждения древесины _____

Дата проведения обследования _____

Дата составления акта _____

Должность: Зам. Директора Лозовой В.А. _____

Подпись

ГАУ Вольский лесхоз"

26.07. 2020 г.
 07.10. 2020 г.

Приложение 1
к акту лесопатологического обследования

Ведомость лесных участков с выявленными несоответствиями таксационным описаниям

| 1 | 2 | 3 | 4 | 5 | 6 | 7 | 8 | 9 | Таксационная характеристика | | | | | | | | Заложено | | | |
|-----------------|-------------------------------|----------------|--------------|--------------------|--------------------------|--------------------------|----------------------------------|--|-----------------------------|--------|--------------|-------------------|---------------------|----------|--------------------------------|---------|----------|---------------------------------------|-----------------|----------|
| | | | | | | | | | 10 | 11 | 12 | 13 | 14 | 15 | 16 | 17 | 18 | 19 | 20 | 21 |
| Источник данных | Год проведения лесосурьейства | Номер квартала | Номер выдела | Площадь выдела, га | Целевое назначение лесов | Категория защитных лесов | Номер лесопатологического выдела | Площадь лесопатологического выдела, га | состав | попада | возраст, лет | средняя высота, м | средний диаметр, см | тип леса | тип условий местопроизрастания | плотота | фонитет | запас сыроврасающий (общий) куб. м/га | количество, шт. | Заложено |
| ТО | 1995 | 39 | 15 | 5,6 | Защитные | Противоэрозийные | - | - | 7ДннЗБ | Д | 60 | 14 | 18 | ДУЗМ | С1 | 0,7 | 4 | 150 | - | - |
| Ф | 2020 | 39 | 15 | 5,6 | Защитные | Противоэрозийные | - | - | 7ДннЗБ | Д | 85 | 14 | 20 | ДУЗМ | С1 | 0,7 | 5 | 122 (142) | 1 | 1 |

Примечание: Проведен ленточный перерчет на площади 5,6 га.

ТО - таксационные описания

Ф - фактическая характеристика лесного насаждения

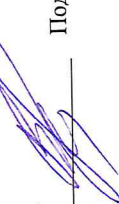
Исполнитель работ по проведению лесопатологического обследования:

Дата составления 07.10, 2020 г.

Должность: Зам. Директора Лозовой В.А.

Г А У Вольский лесхоз"

Подпись



Результаты проведения лесопатологического обследования лесных насаждений за июль 2020 г.

| Субъект Российской Федерации | | Саратовская область | | Лесничество (лесопарк) | | Вольское | | Участковое лесничество | | Октябрьское | | Таксационная характеристика лесного насаждения | | Распределение деревьев по категориям состояния, % от запаса | | | | | | | | | | | | Признаки повреждения деревьев | | Доля поврежденных деревьев, % | | Причина ослабления, повреждения | | Подлежит рубке, % | | Назначенные меры | | |
|------------------------------|--------------|---------------------|--------------------------|--------------------------|----------------------------------|------------------------------------|--------|------------------------|---------|-------------------|---------------------|--|---------|---|------------------|-----------------------------|--------------------------|-------------|--------------------|-----------|-----------------|-----------------|-----------------|-----------------|----------------|-------------------------------|-------------------|-------------------------------|-------------------------------|---------------------------------|-------------------|-------------------|-------------|------------------|-----|--|
| 1 | 2 | 3 | 4 | 5 | 6 | 7 | 8 | 9 | 10 | 11 | 12 | 13 | 14 | 15 | 16 | 17 | 18 | 19 | 20 | 21 | 22 | 23 | 24 | 25 | 26 | 27 | 28 | 29 | 30 | 31 | 32 | 33 | 34 | | | |
| Номер квартала | Номер выдела | Площадь выдела, га | Целевое назначение лесов | Категория защитных лесов | Номер лесопатологического выдела | Площадь лесопатологического выдела | состав | порода | возраст | средняя высота, м | средний диаметр, см | тип леса | полнота | бонитет | запас, куб. м/га | Число деревьев на пробе, шт | без признаков ослабления | ослабленные | сильно ослабленные | усыхающие | свежий сухостой | старый сухостой | свежий ветровал | старый ветровал | свежий бурелом | старый бурелом | аварийные деревья | Признаки повреждения деревьев | Доля поврежденных деревьев, % | Причина ослабления, повреждения | Подлежит рубке, % | Назначенные меры | Мероприятия | | | |
| 39 | 15 | 5,6 | Защитные | 142 | | | 7ДннЗБ | Д | 85* | 14* | 20* | ДвзМ(0,7)* | 5 | | 143,7 | 608 | 42,2 | 17,0 | 22,0 | 0,0 | 0,0 | 18,8 | 0,0 | 0,0 | 0,0 | 0 | 0 | 121 | 131 | 133 | 40,0 | 18,8 | 33 | вид | | |
| | | | | | | | | Б | | | | | | | | 307 | 60,9 | 11,9 | 21,7 | 0,0 | 0,0 | 3,2 | 0,0 | 2,3 | 0,0 | 0 | 0 | 121 | 131 | 133 | 27,2 | 830 | 5,5 | 512 | 5,6 | |
| | | | | | | | | | | | | | | | | 915 | 47,9 | 15,4 | 22,0 | | | 14,0 | 0,7 | | | | | | | | 14,7 | | | | | |
| Итого | | | | | | | | | | | | | | | | | | | | | | | | | | | | | | | | | | | | |

Причины ослабления, повреждения:

830 - Засуха

Признаки повреждения деревьев:

121 - Усыхание верхушки прошлых лет <1/3 длины кроны

131 - Усыхание верхушки прошлых лет <1/3 длины кроны;

133 - Усыхание верхушки прошлых лет более 2/3 длины кроны.

Категория защитных лесов:

142- Прогнозозонные леса

Назначенные мероприятия (вид):

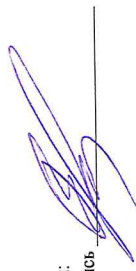
512 - Выборочная санитарная рубка

Исполнитель работ по проведению лесопатологического обследования:

Должность: Зам. Директора Лозовой В.А.

04.10.2020 Подпись

ГАУ Вольский лесхоз"



Ведомость перечета деревьев назначенных в рубку
ВРЕМЕННАЯ ПРОБНАЯ ПЛОЩАДЬ № 1

Субъект Российской Федерации Саратовская область

Лесничество Вольское Участковое лесничество Октябрьское

Квартал 39 15 Площадь, га 5,6

Площадь очага, га _____ Размер пробной площади, га 1

Номер очага вредных организмов _____
Таксационная характеристика: _____

Тип леса ДУЗМ Состав 7ДннЗБ

Возраст 85 лет Бонитет 4 Полнота 0,7

Запас сырораствующих (общий) куб.м/га 122,5(143,7)

Время и причина ослабления насаждения Засуха(830)

Тип очага: эпизодический, хронический (подчеркнуть)

Фаза развития очага вредных организмов: начальная, нарастания численности, собственно
вспышка, кризис (подчеркнуть)

Состояние насаждения, намечаемые мероприятия насаждение ослабленное, СКС 2,2
требуется выборочная санитарная рубка (512)

Примечание: Перечет деревьев на площади 5,6 га был проведен методом ленточного перечета.

Исполнитель работ по проведению лесопатологического обследования:

Дата обследования: 26.07. 2020 г.

Должность: Зам. Директора Лозовой В.А.

Подпись _____

ГАУ Вольский лесхоз"



СКС2,4

Лесная порода

Дуб нагорный низкоствольный

| Ступени толщины, см | Количество деревьев по категориям состояния | | | | | | | | Всего деревьев по ступеням толщины | |
|---------------------------|---|------|------|---|---|------|----------------------|----------------------|---------------------------------------|--------------------------------|
| | 1 | 2 | 3 | 4 | 5 | 6 | ветровал, бурелом | аварийные деревья | шт. | в т.ч. подлежат рубке, % |
| 8 | | | | | | | | | 0 | |
| 12 | 52 | 12 | 71 | | | 56 | | | 191 | 29,3 |
| 16 | 57 | 37 | 65 | | | 61 | | | 220 | 27,7 |
| 20 | 56 | 35 | 25 | | | 20 | | | 136 | 14,7 |
| 24 | 45 | 7 | 5 | | | 4 | | | 61 | 6,6 |
| 28 | | | | | | | | | 0 | |
| 32 | | | | | | | | | 0 | |
| 36 | | | | | | | | | 0 | |
| Итого, шт. | 210 | 91 | 166 | 0 | 0 | 141 | 0 | | 608 | 23,2 |
| Итого, м³ | 42,2 | 17,0 | 22,0 | | | 18,8 | | | 100,0 | 18,8 |
| Итого, % | 42,2 | 17,0 | 22,0 | | | 18,8 | | | 100,0 | 18,8 |

СКС1,8

Лесная порода

Береза

| Ступени | Количество деревьев по категориям состояния | | | | | | | | Всего деревьев по ступеням толщины | |
|------------|---|------|------|---|---|-----|-----------|-----------|---------------------------------------|--------|
| | 1 | 2 | 3 | 4 | 5 | 6 | ветровал, | аварийные | шт. | в т.ч. |
| 8 | | | | | | | | | 0 | |
| 12 | 62 | 12 | 22 | | | 3 | 1 | | 100 | 4 |
| 16 | 56 | 10 | 36 | | | 4 | 2 | | 108 | 5,6 |
| 20 | 57 | 14 | 15 | | | 3 | 3 | | 92 | 6,5 |
| 24 | 7 | | | | | | | | 7 | |
| 28 | | | | | | | | | | |
| Итого, шт. | 182 | 36 | 73 | | | 10 | 6 | | 307 | 5,2 |
| Итого, м³ | 26,6 | 5,2 | 9,5 | | | 1,4 | 1 | | 43,7 | 5,5 |
| Итого, % | 60,9 | 11,9 | 21,7 | | | 3,2 | 2,3 | | 100,0 | 5,5 |

СКС 2,2

Лесная порода

итого

| Ступени толщины, | Количество деревьев по категориям состояния | | | | | | | | Всего деревьев по ступеням толщины | |
|---------------------|---|------|------|---|---|------|----------------------|----------------------|---------------------------------------|--------------------|
| | 1 | 2 | 3 | 4 | 5 | 6 | ветровал, бурелом | аварийные деревья | шт. | в т.ч. подлежат |
| дуб | 210 | 91 | 166 | | | 141 | | | 608 | 23,2 |
| береза | 182 | 36 | 73 | | | 10 | 6 | | 307 | 5,2 |
| Итого, шт. | 392 | 127 | 239 | 0 | 0 | 151 | 6 | | 915 | 17,2 |
| Итого, м³ | 68,6 | 22,2 | 31,5 | | | 20,2 | 1 | | 143,5 | 14,7 |
| Итого, % | 47,9 | 15,4 | 22,0 | | | 14,0 | 0,7 | | 100,0 | 14,7 |

Исполнитель работ по проведению лесопатологического обследования:

Дата обследования:

26.07. 2020 г.

Должность: Зам. Директора Лозовой В.А.

Подпись

ГАУ Вольский лесхоз"

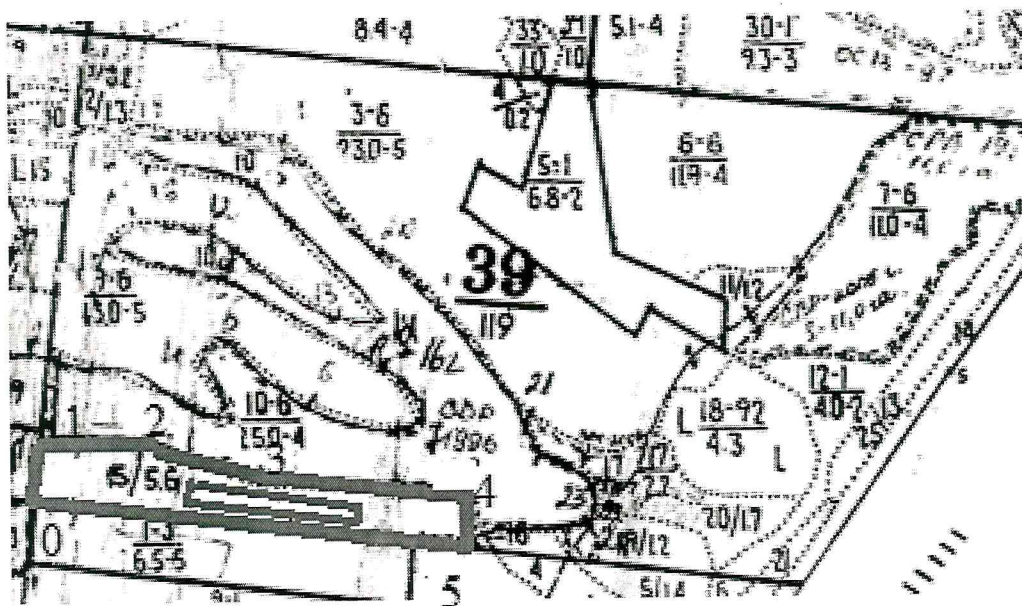


Абрис участка

М 1:10000

Вольское лесничество, Октябрьское участковое лесничество

квартал 39, выдел 15, площадь 5,6 га. Ленточный перерчет



| № выдела | Ленты (круговой площадки) перерчета | | | | |
|----------|-------------------------------------|----------|-----------|-----------|-------------|
| | № ленты (площадки) | длина, м | ширина, м | радиус, м | площадь, га |
| 15 | 1 | 200 | 50 | | 1,0 |
| | | | | | |

| Номера точек | Координаты | Румбы | Длина, м |
|--------------|-----------------------|-------|----------|
| 0-1 | 52.128670 / 47.577388 | СВ-4 | 80 |
| 1-2 | 52.129380 / 47.577013 | СВ-82 | 160 |
| 2-3 | 52.129406 / 47.579609 | ЮВ-75 | 225 |
| 3-4 | 52.128800 / 47.581948 | СВ-89 | 300 |
| 4-5 | 52.128629 / 47.584995 | ЮЗ-4 | 60 |
| 5-0 | 52.128115 / 47.584823 | ЮЗ-90 | 700 |

Условные обозначения:

- граница выдела
- граница ленты (площадки)
- обследуемый участок

Исполнитель работ по проведению лесопатологического обследования:

ФИО Лозовой В.А.

Подпись

Дата составления документа 07.10.2020 Телефон 884593-5-29-28

ВЫПИСКА ИЗ ГОСУДАРСТВЕННОГО ЛЕСНОГО РЕЕСТРА

на «16» октября 2020 г.

Орган государственной власти, осуществляющий ведение государственного лесного реестра на территории Саратовской области: **министерство природных ресурсов и экологии Саратовской области в лице первого заместителя министерства - начальника управления лесного хозяйства Попова В.Г.**

Правообладатель земель лесного фонда на территории Саратовской области: **министерство природных ресурсов и экологии Саратовской области** (согласно п. 11 Положения о министерстве природных ресурсов и экологии Саратовской области, утвержденного постановлением Правительства Саратовской области от 08 октября 2013 г. № 537-П «Вопросы министерства природных ресурсов и экологии Саратовской области» и п.п. 2 п.1 ст. 83 Лесного кодекса РФ)

Заявитель: Министерство природных ресурсов и экологии Саратовской области по (во исполнении пункта 1.7 протокола совещания Департамента лесного хозяйства по Приволжскому федеральному округу, ФБУ «Рослесозащита» №01-05/3678 от 27.12.2016)

Информация по запрашиваемому лесному участку:

Собственность: Российской Федерации

Категория земель: земли лесного фонда

ХАРАКТЕРИСТИКА ЛЕСНОГО УЧАСТКА

Адрес (местоположение) лесного участка: Вольский район

| | |
|-----------------------------|-------------------------------------|
| Лесничество | Вольское |
| Участковое лесничество | Октябрьское |
| Общая площадь, га | 5,6 |
| Категория лесов | Защитные |
| Категория защитности лесов | Ценные леса: противоэрозионные леса |
| Возможный вид использования | Заготовка древесины |

Таксационная характеристика лесного участка:

| № квартала | № выдела | Площадь, га | Состав | Возраст | Высота | Диаметр | Бонитет | Тип леса | ТУМ | Полнота | Запас, м3/га |
|---------------------------------------|----------|-------------|--------|---------|--------|---------|---------|----------|-----|---------|--------------|
| по материалам лесоустройства 1995 г. | | | | | | | | | | | |
| 39 | 15 | 5,6 | 7ДннЗБ | 60 | 14 | 18 | 4 | Дузм | С1 | 0,7 | 150 |
| по акту натурного обследования 2020 г | | | | | | | | | | | |
| 39 | 15 | 5,6 | 7ДннЗБ | 85 | 14 | 20 | 5 | Дузм | С1 | 0,7 | 122 |
| Итого | | 5,6 | | | | | | | | | |

Наименование, местонахождение юридического лица /ФИО физического лица/ - **лесопользователя (арендатора)/** Документы – договор аренды лесного участка **отсутствует**

(договор аренды лесного участка, постоянное (бессрочное) пользование лесным участком, договор безвозмездного срочного пользования лесным участком, реквизиты договора, срок пользования)

Особые отметки: сухостой 20 м3/га.

Приложение к акту лесопатологического обследования № 010/07

(инструментальный способ).

Первый заместитель министра-
начальник управления лесного
хозяйства

Попов В.Г.

ФИО

16.10.2020 Подпись

Дата



МП

УТВЕРЖДАЮ

Первый заместитель министра-начальник
управления лесного хозяйства
министерства природных ресурсов
и экологии Саратовской области

Попов В.Г.

« 22 » сентября 20 20 г.

Акт

лесопатологического обследования № 011/07

лесных насаждений

Вольского

лесничества (лесопарка)

Саратовская область

(субъект Российской Федерации)

Способ лесопатологического обследования:

1. Визуальный

2. Инструментальный

Место проведения

| Участковое лесничество | Урочище (дача) | Квартал (кварталы) | Выдел (выделы) | Площадь, га |
|------------------------|----------------|-----------------------|----------------|-------------|
| Первомайское | | 77 | 5 | 8,7 |

Лесопатологическое обследование проведено на общей площади

8,7

га

2. Инструментальное обследование лесного участка кв. 77 вид. 5,

2.1. Фактическая таксационная характеристика лесного насаждения соответствует (не соответствует)

(нужное подчеркнуть) таксационному описанию. Причины несоответствия:

длительный период после лесоустройства - (25года)

Ведомость лесных участков с выявленными несоответствиями таксационным описаниям приведена в приложении № 1 к Акту.

2.2. Состояние насаждений: с нарушенной устойчивостью

с утраченной устойчивостью

причины повреждения:

Засуха (830). Данная причина определена по следующим признакам:

Усыхание вершины свежее (121), усыхание вершины прошлых лет <1/3 длины кроны (131), усыхание вершины прошлых лет более 2/3 длины кроны (133).

В том числе:

заселено (отработано) стволовыми вредителями

| Вид вредителя | Порода | Встречаемость (% заселённых деревьев) | Степень заселения лесного насаждения (слабая, средняя, сильная) |
|---------------|--------|---------------------------------------|---|
| | | | |
| | | | |
| | | | |

Повреждено огнём

| Вид пожара | Порода | Состояние корневых лап | | Состояние корневой шейки | | Подсушивание луба | |
|------------|--------|-----------------------------------|--|--|--|--|--|
| | | процент повреждённых огнём корней | процент деревьев с данным повреждением | ожог корневой шейки по окружности (1/4; 2/4; 3/4; более 3/4) | процент деревьев с данным повреждением | по окружности (1/4; 2/4; 3/4; более 3/4) | процент деревьев с данным повреждением |
| | | | | | | | |
| | | | | | | | |
| | | | | | | | |

Поражено болезнями

| Вид болезни | Порода | Встречаемость (% повреждённых деревьев) | Степень поражения лесного насаждения (слабая, средняя, сильная) |
|-------------|--------|---|---|
| | | | |
| | | | |
| | | | |

2.3. Выборке подлежит 17,7 % деревьев,

в том числе:

ослабленных _____ % (причины назначения) _____

сильно ослабленных _____ % (причины назначения) _____

усыхающих _____ % (причины назначения) _____
 свежего сухостоя _____ %, _____
 в том числе: свежего ветровала 2,7 %
 свежего бурелома _____ %
 старого ветровала _____ %
 в том числе: старого бурелома _____ %
 старого сухостоя 15 %
 аварийных _____ %

2.4. Полнота лесного насаждения после уборки деревьев, подлежащих рубке, составит 0,3.
 Критическая полнота для данной категории лесных насаждений составляет 0,3.

ЗАКЛЮЧЕНИЕ

В выделе 5, площадью 8,7 га, полнота 0,5, состав насаждения 10Днн, СКС насаждения 2,2, полнота после рубки составит 0,3. Насаждение с нарушенной устойчивостью. Назначается ВСП.

С целью предотвращения негативных процессов или снижения ущерба от их воздействия назначено:

| Участковое лесничество | Урочище (дача) | Квартал | Выдел | Площадь выдела, га | Вид мероприятия | Площадь мероприятия, га | Порода | Запас на выдел, куб. м | Крайние сроки проведения |
|------------------------|----------------|---------|-------|--------------------|-----------------|-------------------------|--------|------------------------|--------------------------|
| Первомайское | | 77 | 5 | 8,7 | ВСП | 8,7 | Дуб | 133,1 | 2020-2021 |
| | | | | | | | | | |

Ведомость пречета деревьев, назначенных в рубку, и абрис лесного участка прилагаются (приложения 2 и 3 к Акту)

Меры по обеспечению возобновления: не требуется

Мероприятия, необходимые для предупреждения повреждения и поражения смежных насаждений:

Своевременное проведение рубки способом, исключая повреждение смежных деревьев. Вывозка неокоренной древесины в соответствии с Постановлением Правительства РФ № 607 от 20.05.2017 года "О правилах санитарной безопасности в лесах". Укладкой и оставлением на перегнивание на месте рубки в соответствии с Постановлением Правительства РФ № 417 от 30.06.2007 года "Об утверждении Правил пожарной безопасности в лесах"

Сведения для расчёта степени повреждения:

Год образования старого сухостоя в период с 2010 по 2018 год ;

Основная причина повреждения древесины _____

Дата проведения обследования _____

Дата составления акта _____

Должность: Зам. Директора Лозовой В.А. _____

26.07.2020 г.

05.10.2020 г.

Подпись

ГАУ Вольский лесхоз"

Приложение 1
к акту лесопатологического обследования

Ведомость лесных участков с выявленными несоответствиями таксационным описаниям

| 1 | 2 | 3 | 4 | 5 | 6 | 7 | 8 | 9 | Таксационная характеристика | | | | | | | | Заложено | | | |
|----|------|----|---|-----|----------|------------------|---|---|-----------------------------|-------------------------------|----------------|--------------|--------------------|--------------------------|--------------------------|----------------------------------|--|--------------|----|----|
| | | | | | | | | | Источник данных | Год проведения лесосурьейства | Номер квартала | Номер выдела | Площадь выдела, га | Целевое назначение лесов | Категория защитных лесов | Номер лесопатологического выдела | Площадь лесопатологического выдела, га | 10 | 11 | 12 |
| ТО | 1995 | 77 | 5 | 8,7 | Защитные | Противоэрозийные | - | - | 10Днн | Д | 70 | 13 | 18 | ДПКЛ | Д1 | 0,5 | 5 | 90 | - | - |
| Ф | 2020 | 77 | 5 | 8,7 | Защитные | Противоэрозийные | - | - | 6Днн2Б1Лп1Ос | Д | 95 | 13 | 19 | ДПКЛ | Д1 | 0,3 | 5 | 50 (84,0) | 1 | 1 |

Примечание: Проведен ленточный перерчет на площади 8,7 га.

ТО - таксационные описания

Ф - фактическая характеристика лесного насаждения

Исполнитель работ по проведению лесопатологического обследования:

Дата составления

07.10. 2020 г.

Должность: Зам. Директора Лозовой В.А.

Подпись

Г А У Вольский лесхоз"

Результаты проведения лесопатологического обследования лесных насаждений за №47 2020 г.

| Номер квартала | Номер выдела | Площадь выдела, га | Целевое назначение лесов | Категория защитных лесов | Номер лесопатологического выдела | Площадь лесопатологического выдела | Лесничество (лесопарк) Вольское | | | | | | | | | | Причина ослабления, повреждения | | Доля поврежденных деревьев, % | Полжежит рубке, % | Назначение | Мероприятия | | | | | | | | | | | | | |
|----------------|--------------|---------------------|--------------------------|--------------------------|----------------------------------|------------------------------------|--|----------|---------|------------------------|---------------------|---|---------|------------------------|------------------|-----------------------------|---------------------------------|------------------------|-------------------------------|-------------------|-----------------|-----------------|-----------------|-----------------|----------------|----------------|-------------------|-------------------------------|-------------------------------|---------------------------------|-------------------|------------|-------------|-----|--|
| | | | | | | | Таксационная характеристика лесного насаждения | | | | | Распределение деревьев по категориям состояния, % от запаса | | | | | Признаки повреждения деревьев | | | | | | | | | | | | | | | | | | |
| | | Саратовская область | | Первомайское | | Лесничество (лесопарк) | | Вольское | | Лесничество (лесопарк) | | Вольское | | Лесничество (лесопарк) | | Вольское | | Лесничество (лесопарк) | | Вольское | | | | | | | | | | | | | | | |
| 1 | 2 | 3 | 4 | 5 | 6 | 7 | 8 | 9 | 10 | 11 | 12 | 13 | 14 | 15 | 16 | 17 | 18 | 19 | 20 | 21 | 22 | 23 | 24 | 25 | 26 | 27 | 28 | 29 | 30 | 31 | 32 | 33 | 34 | | |
| Номер квартала | Номер выдела | Площадь выдела, га | Целевое назначение лесов | Категория защитных лесов | Номер лесопатологического выдела | Площадь лесопатологического выдела | состав | порода | возраст | средняя высота, м | средний диаметр, см | тип леса | полнота | бонитет | запас, куб. м/га | число деревьев на пробе, шт | без признаков ослабления | ослабленные | сильно ослабленные | ухаживающие | свежий сухостой | старый сухостой | свежий ветровал | старый ветровал | свежий бурелом | старый бурелом | аварийные деревья | Признаки повреждения деревьев | Доля поврежденных деревьев, % | Причина ослабления, повреждения | Полжежит рубке, % | Назначение | Мероприятия | | |
| 77 | 5 | 8,7 | Защитные | 142 | | | 6Днн2Б1Пн1Ос | О | 12 | 12 | 12 | лбж | 0,5* | 5 | 86 | 539 | 41,8 | 28,3 | 12,2 | 0,0 | 0,0 | 15,0 | 2,7 | 0,0 | 0,0 | 0 | | 29,9 | 17,7 | | | | | | |
| | | | | | | | | Д | 13* | 19* | 19* | 13 | 14 | 15 | 16 | 284 | 32,4 | 26,0 | 15,6 | 0,0 | 0,0 | 21,3 | 4,7 | 0,0 | 0,0 | 0 | 0 | 121 | 131 | 41,6 | 26 | 11,7 | 512 | 8,7 | |
| | | | | | | | | Б | 15 | 18 | 18 | | | | | 68 | 45,0 | 28,7 | 14,6 | | 11,7 | | | | | | 121 | 131 | 26 | 830 | | | | | |
| | | | | | | | | Л | 14 | 12 | 12 | | | | | 113 | 64,6 | 35,4 | | | | | | | | | 121 | 131 | | | | | | | |
| | | | | | | | | О | 12 | 12 | 12 | | | | | 74 | 66,3 | 33,7 | | | | | | | | | 121 | 131 | | | | | | | |
| | | | | | | | | | | | | | | | | | Итого | | | | | | | | | | | | | | | | | | |

Причины ослабления, повреждения:

830 - Засуха

Признаки повреждения деревьев:

121 - Усыхание верхины прошлых лет <1/3 длины кроны

131 - Усыхание верхины прошлых лет <1/3 длины кроны:

133 - Усыхание верхины прошлых лет более 2/3 длины кроны.

Категория защитных лесов:

142 - Противорозионные леса

Назначенные мероприятия (вид):

512 - Выборочная санитарная рубка

Исполнитель работ по проведению лесопатологического обследования:

Должность: Зам. Директора Лозовой В.А.

И.Ф.И. С.Ф.И.И.

Г.А.У. Вольский лесхоз

Ведомость перечета деревьев назначенных в рубку
ВРЕМЕННАЯ ПРОБНАЯ ПЛОЩАДЬ № 1

Субъект Российской Федерации Саратовская область

Лесничество Вольское Участковое лесничество Первомайское

Квартал 77 5 Площадь, га 8,7

Площадь очага, га _____ Размер пробной площади, га 1

Номер очага вредных организмов _____

Таксационная характеристика: _____

Тип леса ДПКЛ Состав бДнн2Б1Лп1Ос

Возраст 95 лет Бонитет 5 Полнота 0,5

Запас сырораствующий (общий) куб.м/га 70,9 (86,2)

Время и причина ослабления насаждения Засуха(830)

Тип очага: эпизодический, хронический (подчеркнуть)

Фаза развития очага вредных организмов: начальная, нарастания численности, собственно вспышка, кризис (подчеркнуть)

Состояние насаждения, намечаемые мероприятия насаждение ослабленное, СКС 2,2

требуется выборочная санитарная рубка (512)

Примечание: Перечет деревьев на площади 8,7 га был проведен методом ленточного перечета.

Исполнитель работ по проведению лесопатологического обследования:

Дата обследования: 26.07. 2020 г.

Должность: Зам. Директора Лозовой В.А.

Подпись _____

ГАУ Вольский лесхоз"



СКС2,6

Лесная порода

Дуб нагорный низкоствольный

| Ступени толщины, см | Количество деревьев по категориям состояния | | | | | | | | Всего деревьев по ступеням толщины | |
|---------------------------|---|------|------|---|---|------|----------------------|----------------------|---------------------------------------|--------------------------------|
| | 1 | 2 | 3 | 4 | 5 | 6 | ветровал, бурелом | аварийные деревья | шт. | в т.ч. подлежат рубке, % |
| 8 | | | | | | | | | 0 | |
| 12 | 12 | 12 | | | | 10 | | | 34 | 29,4 |
| 16 | 38 | 22 | 15 | | | 20 | 8 | | 103 | 27,2 |
| 20 | 34 | 28 | 15 | | | 28 | 5 | | 110 | 30 |
| 24 | 5 | 12 | 9 | | | 3 | 1 | | 30 | 10 |
| 28 | 5 | | | | | 2 | | | 7 | 28,5 |
| 32 | | | | | | | | | 0 | |
| 36 | | | | | | | | | 0 | |
| Итого, шт. | 94 | 74 | 39 | 0 | 0 | 63 | 14 | | 284 | 27,1 |
| Итого, м³ | 16,6 | 13,3 | 8,0 | | | 10,9 | 2,4 | | 51,2 | 26,0 |
| Итого, % | 32,4 | 26,0 | 15,6 | | | 21,3 | 4,7 | | 100,0 | 26,0 |

СКС2,0

Лесная порода

Береза

| Ступени толщины, см | Количество деревьев по категориям состояния | | | | | | | | Всего деревьев по ступеням толщины | |
|---------------------------|---|------|------|---|---|------|----------------------|----------------------|---------------------------------------|--------------------------------|
| | 1 | 2 | 3 | 4 | 5 | 6 | ветровал, бурелом | аварийные деревья | шт. | в т.ч. подлежат рубке, % |
| 8 | | | | | | | | | 0 | |
| 12 | 2 | 2 | 3 | | | | | | 7 | |
| 16 | 7 | 5 | 6 | | | 2 | | | 20 | 10 |
| 20 | 10 | 4 | 2 | | | 3 | | | 19 | 15,9 |
| 24 | 8 | 6 | | | | 3 | | | 17 | 17,6 |
| 28 | 3 | 2 | | | | | | | 5 | |
| 32 | | | | | | | | | 0 | |
| 36 | | | | | | | | | 0 | |
| Итого, шт. | 30 | 19 | 11 | 0 | 0 | 8 | 0 | | 68 | |
| Итого, м³ | 7,7 | 4,9 | 2,5 | | | 2,0 | | | 17,1 | 11,7 |
| Итого, % | 45,0 | 28,7 | 14,6 | | | 11,7 | | | 100,0 | 11,7 |

СКС1,3

Лесная порода

Липа

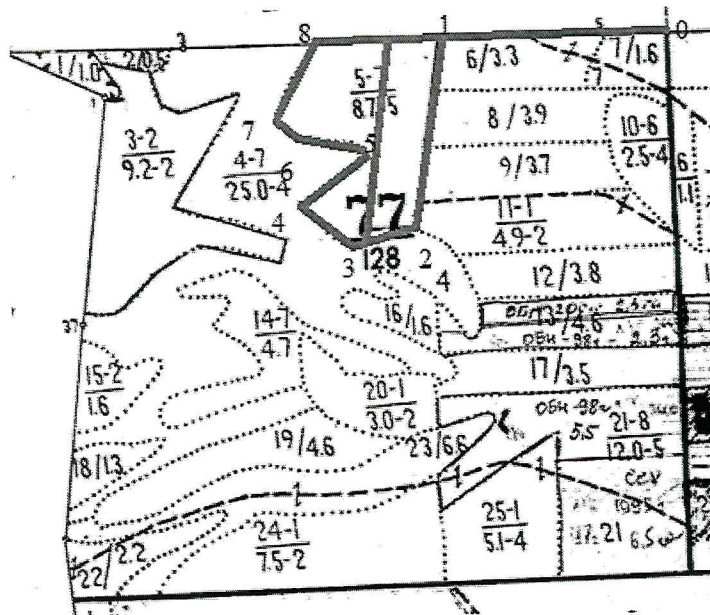
| Ступени толщины, см | Количество деревьев по категориям состояния | | | | | | | | Всего деревьев по ступеням толщины | |
|---------------------------|---|------|---|---|---|---|----------------------|----------------------|---------------------------------------|--------|
| | 1 | 2 | 3 | 4 | 5 | 6 | ветровал, бурелом | аварийные деревья | шт. | в т.ч. |
| 8 | 25 | 18 | | | | | | | 43 | |
| 12 | 26 | 20 | | | | | | | 46 | |
| 16 | 9 | 4 | | | | | | | 13 | |
| 20 | 5 | 2 | | | | | | | 7 | |
| 24 | 3 | 1 | | | | | | | 4 | |
| 28 | | | | | | | | | 0 | |
| 32 | | | | | | | | | 0 | |
| 36 | | | | | | | | | 0 | |
| Итого, шт. | 68 | 45 | 0 | 0 | 0 | 0 | 0 | | 113 | |
| Итого, м³ | 6,4 | 3,5 | | | | | | | 9,9 | |
| Итого, % | 64,6 | 35,4 | | | | | | | 100,0 | |

Абрис участка

М 1:10000

Вольское лесничество, Первомайское участкового лесничества

квартал 77, выдел 5, площадь 8,7 га. Ленточный пересчет



| № выдела | Ленты (круговой площадки) пересчета | | | | |
|----------|-------------------------------------|----------|-----------|-----------|-------------|
| | № ленты (площадки) | длина, м | ширина, м | радиус, м | площадь, га |
| 5 | 1 | 390 | 26 | | 1,0 |
| | | | | | |

| Номера точек | Координаты | Румбы | Длина, м | Номер а точек | Координаты | Румбы | Длина, м |
|--------------|-----------------------|-------|----------|---------------|-----------------------|-------|----------|
| 0-1 | 52.154901 / 47.529269 | СЗ-86 | 450 | 5-6 | 52.153202 / 47.520601 | СЗ-68 | 180 |
| 1-2 | 52.154980 / 47.522811 | ЮЗ-9 | 380 | 6-7 | 52.154243 / 47.520300 | СЗ-52 | 50 |
| 2-3 | 52.152518 / 47.522703 | СЗ-90 | 138 | 7-8 | 52.154848 / 47.520236 | СВ-32 | 160 |
| 3-4 | 52.151754 / 47.520558 | СЗ-38 | 110 | 8-1 | 52.155019 / 47.520579 | ЮВ-86 | 250 |
| 4-5 | 52.152189 / 47.519184 | СВ-58 | 160 | | | | |

Условные обозначения:

- граница выдела
- граница ленты (площадки)
- обследуемый участок

Исполнитель работ по проведению лесопатологического обследования:

ФИО Лозовой В.А.

Подпись

Дата составления документа

09.10.2020

Телефон 884593-5-29-28

ВЫПИСКА ИЗ ГОСУДАРСТВЕННОГО ЛЕСНОГО РЕЕСТРА

на «16» октября 2020 г.

Орган государственной власти, осуществляющий ведение государственного лесного реестра на территории Саратовской области: **министерство природных ресурсов и экологии Саратовской области в лице первого заместителя министра - начальника управления лесного хозяйства Попова В.Г.**

Правообладатель земель лесного фонда на территории Саратовской области: **министерство природных ресурсов и экологии Саратовской области** (согласно п. 11 Положения о министерстве природных ресурсов и экологии Саратовской области, утвержденного постановлением Правительства Саратовской области от 08 октября 2013 г. № 537-П «Вопросы министерства природных ресурсов и экологии Саратовской области» и п.п. 2 п.1 ст. 83 Лесного кодекса РФ)

Заявитель: Министерство природных ресурсов и экологии Саратовской области
(во исполнении пункта 1.7 протокола совещания Департамента лесного хозяйства по Приволжскому федеральному округу, ФБУ «Рослесозащита» №01-05/3678 от 27.12.2016)

Информация по запрашиваемому лесному участку:

Собственность: Российской Федерации

Категория земель: земли лесного фонда

ХАРАКТЕРИСТИКА ЛЕСНОГО УЧАСТКА

Адрес (местоположение) лесного участка: Вольский район

| | |
|-----------------------------|-----------------------------------|
| Лесничество | Вольское |
| Участковое лесничество | Первомайское |
| Общая площадь, га | 8,7 |
| Категория лесов | Защитные |
| Категория защитности лесов | Ценные леса: противэрозийные леса |
| Возможный вид использования | Заготовка древесины |

Таксационная характеристика лесного участка:

| № квартала | № выдела | Площадь, га | Состав | Возраст | Высота | Диаметр | Бонитет | Тип леса | ТУМ | Полнота | Запас м3/га |
|--------------------------------------|----------|-------------|--------------|---------|--------|---------|---------|----------|-----|---------|-------------|
| по материалам лесоустройства 1995 г. | | | | | | | | | | | |
| 77 | 5 | 8,7 | 10Днн | 70 | 13 | 18 | 5 | дпкл | Д1 | 0,5 | 90 |
| 77 | 5 | 8,7 | 6Днн2Б1Лп1Ос | 95 | 13 | 19 | 5 | дпкл | Д1 | 0,3 | 50 |
| Итого | | 8,7 | | | | | | | | | |

Наименование, местонахождение юридического лица /ФИО физического лица/ - лесопользователя (арендатора)/Документы – договор аренды лесного участка **отсутствует**

(договор аренды лесного участка, постоянное (бессрочное) пользование лесным участком, договор безвозмездного срочного пользования лесным участком, реквизиты договора, срок пользования)

Особые отметки: сухостой 34 м3/га.

Приложение к акту лесопатологического обследования № 011/07 (инструментальный способ).

Первый заместитель министра-начальник управления лесного хозяйства

Попов В.Г.

ФИО

16.10.2020 Подпись

Дата



МП

Карта-схема расположения и границы лесного участка Саратовская область

(субъект Российской Федерации, муниципальное образование)

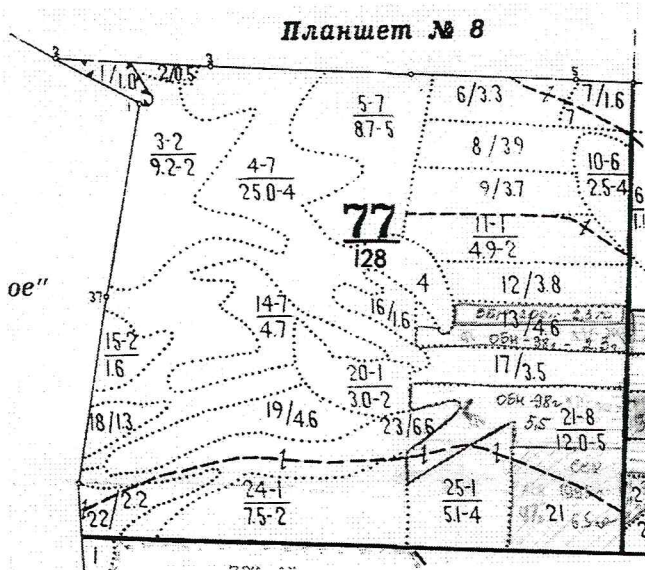
Лесничество (лесопарк) **Вольское**

(название)

Участковое лесничество **Первомайское, квартал 77**

(название)

Собственность - Российской Федерации;



Первый заместитель министра-
начальник управления лесного
хозяйства
Попов В.Г.

ФИО

16.10.2020 Подпись

Дата



МП

УТВЕРЖДАЮ

Первый заместитель министра-начальник
управления лесного хозяйства
министерства природных ресурсов
и экологии Саратовской области

Попов В.Г.

« 22 » октября 20 20 г.

Акт

лесопатологического обследования № 012/07

лесных насаждений

Вольского

лесничества (лесопарка)

Саратовская область

(субъект Российской Федерации)

Способ лесопатологического обследования:

1. Визуальный

2. Инструментальный

Место проведения

| Участковое лесничество | Урочище (дача) | Квартал (кварталы) | Выдел (выделы) | Площадь, га |
|------------------------|----------------|-----------------------|----------------|-------------|
| Первомайское | | 80 | 1 | 14,0 |

Лесопатологическое обследование проведено на общей площади

14,0

га

2. Инструментальное обследование лесного участка кв. 80 выд. 1,

2.1. Фактическая таксационная характеристика лесного насаждения соответствует (не соответствует)

(нужное подчеркнуть) таксационному описанию. Причины несоответствия:

длительный период после лесоустройства - (25года)

Ведомость лесных участков с выявленными несоответствиями таксационным описаниям приведена в приложении № 1 к Акту.

2.2. Состояние насаждений: с нарушенной устойчивостью

с утраченной устойчивостью

причины повреждения:

Воздействия тяжести снега, повлекшие сильный изгиб или слом стволов деревьев прошлых лет (823), засуха (830). Данная причина определена по следующим признакам:

Слом ствола в области кроны прошлых лет (216), слом ствола под кроной прошлых лет (218). Усыхание вершины свежее (121), усыхание вершины прошлых лет <1/3 длины кроны (131), усыхание вершины прошлых лет более 2/3 длины кроны (133).

В том числе:

заселено (отработано) стволовыми вредителями

| Вид вредителя | Порода | Встречаемость (% заселённых деревьев) | Степень заселения лесного насаждения (слабая, средняя, сильная) |
|---------------|--------|---------------------------------------|---|
| | | | |
| | | | |
| | | | |

Повреждено огнём

| Вид пожара | Порода | Состояние корневых лап | | Состояние корневой шейки | | Подсушивание луба | |
|------------|--------|-----------------------------------|--|--|--|--|--|
| | | процент повреждённых огнём корней | процент деревьев с данным повреждением | ожог корневой шейки по окружности (1/4; 2/4; 3/4; более 3/4) | процент деревьев с данным повреждением | по окружности (1/4; 2/4; 3/4; более 3/4) | процент деревьев с данным повреждением |
| | | | | | | | |
| | | | | | | | |
| | | | | | | | |

Поражено болезнями

| Вид болезни | Порода | Встречаемость (% повреждённых деревьев) | Степень поражения лесного насаждения (слабая, средняя, сильная) |
|-------------|--------|---|---|
| | | | |
| | | | |
| | | | |

2.3. Выборке подлежит 14,9 % деревьев,

в том числе:

ослабленных _____ % (причины назначения) _____

сильно ослабленных _____ % (причины назначения) _____

усыхающих _____ % (причины назначения) _____
 свежего сухостоя _____ %, _____
 в том числе: свежего ветровала _____ %
 свежего бурелома _____ %
 старого ветровала _____ 1,4 %
 в том числе: старого бурелома _____ %
 старого сухостоя _____ 13,5 %
 аварийных _____ %

2.4. Полнота лесного насаждения после уборки деревьев, подлежащих рубке, составит _____ 0,8 .
 Критическая полнота для данной категории лесных насаждений составляет _____ 0,3 .

ЗАКЛЮЧЕНИЕ

В выделе 1, площадью 14,0 га, полнота 0,8, состав насаждения 10С, СКС насаждения 1,7, полнота после рубки составит 0,7. Насаждение с нарушенной устойчивостью. Назначается ВСП.

С целью предотвращения негативных процессов или снижения ущерба от их воздействия назначено:

| Участковое лесничество | Урочище (дача) | Квартал | Выдел | Площадь выдела, га | Вид мероприятия | Площадь мероприятия, га | Порода | Запас на выдел, куб. м | Крайние сроки проведения |
|------------------------|----------------|---------|-------|--------------------|-----------------|-------------------------|--------|------------------------|--------------------------|
| Первомайское | | 80 | 1 | 14 | ВСП | 14 | сосна | 476 | 2020-2023 |
| | | | | | | | | | |

Ведомость пречета деревьев, назначенных в рубку, и абрис лесного участка прилагаются (приложения 2 и 3 к Акту)

Меры по обеспечению возобновления: _____ не требуется

Мероприятия, необходимые для предупреждения повреждения и поражения смежных насаждений:

Своевременное проведение рубки способом, исключающим повреждение смежных деревьев. Вывозка неокоренной древесины в соответствии с Постановлением Правительства РФ № 607 от 20.05.2017 года "О правилах санитарной безопасности в лесах". Укладкой и оставлением на перегнивание на месте рубки в соответствии с Постановлением Правительства РФ № 417 от 30.06.2007 года "Об утверждении Правил пожарной безопасности в лесах"

Сведения для расчёта степени повреждения:

Год образования старого сухостоя _____ в период с 2010 по 2020 год ;

Основная причина повреждения древесины _____

Дата проведения обследования _____

Дата составления акта _____

Должность: Зам. Директора Лозовой В.А. _____

ГАУ Вольский лесхоз" _____

18.09.2020 г.
 07.10.2020 г.
 Подпись

Ведомость лесных участков с выделенными несоответствиями таксационным описаниям

| 1 | 2 | 3 | 4 | 5 | 6 | 7 | 8 | 9 | Таксационная характеристика | | | | | | | | Заложено | | | |
|-----------------|-------------------------------|----------------|--------------|--------------------|--------------------------|--------------------------|----------------------------------|--|-----------------------------|--------|--------------|-------------------|---------------------|----------|--------------------------------|---------|----------|--|-----------------|----------|
| | | | | | | | | | 10 | 11 | 12 | 13 | 14 | 15 | 16 | 17 | 18 | 19 | 20 | 21 |
| Источник данных | Год проведения лесосурействва | Номер квартала | Номер выдела | Площадь выдела, га | Целевое назначение лесов | Категория защитных лесов | Номер лесопатологического выдела | Площадь лесопатологического выдела, га | состав | порода | возраст, лет | средняя высота, м | средний диаметр, см | тип леса | тип условий местопроизрастания | полнота | бонитет | запас сърораствующих (общий) куб. м/га | количество, шт. | Заложено |
| ТО | 1995 | 80 | 1 | 14,0 | Защитные | лесопарковая зона | - | - | 10С | С | 29 | 9 | 10 | ДПКЛ | А2 | 0,7 | 3 | 80 | - | - |
| Ф | 2020 | 80 | 1 | 14,0 | Защитные | лесопарковая зона | - | - | 10С | С | 54 | 18 | 22 | ДПКЛ | А2 | 0,7 | 1 | 233 (273) | 2 | 2,1 |

Примечание: Проведен ленточный перереч на площади 14,0 га.

ТО - таксационные описания

Ф - фактическая характеристика лесного насаждения

Исполнитель работ по проведению лесопатологического обследования:

Дата составления 07.10. 2020 г.

Должность: Зам. Директора Лозовой В.А.

Г А У Вольский лесхоз"

Подпись



Ведомость перечета деревьев назначенных в рубку
ВРЕМЕННАЯ ПРОБНАЯ ПЛОЩАДЬ № 1

Субъект Российской Федерации Саратовская область
Лесничество Вольское Участковое лесничество Первомайское

Квартал 80 1 Площадь, га 14,0

Площадь очага, га _____ Размер пробной площади, га 1
Номер очага вредных организмов _____

Таксационная характеристика:

Тип леса СДЗЛ Состав 10С

Возраст 54 лет Бонитет 1 Полнота 0,8

Запас сырораствующий (общий) куб.м/га 233 (273)

Время и причина ослабления насаждения Воздействия тяжести снега, повлекшие сильный изгиб или слом стволов деревьев в прошлом году (823).

Тип очага: эпизодический, хронический (подчеркнуть)

Фаза развития очага вредных организмов: начальная, нарастания численности, собственно вспышка, кризис (подчеркнуть)

Состояние насаждения, намечаемые мероприятия насаждение ослабленное, СКС 1,7 с нарушенной устойчивостью

требуется выборочная санитарная рубка (512)

Примечание: Перечет деревьев на площади 1,0 га был проведен методом сплошного перечета.

Исполнитель работ по проведению лесопатологического обследования:

Дата обследования: 18.09. 2020 г.
Должность: Зам. Директора Лозовой В.А. Подпись _____
ГАУ Вольский лесхоз"

СКС 1,7

Лесная порода

Сосна обыкновенная

| Ступени толщины, см | Количество деревьев по категориям состояния | | | | | | | | Всего деревьев по ступеням толщины | |
|---------------------------|---|-----|-----|---|---|------|----------------------|----------------------|---------------------------------------|--------------------------------|
| | 1 | 2 | 3 | 4 | 5 | 6 | ветровал, бурелом | аварийные деревья | шт. | в т.ч. подлежат рубке, % |
| 8 | 5 | 2 | | | | 14 | 12 | | 33 | 48,5 |
| 12 | 44 | 7 | 1 | | | 50 | 11 | | 113 | 54 |
| 16 | 79 | 10 | 10 | | | 73 | 9 | | 181 | 45,3 |
| 20 | 103 | 1 | 12 | | | 23 | 12 | | 151 | 23,2 |
| 24 | 90 | 2 | 1 | | | 5 | | | 98 | 5,1 |
| 28 | 32 | | | | | | | | 32 | |
| 32 | 39 | | | | | | | | 39 | |
| 36 | 4 | | | | | | | | 4 | |
| 40 | 2 | | | | | | | | 2 | |
| Итого, шт. | 398 | 22 | 24 | 0 | 0 | 165 | 44 | | 653 | 32,0 |
| Итого, м³ | 143,1 | 3,1 | 5,1 | | | 22,9 | 5,6 | | 179,8 | 15,9 |
| Итого, % | 79,6 | 1,7 | 2,8 | | | 12,7 | 3,2 | | 100,0 | 15,9 |

СКС

Лесная порода

| Ступени | Количество деревьев по категориям состояния | | | | | | | | Всего деревьев по ступеням толщины | |
|------------|---|---|---|---|---|---|-----------|-----------|---------------------------------------|--------|
| | 1 | 2 | 3 | 4 | 5 | 6 | ветровал, | аварийные | шт. | в т.ч. |
| 8 | | | | | | | | | 0 | |
| 12 | | | | | | | | | 0 | |
| 16 | | | | | | | | | 0 | |
| 20 | | | | | | | | | 0 | |
| 24 | | | | | | | | | | |
| 28 | | | | | | | | | | |
| Итого, шт. | | | | | | 0 | | | 0 | |
| Итого, м³ | | | | | | | | | | |
| Итого, % | | | | | | | | | | |

СКС

Лесная порода

| Ступени толщины, | Количество деревьев по категориям состояния | | | | | | | | Всего деревьев по ступеням толщины | |
|---------------------|---|---|---|---|---|---|----------------------|----------------------|---------------------------------------|--------------------|
| | 1 | 2 | 3 | 4 | 5 | 6 | ветровал, бурелом | аварийные деревья | шт. | в т.ч. подлежат |
| | | | | | | | | | | |
| | | | | | | | | | | |
| Итого, шт. | 0 | 0 | 0 | 0 | 0 | 0 | 0 | | 0 | |
| Итого, м³ | | | | | | | | | | |
| Итого, % | | | | | | | | | | |

Исполнитель работ по проведению лесопатологического обследования:

Дата обследования:

18.09. 2020 г.

Должность: Зам. Директора Лозовой В.А.

Подпись

ГАУ Вольский лесхоз"



Ведомость перчета деревьев назначенных в рубку
ВРЕМЕННАЯ ПРОБНАЯ ПЛОЩАДЬ № 2

Субъект Российской Федерации Саратовская область
Лесничество Вольское Участковое лесничество Первомайское

Квартал 80 1 Площадь, га 14,0

Площадь очага, га _____ Размер пробной площади, га 1,1
Номер очага вредных организмов _____

Таксационная характеристика:

Тип леса СДЗЛ Состав 10С

Возраст 54 лет Бонитет 1 Полнота 0,8

Запас сырораствующий (общий) куб.м/га 233 (273)

Время и причина ослабления насаждения Воздействия тяжести снега, повлекшие сильный изгиб или слом стволлов деревьев в прошлые годы (823)

Тип очага: эпизодический, хронический (подчеркнуть)

Фаза развития очага вредных организмов: начальная, нарастания численности, собственно вспышка, кризис (подчеркнуть)

Состояние насаждения, намечаемые мероприятия насаждение ослабленное, СКС 1,7 с нарушенной устойчивостью
требуется выборочная санитарная рубка (512)

Примечание: Перчет деревьев на площади 1,1 га был проведен методом сплошного перчета.

Исполнитель работ по проведению лесопатологического обследования:

Дата обследования: 18.09. 2020 г.

Должность: Зам. Директора Лозовой В.А.

Подпись _____

ГАУ Вольский лесхоз"

СКС 1,7

Лесная порода

Сосна обыкновенная

| Ступени толщины, см | Количество деревьев по категориям состояния | | | | | | | | Всего деревьев по | |
|---------------------------|---|-----|------|---|---|------|----------------------|----------------------|-------------------|--------------------------------|
| | 1 | 2 | 3 | 4 | 5 | 6 | ветровал, бурелом | аварийные деревья | шт. | в т.ч. подлежат рубке, % |
| 8 | | 1 | | | | 8 | 2 | | 11 | 90,9 |
| 12 | 22 | 3 | 1 | | | 31 | 4 | | 61 | 57,4 |
| 16 | 45 | 4 | 12 | | | 80 | 5 | | 146 | 58,2 |
| 20 | 60 | 5 | 12 | | | 15 | 1 | | 93 | 17,2 |
| 24 | 136 | 2 | 10 | | | 41 | | | 189 | 21,7 |
| 28 | 84 | 1 | | | | 8 | | | 93 | 8,6 |
| 32 | 62 | 2 | 1 | | | 2 | | | 67 | 3 |
| 36 | 36 | | | | | | | | 36 | |
| 40 | 8 | | | | | | | | 8 | |
| Итого, шт. | 453 | 18 | 36 | 0 | 0 | 185 | 12 | | 704 | 28,0 |
| Итого, м³ | 244,9 | 5,4 | 10,1 | | | 42,5 | 1,3 | | 304,2 | 14,4 |
| Итого, % | 80,4 | 1,8 | 3,4 | | | 14,0 | 0,4 | | 100,0 | 14,4 |

СКС 1,7

Лесная порода

итого 2 пробы

| Ступени толщины, см | Количество деревьев по категориям состояния | | | | | | | | Всего деревьев по | |
|---------------------------|---|-----|------|---|---|------|----------------------|----------------------|-------------------|--------------------------------|
| | 1 | 2 | 3 | 4 | 5 | 6 | ветровал, бурелом | аварийные деревья | шт. | в т.ч. подлежат рубке, % |
| 1п/п | 398 | 22 | 24 | | | 165 | 44 | | 653 | 32 |
| 2п/п | 453 | 18 | 36 | | | 185 | 12 | | 704 | 27,9 |
| Итого, шт. | 851 | 40 | 60 | | | 350 | 56 | | 1357 | 29,9 |
| Итого, м³ | 388 | 8,5 | 15,2 | | | 65,4 | 6,9 | | 484 | 14,9 |
| Итого, % | 80,1 | 1,8 | 3,2 | | | 13,5 | 1,4 | | 100 | 14,9 |
| | | | | | | | | | | |
| | | | | | | | | | | |
| | | | | | | | | | | |
| | | | | | | | | | | |

СКС

Лесная порода

| Ступени толщины, см | Количество деревьев по категориям состояния | | | | | | | | Всего деревьев по | |
|---------------------------|---|---|---|---|---|---|----------------------|----------------------|-------------------|--------------------------------|
| | 1 | 2 | 3 | 4 | 5 | 6 | ветровал, бурелом | аварийные деревья | шт. | в т.ч. подлежат рубке, % |
| | | | | | | | | | | |
| | | | | | | | | | | |
| Итого, шт. | 0 | 0 | 0 | 0 | 0 | 0 | 0 | | 0 | |
| Итого, м³ | | | | | | | | | | |
| Итого, % | | | | | | | | | | |

Исполнитель работ по проведению лесопатологического обследования:

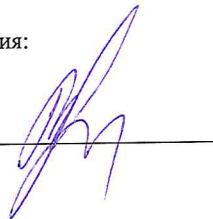
Дата обследования:

18.09. 2020 г.

Должность: Зам. Директора Лозовой В.А.

Подпись

ГАУ Вольский лесхоз"

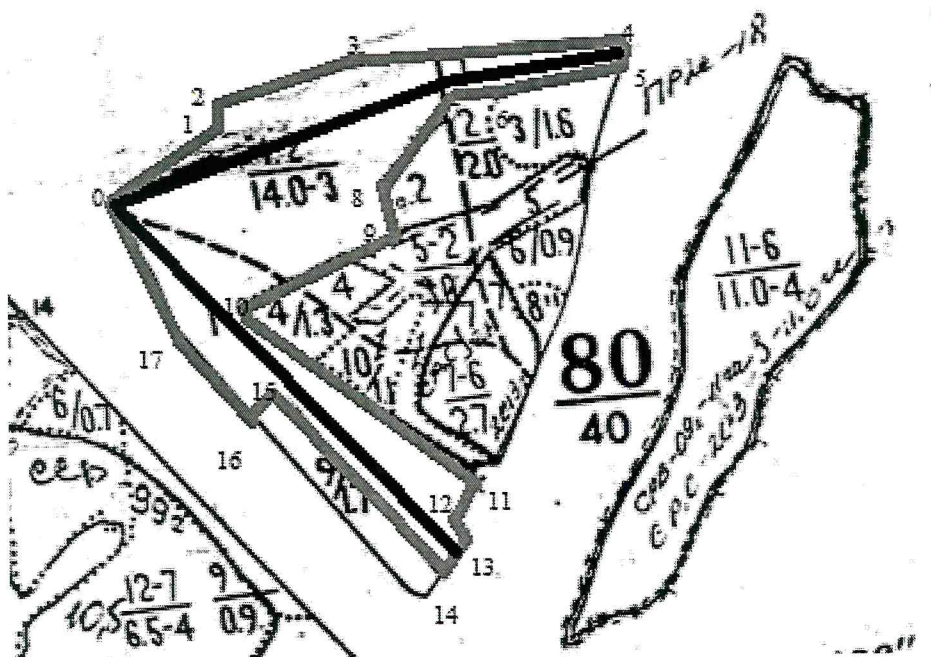


Абрис участка

М 1:10000

Вольское лесничество, Первомайское участковое лесничество

Квартал 80, выдел 1, площадь 14,0 га. Ленточный пересчет



| № выдела | Ленты (круговой площадки) пересчета | | | | |
|----------|-------------------------------------|----------|-----------|-----------|-------------|
| | № ленты (площадки) | длина, м | ширина, м | радиус, м | площадь, га |
| 1 | 1 | 650 | 10 | | 1,0 |
| 1 | 2 | 710 | 16 | | 1,1 |

| Номера точек | Координаты | Румбы | Длина, м | Номера точек | Координаты | Румбы | Длина, м |
|--------------|-----------------------|-------|----------|--------------|--|-------|----------|
| 0-1 | 52.155966 / 47.560046 | СВ-63 | 160 | 10-11 | 52.151700 / 47.566784 | ЮВ-48 | 380 |
| 1-2 | 52.156703 / 47.562449 | СВ-3 | 30 | 11-12 | 52.151226 / 47.566269 | ЮЗ-33 | 80 |
| 2-3 | 52.157072 / 47.562321 | СВ-79 | 250 | 12-13 | 52.150805 / 47.566441 | ЮВ-25 | 20 |
| 3-4 | 52.157309 / 47.567170 | ЮВ-86 | 270 | 13-14 | 52.150647 / 47.566183 | ЮЗ-40 | 50 |
| 4-5 | 52.157045 / 47.570904 | ЮЗ-19 | 40 | 14-15 | | СЗ-35 | 330 |
| 5-6 | 52.156651 / 47.571075 | ЮЗ-83 | 150 | 15-16 | 52.153122 / 47.563308 52.152912 / 47.562535 | ЮЗ-44 | 40 |
| 6-7 | 52.156914 / 47.567127 | СЗ-81 | 50 | 16-17 | 52.154057 / 47.561308 | СЗ-45 | 150 |
| 7-8 | 52.155545 / 47.565883 | ЮЗ-42 | 130 | 17-0 | 52.155953 / 47.560192 | СЗ-17 | 190 |
| 8-9 | 52.154992 / 47.566097 | ЮВ-7 | 60 | | | | |
| 9-10 | 52.154571 / 47.562535 | ЮЗ-71 | 230 | | | | |

Условные обозначения:

- граница выдела
- граница ленты (площадки)
- обследуемый участок

Исполнитель работ по проведению лесопатологического обследования:

ФИО Лозовой В.А.

Подпись

Дата составления документа

07.10.2020

Телефон 884593-5-29-28

ВЫПИСКА ИЗ ГОСУДАРСТВЕННОГО ЛЕСНОГО РЕЕСТРА

на «16» октября 2020 г.

Орган государственной власти, осуществляющий ведение государственного лесного реестра на территории Саратовской области: **министерство природных ресурсов и экологии Саратовской области в лице первого заместителя министра - начальника управления лесного хозяйства Попова В.Г.**

Правообладатель земель лесного фонда на территории Саратовской области: **министерство природных ресурсов и экологии Саратовской области** (согласно п. 11 Положения о министерстве природных ресурсов и экологии Саратовской области, утвержденного постановлением Правительства Саратовской области от 08 октября 2013 г. № 537-П «Вопросы министерства природных ресурсов и экологии Саратовской области» и п.п. 2 п.1 ст. 83 Лесного кодекса РФ)

Заявитель: Министерство природных ресурсов и экологии Саратовской области
(во исполнении пункта 1.7 протокола совещания Департамента лесного хозяйства по Приволжскому федеральному округу, ФБУ «Рослесозащита» №01-05/3678 от 27.12.2016)

Информация по запрашиваемому лесному участку:

Собственность: Российской Федерации

Категория земель: земли лесного фонда

ХАРАКТЕРИСТИКА ЛЕСНОГО УЧАСТКА

Адрес (местоположение) лесного участка: Вольский район

| | |
|-----------------------------|------------------------------------|
| Лесничество | Вольское |
| Участковое лесничество | Первомайское |
| Общая площадь, га | 14,0 |
| Категория лесов | Защитные |
| Категория защитности лесов | Ценные леса: противэрозионные леса |
| Возможный вид использования | Заготовка древесины |

Таксационная характеристика лесного участка:

| № квартала | № выдела | Площадь, га | Состав | Возраст | Высота | Диаметр | Бонитет | Тип леса | ТУМ | Полнота | Запас м3/га | |
|--------------------------------------|----------|-------------|--------------|---------|--------|---------|---------|----------|-----|---------|-------------|--|
| по материалам лесоустройства 1995 г. | | | | | | | | | | | | |
| 80 | 1 | 14 | Культуры 10С | 29 | 9 | 10 | 3 | дпкл | Д1 | 0,7 | 80 | |
| 80 | 1 | 14 | Культуры 10С | 54 | 18 | 22 | 1 | дпкл | Д1 | 0,7 | 233 | |
| Итого | | 14,0 | | | | | | | | | | |

Наименование, местонахождение юридического лица /ФИО физического лица/ - лесопользователя (арендатора)/Документы – договор аренды лесного участка **отсутствует**

(договор аренды лесного участка, постоянное (бессрочное) пользование лесным участком, договор безвозмездного срочного пользования лесным участком, реквизиты договора, срок пользования)

Особые отметки: сухостой 40 м3/га.

Приложение к акту лесопатологического обследования № 012/07
(инструментальный способ).

Первый заместитель министра-
начальник управления лесного
хозяйства

Попов В.Г.

ФИО

16.10.2020 Подпись

Дата

МП



Карта-схема расположения и границы лесного участка Саратовская область

(субъект Российской Федерации, муниципальное образование)

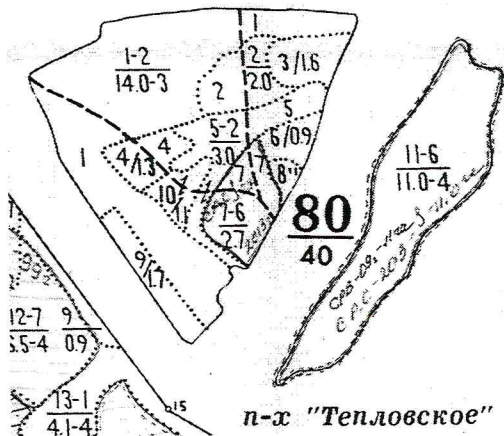
Лесничество (лесопарк) **Вольское**

(название)

Участковое лесничество **Первомайское, квартал 80**

(название)

Собственность - Российской Федерации;



Первый заместитель министра-
начальник управления лесного
хозяйства

Попов В.Г.

ФИО

16.10.2020 Подпись

Дата



УТВЕРЖДАЮ

Первый заместитель министра-начальник
управления лесного хозяйства
министерства природных ресурсов
и экологии Саратовской области

Попов В.Г.

« 22 » октября 20 20 г.

Акт

лесопатологического обследования № 013/07

лесных насаждений Вольского лесничества (лесопарка)
Саратовская область (субъект Российской Федерации)

Способ лесопатологического обследования:

1. Визуальный

2. Инструментальный

Место проведения

| Участковое лесничество | Урочище (дача) | Квартал (кварталы) | Выдел (выделы) | Площадь, га |
|------------------------|----------------|-----------------------|----------------|-------------|
| Куликовское | | 37 | 6 | 1,8 |

Лесопатологическое обследование проведено на общей площади 1,8 га

2. Инструментальное обследование лесного участка кв. 37 вид. 6,

2.1. Фактическая таксационная характеристика лесного насаждения соответствует (не соответствует)

(нужное подчеркнуть) таксационному описанию. Причины несоответствия:

длительный период после лесоустройства - (25года)

Ведомость лесных участков с выявленными несоответствиями таксационным описаниям приведена в приложении № 1 к Акту.

2.2. Состояние насаждений: с нарушенной устойчивостью

с утраченной устойчивостью

причины повреждения:

Засуха (830). Данная причина определена по следующим признакам:

Усыхание вершины свежее (121), усыхание вершины прошлых лет <1/3 длины кроны (131), усыхание вершины прошлых лет более 2/3 длины кроны (133).

В том числе:

заселено (отработано) стволовыми вредителями

| Вид вредителя | Порода | Встречаемость (% заселённых деревьев) | Степень заселения лесного насаждения (слабая, средняя, сильная) |
|---------------|--------|---------------------------------------|---|
| | | | |
| | | | |
| | | | |

Повреждено огнём

| Вид пожара | Порода | Состояние корневых лап | | Состояние корневой шейки | | Подсушивание луба | |
|------------|--------|-----------------------------------|--|--|--|--|--|
| | | процент повреждённых огнём корней | процент деревьев с данным повреждением | ожог корневой шейки по окружности (1/4; 2/4; 3/4; более 3/4) | процент деревьев с данным повреждением | по окружности (1/4; 2/4; 3/4; более 3/4) | процент деревьев с данным повреждением |
| | | | | | | | |
| | | | | | | | |
| | | | | | | | |

Поражено болезнями

| Вид болезни | Порода | Встречаемость (% повреждённых деревьев) | Степень поражения лесного насаждения (слабая, средняя, сильная) |
|-------------|--------|---|---|
| | | | |
| | | | |
| | | | |

2.3. Выборке подлежит 18,3 % деревьев,

в том числе:

ослабленных _____ % (причины назначения) _____

сильно ослабленных _____ % (причины назначения) _____

усыхающих _____ % (причины назначения) _____
 свежего сухостоя _____ %, _____
 в том числе: свежего ветровала _____ %
 свежего бурелома _____ %
 старого ветровала _____ %
 в том числе: старого бурелома _____ %
 старого сухостоя _____ 18,3 %
 аварийных _____ %

2.4. Полнота лесного насаждения после уборки деревьев, подлежащих рубке, составит _____ 0,5 .
 Критическая полнота для данной категории лесных насаждений составляет _____ 0,3 .

ЗАКЛЮЧЕНИЕ

В выделе 6, площадью 1,8 га, полнота 0,6, состав насаждения 10Днн, СКС насаждения 2,3, полнота после рубки составит 0,5. Насаждение с нарушенной устойчивостью. Назначается ВСП.

С целью предотвращения негативных процессов или снижения ущерба от их воздействия назначено:

| Участковое лесничество | Урочище (дача) | Квартал | Выдел | Площадь выдела, га | Вид мероприятия | Площадь мероприятия, га | Порода | Запас на выдел, куб. м | Крайние сроки проведения |
|------------------------|----------------|---------|-------|--------------------|-----------------|-------------------------|--------|------------------------|--------------------------|
| Куликовское | | 37 | 6 | 1,8 | ВСП | 1,8 | Дуб | 26,4 | 2020-2021 |
| | | | | | | | | | |

Ведомость пречета деревьев, назначенных в рубку, и абрис лесного участка прилагаются (приложения 2 и 3 к Акту)

Меры по обеспечению возобновления: не требуется

Мероприятия, необходимые для предупреждения повреждения и поражения смежных насаждений:

Своевременное проведение рубки способом, исключающим повреждение смежных деревьев. Вывозка неокоренной древесины в соответствии с Постановлением Правительства РФ № 607 от 20.05.2017 года "О правилах санитарной безопасности в лесах". Укладкой и оставлением на перегнивание на месте рубки в соответствии с Постановлением Правительства РФ № 417 от 30.06.2007 года "Об утверждении Правил пожарной безопасности в лесах"

Сведения для расчёта степени повреждения:

Год образования старого сухостоя _____ в период с 2010 по 2018 год ;

Основная причина повреждения древесины _____

Дата проведения обследования _____

Дата составления акта _____

Должность: Зам. Директора Лозовой В.А. _____

ГАУ Вольский лесхоз"

03.06. 2020 г.

08.10. 2020 г.

Подпись

Ведомость лесных участков с выявленными несоответствиями таксационным описаниям

| 1 | 2 | 3 | 4 | 5 | 6 | 7 | 8 | 9 | Таксационная характеристика | | | | | | | | | | Заложено | | | |
|----|------|----|---|-----|----------|------------------|---|---|-----------------------------|-------------------------------|----------------|--------------|--------------------|--------------------------|--------------------------|----------------------------------|--|---------|----------|-----|--------------|-------------------|
| | | | | | | | | | Источник данных | Под проведения лесоустройства | Номер квартала | Номер выдела | Площадь выдела, га | Целевое назначение лесов | Категория защитных лесов | Номер лесопатологического выдела | Площадь лесопатологического выдела, га | 10 | состав | 11 | возраст, лет | средняя высота, м |
| ТО | 1995 | 37 | 6 | 1,8 | Защитные | Противоэрозийные | - | - | 10Днн | Д | 65 | 11 | 18 | ДУЗМ | С1 | 0,6 | 5 | 80 | - | - | 20 | - |
| Ф | 2020 | 37 | 6 | 1,8 | Защитные | Противоэрозийные | - | - | 10Днн | Д | 90 | 11 | 18 | ДУЗМ | С1 | 0,4 | 5 | 66 (80) | 1 | 1,8 | 21 | |

Примечание: Проведен ленточный перерез на площади 1,8 га.

ТО - таксационные описания

Ф - фактическая характеристика лесного насаждения

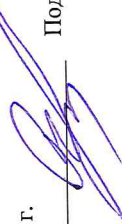
Исполнитель работ по проведению лесопатологического обследования:

Дата составления 08.10. 2020 г.

Должность: Зам. Директора Лозовой В.А.

ГАОУ Вольский лесхоз"

Подпись



Результаты проведения лесопатологического обследования лесных насаждений за июнь 2020 г.

| Субъект Российской Федерации | | Саратовская область | | Лесничество (лесопарк) | | Вольское | | | | | | | | | | | | | | | | | | | | | | | | | | | | |
|------------------------------|--------------|---------------------|--------------------------|--|----------------------------------|------------------------------------|--------|--------|---------|-------------------|---------------------|---|-----------|---------|------------------|-----------------------------|--------------------------|-------------|--------------------|-----------|-----------------|-----------------|-----------------|-----------------|----------------|----------------|-------------------|-------------------------------|-------------------------------|---------------------------------|------------------|------------------|-------------|-----|
| Участковое лесничество | | Куликовское | | Лесничество (лесопарк) | | Вольское | | | | | | | | | | | | | | | | | | | | | | | | | | | | |
| 1 | 2 | 3 | 4 | Таксационная характеристика лесного насаждения | | | | | | | 17 | Распределение деревьев по категориям состояния, % от запаса | | | | | | | | | | 30 | 31 | 32 | 33 | 34 | | | | | | | | |
| | | | | 5 | 6 | 7 | 8 | 9 | 10 | 11 | | 12 | 13 | 14 | 15 | 16 | 18 | 19 | 20 | 21 | 22 | | | | | | 23 | 24 | 25 | 26 | 27 | 28 | 29 | 30 |
| Номер квартала | Номер выдела | Площадь выдела, га | Целевое назначение лесов | Категория защитных лесов | Номер лесопатологического выдела | Площадь лесопатологического выдела | состав | попада | возраст | средняя высота, м | средний диаметр, см | тип леса | плотность | фонитет | запас, куб. м/га | Число деревьев на пробе, шт | без признаков ослабления | ослабленные | сильно ослабленные | усыхающие | свежий сухостой | старый сухостой | свежий ветровал | старый ветровал | свежий бурелом | старый бурелом | аварийные деревья | Признаки повреждения деревьев | Доля поврежденных деревьев, % | Причина ослабления, повреждения | Долежит рубке, % | Назначенные меры | Площадь, га | |
| 37 | 6 | 1,8 | Защитные | 142 | | | 10Днн | Д | 90* | 11* | 18* | лужм | 0,6* | 5 | 80 | 935 | 53,8 | 12,5 | 15,4 | 0,0 | 0,0 | 18,3 | 0,0 | 0,0 | 0,0 | 0 | 121 | 131 | 133 | 33,7 | 830 | 18,3 | 512 | 1,8 |

Причины ослабления, повреждения:

830 - Засуха

Признаки повреждения деревьев:

121 - Усыхание верхины прошлых лет <1/3 длины кроны

131 - Усыхание верхины прошлых лет <1/3 длины кроны;

133 - Усыхание верхины прошлых лет более 2/3 длины кроны;

Категория защитных лесов:

142- Противозойзные леса

Назначенные мероприятия (вид):

512 - Выборочная санитарная рубка

Исполнитель работ по проведению лесопатологического обследования:

Должность: Зам. Директора Лозовой В.А.

04.10.2020 Подпись

ГАУ Вольский лесхоз"

Ведомость перечета деревьев назначенных в рубку
ВРЕМЕННАЯ ПРОБНАЯ ПЛОЩАДЬ № 1

Субъект Российской Федерации Саратовская область

Лесничество Вольское Участковое лесничество Куликовское

Квартал 37 6 Площадь, га 1,8

Площадь очага, га _____ Размер пробной площади, га 1,8

Номер очага вредных организмов _____
Таксационная характеристика: _____

Тип леса ДУЗМ Состав 10 Днн

Возраст 90 лет Бонитет 5 Полнота 0,6

Запас сырораствующих (общий) куб.м/га 65,3 (80)

Время и причина ослабления насаждения Засуха(830)

Тип очага: эпизодический, хронический (подчеркнуть)

Фаза развития очага вредных организмов: начальная, нарастания численности, собственно вспышка, кризис (подчеркнуть)

Состояние насаждения, намечаемые мероприятия насаждение ослабленное, СКС 2,3
требуется выборочная санитарная рубка (512)

Примечание: Перечет деревьев на площади 1,8 га был проведен методом сплошного перечета.

Исполнитель работ по проведению лесопатологического обследования:

Дата обследования: 03.06. 2020 г.

Должность: Зам. Директора Лозовой В.А.

Подпись _____

ГАУ Вольский лесхоз"

СКС2,3

Лесная порода

Дуб нагорный низкоствольный

| Ступени толщины, см | Количество деревьев по категориям состояния | | | | | | | | Всего деревьев по ступеням толщины | |
|---------------------------|---|------|------|---|---|------|----------------------|----------------------|---------------------------------------|--------------------------------|
| | 1 | 2 | 3 | 4 | 5 | 6 | ветровал, бурелом | аварийные деревья | шт. | в т.ч. подлежат рубке, % |
| 8 | | | | | | | | | 0 | |
| 12 | 205 | 27 | 36 | | | 48 | | | 316 | 15,2 |
| 16 | 242 | 35 | 48 | | | 58 | | | 383 | 15,1 |
| 20 | 65 | 23 | 25 | | | 40 | | | 153 | 26,1 |
| 24 | 36 | 15 | 18 | | | 14 | | | 83 | 16,9 |
| 28 | | | | | | | | | 0 | |
| 32 | | | | | | | | | 0 | |
| 36 | | | | | | | | | 0 | |
| Итого, шт. | 548 | 100 | 127 | 0 | 0 | 160 | 0 | | 935 | 17,1 |
| Итого, м³ | 77,5 | 18,0 | 22,1 | | | 26,4 | | | 144,0 | 18,3 |
| Итого, % | 53,8 | 12,5 | 15,4 | | | 18,3 | | | 100,0 | 18,3 |

СКС

Лесная порода

| Ступени | Количество деревьев по категориям состояния | | | | | | | | Всего деревьев по ступеням толщины | |
|------------|---|---|---|---|---|---|----------------------|----------------------|---------------------------------------|--------|
| | 1 | 2 | 3 | 4 | 5 | 6 | ветровал, бурелом | аварийные деревья | шт. | в т.ч. |
| 8 | | | | | | | | | 0 | |
| 12 | | | | | | | | | 0 | |
| 16 | | | | | | | | | 0 | |
| 20 | | | | | | | | | 0 | |
| 24 | | | | | | | | | | |
| 28 | | | | | | | | | | |
| Итого, шт. | 0 | 0 | 0 | | | 0 | 0 | | 0 | |
| Итого, м³ | | | | | | | | | 0,0 | |
| Итого, % | | | | | | | | | 0,0 | |

СКС

Лесная порода

| Ступени толщины, | Количество деревьев по категориям состояния | | | | | | | | Всего деревьев по ступеням толщины | |
|---------------------|---|---|---|---|---|---|----------------------|----------------------|---------------------------------------|--------------------|
| | 1 | 2 | 3 | 4 | 5 | 6 | ветровал, бурелом | аварийные деревья | шт. | в т.ч. подлежат |
| | | | | | | | | | 0 | |
| | | | | | | | | | 0 | |
| Итого, шт. | 0 | 0 | 0 | 0 | 0 | 0 | 0 | | 0 | |
| Итого, м³ | | | | | | | | | | |
| Итого, % | | | | | | | | | | |

Исполнитель работ по проведению лесопатологического обследования:

Дата обследования:

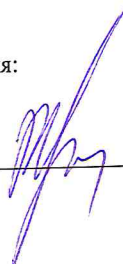
03.06.

2020 г.

Должность: Зам. Директора Лозовой В.А.

Подпись

ГАУ Вольский лесхоз"

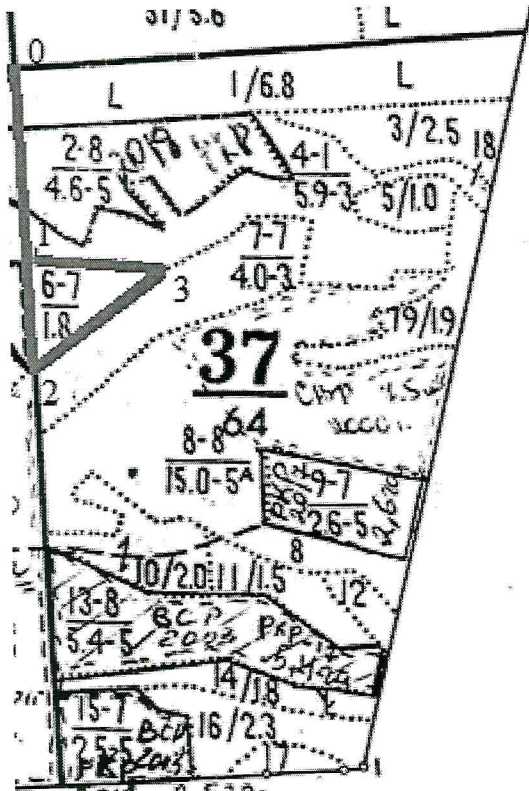


Абрис участка

М 1:10000

Вольское лесничества, Куликовское участковое лесничество

квартал 37, выдел 6, площадь 1,8 га. Сплошной перечет



| № выдела | Ленты (круговой площадки) перечета | | | | |
|----------|------------------------------------|----------|-----------|-----------|-------------|
| | № ленты (площадки) | длина, м | ширина, м | радиус, м | площадь, га |
| 6 | Сплошной перечет | | | | 1,8 |
| | | | | | |

| Номера точек | Координаты | Румбы | Длина, м |
|--------------|-----------------------|-------|----------|
| 0-1 | 52.346118 / 47.635238 | ЮВ-3 | 300 |
| 1-2 | 52.344767 / 47.633961 | ЮВ-3 | 150 |
| 2-3 | 52.344989 / 47.635442 | СВ-63 | 260 |
| 3-1 | 52.345658 / 47.634841 | СЗ-82 | 210 |

Условные обозначения:

- граница выдела
- граница ленты (площадки)
- обследуемый участок

Исполнитель работ по проведению лесопатологического обследования:

ФИО Лозовой В.А.

Подпись

Дата составления документа 07.10.2020 Телефон 884593-5-29-28

ВЫПИСКА ИЗ ГОСУДАРСТВЕННОГО ЛЕСНОГО РЕЕСТРА

на «16» октября 2020 г.

Орган государственной власти, осуществляющий ведение государственного лесного реестра на территории Саратовской области: **министерство природных ресурсов и экологии Саратовской области в лице первого заместителя министерства - начальника управления лесного хозяйства Попова В.Г.**

Правообладатель земель лесного фонда на территории Саратовской области: **министерство природных ресурсов и экологии Саратовской области** (согласно п. 11 Положения о министерстве природных ресурсов и экологии Саратовской области, утвержденного постановлением Правительства Саратовской области от 08 октября 2013 г. № 537-П «Вопросы министерства природных ресурсов и экологии Саратовской области» и п.п. 2 п.1 ст. 83 Лесного кодекса РФ)

Заявитель: Министерство природных ресурсов и экологии Саратовской области (во исполнении пункта 1.7 протокола совещания Департамента лесного хозяйства по Приволжскому федеральному округу, ФБУ «Рослесозащита» №01-05/3678 от 27.12.2016)

Информация по запрашиваемому лесному участку:

Собственность: Российской Федерации

Категория земель: земли лесного фонда

ХАРАКТЕРИСТИКА ЛЕСНОГО УЧАСТКА

Адрес (местоположение) лесного участка: Вольский район

| | |
|-----------------------------|-------------------------------------|
| Лесничество | Вольское |
| Участковое лесничество | Куликовское |
| Общая площадь, га | 1,8 |
| Категория лесов | Защитные |
| Категория защитности лесов | Ценные леса: противозерозийные леса |
| Возможный вид использования | Заготовка древесины |

Таксационная характеристика лесного участка:

| № квартала | № выдела | Площадь, га | Состав | Возраст | Высота | Диаметр | Бонитет | Тип леса | ТУМ | Полнота | Запас, м3/га |
|---------------------------------------|----------|-------------|---------|---------|--------|---------|---------|----------|-----|---------|--------------|
| по материалам лесоустройства 1995 г. | | | | | | | | | | | |
| 37 | 6 | 1,8 | 10Днн+Б | 65 | 11 | 18 | 5 | дузм | С1 | 0,6 | 80 |
| по акту натурного обследования 2020 г | | | | | | | | | | | |
| 37 | 6 | 1,8 | 10Днн | 90 | 11 | 18 | 5 | дузм | С1 | 0,4 | 66 |
| Итого | | 1,8 | | | | | | | | | |

Наименование, местонахождение юридического лица /ФИО физического лица/ - **лесопользователя (арендатора)/ Документы – договор аренды лесного участка отсутствует**

(договор аренды лесного участка, постоянное (бессрочное) пользование лесным участком, договор безвозмездного срочного пользования лесным участком, реквизиты договора, срок пользования)

Особые отметки: сухостой 14 м3/га.

Приложение к акту лесопатологического обследования № 013/07 (инструментальный способ).

Первый заместитель министра-
начальник управления лесного
хозяйства

Попов В.Г.

ФИО

16.10.2020 Подпись

Дата



Карта-схема расположения и границы лесного участка Саратовская область

(субъект Российской Федерации, муниципальное образование)

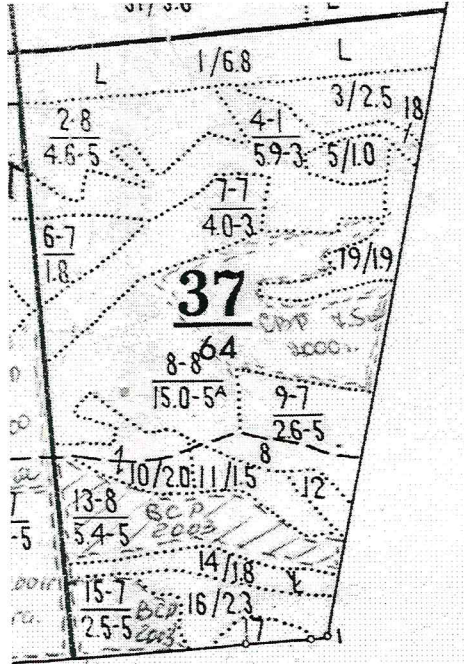
Лесничество (лесопарк) **Вольское**

(название)

Участковое лесничество **Куликовское**, квартал **37**

(название)

Собственность - Российской Федерации;



Первый заместитель министра-
начальник управления лесного
хозяйства

Попов В.Г.

ФИО

16.10.2020 Подпись

Дата



УТВЕРЖДАЮ

Первый заместитель министра-начальник
управления лесного хозяйства
министерства природных ресурсов
и экологии Саратовской области

Попов В.Г.

« 22 » октября 20 20 г.

Акт

лесопатологического обследования № 014/07

лесных насаждений Вольского лесничества (лесопарка)
Саратовская область (субъект Российской Федерации)

Способ лесопатологического обследования:

1. Визуальный

2. Инструментальный

Место проведения

| Участковое лесничество | Урочище (дача) | Квартал (кварталы) | Выдел (выделы) | Площадь, га |
|------------------------|----------------|-----------------------|----------------|-------------|
| Куликовское | | 58 | 1 | 16 |

Лесопатологическое обследование проведено на общей площади

16

га

2. Инструментальное обследование лесного участка кв. 58 выд. 1,

2.1. Фактическая таксационная характеристика лесного насаждения соответствует (не соответствует)

(нужное подчеркнуть) таксационному описанию. Причины несоответствия:
длительный период после лесоустройства - (25года)

Ведомость лесных участков с выявленными несоответствиями таксационным описаниям приведена в приложении № 1 к Акту.

2.2. Состояние насаждений: с нарушенной устойчивостью
с утраченной устойчивостью

причины повреждения:

Засуха (830). Данная причина определена по следующим признакам:

Усыхание вершины свежее (121), усыхание вершины прошлых лет <1/3 длины кроны (131), усыхание вершины прошлых лет более 2/3 длины кроны (133).

В том числе:

заселено (отработано) стволовыми вредителями

| Вид вредителя | Порода | Встречаемость (% заселённых деревьев) | Степень заселения лесного насаждения (слабая, средняя, сильная) |
|---------------|--------|---------------------------------------|---|
| | | | |
| | | | |
| | | | |

Повреждено огнём

| Вид пожара | Порода | Состояние корневых лап | | Состояние корневой шейки | | Подсушивание луба | |
|------------|--------|-----------------------------------|--|--|--|--|--|
| | | процент повреждённых огнём корней | процент деревьев с данным повреждением | ожог корневой шейки по окружности (1/4; 2/4; 3/4; более 3/4) | процент деревьев с данным повреждением | по окружности (1/4; 2/4; 3/4; более 3/4) | процент деревьев с данным повреждением |
| | | | | | | | |
| | | | | | | | |

Поражено болезнями

| Вид болезни | Порода | Встречаемость (% повреждённых деревьев) | Степень поражения лесного насаждения (слабая, средняя, сильная) |
|-------------|--------|---|---|
| | | | |
| | | | |

2.3. Выборке подлежит 9,9 % деревьев,

в том числе:

ослабленных _____ % (причины назначения) _____
сильно ослабленных _____ % (причины назначения) _____

усыхающих _____ % (причины назначения) _____
 свежего сухостоя _____ %, _____
 в том числе: свежего ветровала _____ %
 свежего бурелома _____ %
 старого ветровала _____ %
 в том числе: старого бурелома _____ %
 старого сухостоя _____ 9,9 %
 аварийных _____ %

2.4. Полнота лесного насаждения после уборки деревьев, подлежащих рубке, составит _____ 0,7 .
 Критическая полнота для данной категории лесных насаждений составляет _____ 0,3 .

ЗАКЛЮЧЕНИЕ

В выделе 1, площадью 16,0 га, полнота 0,8, состав насаждения 8 Днн2Кл, СКС насаждения 1,8, полнота после рубки составит 0,7. Насаждение с нарушенной устойчивостью. Назначается ВСР.

С целью предотвращения негативных процессов или снижения ущерба от их воздействия назначено:

| Участковое лесничество | Урочище (дача) | Квартал | Выдел | Площадь выдела, га | Вид мероприятия | Площадь мероприятия, га | Порода | Запас на выдел, куб. м | Крайние сроки проведения |
|------------------------|----------------|---------|-------|--------------------|-----------------|-------------------------|--------|------------------------|--------------------------|
| Куликовское | | 58 | 1 | 16 | ВСР | 16 | Дуб | 188 | 2020-2023 |
| | | | | | | | | | |

Ведомость пречета деревьев, назначенных в рубку, и абрис лесного участка прилагаются (приложения 2 и 3 к Акту)

Меры по обеспечению возобновления: _____ не требуется

Мероприятия, необходимые для предупреждения повреждения и поражения смежных насаждений:

Своевременное проведение рубки способом, исключая повреждение смежных деревьев. Вывозка неокоренной древесины в соответствии с Постановлением Правительства РФ № 607 от 20.05.2017 года "О правилах санитарной безопасности в лесах". Укладкой и оставлением на перегнивание на месте рубки в соответствии с Постановлением Правительства РФ № 417 от 30.06.2007 года "Об утверждении Правил пожарной безопасности в лесах"

Сведения для расчёта степени повреждения:

Год образования старого сухостоя _____ в период с 2010 по 2018 год _____ ;

Основная причина повреждения древесины _____

Дата проведения обследования _____

Дата составления акта _____

Должность: Зам. Директора Лозовой В.А. _____

ГАУ Вольский лесхоз" _____

03.06.2020 г.

07.10.2020 г.

Подпись

Ведомость лесных участков с выявленными несоответствиями таксационным описаниям

| 1 | 2 | 3 | 4 | 5 | 6 | 7 | 8 | 9 | Таксационная характеристика | | | | | | | | | | Заложено | |
|----|------|----|---|------|----------|------------------|---|---|-----------------------------|----------------------------|----------------|--------------|--------------------|--------------------------|--------------------------|----------------------------------|--|--------------|----------|-----|
| | | | | | | | | | Источник данных | Год проведения лесосурьеза | Номер квартала | Номер выдела | Площадь выдела, га | Целевое назначение лесов | Категория защитных лесов | Номер лесопатологического выдела | Площадь лесопатологического выдела, га | 10 | 11 | 12 |
| ТО | 1995 | 58 | 1 | 16,0 | Защитные | Противоэрозийные | - | - | 8Днн2Кл | Д | 50 | 12 | 16 | ДБМ | С1-2 | 0,8 | 5 | 120 | - | - |
| Ф | 2020 | 58 | 1 | 16,0 | Защитные | Противоэрозийные | - | - | 8Днн2Кл | Д | 75 | 12 | 18 | ДБМ | С1-2 | 0,6 | 5 | 106 (118) | 1 | 1,3 |

Примечание: Проведен ленточный перерез на площади 16 га.

ТО - таксационные описания

Ф - фактическая характеристика лесного насаждения

Исполнитель работ по проведению лесопатологического обследования:

Дата составления

08.10. 2020 г.

Должность: Зам. Директора Лозовой В.А.

Подпись

Г А У В о л ь с к и й л е с х о з "

Ведомость перечета деревьев назначенных в рубку
ВРЕМЕННАЯ ПРОБНАЯ ПЛОЩАДЬ № 1

Субъект Российской Федерации Саратовская область

Лесничество Вольское Участковое лесничество Куликовское

Квартал 58 1 Площадь, га 16,0

Площадь очага, га _____ Размер пробной площади, га 1,3

Номер очага вредных организмов _____

Таксационная характеристика:

Тип леса ДБМ Состав 8 Днн2Кл

Возраст 75 лет Бонитет 5 Полнота 0,8

Запас сырораствующий (общий) куб.м/га 106 (118)

Время и причина ослабления насаждения Засуха(830)

Тип очага: эпизодический, хронический (подчеркнуть)


Фаза развития очага вредных организмов: начальная, нарастания численности, собственно вспышка, кризис (подчеркнуть)

Состояние насаждения, намечаемые мероприятия насаждение ослабленное, СКС 1,8

требуется выборочная санитарная рубка (512)

Примечание: Перечет деревьев на площади 16,0 га был проведен методом ленточного перечета.

Исполнитель работ по проведению лесопатологического обследования:

Дата обследования: 03.06. 2020 г. Подпись 

Должность: Зам. Директора Лозовой В.А.

ГАУ Вольский лесхоз"

СКС 1,9

Лесная порода

Дуб нагорный низкоствольный

| Ступени толщины, см | Количество деревьев по категориям состояния | | | | | | | | Всего деревьев по ступеням толщины | |
|---------------------------|---|------|------|---|---|------|----------------------|----------------------|---------------------------------------|--------------------------------|
| | 1 | 2 | 3 | 4 | 5 | 6 | ветровал, бурелом | аварийные деревья | шт. | в т.ч. подлежат рубке, % |
| 8 | | | | | | | | | 0 | |
| 12 | 230 | 27 | 36 | | | 37 | | | 330 | 11,2 |
| 16 | 156 | 44 | 58 | | | 39 | | | 297 | 13,1 |
| 20 | 82 | 23 | 17 | | | 19 | | | 141 | 13,5 |
| 24 | 45 | 5 | 10 | | | 7 | | | 67 | 10,4 |
| 28 | | | | | | | | | 0 | |
| 32 | | | | | | | | | 0 | |
| 36 | | | | | | | | | 0 | |
| Итого, шт. | 513 | 99 | 121 | 0 | 0 | 102 | 0 | | 835 | 12,2 |
| Итого, м³ | 74,7 | 15,5 | 18,5 | | | 15,3 | | | 124,0 | 12,3 |
| Итого, % | 60,2 | 12,6 | 14,9 | | | 12,3 | | | 100,0 | 12,3 |

СКС 1,0

Лесная порода

Клен

| Ступени | Количество деревьев по категориям состояния | | | | | | | | Всего деревьев по ступеням толщины | |
|------------|---|------|---|---|---|---|----------------------|-----------|---------------------------------------|--------|
| | 1 | 2 | 3 | 4 | 5 | 6 | ветровал, бурелом | аварийные | шт. | в т.ч. |
| 8 | 59 | | | | | | | | 59 | |
| 12 | 70 | 56 | | | | | | | 126 | |
| 16 | 30 | 33 | | | | | | | 63 | |
| 20 | 25 | 20 | | | | | | | 45 | |
| 24 | | | | | | | | | | |
| 28 | | | | | | | | | | |
| Итого, шт. | 184 | 109 | 0 | | | 0 | 0 | | 293 | |
| Итого, м³ | 17 | 13,6 | | | | | | | 30,6 | |
| Итого, % | 55,6 | 44,4 | | | | | | | 100,0 | |

СКС 1,8

Лесная порода

| Ступени толщины, | Количество деревьев по категориям состояния | | | | | | | | Всего деревьев по ступеням толщины | |
|---------------------|---|------|------|---|---|------|----------------------|----------------------|---------------------------------------|--------------------|
| | 1 | 2 | 3 | 4 | 5 | 6 | ветровал, бурелом | аварийные деревья | шт. | в т.ч. подлежат |
| дуб | 513 | 99 | 121 | | | 102 | | | 835 | 12,2 |
| клен | 184 | 109 | | | | | | | 293 | |
| Итого, шт. | 697 | 208 | 121 | 0 | 0 | 102 | 0 | | 1128 | 9,0 |
| Итого, м³ | 91,7 | 29,1 | 18,5 | | | 15,3 | | | 154,6 | 9,9 |
| Итого, % | 59,3 | 18,8 | 12,0 | | | 9,9 | | | 100,0 | 9,9 |

Исполнитель работ по проведению лесопатологического обследования:

Дата обследования:

03.06. 2020 г.

Должность: Зам. Директора Лозовой В.А.

Подпись

ГАУ Вольский лесхоз"

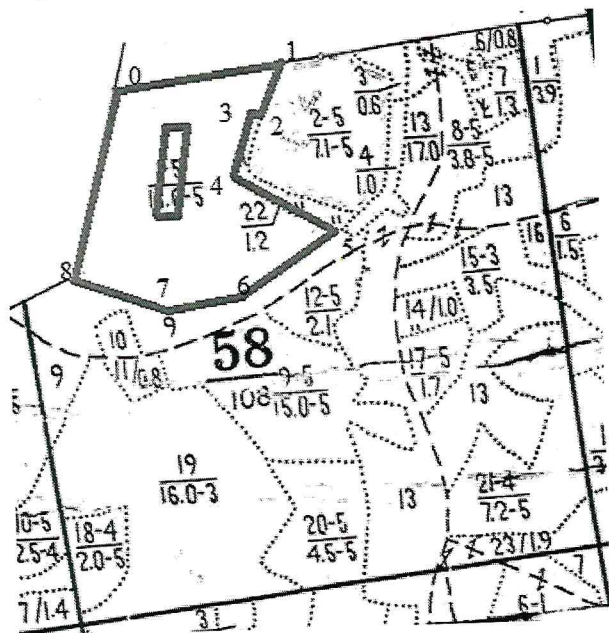


Абрис участка

М 1:10000

Вольское лесничества, Куликовское участковое лесничество

квартал 58, выдел 1, площадь 16,0 га. Ленточный перечет



| № выдела | Ленты (круговой площадки) перечета | | | | |
|----------|------------------------------------|----------|-----------|-----------|-------------|
| | № ленты (площадки) | длина, м | ширина, м | радиус, м | площадь, га |
| 1 | 1 | 200 | 65 | | 1,3 |
| | | | | | |

| Номера точек | Координаты | Румбы | Длина, м | Номер а точек | Координаты | Румбы | Длина, м |
|--------------|-----------------------|-------|----------|---------------|-----------------------|-------|----------|
| 0-1 | 52.315880 / 47.608588 | СВ-89 | 330 | 6-7 | 52.314778 / 47.615154 | ЮЗ-83 | 150 |
| 1-2 | 52.313204 / 47.613266 | ЮЗ-24 | 90 | 7-8 | 52.314726 / 47.614682 | СЗ-68 | 230 |
| 2-3 | 52.314149 / 47.611077 | СЗ-90 | 20 | 8-0 | 52.317244 / 47.614682 | СВ-17 | 380 |
| 3-4 | 52.313913 / 47.613351 | ЮЗ-25 | 140 | | | | |
| 4-5 | 52.314070 / 47.614939 | ЮВ-61 | 240 | | | | |
| 5-6 | 52.314280 / 47.615969 | ЮЗ-59 | 220 | | | | |

Условные обозначения:

- граница выдела
- граница ленты (площадки)
- обследуемый участок

Исполнитель работ по проведению лесопатологического обследования:

ФИО Лозовой В.А.

Дата составления документа

Подпись

07.10.2020

Телефон 884593-5-29-28

ВЫПИСКА ИЗ ГОСУДАРСТВЕННОГО ЛЕСНОГО РЕЕСТРА

на « 16 » октября 2020 г.

Орган государственной власти, осуществляющий ведение государственного лесного реестра на территории Саратовской области: **министерство природных ресурсов и экологии Саратовской области в лице первого заместителя министерства - начальника управления лесного хозяйства Попова В.Г.**

Правообладатель земель лесного фонда на территории Саратовской области: **министерство природных ресурсов и экологии Саратовской области** (согласно п. 11 Положения о министерстве природных ресурсов и экологии Саратовской области, утвержденного постановлением Правительства Саратовской области от 08 октября 2013 г. № 537-П «Вопросы министерства природных ресурсов и экологии Саратовской области» и п.п. 2 п.1 ст. 83 Лесного кодекса РФ)

Заявитель: Министерство природных ресурсов и экологии Саратовской области (во исполнении пункта 1.7 протокола совещания Департамента лесного хозяйства по Приволжскому федеральному округу, ФБУ «Рослесозащита» №01-05/3678 от 27.12.2016)

Информация по запрашиваемому лесному участку:

Собственность: Российской Федерации

Категория земель: земли лесного фонда

ХАРАКТЕРИСТИКА ЛЕСНОГО УЧАСТКА

Адрес (местоположение) лесного участка: Вольский район

| | |
|-----------------------------|-------------------------------------|
| Лесничество | Вольское |
| Участковое лесничество | Куликовское |
| Общая площадь, га | 16,0 |
| Категория лесов | Защитные |
| Категория защитности лесов | Ценные леса: противозерозийные леса |
| Возможный вид использования | Заготовка древесины |

Таксационная характеристика лесного участка:

| № квартала | № выдела | Площадь, га | Состав | Возраст | Высота | Диаметр | Бонитет | Тип леса | ТУМ | Полнота | Запас, м3/га |
|---------------------------------------|----------|-------------|----------|---------|--------|---------|---------|----------|------|---------|--------------|
| по материалам лесоустройства 1995 г. | | | | | | | | | | | |
| 58 | 1 | 16 | 8Днн2Кло | 50 | 12 | 16 | 5 | дбм | С1_2 | 0,8 | 120 |
| по акту натурного обследования 2020 г | | | | | | | | | | | |
| 58 | 1 | 16 | 8Днн2Кло | 75 | 12 | 16 | 5 | дбм | С1_2 | 0,6 | 106 |
| Итого | | 16,0 | | | | | | | | | |

Наименование, местонахождение юридического лица /ФИО физического лица/ - лесопользователя (арендатора)/ Документы – договор аренды лесного участка **отсутствует**

(договор аренды лесного участка, постоянное (бессрочное) пользование лесным участком, договор безвозмездного срочного пользования лесным участком, реквизиты договора, срок пользования)

Особые отметки: сухостой 12 м3/га.

Приложение к акту лесопатологического обследования № 014/07 (инструментальный способ).

Первый заместитель министра-начальник управления лесного хозяйства

Попов В.Г.

ФИО

16.10.2020

Дата



Карта-схема расположения и границы лесного участка Саратовская область

(субъект Российской Федерации, муниципальное образование)

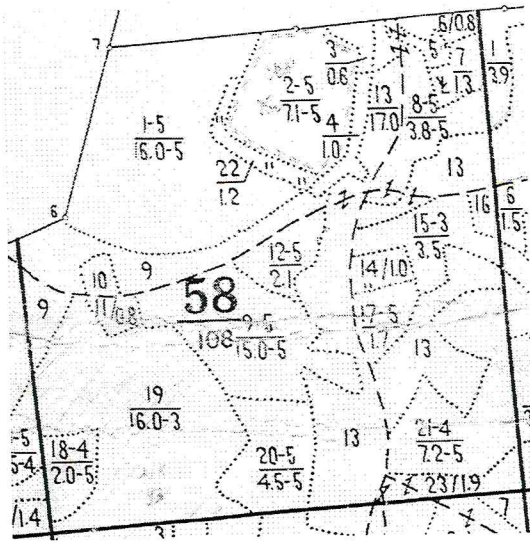
Лесничество (лесопарк) **Вольское**

(название)

Участковое лесничество **Куликовское**, квартал 58

(название)

Собственность - Российской Федерации;



Первый заместитель министра-
начальник управления лесного
хозяйства

Попов В.Г.

ФИО

16.10.2020

Дата

Подпись

