

УТВЕРЖДАЮ

Первый заместитель министра -
начальник управления лесного
хозяйства министерства
природных ресурсов и экологии
Саратовской области

Попов В.Г.

« 02 сентября » 2021 г.

лесных насаждений _____
Саратовская область

Акт
лесопатологического обследования № 014/07
Вольского _____ (лесничество)
(субъект Российской Федерации)

Способ лесопатологического обследования:

1. Визуальный
2. Инструментальный

Место проведения:

Участковое лесничество	Урочище (дача)	Квартал	Выдел	Площадь выдела, га	Лесопатологический выдел	Площадь лесопатологического выдела, га
Куликовское	-	16	23	17,0	-	-

Лесопатологическое обследование проведено на общей площади _____ 17,0 га.

Кадастровый номер участка: _____
(для участков, предоставленных в постоянное (бессрочное) пользование, аренду)

Документ о праве пользования:

(тип документа о праве пользования, дата, номер, вид разрешенного использования лесов)

2. Инструментальное (детальное) обследование лесных насаждений.

2.1. Лесничество Вольское Участковое лесничество Куликовское
 Урочище (дача) _____ Квартал 16 Выдел 23
 Лесопатологический выдел _____
 Наличие ограничений или особенностей участка, влияющих на назначение СОМ: Леса, имеющие научное или историческое значение

(отметка о наличии ООПТ, ОЗУ, водоохранной зоны, радиоактивного загрязнения лесов, угрозы возникновения очагов вредных организмов или пожарной опасности в лесах).

2.2. Фактическая таксационная характеристика лесного насаждения соответствует (не соответствует) таксационному описанию (нужное подчеркнуть)

Причины несоответствия: длительный период после лесоустройства (27 лет)

Ведомость участков с выявленными несоответствиями таксационным описаниям приведена в приложении 1 к Акту.

2.3. Состояние насаждений:

с нарушенной устойчивостью (средневзвешенная категория состояния $\geq 1,51 - < 4,50$)

с утраченной устойчивостью (средневзвешенная категория состояния $\geq 4,51$)

устойчивое (средневзвешенная категория состояния $< 1,50$)

2.4. Причины ослабления, повреждения, средневзвешенная категория состояния насаждения: _____

Засуха (830), СКС - 3,15

2.4.1. Заселено (отработано) стволовыми вредителями:

Вид вредителя	Порода	Встречаемость заселённых деревьев, % от запаса породы	Встречаемость отработанных деревьев, % от запаса породы	Степень заселения лесного насаждения (слабая, средняя, сильная)
1	2	3	4	5

2.4.2. Повреждено огнём:

Вид пожара	Порода	Состояние корневых лап		Состояние корневой шейки		Высушивание луба		Степень поражения лесного насаждения (слабая, средняя, сильная)	
		процент повреждённых огнём корней	процент деревьев с данным повреждением	обугленность древесины корневой шейки по окружности (1/4; 2/4; 3/4; более 3/4)	процент деревьев с данным повреждением	по окружности (1/4; 2/4; 3/4; более 3/4)	процент деревьев с данным повреждением	по окружности ствола (менее 1/2; более 1/2)	процент деревьев с данным повреждением
1	2	3	4	5	6	7	8	9	10

2.4.3. Поражено болезнями

Болезнь / возбудитель	Порода	Встречаемость, % от запаса насаждения	Степень поражения лесного насаждения (слабая, средняя, сильная)
1	2	3	4

2.5. Выборке подлежит 42,7 % деревьев, (указывается общий % запаса деревьев, подлежащих рубке, от общего запаса насаждения), в том числе:

без признаков ослабления	_____	% (причины назначения)	_____
ослабленных	_____	% (причины назначения)	_____
сильно ослабленных	_____	% (причины назначения)	_____
усыхающих	_____	% (причины назначения)	_____
свежего сухостоя	_____	%;	_____
свежего ветровала	_____	%;	_____
свежего бурелома	_____	%;	_____
старого сухостоя	<u>42,7</u>	%;	_____
старого ветровала	_____	%;	_____
старого бурелома	_____	%;	_____

2.6. Полнота лесного насаждения после уборки деревьев, подлежащих рубке, составит 0,4.
Критическая полнота для данной категории лесных насаждений и преобладающей породы составляет

0,3

ЗАКЛЮЧЕНИЕ к инструментальному обследованию участка.

Насаждение с нарушенной устойчивостью, СКС насаждения 3,15 полнота после рубки составит 0,4. В соответствии с п. 19 Постановления Правительства Российской Федерации от 09.12.2020 N 2047 и с п. 41, 42, 54 Приказа Минприроды России от 09.11.2020 N 912 назначается выборочная санитарная рубка.

С целью предотвращения негативных процессов, снижения ущерба от их воздействия, назначено:

Участковое лесничество	Урочище (дача)	Квартал	Выдел	Площадь выдела, га	Лесопатологический выдел	Площадь лесопатологического выдела, га	Вид мероприятия	Площадь мероприятия, га	Порода	Доля выбираемой древесины по запасу, %	Рекомендуемый срок проведения мероприятия
1	2	3	4	5	6	7	8	9	10	11	12
Куликовское		16	23	17,0	-	-	ВСП	17,0	Д	42,7	2021-2022 г.

Ведомость временной пробной площади и абрис лесного участка прилагаются (приложение 2 и 3 к Акту)

РЕКОМЕНДАЦИИ по проведению мероприятий, не относящихся к мероприятиям по предупреждению распространения вредных организмов.

Дата проведения ЛПО 04.08.21

Дата составления документа 02.09.21

Исполнитель работ по проведению лесопатологического обследования:

Фамилия, имя и отчество (при наличии) Филиппова Марина Джаваншировна

Организация ГАУ "Вольский лесхоз"

Должность Инженер по лесовосстановлению

Подпись 

Телефон 8 (84593) 5-29-28

Приложение 1
к акту лесопатологического обследования
утвержденному Приказом
Минприроды России
от 09.11.2020 № 910

Ведомость участков леса с выявленными несоответствиями таксационным описаниям

Субъект Российской Федерации Саратовская область Лесничество Вольское
Участковое лесничество Куликовское Урочище (лесная дача) Урочище

Год проведения лесоучастков	Номер квартала	Номер выдела	Площадь выдела, га	Лесное назначение лесов	Категория защитных лесов	ОЗУ	Источник данных	Номер лесопатологического выдела	Площадь лесопатологического выдела, га	Таксационная характеристика							Заложено пробных площадей				
										состав	порода	возраст, лет	средняя высота, м	средний диаметр, см	тип леса	плотность	бонитет	Запас куб. м/га	количества, шт.	Общая площадь, га	
1994	16	23	17,0	Защитные	144	-	ТО	9	10	11	Д	39	12	14	15	16	17	18	19	20	21
2021	16	23	17,0	Защитные	144	-	Ф	9	10	11	Д	66	10	16	ДУЗМ	0,7	5	91	8*	0,32	

Условные обозначения:

ТО - таксационные описания

Ф - фактическая характеристика лесного насаждения

* - круговые площадки постоянного радиуса (8 шт)

Примечание: 144 - леса, имеющие научное или историческое значение

Исполнитель работ по проведению лесопатологического обследования:

Фамилия, имя

и отчество (при наличии) Фридрихова Марина Давидовна

Подпись 

Результаты проведения лесопатологического обследования лесных насаждений

за Июль 20 21 г.

Субъект Российской Федерации Саратовская область Лесничество Вольское
Участковое лесничество Куликовское Урочище (лесная дача)

№	Целевое назначение лесов	Категория защитных лесов	№ участка	Площадь лесопатологического участка, га	Таксономическая характеристика лесного насаждения								Число деревьев на временной пробной площадке, шт	Распределение деревьев по категориям состояния, % от запаса												Принята оценка, поврежденная		Итоговые мероприятия																																		
					сост.	порода	высота, м	средняя ширина, см	тип леса	намота	бонитет	данные, куб. м/га		Н	Р	Н	Р	Н	Р	Н	Р	Н	Р	Итого	в т.ч.																																					
1	3	4	9	8	10	11	12	13	14	15	16	17	18	19	20	21	22	23	24	25	26	27	28	29	30	31	32	33	34	35	36																															
16	23	Защитные	10Д	-	Д	66*	10*	16*	ДУЗМ	0,7	5	91*	226	23,1	23,8	10,4	10,4	23,8	10,4	10,4	42,7	42,7					830	42,7	512	17,0																																
Итого																																	226	23,1	23,8	10,4	10,4	42,7	42,7																				830	42,7	512	17,0

Условные обозначения: Н - деревья не подлежат рубке; Р - деревья подлежат рубке; * - повреждения, не соответствующие таксономическому описанию.

Причины осажбления, повреждения: 830 - Засуха

Категория защитных лесов: 144 - леса, имеющие научное или историческое значение

Наименование мероприятия (вид): 512 - Выборочная санитарная рубка

Исполнитель работ по проведению лесопатологического обследования:

Фамилия, имя и отчество (при наличии) Филиппова Марина Джаванировна Подпись 

Дата составления документа 02.09.21

ВРЕМЕННАЯ ПРОБНАЯ ПЛОЩАДЬ № 1-8

1.1 Субъект Российской Федерации Саратовская область
Лесничество Вольское Участковое лесничество Куликовское
Урочище (дача) -
Квартал 16 Выдел 23 Площадь выдела 17,0 га.
Лесопатологический выдел - Площадь лесопатологического выдела - га.

1.2. Метод перече́та:

сплошной, ленты пере́чета, круговые площадки постоянного радиуса, реласкопические площадки (нужное)
Количество лент / площадок 8 шт. Размеры площадок (длина x ширина/радиус) 11,3 м.
Размер временной пробной площади: 0,32 га.

1.3. Фактическая таксационная характеристика насаждения:

Состав 10Д возраст 66 лет; тип леса Дузм полнота 0,7
бонитет 5 запас на га 91 кубм возобновление отсутствует

1.4. Номер очага вредных организмов -

Тип очага вредных организмов: эпизодический, хронический (нужное подчеркнуть)
Фаза развития очага вредных организмов: начальная, нарастания численности, собственно вспышка, кризис (нужное подчеркнуть)

1.5. Причина ослабления, повреждения насаждения и время:


Засуха (830) 2010-2011 года

Состояние насаждения: с нарушенной устойчивостью (сильно ослабленное)
Средневзвешенная категория состояния насаждения: 3,15

1.6. Назначенные мероприятия:

выборочная санитарная рубка (512)

Исполнитель работ по проведению лесопатологического обследования:

Фамилия, имя и отчество (при наличии) Филиппова Марина Дживаншировна Подпись 

Дата составления документа: 09.09.20

ВЕДОМОСТЬ ПЕРЕЧЕТА ДЕРЕВЬЕВ
(для сплошного, ленточного и пересчета на круговых площадках постоянного радиуса)

Порода: Дуб черешчатый средневзвешенная категория состояния 3.15

Ступени толщины, см	Количество деревьев по категориям состояния, шт																	Всего	
	1		2		3		4		5		5 (а,б,в)			5 (г,д,е)			шт./куб.м	в т.ч. подлежит рубке, %	
	Н	З	Н	З	Н	З	Н	З	Н	З	Н	З	О	Н	З	О			
1	2	3	4	5	6	7	8	9	10	11	12	13	14	15	16	17	18	20	
8																			
12			9		5										77			91 / 5,46 15,9	
16			17		14										49			80 / 9,60 20,2	
20	19		7		5										9			40 / 8,40 6,5	
24	8		4															12 / 4,08 0,0	
28			3															3 / 1,50 0,0	
32																		/ 0,00 0,0	
36																			
40																			
44																			
48																			
52																			
56																			
60																			
Итого, шт:	27		40		24										135			226	
Итого, куб.м	6,71		6,91		3,03										12,39			29,04 42,7	
Итого, % от запаса по породе	23,1		23,8		10,4										42,7			100,0 42,7	

Причины назначения в рубку деревьев категорий состояния:

- 1 _____
- 2 _____
- 3 _____
- 4 _____

По насаждению:

10Д

среднезвешенная категория состояния

3.15

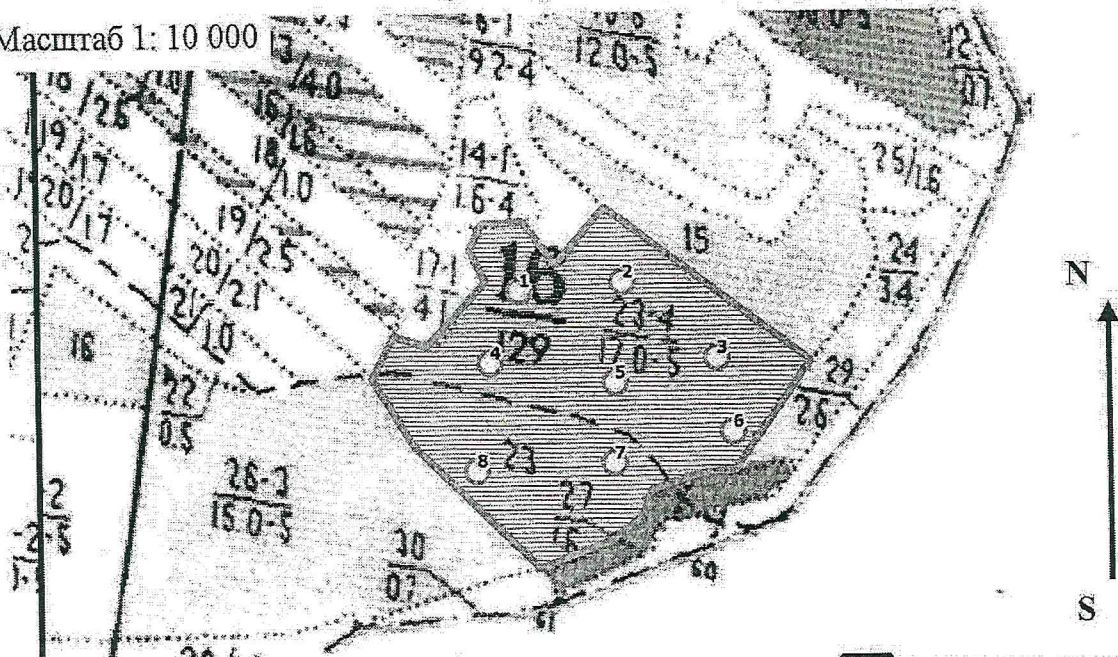
Ступени толщины, см	Количество деревьев по категориям состояния, шт																Всего		
	1		2		3		4		5		5 (а,б,в)			5 (г,д,е)			шт./ куб.м	в том числе подлежит рубке, %	
	Н	З	Н	З	Н	З	Н	З	Н	З	Н	З	О	Н	З	О			
1	2	3	4	5	6	7	8	9	10	11	12	13	14	15	16	17	18	20	
8																		/	
12			9		5									77				91 / 5,46	15,9
16			17		14									49				80 / 9,60	20,2
20	19		7		5									9				40 / 8,40	6,5
24	8		4															12 / 4,08	0,0
28			3															3 / 1,50	0,0
32																		/	
36																		/	
40																		/	
44																		/	
48																		/	
52																		/	
56																		/	
60																		/	
Итого, шт.	27		40		24									135				226	
Итого (куб. м/га)	6,71		6,91		3,03									12,39				29,04	42,7
Итого, % от запаса по насаждению	23,1		23,8		10,4									42,7				100,0	42,7

Условные обозначения: Н - не заселено (не поражено, не повреждено). З - заселено стволовыми вредителями (поражено болезнями, повреждено огнем), О - обработано вредителями.

Абрис участка

Вольского лесничества, Куликовского участкового лесничества, квартал 16,
выдел 23, площадь 17,0 га

Масштаб 1: 10 000



Условные обозначения: — граница обследуемого участка, □ граница кварталов,
— граница ленты (площадки), ▤ граница выделов

№ квартала	№ выдела	лесопатологи- ческого	Размер ленты (круговые площадки) перечета					Координаты начала, конца и поворотных точек лент перечета / центров круговых площадок перечета	
			№ ленты (площадки)	длина, м	ширина, м	радиус, м	площадь, га		
16	23	-	1	-	-	11,3	0,04	52.38925 ⁰	47.74201 ⁰
			2	-	-	11,3	0,04	52.38935 ⁰	47.74411 ⁰
			3	-	-	11,3	0,04	52.38841 ⁰	47.74601 ⁰
			4	-	-	11,3	0,04	52.38836 ⁰	47.74141 ⁰
			5	-	-	11,3	0,04	52.38811 ⁰	47.74394 ⁰
			6	-	-	11,3	0,04	52.38749 ⁰	47.74633 ⁰
			7	-	-	11,3	0,04	52.38712 ⁰	47.74392 ⁰
			8	-	-	11,3	0,04	52.38703 ⁰	47.74112 ⁰

Пространственное размещение лесопатологических выделов
(включается в Акт при выделении лесопатологических выделов, для указания
пространственного расположения поврежденных и погибших насаждений)

Номера точек	Координаты	Длина, м
-	-	-

Исполнитель работ по проведению лесопатологического обследования:

Фамилия, имя

и отчество (при наличии) Филишова Марина Джаваншировна

Подпись

Дата составления документа 02.09.2022

ВЫПИСКА ИЗ ГОСУДАРСТВЕННОГО ЛЕСНОГО РЕЕСТРА

на «06» сентября 2021 г.

Орган государственной власти, осуществляющий ведение государственного лесного реестра на территории Саратовской области: **министерство природных ресурсов и экологии Саратовской области в лице первого заместителя министра - начальника управления лесного хозяйства Попова В.Г.**

Правообладатель земель лесного фонда на территории Саратовской области: **министерство природных ресурсов и экологии Саратовской области (согласно п. 11 Положения о министерстве природных ресурсов и экологии Саратовской области, утвержденного постановлением Правительства Саратовской области от 08 октября 2013 г. № 537-П «Вопросы министерства природных ресурсов и экологии Саратовской области» и п.п. 2 п.1 ст. 83 Лесного кодекса РФ)**

Заявитель: Министерство природных ресурсов и экологии Саратовской области

Информация по запрашиваемому лесному участку:

Собственность: **Российской Федерации**

Категория земель: **земли лесного фонда**

ХАРАКТЕРИСТИКА ЛЕСНОГО УЧАСТКА

Адрес (местоположение) лесного участка: **Вольский район**

Лесничество	Вольское
Участковое лесничество	Куликовское
Общая площадь, га	57,0
Категория лесов	Защитные
Категория зашитности лесов	Ценные леса: противозерозионные леса
Возможные виды использования	Заготовка древесины

Таксационная характеристика лесного участка:

№ квартала	№ выдела	Площадь, га	Состав	Возраст	Высота	Диаметр	Бонитет	Тип леса	ТУМ	Полнота	Запас, м3/га
по материалам лесоустройства 1995 г.											
16	7	3,0	10Днн+Б	65	11	16	5	ДУЗМ	С1	0,4	60
16	8	10,0	9Днн1Б	75	12	20	5	ДУЗМ	С1	0,5	80
16	15	12,0	10Днн+Б+Ос	55	11	16	5	СДЗЛ	С1	0,7	100
16	23	17,0	10Днн+Б+Ос	40	9	12	5	ДУЗМ	С1	0,7	70
16	26	15,0	10Днн+Б+Ос	30	7	10	5	ДУЗМ	С1	0,5	40
по акту осмотра лесного участка 2021 г											
16	7	3,0	10Днн	91	13	20	5а	ДУЗМ	С1	0,4	63
16	8	10,0	10Днн	101	17	26	5	ДУЗМ	С1	0,4	81
16	15	12,0	10Днн	81	12	16	5	СДЗЛ	С1	0,3	51
16	23	17,0	10Днн	66	12	18	5	ДУЗМ	С1	0,3	52
16	26	15,0	10Днн	56	13	18	4	ДУЗМ	С1	0,3	50
Итого		57,0									

Наименование, местонахождение юридического лица /ФИО физического лица/ - **лесопользователя (арендатора): Документы - договор аренды лесного участка отсутствует**

(договор аренды лесного участка, постоянное (бессрочное) пользование лесным участком, договор безвозмездного срочного пользования лесным участком, реквизиты договора, срок пользования)

Особые отметки: **запас сухостоя: 21 м3/га - выд.7; 38 м3/га - выд.8; 31 м3/га - выд.15; 39 м3/га - выд.23; 13 м3/га - выд.26.**

Приложение к акту лесопатологического обследования (инструментальный способ)

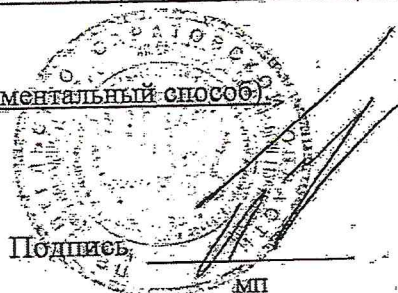
Первый заместитель министра - начальник
управления лесного хозяйства
Попов В.Г.

06.09.2021 Подпись

Дата

МП

ФИО



Карта-схема расположения и границы лесного участка

Саратовская область

(субъект Российской Федерации, муниципальное образование)

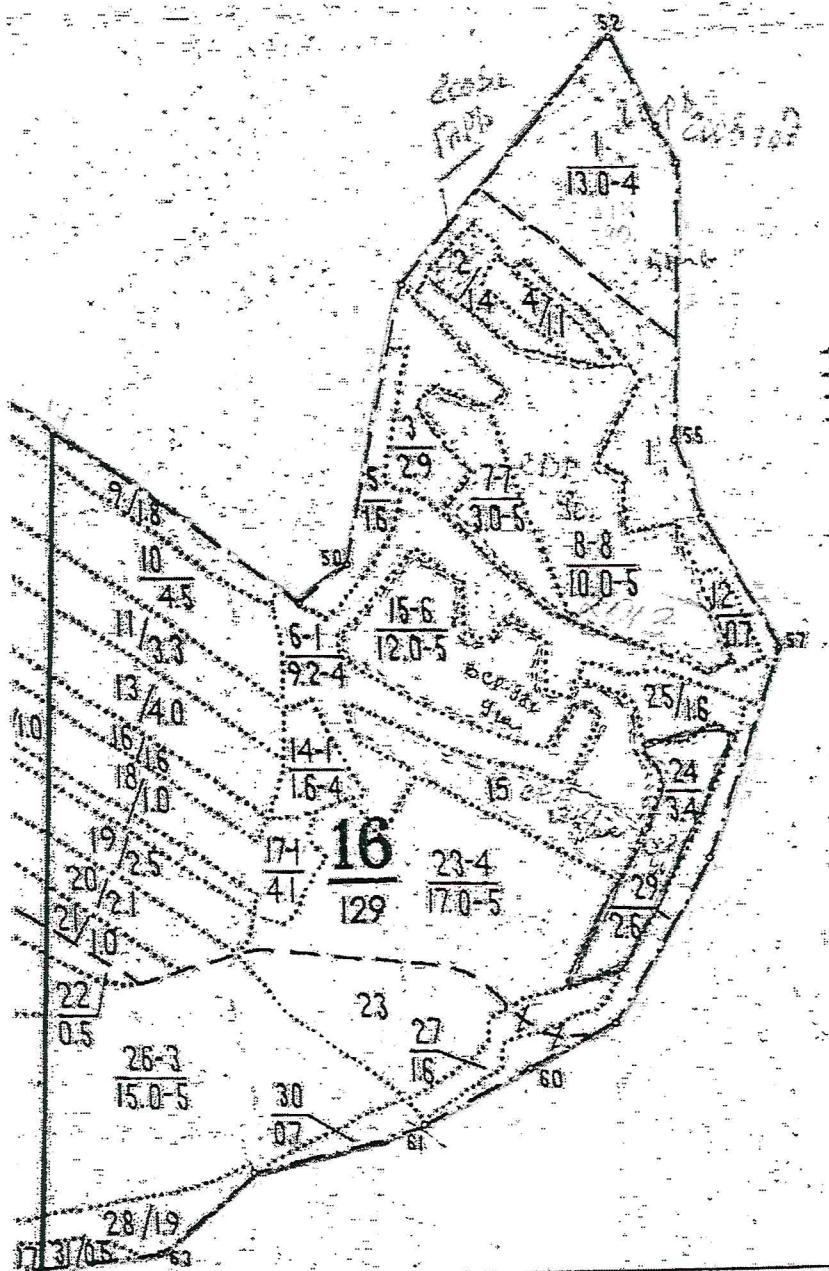
Лесничество Вольское

(название)

Участковое лесничество Куликовское, квартал 16

(название)

Собственность - Российской Федерации;



Первый заместитель министра-начальник управления лесного хозяйства

Попов В.Г.

ФИО

06.09.2021 Подпись

Дата



УТВЕРЖДАЮ

Первый заместитель министра
начальник управления лесного
хозяйства министерства
природных ресурсов и экологии
Саратовской области

Попов В.Г.

« 08 » сентября 2021 г.

лесных насаждений _____ Акт
лесопатологического обследования № 015/07
Вольского _____ (лесничество)
Саратовская область _____ (субъект Российской Федерации)

Способ лесопатологического обследования:

1. Визуальный

2. Инструментальный

Место проведения:

Участковое лесничество	Урочище (дача)	Квартал	Выдел	Площадь выдела, га	Лесопатологи- ческий выдел	Площадь лесопатологического выдела, га
Куликовское	-	16	26	15,0	-	-

Лесопатологическое обследование проведено на общей площади _____

15,0 га.

Кадастровый номер участка: _____

(для участков, предоставленных в постоянное (бессрочное) пользование, аренду)

Документ о праве пользования: _____

(тип документа о праве пользования, дата, номер, вид разрешенного использования лесов)

2. Инструментальное (детальное) обследование лесных насаждений.

2.1. Лесничество Вольское Участковое лесничество Куликовское
 Урочище (дача) _____ Квартал 16 Выдел 26
 Лесопатологический выдел _____
 Наличие ограничений или особенностей участка, влияющих на назначение СОМ: Леса, имеющие научное или историческое значение

(отметка о наличии ООПТ, ОЗУ, водоохранной зоны, радиоактивного загрязнения лесов, угрозы возникновения очагов вредных организмов или пожарной опасности в лесах).

2.2. Фактическая таксационная характеристика лесного насаждения соответствует (не соответствует) таксационному описанию (нужное подчеркнуть)

Причины несоответствия: _____ длительный период после лесоустройства (27 лет)

Ведомость участков с выявленными несоответствиями таксационным описаниям приведена в приложении 1 к Акту.

2.3. Состояние насаждений:

с нарушенной устойчивостью (средневзвешенная категория состояния $\geq 1,51 - < 4,50$)

с утраченной устойчивостью (средневзвешенная категория состояния $\geq 4,51$)

устойчивое (средневзвешенная категория состояния $< 1,50$)

2.4. Причины ослабления, повреждения, средневзвешенная категория состояния насаждения: _____

Засуха (830). СКС - 2,61

2.4.1. Заселено (отработано) стволовыми вредителями:

Вид вредителя	Порода	Встречаемость заселённых деревьев, % от запаса породы	Встречаемость отработанных деревьев, % от запаса породы	Степень заселения лесного насаждения (слабая, средняя, сильная)
1	2	3	4	5

2.4.2. Повреждено огнём:

Вид пожара	Порода	Состояние корневых лап		Состояние корневой шейки		Высушивание луба		Степень поражения лесного насаждения (слабая, средняя, сильная)	
		процент повреждённых огнём корней	процент деревьев с данным повреждением	обугленность древесины корневой шейки по окружности (1/4; 2/4; 3/4; более 3/4)	процент деревьев с данным повреждением	по окружности (1/4; 2/4; 3/4; более 3/4)	процент деревьев с данным повреждением	по окружности ствола (менее 1/2; более 1/2)	процент деревьев с данным повреждением
1	2	3	4	5	6	7	8	9	10

2.4.3. Поражено болезнями

Болезнь / возбудитель	Порода	Встречаемость, % от запаса насаждения	Степень поражения лесного насаждения (слабая, средняя, сильная)
1	2	3	4

2.5. Выборке подлежат в том числе: 21,4 % деревьев, (указывается общий % запаса деревьев, подлежащих рубке, от общего запаса насаждения),

без признаков ослабления	_____	% (причины назначения)	_____
ослабленных	_____	% (причины назначения)	_____
сильно ослабленных	_____	% (причины назначения)	_____
усыхающих	_____	% (причины назначения)	_____
свежего сухостоя	_____	%;	_____
свежего ветровала	_____	%;	_____
свежего бурелома	_____	%;	_____
старого сухостоя	<u>21,4</u>	%;	_____
старого ветровала	_____	%;	_____
старого бурелома	_____	%;	_____

2.6. Полнота лесного насаждения после уборки деревьев, подлежащих рубке, составит 0,4.
Критическая полнота для данной категории лесных насаждений и преобладающей породы составляет

0,3.

ЗАКЛЮЧЕНИЕ к инструментальному обследованию участка.

Насаждение с нарушенной устойчивостью, СКС насаждения 2,61 полнота после рубки составит 0,4. В соответствии с п. 19 Постановления Правительства Российской Федерации от 09.12.2020 N 2047 и с п. 41, 42, 54 Приказа Минприроды России от 09.11.2020 N 912 назначается выборочная санитарная рубка.

С целью предотвращения негативных процессов, снижения ущерба от их воздействия, назначено:

Участковое лесничество	Урочище (дача)	Квартал	Выдел	Площадь выдела, га	Лесопатологический выдел	Площадь лесопатологического выдела, га	Вид мероприятия	Площадь мероприятия, га	Породы	Доля выбирасмой древесины по запасу, %	Рекомендуемый срок проведения мероприятия
1	2	3	4	5	6	7	8	9	10	11	12
Куликовское		16	26	15,0			BCP	15,0	Д	21,4	2021-2022 г.

Ведомость временной пробной площади и абрис лесного участка прилагаются (приложения 2 и 3 к Акту)

РЕКОМЕНДАЦИИ по проведению мероприятий, не относящихся к мероприятиям по предупреждению распространения вредных организмов.

Дата проведения ЛПО 08.08.2021г
Дата составления документа 02.09.21г

Исполнитель работ по проведению лесопатологического обследования:

Фамилия, имя и отчество (при наличии) Филиппова Марина Джаваншировна

Организация ГАУ "Вольский лесхоз"

Должность Инженер по лесовосстановлению

Подпись 

Телефон 8 (84593)5-29-28

Приложение 1
к акту лесопатологического обследования
утвержденному Приказом
Минприроды России
от 09.11.2020 № 910

Ведомость участков леса с выявленными несоответствиями таксационным описаниям

Субъект Российской Федерации Саратовская область Лесничество Вольское
Участков лесничество Куликовское Урочище (лесная дача) Урочище

Год проведения лесосурьютки	Номер квартала	Номер выдела	Площадь выдела, га	Целевое назначение лесов	Категория защитных лесов	ОЗУ	Источник данных	Номер лесопатологического выдела	Площадь лесопатологического выдела, га	Таксационная характеристика							Заложено пробных площадей				
										состав	порода	возраст, лет	средняя высота, м	средний диаметр, см	тип леса	плотность	бонитет	Запас куб.м/га	количество, шт.	общая площадь, га	
1994	16	26	15,0	Защитные	144	-	ТО	9	10	11	Д	29	7	10	ДУЗМ	0,5	5	40	-	-	-
2021	16	15	15,0	Защитные	144	-	Ф	9	10	10Д	Д	56	9	17	ДУЗМ	0,5	5	63	8*	0,48	21

Условные обозначения:

ТО - таксационные описания

Ф - фактическая характеристика лесного насаждения

* - круговые площадки постоянного радиуса (8 шт)

144 - Леса, имеющие научное или историческое значение

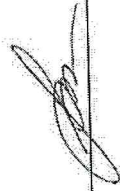
Исполнитель работ по проведению лесопатологического обследования:

Фамилия, имя

и отчество (при наличии)

Филиппова Марина Джавашировна

Подпись



Приложение I.1
к акту лесопатологического обследования
утвержденному Приказом
Минприроды России
от 09.11.2020 № 910

Результаты проведения лесопатологического обследования лесных насаждений
за Июль 20 21 г.

Субъект Российской Федерации Саратовская область
Участковое лесничество Куликовское

Лесничество Вольское
Урочище (лесная дача) _____

Номер квартала	Номер выдела	Площадь выдела, га	Целевое назначение лесов	Категория защитных лесов	ОЗУ	Номер лесопатологического выдела	Площадь лесопатологического выдела, га	Таксационная характеристика лесного насаждения								число деревьев на временной пробной площадке, шт		Распределение деревьев по категориям состояния, % от запаса												Причина ослабления, повреждения		Подожжен рубке, % от запаса		Назначенные мероприятия			
								поросль	возраст	средняя высота, м	средний диаметр, см	тип леса	плотность	фоннет	запас, куб. м/га	без признаков ослабления	ослабленные	сильно ослабленные		усыхающие			свежий ветровал	свежий сухой	старый ветровал	старый сухой	старый бурелом	свежий бурелом	свежий ветровал	старый ветровал	старый бурелом	свежий бурелом	выл	площадь, га			
1	2	3	4	5	6	7	8	10	11	12	13	14	15	16	17	Н	Р	Н	Р	Н	Р	Н	Р	Н	Р	Н	Р	Н	Р	Н	Р	Н	Р	Н	Р	Н	Р
								состав								18	19	20	21	22	23	24	25	26	27	28	29	30	31	32	33	34	35	36			
	16	26	15,0	Защитные	144	.	.	Д	56*	9*	17*	ДУЭМ	0,5	5	63*	210	16,3	49,2			13,1												21,4	51,2	15,0		
Итого																210	16,3	49,2			13,1											21,4	830	21,4			

Основные обозначения: Н - деревья не подлежат рубке; Р - деревья подлежат рубке; * - показатели, не соответствующие таксационному описанию

Причины ослабления, повреждения: 830 - Засуха

Категория защитных лесов: 144 - Леса, имеющие научное или историческое значение

Назначенные мероприятия (вид): 512 - Выборочная санитарная рубка

Исполнитель работ по проведению лесопатологического обследования:

Фамилия, имя и отчество (при наличии) _____

Дата составления документа 08.09.21 Филиппова Марина Джаманшировна _____ Подпись _____

ВРЕМЕННАЯ ПРОБНАЯ ПЛОЩАДЬ № 1-8

1.1 Субъект Российской Федерации Саратовская область
Лесничество Вольское Участковое лесничество Куликовское
Урочище (дача) -
Квартал 16 Выдел 26 Площадь выдела 15,0 га.
Лесопатологический выдел - Площадь лесопатологического выдела - га.

1.2. Метод пересчета:
сплошной, ленты пересчета, круговые площадки постоянного радиуса, реласкопические площадки (нужно)
Количество лент / площадок 8 шт. Размеры площадок (длина x ширина/радиус) 13,8 м.
Размер временной пробной площади: 0,48 га.

1.3. Фактическая таксационная характеристика насаждения:
Состав 10Д возраст 56 лет; тип леса ДУЗМ полнота 0,5
бонитет 5 запас на га 63 кубм возобновление отсутствует

1.4. Номер очага вредных организмов -
Тип очага вредных организмов: эпизодический, хронический (нужно подчеркнуть)
Фаза развития очага вредных организмов: начальная, нарастания численности, собственно вспышка, кризис (нужно подчеркнуть)

1.5. Причина ослабления, повреждения насаждения и время:

Засуха (830) 2010-2011 года

Состояние насаждения: с нарушенной устойчивостью. (сильно ослабленное)
Средневзвешенная категория состояния насаждения: 2,61

1.6. Назначенные мероприятия:

выборочная санитарная рубка (512)

Исполнитель работ по проведению лесопатологического обследования:

Фамилия, имя и отчество (при наличии) Филиппова Марина Джаваншировна Подпись 

Дата составления документа: 04.09.21г

ВЕДОМОСТЬ ПЕРЕЧЕТА ДЕРЕВЬЕВ

(для сплошного, ленточного и перечета на круговых площадках постоянного радиуса)

Порода: Дуб черешчатый средневзвешенная категория состояния 2,61

Ступени толщины, см	Количество деревьев по категориям состояния, шт																	Всего	
	1		2		3		4		5		5 (а,б,в)			5 (г,д,е)			шт./куб.м	в т.ч. подлежит рубке, %	
	Н	З	Н	З	Н	З	Н	З	Н	З	Н	З	О	Н	З	О			
1	2	3	4	5	6	7	8	9	10	11	12	13	14	15	16	17	18	20	
8																			
12			12		12									64			88 /	5,28	12,7
16	4		20		13									8			45 /	5,40	3,2
20	5		36		8									8			57 /	11,97	5,6
24	10		5														15 /	5,10	0,0
28			5														5 /	2,50	0,0
32																	/		0,0
36																			
40																			
44																			
48																			
52																			
56																			
60																			
Итого, шт.	19		78		33									80			210		
Итого, куб.м	4,93		14,88		3,96									6,48			30,25		21,4
Итого, % от запаса по породе	16,3		49,2		13,1									21,4			100,0		21,4

Причины назначения в рубку деревьев категорий состояния:

1

2

3

4

По насаждению:

10Д

средневзвешенная категория состояния

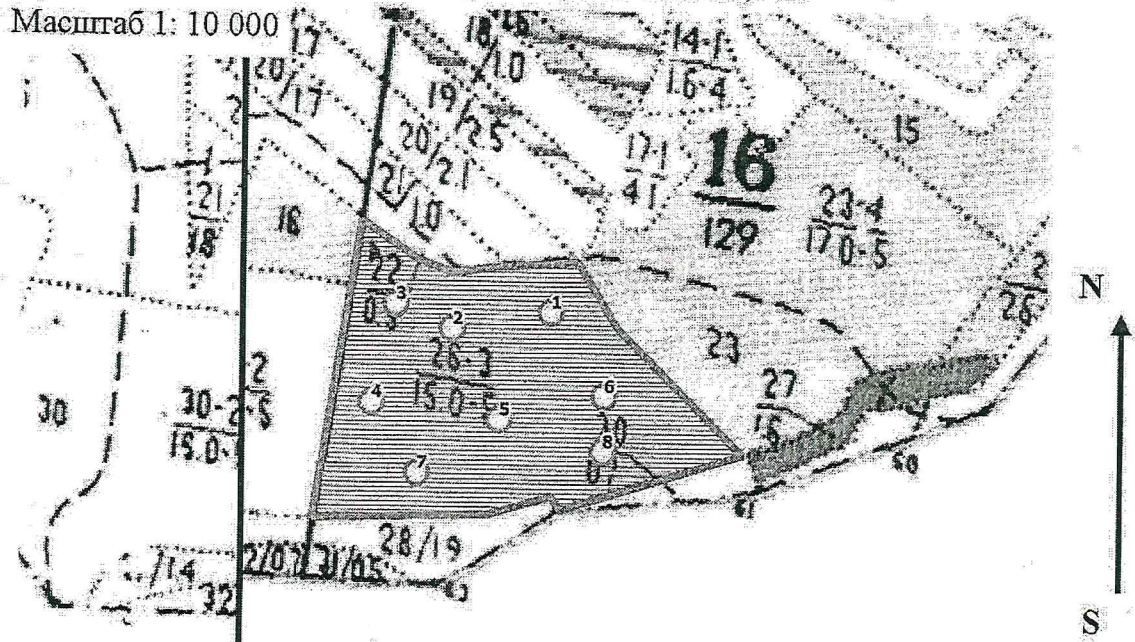
2.61

Ступени толщины, см	Количество деревьев по категориям состояния, шт																Всего	
	1		2		3		4		5		5 (а,б,в)			5 (г,д,е)			шт./ куб.м	в том числе подлежит рубке, %
	Н	З	Н	З	Н	З	Н	З	Н	З	Н	З	О	Н	З	О		
1	2	3	4	5	6	7	8	9	10	11	12	13	14	15	16	17	18	20
8																	0 / 0,0	0,0
12			12		12									64			88 / 5,28	12,7
16	4		20		13									8			45 / 5,40	3,2
20	5		36		8									8			57 / 11,97	5,6
24	10		5														15 / 5,10	0,0
28			5														5 / 2,50	0,0
32																	0 / 0,0	0,0
36																	0 / 0,0	0,0
40																	0 / 0,0	0,0
44																	0 / 0,0	0,0
48																	0 / 0,0	0,0
52																	0 / 0,0	0,0
56																	0 / 0,0	0,0
60																	0 / 0,0	0,0
Итого, шт.	19		78		33									80			210	
Итого (куб. м/га)	4,93		14,88		3,96									6,48			30,25	21,4
Итого, % от запаса по насаждению	16,3	0,0	49,2	0,0	13,1	0,0	0,0	0,0	0,0	0,0	0,0	0,0	0,0	21,4	0,0	0,0	100,0	21,4

Условные обозначения: Н - не заселено (не поражено, не повреждено). З - заселено стволовыми вредителями (поражено болезнями, повреждено огнем), О - отработано вредителями.

Абрис участка

Вольского лесничества, Куликовского участкового лесничества, квартал 16,
выдел 26, площадь 15,0 га



Условные обозначения: граница обследуемого участка, граница кварталов,
 граница ленты (площадки), граница выделов

№ квартала	№ выдела	лесопатологи- ческого чекского	Размер ленты (круговые площадки) перечета					Координаты начала, конца и поворотных точек лент перечета / центров круговых площадок перечета
			№ ленты (площадки)	длина, м	ширина, м	радиус, м	площадь, га	
16	26	-	1	-	-	13,8	0,06	52.38755 ⁰ 47.73846 ⁰
			2	-	-	13,8	0,06	52.38734 ⁰ 47.73646 ⁰
			3	-	-	13,8	0,06	52.38764 ⁰ 47.7353 ⁰
			4	-	-	13,8	0,06	52.38643 ⁰ 47.73482 ⁰
			5	-	-	13,8	0,06	52.38624 ⁰ 47.73743 ⁰
			6	-	-	13,8	0,06	52.38653 ⁰ 47.73955 ⁰
			7	-	-	13,8	0,06	52.38557 ⁰ 47.73576 ⁰
			8	-	-	13,8	0,06	52.38585 ⁰ 47.73953 ⁰

Пространственное размещение лесопатологических выделов
(включается в Акт при выделении лесопатологических выделов, для указания
пространственного расположения поврежденных и погибших насаждений)

Номера точек	Координаты	Длина, м
-	-	-

Исполнитель работ по проведению лесопатологического обследования:

Фамилия, имя

и отчество (при наличии) Филипова Марина Джаваншировна

Подпись

Дата составления документа 02.02.22

ВЫПИСКА ИЗ ГОСУДАРСТВЕННОГО ЛЕСНОГО РЕЕСТРА

на «06» сентября 2021 г.

Орган государственной власти, осуществляющий ведение государственного лесного реестра на территории Саратовской области: **министерство природных ресурсов и экологии Саратовской области в лице первого заместителя министра - начальника управления лесного хозяйства Попова В.Г.**

Правообладатель земель лесного фонда на территории Саратовской области: **министерство природных ресурсов и экологии Саратовской области** (согласно п. 11 Положения о министерстве природных ресурсов и экологии Саратовской области, утвержденного постановлением Правительства Саратовской области от 08 октября 2013 г. № 537-П «Вопросы министерства природных ресурсов и экологии Саратовской области» и п.п. 2 п.1 ст. 83 Лесного кодекса РФ).

Заявитель: Министерство природных ресурсов и экологии Саратовской области

Информация по запрашиваемому лесному участку:

Собственность: **Российской Федерации**

Категория земель: **земли лесного фонда**

ХАРАКТЕРИСТИКА ЛЕСНОГО УЧАСТКА

Адрес (местоположение) лесного участка: **Вольский район**

Лесничество	Вольское
Участковое лесничество	Куликовское
Общая площадь, га	57,0
Категория лесов	Защитные
Категория зашитности лесов	Ценные леса: противозерозионные леса
Возможные виды использования	Заготовка древесины

Таксационная характеристика лесного участка:

№ квартала	№ выдела	Площадь, га	Состав	Возраст	Высота	Диаметр	Бонитет	Тип леса	ТУМ	Полнота	Запас, м3/га
по материалам лесоустройства 1995 г.											
16	7	3,0	10Днн+Б	65	11	16	5	ДУЗМ	С1	0,4	60
16	8	10,0	9Днн+Б	75	12	20	5	ДУЗМ	С1	0,5	80
16	15	12,0	10Днн+Б+Ос	55	11	16	5	СДЗЛ	С1	0,7	100
16	23	17,0	10Днн+Б+Ос	40	9	12	5	ДУЗМ	С1	0,7	70
16	26	15,0	10Днн+Б+Ос	30	7	10	5	ДУЗМ	С1	0,5	40
по акту осмотра лесного участка 2021 г											
16	7	3,0	10Днн	91	13	20	5а	ДУЗМ	С1	0,4	63
16	8	10,0	10Днн	101	17	26	5	ДУЗМ	С1	0,4	81
16	15	12,0	10Днн	81	12	16	5	СДЗЛ	С1	0,3	51
16	23	17,0	10Днн	66	12	18	5	ДУЗМ	С1	0,3	52
16	26	15,0	10Днн	56	13	18	4	ДУЗМ	С1	0,3	50
Итого		57,0									

Наименование, местонахождение юридического лица /ФИО физического лица/ - **лесопользователя (арендатора)/ Документы - договор аренды лесного участка отсутствует**

(договор аренды лесного участка, постоянное (бессрочное) пользование лесным участком, договор безвозмездного срочного пользования лесным участком, реквизиты договора, срок пользования)

Особые отметки: **запас сухостоя: 21 м3/га - выд.7; 38 м3/га - выд.8; 31 м3/га - выд.15; 39 м3/га - выд.23; 13 м3/га - выд.26.**

Приложение к акту лесопатологического обследования (инструментальный способ)

Первый заместитель министра - начальник
управления лесного хозяйства
Попов В.Г.

06.09.2021 Подпись

Дата

МП

ФИО

Карта-схема расположения и границы лесного участка

Саратовская область

(субъект Российской Федерации, муниципальное образование)

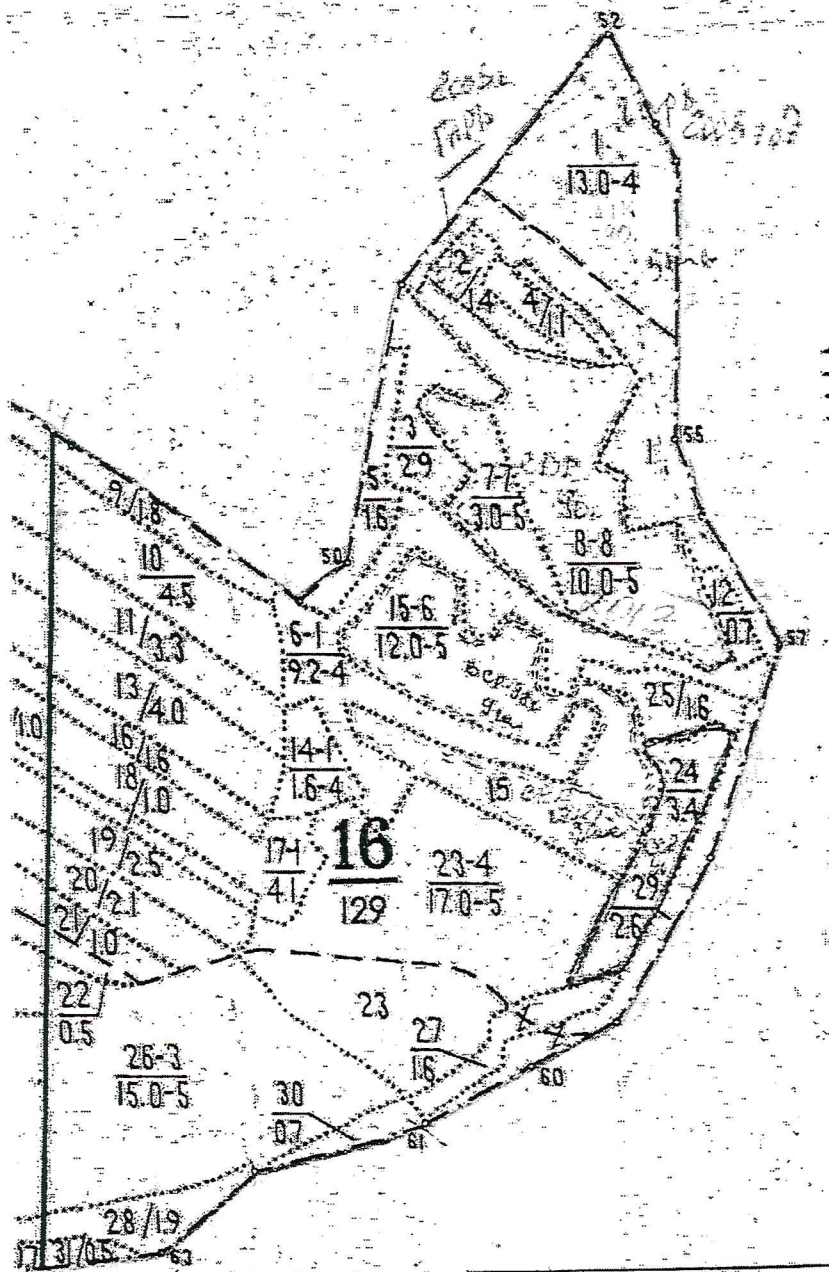
Лесничество Вольское

(название)

Участковое лесничество Куликовское, квартал 16

(название)

Собственность - Российской Федерации;



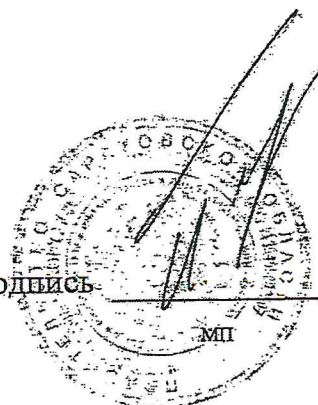
Первый заместитель министра-
начальник управления лесного
хозяйства

Попов В.Г.

ФИО

06.09.2024 Подпись

Дата



УТВЕРЖДАЮ
Первый заместитель министра -
начальник управления лесного
хозяйства министерства
природных ресурсов и экологии
Саратовской области

Попов В.Г.

2021 г.

08 сентября

Акт
лесопатологического обследования № 016/07
лесных насаждений Вольского (лесоничество)
Саратовская область (субъект Российской Федерации)

Способ лесопатологического обследования:

1. Визуальный
2. Инструментальный

Место проведения:

Участковое лесничество	Урочище (дача)	Квартал	Выдел	Площадь выдела, га	Лесопатологический выдел	Площадь лесопатологического выдела, га
Куликовское	-	79	4	25,0	-	-

Лесопатологическое обследование проведено на общей площади

25,0 га.

Кадастровый номер участка:

_____ (для участков, предоставленных в постоянное (бессрочное) пользование, аренду)

Документ о праве пользования:

_____ (тип документа о праве пользования, дата, номер, вид разрешенного использования лесов)

2. Инструментальное (детальное) обследование лесных насаждений.

2.1. Лесничество Вольское Участковое лесничество Куликовское
 Урочище (дача) Квартал 79 Выдел 4

Лесопатологический выдел _____
 Наличие ограничений или особенностей участка, влияющих на назначение СОМ: _____

(отметка о наличии ООПТ, ОЗУ, водоохранной зоны, радиоактивного загрязнения лесов, угрозы возникновения очагов вредных организмов или пожарной опасности в лесах).

2.2. Фактическая таксационная характеристика лесного насаждения соответствует (не соответствует) таксационному описанию (нужное подчеркнуть)

Причины несоответствия: длительный период после лесоустройства (27 лет)

Ведомость участков с выявленными несоответствиями таксационным описаниям приведена в приложении 1 к Акту.

2.3. Состояние насаждений:
 с нарушенной устойчивостью (средневзвешенная категория состояния $\geq 1,51 - < 4,50$)

с утраченной устойчивостью (средневзвешенная категория состояния $\geq 4,51$)

устойчивое (средневзвешенная категория состояния $< 1,50$)

2.4. Причины ослабления, повреждения, средневзвешенная категория состояния насаждения: _____
Засуха (830), СКС - 2.85

2.4.1. Заселено (отработано) стволовыми вредителями:

Вид вредителя	Порода	Встречаемость заселённых деревьев, % от запаса породы	Встречаемость отработанных деревьев, % от запаса породы	Степень заселения лесного насаждения (слабая, средняя, сильная)
1	2	3	4	5

2.4.2. Повреждено огнём:

Вид пожара	Порода	Состояние корневых лап		Состояние корневой шейки		Высушивание луба		Степень поражения лесного насаждения (слабая, средняя, сильная)	
		процент повреждённых огнём корней	процент деревьев с данным повреждением	обугленность древесины корневой шейки по окружности (1/4; 2/4; 3/4; более 3/4)	процент деревьев с данным повреждением	по окружности (1/4; 2/4; 3/4; более 3/4)	процент деревьев с данным повреждением	по окружности ствола (менее 1/2; более 1/2)	процент деревьев с данным повреждением
1	2	3	4	5	6	7	8	9	10

2.4.3. Поражено болезнями

Болезнь / возбудитель	Порода	Встречаемость, % от запаса насаждения	Степень поражения лесного насаждения (слабая, средняя, сильная)
1	2	3	4

2.5. Выборке подлежит 28,9 % деревьев, (указывается общий % запаса деревьев, подлежащих рубке, от общего запаса насаждения), в том числе:

без признаков ослабления	_____	% (причины назначения)	_____
ослабленных	_____	% (причины назначения)	_____
сильно ослабленных	_____	% (причины назначения)	_____
усыхающих	_____	% (причины назначения)	_____
свежего сухостоя	_____	%;	_____
свежего ветровала	_____	%;	_____
свежего бурелома	_____	%;	_____
старого сухостоя	<u>28,9</u>	%;	_____
старого ветровала	_____	%;	_____
старого бурелома	_____	%;	_____

2.6. Полнота лесного насаждения после уборки деревьев, подлежащих рубке, составит 0,6.
Критическая полнота для данной категории лесных насаждений и преобладающей породы составляет 0,3.

ЗАКЛЮЧЕНИЕ к инструментальному обследованию участка.

Насаждение с нарушенной устойчивостью, СКС насаждения 2,85 полнота после рубки составит 0,6. В соответствии с п. 19 Постановления Правительства Российской Федерации от 09.12.2020 N 2047 и с п. 41, 42, 54 Приказа Минприроды России от 09.11.2020 N 912 назначается выборочная санитарная рубка.

С целью предотвращения негативных процессов, снижения ущерба от их воздействия, назначено:

Участковое лесничество	Урочище (дача)	Квартал	Выдел	Площадь выдела, га	Лесопатологический выдел	Площадь лесопатологического выдела, га	Вид мероприятия	Площадь мероприятия, га	Породы	Доля выбираемой древесины по запасу, %	Рекомендуемый срок проведения мероприятия
1	2	3	4	5	6	7	8	9	10	11	12
Куликовское		79	4	25,0	-	-	ВСП	25,0	Д	28,9	2021-2022 г.

Ведомость временной пробной площади и абрис лесного участка прилагаются (приложение 2 и 3 к Акту)

РЕКОМЕНДАЦИИ по проведению мероприятий, не относящихся к мероприятиям по предупреждению распространения вредных организмов.

Дата проведения ЛПО 03.08.21

Дата составления документа 02.09.21

Исполнитель работ по проведению лесопатологического обследования:

Фамилия, имя и отчество (при наличии) Филиппова Марина Джаваншировна

Организация ГАУ "Вольский лесхоз"

Должность Инженер по лесовосстановлению

Подпись 

Телефон 8 (84593) 5-29-28

Приложение 1
к акту лесопатологического обследования
утвержденному Приказом
Минприроды России
от 09.11.2020 № 910

Ведомость участков леса с выявленными несоответствиями таксационным описаниям

Субъект Российской Федерации: Саратовская область
Участковое лесничество: Куликовское
Лесничество: Вольское
Урочище (лесная дача):

№ проведения лесосурьейства	№ квартал	№ выдела	№ выдела	№ выдела	№ выдела	№ выдела	№ выдела	№ выдела	№ выдела	№ выдела	№ выдела	№ выдела	№ выдела	Таксационная характеристика						Заложено пробных площадей	
														лесное назначение лесов	категория защитных лесов	ОЗУ	Источник данных	номер лесопатологического выдела	площадь лесопатологического выдела, га	состав	порода
1	2	3	4	5	6	7	8	9	10	11	12	13	14	15	16	17	18	19	20	21	
1994	79	4	25,0	Защитные	142	-	ТО	×	×	10Д	Д	49	11	16	ДУЗМ	0,8	5	110	-	-	
2021	79	4	25,0	Защитные	142	-	Ф	×	×	10Д	Д	76	12	18	ДУЗМ	0,8	5	126	8*	0,32	

Условные обозначения:

ТО - таксационные описания

Ф - фактическая характеристика лесного насаждения

* - круговые площадки постоянного радиуса (8 шт)

142 - противозарозные леса

Исполнитель работ по проведению лесопатологического обследования:

Фамилия, имя и отчество (при наличии)

Филиппова Марина Джаваншировна

Подпись

Результаты проведения лесопатологического обследования лесных насаждений
за Июль 20 21 г.

Субъект Российской Федерации Саратовская область Лесничество Вольское
Участковое лесничество Куликовское Урочище (лесная дача)

№	Площадь участка, га	Целевое назначение лесов	Категория защитных лесов	ОЗУ	Номер лесопатологического участка	Площадь лесопатологического участка, га	Таксационная характеристика лесного насаждения								Число деревьев на временной пробной площадке, шт	Распределение деревьев по категориям состояния, % от запаса												Назначенные мероприятия																	
							состав	порода	возраст	средняя высота, м	средний диаметр, см	тип леса	поясота	боянот		запас, куб. м/га	ослабленные			умажненные			свежий сухостой			старый сухостой			старый бурелом			Причина ослабления, повреждения	Полезный рубка, % от запаса	вид	площадь, га										
1	2	3	4	5	6	7	8	9	10	11	12	13	14	15	16	17	Н	Р	Н	Р	Н	Р	Н	Р	Н	Р	Н	Р	Н	Р	Н					Р	Н	Р	Н	Р	Н	Р			
79	4	Защитные	142	-	-	-	-	10Д	Д	76*	12*	18*	ДУЗМ	0,8	5	126*	240	19,6	33,5	18,0	18,0	27	28,9	28,9	30	28,9	31	28,9	32	33	34	35	36	34	35	36	28,9	28,9	830	28,9	28,9	512	25,0		
79	4	Защитные	142	-	-	-	-	10Д	Д	76*	12*	18*	ДУЗМ	0,8	5	126*	240	19,6	33,5	18,0	18,0	27	28,9	28,9	30	28,9	31	28,9	32	33	34	35	36	34	35	36	28,9	28,9	830	28,9	28,9	512	25,0		
Итого																																													

Условные обозначения: Н - деревья не подлежат рубке; Р - деревья подлежат рубке; * - показатели, не соответствующие таксационному описанию

830 - Засуха

Причины ослабления, повреждения:

142 - противозробионные леса

Категория защитных лесов:

512 - Выборочная санитарная рубка

Назначенные мероприятия (вид):

Исполнитель работ по проведению лесопатологического обследования:

Фамилии, имя и отчество (при наличии) Филиппова Марина Джаваншировна Подпись

Дата составления документа 09.09.21

ВРЕМЕННАЯ ПРОБНАЯ ПЛОЩАДЬ № 1-8

1.1 Субъект Российской Федерации Саратовская область
Лесничество Вольское Участковое лесничество Куликовское
Урочище (дача) -
Квартал 79 Выдел 4 Площадь выдела 25,0 га.
Лесопатологический выдел - Площадь лесопатологического выдела - га.

1.2. Метод пересчета:
сплошной, ленты пересчета, круговые площадки постоянного радиуса, репелскопические площадки (нужное)
Количество лент / площадок 8 шт. Размеры площадок (длина x ширина/радиус) 11,3 м.
Размер временной пробной площади: 0,32 га.

1.3. Фактическая таксационная характеристика насаждения:
Состав 10Д возраст 76 лет; тип леса Дузм полнота 0,8
бонитет 5 запас на га 126 кубм возобновление отсутствует

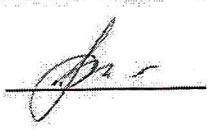
1.4. Номер очага вредных организмов -
Тип очага вредных организмов: эпизодический, хронический (нужное подчеркнуть)
Фаза развития очага вредных организмов: начальная, нарастания численности, собственно вспышка, кризис (нужное подчеркнуть)

1.5. Причина ослабления, повреждения насаждения и время:
Засуха (830) 2010-2011 года

Состояние насаждения: с нарушенной устойчивостью. (сильно ослабленное)
Средневзвешенная категория состояния насаждения: 2,85

1.6. Назначенные мероприятия:
выборочная санитарная рубка (512)

Исполнитель работ по проведению лесопатологического обследования:

Фамилия, имя и отчество (при наличии) Филиппова Марина Джаваншировна Подпись 

Дата составления документа: 02.09.21

ВЕДОМОСТЬ ПЕРЕЧЕТА ДЕРЕВЬЕВ

(для сплошного, ленточного и перечета на круговых площадках постоянного радиуса)

Порода: Дуб черешчатый средневзвешенная категория состояния 2,85

Степень толщины, см	Количество деревьев по категориям состояния, шт																	Всего	
	1		2		3		4		5		5 (а,б,в)			5 (г,д,е)			шт./куб.м	в т.ч. подлежит рубке, %	
	Н	З	Н	З	Н	З	Н	З	Н	З	Н	З	О	Н	З	О			
1	2	3	4	5	6	7	8	9	10	11	12	13	14	15	16	17	18	20	
8																			
12			3		4									57			64 / 3,84	8,5	
16			16		27									41			84 / 10,08	12,2	
20	10		25		5									6			46 / 9,66	3,1	
24	13		18		8									3			42 / 14,28	2,5	
28														2			2 / 1,00	2,5	
32	2																2 / 1,36	0,0	
36																			
40																			
44																			
48																			
52																			
56																			
60																			
Итого, шт.	25		62		44									109			240		
Итого, куб.м	7,88		13,47		7,25									11,62			40,22	28,9	
Итого, % от запаса по породе	19,6		33,5		18,0									28,9			100,0	28,9	

Причины назначения в рубку деревьев категорий состояния:

1

2

3

4

По насаждению:

10Д

средневзвешенная категория состояния

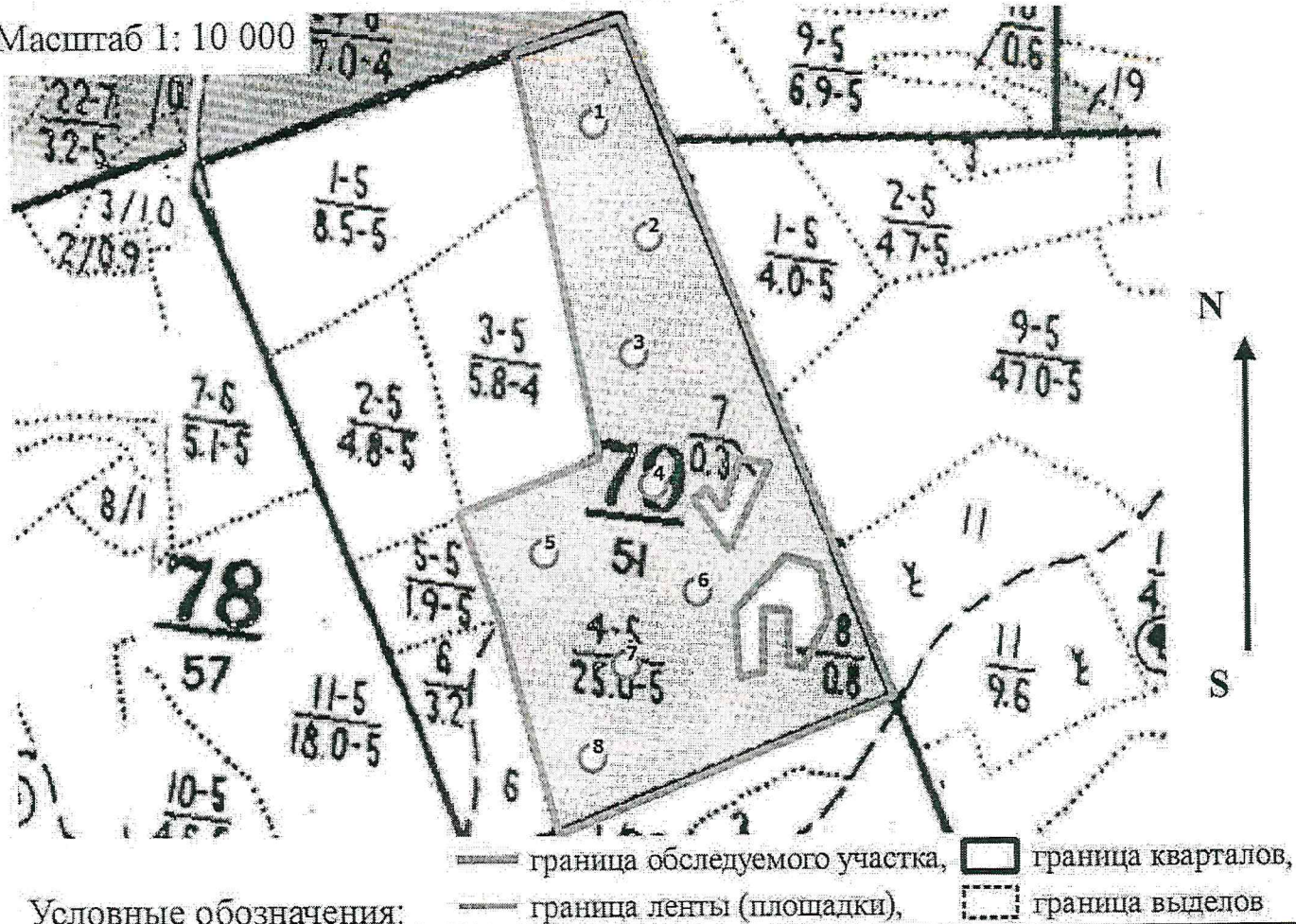
2.85

Ступени толщины, см	Количество деревьев по категориям состояния, шт																	Всего	
	1		2		3		4		5		5 (д,б,в)			5 (г,д,е)			шт./ куб.м	в том числе подлежит рубке, %	
	Н	З	Н	З	Н	З	Н	З	Н	З	Н	З	О	Н	З	О			
1	2	3	4	5	6	7	8	9	10	11	12	13	14	15	16	17	18	20	
8																	/		
12			3		4									57			64 /	3,84	8,5
16			16		27									41			84 /	10,08	12,2
20	10		25		5									6			46 /	9,66	3,1
24	13		18		8									3			42 /	14,28	2,5
28														2			2 /	1,00	2,5
32	2																2 /	1,36	0,0
36																	/		
40																	/		
44																	/		
48																	/		
52																	/		
56																	/		
60																	/		
Итого, шт.	25		62		44											109	240		
Итого (куб. м/га)	7,88		13,47		7,25											11,62	40,22	28,9	
Итого, % от запаса по насаждению	19,6		33,5		18,0											28,9	100,0	28,9	

Условные обозначения: Н - не заселено (не поражено, не повреждено). З - заселено стволовыми вредителями (поражено болезнями, повреждено огнем), О - обработано вредителями.

Вольского лесничества, Куликовского участкового лесничества, квартал 79, выдел 4,
площадь 25,0 га

Масштаб 1: 10 000



№ квартала	№ выдела	лесопатологи- ческого	Размер ленты (круговые площадки) перечега					Координаты начала, конца и поворотных точек лент перечега / центров круговых площадок перечега	
			№ ленты (площадки)	длина, м	ширина, м	радиус, м	площадь, га		
79	4		1	-	-	11,3	0,04	52.27312 ⁰	47.64777 ⁰
			2	-	-	11,3	0,04	52.27186 ⁰	47.64874 ⁰
			3	-	-	11,3	0,04	52.27057 ⁰	47.64845 ⁰
			4	-	-	11,3	0,04	52.26914 ⁰	47.64879 ⁰
			5	-	-	11,3	0,04	52.26838 ⁰	47.64678 ⁰
			6	-	-	11,3	0,04	52.26795 ⁰	47.64956 ⁰
			7	-	-	11,3	0,04	52.26715 ⁰	47.64826 ⁰
			8	-	-	11,3	0,04	52.26613 ⁰	47.64763 ⁰

Пространственное размещение лесопатологических выделов
(включается в Акт при выделении лесопатологических выделов, для указания
пространственного расположения поврежденных и погибших насаждений)

Номера точек	Координаты	Длина, м
-	-	-

Исполнитель работ по проведению лесопатологического обследования:

Фамилия, имя

и отчество (при наличии) Филиппова Марина Джаваншировна

Подпись

02.09.2022

ВЫПИСКА ИЗ ГОСУДАРСТВЕННОГО ЛЕСНОГО РЕЕСТРА

на «06» сентября 2021 г.

Орган государственной власти, осуществляющий ведение государственного лесного реестра на территории Саратовской области: **министерство природных ресурсов и экологии Саратовской области** в лице первого заместителя министра - **начальника управления лесного хозяйства Попова В.Г.**

Правообладатель земель лесного фонда на территории Саратовской области: **министерство природных ресурсов и экологии Саратовской области** (согласно п. 11 Положения о министерстве природных ресурсов и экологии Саратовской области, утвержденного постановлением Правительства Саратовской области от 08 октября 2013 г. № 537-П «Вопросы министерства природных ресурсов и экологии Саратовской области» и п.п. 2 п.1 ст. 83 Лесного кодекса РФ)

Заявитель: Министерство природных ресурсов и экологии Саратовской области

Информация по запрашиваемому лесному участку:

Собственность: Российской Федерации

Категория земель: земли лесного фонда

ХАРАКТЕРИСТИКА ЛЕСНОГО УЧАСТКА

Адрес (местоположение) лесного участка: Вольский район

Лесничество	Вольское
Участковое лесничество	Куликовское
Общая площадь, га	25,0
Категория лесов	Защитные
Категория защитности лесов	Ценные леса: противозерозийные леса
Возможные виды использования	Заготовка древесины

Таксационная характеристика лесного участка:

№ квартала	№ выдела	Площадь, га	Состав	Возраст	Высота	Диаметр	Бонитет	Тип леса	ТУМ	Полнога	Запас, м ³ /га
по материалам лесоустройства 1995 г.											
79	4	25,0	10Днн	50	11	16	5	ДУЗМ	С1	0,8	110
по акту осмотра лесного участка 2021 г											
79	4	25,0	10Днн	76	14	20	5	ДУЗМ	С1	0,5	90
Итого		25,0									

Наименование, местонахождение юридического лица /ФИО физического лица/ - **лесопользователя (арендатора)/ Документы – договор аренды лесного участка отсутствует**

(договор аренды лесного участка, постоянное (бессрочное) пользование лесным участком, договор безвозмездного срочного пользования лесным участком, реквизиты договора, срок пользования)

Особые отметки: запас сухостоя 36 м³/га.

Приложение к акту лесопатологического обследования (инструментальный способ).

Первый заместитель министра- начальник
управления лесного хозяйства

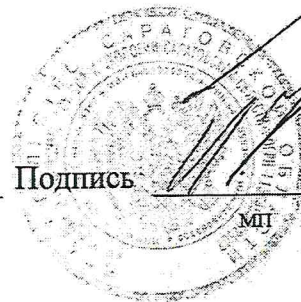
Попов В.Г.

ФИО

06.09.2021

Дата

Подпись



МП

Карта-схема расположения и границы лесного участка

Саратовская область

(субъект Российской Федерации, муниципальное образование)

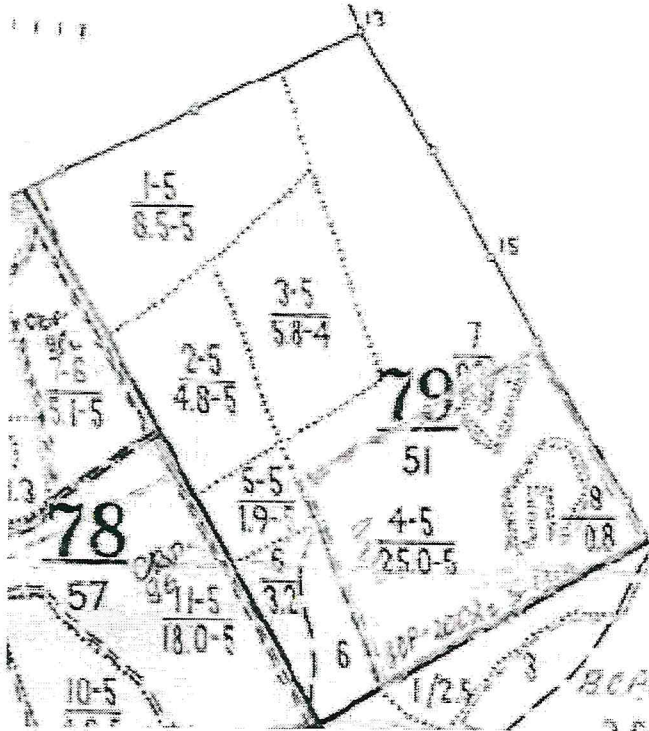
Лесничество Вольское

(название)

Участковое лесничество Куликовское, квартал 79

(название)

Собственность - Российской Федерации;



Первый заместитель министра-
начальник управления лесного
хозяйства

Попов В.Г.

ФИО

06.09.2024

Дата

Подпись

МП



УТВЕРЖДАЮ
Первый заместитель министра -
начальник управления лесного
хозяйства министерства
природных ресурсов и экологии
Саратовской области

Попов В.Г.
«02» сентября 2021 г.

Акт
лесопатологического обследования № 017/07
лесных насаждений Вольского (лесничество)
Саратовская область (субъект Российской Федерации)

Способ лесопатологического обследования:

1. Визуальный
2. Инструментальный

Место проведения:

Участковое лесничество	Урочище (дача)	Квартал	Выдел	Площадь выдела, га	Лесопатологический выдел	Площадь лесопатологического выдела, га
Куликовское	-	80	8	14,0	-	-

Лесопатологическое обследование проведено на общей площади 14,0 га.

Кадастровый номер участка:

_____ (для участков, предоставленных в постоянное (бессрочное) пользование, аренду)

Документ о праве пользования:

(тип документа о праве пользования, дата, номер, вид разрешенного использования лесов)

2. Инструментальное (детальное) обследование лесных насаждений.

2.1. Лесничество _____ Вольское _____ Участковое лесничество _____ Куликовское _____
 Урочище (дача) _____ Квартал _____ 80 _____ Выдел _____ 8 _____
 Лесопатологический выдел _____
 Наличие ограничений или особенностей участка, влияющих на назначение СОМ: _____

(отметка о наличии ООПТ, ОЗУ, водоохранной зоны, радиоактивного загрязнения лесов, угрозы возникновения очагов вредных организмов или пожарной опасности в лесах).

2.2. Фактическая таксационная характеристика лесного насаждения соответствует (не соответствует) таксационному описанию (нужное подчеркнуть)

Причины несоответствия: _____ длительный период после лесоустройства (27 лет) _____

Ведомость участков с выявленными несоответствиями таксационным описаниям приведена в приложении 1 к Акту.

2.3. Состояние насаждений:

с нарушенной устойчивостью (средневзвешенная категория состояния $\geq 1,51 - < 4,50$)

с утраченной устойчивостью (средневзвешенная категория состояния $\geq 4,51$)

устойчивое (средневзвешенная категория состояния $< 1,50$)

2.4. Причины ослабления, повреждения, средневзвешенная категория состояния насаждения: _____

Засуха (830), СКС - 2,83

2.4.1. Заселено (отработано) стволовыми вредителями:

Вид вредителя	Порода	Встречаемость заселённых деревьев, % от запаса породы	Встречаемость отработанных деревьев, % от запаса породы	Степень заселения лесного насаждения (слабая, средняя, сильная)
1	2	3	4	5

2.4.2. Повреждено огнём:

Вид пожара	Порода	Состояние корневых лап		Состояние корневой шейки		Высушивание луба		Степень поражения лесного насаждения (слабая, средняя, сильная)	
		процент повреждённых огнём корней	процент деревьев с данным повреждением	обугленность древесины корневой шейки по окружности (1/4; 2/4; 3/4; более 3/4)	процент деревьев с данным повреждением	по окружности (1/4; 2/4; 3/4; более 3/4)	процент деревьев с данным повреждением	по окружности ствола (менее 1/2; более 1/2)	процент деревьев с данным повреждением
1	2	3	4	5	6	7	8	9	10

2.4.3. Поражено болезнями

Болезнь / возбудитель	Порода	Встречаемость, % от запаса насаждения	Степень поражения лесного насаждения (слабая, средняя, сильная)
1	2	3	4

2.5. Выборке подлежит _____ 25,0 % деревьев. (указывается общий % запаса деревьев, подлежащих рубке, от общего запаса насаждения),

в том числе:

без признаков ослабления	_____	% (причины назначения)	_____
ослабленных	_____	% (причины назначения)	_____
сильно ослабленных	_____	% (причины назначения)	_____
усыхающих	_____	% (причины назначения)	_____
свежего сухостоя	_____	%;	_____
свежего ветровала	_____	%;	_____
свежего бурелома	_____	%;	_____
старого сухостоя	_____ 25,0	%;	_____
старого ветровала	_____	%;	_____
старого бурелома	_____	%;	_____

2.6. Полнота лесного насаждения после уборки деревьев, подлжжаших рубке, составит 0,7.
Критическая полнота для данной категории лесных насаждений и преобладающей породы составляет 0,3.

ЗАКЛЮЧЕНИЕ к инструментальному обследованию участка.

Насаждение с нарушенной устойчивостью, СКС насаждения 2,83 полнота после рубки составит 0,7. В соответствии с п. 19 Постановления Правительства Российской Федерации от 09.12.2020 N 2047 и с п. 41, 42, 54 Приказа Минприроды России от 09.11.2020 N 912 назначается выборочная санитарная рубка.

С целью предотвращения негативных процессов, снижения ущерба от их воздействия, назначено:

Участковое лесничество	Урочище (дача)	Квартал	Выдел	Площадь выдела, га	Лесопатологический выдел	Площадь лесопатологического выдела, га	Вид мероприятия	Площадь мероприятия, га	Породы	Доля выбираемой древесины по запасу, %	Рекомендуемый срок проведения мероприятия
1	2	3	4	5	6	7	8	9	10	11	12
Куликовское		80	8	14,0	-	-	ВСП	14,0	Д	25,0	2021-2022 г.

Ведомость временной пробной площади и абрис лесного участка прилагаются (приложение 2 и 3 к Акту)

РЕКОМЕНДАЦИИ по проведению мероприятий, не относящихся к мероприятиям по предупреждению распространения вредных организмов.

Дата проведения ЛПО 14.08.21
Дата составления документа 02.09.21

Исполнитель работ по проведению лесопатологического обследования:

Фамилия, имя и отчество (при наличии) Филипова Марина Джаваншировна

Организация ГЛУ "Вольский лесхоз"

Должность Инженер по лесовосстановлению

Подпись 

Телефон 8 (84593) 5-29-28

Приложение 1
к акту лесопатологического обследования
утвержденному Приказом
Минприроды России
от 09.11.2020 № 910

Ведомость участков леса с выявленными несоответствиями таксационным описаниям

Субъект Российской Федерации: Саратовская область Урочище (лесная дача): Вольское
Участковое лесничество: Куликовское

Год проведения лесоустройства	Номер квартала	Номер выдела	Площадь выдела, га	Лесное назначение лесов	Категория защитных лесов	ОЗУ	Источник данных	Номер лесопатологического выдела	Площадь лесопатологического выдела, га	Таксационная характеристика										Заложено пробных площадей		
										состав	порода	возраст, лет	средняя высота, м	средний диаметр, см	тип леса	- полнота	фонитет	Запас куб.м/га	количество, шт.	общая площадь, га		
1994	80	3	14,0	Защитные	142	-	ТО	9	10	И	Д	13	14	15	16	17	18	19	20	21	-	-
2021	80	8	14,0	Защитные	142	-	Ф	9	10	И	Д	71	12	19	ДБМ	0,9	5	154	7*	0,28	-	-

Условные обозначения:

ТО - таксационные описания

Ф - фактическая характеристика лесного насаждения

Примечание: * - круговые площадки постоянного радиуса (7 шт)

142 - противозароновые леса

Исполнитель работ по проведению лесопатологического обследования:

Фамилия, имя
и отчество (при наличии) Филиппова Марина Джавашировна

Подпись:



Приложение 1.1
к акту лесопатологического обследования
утвержденному Приказом
Минприроды России
от 09.11.2020 № 910

Результаты проведения лесопатологического обследования лесных насаждений

за Июль 20 21 г.

Субъект Российской Федерации: Саратовская область
Участковое лесничество: Куликовское
Лесничество: Вольское
Урочище (лесная дача):

№ п/п	№ квартал	№ квартал	Площадь вылета, га	Целевое назначение лесов	Категория защитных лесов	ОЗУ	№ лесопатологического вылета	Площадь лесопатологического вылета, га	Таксационная характеристика лесного насаждения							число деревьев на предметной пробке, шт	Распределение деревьев по категориям состояния, % от запаса												Причины ослабления, повреждения			Подъем рубки, % от запаса		Назначенные мероприятия				
									состав	порода	возраст	средняя высота, м	средний диаметр, см	три леса	пониота		бомлет	запас, куб. м/га	И	Р	Н	Р	И	Р	Н	Р	И	Р	И	Р	И	Р	И	Р	И	Р	И	Р
1	2	3	14,0	Защитные	142	-	-	-	10Д	9	10	11	12	13	14	15	16	17	18	19	20	21	22	23	24	25	26	27	28	29	30	31	32	33	34	35	36	
80	8	8	14,0	Защитные	142	-	-	-	10Д	9	10	11	12	13	14	15	16	17	18	19	20	21	22	23	24	25	26	27	28	29	30	31	32	33	34	35	36	
									Итого																													

Основные обозначения: И - деревья не подлежат рубке; Р - деревья подлежат рубке; * - показатели, по соответствующим таксационному описанию

Причины ослабления, повреждения: 830 - Засуха

Категория защитных лесов: 142 - противоземные леса

Назначенные мероприятия (вид): 512 - Выборочная санитарная рубка

Исполнитель работ по проведению лесопатологического обследования:

Фамилия, имя и отчество (при наличии): Филиппова Марина Джаваншировна

Дата составления документа: 08.09.21

Подпись

ВРЕМЕННАЯ ПРОБНАЯ ПЛОЩАДЬ № 1-7

1.1 Субъект Российской Федерации Саратовская область
Лесничество Вольское Участковое лесничество Куликовское
Урочище (дача) _____
Квартал 80 Выдел 8 Площадь выдела 14,0 га.
Лесопатологический выдел _____ Площадь лесопатологического выдела _____ га.

1.2. Метод пересчета:
сплошной, ленты пересчета, круговые площадки постоянного радиуса, реласкопические площадки (нужное)
Количество лент / площадок 7 шт. Размеры площадок (длина x ширина/радиус) 11,3 м.
Размер временной пробной площади: 0,28 га.

1.3. Фактическая таксационная характеристика насаждения:
Состав 10Д возраст 71 лет; тип леса ДБМ полнота 0,9
бонитет 5 запас на га 154 кубм возобновление отсутствует

1.4. Номер очага вредных организмов _____
Тип очага вредных организмов: эпизодический, хронический (нужное подчеркнуть)
Фаза развития очага вредных организмов: начальная, нарастания численности, собственно вспышка, кризис (нужное подчеркнуть)

1.5. Причина ослабления, повреждения насаждения и время:

Засуха (830) 2010-2011 года

Состояние насаждения: с нарушенной устойчивостью, (сильно ослабленное)
Средневзвешенная категория состояния насаждения: 2,83

1.6. Назначенные мероприятия:
выборочная санитарная рубка (512)

Исполнитель работ по проведению лесопатологического обследования:

Фамилия, имя и отчество (при наличии) Филиппова Марина Джаваншировна Подпись _____

Дата составления документа: 02.09.21г

ВЕДОМОСТЬ ПЕРЕЧЕТА ДЕРЕВЬЕВ
(для сплошного, ленточного и перечета на круговых площадках постоянного радиуса)

Порода: Дуб черешчатый средневзвешенная категория состояния 2,83

Ступени толщины, см	Количество деревьев по категориям состояния, шт																Всего		
	1		2		3		4		5		5 (а,б,в)			5 (г,д,е)			шт./куб.м	в т.ч. подлежат рубке, %	
	Н	З	Н	З	Н	З	Н	З	Н	З	Н	З	О	Н	З	О			
1	2	3	4	5	6	7	8	9	10	11	12	13	14	15	16	17	18	20	
8																			
12					14									29				43 / 2,58	4,0
16			4		28									25				57 / 6,84	7,0
20	4		21		18									15				58 / 12,18	7,3
24			19		6									4				29 / 9,86	3,2
28	7		9											3				19 / 9,50	3,5
32	3																	3 / 2,04	0,0
36																			
40																			
44																			
48																			
52																			
56																			
60																			
Итого, шт.	14		53		66									76				209	
Итого, куб.м	6,38		15,85		10,02									10,75				43,00	25,0
Итого, % от запаса по породе	14,8		36,9		23,3									25,0				100,0	25,0

Причины назначения в рубку деревьев категорий состояния:

1

2

3

4

По насаждению:

10Д

средневзвешенная категория состояния

2.83

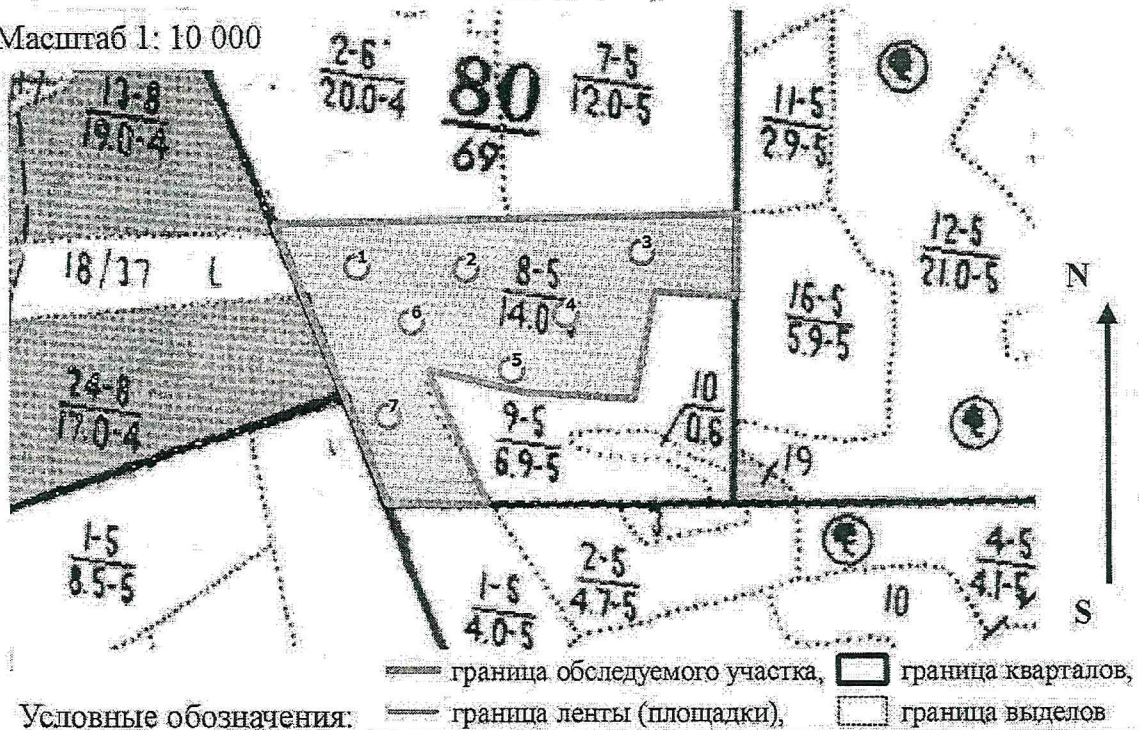
Степени толщины, см	Количество деревьев по категориям состояния, шт																	Всего	
	1		2		3		4		5		5 (а,б,в)			5 (г,д,е)			шт./ куб.м	в том числе подлежит рубке, %	
	Н	З	Н	З	Н	З	Н	З	Н	З	Н	З	О	Н	З	О			
1	2	3	4	5	6	7	8	9	10	11	12	13	14	15	16	17	18	20	
8																	/		
12					14									29			43 /	2,58	4,0
16			4		28									25			57 /	6,84	7,0
20	4		21		18									15			58 /	12,18	7,3
24		4	19		6									4			29 /	9,86	3,2
28	7		9											3			19 /	9,50	3,5
32	3																3 /	2,04	0,0
36																	/		
40																	/		
44																	/		
48																	/		
52																	/		
56																	/		
60																	/		
Итого, шт.	14		33		66									76			209		
Итого (куб. м/га)	6,38		13,85		10,02									10,75			43,00		25,0
Итого, % от запаса по насаждению	14,8		36,9		23,3									25,0			100,0		25,0

Условные обозначения: Н - не заселено (не поражено, не повреждено). З - заселено стволовыми вредителями (поражено болезнями, повреждено огнем), О - отработано вредителями.

Абрис участка

Вольского лесничества, Куликовского участкового лесничества, квартал 80, выдел 8,
площадь 14,0 га

Масштаб 1: 10 000



№ квартала	№ выдела	№ лесопатологического выдела	Размер ленты (круговые площадки) перечета				Координаты начала, конца и поворотных точек лент перечета / центров круговых площадок перечета		
			№ ленты (площадки)	длина, м	ширина, м	радиус, м		площадь, Га	
80	8	-	1	-	-	11,3	0,04	52.27585 ⁰	47.64854 ⁰
			2	-	-	11,3	0,04	52.27582 ⁰	47.65076 ⁰
			3	-	-	11,3	0,04	52.27603 ⁰	47.65433 ⁰
			4	-	-	11,3	0,04	52.27526 ⁰	47.65279 ⁰
			5	-	-	11,3	0,04	52.27458 ⁰	47.65168 ⁰
			6	-	-	11,3	0,04	52.27517 ⁰	47.64965 ⁰
			7	-	-	11,3	0,04	52.27402 ⁰	47.64917 ⁰

Пространственное размещение лесопатологических выделов
(включается в Акт при выделении лесопатологических выделов, для указания пространственного расположения поврежденных и погибших насаждений)

Номера точек	Координаты	Длина, м
-	-	-

Исполнитель работ по проведению лесопатологического обследования:

Фамилия, имя

и отчество (при наличии) Филишова Марина Джаваншировна

Подпись

Дата составления документа 02.09.21

ВЫПИСКА ИЗ ГОСУДАРСТВЕННОГО ЛЕСНОГО РЕЕСТРА

на «06» сентября 2021 г.

Орган государственной власти, осуществляющий ведение государственного лесного реестра на территории Саратовской области: **министерство природных ресурсов и экологии Саратовской области** в лице первого заместителя министра - начальника управления лесного хозяйства **Попова В.Г.**

Правообладатель земель лесного фонда на территории Саратовской области: **министерство природных ресурсов и экологии Саратовской области** (согласно п. 11 Положения о министерстве природных ресурсов и экологии Саратовской области, утвержденного постановлением Правительства Саратовской области от 08 октября 2013 г. № 537-П «Вопросы министерства природных ресурсов и экологии Саратовской области» и п.п. 2 п.1 ст. 83 Лесного кодекса РФ)

Заявитель: Министерство природных ресурсов и экологии Саратовской области

Информация по запрашиваемому лесному участку:

Собственность: Российской Федерации

Категория земель: земли лесного фонда

ХАРАКТЕРИСТИКА ЛЕСНОГО УЧАСТКА

Адрес (местоположение) лесного участка: Вольский район

Лесничество	Вольское
Участковое лесничество	Куликовское
Общая площадь, га	20,9
Категория лесов	Защитные
Категория защитности лесов	Ценные леса: противозерозионные леса
Возможные виды использования	Заготовка древесины

Таксационная характеристика лесного участка:

№ квартала	№ выдела	Площадь, га	Состав	Возраст	Высота	Диаметр	Бонитет	Тип леса	ТУМ	Полнота	Запас, м3/га
по материалам лесоустройства 1995 г.											
80	8	14,0	10Днн	45	10	14	5	ДБМ	С1 2	0,9	110
80	9	6,9	10Днн	50	12	18	5	ДУЗМ	С1	0,6	90
по акту осмотра лесного участка 2021 г											
80	8	14,0	10Днн	71	13	20	5	ДБМ	С1 2	0,7	115
80	9	6,9	10Днн	76	13	18	5	ДУЗМ	С1	0,5	90
Итого		20,9									

Наименование, местонахождение юридического лица /ФИО физического лица/ - **лесопользователя (арендатора)/ Документы – договор аренды лесного участка отсутствует**

(договор аренды лесного участка, постоянное (бессрочное) пользование лесным участком, договор безвозмездного срочного пользования лесным участком, реквизиты договора, срок пользования)

Особые отметки: запас сухостоя 30 м3/га- выд.9, запас сухостоя 39 м3/га – выд.8.

Приложение к акту лесопатологического обследования (инструментальный способ).

Первый заместитель министра- начальник
управления лесного хозяйства

Попов В.Г.

ФИО

06.09.2021

Дата

Подпись



Карта-схема расположения и границы лесного участка

Саратовская область

(субъект Российской Федерации, муниципальное образование)

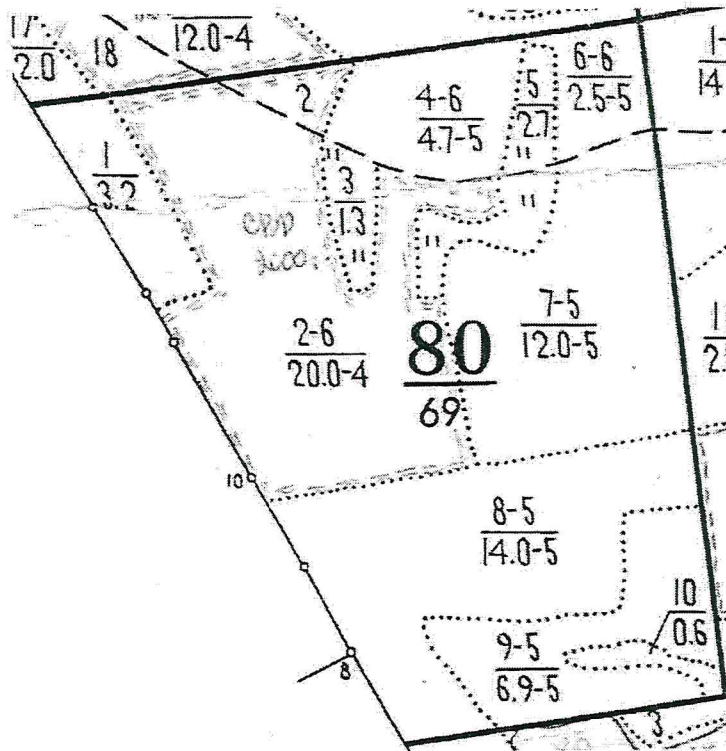
Лесничество Вольское

(название)

Участковое лесничество Куликовское, квартал 80

(название)

Собственность - Российской Федерации;



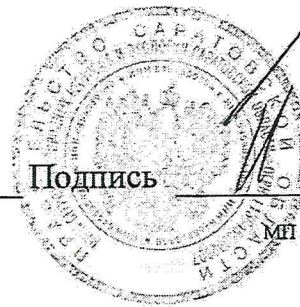
Первый заместитель министра-
начальник управления лесного
хозяйства

Попов В.Г.

ФИО

06.09.2021

Дата



Подпись

МП

УТВЕРЖДАЮ
Первый заместитель министра -
начальник управления лесного
хозяйства министерства
природных ресурсов и экологии
Саратовской области

Попов В.Г.
« » 2021 г.

08 сентября

Акт
лесопатологического обследования № 018/07
лесных насаждений Вольского (лесничество)
Саратовская область (субъект Российской Федерации)

Способ лесопатологического обследования:

1. Визуальный
2. Инструментальный

Место проведения:

Участковое лесничество	Урочище (дача)	Квартал	Выдел	Площадь выдела, га	Лесопатологический выдел	Площадь лесопатологического выдела, га
Куликовское	-	80	9	6,9	-	-

Лесопатологическое обследование проведено на общей площади 6,9 га.

Кадастровый номер участка:

(для участков, предоставленных в постоянное (бессрочное) пользование, аренду)

Документ о праве пользования:

(тип документа о праве пользования, дата, номер, вид разрешенного использования лесов)

2. Инструментальное (детальное) обследование лесных насаждений.

2.1. Лесничество Вольское Участковое лесничество Куликовское
 Урочище (дача) _____ Квартал 80 Выдел 9

Лесопатологический выдел _____

Наличие ограничений или особенностей участка, влияющих на назначение СОМ: _____

(отметка о наличии ООПТ, ОЗУ, водоохранной зоны, радиоактивного загрязнения лесов, угрозы возникновения очагов вредных организмов или пожарной опасности в лесах).

2.2. Фактическая таксационная характеристика лесного насаждения соответствует (не соответствует) таксационному описанию (нужное подчеркнуть)

Причины несоответствия: _____ длительный период после лесоустройства (27 лет)

Ведомость участков с выявленными несоответствиями таксационным описаниям приведена в приложении 1 к Акту.

2.3. Состояние насаждений:

с нарушенной устойчивостью (средневзвешенная категория состояния $\geq 1,51 - < 4,50$)

V

с утраченной устойчивостью (средневзвешенная категория состояния $\geq 4,51$)

устойчивое (средневзвешенная категория состояния $< 1,50$)

2.4. Причины ослабления, повреждения, средневзвешенная категория состояния насаждения: _____

Засуха (830), СКС - 2,80

2.4.1. Заселено (отработано) стволовыми вредителями:

Вид вредителя	Порода	Встречаемость заселённых деревьев, % от запаса породы	Встречаемость отработанных деревьев, % от запаса породы	Степень заселения лесного насаждения (слабая, средняя, сильная)
1	2	3	4	5

2.4.2. Повреждено огнём:

Вид пожара	Порода	Состояние корневых лап		Состояние корневой шейки		Высушивание луба		Степень поражения лесного насаждения (слабая, средняя, сильная)	
		процент повреждённых огнём корней	процент деревьев с данным повреждением	обугленность древесины корневой шейки по окружности (1/4; 2/4; 3/4; более 3/4)	процент деревьев с данным повреждением	по окружности (1/4; 2/4; 3/4; более 3/4)	процент деревьев с данным повреждением	по окружности ствола (менее 1/2; более 1/2)	процент деревьев с данным повреждением
1	2	3	4	5	6	7	8	9	10

2.4.3. Поражено болезнями

Болезнь / возбудитель	Порода	Встречаемость, % от запаса насаждения	Степень поражения лесного насаждения (слабая, средняя, сильная)
1	2	3	4

2.5. Выборке подлежат в том числе:

25,0

% деревьев, (указывается общий % запаса деревьев, подлесающих рубки, от общего запаса насаждения),

без признаков ослабления _____ % (причины назначения) _____

ослабленных _____ % (причины назначения) _____

сильно ослабленных _____ % (причины назначения) _____

усыхающих _____ % (причины назначения) _____

свежего сухостоя _____ %;

свежего ветровала _____ %;

свежего бурелома _____ %;

старого сухостоя 25,0 %;

старого ветровала _____ %;

старого бурелома _____ %;

2.6. Полнота лесного насаждения после уборки деревьев, подлежащих рубке, составит 0,5.
Критическая полнота для данной категории лесных насаждений и преобладающей породы составляет 0,3.

ЗАКЛЮЧЕНИЕ к инструментальному обследованию участка.

Насаждение с нарушенной устойчивостью, СКС насаждения 2,30 полнота после рубки составит 0,5. В соответствии с п. 19 Постановления Правительства Российской Федерации от 09.12.2020 N 2047 и с п. 41, 42, 54 Приказа Минприроды России от 09.11.2020 N 912 назначается выборочная санитарная рубка.

С целью предотвращения негативных процессов, снижения ущерба от их воздействия, назначено:

Участковое лесничество	Урочище (дача)	Квартал	Выдел	Площадь выдела, га	Лесопатологический выдел	Площадь лесопатологического выдела, га	Вид мероприятия	Площадь мероприятия, га	Породы	Доля выбираемой древесины по запасу, %	Рекомендуемый срок проведения мероприятия
1	2	3	4	5	6	7	8	9	10	11	12
Куликовское		80	9	6,9	-	-	ВСП	6,9	Д	25,0	2021-2022 г.

Ведомость временной пробной площади и абрис лесного участка прилагаются (приложение 2 и 3 к Акту)

РЕКОМЕНДАЦИИ по проведению мероприятий, не относящихся к мероприятиям по предупреждению распространения вредных организмов.

Дата проведения ЛПО

14.08.2021

Дата составления документа

02.09.2021

Исполнитель работ по проведению лесопатологического обследования:

Фамилия, имя и отчество (при наличии)

Филиппова Марина Джаваншировна

Организация

ГАУ "Вольский лесхоз"

Должность

Инженер по лесовосстановлению

Подпись

Телефон 8 (84593) 5-29-28

Приложение 1
к акту лесопатологического обследования
утвержденному Приказом
Минприроды России
от 09.11.2020 № 910

Ведомость участков леса с выявленными несоответствиями таксационным описаниям

Субъект Российской Федерации Саратовская область Лесничество Вольское
Участковое лесничество Куликовское Урочище (лесная дача) Вольское

Год проведения лесопроверки	Номер квартала	Номер выдела	Площадь выдела, га	Целевое назначение лесов	Категория защитных лесов	ОЗУ	Источник данных	Номер лесопатологического выдела	Площадь лесопатологического выдела, га	Таксационная характеристика							Заложено пробных площадей			
										состав	порода	возраст, лет	средняя высота, м	средний диаметр, см	тип леса	полнота	бонитет	Запас куб.м/га	количество, шт	общая площадь, га
1994	80	9	6,9	Защитные	142	-	ТО	*	*	11	12	13	14	15	16	17	18	19	20	21
2021	80	9	6,9	Защитные	142	-	Ф	*	*	10Д	Д	50	12	18	ДУЭМ	0,6	5	90	-	0,2

Условные обозначения:

ТО - таксационные описания

Ф - фактическая характеристика лесного насаждения

Примечание: * - круговые площадки постоянного радиуса (5 шт)

142 - противозорные леса

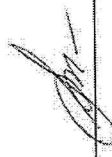
Исполнитель работ по проведению лесопатологического обследования:

Фамилия, имя

и отчество (при наличии)

Филиппов Марина Джаваншировна

Подпись



ВРЕМЕННАЯ ПРОБНАЯ ПЛОЩАДЬ № 1-5

1.1 Субъект Российской Федерации Саратовская область
Лесничество Вольское Участковое лесничество Куликовское
Урочище (дача) -
Квартал 80 Выдел 9 Площадь выдела 6,9 га.
Лесопатологический выдел - Площадь лесопатологического выдела - га.

1.2 Метод пересчета:
сплошной, лентный пересчет, круговые площадки постоянного радиуса, репелскопические площадки (нужное)
Количество лент / площадок 5 шт. Размеры площадок (длина x ширина/радиус) 11,3 м.
Размер временной пробной площади: 0,2 га.

1.3 Фактическая таксационная характеристика насаждения:
Состав 10Д возраст 76 лет; тип леса ДУЗМ полнота 0,6
бонитет 5 запас на га 120 кубм возобновление отсутствует

1.4 Номер очага вредных организмов -
Тип очага вредных организмов: эпизодический, хронический (нужное подчеркнуть)
Фаза развития очага вредных организмов: начальная, нарастания численности, собственно вспышка, кризис (нужное подчеркнуть)

1.5 Причина ослабления, повреждения насаждения и время:

Засуха (830) 2010-2011 года

Состояние насаждения: с нарушенной устойчивостью (сильно ослабленное)
Средневзвешенная категория состояния насаждения: 2,94

1.6 Назначенные мероприятия:

выборочная санитарная рубка (512)

Исполнитель работ по проведению лесопатологического обследования:

Фамилия, имя и отчество (при наличии) Филиппова Марина Джаваншировна Подпись

Дата составления документа:

04.09.2022

Порода:

Дуб черешчатый

средневзвешенная категория состояния

2.94

Ступени толщины, см	Количество деревьев по категориям состояния, шт																	Всего	
	1		2		3		4		5		5 (а,б,в)			5 (г,д,е)			шт./куб.м	в т.ч. подлежит рубке, %	
	Н	З	Н	З	Н	З	Н	З	Н	З	Н	З	О	Н	З	О			
1	2	3	4	5	6	7	8	9	10	11	12	13	14	15	16	17	18	20	
8																			
12					29									4			33 / 1,98	1,0	
16			4		26									16			46 / 5,52	8,0	
20	4		17		12									11			44 / 9,24	9,6	
24			4		3									3			10 / 3,40	4,3	
28	3		1											1			5 / 2,50	2,1	
32	2																2 / 1,36	0,0	
36																			
40																			
44																			
48																			
52																			
56																			
60																			
Итого, шт.	9		26		70									35			140		
Итого, куб.м	3,70		5,90		8,40									6,00			24,00	25,0	
Итого, % от запаса по породе	15,4		24,6		35,0									25,0			100,0	25,0	

Причины назначения в рубку деревьев категорий состояния:

1

2

3

4

По насаждению:

10Д

средневзвешенная категория состояния

2,94

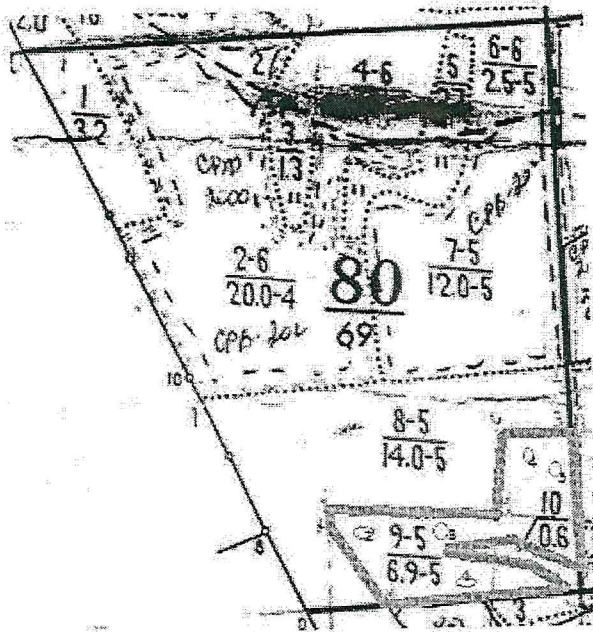
Ступени толщины, см	Количество деревьев по категориям состояния, шт																Всего		
	1		2		3		4		5		5 (а,б,в)			5 (г,д,е)			шт./ куб.м	в том числе подлежит рубке, %	
	Н	З	Н	З	Н	З	Н	З	Н	З	Н	З	О	Н	З	О			
1	2	3	4	5	6	7	8	9	10	11	12	13	14	15	16	17	18	20	
8																	/		
12					29									4			33 /	1,98	1,0
16			4		26									16			46 /	5,52	8,0
20	4		17		12									11			44 /	9,24	9,6
24			4		3									3			10 /	3,40	4,3
28	3		1											1			5 /	2,50	2,1
32	2																2 /	1,36	0,0
36																	/		
40																	/		
44																	/		
48																	/		
52																	/		
56																	/		
60																	/		
Итого, шт.	9		26		70									35			140		
Итого (куб. м/га)	3,70		5,90		8,40									6,00			24,00		25,0
Итого, % от запаса по насаждению	15,4		24,6		35,0									25,0			100,0		25,0

Условные обозначения: Н - не заселено (не поражено, не повреждено), З - заселено стволовыми вредителями (поражено болезнями, повреждено огнем), О - отработано вредителями.

Абрис участка

Вольского лесничества, Куликовского участкового лесничества, квартал 80, выдел 9,

площадь 6,9 га



№ квартала	№ выдела	№ лесопатологического выдела	Размер ленты (круговые площадки) перече́та					Координаты начала, конца и поворотных точек лент / перече́т / центров круговых площадок перече́та	
			№ ленты (площадки)	Длина, м	Ширина, м	Радиус, м	Площадь, га		
80	8		1	-	-	11,3	0,04	52.275506	47.655181
			2	-	-	11,3	0,04	52.274522	47.655648
			3	-	-	11,3	0,04	52.273885	47.654378
			4	-	-	11,3	0,04	52.273990	47.653778
			5	-	-	11,3	0,04	52.273148	47.653509

Пространственное размещение лесопатологических выделов (включается в Акт при выделении лесопатологических выделов, для указания пространственного расположения поврежденных и погибших насаждений)

Номера точек	Координаты	Длина, м
-	-	-

Исполнитель работ по проведению лесопатологического обследования:

Фамилия, имя

и отчество (при наличии) Филиппова Марина Джаваншировна

Подпись

Дата составления документа 02.08.21

ВЫПИСКА ИЗ ГОСУДАРСТВЕННОГО ЛЕСНОГО РЕЕСТРА

на «06» сентября 2021 г.

Орган государственной власти, осуществляющий ведение государственного лесного реестра на территории Саратовской области: **министерство природных ресурсов и экологии Саратовской области** в лице первого заместителя министра - **начальника управления лесного хозяйства Попова В.Г.**

Правообладатель земель лесного фонда на территории Саратовской области: **министерство природных ресурсов и экологии Саратовской области** (согласно п. 11 Положения о министерстве природных ресурсов и экологии Саратовской области, утвержденного постановлением Правительства Саратовской области от 08 октября 2013 г. № 537-П «Вопросы министерства природных ресурсов и экологии Саратовской области» и п.п. 2 п.1 ст. 83 Лесного кодекса РФ)

Заявитель: Министерство природных ресурсов и экологии Саратовской области

Информация по запрашиваемому лесному участку:

Собственность: **Российской Федерации**

Категория земель: **земли лесного фонда**

ХАРАКТЕРИСТИКА ЛЕСНОГО УЧАСТКА

Адрес (местоположение) лесного участка: **Вольский район.**

Лесничество	Вольское
Участковое лесничество	Куликовское
Общая площадь, га	20,9
Категория лесов	Защитные
Категория защитности лесов	Ценные леса: противозрозионные леса
Возможные виды использования	Заготовка древесины

Таксационная характеристика лесного участка:

№ квартала	№ выдела	Площадь, га	Состав	Возраст	Высота	Диаметр	Бошкет	Тип леса	ТУМ	Полнота	Запас, м ³ /га	по материалам лесоустройства 1995 г.												
80	8	14,0	10Днн	45	10	14	5	ДБМ	С1 2	0,9	110													
80	9	6,9	10Днн	50	12	18	5	ДУЗМ	С1	0,6	90													
													по акту осмотра лесного участка 2021 г.											
80	8	14,0	10Днн	71	13	20	5	ДБМ	С1 2	0,7	115													
80	9	6,9	10Днн	76	13	18	5	ДУЗМ	С1	0,5	90													
Итого		20,9																						

Наименование, местонахождение юридического лица /ФИО физического лица/ - **лесопользователя (арендатора)/ Документы – договор аренды лесного участка отсутствует**
(договор аренды лесного участка, постоянное (бессрочное) пользование лесным участком, договор безвозмездного срочного пользования лесным участком, реквизиты договора, срок пользования)

Особые отметки: запас сухостоя 30 м³/га- выд.9, запас сухостоя 39 м³/га – выд.8.

Приложение к акту лесопатологического обследования (инструментальный способ).

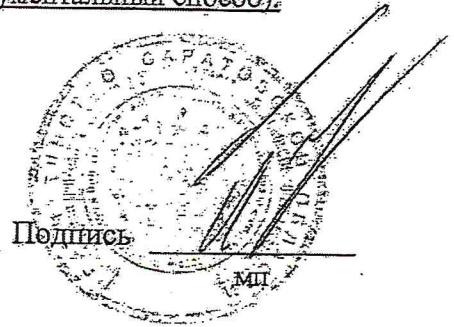
Первый заместитель министра- начальник
управления лесного хозяйства

Попов В.Г.

ФИО

06.09.2021

Дата



Подпись

МП

Карта-схема расположения и границы лесного участка

Саратовская область

(субъект Российской Федерации, муниципальное образование)

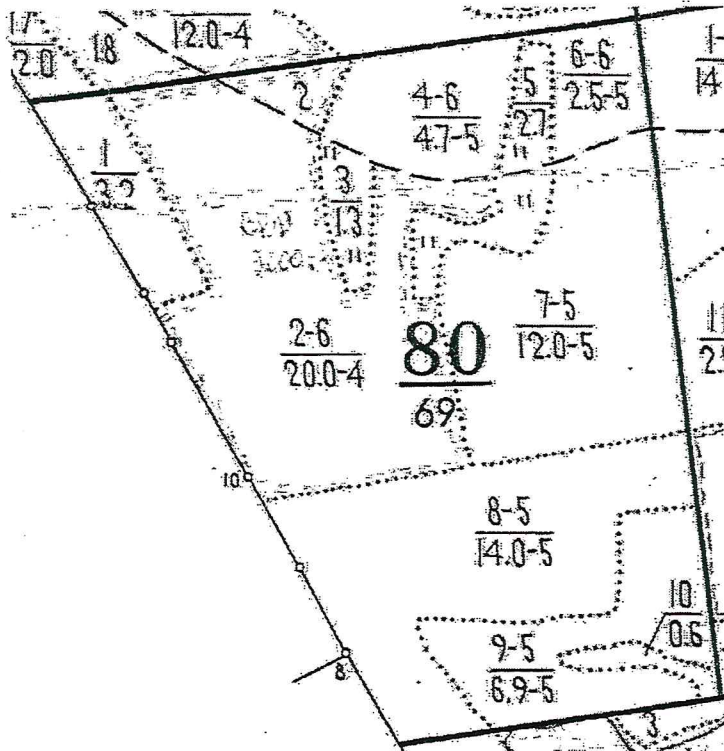
Лесничество Вольское

(название)

Участковое лесничество Куликовское, квартал 80

(название)

Собственность - Российской Федерации;



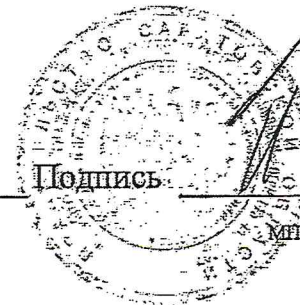
Первый заместитель министра-
начальник управления лесного
хозяйства

Попов В.Г.

ФИО

06.09.2021

Дата



Подпись