

УТВЕРЖДАЮ

Первый заместитель министра-начальник
управления лесного хозяйства
министерства природных ресурсов
и экологии Саратовской области

Попов В.Г.

« 22 » октября 20 20 г.

Акт

лесопатологического обследования № 016/07

лесных насаждений Вольского лесничества (лесопарка)
Саратовская область (субъект Российской Федерации)

Способ лесопатологического обследования:

1. Визуальный

2. Инструментальный

Место проведения

Участковое лесничество	Урочище (дача)	Квартал (кварталы)	Выдел (выделы)	Площадь, га
Куликовское		67	6	27

Лесопатологическое обследование проведено на общей площади

27

га

2. Инструментальное обследование лесного участка кв. 67выд. 6,

2.1. Фактическая таксационная характеристика лесного насаждения соответствует (не соответствует)

(нужное подчеркнуть) таксационному описанию. Причины несоответствия:

длительный период после лесоустройства - (25года)

Ведомость лесных участков с выявленными несоответствиями таксационным описаниям приведена в приложении № 1 к Акту.

2.2. Состояние насаждений: **с нарушенной устойчивостью**

с утраченной устойчивостью

причины повреждения:

Засуха (830). Данная причина определена по следующим признакам:

Усыхание вершины свежее (121), усыхание вершины прошлых лет <1/3 длины кроны (131), усыхание вершины прошлых лет более 2/3 длины кроны (133).

В том числе:

заселено (отработано) стволовыми вредителями

Вид вредителя	Порода	Встречаемость (% заселённых деревьев)	Степень заселения лесного насаждения (слабая, средняя, сильная)

Повреждено огнём

Вид пожара	Порода	Состояние корневых лап		Состояние корневой шейки		Подсушивание луба	
		процент повреждённых огнём корней	процент деревьев с данным повреждением	ожог корневой шейки по окружности (1/4; 2/4; 3/4; более 3/4)	процент деревьев с данным повреждением	по окружности (1/4; 2/4; 3/4; более 3/4)	процент деревьев с данным повреждением

Поражено болезнями

Вид болезни	Порода	Встречаемость (% повреждённых деревьев)	Степень поражения лесного насаждения (слабая, средняя, сильная)

2.3. Выборке подлежит 12,7 % деревьев,

в том числе:

ослабленных _____ % (причины назначения) _____

сильно ослабленных _____ % (причины назначения) _____

усыхающих _____ % (причины назначения) _____
 свежего сухостоя _____ %, _____
 в том числе: свежего ветровала _____ %
 свежего бурелома _____ %
 старого ветровала _____ 0,6 %
 в том числе: старого бурелома _____ %
 старого сухостоя _____ 12,1 %
 аварийных _____ %

2.4. Полнота лесного насаждения после уборки деревьев, подлежащих рубке, составит _____ 0,5 .
 Критическая полнота для данной категории лесных насаждений составляет _____ 0,3 .

ЗАКЛЮЧЕНИЕ

В выделе 6, площадью 27,0 га, полнота 0,6, состав насаждения 7ДннЗБ, СКС насаждения 2,1,, полнота после рубки составит 0,5. Насаждение с нарушенной устойчивостью. Назначается ВСП.

С целью предотвращения негативных процессов или снижения ущерба от их воздействия назначено:

Участковое лесничество	Урочище (дача)	Квартал	Выдел	Площадь выдела, га	Вид мероприятия	Площадь мероприятия, га	Порода	Запас на выдел, куб. м	Крайние сроки проведения
Куликовское		67	6	27	ВСП	27	Дуб	456,3	2020-2023

Ведомость пречета деревьев, назначенных в рубку, и абрис лесного участка прилагаются (приложения 2 и 3 к Акту)

Меры по обеспечению возобновления: не требуется

Мероприятия, необходимые для предупреждения повреждения и поражения смежных насаждений:

Своевременное проведение рубки способом, исключающим повреждение смежных деревьев. Вывозка неокоренной древесины в соответствии с Постановлением Правительства РФ № 607 от 20.05.2017 года "О правилах санитарной безопасности в лесах". Укладкой и оставлением на перегнивание на месте рубки в соответствии с Постановлением Правительства РФ № 417 от 30.06.2007 года "Об утверждении Правил пожарной безопасности в лесах"

Сведения для расчёта степени повреждения:

Год образования старого сухостоя _____ в период с 2010 по 2018год _____ ;

Основная причина повреждения древесины _____

Дата проведения обследования _____

Дата составления акта _____

Должность: Зам. Директора Лозовой В.А. _____

01.06.2020 г.

07.10.2020 г.

Подпись

ГАУ Вольский лесхоз"

Ведомость лесных участков с выявленными несоответствиями таксационным описаниям

1	2	3	4	5	6	7	8	9	Таксационная характеристика										Заложено			
									Источник данных	Год проведения лесосурьейства	Номер квартала	Номер выдела	Площадь выдела, га	Легвое назначение лесов	Категория защитных лесов	Номер лесопатологического выдела	Площадь лесопатологического выдела, га	состав	попада	возраст, лет	средняя высота, м	средний диаметр, см
ТО	1995	67	6	27,0	Защитные	Противоэрозийные	-	-	7ДннЗБ	Д	65	13	18	ДОРЛ	С1-2	0,6	5	110	-	-	-	-
Ф	2020	67	6	27,0	Защитные	Противоэрозийные	-	-	7ДннЗБ	Д	90	13	18	ДБМ	С1-2	0,5	5	93 (109)	1	1	2	

Примечание: Проведен ленточный перерчет на площади 27 га.

ТО - таксационные описания

Ф - фактическая характеристика лесного насаждения

Исполнитель работ по проведению лесопатологического обследования:

Дата составления 08.10. 2020 г.

Должность: Зам. Директора Лозовой В.А.  Подпись
ГАОУ Вольский лесхоз"

Результаты проведения лесопатологического обследования лесных насаждений за июнь 2020 г.

Субъект Российской Федерации		Саратовская область		Лесничество (лесопарк)		Вольское																																	
Участковое лесничество		Куликовское																																					
1	2	3	4	5	6	7	Таксационная характеристика лесного насаждения							Распределение деревьев по категориям состояния, % от запаса											Признаки повреждения деревьев		30	31	32	33	34								
							8	9	10	11	12	13	14	15	16	18	19	20	21	22	23	24	25	26	27	28						29	30						
67	6	27,0	Защитные	142			состав		7ДннЗБ	Д	90*	13*	18*	лбм	0,6*	5	118	17	18	19	20	21	22	23	24	25	26	27	28	121	131	133	20,3	830	4,3	512	27,0		
								итого																															
1	2	3	4	5	6	7	8	9	10	11	12	13	14	15	16	17	18	19	20	21	22	23	24	25	26	27	28	29	30	31	32	33	34	35	36	37	38		
67	6	27,0	Защитные	142			состав	7ДннЗБ	Д	90*	13*	18*	лбм	0,6*	5	118	47,9	15,5	16,3	0,0	0,0	20,3	0,0	0,0	0,0	0,0	0	0	121	131	133	20,3	830	4,3	512	27,0			
								итого																															
								итого																															

Причины ослабления, повреждения:

830 - Засуха

Признаки повреждения деревьев:

121 - Усыхание вершины прошлых лет <1/3 длины кроны

131 - Усыхание вершины прошлых лет <1/3 длины кроны

133 - Усыхание вершины прошлых лет более 2/3 длины кроны.

Категория защитных лесов:

142 - Противозероизонные леса

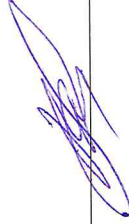
Назначенные мероприятия (вид):

512 - Выборочная санитарная рубка

Исполнитель работ по проведению лесопатологического обследования:

Должность: Зам. Директора Лозовой В.А. С.Ф. 10.10.2020 Подпись

ГЛАУ Вольский лесхоз"



Ведомость перечета деревьев назначенных в рубку
ВРЕМЕННАЯ ПРОБНАЯ ПЛОЩАДЬ № 1

Субъект Российской Федерации

Саратовская область

Лесничество

Вольское

Участковое лесничество

Куликовское

Квартал 67

6

Площадь, га

27,0

Площадь очага, га

Размер пробной площади, га

1

Номер очага вредных организмов

Таксационная характеристика:

Тип леса

ДОРЛ

Состав

7 ДннЗБ

Возраст 90 лет

Бонитет 5

Полнота

0,6

Запас сыrorастущий (общий) куб.м/га

106 (118)

Время и причина ослабления насаждения

Засуха(830)

Тип очага: эпизодический, хронический (подчеркнуть)

Фаза развития очага вредных организмов: начальная, нарастания численности, собственно вспышка, кризис (подчеркнуть)

Состояние насаждения, намечаемые мероприятия

насаждение ослабленное, СКС 2,1

требуется выборочная санитарная рубка (512)

Примечание: Перечет деревьев на площади 27,0 га был проведен методом ленточного перечета.

Исполнитель работ по проведению лесопатологического обследования:

Дата обследования:

01.06. 2020 г.

Должность: Зам. Директора Лозовой В.А.

Подпись

ГАУ Вольский лесхоз"

СКС 2,3

Лесная порода

Дуб нагорный низкоствольный

Ступени толщины, см	Количество деревьев по категориям состояния								Всего деревьев по ступеням толщины	
	1	2	3	4	5	6	ветровал, бурелом	аварийные деревья	шт.	в т.ч. подлежат рубке, %
8						16			16	100
12	83	25	28			26			162	16
16	69	18	19			30			136	22
20	56	23	21			21			121	17,4
24	19	7	7			10			43	23,3
28									0	
32									0	
36									0	
Итого, шт.	227	73	75	0	0	103	0		478	21,5
Итого, м³	36,1	12,5	12,3			15,2			76,1	20,0
Итого, %	47,4	16,4	16,2			20,0			100,0	20,0

СКС 1,7

Лесная порода

Береза

Ступени	Количество деревьев по категориям состояния								Всего деревьев по ступеням толщины	
	1	2	3	4	5	6	ветровал, бурелом	аварийные	шт.	в т.ч.
8									0	
12	27	9	14			1			51	2
16	45	14	22			2	1		84	3,6
20	33	12	14			2	2		63	6,3
24	15								15	
28										
Итого, шт.	120	35	50			5	3		213	3,8
Итого, м³	20,5	5,1	6,9			0,8	0,6		33,9	4,1
Итого, %	60,6	15,0	20,3			2,3	1,8		100,0	4,1

СКС 2,1

Лесная порода

итого проба №1

Ступени толщины,	Количество деревьев по категориям состояния								Всего деревьев по ступеням толщины	
	1	2	3	4	5	6	ветровал, бурелом	аварийные деревья	шт.	в т.ч. подлежат
дуб	227	73	75			103			478	21,5
береза	120	35	50			5	3		213	37,6
Итого, шт.	347	108	125	0	0	108	3		691	16,1
Итого, м³	56,6	17,6	19,2			16,0	0,6		110,0	15,1
Итого, %	51,4	16,0	17,5			14,5	0,6		100,0	15,1

Исполнитель работ по проведению лесопатологического обследования:

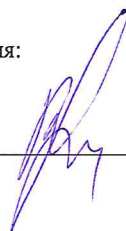
Дата обследования:

09.06. 2020 г.

Должность: Зам. Директора Лозовой В.А.

Подпись

ГАУ Вольский лесхоз"



Ведомость перечета деревьев назначенных в рубку
ВРЕМЕННАЯ ПРОБНАЯ ПЛОЩАДЬ № 2

Субъект Российской Федерации

Саратовская область

Лесничество

Вольское

Участковое лесничество

Куликовское

Квартал 67

6

Площадь, га

27,0

Площадь очага, га

Размер пробной площади, га

1

Номер очага вредных организмов

Таксационная характеристика:

Тип леса

ДОРЛ

Состав

7 ДннЗБ

Возраст

90

лет

Бонитет

5

Полнота

0,6

Запас сырораствующих (общий) куб.м/га

106 (118)

Время и причина ослабления насаждения

Засуха(830)

Тип очага: эпизодический, хронический (подчеркнуть)

Фаза развития очага вредных организмов: начальная, нарастания численности, собственно вспышка, кризис (подчеркнуть)

Состояние насаждения, намечаемые мероприятия

насаждение ослабленное, СКС 2,1

требуется выборочная санитарная рубка (512)

Примечание: Перечет деревьев на площади 27,0 га был проведен методом ленточного перечета.

Исполнитель работ по проведению лесопатологического обследования:

Дата обследования:

07.06. 2020 г.

Должность: Зам. Директора Лозовой В.А.

Подпись

ГАУ Вольский лесхоз"

СКС 2,3

Лесная порода

Дуб нагорный низкоствольный

Ступени толщины, см	Количество деревьев по категориям состояния								Всего деревьев по	
	1	2	3	4	5	6	ветровал, бурелом	аварийные деревья	шт.	в т.ч. подлежат рубке, %
8						15			15	100
12	85	22	26			25			158	15,8
16	65	21	23			32			141	22,7
20	57	18	20			19			114	16,7
24	22	6	7			12			47	25,5
28									0	
32									0	
36									0	
Итого, шт.	229	67	76	0	0	103	0		475	21,7
Итого, м³	37,1	11,1	12,5			15,7			76,4	20,5
Итого, %	48,6	14,5	16,4			20,5			100,0	20,5

СКС 1,7

Лесная порода

Береза

Ступени толщины, см	Количество деревьев по категориям состояния								Всего деревьев по	
	1	2	3	4	5	6	ветровал, бурелом	аварийные деревья	шт.	в т.ч. подлежат рубке, %
8									0	
12	28	10	12			1			51	2
16	48	15	23			2	2		90	4,4
20	31	11	13			2	2		59	6,8
24	14								14	
28										
Итого, шт.	121	36	48			5	4		214	4,2
Итого, м³	20,1	5,1	6,7			0,8	0,7		33,4	4,5
Итого, %	60	15	20			2	2		100	4,5

СКС 2,2

Лесная порода

итого проба №2

Ступени толщины, см	Количество деревьев по категориям состояния								Всего деревьев по	
	1	2	3	4	5	6	ветровал, бурелом	аварийные деревья	шт.	в т.ч. подлежат рубке, %
дуб	229	67	76			103			475	21,7
береза	121	36	48			5	4		214	4,2
Итого, шт.	350	103	124	0	0	108	4		689	16,3
Итого, м³	57,2	16,2	19,2			16,5	0,7		109,8	15,6
Итого, %	52,1	14,8	17,5			15,0	0,6		100,0	15,6

СКС 2,1

Лесная порода

всего проба №1, №2

Ступени	Количество деревьев по категориям состояния								Всего деревьев по	
	1	2	3	4	5	6	ветровал, бурелом	аварийные	шт.	в т.ч.
дуб	456	140	151			206			953	21,6
береза	241	71	98			10	7		427	4,0
Итого, шт.	697	211	249	0	0	216	7		1380	16,3
Итого, м³	151	44,9	38,4			32,5	1,3		268,1	12,6
Итого, %	56,3	16,8	14,2			12,1	0,6		100,0	12,7

Исполнитель работ по проведению лесопатологического обследования:

Дата обследования:

01.06. 2020 г.

Должность: Зам. Директора Лозовой В.А.

Подпись

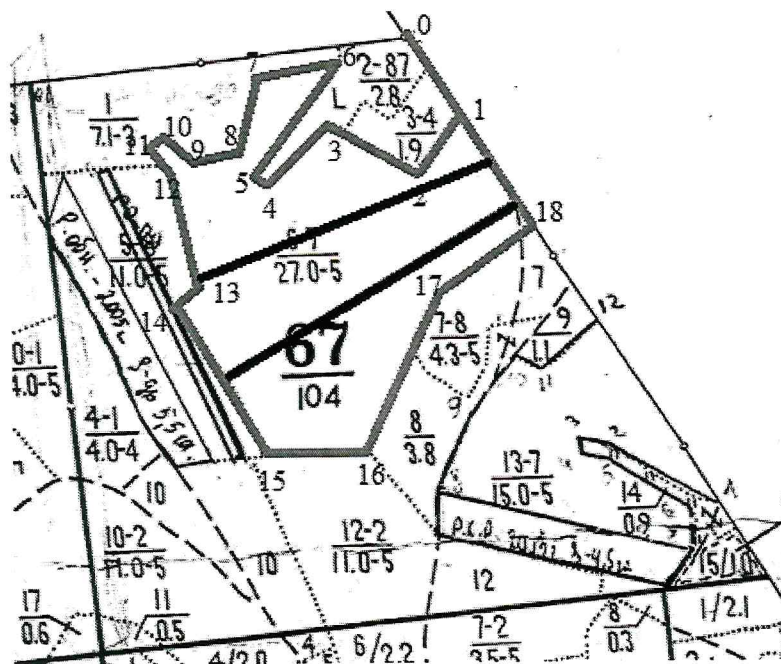
ГАУ Вольский лесхоз"

Абрис участка

М 1:10000

Вольское лесничества, Куликовское участковое лесничество

квартал 67, выдел 6, площадь 27,0 га. Ленточный пересчет



№ выдела	Ленты (круговой площадки) пересчета				
	№ ленты (площадки)	длина, м	ширина, м	радиус, м	площадь, га
6	1	630	16		1,0
6	2	580	18		1,0

Номера точек	Координаты	Румбы	Длина, м	Номера точек	Координаты	Румбы	Длина, м
0-1	52.296107 / 47.632481	ЮВ-22	130	10-11	52.295477 / 47.629756	ЮЗ-52	30
1-2	52.295529 / 47.632824	ЮЗ-42	140	11-12	52.295214 / 47.629890	ЮВ-32	58
2-3	52.294506 / 47.632202	СЗ-56	190	12-13	52.294459 / 47.629429	ЮВ-12	230
3-4	52.295031 / 47.631365	ЮЗ-43	150	13-14	52.294302 / 47.628828	ЮЗ-62	70
4-5	52.294834 / 47.630571	СЗ-43	30	14-15	52.293724 / 47.630566	ЮВ-25	310
5-6	52.295857 / 47.631665	СВ-41	270	15-16	52.293757 / 47.631971	СВ-88	190
6-7	52.296199 / 47.631387	ЮЗ-82	160	16-17	52.294374 / 47.632840	СВ-28	300
7-8	52.295503 / 47.630850	ЮЗ-15	140	17-18	52.294984 / 47.633259	СВ-75	220
8-9	52.295332 / 47.630271	ЮЗ-82	90	18-1	52.295522 / 47.632819	СЗ-22	270
9-10	52.295582 / 47.630013	СЗ-55	90				

Условные обозначения:

- граница выдела
- граница ленты (площадки)
- ▨ обследуемый участок

Исполнитель работ по проведению лесопатологического обследования:

ФИО Лозовой В.А.

Подпись

Дата составления документа 09.10.2020 Телефон 884593-5-29-28

ВЫПИСКА ИЗ ГОСУДАРСТВЕННОГО ЛЕСНОГО РЕЕСТРА

на «16» октября 2020 г.

Орган государственной власти, осуществляющий ведение государственного лесного реестра на территории Саратовской области: **министерство природных ресурсов и экологии Саратовской области в лице первого заместителя министерства - начальника управления лесного хозяйства Попова В.Г.**

Правообладатель земель лесного фонда на территории Саратовской области: **министерство природных ресурсов и экологии Саратовской области** (согласно п. 11 Положения о министерстве природных ресурсов и экологии Саратовской области, утвержденного постановлением Правительства Саратовской области от 08 октября 2013 г. № 537-П «Вопросы министерства природных ресурсов и экологии Саратовской области» и п.п. 2 п.1 ст. 83 Лесного кодекса РФ)

Заявитель: Министерство природных ресурсов и экологии Саратовской области (во исполнении пункта 1.7 протокола совещания Департамента лесного хозяйства по Приволжскому федеральному округу, ФБУ «Рослесозащита» №01-05/3678 от 27.12.2016)

Информация по запрашиваемому лесному участку:

Собственность: Российской Федерации

Категория земель: земли лесного фонда

ХАРАКТЕРИСТИКА ЛЕСНОГО УЧАСТКА

Адрес (местоположение) лесного участка: Вольский район

Лесничество	Вольское
Участковое лесничество	Куликовское
Общая площадь, га	27,0
Категория лесов	Защитные
Категория защитности лесов	Ценные леса: противозерозионные леса
Возможный вид использования	Заготовка древесины

Таксационная характеристика лесного участка:

№ квартала	№ выдела	Площадь, га	Состав	Возраст	Высота	Диаметр	Бонитет	Тип леса	ТУМ	Полнота	Запас, м3/га
по материалам лесоустройства 1995 г.											
67	6	27,0	7ДннЗБ	65	13	18	5	дорл	С1 2	0,6	110
по акту натурного обследования 2020 г											
67	6	27,0	7ДннЗБ	90	13	18	5	дорл	С1 2	0,5	93
Итого		27,0									

Наименование, местонахождение юридического лица /ФИО физического лица/ - **лесопользователя (арендатора)/ Документы – договор аренды лесного участка отсутствует**

(договор аренды лесного участка, постоянное (бессрочное) пользование лесным участком, договор безвозмездного срочного пользования лесным участком, реквизиты договора, срок пользования)

Особые отметки: сухостой 16 м3/га.

Приложение к акту лесопатологического обследования № 016/07 (инструментальный способ).

Первый заместитель министра-
начальник управления лесного
хозяйства

Попов В.Г.

ФИО

16.10.2020 Подпись

Дата



МП

Карта-схема расположения и границы лесного участка Саратовская область

(субъект Российской Федерации, муниципальное образование)

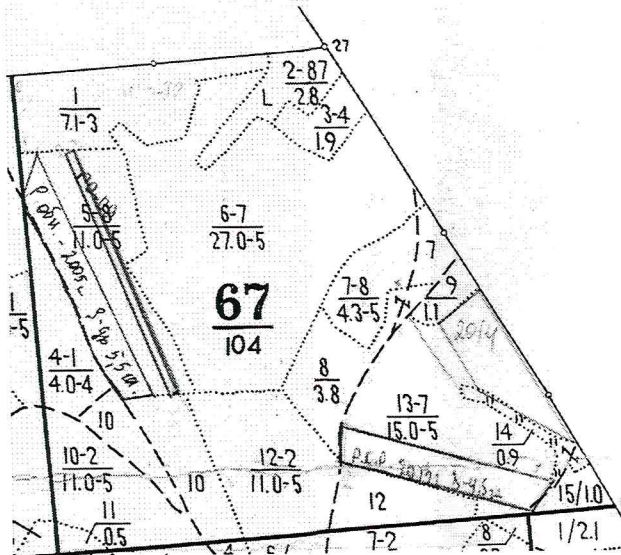
Лесничество (лесопарк) **Вольское**

(название)

Участковое лесничество **Куликовское, квартал 67**

(название)

Собственность - Российской Федерации;



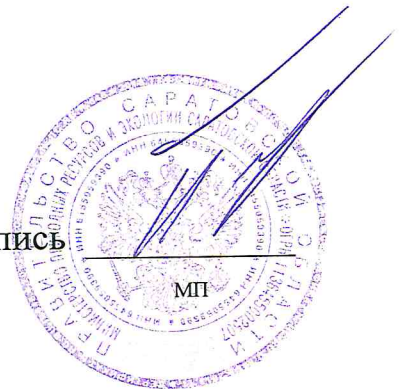
Первый заместитель министра-
начальник управления лесного
хозяйства

Попов В.Г.

ФИО

16.10.2020 Подпись

Дата



УТВЕРЖДАЮ
Первый заместитель министра-начальник
управления лесного хозяйства
министерства природных ресурсов
и экологии Саратовской области
Попов В.Г.
« 22 » октября 20 20 г.

Акт
лесопатологического обследования № 017/07
лесных насаждений Вольского лесничества (лесопарка)
Саратовская область (субъект Российской Федерации)

Способ лесопатологического обследования: 1. Визуальный
2. Инструментальный

Место проведения

Участковое лесничество	Урочище (дача)	Квартал (кварталы)	Выдел (выделы)	Площадь, га
Куликовское		73	18	12

Лесопатологическое обследование проведено на общей площади 12 га

2. Инструментальное обследование лесного участка кв. 73 выд. 18,

2.1. Фактическая таксационная характеристика лесного насаждения соответствует (не соответствует)

(нужное подчеркнуть) таксационному описанию. Причины несоответствия:

длительный период после лесоустройства - (25года)

Ведомость лесных участков с выявленными несоответствиями таксационным описаниям приведена в приложении № 1 к Акту.

2.2. Состояние насаждений: с нарушенной устойчивостью

с утраченной устойчивостью

причины повреждения:

Засуха (830). Данная причина определена по следующим признакам:

Усыхание вершины свежее (121), усыхание вершины прошлых лет <1/3 длины кроны (131), усыхание вершины прошлых лет более 2/3 длины кроны (133).

В том числе:

заселено (отработано) стволовыми вредителями

Вид вредителя	Порода	Встречаемость (% заселённых деревьев)	Степень заселения лесного насаждения (слабая, средняя, сильная)

Повреждено огнём

Вид пожара	Порода	Состояние корневых лап		Состояние корневой шейки		Подсушивание луба	
		процент повреждённых огнём корней	процент деревьев с данным повреждением	ожог корневой шейки по окружности (1/4; 2/4; 3/4; более 3/4)	процент деревьев с данным повреждением	по окружности (1/4; 2/4; 3/4; более 3/4)	процент деревьев с данным повреждением

Поражено болезнями

Вид болезни	Порода	Встречаемость (% повреждённых деревьев)	Степень поражения лесного насаждения (слабая, средняя, сильная)

2.3. Выборке подлежит 22,2 % деревьев,

в том числе:

ослабленных _____ % (причины назначения) _____

сильно ослабленных _____ % (причины назначения) _____

усыхающих _____ % (причины назначения) _____
 свежего сухостоя _____ %, _____
 в том числе: свежего ветровала _____ %
 свежего бурелома _____ %
 старого ветровала _____ %
 в том числе: старого бурелома _____ %
 старого сухостоя _____ 22,2 %
 аварийных _____ %

2.4. Полнота лесного насаждения после уборки деревьев, подлежащих рубке, составит _____ 0,6 .
 Критическая полнота для данной категории лесных насаждений составляет _____ 0,3 .

ЗАКЛЮЧЕНИЕ

В выделе 18, площадью 12,0 га, полнота 0,8, состав насаждения 10Днн, СКС насаждения 2,3, полнота после рубки составит 0,6.
 Насаждение с нарушенной устойчивостью. Назначается ВСП.

С целью предотвращения негативных процессов или снижения ущерба от их воздействия назначено:

Участковое лесничество	Урочище (дача)	Квартал	Выдел	Площадь выдела, га	Вид мероприятия	Площадь мероприятия, га	Порода	Запас на выдел, куб. м	Крайние сроки проведения
Куликовское		77	18	12	ВСП	12	Дуб	368,4	2020-2021

Ведомость пречета деревьев, назначенных в рубку, и абрис лесного участка прилагаются (приложения 2 и 3 к Акту)

Меры по обеспечению возобновления: _____ не требуется

Мероприятия, необходимые для предупреждения повреждения и поражения смежных насаждений:

Своевременное проведение рубки способом, исключающим повреждение смежных деревьев. Вывозка неокоренной древесины в соответствии с Постановлением Правительства РФ № 607 от 20.05.2017 года "О правилах санитарной безопасности в лесах". Укладкой и оставлением на перегнивание на месте рубки в соответствии с Постановлением Правительства РФ № 417 от 30.06.2007 года "Об утверждении Правил пожарной безопасности в лесах"

Сведения для расчёта степени повреждения:

Год образования старого сухостоя _____ в период с 2010 по 2018год ;

Основная причина повреждения древесины _____

Дата проведения обследования _____

Дата составления акта _____

Должность: Зам. Директора Лозовой В.А. _____

ГАУ Вольский лесхоз"

 09.06, 2020 г.
 08.10, 2020 г.
 Подпись

Ведомость лесных участков с выявленными несоответствиями таксационным описаниям

1	2	3	4	5	6	7	8	9	Таксационная характеристика								Заложено					
									10	11	12	13	14	15	16	17	18	19	20	21		
Источник данных	Год проведения лесосурьейства	Номер квартала	Номер выдела	Площадь выдела, га	Целевое назначение лесов	Категория защитных лесов	Номер лесопатологического выдела	Площадь лесопатологического выдела, га	состав	порода	возраст, лет	средняя высота, м	средний диаметр, см	тип леса	тип условий местопрорастания	полнота	фонитет	запас сырапастуший (общий) куб. м/га	количество, шт.	Заложено		
ТО	1995	73	18	12,0	Защитные	Противоэрозийные	-	-	10Днн	Д	55	13	18	ДБМ	С1-2	0,8	4	140	-	-		
Ф	2020	73	18	12,0	Защитные	Противоэрозийные	-	-	10Днн	Д	80	13	20	ДБМ	С1-2	0,6	5	107 (138)	1	1		
																					Общая площадь, га	
																						21

Примечание: Проведен ленточный перерчет на площади 12 га.

ТО - таксационные описания

Ф - фактическая характеристика лесного насаждения

Исполнитель работ по проведению лесопатологического обследования:

Дата составления 07.10. 2020 г.

Должность: Зам. Директора Лозовой В.А.

Г А У Вольский лесхоз"

Подпись

Результаты проведения лесопатологического обследования лесных насаждений за июль 2020 г.

Субъект Российской Федерации Саратовская область Лесничество (лесопарк) Вольское

Участковое лесничество Куликовское

1	2	3	4	5	6	7	Таксационная характеристика лесного насаждения								17	Распределение деревьев по категориям состояния, % от запаса										30	31	32	33	34					
							8	9	10	11	12	13	14	15		16	18	19	20	21	22	23	24	25	26						27	28	Признаки повреждения деревьев		35
Номер квартала	Номер выдела	Площадь выдела, га	Целевое назначение лесов	Категория защитных лесов	Номер лесопатологического выдела	Площадь лесопатологического выдела	состав	порода	возраст	средняя высота, м	средний диаметр, см	тип леса	полнота	бонитет	запас, куб. м/га	без признаков ослабления	ослабленные	ослабленные	усыхающие	свежий сухостой	старый сухостой	свежий ветровал	старый ветровал	свежий бурелом	старый бурелом	аварийные деревья	121	131	133	Доля поврежденных деревьев, %	Причина ослабления, повреждения	Подкрит рубке, %	Назначение	мероприятия	
73	18	12,0	Защитные	142	6	7	10Днн	Д	80*	13*	20*	дбм	0,8*	5	138	846	51,7	10,0	16,1	0,0	0,0	22,2	0,0	0,0	0	0	0	121	131	133	38,3	830	22,2	512	12,0

Причины ослабления, повреждения:
830 - Засуха

Признаки повреждения деревьев:
121 - Усыхание вершины прошлых лет <1/3 длины кроны

131 - Усыхание вершины прошлых лет <1/3 длины кроны

133 - Усыхание вершины прошлых лет более 2/3 длины кроны.

Категория защитных лесов:
142 - Противорозные леса

Назначенные мероприятия (вид):
512 - Выборочная санитарная рубка

Исполнитель работ по проведению лесопатологического обследования:
Должность: Зам. Директора Лозовой В.А. С.А. 10.2020 Подпись

ГАУ Вольский лесхоз"



Ведомость перече́та деревьев назначенных в рубку
ВРЕМЕННАЯ ПРОБНАЯ ПЛОЩАДЬ № 1

Субъект Российской Федерации Саратовская область

Лесничество Вольское Участковое лесничество Куликовское

Квартал 73 18 Площадь, га 12,0

Площадь очага, га _____ Размер пробной площади, га 1

Номер очага вредных организмов _____

Таксационная характеристика:

Тип леса ДБМ Состав 10 Днн

Возраст 80 лет Бонитет 4 Полнота 0,8

Запас сырорастущий (общий) куб.м/га 107,4 (138)

Время и причина ослабления насаждения Засуха(830)

Тип очага: эпизодический, хронический (подчеркнуть)

Фаза развития очага вредных организмов: начальная, нарастания численности, собственно вспышка, кризис (подчеркнуть)

Состояние насаждения, намечаемые мероприятия насаждение ослабленное, СКС 2,3

требуется выборочная санитарная рубка (512)

Примечание: Перечет деревьев на площади 12,0 га был проведен методом ленточного пере́чета.

Исполнитель работ по проведению лесопатологического обследования:

Дата обследования: 09.06. 2020 г.

Должность: Зам. Директора Лозовой В.А.

Подпись _____

ГАУ Вольский лесхоз"



СКС2,3

Лесная порода

Дуб нагорный низкоствольный

Ступени толщины, см	Количество деревьев по категориям состояния								Всего деревьев по ступеням толщины	
	1	2	3	4	5	6	ветровал, бурелом	аварийные деревья	шт.	в т.ч. подлежат рубке, %
8									0	
12	121	29	62			79			291	27,1
16	106	32	56			92			286	32,2
20	100	18	26			32			176	18,2
24	63	8	10			12			93	12,9
28									0	
32									0	
36									0	
Итого, шт.	390	87	154	0	0	215	0		846	25,4
Итого, м³	71,3	13,9	22,2			30,7			138,1	22,2
Итого, %	51,7	10,0	16,1			22,2			100,0	22,2

СКС

Лесная порода

Ступени	Количество деревьев по категориям состояния								Всего деревьев по ступеням толщины	
	1	2	3	4	5	6	ветровал, бурелом	аварийные	шт.	в т.ч.
8									0	
12									0	
16									0	
20									0	
24										
28										
Итого, шт.	0	0	0			0	0		0	
Итого, м³									0,0	
Итого, %									0,0	

СКС

Лесная порода

Ступени толщины,	Количество деревьев по категориям состояния								Всего деревьев по ступеням толщины	
	1	2	3	4	5	6	ветровал, бурелом	аварийные деревья	шт.	в т.ч. подлежат
									0	
									0	
Итого, шт.	0	0	0	0	0	0	0		0	
Итого, м³										
Итого, %										

Исполнитель работ по проведению лесопатологического обследования:

Дата обследования: 09.06. 2020 г.

Должность: Зам. Директора Лозовой В.А.

Подпись

ГАУ Вольский лесхоз"

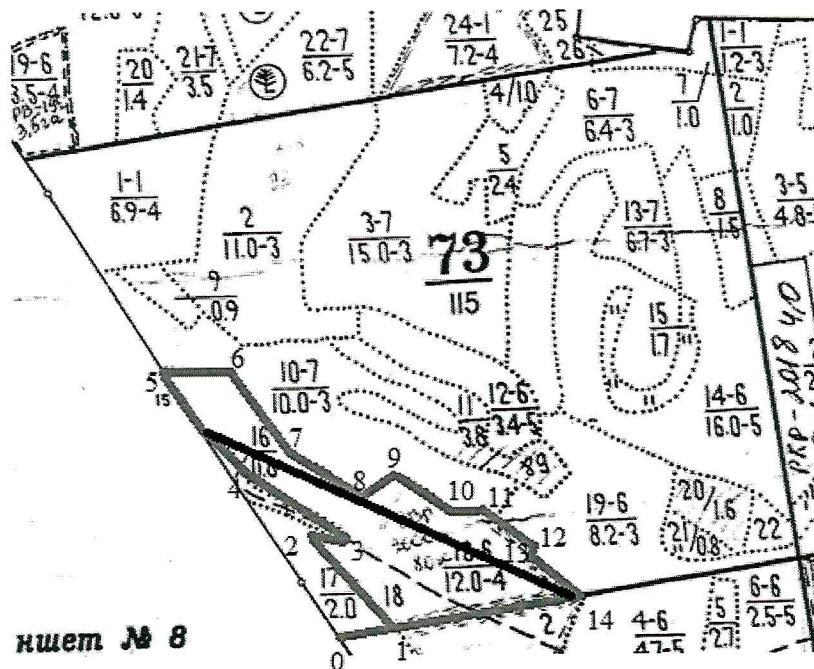


Абрис участка

М 1:10000

Вольское лесничество, Куликовское участковое лесничество

квартал 73, выдел 18, площадь 12,0 га. Ленточный перечет



№ выдела	Ленты (круговой площадки) перечета				
	№ ленты (площадки)	длина, м	ширина, м	радиус, м	площадь, га
18	1	770	13		1,0

Номера точек	Координаты	Румбы	Длина, м	Номер а точек	Координаты	Румбы	Длина, м
0-1	52.281710 / 47.642791	СВ-86	100	8-9	52.287760 / 47.640721	СВ-46	70
1-2	52.281789 / 47.644379	СЗ-36	240	9-10	52.287418 / 47.641429	ЮВ-58	140
2-3	52.282996 / 47.643521	ЮВ-68	60	10-11	52.287497 / 47.642652	ЮВ-89	60
3-4	52.282839 / 47.644551	СЗ-58	200	11-12	52.286526 / 47.643446	ЮВ-62	130
4-5	52.284361 / 47.641976	СЗ-28	250	12-13	52.285056 / 47.647651	ЮЗ-12	30
5-6	52.286094 / 47.639658	ЮВ-84	120	13-14	52.281708 / 47.648832	ЮВ-58	100
6-7	52.287497 / 47.638553	ЮВ-36	190	14-1	52.281748 / 47.644454	ЮЗ-86	360
7-8	52.288692 / 47.639841	ЮВ-58	170				

Условные обозначения:

- граница выдела
- граница ленты (площадки)
- обследуемый участок

Исполнитель работ по проведению лесопатологического обследования:

ФИО Лозовой В.А.

Подпись

Дата составления документа 07.10.2020 Телефон 884593-5-29-28

ВЫПИСКА ИЗ ГОСУДАРСТВЕННОГО ЛЕСНОГО РЕЕСТРА

на «16» октября 2020 г.

Орган государственной власти, осуществляющий ведение государственного лесного реестра на территории Саратовской области: **министерство природных ресурсов и экологии Саратовской области в лице первого заместителя министерства - начальника управления лесного хозяйства Попова В.Г.**

Правообладатель земель лесного фонда на территории Саратовской области: **министерство природных ресурсов и экологии Саратовской области** (согласно п. 11 Положения о министерстве природных ресурсов и экологии Саратовской области, утвержденного постановлением Правительства Саратовской области от 08 октября 2013 г. № 537-П «Вопросы министерства природных ресурсов и экологии Саратовской области» и п.п. 2 п.1 ст. 83 Лесного кодекса РФ)

Заявитель: Министерство природных ресурсов и экологии Саратовской области (во исполнении пункта 1.7 протокола совещания Департамента лесного хозяйства по Приволжскому федеральному округу, ФБУ «Рослесозащита» №01-05/3678 от 27.12.2016)

Информация по запрашиваемому лесному участку:

Собственность: Российской Федерации

Категория земель: земли лесного фонда

ХАРАКТЕРИСТИКА ЛЕСНОГО УЧАСТКА

Адрес (местоположение) лесного участка: Вольский район

Лесничество	Вольское
Участковое лесничество	Куликовское
Общая площадь, га	12,0
Категория лесов	Защитные
Категория защитности лесов	Ценные леса: противозерозионные леса
Возможный вид использования	Заготовка древесины

Таксационная характеристика лесного участка:

№ квартала	№ выдела	Площадь, га	Состав	Возраст	Высота	Диаметр	Бонитет	Тип леса	ТУМ	Полнота	Запас, м3/га
по материалам лесоустройства 1995 г.											
73	18	12,0	10Днн+Б	55	13	18	4	дбм	С1_2	0,8	140
по акту натурного обследования 2020 г											
73	18	12,0	10Днн	80	13	20	5	дбм	С1_2	0,6	107
Итого		12,0									

Наименование, местонахождение юридического лица /ФИО физического лица/ - **лесопользователя (арендатора)/ Документы – договор аренды лесного участка отсутствует**

(договор аренды лесного участка, постоянное (бессрочное) пользование лесным участком, договор безвозмездного срочного пользования лесным участком, реквизиты договора, срок пользования)

Особые отметки: сухостой 31 м3/га.

Приложение к акту лесопатологического обследования № 017/07 (инструментальный способ).

Первый заместитель министра-
начальник управления лесного
хозяйства

Попов В.Г.

ФИО

16.10.2020 Подпись

Дата



Карта-схема расположения и границы лесного участка Саратовская область

(субъект Российской Федерации, муниципальное образование)

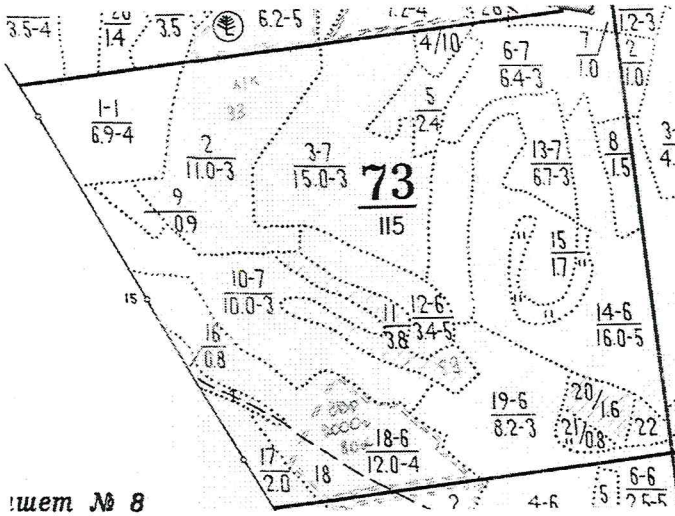
Лесничество (лесопарк) **Вольское**

(название)

Участковое лесничество **Куликовское, квартал 73**

(название)

Собственность - Российской Федерации;



Лист № 8

Первый заместитель министра-
начальник управления лесного
хозяйства

Попов В.Г.

ФИО

16.10.2020 Подпись

Дата



МП

УТВЕРЖДАЮ

Первый заместитель министра-начальник
управления лесного хозяйства
министерства природных ресурсов
и экологии Саратовской области

Попов В.Г.

« 22 » октябрь 20 20 г.

Акт
лесопатологического обследования № 018/07
лесных насаждений Вольского лесничества (лесопарка)
Саратовская область (субъект Российской Федерации)

Способ лесопатологического обследования:

1. Визуальный

2. Инструментальный

Место проведения

Участковое лесничество	Урочище (дача)	Квартал (кварталы)	Выдел (выделы)	Площадь, га
Куликовское		80	4	4,7

Лесопатологическое обследование проведено на общей площади 4,7 га

2. Инструментальное обследование лесного участка кв. 80 выд. 4,

2.1. Фактическая таксационная характеристика лесного насаждения соответствует (не соответствует)

(нужное подчеркнуть) таксационному описанию. Причины несоответствия:

длительный период после лесоустройства - (25года)

Ведомость лесных участков с выявленными несоответствиями таксационным описаниям приведена в приложении № 1 к Акту.

2.2. Состояние насаждений: с нарушенной устойчивостью

с утраченной устойчивостью

причины повреждения:

Засуха (830). Данная причина определена по следующим признакам:

Усыхание вершины свежее (121), усыхание вершины прошлых лет <1/3 длины кроны (131), усыхание вершины прошлых лет более 2/3 длины кроны (133).

В том числе:

заселено (отработано) стволовыми вредителями

Вид вредителя	Порода	Встречаемость (% заселённых деревьев)	Степень заселения лесного насаждения (слабая, средняя, сильная)

Повреждено огнём

Вид пожара	Порода	Состояние корневых лап		Состояние корневой шейки		Подсушивание луба	
		процент повреждённых огнём корней	процент деревьев с данным повреждением	ожог корневой шейки по окружности (1/4; 2/4; 3/4; более 3/4)	процент деревьев с данным повреждением	по окружности (1/4; 2/4; 3/4; более 3/4)	процент деревьев с данным повреждением

Поражено болезнями

Вид болезни	Порода	Встречаемость (% повреждённых деревьев)	Степень поражения лесного насаждения (слабая, средняя, сильная)

2.3. Выборке подлежит 11,7 % деревьев,

в том числе:

ослабленных _____ % (причины назначения) _____

сильно ослабленных _____ % (причины назначения) _____

усыхающих _____ % (причины назначения) _____
 свежего сухостоя _____ %, _____
 в том числе: свежего ветровала _____ %
 свежего бурелома _____ %
 старого ветровала _____ 1,1 %
 в том числе: старого бурелома _____ %
 старого сухостоя _____ 10,6 %
 аварийных _____ %

2.4. Полнота лесного насаждения после уборки деревьев, подлежащих рубке, составит _____ 0,45 .
 Критическая полнота для данной категории лесных насаждений составляет _____ 0,3 .

ЗАКЛЮЧЕНИЕ

В выделе 4, площадью 4,7 га, полнота 0,5, состав насаждения 5Днн5Б, СКС насаждения 2,0, полнота после рубки составит 0,45.
 Насаждение с нарушенной устойчивостью. Назначается ВСР.

С целью предотвращения негативных процессов или снижения ущерба от их воздействия назначено:

Участковое лесничество	Урочище (дача)	Квартал	Выдел	Площадь выдела, га	Вид мероприятия	Площадь мероприятия, га	Порода	Запас на выдел, куб. м	Крайние сроки проведения
Куликовское		80	4	4,7	ВСР	4,7	Дуб	49	2020-2023

Ведомость пречета деревьев, назначенных в рубку, и абрис лесного участка прилагаются (приложения 2 и 3 к Акту)

Меры по обеспечению возобновления: _____ не требуется

Мероприятия, необходимые для предупреждения повреждения и поражения смежных насаждений:

Своевременное проведение рубки способом, исключая повреждение смежных деревьев. Вывозка неокоренной древесины в соответствии с Постановлением Правительства РФ № 607 от 20.05.2017 года "О правилах санитарной безопасности в лесах". Укладкой и оставлением на перегнивание на месте рубки в соответствии с Постановлением Правительства РФ № 417 от 30.06.2007 года "Об утверждении Правил пожарной безопасности в лесах"

Сведения для расчёта степени повреждения:

Год образования старого сухостоя _____ в период с 2010 по 2018 год _____ ;

Основная причина повреждения древесины _____


Дата проведения обследования _____

Дата составления акта _____

Должность: Зам. Директора Лозовой В.А. _____

Подпись

ГАУ Вольский лесхоз"

05.06.2020 г.
 07.10.2020 г.


Ведомость лесных участков с выявленными несоответствиями таксационным описаниям

1	2	3	4	5	6	7	8	9	Таксационная характеристика										Заложено	
									10	11	12	13	14	15	16	17	18	19	20	21
Источник данных	Год проведения лесосурьейства	Номер квартала	Номер выдела	Площадь выдела, га	Целевое назначение лесов	Категория защитных лесов	Номер лесопатологического выдела	Площадь лесопатологического выдела, га	состав	порода	возраст, лет	средняя высота, м	средний диаметр, см	тип леса	тип условий местопрорастания	полнота	бонитет	запас сыроврасающий (общий) куб. м/га	количество, шт.	Заложено
ТО	1995	80	4	4,7	Защитные	Противоэрозийные	-	-	5Днн5Б	Д	55	10	18	ДБМ	С1-2	0,5	5	90	-	-
Ф	2020	80	4	4,7	Защитные	Противоэрозийные	-	-	5Днн5Б	Д	80	10	18	ДБМ	С1-2	0,5	5а	80 (89,0)	1	1

Примечание: Проведен ленточный перерчет на площади 4,7 га.

ТО - таксационные описания

Ф - фактическая характеристика лесного насаждения

Исполнитель работ по проведению лесопатологического обследования:

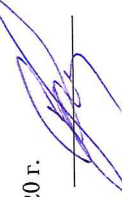
Дата составления

07.10.2020 г.

Должность: Зам. Директора Лозовой В.А.

Г А У Вольский лесхоз"

Подпись



Результаты проведения лесопатологического обследования лесных насаждений за июль 2020 г.

Субъект Российской Федерации Саратовская область Лесничество (лесопарк) Вольское
 Участковое лесничество Куликовское

1	2	3	4	5	6	7	Таксационная характеристика лесного насаждения								17	Распределение деревьев по категориям состояния, % от запаса										29	30	31	32	33	34													
							8	9	10	11	12	13	14	15		16	18	19	20	21	22	23	24	25	26							27	28	121	131	133	26,8	830	5,1	512				
Номер квартала	Номер выдела	Площадь выдела, га	Целевое назначение лесов	Категория защитных лесов	Номер лесопатологического выдела	Площадь лесопатологического выдела	состав	порода	возраст	средняя высота, м	средний диаметр, см	тип леса	полнота	бонитет	запас, куб. м/га	без признаков ослабления	ослабленные	сильно ослабленные	умывающие	свежий сухостой	старый сухостой	свежий ветровал	старый ветровал	свежий бурелом	старый бурелом	аварийные деревья	Признаки повреждения деревьев	Доля поврежденных деревьев, %	Причина ослабления, повреждения	Подлежит рубке, %	Назначение выдела	площадь, га												
80	4	4,7	Защитные	142			5Днн5Б	Д	80*	10*	18*	лбм	0,5*	5	90	42,7	16,6	22,3	0,0	0,0	18,4	0,0	0,0	0,0	0	0	0	40,7	18,4	11,7	512	4,7												
								Б								61,8	11,7	21,7	0,0	0,0	3,0	2,1	0,0	0	0	0	26,8	830	5,1	512	4,7													
																52,2	14,1	22,0	0,0	0,0	10,6	1,1	0,0	0	0	0	33,7	11,7																
итого																580																												

Причины ослабления, повреждения:

830 - Засуха

Признаки повреждения деревьев:

121 - Усыхание верхины прошлых лет <1/3 длины кроны

131 - Усыхание верхины прошлых лет <1/3 длины кроны;

133 - Усыхание верхины прошлых лет более 2/3 длины кроны;

Категория защитных лесов:

142 - Противорозионные леса

Назначенные мероприятия (вид):

512 - Выборочная санитарная рубка

Исполнитель работ по проведению лесопатологического обследования:

Должность: Зам. Директора Лозовой В.А. С.В. П. П. П. Подпись

ГАОУ Вольский лесхоз"

Ведомость перече́та деревьев назначенных в рубку
ВРЕМЕННАЯ ПРОБНАЯ ПЛОЩАДЬ № 1

Субъект Российской Федерации Саратовская область

Лесничество Вольское Участковое лесничество Куликовское

Квартал 80 4 Площадь, га 4,7

Площадь очага, га _____ Размер пробной площади, га 1

Номер очага вредных организмов _____

Таксационная характеристика:

Тип леса ДБМ Состав 5Дни5Б

Возраст 80 лет Бонитет 5 Полнота 0,5

Запас сырораствующих (общий) куб.м/га 79,6 (90,0)

Время и причина ослабления насаждения Засуха(830)

Тип очага: эпизодический, хронический (подчеркнуть)

Фаза развития очага вредных организмов: начальная, нарастания численности, собственно вспышка, кризис (подчеркнуть)

Состояние насаждения, намечаемые мероприятия насаждение ослабленное, СКС 2,0

требуется выборочная санитарная рубка (512)

Примечание: Перечет деревьев на площади 4,7 га был проведен методом ленточного пере́чета.

Исполнитель работ по проведению лесопатологического обследования:

Дата обследования: 05.06. 2020 г.

Должность: Зам. Директора Лозовой В.А.

Подпись _____

ГАУ Вольский лесхоз"

СКС 2,3

Лесная порода

Дуб нагорный низкоствольный

Ступени толщины, см	Количество деревьев по категориям состояния								Всего деревьев по ступеням толщины	
	1	2	3	4	5	6	ветровал, бурелом	аварийные деревья	шт.	в т.ч. подлежат рубке, %
8						12			12	100
12	45	10	13			15			83	18,1
16	31	12	15			16			74	21,6
20	33	11	14			11			69	15,9
24	9	6	9			5			29	17,2
28									0	
32									0	
36									0	
Итого, шт.	118	39	51	0	0	59	0		267	22,1
Итого, м³	18,8	7,3	9,8			8,1			44,0	18,4
Итого, %	42,7	16,6	22,3			18,4			100,0	18,4

СКС 1,8

Лесная порода

Береза

Ступени	Количество деревьев по категориям состояния								Всего деревьев по ступеням толщины	
	1	2	3	4	5	6	ветровал, бурелом	аварийные	шт.	в т.ч.
8									0	
12	61	11	21			1	2		96	3,1
16	59	15	35			3	3		115	5,2
20	52	12	18			4	2		88	7,5
24	14								14	
28										
Итого, шт.	186	38	74			8	7		313	4,8
Итого, м³	28,3	5,4	10			1,4	1		46,1	5,1
Итого, %	61,5	11,7	21,7			3,0	2,1		100,0	5,1

СКС 2,0

Лесная порода

Ступени толщины,	Количество деревьев по категориям состояния								Всего деревьев по ступеням толщины	
	1	2	3	4	5	6	ветровал, бурелом	аварийные деревья	шт.	в т.ч. подлежат
дуб	118	39	51			59			267	22,1
береза	186	38	74			8	7		313	4,8
Итого, шт.	304	77	125	0	0	67	7		580	12,8
Итого, м³	47,1	12,7	19,8			9,5	1		90,1	10,5
Итого, %	52,2	14,1	22,0			10,6	1,1		100,0	11,7

Исполнитель работ по проведению лесопатологического обследования:

Дата обследования:

05.06. 2020 г.

Должность: Зам. Директора Лозовой В.А.

Подпись

ГАУ Вольский лесхоз"

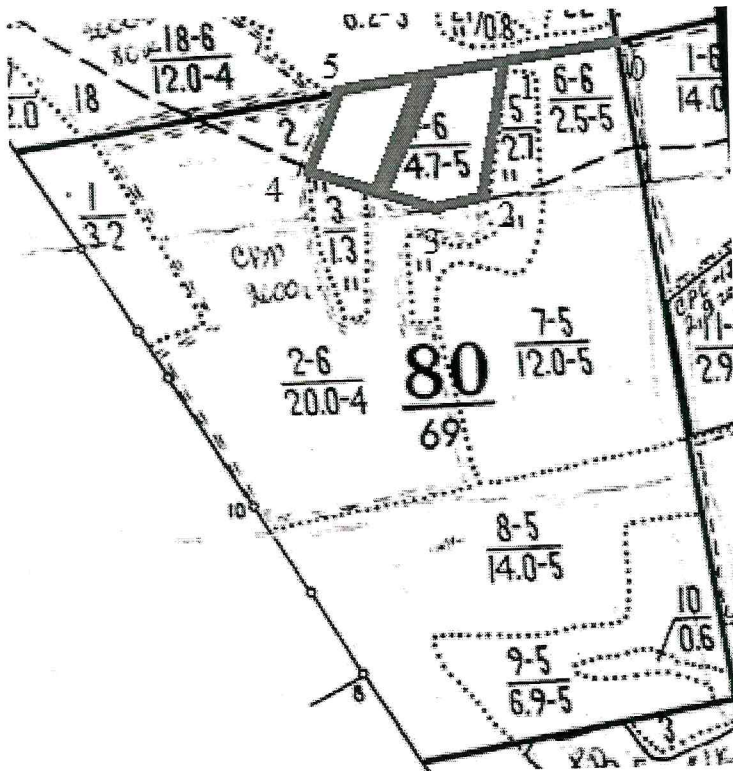


Абрис участка

М 1:10000

Вольское лесничества, Куликовское участковое лесничество

квартал 80, выдел 4, площадь 4,7 га. Ленточный перечет



№ выдела	Ленты (круговой площадки) перечета				
	№ ленты (площадки)	длина, м	ширина, м	радиус, м	площадь, га
4	1	200	50		1,0

Номера точек	Координаты	Румбы	Длина, м
0-1	52.281630 / 47.653230	ЮЗ-89	160
1-2	52.280291 / 47.652844	ЮЗ-19	210
2-3	52.280146 / 47.651857	ЮЗ-89	80
3-4	52.280592 / 47.649153	СЗ-62	200
4-5	52.281669 / 47.649797	СВ-26	120
5-1	52.281616 / 47.653145	СВ-89	260

Условные обозначения:

- граница выдела
- граница ленты (площадки)
- обследуемый участок

Исполнитель работ по проведению лесопатологического обследования:

ФИО Лозовой В.А.

Подпись

Дата составления документа 07.10.2020 Телефон 884593-5-29-28

ВЫПИСКА ИЗ ГОСУДАРСТВЕННОГО ЛЕСНОГО РЕЕСТРА

на «16» октября 2020 г.

Орган государственной власти, осуществляющий ведение государственного лесного реестра на территории Саратовской области: **министерство природных ресурсов и экологии Саратовской области в лице первого заместителя министерства - начальника управления лесного хозяйства Попова В.Г.**

Правообладатель земель лесного фонда на территории Саратовской области: **министерство природных ресурсов и экологии Саратовской области** (согласно п. 11 Положения о министерстве природных ресурсов и экологии Саратовской области, утвержденного постановлением Правительства Саратовской области от 08 октября 2013 г. № 537-П «Вопросы министерства природных ресурсов и экологии Саратовской области» и п.п. 2 п.1 ст. 83 Лесного кодекса РФ)

Заявитель: Министерство природных ресурсов и экологии Саратовской области (во исполнении пункта 1.7 протокола совещания Департамента лесного хозяйства по Приволжскому федеральному округу, ФБУ «Рослесозащита» №01-05/3678 от 27.12.2016)

Информация по запрашиваемому лесному участку:

Собственность: Российской Федерации

Категория земель: земли лесного фонда

ХАРАКТЕРИСТИКА ЛЕСНОГО УЧАСТКА

Адрес (местоположение) лесного участка: Вольский район

Лесничество Вольское

Участковое лесничество Куликовское

Общая площадь, га 4,7

Категория лесов Защитные

Категория защитности лесов Ценные леса: противозерозионные леса

Возможный вид использования Заготовка древесины

Таксационная характеристика лесного участка:

№ квартала	№ выдела	Площадь, га	Состав	Возраст	Высота	Диаметр	Бонитет	Тип леса	ТУМ	Полнота	Запас, м3/га
по материалам лесоустройства 1995 г.											
80	4	4,7	5Днн5Б	55	10	18	5	дбм	C1_2	0,5	90
по акту натурного обследования 2020 г											
80	4	4,7	5Днн5Б	80	10	18	5а	дбм	C1_2	0,5	80
Итого		4,7									

Наименование, местонахождение юридического лица /ФИО физического лица/ - лесопользователя (арендатора)/ Документы – договор аренды лесного участка **отсутствует**

(договор аренды лесного участка, постоянное (бессрочное) пользование лесным участком, договор безвозмездного срочного пользования лесным участком, реквизиты договора, срок пользования)

Особые отметки: сухостой 9 м3/га.

Приложение к акту лесопатологического обследования № 018/07 (инструментальный способ).

Первый заместитель министра-начальник управления лесного хозяйства

Попов В.Г.

ФИО

16.10.2020

Дата

Подпись



МП

Карта-схема расположения и границы лесного участка Саратовская область

(субъект Российской Федерации, муниципальное образование)

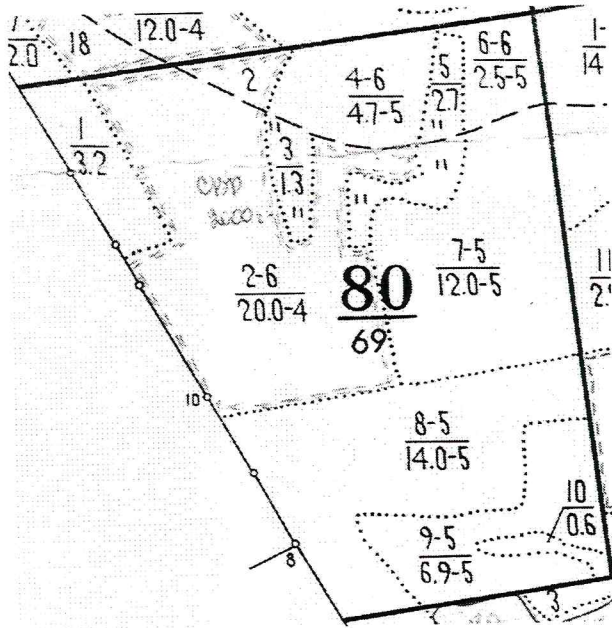
Лесничество (лесопарк) **Вольское**

(название)

Участковое лесничество **Куликовское, квартал 80**

(название)

Собственность - Российской Федерации;



Первый заместитель министра-
начальник управления лесного
хозяйства

Попов В.Г.

ФИО

16.10.2020 Подпись

Дата



УТВЕРЖДАЮ
Первый заместитель министра-начальник
управления лесного хозяйства
министерства природных ресурсов
и экологии Саратовской области
Попов В.Г.
« 22 » октября 20 20 г.

Акт
лесопатологического обследования № 019/07
лесных насаждений Вольского лесничества (лесопарка)
Саратовская область (субъект Российской Федерации)

Способ лесопатологического обследования: 1. Визуальный
2. Инструментальный

Место проведения

Участковое лесничество	Урочище (дача)	Квартал (кварталы)	Выдел (выделы)	Площадь, га
Куликовское		88	1	18

Лесопатологическое обследование проведено на общей площади 18 га

2. Инструментальное обследование лесного участка кв. 88 выд. 1,

2.1. Фактическая таксационная характеристика лесного насаждения соответствует (не соответствует)

(нужное подчеркнуть) таксационному описанию. Причины несоответствия:

длительный период после лесоустройства - (25года)

Ведомость лесных участков с выявленными несоответствиями таксационным описаниям приведена в приложении № 1 к Акту.

2.2. Состояние насаждений: с нарушенной устойчивостью
с утраченной устойчивостью

причины повреждения:

Засуха (830). Данная причина определена по следующим признакам:

Усыхание вершины свежее (121), усыхание вершины прошлых лет <1/3 длины кроны (131), усыхание вершины прошлых лет более 2/3 длины кроны (133).

В том числе:

заселено (отработано) стволовыми вредителями

Вид вредителя	Порода	Встречаемость (% заселённых деревьев)	Степень заселения лесного насаждения (слабая, средняя, сильная)

Повреждено огнём

Вид пожара	Порода	Состояние корневых лап		Состояние корневой шейки		Подсушивание луба	
		процент повреждённых огнём корней	процент деревьев с данным повреждением	ожог корневой шейки по окружности (1/4; 2/4; 3/4; более 3/4)	процент деревьев с данным повреждением	по окружности (1/4; 2/4; 3/4; более 3/4)	процент деревьев с данным повреждением

Поражено болезнями

Вид болезни	Порода	Встречаемость (% повреждённых деревьев)	Степень поражения лесного насаждения (слабая, средняя, сильная)

2.3. Выборке подлежит 14,7 % деревьев,

в том числе:

ослабленных _____ % (причины назначения) _____
сильно ослабленных _____ % (причины назначения) _____

усыхающих _____ % (причины назначения) _____
 свежего сухостоя _____ %, _____
 в том числе: свежего ветровала _____ %
 свежего бурелома _____ %
 старого ветровала _____ %
 в том числе: старого бурелома _____ %
 старого сухостоя _____ 14,7 %
 аварийных _____ %

2.4. Полнота лесного насаждения после уборки деревьев, подлежащих рубке, составит _____ 0,6 .
 Критическая полнота для данной категории лесных насаждений составляет _____ 0,3 .

ЗАКЛЮЧЕНИЕ

В выделе 1, площадью 18,0 га, полнота 0,7, состав насаждения 10Днн, СКС насаждения 2,1, полнота после рубки составит 0,6.
 Насаждение с нарушенной устойчивостью. Назначается ВСП.

С целью предотвращения негативных процессов или снижения ущерба от их воздействия назначено:

Участковое лесничество	Урочище (дача)	Квартал	Выдел	Площадь выдела, га	Вид мероприятия	Площадь мероприятия, га	Порода	Запас на выдел, куб. м	Крайние сроки проведения
Куликовское		88	1	18	ВСП	18	Дуб	283	2020-2021

Ведомость пречета деревьев, назначенных в рубку, и абрис лесного участка прилагаются (приложения 2 и 3 к Акту)

Меры по обеспечению возобновления: не требуется

Мероприятия, необходимые для предупреждения повреждения и поражения смежных насаждений:

Своевременное проведение рубки способом, исключая повреждение смежных деревьев. Вывозка неокоренной древесины в соответствии с Постановлением Правительства РФ № 607 от 20.05.2017 года "О правилах санитарной безопасности в лесах". Укладкой и оставлением на перегнивание на месте рубки в соответствии с Постановлением Правительства РФ № 417 от 30.06.2007 года "Об утверждении Правил пожарной безопасности в лесах"

Сведения для расчёта степени повреждения:

Год образования старого сухостоя _____ в период с 2010 по 2018 год _____ ;

Основная причина повреждения древесины _____

Дата проведения обследования _____

Дата составления акта _____

Должность: Зам. Директора Лозовой В.А. _____

ГАУ Вольский лесхоз" _____

05.06.2020 г.

08.10.2020 г.

Подпись

Ведомость лесных участков с выявленными несоответствиями таксационным описаниям

1	2	3	4	5	6	7	8	9	Таксационная характеристика										Заложено			
									Источник данных	Год проведения лесосурьейства	Номер квартала	Номер выдела	Площадь выдела, га	Целевое назначение лесов	Категория защитных лесов	Номер лесопатологического выдела	Площадь лесопатологического выдела, га	состав	попоза	возраст, лет	средняя высота, м	средний диаметр, см
ТО	1995	88	1	18,0	Защитные	Противоэрозийные	-	-	Выдела, га	10	Д	65	12	18	Дуэм	С1	0,7	5	110	-	20	-
Ф	2020	88	1	18,0	Защитные	Противоэрозийные	-	-	Выдела, га	10	Д	90	12	20	Дуэм	С1	0,5	5	91 (107)	1	21	1,4

Примечание: Проведен ленточный перерчет на площади 18 га.

ТО - таксационные описания

Ф - фактическая характеристика лесного насаждения

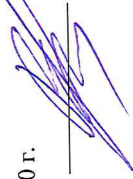
Исполнитель работ по проведению лесопатологического обследования:

Дата составления 08.10. 2020 г.

Должность: Зам. Директора Лозовой В.А.

ГАУ Вольский лесхоз"

Подпись



Результаты проведения лесопатологического обследования лесных насаждений за июнь 2020 г.

Субъект Российской Федерации		Саратовская область		Куликовское		Лесничество (лесопарк)		Вольское																									
Участковое лесничество		Категория назначения лесов		Категория защитных лесов		Площадь выдела, га		Площадь выдела, га																									
Номер квартала	Номер выдела	Площадь выдела, га	Левое назначение лесов	Категория защитных лесов	Номер лесопатологического выдела	Площадь лесопатологического выдела	Номер квартала	Номер выдела	Площадь выдела, га																								
		Причины ослабления, повреждения:		Таксационная характеристика лесного насаждения		Распределение деревьев по категориям состояния, % от запаса		Признаки повреждения деревьев																									
		830 - Засуха		8 Состав		18 Без признаков ослабления		121 131 133																									
		Признаки повреждения деревьев:		90* 12* 20* 0,7* 5		22 свежий сухостой		29																									
		121- Усыхание верхины прошлых лет <1/3 длины кроны		90* 12* 20* 0,7* 5		23 старый сухостой		121 131 133																									
		131 - Усыхание верхины прошлых лет <1/3 длины кроны.		90* 12* 20* 0,7* 5		24 свежий ветровал		121 131 133																									
		133 - Усыхание верхины прошлых лет более 2/3 длины кроны.		90* 12* 20* 0,7* 5		25 старый ветровал		121 131 133																									
		Категория защитных лесов:		90* 12* 20* 0,7* 5		26 свежий бурелом		121 131 133																									
		142- Противозойзные леса		90* 12* 20* 0,7* 5		27 старый бурелом		121 131 133																									
		142- Противозойзные леса		90* 12* 20* 0,7* 5		28 аварийные деревья		121 131 133																									
		Назначенные мероприятия (вид):		90* 12* 20* 0,7* 5		29		121 131 133																									
		512 - Выборочная санитарная рубка		90* 12* 20* 0,7* 5		30		121 131 133																									
		Исполнитель работ по проведению лесопатологического обследования:		90* 12* 20* 0,7* 5		31		121 131 133																									
		Должность: Зам. Директора Лозовой В.А.		90* 12* 20* 0,7* 5		32		121 131 133																									
		ГАОУ Вольский лесхоз		90* 12* 20* 0,7* 5		33		121 131 133																									
				90* 12* 20* 0,7* 5		34		121 131 133																									
1	2	3	4	5	6	7	8	9	10	11	12	13	14	15	16	17	18	19	20	21	22	23	24	25	26	27	28	29	30	31	32	33	34
88	1	18,0	Защитные	142			10Дни	Д	90*	12*	20*	0,7*	5	105	864	54,0	11,3	20,0	0,0	0,0	14,7	0,0	0,0	0,0	0,0	0	0	0	69,0	830	14,7	512	18,0

Причины ослабления, повреждения:

830 - Засуха

Признаки повреждения деревьев:

121- Усыхание верхины прошлых лет <1/3 длины кроны

131 - Усыхание верхины прошлых лет <1/3 длины кроны.

133 - Усыхание верхины прошлых лет более 2/3 длины кроны.

Категория защитных лесов:

142- Противозойзные леса

Назначенные мероприятия (вид):

512 - Выборочная санитарная рубка

Исполнитель работ по проведению лесопатологического обследования:

Должность: Зам. Директора Лозовой В.А.

ГАОУ Вольский лесхоз

С.А. 10.10.2020

Подпись

Ведомость перечета деревьев назначенных в рубку
ВРЕМЕННАЯ ПРОБНАЯ ПЛОЩАДЬ № 1

Субъект Российской Федерации Саратовская область
Лесничество Вольское Участковое лесничество Куликовское
Квартал 88 1 Площадь, га 18,0
Площадь очага, га _____ Размер пробной площади, га 1,4
Номер очага вредных организмов _____
Таксационная характеристика: _____
Тип леса ДУЗМ Состав 10 Днн
Возраст 90 лет Бонитет 5 Полнота 0,7
Запас сырораствующих (общий) куб.м/га 89,4 (105)

Время и причина ослабления насаждения Засуха(830)


Тип очага: эпизодический, хронический (подчеркнуть)

Фаза развития очага вредных организмов: начальная, нарастания численности, собственно вспышка, кризис (подчеркнуть)

Состояние насаждения, намечаемые мероприятия насаждение ослабленное, СКС 2,1
требуется выборочная санитарная рубка (512)

Примечание: Перечет деревьев на площади 18,0 га был проведен методом ленточного перечета.

Исполнитель работ по проведению лесопатологического обследования:

Дата обследования: 05.06. 2020 г. Подпись 
Должность: Зам. Директора Лозовой В.А.
ГАУ Вольский лесхоз"

СКС 2,1

Лесная порода

Дуб нагорный низкоствольный

Ступени толщины, см	Количество деревьев по категориям состояния								Всего деревьев по ступеням толщины	
	1	2	3	4	5	6	ветровал, бурелом	аварийные деревья	шт.	в т.ч. подлежат рубке, %
8									0	
12	159	23	56			30			268	11,2
16	129	32	68			43			272	15,8
20	97	36	47			34			214	15,9
24	75	6	14			15			110	13,6
28									0	
32									0	
36									0	
Итого, шт.	460	97	185	0	0	122	0		864	14,1
Итого, м³	81,0	17,0	30,0			22,0			150,0	14,7
Итого, %	54,0	11,3	20,0			14,7			100,0	14,7

СКС

Лесная порода

Ступени	Количество деревьев по категориям состояния								Всего деревьев по ступеням толщины	
	1	2	3	4	5	6	ветровал, бурелом	аварийные	шт.	в т.ч.
8									0	
12									0	
16									0	
20									0	
24										
28										
Итого, шт.	0	0	0			0	0		0	
Итого, м³									0,0	
Итого, %									0,0	

СКС

Лесная порода

Ступени толщины,	Количество деревьев по категориям состояния								Всего деревьев по ступеням толщины	
	1	2	3	4	5	6	ветровал, бурелом	аварийные деревья	шт.	в т.ч. подлежат
									0	
									0	
									0	
Итого, шт.	0	0	0	0	0	0	0		0	
Итого, м³										
Итого, %										

Исполнитель работ по проведению лесопатологического обследования:

Дата обследования:

05.06. 2020 г.

Должность: Зам. Директора Лозовой В.А.

Подпись

ГАУ Вольский лесхоз"

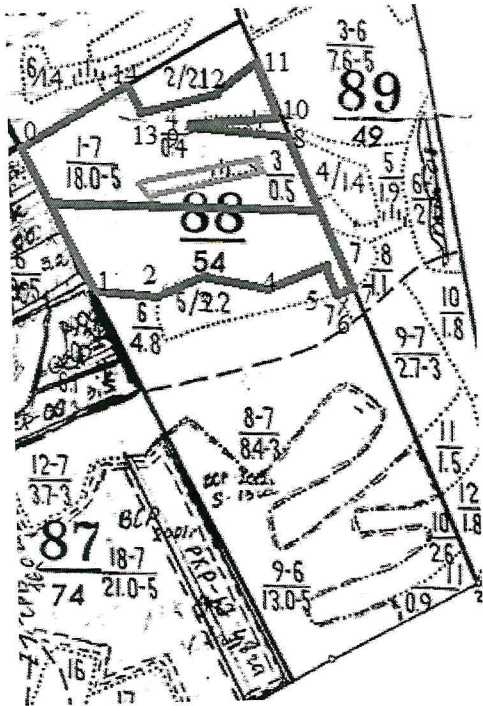


Абрис участка

М 1:10000

Вольское лесничество, Куликовское участкового лесничества

квартал 88, выдел 1, площадь 18,0 га. Ленточный перечет



№ выдела	Ленты (круговой площадки) перечета				
	№ ленты (площадки)	длина, м	ширина, м	радиус, м	площадь, га
1	1	660	22		1,4

Номера точек	Координаты	Румбы	Длина, м	Номер а точек	Координаты	Румбы	Длина, м
0-1	52.254291 / 47.651975	ЮВ-32	300	8-9	52.256025 / 47.654121	СЗ-84	110
1-2	52.254475 / 47.652919	ЮВ-88	120	9-10	52.256130 / 47.656353	ЮВ-89	110
2-3	52.254213 / 47.653863	СВ-58	100	10-11	52.256866 / 47.655966	СЗ-24	110
3-4	52.254633 / 47.654850	ЮВ-68	110	11-12	52.256577 / 47.654507	ЮЗ-52	100
4-5	52.253661 / 47.657297	СВ-62	130	12-13	52.256761 / 47.653177	ЮЗ-68	170
5-6	52.254029 / 47.658541	ЮВ-38	60	13-14	52.257470 / 47.653005	СЗ-32	60
6-7	52.253740 / 47.659013	СВ-69	30	14-0	52.256682 / 47.650087	ЮЗ-59	235
7-8	52.255736 / 47.656567	СЗ-24	350				

Условные обозначения:

- граница выдела
- граница ленты (площадки)
- ▒ обследуемый участок

Исполнитель работ по проведению лесопатологического обследования:

ФИО Лозовой В.А.

Дата составления документа

Подпись

Телефон 884593-5-29-28

07.10.2020

ВЫПИСКА ИЗ ГОСУДАРСТВЕННОГО ЛЕСНОГО РЕЕСТРА

на «16» октября 2020 г.

Орган государственной власти, осуществляющий ведение государственного лесного реестра на территории Саратовской области: **министерство природных ресурсов и экологии Саратовской области в лице первого заместителя министерства - начальника управления лесного хозяйства Попова В.Г.**

Правообладатель земель лесного фонда на территории Саратовской области: **министерство природных ресурсов и экологии Саратовской области** (согласно п. 11 Положения о министерстве природных ресурсов и экологии Саратовской области, утвержденного постановлением Правительства Саратовской области от 08 октября 2013 г. № 537-П «Вопросы министерства природных ресурсов и экологии Саратовской области» и п.п. 2 п.1 ст. 83 Лесного кодекса РФ)

Заявитель: Министерство природных ресурсов и экологии Саратовской области (во исполнении пункта 1.7 протокола совещания Департамента лесного хозяйства по Приволжскому федеральному округу, ФБУ «Рослесозащита» №01-05/3678 от 27.12.2016)

Информация по запрашиваемому лесному участку:

Собственность: Российской Федерации

Категория земель: земли лесного фонда

ХАРАКТЕРИСТИКА ЛЕСНОГО УЧАСТКА

Адрес (местоположение) лесного участка: Вольский район

Лесничество	Вольское
Участковое лесничество	Куликовское
Общая площадь, га	18,0
Категория лесов	Защитные
Категория защитности лесов	Ценные леса: противозерозионные леса
Возможный вид использования	Заготовка древесины

Таксационная характеристика лесного участка:

№ квартала	№ выдела	Площадь, га	Состав	Возраст	Высота	Диаметр	Бонитет	Тип леса	ТУМ	Полнота	Запас, м3/га
по материалам лесоустройства 1995 г.											
88	1	18,0	10Днн+Б	65	12	18	5	дузм	С1	0,7	110
по акту натурного обследования 2020 г											
88	1	18,0	10Днн	90	12	20	5	дузм	С1	0,5	91
Итого		18,0									

Наименование, местонахождение юридического лица /ФИО физического лица/ - **лесопользователя (арендатора)/ Документы – договор аренды лесного участка отсутствует**

(договор аренды лесного участка, постоянное (бессрочное) пользование лесным участком, договор безвозмездного срочного пользования лесным участком, реквизиты договора, срок пользования)

Особые отметки: сухостой 16 м3/га.

Приложение к акту лесопатологического обследования № 019/07 (инструментальный способ).

Первый заместитель министра-
начальник управления лесного
хозяйства

Попов В.Г.

ФИО

16.10.2020 Подпись

Дата



МП

Карта-схема расположения и границы лесного участка

Саратовская область

(субъект Российской Федерации, муниципальное образование)

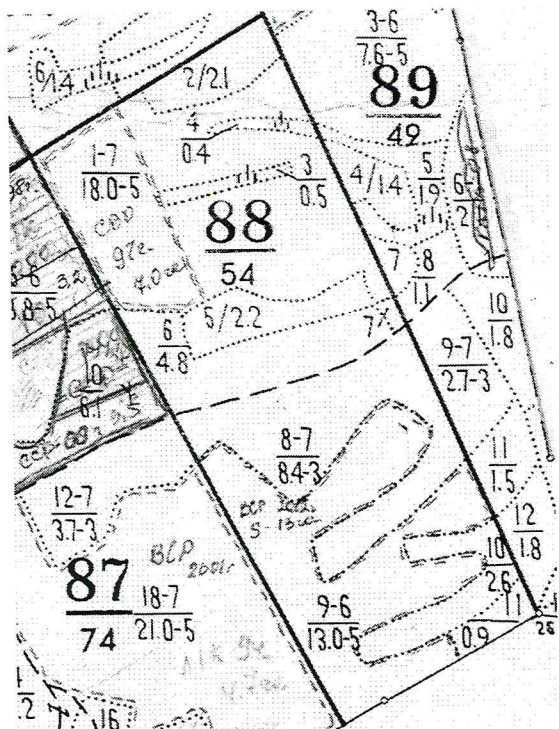
Лесничество (лесопарк) **Вольское**

(название)

Участковое лесничество **Куликовское, квартал 88**

(название)

Собственность - Российской Федерации;



Первый заместитель министра-
начальник управления лесного
хозяйства

Попов В.Г.

ФИО

16.10.2020 Подпись

Дата



МП