

УТВЕРЖДАЮ

Первый заместитель министра-начальник  
управления лесного хозяйства  
министерства природных ресурсов  
и экологии Саратовской области

Попов В.Г.

« 22 » октября 20 20 г.

Акт

лесопатологического обследования № 025/07

лесных насаждений Вольского лесничества (лесопарка)  
Саратовская область (субъект Российской Федерации)

Способ лесопатологического обследования:

1. Визуальный

2. Инструментальный

Место проведения

Участковое лесничество	Урочище (дача)	Квартал (кварталы)	Выдел (выделы)	Площадь, га
Городское		61	24	1,0

Лесопатологическое обследование проведено на общей площади 1,0 га

2. Инструментальное обследование лесного участка кв. 61 вид. 24,

2.1. Фактическая таксационная характеристика лесного насаждения соответствует (не соответствует)

(нужное подчеркнуть) таксационному описанию. Причины несоответствия:

длительный период после лесоустройства - (25года)

Ведомость лесных участков с выявленными несоответствиями таксационным описаниям приведена в приложении № 1 к Акту.

2.2. Состояние насаждений: с нарушенной устойчивостью

с утраченной устойчивостью

причины повреждения:

Засуха (830). Данная причина определена по следующим признакам:

Усыхание вершины свежее (121), усыхание вершины прошлых лет <1/3 длины кроны (131), усыхание вершины прошлых лет более 2/3 длины кроны (133).

В том числе:

заселено (отработано) стволовыми вредителями

Вид вредителя	Порода	Встречаемость (% заселённых деревьев)	Степень заселения лесного насаждения (слабая, средняя, сильная)

Повреждено огнём

Вид пожара	Порода	Состояние корневых лап		Состояние корневой шейки		Подсушивание луба	
		процент повреждённых огнём корней	процент деревьев с данным повреждением	ожог корневой шейки по окружности (1/4; 2/4; 3/4; более 3/4)	процент деревьев с данным повреждением	по окружности (1/4; 2/4; 3/4; более 3/4)	процент деревьев с данным повреждением

Поражено болезнями

Вид болезни	Порода	Встречаемость (% повреждённых деревьев)	Степень поражения лесного насаждения (слабая, средняя, сильная)

2.3. Выборке подлежит 16,2 % деревьев,

в том числе:

ослабленных \_\_\_\_\_ % (причины назначения) \_\_\_\_\_

сильно ослабленных \_\_\_\_\_ % (причины назначения) \_\_\_\_\_

усыхающих	0,5	% (причины назначения)	хвойные насаждения
свежего сухостоя	2,5	%,	
в том числе: свежего ветровала		3,2 %	
свежего бурелома		%	
старого ветровала		%	
в том числе: старого бурелома		%	
старого сухостоя	10,0	%	
аварийных		%	

2.4. Полнота лесного насаждения после уборки деревьев, подлежащих рубке, составит 0,67.  
Критическая полнота для данной категории лесных насаждений составляет 0,3.

### ЗАКЛЮЧЕНИЕ

В выделе 24, площадью 1,0 га, полнота 0,8, состав насаждения 10С, СКС насаждения 2,2, полнота после рубки составит 0,67. Насаждение с нарушенной устойчивостью. Назначается ВСП.

С целью предотвращения негативных процессов или снижения ущерба от их воздействия назначено:

Участковое лесничество	Урочище (дача)	Квартал	Выдел	Площадь выдела, га	Вид мероприятия	Площадь мероприятия, га	Порода	Запас на выдел, куб. м	Крайние сроки проведения
Городское		61	24	1,0	ВСП	1,0	сосна	32,3	2020-2021

Ведомость пречета деревьев, назначенных в рубку, и абрис лесного участка прилагаются (приложения 2 и 3 к Акту)

Меры по обеспечению возобновления: не требуется

Мероприятия, необходимые для предупреждения повреждения и поражения смежных насаждений:

Своевременное проведение рубки способом, исключающим повреждение смежных деревьев. Вывозка неокоренной древесины в соответствии с Постановлением Правительства РФ № 607 от 20.05.2017 года "О правилах санитарной безопасности в лесах". Укладкой и оставлением на перегнивание на месте рубки в соответствии с Постановлением Правительства РФ № 417 от 30.06.2007 года "Об утверждении Правил пожарной безопасности в лесах"

Сведения для расчёта степени повреждения:

Год образования старого сухостоя в период с 2010 по 2018 год ;

Основная причина повреждения древесины \_\_\_\_\_

Дата проведения обследования \_\_\_\_\_

Дата составления акта \_\_\_\_\_

Должность: Зам. Директора Лозовой В.А. \_\_\_\_\_

ГАУ Вольский лесхоз"

16.06.2020 г.

07.10.2020 г.

Подпись



Результаты проведения лесопатологического обследования лесных насаждений за июнь 2020г.

Субъект Российской Федерации		Саратовская область		Городское		Лесничество (лесопарк)		Вольское																														
Участковое лесничество		Городское		Лесничество (лесопарк)		Вольское																																
Номер квартала	Номер выдела	Площадь выдела, га	Целевое назначение лесов	Категория защитных лесов	Номер лесопатологического выдела	Площадь лесопатологического выдела	Таксационная характеристика лесного насаждения										Распределение деревьев по категориям состояния, % от запаса										Признаки повреждения деревьев			Доля поврежденных деревьев, %		Причина ослабления, повреждения	Подлежит рубке, %	Назначе		Площадь, га		
							состав	порода	возраст	средняя высота, м	средний диаметр, см	тип леса	полнота	бонитет	запас, куб. м/га	число деревьев на пробе, шт	без признаков ослабления	ослабленные	сильно ослабленные	усыхающие	свежий сухостой	старый сухостой	свежий ветровал	старый ветровал	свежий бурелом	старый бурелом	аварийные деревья	121	131	133	30			31	32		33	34
61	24	1,0	Защитные	142			8	10С	9	71*	18* 20*	СДТР 0,8*	1	200	17	18	19	19,6	14,8	0,5	2,5	10,0	3,2	0,0	0,0	0	0	29			31,0	830	16,2	512	1,0			

Причины ослабления, повреждения:

830 - Засуха

Признаки повреждения деревьев:

121 - Усыхание верхины прошлых лет <1/3 длины кроны

131 - Усыхание верхины прошлых лет <1/3 длины кроны;

133 - Усыхание верхины прошлых лет более 2/3 длины кроны;

Категория защитных лесов:

142 - противозероносные леса

Назначенные мероприятия (вид):

512 - Выборочная санитарная рубка

Исполнитель работ по проведению лесопатологического обследования:

Должность: Зам. Директора Лозовой В.А. *В.А. Лозовой* Подпись

ГАУ Вольский лесхоз"

Ведомость перечета деревьев назначенных в рубку  
ВРЕМЕННАЯ ПРОБНАЯ ПЛОЩАДЬ № 1

Субъект Российской Федерации

Саратовская область

Лесничество

Вольское

Участковое лесничество

Городское

Квартал

61

Выдел  
(Лп/в)

24

Площадь, га

1,0

Площадь очага, га

Размер пробной площади, га

1

Номер очага вредных организмов

Таксационная характеристика:

Тип леса

СДТР

Состав

10С

Возраст

71

лет

Бонитет

1

Полнота

0,8

Запас сырораствующих (общий) куб.м/га

167,7(200)

Время и причина ослабления насаждения

Засуха(830).

Тип очага: эпизодический, хронический (подчеркнуть)

Фаза развития очага вредных организмов: начальная, нарастания численности, собственно  
вспышка, кризис (подчеркнуть)

Состояние насаждения, намечаемые мероприятия

насаждение ослабленное, СКС 2,2 с нарушенной устойчивостью

требуется выборочная санитарная рубка (512)

Примечание: Перечет деревьев на площади 1,0 га был проведен методом сплошного перечета.

Исполнитель работ по проведению лесопатологического обследования:

Дата обследования:

16.06. 2020 г.

Должность: Зам. Директора Лозовой В.А.

Подпись

ГАУ Вольский лесхоз"

СКС 2,2

Лесная порода

Сосна обыкновенная

Ступени толщины, см	Количество деревьев по категориям состояния								Всего деревьев по ступеням толщины	
	1	2	3	4	5	6	ветровал, бурелом	аварийные деревья	шт.	в т.ч. подлежат рубке, %
8									0	
12	145	45	25		4	21	6		246	12,6
16	224	56	32	3	5	27	10		357	12,6
20	94	36	33	2	6	19	5		195	16,4
24	45	25	16		4	15	6		111	22,5
28	18	12	12		1	5	1		49	14,3
32									0	
36									0	
Итого, шт.	526	174	118	5	20	87	28		958	14,6
Итого, м³	98,8	39,2	29,6	1,0	4,9	20,0	6,4		199,9	16,2
Итого, %	49,4	19,6	14,8	0,5	2,5	10,0	3,2		100,0	16,2

СКС

Лесная порода

Ступени	Количество деревьев по категориям состояния								Всего деревьев по ступеням толщины	
	1	2	3	4	5	6	ветровал,	аварийные	шт.	в т.ч.
8									0	
12									0	
16									0	
20									0	
24									0	
28									0	
32									0	
36									0	
Итого, шт.									0,0	
Итого, м³									0,0	
Итого, %									0,0	

Ступени толщины,	Количество деревьев по категориям состояния								Всего деревьев по ступеням толщины	
	1	2	3	4	5	6	ветровал, бурелом	аварийные деревья	шт.	в т.ч. подлежат
Итого, шт.										
Итого, м³										
Итого, %										

Исполнитель работ по проведению лесопатологического обследования:

Дата обследования:

16.06. 2020 г.

Должность: Зам. Директора Лозовой В.А.

Подпись

ГАУ Вольский лесхоз"

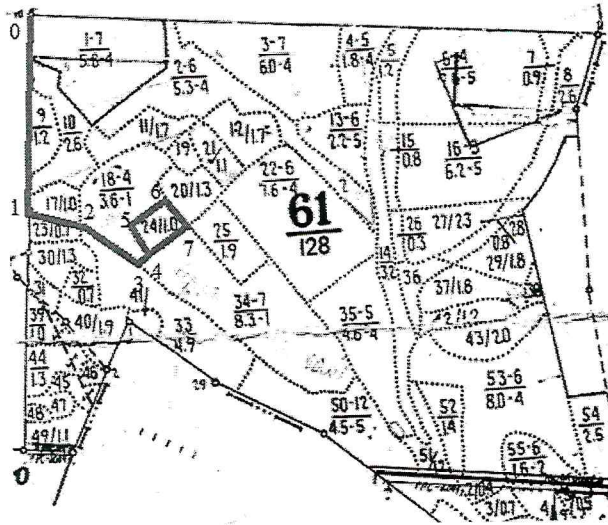


Абрис участка

М 1:10000

Вольское лесничества, Городское участковое лесничество

квартал 61, выдел 24, площадь 1,0 га. Сплошной перечет



№ выдела	Ленты (круговой площадки) перечета				
	№ ленты (площадки)	длина, м	ширина, м	радиус, м	площадь, га
24	Сплошной перечет				1,0

Номера точек	Координаты	Румбы	Длина, м	Номера точек	Координаты	Румбы	Длина, м
0-1	52.096165 / 47.361618	ЮЗ-4	480	4-5	52.095186 / 47.365775	СЗ-32	92
1-2	52.094145 / 47.364016	ЮВ-72	120	5-6	52.094906 / 47.366977	СВ-60	110
2-3	52.094030 / 47.366247	ЮВ-56	150	6-7	52.094033 / 47.366247	ЮВ-32	92
3-4	52.094032 / 47.366248	СВ-53	30	7-4	52.094036 / 47.366264	ЮЗ-60	110

Условные обозначения:

- граница выдела
- граница ленты (площадки)
- обследуемый участок

Исполнитель работ по проведению лесопатологического обследования:

ФИО Лозовой В.А.

Подпись

Дата составления документа

07.10.2020

Телефон 884593-5-29-28



# ВЫПИСКА ИЗ ГОСУДАРСТВЕННОГО ЛЕСНОГО РЕЕСТРА

на «16» октября 2020 г.

Орган государственной власти, осуществляющий ведение государственного лесного реестра на территории Саратовской области: **министерство природных ресурсов и экологии Саратовской области в лице первого заместителя министра - начальника управления лесного хозяйства Попова В.Г.**

Правообладатель земель лесного фонда на территории Саратовской области: **министерство природных ресурсов и экологии Саратовской области** (согласно п. 11 Положения о министерстве природных ресурсов и экологии Саратовской области, утвержденного постановлением Правительства Саратовской области от 08 октября 2013 г. № 537-П «Вопросы министерства природных ресурсов и экологии Саратовской области» и п.п. 2 п.1 ст. 83 Лесного кодекса РФ)

**Заявитель: Министерство природных ресурсов и экологии Саратовской области** (во исполнении пункта 1.7 протокола совещания Департамента лесного хозяйства по Приволжскому федеральному округу, ФБУ «Рослесозащита» №01-05/3678 от 27.12.2016)

## Информация по запрашиваемому лесному участку:

Собственность: Российской Федерации

Категория земель: земли лесного фонда

## ХАРАКТЕРИСТИКА ЛЕСНОГО УЧАСТКА

Адрес (местоположение) лесного участка: Вольский район

Лесничество	Вольское
Участковое лесничество	Городское
Общая площадь, га	1,0
Категория лесов	Защитные
Категория защитности лесов	Ценные леса: противозерозионные леса
Возможные виды использования	Заготовка древесины

Таксационная характеристика лесного участка:

№ квартала	№ выдела	Площадь, га	Состав	Возраст	Высота	Диаметр	Бонитет	Тип леса	ТУМ	Полнота	Запас, м3/га
по материалам лесоустройства 1995 г.											
61	24	1	Культуры 8С2Днн	46	17	18	1	сдтр	В2	0,8	200
По акту натурного обследования 2020 г											
61	24	1	Культуры 10С	71	18	20	3	сдтр	В2	0,6	169
<b>Итого</b>		<b>1,0</b>									

Наименование, местонахождение юридического лица /ФИО физического лица/ - **лесопользователя (арендатора)/ Документы – договор аренды лесного участка отсутствует**

(договор аренды лесного участка, постоянное (бессрочное) пользование лесным участком, договор безвозмездного срочного пользования лесным участком, реквизиты договора, срок пользования)

Особые отметки: сухостой 25 м3/га.

Приложение к акту лесопатологического обследования № 025/07 (инструментальный способ).

Первый заместитель министра- начальник  
управления лесного хозяйства  
**Попов В.Г.**

ФИО

16.10.2020 Подпись

Дата



# Карта-схема расположения и границы лесного участка Саратовская область

(субъект Российской Федерации, муниципальное образование)

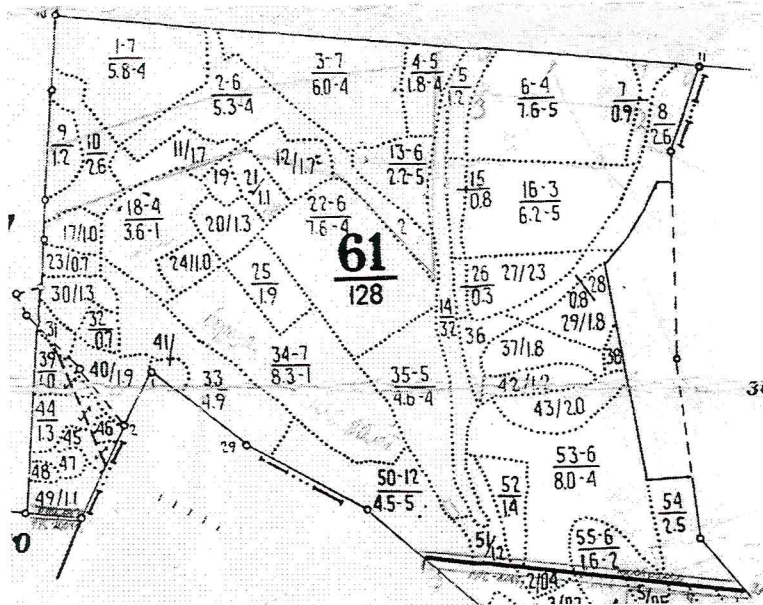
Лесничество (лесопарк) **Вольское**

(название)

Участковое лесничество **Городское, квартал 61**

(название)

Собственность - Российской Федерации;



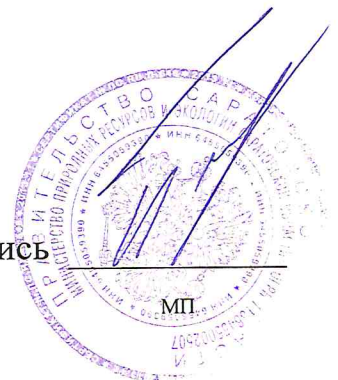
Первый заместитель министра-  
начальник управления лесного  
хозяйства

**Попов В.Г.**

ФИО

16.10.2020 Подпись

Дата



УТВЕРЖДАЮ  
Первый заместитель министра-начальник  
управления лесного хозяйства  
министерства природных ресурсов  
и экологии Саратовской области  
Попов В.Г.  
« 22 » октября 20 20 г.

Акт  
лесопатологического обследования № 027/07  
лесных насаждений Вольского лесничества (лесопарка)  
Саратовская область (субъект Российской Федерации)

Способ лесопатологического обследования:

1. Визуальный

2. Инструментальный

Место проведения

Участковое лесничество	Урочище (дача)	Квартал (кварталы)	Выдел (выделы)	Площадь, га
Городское		86	13	6,9

Лесопатологическое обследование проведено на общей площади 6,9 га

2. Инструментальное обследование лесного участка кв. 86 выд. 13,

2.1. Фактическая таксационная характеристика лесного насаждения соответствует (не соответствует)

(нужное подчеркнуть) таксационному описанию. Причины несоответствия:

длительный период после лесоустройства - (25года)

Ведомость лесных участков с выявленными несоответствиями таксационным описаниям приведена в приложении № 1 к Акту.

2.2. Состояние насаждений: с нарушенной устойчивостью

с утраченной устойчивостью

причины повреждения:

Воздействия тяжести снега, повлекшие сильный изгиб или слом стволов деревьев прошлых лет (823), засуха (830). Данная причина определена по следующим признакам:

Слом ствола в области кроны прошлых лет (216), слом ствола под кроной прошлых лет (218). Усыхание вершины свежее (121), усыхание вершины прошлых лет <1/3 длины кроны (131), усыхание вершины прошлых лет более 2/3 длины кроны (133).

В том числе:

заселено (отработано) стволовыми вредителями

Вид вредителя	Порода	Встречаемость (% заселённых деревьев)	Степень заселения лесного насаждения (слабая, средняя, сильная)

Повреждено огнём

Вид пожара	Порода	Состояние корневых лап		Состояние корневой шейки		Подсушивание луба	
		процент повреждённых огнём корней	процент деревьев с данным повреждением	ожог корневой шейки по окружности (1/4; 2/4; 3/4; более 3/4)	процент деревьев с данным повреждением	по окружности (1/4; 2/4; 3/4; более 3/4)	процент деревьев с данным повреждением

Поражено болезнями

Вид болезни	Порода	Встречаемость (% повреждённых деревьев)	Степень поражения лесного насаждения (слабая, средняя, сильная)

2.3. Выборке подлежит 40,9 % деревьев,

в том числе:

ослабленных \_\_\_\_\_ % (причины назначения) \_\_\_\_\_  
 сильно ослабленных \_\_\_\_\_ % (причины назначения) \_\_\_\_\_

усыхающих		% (причины назначения)	_____
свежего сухостоя	<u>4,7</u>	%	
в том числе: свежего ветровала		%	
свежего бурелома		%	
старого ветровала	<u>3</u>	%	
в том числе: старого бурелома		%	
старого сухостоя	<u>33,2</u>	%	
аварийных		%	

2.4. Полнота лесного насаждения после уборки деревьев, подлежащих рубке, составит 0,35.  
Критическая полнота для данной категории лесных насаждений составляет 0,3.

### ЗАКЛЮЧЕНИЕ

В выделе 13, площадью 6,9 га, полнота 0,6, состав насаждения 10С, СКС насаждения 2,7, полнота после рубки составит 0,35. Насаждение с нарушенной устойчивостью. Назначается ВСП.

С целью предотвращения негативных процессов или снижения ущерба от их воздействия назначено:

Участковое лесничество	Урочище (дача)	Квартал	Выдел	Площадь выдела, га	Вид мероприятия	Площадь мероприятия, га	Порода	Запас на выдел, куб. м	Крайние сроки проведения
Городское		86	13	6,9	ВСП	6,9	сосна	648	2020-2023

Ведомость пречета деревьев, назначенных в рубку, и абрис лесного участка прилагаются (приложения 2 и 3 к Акту)

Меры по обеспечению возобновления: не требуется

Мероприятия, необходимые для предупреждения повреждения и поражения смежных насаждений:

Своевременное проведение рубки способом, исключающим повреждение смежных деревьев. Вывозка неокоренной древесины в соответствии с Постановлением Правительства РФ № 607 от 20.05.2017 года "О правилах санитарной безопасности в лесах". Укладкой и оставлением на перегнивание на месте рубки в соответствии с Постановлением Правительства РФ № 417 от 30.06.2007 года "Об утверждении Правил пожарной безопасности в лесах"

Сведения для расчёта степени повреждения:

Год образования старого сухостоя в период с 2010 по 2019 год ;

Основная причина повреждения древесины \_\_\_\_\_

Дата проведения обследования \_\_\_\_\_

Дата составления акта \_\_\_\_\_

Должность: Зам. Директора Лозовой В.А. \_\_\_\_\_

ГАУ Вольский лесхоз"

17.06, 2020 г.

07.10, 2020 г.

Подпись

Ведомость лесных участков с выявленными несоответствиями таксационным описаниям

1	2	3	4	5	6	7	8	9	Таксационная характеристика										21			
									Источник данных	Год проведения лесосурьейства	Номер квартала	Номер выдела	Площадь выдела, га	Целевое назначение лесов	Категория защитных лесов	Номер лесопатологического выдела	Площадь лесопатологического выдела, га	состав		порода	возраст, лет	средняя высота, м
ТО	1995	86	13	6,9	Защитные	лесопарковая зона	-	-	10С	С	45	20	20	20	СДЗЛ	С1	0,8	1	280	-	-	
Ф	2020	86	13	6,9	Защитные	лесопарковая зона	-	-	10С	С	68	20	26	СДЗЛ	С1	0,3	1	126 (213)	1	0,35		

Примечание: Проведен ленточный перереч на площади 6,9 га.

ТО - таксационные описания

Ф - фактическая характеристика лесного насаждения

Исполнитель работ по проведению лесопатологического обследования:

Дата составления 08.10. 2020 г.

Должность: Зам. Директора Лозовой В.А.

Подпись

ГАОУ Вольский лесхоз"

Результаты проведения лесопатологического обследования лесных насаждений за июнь 2020 г.

Субъект Российской Федерации		Саратовская область		Лесничество (лесопарк)										Вольское																								
Участковое лесничество		Городское		Таксационная характеристика лесного насаждения					Распределение деревьев по категориям состояния, % от запаса					Признаки повреждения деревьев		Доля поврежденных деревьев, %		Причина ослабления, повреждения		Поджег рубки, %		Назначенные		Мероприятия														
Номер квартала	Номер выдела	Площадь выдела, га	Целевое назначение лесов	Категория защитных лесов	Номер лесопатологического выдела	Площадь лесопатологического выдела	состав	порода	возраст	средняя высота, м	средний диаметр, см	тип леса	полнота	фонитет	запас, куб. м/га	Число деревьев на пробе, шт	без признаков ослабления	ослабленные	сильно ослабленные	усыхающие	свежий сухой	старый сухой	свежий ветровал	старый ветровал	свежий бурелом	старый бурелом	аварийные деревья	121	131	133	216	218	43,3	82,3	83,0	40,9	512	6,9
86	13	6,9	Защитные	134			10С	С	70*	22*	24*	СДЗЛ	0,6*	1	228	151	49,9	6,8	2,4	0,0	4,7	33,2	0,0	3,0	0,0	0	121	131	133	216	218	43,3	82,3	83,0	40,9	512	6,9	

Причины ослабления, повреждения:

- 830- Засуха
- 823 - Воздействие тяжести снега, повлекшие сильный изгиб или слом стволов деревьев в прошлом году.
- Признаки повреждения деревьев:
- 216 - Слом ствола в области кроны прошлых лет
- 218 - Слом ствола под кроной прошлых лет
- 131-Усыхание вершины прошлых лет <1/3 длины кроны
- 121-Усыхание вершины свежее <1/3 длины кроны
- 133 - Усыхание вершины прошлых лет более 2/3 длины кроны

Категория защитных лесов:

- 134 - Лесопарковые зоны
  - Назначенные мероприятия (вид):
  - 512 - Санитарная рубка выборочная
- Исполнитель работ по проведению лесопатологического обследования:  
Должность: Зам. Директора Лозовой В.А. С.А. Попова Подпись  
ГАН Вольский лесхоз"


Ведомость перечета деревьев назначенных в рубку  
ВРЕМЕННАЯ ПРОБНАЯ ПЛОЩАДЬ № 1

Субъект Российской Федерации Саратовская область  
Лесничество Вольское Участковое лесничество Городское  
Квартал 86 13 Площадь, га 6,9  
Площадь очага, га \_\_\_\_\_ Размер пробной площади, га 0,35  
Номер очага вредных организмов \_\_\_\_\_  
Таксационная характеристика:  
Тип леса СДЗЛ Состав 10С  
Возраст 70 лет Бонитет 1 Полнота 0,6  
Запас сырораствующий (общий) куб.м/га 195,1 (228)

Время и причина ослабления насаждения Воздействия тяжести снега, повлекшие сильный изгиб или слом стволов деревьев в прошлом году (823).

Тип очага: эпизодический, хронический (подчеркнуть)  
Фаза развития очага вредных организмов: начальная, нарастания численности, собственно вспышка, кризис (подчеркнуть)  
Состояние насаждения, намечаемые мероприятия насаждение ослабленное, СКС 2,7 с нарушенной устойчивостью  
требуется выборочная санитарная рубка (512)

Примечание: Перечет деревьев на площади 0,35 га был проведен методом сплошного перечета.

Исполнитель работ по проведению лесопатологического обследования:  
Дата обследования: 17.06. 2020 г.  
Должность: Зам. Директора Лозовой В.А. Подпись   
ГАУ Вольский лесхоз"



СКС 2,7

Лесная порода

Сосна обыкновенная

Ступени толщины, см	Количество деревьев по категориям состояния								Всего деревьев по ступеням толщины	
	1	2	3	4	5	6	ветровал, бурелом	аварийные деревья	шт.	в т.ч. подлежат рубке, %
8									0	
12									0	
16			2			3	1		6	66,6
20	10	5	4		2	14	2		37	48,6
24	21	3	1		4	20	2		51	51
28	15	4			2	12	1		34	44,1
32	18					5			23	21,7
36									0	
Итого, шт.	64	12	7	0	8	54	6		151	45
Итого, м³	37,2	5,1	1,8		3,5	24,7	2,2		74,5	40,9
Итого, %	49,9	6,8	2,4		4,7	33,2	3,0		100,0	40,9

СКС

Лесная порода

Ступени	Количество деревьев по категориям состояния								Всего деревьев по ступеням толщины	
	1	2	3	4	5	6	ветровал, бурелом	аварийные	шт.	в т.ч.
8									0	
12									0	
16									0	
20									0	
24										
28										
Итого, шт.						0			0	
Итого, м³										
Итого, %										

СКС

Лесная порода

Ступени толщины,	Количество деревьев по категориям состояния								Всего деревьев по ступеням толщины	
	1	2	3	4	5	6	ветровал, бурелом	аварийные деревья	шт.	в т.ч. подлежат
Итого, шт.	0	0	0	0	0	0	0		0	
Итого, м³										
Итого, %										

Исполнитель работ по проведению лесопатологического обследования:

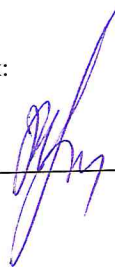
Дата обследования:

17.06. 2020 г.

Должность: Зам. Директора Лозовой В.А.

Подпись

ГАУ Вольский лесхоз"

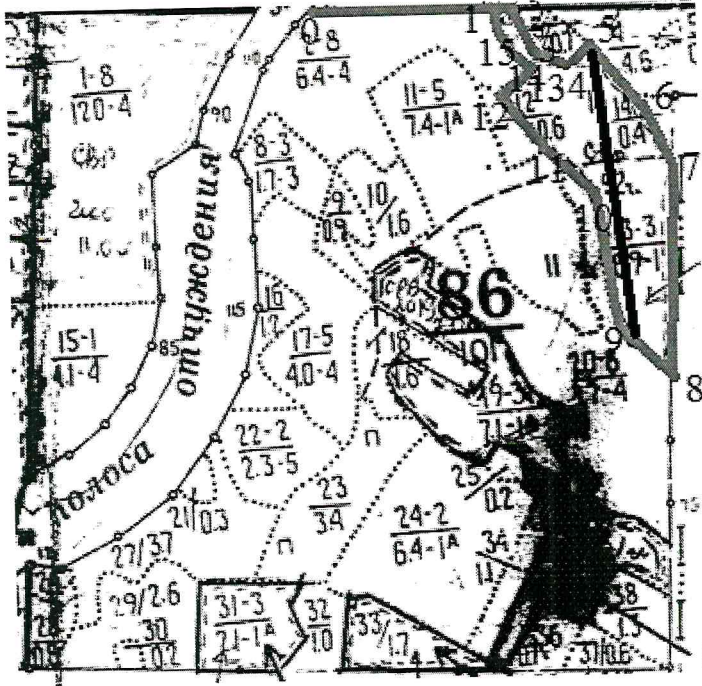


Абрис участка

М 1:10000

Вольское лесничество, Городское участковое лесничество

Квартал 86, выдел 13, площадь 6,9 га. Ленточный пересчет



№ выдела	Ленты (круговой площадки) пересчета				
	№ ленты (площадки)	длина, м	ширина, м	радиус, м	площадь, га
13	1	450	8		0,35

Номера точек	Координаты	Румбы	Длина, м	Номера точек	Координаты	Румбы	Длина, м
0-1	52.074577 / 47.303846	ЮВ-82	300	8-9	52.073917 / 47.313159	СЗ-42	110
1-2	52.075975 / 47.308009	ЮВ-82	30	9-10	52.074155 / 47.312300	СЗ-7	230
2-3	52.076133 / 47.309039	ЮВ-17	90	10-11	52.074550 / 47.311656	СЗ-45	100
3-4	52.075843 / 47.309682	ЮВ-51	40	11-12	52.074550 / 47.310669	СЗ-28	100
4-5	52.075843 / 47.310498	СВ-61	40	12-13		СВ-54	70
5-6	52.076027 / 47.310798	ЮВ-36	150	13-14	52.074708 / 47.310112 52.074682 / 47.309167	СЗ-55	70
6-7	52.075526 / 47.312343	ЮВ-19	80	14-15	52.075051 / 47.308309	СЗ-25	50
7-8	52.074260 / 47.313845	ЮЗ-7	340	15-1	52.075063 / 47.308307	СВ-4	30

Условные обозначения:

- граница выдела
- граница ленты (площадки)
- обследуемый участок

Исполнитель работ по проведению лесопатологического обследования:

ФИО Лозовой В.А.

Дата составления документа

Подпись

07.10.2020

Телефон 884593-5-29-28

# ВЫПИСКА ИЗ ГОСУДАРСТВЕННОГО ЛЕСНОГО РЕЕСТРА

на « 16 » октября 2020 г.

Орган государственной власти, осуществляющий ведение государственного лесного реестра на территории Саратовской области: **министерство природных ресурсов и экологии Саратовской области в лице первого заместителя министра - начальника управления лесного хозяйства Попова В.Г.**

Правообладатель земель лесного фонда на территории Саратовской области: **министерство природных ресурсов и экологии Саратовской области** (согласно п. 11 Положения о министерстве природных ресурсов и экологии Саратовской области, утвержденного постановлением Правительства Саратовской области от 08 октября 2013 г. № 537-П «Вопросы министерства природных ресурсов и экологии Саратовской области» и п.п. 2 п.1 ст. 83 Лесного кодекса РФ)

**Заявитель: Министерство природных ресурсов и экологии Саратовской области** (во исполнении пункта 1.7 протокола совещания Департамента лесного хозяйства по Приволжскому федеральному округу, ФБУ «Рослесозащита» №01-05/3678 от 27.12.2016)

## Информация по запрашиваемому лесному участку:

Собственность: Российской Федерации

Категория земель: земли лесного фонда

## ХАРАКТЕРИСТИКА ЛЕСНОГО УЧАСТКА

Адрес (местоположение) лесного участка: Вольский район

Лесничество	Вольское
Участковое лесничество	Городское
Общая площадь, га	6,9
Категория лесов	Защитные
Категория защитности лесов	леса, выполняющие функции защиты природных и иных объектов: леса, расположенные в лесопарковых зонах
Возможные виды использования	Заготовка древесины

Таксационная характеристика лесного участка:

№ квартала	№ выдела	Площадь, га	Состав	Возраст	Высота	Диаметр	Бонитет	Тип леса	ТУМ	Полнота	Запас, м3/га
по материалам лесоустройства 1995 г.											
86	13	6,9	Культуры 10С	45	20	20	1	сдзл	С1	0,8	280
По акту натурного обследования 2020 г											
86	13	6,9	Культуры 10С+Кл	68	20,2	26	1	сдзл	С1	0,3	126
<b>Итого</b>		<b>6,9</b>									

Наименование, местонахождение юридического лица /ФИО физического лица/ - **лесопользователя (арендатора)/ Документы – договор аренды лесного участка отсутствует**

(договор аренды лесного участка, постоянное (бессрочное) пользование лесным участком, договор безвозмездного срочного пользования лесным участком, реквизиты договора, срок пользования)

**Особые отметки: сухостой 87 м3/га.**

**Приложение к акту лесопатологического обследования № 027/07 (инструментальный способ).**

Первый заместитель министра- начальник  
управления лесного хозяйства

**Попов В.Г.**

ФИО

16.10.2020 Подпись

Дата



МП

# Карта-схема расположения и границы лесного участка Саратовская область

(субъект Российской Федерации, муниципальное образование)

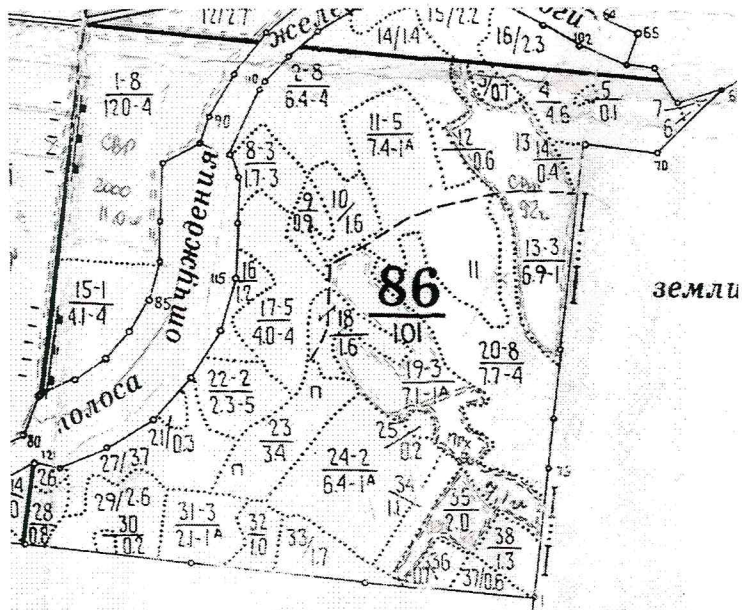
Лесничество (лесопарк) **Вольское**

(название)

Участковое лесничество **Городское**, квартал 86

(название)

Собственность - Российской Федерации;



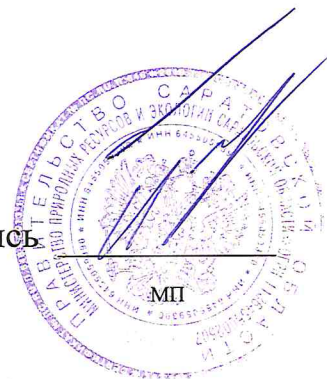
Первый заместитель министра-  
начальник управления лесного  
хозяйства

**Попов В.Г.**

ФИО

16.10.2020 Подпись

Дата



УТВЕРЖДАЮ  
Первый заместитель министра-начальник  
управления лесного хозяйства  
министерства природных ресурсов  
и экологии Саратовской области  
Попов В.Г.  
« 22 » октября 20 20 г.

Акт  
лесопатологического обследования № 028/07  
лесных насаждений Вольского лесничества (лесопарка)  
Саратовская область (субъект Российской Федерации)

Способ лесопатологического обследования:

1. Визуальный

2. Инструментальный

Место проведения

Участковое лесничество	Урочище (дача)	Квартал (кварталы)	Выдел (выделы)	Площадь, га
Городское		104	23	2,9

Лесопатологическое обследование проведено на общей площади 2,9 га

2. Инструментальное обследование лесного участка кв. 104 вид. 23,

2.1. Фактическая таксационная характеристика лесного насаждения соответствует (не соответствует)

(нужное подчеркнуть) таксационному описанию. Причины несоответствия:  
длительный период после лесоустройства - (25года)

Ведомость лесных участков с выявленными несоответствиями таксационным описаниям приведена в приложении № 1 к Акту.

2.2. Состояние насаждений: с нарушенной устойчивостью   
с утраченной устойчивостью

причины повреждения:

Засуха (830). Данная причина определена по следующим признакам:

Усыхание вершины свежее (121), усыхание вершины прошлых лет <1/3 длины кроны (131), усыхание вершины прошлых лет более 2/3 длины кроны (133).

В том числе:

заселено (отработано) стволовыми вредителями

Вид вредителя	Порода	Встречаемость (% заселённых деревьев)	Степень заселения лесного насаждения (слабая, средняя, сильная)

Повреждено огнём

Вид пожара	Порода	Состояние корневых лап		Состояние корневой шейки		Подсушивание луба	
		процент повреждённых огнём корней	процент деревьев с данным повреждением	ожог корневой шейки по окружности (1/4; 2/4; 3/4; более 3/4)	процент деревьев с данным повреждением	по окружности (1/4; 2/4; 3/4; более 3/4)	процент деревьев с данным повреждением

Поражено болезнями

Вид болезни	Порода	Встречаемость (% повреждённых деревьев)	Степень поражения лесного насаждения (слабая, средняя, сильная)

2.3. Выборке подлежит 19,1 % деревьев,

в том числе:

ослабленных \_\_\_\_\_ % (причины назначения) \_\_\_\_\_  
сильно ослабленных \_\_\_\_\_ % (причины назначения) \_\_\_\_\_

усыхающих	2,1	% (причины назначения)	хвойные насаждения
свежего сухостоя	2,5	%	
в том числе: свежего ветровала		3,4 %	
свежего бурелома		%	
старого ветровала		%	
в том числе: старого бурелома		%	
старого сухостоя	11,1	%	
аварийных		%	

2.4. Полнота лесного насаждения после уборки деревьев, подлежащих рубке, составит 0,7.  
Критическая полнота для данной категории лесных насаждений составляет 0,3.

### ЗАКЛЮЧЕНИЕ

В выделе 23, площадью 2,9 га, полнота 0,9, состав насаждения 10С, СКС насаждения 2,3, полнота после рубки составит 0,7. Насаждение с нарушенной устойчивостью. Назначается ВСП.

С целью предотвращения негативных процессов или снижения ущерба от их воздействия назначено:

Участковое лесничество	Урочище (дача)	Квартал	Выдел	Площадь выдела, га	Вид мероприятия	Площадь мероприятия, га	Порода	Запас на выдел, куб. м	Крайние сроки проведения
Городское		104	23	2,9	ВСП	2,9	сосна	138,7	2020-2021

Ведомость пречета деревьев, назначенных в рубку, и абрис лесного участка прилагаются (приложения 2 и 3 к Акту)

Меры по обеспечению возобновления: не требуется

Мероприятия, необходимые для предупреждения повреждения и поражения смежных насаждений:

Своевременное проведение рубки способом, исключая повреждение смежных деревьев. Вывозка неокоренной древесины в соответствии с Постановлением Правительства РФ № 607 от 20.05.2017 года "О правилах санитарной безопасности в лесах". Укладкой и оставлением на перегнивание на месте рубки в соответствии с Постановлением Правительства РФ № 417 от 30.06.2007 года "Об утверждении Правил пожарной безопасности в лесах"

Сведения для расчёта степени повреждения:

Год образования старого сухостоя в период с 2010 по 2019 год ;

Основная причина повреждения древесины \_\_\_\_\_

Дата проведения обследования \_\_\_\_\_

Дата составления акта \_\_\_\_\_

Должность: Зам. Директора Лозовой В.А. \_\_\_\_\_

15.06. 2020 г.

07.10. 2020 г.

Подпись

ГАУ Вольский лесхоз"

Ведомость лесных участков с выявленными несоответствиями таксационным описаниям

1	2	3	4	5	6	7	8	9	Таксационная характеристика								Заложено							
									Источник данных	Год проведения лесосурьества	Номер квартала	Номер выдела	Площадь выдела, га	Целевое назначение лесов	Категория защитных лесов	Номер лесопатологического выдела	Площадь лесопатологического выдела, га	состав	порода	возраст, лет	средняя высота, м	средний диаметр, см	тип леса	тип условий местопрорастания
ТО	1995	104	23	2,9	Защитные	Категория защитных лесов	-	-	10С	С	42	17	18	СДЭЛ	С1	0,9	1	250	-	-	-	-	20	21
Ф	2020	104	23	2,9	Защитные	Категория защитных лесов	-	-	10С	С	67	18	20	СДЭЛ	С1	0,7	3	207 (241)	1	1	2,9	1	2,9	

Примечание: Проведен сплошной перерчет на площади 2,9 га.

ТО - таксационные описания

Ф - фактическая характеристика лесного насаждения

Исполнитель работ по проведению лесопатологического обследования

Дата составления 07.10, 2020 г.

Должность: Зам. Директора Лозовой В.А.

ГАУ Вольский лесхоз"

Подпись





Результаты проведения лесопатологического обследования лесных насаждений за июнь 2020 г.

Номер квартала	Номер выдела	Площадь выдела, га	Лесное назначение лесов	Категория защитных лесов	Номер лесопатологического выдела	Площадь лесопатологического выдела	Саратовская область										Лесничество (лесопарк)										Вольское										
							Городское										Лесничество (лесопарк)										Вольское										
1	2	3	4	5	6	7	Таксационная характеристика лесного насаждения										Распределение деревьев по категориям состояния, % от запаса										Признаки повреждения деревьев		30	31	32	33	34				
							состав	порода	возраст	средняя высота, м	средний диаметр, см	тип леса	полнота	бонитет	запас, куб. м/га	без признаков ослабления	ослабленные	сильно ослабленные	усыхающие	свежий сухостой	старый сухостой	свежий ветровал	старый ветровал	свежий бурелом	старый бурелом	аварийные деревья	Признаки повреждения деревьев	Доля поврежденных деревьев, %						Причина ослабления, повреждения	Подлежит рубке, %	Назначенные мероприятия	Итого
104	23	2,9	Защитные	142			8	10С	9	10	11	12	13	14	15	16	17	18	19	20	21	22	23	24	25	26	27	28	29	121	131	133	34,6	830	19,1	512	2,9

Причины ослабления, повреждения:

830 - Засуха

Признаки повреждения деревьев:

121 - Усыхание верхины прошлых лет <1/3 длины кроны

131 - Усыхание верхины прошлых лет <1/3 длины кроны.

133 - Усыхание верхины прошлых лет более 2/3 длины кроны.

Категория защитных лесов:

142 - противозойзные леса

Назначенные мероприятия (вид):

512 - Выборочная санитарная рубка

Исполнитель работ по проведению лесопатологического обследования:

Должность: Зам. Директора Лозовой В.А. 04.10.2020 Подпись

ГАОУ Вольский лесхоз

Ведомость перечета деревьев назначенных в рубку  
ВРЕМЕННАЯ ПРОБНАЯ ПЛОЩАДЬ № 1

Субъект Российской Федерации Саратовская область  
Лесничество Вольское Участковое лесничество Городское

Квартал 104 23 Площадь, га 2,9

Площадь очага, га \_\_\_\_\_  
Номер очага вредных организмов \_\_\_\_\_  
Таксационная характеристика: \_\_\_\_\_  
Размер пробной площади, га 2,9

Тип леса СДЗЛ Состав 10С

Возраст 67 лет Бонитет 1 Полнота 0,9

Запас сырорастущий (общий) куб.м/га 205,2 (250)

Время и причина ослабления насаждения Засуха(830)

Тип очага: эпизодический, хронический (подчеркнуть)

Фаза развития очага вредных организмов: начальная, нарастания численности, собственно вспышка, кризис (подчеркнуть)

Состояние насаждения, намечаемые мероприятия насаждение ослабленное, СКС 2,3 с нарушенной устойчивостью

требуется выборочная санитарная рубка (512)

Примечание: Перечет деревьев на площади 2,9 га был проведен методом сплошного перечета.

Исполнитель работ по проведению лесопатологического обследования:

Дата обследования:

15.06. 2020 г.

Должность: Зам. Директора Лозовой В.А.

Подпись \_\_\_\_\_

ГАУ Вольский лесхоз"

СКС 2,3

Лесная порода

Сосна обыкновенная

Ступени толщины, см	Количество деревьев по категориям состояния								Всего деревьев по ступеням толщины	
	1	2	3	4	5	6	ветровал, бурелом	аварийные деревья	шт.	в т.ч. подлежат рубке, %
8									0	
12	198	84	56	20	28	19	56		461	26,7
16	366	123	89	30	32	125	45		810	28,6
20	458	110	136	15	20	105	32		876	19,6
24	258	36	122	12	10	68	14		520	20
28	144	25	12		3	7			191	5,2
32									0	
36									0	
Итого, шт.	1424	378	415	77	93	324	147		2858	22,4
Итого, м³	389,9	84,4	112,1	14,9	18,1	80,7	25,0		725,1	19,1
Итого, %	53,8	11,6	15,5	2,1	2,5	11,1	3,4		100,0	19,1

СКС

Лесная порода

Ступени	Количество деревьев по категориям состояния								Всего деревьев по ступеням толщины	
	1	2	3	4	5	6	ветровал, бурелом	аварийные	шт.	в т.ч.
8									0	
12									0	
16									0	
20									0	
24									0	
28									0	
Итого, шт.						0			0	
Итого, м³										
Итого, %										

СКС

Лесная порода

Ступени толщины,	Количество деревьев по категориям состояния								Всего деревьев по ступеням толщины	
	1	2	3	4	5	6	ветровал, бурелом	аварийные деревья	шт.	в т.ч. подлежат
Итого, шт.	0	0	0	0	0	0	0		0	
Итого, м³										
Итого, %										

Исполнитель работ по проведению лесопатологического обследования:

Дата обследования:

15.06. 2020 г.

Должность: Зам. Директора Лозовой В.А.

Подпись

ГАУ Вольский лесхоз"

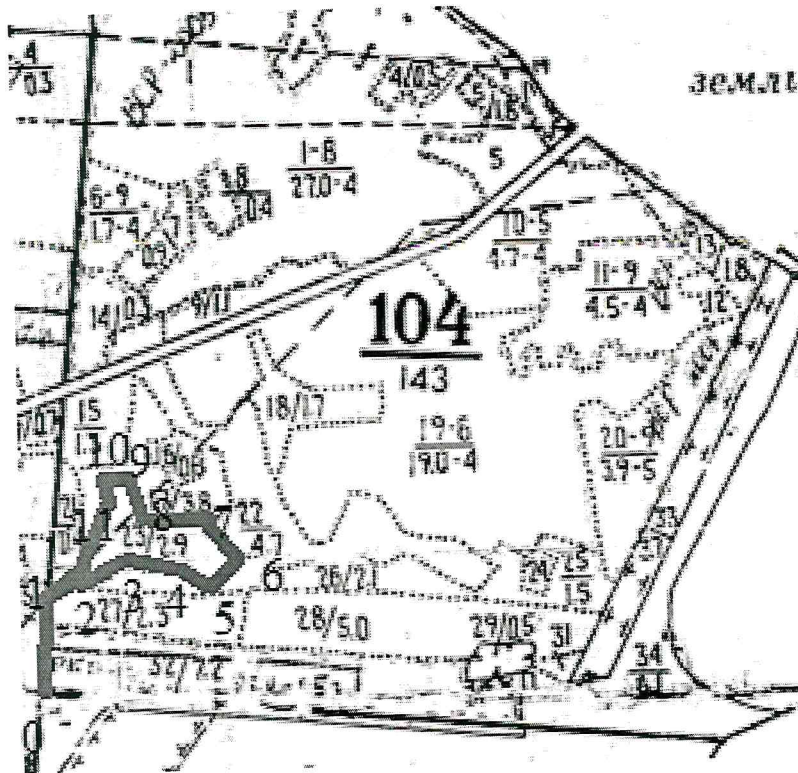


Абрис участка

М 1:10000

Вольское лесничества, Городское участковое лесничество

квартал 104, выдел 23, площадь 2,9 га. сплошной пересчет



№ выдела	Ленты (круговой площадки) пересчета				
	№ ленты (площадки)	длина, м	ширина, м	радиус, м	площадь, га
23	Сплошной пересчет				2,9

Номера точек	Координаты	Румбы	Длина, м	Номер а точек	Координаты	Румбы	Длина, м
0-1	52.017353 / 47.305466	СВ-3	190	6-7	52.019953 / 47.306995	СЗ-62	70
1-2	52.018871 / 47.305573	СВ-43	50	7-8	52.020079 / 47.307971	СЗ-87	30
2-3	52.019175 / 47.306732	СВ-54	100	8-9	52.019815 / 47.308980	СЗ-28	120
3-4	52.019729 / 47.306576	ЮВ-62	100	9-10	52.019055 / 47.308636	СЗ-85	90
4-5	52.019980 / 47.306179	ЮВ-78	60	10-11	52.019187 / 47.308003	ЮВ-28	50
5-6	52.020184 / 47.306448	СВ-33	90	11-2	52.019293 / 47.307188	ЮЗ-5	80

Условные обозначения:

- граница выдела
- граница ленты (площадки)
- обследуемый участок

Исполнитель работ по проведению лесопатологического обследования:

ФИО Лозовой В.А.

Дата составления документа

Подпись

07.10.2020

Телефон 884593-5-29-28

# ВЫПИСКА ИЗ ГОСУДАРСТВЕННОГО ЛЕСНОГО РЕЕСТРА

на « 16 » октября 2020 г.

Орган государственной власти, осуществляющий ведение государственного лесного реестра на территории Саратовской области: **министерство природных ресурсов и экологии Саратовской области в лице первого заместителя министра - начальника управления лесного хозяйства Попова В.Г.**

Правообладатель земель лесного фонда на территории Саратовской области: **министерство природных ресурсов и экологии Саратовской области** (согласно п. 11 Положения о министерстве природных ресурсов и экологии Саратовской области, утвержденного постановлением Правительства Саратовской области от 08 октября 2013 г. № 537-П «Вопросы министерства природных ресурсов и экологии Саратовской области» и п.п. 2 п.1 ст. 83 Лесного кодекса РФ)

**Заявитель: Министерство природных ресурсов и экологии Саратовской области** (во исполнении пункта 1.7 протокола совещания Департамента лесного хозяйства по Приволжскому федеральному округу, ФБУ «Рослесозащита» №01-05/3678 от 27.12.2016)

## Информация по запрашиваемому лесному участку:

Собственность: Российской Федерации

Категория земель: земли лесного фонда

### ХАРАКТЕРИСТИКА ЛЕСНОГО УЧАСТКА

Адрес (местоположение) лесного участка: Вольский район

Лесничество	Вольское
Участковое лесничество	Городское
Общая площадь, га	2,9
Категория лесов	Защитные
Категория защитности лесов	Ценные леса: противоэрозионные леса
Возможные виды использования	Заготовка древесины

Таксационная характеристика лесного участка:

№ квартала	№ выдела	Площадь, га	Состав	Возраст	Высота	Диаметр	Бонитет	Тип леса	ТУМ	Полнота	Запас, м3/га
по материалам лесоустройства 1995 г.											
104	23	2,9	Культуры 10С	42	17	18	1	сдзл	С1	0,9	250
По акту натурного обследования 2020 г											
104	23	2,9	Культуры 10С	67	18	20	3	сдзл	С1	0,7	207
<b>Итого</b>		<b>2,9</b>									

Наименование, местонахождение юридического лица /ФИО физического лица/ - **лесопользователя (арендатора)/ Документы – договор аренды лесного участка отсутствует**

(договор аренды лесного участка, постоянное (бессрочное) пользование лесным участком, договор безвозмездного срочного пользования лесным участком, реквизиты договора, срок пользования)

Особые отметки: сухостой 34 м3/га.

Приложение к акту лесопатологического обследования № 028/07 (инструментальный способ).

Первый заместитель министра- начальник  
управления лесного хозяйства

**Попов В.Г.**

ФИО

16.10.2020

Дата

Подпись



МП

# Карта-схема расположения и границы лесного участка Саратовская область

(субъект Российской Федерации, муниципальное образование)

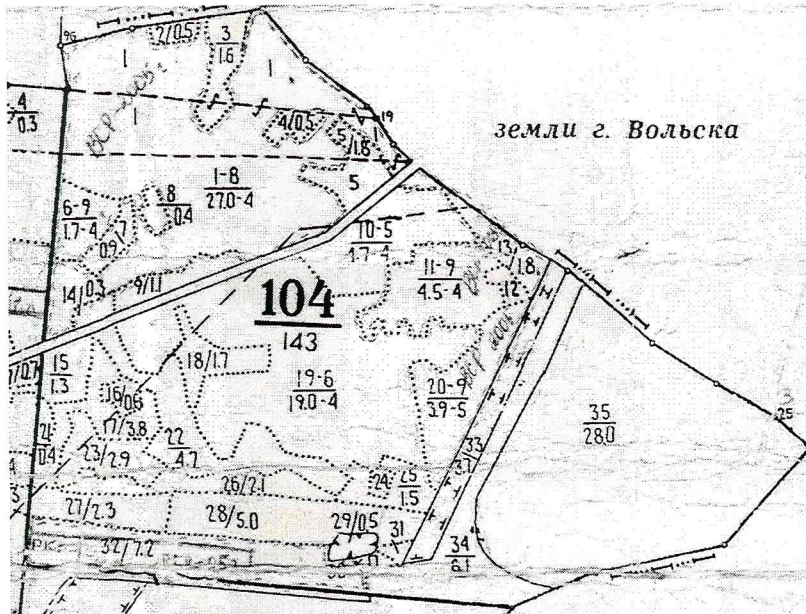
Лесничество (лесопарк) **Вольское**

(название)

Участковое лесничество **Городское**, квартал 104

(название)

Собственность - Российской Федерации;



Первый заместитель министра-  
начальник управления лесного  
хозяйства

**Попов В.Г.**

ФИО

16.10.2020 Подпись

Дата

