

УТВЕРЖДАЮ:

Первый заместитель министра – начальник
управления лесного хозяйства министерства
природных ресурсов и экологии Саратовской
области

Попов В.Г.

« 05 » октябрь 2020 г.

Акт
лесопатологического обследования № 002/08

лесных насаждений Вязовского лесничества (лесопарка)

Саратовской области (субъект Российской Федерации)

Способ лесопатологического обследования: 1. Визуальный

2. Инструментальный

Место проведения:

Участковое лесничество	Урочище (дача)	Квартал (кварталы)	Выдел (выделы)	Площадь, га
Ягоднополянское		159	1	1,2
Ягоднополянское		159	6	3,9
Ягоднополянское		159	7	1,8
Ягоднополянское		159	25	3,1

Лесопатологическое обследование проведено на общей площади 10,0 га.

1. Визуальное лесопатологическое обследование. *

Наземное

Дистанционное

1.1. На площади 10,0 га фактическая таксационная характеристика лесного насаждения соответствует (не соответствует) таксационному описанию (нужное подчеркнуть). Причины несоответствия: таксационное описание 2004 года.

Список участков с выявленными несоответствиями приведён в приложении 1 к настоящему Акту.

1.2. Лесные насаждения с нарушенной и утраченной устойчивостью выявлены на площади 2,1 га:

Участковое лесничество	Урочище (дача)	Площадь, га		Причина ослабления (гибели)
		с нарушенной устойчивостью	с утраченной устойчивостью	
Ягоднополянское	–	10,0	–	Неблагоприятные условия произрастания
Итого:	–	10,0	–	Неблагоприятные условия произрастания

Состояние обследованных лесных насаждений приведено в приложениях 1.1–1.4 к Акту в зависимости от метода проведения ЛПО.

1.3. В обследованных лесных участках прогнозируется:

Прогноз	Площадь, га
Ослабление лесных насаждений	10,0
Усыхание лесных насаждений различной степени	–
Развитие очагов вредных организмов	–

1.4. Обнаружено загрязнение лесного участка отходами и выбросами:

промышленными

бытовыми

Вид загрязнения	Размеры загрязнения			Объём, кбм	Площадь загрязнения, га
	длина, м	ширина, м	высота, м		
–	–	–	–	–	–
–	–	–	–	–	–
–	–	–	–	–	–

ЗАКЛЮЧЕНИЕ

Оценка текущего санитарного и лесопатологического состояния лесных насаждений, назначенные профилактические мероприятия по защите лесов, агитационные мероприятия:

В результате лесопатологического обследования насаждений выявлено: Санитарное состояние насаждений удовлетворительное, устойчивое. В насаждениях присутствует свежий и старый сухостой (5-я и 6-я категории состояния).

Назначенные мероприятия:

Для обоснования и назначения санитарно-оздоровительных мероприятий рекомендуется проведение лесопатологического обследования инструментальным способом в насаждениях с нарушенной устойчивостью на площади 10,0 га.

Дата проведения обследования; 05.09.2020 г.

Исполнитель работ по проведению лесопатологического обследования:

Ф.И.О. Спирина А.И.

Подпись 

* Раздел включается в акт, в случае проведения лесопатологического обследования визуальным способом.

Приложение 1
к акту лесопатологического обследования

Ведомость лесных участков с выявленными несоответствиями таксационным описаниям

1	2	3	4	5	6	7	8	9	Таксационная характеристика										Заложено пробных площадей	
									Исходник данных	Год проведения лесосурьейства	Номер квартала	Номер выдела	Площадь выдела, га	Целевое назначение лесов	Категория защитных лесов	Номер лесопатологического выдела	Площадь лесопатологического выдела, га	состав	порода	возраст, лет
ТО	2004	159	1	1,2	Защитные	ценные (противоэрозионные леса)	-	-	6Днн2Ос1Б1Кл+Лп	Днн	85	17	24	Дбм	С ₁₋₂	0,7	4	180	-	-
Ф	2020	159	1	1,2	Защитные	ценные (противоэрозионные леса)	-	1,2	4Днн2Кл2Лп1Ос	Днн	102	19	24	Дбм	С ₁₋₂	0,7	4	192	-	-
ТО	2004	159	6	3,9	Защитные	ценные (противоэрозионные леса)	-	-	5Днн3Кл2Лп	Днн	90	20	22	Дбм	С ₁₋₂	0,7	3	200	-	-
Ф	2020	159	6	3,9	Защитные	ценные (противоэрозионные леса)	-	3,9	5Днн3Кл2Лп	Днн	107	21	24	Дбм	С ₁₋₂	0,7	3	208	-	-
ТО	2004	159	7	1,8	Защитные	ценные (противоэрозионные леса)	-	-	7Днн3Кл+Лп+Б	Днн	80	17	28	Дбм	С ₁₋₂	0,6	4	150	-	-
Ф	2020	159	7	1,8	Защитные	ценные (противоэрозионные леса)	-	1,8	7Днн3Кл+Лп+Б	Днн	97	17	28	Дбм	С ₁₋₂	0,6	4	156	-	-
ТО	2004	159	25	4,2	Защитные	ценные (противоэрозионные леса)	-	-	7Днн3Кл+Лп	Днн	85	17	26	Дбм	С ₁₋₂	0,6	4	150	-	-
Ф	2020	159	25	4,2	Защитные	ценные (противоэрозионные леса)	-	3,1	7Днн3Кл+Лп	Днн	102	18	28	Дбм	С ₁₋₂	0,6	4	158	-	-

Примечание:

ТО - таксационные описания

Ф - фактическая характеристика лесного насаждения

Исполнитель работ по проведению лесопатологического обследования:

Ф.И.О. Спирина А.И.

Подпись



Результаты проведения лесопатологического обследования лесных насаждений за сентябрь 2020 г.

(месяц)

Лесничество (лесопарк) Вязовское

Субъект Российской Федерации Саратовская область

Участковое лесничество Ягоднопольское

Урочище (лесная дача) -----

№ п/п	№ уч. участка	Площадь участка, га	№ уч. участка	Лесное насаждение	Категория защитных лесов	№ уч. участка	Площадь лесного участка, га	Таксационная характеристика										Число деревьев на пробе, шт.	Распределение деревьев по категории состояния, % от запаса										Признаки повреждения деревьев	Доля поврежденных деревьев, %	Причина ослабления, повреждения	Подожгит рубке, %	Назначенные мероприятия	
								тип леса	средний диаметр, см	средняя высота, м	возраст, лет*	средняя высота, м	тип леса	полнота	тоннет	запас, куб. м/га	без признаков ослабления		ослабленные	сильно ослабленные	учащающие	свежий сухой	старый сухой	свежий ветровал	старый ветровал	свежий бурелом	старый бурелом	валянные дрова					вид	площадь, га
1	2	3	4	5	6	7	8	9	10	11	12	13	14	15	16	17	18	19	20	21	22	23	24	25	26	27	28	29	30	31	32	33	34	
159	1	1,2	Защитные	142	-	1,2	4Днн2Кл2Лп1Б1Ос*	Днн	102*	19*	24	Дбм	0,7	4	192*	-	10	15	27	33	11	4	-	-	-	-	104;114	15	810	-	370	1,2		
159	6	3,9	Защитные	142	-	3,9	5Днн3Кл2Лп	Днн	107*	21*	24*	Дбм	0,7	3	208*	-	15	20	25	25	13	2	-	-	-	-	104;114	15	810	-	370	3,9		
159	7	1,8	Защитные	142	-	1,8	7Днн3Кл+Лп+Б	Днн	97*	17	28	Дбм	0,6	4	156*	-	10	25	20	20	11	14	-	-	-	-	104;114	25	810	-	370	1,8		
159	25	4,2	Защитные	142	-	3,1	7Днн3Кл+Лп	Днн	102*	18*	28*	Дбм	0,6	4	158*	-	5	15	21	31	12	16	-	-	-	-	104;114	28	810	-	370	3,1		
Итого						10,0																										10,0		

Показатели, не соответствующие таксационному описанию отмечаются «*»

Примечание:

Категория защитных лесов:

142 - противозерозионные леса

Признаки повреждения деревьев:

104 - усыхание более 3/4 ветвей в кроне;

114 - усыхание более 3/4 вервей в кроне прошлых лет.

Причина ослабления, повреждения:

810 - неблагоприятные условия произрастания

370 - проведение ЛПО инструментальным способом (ЛПОИ).

Исполнитель работ по проведению лесопатологического обследования:

Ф.И.О. Спирина А.И.

Дата составления документа 22.09.2020

Подпись

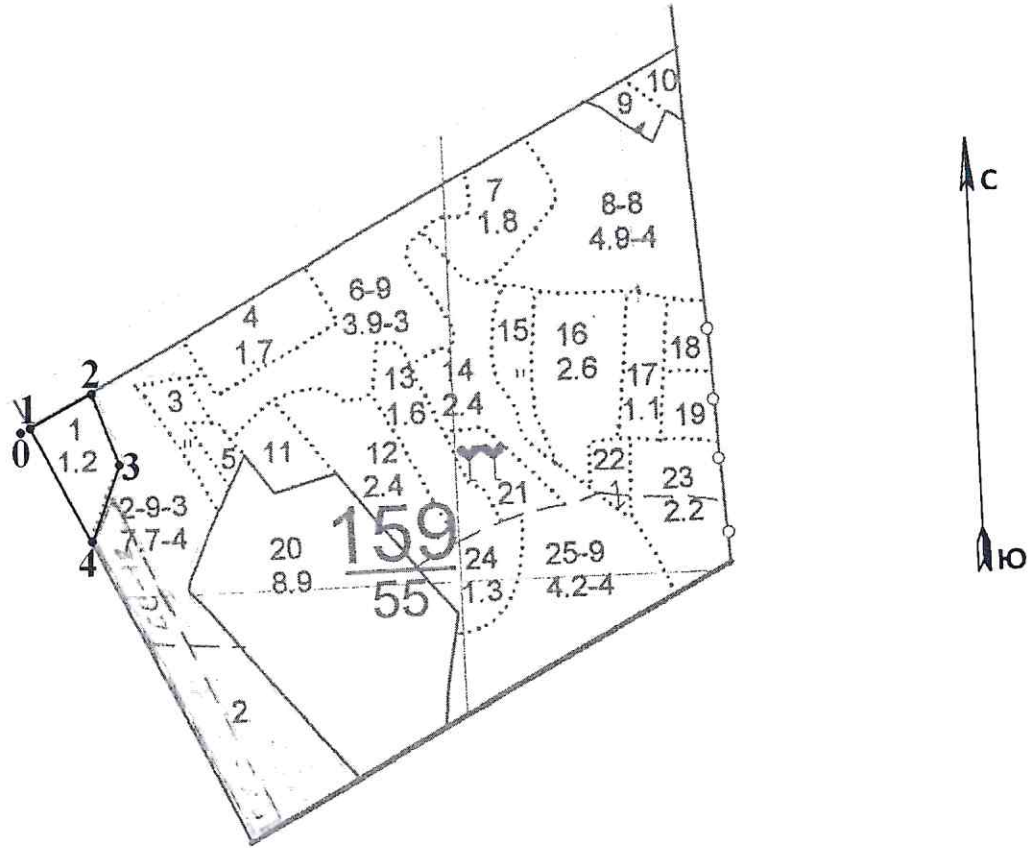
А.И.С.

Телефон: 8 (84558) 5-62-47

Абрис участка

Вязовское лесничество, Ягоднополянское участковое лесничество, квартал 159, выдел 1
площадь 1,2 га.

Масштаб: 1:10000.



Условные обозначения: - обследуемый участок

Номера точек	Координаты		Румбы линий	Длина, м
	Широта, °	Долгота, °		
1 – 2	51°58'580176"	45°42'576157"	СВ 61°	90
2 – 3	51°58'593974"	45°43'017098"	ЮВ 19°	100
3 – 4	51°58'564000"	45°43'041817"	ЮЗ 27°	110
4 – 1	51°58'533075"	45°43'009373"	СЗ 26°	170

Исполнитель работ по проведению лесопатологического обследования:

Ф.И.О. Спирина А.И.

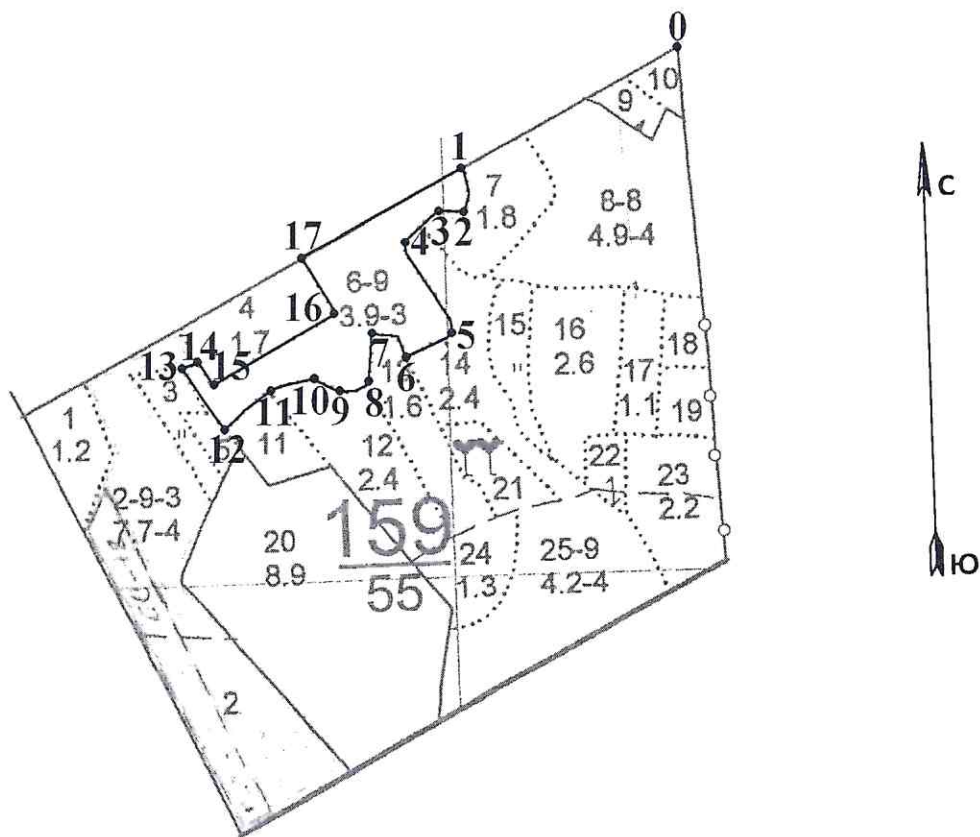
Подпись 

Дата составления документа 22.09.2020 Телефон (8-845-58) 5-62-47

Абрис участка

Вязовское лесничество, Ягоднополянское участковое лесничество, квартал 159, выдел 6
площадь 3,9 га.

Масштаб: 1:10000.



Условные обозначения: - обследуемый участок

Номера точек	Координаты		Румбы линий	Длина, м	Номера точек	Координаты		Румбы линий	Длина, м
	Широта, °	Долгота, °				Широта, °	Долгота, °		
0 – 1	51°59'116002"	45°43'425738"	ЮЗ 61°	330	9 – 10	51°58'596405"	45°43'204037"	СЗ 64°	50
1 – 2	51°59'068905"	45°43'269698"	ЮВ 02°	50	10 – 11	51°58'598018"	45°43'181636"	ЮЗ 70°	55
2 – 3	51°59'054632"	45°43'279740"	ЮЗ 89°	40	11 – 12	51°58'592308"	45°43'153826"	ЮЗ 46°	80
3 – 4	51°59'051778"	45°43'259656"	ЮЗ 45°	60	12 – 13	51°58'574705"	45°43'121382"	СЗ 55°	110
4 – 5	51°59'044642"	45°43'249613"	ЮВ 32°	120	13 – 14	51°58'596115"	45°43'078896"	СВ 67°	20
5 – 6	51°59'011339"	45°43'276650"	ЮЗ 63°	60	14 – 15	51°59'003251"	45°43'092028"	ЮВ 34°	30
6 – 7	51°59'002775"	45°43'245751"	СЗ 53°	50	15 – 16	51°58'590881"	45°43'113658"	СВ 62°	190
7 – 8	51°59'010863"	45°43'223349"	ЮЗ 10°	60	16 – 17	51°59'015145"	45°43'199403"	СЗ 32°	80
8 – 9	51°58'589930"	45°43'222577"	ЮЗ 54°	40	17 – 1	51°59'039884"	45°43'178546"	СВ 61°	190

Исполнитель работ по проведению лесопатологического обследования:

Ф.И.О. Спирина А.И.

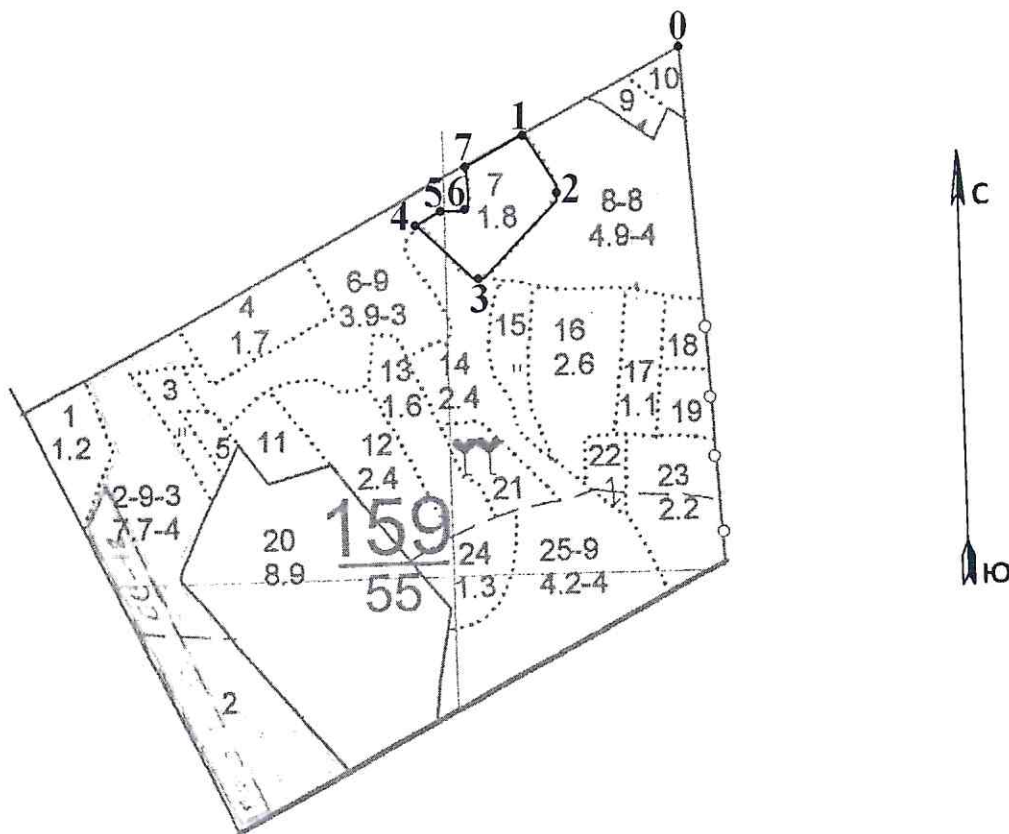
Подпись 

Дата составления документа 22.09.2020 Телефон (8-845-58) 5-62-47

Абрис участка

Вязовское лесничество, Ягоднополянское участковое лесничество, квартал 159, выдел 7
площадь 1,8 га.

Масштаб: 1:10000.



Условные обозначения: - обследуемый участок

Номера точек	Координаты		Румбы линий	Длина, м
	Широта, °	Долгота, °		
0 – 1	51°59'116002"	45°43'425738"	ЮЗ 61°	190
1 – 2	51°59'088885"	45°43'336903"	ЮВ 33°	90
2 – 3	51°59'067002"	45°43'367030"	ЮЗ 45°	155
3 – 4	51°59'030369"	45°43'309867"	СЗ 47°	100
4 – 5	51°59'049399"	45°43'269698"	СВ 58°	30
5 – 6	51°59'056059"	45°43'279740"	СВ 89°	40
6 – 7	51°59'060817"	45°43'299052"	СВ 01°	60
7 – 1	51°59'076516"	45°43'294417"	СВ 61°	90

Исполнитель работ по проведению лесопатологического обследования:

Ф.И.О. Спирина А.И.

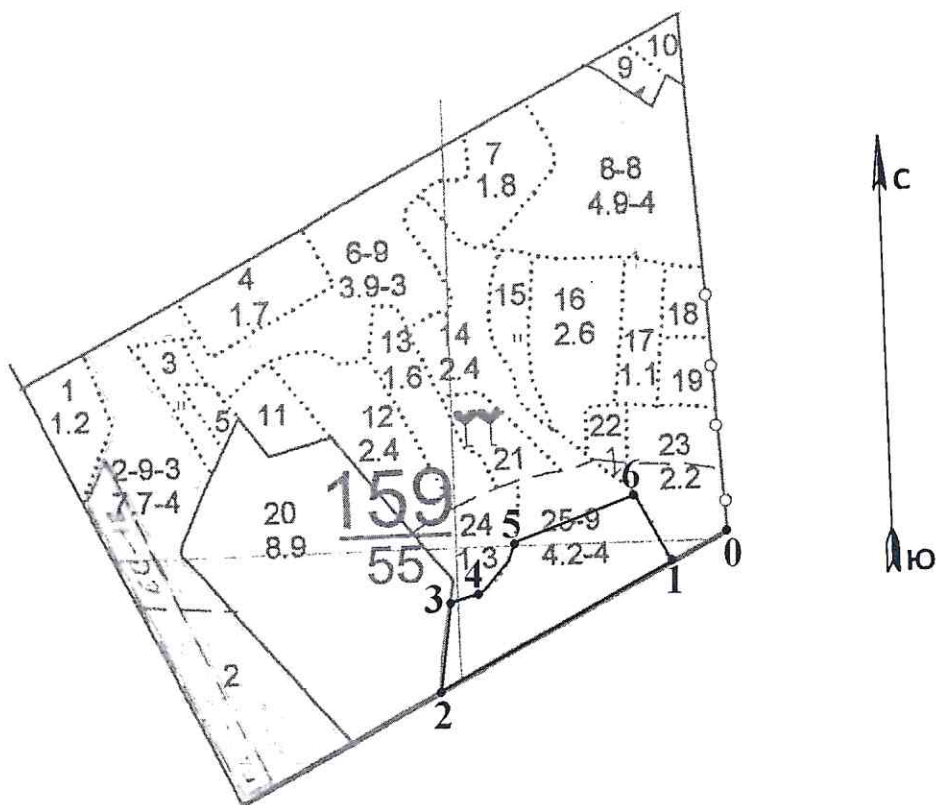
Подпись *Спирин*

Дата составления документа 22.09.202 Телефон (8-845-58) 5-62-47

Абрис участка

Вязовское лесничество, Ягоднополянское участковое лесничество, квартал 159, выдел 25
площадь 3,1 га.

Масштаб: 1:10000.




Условные обозначения: - обследуемый участок

Номера точек	Координаты		Румбы линий	Длина, м
	Широта, °	Долгота, °		
0 – 1	51°58'500484"	45°43'458182"	ЮЗ 61°	90
1 – 2	51°58'490968"	45°43'419558"	ЮЗ 61°	350
2 – 3	51°58'434823"	45°43'224122"	СВ 07°	120
3 – 4	51°58'453380"	45°43'207900"	СВ 75°	50
4 – 5	51°58'465275"	45°43'222577"	СВ 39°	80
5 – 6	51°58'490492"	45°43'251931"	СВ 75°	180
6 – 1	51°58'511427"	45°43'341538"	ЮВ 32°	100

Исполнитель работ по проведению лесопатологического обследования:

Ф.И.О. Спирина А.И.

Подпись 

Дата составления документа 22.09.2022 Телефон (8-845-58) 5-62-47

ВЫПИСКА ИЗ ГОСУДАРСТВЕННОГО ЛЕСНОГО РЕЕСТРА

на «28» сентября 2020 г.

Орган государственной власти, осуществляющий ведение государственного лесного реестра на территории Саратовской области: **министерство природных ресурсов и экологии Саратовской области в лице первого заместителя министра - начальника управления лесного хозяйства Попова В.Г.**

Правообладатель земель лесного фонда на территории Саратовской области: **министерство природных ресурсов и экологии Саратовской области** (согласно п. 11 Положения о министерстве природных ресурсов и экологии Саратовской области, утвержденного постановлением Правительства Саратовской области от 08 октября 2013 г. № 537-П «Вопросы министерства природных ресурсов и экологии Саратовской области» и п.п. 2 п.1 ст. 83 Лесного кодекса РФ)

Заявитель: Министерство природных ресурсов и экологии Саратовской области (во исполнении пункта 1.7 протокола совещания Департамента лесного хозяйства по Приволжскому федеральному округу, ФБУ «Рослесозащита» №01-05/3678 от 27.12.2016)

Информация по запрашиваемому лесному участку:

Собственность: Российской Федерации

Категория земель: земли лесного фонда

ХАРАКТЕРИСТИКА ЛЕСНОГО УЧАСТКА

Адрес (местоположение) лесного участка: Татищевский район

Лесничество	Вязовское
Участковое лесничество	Ягоднополянское
Общая площадь, га	10,0
Категория лесов	Защитные
Категория защитности лесов	Ценные леса: противозерозионные леса
Возможный вид использования	Заготовка древесины

Таксационная характеристика лесного участка (по материалам лесоустройства 2003 г.):

№ квартала	№ выдела	Площадь, га	Состав	Возраст	Высота	Диаметр	Бонитет	Тип леса	ТУМ	Полнота	Запас м3/га
159	1	1,2	6днн2ос1б1кло+лп	85	17	24	4	дбм	с1_2	0,7	180
159	6	3,9	5днн3кло2лп	90	20	22	3	дбм	с1_2	0,7	200
159	7	1,8	7днн3кло+лп+б	80	17	28	4	дбм	с1_2	0,6	150
159	ч25	3,1	7днн3кло+лп	85	17	26	4	дбм	с1_2	0,6	150
Итого		10,0									

Наименование, местонахождение юридического лица /ФИО физического лица/ - **лесопользователя (арендатора)/Документы – договор аренды лесного участка отсутствуют.**

(договор аренды лесного участка, постоянное (бессрочное) пользование лесным участком, договор безвозмездного срочного пользования лесным участком, реквизиты договора, срок пользования)

Особые отметки: нет.

Приложение к акту лесопатологического обследования № 002/08 (визуальный способ).

Первый заместитель министра-начальник управления лесного хозяйства

Попов В.Г.

ФИО

28.09.2020

Дата

Подпись



МП

Карта-схема расположения и границы лесного участка

Саратовская область

(субъект Российской Федерации, муниципальное образование)

Лесничество (лесопарк) **Вязовское**

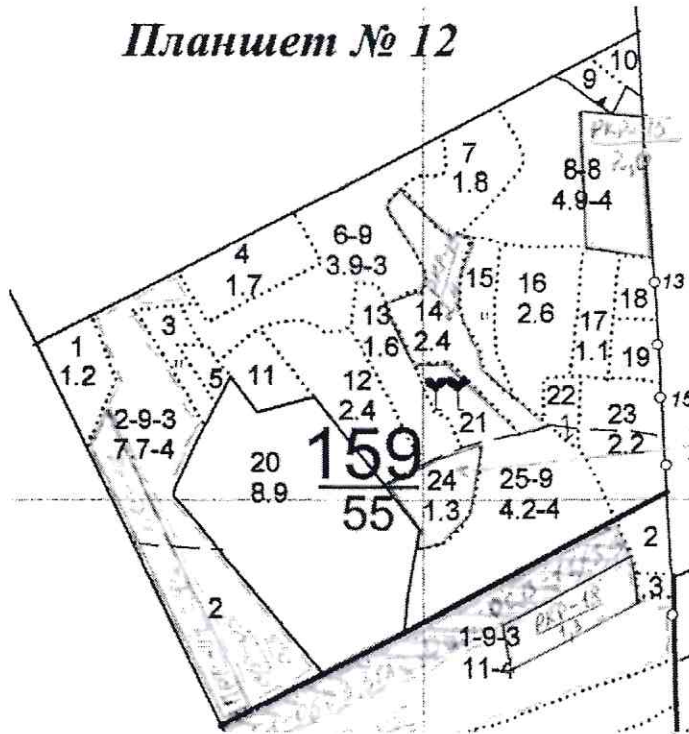
(название)

Участковое лесничество **Ягоднополянское**, квартал 159

(название)

Собственность - Российской Федерации;

Планшет № 12



Первый заместитель министра-
начальник управления лесного
хозяйства

Попов В.Г.

ФИО

28.09.2020г

Дата



Подпись

МП