

УТВЕРЖДАЮ:

Первый заместитель министра - начальник
управления лесного хозяйства министерства
природных ресурсов и экологии Саратовской
области
Попов В. Г.

« 13 » июня 2021г.

Акт
лесопатологического обследования № 001/09

лесных насаждений Дьяковского лесничества
Саратовская область (субъект Российской Федерации)

Способ лесопатологического обследования: 1. Визуальный

2. Инструментальный

Место проведения:

Участковое лесничество	Урочище (дача)	Квартал	Выдел	Площадь выдела, га	Лесопатологический выдел	Площадь лесопатологического выдела, га
Комсомольское	-	13	3	3,0		

Лесопатологическое обследование проведено на общей площади 3,0 га.

Кадастровый номер участка: _____
(для участков, предоставленных в постоянное (бессрочное) пользование, аренду)

Документ о праве пользования: _____
(тип документа о праве пользования, дата, номер, вид разрешенного использования лесов)

2. Инструментальное (детальное) обследование лесных насаждений
(раздел включается в акт в случае проведения лесопатологического обследования
инструментальным способом)

2.1. Лесничество Дьяковского Участковое лесничество Комсомольское

Урочище _____ Квартал 13 выдел 3 Лесопатологический выдел

Наличие ограничений или особенностей участка, влияющих на назначение СОМ:
отсутствуют

(отметка о наличии ООПТ, ОЗУ, водоохранной зоны, радиоактивного загрязнения лесов, угрозы возникновения очагов вредных организмов или пожарной опасности в лесах)

2.2. Фактическая таксационная характеристика лесного насаждения соответствует (не соответствует) таксационному описанию (нужное подчеркнуть)

Причины несоответствия: длительный период после лесоустройства – (27 лет)

Ведомость насаждений с выявленными несоответствиями таксационным описаниям приведена в приложении 1 к Акту.

2.3. Состояние насаждений:

с нарушенной устойчивостью (средневзвешенная категория состояния $\geq 1.51 - 4,50$)

с утраченной устойчивостью (средневзвешенная категория состояния $\geq 4,50$)

устойчивое (средневзвешенная категория состояния ≤ 1.51)

2.4. Причины ослабления, повреждения, средневзвешенная категория состояния насаждения:

(869) Устойчивый низовой пожар более 10 летней давности

СКС 2,23 (ослабленное)

2.4.1. Заселено (отработано) стволовыми вредителями:

Вид вредителя	Порода	Встречаемость заселенных деревьев, % от запаса породы	Встречаемость отработанных деревьев, % от запаса породы	Степень заселения лесного насаждения (слабая, средняя, сильная)
1	2	3	4	5

2.4.2. Повреждено огнем:

Вид пожара	Порода	Состояние корневых лап		Состояние корневой шейки		Высушивание луба		Обугленность древесины более 1/3 высоты ствола	
		Процент поврежденных огнем корней	процент деревьев с данным повреждением	Обугленность древесины корневой шейки по окружности (1/4; 2/4; 3/4; более 3/4)	процент деревьев с данным повреждением	по окружности (1/4; 2/4; 3/4; более 3/4)	процент деревьев с данным повреждением	по окружности ствола (менее 1/2; более 1/2)	процент деревьев с данным повреждением
1	2	3	4	5	6	7	8	9	10
855	Днн	35	40	-	-	-	-	-	-

2.4.3. Поражено болезнями:

Болезнь/возбудитель	Порода	Встречаемость % от запаса насаждения	Степень поражения лесного насаждения (слабая, средняя, сильная)
1	2	3	4

2.3. Выборке подлежит 10% деревьев, (указывается общий % запаса деревьев, подлежащий рубке, от общего запаса насаждения)

в том числе:

без признаков ослабления _____% (причины назначения) _____;

ослабленных _____% (причины назначения) _____;

сильно ослабленных _____%(причины назначения);

усыхающих _____%(причины назначения)

свежего сухостоя _____%,

свежего ветровала _____%;

свежего бурелома _____%;

старого сухостоя 8 %

старого ветровала _____%;

старого бурелома 2 %;

2.6. Полнота лесного насаждения после уборки деревьев, подлежащих рубке, составит 0,3.

Критическая полнота для данной категории лесных насаждений и преобладающей породы составляет 0,3.

ЗАКЛЮЧЕНИЕ к инструментальному обследованию участка.

С целью предотвращения негативных процессов или снижения ущерба от их воздействия назначено:

Участковое лесничество	Урочище (дача)	Квартал	Выдел	Площадь, выдела, га	Лесопатологический выдел	Площадь лесопатологического выдела, га	Вид мероприятия	Площадь, мероприятия, га	Порода	Доля выбираемой древесины по запасу	Рекомендуемый срок проведения мероприятий
1	2	3	4	5	6	7	8	9	10	11	12
Комсомольское	-	13	3	3,0	-	-	-	-	-	-	-

Ведомость временной пробной площади и абрис лесного участка прилагаются (приложение 2 и 3 к Акту).

Меры по обеспечению возобновления: не требуются.

РЕКОМЕНДАЦИИ по проведению мероприятий, не относящихся к мероприятиям по предупреждению распространения вредных организмов.

Дата проведения ЛПО: 14.06.2021г.

Дата составления документа: 08.07.2021

Исполнитель работ по проведению лесопатологического обследования:

Тихонова Оксана Канатовна

Организация: ГАУ СО «Заволжский лесхоз»

Должность: инженер

Подпись 

Телефон 8-84567-5-11-47

Ведомость лесных участков с выявленными несоответствиями таксационным описаниям

1	2	3	4	5	6	7	8	9	10	Таксационная характеристика									Заложено пробных площадей	
										11	12	13	14	15	16	17	18	19	20	21
Год проведения лесосурейства	Номер квартала	Номер выдела	Площадь выдела, га	Целевое назначение лесов	Категория защитных лесов	ОЗУ	Источник данных	Номер лесопатологического выдела, га	Площадь лесопатологического выдела, га	состав	порода	возраст, лет	средняя высота, м	средний диаметр, см	тип леса	плотота	бонитет	Запасы прорастающий (общий), куб, м/га	количество, шт.	общая площадь, га
1994	13	3	3,0	Защитные	ценные леса (леса, имеющие научное или историко-культурное значение)	нет	ТО			10Днн	Днн	29	6	10	Сзлр	0,6	4	30 (30)	-	-
							Ф			10Днн	Днн	57	13	16	Сзлр	0,3	4	39 (43)	2	0,12

Примечание:

ТО – таксационные описания

Ф – фактическая характеристика лесного насаждения

Исполнитель работ по проведению лесопатологического обследования:

Фамилия, имя и отчество (при наличии) Тихонова Оксана Канатовна Подпись



Результаты проведения лесопатологического обследования лесных насаждений

за июнь 2021 г.

Субъект Российской Федерации Саратовская область
Участковое лесничество Комсомольское

Лесничество Дьяковское
Урочище (лесная дача)

1	2	3	4	5	6	7	8	Таксационная характеристика лесного насаждения								18	Назначенные мероприятия																				
								9	10	11	12	13	14	15	16		17	35	36																		
Номер квартала	Номер выдела	Площадь выдела, га	Целевое назначение лесов	Категория защитных лесов	ОЗУ	Номер лесопатологического выдела	Площадь лесопатологического выдела, га	состав	порода	возраст	средняя высота, м	средний диаметр, см	тип леса	плотота	бонитет	запас, куб.га	Число деревьев на временной пробной площадке, шт.	Распределение деревьев по категориям состояния деревьев, % от запаса																			
13	3	3,0	1	144	нет			10Днн	Днн	57	13	16	Сзлр	0,3	4	43	35	без признаков ослабления	ослабленные	осильно ослабленные	усыхающие	свежий сухой ветровал	свежий бурелом	старый сухой ветровал	старый бурелом	Причины ослабления, повреждения	Подлежит рубке, % от запаса	вид	площадь, га								
																		19	20	21	22	23	24	25	26	27	28	29	30	31	32	33	34	35	36		

Примечание:

Категория защитных лесов

144 ценные леса (леса, имеющие научное или историко-культурное значение)

Причина ослабления, повреждения:

869 Устойчивый низовой пожар более 10 летней давности

Назначенные мероприятия (вид)

Исполнитель работ по проведению лесопатологического обследования:

Тихонова Оксана Канатовна

Подпись 

Дата составления документа

08.07.2021

ВРЕМЕННАЯ ПРОБНАЯ ПЛОЩАДЬ № 1

1.1. Субъект Российской Федерации - Саратовская область

Лесничество Дьяковское, Участковое лесничество Комсомольское

Квартал 13 Выдел: 3 Площадь выдела: 3,0 га,

Лесопатологический выдел: 1 Площадь лесопатологического выдела: 3,0 га

1.2. Метод перече́та:

сплошной, ленты пере́чета, круговые площадки постоянного радиуса, реласкопические площадки (нужное подчеркнуть)

Количество лент / площадок 3 шт. Размеры площадок (длина x ширина/радиус) 11,3 м

Размер временной пробной площади: 0,12 га.

1.3. Фактическая таксационная характеристика насаждения:

Состав 10Днн возраст 57 лет; тип леса Сзлр, полнота 0,3

бонитет 3 запас сырораствующий (общий) на 1 га 39 (43) кбм возобновление не требуется

1.4. Номер очага вредных организмов _____

Тип очага вредных организмов: эпизодический, хронический (нужное подчеркнуть)

Фаза развития очага вредных организмов: начальная, нарастания численности, собственно вспышка, кризис - (нужное подчеркнуть)

1.5. Причина ослабления, повреждения насаждения и время:

УН пож. 10< лет (869), 2008г., 2010 г.

Состояние насаждения: неудовлетворительное, есть сухостой.

Средневзвешенная категория состояния насаждения:

2,23 (ослабленное лесное насаждение)

1.6. Назначенные мероприятия: ---

Исполнитель работ по проведению лесопатологического обследования:

Тихонова Оксана Канатовна

Подпись 

Дата составления документа

08.07.2021

Ведомость перече́та деревьёв

(для сплошного, ленточного, и перече́та на круговых площадках постоянного радиуса)

Порода: Дуб

Средневзвешенная категория состояния

2,23

Ступени толщины, см	Количество деревьев по категориям состояния. шт.																Всего		
	1		2		3		4		5		5(а,б,в)			5(г,д,е)			шт./куб.м	в т.ч. подлежит рубке, %	
	Н	З	Н	З	Н	З	Н	З	Н	З	Н	З	О	Н	З	О			
1	2	3	4	5	6	7	8	9	10	11	12	13	14	15	16	17	18	19	
8			3		1									12			16	0,32	75
12			2		1									2			5	0,35	40,0
16					1									1			2	0,28	50,0
20	1		1		3												5	1,20	0
24	1		3		1												5	1,90	0
28	2																2	1,12	0
32																		0	
36																		0	
40																		0	
44																		0	
48																		0	
52																		0	
56																		0	
60																		0	
64																			
68																			
Итого, шт	4		9		7		0							15			35		
Итого, куб.м	1,74		1,58		1,33									0,52				5,17	
Итого, % от запаса по породе	33		31		26									10			100%		10,0

Причины назначения в рубку деревьев категорий состояния:

1

2

3

4

Ведомость перече́та деревьёв
(для сплошного, ленточного, и перече́та на круговых площадках постоянного радиуса)

По насаждению:

Средневзвешенная категория состояния

2,23

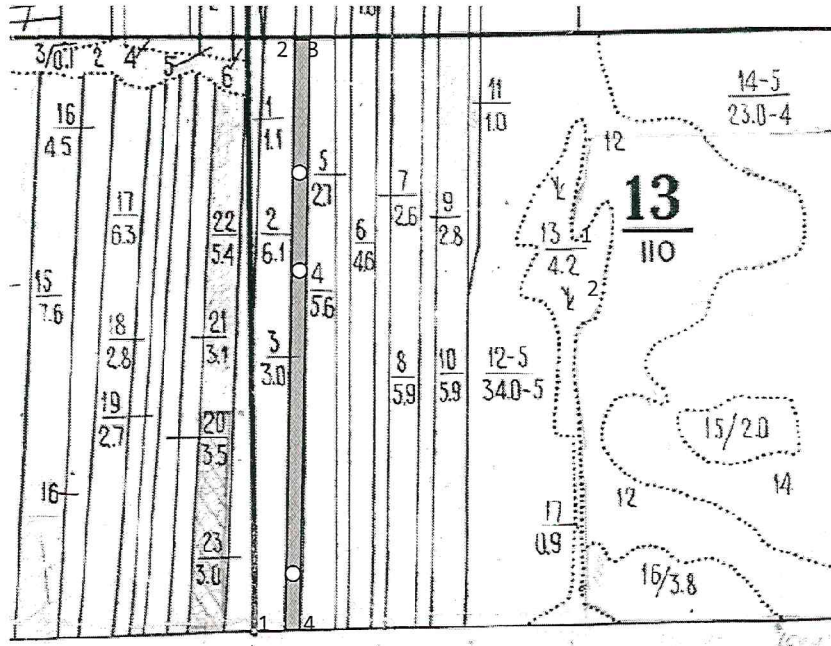
Ступени толщины, см	Количество деревьев по категориям состояния. шт.																Всего		
	1		2		3		4		5		5(а,б,в)			5(г,д,е)			шт./куб.м	в т.ч. подлежит рубке, %	
	Н	З	Н	З	Н	З	Н	З	Н	З	Н	З	О	Н	З	О			
1	2	3	4	5	6	7	8	9	10	11	12	13	14	15	16	17	18	19	
8			3		1									12			16	0,32	75
12			2		1									2			5	0,35	40,0
16					1									1			2	0,28	50,0
20	1		1		3												5	1,20	0
24	1		3		1												5	1,90	0
28	2																2	1,12	0
32																		0	
36																		0	
40																		0	
44																		0	
48																		0	
52																		0	
56																		0	
60																			
64																			
68																			
Итого, шт	4		9		7		0							15			35		
Итого, куб.м	1,74		1,58		1,33									0,52				5,17	
Итого, % от запаса по породе	33		31		26									10			100%		10,0

Условные обозначения: Н - не заселено (не поражено, не повреждено), З- заселено стволовыми вредителями (поражено болезнями, повреждено огнем), О - отработано вредителями

Абрис участка

Комсомольское участковое лесничество, кв. 13, выд.3, площадь 3,0 га.

M 1:10000



Условные обозначения: - обследованный участок
○ - круговые площадки

№ квартала	№ выдела	№ лесопатологического выдела	Размеры ленты (круговой площадки) перечета					Координаты начала, конца и поворотных точек лент перечета/ центров круговых площадок перечета		
			№ ленты (площадки)	длина, м	ширина, м	радиус, м	площадь, га			
13	3	1	1	-	-	11,3	0,04	50 4601,3	46 3900,0	
			2	-	-	11,3	0,04	50 4556,1	46 3859,2	
			3	-	-	11,3	0,04	50 4542,8	46 3859,1	

Пространственное размещение лесопатологических выделов

(включается в Акт при выделении лесопатологических выделов, для указания пространственного расположения поврежденных и погибших насаждений)

Номера	Координаты		Длина, м
1	51°44'38"	46°50'16"	1000,0
2	51°44'36"	46°50'15"	30,0
3	51°44'24"	46°49'57"	1000,0
4	51°44'26"	46°49'49"	30,0

Исполнитель работ по проведению лесопатологического обследования:

Тихонова Оксана Канатовна Подпись
Дата составления документа 02.07.2021

ВЫПИСКА ИЗ ГОСУДАРСТВЕННОГО ЛЕСНОГО РЕЕСТРА

на « 09 » июля 2021г.

Орган государственной власти, осуществляющий ведение государственного лесного реестра на территории Саратовской области: **министерство природных ресурсов и экологии Саратовской области в лице первого заместителя министра - начальника управления лесного хозяйства Попова В.Г.**

Правообладатель земель лесного фонда на территории Саратовской области: **министерство природных ресурсов и экологии Саратовской области** (согласно п. 11 Положения о министерстве природных ресурсов и экологии Саратовской области, утвержденного постановлением Правительства Саратовской области от 08 октября 2013 г. № 537-П «Вопросы министерства природных ресурсов и экологии Саратовской области» и п.п. 2 п.1 ст. 83 Лесного кодекса РФ)

Заявитель: Министерство природных ресурсов и экологии Саратовской области (во исполнении пункта 1.7 протокола совещания Департамента лесного хозяйства по Приволжскому федеральному округу, ФБУ «Рослесозащита» №01-05/3678 от 27.12.2016)

Информация по запрашиваемому лесному участку:

Собственность: Российской Федерации

Категория земель: земли лесного фонда

ХАРАКТЕРИСТИКА ЛЕСНОГО УЧАСТКА

Адрес (местоположение) лесного участка: Краснокутский район

Лесничество	Дьяковское
Участковое лесничество	Комсомольское
Общая площадь, га	3,0
Категория лесов	Защитные
Категория защитности лесов	Ценные леса: леса, имеющие научное или историческое значение
Возможный вид использования	Заготовка древесины

Таксационная характеристика лесных участков:

№ квартала	№ выдела	Площадь, га	Состав	Возраст	Высота	Диаметр	Бонитет	Тип леса	ТУМ	Полнота	Запас, м3/га
по материалам лесоустройства 1994 г.											
13	3	3,0	Культуры 10Днн	29	6	10	4	сзлр	V1	0,6	30
По акту осмотра лесного участка 2021 г.											
13	3	3,0	Культуры 10Днн	57	13	16	4	сзлр	V1	0,3	33
Итого		3,0									

Наименование, местонахождение юридического лица /ФИО физического лица/ - **лесопользователя (арендатора) /договор аренды лесного участка отсутствует**

(договор аренды лесного участка, постоянное (бессрочное) пользование лесным участком, договор безвозмездного срочного пользования лесным участком, реквизиты договора, срок пользования)

Особые отметки: Памятник природы «Дьяковский лес».

Приложение к акту лесопатологического обследования № 003/09 (инструментальный способ).

Первый заместитель министра- начальник
управления лесного хозяйства
Попов В.Г.

ФИО

Дата

09.07.2021 Подпись



Карта-схема расположения и границы лесного участка Саратовская область

(субъект Российской Федерации, муниципальное образование)

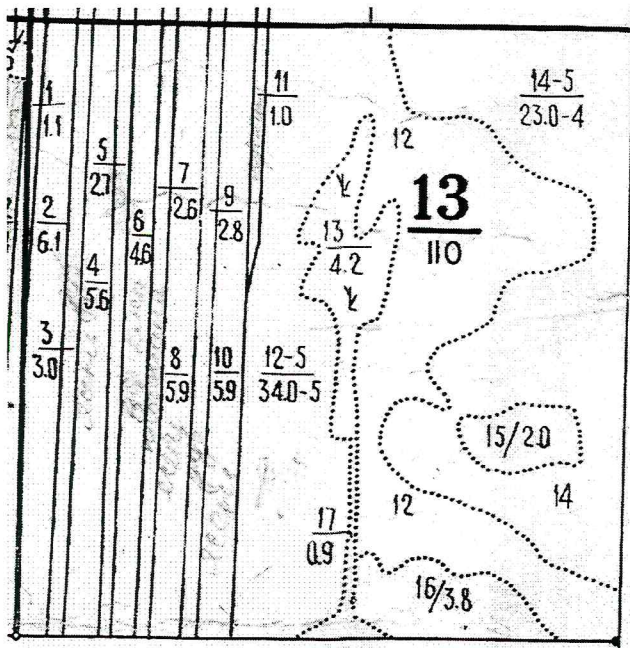
Лесничество (лесопарк) **Дьяковское**

(название)

Участковое лесничество **Комсомольское**, квартал 13

(название)

Собственность - Российской Федерации;



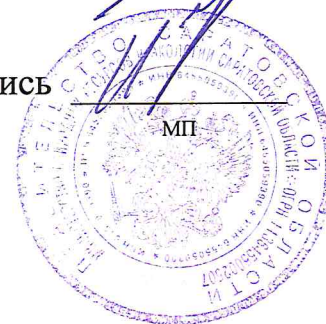
Первый заместитель министра -
начальник управления лесного
хозяйства

Попов В.Г.

ФИО

09.07.2021 Подпись

Дата



УТВЕРЖДАЮ:

Первый заместитель министра - начальник
управления лесного хозяйства министерства
природных ресурсов и экологии Саратовской
области
Попов В. Г.

« 13 » июня 2021г.

Акт
лесопатологического обследования № 002/09

лесных насаждений Дьяковского лесничества
Саратовская область (субъект Российской Федерации)

Способ лесопатологического обследования: 1. Визуальный

2. Инструментальный

Место проведения:

Участковое лесничество	Урочище (дача)	Квартал	Выдел	Площадь выдела, га	Лесопатологический выдел	Площадь лесопатологического выдела, га
Комсомольское	-	138	4	1,4	1	0,1

Лесопатологическое обследование проведено на общей площади 0,1 га.

Кадастровый номер участка: _____

(для участков, предоставленных в постоянное (бессрочное) пользование, аренду)

Документ о праве пользования: _____

(тип документа о праве пользования, дата, номер, вид разрешенного использования лесов)

2. Инструментальное (детальное) обследование лесных насаждений
(раздел включается в акт в случае проведения лесопатологического обследования
инструментальным способом)

2.1. Лесничество Дьяковское Участковое лесничество Комсомольское
Урочище _____ Квартал 138 выдел 4 Лесопатологический выдел 1
Наличие ограничений или особенностей участка, влияющих на назначение СОМ:
отсутствуют.

(отметка о наличии ООПТ, ОЗУ, водоохранной зоны, радиоактивного загрязнения лесов, угрозы
возникновения очагов вредных организмов или пожарной опасности в лесах)

2.2. Фактическая таксационная характеристика лесного насаждения соответствует (не
соответствует) таксационному описанию (нужное подчеркнуть)

Причины несоответствия: длительный период после лесоустройства – (27 лет)

Ведомость насаждений с выявленными несоответствиями таксационным описаниям приведена в
приложении 1 к Акту.

2.3. Состояние насаждений:

с нарушенной устойчивостью (средневзвешенная категория состояния ≥ 1.51 - $\leq 4,50$)

с утраченной устойчивостью (средневзвешенная категория состояния $\geq 4,50$)

устойчивое (средневзвешенная категория состояния ≤ 1.51)

2.4. Причины ослабления, повреждения, средневзвешенная категория состояния насаждения:
867 (Устойчивый низовой пожар 4-10 летней давности средней интенсивности),
СКС 2,4 (ослабленное лесное насаждение)

2.4.1. Заселено (отработано) стволовыми вредителями:

Вид вредителя	Порода	Встречаемость заселенных деревьев, % от запаса породы	Встречаемость отработанных деревьев, % от запаса породы	Степень заселения лесного насаждения (слабая, средняя, сильная)
1	2	3	4	5

2.4.2. Повреждено огнем:

Вид пожара	Порода	Состояние корневых лап		Состояние корневой шейки		Высушивание луба		Обугленность древесины более 1/3 высоты ствола	
		Процент поврежденных огнем корней	процент деревьев с данным повреждением	Обугленность древесины корневой шейки по окружности (1/4; 2/4; 3/4; более 3/4)	процент деревьев с данным повреждением	по окружности (1/4; 2/4; 3/4; более 3/4)	процент деревьев с данным повреждением	по окружности ствола (менее 1/2; более 1/2)	процент деревьев с данным повреждением
1	2	3	4	5	6	7	8	9	10
867	С	60	50	-	-	-	-	-	-

2.4.3. Поражено болезнями:

Болезнь/возбудитель	Порода	Встречаемость % от запаса насаждения	Степень поражения лесного насаждения (слабая, средняя, сильная)
1	2	3	4

2.3. Выборке подлежит 9% деревьев, (указывается общий % запаса деревьев, подлежащий рубке, от общего запаса насаждения)

в том числе:

без признаков ослабления ____% (причины назначения) _____;

ослабленных ____% (причины назначения) _____;

сильно ослабленных ____%(причины назначения);

усыхающих ____%(причины назначения)

свежего сухостоя _3_%,

свежего ветровала ____%;

свежего бурелома ____%;

старого сухостоя ____%

старого ветровала ____%;

старого бурелома _6_ %;

2.6. Полнота лесного насаждения после уборки деревьев, подлежащих рубке, составит 0,7.

Критическая полнота для данной категории лесных насаждений и преобладающей породы составляет 0,3.

ЗАКЛЮЧЕНИЕ к инструментальному обследованию участка.

С целью предотвращения негативных процессов или снижения ущерба от их воздействия назначено:

Участковое лесничество	Урочище (дача)	Квартал	Выдел	Площадь, выдела, га	Лесопатологический выдел	Площадь лесопатологического выдела, га	Вид мероприятия	Площадь, мероприятия, га	Порода	Доля выбираемой древесины по запасу	Рекомендуемый срок проведения мероприятий
1	2	3	4	5	6	7	8	9	10	11	12
Комсомольское	-	138	4	1,4	1	0,1	-	-	-	-	-

Ведомость временной пробной площади и абрис лесного участка прилагаются (приложение 2 и 3 к Акту).

Меры по обеспечению возобновления: не требуется.

РЕКОМЕНДАЦИИ по проведению мероприятий, не относящихся к мероприятиям по предупреждению распространения вредных организмов ---

Дата проведения ЛПО: 14.06.2021

Дата составления документа: 08.07.2021

Исполнитель работ по проведению лесопатологического обследования:

Тихонова Оксана Канатовна

Организация: ГАУ СО «Заволжский лесхоз»

Должность: инженер

Подпись 

Телефон 8-84567-5-11-47

Ведомость лесных участков с выявленными несоответствиями таксационным описаниям

Год проведения лесосурействва	Номер квартала	Номер выдела	Площадь выдела, га	Целевое назначение лесов	Категория защитных лесов	ОЗУ	Источник данных	Номер лесопатологического выдела, га	Площадь лесопатологического выдела, га	Таксационная характеристика									Заложено пробных площадей			
										состав	порода	возраст, лет	средняя высота, м	средний диаметр, см	тип леса	полнота	бонитет	Запасы порастущий (общий), куб, м/га	количество, шт.	общая площадь, га		
1	2	3	4	5	6	7	8	9	10	11	12	13	14	15	16	17	18	19	20	21		
1994	138	4	1,4	Защитные	ценные леса (леса, имеющие научное или историко-культурное значение)	нет	ТО	1	0,1	10С	С	18	6	8	Сзлр	0,6	2	40 (40)	-	-		
							Ф	1	0,1	10С	С	46	18	28	Сзлр	0,8	1	204(225)	1	0,1		

Примечание:

ТО – таксационные описания

Ф – фактическая характеристика лесного насаждения

Исполнитель работ по проведению лесопатологического обследования:

Фамилия, имя и отчество (при наличии) Тихонова Оксана Канатовна

Подпись 

**Результаты проведения лесопатологического обследования лесных насаждений
за июнь 2021 г.**

Субъект Российской Федерации Саратовская область
Участковое лесничество Комсомольское

Лесничество Дьяковское
Урочище (лесная дача)

1	2	3	4	5	6	7	8	Таксационная характеристика лесного насаждения								18	Назначенные мероприятия																
								9	10	11	12	13	14	15	16		17	19	20	21	22	23	24	25	26	27	28	29	30	31	32	33	34
Номер квартала	Номер выдела	Площадь выдела, га	Целевое назначение лесов	Категория защитных лесов	ОЗУ	Номер лесопатологического выдела	Площадь лесопатологического выдела, га	состав	порода	возраст	средняя высота, м	средний диаметр, см	тип леса	плотота	бонитет	запас, куб/га	Число деревьев на временной пробной площади, шт.	Распределение деревьев по категориям состояния деревьев, % от запаса								Подожки рубке, % от запаса	вид	площадь, га					
138	4	1,4	1	144	нет	1	0,1	10С	С	46	18	28	Сзлр	0,8	1	225	59	8	61	22	0	0	3	0	0	0	0	0	6	867	9		

Примечание:

Категория защитных лесов

144 ценные леса (леса, имеющие научное или историко-культурное значение)

Причина ослабления, повреждения:

867 Устойчивый низовой пожар 4-10 летней давности средней интенсивности

Назначенные мероприятия (вид)

Исполнитель работ по проведению лесопатологического обследования:

Тихонова Оксана Канатовна

Подпись *Оксана*

Дата составления документа

08.07.2021г.

ВРЕМЕННАЯ ПРОБНАЯ ПЛОЩАДЬ № 1

1.1. Субъект Российской Федерации - Саратовская область

Лесничество: Дьяковское

Участковое лесничество: Комсомольское

Квартал: 138 Выдел: 4 Площадь выдела: 1,4 га

Лесопатологический выдел: 1 Площадь лесопатологического выдела: 0,1 га

1.2. Метод перече́та:

сплошной, ленты пере́чета, круговые площадки постоянного радиуса, реласкопические площадки (нужное подчеркнуть)

Количество лент / площадок ___ шт. Размеры площадок (длина x ширина/радиус) _____ м

Размер временной пробной площади: 0,1 га.

1.3. Фактическая таксационная характеристика насаждения:

Состав 10С возраст 46 лет; тип леса Сзлр, полнота 0,8

бонитет 1 запас сырорастущий (общий) на 1 га: 204 (225) кбм возобновление не требуется

1.4. Номер очага вредных организмов _____

Тип очага вредных организмов: эпизодический, хронический (нужное подчеркнуть)

Фаза развития очага вредных организмов: начальная, нарастания численности, собственно вспышка, кризис - (нужное подчеркнуть)

1.5. Причина ослабления, повреждения насаждения и время:

УН пож. 4-10 лет СИ (867) 2016 год

Состояние насаждения: неудовлетворительное.

Средневзвешенная категория состояния насаждения: 2,4 (ослабленное лесное насаждение)

1.6. Назначенные мероприятия: не требуется

Исполнитель работ по проведению лесопатологического обследования:

Тихонова Оксана Канатовна

Подпись



Дата составления документа

08.07.2021г.

Ведомость перече́та деревьёв

(для сплошного, ленточного, и пере́чета на круговых площадках постоянного радиуса)

Порода: Сосна

Средневзвешенная категория состояния

2,4

Ступени толщины, см	Количество деревьев по категориям состояния. шт.																	Всего	
	1		2		3		4		5		5(а,б,в)			5(г,д,е)			шт./куб.м	в т.ч. подлежит рубке, %	
	Н	З	Н	З	Н	З	Н	З	Н	З	Н	З	О	Н	З	О			
1	2	3	4	5	6	7	8	9	10	11	12	13	14	15	16	17	18	19	
8																		0	
12																		0	
16			1		1									1			3	0,288	
20	2		2		6						1			2			13	2,431	
24	2		7		10									3			22	7,106	
28			12		1						1						14	6,818	
32	1		3														4	2,788	
36			2														2	1,878	
40			1														1	1,2	
44																		0	
48																		0	
52																		0	
56																		0	
Итого, шт	5		28		18						2			6			59		
Итого, куб.м	1,7		13,74		4,935						0,67			1,439			22,509		
Итого, % от запаса по породе	8		61		22						3			6			100%	9,0	

Причины назначения в рубку деревьев категорий состояния:

1

2

3

4

Ведомость перечета деревьев

(для сплошного, ленточного, и перечета на круговых площадках постоянного радиуса)

По насаждению:

Средневзвешенная категория состояния

2,4

Ступени толщины, см	Количество деревьев по категориям состояния. шт.																Всего	
	1		2		3		4		5		5(а,б,в)			5(г,д,е)			шт./куб.м	в т.ч. подлежит рубке, %
	Н	З	Н	З	Н	З	Н	З	Н	З	Н	З	О	Н	З	О		
1	2	3	4	5	6	7	8	9	10	11	12	13	14	15	16	17	18	19
8																		0
12																		0
16			1		1									1			3	0,288
20	2		2		6							1		2			13	2,431
24	2		7		10									3			22	7,106
28			12		1									1			14	6,818
32	1		3														4	2,788
36			2														2	1,878
40			1														1	1,2
44																		0
48																		0
52																		0
56																		0
Итого, шт	5		28		18							2		6			59	
Итого, куб.м	1,7		13,74		4,935							0,67		1,439			22,509	
Итого, % от запаса по породе	8		61		22							3		6			100%	9,0

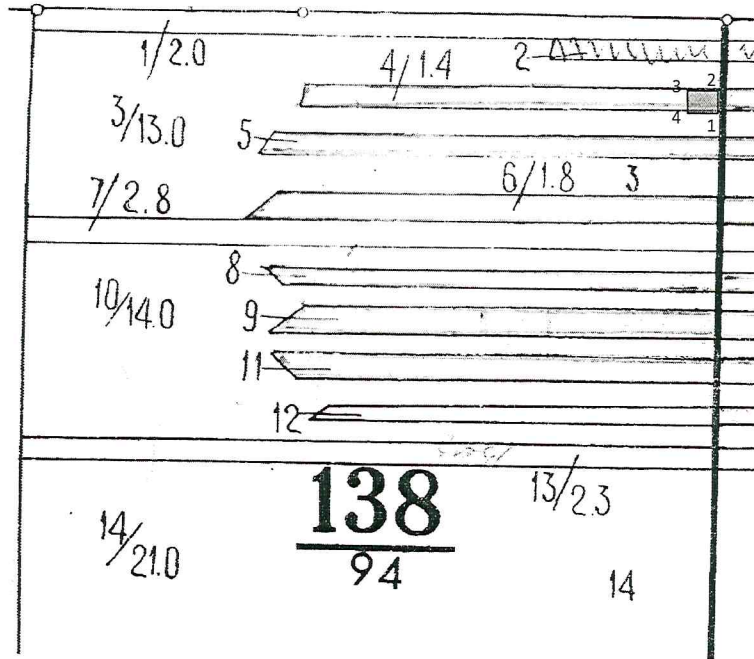
Условные обозначения: Н - не заселено (не поражено, не повреждено), З- заселено стволовыми вредителями (поражено болезнями, повреждено огнем), О - отработано вредителями

Абрис участка

Комсомольское участковое лесничество, кв.138, выд.4, л.п.1, площадь 0,1 га

М 1:10000

N
↑
S



Условные обозначения: - обследованный участок

№ квартала	№ выдела	№ лесопатологического выдела	Размеры ленты (круговой площадки) перече́та					Координаты начала, конца и поворотных точек лент перече́та/ центров круговых площадок перече́та
			№ ленты (площадки)	длина, м	ширина, м	радиус, м	площадь, га	
38	4	1	сплошной перечет				0,1	

Пространственное размещение лесопатологических выделов

(включается в Акт при выделении лесопатологических выделов, для указания пространственного расположения поврежденных и погибших насаждений)

Номера	Координаты		Длина, м
	X	Y	
1	50 4456,0	46 3021,5	25
2	50 4457,2	46 3021,5	40
3	50 4457,0	46 3017,8	25
4	50 4456,4	46 3017,8	40

Исполнитель работ по проведению лесопатологического обследования:

Тихонова Оксана Канатовна Подпись *Тихонова*

Дата составления документа 08.07.2021

ВЫПИСКА ИЗ ГОСУДАРСТВЕННОГО ЛЕСНОГО РЕЕСТРА

на « 09 » июня 2021г.

Орган государственной власти, осуществляющий ведение государственного лесного реестра на территории Саратовской области: **министерство природных ресурсов и экологии Саратовской области в лице первого заместителя министра - начальника управления лесного хозяйства Попова В.Г.**

Правообладатель земель лесного фонда на территории Саратовской области: **министерство природных ресурсов и экологии Саратовской области** (согласно п. 11 Положения о министерстве природных ресурсов и экологии Саратовской области, утвержденного постановлением Правительства Саратовской области от 08 октября 2013 г. № 537-П «Вопросы министерства природных ресурсов и экологии Саратовской области» и п.п. 2 п.1 ст. 83 Лесного кодекса РФ)

Заявитель: Министерство природных ресурсов и экологии Саратовской области
(во исполнении пункта 1.7 протокола совещания Департамента лесного хозяйства по Приволжскому федеральному округу, ФБУ «Рослесозащита» №01-05/3678 от 27.12.2016)

Информация по запрашиваемому лесному участку:

Собственность: Российской Федерации

Категория земель: земли лесного фонда

ХАРАКТЕРИСТИКА ЛЕСНОГО УЧАСТКА

Адрес (местоположение) лесного участка: Краснокутский район

Лесничество	Дьяковское
Участковое лесничество	Комсомольское
Общая площадь, га	0,1
Категория лесов	Защитные
Категория защитности лесов	Ценные леса: леса, имеющие научное или историческое значение
Возможный вид использования	Заготовка древесины

Таксационная характеристика лесных участков:

№ квартала	№ выдела	Площадь, га	Состав	Возраст	Высота	Диаметр	Бонитет	Тип леса	ТУМ	Полнота	Запас, м3/га
по материалам лесоустройства 1994 г											
138	ч4	0,1	Культуры 10С	18	6	8	2	сзлр	В1	0,6	40
по материалам обследования 2021 г											
138	ч4	0,1	Культуры 10С	46	18	28	1	сзлр	В1	0,8	240
Итого		0,1									

Наименование, местонахождение юридического лица /ФИО физического лица/ - **лесопользователя (арендатора) /договор аренды лесного участка отсутствует**

(договор аренды лесного участка, постоянное (бессрочное) пользование лесным участком, договор безвозмездного срочного пользования лесным участком, реквизиты договора, срок пользования)

Особые отметки: Памятник природы «Дьяковский лес».

Приложение к акту лесопатологического обследования № 002/09 (инструментальный способ).

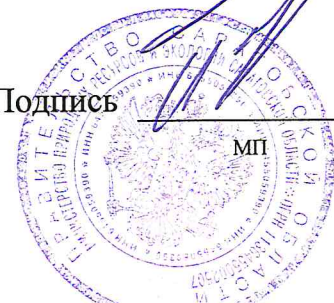
Первый заместитель министра -
начальник управления лесного
хозяйства

Попов В.Г.

ФИО

09.07.2021 Подпись

Дата



Карта-схема расположения и границы лесного участка

Саратовская область

(субъект Российской Федерации, муниципальное образование)

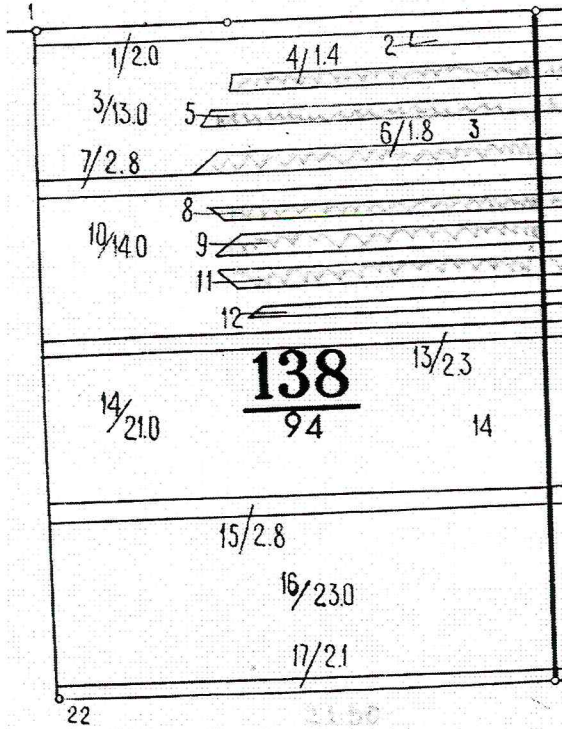
Лесничество (лесопарк) **Дьяковское**

(название)

Участковое лесничество **Комсомольское**, квартал 138

(название)

Собственность - Российской Федерации;



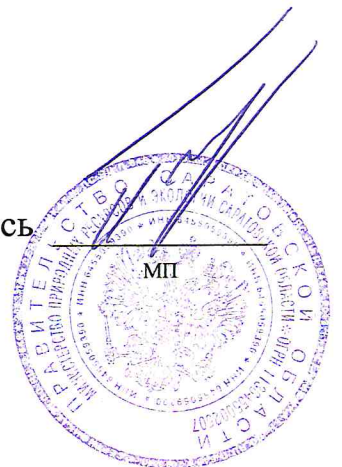
Первый заместитель министра -
начальник управления лесного
хозяйства

Попов В.Г.

ФИО

09.07.2021 Подпись

Дата



УТВЕРЖДАЮ:
Первый заместитель министра - начальник
управления лесного хозяйства министерства
природных ресурсов и экологии Саратовской
области
Попов В. Г.
« 13 » июля 2021г.

Акт
лесопатологического обследования № 003/09

лесных насаждений Дьяковского лесничества
Саратовская область (субъект Российской Федерации)

Способ лесопатологического обследования: 1. Визуальный

2. Инструментальный

Место проведения:

Участковое лесничество	Урочище (дача)	Квартал	Выдел	Площадь выдела, га	Лесопатологический выдел	Площадь лесопатологического выдела, га
Комсомольское	-	145	4	2,5	1	1,9

Лесопатологическое обследование проведено на общей площади 1,9 га.

Кадастровый номер участка: _____
(для участков, предоставленных в постоянное (бессрочное) пользование, аренду)

Документ о праве пользования: _____
(тип документа о праве пользования, дата, номер, вид разрешенного использования лесов)

2. Инструментальное (детальное) обследование лесных насаждений
(раздел включается в акт в случае проведения лесопатологического обследования инструментарным способом)

2.1. Лесничество Дьяковское Участковое лесничество Комсомольское
Урочище _____ Квартал 145 выдел 4 Лесопатологический выдел 1
Наличие ограничений или особенностей участка, влияющих на назначение СОМ:
отсутствуют.

(отметка о наличии ООПТ, ОЗУ, водоохранной зоны, радиоактивного загрязнения лесов, угрозы возникновения очагов вредных организмов или пожарной опасности в лесах)

2.2. Фактическая таксационная характеристика лесного насаждения соответствует (не соответствует) таксационному описанию (нужное подчеркнуть)

Причины несоответствия: длительный период после лесоустройства – (27 лет)

Ведомость насаждений с выявленными несоответствиями таксационным описаниям приведена в приложении 1 к Акту.

2.3. Состояние насаждений:

с нарушенной устойчивостью (средневзвешенная категория состояния $\geq 1,51 - \leq 4,50$)

с утраченной устойчивостью (средневзвешенная категория состояния $\geq 4,50$)

устойчивое (средневзвешенная категория состояния $\leq 1,51$)

2.4. Причины ослабления, повреждения, средневзвешенная категория состояния насаждения:
867 (Устойчивый низовой пожар 4-10 летней давности средней интенсивности),
СКС 2,8 (сильно ослабленное лесное насаждение)

2.4.1. Заселено (отработано) стволовыми вредителями:

Вид вредителя	Порода	Встречаемость заселенных деревьев, % от запаса породы	Встречаемость отработанных деревьев, % от запаса породы	Степень заселения лесного насаждения (слабая, средняя, сильная)
1	2	3	4	5

2.4.2. Повреждено огнем:

Вид пожара	Порода	Состояние корневых лап		Состояние корневой шейки		Высушивание луба		Обугленность древесины более 1/3 высоты ствола	
		Процент поврежденных огнем корней	процент деревьев с данным повреждением	Обугленность древесины корневой шейки по окружности (1/4; 2/4; 3/4; более 3/4)	процент деревьев с данным повреждением	по окружности (1/4; 2/4; 3/4; более 3/4)	процент деревьев с данным повреждением	по окружности ствола (менее 1/2; более 1/2)	процент деревьев с данным повреждением
1	2	3	4	5	6	7	8	9	10
867	С	60	50	-	-	-	-	-	-

2.4.3. Поражено болезнями:

Болезнь/возбудитель	Порода	Встречаемость % от запаса насаждения	Степень поражения лесного насаждения (слабая, средняя, сильная)
1	2	3	4

2.3. Выборке подлежит 25% деревьев, (указывается общий % запаса деревьев, подлежащий рубке, от общего запаса насаждения)

в том числе:

без признаков ослабления ____% (причины назначения) _____;

ослабленных ____% (причины назначения) _____;

сильно ослабленных ____%(причины назначения);

усыхающих ____%(причины назначения)

свежего сухостоя ____%,

свежего ветровала ____%;

свежего бурелома ____%;

старого сухостоя ____%

старого ветровала ____%;

старого бурелома _25_%;

2.6. Полнота лесного насаждения после уборки деревьев, подлежащих рубке, составит 0,6.

Критическая полнота для данной категории лесных насаждений и преобладающей породы составляет 0,3.

ЗАКЛЮЧЕНИЕ к инструментальному обследованию участка.

С целью предотвращения негативных процессов или снижения ущерба от их воздействия назначено:

Участковое лесничество	Урочище (дача)	Квартал	Выдел	Площадь, выдела, га	Лесопатологический выдел	Площадь лесопатологического выдела, га	Вид мероприятия	Площадь, мероприятия, га	Порода	Доля выбираемой древесины по запасу	Рекомендуемый срок проведения мероприятий
1	2	3	4	5	6	7	8	9	10	11	12
Комсомольское	-	145	4	2,5	1	1,9	ВСП	1,9	С	25	2022-2023гг.

Ведомость временной пробной площади и абрис лесного участка прилагаются (приложение 2 и 3 к Акту).

Меры по обеспечению возобновления: не требуется.

РЕКОМЕНДАЦИИ по проведению мероприятий, не относящихся к мероприятиям по предупреждению распространения вредных организмов ---

Дата проведения ЛПО: 14.06.2021г.

Дата составления документа: 08.07.2021

Исполнитель работ по проведению лесопатологического обследования:

Тихонова Оксана Канатовна

Организация: ГАУ СО «Заволжский лесхоз»

Должность: инженер

Подпись 

Телефон 8-84567-5-11-47

Ведомость лесных участков с выявленными несоответствиями таксационным описаниям

1	2	3	4	5	6	7	8	9	10	Таксационная характеристика									Заложено пробных площадей	
										11	12	13	14	15	16	17	18	19	20	21
Год проведения лесосурейства	Номер квартала	Номер выдела	Площадь выдела, га	Целевое назначение лесов	Категория защитных лесов	ОЗУ	Источник данных	Номер лесопатологического выдела, га	Площадь лесопатологического выдела, га	состав	порода	возраст, лет	средняя высота, м	средний диаметр, см	тип леса	плотота	бонитет	Запасы порастущий (общий), куб, м/га	количество, шт.	общая площадь, га
1994	145	4	2,5	Защитные	ценные леса (леса, имеющие научное или историко-культурное значение)	нет	ТО	1	1,9	10С	С	18	6	10	Сзлр	0,6	2	100 (100)	-	-
							Ф	1	1,9	10С	С	46	20	28	Сзлр	0,8	1	258 (344)	2	0,08

Примечание:

ТО – таксационные описания

Ф – фактическая характеристика лесного насаждения

Исполнитель работ по проведению лесопатологического обследования:

Фамилия, имя и отчество (при наличии) Тихонова Оксана Канатовна Подпись



Результаты проведения лесопатологического обследования лесных насаждений

за июнь 2021 г.

Субъект Российской Федерации Саратовская область
 Участковое лесничество Комсомольское

Лесничество Дьяковское
 Урочище (лесная дача)

1	2	3	4	5	6	7	8	9	10	11	12	13	14	15	16	17	18	Распределение деревьев по категориям состояния деревьев, % от запаса												Назаченные меро-приятия		
																		без признаков ослабления			ослабленные			сильно ослабленные			ухаживающие			свежий бурелом		
Н			Р			Н			Р			Н			Р			Н			Р											
145	4	2,5	1	144	нет	1	1,9	10С	С	46	20	28	Сзлр	0,8	1	344	55	9	57											25	512	1,9

Примечание:

Категория защитных лесов

144 ценные леса (леса, имеющие научное или историко-культурное значение)

Причина ослабления, повреждения:

867 Устойчивый низовой пожар 4-10 летней давности средней интенсивности

Назначенные мероприятия (вид)

512 выборочная санитарная рубка

Исполнитель работ по проведению лесопатологического обследования:

Тихонова Оксана Канатовна

Подпись Оксана Канатовна

Дата составления документа

08.07.2021

ВРЕМЕННАЯ ПРОБНАЯ ПЛОЩАДЬ № 1

1.1. Субъект Российской Федерации - Саратовская область

Лесничество: Дьяковское

Участковое лесничество: Комсомольское

Квартал: 145 Выдел: 4 Площадь выдела: 2,5 га

Лесопатологический выдел: 1 Площадь лесопатологического выдела: 1,9 га

1.2. Метод перече́та:

сплошной, ленты пере́чета, круговые площадки постоянного радиуса, реласкопические площадки (нужное подчеркнуть)

Количество лент / площадок 2 шт. Размеры площадок (длина x ширина/радиус) 11,3 м

Размер временной пробной площади: 0,08 га.

1.3. Фактическая таксационная характеристика насаждения:

Состав 10С возраст 46 лет; тип леса Сзлр, полнота 0,8

бонитет 1 запас сырораствующих (общий) на 1 га: 258 (344) кбм возобновление не требуется

1.4. Номер очага вредных организмов _____

Тип очага вредных организмов: эпизодический, хронический (нужное подчеркнуть)

Фаза развития очага вредных организмов: начальная, нарастания численности, собственно вспышка, кризис - (нужное подчеркнуть)

1.5. Причина ослабления, повреждения насаждения и время:

УН пож. 4-10 лет СИ (867) 2016 год

Состояние насаждения: неудовлетворительное.

Средневзвешенная категория состояния насаждения: 2,8 (сильно ослабленное лесное насаждение)

1.6. Назначенные мероприятия: выборочная санитарная рубка

Исполнитель работ по проведению лесопатологического обследования:

Тихонова Оксана Канатовна

Подпись *Тихонова*

Дата составления документа

08.04.2021

Ведомость перече́та деревьёв

(для сплошного, ленточного, и перече́та на круговых площадках постоянного радиуса)

Порода: Сосна

Средневзвешенная категория состояния

2,8

Ступени толщины, см	Количество деревьев по категориям состояния. шт.																Всего		
	1		2		3		4		5		5(а,б,в)			5(г,д,е)			шт./куб.м	в т.ч. полезит рубке, %	
	Н	З	Н	З	Н	З	Н	З	Н	З	Н	З	О	Н	З	О			
1	2	3	4	5	6	7	8	9	10	11	12	13	14	15	16	17	18	19	
8																	0	0	
12																	0	0	
16														2			2	0,246	100,0
20			8		1									3			12	2,652	25,0
24			11		1									5			17	6,307	29,4
28			10		1									4			15	8,475	26,7
32			1											1			2	1,592	50,0
36	1		2											1			4	4,24	25,0
40	1		1		1												3	3,99	0,0
44																		0	
48																		0	
52																		0	
56																		0	
Итого, шт	2		33		4		0		0		0			16			55		
Итого, куб.м	2,4		15,75		2,487		0,00		0,00		0,00			6,88				27,502	
Итого, % от запаса по породе	9		57		9		0		0		0			25			100%		25,0

Причины назначения в рубку деревьев категорий состояния:

1

2

3

4

Ведомость перече́та деревьев

(для сплошного, ленточного, и перече́та на круговых площадках постоянного радиуса)

По насаждению:

Средневзвешенная категория состояния

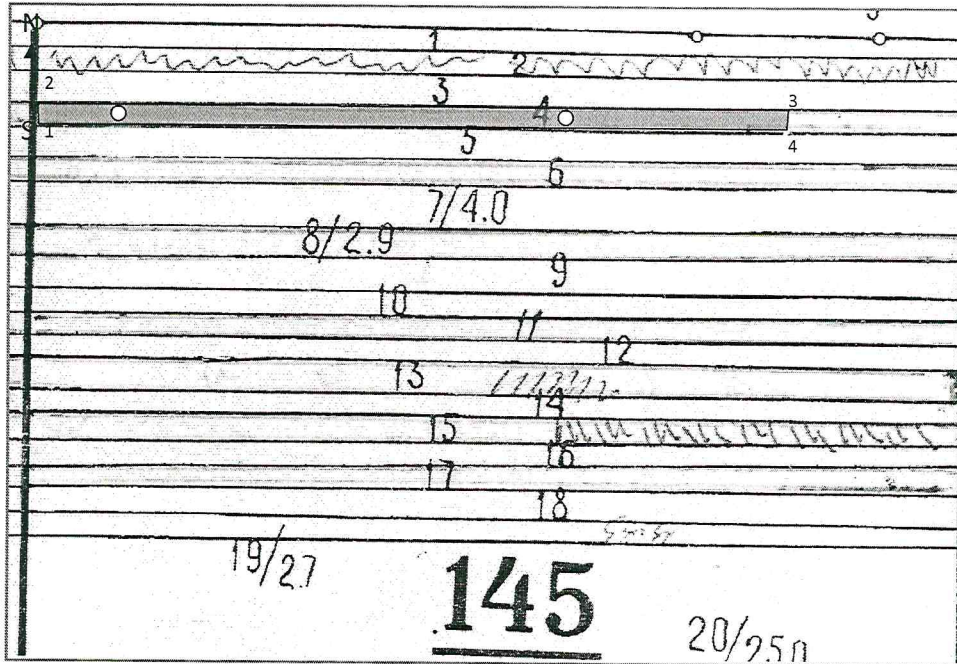
2,8

Ступени толщины, см	Количество деревьев по категориям состояния. шт.																Всего		
	1		2		3		4		5		5(а,б,в)			5(г,д,е)			шт./куб.м	в т.ч. подлежит рубке, %	
	Н	З	Н	З	Н	З	Н	З	Н	З	Н	З	О	Н	З	О			
1	2	3	4	5	6	7	8	9	10	11	12	13	14	15	16	17	18	19	
8																	0	0	
12																	0	0	
16														2			2	0,246	100,0
20			8		1									3			12	2,652	25,0
24			11		1									5			17	6,307	29,4
28			10		1									4			15	8,475	26,7
32			1											1			2	1,592	50,0
36	1		2											1			4	4,24	25,0
40	1		1		1												3	3,99	0,0
44																		0	
48																		0	
52																		0	
56																		0	
Итого, шт	2		33		4		0		0		0			16			55		
Итого, куб.м	2,4		15,75		2,487		0,00		0,00		0,00			6,88				27,502	
Итого, % от запаса по породе	9		57		9		0		0		0			25			100%		25,0

Условные обозначения: Н - не заселено (не поражено, не повреждено), З- заселено стволовыми вредителями (поражено болезнями, повреждено огнем), О - отработано вредителями

Абрис участка

Комсомольское участковое лесничество, кв.145, выд.4, л.п.1, площадь 1,9 га
М 1:10000



Условные обозначения:  - обследованный участок
○ - круговые площадки

№ квартала	№ выдела	№ лесопатологического выдела	Размеры ленты (круговой площадки) перече́та				Координаты начала, конца и поворотных точек лент перече́та/ центров круговых площадок перече́та		
			№ ленты (площадки)	длина, м	ширина, м	радиус, м			площадь, га
145	4	1	1	-	-	11,3	0,04	50 4456,7	46 3027,6
			2	-	-	11,3	0,04	50 4456,6	46 3047,1

Пространственное размещение лесопатологических выделов

(включается в Акт при выделении лесопатологических выделов, для указания пространственного расположения поврежденных и погибших насаждений)

Номера	Координаты		Длина, м
1	50 4456,0	46 3021,5	25
2	50 4457,2	46 3021,5	760
3	50 4457,2	46 3056,3	25
4	50 4456,1	46 3056,0	760

Исполнитель работ по проведению лесопатологического обследования:

Тихонова Оксана Канатовна Подпись 

Дата составления документа 08.07.2021

ВЫПИСКА ИЗ ГОСУДАРСТВЕННОГО ЛЕСНОГО РЕЕСТРА

на « 09 » июль 2021г.

Орган государственной власти, осуществляющий ведение государственного лесного реестра на территории Саратовской области: **министерство природных ресурсов и экологии Саратовской области в лице первого заместителя министра - начальника управления лесного хозяйства Попов В.Г.**

Правообладатель земель лесного фонда на территории Саратовской области: **министерство природных ресурсов и экологии Саратовской области** (согласно п. 11 Положения о министерстве природных ресурсов и экологии Саратовской области, утвержденного постановлением Правительства Саратовской области от 08 октября 2013 г. № 537-П «Вопросы министерства природных ресурсов и экологии Саратовской области» и п.п. 2 п.1 ст. 83 Лесного кодекса РФ)

Заявитель: Министерство природных ресурсов и экологии Саратовской области
(во исполнении пункта 1.7 протокола совещания Департамента лесного хозяйства по Приволжскому федеральному округу, ФБУ «Рослесозащита» №01-05/3678 от 27.12.2016)

Информация по запрашиваемому лесному участку:

Собственность: Российской Федерации

Категория земель: земли лесного фонда

ХАРАКТЕРИСТИКА ЛЕСНОГО УЧАСТКА

Адрес (местоположение) лесного участка: Краснокутский район

Лесничество	Дьяковское
Участковое лесничество	Комсомольское
Общая площадь, га	1,9
Категория лесов	Защитные
Категория защитности лесов	Ценные леса: леса, имеющие научное или историческое значение
Возможный вид использования	Заготовка древесины

Таксационная характеристика лесных участков:

№ квартала	№ выдела	Площадь, га	Состав	Возраст	Высота	Диаметр	Тип леса	ТУМ	Полнога	Бонитет	Запас, м3/га
по материалам лесоустройства 1994 г											
145	ч4	1,9	Культуры 10С	18	6	10	сзлр	В1	0,6	2	40
на основании акта несоответствия лесного участка от 2021 года											
145	ч4	1,9	Культуры 10С	46	20	28	сзлр	В1	0,8	1	289
Итого		1,9									

Наименование, местонахождение юридического лица /ФИО физического лица/ - **лесопользователя (арендатора) /договор аренды лесного участка отсутствует**

(договор аренды лесного участка, постоянное (бессрочное) пользование лесным участком, договор безвозмездного срочного пользования лесным участком, реквизиты договора, срок пользования)

Особые отметки: Памятник природы «Дьяковский лес».

Приложение: к акту лесопатологического обследования № 003/09 (инструментальный способ).

Первый заместитель министра-
начальник управления лесного
хозяйства
Попов В.Г.

ФИО

Дата

09.07.2021 Подпись



**Карта-схема расположения и границы лесного участка
Саратовская область**

(субъект Российской Федерации, муниципальное образование)

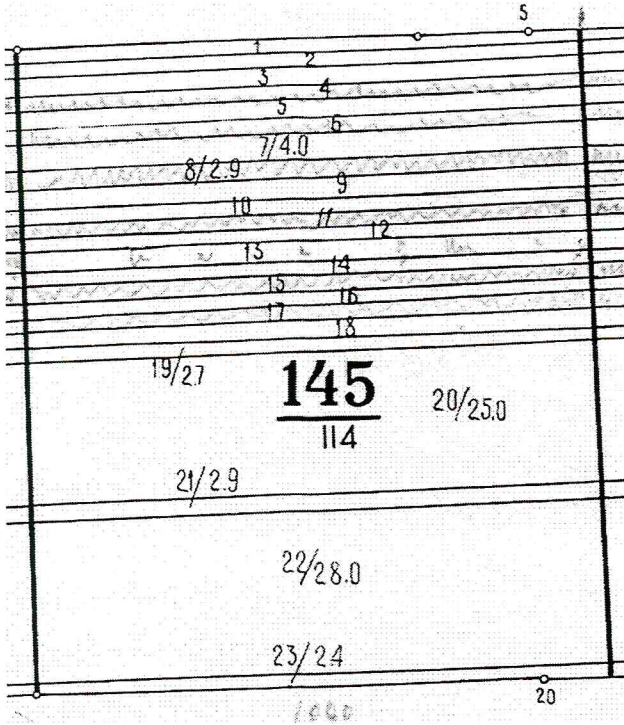
Лесничество (лесопарк) **Дьяковское**

(название)

Участковое лесничество **Комсомольское**, квартал 145

(название)

Собственность - Российской Федерации;



Первый заместитель министра -
начальник управления лесного
хозяйства

Попов В.Г.

ФИО

09.07.2021 Подпись

Дата

