

УТВЕРЖДАЮ:

Первый заместитель министра - начальник
управления лесного хозяйства министерства
природных ресурсов и экологии Саратовской
области
Попов В. Г.

«23» августа 2021г.

Акт
лесопатологического обследования № 004/09

лесных насаждений Дьяковского лесничества
Саратовская область (субъект Российской Федерации)

Способ лесопатологического обследования: 1. Визуальный

2. Инструментальный

Место проведения:

Участковое лесничество	Урочище (дача)	Квартал	Выдел	Площадь выдела, га	Лесопатологический выдел	Площадь лесопатологического выдела, га
Комсомольское	-	2	8	16,0	1	0,75

Лесопатологическое обследование проведено на общей площади 0,75 га.

Кадастровый номер участка: _____

(для участков, предоставленных в постоянное (бессрочное) пользование, аренду)

Документ о праве пользования: _____

(тип документа о праве пользования, дата, номер, вид разрешенного использования лесов)

2. Инструментальное (детальное) обследование лесных насаждений
(раздел включается в акт в случае проведения лесопатологического обследования
инструментальным способом)

2.1. Лесничество Дьяковское Участковое лесничество Комсомольское
Урочище _____ Квартал 2 выдел 8 Лесопатологический выдел 1
Наличие ограничений или особенностей участка, влияющих на назначение СОМ:
отсутствуют.

(отметка о наличии ООПТ, ОЗУ, водоохранной зоны, радиоактивного загрязнения лесов, угрозы возникновения очагов вредных организмов или пожарной опасности в лесах)

2.2. Фактическая таксационная характеристика лесного насаждения соответствует (не соответствует) таксационному описанию (нужное подчеркнуть)

Причины несоответствия: длительный период после лесоустройства – (27 лет)

Ведомость насаждений с выявленными несоответствиями таксационным описаниям приведена в приложении 1 к Акту.

2.3. Состояние насаждений:

с нарушенной устойчивостью (средневзвешенная категория состояния $\geq 1,51 - \leq 4,50$)

с утраченной устойчивостью (средневзвешенная категория состояния $\geq 4,50$)

устойчивое (средневзвешенная категория состояния $\leq 1,51$)

2.4. Причины ослабления, повреждения, средневзвешенная категория состояния насаждения:

872 (Устойчивый низовой пожар текущего года средней интенсивности),

СКС 4,3 (усыхающее лесное насаждение)

2.4.1. Заселено (отработано) стволовыми вредителями:

Вид вредителя	Порода	Встречаемость заселенных деревьев, % от запаса породы	Встречаемость отработанных деревьев, % от запаса породы	Степень заселения лесного насаждения (слабая, средняя, сильная)
1	2	3	4	5

2.4.2. Повреждено огнем:

Вид пожара	Порода	Состояние корневых лап		Состояние корневой шейки		Высушивание луба		Обугленность древесины более 1/3 высоты ствола	
		Процент поврежденных огнем корней	процент деревьев с данным повреждением	Обугленность древесины корневой шейки по окружности (1/4; 2/4; 3/4; более 3/4)	процент деревьев с данным повреждением	по окружности (1/4; 2/4; 3/4; более 3/4)	процент деревьев с данным повреждением	по окружности ствола (менее 1/2; более 1/2)	процент деревьев с данным повреждением
1	2	3	4	5	6	7	8	9	10
872	С	80	85	-	-	-	-	-	-

2.4.3. Поражено болезнями:

Болезнь/возбудитель	Порода	Встречаемость % от запаса насаждения	Степень поражения лесного насаждения (слабая, средняя, сильная)
1	2	3	4

2.3. Выборке подлежит 82% деревьев, (указывается общий % запаса деревьев, подлежащий рубке, от общего запаса насаждения)

в том числе:

без признаков ослабления _____% (причины назначения) _____;

ослабленных _____% (причины назначения) _____;

сильно ослабленных _____%(причины назначения);

усыхающих _34_%(причины назначения) деревья хвойных пород

свежего сухостоя _44_%,

свежего ветровала _____%;

свежего бурелома _____%;

старого сухостоя _____%

старого ветровала _____%;

старого бурелома _4_%;

2.6. Полнота лесного насаждения после уборки деревьев, подлежащих рубке, составит 0,1.

Критическая полнота для данной категории лесных насаждений и преобладающей породы составляет 0,3.

ЗАКЛЮЧЕНИЕ к инструментальному обследованию участка.

С целью предотвращения негативных процессов или снижения ущерба от их воздействия назначено:

Участковое лесничество	Урочище (дача)	Квартал	Выдел	Площадь, выдела, га	Лесопатологический выдел	Площадь лесопатологического выдела, га	Вид мероприятия	Площадь, мероприятия, га	Порода	Доля выбираемой древесины по запасу	Рекомендуемый срок проведения мероприятий
1	2	3	4	5	6	7	8	9	10	11	12
Комсомольское	-	2	8	16,0	1	0,75	ССР	0,75	С	82	2022-2023гг.

Ведомость временной пробной площади и абрис лесного участка прилагаются (приложение 2 и 3 к Акту).

Меры по обеспечению возобновления: искусственное лесовосстановление.

РЕКОМЕНДАЦИИ по проведению мероприятий, не относящихся к мероприятиям по предупреждению распространения вредных организмов ---

Дата проведения ЛПО: 29.07.2021г.

Дата составления документа: 19.08.2021г.

Исполнитель работ по проведению лесопатологического обследования:

Тихонова Оксана Канатовна

Организация: ГАУ СО «Заволжский лесхоз»

Должность: инженер

Подпись 

Телефон 8-84567-5-11-47

Приложение №1
к акту лесопатологического обследования,
утвержденному Приказом Минприроды
России от 09.11.2020 № 910

Ведомость лесных участков с выявленными несоответствиями таксационным описаниям

1	2	3	4	5	6	7	8	9	10	Таксационная характеристика									Заложено пробных площадей				
										год проведения лесосурьейства	номер квартала	номер выдела	площадь выдела, га	целевое назначение лесов	категория защитных лесов	ОЗУ	источник данных	номер лесопатологического выдела, га	площадь лесопатологического выдела, га	состав	порода	возраст, лет	средняя высота, м
1	1994	2	8	16,0	Защитные	ценные леса (леса, имеющие научное или историко-культурное значение)	нет	ТО	1	0,75	культуры 7С2В 1Кля	С	20	7	10	Сзлр	0,7	2	60/ (60)	-	21	-	0,75
							Ф	1	0,75	культуры 10С	С	47	15	20	Сзлр	0,7	2	75 (144)	1				

Примечание:

ТО – таксационные описания

Ф – фактическая характеристика лесного насаждения

Исполнитель работ по проведению лесопатологического обследования:

Фамилия, имя и отчество (при наличии) Тихонова Оксана Канатовна Подпись 

**Результаты проведения лесопатологического обследования лесных насаждений
за август 2021 г.**

Субъект Российской Федерации Саратовская область
Участковое лесничество Комсомольское

Лесничество Дьяковское
Урочище (лесная дача)

1	2	3	4	5	6	7	8	Таксационная характеристика лесного насаждения								18	Распределение деревьев по категориям состояния деревьев, % от запаса												33	34	Назв- ченные меро- приятия				
								9	10	11	12	13	14	15	16		17	без признаков ослабления		ослабленные		сильно ослабленные		усыхающие		27	28	29			30	31	32	35	36
Н	Р	Н	Р	Н	Р	Н	Р									Н		Р	Н	Р	Н	Р	Н	Р											
1	8	16,0	1	144	нет	1	0,75	9	10	11	12	13	14	15	16	17	18	19	20	21	22	23	24	25	26	27	28	29	30	31	32	33	34	35	36
2	8	16,0	1	144	нет	1	0,75	10С	С	47	15	20	Сзпр	0,7	2	144	517	0	0	0	0	18			34	44	0	0	0	4	872	82	511	0,75	

Примечание:

Категория защитных лесов 144 ценные леса (леса, имеющие научное или историко-культурное значение)

Причина ослабления, повреждение:

872 Устойчивый низовой пожар текущего года средней интенсивности

Назначенные мероприятия (вид)

511 Слошная санитарная рубка

Исполнитель работ по проведению лесопатологического обследования:

Тихонова Оксана Капаговна

Подпись: *Оксана Тихонова*

Дата составления документа

19.08.2021г.

ВРЕМЕННАЯ ПРОБНАЯ ПЛОЩАДЬ № 1

1.1. Субъект Российской Федерации - Саратовская область

Лесничество: Дьяковское

Участковое лесничество: Комсомольское

Квартал: 2 Выдел: 8 Площадь выдела: 16,0 га

Лесопатологический выдел: 1 Площадь лесопатологического выдела: 0,75 га

1.2. Метод перече́та:

сплошной, ленты пере́чета, круговые площадки постоянного радиуса, реласкопические площадки (нужное подчеркнуть)

Количество лент / площадок ___ шт. Размеры площадок (длина x ширина/радиус) _____ м

Размер временной пробной площади: 0,75 га.

1.3. Фактическая таксационная характеристика насаждения:

Состав 10С возраст 47 лет; тип леса Сзлр. полнота 0,7

бонитет 2 запас сырорастающий (общий) на 1 га: 56 (108) кбм возобновление искусственное

1.4. Номер очага вредных организмов _____

Тип очага вредных организмов: эпизодический, хронический (нужное подчеркнуть)

Фаза развития очага вредных организмов: начальная, нарастания численности, собственно вспышка, кризис - (нужное подчеркнуть)

1.5. Причина ослабления, повреждения насаждения и время:

УН пож. текущего года СИ (872)

Состояние насаждения: неудовлетворительное.

Средневзвешенная категория состояния насаждения: 4,3 (усыхающее лесное насаждение)

1.6. Назначенные мероприятия: Сплошная санитарная рубка (511)

Исполнитель работ по проведению лесопатологического обследования:

Тихонова Оксана Канатовна

Подпись 

Дата составления документа

19.08.2021 г.

Ведомость перече́та деревьев

(для сплошного, ленточного, и пере́чета на круговых площадках постоянного радиуса)

Порода: Сосна

Средневзвешенная категория состояния

4,3

Ступени толщины, см	Количество деревьев по категориям состояния, шт.																Всего		
	1		2		3		4		5		5(а,б,в)			5(г,д,е)			шт./куб.м	в т.ч. подлежит рубке, %	
	Н	З	Н	З	Н	З	Н	З	Н	З	Н	З	О	Н	З	О			
1	2	3	4	5	6	7	8	9	10	11	12	13	14	15	16	17	18	19	
8					1		4				19			13			37	0,74	86,5
12					5		13				46			10			74	4,514	75,7
16					10		29				84			7			130	15,99	70,0
20					19		51				76			8			154	34,034	54,5
24					19		33				32			2			86	31,906	39,5
28					11		12				9						32	18,08	28,1
32							3				1						4	3,184	25,0
36																		0	
40																		0	
44																		0	
48																		0	
52																		0	
56																		0	
Итого, шт					65		145				267			40			517		
Итого, куб.м					19,018		37,12				48,07			4,241			108,4	108,448	
Итого, % от запаса по породе					18		34				44			4			100%		82

Причины назначения в рубку деревьев категорий состояния:

1

2

3

4

деревья хвойных пород

Ведомость перечета деревьев

(для сплошного, ленточного, и перечета на круговых площадках постоянного радиуса)

По насаждению:

Средневзвешенная категория состояния

4,3

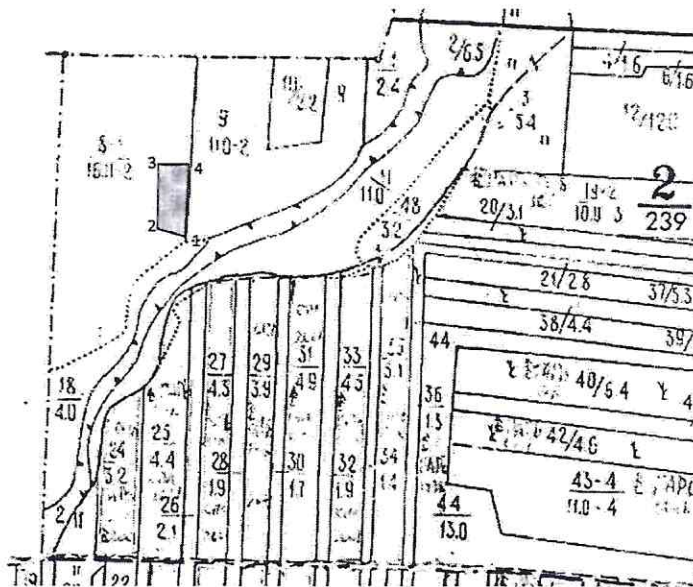
Ступени толщины, см	Количество деревьев по категориям состояния, шт.																Всего		
	1		2		3		4		5		5(а,б,в)			5(г,д,е)			шт./куб.м	в т.ч. подлежит рубке, %	
	Н	З	Н	З	Н	З	Н	З	Н	З	Н	З	О	Н	З	О			
1	2	3	4	5	6	7	8	9	10	11	12	13	14	15	16	17	18	19	
8					1		4				19			13			37	0,74	86,5
12					5		13				46			10			74	4,514	75,7
16					10		29				84			7			130	15,99	70,0
20					19		51				76			8			154	34,034	54,5
24					19		33				32			2			86	31,906	39,5
28					11		12				9						32	18,08	28,1
32							3				1						4	3,184	25,0
36																		0	
40																		0	
44																		0	
48																		0	
52																		0	
56																		0	
Итого, шт					65		145				267			40			517		
Итого, куб.м					19,018		37,12				48,07			4,241			163,4	108,448	
Итого, % от запаса по породе					18		34				44			4			100%		82,0

Условные обозначения: Н - не заселено (не поражено, не повреждено), З - заселено стволовыми вредителями (поражено болезнями, повреждено огнем), О - отработано вредителями

Абрис участка

Комсомольское участковое лесничество, кв.2, выд.8, л.п.1, площадь 0,75 га
М 1:10000

N
↑
S



Условные обозначения:



- обследованный участок

№ квартала	№ выдела	№ лесопатологического выдела	Размеры ленты (круговой площадки) перече́та					Координаты начала, конца и поворотных точек ленты перече́та/ центров круговых площадок перече́та
			№ ленты (площадки)	длина, м	ширина, м	радиус, м	площадь, га	
2	8	1	сплошной перечет				0,75	

Пространственное размещение лесопатологических выделов
(включается в Акт при выделении лесопатологических выделов, для указания пространственного расположения поврежденных и погибших насаждений)

Номера	Координаты		Длина, м
1	50 4641,7	46 3448,3	44
2	50 4642,2	46 3446,2	114
3	50 4645,9	46 3446,1	43
4	50 4645,8	46 3448,3	127

Исполнитель работ по проведению лесопатологического обследования:

Тихонова Оксана Канатовна Подпись

Дата составления документа 19.08.2021г.

ВЫПИСКА ИЗ ГОСУДАРСТВЕННОГО ЛЕСНОГО РЕЕСТРАна «18» августа 2021г.

Орган государственной власти, осуществляющий ведение государственного лесного реестра на территории Саратовской области: **министерство природных ресурсов и экологии Саратовской области** в лице первого заместителя министра - **начальника управления лесного хозяйства Попова В.Г.**

Правообладатель земель лесного фонда на территории Саратовской области: **министерство природных ресурсов и экологии Саратовской области** (согласно п. 11 Положения о министерстве природных ресурсов и экологии Саратовской области, утвержденного постановлением Правительства Саратовской области от 08 октября 2013 г. № 537-П «Вопросы министерства природных ресурсов и экологии Саратовской области» и п.п. 2 п.1 ст. 83 Лесного кодекса РФ)

Заявитель: Земсков Дмитрий Александрович

Информация по запрашиваемому лесному участку:

Собственность: Российской Федерации

Категория земель: земли лесного фонда

ХАРАКТЕРИСТИКА ЛЕСНОГО УЧАСТКА

Адрес (местоположение) лесного участка: Краснокутский район

Лесничество	Дьяковское
Участковое лесничество	Комсомольское
Общая площадь, га	16,0
Категория лесов	Защитные
Категория защитности лесов	Ценные леса: леса, имеющие научное или историческое значение
Возможный вид использования	Заготовка древесины

Таксационная характеристика лесных участков:

№ квартала	№ выдела	Площадь, га	Состав	Возраст	Высота	Диаметр	Бонитет	Тип леса	ТУМ	Полнота	Запас, м3/га
по материалам лесоустройства 1994 г.											
2	8	16,0	Культуры 7С2В1Кля	20	7	10	2	сзлр	В1	0,7	60
Итого		16,0									
акт осмотра лесного участка 2021											
2	8	16,0	Культуры 10С	47	15	20	2	сзлр	В1	0,7	156
Итого		16,0									

Наименование, местонахождение юридического лица /ФИО физического лица/ - **лесопользователя (арендатора) /договор аренды лесного участка отсутствует**

(договор аренды лесного участка, постоянное (бессрочное) пользование лесным участком, договор безвозмездного срочного пользования лесным участком, реквизиты договора, срок пользования)

Особые отметки: Памятник природы «Дьяковский лес», пожар 28.06.2021г.

Первый заместитель министра- начальник
управления лесного хозяйства
Попов В.Г.

ФИО

18.08.2021

Дата



Карта-схема расположения и границы лесного участка

Обратная сторона выписки

Саратовская область

(субъект Российской Федерации, муниципальное образование)

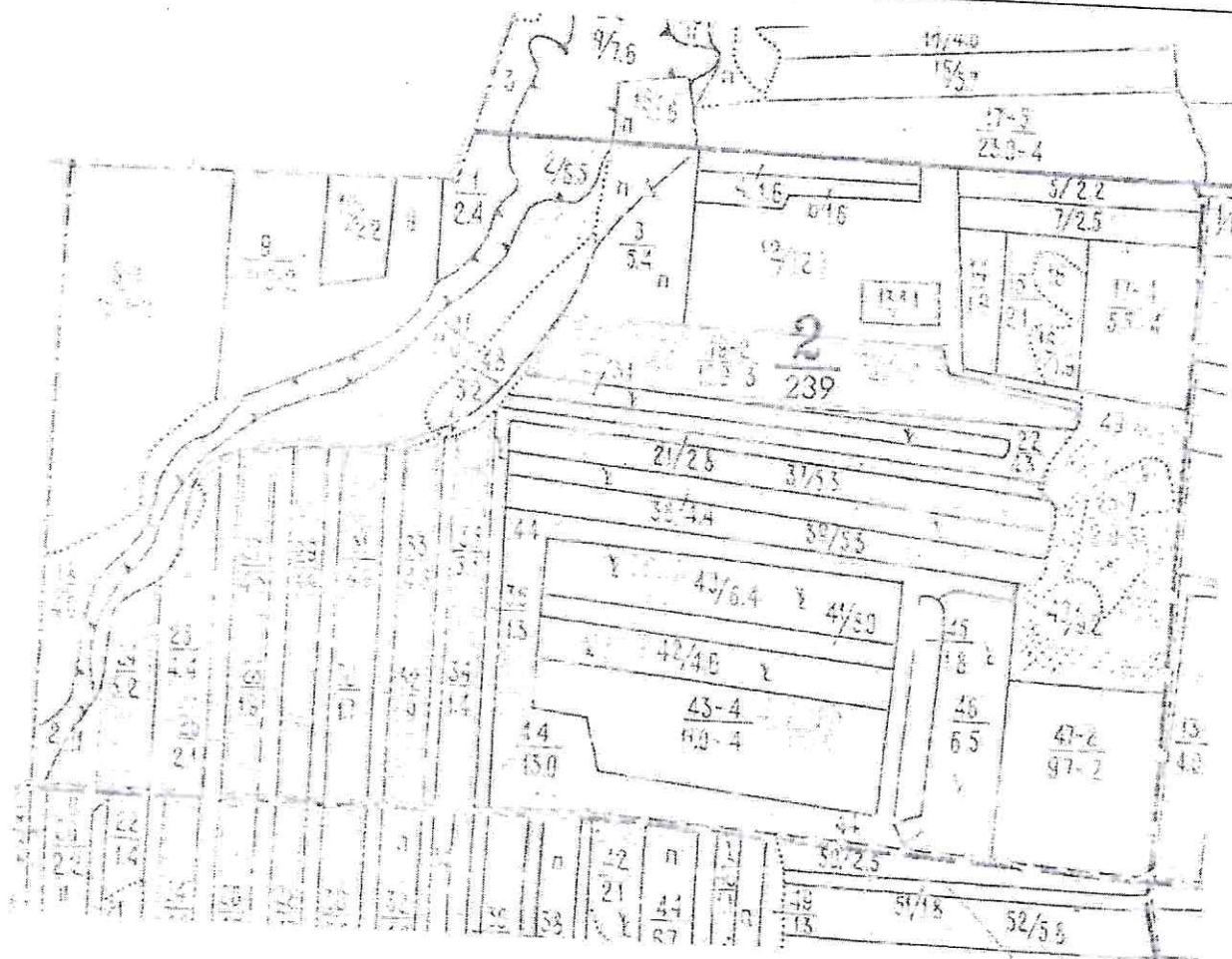
Лесничество (лесопарк) Дьяковское

(название)

Участковое лесничество Комсомольское, квартал 2

(название)

Собственность - Российской Федерации;



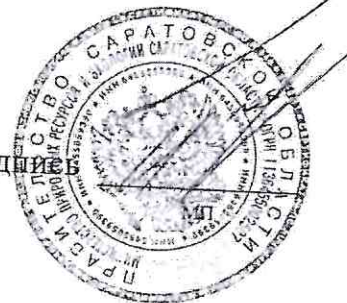
Первый заместитель министра -
начальник управления лесного
хозяйства

Попов В.Г.

ФИО

19.08.2021 Подпись

Дата



УТВЕРЖДАЮ:

Первый заместитель министра – начальник
управления лесного хозяйства министерства
природных ресурсов и экологии Саратовской
области
Попов В. Г.

«23» августа 2021г.

Акт
лесопатологического обследования № 005/09

лесных насаждений Дьяковского лесничества
Саратовская область (субъект Российской Федерации)

Способ лесопатологического обследования: 1. Визуальный

2. Инструментальный

Место проведения:

Участковое лесничество	Урочище (дача)	Квартал	Выдел	Площадь выдела, га	Лесопатологический выдел	Площадь лесопатологического выдела, га
Комсомольское	-	2	8	16,0	2	0,15

Лесопатологическое обследование проведено на общей площади 0,15 га.

Кадастровый номер участка: _____
(для участков, предоставленных в постоянное (бессрочное) пользование, аренду)

Документ о праве пользования: _____
(тип документа о праве пользования, дата, номер, вид разрешенного использования лесов)

2. Инструментальное (детальное) обследование лесных насаждений
(раздел включается в акт в случае проведения лесопатологического обследования
инструментальным способом)

2.1. Лесничество Дьяковское Участковое лесничество Комсомольское
Урочище _____ Квартал 2 выдел 8 Лесопатологический выдел 2
Наличие ограничений или особенностей участка, влияющих на назначение СОМ:
отсутствуют.

(отметка о наличии ООПТ, ОЗУ, водоохранной зоны, радиоактивного загрязнения лесов, угрозы возникновения очагов вредных организмов или пожарной опасности в лесах)

2.2. Фактическая таксационная характеристика лесного насаждения соответствует (не соответствует) таксационному описанию (нужное подчеркнуть)

Причины несоответствия: длительный период после лесоустройства – (27 лет)

Ведомость насаждений с выявленными несоответствиями таксационным описаниям приведена в приложении 1 к Акту.

2.3. Состояние насаждений:

с нарушенной устойчивостью (средневзвешенная категория состояния $\geq 1,51 - \leq 4,50$)

с утраченной устойчивостью (средневзвешенная категория состояния $\geq 4,50$)

устойчивое (средневзвешенная категория состояния $\leq 1,51$)

2.4. Причины ослабления, повреждения, средневзвешенная категория состояния насаждения:

872 (Устойчивый низовой пожар текущего года средней интенсивности),

СКС 4,3 (усыхающее лесное насаждение)

2.4.1. Заселено (отработано) стволовыми вредителями:

Вид вредителя	Порода	Встречаемость заселенных деревьев, % от запаса породы	Встречаемость отработанных деревьев, % от запаса породы	Степень заселения лесного насаждения (слабая, средняя, сильная)
1	2	3	4	5

2.4.2. Повреждено огнем:

Вид пожара	Порода	Состояние корневых лап		Состояние корневой шейки		Высушивание луба		Обугленность древесины более 1/3 высоты ствола	
		Процент поврежденных огнем корней	процент деревьев с данным повреждением	Обугленность древесины корневой шейки по окружности (1/4; 2/4; 3/4; более 3/4)	процент деревьев с данным повреждением	по окружности (1/4; 2/4; 3/4; более 3/4)	процент деревьев с данным повреждением	по окружности ствола (менее 1/2; более 1/2)	процент деревьев с данным повреждением
1	2	3	4	5	6	7	8	9	10
872	С	75	90	-	-	-	-	-	-

2.4.3. Поражено болезнями:

Болезнь/возбудитель	Порода	Встречаемость % от запаса насаждения	Степень поражения лесного насаждения (слабая, средняя, сильная)
1	2	3	4

2.3. Выборке подлежит 75% деревьев, (указывается общий % запаса деревьев, подлежащий рубке, от общего запаса насаждения)

в том числе:

без признаков ослабления _____% (причины назначения) _____;

ослабленных _____% (причины назначения) _____;

сильно ослабленных _____%(причины назначения);

усыхающих 21%(причины назначения) деревья хвойных пород

свежего сухостоя 45%,

свежего ветровала _____%;

свежего бурелома _____%;

старого сухостоя _____%

старого ветровала _____%;

старого бурелома 9 %;

2.6. Полнота лесного насаждения после уборки деревьев, подлежащих рубке, составит 0,1.

Критическая полнота для данной категории лесных насаждений и преобладающей породы составляет 0,3.

ЗАКЛЮЧЕНИЕ к инструментальному обследованию участка.

С целью предотвращения негативных процессов или снижения ущерба от их воздействия назначено:

Участковое лесничество	Урочище (дача)	Квартал	Выдел	Площадь, выдела, га	Лесопатологический выдел	Площадь лесопатологического выдела, га	Вид мероприятия	Площадь, мероприятия, га	Порода	Доля выбираемой древесины по запасу	Рекомендуемый срок проведения мероприятий
1	2	3	4	5	6	7	8	9	10	11	12
Комсомольское	-	2	8	16,0	2	0,15	ССР	0,15	С	75	2022-2023гг.

Ведомость временной пробной площади и абрис лесного участка прилагаются (приложение 2 и 3 к Акту).

Меры по обеспечению возобновления: искусственное лесовосстановление.

РЕКОМЕНДАЦИИ по проведению мероприятий, не относящихся к мероприятиям по предупреждению распространения вредных организмов ---

Дата проведения ЛПО: 29.07.2021г.

Дата составления документа: 19.08.2021г.

Исполнитель работ по проведению лесопатологического обследования:

Тихонова Оксана Канатовна

Организация: ГАУ СО «Заволжский лесхоз»

Должность: инженер

Подпись 

Телефон 8-84567-5-11-47

Приложение №1
к акту лесопатологического обследования,
утвержденному Приказом Минприроды
России от 09.11.2020 № 910

Ведомость лесных участков с выявленными несоответствиями таксационным описаниям

Год проведения лесосурьютства	Номер квартала	Номер выдела	Площадь выдела, га	Целевое назначение лесов	Категория защитных лесов	ОЗУ	Источник данных	Номер лесопатологического выдела, га	Площадь лесопатологического выдела, га	Таксационная характеристика									Заложено пробных площадей		
										состав	попоза	возраст, лет	средняя высота, м	средний диаметр, см	тип леса	полнота	бонитет	Запас сыроступий (общий), куб,м/га	количество, шт.	Общая площадь, га	
1994	2	8	16,0	Защитные	ценные леса (леса, имеющие научное или историко-культурное значение)	нет	ТО	2	0,15	культуры 7С2В 1Кля	С	20	7	10	Сзлр	0,7	2	60/ (60)	-	-	0,15
							Ф	2	0,15	культуры 10С	С	47	15	20	Сзлр	0,7	2	100 (213)	1		

Примечание:

ТО – таксационные описания

Ф – фактическая характеристика лесного насаждения

Исполнитель работ по проведению лесопатологического обследования:

Фамилия, имя и отчество (при наличии) Тихонова Оксана Канатовна Подпись 

ВРЕМЕННАЯ ПРОБНАЯ ПЛОЩАДЬ № 1

1.1. Субъект Российской Федерации - Саратовская область

Лесничество: Дьяковское

Участковое лесничество: Комсомольское

Квартал: 2 Выдел: 8 Площадь выдела: 16,0 га

Лесопатологический выдел: 2 Площадь лесопатологического выдела: 0,15 га

1.2. Метод перече́та:

сплошной, ленты пере́чета, круговые площадки постоянного радиуса, реласкопические площадки (нужное подчеркнуть)

Количество лент / площадок ___ шт. Размеры площадок (длина x ширина/радиус) _____ м

Размер временной пробной площади: 0,15 га.

1.3. Фактическая таксационная характеристика насаждения:

Состав 10С возраст 47 лет; тип леса Сзлр, полнота 0,7

бонитет 2 запас сырораствующий (общий) на 1 га: 100 (213) кбм возобновление искусственное

1.4. Номер очага вредных организмов _____

Тип очага вредных организмов: эпизодический, хронический (нужное подчеркнуть)

Фаза развития очага вредных организмов: начальная, нарастания численности, собственно вспышка, кризис - (нужное подчеркнуть)

1.5. Причина ослабления, повреждения насаждения и время:

УН пож. текущего года СИ (872)

Состояние насаждения: неудовлетворительное.

Средневзвешенная категория состояния насаждения: 4,3 (усыхающее лесное насаждение)

1.6. Назначенные мероприятия: Сплошная санитарная рубка (511)

Исполнитель работ по проведению лесопатологического обследования:

Тихонова Оксана Канатовна

Подпись 

Дата составления документа

19.08.2021г.

Ведомость перече́та деревьев

(для сплошного, ленточного, и пере́чета на круговых площадках постоянного радиуса)

Порода: Сосна

Средневзвешенная категория состояния

4,3

Ступени толщины, см	Количество деревьев по категориям состояния. шт.																	Всего	
	1		2		3		4		5		5(а,б,в)			5(г,д,е)			шт./куб.м	в т.ч. подлежит рубке, %	
	Н	З	Н	З	Н	З	Н	З	Н	З	Н	З	О	Н	З	О			
1	2	3	4	5	6	7	8	9	10	11	12	13	14	15	16	17	18	19	
8							2				2			3			7	0,14	71,4
12							2				5			5			12	0,732	83,3
16					1		7				17			6			31	3,813	74,2
20					2		6				18			4			30	6,63	73,3
24					10		6				13			2			31	11,501	48,4
28					7		4				4						15	8,475	26,7
32											1						1	0,796	100,0
36																	0		
40																	0		
44																	0		
48																	0		
52																	0		
56																	0		
Итого, шт					20		27				60			20			127		
Итого, куб.м					8,230		6,835				14,293			2,729			32,087	32,087	
Итого, % от запаса по породе					25		21				45			9			100%		75

Причины назначения в рубку деревьев категорий состояния:

1

2

3

4

деревья хвойных пород

Ведомость перече́та деревьев
(для сплошного, ленточного, и перече́та на круговых площадках постоянного радиуса)

По насаждению:

Средневзвешенная категория состояния

4,3

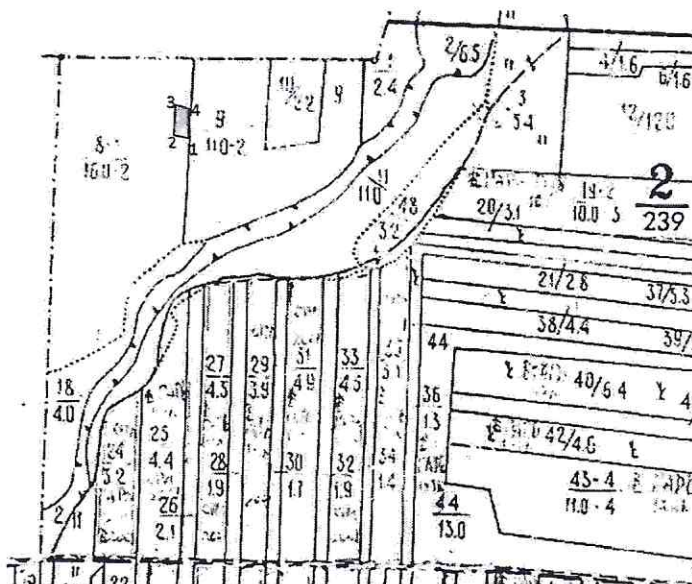
Ступени толщины, см	Количество деревьев по категориям состояния. шт.																Всего		
	1		2		3		4		5		5(а,б,в)			5(г,д,е)			шт./куб.м	в т.ч. подлежит рубке, %	
	Н	З	Н	З	Н	З	Н	З	Н	З	Н	З	О	Н	З	О			
1	2	3	4	5	6	7	8	9	10	11	12	13	14	15	16	17	18	19	
8							2				2			3			7	0,14	71,4
12							2				5			5			12	0,732	83,3
16					1		7				17			6			31	3,813	74,2
20					2		6				18			4			30	6,63	73,3
24					10		6				13			2			31	11,501	48,4
28					7		4				4						15	8,475	26,7
32											1						1	0,796	100,0
36																	0		
40																	0		
44																	0		
48																	0		
52																	0		
56																	0		
Итого, шт					20		27				60			20			127		
Итого, куб.м					8,230		6,84				14,29			2,729			32,1	33,087	
Итого, % от запаса по породе					25		21				45			9			100%		75,0

Условные обозначения: Н - не заселено (не поражено, не повреждено), З - заселено стволовыми вредителями (поражено болезнями, повреждено огнем), О - отработано вредителями

Абрис участка

Комсомольское участковое лесничество, кв.2, выд.8, л.п.2, площадь 0,15 га
М 1:10000

N
↑
S




Условные обозначения:  - обследованный участок

№ квартала	№ выдела	№ лесопатологического выдела	Размеры ленты (круговой площадки) перече́та				Координаты начала, конца и поворотных точек лент перече́та/ центров круговых площадок перече́та	
			№ ленты (площадки)	длина, м	ширина, м	радиус, м		площадь, га
2	8	2	сплошной перече́т				0,15	

Пространственное размещение лесопатологических выделов
(включается в Акт при выделении лесопатологических выделов, для указания пространственного расположения поврежденных и погибших насаждений)

Номера	Координаты		Длина, м
1	50 4649,2	46 3448,3	23
2	50 4650,7	46 3438,3	41
3	50 4649,6	46 3447,3	26
4	50 4650,9	46 3447,0	48

Исполнитель работ по проведению лесопатологического обследования:

Тихонова Оксана Канатовна Подпись 

Дата составления документа 19.08.2021г.

ВЫПИСКА ИЗ ГОСУДАРСТВЕННОГО ЛЕСНОГО РЕЕСТРА

на «18» августа 2021г.

Орган государственной власти, осуществляющий ведение государственного лесного реестра на территории Саратовской области: **министерство природных ресурсов и экологии Саратовской области в лице первого заместителя министра - начальника управления лесного хозяйства Попова В.Г.**

Правообладатель земель лесного фонда на территории Саратовской области: **министерство природных ресурсов и экологии Саратовской области** (согласно п. 11 Положения о министерстве природных ресурсов и экологии Саратовской области, утвержденного постановлением Правительства Саратовской области от 08 октября 2013 г. № 537-П «Вопросы министерства природных ресурсов и экологии Саратовской области» и п.п. 2 п.1 ст. 83 Лесного кодекса РФ)

Заявитель: Земсков Дмитрий Александрович

Информация по запрашиваемому лесному участку:

Собственность: Российской Федерации

Категория земель: земли лесного фонда

ХАРАКТЕРИСТИКА ЛЕСНОГО УЧАСТКА

Адрес (местоположение) лесного участка: Краснокутский район

Лесничество	Дьяковское
Участковое лесничество	Комсомольское
Общая площадь, га	16,0
Категория лесов	Защитные
Категория защитности лесов	Ценные леса: леса, имеющие научное или историческое значение
Возможный вид использования	Заготовка древесины

Таксационная характеристика лесных участков:

№ квартала	№ выдела	Площадь, га	Состав	Возраст	Высота	Диаметр	Бонитет	Тип леса	ТУМ	Полнота	Запас, м3/га
по материалам лесоустройства 1994 г.											
2	8	16,0	Культуры 7С2В1Кля	20	7	10	2	сзлр	В1	0,7	60
Итого		16,0									
акт осмотра лесного участка 2021											
2	8	16,0	Культуры 10С	47	15	20	2	сзлр	В1	0,7	156
Итого		16,0									

Наименование, местонахождение юридического лица /ФИО физического лица/ - **лесопользователя (арендатора) /договор аренды лесного участка отсутствует**

(договор аренды лесного участка, постоянное (бессрочное) пользование лесным участком, договор безвозмездного срочного пользования лесным участком, реквизиты договора, срок пользования)

Особые отметки: **Памятник природы «Дьяковский лес», пожар 28.06.2021г.**

Первый заместитель министра- начальник
управления лесного хозяйства
Попов В.Г.

ФИО

Дата

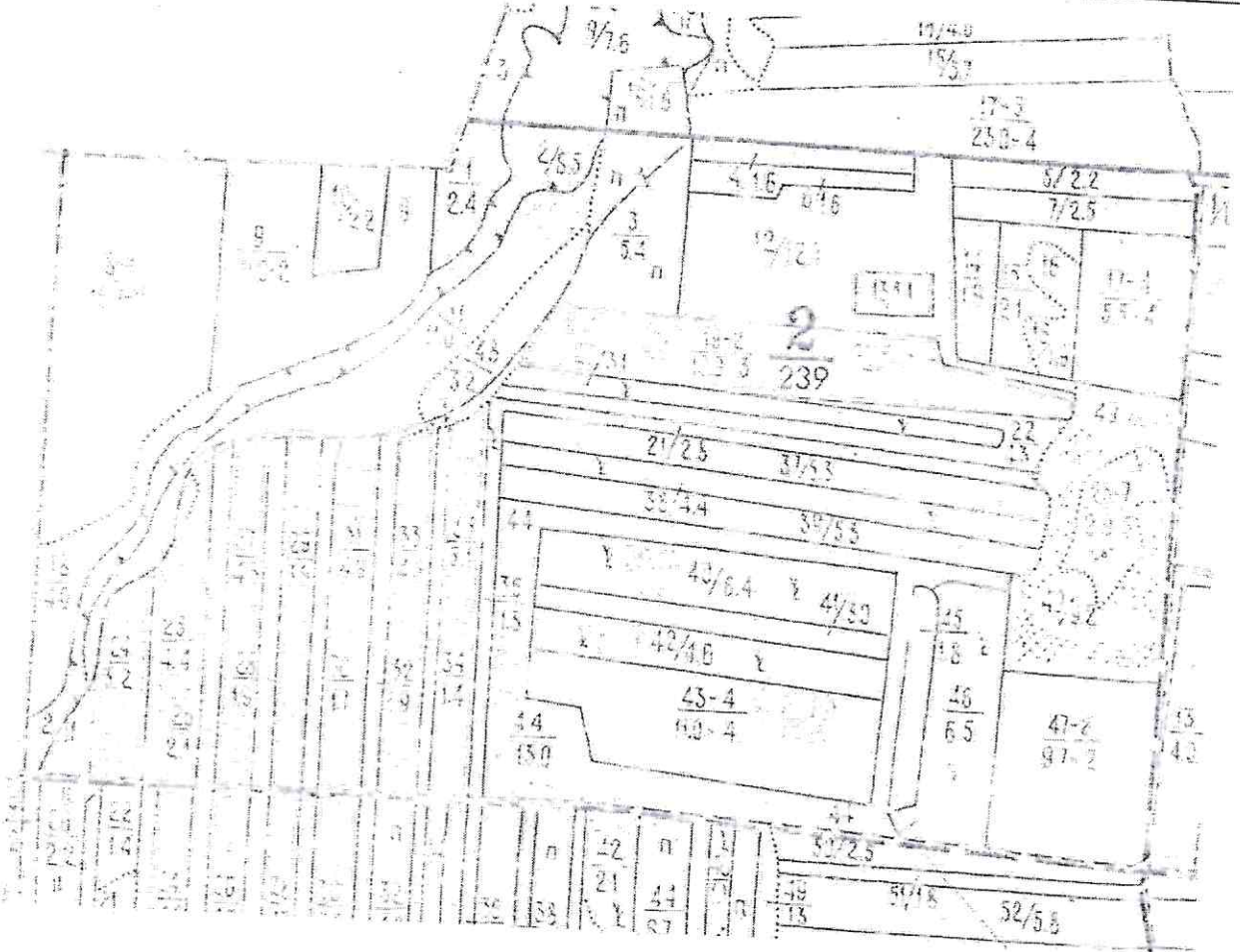


Обратная сторона выписки
Карта-схема расположения и границы лесного участка
Саратовская область

Лесничество (лесопарк) Дьяковское (название)
(субъект Российской Федерации, муниципальное образование)

Участковое лесничество Комсомольское, квартал 2 (название)

Собственность - Российской Федерации; (название)



Первый заместитель министра -
начальник управления лесного
хозяйства
Попов В.Г.

ФИО

18.08.2021 Подпись

Дата

