

УТВЕРЖДАЮ:

Первый заместитель министра –
начальник управления лесного хозяйства
министерства природных ресурсов
и экологии Саратовской области

_____ Попов В.Г.

«16» октября 2020 г.

АКТ
лесопатологического обследования № 006/11

лесных насаждений Екатериновского лесничества (лесопарка)

Саратовской области _ (субъект Российской Федерации)

Способ лесопатологического обследования: 1. Визуальный

2. Инструментальный

Место проведения

Участковое лесничество	Урочище (дача)	Квартал (кварталы)	Выдел (выделы)	Площадь, га
Бакурское		7	8	2,0
Бакурское		45	43, л.п.1	16,0 (9,5)
Бакурское		45	44	12,0
Бакурское		62	3, л.п.1	3,8 (3,3)
Бакурское		86	28	1,5
Бакурское		86	27	2,7
Бакурское		87	4	7,2
Бакурское		69	21, л.п.2	6,6 (1,8)

Лесопатологическое обследование проведено на общей площади 40,0 га.

1. Визуальное лесопатологическое обследование

Наземное

Дистанционное

1.1. На площади 40 га фактическая таксационная характеристика лесного насаждения соответствует (не соответствует) таксационному описанию (нужное подчеркнуть). Причины несоответствия давность лесоустройства

Список участков с выявленными несоответствиями приведён в приложении № 1 к настоящему Акту.

1.2. Лесные насаждения с нарушенной и утраченной устойчивостью выявлены на площади 38,0 га:

Участковое лесничество	Урочище (дача)	Площадь, га		Причина ослабления (гибели)
		с нарушенной устойчивостью	с утраченной устойчивостью	
Бакурское		9,5	12	868
Бакурское		3,3		830
Бакурское			11,4	866
Бакурское		1,8		466
Итого		14,6	23,4	

Состояние обследованных лесных насаждений приведено в приложениях 1.1-1.4 к Акту в зависимости от метода проведения ЛПО.

1.3. В обследованных лесных участках прогнозируется:

Прогноз	Площадь, га
Ослабление лесных насаждений	
Усыхание лесных насаждений различной степени	14,6
Развитие очагов вредных организмов	23,4

1.4. Обнаружено загрязнение лесного участка отходами и выбросами: промышленными
бытовыми

Вид загрязнения	Размеры загрязнения			Объём, кубм	Площадь загрязнения, га
	длина, м	ширина, м	высота, м		

ЗАКЛЮЧЕНИЕ

Оценка текущего санитарного и лесопатологического состояния лесных насаждений, назначенные профилактические мероприятия по защите лесов, агитационные мероприятия:

В результате лесопатологического обследования выявлено: состояние насаждений ослабленное. В насаждениях присутствует старый бурелом, старый ветровал, свежий и старый сухостой. Для обоснования и назначения мероприятий по предупреждению распространения вредных организмов на площади 38,0 га рекомендуется проведение инструментального лесопатологического обследования.

Исполнитель работ по проведению лесопатологического обследования:

Начальник Екатериновского производственного участка Полетаев С.П.

Дата проведения обследования: 15.07.2020г.

*Раздел включается в Акт, в случае проведения лесопатологического обследования визуальным способом.

Ведомость лесных участков с выявленными несоответствиями таксационным описаниям

Источник данных	Год проведения лесосурьейства	Номер квартала	Номер выдела	Площадь выдела, га	Целевое назначение лесов	Категория защитных лесов	Номер лесопатологического выдела	Площадь лесопатологического выдела, га	Таксационная характеристика										Заложено пробы ых площ дей	
									состав	порода	возраст, лет	средняя высота, м	средний диаметр, см	тип леса	тип условий	местопроисхождение	полнота	бонитет		запас, куб.м/га
Т	1995	7	8	2,0	защитные	Противозрзонные	1	9,5	10С	Сосна	9	2	4	ДОС	А2	0,5	3	10		
О	2020	7	8	2,0	защитные	Лесостепные леса			10С	Сосна	34	10	12	ДОС	А2	0,7	3	80		
Т	1995	45	43	16,0	защитные	Противозрзонные	1	9,5	10С	Сосна	30	14	14	СТР	А2	0,9	1	190		
О	2020	45	43	16,0	защитные	Лесостепные леса	1		10С	Сосна	55	18	20	СТР	А2	0,7	2	110		
Т	1995	45	44	12,0	защитные	Противозрзонные			10С	Сосна	30	14	14	СТР	А2	1,0	1	210		
О	2020	45	44	12,0	защитные	Лесостепные леса			10С	Сосна	55	18	20	СТР	А2	0	1	0		
Т	1995	62	3	3,8	защитные	Противозрзонные	1	3,3	10С	Сосна	47	18	20	СТР	А2	0,7	1	210		
О	2020	62	3	3,8	защитные	Лесостепные леса	1		10С	Сосна	72	22	24	СТР	А2	0,5	1	180		

Т	1995	86	27	2,7	защитные	Противоэрозийные			10С	Сосна	17	4	6	СЗЛЛ	А1	0,5	3	20
Ф	2020	86	27	2,7	защитные	Лесостепные леса			10С	Сосна	42	4	6	СЗЛЛ	А1	0		0
Т	1995	86	28	1,5	защитные	Противоэрозийные			8Днн2С	Дуб, сосна	45	10	12	ДПКЛ	Д1	0,7	4	80
Ф	2020	86	28	1,5	защитные	Лесостепные леса			8Днн2С	Дуб, сосна	70	12	16	ДПКЛ	Д1	0,2	4	10
Т	1995	87	4	7,2	защитные	Противоэрозийные			10Днн	Дуб	45	10	12	ДПКЛ	Д1	0,7	4	80
Ф	2020	87	4	7,2	защитные	Лесостепные леса			10Днн	Дуб	70	10	12	ДПКЛ	Д1	0,3	4	20
Т	1995	69	21	6,6	защитные	Противоэрозийные		2	1,8	Сосна	60	20	20	СТР	А2	0,8	1	280
Ф	2020	69	21	6,6	защитные	Лесостепные леса		2	1,8	Сосна	85	22	24	СТР	А2	0,2	1	50

Примечание:

ГО – таксационные описания

Ф - фактическая характеристика лесного насаждения

Исполнитель работ по проведению лесопатологического обследования:

Полетаев С.П.

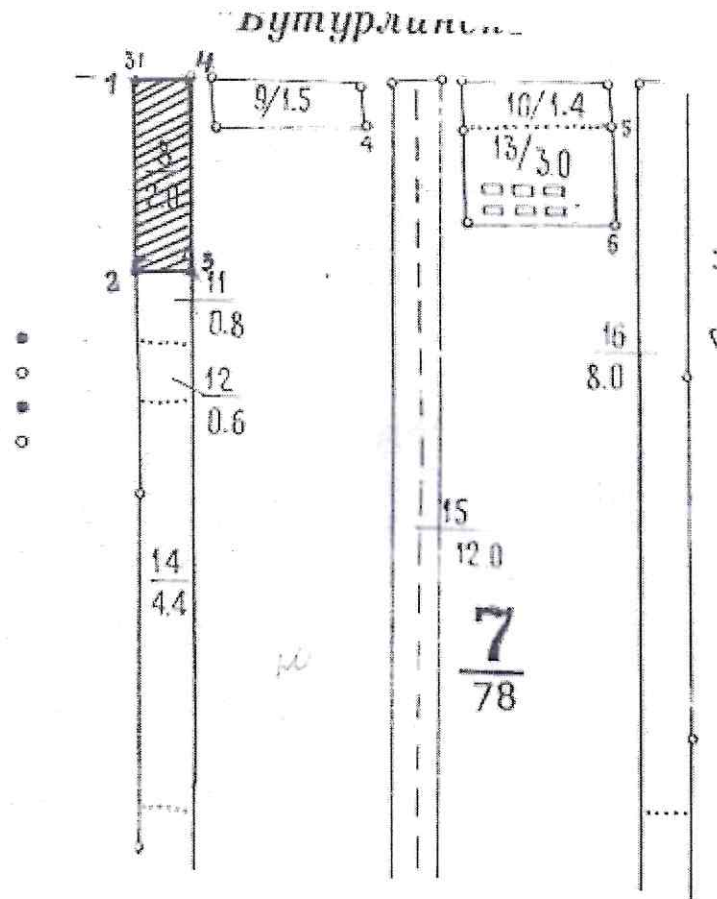
Дата составления документа 05.10.2020₂

Телефон 8-845-54-7-30-79

Абрис участка


Екатериновского лесничества, Бакурского участкового лесничества квартал 7, выдел 8
площадь 2,0 га.

М 1:10000



Номера точек	Координаты		Румбы линий	Длина, м
	Широта	Долгота		
1-2	52°20'47.71"	44°30'53.89"	Ю - 90°	267
2-3	52°19'57.4"	44°30'54.82"	В- 90°	75
3-4	52°19'57.69"	44°31'09.34"	С-90°	267
4-1	52°20'48.47"	44°31'07.95"	3-90°	75

Условные обозначения:

 - участок визуального обследования

Исполнитель работ по проведению лесопатологического обследования:

Полетаев С.П.

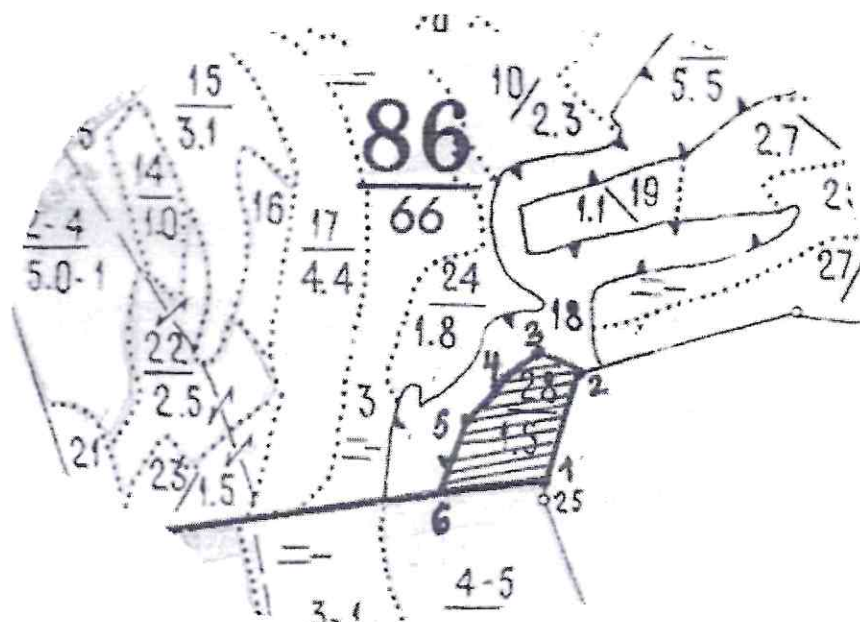
Подпись 

Дата составления документа 05.10.2020₂

Телефон 8-845-54-7-30-78

Абрис участка

Екатериновского лесничества, Бакурского участкового лесничества квартал 86 ,выдел 28
площадь 1,5 га.



М 1:10000

Номера точек	Координаты		Румбы линий	Длина, м
	Широта	Долгота		
1-2	52°23'58.36"	44°39'58.99"	СВ-12°	145
2-3	52°24'03.08"	44°40'00.73"	СЗ-60°	50
3-4	52°24'03.85"	44°39'58.34"	ЮЗ-45°	60
4-5	52°24'02.77"	44°39'56.67"	ЮЗ-35°	60
5-6	52°24'01.17"	44°39'54.63"	ЮЗ-25°	80
6-1	52°23'58.9"	44°39'54.24"	СВ-89°	129

Условные обозначения:



- участок визуального обследования

Исполнитель работ по проведению лесопатологического обследования:

Полетаев С.П.

Подпись

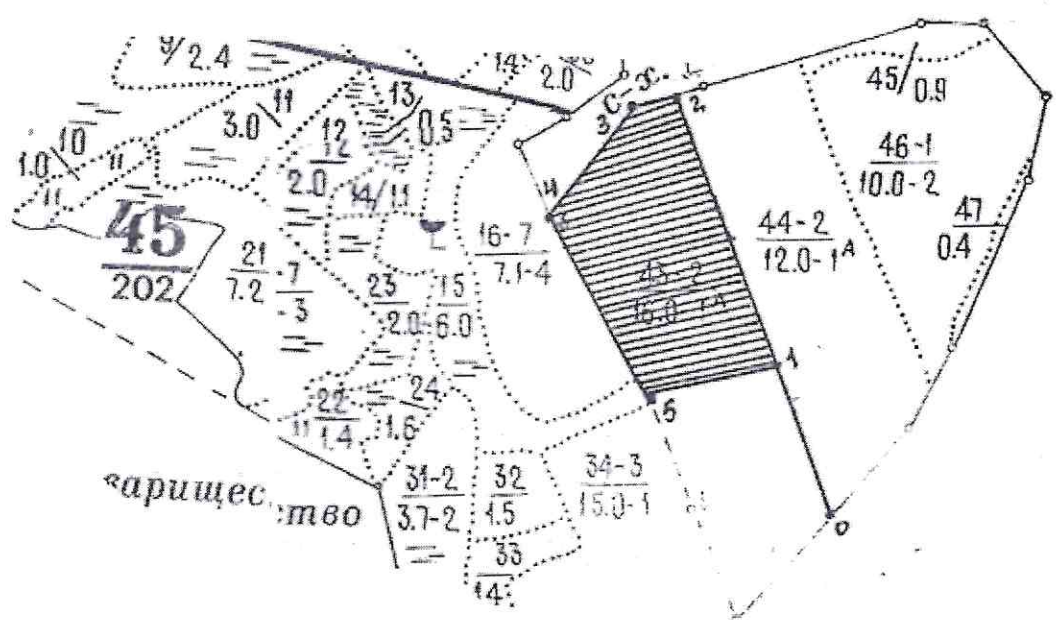
Дата составления документа 05.10.2020г

Телефон 8-845-54-7-30-78

Абрис участка


Екатериновского лесничества, Бакурского участкового лесничества квартал 45, выдел 43 л/п выдел № 1, площадь 9,5 га.

М 1:10000



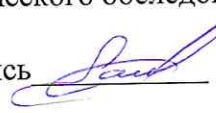
Номера точек	Координаты		Румбы линий	Длина, м
	Широта	Долгота		
0-1	52°23'01.72"	44°29'07.6"	СЗ-25°	240
1-2	52°23'10.11"	44°29'01.96"	СЗ-25°	450
2-3	52°23'23.41"	44°28'50.99"	ЮЗ-70°	80
3-4	52°23'22.89"	44°28'47.36"	ЮЗ-30°	220
4-5	52°23'20.25"	44°28'41.96"	ЮВ-35°	310
5-1	52°23'09.5"	44°28'52.23"	СВ-70°	200

Условные обозначения:

 - участок визуального обследования

Исполнитель работ по проведению лесопатологического обследования:

Полетаев С.П.

Подпись 

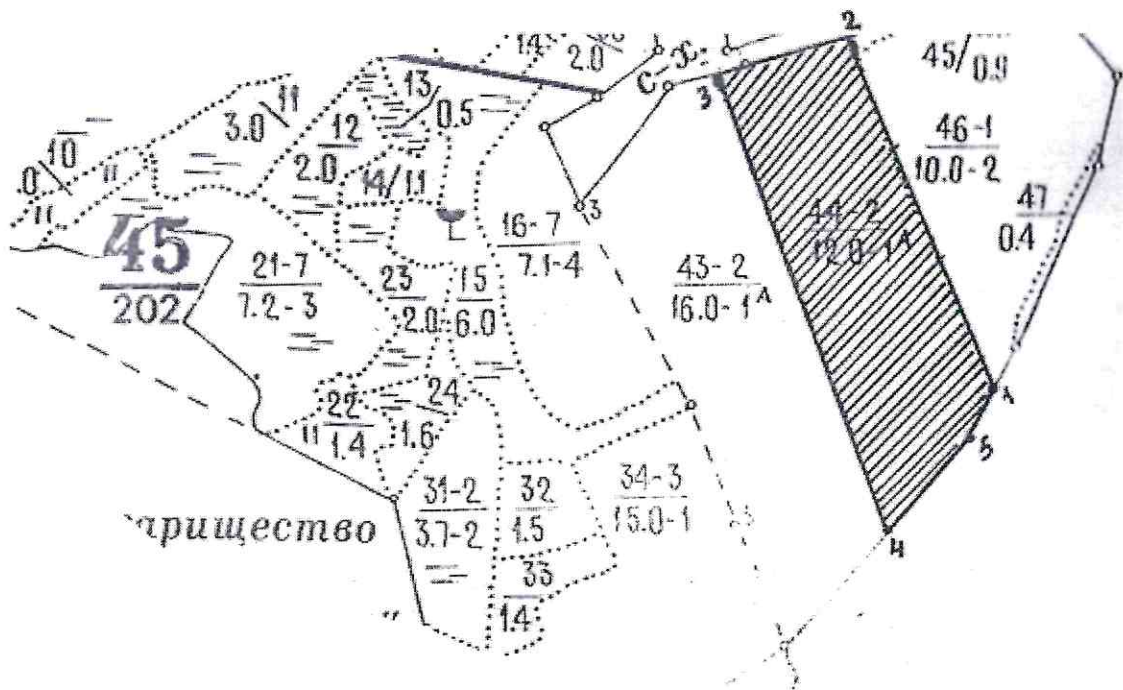
Дата составления документа 05.10.2020

Телефон 8-845-54-7-30-78

Абрис участка

Екатериновского лесничества, Бакурского участкового лесничества квартал 45, выдел 44
площадь 12,0 га.

М 1:10000



Номера точек	Координаты		Румбы линий	Длина, м
	Широта	Долгота		
1-2	52°23'08.84"	44°29'14.32"	СЗ-25°	540
2-3	52°23'25.15"	44°29'02.81"	ЮЗ-65°	187
3-4	52°23'24.07"	44°28'55.24"	ЮВ-25°	690
4-5	52°23'02.81"	44°29'09.07"	СВ-40°	160
5-1	52°23'07.43"	44°29'12.78"	СВ-15°	60

Условные обозначения:

 - участок визуального обследования

Исполнитель работ по проведению лесопатологического обследования:

Полетаев С.П.

Подпись 

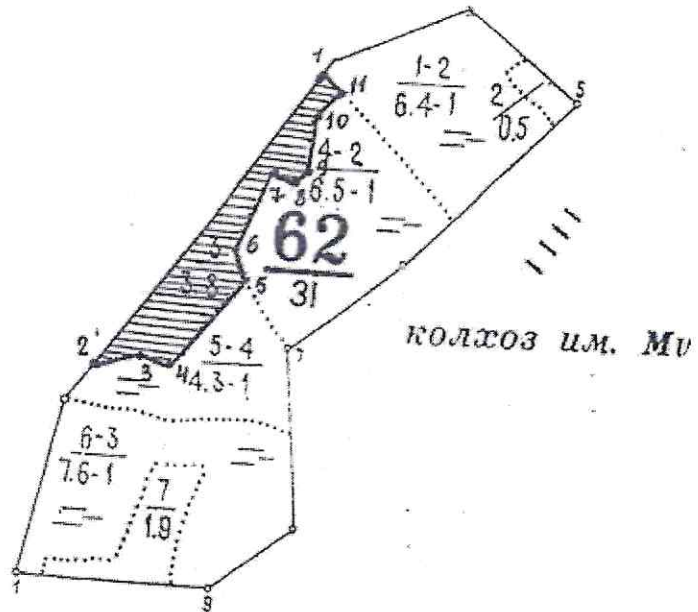
Дата составления документа 05.10.2020г

Телефон 8-845-54-7-30-78

Абрис участка


Екатериновского лесничества, Бакурского участкового лесничества квартал 62 ,выдел 3 л/п выдел № 1, площадь 3,3 га.

М 1:10000



Номера точек	Координаты		Румбы линий	Длина, м
	Широта	Долгота		
1-2	52°22'56.91"	44°33'16.69"	ЮЗ- 45°	590
2-3	52°22'47.58"	44°33'02.86"	СВ-85°	70
3-4	52°22'47.93"	44°33'04.4"	ЮВ -60°	44
4-5	52°22'48.02"	44°33'05.56"	СВ-50°	190
5-6	52°22'51.49"	44°33'10.31"	СЗ-15°	50
6-7	52°22'52.55"	44°33'10.85"	СВ-35°	140
7-8	52°22'54.3"	44°33'13.33"	ЮВ -50°	40
8-9	52°22'54.65"	44°33'14.79"	СВ-45°	25
9-10	52°22'55.1"	44°33'16.15"	СВ -20°	80
10-11	52°22'56.28"	44°33'16.26"	СВ -45°	60
11-1	52°22'56.75"	44°33'17.46"	СЗ -25°	50

Условные обозначения:

 - участок визуального обследования

Исполнитель работ по проведению лесопатологического обследования:

Полетаев С.П.

Подпись 

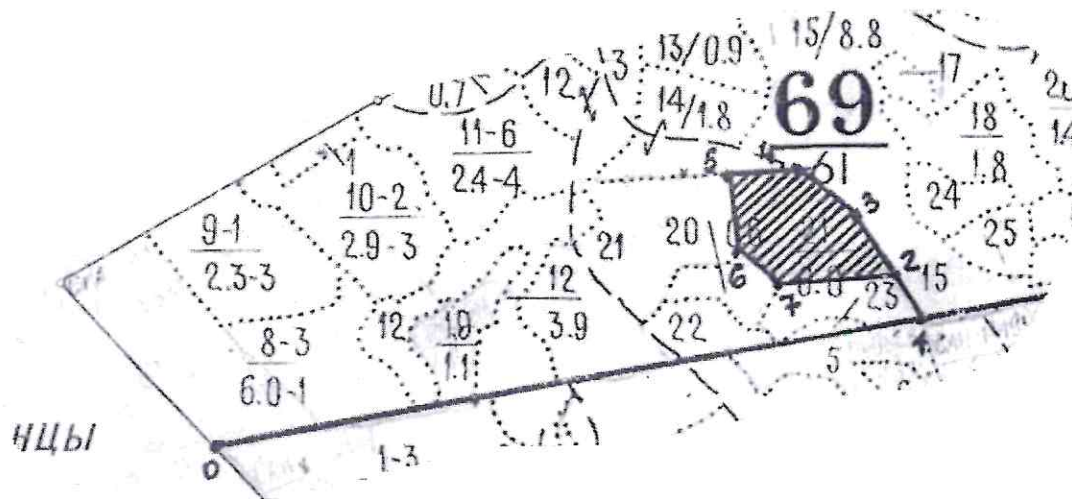
Дата составления документа 05.10.2020.

Телефон 8-845-54-7-30-78

Абрис участка

Екатериновского лесничества, Бакурского участкового лесничества квартал 69, выдел 21 л/п выдел №2, площадь 1,8 га.

М 1:10000



Номера точек	Координаты		Румбы линий	Длина, м
	Широта	Долгота		
0-1	52°23'40.97"	44°36'20.65"	СВ- 80°	820
1-2	52°23'41.84"	44°36'19.61"	СВ-50°	60
2-3	52°23'42.43"	44°36'18.22"	СЗ -50°	80
3-4	52°23'42.69"	44°36'16.67"	СЗ-60°	90
4-5	52°23'42.31"	44°36'14.9"	ЮЗ-89°	80
5-6	52°23'41.32"	44°36'15.52"	ЮВ-10°	90
6-7	52°23'41.11"	44°36'17.02"	ЮВ -50°	60
7-2	52°23'41.09"	44°36'17.53"	СВ -82°	140

Условные обозначения:



- участок визуального обследования

Исполнитель работ по проведению лесопатологического обследования:

Полетаев С.П.

Подпись

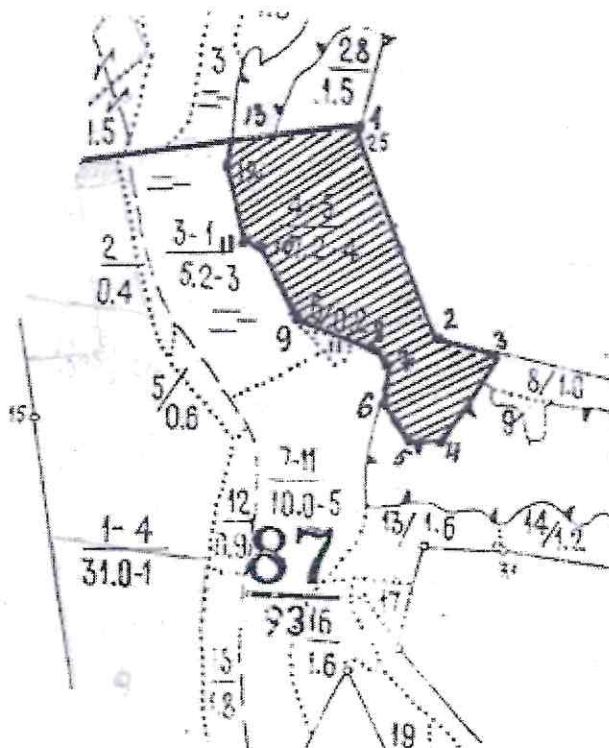
Дата составления документа 05.10.2020

Телефон 8-845-54-7-30-78

Абрис участка

Екатериновского лесничества, Бакурского участкового лесничества квартал 87, выдел 4
площадь 7,2 га.

М 1:10000



Номера точек	Координаты		Румбы линий	Длина, м
	Широта	Долгота		
1-2	52°23'58.1"	44°39'59.34"	ЮВ-31°	310
2-3	52°23'58.2"	44°39'49.68"	ЮВ-80°	80
3-4	52°23'57.16"	44°39'48.06"	ЮЗ-35°	140
4-5	52°23'55.37"	44°39'48.83"	З-90°	40
5-6	52°23'54.76"	44°39'50.46"	СЗ-45°	70
6-7	52°23'51.32"	44°39'52.0"	СВ-10°	50
7-8	52°23'48.21"	44°40'00.42"	СЗ-40°	30
8-9	52°23'46.93"	44°40'01.66"	СЗ-70°	120
9-10	52°23'44.91"	44°40'02.04"	СЗ-40°	130
10-11	52°23'44.06"	44°40'04.36"	СЗ-60°	20
11-12	52°23'44.62"	44°40'07.3"	СЗ-30°	100
12-13	52°23'48.16"	44°40'09.31"	СВ-2°	40
13-1	52°23'48.91"	44°40'05.06"	СВ-89°	190

Условные обозначения:



- участок визуального обследования

Исполнитель работ по проведению лесопатологического обследования:

Полетаев С.П.

Подпись 

Дата составления документа 05.10.2020_г

Телефон 8-845-54-7-30-78

ВЫПИСКА ИЗ ГОСУДАРСТВЕННОГО ЛЕСНОГО РЕЕСТРА

на « 28 » сентября 2020 г.

Орган государственной власти, осуществляющий ведение государственного лесного реестра на территории Саратовской области: **министерство природных ресурсов и экологии Саратовской области в лице первого заместителя министра - начальника управления лесного хозяйства Попова В.Г.**

Правообладатель земель лесного фонда на территории Саратовской области: **министерство природных ресурсов и экологии Саратовской области** (согласно п. 11 Положения о министерстве природных ресурсов и экологии Саратовской области, утвержденного постановлением Правительства Саратовской области от 08 октября 2013 г. № 537-П «Вопросы министерства природных ресурсов и экологии Саратовской области» и п.п. 2 п.1 ст. 83 Лесного кодекса РФ)

Заявитель: Министерство природных ресурсов и экологии Саратовской области
(во исполнении пункта 1.7 протокола совещания Департамента лесного хозяйства по Приволжскому федеральному округу, ФБУ «Рослесозащита» №01-05/3678 от 27.12.2016)

Информация по запрашиваемому лесному участку:

Собственность: Российской Федерации

Категория земель: земли лесного фонда

ХАРАКТЕРИСТИКА ЛЕСНОГО УЧАСТКА

Адрес (местоположение) лесного участка: Екатериновский район

Лесничество Екатериновское

Участковое лесничество Бакурское

Общая площадь, га 40,0

Категория лесов Защитные

Категория ценных лесов: лесостепные леса (кв.45,62,69,86,87);

защитности лесов Ценные леса: государственные защитные лесные полосы (кв.7)

Возможный вид использования Заготовка древесины

Таксационная характеристика лесных участков по материалам лесоустройства 1995 г.:

№ квартала	№ выдела	Площадь, га	Состав	Возраст	Высота	Диаметр	Тип леса	ТУМ	Полнота	Бонитет	Запас, м3/га
7	8	2	Культуры 10С	9	2	4	3	дос	Д2	0,5	10
45	ч43	9,5	Культуры 10С	30	14	14	1а	стр	А2	0,9	190
45	44	12	Культуры 10С	30	14	14	1а	стр	А2	1	210
62	ч3	3,3	Культуры 10С	47	18	20	1	стр	А2	0,7	210
86	28	1,5	Культуры 8Днн2С	45	10	12	4	дпкл	Д1	0,7	80
86	27	2,7	Культуры 10С	17	4	6	3	сзлл	А1	0,5	20
87	4	7,2	Культуры 10Днн	45	10	12	4	дпкл	Д1	0,7	80
69	ч21	1,8	Культуры 10С	60	20	20	1	стр	А2	0,8	280
Всего		40,0									

Наименование, местонахождение юридического лица /ФИО физического лица/ - **лесопользователя (арендатора) /договор аренды лесного участка отсутствует**

(договор аренды лесного участка, постоянное (бессрочное) пользование лесным участком, договор безвозмездного срочного пользования лесным участком, реквизиты договора, срок пользования)

Особые отметки: нет.

Приложение к акту лесопатологического обследования № 006/11 (визуальный способ).

Первый заместитель министра- начальник
управления лесного хозяйства
Попов В.Г.

28.09.2020г

Подпись

ФИО

Дата

МП

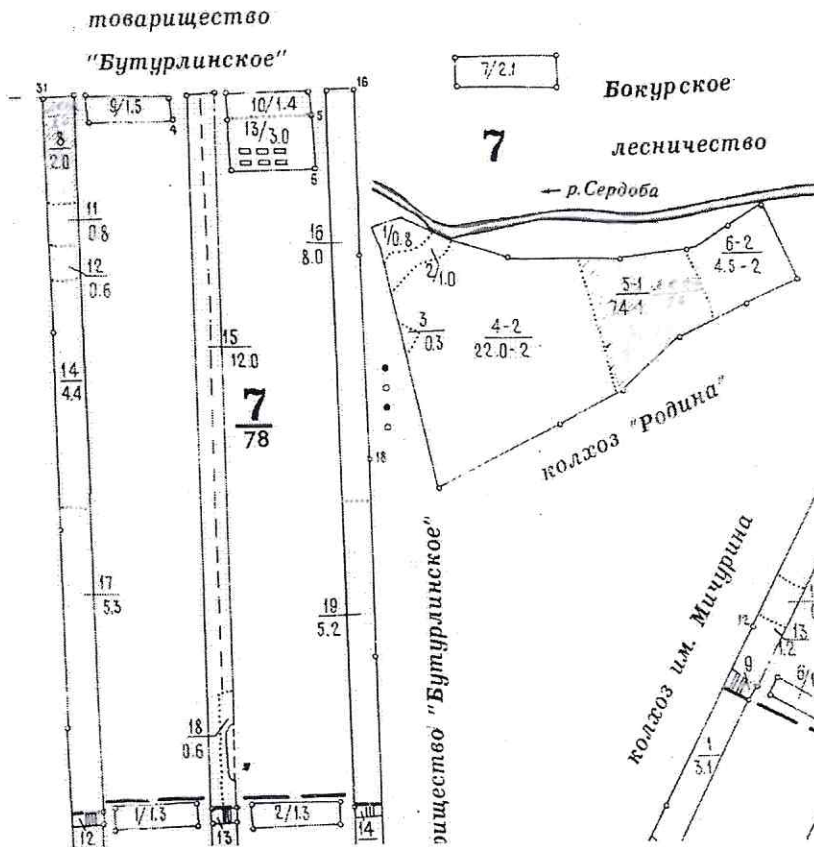
Карта-схема расположения и границы лесного участка Саратовская область

(субъект Российской Федерации, муниципальное образование)

Лесничество (лесопарк) **Екатериновское**
(название)

Участковое лесничество **Бакурское, квартал 7**
(название)

Собственность - Российской Федерации;



Первый заместитель министра-
начальник управления лесного
хозяйства
Попов В.Г.

ФИО

28.09.2020

Дата

Подпись

МП



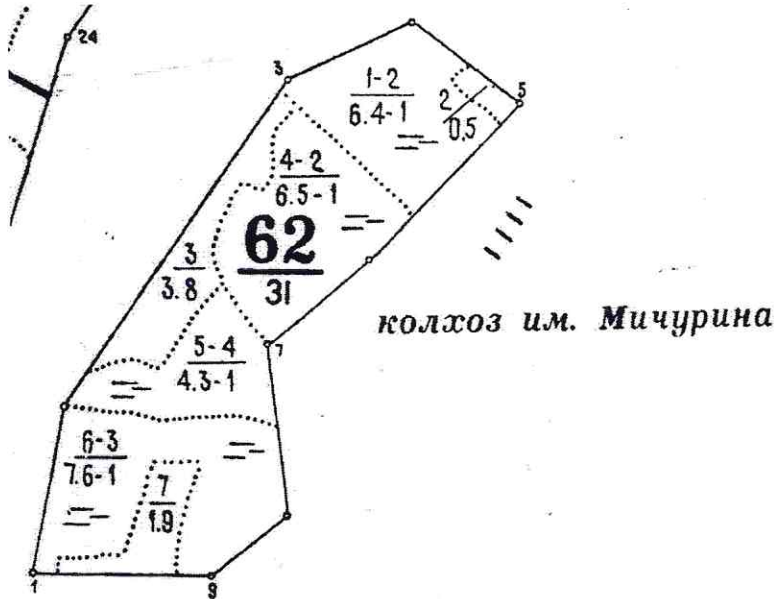
Карта-схема расположения и границы лесного участка Саратовская область

(субъект Российской Федерации, муниципальное образование)

Лесничество (лесопарк) **Екатериновское**
(название)

Участковое лесничество **Бакурское, квартал 62**
(название)

Собственность - Российской Федерации;



Первый заместитель министра-
начальник управления лесного
хозяйства

Попов В.Г.

ФИО

28.09.2020г Подпись

Дата



МП

Карта-схема расположения и границы лесного участка Саратовская область

(субъект Российской Федерации, муниципальное образование)

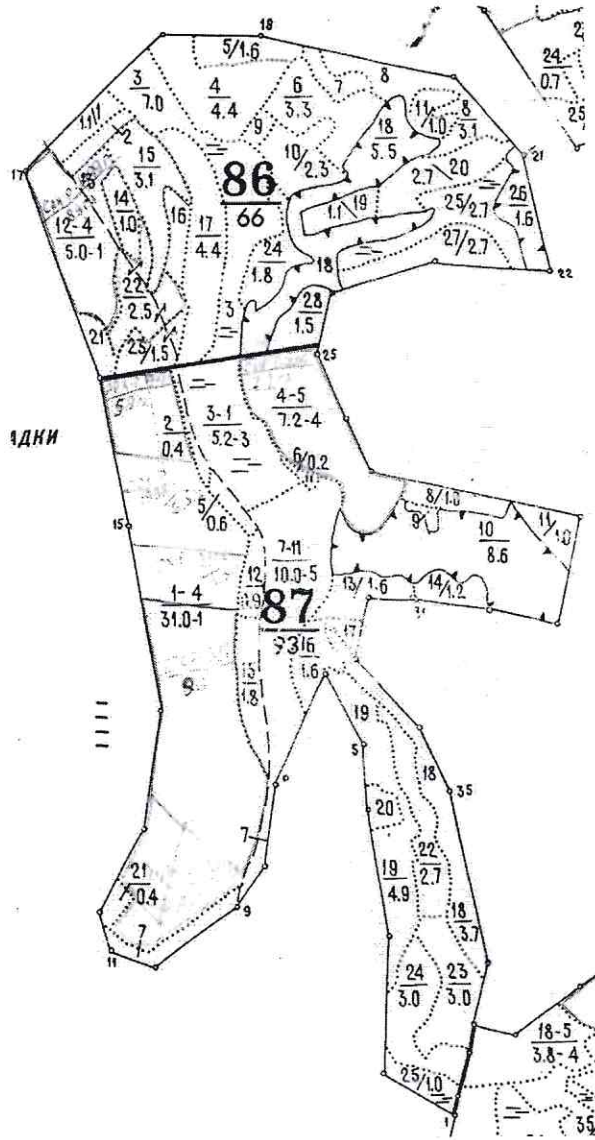
Лесничество (лесопарк) **Екатериновское**

(название)

Участковое лесничество **Бакурское**, квартала 86,87

(название)

Собственность - Российской Федерации;



Первый заместитель министра-
начальник управления лесного
хозяйства

Попов В.Г.

ФИО

28.09.2020.

Подпись

Дата



УТВЕРЖДАЮ:

Первый заместитель министра –
начальник управления лесного хозяйства
министерства природных ресурсов
и экологии Саратовской области

Попов В.Г.

«16» октября 2020 г.

Акт
лесопатологического обследования № 007/11

лесных насаждений Екатериновского лесничества (лесопарка)

Саратовской области _ (субъект Российской Федерации)

Способ лесопатологического обследования: 1. Визуальный

2. Инструментальный

Место проведения

Участковое лесничество	Урочище (дача)	Квартал (кварталы)	Выдел (выделы)	Площадь, га
Бакурское		47	8 (л.п.1)	11,0 (0,6)
Бакурское		47	12 (л.п.1)	4,3 (3,5)

Лесопатологическое обследование проведено на общей площади 4,1 га.

1. Визуальное лесопатологическое обследование

Наземное

Дистанционное

1.1. На площади 4,1 га фактическая таксационная характеристика лесного насаждения соответствует (не соответствует) таксационному описанию (нужное подчеркнуть). Причины несоответствия давность лесоустройства

Список участков с выявленными несоответствиями приведён в приложении № 1 к настоящему Акту.

1.2. Лесные насаждения с нарушенной и утраченной устойчивостью выявлены на площади 4,1 га:

Участковое лесничество	Урочище (дача)	Площадь, га		Причина ослабления (гибели)
		с нарушенной устойчивостью	с утраченной устойчивостью	
Бакурское		0,6		873
Бакурское		3,5		873
Итого		4,1		

Состояние обследованных лесных насаждений приведено в приложениях 1.1-1.4 к Акту в зависимости от метода проведения ЛПО.

1.3. В обследованных лесных участках прогнозируется:

Прогноз	Площадь, га
Ослабление лесных насаждений	4,1
Усыхание лесных насаждений различной степени	
Развитие очагов вредных организмов	

1.4. Обнаружено загрязнение лесного участка отходами и выбросами: промышленными
бытовыми

Вид загрязнения	Размеры загрязнения			Объём, кубм	Площадь загрязнения, га
	длина, м	ширина, м	высота, м		

ЗАКЛЮЧЕНИЕ

Оценка текущего санитарного и лесопатологического состояния лесных насаждений, назначенные профилактические мероприятия по защите лесов, агитационные мероприятия:

Квартал 47 выдел 8, л/п выдел 1. Средневзвешенная категория состояния насаждений на площади 0,6 га составляет 3,30 – насаждение сильноослабленное. Рекомендуется проведение ЛПО инструментальным способом на всей площади л/п выдела – 0,6 га.

Квартал 47 выдел 12, л/п выдел 1. Средневзвешенная категория состояния насаждений на площади 3,5 га составляет 2,65 – насаждение сильноослабленное. Рекомендуется проведение ЛПО инструментальным способом на всей площади л/п выдела – 3,5 га.

Исполнитель работ по проведению лесопатологического обследования:

Главный лесничий Екатериновского лесничества

Дата проведения обследования: 25.09.2020г.

*Раздел включается в Акт, в случае проведения лесопатологического обследования визуальным способом.

Ведомость лесных участков с выявленными несоответствиями таксационным описаниям

Источник данных	Год проведения лесосурьейства	Номер квартала	Номер выдела	Площадь выдела, га	Целевое назначение лесов	Категория защитных лесов	Номер лесопатологического выдела	Площадь лесопатологического выдела, га	Таксационная характеристика								Заложено пробы ых площ: дей		
									состав	порода	возраст, лет	средняя высота, м	средний диаметр, см	тип леса	тип условий местопроизрастания	полнота		бонитет	запас, куб.м/га
Т	1995	47	8	11	защитные	Противоэрозийные	1	0,6	10С	Сосна	55	20	22	СЗЛР	В2	0,7	1	250	
О	2020	47	8	11	защитные	Лесостепные леса	1	0,6	10С	Сосна	80	20	22	СЗЛР	В2	0,6	1	150	
Ф	1995	47	12	4,3	защитные	Противоэрозийные	1	3,5	10С	Сосна	31	11	16	СЗЛР	В1	0,4	3	60	
О	2020	47	12	4,3	защитные	Лесостепные леса	1	3,5	10С	Сосна	56	18	20	СЗЛР	В1	0,5	3	90	

Примечание:

ГО – таксационные описания

Ф - фактическая характеристика лесного насаждения

Исполнитель работ по проведению лесопатологического обследования:

Семенова Е.А.



Дата составления документа 05.10.2020

Телефон 8-845-54-7-30-70

Результаты проведения лесопатологического обследования лесных насаждений за сентябрь 2020 г.
(месяц)

Субъект Российской Федерации Саратовская область Лесничество (лесопарк) Екатериновское
Участковое лесничество Бакурское Урочище (лесная дача)

1	2	3	4	5	6	7	Таксационная характеристика лесного насаждения										18	Распределение деревьев по категориям состояния, % от запаса										30	31	32	33	34						
							8	9	10	11	12	13	14	15	16	17		1	2	3	4	5	6	7	8	9	10						11	12	13	14	15	16
1	Номер квартала	Номер выдела	Площадь выдела, га	Целевое назначение лесов	Категория защитных лесов	Номер лесопатологического выдела	Площадь лесопатологического выдела, га	состав	порода	возраст	средняя высота, м	средний диаметр, см	тип леса	полнота	бонитет	запас, куб. м/га	Число деревьев на пробе, шт.	без признаков ослабления	ослабленные	сильно ослабленные	усыхающие	свежий сухой	старый сухой	свежий ветровал	старый ветровал	свежий бурелом	старый бурелом	аварийные деревья	Признаки повреждения деревьев	Доля повреждённых деревьев, %	Причина ослабления, повреждения	Поджегит рубке, %	Назначенные мероприятия					
47	8	11		защитные	150	1	0,6	10С	С	80	20	22	СЗЛР	0,6	1	150	10	5	4	3	2	2	2	2	2	2	2	311, 323	9	873	45							
47	12	4,3		защитные	150	1	3,5	10С	С	56	18	20	СЗЛР	0,5	3	90	20	2	3	2	2	2	2	2	2	2	311, 322	8	873	25	370	0,6						

Показатели, не соответствующие таксационному описанию, отмечаются «*»

Примечание:

Категория защитных лесов:

150 – лесостепные леса;

Причина ослабления, повреждения:

873 – устойчивый низовой пожар текущего года высокой интенсивности;

Признаки ослабления деревьев:

311 – ожог корневой шейки свежий (<3/4 окружности);

323 – ожог стволов свежий (камбий поврежден >3/4 окр. ств.)

Исполнитель работ по проведению лесопатологического обследования:

Семенова Е.А.

Подпись



Дата составления документа

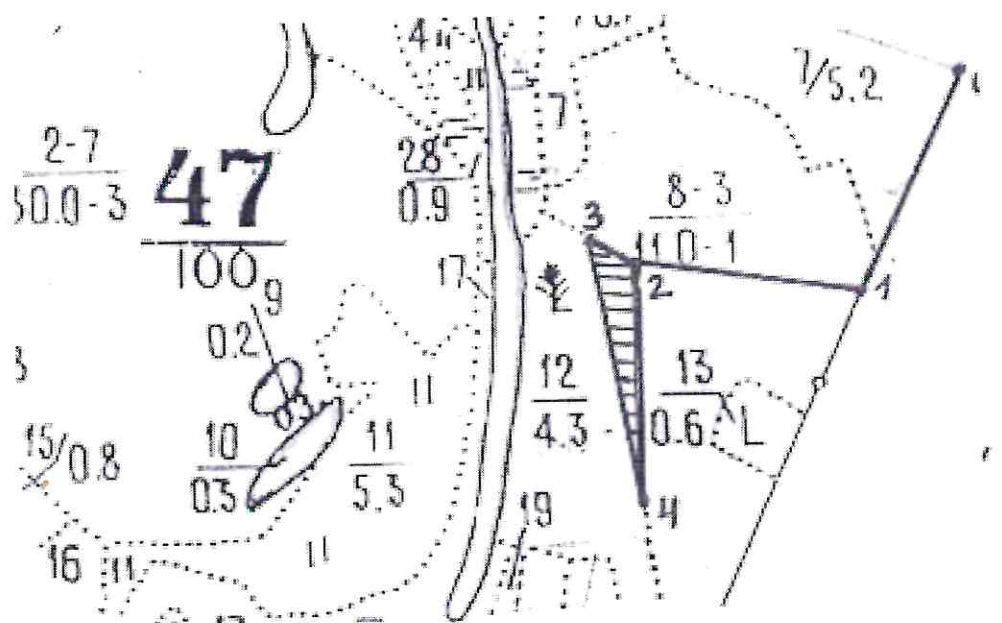
05.10.2020_г

Телефон 8-845-54-7-30-78

Абрис участка

Екатериновского лесничества, Бакурского участкового лесничества квартал 47, выдел 8 л/п выдел № 1, площадь 0,6 га.

М 1:10000



Номера точек	Координаты		Румбы линий	Длина, м
	Широта	Долгота		
0-1	52°22'38.05"	44°29'02.97"	ЮЗ - 25°	240
1-2	52°22'31.83"	44°28'58.95"	СЗ - 80°	220
2-3	52°22'31.87"	44°28'46.44"	СЗ - 70°	50
3-4	52°22'33.05"	44°28'43.81"	ЮВ - 10°	270
4-2	52°22'24.89"	44°28'47.05"	С - 90°	240

Условные обозначения:



- участок визуального обследования

Исполнитель работ по проведению лесопатологического обследования:

Семенова Е.А.

Подпись

Дата составления документа 05.10.2020г

Телефон 8-845-54-7-30-70

ВЫПИСКА ИЗ ГОСУДАРСТВЕННОГО ЛЕСНОГО РЕЕСТРА

на «09» октября 2020 г.

Орган государственной власти, осуществляющий ведение государственного лесного реестра на территории Саратовской области: **министерство природных ресурсов и экологии Саратовской области в лице первого заместителя министра -начальника управления лесного хозяйства Попова В.Г.**

Правообладатель земель лесного фонда на территории Саратовской области: **министерство природных ресурсов и экологии Саратовской области** (согласно п. 11 Положения о министерстве природных ресурсов и экологии Саратовской области, утвержденного постановлением Правительства Саратовской области от 08 октября 2013 г. № 537-П «Вопросы министерства природных ресурсов и экологии Саратовской области» и п.п. 2 п.1 ст. 83 Лесного кодекса РФ)

Заявитель: Министерство природных ресурсов и экологии Саратовской области (во исполнении пункта 1.7 протокола совещания Департамента лесного хозяйства по Приволжскому федеральному округу, ФБУ «Рослесозащита» №01-05/3678 от 27.12.2016)

Информация по запрашиваемому лесному участку:

Собственность: Российской Федерации

Категория земель: земли лесного фонда

ХАРАКТЕРИСТИКА ЛЕСНОГО УЧАСТКА

Адрес (местоположение) лесного участка: Екатериновский район

Лесничество	<u>Екатериновское</u>
Участковое лесничество	<u>Бакурское</u>
Общая площадь, га	<u>4,1</u>
Категория лесов	<u>Защитные</u>
Категория защитности лесов	<u>Ценные леса: лесостепные леса</u>
Возможный вид использования	<u>Заготовка древесины</u>

Таксационная характеристика лесных участков:

№ квартала	№ выдела	Площадь, га	Состав	Возраст	Высота	Диаметр	Тип леса	ТУМ	Полнота	Бонитет	Запас, м3/га
по материалам лесоустройства 1995 г.											
47	ч12	3,5	Культуры 10с	31	11	16	сзлр	В1	0,6	3	60
47	ч8	0,6	Культуры 10с	55	20	22	сзлр	В1	0,7	1	250
Всего		4,1									

Наименование, местонахождение юридического лица /ФИО физического лица/ - **лесопользователя (арендатора) /договор аренды лесного участка отсутствует**

(договор аренды лесного участка, постоянное (бессрочное) пользование лесным участком, договор безвозмездного срочного пользования лесным участком, реквизиты договора, срок пользования)

Особые отметки: нет.

Приложение к акту лесопатологического обследования № 007/11 (визуальный способ).

Первый заместитель министра -
начальник управления лесного
хозяйства

Попов В.Г.

ФИО

09.10.2020

Дата

Подпись



Карта-схема расположения и границы лесного участка Саратовская область

(субъект Российской Федерации, муниципальное образование)

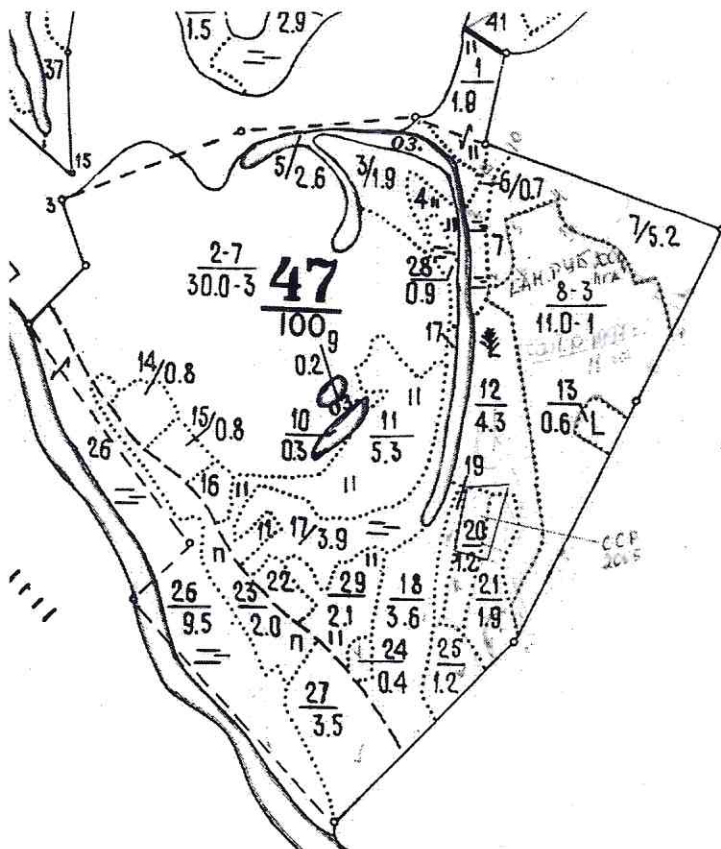
Лесничество (лесопарк) **Екатериновское**

(название)

Участковое лесничество **Бакурское**, квартал 47

(название)

Собственность - Российской Федерации;



Первый заместитель министра
начальник управления лесного
хозяйства

Попов В.Г.

ФИО

09.10.2020

Дата

Подпись



МП