

Первый заместитель министра-начальник  
управления лесного хозяйства министерства  
природных ресурсов и экологии Саратовской  
области

<< 09 >> декабря 2020 г.

лесных насаждений Калининского лесничества(лесопарка)

Способ лесопатологического обследования: 1. Визуальный

7

## 2. Инструментальный

**V**

Участковое лесничество	Урочище(дача)	Квартал (кварталы)	Выдел(выделы)	Площадь,га
Ахтубинское	Застенное	51	16	5,4

Лесопатологическое обследование проведено на общей площади 5,4 га

2.1. Фактическая таксационная характеристика лесного насаждения соответствует(не соответствует)(нужное подчеркнуть) таксационному описанию. Причины несоответствия: длительный период после лесоустройства

## 2.2.Состояние насаждений: с нарушенной устойчивостью

۷

Заселено (отработано) стволовыми вредителями

Вид вредителя	Порода	Встречаемость(% заселенных деревьев)	Степень заселения лесного насаждения (слабая,средняя,сильная)

Вид пожара	Порода	Состояние корневых лап		Состояние корневой шейки		Подсушивание луба	
		Процент поврежденных огнем корней	Процент деревьев с данным повреждением	Ожог корневой шейки по окружности(1/4;2/4;3/4;более3/4)	Процент деревьев с данным повреждением	По окружности(1/4;2/4;3/4;более3/4)	Процент деревьев с данным повреждением
Устойчивый низовой пожар 4-10 летней давности средней интенсивности (867)				2/4	10	1/4	14
						Более 3/4	10

Вид болезни	Порода	Встречаемость(% поврежденных деревьев)	Степень поражения лесного насаждения (слабая,средняя,сильная)

2.3.Выборке подлежит 14 % деревьев,

ослабленных \_\_\_\_\_%(причины назначения)\_\_\_\_\_

сильно ослабленных \_\_\_\_\_%(причины назначения)\_\_\_\_\_

усыхающих \_\_\_\_\_%(причины назначения)\_\_\_\_\_

свежего сухостоя \_\_\_\_\_ %

в том числе : свежего ветровала \_\_\_\_\_%

свежего бурелома \_\_\_\_\_ %  
старого ветровала \_\_\_\_\_ %  
в том числе : старого бурелома 6 %  
старого сухостоя 8 %  
аварийных \_\_\_\_\_ %

2.4. Полнота лесного насаждения после уборки деревьев , подлежащих рубке , составит 0,3  
Критическая полнота для данной категории лесных насаждений составляет 0,3

### ЗАКЛЮЧЕНИЕ

С целью предотвращения негативных процессов или снижения ущерба от их воздействия назначено:

Участковое лесничество	Урочище (дача)	Квартал	Выдел	Площадь выдела, га	Вид мероприятия	Площадь мероприятия, га	Порода	Запас на выдел, куб.м	Крайние сроки проведения
Ахтубинское	Застенное	51	16	5,4	СРВ	5,4	С	99	2022

Ведомость перечета деревьев ,назначенных в рубку,и абрис лесного участка прилагается (приложение 2 и 3 к Акту)

Меры по обеспечению возобновления : не требуется

Мероприятия, необходимые для предупреждения повреждения или поражения смежных насаждений: своевременное проведение рубки деревьев . Вывозка неокоренной древесины в соответствии с Постановлением Правительства РФ № 607 от 20.05.2017 г.«О правилах санитарной безопасности в лесах».Сжигание порубочных остатков в соответствии с Постановлением Правительства РФ № 417 от 30.06.2007 года «Об утверждении Правил пожарной безопасности в лесах»

Сведения для расчета степени повреждения :

Год образования старого сухостоя 2010 год

Основная причина повреждения древесины: устойчивый низовой пожар 4-10 летней давности средней интенсивности (867)

Дата проведения обследования 08.10.2020г.

Исполнитель работ по проведению лесопатологического обследования:

Участковый лесничий Ахтубинского участкового лесничества Калининского лесничества

Ф.И.О. Михеев П.А. Подпись 

Ведомость лесных участков с выявленными несоответствиями таксационным описаниям

Источник данных	Год проведения лесосурейства	Номер квартала	Номер выдела	Площадь выдела	Целевое назначение лесов	Категория защитных лесов	Номер лесопатологического выдела	Площадь лесопатологического выдела	Таксационная характеристика										Заложено пробных площадей	
									Состав	Порода	Возраст, лет	Средняя высота, м	Средний диаметр, см	Тип леса	Тип условий местопрорастания	полнота	бонитет	Запас сыровастущий (общий) куб.м/га		Количество, шт
1	2	3	4	5	6	7	8	9	10	11	12	13	14	15	16	17	18	19	20	21
ТО	1994	51	16	5,4	Защитные	Противоэрозионные			6С2Б1В	С	111	28	28	ДБМ	С1-2	0,7	3	280		
Ф	2020	51	16	5,4	Защитные	Лесостепные			ЗСЗКЛ2Б1ДН Н1В	С	134	27	34	ДБМ	С1-2	0,3	3	119,8 (129,0)	1	0,5

Примечание :

ТО- таксационные описания

Ф – фактическая характеристика лесного насаждения

Исполнитель работ по проведению лесопатологического обследования:

Участковый лесничий Ахтубинского лесничества Калининского лесничества

Ф.И.О. \_\_Михеев П.А.\_\_\_\_ Подпись \_\_\_\_\_



## Результаты проведения лесопатологических обследований лесных насаждений за октябрь 2020года

Субъект Российской Федерации Саратовская обл. Лесничество (лесопарк) Калининское  
Участковое лесничество Ахтубинское Урочище (лесная дача) Застенное

Номер квартала	Номер выдела	Площадь выдела,га	Целевое назначение лесов	Категория защитных лесов	Номер лесопатологического выдела	Площадь лесопатологического выдела,га	Таксационная характеристика лесного насаждения									Распределение деревьев по категория состояния, % от запаса											Доля поврежденных деревьев, поддереьев, %	Причина ослабления	Подлежит рубке, %	33	34	Назначенные мероприятия				
							Состав *	Порода	Возраст *	Средняя высота, м*	Средний диаметр, см*	Тип леса	полнота*	бонитет	Запас, куб. м/га	Число деревьев на пробе, шт																				
1	2	3	4	5	6	7	8	9	10	11	12	13	14	15	16	17	18	19	20	21	22	23	24	25	26	27	28	29				30	31	32	33	34
51	16	5,4	защитные	150			Зс3кл о261Д нн1в	С	134	27	34	Дбм	03	3	129	37	69,2	13,5				11,6				5,7		315	328	329	14	867	14	512	5,4	
								Кл								28	100																			
								о								19		77,9	11,0						11,1											
								Б								12	10																			
								Д								14	10																			
								В								14	10																			
																110	65	20	1			8				6										
Итого:																																				

Примечание: показатели не соответствующие таксационному описанию отмечаются «\*»

Категория защитных лесов:

150 – лесостепные леса;

Причина ослабления, повреждения:

867 – устойчивый низовой пожар 4-10 летней давности средней интенсивности;

Признаки повреждения деревьев:

- 315 – ожог корневой шейки прошлых лет (<3/4 окружности);  
328 – ожог стволов прошлых лет (камбий поврежден <3/4 окр. ствола);  
329 – ожог стволов прошлых лет (камбий поврежден >3/4 окр. ствола).

Назначенные мероприятия (вид):

- 512 – выборочная санитарная рубка.

участковый лесничий Ахтубинского участкового лесничества Калининского лесничества

Ф.И.О. Михеев П.А.

Подпись



Дата составления документа 25.11.2020г. Телефон: (8-845-49) 3-13-90

**Ведомость перечета деревьев назначенных в рубку**

ВРЕМЕННАЯ ПРОБНАЯ ПЛОЩАДЬ № \_\_\_\_\_

Субъект Российской Федерации \_\_\_\_\_ Саратовская область \_\_\_\_\_

Лесничество \_\_\_\_\_ Калининское \_\_\_\_\_ Участковое лесничество \_\_\_\_\_ Ахтубинское \_\_\_\_\_

Квартал \_\_\_\_\_ 51 \_\_\_\_\_ Выдел (лп/в) \_\_\_\_\_ 16 \_\_\_\_\_ Площадь, га \_\_\_\_\_ 5,4 \_\_\_\_\_

Площадь очага ,га \_\_\_\_\_ Размер пробной площади,га \_\_\_\_\_ 0,5 \_\_\_\_\_ га

Номер очага вредных организмов \_\_\_\_\_

Таксационная характеристика :

Тип леса \_\_\_\_\_ ДБМ \_\_\_\_\_ ; состав \_\_\_\_\_ 3С3Кло2Б1Днн1В \_\_\_\_\_ ;возраст \_\_\_\_\_ 134 \_\_\_\_\_ ;бонитет \_\_\_\_\_ 3 \_\_\_\_\_ ;полнота \_\_\_\_\_ 0,3 \_\_\_\_\_ ;

Запас сырораствующий(общий)куб.м/га \_\_\_\_\_ 119,8 (129,0) \_\_\_\_\_ ; возобновление \_\_\_\_\_ естественное \_\_\_\_\_

Время и причина ослабления лесного насаждения: \_\_\_\_\_ устойчивый низовой пожар 4-10 летней давности средней интенсивности (867) \_\_\_\_\_

---

Тип очага вредных организмов: эпизодический,хронический(подчеркнуть)

Фаза развития очага вредных организмов:начальная ,нарастание численности,собственно вспышка,кризис(подчеркнуть)

Состояние насаждения,намечаемые мероприятия: \_\_\_\_\_ насаждение ослабленное, СКС – 1,54, требуется выборочная санитарная рубка \_\_\_\_\_

Исполнитель работ по проведению лесопатологического обследования:

Участковый лесничий Ахтубинского участкового лесничества Калининского лесничества

Михеев П.А. Подпись \_\_\_\_\_

Дата составления документа \_\_\_\_\_ 25.11.2020г. \_\_\_\_\_ Телефон: (8-845-49) 3-13-90

# ВЕДОМОСТЬ ПЕРЕЧЕТА ДЕРЕВЬЕВ

СКС породы 1.83

Лесная порода Сосна обыкновенная

Степень толщены, см	Количество деревьев по категориям состояния									
	1	2	3	4	5	6	Ветровал бурелом	Аварийные деревья	Шт.	в т.ч. подлежат рубке, %
28	1	2				1			4	25,0
32	12	2					1		15	6,7
36	1					1			2	50,0
40	4	1				1			6	16,7
44	3	1					1		5	20,0
48	4					1			5	20,0
Итого, шт	25	6				4	2		37	16,2
Итого ,м <sup>3</sup>	32,73	6,38				5,43	2,72		47,32	8,21
Итого, % от м <sup>3</sup> по породе	69,2	13,5				11,6	5,7		100	17,3

СКС породы 1,0

Лесная порода Клен

Степень толщены, см	Количество деревьев по категориям состояния									
	1	2	3	4	5	6	Ветровал бурелом	Аварийные деревья	Шт.	в т.ч. подлежат рубке, %
8	4								4	0,0
12	14								14	0,0
16	9								9	0,0
20	1								1	0,
Итого, шт	28								28	0,0
Итого ,м <sup>3</sup>	2,92								2,92	0,0
Итого, % от м <sup>3</sup> по породе	100								100	

СКС породы 2,44

Лесная порода Береза

Степень толщены, см	Количество деревьев по категориям состояния									
	1	2	3	4	5	6	Ветровал бурелом	Аварийные деревья	Шт.	в т.ч. подлежат рубке, %
24		10	1				1		12	8,3
28		5	1				1		7	14,3
Итого, шт		15	2				2		19	10,5
Итого ,м <sup>3</sup>		6,7	0,95				0,95		8,6	0,95
Итого, % от м <sup>3</sup> по породе		77,9	11,0				11,1		100	11,1

СКС породы 1.0

Лесная порода Дуб

Степень толщены, см	Количество деревьев по категориям состояния									
	1	2	3	4	5	6	Ветровал бурелом	Аварийные деревья	Шт.	в т.ч. подлежат рубке, %
8	4								4	0
12										
16										
20	2								2	0
24	4								4	0
28	2								2	0
Итого, шт	12								12	0
Итого, м <sup>3</sup>	3,62								3,62	0
Итого, % от м <sup>3</sup> по породе	100								100	0

СКС породы 1.0

Лесная порода Вяз

Степень толщены, см	Количество деревьев по категориям состояния									
	1	2	3	4	5	6	Ветровал бурелом	Аварийные деревья	Шт.	в т.ч. подлежат рубке, %
8	2								2	0
12	4								4	0
16	4								4	0
20	4								4	0
Итого, шт	14								14	
Итого, м <sup>3</sup>	2,07								2,07	
Итого, % от м <sup>3</sup> по породе	100								100	0

Всего 1.54

Степень толщены, см	Количество деревьев по категориям состояния									
	1	2	3	4	5	6	Ветровал бурелом	Аварийные деревья	Шт.	в т.ч. подлежат рубке, %
Итого, шт	79	21	2			4	4		110	6,4
Итого, м <sup>3</sup>	41,34	13,08	0,95			5,49	3,67		64,53	9,16
Итого, % от м <sup>3</sup>	65	20	1			8	6			14

Дата проведения обследования: 08.10.2020г.

Участковый лесничий Ахтубинского участкового лесничества Калининского лесничества

Михеев П.А.

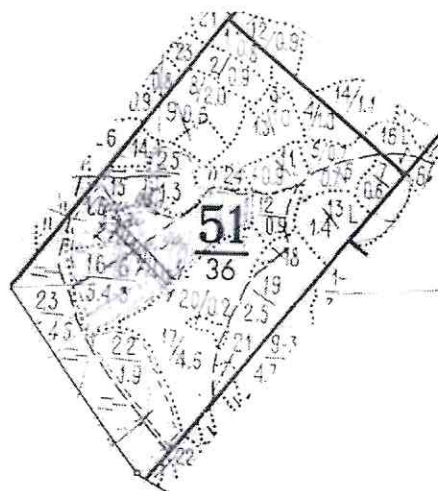
Подпись



### Абрис участка

Калининского лесничества, Ахтубинского участкового лесничества квартал 51, выдел 16,  
площадь 5,4 га

Масштаб 1:10000



Условные обозначения :

— граница выдела



— Обследуемый участок

Номера точек	Координаты		Румбы линий	Длина ,м
	Широта,°	Долгота,°		
1	51°34'48,86"	44°20'52,13"		
2	51°34'52,09"	44°20'49,14"	СЗ	150
3	51°34'52,92"	44°20'47,36"	СВ	35
4	51°34'48,75"	44°20'58,00"	ЮВ	150
1			ЮВ	35

№ выдела	Ленты (круговой площадки) перечёта				
	№ ленты (площадки)	длина, м	ширина, м	радиус, м	площадь, га
16	1	200	25		0,5

Исполнитель работ по проведению лесопатологического обследования:

Участковый лесничий Ахтубинского участкового лесничества Калининского лесничества

Ф.И.О. Михеев П.А.

Подпись \_\_\_\_\_

Дата составления документа 25.11.2020г. Телефон: (8-845-49) 3-13-90

# ВЫПИСКА ИЗ ГОСУДАРСТВЕННОГО ЛЕСНОГО РЕЕСТРА

на «02» декабря 2020 г.

Орган государственной власти, осуществляющий ведение государственного лесного реестра на территории Саратовской области: **министерство природных ресурсов и экологии Саратовской области в лице первого заместителя министра - начальника управления лесного хозяйства Попова В.Г.**

Правообладатель земель лесного фонда на территории Саратовской области: **министерство природных ресурсов и экологии Саратовской области** (согласно п. 11 Положения о министерстве природных ресурсов и экологии Саратовской области, утвержденного постановлением Правительства Саратовской области от 08 октября 2013 г. № 537-П «Вопросы министерства природных ресурсов и экологии Саратовской области» и п.п. 2 п.1 ст. 83 Лесного кодекса РФ)

**Заявитель: Министерство природных ресурсов и экологии Саратовской области** по (во исполнении пункта 1.7 протокола совещания Департамента лесного хозяйства по Приволжскому федеральному округу, ФБУ «Рослесозащита» №01-05/3678 от 27.12.2016)

## Информация по запрашиваемому лесному участку:

Собственность: Российской Федерации

Категория земель: земли лесного фонда

## ХАРАКТЕРИСТИКА ЛЕСНОГО УЧАСТКА

Адрес (местоположение) лесного участка: Калининский район

Лесничество	Калининское
Участковое лесничество	Ахтубинское
Общая площадь, га	5,4
Категория лесов	Защитные
Категория защитности лесов	Ценные леса: лесостепные леса
Возможный вид использования	Заготовка древесины

Таксационная характеристика лесного участка:

№ квартала	№ выдела	Площадь, га	Состав	Возраст	Высота	Диаметр	Бонитет	Тип леса	ТУМ	Полнота	Запас, м3/га
по материалам лесоустройства 1994 г.											
51	16	5,4	Культуры 6С2Б1В1Днв	111	22	28	3	дбм	С1_2	0,7	280
По натурному обследованию 2018 г.											
51	16	5,4	3С3Клт2Б1Днв 1В	134	24	34	3	ДБМ	С1_2	0,3	129
Итого		5,4									

Наименование, местонахождение юридического лица /ФИО физического лица/ - **лесопользователя (арендатора)/** Документы – договор аренды лесного участка **отсутствует**

(договор аренды лесного участка, постоянное (бессрочное) пользование лесным участком, договор безвозмездного срочного пользования лесным участком, реквизиты договора, срок пользования)

Особые отметки: нет.

Приложение к акту лесопатологического обследования № 007/12 (инструментальный способ).

Первый заместитель министра-начальник управления лесного хозяйства

**Попов В.Г.**

ФИО

Дата

02.12.2020



## Карта-схема расположения и границы лесного участка

Саратовская область

(субъект Российской Федерации, муниципальное образование)

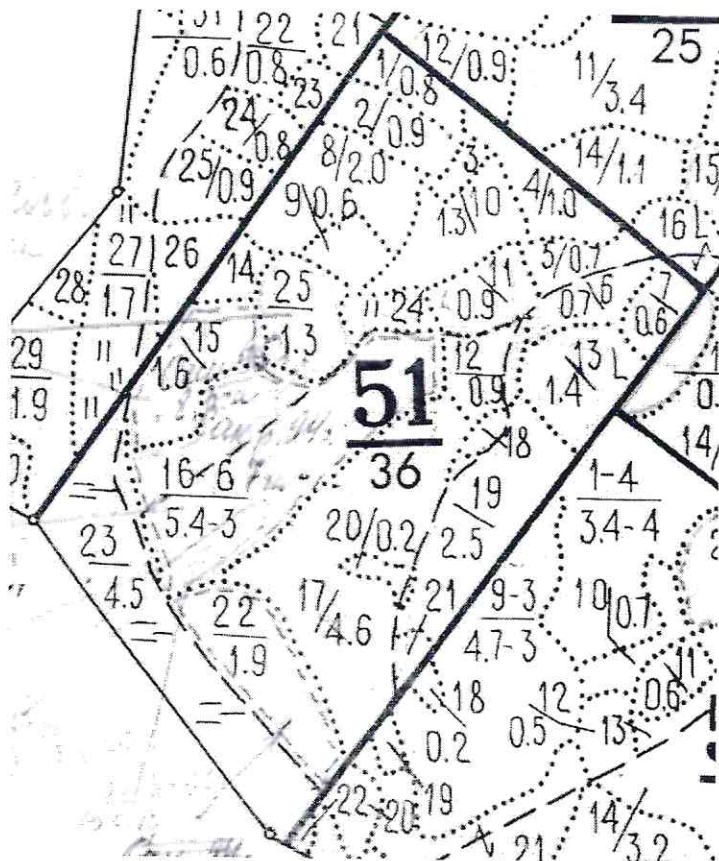
Лесничество (лесопарк) **Калининское**

(название)

Участковое лесничество **Ахтубинское**, квартал 51

(название)

Собственность - Российской Федерации;



Первый заместитель министра-  
начальник управления лесного  
хозяйства

**Попов В.Г.**

ФИО

02.12.2020

Дата



Подпись

МП

Утверждаю:

Первый заместитель министра-начальник  
управления лесного хозяйства министерства  
природных ресурсов и экологии Саратовской  
области

 Попов В.Г.

<< 09 >> декабря 2020 г.

**Акт**

**лесопатологического обследования № 008/12**

лесных насаждений Калининского лесничества(лесопарка)

Саратовская область (субъект Российской Федерации)

**Способ лесопатологического обследования:**

**1. Визуальный**

☐

**2. Инструментальный**

☒

**Место проведения**

Участковое лесничество	Урочище(дача)	Квартал (кварталы)	Выдел(выделы)	Площадь,га
Ахтубинское		52	2	2,4

Лесопатологическое обследование проведено на общей площади 2,4 га

## 2.Инструментальное обследование лесного участка кв. 52 выд. 2

2.1. Фактическая таксационная характеристика лесного насаждения соответствует(не соответствует)(нужное подчеркнуть) таксационному описанию. Причины несоответствия: длительный период после лесоустройства

Ведомость лесных участков с выявленными несоответствиями таксационным описаниям приведена в приложение 1 к Акту.

## 2.2.Состояние насаждений : с нарушенной устойчивостью

с утраченной устойчивостью

Причины повреждения: Засуха (830). Данная причина определена по следующим признакам: усыхание  $<1/4$  ветвей в кроне прошлых лет (111), усыхание вершины прошлых лет  $<1/3$  длины кроны (131), усыхание вершины прошлых лет более  $2/3$  длины кроны (133).

Воздействие сильных ветров прошлых лет, повлекшие наклон более 10 градусов, изгиб или вывал деревьев(821). Данная причина определена по следующим признакам:вывал деревьев под действием шквалистых и ураганных ветров(139).

В том числе: стволовыми вредителями

Вид вредителя	Порода	Встречаемость(% заселенных деревьев)	Степень заселения лесного насаждения (слабая,средняя,сильная)

Повреждено огнем

Вид пожара	Порода	Состояние корневых лап		Состояние корневой шейки		Подсушивание луба	
		Процент поврежденных огнем корней	Процент деревьев с данным повреждением	Ожог корневой шейки по окружности(1/4;2/4;3/4;более3/4)	Процент деревьев с данным повреждением	По окружности(1/4;2/4;3/4;более3/4)	Процент деревьев с данным повреждением
							—

Поражено болезнями

Вид болезни	Порода	Встречаемость(% поврежденных деревьев)	Степень поражения лесного насаждения (слабая,средняя,сильная)

2.3.Выборке подлежит 21,4 % деревьев,

В том числе:

ослабленных \_\_\_\_\_%(причины назначения)

сильно ослабленных \_\_\_\_\_%(причины назначения)

усыхающих	0,5	%(причины назначения)	хвойные насаждения
-----------	-----	-----------------------	--------------------

свежего сухостоя \_\_\_\_\_ %

В том числе : свежего ветровала \_\_\_\_\_ %

свежего бурелома \_\_\_\_\_ %  
старого ветровала 11,1 %  
в том числе : старого бурелома \_\_\_\_\_ %  
старого сухостоя 9,8 %  
аварийных \_\_\_\_\_ %

2.4.Полнота лесного насаждения после уборки деревьев ,подлежащих рубке ,составит 0,4  
Критическая полнота для данной категории лесных насаждений составляет 0,3

### ЗАКЛЮЧЕНИЕ

В выделе 2, площадь 2,4 га, полнота 0,5, состав насаждения 9С1Днн, СКС 2,28, полнота после рубки составит 0,4. Насаждение с нарушенной устойчивостью. Назначается ВСП. В соответствии с приказом Минприроды России от 12.09.2016 N 470 п.31 «допускается назначение в сплошную и выборочную санитарную рубку деревьев хвойных пород 4-й категории состояния»

С целью предотвращения негативных процессов или снижения ущерба от их воздействия назначено:

Участковое лесничество	Урочище (дача)	Квартал	Выдел	Площадь выдела,га	Вид мероприятия	Площадь мероприятия,га	Порода	Запас на выдел,к уб.м	Крайние сроки проведения
Ахтубинское		52	2	2,4	ВСП	2,4	С	85,4	2022

Ведомость перечета деревьев ,назначенных в рубку,и абрис лесного участка прилагается (приложение 2 и 3 к Акту)

Меры по обеспечению возобновления : не требуется

Мероприятия, необходимые для предупреждения повреждения или поражения смежных насаждений: своевременное проведение рубки деревьев .Вывозка неокоренной древесины в соответствии с Постановлением Правительства РФ № 607 от 20.05.2017 г.«О правилах санитарной безопасности в лесах».Сжигание порубочных остатков в соответствии с Постановлением Правительства РФ № 417 от 30.06.2007 года «Об утверждении Правил пожарной безопасности в лесах»

Сведения для расчета степени повреждения :

Год образования старого сухостоя \_\_\_\_\_ в период с 2015 по 2018 год \_\_\_\_\_

Основная причина повреждения древесины : засуха

Дата проведения обследования 09.10.2020г.

Исполнитель работ по проведению лесопатологического обследования:

Участковый лесничий Ахтубинского участкового лесничества Калининского лесничества

Ф.И.О. \_\_\_\_\_ Михеев П.А. \_\_\_\_\_ Подпись 

Ведомость лесных участков с выявленными несоответствиями таксационным описаниям

Источник данных	Год проведения лесосурейства	Номер квартала	Номер выдела	Площадь выдела	Целевое назначение лесов	Категория защитных лесов	Номер лесопатологического выдела	Площадь лесопатологического выдела	Таксационная характеристика										Заложено пробных площадей	
									Состав	Порода	Возраст, лет	Средняя высота, м	Средний диаметр, см	Тип леса	Тип условий местопроизрастания	полнота	бонитет	Запас сыровастущий (общий), куб.м/га		Количество, шт
1	2	3	4	5	6	7	8	9	10	11	12	13	14	15	16	17	18	19	20	21
ТО	1994	52	2	2,4	защитные	противоэрозионные	—	—	9С1Б	С	91	22	26	ДБМ	С1	0,6	3	240	—	—
Ф	2020	52	2	2,4	защитные	лесостепные	-	-	9С1Д	С	116	23	31	ДБМ	С1	0,5	3	132 (167)	1*	2,4

Примечание: \*Проведен сплошной пересчет на площади 2,4 га

ТО- таксационные описания

Ф – фактическая характеристика лесного насаждения

Исполнитель работ по проведению лесопатологического обследования

Дата составления документа:

Участковый лесничий Ахтубинского участкового лесничества Калининского лесничества

Ф.И.О. \_\_\_\_\_ Подпись \_\_\_\_\_

Приложение 1.1  
к акту лесопатологического обследования  
**Результаты проведения лесопатологических обследований лесных насаждений за октябрь 2020года**

Номер квартала	Номер выдела	Площадь выдела, га	Целевое назначение лесов	Категория защитных лесов	Номер лесопатологического выдела	Площадь лесопатологического выдела, га	Таксационная характеристика лесного насаждения									Распределение деревьев по категория состояния, % от запаса											Признаки повреждения Деревьев	Доля поврежденных деревьев, %	Причина ослабления	Подлежит рубке, %	Назначенные мероприятия		
							Состав*	Порода	Возраст *	Средняя высота, м*	Средний диаметр, см*	Тип леса	полнота*	бонитет	Запас, куб.м/га	Число деревьев на пробе, шт	Без признаков ослабления	ослабленные	Сильно ослабленные	Усыхающие	Свежий сухой	Старый сухой	Свежий ветровал	Старый ветровал	Свежий бурелом	Старый бурелом						Аварийные деревья	
1	2	3	4	5	6	7	8	9	10	11	12	13	14	15	16	17	18	19	20	21	22	23	24	25	26	27	28	29	30	31	32	33	34
52	2	2,4	защитные	150			9С1ДНН	С	116*	23*	31*	ДБМ	0,5*	3	167*	427	41,1	26,9	8	0,6	0	11,0	0	12,4	0	0	0	0	111,131,133,139	32,0	830, 24	512	
								ДНН								134	65,9	30,8	3,3	0	0	0	0	0	0	0	0	111,131,133	3,3	830	0	-	2,4
итого																561	43,9	27,3	7,4	0,5	0	9,8	0	11,1	0	0	0		28,8		21,4		

Примечание: показатели не соответствующие таксационному описанию отмечаются «\*»

Примечание: показатели не соответствующие таксационному описанию отмечаются «\*»

Категория защитных лесов:  
150 – лесостепные леса;

Причина ослабления, повреждения:  
830 – засуха;

821 - Воздействие сильных ветров прошлых лет, повлекшие наклон более 10 градусов, изгиб или вывал деревьев.

Признаки повреждения деревьев:  
111 – усыхание <1/4 ветвей в кроне прошлых лет;  
131 – усыхание вершины прошлых лет <1/3 длины кроны;  
133 – усыхание вершины прошлых лет более 2/3 длины кроны;  
139 – вывал деревьев под действием шквалистых и ураганных ветров.

Назначенные мероприятия (вид):

512 – выборочная санитарная рубка.

Исполнитель работ по проведению лесопатологического обследования:

Участковый лесничий Ахтубинского участкового лесничества Калининского лесничества

Ф.И.О. \_\_\_\_\_ Подпись \_\_\_\_\_

Михеев П.А.

Дата составления документа 25.11.2020г.

Телефон: (8-845-49) 3-13-90

**Ведомость перечета деревьев назначенных в рубку**ВРЕМЕННАЯ ПРОБНАЯ ПЛОЩАДЬ № 1Субъект Российской Федерации Саратовская областьЛесничество Калининское Участковое лесничество АхтубинскоеКвартал 52 Выдел (лп/в) 2 Площадь ,га 2,4Площадь очага ,га \_\_\_\_\_ Размер пробной площади,га 2,4Номер очага вредных организмов -

Таксационная характеристика :

Тип леса ДБМ ; состав 9С1ДНН ;возраст 116 ;бонитет 3 ;полнота 0,5 ;Запас сырораствующий(общий)куб.м/га 132(167) ; возобновление \_\_\_\_\_

Время и причина ослабления лесного насаждения: Засуха (830)данная причина определена по следующим признакам: усыхание вершин свежее(121),усыхание вершины прошлых лет<1/3 длины кроны(131) усыхание вершины прошлых лет более 2/3 длины кроны(133).Воздействие сильных ветров прошлых лет ,повлекшее наклон более 10 градусов,изгиб или вывал деревьев(821).Данная причина определена по следующим признакам:вывал деревьев под действием шквалистых и ураганных ветров(139)

Тип очага вредных организмов: эпизодический, хронический(подчеркнуть)Фаза развития очага вредных организмов: начальная ,нарастание численности, собственно вспышка, кризис(подчеркнуть)Состояние насаждения, намечаемые мероприятия: насаждения с нарушенной устойчивостью,ослабленное,СКС 2,28,назначается выборочная санитарная рубка(512).Примечание: Перечет деревьев на лесотакционном выделе произведен сплошным перечетом на площади 2,4

Исполнитель работ по проведению лесопатологического обследования:

Участковый лесничий Ахтубинского участкового лесничества Калининского лесничества

Ф.И.О. Михеев П.А. Подпись Дата составления документа 25.11.2020г. Телефон: (8-845-49) 3-13-90

# ВЕДОМОСТЬ ПЕРЕЧЕТА ДЕРЕВЬЕВ

СКС породы 2,38

Лесная порода Сосна обыкновенная

Степень толщены, см	Количество деревьев по категориям состояния									
	1	2	3	4	5	6	Ветровал бурелом	Аварийные деревья	Шт.	в т.ч. подлежат рубке, %
12										
16						2			2	100
20	2	1				4	4		11	72,7
24	9	4	13	2		9	5		42	33,3
28	20	31	9	2		17	7		86	27,9
32	70	62	11			10	11		164	12,8
36	48	15	7			11	13		94	25,5
40	13	4				2	7		26	34,6
44							2		2	100,0
Итого, шт	162	117	40	4		55	49		427	25,3
Итого, м³	140	95,9	28,3	2,1		39,2	44,1		355,2	24,0
Итого, % от м³ по породе	41,1	26,9	8	0,6		11,0	12,4		100,0	24,0

СКС породы 1,37

Лесная порода Дуб нагорный низкоствольный

Степень толщены, см	Количество деревьев по категориям состояния									
	1	2	3	4	5	6	Ветровал бурелом	Аварийные деревья	Шт.	в т.ч. подлежат рубке, %
16	4	5	4						13	0
20	28	15	2						45	0,0
24	29	13							42	0,0
28	11	3							14	0,0
32	7	4							11	0,0
36										
Итого, шт	81	40	13						134	0
Итого, м³	30,0	14,0	13						45,5	0
Итого, % от м³ по породе	65,9	30,8	3,3						100	

СКС насаждения 2,28

Степень толщены, см	Количество деревьев по категориям состояния									
	1	2	3	4	5	6	Ветровал бурелом	Аварийные деревья	Шт.	в т.ч. подлежат рубке, %
Итого, шт	243	157	53	4		55	49		561	19,2
Итого, м³	176,0	109,5	20,8	2,1		39,2	44,1		400,7	21,4
Итого, % от м³	43,9	27,3	7,4	0,5		9,8	11,1		100,0	21,4

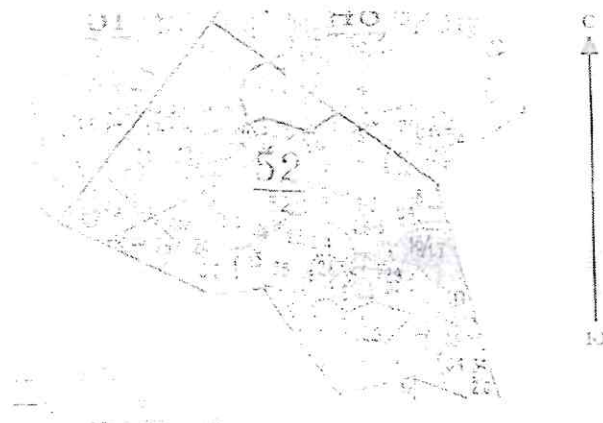
Дата 25.11.2020г.

Участковый лесничий Ахтубинского участкового лесничества Калининского лесничества  
Михеев П.А.

Подпись 

### Абрис участка

Калининского лесничества, Ахтубинского участкового лесничества квартал 52, выдел 2, площадь 2,4 га  
Масштаб 1:10000



Условные обозначения :

— граница выдела  
— Обследуемый участок

№ выдела	Ленты (круговой площадки ) пересчета						
	№ ленты (площадки)	Координаты круговых площадок		Длина, м	Ширина, м	Радиус, м	Площадь, га
		Широта,°	Долгота,°				
2	Сплошной перечёт						2,4

Номера точек	Координаты		Румбы линий	Длина ,м
	Широта, °	Долгота, °		
1	51.5809	44.35386	ЮВ63°54'	218
2	51.57969	44.35633	ЮЗ21°48'	84
3	51.57929	44.35531	СЗ78°12'	117
4	51.57962	44.35371	ЮЗ9°54'	44
5	51.57952	44.3531	СЗ25°36'	70
6	51.58012	44.35281	СВ27°6'	64
7	51.58066	44.35309	СВ27°42'	60

Исполнитель работ по проведению лесопатологического обследования:

Участковый лесничий Ахтубинского участкового лесничества Калининского лесничества

Ф.И.О. Михеев П.А.

Подпись \_\_\_\_\_

Дата составления документа 25.11.2020 г. Телефон: (8-845-49) 3-13-90

# ВЫПИСКА ИЗ ГОСУДАРСТВЕННОГО ЛЕСНОГО РЕЕСТРА

на «02» декабря 2020 г.

Орган государственной власти, осуществляющий ведение государственного лесного реестра на территории Саратовской области: **министерство природных ресурсов и экологии Саратовской области в лице первого заместителя министра - начальника управления лесного хозяйства Попов В.Г.**

Правообладатель земель лесного фонда на территории Саратовской области: **министерство природных ресурсов и экологии Саратовской области** (согласно п. 11 Положения о министерстве природных ресурсов и экологии Саратовской области, утвержденного постановлением Правительства Саратовской области от 08 октября 2013 г. № 537-П «Вопросы министерства природных ресурсов и экологии Саратовской области» и п.п. 2 п.1 ст. 83 Лесного кодекса РФ)

**Заявитель: Министерство природных ресурсов и экологии Саратовской области** (во исполнении пункта 1.7 протокола совещания Департамента лесного хозяйства по Приволжскому федеральному округу, ФБУ «Рослесозащита» №01-05/3678 от 27.12.2016)

## Информация по запрашиваемому лесному участку:

Собственность: Российской Федерации

Категория земель: земли лесного фонда

## ХАРАКТЕРИСТИКА ЛЕСНОГО УЧАСТКА

Адрес (местоположение) лесного участка: Калининский район

Лесничество Калининское

Участковое лесничество Ахтубинское

Общая площадь, га 2,4

Категория лесов Защитные

Категория защитности лесов Ценные леса: лесостепные леса

Возможный вид использования Заготовка древесины

Таксационная характеристика лесного участка:

№ квартала	№ выдела	Площадь, га	Состав	Возраст	Высота	Диаметр	Бонитет	Тип леса	ТУМ	Полнота	Запас, м3/га
по материалам лесоустройства 1994 г.											
52	2	2,4	Культуры 9С1Б	91	22	26	3	Дбм	С1 2	0,6	240
по акту натурного обследования 2018 г.											
52	2	2,4	Культуры 9С1Днн	116	24	31	3	Дбм	С1 2	0,3	158
Итого		2,4									

Наименование, местонахождение юридического лица /ФИО физического лица/ - **лесопользователя (арендатора)/ Документы – договор аренды лесного участка отсутствует**  
(договор аренды лесного участка, постоянное (бессрочное) пользование лесным участком, договор безвозмездного срочного пользования лесным участком, реквизиты договора, срок пользования)

Особые отметки: нет.

Приложение к акту лесопатологического обследования № 008/12 (инструментальный способ).

Первый заместитель министра-начальник управления лесного хозяйства

**Попов В.Г.**

ФИО

02.12.2020

Дата



МП

## Карта-схема расположения и границы лесного участка

Саратовская область

(субъект Российской Федерации, муниципальное образование)

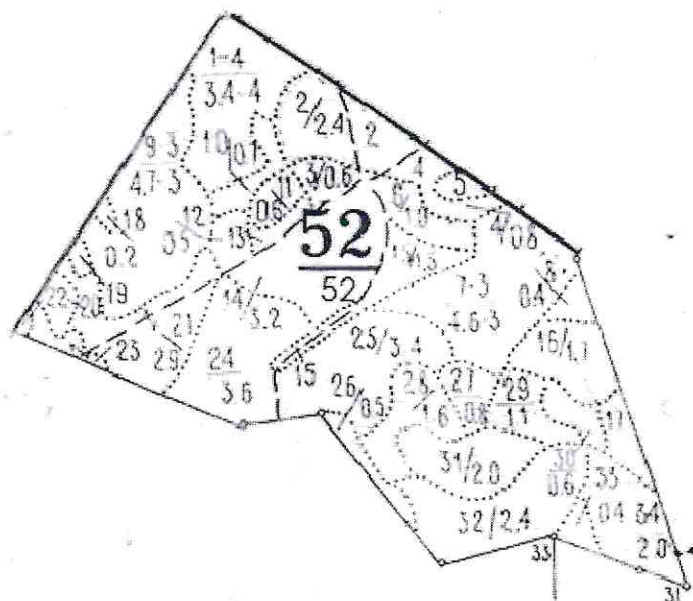
Лесничество (лесопарк) Калининское

(название)

Участковое лесничество Ахтубинское, квартал 52

(название)

Собственность - Российской Федерации;



Первый заместитель министра-  
начальник управления лесного  
хозяйства

**Попов В.Г.**

ФИО

02.12.2020

Дата



Подпись

МНП

Утверждаю:

Первый заместитель министра-начальник  
управления лесного хозяйства министерства  
природных ресурсов и экологии Саратовской  
области

\_\_\_\_\_  
Попов В.Г.

<< 09 >> декабря 2020 г.

### Акт

### лесопатологического обследования № 009/12

лесных насаждений Калининского лесничества(лесопарка)

Саратовская область (субъект Российской Федерации)

Способ лесопатологического обследования:

1. Визуальный

☐

2. Инструментальный

☒

### Место проведения

Участковое лесничество	Урочище(дача)	Квартал (кварталы)	Выдел(выделы)	Площадь,га
Ахтубинское		75	11	6,6

Лесопатологическое обследование проведено на общей площади 6,6 га

## 2.Инструментальное обследование лесного участка кв. 75 выд. 11

2.1.Фактическая таксационная характеристика лесного насаждения соответствует(не соответствует)(нужное подчеркнуть) таксационному описанию.Причины несоответствия:  
длительный период после лесоустройства(25 лет)

Ведомость лесных участков с выявленными несоответствиями таксационным описаниям приведена в приложение 1 к Акту.

2.2.Состояние насаждений : с нарушенной устойчивостью



с утраченной устойчивостью



Причины повреждения: Губка корневая (466). Данная причина определена по следующим признакам: усыхание <1/4 ветвей в кроне прошлых лет (111), наличие плодовых тел в комлевой части и на корнях (802), наличие гнили (832).

Заселено (отработано) стволовыми вредителями

Вид вредителя	Порода	Встречаемость(% заселенных деревьев)	Степень заселения лесного насаждения (слабая,средняя,сильная)

Повреждено огнем

Вид пожара	Порода	Состояние корневых лап		Состояние корневой шейки		Подсушивание луба	
		Процент поврежденных огнем корней	Процент деревьев с данным повреждением	Ожог корневой шейки по окружности(1/4;2/4;3/4;более3/4)	Процент деревьев с данным повреждением	По окружности(1/4;2/4;3/4;более3/4)	Процент деревьев с данным повреждением
							—

Поражено болезнями

Вид болезни	Порода	Встречаемость(% поврежденных деревьев)	Степень поражения лесного насаждения (слабая,средняя,сильная)
Губка корневая	сосна	41	сильная

2.3.Выборке подлежит 41 % деревьев,

В том числе:

ослабленных \_\_\_\_\_%(причины назначения) \_\_\_\_\_  
 сильно ослабленных 10 % (причины назначения) хвойные насаждения  
 усыхающих 7 % (причины назначения) хвойные насаждения  
 свежего сухостоя \_\_\_\_\_%  
 в том числе : свежего ветровала \_\_\_\_\_%  
 свежего бурелома \_\_\_\_\_%  
 старого ветровала 16 %  
 в том числе : старого бурелома \_\_\_\_\_%

старого сухостоя 8 %

аварийных                      %

2.4. Полнота лесного насаждения после уборки деревьев , подлежащих рубке , составит 0,3

Критическая полнота для данной категории лесных насаждений составляет 0,3

### ЗАКЛЮЧЕНИЕ

В выделе 11, площадью 6,6 га, полнота 0,5, состав насаждения 10С, СКС насаждения 2,56, полнота после рубки составит 0,3. Насаждение с нарушенной устойчивостью. Назначается ВСП.

С целью предотвращения негативных процессов или снижения ущерба от их воздействия назначено:

Участковое лесничество	Урочище (дача)	Квартал	Выдел	Площадь выдела, га	Вид мероприятия	Площадь мероприятия, га	Порода	Запас на выдел, куб. м	Крайние сроки проведения
Ахтубинское		75	11	6,6	ВСП	6,6	С	884	2022

Ведомость перечета деревьев , назначенных в рубку, и абрис лесного участка прилагается (приложение 2 и 3 к Акту)

Меры по обеспечению возобновления : не требуется

Мероприятия, необходимые для предупреждения повреждения или поражения смежных насаждений: своевременное проведение рубки деревьев . Вывозка неокоренной древесины в соответствии с Постановлением Правительства РФ № 607 от 20.05.2017 г. «О правилах санитарной безопасности в лесах». Сжигание порубочных остатков в соответствии с Постановлением Правительства РФ № 417 от 30.06.2007 года «Об утверждении Правил пожарной безопасности в лесах»

Сведения для расчета степени повреждения :

Год образования старого сухостоя                      в период с 2015 по 2018 год                     

Основная причина повреждения древесины: губка корневая

Дата проведения обследования: 12.10.2020г.

Исполнитель работ по проведению лесопатологического обследования:

Участковый лесничий Ахтубинского участкового лесничества Калининского лесничества

Ф.И.О. Михеев П.А. Подпись 

Ведомость лесных участков с выявленными несоответствиями таксационным описаниям

Источник данных	Год проведения лесосурейства	Номер квартала	Номер выдела	Площадь выдела	Целевое назначение лесов	Категория защитных лесов	Номер лесопатологического выдела	Площадь лесопатологического выдела	Таксационная характеристика											Заложено пробных площадей	
									Состав	Порода	Возраст, лет	Средняя высота, м	Средний диаметр, см	Тип леса	Тип условий местопроизрастания	полнота	бонитет	Запас сыropастущий (общий), куб.м/га	Количество, шт		
1	2	3	4	5	6	7	8	9	10	11	12	13	14	15	16	17	18	19	20	21	
ТО	1994	75	11	6,6	защитные	142			10С	С	66	20	28	СДЗЛ	С1	06	2	210	—	—	
Ф	2020	75	11	6,6	защитные	150			10С	С	91	21	34	СДЗЛ	С1	05	2	79,0 (134,0)	14	0,56	

Примечание :

ТО- таксационные описания

Ф – фактическая характеристика лесного насаждения

Исполнитель работ по проведению лесопатологического обследования

Участковый лесничий Ахтубинского участкового лесничества Калининского лесничества

Ф.И.О. Михеев П.А. Подпись 



Назначенные мероприятия (вид):

512 – выборочная санитарная рубка.

Исполнитель работ по проведению лесопатологического обследования  
Участковый лесничий Ахтубинского участкового лесничества Калининского лесничества

Ф.И.О. \_\_\_\_\_ Подпись \_\_\_\_\_

Михеев П.А.

Дата составления документа \_\_\_\_\_

25.11.2020г.

Телефон: (8-845-49) 3-13-90

Приложение 2 к акту лесопатологического обследования

**Ведомость перечета деревьев назначенных в рубку**

ВРЕМЕННАЯ ПРОБНАЯ ПЛОЩАДЬ № 1

Субъект Российской Федерации Саратовская область

Лесничество Калининское Участковое лесничество Ахтубинское

Квартал 75 Выдел (лп/в) 11 Площадь ,га 6,6

Площадь очага ,га \_\_\_\_\_ Размер пробной площади,га 0,56

Номер очага вредных организмов \_\_\_\_\_

Таксационная характеристика :

Тип леса СДЗЛ ; состав 10С ;возраст 91 ; бонитет 2 ;полнота 0,5 ;

Запас сыrorастущий(общий)куб.м/га 79,0 (134,0) ; возобновление: естественное

Время и причина ослабления лесного насаждения: период 2015-2018г, заболевание деревьев корневой губкой

\_\_\_\_\_

Тип очага вредных организмов: эпизодический, хронический(подчеркнуть)

Фаза развития очага вредных организмов: начальная ,нарастание численности, собственно вспышка, кризис(подчеркнуть)

Состояние насаждения, намечаемые мероприятия: насаждение с нарушенной устойчивостью, сильноослабленное, СКС – 2,56, назначается выборочная санитарная рубка.

Примечание: Перечет деревьев на лесотакционном выделе произведен методом закладки 14 шт. круговых площадок постоянного радиуса со сплошным перече́том деревьев на нём. Радиус площадок 11,3 метра, площадь одной площадки 0,04 га.

# ВЕДОМОСТЬ ПЕРЕЧЕТА ДЕРЕВЬЕВ

КС породы 2,56      Лесная порода Сосна

Ступень толщены, см	Количество деревьев по категориям состояния															Всего деревьев по ступеням толщины		
	1	2	3	4		5		6			Ветровал бурелом			Аварийные деревья				
				нз	з	нз	з	нз	з	нз	з	нз	з	о				
20	12	4	4	1						9			6			36	55,6	
24	27	12	3	6						31			27			106	63,2	
28	33	24	10	5						24			36			132	56,8	
32	34	18	16	7						12			22			109	52,3	
36	32	16	10	8						4			23			93	48,3	
40	35	11	6	5						5			7			69	33,3	
44	28	15	7	7									7			64	32,8	
48	20	12	5	2									5			44	27,2	
52	13	4	3							2						22	22,7	
56	6	2	3	1									1			13	38,5	
Итого,шт	240	118	67	42						87			134			688	48	
Итого ,м³	274	129	69	45						52			107			676	41	
Итого,% от м³ по породе	40	19	10	7						8			16			100	41	

Исполнитель работ по проведению лесопатологического обследования:

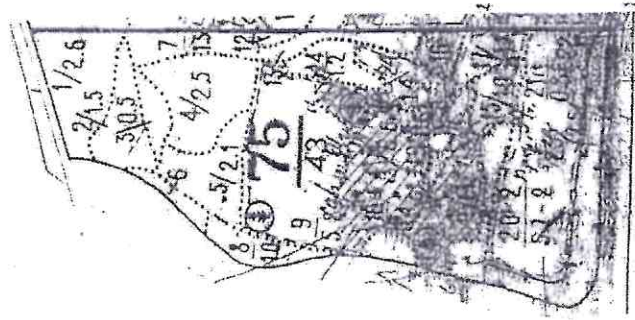
Ф.И.О. Мухомов Т. А. Подпись 

Дата составления документа 25.11.2020г. Телефон (8-845-49)3-13-90

Абрис участка

Калининского лесничества, Ахтубинского участкового лесничества квартал 75,выдел 11,площадь 6,6 га

Масштаб 1:10000



С



Условные обозначения :

\_\_\_\_\_ граница выдела

▨ —Обследуемый участок

№ выдела	Ленты (круговой площадки ) пересчета						
	№ ленты (площадки)	Координаты круговых площадок		Длина, м	Ширина, м	Радиус, м	Площадь, га
		Широта, °	Долгота, °				
11	1	51.557807	44.415315			11,3	0,04
	2	51.558217	44.414789			11,3	0,04
	3	51.558684	44.414953			11,3	0,04
	4	51.559347	44.414599			11,3	0,04
	5	51.559775	44.415522			11,3	0,04
	6	51.559026	44.415672			11,3	0,04
	7	51.558511	44.416434			11,3	0,04
	8	51.558417	44.417635			11,3	0,04
	9	51.559286	44.418408			11,3	0,04
	10	51.560169	44.419094			11,3	0,04
	11	51.560838	44.419330			11,3	0,04
	12	51.561025	44.416648			11,3	0,04
	13	51.560316	44.416240			11,3	0,04
	14	51.560891	44.415017			11,3	0,04

Номера точек	Координаты		Румбы линий	Длина ,м
	Широта, °	Долгота, °		
1	51°33'28,15"	44°24'46,67"	0	
2	51°33'30,09"	44°24'47,80"	12°CB	60
3	51°33'30,71"	44°24'50,04"	65°CB	56
4	51°33'34,43"	44°24'55,31"	36°CB	150
5	51°33'33,90"	44°24'57,31"	66°ЮВ	50
6	51°33'28,66"	44°24'57,43"	0°СЮ	164
7	51°33'25,33"	44°25'05,09"	41°ЮВ	200
8	51°33'26,10"	44°24'57,84"	90°ВЗ	285
9	51°33'27,56"	44°24'57,08"	14°СЗ	50
1			88°СЗ	60

Исполнитель работ по проведению лесопатологического обследования:  
Участковый лесничий Ахтубинского участкового лесничества Калининского лесничества

Ф.И.О. Михеев П.А. Подпись 

Дата составления документа 25.11.2020г. Телефон: (8-845-49) 3-13-90

# ВЫПИСКА ИЗ ГОСУДАРСТВЕННОГО ЛЕСНОГО РЕЕСТРА

на «02» декабря 2020 г.

Орган государственной власти, осуществляющий ведение государственного лесного реестра на территории Саратовской области: **министерство природных ресурсов и экологии Саратовской области в лице первого заместителя министра - начальника управления лесного хозяйства Попов В.Г.**

Правообладатель земель лесного фонда на территории Саратовской области: **министерство природных ресурсов и экологии Саратовской области** (согласно п. 11 Положения о министерстве природных ресурсов и экологии Саратовской области, утвержденного постановлением Правительства Саратовской области от 08 октября 2013 г. № 537-П «Вопросы министерства природных ресурсов и экологии Саратовской области» и п.п. 2 п.1 ст. 83 Лесного кодекса РФ)

**Заявитель: Министерство природных ресурсов и экологии Саратовской области** (во исполнении пункта 1.7 протокола совещания Департамента лесного хозяйства по Приволжскому федеральному округу, ФБУ «Рослесозащита» №01-05/3678 от 27.12.2016)

## Информация по запрашиваемому лесному участку:

Собственность: Российской Федерации

Категория земель: земли лесного фонда

## ХАРАКТЕРИСТИКА ЛЕСНОГО УЧАСТКА

Адрес (местоположение) лесного участка: Калининский район

Лесничество Калининское

Участковое лесничество Ахтубинское

Общая площадь, га 6,6

Категория лесов Защитные

Категория защитности лесов Ценные леса: лесостепные леса

Возможный вид использования Заготовка древесины

Таксационная характеристика лесного участка:

№ квартала	№ выдела	Площадь, га	Состав	Возраст	Высота	Диаметр	Бонитет	Тип леса	ТУМ	Полнота	Запас, м3/га
по материалам лесоустройства 1994 г.											
75	11	6,6	Культуры 10С	66	20	28	2	СДЗЛ	С1	0,6	210
по акту натурного обследования 2019 г.											
75	11	6,6	Культуры 10С	92	23	34	2	СДЗЛ	С1	0,3	134
Итого		6,6									

Наименование, местонахождение юридического лица /ФИО физического лица/ - **лесопользователя (арендатора) / Документы – договор аренды лесного участка отсутствует.**

(договор аренды лесного участка, постоянное (бессрочное) пользование лесным участком, договор безвозмездного срочного пользования лесным участком, реквизиты договора, срок пользования)

Особые отметки: нет.

Приложение к акту лесопатологического обследования № 009/12 (инструментальный способ).

Первый заместитель министра-  
начальник управления лесного  
хозяйства

**Попов В.Г.**

ФИО

Дата

02.12.2020

Подпись



МП

## Карта-схема расположения и границы лесного участка

Саратовская область

(субъект Российской Федерации, муниципальное образование)

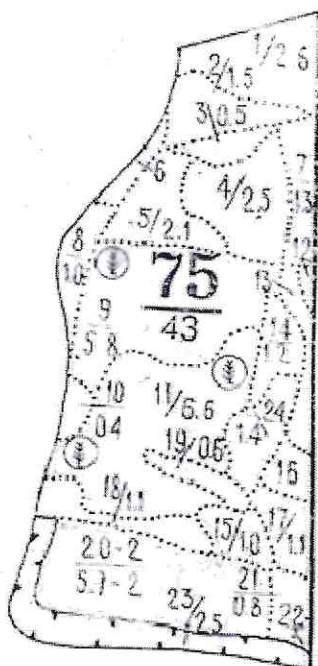
Лесничество (лесопарк) Калининское

(название)

Участковое лесничество Ахтубинское, квартал 75

(название)

Собственность - Российской Федерации;



Первый заместитель министра-  
начальник управления лесного  
хозяйства

**Попов В.Г.**

ФИО

02.12.2020

Дата

Подпись

