

УТВЕРЖДАЮ:

Первый заместитель министра –  
начальник управления лесного  
хозяйства министерства  
природных ресурсов и экологии  
Саратовской области

Попов В.Г.

«11» августа 2021 г.

Акт  
лесопатологического обследования № 008/12

лесных насаждений Капшинского лесничества (лесопарка)  
Саратовской области (субъект РФ)

Способ лесопатологического обследования: 1. Визуальный

2. Инструментальный

Место проведения

Участковое лесничество	Урочище (дача)	Квартал (кварталы)	Выдел (выделы)	Площадь выдела, га	Лесопатологический выдел	Площадь лесопатологического выдела, га
Ахтубинское	Дубрава	С8	5	5,3	1	1,0

Лесопатологическое обследование проведено на общей площади \_\_\_\_ 1,0 \_\_\_\_ га.

Кадастровый номер участка: \_\_\_\_\_

Документ о праве пользования: \_\_\_\_\_

1. Визуальное (рекогносцировочное) лесопатологическое обследование.\*

Наземное

Дистанционное

1.1. На площади 5,3 га фактическая таксационная характеристика лесного насаждения соответствует (не соответствует) таксационному описанию (нужное подчеркнуть). Причины несоответствия: давность лесовозрождения.

Ведомость участков с выявленными несоответствиями приведён в приложении 1 к настоящему Акту.

1.2. Лесные насаждения с нарушенной и утраченной устойчивостью выявлены на площади 1,0 га:

Участковое лесничество	Урочище (дача)	Квартал	Выдел	Площадь, га		Причина ослабления (гибели)
				с нарушенной устойчивостью	с утраченной устойчивостью	
1	2	3	4	5	6	8
Ахтубинское	Дубрава	С8	5	1,0	-	854
Итого:						

Состояние обследованных лесных насаждений приведено в приложениях 1.1-1.4 к Акту в зависимости от метода проведения ЛПО.

1.3. В обследованных лесных участках прогнозируется:

Прогноз	Площадь, га
1	2
Ослабление лесных насаждений	1,0
Усыхание лесных насаждений различной степени	
Развитие очагов вредных организмов	

1.4. Обнаружено загрязнение лесного участка отходами и выбросами:

промышленными

бытовыми

Вид загрязнения	Размеры загрязнения			Объём, кубм	Площадь загрязнения, га
	длина, м	ширина, м	высота, м		
-	-	-	-	-	-
-	-	-	-	-	-
-	-	-	-	-	-

**ЗАКЛЮЧЕНИЕ**

Оценка текущего санитарного и лесопатологического состояния лесных насаждений, назначенные профилактические мероприятия по защите лесов, агитационные мероприятия:

Квартал С8 выдел 5, л/п 1, площадь 1,0 га. СКС насаждения составляет 1,7 – насаждение ослабленное. Проведения мероприятий не требуется.

Участковое лесничество	Урочище (дача)	Квартал	Выдел	Площадь выдела, га	Лесопатологический выдел	Площадь лесопатологического выдела, га	Вид мероприятия	Рекомендуемый срок проведения мероприятия
1	2	3	4	5	6	7	8	9
Ахтубинское	Дубрава	С8	5	5,3	1	1,0		

Дата проведения обследования: 21.07.2021г.

Исполнитель работ по проведению лесопатологического обследования:

Ф.И.О. Гонтарев И.В. Подпись  Калининское лесничество

Главный лесничий Подпись  Телефон 88454931390

**Приложение 1**  
К акту лесопатологического обследования

**Ведомость участков леса с выявленными несоответствиями таксационным описаниям**

Субъект Российской Федерации Саратовская обл. Лесничество (лесопарк) Калининское  
 Участковое лесничество Калининское Урочище (лесная дача)

Год проведения лесосурьеза	Номер квартала	Номер выдела	Площадь выдела, га	Имя выдела	Категория защитных лесов	ОЗУ	Источник данных	Номер лесопатологического выдела	Площадь лесопатологического выдела, га	состав	Таксационная характеристика								Заложено пробных площадей		
											Возраст, лет	Средняя высота, м	Средний диаметр, см	Тип леса	познота	бонитет	Запас, куб. м/га	Количество, шт	Общая площадь, га		
2003	С8	3	4	5,3	Лесное название	5	3	8	9	10	11	12	13	14	15	16	17	18	19	20	21
		5	5,3	Защитные	ТО		6Днн	Дуб	55	14	24	втрр	07	4	130						
							Ф	1	1,0		8Дв Лп	Дуб	75	16	31	втрр	06	4	149	1	05

Условные обозначения:

ТО - таксационное описание

Ф - фактическая характеристика лесного насаждения

Исполнитель работ по проведению лесопатологического обследования:

Ф.И.О. Гонтарев И.В.

Подпись



Дата составления документа: 27.04.2011.

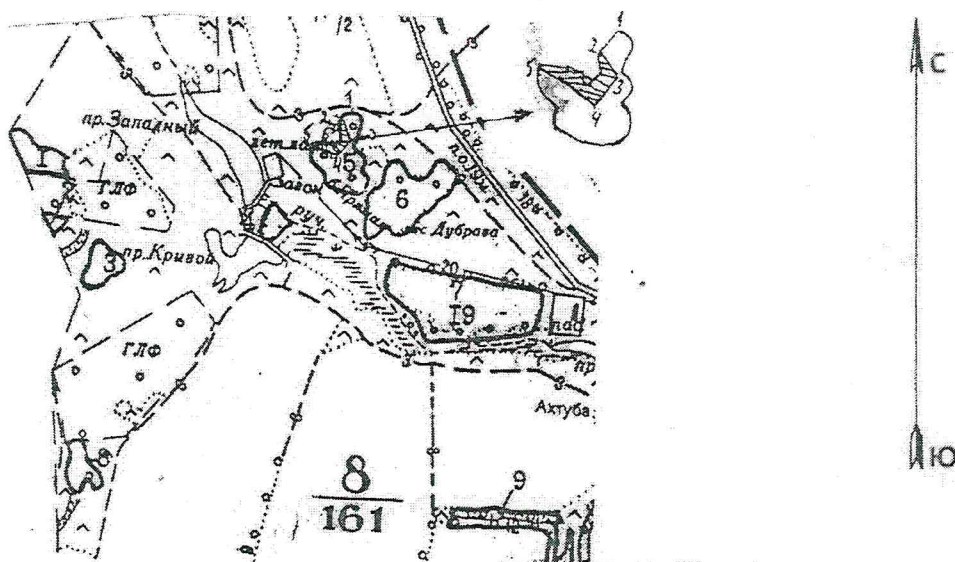
Телефон 8845231390



Абрис участка

Калининское лесничество Ахтубинское участковое лесничество, квартал С8 выдел 5, л.п. 1,  
площадь 1,0 га.

М 1:25000



Номер точки	координаты	румбы	Длина м
1	51°37'54.77"С 44°20'37.32"В		
2	51°37'51.65"С 44°20'34.62"В		
3	51°37'50.86"С 44°20'36.84"В		
4	51°37'48.53"С 44°20'35.58"В		
5	51°37'49.48"С 44°20'29.02"В		
6	51°37'50.42"С 44°20'33.02"В		
7	51°37'50.86"С 44°20'34.92"В		

Условные обозначения:  - обследуемый участок

Исполнитель работ по проведению лесопатологического обследования:

ФИО Гонтарев И.В.

Подпись 

Дата составления документа: 27.07.2021г.

Телефон 8845231390

УТВЕРЖДАЮ:

Первый заместитель министра –  
начальник управления лесного  
хозяйства министерства  
природных ресурсов и экологии  
Саратовской области

  
Поцов В.Г.  
«11» августа 2021 г.

Акт  
лесопатологического обследования № 009/12

лесных насаждений Калининского лесничества (лесопарка)

Саратовской области (субъект РФ)

Способ лесопатологического обследования: 1. Визуальный

2. Инструментальный

Место проведения

Участковое лесничество	Урочище (дача)	Квартал (кварталы)	Выдел (выделы)	Площадь выдела, га	Лесопатологический выдел	Площадь лесопатологического выдела, га
Калининского		с1	3	14,0	1	0,6

Лесопатологическое обследование проведено на общей площади \_\_\_ 0,6 \_\_\_ га.

Кадастровый номер участка: \_\_\_\_\_

Документ о праве пользования: \_\_\_\_\_

1. Визуальное (рекогносцировочное) лесопатологическое обследование.\*

Наземное

Дистанционное

1.1. На площади 0,6 га фактическая таксационная характеристика лесного насаждения соответствует (не соответствует) таксационному описанию (нужное подчеркнуть). Причины несоответствия: давность лесоустройства.

Ведомость участков с выявленными несоответствиями приведён в приложении 1 к настоящему Акту.

1.2. Лесные насаждения с нарушенной и утраченной устойчивостью выявлены на площади 0,6 га:

Участковое лесничество	Урочище (дача)	Квартал	Выдел	Площадь, га		Причина ослабления (гибели)
				с нарушенной устойчивостью	с утраченной устойчивостью	
1	2	3	4	5	6	8
Калининское		с1	3	0,6		864
Итого:						

Состояние обследованных лесных насаждений приведено в приложениях зависимости от метода проведения ЛПО.

1.1-1.4 к Акту в

1.3. В обследованных лесных участках прогнозируется:

Прогноз	Площадь, га
1	2
Ослабление лесных насаждений	0,6
Усыхание лесных насаждений различной степени	
Развитие очагов вредных организмов	

1.4. Обнаружено загрязнение лесного участка отходами и выбросами:

промышленными

бытовыми

Вид загрязнения	Размеры загрязнения			Объём, кубм	Площадь загрязнения, га
	длина, м	ширина, м	высота, м		
-	-	-	-	-	-
-	-	-	-	-	-
-	-	-	-	-	-

**ЗАКЛЮЧЕНИЕ**

Оценка текущего санитарного и лесопатологического состояния лесных насаждений, назначенные профилактические мероприятия по защите лесов, агитационные мероприятия:

Квартал с1, выдел 3, л/п 1 площадь 0,6 га. СКС насаждения составляет 2,58 – насаждение сильно ослабленное. Требуется проведение лесопатологического обследования инструментальным способом.

Участковое лесничество	Урочище (дача)	Квартал	Выдел	Площадь выдела, га	Лесопатологический выдел	Площадь лесопатологического выдела, га	Вид мероприятия	Рекомендуемый срок проведения мероприятия
1	2	3	4	5	6	7	8	9
калининское		с1	3	14,0	1	0,6	370	2022

Дата проведения обследования: 21.07.2021г

Исполнитель работ по проведению лесопатологического обследования:

Ф.И.О. Гонтарев И.В. Подпись

Калининское лесничество

Главный лесничий Подпись

Телефон 88454931390

Приложение 1  
К акту лесопатологического обследования

**Ведомость участков леса с выявленными несоответствиями таксационным описаниям**

Субъект Российской Федерации Саратовская обл. Лесничество (лесопарк) Калининское  
 Участковое лесничество Калининское Урочище (лесная дача)

Год проведения лесосурьеза	Номер квартала	Номер выдела	Площадь выдела, га	Целевое назначение лесов	Категория защитных лесов	ОЗУ	Источник данных	Номер лесопатологического выдела	Площадь лесопатологического выдела, га	Таксационная характеристика										Заложено пробных площадей		
										Состав	попада	Возраст, лет	Средняя высота, м	Средний диаметр, см	Тип леса	полнота	бонитет	Занос, куб м/га	Кол-во шт	Общая площадь, га		
1994	с1	3	4	защитные	ГЗЛ П	7	ТО	1	0,6	11	12	13	14	15	16	17	18	19	20	21		
		43	12	10								дос	08	3	120							
							Ф			5Днв3Кло2 Яб+В	Д	69	15	19	дос	06	3	112	1	06		

Условные обозначения:

ТО - таксационное описание

Ф - фактическая характеристика лесного насаждения

Исполнитель работ по проведению лесопатологического обследования:

Ф.И.О. Гонтарев И.В.

Подпись

Дата составления документа: 27.09.2021.

Телефон 8845231390



Приложение 1.1  
К акту лесопатологических обследований

Результаты проведения лесопатологических обследований в лесных насаждениях за май 2021 г.

Субъект Российской Федерации Саратовская обл.  
Участковое лесничество Калининское

Лесничество (лесопарк) Калининское  
Урочище (лесная дача)

1	2	3	4	5	6	7	8	Таксационная характеристика лесного насаждения							18	Распределение деревьев по категориям состояния, % от запаса												33	34	35	36				
								9	10	11	12	13	14	15		16	17	19	20	21	22	23	24	25	26	27	28					29	30	31	32
1	2	3	4	5	6	7	8	9	10	11	12	13	14	15	16	17	18	19	20	21	22	23	24	25	26	27	28	29	30	31	32	33	34	35	36
1	2	3	4	5	6	7	8	9	10	11	12	13	14	15	16	17	18	19	20	21	22	23	24	25	26	27	28	29	30	31	32	33	34	35	36
1	14	14	14	141	ОЗУ	1	0,6	296	Д	69	15	19	Дос	06	3	112	18	19	20	21	22	23	24	25	26	27	28	29	30	31	32	33	34	35	36
с1	3																218	28		32		12		10		9	9					864	18	0	0,6

Условные обозначения: Н-деревья не подлежат рубке; Р- деревья подлежат рубке.

Категория защитных лесов:

141 – государственные защитные лесные полосы;

Причина ослабления, повреждения:

864 – устойчивый низовой пожар 1-3 летней давности средней интенсивности

Назначенные мероприятия:

370 – лесопатологическое обследование инструментальным способом

Исполнитель работ по проведению лесопатологических обследований:

ФИО Гонтарев И.В.

Подпись

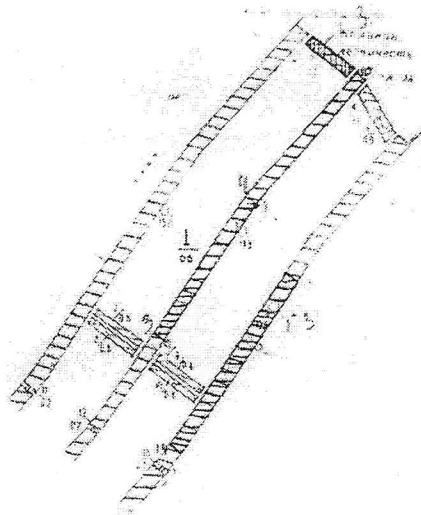
Дата составления документа: 28.07.2021 г.

Телефон 8845231390

Абрис участка

Калининское лесничество Калининское участковое лесничество, квартал с1 выдел 3, л.п. 1,  
площадь 0,6 га.

М 1:25000



Номер точки	координаты	румбы	Длина м.
1	51°24'25.28"С 44°23'17.22"В		
2	51°23'44.01"С 44°22'29.80"В		
3	51°23'45.25"С 44°22'26.00"В		
4	51°24'26.72"С 44°23'15.06"В		

Условные обозначения:  - обследуемый участок

Исполнитель работ по проведению лесопатологического обследования:

ФИО Гонтарев И.В.

Подпись 

Дата составления документа: 27.07.2021

Телефон 8845231390

Приложение 2  
к приказу Минприроды России  
от 09.11.2020 года № 910

УТВЕРЖДАЮ:

Первый заместитель министра –  
начальник управления лесного  
хозяйства министерства  
природных ресурсов и экологии  
Саратовской области

Попов В.Г.

«11» августа 2021 г.

Акт  
лесопатологического обследования № 010/12

лесных насаждений Калининского лесничества (лесопарка)  
Саратовской области (субъект РФ)

Способ лесопатологического обследования: 1. Визуальный

2. Инструментальный

Место проведения

Участковое лесничество	Урочище (дача)	Квартал (кварталы)	Выдел (выделы)	Площадь выдела, га	Лесопато- логический выдел	Площадь лесопатологи- ческого выдела, га
Калининского		35	35	0,8	1	0,8

Лесопатологическое обследование проведено на общей площади 0,8 га.

Кадастровый номер участка: \_\_\_\_\_

Документ о праве пользования: \_\_\_\_\_

1. Визуальное (рекогносцировочное) лесопатологическое обследование.\*

Наземное

Дистанционное

1.1. На площади 0,8 га фактическая таксационная характеристика лесного насаждения соответствует (не соответствует) таксационному описанию (нужное подчеркнуть). Причины несоответствия: давность лесоустройства.

Ведомость участков с выявленными несоответствиями приведён в приложении I к настоящему Акту.

1.2. Лесные насаждения с нарушенной и утраченной устойчивостью выявлены на площади \_\_\_ га:

Участковое лесничество	Урочище (дача)	Квартал	Выдел	Площадь, га		Причина ослабления (гибели)
				с нарушенной устойчивостью	с утраченной устойчивостью	
1	2	3	4	5	6	8
Калининское		35	35			
Итого:						

Состояние обследованных лесных насаждений приведено в приложениях I.1-I.4 к Акту в зависимости от метода проведения ЛПО.

1.3. В обследованных лесных участках прогнозируется:

Прогноз	Площадь, га
1	2
Ослабление лесных насаждений	
Усыхание лесных насаждений различной степени	
Развитие очагов вредных организмов	

1.4. Обнаружено загрязнение лесного участка отходами и выбросами:

промышленными

бытовыми

Вид загрязнения	Размеры загрязнения			Объем, кубм	Площадь загрязнения, га
	длина, м	ширина, м	высота, м		
-	-	-	-	-	-
-	-	-	-	-	-
-	-	-	-	-	-

**ЗАКЛЮЧЕНИЕ**

Оценка текущего санитарного и лесопатологического состояния лесных насаждений, назначенные профилактические мероприятия по защите лесов, агитационные мероприятия:

В результате лесопатологического обследования насаждения, пройденного пожаром в кв. 35 в.35, площадь 0,8 га, выявлено - СКС составляет 1,50. Насаждение устойчивое. Мероприятий не требуется.

Участковое лесничество	Урочище (дача)	Квартал	Выдел	Площадь выдела, га	Лесопатологический выдел	Площадь лесопатологического выдела, га	Вид мероприятия	Рекомендуемый срок проведения мероприятия
1	2	3	4	5	6	7	8	9
Калининское		35	35	0,8	-	-		

Дата проведения обследования: 20.07.2011г

Исполнитель работ по проведению лесопатологического обследования:

Ф.И.О. Гонтарев И.В. Подпись  Калининское лесничество

Главный лесничий Подпись  Телефон 88454931390

Приложение I

К акту лесопатологического обследования

Ведомость участков леса с выявленными несоответствиями таксационным описаниям

Субъект Российской Федерации Саратовская обл. Лесничество (лесопарк) Калининское

Участковое лесничество Калининское

Урочище (лесная дача)

Год проведения лесопроизводства	Номер квартала	Номер выдела	Площадь выдела, га	Целевое назначение лесов	Категория защитных лесов	ОЗУ	Источник данных	Номер лесопатологического выдела	Площадь лесопатологического выдела, га	Таксационная характеристика										Заложено пробных площадей			
										состав	попоя	возраст, лет	средняя высота, м	средний диаметр, см	тип леса	полнота	бонитет	запас, куб м/га	количество, шт	общая площадь, га			
1994	2	35	0.8	защитные	прот	7	ТО	9	10	11	12	13	14	15	16	17	18	19	20	21			
					розноонные		Ф			10/Длн	Д	45	12	14	дуб	05	4	80					
					выс					3Длн	Д	71	15	19	дуб	05	4	87	1	0.3			

Условные обозначения:

ТО - таксационное описание

Ф - фактическая характеристика лесного насаждения

Исполнитель работ по проведению лесопатологического обследования:

ФИО Гончарев И.В.

Подпись



Дата составления документа: 27.04.2011

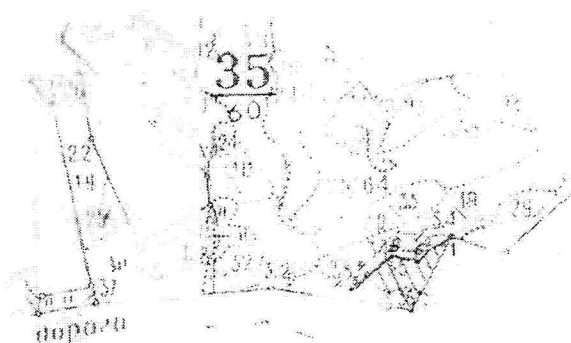
Телефон 8845231390



Абрис участка

Калининское лесничество Калининское участковое лесничество, квартал 35 выдел 35,  
площадь 0,8га.

М 1:10000



Номер точки	координаты	румбы	Длина м
1	51°30'03.88"С 44°32'24.05"В		
2	51°30'00.55"С 44°32'21.34"В		
3	51°30'00.48"С 44°32'19.91"В		
4	51°30'01.77"С 44°32'15.56"В		
5	51°30'02.43"С 44°32'18.72"В		
6	51°30'03.12"С 44°32'21.56"В		

Условные обозначения:  - обследуемый участок

Исполнитель работ по проведению лесопатологического обследования:

ФИО Гонтарев И.В.

Подпись 

Дата составления документа: 27.04.2021г.

Телефон 8845231390

УТВЕРЖДАЮ:

Первый заместитель министра –  
начальник управления лесного  
хозяйства министерства  
природных ресурсов и экологии  
Саратовской области

\_\_\_\_\_  
Попов В.Г.  
«11» августа 2021 г.

Акт  
лесопатологического обследования № 011/12

лесных насаждений Калининского лесничества (лесопарка)  
Саратовской области (субъект РФ)

Способ лесопатологического обследования: 1. Визуальный

2. Инструментальный

Место проведения

Участковое лесничество	Урочище (дача)	Квартал (кварталы)	Выдел (выделы)	Площадь выдела, га	Лесопатологический выдел	Площадь лесопатологического выдела, га
Калининского		35	38	0,8	1	0,4

Лесопатологическое обследование проведено на общей площади \_ 0,4 \_ га.

Кадастровый номер участка: \_\_\_\_\_

Документ о праве пользования: \_\_\_\_\_



1. Визуальное (рекогносцировочное) лесопатологическое обследование.\*

Наземное

Дистанционное

1.1. На площади 0,4 га фактическая таксационная характеристика лесного насаждения соответствует (не соответствует) таксационному описанию (нужное подчеркнуть). Причины несоответствия: давность лесоустройства.

Ведомость участков с выявленными несоответствиями приведен в приложении 1 к настоящему Акту.

1.2. Лесные насаждения с нарушенной и утраченной устойчивостью выявлены на площади 0,4 га:

Участковое лесничество	Урочище (дача)	Квартал	Выдел	Площадь, га		Причина ослабления (гибели)
				с нарушенной устойчивостью	с утраченной устойчивостью	
1	2	3	4	5	6	8
Калининское		35	38	0,4		864
Итого:						

Состояние обследованных лесных насаждений приведено в приложениях 1.1-1.4 к Акту в зависимости от метода проведения ЛПО.

1.3. В обследованных лесных участках прогнозируется:

Прогноз	Площадь, га
1	2
Ослабление лесных насаждений	0,4
Усыхание лесных насаждений различной степени	
Развитие очагов вредных организмов	

1.4. Обнаружено загрязнение лесного участка отходами и выбросами:

промышленными

бытовыми

Вид загрязнения	Размеры загрязнения			Объем, кубм	Площадь загрязнения, га
	длина, м	ширина, м	высота, м		
-	-	-	-	-	-
-	-	-	-	-	-
-	-	-	-	-	-

**ЗАКЛЮЧЕНИЕ**

Оценка текущего санитарного и лесопатологического состояния лесных насаждений, назначенные профилактические мероприятия по защите лесов, агитационные мероприятия:

В результате лесопатологического обследования насаждения, пройденного пожаром в кв. 35 в.38. л/п. 1, площадь 0,4 га, выявлено – СКС насаждения составляет 1,51. Насаждение с нарушенной устойчивостью. Требуется проведение лесопатологического обследования инструментальным способом.

Участковое лесничество	Урочище (дача)	Квартал	Выдел	Площадь выдела, га	Лесопатологический выдел	Площадь лесопатологического выдела, га	Вид мероприятия	Рекомендуемый срок проведения мероприятия
1	2	3	4	5	6	7	8	9
калининское		35	38	0,8	1	0,4	370	2022

Дата проведения обследования: 20.07.2021г.

Исполнитель работ по проведению лесопатологического обследования:

Ф.И.О. Гонтарев И.В. Подпись  Калининское лесничество

Главный лесничий Подпись  Телефон 88454931390

Приложение 1  
К акту лесопатологического обследования

**Ведомость участков леса с выявленными несоответствиями таксационным описаниям**

Субъект Российской Федерации Саратовская обл.  
Участковое лесничество Калининское

Лесничество (лесопарк) Калининское  
Урочище (лесная лача)

Год проведения обследования	Номер квартала	Номер выдела	Площадь выдела, га	Целевое назначение лесов	Категория защитных лесов	ОЗУ	Источник данных	Номер лесопатологического выдела	Площадь лесопатологического выдела, га	Состав	Порода	Возраст, лет	Средняя высота, м	Средний диаметр, см	Тип леса	полнота	бонитет	Запас, куб м/га	Заложено пробных площадей		
																			Количество, шт	Общая площадь, га	
1994	35	3	4	защитные	протн		ТО	9	10	11	12	13	14	15	16	17	18	19	20	21	
		38	0,8		ивозр			1		10Днн+Ос	Д	45	13	16	дбм	06	4	100			
					розин		Ф	1	0,4	10Дни	Д	71	15	19	дбм	07	4	130	1	02	
					ые																

Условные обозначения:

ТО - таксационное описание

Ф - фактическая характеристика лесного насаждения

Исполнитель работ по проведению лесопатологического обследования:

ФИО Гонтарев И.В. Подпись \_\_\_\_\_

Дата составления документа: 27.07.2011

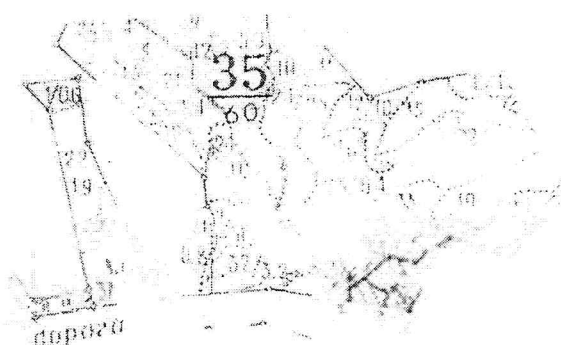
Телефон 8845231390



Абрис участка

Калининское лесничество Калининское участковое лесничество, квартал 35 выдел 38, л.п. 1, площадь 0,4га.

М 1:10000




Номер точки	координаты	румбы	Длина м
1	51°29'58.96"С 44°32'20.18"В		
2	51°29'59.40"С 44°32'17.11"В		
3	51°30'00.18"С 44°32'11.97"В		
4	51°30'01.43"С 44°32'13.24"В		
5	51°30'01.77"С 44°32'15.56"В		
6	51°30'00.48"С 44°32'17.91"В		

Условные обозначения:  - обследуемый участок

Исполнитель работ по проведению лесопатологического обследования:

ФИО Гонтарев И.В.

Подпись 

Дата составления документа: 27.07.2021г.

Телефон 8845231390

Приложение 2  
к приказу Минприроды России  
от 09.11.2020 года № 910

УТВЕРЖДАЮ:

Первый заместитель министра –  
начальник управления лесного  
хозяйства министерства  
природных ресурсов и экологии  
Саратовской области

Попов В.Г.

«11» августа 2021 г.

АКТ  
лесопатологического обследования № 012/12

лесных посадений Калининского лесничества (лесопарка)

Саратовской области (субъект РФ)

Способ лесопатологического обследования: 1. Визуальный

2. Инструментальный

Место проведения

Участковое лесничество	Урочище (дача)	Квартал (кварталы)	Выдел (выделы)	Площадь выдела, га	Лесопато- логический выдел	Площадь лесопатологи- ческого выдела, га
Калининского		42	3	2,0	1	2,0

Лесопатологическое обследование проведено на общей площади 2,0 га.

Кадастровый номер участка: \_\_\_\_\_

Документ о праве пользования: \_\_\_\_\_

1. Визуальное (рекогносцировочное) лесопатологическое обследование.\*

Наземное

Дистанционное

1.1. На площади 2,0 га фактическая таксационная характеристика лесного насаждения соответствует (не соответствует) таксационному описанию (нужное подчеркнуть). Причины несоответствия: давность лесоустройства.

Ведомость участков с выявленными несоответствиями приведен в приложении 1 к настоящему Акту.

1.2. Лесные насаждения с нарушенной и утраченной устойчивостью выявлены на площади      га:

Участковое лесничество	Урочище (дача)	Квартал	Выдел	Площадь, га		Причина ослабления (гибели)
				с нарушенной устойчивостью	с утраченной устойчивостью	
1	2	3	4	5	6	8
Калининское		42	3			
Итого:						

Состояние обследованных лесных насаждений приведено в приложениях 1.1–1.4 к Акту в зависимости от метода проведения ЛПО.

1.3. В обследованных лесных участках прогнозируется:

Прогноз	Площадь, га
1	2
Ослабление лесных насаждений	
Усыхание лесных насаждений различной степени	
Развитие очагов вредных организмов	

1.4. Обнаружено загрязнение лесного участка отходами и выбросами:

промышленными

бытовыми

Вид загрязнения	Размеры загрязнения			Объем, кубм	Площадь загрязнения, га
	длина, м	ширина, м	высота, м		
—	—	—	—	—	—
—	—	—	—	—	—
—	—	—	—	—	—

**ЗАКЛЮЧЕНИЕ**

Оценка текущего санитарного и лесопатологического состояния лесных насаждений, назначенные профилактические мероприятия по защите лесов, агитационные мероприятия:

В результате лесопатологического обследования насаждения, пройденного пожаром в кв. 42 в.3, площадь 2,0 га, выявлено – СКС составляет 1,25. Насаждение устойчивое. Мероприятий не требуется.

Участковое лесничество	Урочище (дача)	Квартал	Выдел	Площадь выдела, га	Лесопатологически выдел	Площадь лесопатологического выдела, га	Вид мероприятия	Рекомендуемый срок проведения мероприятия
1	2	3	4	5	6	7	8	9
Калининское		42	3	2,0	-	-		

Дата проведения обследования: 20.04.2021г.

Исполнитель работ по проведению лесопатологического обследования:

Ф.И.О. Гонтарев И.В. Подпись  Калининское лесничество

Главный лесничий Подпись  Телефон 88454931390

Приложение I  
К акту лесопатологического обследования

**Ведомость участков леса с выявленными несоответствиями таксационным описаниям**  
 Лесничество (лесопарк) Калининское  
 Субъект Российской Федерации Саратовская обл.  
 Урочище (лесная дача) Участковое лесничество Калининское

Год проведения лесоучастков	Номер квартала	Номер выдела	Площадь выдела, га	Лесное назначение лесов	Категория защитных лесов	ОЗУ	Источник данных	Номер лесоучасткового выдела	Площадь лесоучасткового выдела, га	Таксационная характеристика										Заложено пробных площадей				
										состав	порода	возраст, лет	средняя высота, м	средний диаметр, см	тип леса	полнота	фонитет	запас, куб м/га	количество, шт	общая площадь, га				
1994	42	3	2,0	защ	прот	7	ТО	9	10	11	12	13	14	15	16	17	18	19	20	21				
								Ос	Ос	75	22	25	Дл	07	2	210								
							Ф	Д	Д	101	18	23	Дл	06	2	153	1	03						
								7Кло	Кло	15	16													

Условные обозначения:

ТО - таксационное описание

Ф - фактическая характеристика лесного насаждения

Исполнитель работ по проведению лесопатологического обследования:

ФИО Гонгарев И.В.

Подпись \_\_\_\_\_

Дата составления документа: 27.04.2011

Телефон 8845231390

Приложение 1.1  
К акту лесопатологических обследований

**Результаты проведения лесопатологических обследований в лесных насаждениях за май 2021 г.**

Субъект Российской Федерации Саратовская обл.  
Участковое лесничество Калининское

Лесничество (лесопарк) Калининское  
Урочище (лесная дача)

№ кв	№ выдела	Площадь выдела, га	Лесное назначение	Категория защитных лесов	ОЗУ	№ выдела	Таксономическая характеристика лесного насаждения								Число деревьев на проб., шт.	Распределение деревьев по категориям состояния, % от запаса												Причина осаднения	Подожжены рубке, % от запаса	Назначение мероприятия											
							состав	попоя	возраст	средняя высота, м	средний диаметр, см	тип леса	плотность	тоннаж		запас, куб. м/га	без признаков осаднения		осажденные		Сильно ослабленные		Усыхающие		Свежий	Сухостой	Свежий				ветровал	ветровой	Сухостой	Старый	ветровой	Старый	ветровой	Старый	ветровой	Старый	ветровой
																	Н	Р	Н	Р	Н	Р	Н	Р																	
1	2	2,0										л	14	13		л	06				18	19	20	21	22	23	24	25	26	27	28	29	30	31	32	33	34	35	36		
42	3				е	4															28	64	36																		
																					73	79	21																		

Условные обозначения: Н-деревья не подлежат рубке; Р- деревья подлежат рубке.  
Исполнитель работ по проведению лесопатологических обследований:

ФИО Гонтарев И.В. Подпись \_\_\_\_\_

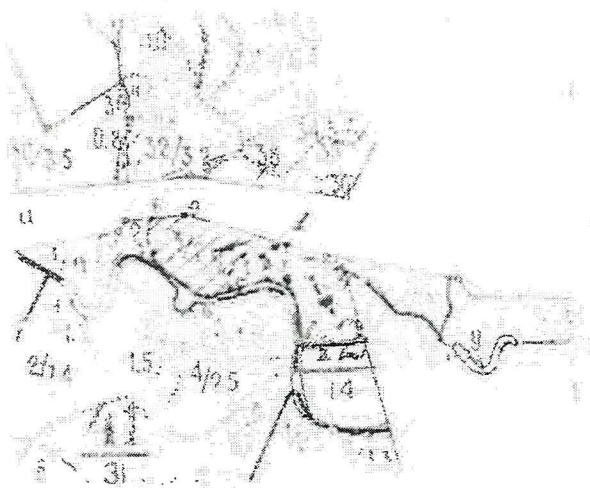
Дата составления документа: 27.07.2021г. Телефон 8845231390



Абрис участка

Калининское лесничество Калининское участковое лесничество, квартал 42 выдел 3,  
площадь 2,0 га.

М 1:10000




Номер точки	координаты	румбы	Длина м
1	51°29'57.92"С 44°32'13.56"В		
2	51°29'55.44"С 44°32'12.17"В		
3	51°29'56.31"С 44°32'09.16"В		
4	51°29'55.14"С 44°32'07.54"В		
5	51°29'54.58"С 44°32'09.43"В		
6	51°29'54.33"С 44°32'05.32"В		
7	51°29'57.01"С 44°32'00.21"В		
8	51°29'59.62"С 44°31'58.15"В		
9	51°29'59.93"С 44°32'03.95"В		

Условные обозначения:  - обследуемый участок

Исполнитель работ по проведению лесопатологического обследования:

ФИО Гонтарев И.В.

Подпись 

Дата составления документа: 27.09.2011

Телефон 8845231390

Приложение 2  
к приказу Минприроды России  
от 09.11.2020 года № 910

УТВЕРЖДАЮ:

Первый заместитель министра –  
начальник управления лесного  
хозяйства министерства  
природных ресурсов и экологии  
Саратовской области

\_\_\_\_\_  
«11» августа 2021 г. Попов В.Г.

Акт  
лесопатологического обследования № 013/12  
лесных насаждений Калининского лесничества (лесопарка)  
Саратовской области (субъект РФ)

Способ лесопатологического обследования: 1. Визуальный

2. Инструментальный

Место проведения

Участковое лесничество	Урочище (дача)	Квартал (кварталы)	Выдел (выделы)	Площадь выдела, га	Лесопатологический выдел	Площадь лесопатологического выдела, га
Калининского		42	5	3,9	1	1,9

Лесопатологическое обследование проведено на общей площади 1,9 га.

Кадастровый номер участка: \_\_\_\_\_

Документ о праве пользования: \_\_\_\_\_

1. Визуальное (рекогносцировочное) лесопатологическое обследование.\*

Наземное

Дистанционное

1.1. На площади 1,9 га фактическая таксационная характеристика лесного насаждения соответствует (не соответствует) таксационному описанию (нужное подчеркнуть). Причины несоответствия: давность лесовостройства.

Ведомость участков с выявленными несоответствиями приведён в приложении 1 к настоящему Акту.

1.2. Лесные насаждения с нарушенной и утраченной устойчивостью выявлены на площади \_\_\_\_\_ га:

Участковое лесничество	Урочище (дача)	Квартал	Выдел	Площадь, га		Причина ослабления (гибели)
				с нарушенной устойчивостью	с утраченной устойчивостью	
1	2	3	4	5	6	8
Калининское		42	5			
Итого:						

Состояние обследованных лесных насаждений приведено в приложениях 1.1–1.4 к Акту в зависимости от метода проведения ЛПО.

1.3. В обследованных лесных участках прогнозируется:

Прогноз	Площадь, га
1	2
Ослабление лесных насаждений	
Усыхание лесных насаждений различной степени	
Развитие очагов вредных организмов	

1.4. Обнаружено загрязнение лесного участка отходами и выбросами:

промышленными

бытовыми

Вид загрязнения	Размеры загрязнения			Объём, кубм	Площадь загрязнения, га
	длина, м	ширина, м	высота, м		
—	—	—	—	—	—
—	—	—	—	—	—
—	—	—	—	—	—

**ЗАКЛЮЧЕНИЕ**

Оценка текущего санитарного и лесопатологического состояния лесных насаждений, назначенные профилактические мероприятия по защите лесов, агитационные мероприятия:

В результате лесопатологического обследования насаждения, пройденного пожаром в кв. 42 в.5, л/п. 1, площадь 1,9 га, выявлено – СКС составляет 1,41. Насаждение устойчивое. Мероприятий не требуется.

Участковое лесничество	Урочище (дача)	Квартал	Выдел	Площадь выдела, га	Лесопатологический выдел	Площадь лесопатологического выдела, га	Вид мероприятия	Рекомендуемый срок проведения мероприятия
1	2	3	4	5	6	7	8	9
Калининское		42	5	3,9	1	1,9		

Дата проведения обследования: 20.07.2011г.

Исполнитель работ по проведению лесопатологического обследования:

Ф.И.О. Гонтарев И.В. Подпись \_\_\_\_\_

Калининское лесничество

Главный лесничий Подпись \_\_\_\_\_

Телефон 88454931390

Приложение 1  
к акту лесопатологического обследования

Ведомость участков леса с выявленными несоответствиями таксационным описаниям

Субъект Российской Федерации Саратовская обл.  
Участковое лесничество Калининское

Лесничество (лесопарк) Калининское  
Урочище (лесная дача)

Год проведения обследования	номер квартала	номер выдела	площадь выдела, га	целевое назначение лесов	категория защитных лесов	ОЗУ	источник данных	номер лесопатологического выдела	площадь лесопатологического выдела, га	Таксационная характеристика										Заложено пробных площадей			
										состав	порода	возраст, лет	средняя высота, м	средний диаметр, см	тип леса	полнота	бонитет	запас, куб м/га	количество, шт	общая площадь, га			
1994	42	2	3	4	5	защ	ТО	9	10	11	12	13	14	15	16	17	18	19	20	21			
		5	3,9				ТО			9Дрп1Ос+Лп	Д	60	17	22	дл	07	3	180					
							Ф	1	1,9	4Длп6Кло	Д *	86	23	38	дл	04	3	169	1	0,5			

Условные обозначения:

ТО - таксационное описание

Ф - фактическая характеристика лесного насаждения

Исполнитель работ по проведению лесопатологического обследования:

Ф.И.О. Гонтарев И.В.

Подпись

Дата составления документа: 24.04.2011.

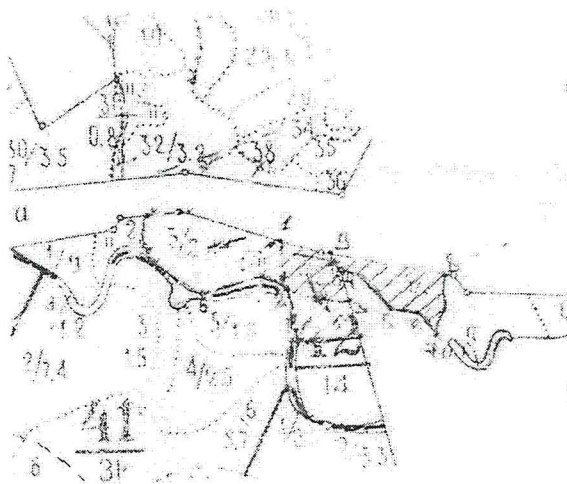
Телефон 8845231390



Абрис участка

Калининское лесничество Калининское участковое лесничество, квартал 42 выдел 5, л.п. 1,  
площадь 1,9 га.

М 1:10000



Номер точки	координаты	румбы	Длина м
1	51°29'57.92"С 44°32'13.56"В		
2	51°29'53.57"С 44°32'14.80"В		
3	51°29'52.92"С 44°32'20.63"В		
4	51°29'56.00"С 44°32'19.23"В		
5	51°29'54.57"С 44°32'24.06"В		
6	51°29'54.10"С 44°32'26.42"В		
7	51°29'52.24"С 44°32'29.06"В		
8	51°29'55.61"С 44°31'30.03"В		
9	51°29'56.90"С 44°32'18.32"В		

Условные обозначения:  - обследуемый участок

Исполнитель работ по проведению лесопатологического обследования:

ФИО Гонтарев И.В. Подпись 

Дата составления документа: 27.07.2021г.

Телефон 8845231390