

Приложение 2
к приказу Минприроды России
от 09.11.2020 года № 910

УТВЕРЖДАЮ:

Первый заместитель министра –
начальник управления лесного
хозяйства министерства
природных ресурсов и экологии
Саратовской области

Попов В.Г.
« 11 » августа 2021 г.

Акт
лесопатологического обследования № 014/12
лесных насаждений Калининского лесничества (лесопарка)
Саратовской области (субъект РФ)

Способ лесопатологического обследования: 1. Визуальный

2. Инструментальный

Место проведения

Участковое лесничество	Урочище (дача)	Квартал (кварталы)	Выдел (выделы)	Площадь выдела, га	Лесопато- логический выдел	Площадь лесопатологи- ческого выдела, га
Калининского		42	8	2,8	1	1,0

Лесопатологическое обследование проведено на общей площади ____ 1,0 ____ га.

Кадастровый номер участка: _____

Документ о праве пользования: _____

1. Визуальное (рекогносцировочное) лесопатологическое обследование.*

Наземное

Дистанционное

1.1. На площади 1,0 га фактическая таксационная характеристика лесного насаждения соответствует (не соответствует) таксационному описанию (нужное подчеркнуть). Причины несоответствия: давность лесоустройства.

Ведомость участков с выявленными несоответствиями приведён в приложении 1 к настоящему Акту.

1.2. Лесные насаждения с нарушенной и утраченной устойчивостью выявлены на площади ___ га:

Участковое лесничество	Урочище (дача)	Квартал	Выдел	Площадь, га		Причина ослабления (гибели)
				с нарушенной устойчивостью	с утраченной устойчивостью	
1	2	3	4	5	6	8
Калининское		42	8			
Итого:						

Состояние обследованных лесных насаждений приведено в приложениях 1.1–1.4 к Акту в зависимости от метода проведения ЛПО.

1.3. В обследованных лесных участках прогнозируется:

Прогноз	Площадь, га
1	2
Ослабление лесных насаждений	
Усыхание лесных насаждений различной степени	
Развитие очагов вредных организмов	

1.4. Обнаружено загрязнение лесного участка отходами и выбросами:

промышленными

бытовыми

Вид загрязнения	Размеры загрязнения			Объём, кубм	Площадь загрязнения, га
	длина, м	ширина, м	высота, м		
—	—	—	—	—	—
—	—	—	—	—	—
—	—	—	—	—	—

ЗАКЛЮЧЕНИЕ

Оценка текущего санитарного и лесопатологического состояния лесных насаждений, назначенные профилактические мероприятия по защите лесов, агитационные мероприятия:

В результате лесопатологического обследования насаждения, пройденного пожаром в кв. 42 в.8. л/п. 1, площадь 1,0 га, выявлено – СКС 1,49. Насаждение устойчивое. Мероприятий не требуется.

Участковое лесничество	Урочище (дача)	Квартал	Выдел	Площадь выдела, га	Лесопатологический выдел	Площадь лесопатологического выдела, га	Вид мероприятия	Рекомендуемый срок проведения мероприятия
1	2	3	4	5	6	7	8	9
Калининское		42	8	2,8	1	1,0		

Дата проведения работ обследования: 19.07.2021 г.

Исполнитель работ по проведению лесопатологического обследования:

Ф.И.О. Гонтарев И.В. Подпись _____

Калининское лесничество

Главный лесничий Подпись _____

Телефон 88454931390

Приложение 1
К акту лесопатологического обследования

Ведомость участков леса с выявленными несоответствиями таксационным описаниям
 Субъект Российской Федерации Саратовская обл. Лесничество (лесопарк) Калининское
 Участковое лесничество Калининское Урочище (лесная дача)

Год проведения лесоучастия	Номер квартала	Номер выдела	Площадь выдела, га	Целевое назначение лесов	Категория запитных лесов	ОЗУ	Источник данных	Номер лесоучасткового выдела	Площадь лесоучасткового выдела, га	Таксационная характеристика										Заложено пробных площадей			
										состав	попада	возраст, лет	средняя высота, м	средний диаметр, см	тип леса	полнота	бонитет	запас, куб м/га	количество, шт	общая площадь, га			
1994	42	8	2,8	защ	прот вывоз	7	ТО	9	10	11	12	13	14	15	16	17	18	19	20	21			
												75	19	26	Дл	06	3	170					
							Ф	1	1,0	4Длп6Кл	Д	101	22	33	Дл	05	3	187	1	03			

Условные обозначения:

ТО - таксационное описание

Ф - фактическая характеристика лесного насаждения

Исполнитель работ по проведению лесопатологического обследования:

ФИО Гонгарев И.В. Подпись _____

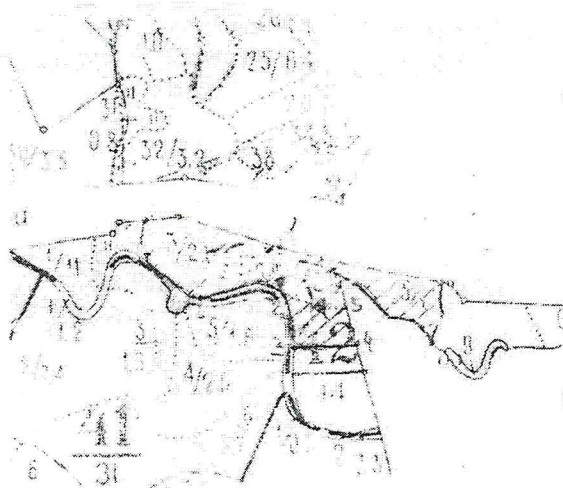
Дата составления документа: 27.07.2011.

Телефон 8845231390

Абрис участка

Калининское лесничество Калининское участковое лесничество, квартал 42 выдел 8, л.п. 1,
площадь 1,0 га.

М 1:10000




Номер точки	координаты	румбы	Длина м
1	51°29'57.92"С 44°32'13.56"В		
2	51°29'53.57"С 44°32'14.80"В		
3	51°29'51.31"С 44°32'15.45"В		
4	51°29'51.52"С 44°32'21.24"В		
5	51°29'52.92"С 44°32'20.63"В		

Условные обозначения:  - обследуемый участок

Исполнитель работ по проведению лесопатологического обследования:

ФИО Гонтарев И.В.

Подпись 

Дата составления документа: 27.07.2021

Телефон 8845231390

Приложение 2
к приказу Минприроды России
от 09.11.2020 года № 910

УТВЕРЖДАЮ:

Первый заместитель министра —
начальник управления лесного
хозяйства министерства
природных ресурсов и экологии
Саратовской области

Попов В.Г.

«11» августа 2021 г.

Акт
лесопатологического обследования № 015/12

лесных насаждений Калининского лесничества (лесопарка)
Саратовской области (субъект РФ)

Способ лесопатологического обследования: 1. Визуальный

2. Инструментальный

Место проведения

Участковое лесничество	Урочище (дача)	Квартал (кварталы)	Выдел (выделы)	Площадь выдела, га	Лесопато- логический выдел	Площадь лесопатологи- ческого выдела, га
Калининского		60	21	7,6	1	0,7

Лесопатологическое обследование проведено на общей площади ____ 0,7 ____ га.

Кадастровый номер участка: _____

Документ о праве пользования: _____

1. Визуальное (рекогносцировочное) лесопатологическое обследование.*

Наземное

Дистанционное

1.1. На площади 0,7 га фактическая таксационная характеристика лесного насаждения соответствует (не соответствует) таксационному описанию (нужное подчеркнуть). Причины несоответствия: давность лесовостройства.

Ведомость участков с выявленными несоответствиями приведён в приложении 1 к настоящему Акту.

1.2. Лесные насаждения с нарушенной и утраченной устойчивостью выявлены на площади 0,7 га:

Участковое лесничество	Урочище (дача)	Квартал	Выдел	Площадь, га		Причина ослабления (гибели)
				с нарушенной устойчивостью	с утраченной устойчивостью	
1	2	3	4	5	6	8
Калининское		60	21	0,7		864
Итого:						

Состояние обследованных лесных насаждений приведено в приложениях 1.1-1.4 к Акту в зависимости от метода проведения ЛПО.

1.3. В обследованных лесных участках прогнозируется:

Прогноз	Площадь, га
1	2
Ослабление лесных насаждений	0,7
Усыхание лесных насаждений различной степени	
Развитие очагов вредных организмов	

1.4. Обнаружено загрязнение лесного участка отходами и выбросами:

промышленными

бытовыми

Вид загрязнения	Размеры загрязнения			Объем, кубм	Площадь загрязнения, га
	длина, м	ширина, м	высота, м		
-	-	-	-	-	-
-	-	-	-	-	-
-	-	-	-	-	-

ЗАКЛЮЧЕНИЕ

Оценка текущего санитарного и лесопатологического состояния лесных насаждений, назначенные профилактические мероприятия по защите лесов, агитационные мероприятия:

Квартал 60 выдел 21, д/п 1, площадь 0,7 га. СКС насаждения составляет 2,01 – насаждение ослабленное. Мероприятий не требуется.

Участковое лесничество	Урочище (дача)	Квартал	Выдел	Площадь выдела, га	Лесопатологический выдел	Площадь лесопатологического выдела, га	Вид мероприятия	Рекомендуемый срок проведения мероприятия
1	2	3	4	5	6	7	8	9
калининское		60	21	7,6	1	0,7	-	-

Дата проведения обследования: 19.07.2011.

Исполнитель работ по проведению лесопатологического обследования:

Ф.И.О. Гонтарев И.В. Подпись  Калининское лесничество

Главный лесничий Подпись  Телефон 88454931390

Приложение 1
К акту лесопатологического обследования

Ведомость участков леса с выявленными несоответствиями таксационным описаниям

Субъект Российской Федерации Саратовская обл.
Участковое лесничество Калининское

Лесничество (лесопарк) Калининское
Урочище (лесная дача)

Год проведения лесоустройства	Формер квартала	Формер выдела	Площадь выдела, га	Лесовое назначение лесов	Категория защитных лесов	ОЗУ	Источник данных	Формер лесоустроительного выдела	Площадь лесоустроительного выдела, га	состав	Таксационная характеристика										Заложено пробных площадей	
											порода	Возраст, лет	Средняя высота, м	Средний диаметр, см	Тип леса	полнота	бонитет	Запас, куб м/га	Количество, шт	Общая площадь, га		
1994	60	21	7,6	защ	142	7	ТО	9	10	11	12	13	14	15	16	17	18	19	20	21		
										5Днн 3Кло1Лп 1Юс	Днн	55	16	18	лес	7	3	18				
							Ф	1	0,7	5Кло1Лп 4Днн	Кло	82	17	20	лес	0,4	3	131	1	0,7		

Условные обозначения:

ТО - таксационное описание

Ф - фактическая характеристика лесного насаждения

Исполнитель работ по проведению лесопатологического обследования:

ФИО Гонгарев И.В.

Подпись



Дата составления документа: 14.04.2011 г.

Телефон 8845231390

Приложение 1.1
К акту лесопатологических обследований

Результаты проведения лесопатологических обследований в лесных насаждениях за май 2021 г.

Субъект Российской Федерации Саратовская обл. Лесничество (лесопарк) Калининское
Участковое лесничество Калининское Урочище (лесная дача)

Номер квартала	Номер выдела	Площадь выдела, га	Лесное назначение лесов	Категория защитных лесов	ОЗУ	Номер лесопатологического выдела		Площадь лесопатологического выдела, га	Таксационная характеристика лесного насаждения										Число деревьев на пробе, шт.		Распределение деревьев по категориям состояния, % от запаса												Причина ослабления, повреждения		Подлежат рубке, % от		Назначен не мероприятиям	
						выдела	квартала		состав	попоро	возраст	средняя высота, м	средний диаметр, см	тип леса	познота	фонитет	запас, куб. м/га	без признаков ослабления			ослабленные			усыхающие			старый бурелом			запас	вид	площадь, га						
1	2	3	4	5	6	7	8	9	10	11	12	13	14	15	16	17	18	19	20	21	22	23	24	25	26	27	28	29	30	31	32	33	34	35	36			
60	21	7,6	защ	142	1	0,7	5Кло4Лп	Кло	82	17	20	дос	дос	0,4	3	131	108	42,8	29,2	21	22	23	24	25	26	27	28	29	30	31	32	33	34	35	36			
									Лп	82	17	20	дос	0,4	3	131	84	13,8	20,5	20,5	20,5	5,2	10,6	1,6	2	1,5						864						
																	24	52,4	18,9	18,9	22,6	6,1	6,1									864						

Условные обозначения: Н-деревья не подлежат рубке; Р- деревья подлежат рубке.

Категория защитных лесов:

142 – противозерозионные леса;

Причина ослабления, повреждения:

864 – устойчивый низовой пожар 1-3 летней давности средней интенсивности

Исполнитель работ по проведению лесопатологических обследований:

ФИО Гонтарев И.В. Подпись

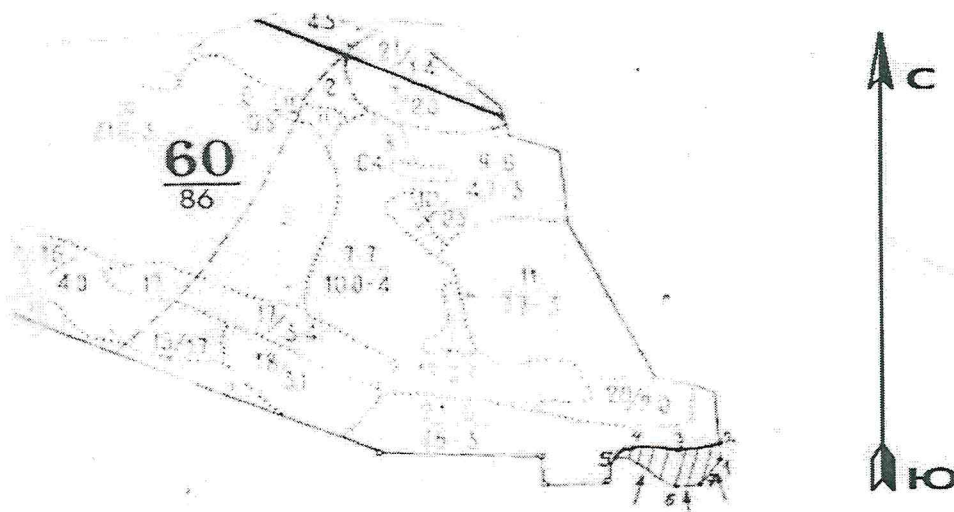
Дата составления документа: 27.07.2021г.

Телефон 8845231390

Абрис участка

Калининское лесничество Калининское участковое лесничество, квартал 60 выдел 21, л.п. 1,
площадь 0,7 га.

М 1:10000




Номер точки	координаты	румбы	Длина м
1	51°26'44.02"С 44°28'39.77"В		
2	51°26'48.28"С 44°28'39.89"В		
3	51°26'47.81"С 44°28'36.28"В		
4	51°26'47.83"С 44°28'36.28"В		
5	51°26'46.55"С 44°28'30.70"В		
6	51°26'44.71"С 44°28'35.19"В		
7	51°26'45.18"С 44°28'37.94"В		

Условные обозначения:  - обследуемый участок

Исполнитель работ по проведению лесопатологического обследования:

ФИО Гонтарев И.В.

Подпись 

Дата составления документа: 27.07.2021г.

Телефон 8845231390

Приложение 2
к приказу Минприроды России
от 09.11.2020 года № 910

УТВЕРЖДАЮ:

Первый заместитель министра –
начальник управления лесного
хозяйства министерства
природных ресурсов и экологии
Саратовской области

Попов В.Г.

«11» августа 2021 г.

Акт
лесопатологического обследования № 016/12

лесных насаждений Калининского лесничества (лесопарка)

Саратовской области (субъект РФ)

Способ лесопатологического обследования: 1. Визуальный

2. Инструментальный

Место проведения

Участковое лесничество	Урочище (дача)	Квартал (кварталы)	Выдел (выделы)	Площадь выдела, га	Лесопато- логический выдел	Площадь лесопатологи- ческого выдела, га
Калининского		81	4	3,0	1	1,5

Лесопатологическое обследование проведено на общей площади ____ 1,5 ____ га.

Кадастровый номер участка: _____

Документ о праве пользования: _____

1. Визуальное (рекогносцировочное) лесопатологическое обследование.*

Наземное

Дистанционное

1.1. На площади 1,5 га фактическая таксационная характеристика лесного насаждения соответствует (не соответствует) таксационному описанию (нужное подчеркнуть). Причины несоответствия: давность лесоустройства.

Ведомость участков с выявленными несоответствиями приведён в приложении 1 к настоящему Акту.

1.2. Лесные насаждения с нарушенной и утраченной устойчивостью выявлены на площади 1,5 га:

Участковое лесничество	Урочище (дача)	Квартал	Выдел	Площадь, га		Причина ослабления (гибели)
				с нарушенной устойчивостью	с утраченной устойчивостью	
1	2	3	4	5	6	8
Калининское		81	4	1,5		864
Итого:						

Состояние обследованных лесных насаждений приведено в приложениях

1.1-1.4 к Акту в зависимости от метода проведения ЛПО.

1.3. В обследованных лесных участках прогнозируется:

Прогноз	Площадь, га
1	2
Ослабление лесных насаждений	
Усыхание лесных насаждений различной степени	1,5
Развитие очагов вредных организмов	

1.4. Обнаружено загрязнение лесного участка отходами и выбросами:

промышленными

бытовыми

Вид загрязнения	Размеры загрязнения			Объём, кубм	Площадь загрязнения, га
	длина, м	ширина, м	высота, м		
—	—	—	—	—	—
—	—	—	—	—	—
—	—	—	—	—	—

ЗАКЛЮЧЕНИЕ

Оценка текущего санитарного и лесопатологического состояния лесных насаждений, назначенные профилактические мероприятия по защите лесов, агитационные мероприятия:

В результате лесопатологического обследования насаждения, пройденного пожаром в кв. 81 в.4, л/п 1, площадь 1,5 га, выявлено - СКС составляет 4,19. Насаждение с нарушенной устойчивостью. В насаждении требуется проведение лесопатологического обследования инструментальным способом.

Участковое лесничество	Урочище (дача)	Квартал	Выдел	Площадь выдела, га	Лесопатологический выдел	Площадь лесопатологического выдела, га	Вид мероприятия	Рекомендуемый срок проведения мероприятия
1	2	3	4	5	6	7	8	9
Калининское		81	4	3,0	1	1,5	370	2022

Дата проведения обследования: 19.07.2021.

Исполнитель работ по проведению лесопатологического обследования:

Ф.И.О. Гонтарев И.В. Подпись

Калининское лесничество

Главный лесничий Подпись

Телефон 88454931390

Приложение I
К акту лесопатологического обследования

Ведомость участков леса с выявленными несоответствиями таксационным описаниям
 Субъект Российской Федерации Саратовская обл. Лесничество (лесопарк) Калининское
 Участковое лесничество Калининское Урочище (лесная дача) _____

Год проведения лесоустройства	Номер квартала	Номер выдела	Площадь выдела, га	Целевое назначение лесов	Категория защитных лесов	ОЗУ	Источник данных	Номер лесопатологического выдела	Площадь лесопатологического выдела, га	Состав	Таксационная характеристика								Заложено пробных площадей	
											Возраст, лет	Средняя высота, м	Средний диаметр, см	Тип леса	Плотность	Бонитет	Запас, куб м/га	Количество, шт	Общая площадь, га	
1994	2	3	4	5	6	7	8	9	10	11	12	13	14	15	16	17	18	19	20	21
	81	4	3,0	защитные	прот ивоз рози опи ые	ТО	ТО			10ИвЛ	Ива	50	18	32	вып	04	5	90		
							Ф	1	1,5	10ИвЛ	Ива	76	18	40	вып	05	5	118	1	1,5

Условные обозначения:

ТО - таксационное описание

Ф - фактическая характеристика лесного насаждения

Неполностью работ по проведению лесопатологического обследования:

ФИО Гонгарев И.В. Подпись _____

Дата составления документа: 24.04.2011

Телефон 8845231390

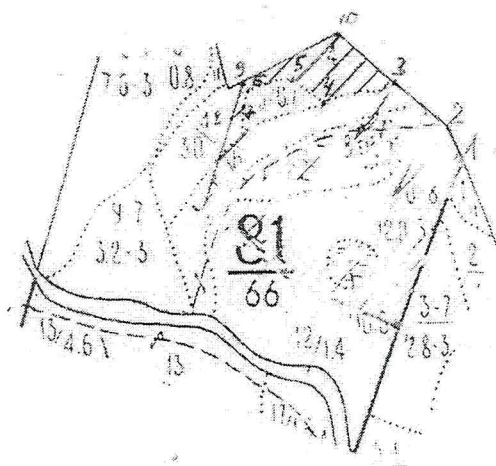
Приложение 3

к акту лесопатологического обследования

Абрис участка

Калининское лесничество Калининское участковое лесничество, квартал 81 выдел 4, л.п. 1,
площадь 1,5 га.

М 1:10000



Номер точки	координаты	румбы	Длина м
1	51°24'18.10"С 44°40'48.50"В		
2	51°24'21.69"С 44°40'48.79"В		
3	51°24'23.97"С 44°40'42.33"В		
4	51°24'21.96"С 44°40'36.77"В		
5	51°24'24.11"С 44°40'33.90"В		
6	51°24'22.69"С 44°40'28.90"В		
7	51°24'20.57"С 44°40'29.13"В		
8	51°24'19.80"С 44°40'28.47"В		
9	51°24'23.61"С 44°40'27.82"В		
10	51°24'26.67"С 44°40'38.35"В		

Условные обозначения:  - обследуемый участок

Исполнитель работ по проведению лесопатологического обследования:

ФИО Гонтарев И.В.

Подпись 

Дата составления документа: 27.07.2021г.

Телефон 8845231390

Приложение 2
к приказу Минприроды России
от 09.11.2020 года № 910

УТВЕРЖДАЮ:

Первый заместитель министра –
начальник управления лесного
хозяйства министерства
природных ресурсов и экологии
Саратовской области

Попов В.Г.

«11» августа 2021 г.

Акт
лесопатологического обследования № 017/12
лесных насаждений Калининского лесничества (лесопарка)
Саратовской области (субъект РФ)

Способ лесопатологического обследования: 1. Визуальный

2. Инструментальный

Место проведения

Участковое лесничество	Урочище (дача)	Квартал (кварталы)	Выдел (выделы)	Площадь выдела, га	Лесопатологический выдел	Площадь лесопатологического выдела, га
Калининского		81	6	3,1	1	2,5

Лесопатологическое обследование проведено на общей площади _____ 2,5 _____ га.

Кадастровый номер участка: _____

Документ о праве пользования: _____

1. Визуальное (рекогносцировочное) лесопатологическое обследование.*

Наземное Дистанционное

1.1. На площади 2,5 га фактическая таксационная характеристика лесного насаждения соответствует (не соответствует) таксационному описанию (нужное подчеркнуть). Причины несоответствия: давность лесоустройства.

Ведомость участков с выявленными несоответствиями приведён в приложении 1 к настоящему Акту.

1.2. Лесные насаждения с нарушенной и утраченной устойчивостью выявлены на площади 2,5 га:

Участковое лесничество	Урочище (дача)	Квартал	Выдел	Площадь, га		Причина ослабления (гибели)
				с нарушенной устойчивостью	с утраченной устойчивостью	
1	2	3	4	5	6	8
Калининское		81	6	2,5		864
Итого:						

Состояние обследованных лесных насаждений приведено в приложениях 1.1-1.4 к Акту в зависимости от метода проведения ЛПО.

1.3. В обследованных лесных участках прогнозируется:

Прогноз	Площадь, га
1	2
Ослабление лесных насаждений	2,5
Усыхание лесных насаждений различной степени	
Развитие очагов вредных организмов	

1.4. Обнаружено загрязнение лесного участка отходами и выбросами:

промышленными
бытовыми

Вид загрязнения	Размеры загрязнения			Объём, кубм	Площадь загрязнения, га
	длина, м	ширина, м	высота, м		
-	-	-	-	-	-
-	-	-	-	-	-
-	-	-	-	-	-

ЗАКЛЮЧЕНИЕ

Оценка текущего санитарного и лесопатологического состояния лесных насаждений, назначенные профилактические мероприятия по защите лесов, агитационные мероприятия:

В результате лесопатологического обследования насаждения, пройденного пожаром в кв. 81 в.б. д/л. 1, площадь 2,5 га, выявлено – СКС составляет 3,82. Насаждение с нарушенной устойчивостью. Требуется проведение лесопатологического обследования инструментальным способом.

Участковое лесничество	Урочище (дача)	Квартал	Выдел	Площадь выдела, га	Лесопатологический выдел	Площадь лесопатологического выдела, га	Вид мероприятия	Рекомендуемый срок проведения мероприятия
1	2	3	4	5	6	7	8	9
калининское		81	6	3,1	1	2,5	370	2022

Дата проведения обследования: 19.07.2011г.

Исполнитель работ по проведению лесопатологического обследования:

Ф.И.О. Гонтарев И.В. Подпись _____ Калининское лесничество

Главный лесничий Подпись _____ Телефон 88454931390

Приложение I
К акту лесопатологического обследования

Ведомость участков леса с выявленными несоответствиями таксационным описаниям
 Субъект Российской Федерации Саратовская обл. Лесничество (лесопарк) Калининское
 Участковое лесничество Калининское Урочище (лесная дача)

Год проведения лесоучастия	Номер квартала	Номер выдела	Промышль выдела, га	Целевое назначение лесов	Категория защитных лесов	ОЗУ	Источник данных	Номер лесоучасткового выдела	Площадь лесоучасткового выдела, га	состав	Таксационная характеристика										Заложено пробных площадей	
											Возраст, лет	Средняя высота, м	Средний диаметр, см	Тип леса	познота	бонитет	Запас, куб м/га	Кол-во шт.	Общая площадь, га			
1994	81	2	3	4	5	6	7	8	9	10	11	12	13	14	15	16	17	18	19	20	21	
		6	3,1	заш	кат лесов		ТО				Ива	60	22	36	втал	06	5	170				
								Ф	1	2,5	Ива	86	18	32	втал	06	5	117	1	05		

Условные обозначения:
 ТО - таксационное описание
 Ф - фактическая характеристика лесного насаждения

Исполнитель работ по проведению лесопатологического обследования:

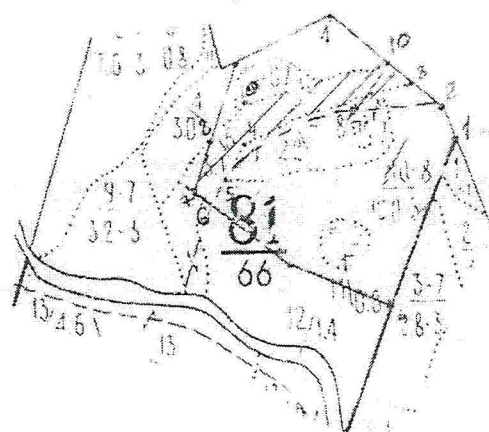
ФИО Гончарев И.В. Подпись 

Дата составления документа: 24.07.2011 Телефон 8845231390

Абрис участка

Калининское лесничество Калининское участковое лесничество, квартал 81 выдел 6, л.п. 1,
площадь 2,5 га.

М 1:10000




Номер точки	координаты	румбы	Длина м
1	51°24'18.10"С 44°40'48.50"В		
2	51°24'24.69"С 44°40'48.79"В		
3	51°24'22.10"С 44°40'40.76"В		
4	51°24'18.27"С 44°40'34.37"В		
5	51°24'15.90"С 44°40'33.76"В		
6	51°24'13.97"С 44°40'32.14"В		
7	51°24'14.56"С 44°40'31.07"В		
8	51°24'16.17"С 44°40'31.04"В		
9	51°24'17.96"С 44°40'32.98"В		
10	51°24'22.93"С 44°40'36.97"В		

Условные обозначения:  - обследуемый участок

Исполнитель работ по проведению лесопатологического обследования:

ФИО Гонтарев И.В.

Подпись 

Дата составления документа: 24.07.2011.

Телефон 8845231390

Приложение 2
к приказу Минприроды России
от 09.11.2020 года № 910

УТВЕРЖДАЮ:

Первый заместитель министра –
начальник управления лесного
хозяйства министерства
природных ресурсов и экологии
Саратовской области


Попов В.Г.
«11» августа 2021 г.

Акт
лесопатологического обследования № 018/12

лесных насаждений Калининского лесничества (лесопарка)
Саратовской области (субъект РФ)

Способ лесопатологического обследования: 1. Визуальный

2. Инструментальный

Место проведения

Участковое лесничество	Урочище (дача)	Квартал (кварталы)	Выдел (выделы)	Площадь выдела, га	Лесопатологический выдел	Площадь лесопатологического выдела, га
Калининского		81	7	2,2	1	2,2

Лесопатологическое обследование проведено на общей площади 2,2 га.

Кадастровый номер участка: _____

Документ о праве пользования: _____

1. Визуальное (рекогносцировочное) лесопатологическое обследование.*

Наземное

Дистанционное

1.1. На площади 2,2 га фактическая таксационная характеристика лесного насаждения соответствует (не соответствует) таксационному описанию (нужное подчеркнуть). Причины несоответствия: давность лесоустройства.

Ведомость участков с выявленными несоответствиями приведён в приложении 1 к настоящему Акту.

1.2. Лесные насаждения с нарушенной и утраченной устойчивостью выявлены на площади 2,2 га:

Участковое лесничество	Урочище (дача)	Квартал	Выдел	Площадь, га		Причина ослабления (гибели)
				с нарушенной устойчивостью	с утраченной устойчивостью	
1	2	3	4	5	6	8
Калининское		81	7	2,2		864
Итого:						

Состояние обследованных лесных насаждений приведено в приложениях

1.1–1.4 к Акту в зависимости от метода проведения ЛПО.

1.3. В обследованных лесных участках прогнозируется:

Прогноз	Площадь, га
1	2
Ослабление лесных насаждений	2,2
Усыхание лесных насаждений различной степени	
Развитие очагов вредных организмов	

1.4. Обнаружено загрязнение лесного участка отходами и выбросами:

промышленными

бытовыми

Вид загрязнения	Размеры загрязнения			Объём, кубм	Площадь загрязнения, га
	длина, м	ширина, м	высота, м		
-	-	-	-	-	-
-	-	-	-	-	-
-	-	-	-	-	-

ЗАКЛЮЧЕНИЕ

Оценка текущего санитарного и лесопатологического состояния лесных насаждений, назначенные профилактические мероприятия по защите лесов, агитационные мероприятия:

В результате лесопатологического обследования насаждения, пройденного пожаром в кв. 81 в.7, площадь 2,2 га, выявлено – СКС составляет 2,02. Насаждение с нарушенной устойчивостью. Требуется проведение лесопатологического обследования инструментальным способом.

Участковое лесничество	Урочище (дача)	Квартал	Выдел	Площадь выдела, га	Лесопатологический выдел	Площадь лесопатологического выдела, га	Вид мероприятия	Рекомендуемый срок проведения мероприятия
1	2	3	4	5	6	7	8	9
Калининское		81	7	2,2	-	-	370	2022

Дата проведения обследования: 22.07.2021г.

Исполнитель работ по проведению лесопатологического обследования:

Ф.И.О. Гонтарев И.В. Подпись  Калининское лесничество

Главный лесничий Подпись _____ Телефон 88454931390

Приложение 1
к акту лесопатологического обследования

Ведомость участков леса с выявленными несоответствиями таксационным описаниям

Субъект Российской Федерации Саратовская обл. Лесничество (лесопарк) Калининское
Участковое лесничество Калининское Урочище (лесная дача)

Год проведения лесосурьютва	№ кв. квартала	№ участка	Площадь выдела, га	Целевое назначение лесов	Категория защитных лесов	ОЗУ	Источник данных	№ участка лесопатологического выдела	Площадь лесопатологического выдела, га	Таксационная характеристика								Заложено пробных площадей		
										состав	попада	возраст, лет	Средняя высота, м	Средний диаметр, см	Тип леса	полнота	бонитет	Запас, куб м/га	Количество, шт.	Общая площадь, га
1994	81	3	2,2	Защ.	прот ивоз рози онн ые	7	8	9	10	11	12	13	14	15	16	17	18	19	20	21
		7				5/Длм50с	Д	65	18	28	дежк	05	3	150						
							Ф			7/Длм30с	Д	91	22	32	дежк	04	3	108	1	1,0

Условные обозначения:

ТО - таксационное описание

Ф - фактическая характеристика лесного насаждения

Исполнитель работ по проведению лесопатологического обследования:

ФИО Донгарев И.В.

Подпись

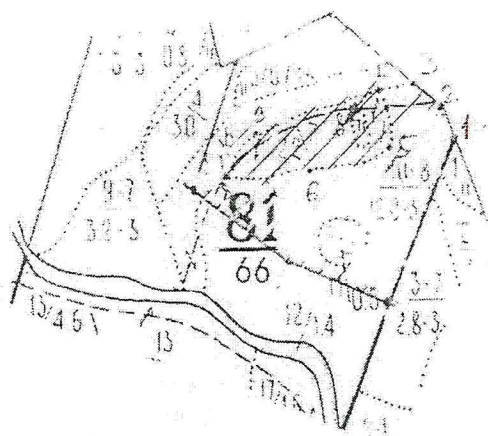
Дата составления документа: 24.04.2014

Телефон 8845231390

Абрис участка

Калининское лесничество Калининское участковое лесничество, квартал 81 выдел 7,
площадь 2,2 га.

М 1:10000




Номер точки	координаты	румбы	Длина м
1	51°24'18.10"С 44°40'48.50"В		
2	51°24'21.69"С 44°40'48.79"В		
3	51°24'22.10"С 44°40'40.76"В		
4	51°24'21.92"С 44°40'39.53"В		
5	51°24'20.38"С 44°40'40.06"В		
6	51°24'20.34"С 44°40'37.83"В		
7	51°24'20.09"С 44°40'37.23"В		
8	51°24'15.90"С 44°40'33.76"В		
9	51°24'18.27"С 44°40'34.37"В		

Условные обозначения:  - обследуемый участок

Исполнитель работ по проведению лесопатологического обследования:

Ф.И.О. Гоигарев И.В.

Подпись 

Дата составления документа: 27.09.2012

Телефон 8845231390

УТВЕРЖДАЮ:

Первый заместитель министра –
начальник управления лесного
хозяйства министерства
природных ресурсов и экологии
Саратовской области

Попов В.Г.

« 11 » августа 2021 г.

Акт
лесопатологического обследования № 019/12

лесных насаждений Калининского лесничества (лесопарка)
Саратовской области (субъект РФ)

Способ лесопатологического обследования: 1. Визуальный

2. Инструментальный

Место проведения

Участковое лесничество	Урочище (дача)	Квартал (кварталы)	Выдел (выделы)	Площадь выдела, га	Лесопато- логический выдел	Площадь лесопатологи- ческого выдела, га
Калининского		81	10	12,0	1	8,0

Лесопатологическое обследование проведено на общей площади 8,0 га.

Кадастровый номер участка: _____

Документ о праве пользования: _____

1. Визуальное (рекогносцировочное) лесопатологическое обследование.*

Наземное

Дистанционное

1.1. На площади 8,0 га фактическая таксационная характеристика лесного насаждения соответствует (не соответствует) таксационному описанию (нужное подчеркнуть). Причины несоответствия: давность лесоустройства.

Ведомость участков с выявленными несоответствиями приведён в приложении I к настоящему Акту.

1.2. Лесные насаждения с нарушенной и утраченной устойчивостью выявлены на площади 8,0 га:

Участковое лесничество	Урочище (дача)	Квартал	Выдел	Площадь, га		Причина ослабления (гибели)
				с нарушенной устойчивостью	с утраченной устойчивостью	
1	2	3	4	5	6	8
Калининское		81	10	8,0		864
Итого:						

Состояние обследованных лесных насаждений приведено в приложениях 1.1–1.4 к Акту в зависимости от метода проведения ЛПО.

1.1–1.4 к Акту в

1.3. В обследованных лесных участках прогнозируется:

Прогноз	Площадь, га
1	2
Ослабление лесных насаждений	8,0
Усыхание лесных насаждений различной степени	
Развитие очагов вредных организмов	

1.4. Обнаружено загрязнение лесного участка отходами и выбросами:

промышленными

бытовыми

Вид загрязнения	Размеры загрязнения			Объём, кубм	Площадь загрязнения, га
	длина, м	ширина, м	высота, м		
–	–	–	–	–	–
–	–	–	–	–	–
–	–	–	–	–	–

ЗАКЛЮЧЕНИЕ

Оценка текущего санитарного и лесопатологического состояния лесных насаждений, назначенные профилактические мероприятия по защите лесов, агитационные мероприятия:

В результате лесопатологического обследования насаждения, пройденного пожаром в кв. 81 в.10, л/п. 1, площадь 8,0 га, выявлено – СКС составляет 1,91. Насаждение с нарушенной устойчивостью. Требуется проведение лесопатологического обследования инструментальным способом.

Участковое лесничество	Урочище (дача)	Квартал	Выдел	Площадь выдела, га	Лесопатологический выдел	Площадь лесопатологического выдела, га	Вид мероприятия	Рекомендуемый срок проведения мероприятия
1	2	3	4	5	6	7	8	9
калининское		81	10	12,0	1	8,0	370	2022

Дата проведения обследования: 22.07.2021г.

Исполнитель работ по проведению лесопатологического обследования:

Ф.И.О. Гонтарев И.В. Подпись _____

Калининское лесничество

Главный лесничий Подпись _____

Телефон 88454931390

Приложение 1
К акту лесопатологического обследования

Ведомость участков леса с выявленными несоответствиями таксационным описаниям
 Субъект Российской Федерации Саратовская обл. Лесничество (лесопарк) Калининское
 Участковое лесничество Калининское Урочище (лесная дача)

Год проведения лесосурьезной	Номер квартала	Номер выдела	Площадь выдела, га	Целевое назначение лесов	Категория защитных лесов	ОЗУ	Источник данных	Номер лесопатологического выдела	Площадь лесопатологического выдела, га	Состав	попада	Возраст, лет	Средняя высота, м	Средний диаметр, см	Тип леса	пониота	бонитет	Запас, куб м/га	Заложено пробных площадей			
																			Количество, шт	Площадь, га		
1994	81	10	12.0	защ	прот		ТО	9	10	10Дпн+Ос+Ивд+Лп	Д	75	19	28	дежк	06	3	170	20	21		
					рози		Ф	1	8,0	9ДпнЛп	Д	101	19	30	дежк	06	3	156	1	05		
					онн																	
					ые																	

Условные обозначения:

ТО - таксационное описание

Ф - фактическая характеристика лесного насаждения

Исполнитель работ по проведению лесопатологического обследования:

ФИО Гонгарев И.В.

Подпись



Дата составления документа: 27.04.2011г.

Телефон 8845231390

Результаты проведения лесопатологических обследований в лесных насаждениях за май 2021 г.

Субъект Российской Федерации Саратовская обл. Лесничество (лесопарк) Калининское
 Участковое лесничество Калининское Урочище (лесная дача)

№	Площадь выдела, га	Площадь выдела, га	Целевое назначение леса	Категория защитных лесов	ОЗУ	№ участка лесопатологического выдела	Площадь лесопатологического выдела, га	Таксационная характеристика лесного насаждения						Число деревьев на проб, шт.	Распределение деревьев по категориям состояния, % от запаса									Принята осадина, повреждена	Подъем рубки, % от запаса	Назначение мероприятия											
								состав	поры	возраст	средняя высота, м	средний диаметр, см	тип леса		плотность	тоннаж	запас, куб. м/га	без признаков осадина	ослабленные	Слабоослабленные	ослабленные	Усыхающие	Свежий				Свежий	Сухостой	Сухостой	Сухостой	Сухостой	Сухостой	Сухостой	Старый	Старый	Старый	Старый
1	2	3	4	5	6	7	8	9	10	11	12	13	14	15	16	17	18	19	20	21	22	23	24	25	26	27	28	29	30	31	32	33	34	35	36		
81	10	12,0	защ	III	ОЗУ	1	8,0	9Длн 1Лн	Д	101	19	30	дежк	06	3	136	115	26	*	62	8				3											37 0	8,0

Основные обозначения: Н-деревья не подлежат рубке; Р- деревья подлежат рубке.

Назначенные мероприятия:

370 – лесопатологическое обследование инструментальным способом.

Исполнитель работ по проведению лесопатологических обследований:

ФИО Гонтарев И.В. Подпись

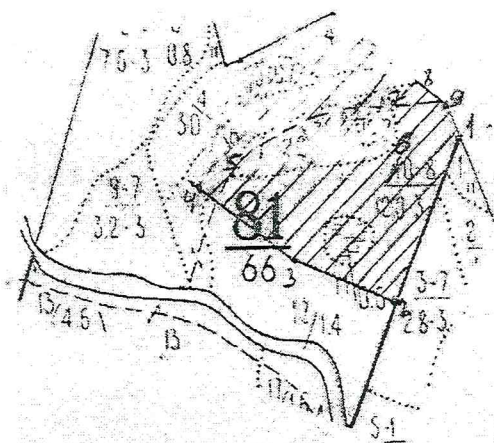
Дата составления документа: 27.04.2021г.

Телефон 8845231390

Абрис участка

Калининское лесничество Калининское участковое лесничество, квартал 81 выдел 10, л.п. 1,
площадь 8,0 га.

М 1:10000



Номер точки	координаты	румбы	Длина м
1	51°24'18.10"С 44°40'48.50"В		
2	51°24'11.85"С 44°40'42.93"В		
3	51°24'12.63"С 44°40'35.98"В		
4	51°24'13.97"С 44°40'32.14"В		
5	51°24'15.90"С 44°40'33.76"В		
6	51°24'18.07"С 44°40'42.50"В		
7	51°24'21.03"С 44°40'43.20"В		
8	51°24'22.10"С 44°40'44.76"В		
9	51°24'21.69"С 44°40'48.79"В		

Условные обозначения:  - обследуемый участок

Исполнитель работ по проведению лесопатологического обследования:

ФИО Гонтарев И.В.

Подпись 

Дата составления документа:

27.07.2011.

Телефон 8845231390