

УТВЕРЖДАЮ:
Первый заместитель министра
– начальник управления лесного хозяйства
министерства природных ресурсов
и экологии Саратовской области

Попов В.Г.
«23» августа 2021 г.

Акт
лесопатологического обследования № 003/13
лесных насаждений Красноармейское (лесничество)
Саратовской области (субъект Российской Федерации)

Способ лесопатологического обследования: 1. Визуальный
2. Инструментальный

Место проведения

Участковое лесничество	Урочище (дача)	Квартал	Выдел	Площадь выдела, га	Лесопатологический выдел	Площадь лесопатологического выдела, га
Красноармейское		4 Кра-Сплавн.	20	7,4	-	-

Лесопатологическое обследование проведено на общей площади 7,4 га.

Кадастровый номер участка: _____
(для участков, предоставленных в постоянное (бессрочное) пользование, аренду)

Документ о праве пользования: _____

(тип документа о праве пользования, дата, номер, вид разрешенного использования лесов)

2. Инструментальное (детальное) обследование лесных насаждений.

2.1. Лесничество Красноармейское Участковое лесничество Красноармейское
Урочище (дача) _____ Квартал 4 Кра-Сплавн. выдел 20 Лесопатологический выдел _____

Наличие ограничений или особенностей участка, влияющих на назначение СОМ: отсутствуют
(оценка о наличии ООПТ, ОЗУ, водоохранной зоны, радиоактивного загрязнения лесов, угрозы возникновения очагов вредных организмов или пожарной опасности в лесах)

2.2. Фактическая таксационная характеристика лесного насаждения соответствует (не соответствует) таксационному описанию (нужное подчеркнуть). Причины несоответствия: Давность лесоустройства 27 лет.

Ведомость насаждений с выявленными несоответствиями таксационным описаниям приведена в приложении 1 к Акту.

2.3. Состояние насаждений:

с нарушенной устойчивостью (средневзвешенная категория состояния $\geq 1,51 - \leq 4,50$)

с утраченной устойчивостью (средневзвешенная категория состояния $\geq 4,51$)

устойчивое (средневзвешенная категория состояния $< 1,50$)

2.4. Причины ослабления, повреждения, средневзвешенная категория состояния насаждения: Устойчивый низовой пожар более 10 летней давности (869), СКС насаждения 3,43.

2.4.1. Заселено (отработано) стволовыми вредителями:

Вид вредителя	Порода	Встречаемость заселённых деревьев, % от запаса породы	Встречаемость отработанных деревьев, % от запаса породы	Степень заселения лесного насаждения (слабая, средняя, сильная)
1	2	3	4	5

2.4.2. Повреждено огнём:

Вид пожара	Порода	Состояние корневых лап		Состояние корневой шейки		Высушивание луба		Обугленность древесины более 1/3 высоты ствола	
		процент повреждённых огнём корней	процент деревьев с данным повреждением	Обугленность древесины корневой шейки по окружности (1/4; 2/4; 3/4; более 3/4)	процент деревьев с данным повреждением	по окружности (1/4; 2/4; 3/4; более 3/4)	процент деревьев с данным повреждением	по окружности ствола (менее 1/2 более 1/2)	процент деревьев с данным повреждением
1	2	3	4	5	6	7	8	9	10
Устойчивый низовой 4-10 летней давности средней интенсивности (867)	Дуб			2/4 3/4	80 20				

2.4.3. Поражено болезнями:

Болезнь / возбудитель	Порода	Встречаемость % от запаса насаждения	Степень поражения лесного насаждения (слабая, средняя, сильная)
1	2	3	4

2.5. Выборке подлежит 22,5 % деревьев, (указывается общий % запаса деревьев, подлежащий рубке, от общего запаса насаждения),

в том числе:

без признаков ослабления _____ % (причины назначения) _____;

ослабленных _____ % (причины назначения) _____;

сильно ослабленных _____ % (причины назначения) _____;

усыхающих _____ % (причины назначения) _____;

свежего сухостоя 9,4 %,

свежего ветровала _____ %,

свежего бурелома _____ %,

старого сухостоя 7,2 %,

старого ветровала 5,9 %

старого бурелома _____ %,

2.6. Полнота лесного насаждения после уборки деревьев, подлежащих рубке, составит 0,16

Критическая полнота для данной категории лесных насаждений и преобладающей породы составляет 0,3

ЗАКЛЮЧЕНИЕ к инструментальному обследованию участка.

С целью предотвращения негативных процессов, снижения ущерба от их воздействия, назначено:

Участковое лесничество	Урочище (дача)	Квартал	Выдел	Площадь, выдела, га	Лесопатологический выдел	Площадь, лесопатологического выдела, га	Вид мероприятия	Площадь мероприятия, га	Породы	Доля выбираемой древесины по запасу, %	Рекомендуемый срок проведения мероприятия
1	2	3	4	5	6	7	8	9	10	11	12
Красноармянское		4 Кра-Сплавн.	20	7,4			ССР	7,4	Дуб	22,5	2022г.


Ведомость временной площади и абрис участка прилагаются (приложение 2 и 3 к Акту).

Дата проведения ЛПО «13» августа 2021г.

Дата составления документа «18» августа 2021г.

Исполнитель работ по проведению лесопатологического обследования:

ФИО Мордовин О.В. Организация ГАУ «Красноармейский лесхоз» Должность Мастер

Подпись  Телефон 8(84550)2-26-27

Ведомость участков леса с выявленными несоответствиями таксационным описаниям

Субъект Российской Федерации Саратовская область

Лесничество Красноармейское

Участковое лесничество Красноармейское

Урочище (лесная дача) _____

Год проведения лесоустройства	Номер квартала	Номер выдела	Площадь выдела, га	Целевое назначение лесов	Категория защитных лесов	ОЗУ	Источник данных	Номер лесопатологического выдела	Площадь лесопатологического выдела, га	Таксационная характеристика								Заложено пробных площадей			
										состав	порода	возраст, лет	средняя высота, м	средний диаметр, см	тип леса	полнота	бонитет	Запас, сярпастуший (общий), куб.м/га	количество, шт.	общая площадь, га	
1993	4 Кра-Спави.	20	7,4	Защ.	Противоэрозийные	-	ТО	х	10	12	13	14	15	16	17	18	19	20	21	2	0,65
		20	7,4	Защ.	Противоэрозийные	-	Ф	х	10	12	65	12	20	Дузм	0,3	5	50	27,0 (34,8)	2		

Условные обозначения:

ТО – таксационные описания

Ф - фактическая характеристика лесного насаждения

Исполнитель работ по проведению лесопатологического обследования:

ФИО Мордовин О.В. Подпись _____

Дата составления документа «18» августа 2021г.

Результаты проведения лесопатологического обследования лесных насаждений
за август 2021г.

Субъект Российской Федерации Саратовская область Лесничество Красноармейское
Участковое лесничество Красноармейское Урочище (лесная дача) _____

1	2	3	4	5	6	7	8	9	10	11	12	13	14	15	16	17	18	Распределение деревьев по категориям состояния, % от запаса												33	34	35	36		
																		без признаков ослабления						ослабленные			сильно ослабленные							усыхающие	
1	2	3	4	5	6	7	8	9	10	11	12	13	14	15	16	17	18	19	20	21	22	23	24	25	26	27	28	29	30	31	32	33	34	35	36
4 Кра- Славн	20	7,4	Защитные	Противозор озонные	ОЗУ		Номер лесопатологического выдела	Площадь лесопатологического выдела, га	10 Длн	Дуб	92	11	24	Дузм	0,21	5	34,8	81	-	-	23,6	-	32,1	21,8	-	9,4	-	-	7,2	5,9	-	869	22,5	СССР	7,4

Условные обозначения: Н – деревья не подлежат рубке; Р – деревья подлежат рубке; 869 - Устойчивый низовой пожар более 10 летней давности.

Исполнитель работ по проведению лесопатологического обследования:

ФИО Мордовин О.В. Подпись 

Дата составления документа «18» августа 2021г.

ВРЕМЕННАЯ ПРОБНАЯ ПЛОЩАДЬ № 1

1.1. Субъект Российской Федерации Саратовская область

Лесничество Красноармейское Участковое лесничество Красноармейское Урочище (дача) _____

Квартал 4 Кра-Сплавн. Выдел 20 Площадь выдела 7,4 га.

Лесопатологический выдел ____ Площадь лесопатологического выдела ____ га.

1.2. Метод перече́та: сплошной, ленты перече́та, круговые площадки постоянного радиуса, реласкопические площадки (нужное подчеркнуть).

Количество лент / площадок 2 шт. Размеры площадок (длина x ширина / радиус) 330 м. x 10 м., 320 м. x 10 м.

Размер временной пробной площади: 0,65га.

1.3. Фактическая таксационная характеристика насаждения:

Состав 10Днн; возраст 92 лет; тип леса Дузм; полнота 0,21; бонитет 5

запас сырораствующий (общий) на га. 27,0 (34,8) кбм, возобновление порослевое возобновление дуба.

1.4. Номер очага вредных организмов _____

Тип очага вредных организмов: эпизодический, хронический (нужное подчеркнуть).

Фаза развития очага вредных организмов: начальная, нарастания численности, собственно вспышка, кризис (нужное подчеркнуть).

1.5. Причина ослабления, повреждения насаждения и время: Устойчивый низовой пожар более 10 летней давности (869)

Состояние насаждения: Насаждение сильно ослабленное

Средневзвешенная категория состояния насаждения: 3,43

1.6. Назначенные мероприятия: Сплошная санитарная рубка (511)

Исполнитель работ по проведению лесопатологического обследования:

ФИО Мордовин О.В. Подпись 

Дата составления документа «18» августа 2021г.

ВЕДОМОСТЬ ПЕРЕЧЕТА ДЕРЕВЬЕВ

(для сплошного, ленточного и перечета на круговых площадках постоянного радиуса)

Порода: Дуб средневзвешенная категория состояния 3,43

Ступени толщины см.	Количество деревьев по категориям состояния, шт.																Всего		
	1		2		3		4		5		5(а,б,в)			5(г,д,е)			шт./ куб.м	в том числе подлежит рубке, %	
	Н	З	Н	З	Н	З	Н	З	Н	З	Н	З	О	Н	З	О			
1	2	3	4	5	6	7	8	9	10	11	12	13	14	15	16	17	18	19	
8																			
12									10					10			10	0,6	100
16			2		1		4		5		1			4			12	1,44	41,7
20			5		5		6		8		3			5			24	5,04	33,3
24			4		6		3		5		4			1			18	6,12	27,8
28			4		4		3		1					1			12	6,0	8,3
32			1		3		1										5	3,4	
36																			
40																			
44																			
48																			
Итого,шт			16		19		17		29		8			21			81	22,6	35,8
Итого, куб.м			5,33		7,25		4,94		5,08		2,11			2,97				22,6	22,5
Итого, % от запаса по породе			23,6		32,1		21,8		22,5		9,4			13,1					22,5

Причины назначения в рубку деревьев категорий состояния:

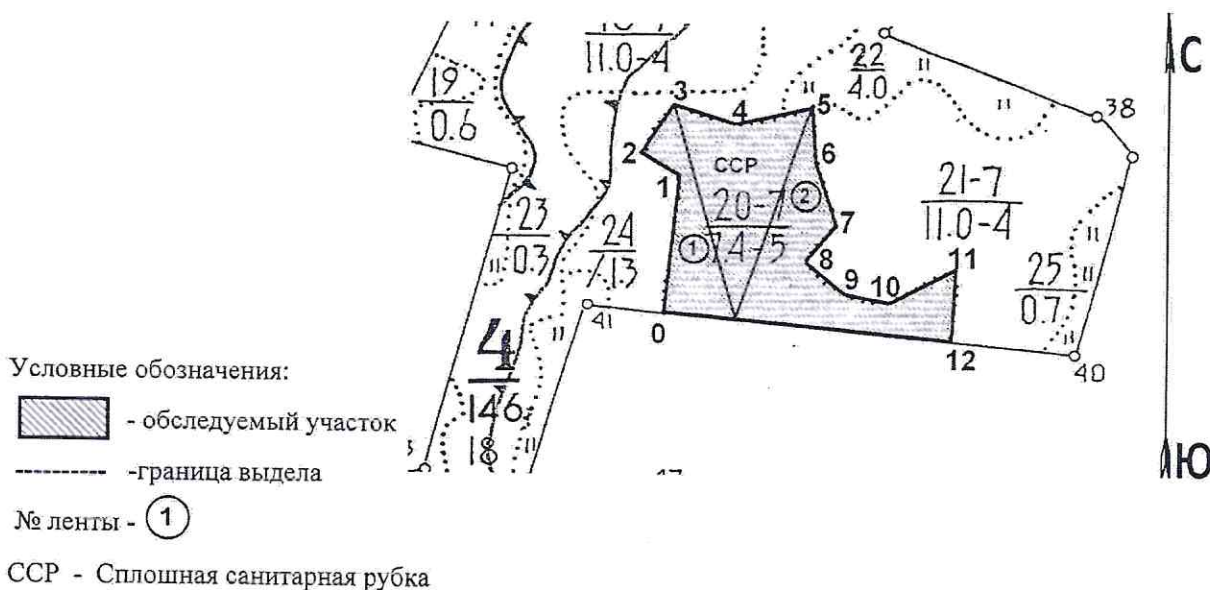
1. _____
2. _____
3. _____
4. _____

По насаждению: 10Днн средневзвешенная категория состояния 3,43

Ступени толщины см.	Количество деревьев по категориям состояния, шт.															Всего			
	1		2		3		4		5		5 (а,б,в)			5 (г,д,е)			шт./ куб.м	в том числе подлежит рубке, %	
	Н	З	Н	З	Н	З	Н	З	Н	З	Н	З	О	Н	З	О			
1	2	3	4	5	6	7	8	9	10	11	12	13	14	15	16	17	18	19	
8																			
12									10					10			10	0,6	100
16			2		1		4		5		1			4			12	1,44	41,7
20			5		5		6		8		3			5			24	5,04	33,3
24			4		6		3		5		4			1			18	6,12	27,8
28			4		4		3		1					1			12	6,0	8,3
32			1		3		1										5	3,4	
36																			
40																			
44																			
48																			
Итого,шт			16		19		17		29		8			21			81	22,6	35,8
Итого, куб.м			5,33		7,25		4,94		5,08		2,11			2,97				22,6	22,5
Итого, % от запаса по породе			23,6		32,1		21,8		22,5		9,4			13,1					22,5

Условные обозначения: Н – не заселено (не поражено, не повреждено), З – заселено стволовыми вредителями (поражено болезнями, повреждено огнем), О – отработано вредителями.

Абрис участка
Красноармейского лесничества, Нижнебанновского участкового лесничества,
квартал 4 Кра-Сплавн., выдел 20
Площадь 7,4 га.
Масштаб 1:10000



№ квартала	№ выдела	№ лесопатологического выдела	Размеры ленты (круговой площадки) перече́та				Координаты начала, конца и поворотных точек лент перече́та / центров круговых площадок перече́та				
			№ ленты (площадки)	длина, м	ширина, м	радиус, м					площадь, га
4 Кра-Сплавн.	20		1	330	10	-	0,33	51°07'56.0"	45°11'10.2"	51°07'45.4"	45°11'15.1"
			2	320	10	-	0,32	51°07'45.4"	45°11'15.1"	51°07'55.3"	45°11'20.3"

Пространственное размещение лесопатологических выделов

Номера точек	Координаты	Длина, м
0	51°07'45.6" 45°11'10.0"	188
1	51°07'51.7" 45°11'11.0"	68
2	51°07'52.9" 45°11'08.1"	77
3	51°07'56.0" 45°11'10.2"	110
4	51°07'54.2" 45°11'15.7"	100
5	51°07'55.3" 45°11'20.3"	84
6	51°07'52.8" 45°11'20.7"	97
7	51°07'49.8" 45°11'22.3"	63
8	51°07'48.2" 45°11'20.2"	73

Номера точек	Координаты	Длина, м
9	51°07'46.6" 45°11'23.0"	58
10	51°07'46.3" 45°11'25.9"	115
11	51°07'48.1" 45°11'31.1"	105
12	51°07'44.7" 45°11'31.1"	411

Исполнитель работ по проведению лесопатологического обследования:

ФИО Мордовин О.В. Подпись

Дата составления документа «18» августа 2021г.

ВЫПИСКА ИЗ ГОСУДАРСТВЕННОГО ЛЕСНОГО РЕЕСТРА

на « _____ » _____ 2021 г.

Орган государственной власти, осуществляющий ведение государственного лесного реестра на территории Саратовской области: **министерство природных ресурсов и экологии Саратовской области в лице первого заместителя министра - начальника управления лесного хозяйства Попова В.Г.**

Правообладатель земель лесного фонда на территории Саратовской области: **министерство природных ресурсов и экологии Саратовской области** (согласно п. 11 Положения о министерстве природных ресурсов и экологии Саратовской области, утвержденного постановлением Правительства Саратовской области от 08 октября 2013 г. № 537-П «Вопросы министерства природных ресурсов и экологии Саратовской области» и п.п. 2 п.1 ст. 83 Лесного кодекса РФ)

**Заявитель: Государственное автономное учреждение
«Красноармейский лесхоз»**

Информация по запрашиваемому лесному участку:

Собственность: Российской Федерации

Категория земель: земли лесного фонда

ХАРАКТЕРИСТИКА ЛЕСНОГО УЧАСТКА

Адрес (местоположение) лесного участка: Красноармейский район

Лесничество	Красноармейское
Участковое лесничество	Красноармейское (Сплавнухинское)
Общая площадь, га	7,4
Категория лесов	Защитные
Категория защитности лесов	ценные леса: противозерозийные леса
Возможный вид использования	Заготовка древесины

Таксационная характеристика лесного участка:

№ квартала	№ выдела	Площадь, га	Состав	Возраст	Высота	Диаметр	Бонитет	Тип леса	ТУМ	Полнога	Запас, м3/га	
по материалам лесоустройства 1994 г.												
4	20	7,4	10Днн	65	12	20	5	дузм	С1	0,3	50	
по акту натурного обследования 2021 г.												
4	20	7,4	10Днн	92	11	24	5	дузм	С1	0,16	27,0	
Итого		7,4										

Наименование, местонахождение юридического лица /ФИО физического лица/ - **лесопользователя (арендатора) /договор аренды лесного участка отсутствуют.**

(договор аренды лесного участка, постоянное (бессрочное) пользование лесным участком, договор безвозмездного срочного пользования лесным участком, реквизиты договора, срок пользования)

Особые отметки: низовой пожар 4-10 летней давности, запас сухостоя 57,3 м3/га, имеется порослевое возобновление дуба

Первый заместитель министра-
начальник управления лесного
хозяйства

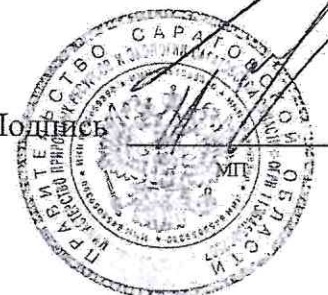
Попов В.Г.

ФИО

19.08.2021

Дата

Подпись



Карта-схема расположения и границы лесного участка

Саратовская область

(субъект Российской Федерации, муниципальное образование)

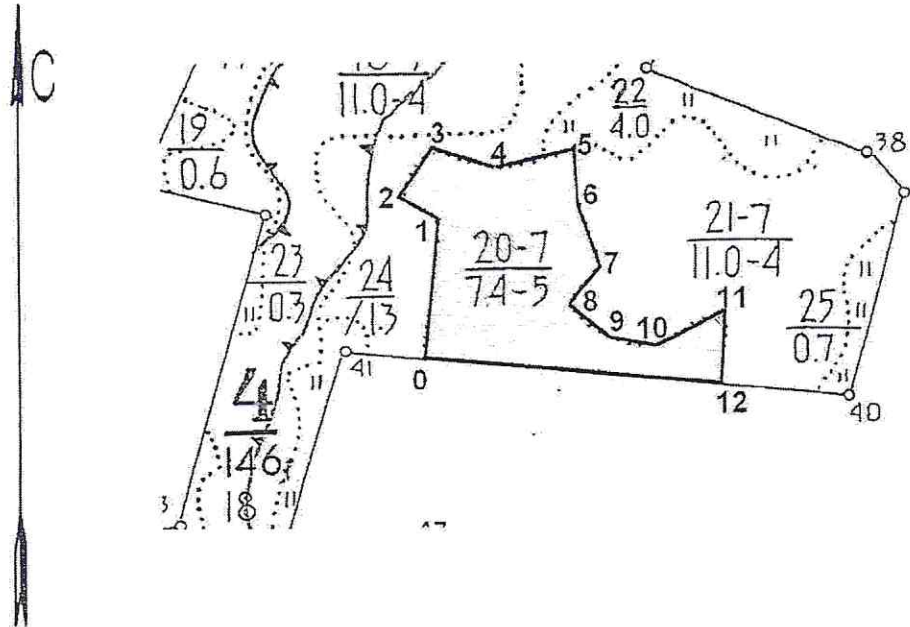
Лесничество (лесопарк) Красноармейское

(название)

Участковое лесничество Красноармейское (Сплавнухинское), квартал 4

(название)

Собственность - Российской Федерации;



Номера точек	Румбы	Длина (м)
0-1	СВ-6°	188
1-2	СЗ-57°	68
2-3	СВ-30°	77
3-4	ЮВ-76°	110
4-5	СВ-64	100
5-6	ЮВ-5°	84
6-7	ЮВ-19°	97
7-8	ЮЗ-41°	63
8-9	ЮВ-48°	73
9-10	ЮВ-79°	58
10-11	СВ-62°	115
11-12	ЮВ-1°	105
12-0	СЗ-86°	411

Первый заместитель министра-
начальник управления лесного
хозяйства

Попов В.Г.

ФИО

18.08.2021 Подпись

Дата



УТВЕРЖДАЮ:
Первый заместитель министра
– начальник управления лесного хозяйства
министерства природных ресурсов
и экологии Саратовской области

Попов В.Г.
«23» августа 2021 г.

Акт
лесопатологического обследования № 004/13
лесных насаждений Красноармейское (лесничество)
Саратовской области (субъект Российской Федерации)

Способ лесопатологического обследования: 1. Визуальный
2. Инструментальный

Место проведения

Участковое лесничество	Урочище (дача)	Квартал	Выдел	Площадь выдела, га	Лесопатологический выдел	Площадь лесопатологического выдела, га
Красноармейское		4 Кра-Сплавн.	21	11,0	-	-

Лесопатологическое обследование проведено на общей площади 11,0 га.

Кадастровый номер участка: _____
(для участков, предоставленных в постоянное (бессрочное) пользование, аренду)

Документ о праве пользования: _____

(тип документа о праве пользования, дата, номер, вид разрешенного использования лесов)

2. Инструментальное (детальное) обследование лесных насаждений.

2.1. Лесничество Красноармейское Участковое лесничество Красноармейское

Урочище (дача) _____ Квартал 4 Кра-Сплавн. выдел 21 Лесопатологический выдел _____

Наличие ограничений или особенностей участка, влияющих на назначение СОМ: отсутствуют
(метка о наличии ООПТ, ОЗУ, водоохранной зоны, радиоактивного загрязнения лесов, угрозы возникновения очагов вредных организмов или пожарной опасности в лесах)

2.2. Фактическая таксационная характеристика лесного насаждения соответствует (не соответствует) таксационному описанию (нужное подчеркнуть). Причины несоответствия: Давность лесоустройства 27 лет.

Ведомость насаждений с выявленными несоответствиями таксационным описаниям приведена в приложении 1 к Акту.

2.3. Состояние насаждений:

с нарушенной устойчивостью (средневзвешенная категория состояния $\geq 1,51 - \leq 4,50$)

с утраченной устойчивостью (средневзвешенная категория состояния $\geq 4,51$)

устойчивое (средневзвешенная категория состояния $< 1,50$)

2.4. Причины ослабления, повреждения, средневзвешенная категория состояния насаждения:

Устойчивый низовой пожар более 10 летней давности (869), СКС насаждения 3,89.

2.4.1. Заселено (отработано) стволовыми вредителями:

Вид вредителя	Порода	Встречаемость заселённых деревьев, % от запаса породы	Встречаемость отработанных деревьев, % от запаса породы	Степень заселения лесного насаждения (слабая, средняя, сильная)
1	2	3	4	5

2.4.2. Повреждено огнём:

Вид пожара	Порода	Состояние корневых лап		Состояние корневой шейки		Высушивание луба		Обугленность древесины более 1/3 высоты ствола	
		процент повреждённых огнём корней	процент деревьев с данным повреждением	Обугленность древесины корневой шейки по окружности (1/4; 2/4; 3/4; более 3/4)	процент деревьев с данным повреждением	по окружности (1/4; 2/4; 3/4; более 3/4)	процент деревьев с данным повреждением	по окружности ствола (менее 1/2 более 1/2)	процент деревьев с данным повреждением
1	2	3	4	5	6	7	8	9	10
Устойчивый низовой 4-10 летней давности средней интенсивности (867)	Дуб			2/4 3/4	80 20				

2.4.3. Поражено болезнями:

Болезнь / возбудитель	Порода	Встречаемость % от запаса насаждения	Степень поражения лесного насаждения (слабая, средняя, сильная)
1	2	3	4

2.5. Выборке подлежит 27,7 % деревьев, (указывается общий % запаса деревьев, подлежащий рубке, от общего запаса насаждения),

в том числе:

без признаков ослабления _____ % (причины назначения) _____;

ослабленных _____ % (причины назначения) _____;

сильно ослабленных _____ % (причины назначения) _____;

усыхающих _____ % (причины назначения) _____;

свежего сухостоя 16,1 %,

свежего ветровала _____ %,

свежего бурелома _____ %,

старого сухостоя 4,8 %,

старого ветровала 6,8 %

старого бурелома _____ %,

2.6. Полнота лесного насаждения после уборки деревьев, подлежащих рубке, составит 0,23

Критическая полнота для данной категории лесных насаждений и преобладающей породы составляет 0,3

ЗАКЛЮЧЕНИЕ к инструментальному обследованию участка.

С целью предотвращения негативных процессов, снижения ущерба от их воздействия, назначено:

Участковое лесничество	Урочище (дача)	Квартал	Выдел	Площадь, выдела, га	Лесопатологический выдел	Площадь, лесопатологического выдела, га	Вид мероприятия	Площадь мероприятия, га	Породы	Доля выбираемой древесины по запасу, %	Рекомендуемый срок проведения мероприятия
1	2	3	4	5	6	7	8	9	10	11	12
Нижебанновское		4 Крас-Сплавн	21	11,0			ССР	11,0	Дуб	27,7	2022г.


Ведомость временной площади и абрис участка прилагаются (приложение 2 и 3 к Акту).

Дата проведения ЛПО «13» августа 2021г.

Дата составления документа «18» августа 2021г.

Исполнитель работ по проведению лесопатологического обследования:

ФИО Мордовин О.В. Организация ГАУ «Красноармейский лесхоз» Должность Мастер

Подпись  Телефон 8(84550)2-26-27

Ведомость участков леса с выявленными несоответствиями таксационным описаниям

Субъект Российской Федерации Саратовская область Лесничество Красноармейское

Участковое лесничество Красноармейское

Урочище (лесная дача) _____

1	2	3	4	5	6	7	8	9	10	Таксационная характеристика										Заложено пробных площадей					
										11	12	13	14	15	16	17	18	19	20	21					
1993	4 Кра-Сплавн	21	11,0	Защ.	Противоэрозийные	-	ТО	х	х	х	ОЗУ	Источник данных	Номер лесопатологического выдела	Площадь лесопатологического выдела, га	состав	порода	возраст, лет	средняя высота, м	средний диаметр, см	тип леса	полнота	бонитет	Запас, сыропарашный (общий), куб. м/га	количество, шт.	общая площадь, га
							Ф								10Днн	Дуб	92	11	24	Дузм	0,32	5	39,6 (54,8)	3	1,0

Условные обозначения:

ТО – таксационные описания

Ф - фактическая характеристика лесного насаждения

Исполнитель работ по проведению лесопатологического обследования:

ФИО Мордовин О.В. Подпись 

Дата составления документа «18» августа 2021 г.

Результаты проведения лесопатологического обследования лесных насаждений
за август 2021г.

Субъект Российской Федерации Саратовская область Лесничество Красноармейское
Участковое лесничество Красноармейское Урочище (лесная дача) _____

1	2	3	4	5	6	7	8	9	10	11	12	13	14	15	16	17	18	Распределение деревьев по категориям состояния, % от запаса						33	34	35	36								
																		без признаков ослабления		ослабленные		сильно ослабленные						усыхающие		свежий бурелом		старый бурелом		свежий ветровал	
1	2	3	4	5	6	7	8	9	10	11	12	13	14	15	16	17	18	19	20	21	22	23	24	25	26	27	28	29	30	31	32	33	34	35	36
4 Кра-Сплавн.	21	11,0	Защитные	Противозарозонные	ОЗУ	Номер лесопатологического выдела	Площадь лесопатологического выдела, га	10Днн	Дуб	92	11	24	Дузм	полнота	бонитет	запас, куб. м/га	175	18	-	7,0	-	24,5	40,8	-	16,1	-	-	4,8	6,8	-	869	27,7	ССР	11,0	

Условные обозначения: Н – деревья не подлежат рубке; Р – деревья подлежат рубке; 869 - Устойчивый низовой пожар более 10 летней давности

Исполнитель работ по проведению лесопатологического обследования:

ФИО Мордовин О.В. Подпись _____
Дата составления документа «18» августа 2021г.

ВРЕМЕННАЯ ПРОБНАЯ ПЛОЩАДЬ № 1

1.1. Субъект Российской Федерации Саратовская область
Лесничество Красноармейское Участковое лесничество Красноармейское Урочище (дача) _____
Квартал 4 Кра-Сплавн. Выдел 21 Площадь выдела 11,0га.
Лесопатологический выдел _____ Площадь лесопатологического выдела _____ га.

1.2. Метод перечета: сплошной, ленты перечета, круговые площадки постоянного радиуса, реласкопические площадки (нужное подчеркнуть).

Количество лент / площадок 3 шт. Размеры площадок (длина x ширина / радиус) 440 м. x 10 м., 420 м. x 10 м., 140 м. x 10 м.,

Размер временной пробной площади: 1,0 га.

1.3. Фактическая таксационная характеристика насаждения:

Состав 10Днн; возраст 92 лет; тип леса Дузм; полнота 0,32; бонитет 5
запас сырораствующий (общий) на га. 39,6 (54,8) кбм возобновление порословое возобновление дуба,
куртинное обсеменение осиной.

1.4. Номер очага вредных организмов _____

Тип очага вредных организмов: эпизодический, хронический (нужное подчеркнуть).

Фаза развития очага вредных организмов: начальная, нарастания численности, собственно вспышка, кризис (нужное подчеркнуть).

1.5. Причина ослабления, повреждения насаждения и время: Устойчивый низовой пожар более 10 летней давности (869)

Состояние насаждения: Насаждение усыхающее

Средневзвешенная категория состояния насаждения: 3,89

1.6. Назначенные мероприятия: Сплошная санитарная рубка (511)

Исполнитель работ по проведению лесопатологического обследования:

ФИО Мордовин О.В. Подпись 

Дата составления документа «18» августа 2021г.

ВЕДОМОСТЬ ПЕРЕЧЕТА ДЕРЕВЬЕВ

(для сплошного, ленточного и перечета на круговых площадках постоянного радиуса)Порода: Дуб средневзвешенная категория состояния 3,89

Ступени толщины см.	Количество деревьев по категориям состояния, шт.																Всего		
	1		2		3		4		5		5(а,б,в)			5(г,д,е)			шт./ куб.м	в том числе подлежит рубке, %	
	Н	З	Н	З	Н	З	Н	З	Н	З	Н	З	О	Н	З	О			
1	2	3	4	5	6	7	8	9	10	11	12	13	14	15	16	17	18	19	
8			1						1					1			2	0,04	50
12					1				7					7			8	0,48	87,5
16					1		11		17		4			13			29	3,48	58,6
20			2		3		26		18		6			12			49	10,29	62,0
24			3		6		26		12		8			4			47	15,98	25,5
28			2		3		8		7		6			1			20	10,0	35
32			2		9		4		2		2						17	11,56	11,8
36					2												2	1,8	
40					1												1	1,15	
44																			
48																			
Итого,шт			10		26		75		64		26			38			175	54,78	36,6
Итого, куб.м			3,82		13,42		22,34		15,2		8,82			6,38				54,78	27,7
Итого, % от запаса по породе			7,0		24,5		40,8		27,7		16,1			11,6					27,7

Причины назначения в рубку деревьев категорий состояния:

1. _____
2. _____
3. _____
4. _____

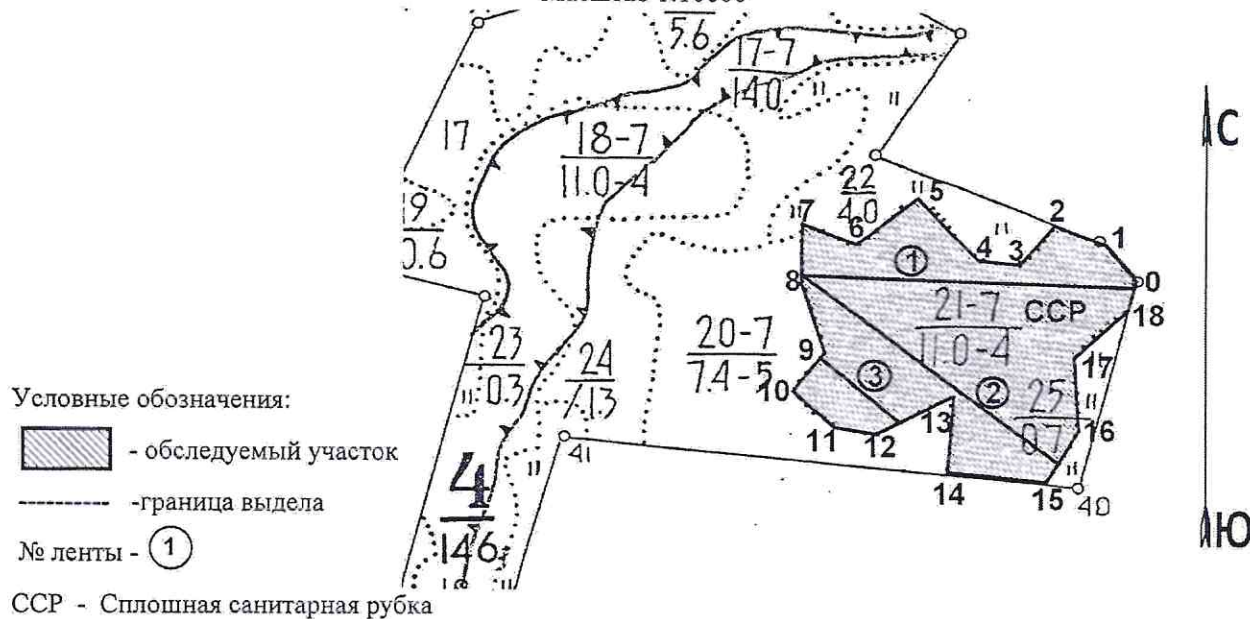
По насаждению: 10Днн средневзвешенная категория состояния 3,89

Ступени толщины см.	Количество деревьев по категориям состояния, шт.																Всего		
	1		2		3		4		5		5 (а,б,в)			5 (г,д,е)			шт./ куб.м		в том числе подлежит рубке, %
	Н	З	Н	З	Н	З	Н	З	Н	З	О	Н	З	О					
1	2	3	4	5	6	7	8	9	10	11	12	13	14	15	16	17	18	19	
8			1						1					1			2	0,04	50
12					1				7					7			8	0,48	87,5
16					1		11		17		4			13			29	3,48	58,6
20			2		3		26		18		6			12			49	10,29	62,0
24			3		6		26		12		8			4			47	15,98	25,5
28			2		3		8		7		6			1			20	10,0	35
32			2		9		4		2		2						17	11,56	11,8
36					2												2	1,8	
40					1												1	1,15	
44																			
48																			
Итого,штг			10		26		75		64		26			38			175	54,78	36,6
Итого, куб.м			3,82		13,42		22,34		15,2		8,82			6,38				54,78	27,7
Итого, % от запаса по породе			7,0		24,5		40,8		27,7		16,1			11,6					27,7

Условные обозначения: Н – не заселено (не поражено, не повреждено), З – заселено стволовыми вредителями (поражено болезнями, повреждено огнем), О – отработано вредителями.

Абрис участка
Красноармейского лесничества, Красноармейского участкового лесничества,
квартал 4 Кра-Сплавн., выдел 21

Площадь 11,0 га.
Масштаб 1:10000



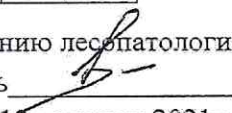
№ квартала	№ выдела	№ лесопатологического выдела	Размеры ленты (круговой площадки) перече́та					Координаты начала, конца и поворотных точек лент перече́та / центров круговых площадок перече́та			
			№ ленты (площадки)	длина, м	ширина, м	радиус, м	площадь, га				
4 Кра-Сплавн	21		1	440	10		0,44	51°07'58.1"	45°11'20.6"	51°07'53.0"	45°11'43.3"
			2	420	10		0,42	51°07'58.1"	45°11'20.6"	51°07'45.0"	45°11'38.3"
			3	140	10		0,14	51°07'49.7"	45°11'21.9"	51°07'46.9"	45°11'27.7"

Пространственное размещение лесопатологических выделов

Номера точек	Координаты	Длина, м
0	51°07'53.4" 45°11'42.7"	70
1	51°07'55.1" 45°11'40.3"	58
2	51°07'55.6" 45°11'37.5"	55
3	51°07'54.3" 45°11'35.6"	51
4	51°07'54.2" 45°11'32.9"	121
5	51°07'57.0" 45°11'28.5"	108
6	51°07'54.8" 45°11'24.2"	78
7	51°07'55.3" 45°11'20.3"	84
8	51°07'52.8" 45°11'20.7"	97
9	51°07'49.8" 45°11'22.3"	63

Номера точек	Координаты	Длина, м
10	51°07'48.2" 45°11'20.2"	73
11	51°07'46.6" 45°11'23.0"	58
12	51°07'46.3" 45°11'25.9"	115
13	51°07'48.1" 45°11'31.1"	105
14	51°07'44.7" 45°11'31.1"	131
15	51°07'44.3" 45°11'37.8"	106
16	51°07'47.4" 45°11'40.2"	77
17	51°07'49.8" 45°11'39.5"	92
18	51°07'52.9" 45°11'39.5"	38

Исполнитель работ по проведению лесопатологического обследования:

ФИО Мордовин О.В. Подпись 

Дата составления документа «18» августа 2021г.

ВЫПИСКА ИЗ ГОСУДАРСТВЕННОГО ЛЕСНОГО РЕЕСТРА

на «18 августа» 2021 г.

Орган государственной власти, осуществляющий ведение государственного лесного реестра на территории Саратовской области: **министерство природных ресурсов и экологии Саратовской области в лице первого заместителя министра - начальника управления лесного хозяйства Попова В.Г.**

Правообладатель земель лесного фонда на территории Саратовской области: **министерство природных ресурсов и экологии Саратовской области** (согласно п. 11 Положения о министерстве природных ресурсов и экологии Саратовской области, утвержденного постановлением Правительства Саратовской области от 08 октября 2013 г. № 537-П «Вопросы министерства природных ресурсов и экологии Саратовской области» и п.п. 2 п.1 ст. 83 Лесного кодекса РФ)

Заявитель: Государственное автономное учреждение «Красноармейский лесхоз»

Информация по запрашиваемому лесному участку:

Собственность: Российской Федерации

Категория земель: земли лесного фонда

ХАРАКТЕРИСТИКА ЛЕСНОГО УЧАСТКА

Адрес (местоположение) лесного участка: Красноармейский район

Лесничество	Красноармейское
Участковое лесничество	Красноармейское (Сплавнухинское)
Общая площадь, га	11,0
Категория лесов	Защитные
Категория защитности лесов	ценные леса: противозерозийные леса
Возможный вид использования	Заготовка древесины

Таксационная характеристика лесного участка:

№ квартала	№ выдела	Площадь, га	Состав	Возраст	Высота	Диаметр	Бонитет	Тип леса	ТУМ	Полнота	Запас, м3/га
по материалам лесоустройства 1994 г.											
4	21	11,0	10Днн+Б+Лп	65	14	26	4	дузм	С1	0,6	110
по акту натурного обследования 2021 г.											
4	21	11,0	10Днн	92	11	24	5	дузм	С1	0,23	39,58
Итого		7,4									

Наименование, местонахождение юридического лица /ФИО физического лица/ - **лесопользователя (арендатора) /договор аренды лесного участка отсутствуют.**

(договор аренды лесного участка, постоянное (бессрочное) пользование лесным участком, договор безвозмездного срочного пользования лесным участком, реквизиты договора, срок пользования)

Особые отметки: низовой пожар 4-10 летней давности, запас сухостоя 167 м3/га, имеются порослевое возобновление дуба, куртинное обсеменение осиной

Первый заместитель министра-
начальник управления лесного
хозяйства

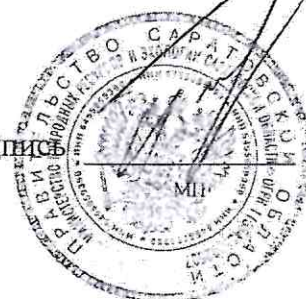
Попов В.Г.

ФИО

18.08.2021

Дата

Подпись



Обратная сторона выписки
Карта-схема расположения и границы лесного участка
Саратовская область

(субъект Российской Федерации, муниципальное образование)

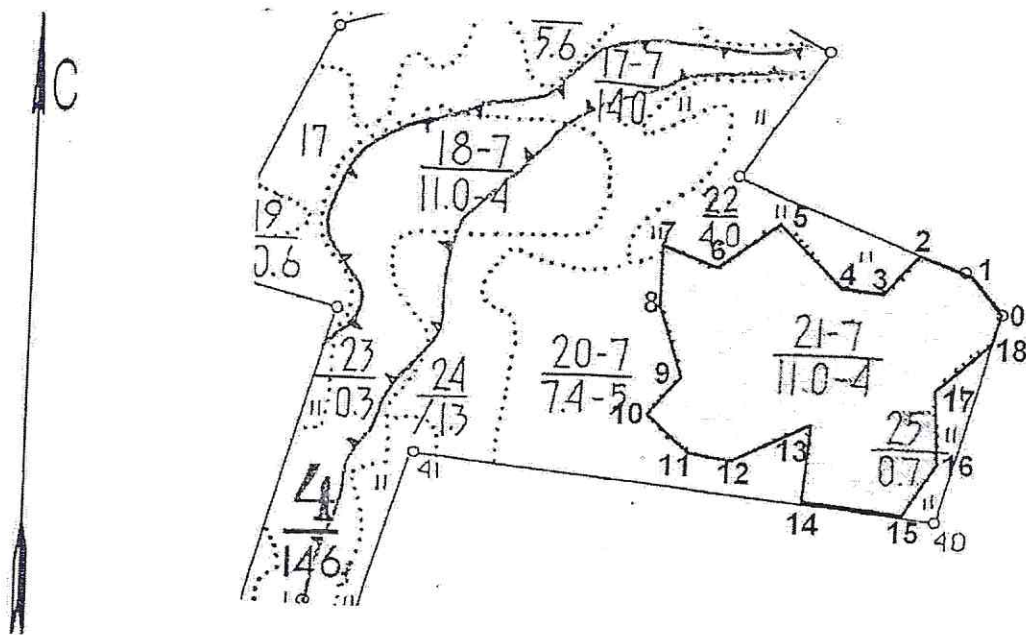
Лесничество (лесопарк) Красноармейское

(название)

Участковое лесничество Красноармейское (Сплавнухинское), квартал 4

(название)

Собственность - Российской Федерации;



Номера точек	Румбы	Длина (м)
0-1	СЗ-42°	70
1-2	СЗ-73°	58
2-3	ЮЗ-40°	55
3-4	ЮЗ-89°	51
4-5	СЗ-46°	121
5-6	ЮЗ-50°	108
6-7	СЗ-73°	78
7-8	ЮВ-5°	84
8-9	ЮВ-19°	97
9-10	ЮЗ-41°	63
10-11	ЮВ-48°	73
11-12	ЮВ-79°	58
12-13	СВ-62°	115

Номера точек	Румбы	Длина (м)
13-14	ЮВ-1°	105
14-15	ЮВ-85°	131
15-16	СВ-26°	106
16-17	СЗ-11°	77
17-18	СВ-37°	92
18-0	СВ-12°	38

Первый заместитель министра-начальник управления лесного хозяйства

Попов В.Г.

ФИО

18.01.2021 Подпись

Дата

