

УТВЕРЖДАЮ:

И.о. первого заместителя министра
– начальника управления лесного хозяйства
министерства природных ресурсов
и экологии Саратовской области

Трошин Д.Н.

«24» сентября 2022 г.

Акт
лесопатологического обследования № 006/13
лесных насаждений Красноармейское (лесничество)
Саратовской области (субъект Российской Федерации)

Способ лесопатологического обследования: 1. Визуальный

2. Инструментальный

Место проведения

Участковое лесничество	Урочище (дача)	Квартал	Выдел	Площадь выдела, га	Лесопатологический выдел	Площадь лесопатологического выдела, га
Нижнебанновское		Уч.2	14	164,0	1	31,0

Лесопатологическое обследование проведено на общей площади 31,0 га

Кадастровый номер участка: _____

(для участков, предоставленных в постоянное (бессрочное) пользование, аренду)

Документ о праве пользования: _____

(тип документа о праве пользования, дата, номер, вид разрешенного использования лесов)

2. Инструментальное (детальное) обследование лесных насаждений.

2.1. Лесничество Красноармейское, Участковое лесничество Нижнебанновское
Урочище (дача) _____ Квартал Уч.2 выдел 14 Лесопатологический выдел 1

Наличие ограничений или особенностей участка, влияющих на назначение СОМ: отсутствуют
(ометка о наличии ООПТ, ОЗУ, водоохранной зоны, радиоактивного загрязнения лесов, угрозы возникновения очагов вредных организмов или пожарной опасности в лесах)

2.2. Фактическая таксационная характеристика лесного насаждения соответствует (не соответствует) таксационному описанию (нужное подчеркнуть). Причины несоответствия: Давность лесоустройства 28 лет.

Ведомость насаждений с выявленными несоответствиями таксационным описаниям приведена в приложении 1 к Акту.

2.3. Состояние насаждений:

с нарушенной устойчивостью (средневзвешенная категория состояния $\geq 1,51 - \leq 4,50$)

с утраченной устойчивостью (средневзвешенная категория состояния $\geq 4,51$)

устойчивое (средневзвешенная категория состояния $< 1,50$)

2.4. Причины ослабления, повреждения, средневзвешенная категория состояния насаждения:
Верховой пожар 1-3 летней давности (856), СКС насаждения 4,84

2.4.1. Заселено (отработано) стволовыми вредителями:

Вид вредителя	Порода	Встречаемость заселённых деревьев, % от запаса породы	Встречаемость отработанных деревьев, % от запаса породы	Степень заселения лесного насаждения (слабая, средняя, сильная)
1	2	3	4	5

2.4.2. Повреждено огнём:

Вид пожара	Порода	Состояние корневых лап		Состояние корневой шейки		Высушивание луба		Обугленность древесины более 1/3 высоты ствола	
		процент повреждённых огнём корней	процент деревьев с данным повреждением	Обугленность древесины корневой шейки по окружности (1/4; 2/4; 3/4; более 3/4)	процент деревьев с данным повреждением	по окружности (1/4; 2/4; 3/4; более 3/4)	процент деревьев с данным повреждением	по окружности ствола (менее 1/2 более 1/2)	процент деревьев с данным повреждением
1	2	3	4	5	6	7	8	9	10
Верх.пожар 1-3 лет (856)	Сосна			Более 3/4	100				

2.4.3. Поражено болезнями:

Болезнь / возбудитель	Порода	Встречаемость % от запаса насаждения	Степень поражения лесного насаждения (слабая, средняя, сильная)
1	2	3	4

2.5. Выборке подлежит 95,7% деревьев, (указывается общий % запаса деревьев, подлежащий рубке, от общего запаса насаждения),

в том числе:

без признаков ослабления _____ %(причины назначения) _____;

ослабленных _____ % (причины назначения) _____;

сильно ослабленных _____ % (причины назначения) _____;

усыхающих 6,3 % (причины назначения) хвойные насаждения;

свежего сухостоя _____%,

свежего ветровала _____%,

свежего бурелома _____%,

старого сухостоя 89,4 %,

старого ветровала _____%

старого бурелома _____%,

2.6. Полнота лесного насаждения после уборки деревьев, подлежащих рубке, составит 0,015

Критическая полнота для данной категории лесных насаждений и преобладающей породы составляет 0,3

ЗАКЛЮЧЕНИЕ к инструментальному обследованию участка.

С целью предотвращения негативных процессов, снижения ущерба от их воздействия, назначено:

Участковое лесничество	Урочище (дача)	Квартал	Выдел	Площадь, выдела, га	Лесопатологический выдел	Площадь, лесопатологического выдела, га	Вид мероприятия	Площадь мероприятия, га	Породы	Доля выбираемой древесины по запасу, %	Рекомендуемый срок проведения мероприятия
1	2	3	4	5	6	7	8	9	10	11	12
Нижнебанновское		Уч.2	14	164	1	31,0	ССР	31,0	Сосна	95,7	2022-2023г.

Ведомость временной площади и абрис участка прилагаются (приложение 2 и 3 к Акту).

Дата проведения ЛПО «5» сентября2022г.

Дата составления документа: «15» сентября2022г.

Исполнитель работ по проведению лесопатологического обследования:

ФИО Мордовин О.В. Организация ГАУ «Красноармейский лесхоз» Должность Мастер

Подпись  Телефон 8(84550)2-26-27

Ведомость участков леса с выявленными несоответствиями таксационным описаниям

Субъект Российской Федерации Саратовская область Лесничество Красноармейское
 Участковое лесничество Нижебанновское Урочище (лесная дача) _____

Год проведения лесосурьейства	Номер квартала	Номер выдела	Площадь выдела, га	Целевое назначение лесов	Категория защитных лесов	ОЗУ	Источник данных	Номер лесопатологического выдела	Площадь лесопатологического выдела, га	Таксационная характеристика								Заложено пробных площадей				
										состав	порода	возраст, лет	средняя высота, м	средний диаметр, см	тип леса	полнота	бонитет	Запас, сърастающий (общий), куб.м/га	количество, шт.	Общая площадь, га		
1	Уч.2	14	164	Заш.	142,144	-	ТО	9	10	11	12	13	14	15	16	17	18	19	20	21		
							Ф	1	31,0	Приняты с/х земли в 2000г. Созданы Культуры 2005г.10С Погибшие насаждения 10С	Сосна	17	5	8	Дбм	0,015	3	0,67 (6,34)	1	1,32		

Условные обозначения:

142 – Прогнозэрозийные леса (леса, предназначенные для охраны земель от эрозии), 144 – леса, имеющие научное или историко-культурное значение

ТО – таксационные описания

Ф – фактическая характеристика лесного насаждения

Исполнитель работ по проведению лесопатологического обследования:

ФИО Мордовин О.В. Подпись _____

Дата составления документа: «15» сентября 2022г.

ВРЕМЕННАЯ ПРОБНАЯ ПЛОЩАДЬ № 1

1.1. Субъект Российской Федерации Саратовская область

Лесничество Красноармейское Участковое лесничество Нижнебанновское Урочище (дача) _____

Квартал Уч.2 Выдел 14 Площадь выдела 164,0 га

Лесопатологический выдел 1 Площадь лесопатологического выдела 31,0 га.

1.2. Метод перече́та: сплошной, ленты перече́та, круговые площадки постоянного радиуса, реласкопические площадки (нужное подчеркнуть).

Количество лент / площадок 1/- шт. Размеры площадок (длина x ширина / радиус) 1320м. x 10

Размер временной пробной площади: 1,32 га.

1.3. Фактическая таксационная характеристика насаждения:

Состав Погибшие насаждения 10С возраст 17 лет; тип леса Дбм, полнота 0,015, бонитет 3
запас сырораствующих (общий) на га 0,67(6,34) кбм, возобновление отсутствует

1.4. Номер очага вредных организмов _____

Тип очага вредных организмов: эпизодический, хронический (нужное подчеркнуть).

Фаза развития очага вредных организмов: начальная, нарастания численности, собственно вспышка, кризис (нужное подчеркнуть).

1.5. Причина ослабления, повреждения насаждения и время: Верховой пожар 1-3 летней давности (856)

Состояние насаждения: Погибшие лесные насаждения

Средневзвешенная категория состояния насаждения: 4,84

1.6. Назначенные мероприятия: Сплошная санитарная рубка (511)

Исполнитель работ по проведению лесопатологического обследования:

ФИО Мордовин О.В. Подпись _____

Дата составления документа: «15» сентября 2022г.

ВЕДОМОСТЬ ПЕРЕЧЕТА ДЕРЕВЬЕВ(для сплошного, ленточного и перечета на круговых площадках постоянного радиуса)Города: Сосна средневзвешенная категория состояния 4,84

Ступени толщины см.	Количество деревьев по категориям состояния, шт.																Всего		
	1		2		3		4		5		5(а,б,в)			5(г,д,е)			шт./ куб.м	в том числе подлежит рубке, %	
	Н	З	Н	З	Н	З	Н	З	Н	З	Н	З	О	Н	З	О			
1	2	3	4	5	6	7	8	9	10	11	12	13	14	15	16	17	18	19	
8					6		29		437					437			472	7,08	92,6
12			2		4		2		20					20			28	1,29	71,4
16																			
20																			
24																			
28																			
32																			
36																			
40																			
44																			
48																			
Итого, шт			2		10		31		457					457			500	8,37	97,6
Итого, куб.м			0,09		0,27		0,53		7,48					7,48				8,37	95,7
Итого, % от запаса по породе			1,1		3,2		6,3		89,4					89,4				100	95,7

Причины назначения в рубку деревьев категорий состояния:

1. _____

2. _____

3. _____

4. Хвойные насаждения.

По насаждению: **10С** средневзвешенная категория состояния **4,84**

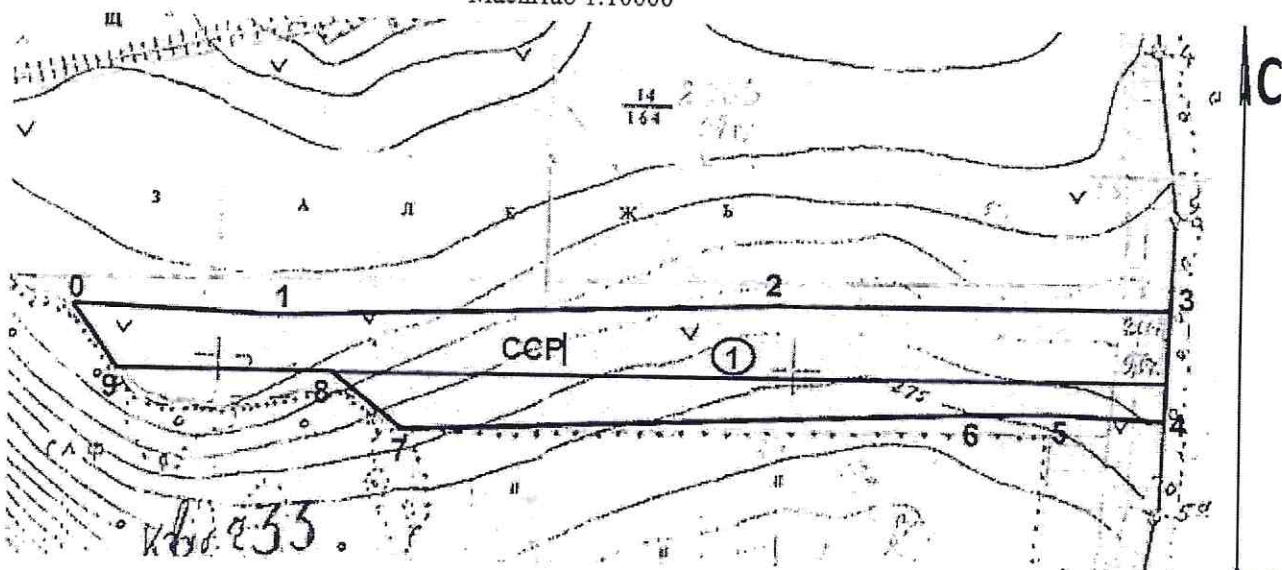
Ступени толщины см.	Количество деревьев по категориям состояния, шт.																Всего		
	1		2		3		4		5		5 (а,б,в)			5 (г,д,е)			шт./ куб.м	в том числе подлежит рубке, %	
	Н	З	Н	З	Н	З	Н	З	Н	З	Н	З	О	Н	З	О			
1	2	3	4	5	6	7	8	9	10	11	12	13	14	15	16	17	18	19	
8					6		29		437					437			472	7,08	92,6
12			2		4		2		20					20			28	1,29	71,4
16																			
20																			
24																			
28																			
32																			
36																			
40																			
44																			
48																			
Итого, шт			2		10		31		457					457			500	8,37	97,6
Итого, куб.м			0,09		0,27		0,53		7,48					7,48				8,37	95,7
Итого, % от запаса по породе			1,1		3,2		6,3		89,4					89,4				100	95,7

Условные обозначения: Н – не заселено (не поражено, не повреждено), З – заселено стволовыми вредителями (поражено болезнями, повреждено огнем), О – отработано вредителями.

Абрис участка

Красноармейского лесничества, Нижнебанновского участкового лесничества, участок № 2, выдел 14,
лесопатологический выдел 1, площадь 31,0 га

Масштаб 1:10000



Условные обозначения:

обследуемый участок -

----- - граница выдела

№ ленты - (1)

ССР - Сплошная санитарная рубка

№ квартала	№ выдела	№ лесопатологическ ого выдела	Размеры ленты (круговой площадки) перечета					Координаты начала, конца и поворотных точек лент перечета / центров круговых площадок перечета	
			№ ленты (площадки)	длина, м	ширина, м	радиус, м	площадь, га		
Уч.2	14	1	1	1320	10	-	1,32	50.681417°	45.526282°
								50.681773°	45.545005°

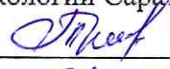
Пространственное размещение лесопатологических выделов

Номера точек	Координаты		Длина, м
0	50.682558°	45.519478°	375
1	50.682367°	45.524804°	816
2	50.682694°	45.535996°	615
3	50.682861°	45.545084°	196
4	50.681119°	45.544953°	112
5	50.681187°	45.543222°	229
6	50.681157°	45.540125°	842
7	50.680320°	45.528239°	185
8	50.681416°	45.526259°	389
9	50.681472°	45.520675°	150

Исполнитель работ по проведению лесопатологического обследования:

ФИО Мордовин О.В. Подпись

Дата составления документа: «15» сентября 2022г.

УТВЕРЖДАЮ:
И.о. первого заместителя министра
– начальника управления лесного хозяйства
министерства природных ресурсов
и экологии Саратовской области
 Трошин Д.Н.
«21» сентября 2022 г.

Акт
лесопатологического обследования № 007/13
лесных насаждений Красноармейское (лесничество)
Саратовской области (субъект Российской Федерации)

Способ лесопатологического обследования: 1. Визуальный
2. Инструментальный

Место проведения

Участковое лесничество	Урочище (дача)	Квартал	Выдел	Площадь выдела, га	Лесопатологический выдел	Площадь лесопатологического выдела, га
Нижнебанновское		Уч.2	14	164,0	2	39,0

Лесопатологическое обследование проведено на общей площади 39,0 га

Кадастровый номер участка: _____
(для участков, предоставленных в постоянное (бессрочное) пользование, аренду)

Документ о праве пользования: _____

(тип документа о праве пользования, дата, номер, вид разрешенного использования лесов)

2. Инструментальное (детальное) обследование лесных насаждений.

2.1. Лесничество Красноармейское, Участковое лесничество Нижнебанновское
Урочище (дача) _____ Квартал Уч.2 выдел 14 Лесопатологический выдел 2

Наличие ограничений или особенностей участка, влияющих на назначение СОМ: отсутствуют
(ометка о наличии ООПТ, ОЗУ, водоохранной зоны, радиоактивного загрязнения лесов, угрозы возникновения очагов вредных организмов или пожарной опасности в лесах)

2.2. Фактическая таксационная характеристика лесного насаждения соответствует (не соответствует) таксационному описанию (нужное подчеркнуть). Причины несоответствия: Давность лесоустройства 28 лет.

Ведомость насаждений с выявленными несоответствиями таксационным описаниям приведена в приложении 1 к Акту.

2.3. Состояние насаждений:

с нарушенной устойчивостью (средневзвешенная категория состояния $\geq 1,51 - \leq 4,50$)

с утраченной устойчивостью (средневзвешенная категория состояния $\geq 4,51$)

устойчивое (средневзвешенная категория состояния $< 1,50$)

2.4. Причины ослабления, повреждения, средневзвешенная категория состояния насаждения:

Устойчивый низовой пожар 1-3 летней давности высокой интенсивности (865) СКС насаждения 4.6

2.4.1. Заселено (отработано) стволовыми вредителями:

Вид вредителя	Порода	Встречаемость заселённых деревьев, % от запаса породы	Встречаемость отработанных деревьев, % от запаса породы	Степень заселения лесного насаждения (слабая, средняя, сильная)
1	2	3	4	5

2.4.2. Повреждено огнём:

Вид пожара	Порода	Состояние корневых лап		Состояние корневой шейки		Высушивание луба		Обугленность древесины более 1/3 высоты ствола	
		процент повреждённых огнём корней	процент деревьев с данным повреждением	Обугленность древесины корневой шейки по окружности (1/4; 2/4; 3/4; более 3/4)	процент деревьев с данным повреждением	по окружности (1/4; 2/4; 3/4; более 3/4)	процент деревьев с данным повреждением	по окружности ствола (менее 1/2 более 1/2)	процент деревьев с данным повреждением
1	2	3	4	5	6	7	8	9	10
УН пожар 1-3 лет ВИ (865)	Сосна			Более 3/4	100				

2.4.3. Поражено болезнями:

Болезнь / возбудитель	Порода	Встречаемость % от запаса насаждения	Степень поражения лесного насаждения (слабая, средняя, сильная)
1	2	3	4

2.5. Выборке подлежит 91,0% деревьев, (указывается общий % запаса деревьев, подлежащий рубке, от общего запаса насаждения),

в том числе:

без признаков ослабления _____ %(причины назначения) _____;

ослабленных _____ % (причины назначения) _____;

сильно ослабленных _____ % (причины назначения) _____;

усыхающих 19,4 % (причины назначения) хвойные насаждения;

свежего сухостоя _____ %,

свежего ветровала _____ %,

свежего бурелома _____ %,

старого сухостоя 71,6 %,

старого ветровала _____ %

старого бурелома _____ %,

2.6. Полнота лесного насаждения после уборки деревьев, подлежащих рубке, составит 0,03

Критическая полнота для данной категории лесных насаждений и преобладающей породы составляет 0,3

ЗАКЛЮЧЕНИЕ к инструментальному обследованию участка.

С целью предотвращения негативных процессов, снижения ущерба от их воздействия, назначено:

Участковое лесничество	Урочище (дача)	Квартал	Выдел	Площадь, выдела, га	Лесопатологический выдел	Площадь, лесопатологического выдела, га	Вид мероприятия	Площадь мероприятия, га	Породы	Доля выбираемой древесины по запасу, %	Рекомендуемый срок проведения мероприятия
1	2	3	4	5	6	7	8	9	10	11	12
Нижнебанновское		Уч.2	14	164	2	39,0	ССР	39,0	Сосна	91,0	2022г.-2023г.


Ведомость временной площади и абрис участка прилагаются (приложение 2 и 3 к Акту).

Дата проведения ЛПО «5» сентября 2022г.

Дата составления документа: «15» сентября 2022г.

Исполнитель работ по проведению лесопатологического обследования:

ФИО Мордовин О.В. Организация ГАУ «Красноармейский лесхоз» Должность Мастер

Подпись  Телефон 8(84550)2-26-27

Результаты проведения лесопатологического обследования лесных насаждений
за сентябрь 2022г.

Субъект Российской Федерации Саратовская область Лесничество Красноармейское

Участковое лесничество Нижебанновское Урочище (лесная дача) _____

1	2	3	4	5	6	7	8	9	10	11	12	13	14	15	16	17	18	Распределение деревьев по категориям состояния, % от запаса												33	34	35	36			
																		без признаков ослабления		ослабленные		ослабленные сильно ослабленные		усыхающие		свежий сухой		свежий ветровал						свежий бурелом		старый сухой
Уч.	14	164	Зашитные	142,144	Категория защитных лесов	ОЗУ	Номер лесопатологического выдела	Площадь лесопатологического выдела, га	Таксационная характеристика лесного насаждения								Число деревьев на временной пробной площади, шт.				Площадь рубки, га		Площадь рубки, га													
									состав	порода	возраст	средняя высота, м	средний диаметр, см	тип леса	полнота	бонитет	запас, куб. м/га	Н	Р	Н	Р	Н		Р	Н	Р	Н	Р								
2							2	39,0	10С	16	4	8	Дом	0,03	3	3,76	509	-	-	2,2	-	6,8	-	-	19,4	-	-	-	-	-	-	-	865	91,0	ССР	39,0

Условные обозначения: Н – деревья не подлежат рубке; Р – деревья подлежат рубке; 865 - Устойчивый низовой пожар 1-3 летней давности высокой интенсивности, 142 –Противоэрозийные леса (леса, предназначенные для охраны земель от эрозии), 144 – леса, имеющие научное или историко-культурное значение

Исполнитель работ по проведению лесопатологического обследования:

ФИО Мордовин О.В. Подпись _____

Дата составления документа: «15» сентября 2022г.

ВРЕМЕННАЯ ПРОБНАЯ ПЛОЩАДЬ № 1

1.1. Субъект Российской Федерации Саратовская область

Лесничество Красноармейское Участковое лесничество Нижнебанновское Урочище (дача) _____

Квартал Уч.2 Выдел 14 Площадь выдела 164,0 га

Лесопатологический выдел 2 Площадь лесопатологического выдела 39,0 га.

1.2. Метод перече́та: сплошной, ленты перече́та, круговые площадки постоянного радиуса, реласкопические площадки (нужное подчеркнуть).

Количество лент / площадок 2/- шт. Размеры площадок (длина x ширина / радиус) 800м. x 10, 1600м. x 10

Размер временной пробной площади: 2,4 га.

1.3. Фактическая таксационная характеристика насаждения:

Состав Погибшие насаждения 10С возраст 16 лет; тип леса Дбм, полнота 0,03, бонитет 3

запас сырораствующий (общий) на га 1,07(3,76) кбм, возобновление отсутствует

1.4. Номер очага вредных организмов _____

Тип очага вредных организмов: эпизодический, хронический (нужное подчеркнуть).

Фаза развития очага вредных организмов: начальная, нарастания численности, собственно вспышка, кризис (нужное подчеркнуть).

1.5. Причина ослабления, повреждения насаждения и время: Устойчивый низовой пожар 1-3 летней давности высокой интенсивности (865)

Состояние насаждения: Погибшие лесные насаждения

Средневзвешенная категория состояния насаждения: 4,6

1.6. Назначенные мероприятия: Сплошная санитарная рубка (511)

Исполнитель работ по проведению лесопатологического обследования:

ФИО Мордовин О.В. Подпись _____

Дата составления документа: «15» сентября 2022г.

ВЕДОМОСТЬ ПЕРЕЧЕТА ДЕРЕВЬЕВ

(для сплошного, ленточного и перечета на круговых площадках постоянного радиуса)

Торота: Сосна средневзвешенная категория состояния 4,6

Ступени толщины см.	Количество деревьев по категориям состояния, шт.																Всего		
	1		2		3		4		5		5(а,б,в)			5(г,д,е)			шт./ куб.м	в том числе подлежит рубке, %	
	Н	З	Н	З	Н	З	Н	З	Н	З	Н	З	О	Н	З	О			
1	2	3	4	5	6	7	8	9	10	11	12	13	14	15	16	17	18	19	
8			13		32		83		336					336			464	6,96	72,4
12					3		11		31					31			45	2,07	68,9
16																			
20																			
24																			
28																			
32																			
36																			
40																			
44																			
48																			
Итого,шт			13		35		94		367					367			509	9,03	90,57
Итого, куб.м			0,2		0,62		1,75		6,47					6,47				9,03	91,0
Итого, % от запаса по породе			2,2		6,8		19,4		71,6					71,6				100	91,0

Причины назначения в рубку деревьев категорий состояния:

1. _____

2. _____

3. _____

4. Хвойные насаждения.

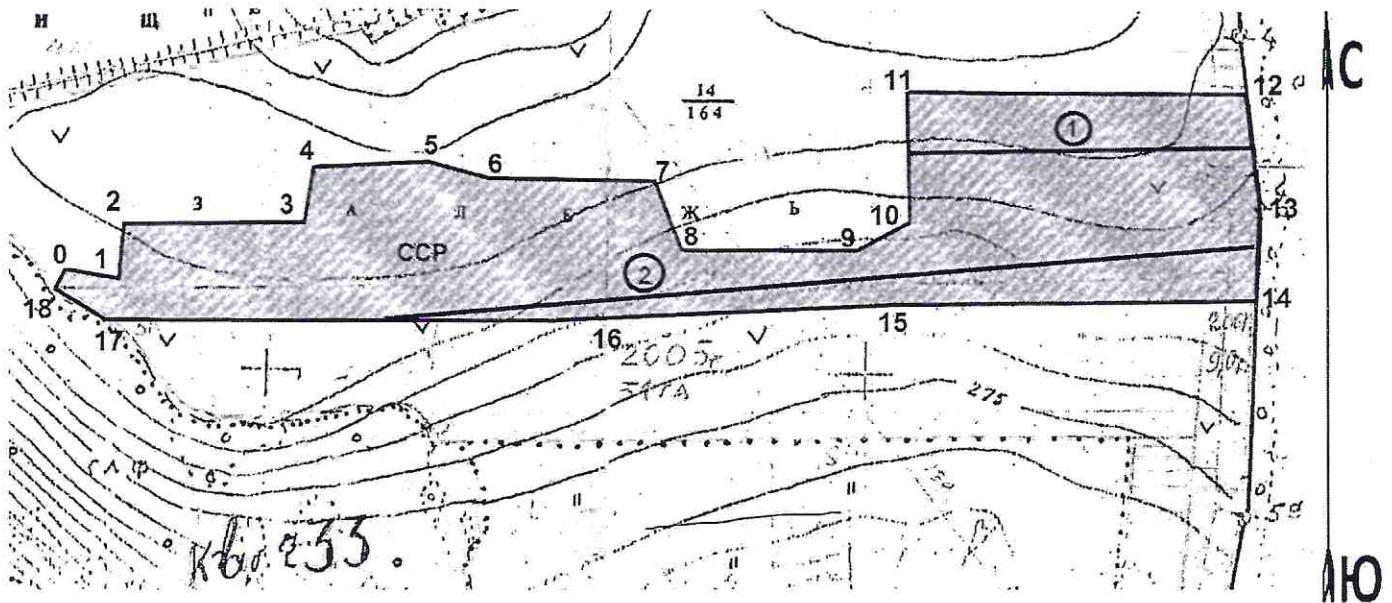
По насаждению: **10С** средневзвешенная категория состояния **4,6**

Ступени толщины см.	Количество деревьев по категориям состояния, шт.																Всего		
	1		2		3		4		5		5 (а,б,в)			5 (г,д,е)			шт./ куб.м	в том числе подлежит рубке, %	
	Н	З	Н	З	Н	З	Н	З	Н	З	Н	З	О	Н	З	О			
1	2	3	4	5	6	7	8	9	10	11	12	13	14	15	16	17	18	19	
8			13		32		83		336					336			464	6,96	72,4
12					3		11		31					31			45	2,07	68,9
16																			
20																			
24																			
28																			
32																			
36																			
40																			
44																			
48																			
Итого,шт			13		35		94		367					367			509	9,03	90,57
Итого, куб.м			0,2		0,62		1,75		6,47					6,47				9,03	91,0
Итого, % от запаса по породе			2,2		6,8		19,4		71,6					71,6				100	91,0


Условные обозначения: Н – не заселено (не поражено, не повреждено), З – заселено стволовыми вредителями (поражено болезнями, повреждено огнем), О – отработано вредителями.

Абрис участка


Красноармейского лесничества, Нижнебанновского участкового лесничества, участок № 2, выдел 14,
лесопатологический выдел 2, площадь 39,0 га
Масштаб 1:10000



Условные обозначения:

обследуемый участок - 

----- - граница выдела

№ лент - 

ССР - Сплошная санитарная рубка

№ квартала	№ выдела	№ лесопатологическ ого выдела	Размеры ленты (круговой площадки) перечега					Координаты начала, конца и поворотных точек лент перечега / центров круговых площадок перечега	
			№ ленты (площадки)	длина, м	ширина, м	радиус, м	площадь, га		
Уч. 2	14	2	1	800	10	-	0,8	50.685635°	45.533793°
								50.685815°	45.545137°
			2	1600	10	-	1,6	50.683446°	45.522596°
								50.684593°	45.545219°

Пространственное размещение лесопатологических выделов

Номера точек	Координаты		Длина, м
0	50.683897°	45.516843°	80
1	50.683809°	45.517967°	84
2	50.684538°	45.517950°	230
3	50.684525°	45.521194°	74
4	50.685176°	45.521396°	124
5	50.685204°	45.523150°	60
6	50.685028°	45.523967°	214
7	50.685014°	45.526987°	95
8	50.684319°	45.527773°	297
9	50.684355°	45.531978°	150

Номера точек	Координаты		Длина, м
10	50.684899°	45.533917°	168
11	50.686384°	45.533669°	802
12	50.686573°	45.545005°	150
13	50.685287°	45.545257°	146
14	50.683917°	45.545241°	711
15	50.683749°	45.535270°	569
16	50.683418°	45.527076°	679
17	50.683462°	45.517484°	68
18	50.683740°	45.516698°	20

Исполнитель работ по проведению лесопатологического обследования:

ФИО Мордовин О.В. Подпись 

Дата составления документа: «15» сентября 2022г.