

УТВЕРЖДАЮ:  
Первый заместитель министра  
– начальник управления лесного хозяйства  
министерства природных ресурсов  
и экологии Саратовской области  
\_\_\_\_\_ Попов В.Г.  
«29» сентября 2021 г.

Акт  
лесопатологического обследования № 006/13  
лесных насаждений Красноармейское (лесничество)  
Саратовской области (субъект Российской Федерации)

Способ лесопатологического обследования: 1. Визуальный   
2. Инструментальный

Место проведения

Участковое лесничество	Урочище (дача)	Квартал	Выдел	Площадь выдела, га	Лесопатологический выдел	Площадь лесопатологического выдела, га
Нижнебанновское		17	10	18,0	1	16,1

Лесопатологическое обследование проведено на общей площади 16,1 га.

Кадастровый номер участка: \_\_\_\_\_  
(для участков, предоставленных в постоянное (бессрочное) пользование, аренду)

Документ о праве пользования: \_\_\_\_\_

(тип документа о праве пользования, дата, номер, вид разрешенного использования лесов)

## 2. Инструментальное (детальное) обследование лесных насаждений.

2.1. Лесничество Красноармейское Участковое лесничество Нижнебанновское  
Урочище (дача) \_\_\_\_\_ Квартал 17 выдел 10 Лесопатологический выдел 1

Наличие ограничений или особенностей участка, влияющих на назначение СОМ: ООПТ Памятник природы «Нижне-Банновский»

(метка о наличии ООПТ, ОЗУ, водоохранной зоны, радиоактивного загрязнения лесов, угрозы возникновения очагов вредных организмов или пожарной опасности в лесах)

2.2. Фактическая таксационная характеристика лесного насаждения соответствует (не соответствует) таксационному описанию (нужное подчеркнуть). Причины несоответствия: Давность лесоустройства 27 лет.

Ведомость насаждений с выявленными несоответствиями таксационным описаниям приведена в приложении 1 к Акту.

2.3. Состояние насаждений:

с нарушенной устойчивостью (средневзвешенная категория состояния  $\geq 1,51 - \leq 4,50$ )

с утраченной устойчивостью (средневзвешенная категория состояния  $\geq 4,51$ )

устойчивое (средневзвешенная категория состояния  $< 1,50$ )

2.4. Причины ослабления, повреждения, средневзвешенная категория состояния насаждения:

Устойчивый низовой пожар более 10 летней давности (869), СКС насаждения 3,6.

2.4.1. Заселено (отработано) стволовыми вредителями:

Вид вредителя	Порода	Встречаемость заселённых деревьев, % от запаса породы	Встречаемость отработанных деревьев, % от запаса породы	Степень заселения лесного насаждения (слабая, средняя, сильная)
1	2	3	4	5

2.4.2. Повреждено огнём:

Вид пожара	Порода	Состояние корневых лап		Состояние корневой шейки		Высушивание луба		Обугленность древесины более 1/3 высоты ствола	
		процент повреждённых огнём корней	процент деревьев с данным повреждением	Обугленность древесины корневой шейки по окружности (1/4; 2/4; 3/4; более 3/4)	процент деревьев с данным повреждением	по окружности (1/4; 2/4; 3/4; более 3/4)	процент деревьев с данным повреждением	по окружности ствола (менее 1/2 более 1/2)	процент деревьев с данным повреждением
1	2	3	4	5	6	7	8	9	10
Устойчивый низовой пожар более 10 летней давности (869)	Дуб			2/4	100				

2.4.3. Поражено болезнями:

Болезнь / возбудитель	Порода	Встречаемость % от запаса насаждения	Степень поражения лесного насаждения (слабая, средняя, сильная)
1	2	3	4

2.5. Выборке подлежит 20,9 % деревьев, (указывается общий % запаса деревьев, подлежащий рубке, от общего запаса насаждения),

в том числе:

без признаков ослабления \_\_\_\_\_ % (причины назначения) \_\_\_\_\_;

ослабленных \_\_\_\_\_ % (причины назначения) \_\_\_\_\_;

сильно ослабленных \_\_\_\_\_ % (причины назначения) \_\_\_\_\_;

усыхающих \_\_\_\_\_ % (причины назначения) \_\_\_\_\_;

свежего сухостоя \_\_\_\_\_ %,

свежего ветровала \_\_\_\_\_ %,

свежего бурелома \_\_\_\_\_ %,

старого сухостоя 16,9 %,

старого ветровала 4,0 %

старого бурелома \_\_\_\_\_ %,

2.6. Полнота лесного насаждения после уборки деревьев, подлежащих рубке, составит 0,57

Критическая полнота для данной категории лесных насаждений и преобладающей породы составляет 0,3

**ЗАКЛЮЧЕНИЕ к инструментальному обследованию участка.**

С целью предотвращения негативных процессов, снижения ущерба от их воздействия, назначено:

Участковое лесничество	Урочище (дача)	Квартал	Выдел	Площадь, выдела, га	Лесопатологический выдел	Площадь, лесопатологического выдела, га	Вид мероприятия	Площадь мероприятия, га	Породы	Доля выбираемой древесины по запасу, %	Рекомендуемый срок проведения мероприятия
1	2	3	4	5	6	7	8	9	10	11	12
Нижнебанновское		17	10	18,0	1	16,1	ВСП	16,1	Дуб	20,9	2022г.


Ведомость временной площади и абрис участка прилагаются (приложение 2 и 3 к Акту).

Дата проведения ЛПО: «16» сентября 2021г.

Дата составления документа: «20» сентября 2021г.

Исполнитель работ по проведению лесопатологического обследования:

ФИО Мордовин О.В. Организация ГАУ «Красноармейский лесхоз» Должность Мастер

Подпись  Телефон 8(84550)2-26-27

**Ведомость участков леса с выявленными несоответствиями таксационным описаниям**

Субъект Российской Федерации Саратовская область Лесничество Красноармейское

Участковое лесничество Нижнебанновское Урочище (лесная дача) \_\_\_\_\_

Год проведения лесосурьейства	Номер квартала	Номер выдела	Площадь выдела, га	Целевое назначение лесов	Категория защитных лесов	ОЗУ	Источник данных	Номер лесопатологического выдела	Площадь лесопатологического выдела, га	Таксационная характеристика								Заложено пробных площадей		
										состав	порода	возраст, лет	средняя высота, м	средний диаметр, см	тип леса	полнота	бонитет	Запас, ссырастущий (общий), куб.м/га	количество, шт.	общая площадь, га
1	2	3	4	5	6	7	8	9	10	11	12	13	14	15	16	17	18	19	20	21
1994	17	10	18,0	Защ.	Леса, имеющие научное или историко-культурное значение	-	ТО	х	х	10Днн+Б	Дуб	60	8	16	Дкбм	0,7	5А	60		
							Ф	1	16,1	10Днн	Дуб	87	10	20	Дкбм	0,75	5А	90,8 (114,8)	2	0,85

Условные обозначения:

ТО – таксационные описания

Ф - фактическая характеристика лесного насаждения

Исполнитель работ по проведению лесопатологического обследования:

ФИО Мордовин О.В. Подпись \_\_\_\_\_

Дата составления документа «20» сентября 2021г.

Результаты проведения лесопатологического обследования лесных насаждений  
за сентябрь 2021г.

Субъект Российской Федерации Саратовская область Лесничество Красноармейское  
Участковое лесничество Нижебанновское Урочище (лесная дача) \_\_\_\_\_

1	2	3	4	5	6	7	8	9	10	11	12	13	14	15	16	17	Распределение деревьев по категориям состояния, % от запаса						33	34	35	36													
																	без признаков ослабления		ослабленные		сильно ослабленные						усыхающие		свежий ветош		старый ветош		свежий бурелом		старый бурелом				
1		2		3		4		5		6		7		8		9		10		11		12		13		14		15		16									
17	18	19	20	21	22	23	24	25	26	27	28	29	30	31	32	Причина ослабления, повреждения						34	35	36															
17		18		19		20		21		22		23		24		25		26		27		28		29		30		31		32		33		34		35		36	
17	10	18,0	Защитные	144	ОЗУ	1	16,1	10Днн	Дуб	87	10	20	Дкм	0,75	5А	114,8	357	-	-	16,6	-	26,8	-	35,7	-	-	-	16,9	4,0	-	869	20,9	ВСР	16,1	16,1	16,1			

Условные обозначения: Н – деревья не подлежат рубке; Р – деревья подлежат рубке; 869 – Устойчивый низовой пожар более 10 летней давности; 144 – леса, имеющие научное или историко-культурное значение.  
Исполнитель работ по проведению лесопатологического обследования:

ФИО Мордовин О.В. Подпись \_\_\_\_\_  
Дата составления документа «20» сентября 2021г.

## ВРЕМЕННАЯ ПРОБНАЯ ПЛОЩАДЬ № 1

1.1. Субъект Российской Федерации Саратовская область

Лесничество Красноармейское Участковое лесничество Нижнебанновское Урочище (дача) \_\_\_\_\_

Квартал 17 Выдел 10 Площадь выдела 18,0 га.

Лесопатологический выдел 1 Площадь лесопатологического выдела 16,1 га.

1.2. Метод перече́та: сплошной, ленты перече́та, круговые площадки постоянного радиуса, реласкопические площадки (нужное подчеркнуть).

Количество лент / площадок 2/- шт. Размеры площадок (длина x ширина / радиус) 470 м. x 10 м., 380 м. x 10 м.

Размер временной пробной площади: 0,85 га.

1.3. Фактическая таксационная характеристика насаждения:

Состав 10Днн возраст 87 лет; тип леса Дкбм, полнота 0,75, бонитет 5А

запас сырораствующий (общий) на га. 90,8(114,8) кбм возобновление поролевое возобновление дуба

1.4. Номер очага вредных организмов \_\_\_\_\_

Тип очага вредных организмов: эпизодический, хронический (нужное подчеркнуть).

Фаза развития очага вредных организмов: начальная, нарастания численности, собственно вспышка, кризис (нужное подчеркнуть).

1.5. Причина ослабления, повреждения насаждения и время: Устойчивый низовой пожар более 10 летней давности (869), лесной пожар 2010 года.

Состояние насаждения: Усыхающие

Средневзвешенная категория состояния насаждения: 3,6

1.6. Назначенные мероприятия: Выборочная санитарная рубка (512)

Исполнитель работ по проведению лесопатологического обследования:

ФИО Мордовин О.В. Подпись \_\_\_\_\_

Дата составления документа «20» сентября 2021г.

## ВЕДОМОСТЬ ПЕРЕЧЕТА ДЕРЕВЬЕВ

(для сплошного, ленточного и перечета на круговых площадках постоянного радиуса)

Порода: Дуб средневзвешенная категория состояния 3,6

Ступени толщины см.	Количество деревьев по категориям состояния, шт.																Всего		
	1		2		3		4		5		5(а,б,в)			5(г,д,е)			шт./ куб.м	в том числе подлежит рубке, %	
	Н	З	Н	З	Н	З	Н	З	Н	З	Н	З	О	Н	З	О			
2	3	4	5	6	7	8	9	10	11	12	13	14	15	16	17	18	19		
8																			
12						1		22						22			23	1,38	95,7
16					2		19	48						48			69	8,28	69,6
20			3		24		53	44						44			124	26,04	35,4
24			9		28		38	9						9			84	28,56	10,7
28			10		16		11	2						2			39	19,5	5,1
32			5		5		3										13	8,84	-
36			3				1										4	3,6	-
40																	-	-	-
44			1														1	1,4	-
48																			
Итого,шт			31		75		126		125					125			357	97,6	35,0
Итого, куб.м			16,19		26,2		34,83		20,38					20,38				97,6	20,9
Итого, % от запаса по породе			16,6		26,8		35,7		20,9					20,9					20,9

Причины назначения в рубку деревьев категорий состояния:

1. \_\_\_\_\_
2. \_\_\_\_\_
3. \_\_\_\_\_
4. \_\_\_\_\_



По насаждению: 10Дни средневзвешенная категория состояния 3,6

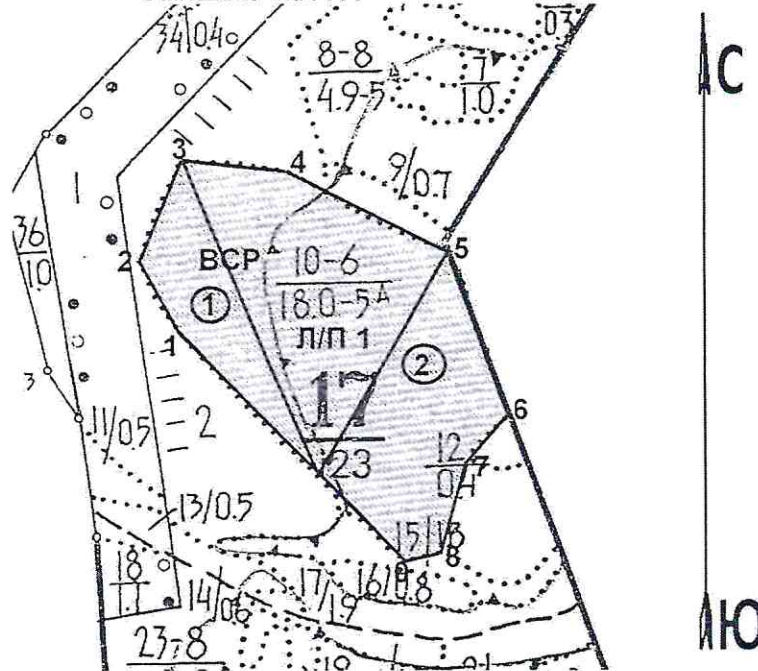
Ступени толщины см.	Количество деревьев по категориям состояния, шт.																Всего		
	1		2		3		4		5		5 (а,б,в)			5 (г,д,е)			шт./ куб.м	в том числе подлежит рубке, %	
	Н	З	Н	З	Н	З	Н	З	Н	З	О	Н	З	О					
1	2	3	4	5	6	7	8	9	10	11	12	13	14	15	16	17	18	19	
8																			
12							1		22					22			23	1,38	95,7
16					2		19		48					48			69	8,28	69,6
20			3		24		53		44					44			124	26,04	35,4
24			9		28		38		9					9			84	28,56	10,7
28			10		16		11		2					2			39	19,5	5,1
32			5		5		3										13	8,84	-
36			3				1										4	3,6	-
40																	-	-	-
44			1														1	1,4	-
48																			
Итого,шт			31		75		126		125					125			357	97,6	35,0
Итого, куб.м			16,19		26,2		34,83		20,38					20,38				97,6	20,9
Итого, % от запаса по породе			16,6		26,8		35,7		20,9					20,9					20,9

Условные обозначения: Н – не заселено (не поражено, не повреждено), З – заселено стволовыми вредителями (поражено болезнями, повреждено огнем), О – отработано вредителями.

Абрис участка

Красноармейского лесничества, Нижнебанновского участкового лесничества, квартал 17, выдел 10  
лесопатологический выдел 1, площадь 16,1 га.

Масштаб 1:10000



Условные обозначения:

- обследуемый участок

- граница выдела

№ лент - ①

VCP - Выборочная санитарная рубка

№ квартала	№ выдела	№ лесопатологического выдела	Размеры ленты (круговой площадки) перече́та					Координаты начала, конца и поворотных точек лент перече́та / центров круговых площадок перече́та			
			№ ленты (площадки)	длина, м	ширина, м	радиус, м	площадь, га				
17	10	1	1	470	10		0,47	50°43'16.1"	45°33'26.3"	50°43'30.2"	45°33'16.8"
			2	380	10		0,38	50°43'16.1"	45°33'26.3"	50°43'26.3"	45°33'35.5"

Пространственное размещение лесопатологических выделов

Номера точек	Координаты	Длина, м
0	50°43'12.44" 45°33'31.81"	458
1	50°43'23.17" 45°33'15.71"	90
2	50°43'25.81" 45°33'13.79"	147
3	50°43'30.13" 45°33'16.77"	137
4	50°43'29.76" 45°33'23.67"	255
5	50°43'26.32" 45°33'35.44"	250
6	50°43'18.77" 45°33'40.02"	86
7	50°43'16.60" 45°33'37.29"	137
8	50°43'12.55" 45°33'34.49"	53

Исполнитель работ по проведению лесопатологического обследования:

ФИО Мордовин О.В. Подпись

Дата составления документа «20» сентября 2021г.

**ВЫПИСКА ИЗ ГОСУДАРСТВЕННОГО ЛЕСНОГО РЕЕСТРА**на «10» сентября 2021 г.

Орган государственной власти, осуществляющий ведение государственного лесного реестра на территории Саратовской области: **министерство природных ресурсов и экологии Саратовской области в лице первого заместителя министра - начальника управления лесного хозяйства Попова В.Г.**

Правообладатель земель лесного фонда на территории Саратовской области: **министерство природных ресурсов и экологии Саратовской области** (согласно п. 11 Положения о министерстве природных ресурсов и экологии Саратовской области, утвержденного постановлением Правительства Саратовской области от 08 октября 2013 г. № 537-П «Вопросы министерства природных ресурсов и экологии Саратовской области» и п.п. 2 п.1 ст. 83 Лесного кодекса РФ)

**Заявитель: Государственное автономное учреждение  
«Красноармейский лесхоз»**

**Информация по запрашиваемому лесному участку:**

Собственность: Российской Федерации

Категория земель: земли лесного фонда

**ХАРАКТЕРИСТИКА ЛЕСНОГО УЧАСТКА**

Адрес (местоположение) лесного участка: Красноармейский район

Лесничество	Красноармейское
Участковое лесничество	Нижнебанновское
Общая площадь, га	16,1
Категория лесов	Защитные
Категория защитности лесов	ценные леса: леса, имеющие научное или историко-культурное значение
Возможный вид использования	Заготовка древесины

Таксационная характеристика лесного участка:

№ квартала	№ выдела	Площадь, га	Состав	Возраст	Высота	Диаметр	Бонитет	Тип леса	ТУМ	Полнота	Запас, м3/га
по материалам лесоустройства 1994 г.											
17	ч10	16,1	10Днн+Б	60	8	16	5А	ДКБМ	Е1	0,7	60
по акту натурного обследования 2021 г.											
17	ч10	16,1	10Днн	87	10	20	5А	ДКБМ	Е1	0,57	90,8
<b>Итого</b>		<b>16,1</b>									

Наименование, местонахождение юридического лица /ФИО физического лица/ - **лесопользователя (арендатора) /договор аренды лесного участка отсутствуют.**

(договор аренды лесного участка, постоянное (бессрочное) пользование лесным участком, договор безвозмездного срочного пользования лесным участком, реквизиты договора, срок пользования)

**Особые отметки: территория памятника природы «Нижне-Банновский». Запас сухостоя 24 м3/га.**

**Приложение к акту лесопатологического обследования (инструментальный способ).**

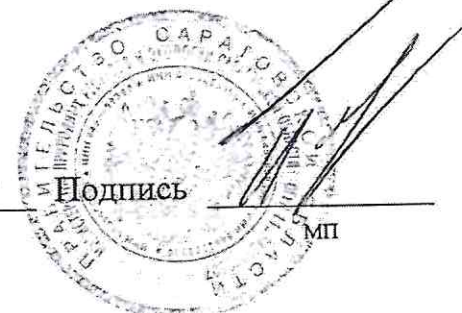
Первый заместитель министра-  
начальник управления лесного  
хозяйства

**Попов В.Г.**

ФИО

10.09.2021

Дата



Подпись

МП

## Карта-схема расположения и границы лесного участка

Саратовская область

(субъект Российской Федерации, муниципальное образование)

Лесничество Красноармейское

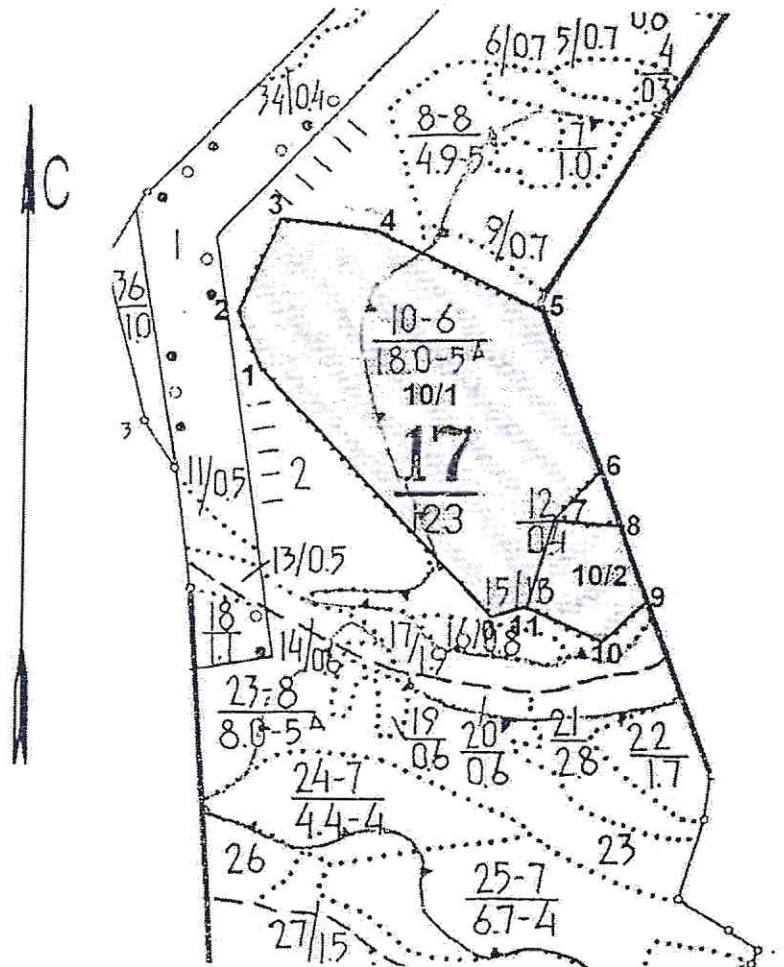
(название)

Участковое лесничество Нижнебанновское, квартал 17

(название)

Собственность - Российской Федерации;

Номера точек	Румбы	Длина (м)
0-1	СЗ-43°	458
1-2	СЗ-25°	90
2-3	СВ-23°	147
3-4	ЮВ-85°	137
4-5	ЮВ-65°	255
5-6	ЮВ-21°	250
6-7	ЮЗ-40°	86
7-8	ЮВ-88°	66
8-9	ЮВ-20°	136
9-10	ЮЗ-60°	97
10-11	СЗ-58°	98
11-0	ЮЗ-86°	53



Первый заместитель министра-  
начальник управления лесного  
хозяйства

**Попов В.Г.**

ФИО

20.09.2011

Дата

Подпись



УТВЕРЖДАЮ:  
Первый заместитель министра  
– начальник управления лесного хозяйства  
министерства природных ресурсов  
и экологии Саратовской области  
\_\_\_\_\_  
Попов В.Г.  
«29» сентября 2021 г.

Акт  
лесопатологического обследования № 007/13  
лесных насаждений Красноармейское (лесничество)  
Саратовской области (субъект Российской Федерации)

Способ лесопатологического обследования: 1. Визуальный

2. Инструментальный

Место проведения

Участковое лесничество	Урочище (дача)	Квартал	Выдел	Площадь выдела, га	Лесопатологический выдел	Площадь лесопатологического выдела, га
Нижнебанновское		17	10	18,0	2	1,9

Лесопатологическое обследование проведено на общей площади 1,9 га.

Кадастровый номер участка: \_\_\_\_\_  
(для участков, предоставленных в постоянное (бессрочное) пользование, аренду)

Документ о праве пользования: \_\_\_\_\_  
\_\_\_\_\_

(тип документа о праве пользования, дата, номер, вид разрешенного использования лесов)

## 2. Инструментальное (детальное) обследование лесных насаждений.

2.1. Лесничество Красноармейское Участковое лесничество Нижнебанновское  
Урочище (дача) \_\_\_\_\_ Квартал 17 выдел 10 Лесопатологический выдел 2

Наличие ограничений или особенностей участка, влияющих на назначение СОМ: ООПТ Памятник природы «Нижне-Банновский»

(ометка о наличии ООПТ, ОЗУ, водоохранной зоны, радиоактивного загрязнения лесов, угрозы возникновения очагов вредных организмов или пожарной опасности в лесах)

2.2. Фактическая таксационная характеристика лесного насаждения соответствует (не соответствует) таксационному описанию (нужное подчеркнуть). Причины несоответствия: Давность лесоустройства 27 лет.

Ведомость насаждений с выявленными несоответствиями таксационным описаниям приведена в приложении 1 к Акту.

2.3. Состояние насаждений:

с нарушенной устойчивостью (средневзвешенная категория состояния  $\geq 1,51 - \leq 4,50$ )

с утраченной устойчивостью (средневзвешенная категория состояния  $\geq 4,51$ )

устойчивое (средневзвешенная категория состояния  $< 1,50$ )

2.4. Причины ослабления, повреждения, средневзвешенная категория состояния насаждения: Устойчивый низовой пожар более 10 летней давности (869), СКС насаждения 4,6.

2.4.1. Заселено (отработано) стволовыми вредителями:

Вид вредителя	Порода	Встречаемость заселённых деревьев, % от запаса породы	Встречаемость отработанных деревьев, % от запаса породы	Степень заселения лесного насаждения (слабая, средняя, сильная)
1	2	3	4	5

2.4.2. Повреждено огнём:

Вид пожара	Порода	Состояние корневых лап		Состояние корневой шейки		Высушивание луба		Обугленность древесины более 1/3 высоты ствола	
		процент повреждённых огнём корней	процент деревьев с данным повреждением	Обугленность древесины корневой шейки по окружности (1/4; 2/4; 3/4; более 3/4)	процент деревьев с данным повреждением	по окружности (1/4; 2/4; 3/4; более 3/4)	процент деревьев с данным повреждением	по окружности ствола (менее 1/2 более 1/2)	процент деревьев с данным повреждением
1	2	3	4	5	6	7	8	9	10
Устойчивый низовой пожар более 10 летней давности (869)	Дуб			3/4 более 3/4	30 70				

### 2.4.3. Поражено болезнями:

Болезнь / возбудитель	Порода	Встречаемость % от запаса насаждения	Степень поражения лесного насаждения (слабая, средняя, сильная)
1	2	3	4

2.5. Выборке подлежит 69,0 % деревьев, (указывается общий % запаса деревьев, подлежащий рубке, от общего запаса насаждения),

в том числе:

без признаков ослабления \_\_\_\_\_ % (причины назначения) \_\_\_\_\_;

ослабленных \_\_\_\_\_ % (причины назначения) \_\_\_\_\_;

сильно ослабленных \_\_\_\_\_ % (причины назначения) \_\_\_\_\_;

усыхающих \_\_\_\_\_ % (причины назначения) \_\_\_\_\_;

свежего сухостоя \_\_\_\_\_ %,

свежего ветровала \_\_\_\_\_ %,

свежего бурелома \_\_\_\_\_ %,

старого сухостоя 65,3 %,

старого ветровала 3,7 %

старого бурелома \_\_\_\_\_ %,

2.6. Полнота лесного насаждения после уборки деревьев, подлежащих рубке, составит 0,22

Критическая полнота для данной категории лесных насаждений и преобладающей породы составляет 0,3

### ЗАКЛЮЧЕНИЕ к инструментальному обследованию участка.

С целью предотвращения негативных процессов, снижения ущерба от их воздействия, назначено:

Участковое лесничество	Урочище (дача)	Квартал	Выдел	Площадь, выдела, га	Лесопатологический выдел	Площадь, лесопатологического выдела, га	Вид мероприятия	Площадь мероприятия, га	Породы	Доля выбираемой древесины по запасу, %	Рекомендуемый срок проведения мероприятия
1	2	3	4	5	6	7	8	9	10	11	12
Нижнебанновское		17	10	18,0	2	1,9	ССР	1,9	Дуб	69,0	2022г.


Ведомость временной площади и абрис участка прилагаются (приложение 2 и 3 к Акту).

Дата проведения ЛПО «16» сентября 2021г.

Дата составления документа «20» сентября 2021г.

Исполнитель работ по проведению лесопатологического обследования:

ФИО Мордовин О.В. Организация ГАУ «Красноармейский лесхоз» Должность Мастер

Подпись  Телефон 8(84550)2-26-27







## ВРЕМЕННАЯ ПРОБНАЯ ПЛОЩАДЬ № 1

- 1.1. Субъект Российской Федерации Саратовская область  
Лесничество Красноармейское Участковое лесничество Нижнебанновское Урочище (дача) \_\_\_\_\_  
Квартал 17 Выдел 10 Площадь выдела 18,0 га.  
Лесопатологический выдел 2 Площадь лесопатологического выдела 1,9 га.
- 1.2. Метод перечета: сплошной, ленты перечета, круговые площадки постоянного радиуса,  
реласкопические площадки (нужное подчеркнуть).  
Количество лент / площадок -/3 шт. Размеры площадок (длина x ширина / радиус) -/12м.  
Размер временной пробной площади: 0,136 га.
- 1.3. Фактическая таксационная характеристика насаждения:  
Состав 10Днн возраст 87 лет; тип леса Дкбм, полнота 0,8, бонитет 5А  
запас сырораствующий (общий) на га. 36,2(116,8) кбм возобновление порословое возобновление дуба.
- 1.4. Номер очага вредных организмов \_\_\_\_\_  
Тип очага вредных организмов: эпизодический, хронический (нужное подчеркнуть).  
Фаза развития очага вредных организмов: начальная, нарастания численности, собственно  
вспышка, кризис (нужное подчеркнуть).
- 1.5. Причина ослабления, повреждения насаждения и время: Устойчивый низовой пожар более 10  
летней давности (869), лесной пожар 2010 года.  
Состояние насаждения: Погибшие лесные насаждения  
Средневзвешенная категория состояния насаждения: 4,6
- 1.6. Назначенные мероприятия: Сплошная санитарная рубка (511)
- Исполнитель работ по проведению лесопатологического обследования:  
ФИО Мордовин О.В. Подпись \_\_\_\_\_  
Дата составления документа «20» сентября 2021г.

## ВЕДОМОСТЬ ПЕРЕЧЕТА ДЕРЕВЬЕВ

(для сплошного, ленточного и перечета на круговых площадках постоянного радиуса)Порода: Дуб средневзвешенная категория состояния 4,6

Ступени толщины см.	Количество деревьев по категориям состояния, шт.																Всего		
	1		2		3		4		5		5(а,б,в)			5(г,д,е)			шт./ куб.м	в том числе подлежит рубке, %	
	Н	З	Н	З	Н	З	Н	З	Н	З	Н	З	О	Н	З	О			
1	2	3	4	5	6	7	8	9	10	11	12	13	14	15	16	17	18	19	
8									4					4			4	0,08	100
12									15					15			15	0,9	100
16									22					22			22	2,64	100
20							1		18					18			19	3,99	94,7
24							6		9					9			15	5,1	60
28			1		1		2		1					1			5	2,5	20
32							1										1	0,68	-
36																			
40																			
44																			
48																			
Итого,шт			1		1		10		69					69			81	15,89	85,2
Итого, куб.м			0,5		0,5		3,93		10,96					10,96				15,89	69,0
Итого, % от запаса по породе			3,1		3,1		24,8		69,0					69,0					69,0

Причины назначения в рубку деревьев категорий состояния:

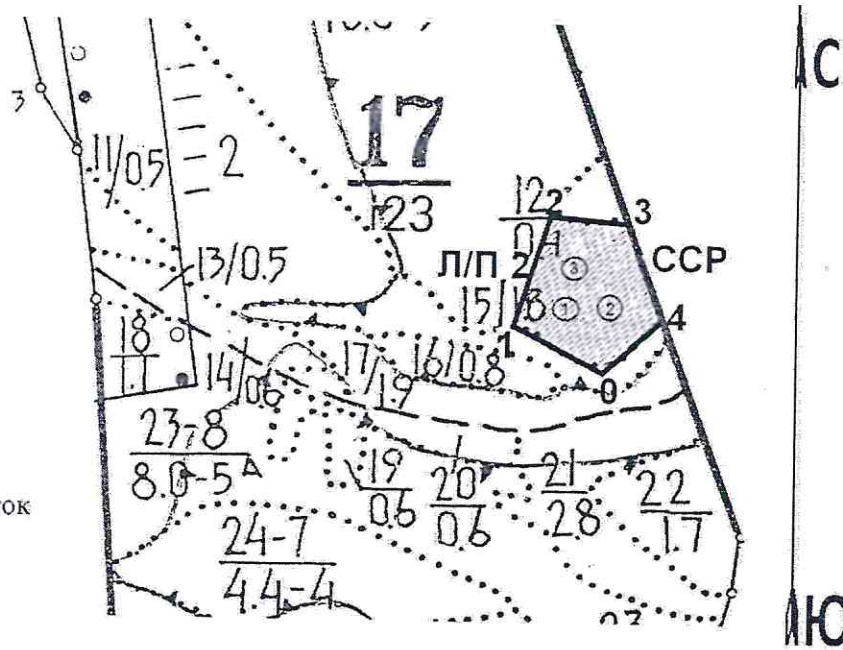
1. \_\_\_\_\_
2. \_\_\_\_\_
3. \_\_\_\_\_
4. \_\_\_\_\_

По насаждению: 10Дни средневзвешенная категория состояния 4,6

Ступени толщины см.	Количество деревьев по категориям состояния, шт.																Всего		
	1		2		3		4		5		5 (а,б,в)			5 (г,д,е)			шт./ куб.м	в том числе подлежит рубке, %	
	Н	З	Н	З	Н	З	Н	З	Н	З	Н	З	О	Н	З	О			
1	2	3	4	5	6	7	8	9	10	11	12	13	14	15	16	17	18	19	
8									4					4			4	0,08	100
12									15					15			15	0,9	100
16									22					22			22	2,64	100
20							1		18					18			19	3,99	94,7
24							6		9					9			15	5,1	60
28			1		1		2		1					1			5	2,5	20
32							1										1	0,68	-
36																			
40																			
44																			
48																			
Итого,шт			1		1		10		69					69			81	15,89	85,2
Итого, куб.м			0,5		0,5		3,93		10,96					10,96				15,89	69,0
Итого, % от запаса по породе			3,1		3,1		24,8		69,0					69,0					69,0

Условные обозначения: Н – не заселено (не поражено, не повреждено), З – заселено стволовыми вредителями (поражено болезнями, повреждено огнем), О – отработано вредителями.

Абрис участка  
Красноармейского лесничества, Нижнебанновского участкового лесничества, квартал 17, выдел 10  
лесопатологический выдел 2, площадь 1,9 га.  
Масштаб 1:10000



Условные обозначения:

- обследуемый участок

- граница выдела

№ площадок - ①

ССР - Сплошная санитарная рубка

№ квартала	№ выдела	№ лесопатологического выдела	Размеры ленты (круговой площадки) перече́та					Координаты начала, конца и поворотных точек лент перече́та / центров круговых площадок перече́та	
			№ ленты (площадки)	длина, м	ширина, м	радиус, м	площадь, га		
17	10	2	1	-	-	12	0,0452	50°43'13.2"	45°33'37.2"
			2	-	-	12	0,0452	50°43'13.2"	45°33'39.9"
			3	-	-	12	0,0452	50°43'14.6"	45°33'37.6"

Пространственное размещение лесопатологических выделов

Номера точек	Координаты	Длина, м
0	50°43'10.88" 45°33'38.70"	98
1	50°43'12.55" 45°33'34.49"	137
2	50°43'16.60" 45°33'37.29"	66
3	50°43'16.54" 45°33'40.63"	136
4	50°43'12.42" 45°33'43.04"	97

Исполнитель работ по проведению лесопатологического обследования:

ФИО Мордовин О.В. Подпись

Дата составления документа «20» сентября 2021г.

# ВЫПИСКА ИЗ ГОСУДАРСТВЕННОГО ЛЕСНОГО РЕЕСТРА

на «20» сентября 2021 г.

Орган государственной власти, осуществляющий ведение государственного лесного реестра на территории Саратовской области: **министерство природных ресурсов и экологии Саратовской области в лице первого заместителя министра - начальника управления лесного хозяйства Попова В.Г.**

Правообладатель земель лесного фонда на территории Саратовской области: **министерство природных ресурсов и экологии Саратовской области** (согласно п. 11 Положения о министерстве природных ресурсов и экологии Саратовской области, утвержденного постановлением Правительства Саратовской области от 08 октября 2013 г. № 537-П «Вопросы министерства природных ресурсов и экологии Саратовской области» и п.п. 2 п.1 ст. 83 Лесного кодекса РФ)

**Заявитель: Государственное автономное учреждение «Красноармейский лесхоз»**

## Информация по запрашиваемому лесному участку:

Собственность: Российской Федерации

Категория земель: земли лесного фонда

### ХАРАКТЕРИСТИКА ЛЕСНОГО УЧАСТКА

Адрес (местоположение) лесного участка: Красноармейский район

Лесничество

Красноармейское

Участковое лесничество

Нижнебанновское

Общая площадь, га

1,9

Категория лесов

Защитные

Категория защитности лесов

ценные леса: леса, имеющие научное или историко-культурное значение

Возможный вид использования

Заготовка древесины

Таксационная характеристика лесного участка:

№ квартала	№ выдела	Площадь, га	Состав	Возраст	Высота	Диаметр	Бонитет	Тип леса	ТУМ	Полнота	Запас, м3/га			
													по материалам лесоустройства 1994 г.	
17	ч10	1,9	10Днн+Б	60	8	16	5А	ДКБМ	Е1	0,7	60			
													по акту натурного обследования 2021 г.	
17	ч10	1,9	Редины 10Днн	87	10	20	5А	ДКБМ	Е1	0,22	36,2			
Итого		1,9												

Наименование, местонахождение юридического лица /ФИО физического лица/ - **лесопользователя (арендатора) /договор аренды лесного участка отсутствуют.**

(договор аренды лесного участка, постоянное (бессрочное) пользование лесным участком, договор безвозмездного срочного пользования лесным участком, реквизиты договора, срок пользования)

Особые отметки: территория памятника природы «Нижне-Банновский». Запас сухостоя 80,6 м3/га.

Приложение к акту лесопатологического обследования (инструментальный способ).

Первый заместитель министра-начальник управления лесного хозяйства

**Попов В.Г.**

ФИО

20.09.2021 Подпись

Дата



Обратная сторона выписки

## Карта-схема расположения и границы лесного участка

### Саратовская область

(субъект Российской Федерации, муниципальное образование)

Лесничество **Красноармейское**

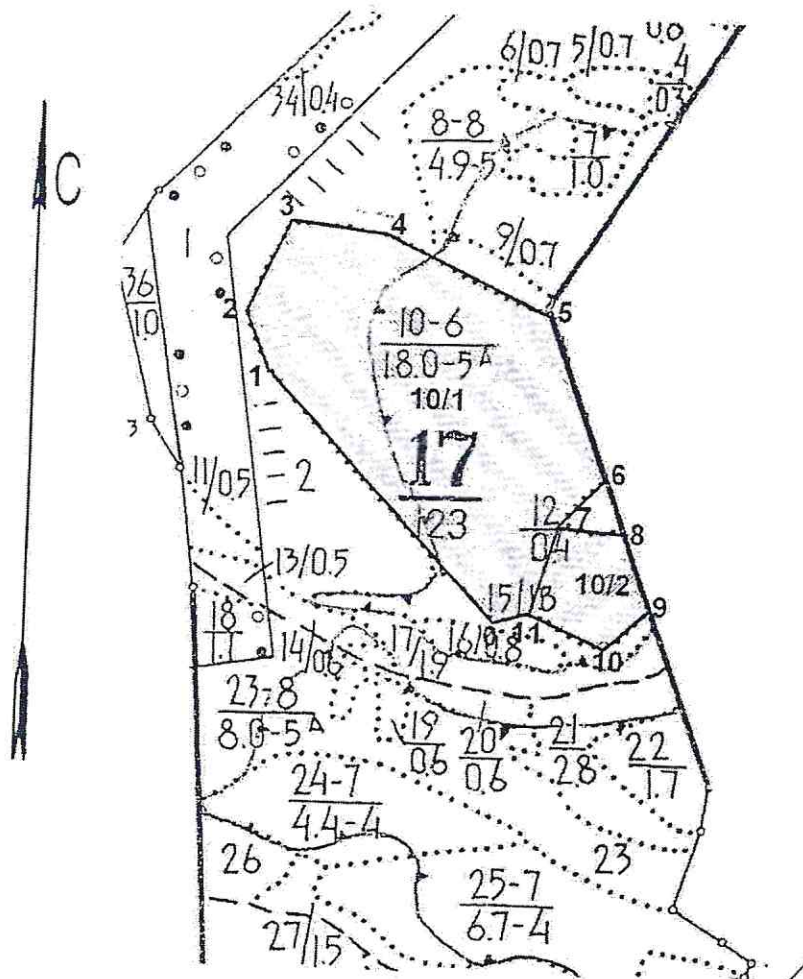
(название)

Участковое лесничество **Нижнебанновское**, квартал 17

(название)

Собственность - Российской Федерации;

Номера точек	Румбы	Длина (м)
0-1	СЗ-43°	458
1-2	СЗ-25°	90
2-3	СВ-23°	147
3-4	ЮВ-85°	137
4-5	ЮВ-65°	255
5-6	ЮВ-21°	250
6-7	ЮЗ-40°	86
7-8	ЮВ-88°	66
8-9	ЮВ-20°	136
9-10	ЮЗ-60°	97
10-11	СЗ-58°	98
11-0	ЮЗ-86°	53



Первый заместитель министра-  
начальник управления лесного  
хозяйства

**Попов В.Г.**

ФИО

*20.09.2021*

Подпись

Дата





УТВЕРЖДАЮ:  
Первый заместитель министра  
– начальник управления лесного хозяйства  
министерства природных ресурсов  
и экологии Саратовской области  
Попов В.Г.  
«29» сентября 2021 г.

Акт  
лесопатологического обследования № 008/13  
лесных насаждений Красноармейское (лесничество)  
Саратовской области (субъект Российской Федерации)

Способ лесопатологического обследования: 1. Визуальный   
2. Инструментальный

Место проведения

Участковое лесничество	Урочище (дача)	Квартал	Выдел	Площадь выдела, га	Лесопатологический выдел	Площадь лесопатологического выдела, га
Нижнебанновское		69	14	26,0	1	25,0

Лесопатологическое обследование проведено на общей площади 25,0 га.

Кадастровый номер участка: \_\_\_\_\_  
(для участков, предоставленных в постоянное (бессрочное) пользование, аренду)

Документ оправе пользования: \_\_\_\_\_

(тип документа о праве пользования, дата, номер, вид разрешенного использования лесов)

## 2. Инструментальное (детальное) обследование лесных насаждений.

2.1. Лесничество Красноармейское Участковое лесничество Нижнебанновское  
Урочище (дача) \_\_\_\_\_ Квартал 69 выдел 14 Лесопатологический выдел 1

Наличие ограничений или особенностей участка, влияющих на назначение СОМ: ООПТ Памятник природы «Нижне-Банновский»

(оценка о наличии ООПТ, ОЗУ, водоохранной зоны, радиоактивного загрязнения лесов, угрозы возникновения очагов вредных организмов или пожарной опасности в лесах)

2.2. Фактическая таксационная характеристика лесного насаждения соответствует (не соответствует) таксационному описанию (нужное подчеркнуть). Причины несоответствия: Давность лесоустройства 27 лет.

Ведомость насаждений с выявленными несоответствиями таксационным описаниям приведена в приложении 1 к Акту.

2.3. Состояние насаждений:

с нарушенной устойчивостью (средневзвешенная категория состояния  $\geq 1,51 - \leq 4,50$ )

с утраченной устойчивостью (средневзвешенная категория состояния  $\geq 4,51$ )

устойчивое (средневзвешенная категория состояния  $< 1,50$ )

2.4. Причины ослабления, повреждения, средневзвешенная категория состояния насаждения:

Устойчивый низовой пожар 4-10 летней давности средней интенсивности (867). СКС насаждения 4,0

2.4.1. Заселено (отработано) стволовыми вредителями:

Вид вредителя	Порода	Встречаемость заселённых деревьев, % от запаса породы	Встречаемость отработанных деревьев, % от запаса породы	Степень заселения лесного насаждения (слабая, средняя, сильная)
1	2	3	4	5

2.4.2. Повреждено огнём:

Вид пожара	Порода	Состояние корневых лап		Состояние корневой шейки		Высушивание луба		Обугленность древесины более 1/3 высоты ствола	
		процент повреждённых огнём корней	процент деревьев с данным повреждением	Обугленность древесины корневой шейки по окружности (1/4; 2/4; 3/4; более 3/4)	процент деревьев с данным повреждением	по окружности (1/4; 2/4; 3/4; более 3/4)	процент деревьев с данным повреждением	по окружности ствола (менее 1/2 более 1/2)	процент деревьев с данным повреждением
1	2	3	4	5	6	7	8	9	10
Устойчивый низовой пожар 4-10 летней давности средней интенсивности (867)	Дуб			2/4 3/4	40 60				

2.4.3. Поражено болезнями:

Болезнь / возбудитель	Порода	Встречаемость % от запаса насаждения	Степень поражения лесного насаждения (слабая, средняя, сильная)
1	2	3	4

2.5. Выборке подлежит 40,0 % деревьев, (указывается общий % запаса деревьев, подлежащий рубке, от общего запаса насаждения),

в том числе:

без признаков ослабления \_\_\_\_\_ % (причины назначения) \_\_\_\_\_;

ослабленных \_\_\_\_\_ % (причины назначения) \_\_\_\_\_;

сильно ослабленных \_\_\_\_\_ % (причины назначения) \_\_\_\_\_;

усыхающих \_\_\_\_\_ % (причины назначения) \_\_\_\_\_;

свежего сухостоя \_\_\_\_\_ %,

свежего ветровала \_\_\_\_\_ %,

свежего бурелома \_\_\_\_\_ %,

старого сухостоя 21,6 %,

старого ветровала 18,4 %

старого бурелома \_\_\_\_\_ %,

2.6. Полнота лесного насаждения после уборки деревьев, подлежащих рубке, составит 0,17

Критическая полнота для данной категории лесных насаждений и преобладающей породы составляет 0,3

**ЗАКЛЮЧЕНИЕ к инструментальному обследованию участка.**

С целью предотвращения негативных процессов, снижения ущерба от их воздействия, назначено:

Участковое лесничество	Урочище (дача)	Квартал	Выдел	Площадь, выдела, га	Лесопатологический выдел	Площадь, лесопатологического выдела, га	Вид мероприятия	Площадь мероприятия, га	Породы	Доля выбираемой древесины по запасу, %	Рекомендуемый срок проведения мероприятия
1	2	3	4	5	6	7	8	9	10	11	12
Нижнебанновское		69	14	26,0	1	25,0	ССР	25,0	Дуб	40,0	2022г.


Ведомость временной площади и абрис участка прилагаются (приложение 2 и 3 к Акту).

Дата проведения ЛПО «16» сентября 2021г.

Дата составления документа «20» сентября 2021г.

Исполнитель работ по проведению лесопатологического обследования:

ФИО Морловин О.В. Организация ГАУ «Красноармейский лесхоз» Должность Мастер

Подпись  Телефон 8(84550)2-26-27

Ведомость участков леса с выявленными несоответствиями таксационным описаниям

Субъект Российской Федерации Саратовская область

Лесничество Красноармейское

Участковое лесничество Нижнебанновское

Урочище (лесная дача) \_\_\_\_\_

Год проведения лесосурьезности	Номер квартала	Номер выдела	Площадь выдела, га	Целевое назначение лесов	Категория защитных лесов	ОЗУ	Источник данных	Номер лесопатологического выдела	Площадь лесопатологического выдела, га	Таксационная характеристика										Заложено пробных площадей		
										состав	порода	возраст, лет	средняя высота, м	средний диаметр, см	тип леса	плотность	бонитет	Запас, сърастающий (общий), куб м/га	количество, шт.	Общая площадь, га		
1	2	3	4	5	6	7	8	9	10	11	12	13	14	15	16	17	18	19	20	21		
1994	69	14	26,0	Защ.	Леса, имеющие научное или историко-культурное значение	-	ТО	x	x	10Днн+Ос	Дуб	55	13	20	Дузм	0,8	4	140				
							Ф	1	25,0	10Днн	Дуб	82	13	20	Дузм	0,3	5	31,7 (52,8)	2	1,35		

Условные обозначения:

ТО – таксационные описания

Ф - фактическая характеристика лесного насаждения

Исполнитель работ по проведению лесопатологического обследования:

ФИО Мордовин О.В. Подпись \_\_\_\_\_

Дата составления документа «20» сентября 2021г.



## ВРЕМЕННАЯ ПРОБНАЯ ПЛОЩАДЬ № 1

- 1.1. Субъект Российской Федерации Саратовская область  
Лесничество Красноармейское Участковое лесничество Нижнебанновское Урочище (дача) \_\_\_\_\_  
Квартал 69 Выдел 14 Площадь выдела 26,0 га.  
Лесопатологический выдел 1 Площадь лесопатологического выдела 25,0 га.
- 1.2. Метод перече́та: сплошной, ленты перече́та, круговые площадки постоянного радиуса, реласкопические площадки (нужное подчеркнуть).  
Количество лент / площадок 2/- шт. Размеры площадок (длина x ширина / радиус) 1010 м. x 10 м., 340 м. x 10 м.  
Размер временной пробной площади: 1,35 га.
- 1.3. Фактическая таксационная характеристика насаждения:  
Состав 10Днн возраст 82 лет; тип леса Дузм, полнота 0,3, бонитет 5  
запас сырораствующий (общий) на га. 31,7(52,8) кубм возобновление порословое возобновление дуба
- 1.4. Номер очага вредных организмов \_\_\_\_\_  
Тип очага вредных организмов: эпизодический, хронический (нужное подчеркнуть).  
Фаза развития очага вредных организмов: начальная, нарастания численности, собственно вспышка, кризис (нужное подчеркнуть).
- 1.5. Причина ослабления, повреждения насаждения и время: Устойчивый низовой пожар 4-10 летней давности средней интенсивности (867)  
Состояние насаждения: Усыхающие  
Средневзвешенная категория состояния насаждения: 4,0
- 1.6. Назначенные мероприятия: Сплошная санитарная рубка (511)
- Исполнитель работ по проведению лесопатологического обследования:  
ФИО Мордовин О.В. Подпись \_\_\_\_\_
- Дата составления документа «20» сентября 2021г.

## ВЕДОМОСТЬ ПЕРЕЧЕТА ДЕРЕВЬЕВ

(для сплошного, ленточного и перечета на круговых площадках постоянного радиуса)

Порода: Дуб средневзвешенная категория состояния 4,0

Ступени толщины см.	Количество деревьев по категориям состояния, шт.																Всего			
	1		2		3		4		5		5(а,б,в)			5(г,д,е)			шт./ куб.м	в том числе подлежит рубке, %		
	Н	З	Н	З	Н	З	Н	З	Н	З	Н	З	О	Н	З	О				
1	2	3	4	5	6	7	8	9	10	11	12	13	14	15	16	17	18	19		
8																				
12							3		30					30				33	1,98	90,9
16			5		10		32		71					71				118	14,16	60,2
20			7		8		37		56					56				108	22,68	51,9
24			5		17		19		13					13				54	18,36	24,1
28			3		3		5		4					4				15	7,5	26,7
32					4		4											8	5,44	-
36																		-	-	-
40					1													1	1,15	-
44																				
48																				
Итого,шт			20		43		100		174					174				337	71,27	51,6
Итого, куб.м			5,27		14,03		23,47		28,5					28,5				71,27	40,0	
Итого, % от запаса по породе			7,4		19,7		32,9		40,0					40,0						40,0

Причины назначения в рубку деревьев категорий состояния:

1. \_\_\_\_\_
2. \_\_\_\_\_
3. \_\_\_\_\_
4. \_\_\_\_\_

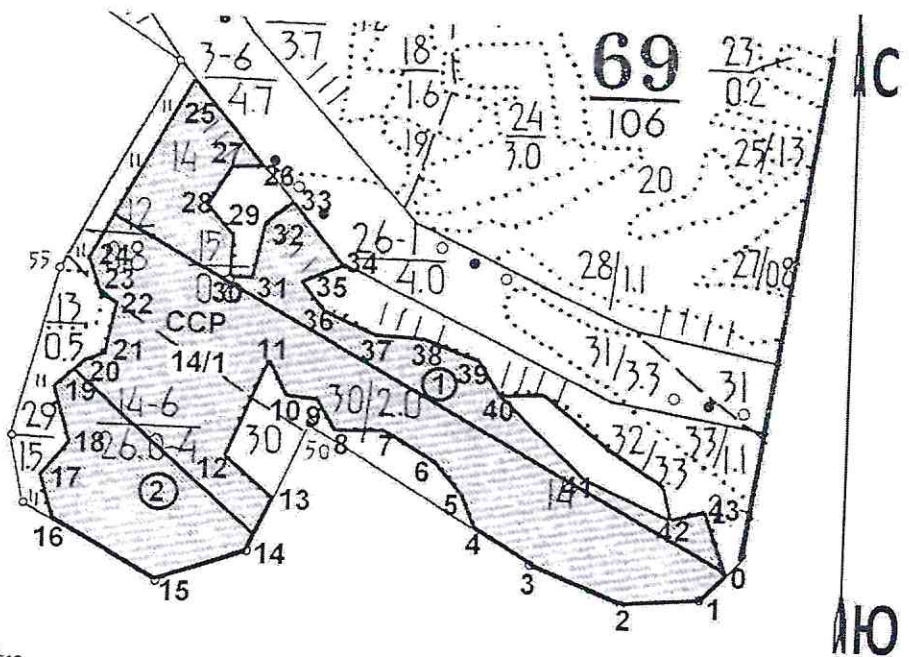


По насаждению: 10Дни средневзвешенная категория состояния 4,0

Ступени толщины см.	Количество деревьев по категориям состояния, шт.																Всего		
	1		2		3		4		5		5 (а,б,в)			5 (г,д,е)			шт./ куб.м	в том числе подлежит рубке, %	
	Н	З	Н	З	Н	З	Н	З	Н	З	Н	З	О	Н	З	О			
1	2	3	4	5	6	7	8	9	10	11	12	13	14	15	16	17	18	19	
8																			
12							3		30					30			33	1,98	90,9
16			5		10		32		71					71			118	14,16	60,2
20			7		8		37		56					56			108	22,68	51,9
24			5		17		19		13					13			54	18,36	24,1
28			3		3		5		4					4			15	7,5	26,7
32					4		4										8	5,44	-
36																	-	-	-
40					1												1	1,15	-
44																			
48																			
Итого,шт			20		43		100		174					174			337	71,27	51,6
Итого, куб.м			5,27		14,03		23,47		28,5					28,5				71,27	40,0
Итого, % от запаса по породе			7,4		19,7		32,9		40,0					40,0					40,0

Условные обозначения: Н – не заселено (не поражено, не повреждено), З – заселено стволовыми вредителями (поражено болезнями, повреждено огнем), О – отработано вредителями.

**Абрис участка**  
Красноармейского лесничества, Нижнебанновского участкового лесничества, квартал 69, выдел 14  
лесопатологический выдел 1, площадь 25,0 га.  
Масштаб 1:10000



Условные обозначения:

- обследуемый участок

- граница выдела

№ лент - ①

ССР - Сплошная санитарная рубка

№ квартала	№ выдела	№ лесопатологического выдела	Размеры ленты (круговой площадки) перече́та					Координаты начала, конца и поворотных точек лент перече́та / центров круговых площадок перече́та			
			№ ленты (площадки)	длина, м	ширина, м	радиус, м	площадь, га				
69	14	1	1	1010	10		1,010	50°37'06.8"	45°36'36.9"	50°36'51.0"	45°37'22.3"
			2	340	10		0,34	50°36'52.4"	45°36'48.2"	50°36'59.2"	45°36'34.1"


**Пространственное размещение лесопатологических выделов**

Номера точек	Координаты	Длина, м
0	50°36'50.83" 45°37'22.77"	38
1	50°36'49.96" 45°37'21.37"	115
2	50°36'49.47" 45°37'15.61"	148
3	50°36'50.88" 45°37'08.52"	118
4	50°36'52.85" 45°37'03.38"	61
5	50°36'54.58" 45°37'01.89"	65
6	50°36'55.97" 45°36'59.55"	59
7	50°36'56.87" 45°36'56.90"	47
8	50°36'56.87" 45°36'54.51"	61
9	50°36'58.51" 45°36'52.81"	47
10	50°36'58.62" 45°36'50.43"	39
11	50°36'59.56" 45°36'49.07"	138
12	50°36'55.36" 45°36'46.54"	69
13	50°36'53.91" 45°36'49.20"	70
14	50°36'51.81" 45°36'47.91"	155

Номера точек	Координаты	Длина, м
15	50°36'50.10" 45°36'40.49"	160
16	50°36'52.31" 45°36'33.08"	61
17	50°36'54.18" 45°36'32.14"	69
18	50°36'56.02" 45°36'34.17"	72
19	50°36'58.15" 45°36'32.72"	62
20	50°36'59.20" 45°36'34.72"	39
21	50°37'00.28" 45°36'36.53"	73
22	50°37'02.52" 45°36'37.65"	36
23	50°37'03.07" 45°36'36.07"	52
24	50°37'04.61" 45°36'35.00"	299
25	50°37'13.09" 45°36'42.20"	160
26	50°37'09.23" 45°36'47.52"	38
27	50°37'09.17" 45°36'45.62"	69
28	50°37'07.32" 45°36'43.61"	56
29	50°37'06.04" 45°36'45.57"	59

Номера точек	Координаты	Длина, м
30	50°37'04.14" 45°36'45.65"	32
31	50°37'04.07" 45°36'47.25"	74
32	50°37'06.44" 45°36'47.94"	33
33	50°37'07.28" 45°36'48.91"	112
34	50°37'04.56" 45°36'52.61"	49
35	50°37'03.93" 45°36'50.37"	42
36	50°37'02.74" 45°36'51.25"	109
37	50°37'01.15" 45°36'56.25"	71
38	50°37'00.95" 45°36'59.80"	76
39	50°37'00.26" 45°37'03.51"	50
40	50°36'58.89" 45°37'04.90"	172
41	50°36'55.10" 45°37'11.36"	144
42	50°36'53.01" 45°37'17.86"	70
43	50°36'53.44" 45°37'21.35"	86

Исполнитель работ по проведению лесопатологического обследования:

ФИО Мордовин О.В. Подпись 

Дата составления документа «20» сентября 2021г.

# ВЫПИСКА ИЗ ГОСУДАРСТВЕННОГО ЛЕСНОГО РЕЕСТРА

на «20» сентября 2021 г.

Орган государственной власти, осуществляющий ведение государственного лесного реестра на территории Саратовской области: **министерство природных ресурсов и экологии Саратовской области в лице первого заместителя министра - начальника управления лесного хозяйства Попова В.Г.**

Правообладатель земель лесного фонда на территории Саратовской области: **министерство природных ресурсов и экологии Саратовской области** (согласно п. 11 Положения о министерстве природных ресурсов и экологии Саратовской области, утвержденного постановлением Правительства Саратовской области от 08 октября 2013 г. № 537-П «Вопросы министерства природных ресурсов и экологии Саратовской области» и п.п. 2 п.1 ст. 83 Лесного кодекса РФ)

**Заявитель: Государственное автономное учреждение «Красноармейский лесхоз»**

## Информация по запрашиваемому лесному участку:

Собственность: Российской Федерации

Категория земель: земли лесного фонда

### ХАРАКТЕРИСТИКА ЛЕСНОГО УЧАСТКА

Адрес (местоположение) лесного участка: Красноармейский район

Лесничество Красноармейское

Участковое лесничество Нижнебанновское

Общая площадь, га 25,0

Категория лесов Защитные

Категория защитности лесов ценные леса: леса, имеющие научное или историко-культурное значение

Возможный вид использования Заготовка древесины

Таксационная характеристика лесного участка:

№ квартала	№ выдела	Площадь, га	Состав	Возраст	Высота	Диаметр	Бонитет	Тип леса	ТУМ	Полнота	Запас, м3/га			
по материалам лесоустройства 1994 г.														
69	ч14	25,0	10Днн+Ос	55	13	20	4	ДУЗМ	С1	0,8	140			
по акту натурного обследования 2021 г.														
69	ч14	25,0	Редины 10Днн	82	13	20	5	ДУЗМ	С1	0,17	31,7			
Итого		25,0												

Наименование, местонахождение юридического лица /ФИО физического лица/ - **лесопользователя (арендатора) /договор аренды лесного участка отсутствуют.**

(договор аренды лесного участка, постоянное (бессрочное) пользование лесным участком, договор безвозмездного срочного пользования лесным участком, реквизиты договора, срок пользования)

Особые отметки: территория памятника природы «Нижне-Банновский». Запас сухостоя 21,1 м3/га.

Приложение к акту лесопатологического обследования (инструментальный способ).

Первый заместитель министра-начальник управления лесного хозяйства

**Попов В.Г.**

ФИО

20.09.2021

Дата

Подпись



**Карта-схема расположения и границы лесного участка**  
**Саратовская область**

Обратная сторона выписки

(субъект Российской Федерации, муниципальное образование)

**Лесничество Красноармейское**

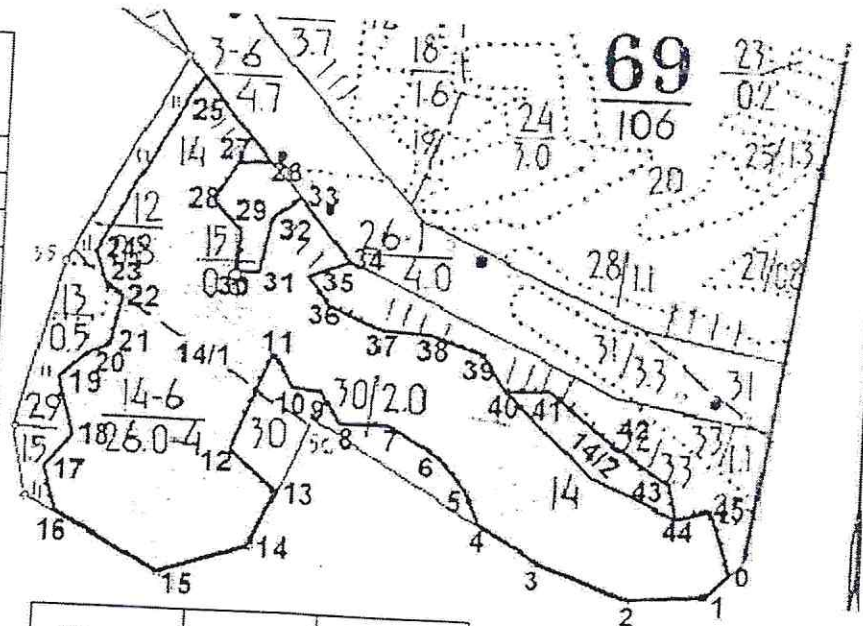
(название)

**Участковое лесничество Нижнебанновское, квартал 69**

(название)

**Собственность - Российской Федерации;**

Номера точек	Румбы	Длина(м)
0-1	ЮЗ-45°	38
1-2	ЮЗ-83	115
2-3	СЗ-73	148
3-4	СЗ-59	118
4-5	СЗ-28	61
5-6	СЗ-47	65
6-7	СЗ-62	59
7-8	СЗ-90	47
8-9	СЗ-33	61
9-10	СЗ-85	47
10-11	СЗ-42	39
11-12	ЮЗ-21	138
12-13	ЮВ-50	69
13-14	ЮЗ-21	70
14-15	ЮЗ-70	155
15-16	СЗ-65	160
16-17	СЗ-18	61
17-18	СВ-35	69
18-19	СЗ-23	72
19-20	СВ-39	62
20-21	СВ-63	39
21-22	СВ-17	73
22-23	СЗ-62	36
23-24	СЗ-24	52
24-25	СВ-28	299
25-26	ЮВ-41	160
26-27	ЮЗ-87	38
27-28	ЮЗ-35	69
28-29	ЮВ-44	56
29-30	ЮВ-2	59
30-31	ЮВ-86	32



Номера точек	Румбы	Длина(м)
31-32	СВ-10	74
32-33	СВ-36	33
33-34	ЮВ-40	112
34-35	ЮЗ-67	49
35-36	ЮВ-26	42
36-37	ЮВ-63	109
37-38	ЮВ-86	71
38-39	ЮВ-74	76
39-40	ЮВ-33	50
40-41	ЮВ-82	73
41-42	ЮВ-48	111
42-43	ЮВ-57	103
43-44	ЮВ-20	45
44-45	СВ-79	70
45-0	ЮВ-19	86

Первый заместитель министра-  
 начальник управления лесного  
 хозяйства

**Попов В.Г.**

ФИО

*20.09.2021*

Дата

Подпись

