

УТВЕРЖДАЮ:  
Первый заместитель министра  
– начальник управления лесного хозяйства  
министерства природных ресурсов  
и экологии Саратовской области

\_\_\_\_\_  
Попов В.Г.  
«08» ноября 2021 г.

Акт  
лесопатологического обследования № 011/13  
лесных насаждений Красноармейское (лесничество)  
Саратовской области (субъект Российской Федерации)

Способ лесопатологического обследования: 1. Визуальный

2. Инструментальный

Место проведения

Участковое лесничество	Урочище (дача)	Квартал	Выдел	Площадь выдела, га	Лесопатологический выдел	Площадь лесопатологического выдела, га
Нижнебанновское		18	24	3,9	-	-

Лесопатологическое обследование проведено на общей площади 3,9 га.

Кадастровый номер участка: \_\_\_\_\_  
(для участков, предоставленных в постоянное (бессрочное) пользование, аренду)

Документ о праве пользования: \_\_\_\_\_

\_\_\_\_\_  
(тип документа о праве пользования, дата, номер, вид разрешенного использования лесов)

## 2. Инструментальное (детальное) обследование лесных насаждений.

2.1. Лесничество Красноармейское Участковое лесничество Нижнебанновское  
Урочище (дача) \_\_\_\_\_ Квартал 18 выдел 24 Лесопатологический выдел \_\_\_\_\_

Наличие ограничений или особенностей участка, влияющих на назначение СОМ: ООПТ Памятник природы «Нижне-Банновский»

(ометка о наличии ООПТ, ОЗУ, водоохранной зоны, радиоактивного загрязнения лесов, угрозы возникновения очагов вредных организмов или пожарной опасности в лесах)

2.2. Фактическая таксационная характеристика лесного насаждения соответствует (не соответствует) таксационному описанию (нужное подчеркнуть). Причины несоответствия: Давность лесоустройства 27 лет.

Ведомость насаждений с выявленными несоответствиями таксационным описаниям приведена в приложении 1 к Акту.

2.3. Состояние насаждений:

с нарушенной устойчивостью (средневзвешенная категория состояния  $\geq 1,51 - \leq 4,50$ )

с утраченной устойчивостью (средневзвешенная категория состояния  $\geq 4,51$ )

устойчивое (средневзвешенная категория состояния  $< 1,50$ )

2.4. Причины ослабления, повреждения, средневзвешенная категория состояния насаждения: Устойчивый низовой пожар более 10 летней давности (869), СКС насаждения 4,0.

2.4.1. Заселено (отработано) стволовыми вредителями:

Вид вредителя	Порода	Встречаемость заселённых деревьев, % от запаса породы	Встречаемость отработанных деревьев, % от запаса породы	Степень заселения лесного насаждения (слабая, средняя, сильная)
1	2	3	4	5

2.4.2. Повреждено огнём:

Вид пожара	Порода	Состояние корневых лап		Состояние корневой шейки		Высушивание луба		Обугленность древесины более 1/3 высоты ствола	
		процент повреждённых корней	процент деревьев с данным повреждением	Обугленность древесины корневой шейки по окружности (1/4; 2/4; 3/4; более 3/4)	процент деревьев с данным повреждением	по окружности (1/4; 2/4; 3/4; более 3/4)	процент деревьев с данным повреждением	по окружности ствола (менее 1/2 более 1/2)	процент деревьев с данным повреждением
1	2	3	4	5	6	7	8	9	10
Устойчивый низовой пожар более 10 летней давности (869)	Дуб			более 3/4	100				

### 2.4.3. Поражено болезнями:

Болезнь / возбудитель	Порода	Встречаемость % от запаса насаждения	Степень поражения лесного насаждения (слабая, средняя, сильная)
1	2	3	4

2.5. Выборке подлежит 41,5% деревьев, (указывается общий % запаса деревьев, подлежащий рубке, от общего запаса насаждения),

в том числе:

без признаков ослабления \_\_\_\_\_ %(причины назначения) \_\_\_\_\_;

ослабленных \_\_\_\_\_ % (причины назначения) \_\_\_\_\_;

сильно ослабленных \_\_\_\_\_ % (причины назначения) \_\_\_\_\_;

усыхающих \_\_\_\_\_ % (причины назначения) \_\_\_\_\_;

свежего сухостоя \_\_\_\_\_%,

свежего ветровала \_\_\_\_\_%,

свежего бурелома \_\_\_\_\_%,

старого сухостоя 38,5%,

старого ветровала 3,0%

старого бурелома \_\_\_\_\_%,

2.6. Полнота лесного насаждения после уборки деревьев, подлежащих рубке, составит 0,19

Критическая полнота для данной категории лесных насаждений и преобладающей породы составляет 0,3

### ЗАКЛЮЧЕНИЕ к инструментальному обследованию участка.

С целью предотвращения негативных процессов, снижения ущерба от их воздействия, назначено:

Участковое лесничество	Урочище (дача)	Квартал	Выдел	Площадь, выдела, га	Лесопатологический выдел	Площадь, лесопатологического выдела, га	Вид мероприятия	Площадь мероприятия, га	Породы	Доля выбираемой древесины по запасу, %	Рекомендуемый срок проведения мероприятия
1	2	3	4	5	6	7	8	9	10	11	12
Нижнебанновское		18	24	3,9			ССР	3,9	Дуб	41,5	2022г.

Ведомость временной площади и абрис участка прилагаются (приложение 2 и 3 к Акту).

Дата проведения ЛПО «8» октября 2021г.

Дата составления документа «28» октября 2021г.

Исполнитель работ по проведению лесопатологического обследования:

ФИО Мордовин О.В. Организация ГАУ «Красноармейский лесхоз» Должность Мастер

Подпись  Телефон 8(84550)2-26-27



**Ведомость участков леса с выявленными несоответствиями таксационным описаниям**

Субъект Российской Федерации Саратовская область Лесничество Красноармейское

Участковое лесничество Нижнебанновское Урочище (лесная дача) \_\_\_\_\_

Год проведения лесосурьейства	Номер квартала	Номер выдела	Площадь выдела, га	Целевое назначение лесов	Категория защитных лесов	ОЗУ	Источник данных	Номер лесопатологического выдела	Площадь лесопатологического выдела, га	Таксационная характеристика										Заложено пробных площадей		
										состав	порода	возраст, лет	средняя высота, м	средний диаметр, см	тип леса	полнота	бонитет	Запас, ссырастающий (общий), куб. м/га	количество, шт.	общая площадь, га		
1	2	3	4	5	6	7	8	9	10	11	12	13	14	15	16	17	18	19	20	21		
1994	18	24	3,9	Защ.	Леса, имеющие научное или историко-культурное значение	-	ТО	х	х	10Днн+Б	Дуб	75	9	24	Дкбм	0,7	5А	70				
							Ф			Редины 10Днн	Дуб	102	9	20	Дкбм	0,34	5А	28,9 (49,5)	1	0,48		

Условные обозначения:

ТО – таксационные описания

Ф - фактическая характеристика лесного насаждения

Исполнитель работ по проведению лесопатологического обследования:

ФИО Мордовин О.В. Подпись \_\_\_\_\_

Дата составления документа «28» октября 2021г.



## ВРЕМЕННАЯ ПРОБНАЯ ПЛОЩАДЬ № 1

1.1. Субъект Российской Федерации Саратовская область

Лесничество Красноармейское Участковое лесничество Нижнебанновское Урочище (дача) \_\_\_\_\_

Квартал 18 Выдел 24 Площадь выдела 3,9 га.

Лесопатологический выдел \_\_\_\_ Площадь лесопатологического выдела \_\_\_\_ га.

1.2. Метод перече́та: сплошной, ленты перече́та, круговые площадки постоянного радиуса, реласкопические площадки (нужное подчеркнуть).

Количество лент / площадок 1/- шт. Размеры площадок (длина x ширина / радиус) 480м. x 10м. /-

Размер временной пробной площади: 0,48 га.

1.3. Фактическая таксационная характеристика насаждения:

Состав Редины 10Днн возраст 102 лет; тип леса Дкбм, полнота 0,34, бонитет 5А

запас сырораствующий (общий) на га. 28,9(49,5) кбм возобновление порошлевое возобновление дуба, подлесок бересклет, клен татарский.

1.4. Номер очага вредных организмов \_\_\_\_\_

Тип очага вредных организмов: эпизодический, хронический (нужное подчеркнуть).

Фаза развития очага вредных организмов: начальная, нарастания численности, собственно вспышка, кризис (нужное подчеркнуть).

1.5. Причина ослабления, повреждения насаждения и время: Устойчивый низовой пожар более 10 летней давности (869), лесной пожар 2010 года.

Состояние насаждения: Усыхающие лесные насаждения

Средневзвешенная категория состояния насаждения: 4,0

1.6. Назначенные мероприятия: Сплошная санитарная рубка (511)

Исполнитель работ по проведению лесопатологического обследования:

ФИО Мордовин О.В. Подпись \_\_\_\_\_

Дата составления документа «28» октября 2021г.



## ВЕДОМОСТЬ ПЕРЕЧЕТА ДЕРЕВЬЕВ

(для сплошного, ленточного и перечета на круговых площадках постоянного радиуса)Порода: Дуб средневзвешенная категория состояния 4,0

Ступени толщины см.	Количество деревьев по категориям состояния, шт.																Всего		
	1		2		3		4		5		5(а,б,в)			5(г,д,е)			шт./ куб.м	в том числе подлежит рубке, %	
	Н	З	Н	З	Н	З	Н	З	Н	З	Н	З	О	Н	З	О			
1	2	3	4	5	6	7	8	9	10	11	12	13	14	15	16	17	18	19	
8																			
12									9					9			9	0,54	100
16							2		16					16			18	2,16	88,9
20					1		10		16					16			27	5,67	59,3
24			1		1		5		9					9			16	5,44	56,3
28			2		3		3		2					2			10	5,0	20
32			1				1										2	1,36	-
36					4												4	3,6	-
40																			
44																			
48																			
Итого, шт			4		9		21		52					52			86	23,77	60,5
Итого, куб.м			2,02		5,65		6,22		9,88					9,88				23,77	41,5
Итого, % от запаса по породе			8,5		23,8		26,2		41,5					41,5					41,5

Причины назначения в рубку деревьев категорий состояния:

1. \_\_\_\_\_
2. \_\_\_\_\_
3. \_\_\_\_\_
4. \_\_\_\_\_

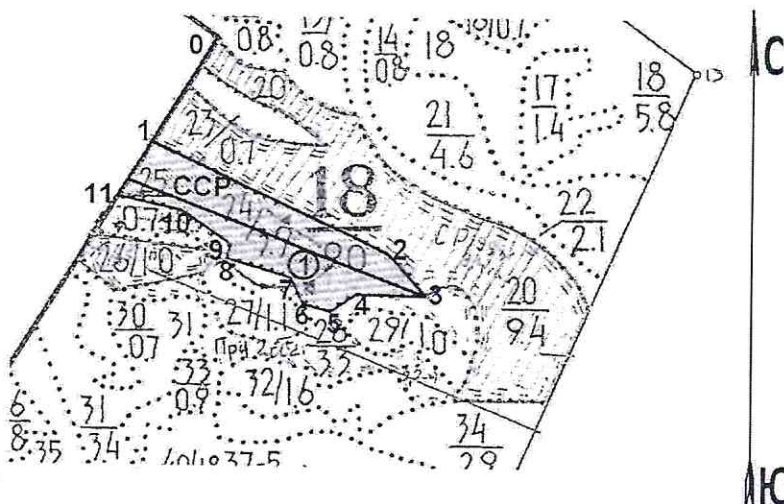


По насаждению: 10Дни средневзвешенная категория состояния 4,0

Ступени толщины см.	Количество деревьев по категориям состояния, шт.																Всего		
	1		2		3		4		5		5 (а,б,в)			5 (г,д,е)			шт./ куб.м	в том числе подлежит рубке, %	
	Н	З	Н	З	Н	З	Н	З	Н	З	Н	З	О	Н	З	О			
1	2	3	4	5	6	7	8	9	10	11	12	13	14	15	16	17	18	19	
8																			
12									9					9			9	0,54	100
16							2		16					16			18	2,16	88,9
20					1		10		16					16			27	5,67	59,3
24			1		1		5		9					9			16	5,44	56,3
28			2		3		3		2					2			10	5,0	20
32			1				1										2	1,36	-
36					4												4	3,6	-
40																			
44																			
48																			
Итого,шт			4		9		21		52					52			86	23,77	60,5
Итого, куб.м			2,02		5,65		6,22		9,88					9,88				23,77	41,5
Итого, % от запаса по породе			8,5		23,8		26,2		41,5					41,5					41,5

Условные обозначения: Н – не заселено (не поражено, не повреждено), З – заселено стволовыми вредителями (поражено болезнями, повреждено огнем), О – отработано вредителями.

**Абрис участка**  
Красноармейского лесничества, Нижнебанновского участкового лесничества, квартал 18, выдел 24  
площадь 3,9 га.  
Масштаб 1:10000



Условные обозначения:

- обследуемый участок

- граница выдела

№ площадок - (1)

ССР - Сплошная санитарная рубка

№ квартала	№ выдела	№ лесопатологического выдела	Размеры ленты (круговой площадки) перече́та					Координаты начала, конца и поворотных точек лент пере́чета / центров круговых площадок пере́чета	
			№ ленты (площадки)	длина, м	ширина, м	радиус, м	площадь, га		
18	24	-	1	480	10	-	0,48	50°43'37.9"	45°33'46.2"
								50°43'32.9"	45°34'08.8"

**Пространственное размещение лесопатологических выделов**

Номера точек	Координаты	Длина, м
0	50°43'44.8" 45°33'52.8"	175
1	50°43'34.9" 45°34'05.6"	375
2	50°43'32.8" 45°34'08.8"	88
3	50°43'32.7" 45°34'03.3"	108
4	50°43'31.9" 45°34'01.6"	40
5	50°43'32.5" 45°33'59.4"	47
6	50°43'33.6" 45°33'58.6"	36
7	50°43'34.5" 45°33'54.0"	94

Номера точек	Координаты	Длина, м
8	50°43'35.0" 45°33'54.3"	19
9	50°43'36.8" 45°33'49.5"	109
10	50°43'37.2" 45°33'45.5"	79
11	50°43'39.9" 45°33'48.2"	101

Исполнитель работ по проведению лесопатологического обследования:

ФИО Мордовин О.В. Подпись

Дата составления документа «28» октября 2021г.



## ВЫПИСКА ИЗ ГОСУДАРСТВЕННОГО ЛЕСНОГО РЕЕСТРА

на «27» октября 2021 г.

Орган государственной власти, осуществляющий ведение государственного лесного реестра на территории Саратовской области: **министерство природных ресурсов и экологии Саратовской области в лице первого заместителя министра - начальника управления лесного хозяйства Попова В.Г.**

Правообладатель земель лесного фонда на территории Саратовской области: **министерство природных ресурсов и экологии Саратовской области** (согласно п. 11 Положения о министерстве природных ресурсов и экологии Саратовской области, утвержденного постановлением Правительства Саратовской области от 08 октября 2013 г. № 537-П «Вопросы министерства природных ресурсов и экологии Саратовской области» и п.п. 2 п.1 ст. 83 Лесного кодекса РФ)

**Заявитель: Государственное автономное учреждение  
«Красноармейский лесхоз»**

### Информация по запрашиваемому лесному участку:

Собственность: Российской Федерации

Категория земель: земли лесного фонда

### ХАРАКТЕРИСТИКА ЛЕСНОГО УЧАСТКА

Адрес (местоположение) лесного участка: Красноармейский район

Лесничество	Красноармейское
Участковое лесничество	Нижнебанновское
Общая площадь, га	3,9
Категория лесов	Защитные
Категория защитности лесов	ценные леса: леса, имеющие научное или историко-культурное значение
Возможный вид использования	Заготовка древесины

Таксационная характеристика лесного участка:

№ квартала	№ выдела	Площадь, га	Состав	Возраст	Высота	Диаметр	Бонитет	Тип леса	ТУМ	Полнота	Запас, м3/га
по материалам лесоустройства 1994 г.											
18	24	3,9	10Днн+Б	75	9	24	5А	ДКБМ	Е1	0,7	70
по акту натурного обследования 2021 г.											
18	24	3,9	Редины 10Днн	102	9	20	5А	ДКБМ	Е1	0,19	28,9
<b>Итого</b>		<b>3,9</b>									

Наименование, местонахождение юридического лица /ФИО физического лица/ - **лесопользователя (арендатора) /договор аренды лесного участка отсутствуют.**

(договор аренды лесного участка, постоянное (бессрочное) пользование лесным участком, договор безвозмездного срочного пользования лесным участком, реквизиты договора, срок пользования)

Особые отметки: территория памятника природы «Нижне-Банновский». Запас сухостоя 20,6 м3/га.

Приложение к акту лесопатологического обследования (инструментальный способ).

Первый заместитель министра-начальник управления лесного хозяйства

**Попов В.Г.**

ФИО

27.10.2021

Дата

Подпись





## Карта-схема расположения и границы лесного участка

Саратовская область

(субъект Российской Федерации, муниципальное образование)

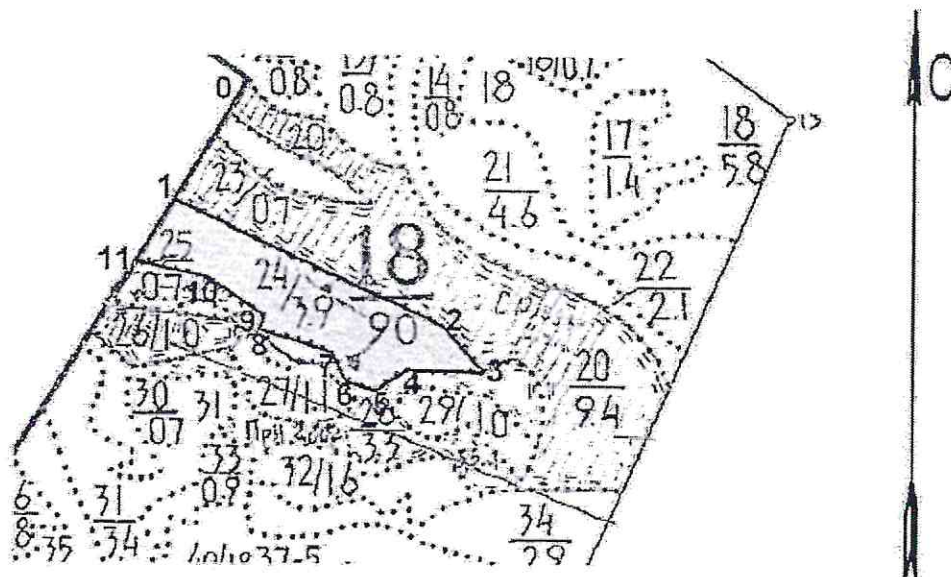
Лесничество Красноармейское

(название)

Участковое лесничество Нижнебанновское, квартал 18

(название)

Собственность - Российской Федерации;



Номера точек	Румбы	Длина(м)
0-1	ЮЗ-32°	175
1-2	ЮВ-65°	375
2-3	ЮВ-45°	88
3-4	ЮЗ-87°	108
4-5	ЮЗ-55°	40
5-6	СЗ-68°	47
6-7	СЗ-25°	36
7-8	СЗ-73°	94
8-9	СВ-18°	19
9-10	СЗ-61°	109
10-11	СЗ-81°	79
11-1	СВ-32°	101

Первый заместитель министра-  
начальник управления лесного  
хозяйства

Попов В.Г.

ФИО

27.10.2021 Подпись

Дата



УТВЕРЖДАЮ:  
Первый заместитель министра  
– начальник управления лесного хозяйства  
министерства природных ресурсов  
и экологии Саратовской области  
Попов В.Г.  
«08» ноября 2021 г.

Акт  
лесопатологического обследования № 012/13  
лесных насаждений Красноармейское (лесничество)  
Саратовской области (субъект Российской Федерации)

Способ лесопатологического обследования: 1. Визуальный   
2. Инструментальный

Место проведения

Участковое лесничество	Урочище (дача)	Квартал	Выдел	Площадь выдела, га	Лесопатологический выдел	Площадь лесопатологического выдела, га
Нижебанновское		18	43	4,8	-	-

Лесопатологическое обследование проведено на общей площади 4,8 га.

Кадастровый номер участка: \_\_\_\_\_  
(для участков, предоставленных в постоянное (бессрочное) пользование, аренду)

Документ оправа пользования: \_\_\_\_\_  
\_\_\_\_\_  
\_\_\_\_\_  
(тип документа о праве пользования, дата, номер, вид разрешенного использования лесов)

**2. Инструментальное (детальное) обследование лесных насаждений.**

2.1. Лесничество Красноармейское Участковое лесничество Нижнебанновское  
Урочище (дача) \_\_\_\_\_ Квартал 18 выдел 43 Лесопатологический выдел \_\_\_\_\_

Наличие ограничений или особенностей участка, влияющих на назначение СОМ: ООПТ Памятник природы «Нижне-Банновский»

(ометка о наличии ООПТ, ОЗУ, водоохранной зоны, радиоактивного загрязнения лесов, угрозы возникновения очагов вредных организмов или пожарной опасности в лесах)

2.2. Фактическая таксационная характеристика лесного насаждения соответствует (не соответствует) таксационному описанию (нужное подчеркнуть). Причины несоответствия: Давность лесоустройства 27 лет.

Ведомость насаждений с выявленными несоответствиями таксационным описаниям приведена в приложении 1 к Акту.

2.3. Состояние насаждений:

с нарушенной устойчивостью (средневзвешенная категория состояния  $\geq 1,51 - \leq 4,50$ )

с утраченной устойчивостью (средневзвешенная категория состояния  $\geq 4,51$ )

устойчивое (средневзвешенная категория состояния  $< 1,50$ )

2.4. Причины ослабления, повреждения, средневзвешенная категория состояния насаждения: Устойчивый низовой пожар более 10 летней давности (869), СКС насаждения 4.4.

2.4.1. Заселено (отработано) стволовыми вредителями:

Вид вредителя	Порода	Встречаемость заселённых деревьев, % от запаса породы	Встречаемость отработанных деревьев, % от запаса породы	Степень заселения лесного насаждения (слабая, средняя, сильная)
1	2	3	4	5

2.4.2. Повреждено огнём:

Вид пожара	Порода	Состояние корневых лап		Состояние корневой шейки		Высушивание луба		Обугленность древесины более 1/3 высоты ствола	
		процент повреждённых корней	процент деревьев с данным повреждением	Обугленность корневой шейки по окружности (1/4; 2/4; 3/4; более 3/4)	процент деревьев с данным повреждением	по окружности (1/4; 2/4; 3/4; более 3/4)	процент деревьев с данным повреждением	по окружности ствола (менее 1/2 более 1/2)	процент деревьев с данным повреждением
1	2	3	4	5	6	7	8	9	10
Устойчивый низовой пожар более 10 летней давности (869)	Дуб			более 3/4	100				



2.4.3. Поражено болезнями:

Болезнь / возбудитель	Порода	Встречаемость % от запаса насаждения	Степень поражения лесного насаждения (слабая, средняя, сильная)
1	2	3	4

2.5. Выборке подлежит 76,3 % деревьев, (указывается общий % запаса деревьев, подлежащий рубке, от общего запаса насаждения),

в том числе:

без признаков ослабления \_\_\_\_\_ % (причины назначения) \_\_\_\_\_;

ослабленных \_\_\_\_\_ % (причины назначения) \_\_\_\_\_;

сильно ослабленных \_\_\_\_\_ % (причины назначения) \_\_\_\_\_;

усыхающих \_\_\_\_\_ % (причины назначения) \_\_\_\_\_;

свежего сухостоя \_\_\_\_\_ %,

свежего ветровала \_\_\_\_\_ %,

свежего бурелома \_\_\_\_\_ %,

старого сухостоя 63,3 %,

старого ветровала 13,0 %

старого бурелома \_\_\_\_\_ %,

2.6. Полнота лесного насаждения после уборки деревьев, подлежащих рубке, составит 0,1

Критическая полнота для данной категории лесных насаждений и преобладающей породы составляет 0,3

**ЗАКЛЮЧЕНИЕ к инструментальному обследованию участка.**

С целью предотвращения негативных процессов, снижения ущерба от их воздействия, назначено:

Участковое лесничество	Урочище (дача)	Квартал	Выдел	Площадь, выдела, га	Лесопатологический выдел	Площадь, лесопатологического выдела, га	Вид мероприятия	Площадь мероприятия, га	Породы	Доля выбираемой древесины по запасу, %	Рекомендуемый срок проведения мероприятия
1	2	3	4	5	6	7	8	9	10	11	12
Нижнебанновское		18	43	4,8			ССР	4,8	Дуб	76,3	2022г.

Ведомость временной площади и абрис участка прилагаются (приложение 2 и 3 к Акту).

Дата проведения ЛПО «8» октября 2021г.

Дата составления документа «28» октября 2021г.

Исполнитель работ по проведению лесопатологического обследования:

ФИО Мордовин О.В. Организация ГАУ «Красноармейский лесхоз» Должность Мастер

Подпись  Телефон 8(84550)2-26-27

Ведомость участков леса с выявленными несоответствиями таксационным описаниям

Субъект Российской Федерации Саратовская область Лесничество Краевоармейское

Участковое лесничество Нижебагановское Урочище (лесная дача) \_\_\_\_\_

1	2	3	4	5	6	7	8	9	10	Таксационная характеристика								Заложено пробных площадей				
										год проведения лесосурьества	номер квартала	номер выдела	площадь выдела, га	целевое назначение лесов	категория защитных лесов	ОЗУ	источник данных	номер лесопатологического выдела	площадь лесопатологического выдела, га	состав	порода	возраст, лет
1994	18	43	4,8	Защ.	Противоэрозсионные	-	ТО	х	х	11	12	13	14	15	16	17	18	19	20	21	2	0,59
							Ф			Редины 10Днн	Дуб	92	16	24	Дост	0,27	5	15,7 (66,4)				

Условные обозначения:

ТО – таксационные описания

Ф - фактическая характеристика лесного насаждения

Исполнитель работ по проведению лесопатологического обследования:

ФИО Мордовин О.В. Подпись \_\_\_\_\_

Дата составления документа «28» октября 2021г.





## ВРЕМЕННАЯ ПРОБНАЯ ПЛОЩАДЬ № 1

1.1. Субъект Российской Федерации Саратовская область  
Лесничество Красноармейское Участковое лесничество Нижнебанновское Урочище (дача) \_\_\_\_\_  
Квартал 18 Выдел 43 Площадь выдела 4,8 га.  
Лесопатологический выдел \_\_\_\_ Площадь лесопатологического выдела \_\_\_\_ га.

1.2. Метод перечета: сплошной, ленты перечета, круговые площадки постоянного радиуса, реласкопические площадки (нужное подчеркнуть).  
Количество лент / площадок 2/- шт. Размеры площадок (длина x ширина / радиус) 350м. x 10, 240м. x 10,-  
Размер временной пробной площади: 0,59 га.

1.3. Фактическая таксационная характеристика насаждения:  
Состав Редины 10Днн возраст 92 лет; тип леса Дост, полнота 0,27, бонитет 5  
запас сырораствующий (общий) на га. 15,7(66,4) кубм возобновление порословое возобновление дуба,  
подлесок клен татарский, береза, осина.

1.4. Номер очага вредных организмов \_\_\_\_\_  
Тип очага вредных организмов: эпизодический, хронический (нужное подчеркнуть).  
Фаза развития очага вредных организмов: начальная, нарастания численности, собственно вспышка, кризис (нужное подчеркнуть).

1.5. Причина ослабления, повреждения насаждения и время: Устойчивый низовой пожар более 10 летней давности (869), лесной пожар 2010 года.  
Состояние насаждения: Усыхающие лесные насаждения  
Средневзвешенная категория состояния насаждения: 4,4

1.6. Назначенные мероприятия: Сплошная санитарная рубка (511)

Исполнитель работ по проведению лесопатологического обследования:  
ФИО Мордовин О.В. Подпись \_\_\_\_\_

Дата составления документа «28» октября 2021г.

## ВЕДОМОСТЬ ПЕРЕЧЕТА ДЕРЕВЬЕВ

(для сплошного, ленточного и перечета на круговых площадках постоянного радиуса)Порода: Дуб средневзвешенная категория состояния 4,4

Ступени толщины см.	Количество деревьев по категориям состояния, шт.																Всего		
	1		2		3		4		5		5(а,б,в)			5(г,д,е)			шт./ куб.м	в том числе подлежит рубке, %	
	Н	З	Н	З	Н	З	Н	З	Н	З	Н	З	О	Н	З	О			
1	2	3	4	5	6	7	8	9	10	11	12	13	14	15	16	17	18	19	
8																			
12									3					3			3	0,21	100
16									16					16			16	2,24	100
20									35					35			35	8,4	100
24			1						22					22			23	8,74	95,7
28			3						9					9			12	6,72	75
32					1		1		6					6			8	6,16	75
36			2		1				1					1			4	4,08	25
40			1		1												2	2,6	-
44																			
48																			
Итого,шт			7		3		1		92					92			103	39,15	89,3
Итого, куб.м			5,4		3,09		0,77		29,89					29,89			39,15	76,3	
Итого, % от запаса по породе			13,8		7,9		2,0		76,3					76,3				76,3	

Причины назначения в рубку деревьев категорий состояния:

1. \_\_\_\_\_
2. \_\_\_\_\_
3. \_\_\_\_\_
4. \_\_\_\_\_



По насаждению: 10Дни средневзвешенная категория состояния 4,4

Ступени толщины см.	Количество деревьев по категориям состояния, шт.																Всего		
	1		2		3		4		5		5 (а,б,в)			5 (г,д,е)			шт./ куб.м	в том числе подлежит рубке, %	
	Н	З	Н	З	Н	З	Н	З	Н	З	Н	З	О	Н	З	О			
1	2	3	4	5	6	7	8	9	10	11	12	13	14	15	16	17	18	19	
8																			
12									3					3			3	0,21	100
16									16					16			16	2,24	100
20									35					35			35	8,4	100
24			1						22					22			23	8,74	95,7
28			3						9					9			12	6,72	75
32					1		1		6					6			8	6,16	75
36			2		1				1					1			4	4,08	25
40			1		1												2	2,6	-
44																			
48																			
Итого,шт			7		3		1		92					92			103	39,15	89,3
Итого, куб.м			5,4		3,09		0,77		29,89					29,89				39,15	76,3
Итого, % от запаса по породе			13,8		7,9		2,0		76,3					76,3					76,3

Условные обозначения: Н – не заселено (не поражено, не повреждено), З – заселено стволовыми вредителями (поражено болезнями, повреждено огнем), О – отработано вредителями.

Абрис участка

Красноармейского лесничества, Нижнебанновского участкового лесничества, квартал 18, выдел 43  
площадь 4,8 га.  
Масштаб 1:10000



№ квартала	№ выдела	№ лесопатологического выдела	Размеры ленты (круговой площадки) перече́та				Координаты начала, конца и поворотных точек лент перече́та / центров круговых площадок перече́та		
			№ ленты (площадки)	длина, м	ширина, м	радиус, м			площадь, га
18	43	-	1	350	10	-	0,35	50°43'14.6"	45°33'54.5"
								50°43'23.2"	45°34'04.1"
			2	240	10	-	0,24	50°43'19.8"	45°34'02.8"
								50°43'22.2"	45°34'14.2"

Пространственное размещение лесопатологических выделов

Номера точек	Координаты	Длина, м	Номера точек	Координаты	Длина, м
0	50°43'19.8" 45°34'02.7"	138	8	50°43'23.4" 45°34'01.9"	109
1	50°43'18.7" 45°34'02.8"	35	9	50°43'22.2" 45°34'14.2"	242
2	50°43'14.3" 45°33'59.5"	149	10	50°43'20.6" 45°34'13.3"	54
3	50°43'14.6" 45°33'54.4"	100	11	50°43'20.5" 45°34'10.9"	49
4	50°43'16.7" 45°33'54.0"	65	12	50°43'19.8" 45°34'09.8"	30
5	50°43'17.9" 45°33'55.7"	49			
6	50°43'20.7" 45°33'56.2"	89			
7	50°43'20.8" 45°33'58.1"	38			

Исполнитель работ по проведению лесопатологического обследования:

ФИО Мордовин О.В. Подпись \_\_\_\_\_

Дата составления документа «28» октября 2021г.



# ВЫПИСКА ИЗ ГОСУДАРСТВЕННОГО ЛЕСНОГО РЕЕСТРА

на «27» октября 2021 г.

Орган государственной власти, осуществляющий ведение государственного лесного реестра на территории Саратовской области: **министерство природных ресурсов и экологии Саратовской области в лице первого заместителя министра - начальника управления лесного хозяйства Попова В.Г.**

Правообладатель земель лесного фонда на территории Саратовской области: **министерство природных ресурсов и экологии Саратовской области** (согласно п. 11 Положения о министерстве природных ресурсов и экологии Саратовской области, утвержденного постановлением Правительства Саратовской области от 08 октября 2013 г. № 537-П «Вопросы министерства природных ресурсов и экологии Саратовской области» и п.п. 2 п.1 ст. 83 Лесного кодекса РФ)

**Заявитель: Государственное автономное учреждение «Красноармейский лесхоз»**

### Информация по запрашиваемому лесному участку:

Собственность: Российской Федерации

Категория земель: земли лесного фонда

### ХАРАКТЕРИСТИКА ЛЕСНОГО УЧАСТКА

Адрес (местоположение) лесного участка: Красноармейский район

Лесничество	Красноармейское
Участковое лесничество	Нижебанновское
Общая площадь, га	4,8
Категория лесов	Защитные
Категория защитности лесов	Ценные леса: противозерозионные леса
Возможный вид использования	Заготовка древесины

Таксационная характеристика лесного участка:

№ квартала	№ выдела	Площадь, га	Состав	Возраст	Высота	Диаметр	Бонитет	Тип леса	ТУМ	Полнота	Запас, м3/га	по материалам лесоустройства 1994 г.		
												С0	С1	
18	43	4,8	7ДннЗБ+Ос+Днн+Ос	65	10	22	5	ДОСТ	С0	1	0,7	100	по акту натурного обследования 2021 г.	
18	43	4,8	Редины 10Днн	92	16	24	5	ДОСТ	С0	1	0,1	15,7		
Итого		4,8												

Наименование, местонахождение юридического лица /ФИО физического лица/ - **лесопользователя (арендатора) /договор аренды лесного участка отсутствуют.**

(договор аренды лесного участка, постоянное (бессрочное) пользование лесным участком, договор безвозмездного срочного пользования лесным участком, реквизиты договора, срок пользования)

Особые отметки: территория памятника природы «Ниже-Банновский». Запас сухостоя 50,7 м3/га.

Приложение к акту лесопатологического обследования (инструментальный способ).

Первый заместитель министра-  
начальник управления лесного  
хозяйства

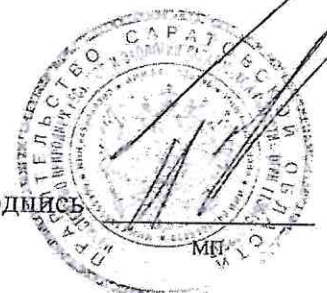
**Попов В.Г.**

ФИО

27.10.2021

Дата

Подпись





## Карта-схема расположения и границы лесного участка

Саратовская область

(субъект Российской Федерации, муниципальное образование)

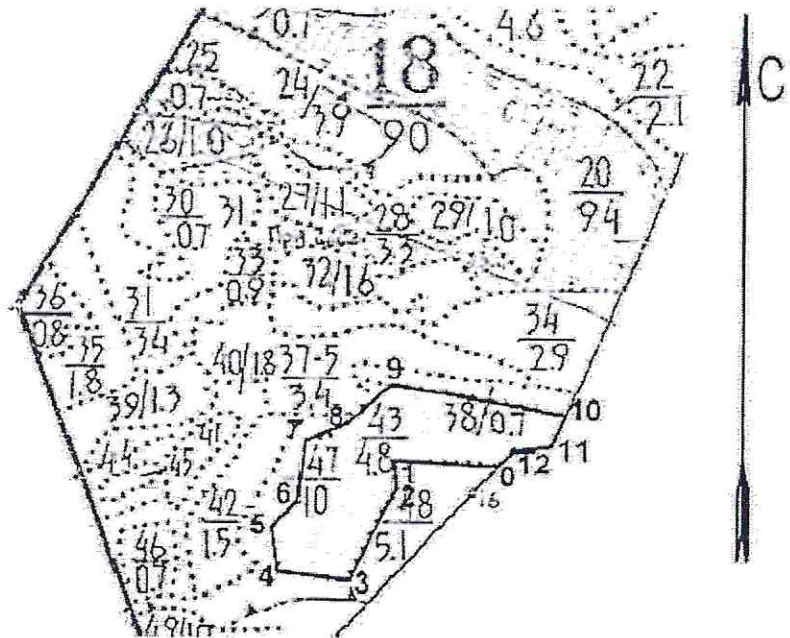
Лесничество Красноармейское

(название)

Участковое лесничество Нижнебанновское, квартал 18

(название)

Собственность - Российской Федерации;



Номера точек	Румбы	Длина(м)
0-1	ЮЗ-90°	138
1-2	ЮВ-1°	35
2-3	ЮВ-25°	149
3-4	СЗ-85°	100
4-5	СЗ-7°	65
5-6	СВ-41°	49
6-7	СВ-7°	89
7-8	СВ-83°	38
8-9	СВ-43°	109
9-10	ЮВ-82°	242
10-11	ЮЗ-18°	54
11-12	ЮЗ-87°	49
12-0	ЮЗ-44°	30

Первый заместитель министра-  
начальник управления лесного  
хозяйства

Попов В.Г.

ФИО

27.10.2021

Дата

Подпись

