


УТВЕРЖДАЮ:

И.о. первого заместителя министра
– начальника управления лесного хозяйства
министерства природных ресурсов
и экологии Саратовской области

 Трошин Д.Н.
«21» октября 2022 г.

Акт
лесопатологического обследования № 011/13
лесных насаждений Красноармейское (лесничество)
Саратовской области (субъект Российской Федерации)

Способ лесопатологического обследования: 1. Визуальный

2. Инструментальный

Место проведения

Участковое лесничество	Урочище (дача)	Квартал	Выдел	Площадь выдела, га	Лесопатологический выдел	Площадь лесопатологического выдела, га
Нижнебанновское		33	1	27,0	1	3,3

Лесопатологическое обследование проведено на общей площади 3,3 га

Кадастровый номер участка: _____

(для участков, предоставленных в постоянное (бессрочное) пользование, аренду)

Документ оправе пользования: _____

(тип документа о праве пользования, дата, номер, вид разрешенного использования лесов)

2. Инструментальное (детальное) обследование лесных насаждений.

2.1. Лесничество Красноармейское, Участковое лесничество Нижнебанновское

Урочище (дача) _____ Квартал 33 выдел 1 Лесопатологический выдел 1

Наличие ограничений или особенностей участка, влияющих на назначение СОМ: отсутствуют

(ометка о наличии ООПТ, ОЗУ, водоохранной зоны, радиоактивного загрязнения лесов, угрозы возникновения очагов вредных организмов или пожарной опасности в лесах)

2.2. Фактическая таксационная характеристика лесного насаждения соответствует (не соответствует) таксационному описанию (нужное подчеркнуть). Причины несоответствия: Давность лесоустройства 28 лет.

Ведомость насаждений с выявленными несоответствиями таксационным описаниям приведена в приложении 1 к Акту.

2.3. Состояние насаждений:

с нарушенной устойчивостью (средневзвешенная категория состояния $\geq 1,51 - \leq 4,50$)

с утраченной устойчивостью (средневзвешенная категория состояния $\geq 4,51$)

устойчивое (средневзвешенная категория состояния $< 1,50$)

2.4. Причины ослабления, повреждения, средневзвешенная категория состояния насаждения:

Устойчивый низовой пожар 1-3 летней давности высокой интенсивности (865), СКС насаждения 3,45

2.4.1. Заселено (отработано) стволовыми вредителями:

Вид вредителя	Порода	Встречаемость заселённых деревьев, % от запаса породы	Встречаемость отработанных деревьев, % от запаса породы	Степень заселения лесного насаждения (слабая, средняя, сильная)
1	2	3	4	5

2.4.2. Повреждено огнём:

Вид пожара	Порода	Состояние корневых лап		Состояние корневой шейки		Высушивание луба		Обугленность древесины более 1/3 высоты ствола	
		процент повреждённых огнём корней	процент деревьев с данным повреждением	Обугленность древесины корневой шейки по окружности (1/4; 2/4; 3/4; более 3/4)	процент деревьев с данным повреждением	по окружности (1/4; 2/4; 3/4; более 3/4)	процент деревьев с данным повреждением	по окружности ствола (менее 1/2 более 1/2)	процент деревьев с данным повреждением
1	2	3	4	5	6	7	8	9	10
Устойчивый низовой пожар 1-3 летней давности высокой интенсивности (865)	Дуб			2/4 3/4	40 60				

2.4.3. Поражено болезнями:

Болезнь / возбудитель	Порода	Встречаемость % от запаса насаждения	Степень поражения лесного насаждения (слабая, средняя, сильная)
1	2	3	4

2.5. Выборке подлежит 25,7 % деревьев, (указывается общий % запаса деревьев, подлежащий рубке, от общего запаса насаждения),

в том числе:

без признаков ослабления _____ % (причины назначения) _____;

ослабленных _____ % (причины назначения) _____;

сильно ослабленных _____ % (причины назначения) _____;

усыхающих _____ % (причины назначения) _____;

свежего сухостоя 15,2 %,

свежего ветровала _____ %,

свежего бурелома _____ %,

старого сухостоя 4,9 %,

старого ветровала 5,6 %

старого бурелома _____ %,

2.6. Полнота лесного насаждения после уборки деревьев, подлежащих рубке, составит 0,56

Критическая полнота для данной категории лесных насаждений и преобладающей породы составляет 0,3

ЗАКЛЮЧЕНИЕ к инструментальному обследованию участка.

С целью предотвращения негативных процессов, снижения ущерба от их воздействия, назначено:

Участковое лесничество	Урочище (дача)	Квартал	Выдел	Площадь, выдела, га	Лесопатологический выдел	Площадь, лесопатологического выдела, га	Вид мероприятия	Площадь мероприятия, га	Породы	Доля выбираемой древесины по запасу, %	Рекомендуемый срок проведения мероприятия
1	2	3	4	5	6	7	8	9	10	11	12
Нижнебанновское		33	1	27,0	1	3,3	ВСП	3,3	Дуб	25,7	2023

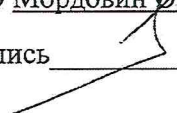
Ведомость временной площади и абрис участка прилагаются (приложение 2 и 3 к Акту).

Дата проведения ЛПО «30» сентября 2022г.

Дата составления документа: «17» октября 2022г.

Исполнитель работ по проведению лесопатологического обследования:

ФИО Мордовин О.В. Организация ГАУ «Красноармейский лесхоз» Должность Мастер

Подпись  Телефон 8(84550)2-26-27

Ведомость участков леса с выявленными несоответствиями таксационным описаниям

Субъект Российской Федерации Саратовская область Лесничество Красноармейское

Участковое лесничество Нижнебанновское Урочище (лесная дача) _____

1	2	3	4	5	6	7	8	9	10	Таксационная характеристика								Заложено пробных площадей					
										11	12	13	14	15	16	17	18	19	20	21			
1994	33	1	27,0	Защ.	Прогнвоороз.	-	ТО	х	х	площадь лесопатологического выдела, га	состав	попорода	возраст, лет	средняя высота, м	средний диаметр, см	тип леса	полнота	бонитет	Запас, срыорастущий (общий), куб.м/га	количество, шт.	общая площадь, га		
						ОЗУ																	
							ТО	х	х		10Днн+Б+Ос	Дуб	75	14	24	Дуэм	0,7	5	130				
							Ф	1	3,3		10Днн	Дуб	103	15	32	Дуэм	0,56	5	131,5 (177,0)	2		0,37	

Условные обозначения:

ТО – таксационные описания

Ф - фактическая характеристика лесного насаждения

Исполнитель работ по проведению лесопатологического обследования:

ФИО Мордовин О.В. Подпись _____

Дата составления документа: «17» октября 2022г.

Приложение № 1.1
к Акту лесопатологического обследования

Результаты проведения лесопатологического обследования лесных насаждений
за сентябрь 2022г.

Субъект Российской Федерации Саратовская область Лесничество Красноармейское

Участковое лесничество Нижнебанновское Урочище (лесная дача) _____

Номер квартала	Номер выдела	Площадь выдела, га	Лесное назначение лесов	Категория защитных лесов	ОЗУ	Номер лесопатологического выдела	Площадь лесопатологического выдела, га	Таксационная характеристика лесного насаждения								Число деревьев на временной пробной площади, шт.	Распределение деревьев по категориям состояния, % от запаса												Причина ослабления, повреждения	Подлежит рубке, % от запаса	Назначенные мероприятия						
								состав	порода	возраст	средняя высота, м	средний диаметр, см	тип леса	плотность	бонитет		запас, куб. м/га	без признаков ослабления	Н	Р	Н	Р	ослабленные	Н	Р	Н	Р	сильно ослабленные			Н	Р	Н	Р	усыхающие	свежий ветошал	свежий бурелом
1	2	3	4	5	6	7	8	9	10	11	12	13	14	15	16	17	18	19	20	21	22	23	24	25	26	27	28	29	30	31	32	33	34	35	36		
33	1	27,0	Защитные	142		1	3,3	10Днн	Дуб	103	15	32	Дуб	0,56	5	177,0	91		31,0	-	18,3	-	25,0	-	15,2	-	-	4,9	5,6	-	865	25,7	ВСП	3,3			

Условные обозначения: Н – деревья не подлежат рубке; Р – деревья подлежат рубке; 865 – Устойчивый низовой пожар 1-3 летней давности высокой интенсивности

142 –Противоэрозийные леса (леса, предназначенные для охраны земель от эрозии)

Исполнитель работ по проведению лесопатологического обследования:

ФИО Мордовин О.В. Подпись _____

Дата составления документа: «17» октября 2022г.

ВРЕМЕННАЯ ПРОБНАЯ ПЛОЩАДЬ № 1

1.1. Субъект Российской Федерации Саратовская область

Лесничество Красноармейское Участковое лесничество Нижнебанновское Урочище (дача) _____

Квартал 33 Выдел 1 Площадь выдела 27,0 га

Лесопатологический выдел 1 Площадь лесопатологического выдела 3,3 га

1.2. Метод перече́та: сплошной, ленты перече́та, круговые площадки постоянного радиуса, реласкопические площадки (нужное подчеркнуть).

Количество лент / площадок 2/- шт. Размеры площадок (длина x ширина / радиус) 200 м. x 10 м.
170 м. x 10 м.

Размер временной пробной площади: 0,37 га.

1.3. Фактическая таксационная характеристика насаждения:

Состав 10Днн возраст 103 лет; тип леса Дузм, полнота 0,56, бонитет 5

запас сырораствующий (общий) на га 131,5 (177,0) кбм возобновление куртинное обсеменение осиной

1.4. Номер очага вредных организмов _____

Тип очага вредных организмов: эпизодический, хронический (нужное подчеркнуть).

Фаза развития очага вредных организмов: начальная, нарастания численности, собственно вспышка, кризис (нужное подчеркнуть).

1.5. Причина ослабления, повреждения насаждения и время: Устойчивый низовой пожар 1-3 летней давности высокой интенсивности (865)

Состояние насаждения: Сильно ослабленные лесные насаждения

Средневзвешенная категория состояния насаждения: 3,45

1.6. Назначенные мероприятия: Выборочная санитарная рубка

Исполнитель работ по проведению лесопатологического обследования:

ФИО Мордовин О.В. Подпись _____

Дата составления документа: «17» октября 2022г.

ВЕДОМОСТЬ ПЕРЕЧЕТА ДЕРЕВЬЕВ(для сплошного, ленточного и перечета на круговых площадках постоянного радиуса)Порода: Дуб средневзвешенная категория состояния 3,45

Ступени толщины см.	Количество деревьев по категориям состояния, шт.																Всего			
	1		2		3		4		5		5(а,б,в)			5(г,д,е)			шт./ куб.м	в том числе подлежит рубке, %		
	Н	З	Н	З	Н	З	Н	З	Н	З	Н	З	О	Н	З	О				
1	2	3	4	5	6	7	8	9	10	11	12	13	14	15	16	17	18	19		
8																				
12							1											1	0,06	-
16							1											1	0,12	-
20			3		2		1		5		1			4				11	2,31	45,5
24			5		1		3		7		5			2				16	5,44	43,8
28			4		2		4		3					3				13	6,5	23,1
32			6		4		5		4		3			1				19	12,92	21,1
36			2		2		3		3		1			2				10	9,0	30
40			4		2		1		2		2							9	10,35	22,2
44			2		1		1		3		2			1				7	9,8	42,9
48							1											1	1,68	-
52					1													1	1,99	-
64			1				1											2	5,34	-
Итого, шт			27		15		22		27		14			13				91	65,51	29,7
Итого, куб.м			20,28		11,97		16,41		16,85		9,95			6,90					65,51	25,7
Итого, % от запаса по породе			31,0		18,3		25,0		25,7		15,2			10,5					100	25,7

Причины назначения в рубку деревьев категорий состояния:

1. _____
2. _____
3. _____
4. _____

По насаждению: 10Дни средневзвешенная категория состояния 3,45

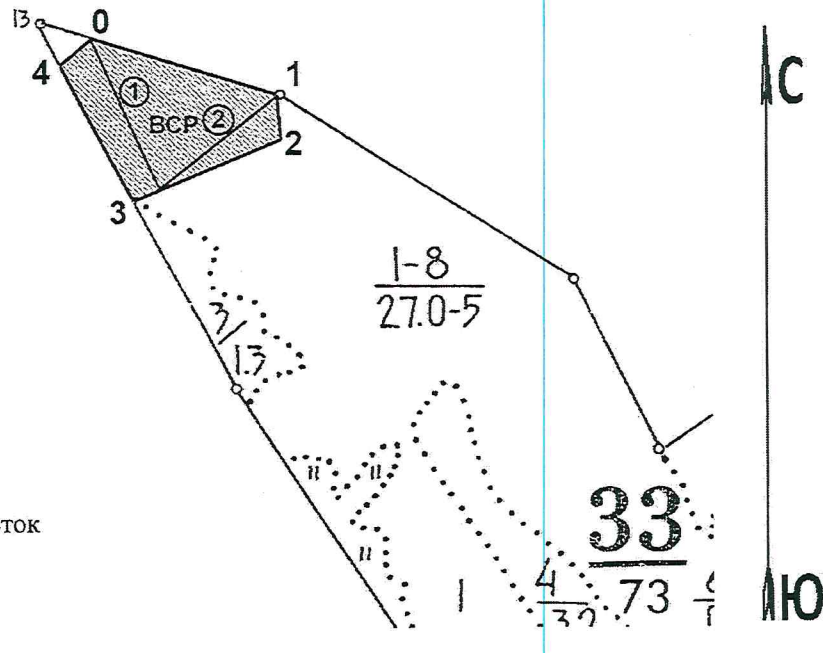
Ступени толщины см.	Количество деревьев по категориям состояния, шт.																Всего			
	1		2		3		4		5		5(а,б,в)			5(г,д,е)			шт./ куб.м	в том числе подлежит рубке, %		
	Н	З	Н	З	Н	З	Н	З	Н	З	Н	З	О	Н	З	О				
1	2	3	4	5	6	7	8	9	10	11	12	13	14	15	16	17	18	19		
8																				
12							1											1	0,06	-
16							1											1	0,12	-
20			3		2		1		5		1			4				11	2,31	45,5
24			5		1		3		7		5			2				16	5,44	43,8
28			4		2		4		3					3				13	6,5	23,1
32			6		4		5		4		3			1				19	12,92	21,1
36			2		2		3		3		1			2				10	9,0	30
40			4		2		1		2		2							9	10,35	22,2
44			2		1		1		3		2			1				7	9,8	42,9
48							1											1	1,68	-
52					1													1	1,99	-
64			1				1											2	5,34	-
Итого, шт			27		15		22		27		14			13				91	65,51	29,7
Итого, куб.м			20,28		11,97		16,41		16,85		9,95			6,90					65,51	25,7
Итого, % от запаса по породе			31,0		18,3		25,0		25,7		15,2			10,5					100	25,7

Условные обозначения: Н – не заселено (не поражено, не повреждено), З – заселено стволовыми вредителями (поражено болезнями, повреждено огнем), О – отработано вредителями.

Абрис участка

Красноармейского лесничества, Нижнебанновского участкового лесничества, квартал 33, выдел 1,
лесопатологический выдел 1, площадь 3,3 га.

Масштаб 1:10000



Условные обозначения:

- обследуемый участок

----- - граница выдела

№ площадок (лент) - ①

№ квартала	№ выдела	№ лесопатологического выдела	Размеры ленты (круговой площадки) перечета					Координаты начала, конца и поворотных точек лент перечета / центров круговых площадок перечета	
			№ ленты (площадки)	длина, м	ширина, м	радиус, м	площадь, га		
33	1	1	1	200	10	-	0,2	50.68460°	45.51331°
								50.68282°	45.51409°
			2	170	10	-	0,17	50.68282°	45.51409°
								50.68408°	45.51558°

Пространственное размещение лесопатологических выделов

Номера точек	Координаты		Длина, м
0	50.68460°	45.51331°	171
1	50.68408°	45.51558°	62
2	50.68358°	45.51595°	203
3	50.68259°	45.51355°	202
4	50.68419°	45.51221°	90


Исполнитель работ по проведению лесопатологического обследования:

ФИО Мордовин О.В. Подпись _____

Дата составления документа: «17» октября 2022г.

УТВЕРЖДАЮ:

И.о. первого заместителя министра
– начальника управления лесного хозяйства
министерства природных ресурсов
и экологии Саратовской области

 Трошин Д.Н.
«21» октября 2022 г.

Акт
лесопатологического обследования № 012/13
лесных насаждений Красноармейское (лесничество)
Саратовской области (субъект Российской Федерации)

Способ лесопатологического обследования: 1. Визуальный
2. Инструментальный

Место проведения

Участковое лесничество	Урочище (дача)	Квартал	Выдел	Площадь выдела, га	Лесопатологический выдел	Площадь лесопатологического выдела, га
Нижнебанновское		33	1	27,0	2	9,5

Лесопатологическое обследование проведено на общей площади 9,5 га

Кадастровый номер участка: _____
(для участков, предоставленных в постоянное (бессрочное) пользование, аренду)

Документ о праве пользования: _____

(тип документа о праве пользования, дата, номер, вид разрешенного использования лесов)

2. Инструментальное (детальное) обследование лесных насаждений.

2.1. Лесничество Красноармейское, Участковое лесничество Нижнебанновское
Урочище (дача) _____ Квартал 33 выдел 1 Лесопатологический выдел 2

Наличие ограничений или особенностей участка, влияющих на назначение СОМ: отсутствуют
(ометка о наличии ООПТ, ОЗУ, водоохранной зоны, радиоактивного загрязнения лесов, угрозы возникновения очагов вредных организмов или пожарной опасности в лесах)

2.2. Фактическая таксационная характеристика лесного насаждения соответствует (не соответствует) таксационному описанию (нужное подчеркнуть). Причины несоответствия: Давность лесоустройства 28 лет.

Ведомость насаждений с выявленными несоответствиями таксационным описаниям приведена в приложении 1 к Акту.

2.3. Состояние насаждений:

с нарушенной устойчивостью (средневзвешенная категория состояния $\geq 1,51 - \leq 4,50$)
с утраченной устойчивостью (средневзвешенная категория состояния $\geq 4,51$)
устойчивое (средневзвешенная категория состояния $< 1,50$)

2.4. Причины ослабления, повреждения, средневзвешенная категория состояния насаждения:
Устойчивый низовой пожар 1-3 летней давности высокой интенсивности (865), СКС насаждения 3,52

2.4.1. Заселено (отработано) стволовыми вредителями:

Вид вредителя	Порода	Встречаемость заселённых деревьев, % от запаса породы	Встречаемость отработанных деревьев, % от запаса породы	Степень заселения лесного насаждения (слабая, средняя, сильная)
1	2	3	4	5

2.4.2. Повреждено огнём:

Вид пожара	Порода	Состояние корневых лап		Состояние корневой шейки		Высушивание луба		Обугленность древесины более 1/3 высоты ствола	
		процент повреждённых огнём корней	процент деревьев с данным повреждением	Обугленность древесины корневой шейки по окружности (1/4; 2/4; 3/4; более 3/4)	процент деревьев с данным повреждением	по окружности (1/4; 2/4; 3/4; более 3/4)	процент деревьев с данным повреждением	по окружности ствола (менее 1/2 более 1/2)	процент деревьев с данным повреждением
1	2	3	4	5	6	7	8	9	10
Устойчивый низовой пожар 1-3 летней давности высокой интенсивности (865)	Дуб			2/4 3/4	20 80				

2.4.3. Поражено болезнями:

Болезнь / возбудитель	Порода	Встречаемость % от запаса насаждения	Степень поражения лесного насаждения (слабая, средняя, сильная)
1	2	3	4

2.5. Выборке подлежит 36,3 % деревьев, (указывается общий % запаса деревьев, подлежащий рубке, от общего запаса насаждения),

в том числе:

без признаков ослабления _____ % (причины назначения) _____;

ослабленных _____ % (причины назначения) _____;

сильно ослабленных _____ % (причины назначения) _____;

усыхающих _____ % (причины назначения) _____;

свежего сухостоя 22,5 %,

свежего ветровала _____ %,

свежего бурелома _____ %,

старого сухостоя 2,1 %,

старого ветровала 11,7 %

старого бурелома _____ %,

2.6. Полнота лесного насаждения после уборки деревьев, подлежащих рубке, составит 0,34

Критическая полнота для данной категории лесных насаждений и преобладающей породы составляет 0,3

ЗАКЛЮЧЕНИЕ к инструментальному обследованию участка.

С целью предотвращения негативных процессов, снижения ущерба от их воздействия, назначено:

Участковое лесничество	Урочище (дача)	Квартал	Выдел	Площадь, выдела, га	Лесопатологический выдел	Площадь, лесопатологического выдела, га	Вид мероприятия	Площадь мероприятия, га	Породы	Доля выбираемой древесины по запасу, %	Рекомендуемый срок проведения мероприятия
1	2	3	4	5	6	7	8	9	10	11	12
Нижнебанновское		33	1	27,0	2	9,5	ВСП	9,5	Дуб	36,3	2023


Ведомость временной площади и абрис участка прилагаются (приложение 2 и 3 к Акту).

Дата проведения ЛПО «30» сентября 2022г.

Дата составления документа: «17» октября 2022г.

Исполнитель работ по проведению лесопатологического обследования:

ФИО Мордовин О.В. Организация ГАУ «Красноармейский лесхоз» Должность Мастер

Подпись  Телефон 8(84550)2-26-27

Ведомость участков леса с выявленными несоответствиями таксационным описаниям

Субъект Российской Федерации Саратовская область Лесничество Красноармейское
 Участковое лесничество Нижебанновское Урочище (лесная дача) _____

Год проведения лесосурьейства	Номер квартала	Номер выдела	Площадь выдела, га	Целевое назначение лесов	Категория защитных лесов	ОЗУ	Источник данных	Номер лесопатологического выдела	Площадь лесопатологического выдела, га	Таксационная характеристика								Заложено пробных площадей		
										состав	порода	возраст, лет	средняя высота, м	средний диаметр, см	тип леса	полнота	бонитет	Запас, ссырастующий (общий), куб.м/га	количество, шт.	общая площадь, га
1	2	3	4	5	6	7	8	9	10	11	12	13	14	15	16	17	18	19	20	21
							ТО	х	х	10Днн+Б+Ос	Дуб	75	14	24	Дузм	0,7	5	130		
1994	33	1	27,0	Защ.	Противозроз.	-	Ф	2	9,5	10Днн	Дуб	103	12	26	Дузм	0,34	5	64,85 (101,75)	4	1,0

Условные обозначения:
 ТО – таксационные описания
 Ф – фактическая характеристика лесного насаждения

Исполнитель работ по проведению лесопатологического обследования:

ФИО Мордовин О.В. Подпись _____

Дата составления документа: «17» октября 2022г.

**Результаты проведения лесопатологического обследования лесных насаждений
за сентябрь 2022г.**

Субъект Российской Федерации Саратовская область Лесничество Красноармейское
Участковое лесничество Нижнебанновское Урочище (лесная дача) _____

№ кв	№ квартала	№ выдела	Площадь выдела, га	Целевое назначение лесов	Защитные	Категория защитных лесов	ОЗУ	№ лесопатологического выдела	Площадь лесопатологического выдела, га	Таксационная характеристика лесного насаждения						Число деревьев на временной пробной площади, шт.	Распределение деревьев по категориям состояния, % от запаса										Причина ослабления, повреждения	% от запаса	Назначенные мероприятия							
										состав	порода	возраст	средняя высота, м	средний диаметр, см	тип леса		полнота	бонитет	запас, куб. м/га	без признаков ослабления		ослабленные		сильно ослабленные		усыхающие			свежий ветровал	свежий бурелом	старый сухостой	старый ветровал	старый бурелом	вид	площадь, га	
																				Н	Р	Н	Р	Н	Р	Н										Р
1	2	3	27,0											18	19	20	21	22	23	24	25	26	27	28	29	30	31	32	33	34	35	36				
33	1	27,0		Защитные	142									18	1,2	-	33,2	-	15,4	-	13,9	-	22,5	-	-	2,1	11,7	-	865	36,3	ВСП	9,5				

Условные обозначения: Н – деревья не подлежат рубке; Р – деревья подлежат рубке; 865 – Устойчивый низовой пожар 1-3 летней давности высокой интенсивности

142 –Противозойзные леса (леса, предназначенные для охраны земель от эрозии)

Исполнитель работ по проведению лесопатологического обследования:

ФИО Мордовин О.В. Подпись _____

Дата составления документа: «17» октября 2022г.

ВРЕМЕННАЯ ПРОБНАЯ ПЛОЩАДЬ № 1

- 1.1. Субъект Российской Федерации Саратовская область
Лесничество Красноармейское Участковое лесничество Нижнебанновское Урочище (дача) _____
Квартал 33 Выдел 1 Площадь выдела 27,0 га
Лесопатологический выдел 2 Площадь лесопатологического выдела 9,5 га
- 1.2. Метод перече́та: сплошной, ленты пере́чета, круговые площадки постоянного радиуса, реласкопические площадки (нужное подчеркнуть).
Количество лент / площадок 4/- шт. Размеры площадок (длина x ширина / радиус) 310м. x 10 м.
270 м. x 10 м., 180м. x 10 м., 240м. x 10 м.
Размер временной пробной площади: 1,0 га.
- 1.3. Фактическая таксационная характеристика насаждения:
Состав 10Днн возраст 103 лет; тип леса Дузм, полнота 0,34, бонитет 5А
запас сырорастущий (общий) на га 64,85 (101,75) кбм возобновление подлесок бересклет
- 1.4. Номер очага вредных организмов _____
Тип очага вредных организмов: эпизодический, хронический (нужное подчеркнуть).
Фаза развития очага вредных организмов: начальная, нарастания численности, собственно вспышка, кризис (нужное подчеркнуть).
- 1.5. Причина ослабления, повреждения насаждения и время: Устойчивый низовой пожар 1-3
летней давности высокой интенсивности (865)
Состояние насаждения: Усыхающие лесные насаждения
Средневзвешенная категория состояния насаждения: 3,52
- 1.6. Назначенные мероприятия: Выборочная санитарная рубка
- Исполнитель работ по проведению лесопатологического обследования:
ФИО Мордовин О.В. Подпись _____
Дата составления документа: «17» октября 2022г.

ВЕДОМОСТЬ ПЕРЕЧЕТА ДЕРЕВЬЕВ(для сплошного, ленточного и перечета на круговых площадках постоянного радиуса)Порода: Дуб средневзвешенная категория состояния 3,52

Ступени толщины см.	Количество деревьев по категориям состояния, шт.																Всего		
	1		2		3		4		5		5(а,б,в)			5(г,д,е)			шт./ куб.м	в том числе подлежит рубке, %	
	Н	З	Н	З	Н	З	Н	З	Н	З	Н	З	О	Н	З	О			
1	2	3	4	5	6	7	8	9	10	11	12	13	14	15	16	17	18	19	
8																			
12									1					1			1	0,06	100
16			1				1		6		4			2			8	0,96	75
20			5		6		5		14		4			10			30	6,3	46,6
24			13		14		15		19		10			9			61	20,74	31,1
28	1		16		7		5		19		10			9			48	24,0	39,6
32	1		13		6		4		14		8			6			38	25,84	36,8
36			6		1		3		6		6						16	14,4	37,5
40			4		1				2		2						7	8,05	28,6
44			1														1	1,4	-
48																			
52																			
56																			
Итого, шт	2		59		35		33		81		44			37			210	101,75	38,6
Итого, куб.м	1,18		33,83		15,65		14,19		36,90		22,86			14,04				101,75	36,3
Итого, % от запаса по породе	1,2		33,2		15,4		13,9		36,3		22,5			13,8				100	36,3

Причины назначения в рубку деревьев категорий состояния:

1. _____

2. _____

3. _____

4. _____

По насаждению: 10Днн средневзвешенная категория состояния 3,52

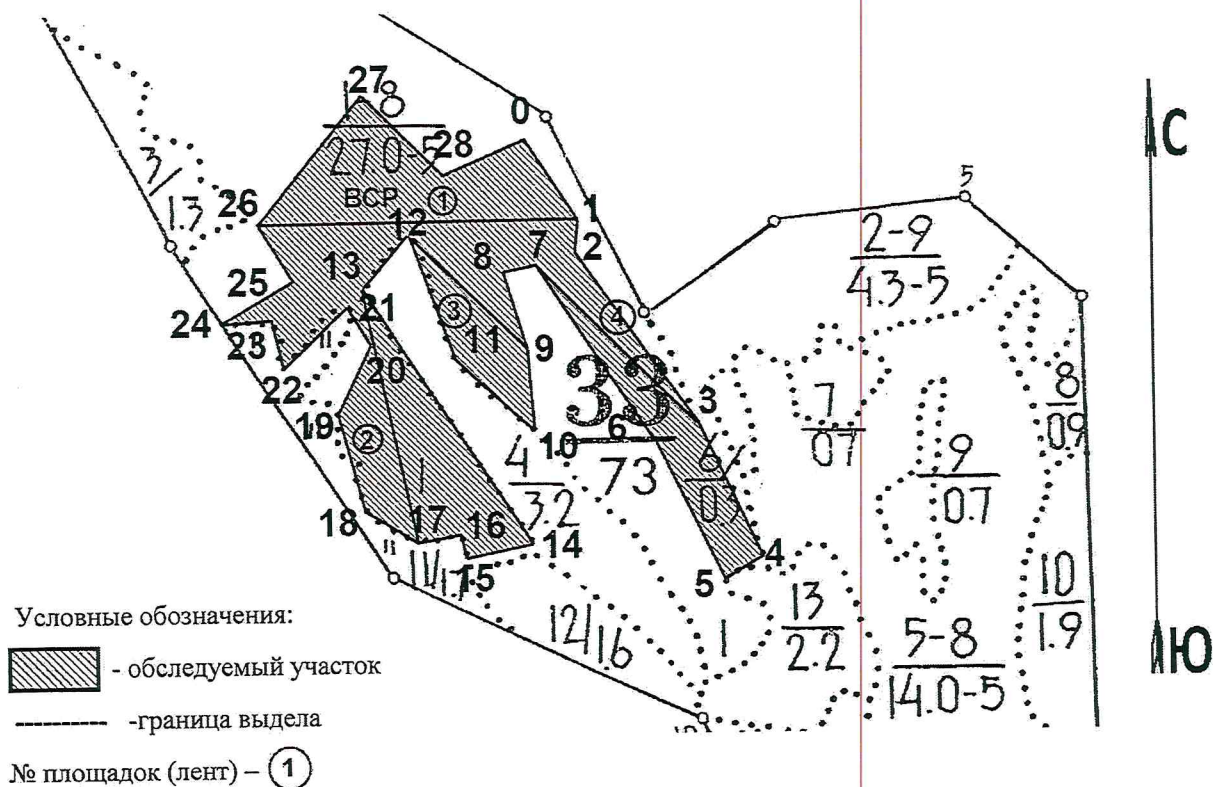
Ступени толщины см.	Количество деревьев по категориям состояния, шт.																Всего		
	1		2		3		4		5		5(а,б,в)			5(г,д,е)			шт./ куб.м	в том числе подлежит рубке, %	
	Н	З	Н	З	Н	З	Н	З	Н	З	Н	З	О	Н	З	О			
	2	3	4	5	6	7	8	9	10	11	12	13	14	15	16	17	18	19	
1																			
8																			
12									1					1			1	0,06	100
16			1				1		6		4			2			8	0,96	75
20			5		6		5		14		4			10			30	6,3	46,6
24			13		14		15		19		10			9			61	20,74	31,1
28	1		16		7		5		19		10			9			48	24,0	39,6
32	1		13		6		4		14		8			6			38	25,84	36,8
36			6		1		3		6		6						16	14,4	37,5
40			4		1				2		2						7	8,05	28,6
44			1														1	1,4	-
48																			
52																			
56																			
Итого, шт	2		59		35		33		81		44			37			210	101,75	38,6
Итого, куб.м	1,18		33,83		15,65		14,19		36,90		22,86			14,04				101,75	36,3
Итого, % от запаса по породе	1,2		33,2		15,4		13,9		36,3		22,5			13,8				100	36,3

Условные обозначения: Н – не заселено (не поражено, не повреждено), З – заселено стволовыми вредителями (поражено болезнями, повреждено огнем), О – отработано вредителями.

Абрис участка

Красноармейского лесничества, Нижнебанновского участкового лесничества, квартал 33, выдел 1, лесопатологический выдел 2, площадь 9,5 га.

Масштаб 1:10000



№ квартала	№ выдела	№ лесопатологического выдела	Размеры ленты (круговой площадки) перечета				Координаты начала, конца и поворотных точек лент перечета / центров круговых площадок перечета		
			№ ленты (площадки)	длина, м	ширина, м	радиус, м			площадь, га
33	1	2	1	310	10	-	0,31	50.68109°	45.51619°
			2	270	10	-	0,27	50.68122°	45.52069°
			3	180	10	-	0,18	50.68053°	45.51765°
			4	240	10	-	0,24	50.67808°	45.51832°
							50.68099°	45.51827°	
							50.67976°	45.51996°	
							50.68086°	45.51989°	
							50.67926°	45.52223°	

Пространственное размещение лесопатологических выделов

Номера точек	Координаты		Длина, м
0	50.68198°	45.51986°	103
1	50.68122°	45.52069°	37
2	50.68090°	45.52056°	217
3	50.67926°	45.52223°	170
4	50.67790°	45.52322°	47
5	50.67769°	45.52262°	157
6	50.67896°	45.52164°	242
7	50.68086°	45.51989°	36
8	50.68083°	45.51938°	127
9	50.67976°	45.51996°	54
10	50.67924°	45.51979°	91
11	50.67982°	45.51885°	138
12	50.68099°	45.51827°	68
13	50.38053°	45.51765°	320
14	50.67807°	45.51995°	70
15	50.67791°	45.51902°	33

Номера точек	Координаты		Длина, м
16	50.67811°	45.51891°	42
17	50.67808°	45.51832°	69
18	50.67840°	45.51753°	97
19	50.67931°	45.51725°	81
20	50.67999°	45.51765°	43
21	50.68032°	45.51735°	84
22	50.67982°	45.51647°	44
23	50.68018°	45.51621°	37
24	50.68018°	45.51570°	85
25	50.68057°	45.51672°	67
26	50.68109°	45.51619°	171
27	50.68233°	45.51762°	120
28	50.68156°	45.51883°	86


Исполнитель работ по проведению лесопатологического обследования:

ФИО Мордовин О.В. Подпись _____

Дата составления документа: «17» октября 2022г.

УТВЕРЖДАЮ:

И.о. первого заместителя министра
– начальника управления лесного хозяйства
министерства природных ресурсов
и экологии Саратовской области


Трошин Д.Н.
«21» октября 2022 г.

Акт
лесопатологического обследования № 013/13
лесных насаждений Красноармейское (лесничество)
Саратовской области (субъект Российской Федерации)

Способ лесопатологического обследования: 1. Визуальный

2. Инструментальный

Место проведения

Участковое лесничество	Урочище (дача)	Квартал	Выдел	Площадь выдела, га	Лесопатологический выдел	Площадь лесопатологического выдела, га
Нижнебанновское		66	32	4,1	1	3,2

Лесопатологическое обследование проведено на общей площади 3,2 га

Кадастровый номер участка: _____
(для участков, предоставленных в постоянное (бессрочное) пользование, аренду)

Документ о праве пользования: _____

(тип документа о праве пользования, дата, номер, вид разрешенного использования лесов)

2. Инструментальное (детальное) обследование лесных насаждений.

2.1. Лесничество Красноармейское, Участковое лесничество Нижнебанновское
Урочище (дача) _____ Квартал 66 выдел 32 Лесопатологический выдел 1

Наличие ограничений или особенностей участка, влияющих на назначение СОМ: ООПТ Памятник природы «Нижне-Банновский»

(ометка о наличии ООПТ, ОЗУ, водоохранной зоны, радиоактивного загрязнения лесов, угрозы возникновения очагов вредных организмов или пожарной опасности в лесах)

2.2. Фактическая таксационная характеристика лесного насаждения соответствует (не соответствует) таксационному описанию (нужное подчеркнуть). Причины несоответствия: Давность лесоустройства 28 лет.

Ведомость насаждений с выявленными несоответствиями таксационным описаниям приведена в приложении 1 к Акту.

2.3. Состояние насаждений:

с нарушенной устойчивостью (средневзвешенная категория состояния $\geq 1,51 - \leq 4,50$)

с утраченной устойчивостью (средневзвешенная категория состояния $\geq 4,51$)

устойчивое (средневзвешенная категория состояния $< 1,50$)

2.4. Причины ослабления, повреждения, средневзвешенная категория состояния насаждения:

Устойчивый низовой пожар 4-10 летней давности средней интенсивности (867), СКС насаждения 3,44

2.4.1. Заселено (отработано) стволовыми вредителями:

Вид вредителя	Порода	Встречаемость заселённых деревьев, % от запаса породы	Встречаемость отработанных деревьев, % от запаса породы	Степень заселения лесного насаждения (слабая, средняя, сильная)
1	2	3	4	5

2.4.2. Повреждено огнём:

Вид пожара	Порода	Состояние корневых лап		Состояние корневой шейки		Высушивание луба		Обугленность древесины более 1/3 высоты ствола	
		процент повреждённых огнём корней	процент деревьев с данным повреждением	Обугленность древесины корневой шейки по окружности (1/4; 2/4; 3/4; более 3/4)	процент деревьев с данным повреждением	по окружности (1/4; 2/4; 3/4; более 3/4)	процент деревьев с данным повреждением	по окружности ствола (менее 1/2 более 1/2)	процент деревьев с данным повреждением
1	2	3	4	5	6	7	8	9	10
Устойчивый низовой пожар 4-10 летней давности средней интенсивности (867)	Дуб			2/4 3/4	60 40				

2.4.3. Поражено болезнями:

Болезнь / возбудитель	Порода	Встречаемость % от запаса насаждения	Степень поражения лесного насаждения (слабая, средняя, сильная)
1	2	3	4

2.5. Выборке подлежит 18,5 % деревьев, (указывается общий % запаса деревьев, подлежащий рубке, от общего запаса насаждения),

в том числе:

без признаков ослабления _____ % (причины назначения) _____;

ослабленных _____ % (причины назначения) _____;

сильно ослабленных _____ % (причины назначения) _____;

усыхающих _____ % (причины назначения) _____;

свежего сухостоя _____ %,

свежего ветровала _____ %,

свежего бурелома _____ %,

старого сухостоя 14,0 %,

старого ветровала 4,5 %

старого бурелома _____ %,

2.6. Полнота лесного насаждения после уборки деревьев, подлежащих рубке, составит 0,16

Критическая полнота для данной категории лесных насаждений и преобладающей породы составляет 0,3

ЗАКЛЮЧЕНИЕ к инструментальному обследованию участка.

С целью предотвращения негативных процессов, снижения ущерба от их воздействия, назначено:

Участковое лесничество	Урочище (дача)	Квартал	Выдел	Площадь, выдела, га	Лесопатологический выдел	Площадь, лесопатологического выдела, га	Вид мероприятия	Площадь мероприятия, га	Породы	Доля выбираемой древесины по запасу, %	Рекомендуемый срок проведения мероприятия
1	2	3	4	5	6	7	8	9	10	11	12
Нижнебанновское		66	32	4,1	1	3,2	ССР	3,2	Дуб	18,5	2023г.

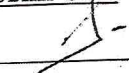
Ведомость временной площади и абрис участка прилагаются (приложение 2 и 3 к Акту).

Дата проведения ЛПО «20» сентября 2022г.

Дата составления документа: «17» октября 2022г.

Исполнитель работ по проведению лесопатологического обследования:

ФИО Мордовин О.В. Организация ГАУ «Красноармейский лесхоз» Должность Мастер

Подпись  Телефон 8(84550)2-26-27

Ведомость участков леса с выявленными несоответствиями таксационным описаниям

Лесничество Красноармейское

Субъект Российской Федерации Саратовская область

Урочище (лесная дача) _____

Участковое лесничество Нижнебавновское

Год проведения лесосурьств	Номер карты	Номер выдела	Площадь выдела, га	Целевое назначение лесов	Категория защитных лесов	ОЗВ	Источник данных	Номер лесопатологического выдела	Площадь лесопатологического выдела, га	Таксационная характеристика								Заложено пробных площадей				
										состав	порода	возраст, лет	средняя высота, м	средний диаметр, см	тип леса	плотота	бонитет	Запас, сыроврасный (общий), куб.м/га	количество, шт.	Общая площадь, га		
1	2	3	4	5	6	7	8	9	10	11	12	13	14	15	16	17	18	19	20	21		
					Леса, имеющие научное или историко-культурное значение		ТО	x	x		Дуб	85	14	26	Дузм	0,6	5	450				
1994	66	32	4,1	Заш.		-	Ф	1	3,2	10Днн	Дуб	113	14	26	Дузм	0,16	5А	35,5 (43,5)	1	0,45		

Условные обозначения:

ТО — таксационные описания

Ф - фактическая характеристика лесного насаждения

Исполнитель работ по проведению лесопатологического обследования:

Ф.И.О. Мордовин О.В. Подпись _____

Дата составления документа: «17» октября 2022г.

Результаты проведения лесопатологического обследования лесных насаждений
за сентябрь 2022г.

Лесничество Красноармейское

Субъект Российской Федерации Саратовская область

Участковое лесничество Нижнебавновское

Урочище (лесная дача)

Номер квартала	Номер выдела	Площадь выдела, га	Целевое назначение лесов	Категория защитных лесов	ОЗУ	Номер леопатологического выдела	Площадь лесопатологического выдела, га	Таксационная характеристика лесного насаждения								Число деревьев на временной пробной площади, шт.	Распределение деревьев по категориям состояния, % от запаса												Причина ослабления, повреждения	Подлежит рубке, % от запаса	Назначенные мероприятия				
								состав	порода	возраст	средняя высота, м	средний диаметр, см	тип леса	полнота	бонитет		запас, куб. м/га	без признаков ослабления	ослабленные			сильно ослабленные			усыхающие			свежий ветровал			свежий бурелом	старый ветровал	старый бурелом	вид	площадь, га
1	2	3	4	5	6	7	8	9	10	11	12	13	14	15	16	17	18	19	20	21	22	23	24	25	26	27	28	29	30	31	32	33	34	35	36
66	32	4,1	Защитные	144		1	3,2	10Днн	Дуб	113	14	26	Дуб	0,16	5А	43,5	41	-	-	28,6	-	17,5	-	35,4	-	-	-	14,0	4,5	-	867	18,5	СССР	3,2	

Условные обозначения: Н – деревья не подлежат рубке; Р – деревья подлежат рубке; 867 – Устойчивый низовой пожар 4-10 летней давности средней интенсивности; 144 – Леса, имеющие научное или историко-культурное значение (леса, расположенные на землях историко-культурного назначения и в зонах охраны объектов культурного наследия, леса, являющиеся объектами исследований генетических качеств деревьев, кустарников и лиан (генетические резерваты), образцами достигшей лесохозяйственной науки и практики, а также уникальные по продуктивности леса)

Исполнитель работ по проведению лесопатологического обследования:

ФИО Мордовин О.В. Подпись

Дата составления документа: «17» октября 2022г.

ВРЕМЕННАЯ ПРОБНАЯ ПЛОЩАДЬ № 1

1.1. Субъект Российской Федерации Саратовская область

Лесничество Красноармейское Участковое лесничество Нижнебанновское Урочище (дача) _____

Квартал 66 Выдел 32 Площадь выдела 4,1 га

Лесопатологический выдел 1 Площадь лесопатологического выдела 3,2 га

1.2. Метод перече́та: сплошной, ленты перече́та, круговые площадки постоянного радиуса, реласкопические площадки (нужное подчеркнуть).

Количество лент / площадок 1/- шт. Размеры площадок (длина x ширина / радиус) 450м. x 10м.

Размер временной пробной площади: 0,45 га.

1.3. Фактическая таксационная характеристика насаждения:

Состав 10Днн возраст 113 лет; тип леса Дузм, полнота 0,16, бонитет 5А

запас сырорастущий (общий) на га 35,5 (43,5) кбм возобновление порословое возобновление дуба

1.4. Номер очага вредных организмов _____

Тип очага вредных организмов: эпизодический, хронический (нужное подчеркнуть).

Фаза развития очага вредных организмов: начальная, нарастания численности, собственно вспышка, кризис (нужное подчеркнуть).

1.5. Причина ослабления, повреждения насаждения и время: Устойчивый низовой пожар 4-10 летней давности средней интенсивности (867)

Состояние насаждения: Сильно ослабленные лесные насаждения

Средневзвешенная категория состояния насаждения: 3,44

1.6. Назначенные мероприятия: Сплошная санитарная рубка (511)

Исполнитель работ по проведению лесопатологического обследования:

ФИО Мордовин О.В. Подпись _____

Дата составления документа: «17» октября 2022г.

ВЕДОМОСТЬ ПЕРЕЧЕТА ДЕРЕВЬЕВ

(для сплошного, ленточного и перечета на круговых площадках постоянного радиуса)

Порода: Дуб средневзвешенная категория состояния 3,44

Ступени толщины см.	Количество деревьев по категориям состояния, шт.																Всего		
	1		2		3		4		5		5(а,б,в)			5(г,д,е)			шт./ куб.м	в том числе подлежит рубке, %	
	Н	З	Н	З	Н	З	Н	З	Н	З	Н	З	О	Н	З	О			
2	3	4	5	6	7	8	9	10	11	12	13	14	15	16	17	18	19		
8																			
12																			
16							1		2					2			3	0,36	66,7
20							3		4					4			7	1,47	57,1
24			1		1		4		4					4			10	3,4	40
28			1		2		6		1					1			10	5,0	10
32			4		1		1		1					1			7	4,76	14,3
36			1														1	0,9	-
40			1				1										2	2,3	-
44					1												1	1,4	-
48																			
Итого, шт			8		5		16		12					12			41	19,59	29,3
Итого, куб.м			5,61		3,42		6,94		3,62					3,62			19,59	18,5	
Итого, % от запаса по породе			28,6		17,5		35,4		18,5					18,5			100	18,5	

Причины назначения в рубку деревьев категорий состояния:

1. _____
2. _____
3. _____
4. _____

По насаждению: 10Дни средневзвешенная категория состояния 3,44

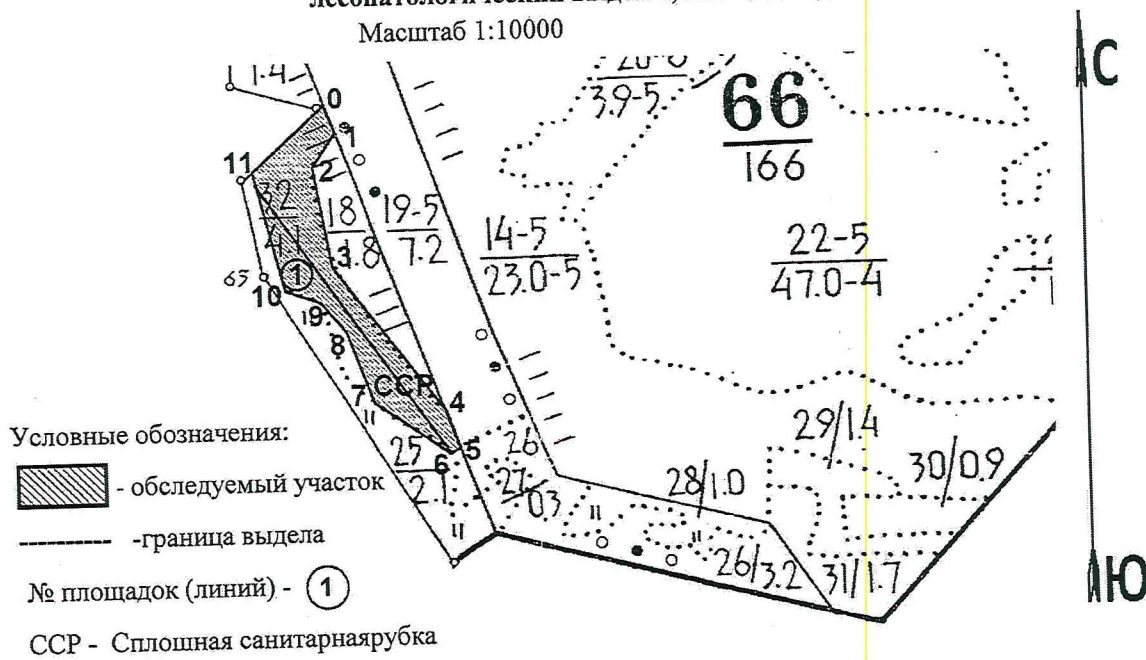
Ступени толщины см.	Количество деревьев по категориям состояния, шт.																	Всего		
	1		2		3		4		5		5 (а,б,в)			5 (г,д,е)			шт./ куб.м	в том числе подлежит рубке, %		
	Н	З	Н	З	Н	З	Н	З	Н	З	Н	З	О	Н	З	О				
	2	3	4	5	6	7	8	9	10	11	12	13	14	15	16	17	18	19		
1																				
8																				
12																				
16							1		2						2			3	0,36	66,7
20							3		4						4			7	1,47	57,1
24			1		1		4		4						4			10	3,4	40
28			1		2		6		1						1			10	5,0	10
32			4		1		1		1						1			7	4,76	14,3
36			1															1	0,9	-
40			1				1											2	2,3	-
44					1													1	1,4	-
48																				
Итого, шт			8		5		16		12						12			41	19,59	29,3
Итого, куб.м			5,61		3,42		6,94		3,62						3,62				19,59	18,5
Итого, % от запаса по породе			28,6		17,5		35,4		18,5						18,5				100	18,5

Условные обозначения: Н – не заселено (не поражено, не повреждено), З – заселено стволовыми вредителями (поражено болезнями, повреждено огнем), О – отработано вредителями.

Абрис участка

Красноармейского лесничества, Нижнебанновского участкового лесничества, квартал 66, выдел 32, лесопатологический выдел 1, площадь 3,2 га

Масштаб 1:10000



№ квартала	№ выдела	№ лесопатологический выдела	Размеры ленты (круговой площадки) перечета					Координаты начала, конца и поворотных точек лент перечета / центров круговых площадок перечета	
			№ ленты (площадки)	длина, м	ширина, м	радиус, м	площадь, га		
66	32	1	1	450	10	-	0,45	50.62843°	45.60181°
								50.62497°	45.60512°

Пространственное размещение лесопатологических выделов

Номера точек	Координаты		Длина, м
0	50.62939°	45.60333°	38
1	50.62907°	45.60347°	83
2	50.62840°	45.60295°	117
3	50.62737°	45.60318°	259
4	50.62538°	45.60512°	46
5	50.62499°	45.60530°	14
6	50.62497°	45.60511°	128
7	50.62567°	45.60368°	107
8	50.62658°	45.60323°	47
9	50.62694°	45.60285°	56
10	50.62713°	45.60213°	169
11	50.62862°	45.60176°	140

Исполнитель работ по проведению лесопатологического обследования:

ФИО Мордовин О.В. Подпись _____

Дата составления документа: «17» октября 2022г.

УТВЕРЖДАЮ:

И.о. первого заместителя министра
– начальника управления лесного хозяйства
министерства природных ресурсов
и экологии Саратовской области

Трошин Д.Н.

«21» октября 2022 г.

Акт
лесопатологического обследования № 014/13
лесных насаждений Красноармейское (лесничество)
Саратовской области (субъект Российской Федерации)

Способ лесопатологического обследования: 1. Визуальный

2. Инструментальный

Место проведения

Участковое лесничество	Урочище (дача)	Квартал	Выдел	Площадь выдела, га	Лесопатологический выдел	Площадь лесопатологического выдела, га
Нижнебанновское		69	1	2,6		

Лесопатологическое обследование проведено на общей площади 2,6 га

Кадастровый номер участка: _____
(для участков, предоставленных в постоянное (бессрочное) пользование, аренду)

Документ о праве пользования: _____

(тип документа о праве пользования, дата, номер, вид разрешенного использования лесов)

2. Инструментальное (детальное) обследование лесных насаждений.

2.1. Лесничество Красноармейское, Участковое лесничество Нижнебанновское
Урочище (дача) _____ Квартал 69 выдел 1 Лесопатологический выдел _____

Наличие ограничений или особенностей участка, влияющих на назначение СОМ: ООПТ Памятник природы «Нижне-Банновский»

(ометка о наличии ООПТ, ОЗУ, водоохранной зоны, радиоактивного загрязнения лесов, угрозы возникновения очагов вредных организмов или пожарной опасности в лесах)

2.2. Фактическая таксационная характеристика лесного насаждения соответствует (не соответствует) таксационному описанию (нужное подчеркнуть). Причины несоответствия: Давность лесоустройства 28 лет.

Ведомость насаждений с выявленными несоответствиями таксационным описаниям приведена в приложении 1 к Акту.

2.3. Состояние насаждений:

с нарушенной устойчивостью (средневзвешенная категория состояния $\geq 1,51 - \leq 4,50$)

с утраченной устойчивостью (средневзвешенная категория состояния $\geq 4,51$)

устойчивое (средневзвешенная категория состояния $< 1,50$)

2.4. Причины ослабления, повреждения, средневзвешенная категория состояния насаждения:

Устойчивый низовой пожар 4-10 летней давности средней интенсивности (867). СКС насаждения 3.26

2.4.1. Заселено (отработано) стволовыми вредителями:

Вид вредителя	Порода	Встречаемость заселённых деревьев, % от запаса породы	Встречаемость отработанных деревьев, % от запаса породы	Степень заселения лесного насаждения (слабая, средняя, сильная)
1	2	3	4	5

2.4.2. Повреждено огнём:

Вид пожара	Порода	Состояние корневых лап		Состояние корневой шейки		Высушивание луба		Обугленность древесины более 1/3 высоты ствола	
		процент повреждённых огнём корней	процент деревьев с данным повреждением	Обугленность корневой шейки по окружности (1/4; 2/4; 3/4; более 3/4)	процент деревьев с данным повреждением	по окружности (1/4; 2/4; 3/4; более 3/4)	процент деревьев с данным повреждением	по окружности ствола (менее 1/2 более 1/2)	процент деревьев с данным повреждением
1	2	3	4	5	6	7	8	9	10
Устойчивый низовой пожар 4-10 летней давности средней интенсивности (867)	Дуб			2/4 3/4	20 80				

2.4.3. Поражено болезнями:

Болезнь / возбудитель	Порода	Встречаемость % от запаса насаждения	Степень поражения лесного насаждения (слабая, средняя, сильная)
1	2	3	4

2.5. Выборке подлежит 15,9 % деревьев, (указывается общий % запаса деревьев, подлежащий рубке, от общего запаса насаждения),

в том числе:

без признаков ослабления _____ % (причины назначения) _____;

ослабленных _____ % (причины назначения) _____;

сильно ослабленных _____ % (причины назначения) _____;

усыхающих _____ % (причины назначения) _____;

свежего сухостоя _____ %,

свежего ветровала _____ %,

свежего бурелома _____ %,

старого сухостоя 11,9 %,

старого ветровала 4,0 %

старого бурелома _____ %,

2.6. Полнота лесного насаждения после уборки деревьев, подлежащих рубке, составит 0,1

Критическая полнота для данной категории лесных насаждений и преобладающей породы составляет 0,3

ЗАКЛЮЧЕНИЕ к инструментальному обследованию участка.

С целью предотвращения негативных процессов, снижения ущерба от их воздействия, назначено:

Участковое лесничество	Урочище (дача)	Квартал	Выдел	Площадь выдела, га	Лесопатологический выдел	Площадь, лесопатологического выдела, га	Вид мероприятия	Площадь мероприятия, га	Породы	Доля выбираемой древесины по запасу, %	Рекомендуемый срок проведения мероприятия
1	2	3	4	5	6	7	8	9	10	11	12
Нижнебанновское		69	1	2,6			ССР	2,6	Дуб	15,9	2023г.

Ведомость временной площади и абрис участка прилагаются (приложение 2 и 3 к Акту).

Дата проведения ЛПО «30» сентября 2022г.

Дата составления документа: «17» октября 2022г.

Исполнитель работ по проведению лесопатологического обследования:

ФИО Мордовин О.В. Организация ГАУ «Красноармейский лесхоз» Должность Мастер

Подпись _____ Телефон 8(84550)2-26-27

С. И. Мордовин О. В.
М. П. Мордовин О. В.

С. И. Мордовин О. В. / М. П. Мордовин О. В.

Мордовин О. В.
С. И. Мордовин О. В.

Мордовин О. В.
С. И. Мордовин О. В.

Мордовин О. В.

Ведомость участков леса с выявленными несоответствиями таксационным описаниям

Субъект Российской Федерации Саратовская область

Лесничество Красноармейское

Участковое лесничество Нижнебанновское Урочище (лесная дача) _____

Год проведения лесосурьютства	Номер квартала	Номер выдела	Площадь выдела, га	Целевое назначение лесов	Категория защитных лесов	ОЗУ	Источник данных	Номер лесопатологического выдела	Площадь лесопатологического выдела, га	Таксационная характеристика								Заложено пробных площадей		
										состав	порода	возраст, лет	средняя высота, м	средний диаметр, см	тип леса	полнота	Затяг, сыровостужный (общий), куб.м/га	количество, шт.	общая площадь, га	
1	2	3	4	5	6	7	8	9	10	11	12	13	14	15	16	17	18	19	20	21
1994	69	1	2,6	Защ.	Леса, имеющие научное или историко-культурное значение	-	ТО	х	х	10Днн+Ос	Дуб	55	12	22	Дузм	0,7	5	290		
							Ф			10Днн	Дуб	83	13	22	Дузм	0,1	5	8,42 (10,0)	2	1,0

Условные обозначения:

ТО – таксационные описания

Ф - фактическая характеристика лесного насаждения

Исполнитель работ по проведению лесопатологического обследования:

ФИО Мордовин О.В. Подпись _____

Дата составления документа: «17» октября 2022г.

Результаты проведения лесопатологического обследования лесных насаждений
за сентябрь 2022г.

Лесничество Красноармейское

Субъект Российской Федерации Саратовская область

Участковое лесничество Нижнебанновское Урочище (лесная дача) _____

Номер квартала	Номер выдела	Площадь выдела, га	Целевое назначение лесов	Категория защитных лесов	ОЗУ	Номер лесопатологического выдела	Площадь лесопатологического выдела, га	Таксационная характеристика лесного насаждения								Число деревьев на временной пробной площади, шт.	Распределение деревьев по категориям состояния, % от запаса												Причина ослабления, повреждения		Подлежит рубке, % от запаса		Назначенные мероприятия				
								состав	порода	возраст	средняя высота, м	средний диаметр, см	тип леса	полнота	бонитет		запас, куб. м/га	без признаков ослабления	ослабленные	сильно ослабленные	усыхающие	свежий сухостой	свежий ветровал	свежий бурелом	старый сухостой	старый ветровал	старый бурелом	Н	Р	Н	Р	Н	Р	Н	Р	Н	Р
1	2	3	4	5	6	7	8	9	10	11	12	13	14	15	16	17	18	19	20	21	22	23	24	25	26	27	28	29	30	31	32	33	34	35	36	35	36
69	1	2,6	Защитные	144				10Днн	Дуб	83	13	22	Дуб	0,1	5	10,0	85	-	28,1	-	33,4	-	22,6	-	-	-	-	11,9	4,0	-	867	15,9	СССР	2,6			

Условные обозначения: Н – деревья не подлежат рубке; Р – деревья подлежат рубке; 867 - Устойчивый низовой пожар 4-10 летней давности средней интенсивности; 144 – Леса, имеющие научное или историко-культурное значение (леса, расположенные на землях историко-культурного назначения и в зонах охраны объектов культурного наследия, леса, являющиеся объектами исследований генетических качеств деревьев, кустарников и лиан (генетические резерваты), образцами достижений лесохозяйственной науки и практики, а также уникальные по продуктивности леса)

Исполнитель работ по проведению лесопатологического обследования:

ФИО Мордовин О.В. Подпись _____

Дата составления документа: «17» октября 2022г.

ВРЕМЕННАЯ ПРОБНАЯ ПЛОЩАДЬ № 1

1.1. Субъект Российской Федерации Саратовская область

Лесничество Красноармейское Участковое лесничество Нижнебанновское Урочище (дача) _____

Квартал 69 Выдел 1 Площадь выдела 2,6 га

Лесопатологический выдел __ Площадь лесопатологического выдела __ га

1.2. Метод перечета: сплошной, ленты перечета, круговые площадки постоянного радиуса, реласкопические площадки (нужное подчеркнуть).

Количество лент / площадок 2/- шт. Размеры площадок (длина x ширина / радиус) 150м. x 25м..260м. x 24м.

Размер временной пробной площади: 1,0 га.

1.3. Фактическая таксационная характеристика насаждения:

Состав 10Днн возраст 83 лет; тип леса Дузм, полнота 0,1, бонитет 5

запас сырораствующих (общий) на га 8,42(10,0) кбм возобновление поролевое возобновление дуба

1.4. Номер очага вредных организмов _____

Тип очага вредных организмов: эпизодический, хронический (нужное подчеркнуть).

Фаза развития очага вредных организмов: начальная, нарастания численности, собственно вспышка, кризис (нужное подчеркнуть).

1.5. Причина ослабления, повреждения насаждения и время: Устойчивый низовой пожар 4-10 летней давности средней интенсивности (867)

Состояние насаждения: Сильно ослабленные лесные насаждения

Средневзвешенная категория состояния насаждения: 3,26

1.6. Назначенные мероприятия: Сплошная санитарная рубка (511)

Исполнитель работ по проведению лесопатологического обследования:

ФИО Мордовин О.В. Подпись _____

Дата составления документа: «17» октября 2022г.

ВЕДОМОСТЬ ПЕРЕЧЕТА ДЕРЕВЬЕВ

(для сплошного, ленточного и перечета на круговых площадках постоянного радиуса)

Порода: Дуб средневзвешенная категория состояния 3,26

Ступени толщины см.	Количество деревьев по категориям состояния, шт.																Всего		
	1		2		3		4		5		5(а,б,в)			5(г,д,е)			шт./ куб.м	в том числе подлежит рубке, %	
	Н	З	Н	З	Н	З	Н	З	Н	З	Н	З	О	Н	З	О			
1	2	3	4	5	6	7	8	9	10	11	12	13	14	15	16	17	18	19	
8																			
12									7					7			7	0,42	100
16									10					10			10	1,2	100
20			2		2		8		12					12			24	5,04	50
24			10		7		5										22	7,48	-
28			7		5		5										17	8,5	-
32					5												5	3,4	-
36																			
40																			
44																			
48																			
Итого, шт			19		19		18		29					29			85	26,04	34,1
Итого, куб.м			7,32		8,7		5,88		4,14					4,14				26,04	15,9
Итого, % от запаса по породе			28,1		33,4		22,6		15,9					15,9				100	15,9

Причины назначения в рубку деревьев категорий состояния:

1. _____
2. _____
3. _____
4. _____

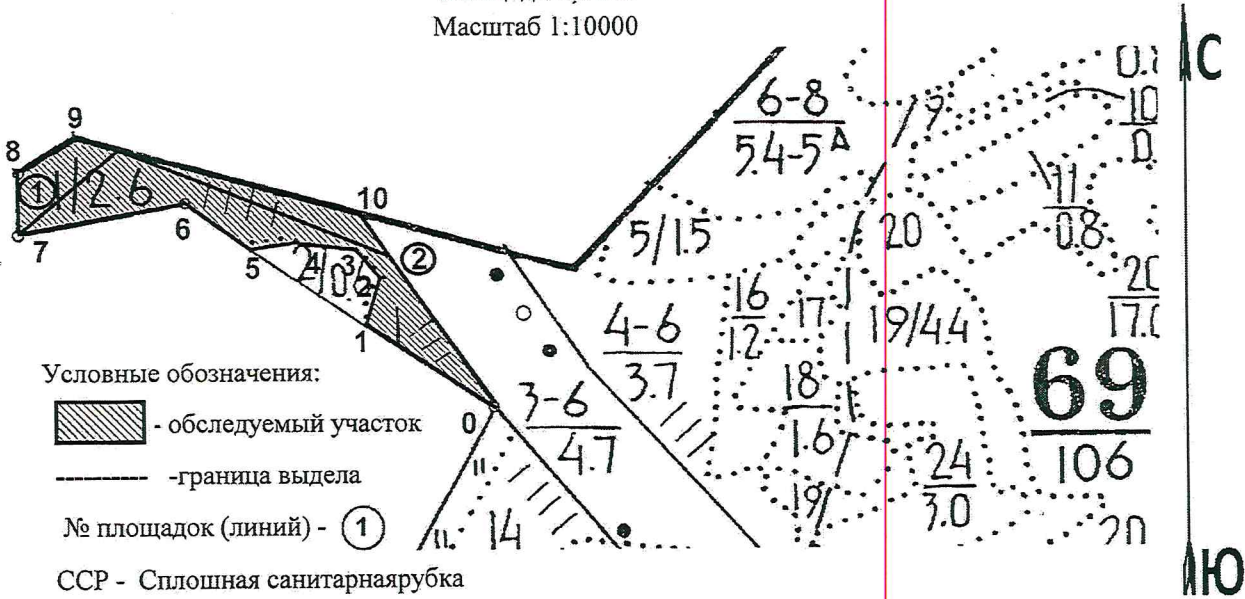
По насаждению: 10Дни средневзвешенная категория состояния 3,26

Ступени толщины см.	Количество деревьев по категориям состояния, шт.															Всего			
	1		2		3		4		5		5 (а,б,в)			5 (г,д,е)			шт./ куб.м	в том числе подлежит рубке, %	
	Н	З	Н	З	Н	З	Н	З	Н	З	Н	З	О	Н	З	О			
1	2	3	4	5	6	7	8	9	10	11	12	13	14	15	16	17	18	19	
8																			
12									7					7			7	0,42	100
16									10					10			10	1,2	100
20			2		2		8		12					12			24	5,04	50
24			10		7		5										22	7,48	-
28			7		5		5										17	8,5	-
32					5												5	3,4	-
36																			
40																			
44																			
48																			
Итого, шт			19		19		18		29					29			85	26,04	34,1
Итого, куб.м			7,32		8,7		5,88		4,14					4,14			26,04	15,9	
Итого, % от запаса по породе			28,1		33,4		22,6		15,9					15,9			100	15,9	

Условные обозначения: Н – не заселено (не поражено, не повреждено), З – заселено стволовыми вредителями (поражено болезнями, повреждено огнем), О – отработано вредителями.

Абрис участка

Красноармейского лесничества, Нижнебанновского участкового лесничества, квартал 69, выдел 1,
площадь 2,6 га.
Масштаб 1:10000



№ квартала	№ выдела	№ лесопатологического выдела	Размеры ленты (круговой площадки) перечета				Координаты начала, конца и поворотных точек лент перечета / центров круговых площадок перечета		
			№ ленты (площадки)	длина, м	ширина, м	радиус, м			площадь, га
69	1		1	150	25	-	0,38	50.62275°	45.60530°
								50.62368°	45.60690°
			2	260	24		0,62	50.62368°	45.60690°
								50.62248°	45.61005°

Пространственное размещение лесопатологических выделов

Номера точек	Координаты		Длина, м
0	50.62054°	45.61143°	152
1	50.62159°	45.61005°	46
2	50.62198°	45.61025°	57
3	50.62245°	45.60991°	60
4	50.62265°	45.60913°	45
5	50.62270°	45.60850°	74
6	50.62316°	45.60775°	180
7	50.62275°	45.60530°	87
8	50.62352°	45.60540°	70
9	50.62383°	45.60627°	259
10	50.62299°	45.60968°	300

Исполнитель работ по проведению лесопатологического обследования:

ФИО Мордовин О.В. Подпись _____

Дата составления документа: «17» октября 2022г.