

УТВЕРЖДАЮ:

Первый заместитель министра
– начальник управления лесного хозяйства
министерства природных ресурсов
и экологии Саратовской области

Попов В.Г.

«29» сентября 20 20 г.

Акт

лесопатологического обследования № 012/13

лесных насаждений Красноармейского лесничества (лесопарка)

Саратовской области (субъект Российской Федерации)

Способ лесопатологического обследования: 1. Визуальный

2. Инструментальный

Место проведения

Участковое лесничество	Урочище (дача)	Квартал (кварталы)	Выдел (выделы)	Площадь, га
Нижнебанновское		62 Кра-Мел	22	1,5

Лесопатологическое обследование проведено на общей площади 1,5 га.

Инструментальное обследование лесного участка кв.62 Кра-Мел выд.22

2.1. Фактическая таксационная характеристика лесного насаждения соответствует (не соответствует) (нужное подчеркнуть) таксационному описанию. Причины несоответствия: Давность лесоустройства 26 лет.

Ведомость лесных участков с выявленными несоответствиями таксационным описаниям приведена в приложении № 1 к Акту.

2.2. Состояние насаждений: **с нарушенной устойчивостью**
с утраченной устойчивостью

причины повреждения: Устойчивый низовой пожар 4-10 летней давности средней интенсивности (867). Воздействие стлбных ветров прошлых лет, повлекшие наклон более 10 градусов, изгиб или вывал деревьев (821). Данные причины определены по следующим признакам: ожог корневой шейки прошлых лет >3/4 окружности (316), вывал деревьев под действии шквалистых и ураганных ветров (139)

в том числе:

заселено (отработано) стволовыми вредителями

Вид вредителя	Порода	Встречаемость (% заселённых деревьев)	Степень заселения лесного насаждения (слабая, средняя, сильная)

Повреждено огнём

Вид пожара	Порода	Состояние корневых лап		Состояние корневой шейки		Подсушивание луба	
		процент повреждённых огнём корней	процент деревьев с данным повреждением	ожог корневой шейки по окружности (1/4; 2/4;3/4;более 3/4)	процент деревьев с данным повреждением	по окружности (1/4;2/4;3/4; более 3/4)	процент деревьев с данным повреждением
Устойчивый низовой пожар 4-10 летней давности средней интенсивности (867)	Дуб			Более 3/4	100		

Поражено болезнями

Вид болезни	Порода	Встречаемость (% поражённых деревьев)	Степень поражения лесного насаждения (слабая, средняя, сильная)

2.3. Выборке подлежит 88,8 % деревьев,

в том числе:

ослабленных _____ % (причины назначения) _____

сильно ослабленных _____ % (причины назначения) _____

усыхающих _____ % (причины назначения) _____

свежего сухостоя _____ %,

в том числе: свежего ветровала _____ %,

свежего бурелома _____ %,

старого ветровала 1,8 %,

в том числе: старого бурелома _____ %

старого сухостоя 87,0 %,

аварийных _____ %

2.4. Полнота лесного насаждения после уборки деревьев, подлежащих рубке, составит _____
Критическая полнота для данной категории лесных насаждений составляет 0,3

ЗАКЛЮЧЕНИЕ

В выделе 22, площадью 1,5 га., полнота 0, состав погибшие насаждения 10Днн, погибшие СКС насаждения 4,8, полнота после рубки составит 0. Насаждение с утраченной устойчивостью. Назначается сплошная санитарная рубка (ССР).

Участковое лесничество	Урочище (дача)	Квартал	Выдел	Площадь, выдела, га	Вид мероприятия	Площадь, мероприятия, га	Порода	Запас на выдел, куб.м	Крайние сроки проведения
Нижнебанновское		62 Кра-Мел	22	1,5	ССР	1,5	Д	83,7	2021г.

Ведомость перечета деревьев, назначенных в рубку, и абрис лесного участка прилагаются (приложение 2 и 3 к Акту)

Меры по обеспечению возобновления: В соответствии с приказом Министерства природных ресурсов и экологии Российской Федерации от 25.03.2019 №188 «Об утверждении Правил лесовосстановления, состава проекта лесовосстановления, порядка разработки проекта лесовосстановления и внесения в него изменений»

Мероприятия, необходимые для предупреждения повреждения или поражения смежных насаждений: Своевременное проведение рубки способом, исключающим повреждение смежных деревьев. Вывозка неокоренной древесины в соответствии с Постановлением Правительства РФ № 607 от 20.05.2017 года «О правилах санитарной безопасности в лесах». Сжигание порубочных остатков в соответствии с Постановлением Правительства РФ № 417 от 30.06.2007 года «Об утверждении Правил пожарной безопасности в лесах».

Сведения для расчёта степени повреждения: _____

Год образования старого сухостоя период: в период 2011г.-2014г.

Основная причина повреждения древесины Устойчивый низовой пожар 4-10 летней давности средней интенсивности (867).

Дата проведения обследований: «17» 08 2020г.

Исполнитель работ по проведению лесопатологического обследования:

Мастер ГАУ «Красноармейский лесхоз» ФИО Мордовин О.В. Подпись 

**Ведомость лесных участков с выявленными несоответствиями таксационным описаниям
Красноармейское лесничество, Нижнебанновское участковое лесничество**

1	2	3	4	5	6	7	8	9	Таксационная характеристика										Заложено пробных площадей			
									Источник данных	Год проведения лесосурьейства	Номер квартала	Номер выдела	Площадь выдела, га	Целевое назначение лесов	Категория защитных лесов	Номер лесопатологического выдела	Площадь лесопатологического выдела, га	состав	порода	возраст, лет	средняя высота, м	средний диаметр, см
ТО	1993	62 Кра-Мел	22	1,5	Защитные	Противорозийные	8	9	10	11	12	13	14	15	16	17	18	19	20	21		
Ф	2020	62 Кра-Мел	22	1,5	Защитные	Противорозийные			10Днн Погибшие насаждения 10Днн	Д	65	13	26	Дузм	С ₁	0,4	5	110	1	1,5	6,2 (55,8)	

Примечание:

ТО – таксационные описания

Ф - фактическая характеристика лесного насаждения

Исполнитель работ по проведению лесопатологического обследования:

Мастер ГАУ «Красноармейский лесхоз» ФИО Мордовин О.В. Подпись

«16» 09 2020г.

Ведомость перечета деревьев, назначенных в рубку

ВРЕМЕННАЯ ПРОБНАЯ ПЛОЩАДЬ № 1

Субъект Российской Федерации Саратовская область
Лесничество (лесопарк) Красноармейское Участковое лесничество Нижнебанновское
Квартал 62 Кра-Мел Выдел (л/п) 22 Площадь, га. 1.5
Номер очага вредных организмов ___ Размер пробной площади 1.5 га

Таксационная характеристика:

Тип леса Дузм Состав Погибшие насаждения 10Днн Возраст 91 Бонитет 5
Полнота 0 Запас сырорастущей (общий) куб.м/га 6.2(55.8) м³
Возобновление Порослевое

Время и причина ослабления лесного насаждения Устойчивый низовой пожар 4-10 летней давности средней интенсивности (867). Воздействие стлных ветров прошлых лет, повлекшие наклон более 10 градусов, изгиб или вывал деревьев (821), вывал деревьев под действом шквалистых и ураганных ветров (139)

Тип очага вредных организмов: эпизодический, хронический (подчеркнуть)

Фаза развития очага вредных организмов: начальная, нарастания численности, собственно вспышка, кризис (подчеркнуть)

Состояние лесного насаждения, намечаемые мероприятия: Насаждение погибшее, СКС 4,8, требуется сплошная санитарная рубка (511)

Примечание: Перечет деревьев на лесотаксационном выделе проводился сплошным способом.

Исполнитель работ по проведению лесопатологического обследования:

Мастер ГАУ «Красноармейский лесхоз» ФИО Мордовин О.В. Подпись

«16» 09 2020г. Телефон 8(84550)2-13-49

ВЕДОМОСТЬ ПЕРЕЧЕТА ДЕРЕВЬЕВ

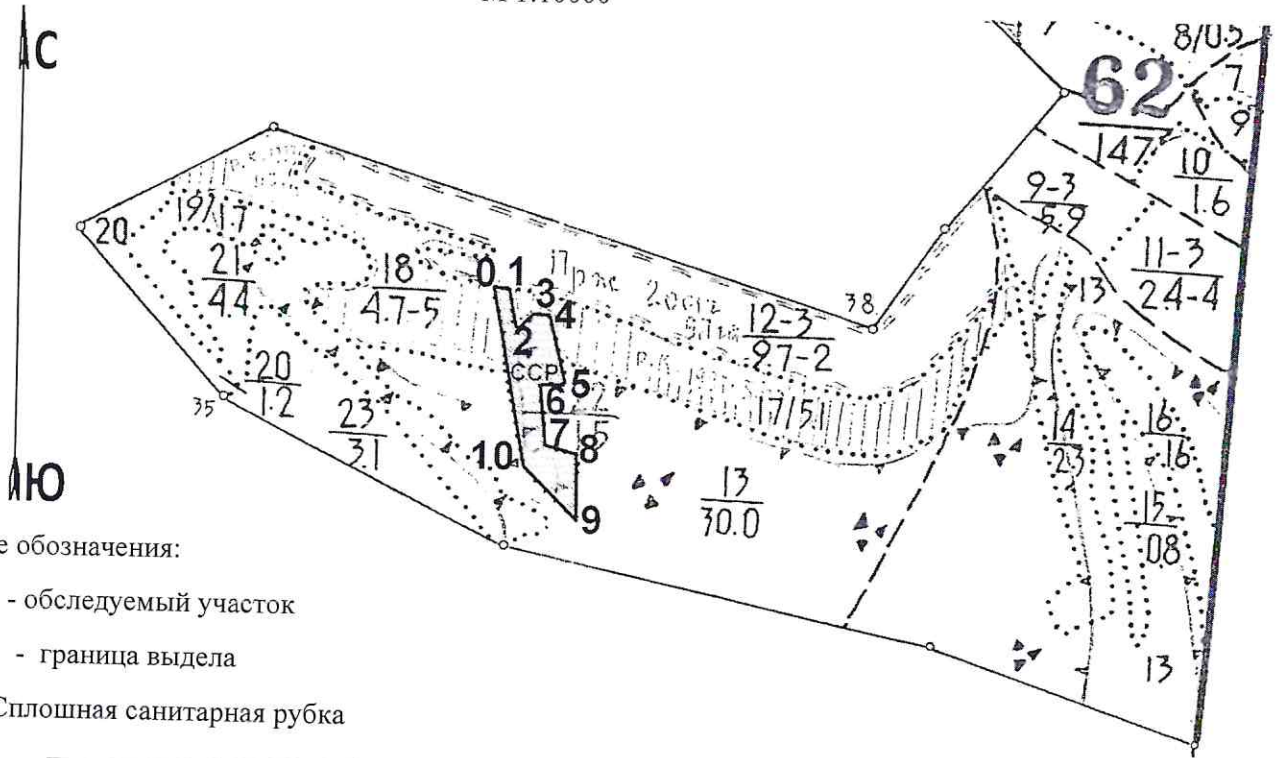
Порода: Дуб

Ступени толщины см.	Количество деревьев по категориям состояния, шт.																Всего деревьев по ступеням толщины	
	I	II	III	IV		V		VI			ветровал, бурелом			аварийные деревья			шт.	в т.ч. подлежат рубке, %
				НЗ	З	НЗ	З	НЗ	З	О	НЗ	З	О	НЗ	З	О		
1	2	3	4	5	6	7	8	9	10	11	12	13	14	15	16	17	18	19
8																		
12								3									3	100
16				2				26			2						30	93,3
20								46			3						49	100
24				1				50			2						53	98,1
28								28									28	100
32			1	2				23									26	88,5
36								8									8	100
40								4									4	100
44				1				1									2	50
48		1		1													2	-
52			1														1	-
Итого,шт		1	2	7				189			7						206	95,1
Итого,м³		1,68	2,67	5,02				72,8			1,55						83,7	88,8
Итого, % от м³ по породе		2,0	3,2	6,0				87,0			1,8						100	88,8


СКС породы 4,8


Примечание: НЗ - незаселенное, З - заселенное, О - отработанное вредителями.

Абрис участка
Красноармейского лесничества, Нижнебанновского участкового лесничества,
квартал 62 Кра-Мел, выдел 22, площадь 1,5 га.
М 1:10000



Условные обозначения:

 - обследуемый участок


 - граница выдела

ССР - Сплошная санитарная рубка

№ выдела	Ленты (круговой площадки) перечёта				
	№ ленты (площадки)	длина, м	ширина, м	радиус, м	площадь, га
22	Сплошной перечет				1,5

Номера точек	Координаты	Румбы линий	Длина, м
0-1	50°46'21.7" 45°37'13.2"	ЮЗ-89°	23
1-2	50°46'21.7" 45°37'14.4"	ЮВ-20°	26
2-3	50°46'20.9" 45°37'14.9"	СВ-60°	18
3-4	50°46'21.2" 45°37'15.6"	ЮВ-76°	30
4-5	50°46'21.0" 45°37'17.1"	ЮВ-15°	77
5-6	50°46'18.5" 45°37'18.3"	ЮЗ-81°	30
6-7	50°46'18.4" 45°37'16.6"	ЮВ-9°	84
7-8	50°46'15.7" 45°37'17.3"	ЮВ-77°	45
8-9	50°46'15.4" 45°37'19.6"	ЮВ-4°	107
9-10	50°46'11.9" 45°37'19.9"	СЗ-57°	82
10-0	50°46'13.4" 45°37'16.4"	СЗ-13°	265

Исполнитель работ по проведению лесопатологического обследования:

Мастер ГАУ «Красноармейский лесхоз» ФИО Мордовин О.В. Подпись 

Дата составления документа «16» 09 2020 г. Телефон 8(84550)2-13-49

ВЫПИСКА ИЗ ГОСУДАРСТВЕННОГО ЛЕСНОГО РЕЕСТРА

на «28» сентября 2020 г.

Орган государственной власти, осуществляющий ведение государственного лесного реестра на территории Саратовской области: **министерство природных ресурсов и экологии Саратовской области в лице первого заместителя министра - начальника управления лесного хозяйства Попова В.Г.**

Правообладатель земель лесного фонда на территории Саратовской области: **министерство природных ресурсов и экологии Саратовской области** (согласно п. 11 Положения о министерстве природных ресурсов и экологии Саратовской области, утвержденного постановлением Правительства Саратовской области от 08 октября 2013 г. № 537-П «Вопросы министерства природных ресурсов и экологии Саратовской области» и п.п. 2 п.1 ст. 83 Лесного кодекса РФ)

Заявитель: Министерство природных ресурсов и экологии Саратовской области (во исполнении пункта 1.7 протокола совещания Департамента лесного хозяйства по Приволжскому федеральному округу, ФБУ «Рослесозащита» №01-05/3678 от 27.12.2016)

Информация по запрашиваемому лесному участку:

Собственность: Российской Федерации

Категория земель: земли лесного фонда

ХАРАКТЕРИСТИКА ЛЕСНОГО УЧАСТКА

Адрес (местоположение) лесного участка: Красноармейский район

Лесничество	Красноармейское
Участковое лесничество	Нижнебанновское (Меловское)
Общая площадь, га	1,5
Категория лесов	Защитные
Категория защитности лесов	ценные леса: противозерозионные леса
Возможный вид использования	Заготовка древесины

Таксационная характеристика лесного участка:

№ квартала	№ выдела	Площадь, га	Состав	Возраст	Высота	Диаметр	Бонитет	Тип леса	ТУМ	Полнота	Запас, м3/га
по материалам лесоустройства 1994 г.											
62	22	1,5	10Днн	65	13	26	5	дузм	С1	0,4	70
по акту натурного обследования 2020 г.											
62	22	1,5	10Днн	91	13	24	5	дузм	С1	-	6,2
Итого		1,5									

Наименование, местонахождение юридического лица /ФИО физического лица/ - лесопользователя (арендатора) /договор аренды лесного участка отсутствуют.

(договор аренды лесного участка, постоянное (бессрочное) пользование лесным участком, договор безвозмездного срочного пользования лесным участком, реквизиты договора, срок пользования)

Особые отметки: Запас сухостоя, ветровала и бурелома составляет 49,6 м3/га.

Приложение к акту лесопатологического обследования № 012/13 (инструментальный способ).

Первый заместитель министра-
начальник управления лесного
хозяйства

Попов В.Г.

ФИО

28.09.2020 Подпись

Дата



Карта-схема расположения и границы лесного участка

Саратовская область

(субъект Российской Федерации, муниципальное образование)

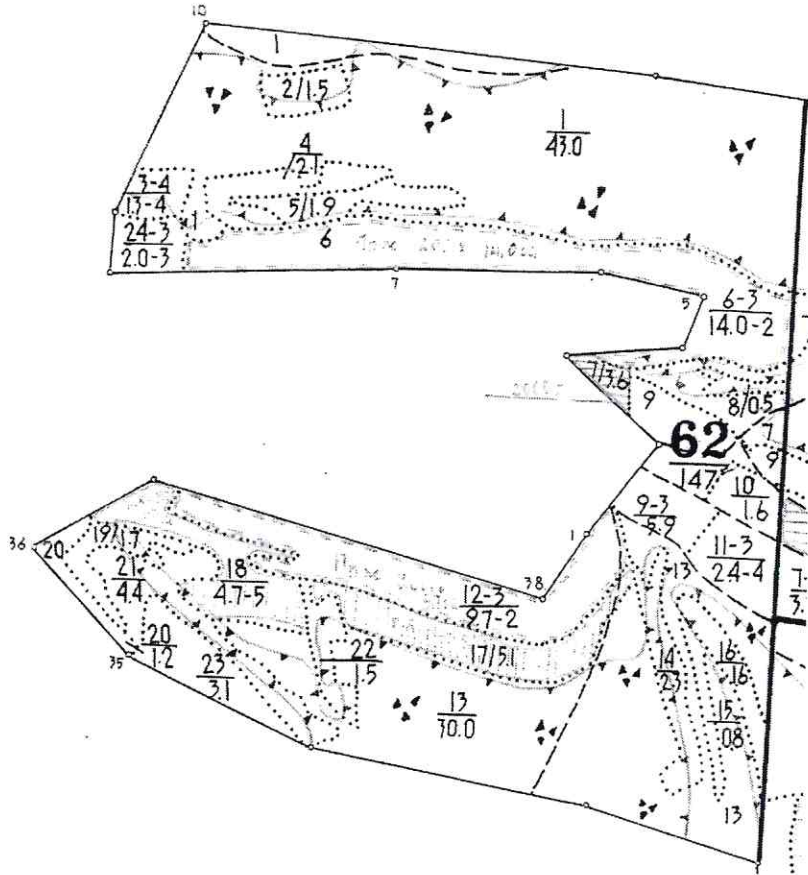
Лесничество (лесопарк) **Красноармейское**

(название)

Участковое лесничество **Нижнебанновское (Меловское)**, квартал 62

(название)

Собственность - Российской Федерации;



Первый заместитель министра-начальник управления лесного хозяйства

Попов В.Г.

ФИО

28.09.2020

Дата



Подпись

МН

УТВЕРЖДАЮ:
Первый заместитель министра
– начальник управления лесного хозяйства
министерства природных ресурсов
и экологии Саратовской области
_____ Попов В.Г.
«29» сентября 2020 г.

Акт
лесопатологического обследования № 013/13

лесных насаждений Красноармейского лесничества (лесопарка)
Саратовской области (субъект Российской Федерации)

Способ лесопатологического обследования: 1. Визуальный
2. Инструментальный

Место проведения

Участковое лесничество	Урочище (дача)	Квартал (кварталы)	Выдел (выделы)	Площадь, га
Нижнебанновское		68 Кра-Мел	8	4,5

Лесопатологическое обследование проведено на общей площади 4,5 га.

Инструментальное обследование лесного участка кв.68 Кра-Мел выд.8

2.1. Фактическая таксационная характеристика лесного насаждения соответствует (не соответствует) (нужное подчеркнуть) таксационному описанию. Причины несоответствия: Давность лесоустройства 26 лет.

Ведомость лесных участков с выявленными несоответствиями таксационным описаниям приведена в приложении № 1 к Акту.

2.2. Состояние насаждений: с нарушенной устойчивостью
с утраченной устойчивостью

причины повреждения: Устойчивый низовой пожар 4-10 летней давности средней интенсивности (867). Воздействие стлных ветров прошлых лет, повлекшие наклон более 10 градусов, изгиб или вывал деревьев (821). Данные причины определены по следующим признакам: ожог корневой шейки прошлых лет >3/4 окружности (316), вывал деревьев под действием шквалистых и ураганных ветров (139)

в том числе:

заселено (отработано) стволовыми вредителями

Вид вредителя	Порода	Встречаемость (% заселённых деревьев)	Степень заселения лесного насаждения (слабая, средняя, сильная)

Повреждено огнём

Вид пожара	Порода	Состояние корневых лап		Состояние корневой шейки		Подсушивание луба	
		процент повреждённых огнём корней	процент деревьев с данным повреждением	ожог корневой шейки по окружности (1/4; 2/4;3/4;более 3/4)	процент деревьев с данным повреждением	по окружности (1/4;2/4;3/4; более 3/4)	процент деревьев с данным повреждением
Устойчивый низовой пожар 4-10 летней давности средней интенсивности (867)	Дуб			Более 3/4	100		

Поражено болезнями

Вид болезни	Порода	Встречаемость (% поражённых деревьев)	Степень поражения лесного насаждения (слабая, средняя, сильная)

2.3. Выборке подлежит 88,2 % деревьев,

в том числе:

ослабленных _____ % (причины назначения) _____

сильно ослабленных _____ % (причины назначения) _____

усыхающих _____ % (причины назначения) _____

свежего сухостоя 5,1 %,

в том числе: свежего ветровала _____ %,

свежего бурелома _____ %,

старого ветровала 4,8 %,

в том числе: старого бурелома _____ %

старого сухостоя 78,3%,

аварийных _____ %

2.4. Полнота лесного насаждения после уборки деревьев, подлежащих рубке, составит _____
Критическая полнота для данной категории лесных насаждений составляет 0,3

ЗАКЛЮЧЕНИЕ

В выделе 8, площадью 4,5 га., полнота 0, состав погибшие насаждения 10Днн, погибшие СКС насаждения 4,65, полнота после рубки составит 0. Насаждение с утраченной устойчивостью. Назначается сплошная санитарная рубка (ССР).

Участковое лесничество	Урочище (дача)	Квартал	Выдел	Площадь, выдела, га	Вид мероприятия	Площадь, мероприятия, га	Порода	Запас на выдел, куб.м	Крайние сроки проведения
Нижнебанновское		68 Кра-Мел	8	4,5	ССР	4,5	Д	138,1	2021г.

Ведомость перечета деревьев, назначенных в рубку, и абрис лесного участка прилагаются (приложение 2 и 3 к Акту)

Меры по обеспечению возобновления: В соответствии с приказом Министерства природных ресурсов и экологии Российской Федерации от 25.03.2019 №188 «Об утверждении Правил лесовосстановления, состава проекта лесовосстановления, порядка разработки проекта лесовосстановления и внесения в него изменений»

Мероприятия, необходимые для предупреждения повреждения или поражения смежных насаждений: Своевременное проведение рубки способом, исключающим повреждение смежных деревьев. Вывозка неокоренной древесины в соответствии с Постановлением Правительства РФ № 607 от 20.05.2017 года «О правилах санитарной безопасности в лесах». Сжигание порубочных остатков в соответствии с Постановлением Правительства РФ № 417 от 30.06.2007 года «Об утверждении Правил пожарной безопасности в лесах».

Сведения для расчёта степени повреждения: _____

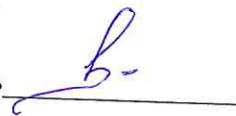
Год образования старого сухостоя период: в период 2011г.-2014г.

Основная причина повреждения древесины Устойчивый низовой пожар 4-10 летней давности средней интенсивности (867).

Дата проведения обследований: «17» 08 2020г.

Исполнитель работ по проведению лесопатологического обследования:

Мастер ГАУ «Красноармейский лесхоз» ФИО Мордовин О.В. Подпись



**Ведомость лесных участков с выявленными несоответствиями таксационным описаниям
Красноармейское лесничество, Нижнебанновское участковое лесничество**

1	2	3	4	5	6	7	8	9	Таксационная характеристика										Заложено пробных площадей		
									10	11	12	13	14	15	16	17	18	19	20	21	
ТО	1993	68 Кра-Мел	8	4,5	Защитные	Противоэрозионные	8	выдела	Площадь лесопатологического выдела, га	состав	порода	возраст, лет	средняя высота, м	средний диаметр, см	тип леса	тип условий местопрорастания	плотота	бонитет	запас сформировавшийся (общий) куб.м/га	количество, шт.	общая площадь, га
Ф	2020	68 Кра-Мел	8	4,5	Защитные	Противоэрозионные				9Днн1Б+Ос	Д	50	10	16	Дузм	С ₁	0,6	5	5,2 (30,7)	1	0,44

Примечание:


ТО – таксационные описания

Ф - фактическая характеристика лесного насаждения

Исполнитель работ по проведению лесопатологического обследования:

Мастер ГАУ «Красноармейский лесхоз» ФИО Мордовин О.В. Подпись

«16» 09 2020 г.



Результаты проведения лесопатологического обследования лесных насаждений за август 2020г.

Субъект Российской Федерации Саратовская область
Участковое лесничество Нижнебанновское

Лесничество (лесопарк) Красноармейское
Урочище (лесная дача) _____

(месяц)

Номер квартала	Номер выдела	Площадь выдела, га	Целевое назначение лесов	Категория защитных лесов (код)	Номер лесопатологического выдела	Площадь лесопатологического выдела, га	Таксационная характеристика											Число деревьев на пробе, шт.	Распределение деревьев по категориям состояния, % от запаса											Признаки повреждения деревьев (код)	Доля поврежденных деревьев, %	Причина ослабления, повреждения (код)	Назначенные мероприятия				
							состав	порода	возраст, лет	средняя высота, м	средний диаметр, см	тип леса	полнота	гонимет	запас, куб. м/га	без признаков ослабления	ослабленные		сильно ослабленные	ущемленные	свежий сухостой	старый сухостой	свежий ветровал	старый ветровал	свежий бурелом	старый бурелом	аварийные деревья	Полуживые рубки, %	вид				площадь, га				
1	2	3	4	5	6	7	8	9	10	11	12	13	14	15	16	17	18	19	20	21	22	23	24	25	26	27	28	29	30	31	32	33	34	31	32	33	34
68 Кра-Мел	8	4,5	Защитные	142				9	76*	10	16	Дуб	0	5	30,7*	80	0	6,2	5,6	5,1	78,3	0	4,8	0	0	0	0	100	867,821	88,2	511	4,5					
		Итого:	4,5																																		

Показатели, не соответствующие таксационному описанию отмечаются «*».

Примечание:

- Категория защитных лесов:
142 - Противозерозонные леса (леса, предназначенные для охраны земель от эрозии)
Причина ослабления, повреждения:
867 - Устойчивый низовой пожар 4-10 летней давности средней интенсивности
821 - воздействие стлбных ветров прошлых лет, повлекшие наклон более 10 градусов, изгиб или вывал деревьев
Признаки повреждения деревьев:
316 - ожог корневой шейки прошлых лет >3/4 окружности
139 - вывал деревьев под действием шквальных и ураганных ветров
Назначенные мероприятия (вид):
511 - ССР - сплошная санитарная рубка.

Исполнитель работ по проведению лесопатологического обследования:
Мастер ГАУ "Красноармейский лесхоз" Ф.И.О. Мордовин О.В.

Подпись _____

Дата составления документа 16.09.2020г.

Телефон: 8 (84550) 2-13-49

Ведомость перечета деревьев, назначенных в рубку

ВРЕМЕННАЯ ПРОБНАЯ ПЛОЩАДЬ № 1

Субъект Российской Федерации Саратовская область
Лесничество (лесопарк) Красноармейское Участковое лесничество Нижнебанновское
Квартал 68 Кра-Мел Выдел (л/п) 8 Площадь, га. 4,5
Номер очага вредных организмов Размер пробной площади 0,44 га

Таксационная характеристика:

Тип леса Дузм Состав Погибшие насаждения 10Дни Возраст 76 Бонитет 5
Полнота 0 Запас сырораствующей (общий) куб.м/га 5,2(30,7) м³
Возобновление Порослевое

Время и причина ослабления лесного насаждения Устойчивый низовой пожар 4-10 летней давности средней интенсивности (867). Воздействие стлных ветров прошлых лет, повлекшие наклон более 10 градусов, изгиб или вывал деревьев (821), вывал деревьев под действием шквалистых и ураганных ветров (139)


Тип очага вредных организмов: эпизодический, хронический (подчеркнуть)

Фаза развития очага вредных организмов: начальная, нарастания численности, собственно вспышка, кризис (подчеркнуть)

Состояние лесного насаждения, намечаемые мероприятия: Насаждение погибшее, СКС 4,65, требуется сплошная санитарная рубка (511)

Примечание: Перечет деревьев на лесотаксационном выделе проводился ленточным способом. Была заложена 1 лента длиной 440 м. и шириной 10м., площадь ленты 0,44га.

Исполнитель работ по проведению лесопатологического обследования:

Мастер ГАУ «Красноармейский лесхоз» ФИО Мордовин О.В. Подпись 

« 16 » 09 20 20 г. Телефон 8(84550)2-13-49

ВЕДОМОСТЬ ПЕРЕЧЕТА ДЕРЕВЬЕВ

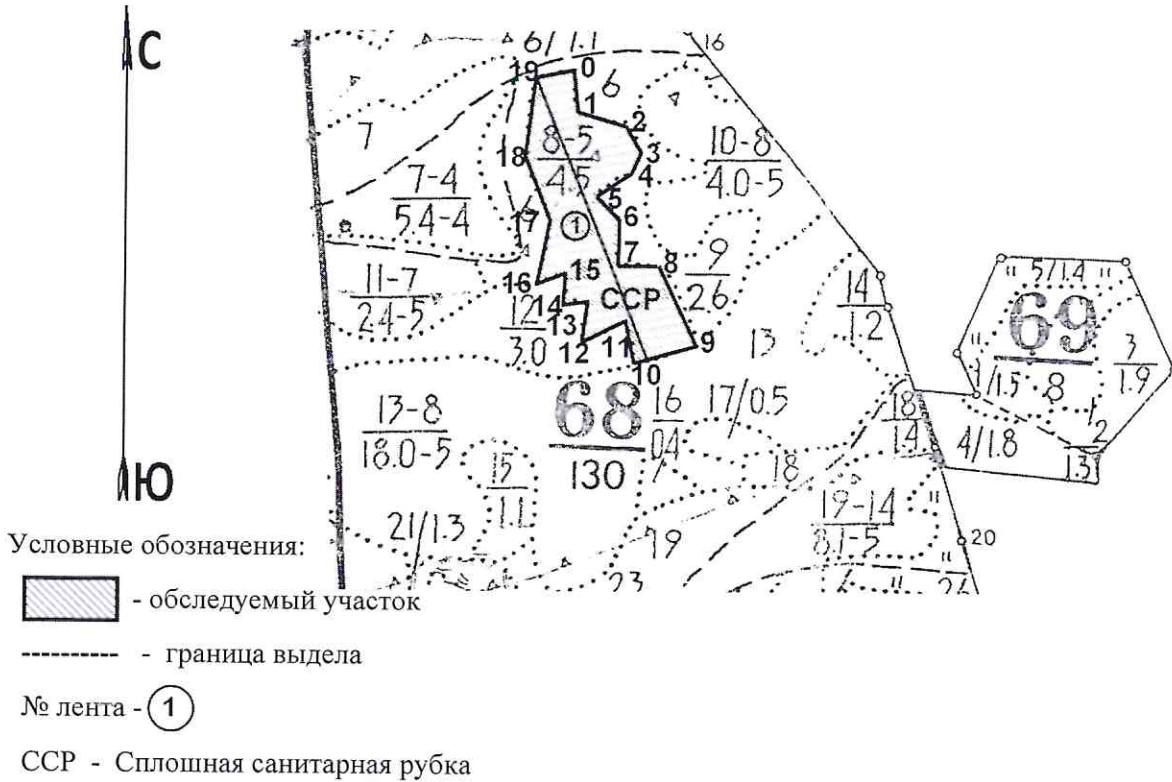
Порода: Дуб

Ступени толщины см.	Количество деревьев по категориям состояния, шт.															Всего деревьев по ступеням толщины		
	I	II	III	IV		V		VI			ветровал, бурелом			аварийные деревья			шт.	в т.ч. подлежат рубке, %
				НЗ	З	НЗ	З	НЗ	З	О	НЗ	З	О	НЗ	З	О		
1	2	3	4	5	6	7	8	9	10	11	12	13	14	15	16	17	18	19
8								12			4						16	100
12								14			4						18	100
16								10			1						11	100
20			2					13			1						16	87,5
24		1	1	2				10									14	71,4
28		1						3									4	75,0
32								1									1	100
36																		
40																		
44																		
48																		
52																		
Итого,шт		2	3	2				63			10						80	91,2
Итого,м ³		0,84	0,76	0,68				10,59			0,65						13,52	83,1
Итого, % от м ³ по породе		6,2	5,6	5,1				78,3			4,8						100	83,1

СКС породы 4,65

Примечание: НЗ - незаселенное, З - заселенное, О - оработанное вредителями.

Абрис участка
Красноармейского лесничества, Нижнебанновского участкового лесничества,
квартал 68 Кра-Мел, выдел 8, площадь 4,5 га.
М 1:10000



№ выдела	Ленты (круговой площадки) перечёта				
	№ ленты (площадки)	длина, м	ширина, м	радиус, м	площадь, га
8	1	440	10	-	0,44

Номера точек	Координаты	Румбы линий	Длина, м
0-1	50°46'53.9" 45°36'04.2"	ЮВ-4°	64
1-2	50°46'51.2" 45°36'04.8"	ЮВ-80°	70
2-3	50°46'51.4" 45°36'08.0"	ЮВ-28°	50
3-4	50°46'50.3" 45°36'09.5"	ЮЗ-17°	35
4-5	50°46'48.9" 45°36'09.5"	ЮЗ-56°	57
5-6	50°46'47.7" 45°36'06.1"	ЮВ-37°	47
6-7	50°46'46.5" 45°36'07.7"	ЮЗ-4°	67
7-8	50°46'44.7" 45°36'07.4"	ЮВ-86°	60
8-9	50°46'44.7" 45°36'10.5"	ЮВ-29°	131
9-10	50°46'41.2" 45°36'13.7"	ЮЗ-72°	113
10-11	50°46'39.9" 45°36'08.1"	СВ-5°	52
11-12	50°46'42.0" 45°36'08.2"	ЮЗ-75°	72
12-13	50°46'41.3" 45°36'04.5"	СВ-12°	50
13-14	50°46'42.8" 45°36'05.1"	ЮЗ-86°	47
14-15	50°46'42.8" 45°36'02.8"	СВ-19°	41
15-16	50°46'44.2" 45°36'03.7"	СЗ-84°	42
16-17	50°46'43.8" 45°36'01.6"	СВ-12°	79
17-18	50°46'46.5" 45°36'01.9"	СЗ-24°	82
18-19	50°46'49.2" 45°36'00.5"	СВ-5°	133
19-0	50°46'53.4" 45°36'01.3"	СВ-77°	64

Исполнитель работ по проведению лесопатологического обследования:
Мастер ГАУ «Красноармейский лесхоз» ФИО Мордовин О.В. Подпись 

Дата составления документа «16» 09 2020г. Телефон 8(84550)2-13-49

ВЫПИСКА ИЗ ГОСУДАРСТВЕННОГО ЛЕСНОГО РЕЕСТРА

на «28» сентября 2020 г.

Орган государственной власти, осуществляющий ведение государственного лесного реестра на территории Саратовской области: **министерство природных ресурсов и экологии Саратовской области в лице первого заместителя министра - начальника управления лесного хозяйства Попова В.Г.**

Правообладатель земель лесного фонда на территории Саратовской области: **министерство природных ресурсов и экологии Саратовской области** (согласно п. 11 Положения о министерстве природных ресурсов и экологии Саратовской области, утвержденного постановлением Правительства Саратовской области от 08 октября 2013 г. № 537-П «Вопросы министерства природных ресурсов и экологии Саратовской области» и п.п. 2 п.1 ст. 83 Лесного кодекса РФ)

Заявитель: Министерство природных ресурсов и экологии Саратовской области (во исполнении пункта 1.7 протокола совещания Департамента лесного хозяйства по Приволжскому федеральному округу, ФБУ «Рослесозащита» №01-05/3678 от 27.12.2016)

Информация по запрашиваемому лесному участку:

Собственность: Российской Федерации

Категория земель: земли лесного фонда

ХАРАКТЕРИСТИКА ЛЕСНОГО УЧАСТКА

Адрес (местоположение) лесного участка: Красноармейский район

Лесничество	Красноармейское
Участковое лесничество	Нижнебанновское (Меловское)
Общая площадь, га	4,5
Категория лесов	Защитные
Категория защитности лесов	ценные леса: противозерозионные леса
Возможный вид использования	Заготовка древесины

Таксационная характеристика лесного участка:

№ квартала	№ выдела	Площадь, га	Состав	Возраст	Высота	Диаметр	Бонитет	Тип леса	ТУМ	Полнога	Запас, м3/га
по материалам лесоустройства 1994 г.											
68	8	4,5	9Днн1Б+Ос	50	10	16	5	дузм	С1	0,5	60
по акту натурного обследования 2020 г.											
68	8	4,5	Погибшие насаждения 10Днн	76	10	16	5	дузм	С1	-	5,2
Итого		4,5									

Наименование, местонахождение юридического лица /ФИО физического лица/ - **лесопользователя (арендатора) /договор аренды лесного участка отсутствуют.**

(договор аренды лесного участка, постоянное (бессрочное) пользование лесным участком, договор безвозмездного срочного пользования лесным участком, реквизиты договора, срок пользования)

Особые отметки: Запас сухостоя, ветровала и бурелома составляет 25,5 м3/га.

Приложение к акту лесопатологического обследования № 013/13 (инструментальный способ).

Первый заместитель министра-
начальник управления лесного
хозяйства

Попов В.Г.

ФИО

Дата

28.09.2020

Подпись



МП

Карта-схема расположения и границы лесного участка

Саратовская область

(субъект Российской Федерации, муниципальное образование)

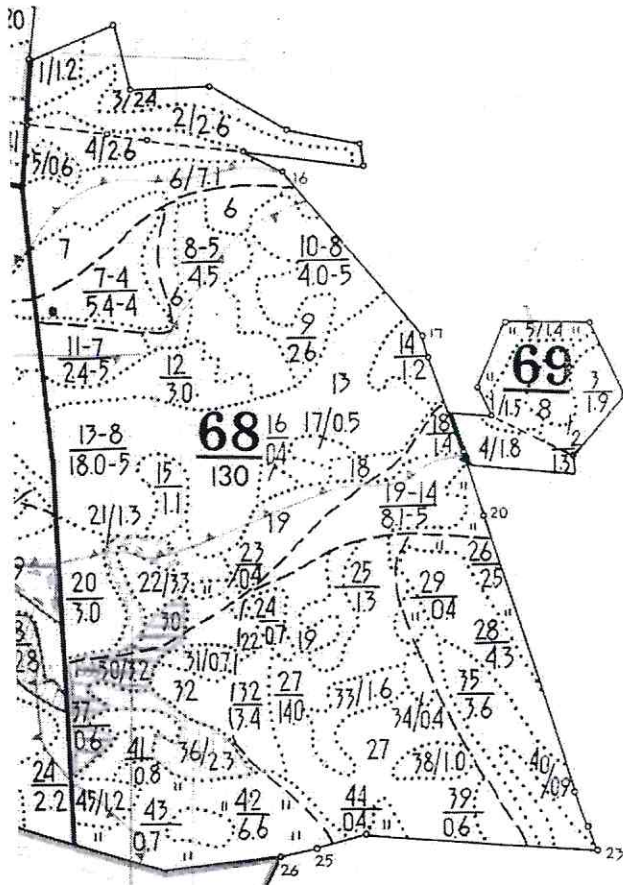
Лесничество (лесопарк) **Красноармейское**

(название)

Участковое лесничество **Нижнебанновское (Меловское)**, квартал 68

(название)

Собственность - Российской Федерации;



Первый заместитель министра-
начальник управления лесного
хозяйства

Попов В.Г.

ФИО

28.09.2020 Подпись

Дата



МП

УТВЕРЖДАЮ:

Первый заместитель министра
– начальник управления лесного хозяйства
министерства природных ресурсов
и экологии Саратовской области

Попов В.Г.

«29» сентября 2020 г.

Акт
лесопатологического обследования № 014/13

лесных насаждений Красноармейского лесничества (лесопарка)

Саратовской области (субъект Российской Федерации)

Способ лесопатологического обследования: 1. Визуальный

2. Инструментальный

Место проведения

Участковое лесничество	Урочище (дача)	Квартал (кварталы)	Выдел (выделы)	Площадь, га
Нижнебанновское		68 Кра-Мел	10	4,0

Лесопатологическое обследование проведено на общей площади 4,0 га.

Инструментальное обследование лесного участка кв.68 Кра-Мел выд.10

2.1. Фактическая таксационная характеристика лесного насаждения соответствует (не соответствует) (нужное подчеркнуть) таксационному описанию. Причины несоответствия: Давность лесоустройства 26 лет.

Ведомость лесных участков с выявленными несоответствиями таксационным описаниям приведена в приложении № 1 к Акту.

2.2. Состояние насаждений: **с нарушенной устойчивостью**
с утраченной устойчивостью

причины повреждения: Устойчивый низовой пожар 4-10 летней давности средней интенсивности (867). Воздействие стлбных ветров прошлых лет, повлекшие наклон более 10 градусов, изгиб или вывал деревьев (821), Данные причины определены по следующим признакам: ожог корневой шейки прошлых лет >3/4 окружности (316), вывал деревьев под действием шквалистых и ураганных ветров (139)

в том числе:

заселено (отработано) стволовыми вредителями

Вид вредителя	Порода	Встречаемость (% заселённых деревьев)	Степень заселения лесного насаждения (слабая, средняя, сильная)

Повреждено огнём

Вид пожара	Порода	Состояние корневых лап		Состояние корневой шейки		Подсушивание луба	
		процент повреждённых огнём корней	процент деревьев с данным повреждением	ожог корневой шейки по окружности (1/4; 2/4; 3/4; более 3/4)	процент деревьев с данным повреждением	по окружности (1/4; 2/4; 3/4; более 3/4)	процент деревьев с данным повреждением
Устойчивый низовой пожар 4-10 летней давности средней интенсивности (867)	Дуб			Более 3/4	100		

Поражено болезнями

Вид болезни	Порода	Встречаемость (% поражённых деревьев)	Степень поражения лесного насаждения (слабая, средняя, сильная)

2.3. Выборке подлежит 91,7 % деревьев,

в том числе:

ослабленных _____ % (причины назначения) _____

сильно ослабленных _____ % (причины назначения) _____

усыхающих _____ % (причины назначения) _____

свежего сухостоя _____ %,

в том числе: свежего ветровала _____ %,

свежего бурелома _____ %,

старого ветровала 11,7 %,

в том числе: старого бурелома _____ %

старого сухостоя 80,0 %,

аварийных _____ %

2.4. Полнота лесного насаждения после уборки деревьев, подлежащих рубке, составит _____
Критическая полнота для данной категории лесных насаждений составляет 0,3

ЗАКЛЮЧЕНИЕ

В выделе 10, площадью 4,0 га., полнота 0, состав погибшие насаждения 10Днн, погибшие СКС насаждения 4,8, полнота после рубки составит 0. Насаждение с утраченной устойчивостью. Назначается сплошная санитарная рубка (ССР).

Участковое лесничество	Урочище (дача)	Квартал	Выдел	Площадь, выдела, га	Вид мероприятия	Площадь, мероприятия, га	Порода	Запас на выдел, куб.м	Крайние сроки проведения
Нижнебанновское		68 Кра-Мел	10	4,0	ССР	4,0	Д	136	2021г.

Ведомость перечета деревьев, назначенных в рубку, и абрис лесного участка прилагаются (приложение 2 и 3 к Акту)

Меры по обеспечению возобновления: В соответствии с приказом Министерства природных ресурсов и экологии Российской Федерации от 25.03.2019 №188 «Об утверждении Правил лесовосстановления, состава проекта лесовосстановления, порядка разработки проекта лесовосстановления и внесения в него изменений»

Мероприятия, необходимые для предупреждения повреждения или поражения смежных насаждений: Своевременное проведение рубки способом, исключая повреждение смежных деревьев. Вывозка неокоренной древесины в соответствии с Постановлением Правительства РФ № 607 от 20.05.2017 года «О правилах санитарной безопасности в лесах». Сжигание порубочных остатков в соответствии с Постановлением Правительства РФ № 417 от 30.06.2007 года «Об утверждении Правил пожарной безопасности в лесах».

Сведения для расчёта степени повреждения: _____

Год образования старого сухостоя период: в период 2011г.-2014г.

Основная причина повреждения древесины Устойчивый низовой пожар 4-10 летней давности средней интенсивности (867).

Дата проведения обследований: « 17 » 08 2020г.

Исполнитель работ по проведению лесопатологического обследования:

Мастер ГАУ «Красноармейский лесхоз» ФИО Мордовин О.В. Подпись 

Ведомость лесных участков с выявленными несоответствиями таксационным описаниям
Красноармейское лесничество, Нижнебанновское участковое лесничество

Источник данных	Год проведения лесосурействва	Номер квартала	Номер выдела	Площадь выдела, га	Целевое назначение лесов	Категория защитных лесов	Номер лесопатологического выдела	Площадь лесопатологического выдела, га	Таксационная характеристика										Заложено пробных площадей			
									состав	попоя	возраст, лет	средняя высота, м	средний диаметр, см	тип леса	тип условий	местопроизрастания	полнота	бонитет	запас сыпучестьи (общий) куб.м/га	количество, шт.	общая площадь, га	
1	2	3	4	5	6	7	8	9	10	11	12	13	14	15	16	17	18	19	20	21		
ТО	1993	68 Кра-Мел	10	4,0	Защитные	Противоэрозийные	8		10Днн	Д	75	14	26	Дузм	С ₁	0,5	5	100				
Ф	2020	68 Кра-Мел	10	4,0	Защитные	Противоэрозийные			Погибшие насаждения 10Днн	Д	101	12	20	Дузм	С ₁	0	5	2,8 (34,0)	2	0,49		

Примечание:

ТО – таксационные описания

Ф - фактическая характеристика лесного насаждения

Исполнитель работ по проведению лесопатологического обследования:

Мастер ГАУ «Красноармейский лесхоз» ФИО Мордовин О.В. Подпись _____

«16» 09 2020г.

Приложение 1.1
к акту лесопатологического обследования

Результаты проведения лесопатологического обследования лесных насаждений за август 2020г.

(месяц)

Субъект Российской Федерации Саратовская область
Участковое лесничество Нижнебанновское

Лесничество (лесопарк) Красноярмейское
Урочище (лесная дача) _____

Номер квартала	Номер выдела	Площадь выдела, га	Лесовое назначение лесов	Категория защитных лесов (код)	Номер лесопатологического выдела	Площадь лесопатологического выдела, га	Таксационная характеристика							Число деревьев на проб., шт.	Распределение деревьев по категориям состояния, % от запаса										Признаки поврежденных деревьев (код)	Доля поврежденных деревьев, %	Причина ослабления, повреждения (код)	Подожгит рубке, %	Назначенные мероприятия								
							Порода	возраст, лет	средняя высота, м	средний диаметр, см	тип леса	полнота	бонитет		запас, куб. м/га	без признаков ослабления	ослабленные	сильно ослабленные	усыхающие	свежий сухой	старый сухой	свежий ветровал	старый ветровал	свежий бурелом					старый бурелом	валяющиеся деревья	код	код	код	код	код	код	
1	2	3	4	5	6	7	8	9	10	11	12	13	14	15	16	17	18	19	20	21	22	23	24	25	26	27	28	29	30	31	32	33	34	33	34	33	34
68 Кра-Мел	10	4,0	Защитные	142			Д	101*	12*	20*	Дузм	0	5	34*	83	0	0	8,3	0	0	80,0	0	11,7	0	0	0	316	139	100	867,821	91,7	511	4,0	511	4,0		
Итого:		4,0																																			

Показатели, не соответствующие таксационному описанию отмечаются «*».

Примечание:

- 142 - Противозерозные леса (леса, предназначенные для охраны земель от эрозии)
Категория защитных лесов:
- 867 - Устойчивый низовой пожар 4-10 летней давности средней интенсивности
Причина ослабления, повреждения:
- 821 - воздействие стлбных ветров прошлых лет, повлекшие наклон более 10 градусов, изгиб или вывал деревьев
Признаки повреждения деревьев:
- 316 - ожог корневой шейки прошлых лет 3/4 окружности
139 - вывал деревьев под действием шквальных и ураганных ветров
Признаки повреждения деревьев:
- 511 - ССР - сплошная санитарная рубка.

Исполнитель работ по проведению лесопатологического обследования:

Мастер ГАУ "Красноярмейский лесхоз" Ф.И.О. Мордовин О.В.

Подпись _____

Дата составления документа

16.09.2020г.

Телефон: 8 (84550) 2-13-49

Ведомость перечета деревьев, назначенных в рубку

ВРЕМЕННАЯ ПРОБНАЯ ПЛОЩАДЬ № 1

Субъект Российской Федерации Саратовская область
Лесничество (лесопарк) Красноармейское Участковое лесничество Нижнебанновское
Квартал 68 Кра-Мел Выдел (л/п) 10 Площадь, га. 4,0
Номер очага вредных организмов ___ Размер пробной площади 0,49 га

Таксационная характеристика:

Тип леса Дузм Состав Погибшие насаждения 10Днн Возраст 101 Бонитет 5
Полнота 0 Запас сырораствующей (общий) куб.м/га 2,8(34,0) м³
Возобновление Порослевое

Время и причина ослабления лесного насаждения Устойчивый низовой пожар 4-10 летней давности средней интенсивности (867). Воздействие стлных ветров прошлых лет, повлекшие наклон более 10 градусов, изгиб или вывал деревьев (821), вывал деревьев под действинм шквалистых и ураганных ветров (139)


Тип очага вредных организмов: эпизодический, хронический (подчеркнуть)

Фаза развития очага вредных организмов: начальная, нарастания численности, собственно вспышка, кризис (подчеркнуть)

Состояние лесного насаждения, намечаемые мероприятия: Насаждение погибшее, СКС 4.8, требуется сплошная санитарная рубка (511)

Примечание: Перечет деревьев на лесотаксационном выделе проводился ленточным способом. Была заложено 2 ленты, 1 длиной 248 м. и шириной 10м., 2 длиной 242 м. и шириной 10м. общая площадь по двум лентам 0,49га.

Исполнитель работ по проведению лесопатологического обследования:

Мастер ГАУ «Красноармейский лесхоз» ФИО Мордовин О.В. Подпись 

«16» 09 2020г. Телефон 8(84550)2-13-49

ВЕДОМОСТЬ ПЕРЕЧЕТА ДЕРЕВЬЕВ

Сводная по двум лентам

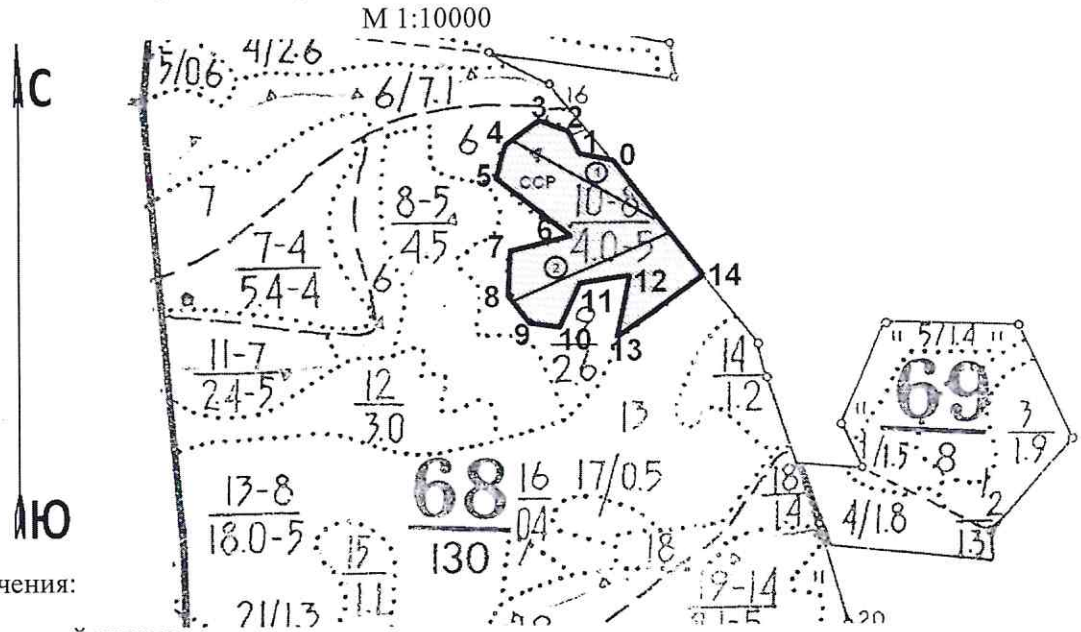
Порода: Дуб

Ступени толщины см.	Количество деревьев по категориям состояния, шт.															Всего деревьев по ступеням толщины		
	I	II	III	IV		V		VI			ветровал, бурелом			аварийные деревья			шт.	в т.ч. подлежат рубке, %
				НЗ	З	НЗ	З	НЗ	З	О	НЗ	З	О	НЗ	З	О		
1	2	3	4	5	6	7	8	9	10	11	12	13	14	15	16	17	18	19
8											2						2	100
12								6			2						8	100
16								19			4						23	100
20			1					26			3						30	96,7
24			2					14			2						18	88,9
28			1					1									2	50
32																		
36																		
40																		
44																		
48																		
52																		
Итого,шт			4					66			13						83	95,2
Итого,м ³			1,39					13,36			1,95						16,7	91,7
Итого, % от м ³ по породе			8,3					80,0			11,7						100	91,7

СКС породы 4,8

Примечание: НЗ - незаселенное, З - заселенное, О - отработанное вредителями.

Абрис участка
Красноармейского лесничества, Нижнебанновского участкового лесничества,
квартал 68 Кра-Мел, выдел 10, площадь 4,0 га.



Условные обозначения:

- обследуемый участок

- граница выдела

№ ленты - (1)

ССР - Сплошная санитарная рубка

Координаты ленты № 1, начало 50°46'53.0" 45°36'09.3" конец 50°46'49.5" 45°36'19.9"

Координаты ленты № 2, начало 50°46'49.0" 45°36'20.5" конец 50°46'46.4" 45°36'09.8"

№ выдела	Ленты (круговой площадки) перечёта				
	№ ленты (площадки)	длина, м	ширина, м	радиус, м	площадь, га
10	1	248	10	-	0,248
	2	242	10	-	0,242

Номера точек	Координаты	Румбы линий	Длина, м
0-1	50°46'52.4" 45°36'16.3"	СЗ-81°	39
1-2	50°46'53.1" 45°36'15.2"	СЗ-26°	33
2-3	50°46'53.9" 45°36'14.2"	СЗ-63°	37
3-4	50°46'54.0" 45°36'12.0"	ЮЗ-57°	76
4-5	50°46'52.5" 45°36'08.7"	ЮЗ-13°	38
5-6	50°46'51.4" 45°36'08.4"	ЮВ-54°	128
6-7	50°46'49.1" 45°36'14.2"	ЮЗ-73°	89
7-8	50°46'48.3" 45°36'09.5"	ЮВ-2°	59
8-9	50°46'46.5" 45°36'09.5"	ЮВ-26°	39
9-10	50°46'45.4" 45°36'10.2"	ЮВ-78°	50
10-11	50°46'44.9" 45°36'12.9"	СВ-26°	67
11-12	50°46'46.9" 45°36'14.6"	СВ-82°	62
12-13	50°46'47.1" 45°36'17.5"	ЮЗ-14°	85
13-14	50°46'44.4" 45°36'16.5"	СВ-55°	142
14-0	50°46'47.2" 45°36'22.6"	СЗ-38°	205

Исполнитель работ по проведению лесопатологического обследования:
Мастер ГАУ «Красноармейский лесхоз» ФИО Мордовин О.В. Подпись 

Дата составления документа «16» 09 2020г. Телефон 8(84550)2-13-49

ВЫПИСКА ИЗ ГОСУДАРСТВЕННОГО ЛЕСНОГО РЕЕСТРА

на «28» сентября 2020 г.

Орган государственной власти, осуществляющий ведение государственного лесного реестра на территории Саратовской области: **министерство природных ресурсов и экологии Саратовской области в лице первого заместителя министра - начальника управления лесного хозяйства Попова В.Г.**

Правообладатель земель лесного фонда на территории Саратовской области: **министерство природных ресурсов и экологии Саратовской области** (согласно п. 11 Положения о министерстве природных ресурсов и экологии Саратовской области, утвержденного постановлением Правительства Саратовской области от 08 октября 2013 г. № 537-П «Вопросы министерства природных ресурсов и экологии Саратовской области» и п.п. 2 п.1 ст. 83 Лесного кодекса РФ)

Заявитель: Министерство природных ресурсов и экологии Саратовской области (во исполнении пункта 1.7 протокола совещания Департамента лесного хозяйства по Приволжскому федеральному округу, ФБУ «Рослесозащита» №01-05/3678 от 27.12.2016)

Информация по запрашиваемому лесному участку:

Собственность: Российской Федерации

Категория земель: земли лесного фонда

ХАРАКТЕРИСТИКА ЛЕСНОГО УЧАСТКА

Адрес (местоположение) лесного участка: Красноармейский район

Лесничество	Красноармейское
Участковое лесничество	Нижнебанновское (Меловское)
Общая площадь, га	4,0
Категория лесов	Защитные
Категория защитности лесов	ценные леса: противозерозийные леса
Возможный вид использования	Заготовка древесины

Таксационная характеристика лесного участка:

№ квартала	№ выдела	Площадь, га	Состав	Возраст	Высота	Диаметр	Бонитет	Тип леса	ТУМ	Полнога	Запас, м3/га
по материалам лесоустройства 1994 г.											
68	10	4,0	10Днн	75	14	26	5	дузм	С1	0,5	100
по акту натурного обследования 2020 г.											
68	10	4,0	Погибшие насаждения 10Днн	101	12	20	5	дузм	С1	-	2,8
Итого		4,0									

Наименование, местонахождение юридического лица /ФИО физического лица/ - **лесопользователя (арендатора) /договор аренды лесного участка отсутствуют.**

(договор аренды лесного участка, постоянное (бессрочное) пользование лесным участком, договор безвозмездного срочного пользования лесным участком, реквизиты договора, срок пользования)

Особые отметки: Запас сухостоя, ветровала и бурелома составляет 31,2 м3/га.

Приложение к акту лесопатологического обследования № 014/13 (инструментальный способ).

Первый заместитель министра-
начальник управления лесного
хозяйства

Попов В.Г.

28.09.2020 Подпись

ФИО

Дата

МП



Карта-схема расположения и границы лесного участка

Саратовская область

(субъект Российской Федерации, муниципальное образование)

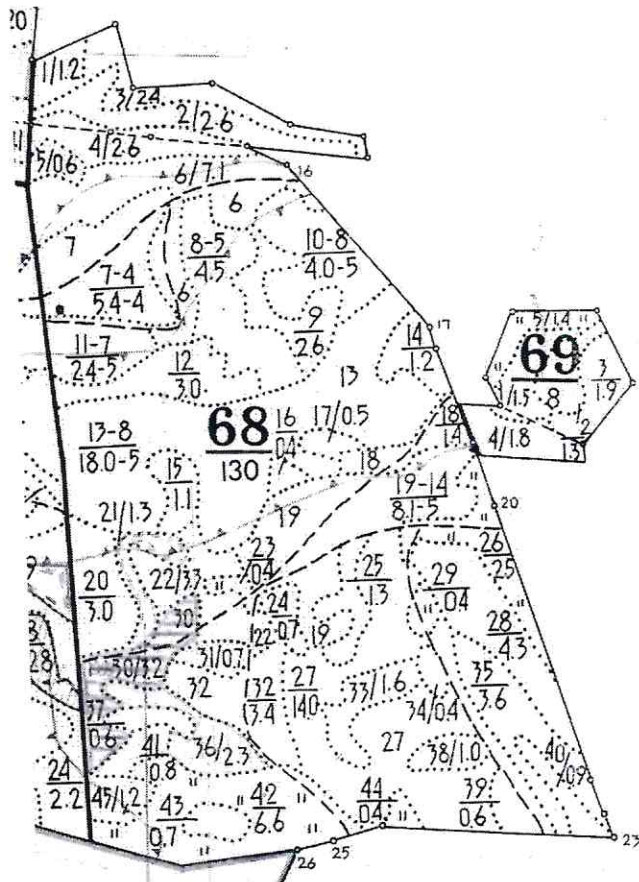
Лесничество (лесопарк) **Красноармейское**

(название)

Участковое лесничество **Нижнебанновское (Меловское)**, квартал 68

(название)

Собственность - Российской Федерации;



Первый заместитель министра-
начальник управления лесного
хозяйства

Попов В.Г.

ФИО

28.09.2020 Подпись

Дата

