

УТВЕРЖДАЮ:

Первый заместитель министра –
начальник управления лесного хозяйства
министерства природных ресурсов
и экологии Саратовской области

Попов В.Г.

«22» октября 2020 г.

АКТ
лесопатологического обследования № 015/13

лесных насаждений Красноармейского лесничества (лесопарка)

Саратовской области (субъект Российской Федерации)

Способ лесопатологического обследования: 1. Визуальный

2. Инструментальный

Место проведения

Участковое лесничество	Урочище (дача)	Квартал (кварталы)	Выдел (выделы)	Площадь, га
Золотовское		5	5 л/п 1	19 (15,21)
		5	10	2,1
		5	6 л/п 1	6,3 (1,8)
		5	8 л/п 1	4,3 (1,0)
		25	2 л/п 1	19 (3,5)
Мордовинское		69	2	2,3
		69	3 л/п 1	14 (6,1)
		69	5	1,6
Красноармейское		26 Кра-Сплавн.	4 л/п 1	17 (7,55)
		26 Кра-Сплавн.	5 л/п 1	3,9 (3,5)
		26 Кра-Сплавн.	19 л/п 1	11(4,95)
		32 Кра-Сплавн.	18 л/п 1	1,4 (0,7)
		29 Кра-Сплавн.	5 л/п 1	12 (2,6)
		29 Кра-Сплавн	12 л/п 1	14 (2,4)
		29 Кра-Сплавн	14 л/п 1	2,6 (0,6)
Нижнебанновское		76	12 л/п 1	4,9 (2,5)
		76	19 л/п 1	3,1 (1,6)
		76	21	3,1
		77	6	1,8
		77	7	5,0
		77	8	2,9
		77	9	6,7
		84	2	1,8
		84	3	0,7
		84	5	0,2
		84	6	0,7
		84	10 л/п 1	6,2 (3,0)
		38С	10 л/п 1	31 (13,0)
Всего				98,91

Лесопатологическое обследование проведено на общей площади **98,91**га.

1. Визуальное лесопатологическое обследование

Наземное

Дистанционное

1.1. На площади 98,91 га фактическая таксационная характеристика лесного насаждения соответствует (не соответствует) таксационному описанию (нужное подчеркнуть). Причины несоответствия Давность лесоустройства

Список участков с выявленными несоответствиями приведён в приложении № 1 к настоящему Акту.

1.2. Лесные насаждения с нарушенной и утраченной устойчивостью выявлены на площади 98,91 га:

Участковое лесничество	Урочище (дача)	Площадь, га		Причина ослабления (гибели)
		с нарушенной устойчивостью	с утраченной устойчивостью	
Золотовское		23,61		Низовой пожар
Мордовинское		10,0		Низовой пожар
Красноармейское		22,3		Низовой пожар
Нижнебанновское		30,0	13,0	Верховой и низовой пожар
Итого		85,91	13,0	

Состояние обследованных лесных насаждений приведено в приложениях 1.1-1.4 к Акту в зависимости от метода проведения ЛПО.

1.3. В обследованных лесных участках прогнозируется:

Прогноз	Площадь, га
Ослабление лесных насаждений	85,91
Усыхание лесных насаждений различной степени	13,0
Развитие очагов вредных организмов	

1.4. Обнаружено загрязнение лесного участка отходами и выбросами: **промышленными**
бытовыми

Вид загрязнения	Размеры загрязнения			Объём, кубм	Площадь загрязнения, га
	длина, м	ширина, м	высота, м		

ЗАКЛЮЧЕНИЕ

Оценка текущего санитарного и лесопатологического состояния лесных насаждений, назначенные профилактические мероприятия по защите лесов, агитационные мероприятия: Насаждения ослаблены после лесных пожаров, требуются различные санитарно-оздоровительные мероприятия.

Исполнитель работ по проведению лесопатологического обследования:

ФИО Гурылева В.А.

Подпись 

*Раздел включается в Акт, в случае проведения лесопатологического обследования визуальным способом.

Дата проведения обследования:

«31» 07 2020 г.

**Ведомость лесных участков с выявленными несоответствиями таксационным описаниям
в Красноармейском лесничестве, в Красноармейском (Сплавнухинском) участковом лесничестве**

Источник данных	Год проведения лесосурействва	Номер квартала	Номер выдела	Площадь выдела, га	Целевое назначение лесов	Категория защитных лесов	Номер лесопатологического выдела	Площадь лесопатологического выдела, га	Таксационная характеристика										Заложено пробных площадей	
									состав	порода	возраст, лет	средняя высота, м	средний диаметр, см	тип леса	тип условий местопрорастания	полнота	бонитет	запас, куб.м/га	количество, шт.	общая площадь, га
ТО	1993	26	4	17,0	Защ.	Противоэрозийные	1	7,55	6Днн2Б2Днн	Дуб	55	13	20	Дузм	С ₁	0,7	4	130	2	0,1
Ф	2020	26	4	17,0	Защ.	Противоэрозийные	1	7,55	6Днн2Б2Днн	Дуб	81	13	20	Дузм	С ₁	0,7	4	130		
ТО	1993	26	5	3,9	Защ.	Противоэрозийные	1	3,5	7Днн3Б+Ос	Дуб	55	13	20	Дузм	С ₁	0,4	4	80	1	0,1
Ф	2020	26	5	3,9	Защ.	Противоэрозийные	1	3,5	7Днн3Б+Ос	Дуб	81	13	20	Дузм	С ₁	0,4	4	80		
ТО	1993	26	19	11,0	Защ.	Противоэрозийные	1	4,95	5Днн5Б+Ос	Дуб	65	14	26	Дбм	С ₁₋₂	0,7	4	160	1	0,1
Ф	2020	26	19	11,0	Защ.	Противоэрозийные	1	4,95	5Днн5Б+Ос	Дуб	91	14	26	Дбм	С ₁₋₂	0,7	4	160		
ТО	1993	29	5	12,0	Защ.	Противоэрозийные	1	2,6	8Днн2Б+Ос	Дуб	75	14	26	Дузм	С ₁	0,6	4	130	1	0,1
Ф	2020	29	5	12,0	Защ.	Противоэрозийные	1	2,6	8Днн2Б+Ос	Дуб	101	14	26	Дузм	С ₁	0,6	4	130		
ТО	1993	29	12	14,0	Защ.	Противоэрозийные	1	2,4	9Днн1Б+Ос	Дуб	75	16	26	Дузм	С ₁	0,6	4	140	1	0,1
Ф	2020	29	12	14,0	Защ.	Противоэрозийные	1	2,4	9Днн1Б+Ос	Дуб	101	16	26	Дузм	С ₁	0,6	4	140		
ТО	1993	29	14	2,6	Защ.	Противоэрозийные	1	0,6	8Днв2Клт+Ос	Дуб	14	4	6	Дузм	С ₁	0,7	3	20	1	0,1
Ф	2020	29	14	2,6	Защ.	Противоэрозийные	1	0,6	8Днв2Клт+Ос	Дуб	40	4	6	Дузм	С ₁	0,7	3	20		
ТО	1993	32	18	1,4	Защ.	Противоэрозийные	1	0,7	10Днн+Б	Дуб	65	14	26	Дбм	С ₁₋₂	0,5	4	100	1	0,1
Ф	2020	32	18	1,4	Защ.	Противоэрозийные	1	0,7	10Днн+Б	Дуб	91	14	26	Дбм	С ₁₋₂	0,5	4	100		

Примечание:

ТО – таксационные описания

Ф - фактическая характеристика лесного насаждения

Исполнитель работ по проведению лесопатологического обследования:

ФИО Гурьлева В.А. Подпись



**Ведомость лесных участков с выявленными несоответствиями таксационным описаниям
в Красноармейском лесничестве, в Мордовинском участковом лесничестве**

Источник данных	Год проведения лесосурьейства	Номер квартала	Номер выдела	Площадь выдела, га	Целевое назначение лесов	Категория защитных лесов	Номер лесопатологического выдела	Площадь лесопатологического выдела, га	Таксационная характеристика										Заложено пробных площадей			
									состав	порода	возраст, лет	средняя высота, м	средний диаметр, см	тип леса	тип условий местопрорастания	плотота	фонитет	запас, куб.м/га	количество, шт.	общая площадь, га		
ТО	1993	69	2	2,3	Защ.	Противоэрозионные			Вырубка 1990 г.	Дуб					Дузм	С ₁					1	0,1
Ф	2020	69	2	2,3	Защ.	Противоэрозионные			6Днн2Б2Ос	Дуб	26	5	6	6	Дузм	С ₁	0,6	4	30			
ТО	1993	69	3	14,0	Защ.	Противоэрозионные	1	6,1	7Днн1Б1Ос+Лп	Дуб	65	13	20	20	Дузм	С ₁	0,6	5	110			
Ф	2020	69	3	14,0	Защ.	Противоэрозионные	1	6,1	7Днн1Б1Ос+Лп	Дуб	91	13	20	20	Дузм	С ₁	0,6	5	110			
ТО	1993	69	5	1,6	Защ.	Противоэрозионные			10Яз	Ясень	30	7	10	10	Дбм	С ₁₋₂	0,7	4	40			
Ф	2020	69	5	1,6	Защ.	Противоэрозионные			10Яз	Ясень	56	7	10	10	Дбм	С ₁₋₂	0,7	4	40			

Примечание:

ТО – таксационные описания

Ф - фактическая характеристика лесного насаждения

Исполнитель работ по проведению лесопатологического обследования:



ФИО Гурылова В.А. Подпись

**Ведомость лесных участков с выявленными несоответствиями таксационным описаниям
в Красноармейском лесничестве, в Золотовском участковом лесничестве**


Источник данных	Год проведения лесосурьейства	Номер квартала	Номер выдела	Площадь выдела, га	Целевое назначение лесов	Категория защитных лесов	Номер лесопатологического выдела	Площадь лесопатологического выдела, га	Таксационная характеристика											Заложено пробных площадей		
									состав	порода	возраст, лет	средняя высота, м	средний диаметр, см	тип леса	тип условий местопрорастания	полнота	бонитет	запас, куб.м/га	количество, шт.	общая площадь, га		
ТО	1993	5	5	19	Защ.	Противоэрозионные	1	15,21	8Днн2Яз	Дуб	25	4	10	Дузм	С ₁	0,4	4	10	2	0,2		
Ф	2020	5	5	19	Защ.	Противоэрозионные	1	15,21	8Днн2Яз	Дуб	51	4	10	Дузм	С ₁	0,4	4	10				
ТО	1993	5	10	2,1	Защ.	Противоэрозионные			10Яз+Кля	Ясень	6	1		Дузм	С ₁	0,7	4				1	0,1
Ф	2020	5	10	2,1	Защ.	Противоэрозионные			10Яз+Кля	Ясень	32	1		Дузм	С ₁	0,7	4					
ТО	1993	5	6	6,3	Защ.	Противоэрозионные	1	1,8	6Днн4яз+Кля	Дуб	25	4	10	Дузм	С ₁	0,6	5	20	1	0,1		
Ф	2020	5	6	6,3	Защ.	Противоэрозионные	1	1,8	6Днн4яз+Кля	Дуб	25	4	10	Дузм	С ₁	0,6	5	20				
ТО	1993	5	8	4,3	Защ.	Противоэрозионные	1	1	10Яз+Яз+Днн	Ясень	6	1		Дузм	С ₁	0,7	4				1	0,1
Ф	2020	5	8	4,3	Защ.	Противоэрозионные	1	1	10Яз+Яз+Днн	Ясень	32	1		Дузм	С ₁	0,7	4					
ТО	1993	25	2	19	Защ.	ГЗЛП	1	3,5	5Яз4Вм1Клт+Яб+Вм	Ясень	35	7	8	Дузм	С ₁	0,8	4	40	1	0,1		
Ф	2020	25	2	19	Защ.	ГЗЛП	1	3,5	5Яз4Вм1Клт+Яб+Вм	Ясень	61	7	8	Дузм	С ₁	0,8	4	40	1	0,1		

Примечание:

ТО – таксационные описания

Ф - фактическая характеристика лесного насаждения

Исполнитель работ по проведению лесопатологического обследования:

ФИО Гурылева В.А. Подпись 

**Ведомость лесных участков с выявленными несоответствиями таксационным описаниям
в Красноармейском лесничестве, в Нижнебанновском участковом лесничестве**

Источник данных	Год проведения лесосурьейства	Номер квартала	Номер выдела	Площадь выдела, га	Целевое назначение лесов	Категория защитных лесов	Номер лесопатологического выдела	Площадь лесопатологического выдела, га	Таксационная характеристика										Заложено пробных площадей	
									состав	порода	возраст, лет	средняя высота, м	средний диаметр, см	тип леса	тип условий	полнота	фонитет	запас, куб.м/га		количество, шт.
ТО	1993	76	12	4,9	Защ.	Противоэрозионные	1	2,5	10Днн+Б+Ос	Дуб	45	10	14	Дузэм	С ₁	0,7	5	80	1	0,1
Ф	2020	76	12	4,9	Защ.	Противоэрозионные	1	2,5	10Днн+Б+Ос	Вяз	71	10	14	Дузэм	С ₁	0,7	5	80	1	0,1
ТО	1993	76	19	3,4	Защ.	Противоэрозионные	1	1,6	7Днн3Яз	Дуб	34	6	10	Дузэм	С ₁	0,6	5	40	1	0,1
Ф	2020	76	19	3,4	Защ.	Противоэрозионные	1	1,6	7Днн3Яз	Дуб	60	6	10	Дузэм	С ₁	0,6	5	40	1	0,1
ТО	1993	76	21	3,1	Защ.	Противоэрозионные			7Днн3Яз+Б	Дуб	85	10	24	Дузэм	С ₁	0,4	5А	50	1	0,1
Ф	2020	76	21	3,1	Защ.	Противоэрозионные			7Днн3Яз+Б	Дуб	111	10	24	Дузэм	С ₁	0,4	5А	50	1	0,1
ТО	1993	77	6	1,8	Защ.	Противоэрозионные			4Днн6Яз	Дуб	37	8	12	Дузэм	С ₁	0,8	4	60	1	0,1
Ф	2020	77	6	1,8	Защ.	Противоэрозионные			4Днн6Яз	Дуб	63	8	12	Дузэм	С ₁	0,8	4	60	1	0,1
ТО	1993	77	7	5,0	Защ.	Противоэрозионные			4Кля3Яб3Вм+Яз	Клен	22	5	8	Дузэм	С ₁	0,6	4	20	1	0,2
Ф	2020	77	7	5,0	Защ.	Противоэрозионные			4Кля3Яб3Вм+Яз	Клен	48	5	8	Дузэм	С ₁	0,6	4	20	1	0,2
ТО	1993	77	8	2,9	Защ.	Противоэрозионные			5Яз5Кля	Ясень	13	2	2	Дузэм	С ₁	0,6	4		1	0,1
Ф	2020	77	8	2,9	Защ.	Противоэрозионные			5Яз5Кля	Ясень	39	2	2	Дузэм	С ₁	0,6	4		1	0,1
ТО	1993	77	9	6,7	Защ.	Противоэрозионные			5Яз5Кля	Ясень	11	1		Дузэм	С ₁	0,4	5		1	0,2
Ф	2020	77	9	6,7	Защ.	Противоэрозионные			5Яз5Кля	Ясень	37	1		Дузэм	С ₁	0,4	5		1	0,2
ТО	1993	84	2	1,8	Защ.	ГЗЛП			7Днн3Днн	Дуб	55	14	20	Дбм	С ₁₋₂	0,7	4	130	1	0,1
Ф	2020	84	2	1,8	Защ.	ГЗЛП			7Днн3Днн	Дуб	81	14	20	Дбм	С ₁₋₂	0,7	4	130	1	0,1
ТО	1993	84	3	0,7	Защ.	Противоэрозионные			7Днн3Днн	Дуб	55	14	20	Дбм	С ₁₋₂	0,7	4	130	1	0,1
Ф	2020	84	3	0,7	Защ.	Противоэрозионные			7Днн3Днн	Дуб	81	14	20	Дбм	С ₁₋₂	0,7	4	130	1	0,1
ТО	1993	84	5	0,2	Защ.	Противоэрозионные			10Вм	Вяз	39	7	12	Дузэм	С ₁	0,6	5	40	1	0,1
Ф	2020	84	5	0,2	Защ.	Противоэрозионные			10Вм	Вяз	65	7	12	Дузэм	С ₁	0,6	5	40	1	0,1
ТО	1993	84	6	0,7	Защ.	ГЗЛП			10Днн	Вяз	38	7	12	Дузэм	С ₁	0,7	5	40	1	0,1
Ф	2020	84	6	0,7	Защ.	ГЗЛП			10Днн	Вяз	64	7	12	Дузэм	С ₁	0,7	5	40	1	0,1
ТО	1993	84	10	6,2	Защ.	Противоэрозионные	1	0,7	10Дбн	Вяз	60	7	22	Дкбм	Е ₁	0,3	5А	20	1	0,1
Ф	2020	84	10	6,2	Защ.	Противоэрозионные	1	0,7	10Дбн	Вяз	86	7	22	Дкбм	Е ₁	0,3	5А	20	1	0,1

ТО	2003	38С	10	31	Защ.	Леса имеющие научное или историческое значение	1	13	10С	Сосна	17	4	6	Сзл	В ₀	0,6	4	20	2	0,4
Ф	2020	38С	10	31	Защ.	Леса имеющие научное или историческое значение	1	13	10С	Сосна	34	4	6	Сзл	В ₀	0,6	4	20		

Примечание:

ТО – таксационные описания

Ф - фактическая характеристика лесного насаждения

Исполнитель работ по проведению лесопатологического обследования:

ФИО Мордовин О.В. Подпись 

Результаты проведения лесопатологического обследования лесных насаждений за июль 2020г.
(осен)

Субъект Российской Федерации Саратовская область Лесничество (лесопарк) Купельновское
Участковое лесничество: Долотовское Урочище (лесная дача) _____

№ квартала	№ уч. дачи	Прочная вышка, га	Целевое наименование леса	Категория защитных лесов	№ уч. дачи лесопатологического выдела	Прочная вышка, га	Таксономия характеристик лесного выдела								Распределение деревьев по категориям состояния										Наименование забирания																																														
							состав	порода	возраст	средняя высл. м.	средний диаметр, см	тип леса	плотность	бонитет	запас, куб. м/га	число деревьев на 1 га, шт.	ослабленные	ослабленные	сильно ослабленные	указанные	свежий сукожий	старый сукожий	свежий ветровал	старый ветровал	свежий бурелом	старый бурелом	запрятные деревья	Итого	Итого																																										
5	5	19,0	Зел.	Противопожарные леса	1	15,21	8Дуб2Яс	Дуб	51*	4	10	13	14	15	16	17	18	19	20	21	22	23	24	25	26	27	28	29	30	31	32	33	34	Итого	23,61																																				
5	10	2,1	Зел.	Противопожарные леса			10Яв1Кя	Ясень	32*	1	10	Дуб	0,7	4	20	50	90			10	90							328	80	864	80	371	2,1																																						
5	6	6,3	Зел.	Противопожарные леса	1	1,8	6Дуб4Яв1Кя	Ясень	51*	4	10	Дуб	0,6	5	20	50	90				10	90						328	50	864	50	371	1,8																																						
5	8	4,3	Зел.	Противопожарные леса	1	1,0	10Яв1Яв1Дуб	Ясень	32*	1	10	Дуб	0,7	4	40	100	100	25	25	20	10	90							328	80	864	80	371	1																																					
25	2	19,0	Зел.	ГЛП	1	3,5	5Яв3Яв1Кя1Яв1Яв	Ясень	61*	7	8	Дуб	0,8	4	40	100	100	15	5	50	30	30							324	50	864	30	371	3,5																																					
Итого:																																					50,7																																		

Признаки повреждения деревьев

324 - Ожог стволов 1-3 лет (каблук по поврежден)
328 - Ожог, прогар стволов 1-3 лет (каблук) поврежден, высушенные дуба менее 3/4 окр. ств.)

Причины ослабления

864 - Устойчивый иловой покров 1-3 летней давности средней интенсивности
Повалены, не соответствующие таксономическому описанию, отсылаются в *
Исполнителю работ по проведению лесопатологического обследования:
ФИО: Гуральева В.А. Подпись: [подпись]
Дата составления документа: 04.10.2020 Телефон: 8(845)02-13-49

Наименование мероприятий

370 - Проведение ПНО лесу с использованием методов
370 - Проведение ПНО лесу с использованием методов
371 - Проведение ПНО с использованием методов

Результаты проведения лесопатологического обследования лесных массивов за июль 2020г.
(месяц)

Субъект Российской Федерации Саратовская область Лесничество (лесопарк) Крайноварьинское
Участковое лесничество : Нижнебайновское, Урочище (лесная дача)

Номер квартала	Номер участка	Площадь участка, га	Лесное название участка	Категория защитных лесов	Номер лесопатологического выдела	Площадь лесопатологического выдела, га	Таксационная характеристика лесного насаждения							Всё प्रकारное остаточно	Распределение деревьев по категориям состояния								Примечания	Итого																							
							состав	порада	пораст	средняя высота, м	средний диаметр, см	тип леса	плотность		коэффициент	запас, куб. м/га	число деревьев на гектаре, шт.	остаточные	сильно остаточные	умеренные	саженки сучковатой	саженки ветроломной			старый сучковатый	саженки ветроломной	старый ветроломной	старый здоровый	старый здоровый	Примечания по категориям состояния деревьев	Доля поврежденных деревьев, %	Примечания по остатокам поросли	Доля поросли, %														
76	12	4,9	Зел.	Леса, имеющие научное или историческое значение	1	2,5	10Длм1-Ос	Дуб	71*	10	14	Дуб	0,7	5	80	100								30	40	30							328	30	865	30	371	2,5									
76	19	3,4	Зел.	Леса, имеющие научное или историческое значение	1	1,6	7Длм3Сб	Дуб	60*	6	10	Дуб	0,6	5	40	100								5	15	30	50									328	50	865	50	371	1,6						
76	21	3,1	Зел.	Леса, имеющие научное или историческое значение			7Длм3Сб	Дуб	111*	10	24	Дуб	0,4	5	50	100								30	40	30										328	70	865	30	371	3,1						
77	6	1,8	Зел.	Леса, имеющие научное или историческое значение			4Длм3Сб	Дуб	63*	8	12	Дуб	0,8	4	60	100								40	25	15	10										328	30	865	35	371	1,8					
77	7	5,0	Зел.	Леса, имеющие научное или историческое значение			4Клм3СБЗВм*4Сб	Дуб	48*	5	8	Дуб	0,6	4	20	100								20	40	20	10											328	50	865	50	371	2,9				
77	8	2,9	Зел.	Леса, имеющие научное или историческое значение			5Сб3Сб4м	Дуб	39*	2	2	Дуб	0,6	4		50								20	30	30	50											328	50	865	50	371	6,7				
77	9	6,7	Зел.	Леса, имеющие научное или историческое значение			5Сб3Сб4м	Дуб	37*	1		Дуб	0,4	5		50								20	30	30	50											328	20	865	20	371	1,8				
84	2	1,8	Зел.	ГЗПП			7Длм3Длм	Дуб	81*	14	20	Дуб	0,7	4	130	100								5	25	50	15												328	20	865	20	371	1,8			
84	3	0,7	Зел.	Леса, имеющие научное или историческое значение			7Длм3Длм	Дуб	101*	15	28	Дуб	0,7	4	130	100								5	40	30	15													328	25	865	25	371	0,7		
84	5	0,2	Зел.	ГЗПП			10Вм	Дуб	65*	7	12	Дуб	0,6	5	40	100								5	30	15	50														328	65	865	65	371	0,2	
84	6	0,7	Зел.	ГЗПП			10Вм	Дуб	64*	7	12	Дуб	0,7	5	40	100								15	60	15	15															328	35	865	35	371	0,7
84	10	6,2	Зел.	Леса, имеющие научное или историческое значение	1	3,0	10Длм	Дуб	86*	7	22	Дуб	0,3	5	20	100								25	40	20	10														328	15	865	15	371	3,0	
ЗКС	10	31,0	Зел.	Леса, имеющие научное или историческое значение	1	13,0	10С	Сосна	43*	4	6	Сос	0,6	4	20	100																									328	100	857,867	0	370	13,0	
Итого:		68,4																																											45,0		

Причины повреждения деревьев

- 324 - Ожог стволов 1-3 лет (каждый из повреждений)
- 328 - Ожог, прогор стволы 1-3 лет (каждый поврежден, вступившие рубя махаче 3/4 отр. ств.)
- 316-Ожог, прогор корневой шейки прошлых лет (больше 3/4 окружности)

Причины ослабления

- 865 - Устойчивый пильный ожог 1-3 летней давности высокой интенсивности
- 837-Верховый пожар 4-10 летней давности
- 867- Устойчивый пильный ожог 4-10 летней давности средней интенсивности

Помечены, не соответствующие таксационному описанию, отмечены %

Исполнитель работ по проведению лесопатологического обследования:

ФИО : Морозов О.В.

Дата составления документа

08.10.2020

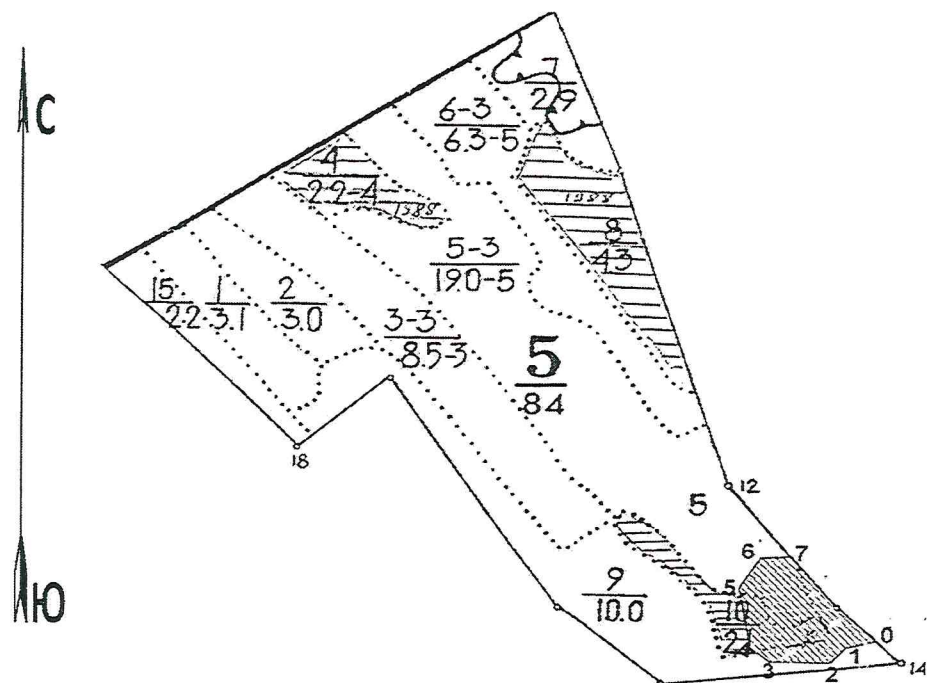
Подпись

Телефон 8(84550)2-13-49

Назначенные мероприятия

- 370 - Проведение ЛПО на пострадавших деревьях
- 320 - Учеты ослабевших взрослых деревьев
- 371 - Проведение ЛПО визуальным способом по заданным местам

Золотовского участкового лесничества,
Красноармейского лесничества, ГКУ СО «Саратовское областное лесничество»
Квартал 5 выдел 5,10,9
площадь 3,4 га.
М 1: 10000



Геоданные

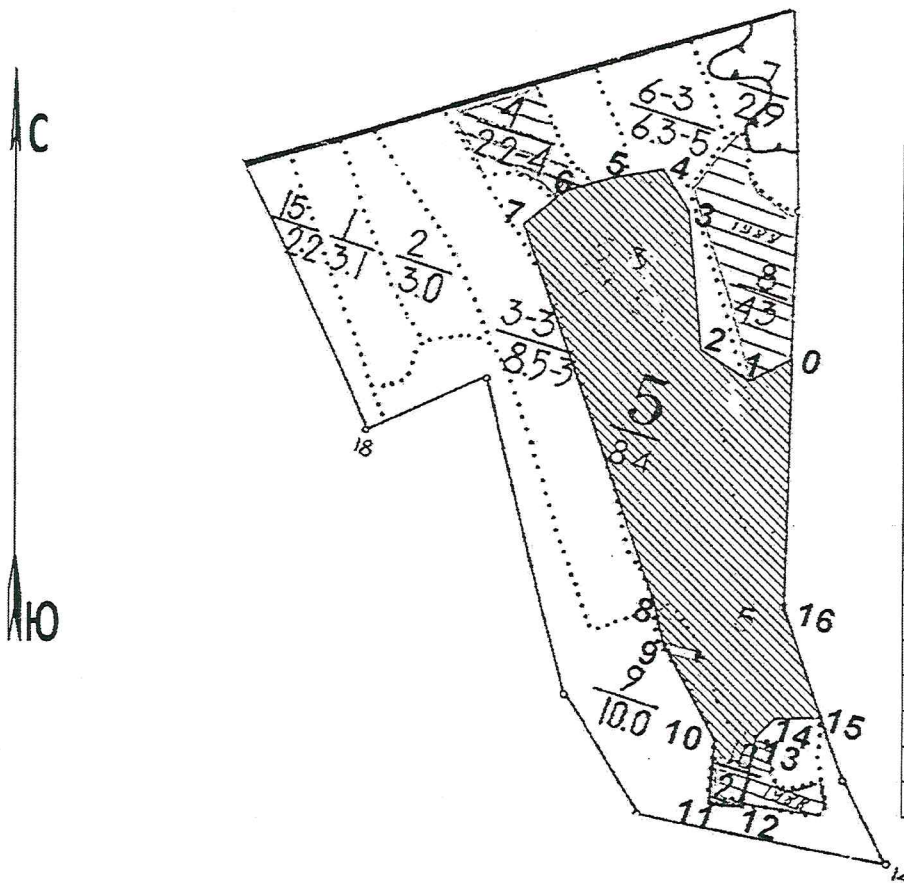
№ точек	румбы	длина линий (м)
0-1	ЮЗ-82°	66
1-2	ЮЗ-68°	40
2-3	СЗ-71°	85
3-4	СЗ-48°	58
4-5	СВ-5°	110
5-6	СВ-37°	74
6-7	ЮВ-77°	90
7-0	ЮВ-25°	206

Исполнитель работ по проведению лесопатологического обследования:

Мастер ГАУ «Красноармейский лесхоз» Гурылева В.А. Подпись _____


Дата составления документа: «07» 10 2020г. Телефон: (8-845-50) 2-13-49

Золотовского участкового лесничества,
Красноармейского лесничества, ГКУ СО «Саратовское областное лесничество»
Квартал 5 выдел 10,5,6,8
площадь 17,72 га.
М 1: 10000

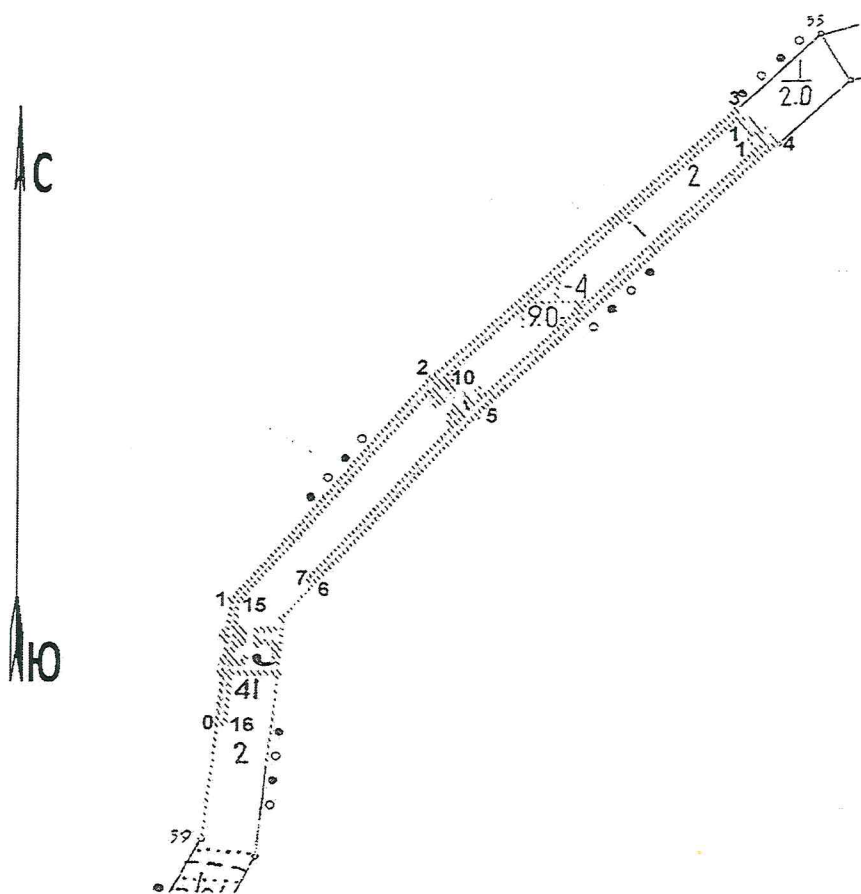


Геоданные

№ точек	румбы	длина линий (м)
0-1	ЮЗ-54°	71
1-2	СЗ-56°	85
2-3	СЗ-13°	213
3-4	СЗ-34°	74
4-5	ЮЗ-80°	62
5-6	ЮЗ-74°	89
6-7	ЮЗ-51°	82
7-8	ЮВ-23°	567
8-9	ЮВ-18°	51
9-10	ЮВ-30°	166
10-11	ЮВ-2°	87
11-12	ЮВ-77°	51
12-13	СВ-1°	111
13-14	СВ-44°	57
14-15	СВ-85°	54
15-16	СЗ-25°	147
16-0	СЗ-1°	350

Исполнитель работ по проведению лесопатологического обследования:
Мастер ГАУ «Красноармейский лесхоз» Гурылева В.А. Подпись 
Дата составления документа: « 07 » 10 2020г. Телефон: (8-845-50) 2-13-49

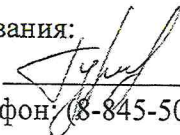
Золотовского участкового лесничества,
Красноармейского лесничества, ГКУ СО «Саратовское областное лесничество»
Квартал 25 выдел 2
площадь 3,5 га.
М 1: 10000



Геоданные

№ точек	румбы	длина линий (м)
0-1	СВ-5°	186
1-2	СВ-40°	578
2-3	СВ-47°	759
3-4	ЮВ-59°	90
4-5	ЮЗ-46°	781
5-6	ЮЗ-40°	476
6-7	СЗ-46°	10
7-8	СВ-40°	466
8-9	СЗ-46°	73
9-10	СВ-42°	16
10-11	ЮВ-45°	73
11-12	СВ-46°	760
12-13	СЗ-62°	69
13-14	ЮЗ-47°	741
14-15	ЮЗ-41°	576
15-16	ЮЗ-6°	182
16-0	ЮЗ-85°	10

Исполнитель работ по проведению лесопатологического обследования:

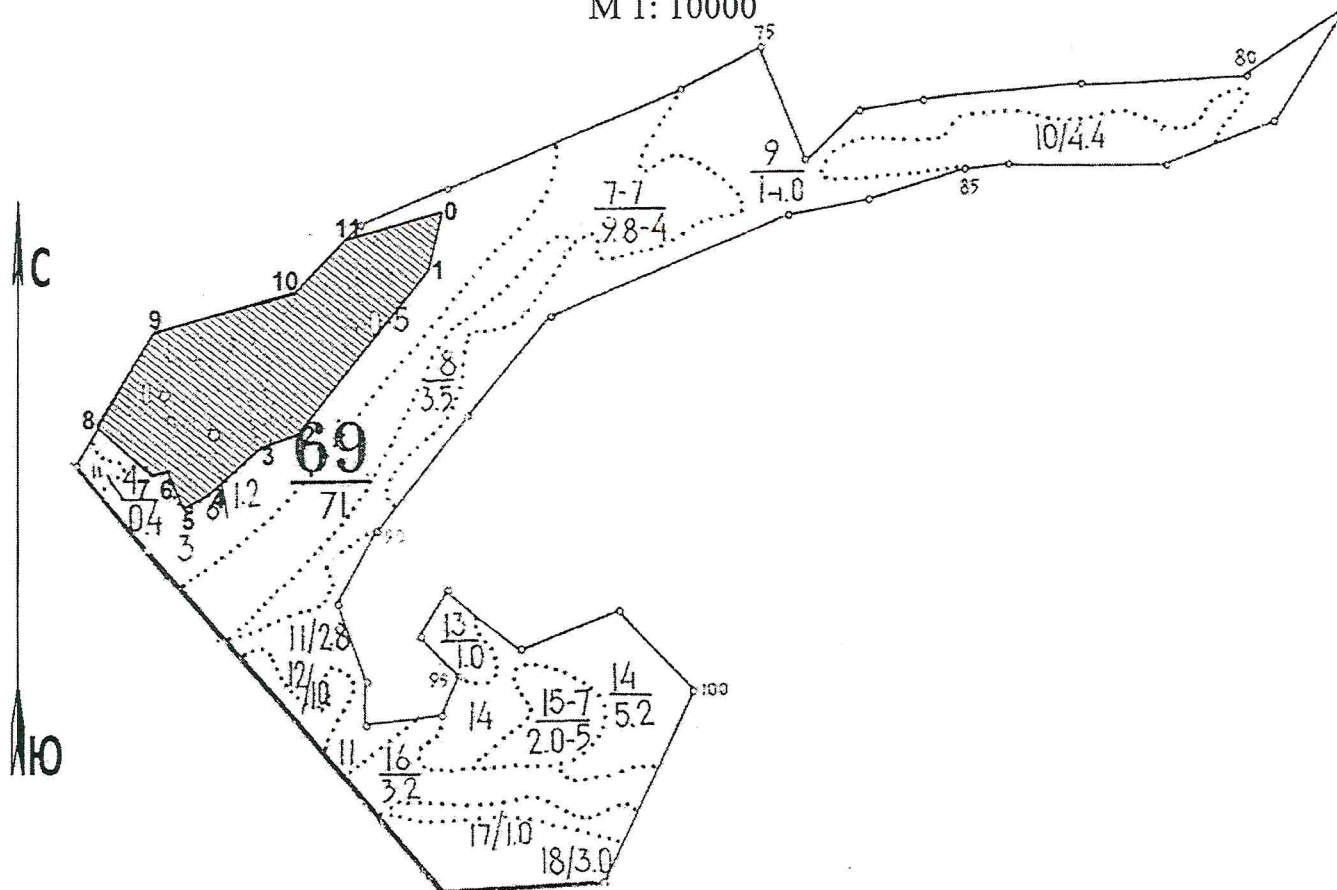
Мастер ГАУ «Красноармейский лесхоз» Гурылева В.А. Подпись 

Дата составления документа: «07» 10 2020г. Телефон: (8-845-50) 2-13-49

Мордовинского участкового лесничества,
Красноармейского лесничества, ГКУ СО «Саратовское областное лесничество»
Квартал 69 выдел 1,2,3,5,6

площадь 11,8 га.

М 1: 10000



Геоданные

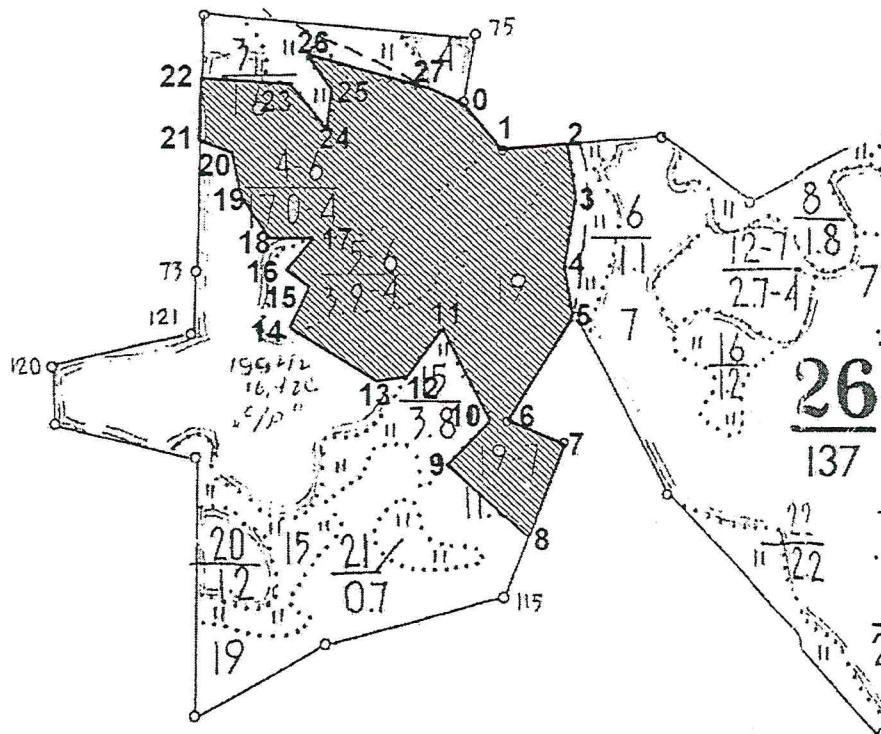
№ точек	румбы	длина линий (м)
0-1	ЮЗ-11°	98
1-2	ЮЗ-42°	360
2-3	ЮЗ-81°	57
3-4	ЮЗ-51°	127
4-5	ЮЗ-77°	40
5-6	СЗ-24°	70
6-7	ЮЗ-68°	33
7-8	СЗ-50°	105
8-9	СВ-34°	194
9-10	СВ-79°	241
10-11	СВ-47°	119
11-0	СВ-74°	173

Исполнитель работ по проведению лесопатологического обследования:

Мастер ГАУ «Красноармейский лесхоз» Гурылева В.А. Подпись

Дата составления документа: «07» 10 2020г. Телефон: (8-845-50) 2-13-49

Красноармейского участкового лесничества,
Красноармейского лесничества, ГКУ СО «Саратовское областное лесничество»
Квартал 26 Кра-Сплавн. выдел 4,5,19
площадь 16,0 га
М 1: 10000



Геоданные

№ точек	румбы	длина линий (м)
0-1	ЮВ-39°	84
1-2	СВ-87°	90
2-3	ЮВ-6°	81
3-4	ЮЗ-10°	87
4-5	ЮВ-7°	76
5-6	ЮЗ-34°	170
6-7	ЮВ-68°	85
7-8	ЮЗ-22°	136
8-9	СЗ-40°	147
9-10	СВ-44°	68
10-11	СЗ-29°	143
11-12	ЮЗ-38°	93

№ точек	румбы	длина линий (м)
12-13	ЮЗ-81°	61
13-14	СЗ-49°	131
14-15	СВ-36°	70
15-16	СЗ-52°	49
16-17	СВ-34°	46
17-18	ЮЗ-89°	50
18-19	СЗ-37°	74
19-20	СЗ-5°	59
20-21	СЗ-67°	52
21-22	СВ-3°	70
22-23	ЮВ-86°	123
23-24	ЮВ-35°	75

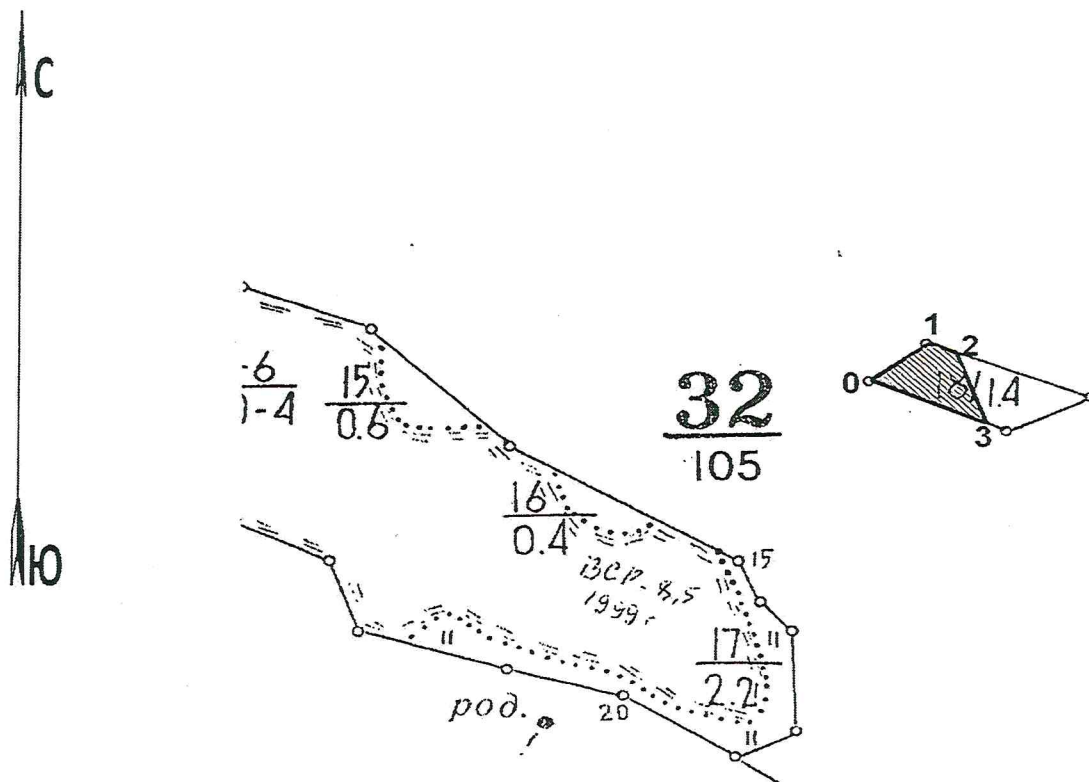
№ точек	румбы	длина линий (м)
24-25	СВ-8°	56
25-26	СЗ-37°	54
26-27	ЮВ-75°	162
27-0	ЮВ-63°	66

Исполнитель работ по проведению лесопатологического обследования:

Мастер ГАУ «Красноармейский лесхоз» Гурyleва В.А. Подпись _____

Дата составления документа: «08» 10 2020г. Телефон: (8-845-50) 2-13-49

Красноармейского участкового лесничества,
Красноармейского лесничества, ГКУ СО «Саратовское областное лесничество»
Квартал 32 Кра-Сплавн. выдел 18
площадь 0,7 га.
М 1: 10000



Геоданные

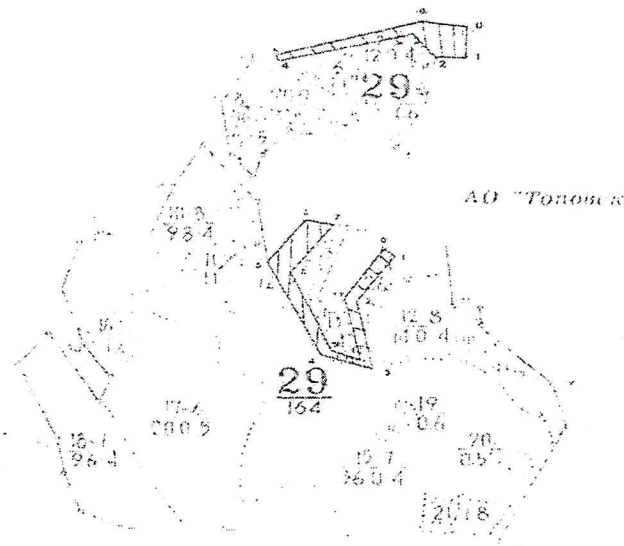
№ точек	румбы	длина линий (м)
0-1	СВ-29°	78
1-2	ЮВ-63°	70
2-3	ЮВ-23°	100
3-0	СЗ-70°	150

Исполнитель работ по проведению лесопатологического обследования:

Мастер ГАУ «Красноармейский лесхоз» Гурылева В.А. Подпись _____

Дата составления документа: «04» 10 2020г. Телефон: (8-845-50) 2-13-49

Красноармейского участкового лесничества,
Красноармейского лесничества, ГКУ СО «Саратовское областное лесничество»
Квартал 29 Кра-Сплавн. выдел 5,12,14
площадь 5,6 га.
М 1: 10000



Геоданные

№ точек	румбы	длина линий (м)
0-1	ЮВ-10°	98
1-2	ЮЗ-186°	65
2-3	СЗ-40°	130
3-4	ЮЗ-70°	348
4-5	СЗ-25°	35
5-6	СВ-70°	348
6-0	ЮВ-87°	182

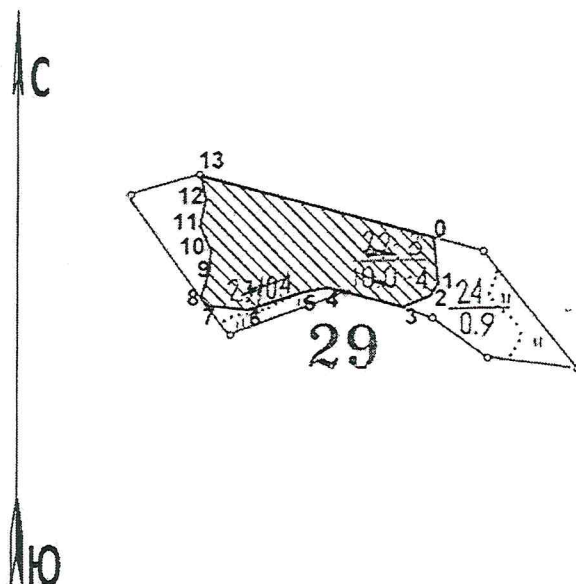
№ точек	румбы	длина линий (м)
0-1	ЮВ-40°	30
1-2	ЮЗ-30°	144
2-3	ЮВ-23°	200
3-4	СЗ-80°	131
4-5	СЗ-30°	322
5-6	СВ-33°	175
6-7	ЮВ-80°	74
7-8	ЮЗ-32°	200
8-9	ЮВ-30°	232
9-10	ЮВ-70°	100
10-11	СЗ-15°	175
11-0	СВ-24°	179

Исполнитель работ по проведению лесопатологического обследования:

Мастер ГАУ «Красноармейский лесхоз» Гурьева В.А. Подпись

Дата составления документа: «03» 10 2020г. Телефон: (8-845-50) 2-13-49

Красноармейскогоучасткового лесничества,
Красноармейского лесничества, ГКУ СО«Саратовское областное лесничество»
Квартал 29 Кра-Сплавн. выдел 22
площадь 6,6 га.
М 1: 10000



Геоданные

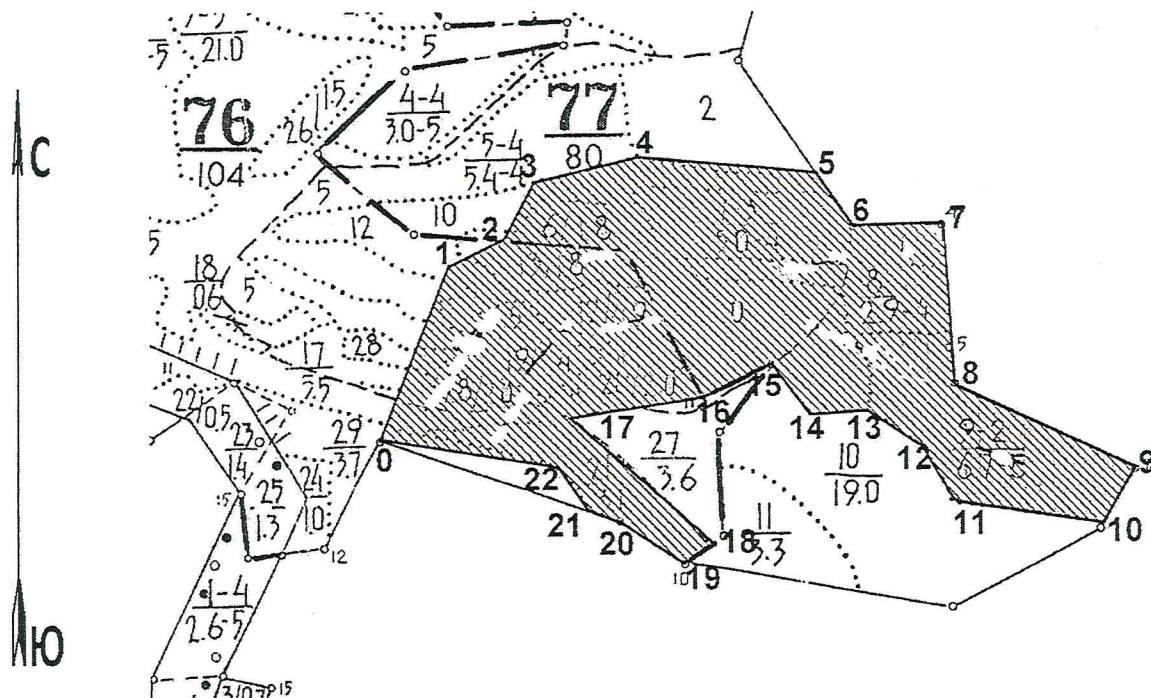
№ точек	румбы	длина линий (м)
0-1	ЮВ-2°	98
1-2	ЮЗ-16°	24
2-3	ЮЗ-69°	63
3-4	СЗ-68°	134
4-5	ЮЗ-88°	47
5-6	ЮЗ-67°	95
6-7	СЗ-83°	61
7-8	СЗ-29°	16
8-9	СВ-29°	62
9-10	СВ-7°	40
10-11	СЗ-9°	50
11-12	СВ-30°	46
12-13	СВ-5°	48
13-0	ЮВ-71°	361

Исполнитель работ по проведению лесопатологического обследования:

Мастер ГАУ «Красноармейский лесхоз» Гурьлева В.А. Подпись _____

Дата составления документа: «07» 10 2020г. Телефон: (8-845-50) 2-13-49

Нижнебанновского участкового лесничества,
Красноармейского лесничества, ГКУ СО «Саратовское областное лесничество»
Квартал 76 выдела 20,19,28,5,12,13,21, Квартал 77 выдела 9,8,7,6,10,
площадь 38,0 га.
М 1: 10000



Геоданные

№ точек	румбы	длина линий (м)
0-1	СВ-19°	305
1-2	СВ-66°	104
2-3	СВ-22°	102
3-4	СВ-77°	173
4-5	ЮВ-88°	274
5-6	ЮВ-34°	121
6-7	ЮВ-90°	147
7-8	ЮВ-5°	265
8-9	ЮВ-65°	298
9-10	ЮЗ-29°	109
10-11	СЗ-82°	203
11-12	СЗ-27°	108

№ точек	румбы	длина линий (м)
12-13	СЗ-57°	103
13-14	ЮЗ-86°	89
14-15	СЗ-45°	102
15-16	ЮЗ-65°	114
16-17	ЮЗ-81°	207
17-18	ЮВ-51°	307
18-19	ЮЗ-59°	75
19-20	СЗ-57°	117
20-21	СЗ-69°	62
21-22	СЗ-35°	88
22-23	СЗ-88°	272

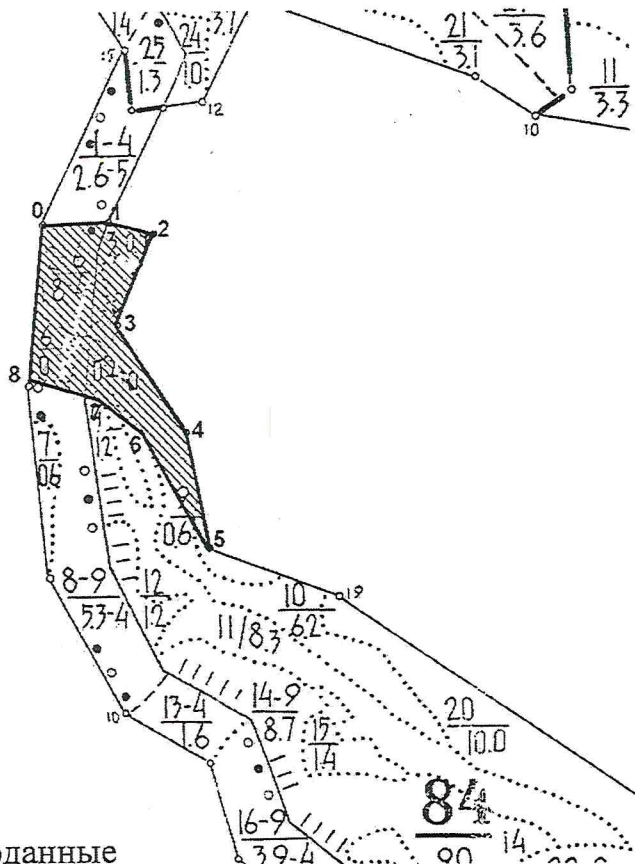
Исполнитель работ по проведению лесопатологического обследования:

Мастер ГАУ «Красноармейский лесхоз» Гурылева В.А. Подпись _____

Дата составления документа: «04» 10 2020г. Телефон: (8-845-50) 2-13-49

Нижнебанновского участкового лесничества,
Красноармейского лесничества, ГКУ СО «Саратовское областное лесничество»
Квартал 84 выдела 2,3,4,5,6,10
площадь 7,0 га.

М 1: 10000



Геоданные

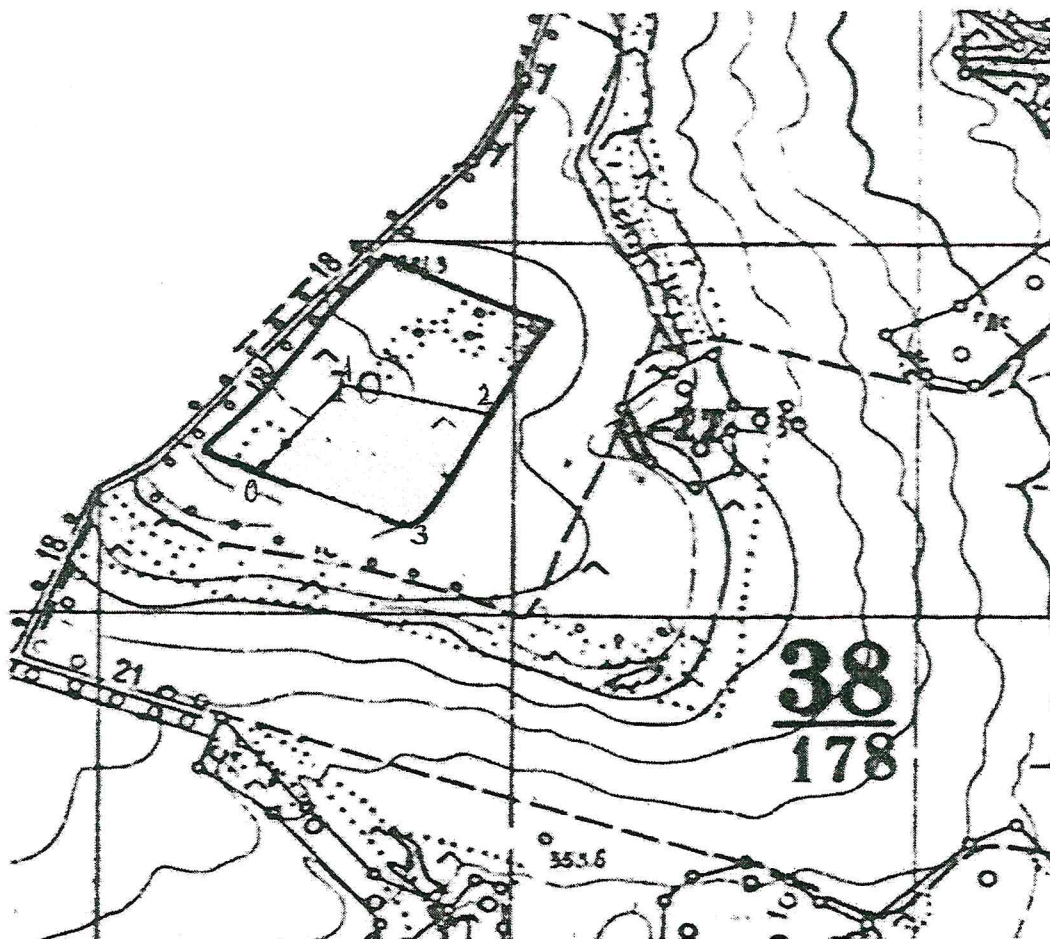
№ точек	румбы	длина линий (м)
0-1	СВ-87°	109
1-2	ЮВ-77°	78
2-3	ЮЗ-22°	170
3-4	ЮВ-34°	162
4-5	ЮВ-10°	142
5-6	СЗ-44°	190
6-7	СЗ-60°	66
7-8	СЗ-77°	70
8-0	СВ-6°	258

Исполнитель работ по проведению лесопатологического обследования:

Мастер ГАУ «Красноармейский лесхоз» Гурылева В.А. Подпись _____

Дата составления документа: «08» 10 2020г. Телефон: (8-845-50) 2-13-49

Нижнебанновского участкового лесничества,
Красноармейского лесничества, ГКУ СО «Саратовское областное лесничество»
Квартал 38С выдел 10
площадь 9,8 га.
М 1: 25 000



Геоданные

№ точек	румбы	длина линий (м)
0-1	СВ-64°	396
1-2	ЮВ-85°	293
2-3	ЮЗ-32°	408
3-0	СЗ-67°	446

Исполнитель работ по проведению лесопатологического обследования:

Мастер ГАУ «Красноармейский лесхоз» Гурылева В.А. Подпись _____

Дата составления документа: «07» 10 2020г. Телефон: (8-845-50) 2-13-49

ВЫПИСКА ИЗ ГОСУДАРСТВЕННОГО ЛЕСНОГО РЕЕСТРА

на « 09 » октября 2020 г.

Орган государственной власти, осуществляющий ведение государственного лесного реестра на территории Саратовской области: **министерство природных ресурсов и экологии Саратовской области в лице первого заместителя министра - начальника управления лесного хозяйства Попова В.Г.**

Правообладатель земель лесного фонда на территории Саратовской области: **министерство природных ресурсов и экологии Саратовской области** (согласно п. 11 Положения о министерстве природных ресурсов и экологии Саратовской области, утвержденного постановлением Правительства Саратовской области от 08 октября 2013 г. № 537-П «Вопросы министерства природных ресурсов и экологии Саратовской области» и п.п. 2 п.1 ст. 83 Лесного кодекса РФ)

Заявитель: Министерство природных ресурсов и экологии Саратовской области
(во исполнении пункта 1.7 протокола совещания Департамента лесного хозяйства по Приволжскому федеральному округу, ФБУ «Рослесозащита» №01-05/3678 от 27.12.2016)

Информация по запрашиваемому лесному участку:

Собственность: Российской Федерации

Категория земель: земли лесного фонда

ХАРАКТЕРИСТИКА ЛЕСНОГО УЧАСТКА

Адрес (местоположение) лесного участка: Красноармейский район

Лесничество	Красноармейское
Общая площадь, га	98,91
Категория лесов	Защитные
Категория защитности лесов*	Ценные леса: противозерозионные леса (все, кроме ниже перечисленных) Ценные леса: леса, имеющие научное или историко-культурное значение (Нижебанновское кв.76,77, часть кв.84 (выд.3,10) Ценные леса: государственные защитные лесные полосы (Золотовское кв.25, выд.2; Нижебанновское часть кв.84 (выд.2,5,6)

Возможный вид использования: Заготовка древесины

- В соответствии с лесным кодексом Российской Федерации

Таксационная характеристика лесного участка:

Участковое лесничество	№ квартала	№ выдела	Площадь, га	Состав	Возраст	Высота	Диаметр	Бонитет	Тип леса	ТУМ	Полнота	Запас, м3/га
по материалам лесоустройства 1994 г.												
Красноармейское (Сплавнухинское)	26	ч4	7,55	6днн262днн	55	13	20	4	дузм	с1	0,7	130
Красноармейское (Сплавнухинское)	26	ч5	3,5	7днн36+ос	55	13	20	4	дузм	с1	0,4	80
Красноармейское (Сплавнухинское)	26	ч19	4,95	5днн56+ос	65	15	26	4	дбм	с1_2	0,7	160
Красноармейское (Сплавнухинское)	32	ч18	0,7	10днн+б	65	14	26	4	дбм	с1_2	0,5	100
Красноармейское (Сплавнухинское)	29	ч5	2,6	8днн26+ос	75	15	28	4	дузм	с1	0,6	130
Красноармейское (Сплавнухинское)	29	ч12	2,4	9днн16+ос	75	16	26	4	дузм	с1	0,6	140
Красноармейское (Сплавнухинское)	29	ч14	0,6	Культуры 8днв2клт+ос	14	4	6	3	дузм	с1	0,7	20

Мордовинское	69	2	2,3	Вырубка 1990, культуры 2000				4	Дузм	С1		
Мордовинское	69	ч3	6,1	8Днн1Б1Ос+Лп	65	13	20	5	Дузм	С1	0,6	110
Мордовинское	69	5	1,6	Культуры 10Яз	30	7	10	4	Дузм	С1	0,7	40
Золотовское	5	ч5	15,21	Культуры 8Днн2ЯЗ	25	4	10	5	Дузм	С1	0,4	10
Золотовское	5	ч6	1,8	Культуры 6Днн4ЯЗ+КЛЯ	25	4	10	5	Дузм	С1	0,6	20
Золотовское	5	ч8	1,0	Несомкн. культуры 10ЯЗ+ЯЗ+Днн	6	1		4	ДУЗМ	С1	70	
Золотовское	5	10	2,1	10ЯЗ+КЛЯ	6	1		4	ДУЗМ	С1	70	
Золотовское	25	ч2	3,5	Культуры 5ЯЗ4ВМ1КЛП+ЯБ+ВМ	35	7	8	4	Дузм	С1	0,8	40
Нижнебанновское	76	ч12	2,5	10Днн+Б+Ос	45	10	14	5	Дузм	С1	0,7	80
Нижнебанновское	76	ч19	1,6	Культуры 7Днн3Яз	34	6	10	5	Дузм	С1	0,6	40
Нижнебанновское	76	21	3,1	7Днн3Б+Б	85	10	24	5а	Дузм	С1	0,4	50
Нижнебанновское	77	6	1,8	Культуры 4Днн6Яз	37	8	12	4	Дузм	С1	0,8	60
Нижнебанновское	77	7	5	Культуры 4Кля3ЯБ3Вм+Яз	22	5	8	4	Дузм	С1	0,6	20
Нижнебанновское	77	8	2,9	Культуры 5Яз5Кля	13	2	2	4	Дузм	С1	0,6	
Нижнебанновское	77	9	6,7	Культуры 5Яз5Кля	11	1		5	Дузм	С1	0,4	
Нижнебанновское	84	2	1,8	7Днн3Днн	55	14	20	4	Дбм	С1 2	0,7	130
Нижнебанновское	84	3	0,7	7Днн3Днн	55	14	20	4	Дбм	С1 2	0,7	130
Нижнебанновское	84	5	0,2	Культуры 10Вм	39	7	12	5	Дузм	С1	0,6	40
Нижнебанновское	84	6	0,7	Культуры 10Днн	38	7	12	5	Дузм	С1	0,7	50
Нижнебанновское	84	ч10	3,0	10Дбн	60	7	22	5а	Дкбм	Е1	0,3	20
Итого			85,91									
по материалам лесоустройства 2003 г.												
Нижнебанновское	с38	ч10	13	Культуры 10С	17	4	6	4	сзл	В0	0,6	20
Итого			13,0									
Всего			98,91									

Наименование, местонахождение юридического лица /ФИО физического лица/ - лесопользователя (арендатора) /договор аренды лесного участка отсутствует.

(договор аренды лесного участка, постоянное (бессрочное) пользование лесным участком, договор безвозмездного срочного пользования лесным участком, реквизиты договора, срок пользования)

Особые отметки: Памятник природы «Нижне-Банновский» на территории Нижнебанновское участкового лесничества.

Приложение к акту лесопатологического обследования № 015/13 (визуальный способ).

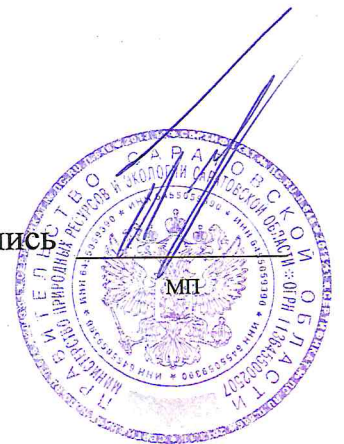
Первый заместитель министра -
начальник управления лесного
хозяйства

Попов В.Г.

ФИО

09.10.2020 Подпись

Дата



Карта-схема расположения и границы лесного участка Саратовская область

(субъект Российской Федерации, муниципальное образование)

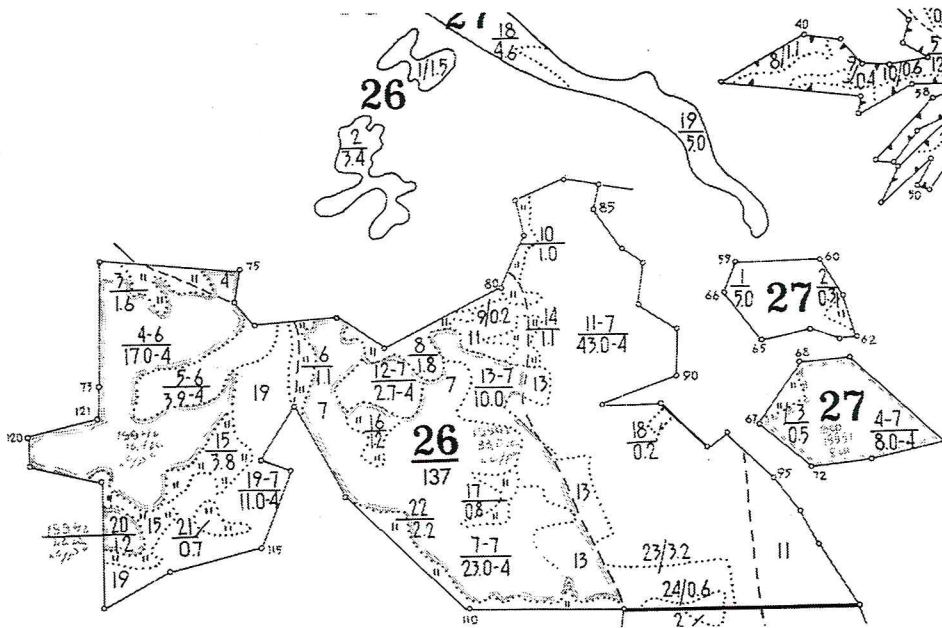
Лесничество (лесопарк) **Красноармейское**

(название)

Участковое лесничество **Красноармейское (Сплавнухинское)**, квартал 26

(название)

Собственность - Российской Федерации;



Первый заместитель министра -
начальник управления лесного
хозяйства
Попов В.Г.

ФИО

09.10.2020 Подпись

Дата



Карта-схема расположения и границы лесного участка Саратовская область

(субъект Российской Федерации, муниципальное образование)

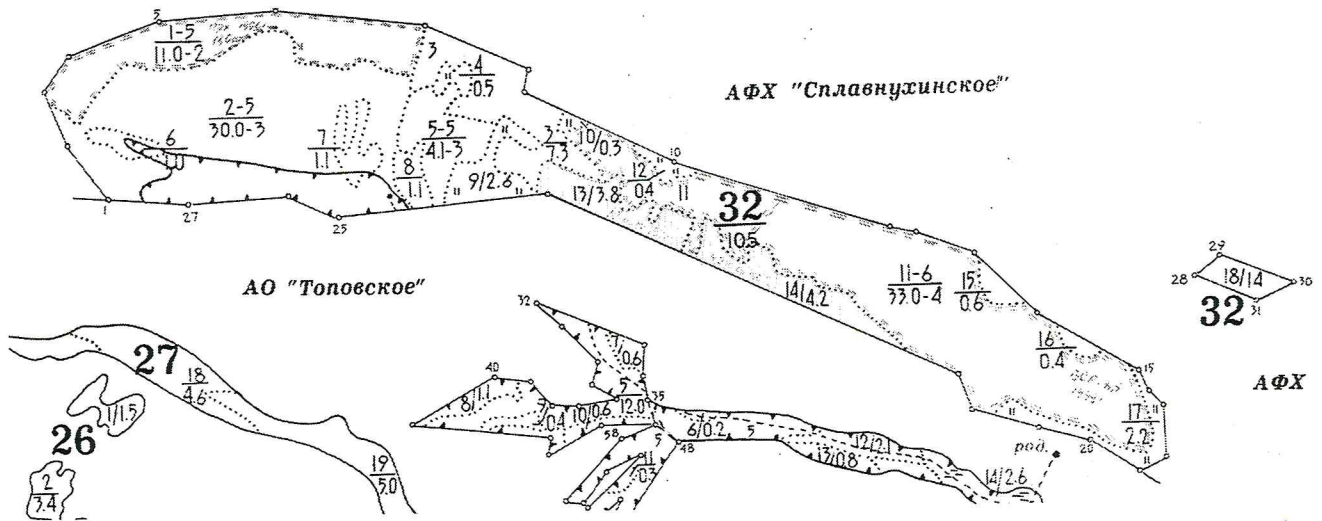
Лесничество (лесопарк) **Красноармейское**

(название)

Участковое лесничество **Красноармейское (Сплавнухинское)**, квартал 32

(название)

Собственность - Российской Федерации;



Первый заместитель министра -
начальник управления лесного
хозяйства
Попов В.Г.

ФИО

09.10.2020

Дата

Подпись



Карта-схема расположения и границы лесного участка Саратовская область

(субъект Российской Федерации, муниципальное образование)

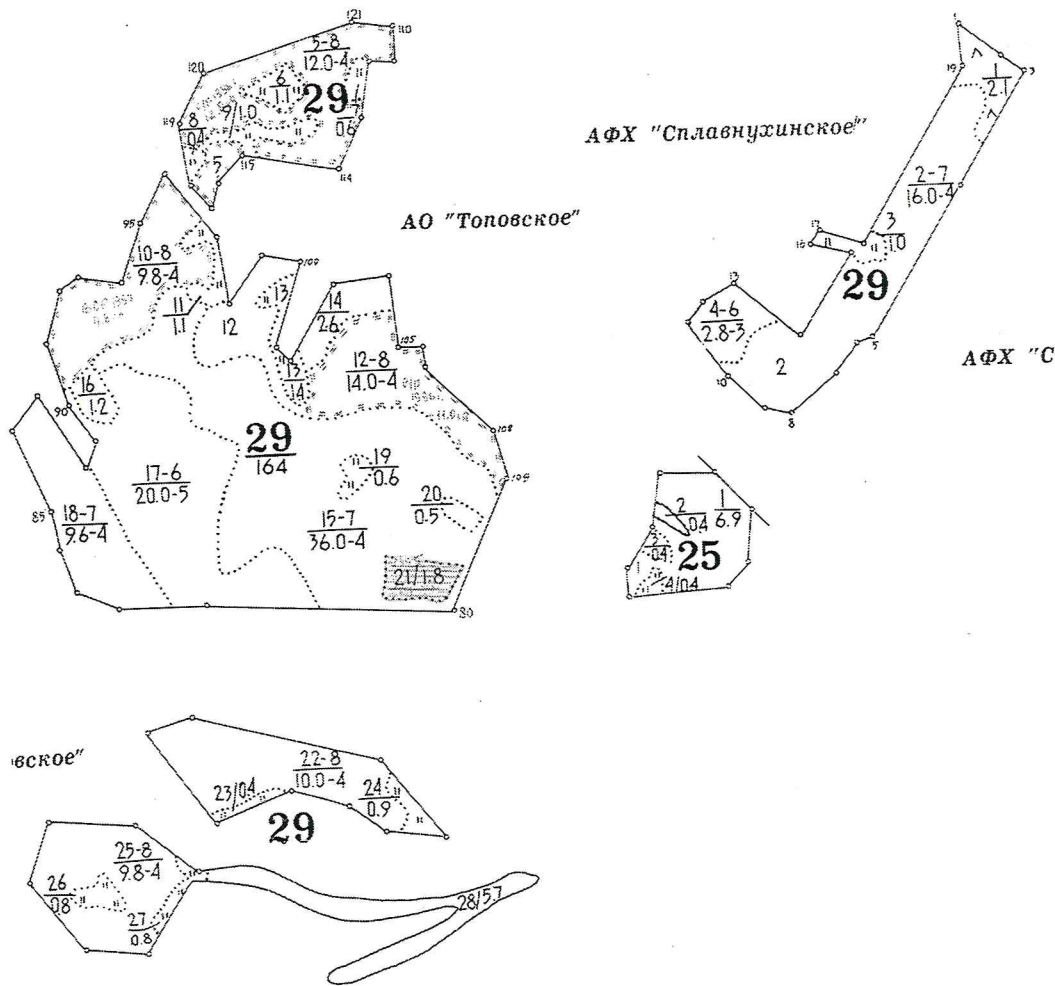
Лесничество (лесопарк) **Красноармейское**

(название)

Участковое лесничество **Красноармейское (Сплавнухинское)**, квартал 29

(название)

Собственность - Российской Федерации;

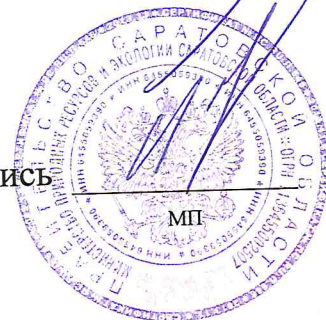


Первый заместитель министра -
начальник управления лесного
хозяйства
Попов В.Г.

ФИО

09.10.2020 Подпись

Дата



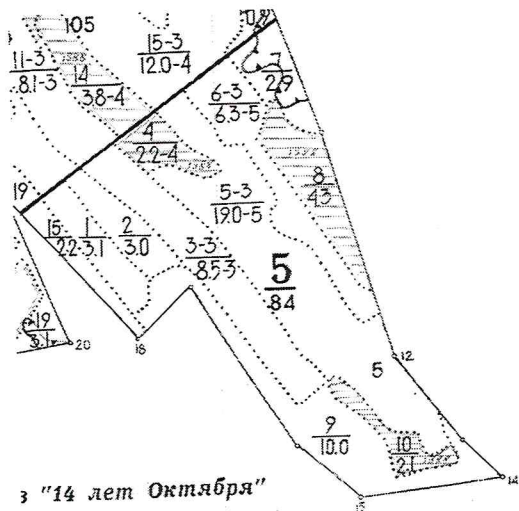
Карта-схема расположения и границы лесного участка Саратовская область

(субъект Российской Федерации, муниципальное образование)

Лесничество (лесопарк) **Красноармейское**
(название)

Участковое лесничество **Золотовское, квартал 5**
(название)

Собственность - Российской Федерации;

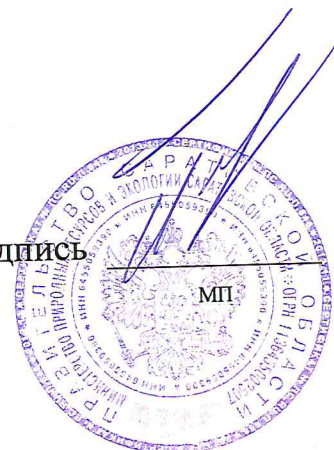


Первый заместитель министра -
начальник управления лесного
хозяйства
Попов В.Г.

ФИО

09.10.2020 Подпись

Дата



Карта-схема расположения и границы лесного участка Саратовская область

(субъект Российской Федерации, муниципальное образование)

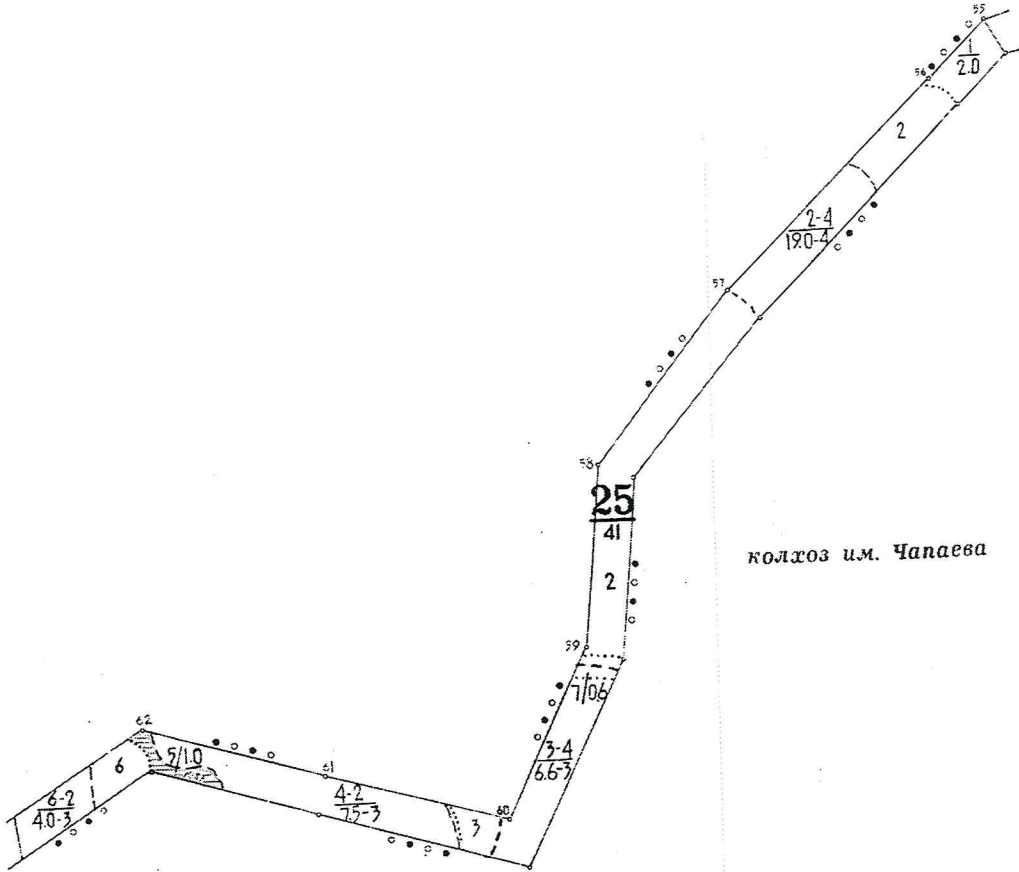
Лесничество (лесопарк) **Красноармейское**

(название)

Участковое лесничество **Золотовское, квартал 25**

(название)

Собственность - Российской Федерации;



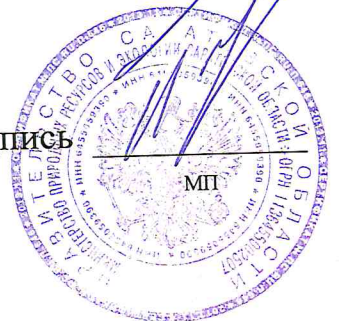
Первый заместитель министра -
начальник управления лесного
хозяйства

Попов В.Г.

ФИО

09.10.2020 Подпись

Дата



Карта-схема расположения и границы лесного участка Саратовская область

(субъект Российской Федерации, муниципальное образование)

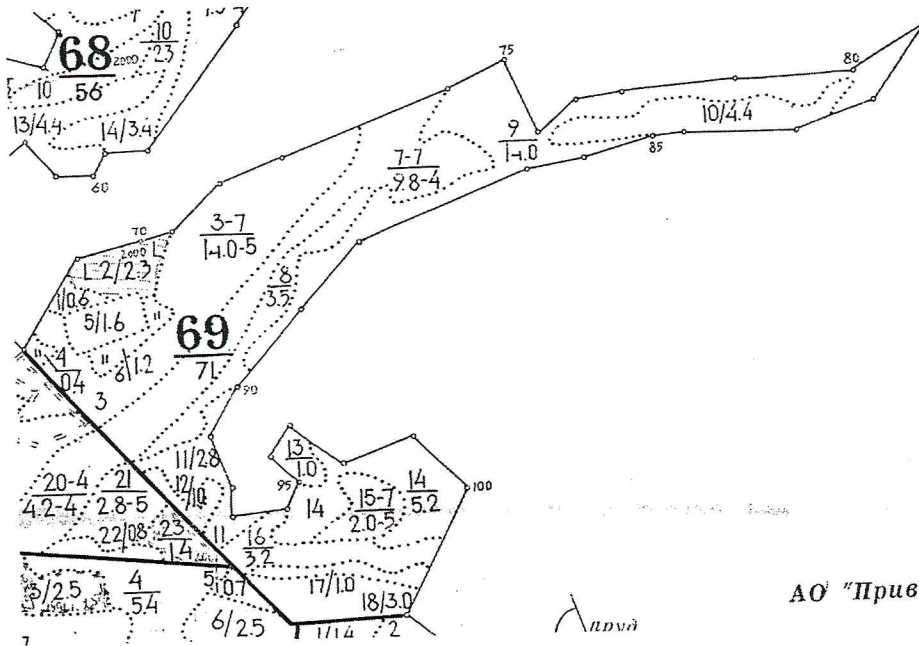
Лесничество (лесопарк) **Красноармейское**

(название)

Участковое лесничество **Мордовинское**, квартала 69

(название)

Собственность - Российской Федерации;



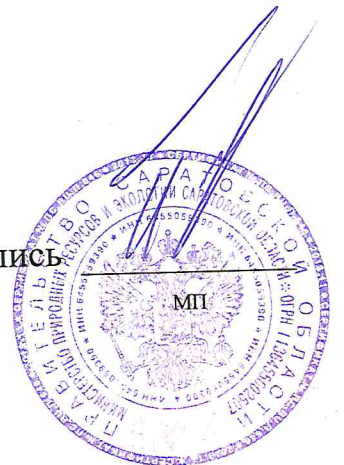
АО "Приволз"

Первый заместитель министра -
начальник управления лесного
хозяйства
Попов В.Г.

ФИО

09.10.2020 Подпись

Дата



Карта-схема расположения и границы лесного участка Саратовская область

(субъект Российской Федерации, муниципальное образование)

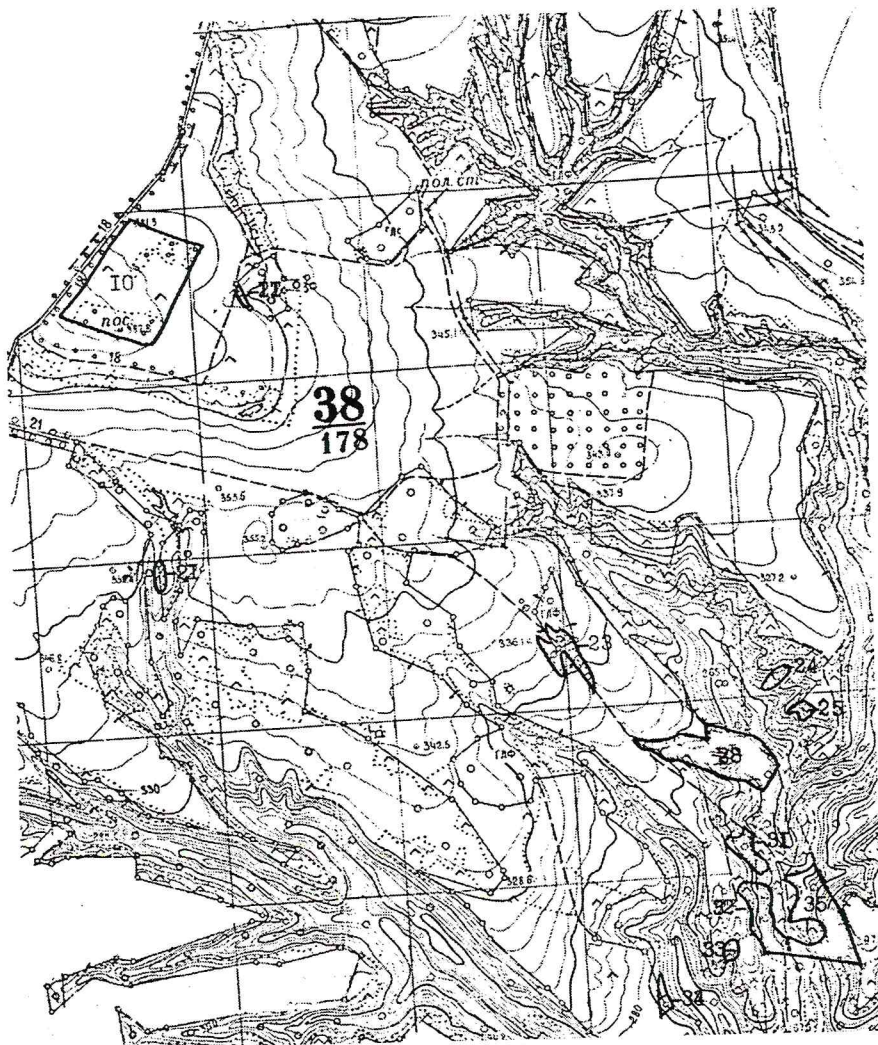
Лесничество (лесопарк) **Красноармейское**

(название)

Участковое лесничество **Нижнебанновское**, квартал с38 выд.10

(название)

Собственность - Российской Федерации;



Первый заместитель министра -
начальник управления лесного
хозяйства
Попов В.Г.

ФИО

09.10.2020

Дата

Подпись

