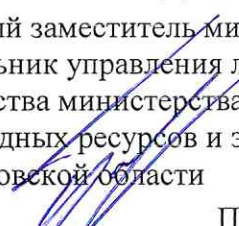


УТВЕРЖДАЮ:

Первый заместитель министра –  
начальник управления лесного  
хозяйства министерства  
природных ресурсов и экологии  
Саратовской области

  
\_\_\_\_\_  
« 07 » сентября 2021г.

Попов В.Г.

Акт  
лесопатологического обследования № 001/14

лесных насаждений Лысогорского лесничества (лесопарка)

Саратовской области (субъект РФ)

Способ лесопатологического обследования: 1. Визуальный

2. Инструментальный

Место проведения

Участковое лесничество	Урочище (дача)	Квартал (кварталы)	Выдел (выделы)	Площадь выдела, га	Лесопатологический выдел	Площадь лесопатологического выдела, га
Урицкое		1	8	72,0	1	1,5
Урицкое		1	10	14,0	1	2,9
Урицкое		1	26	9,8	1	1,0

Лесопатологическое обследование проведено на общей площади 5,4 га.

Кадастровый номер участка: \_\_\_\_\_

Документ о праве пользования: \_\_\_\_\_

**1. Визуальное (рекогносцировочное) лесопатологическое обследование.\***

Наземное

Дистанционное

1.1. На 10,6га фактическая таксационная характеристика лесного насаждения соответствует (не соответствует) таксационному описанию (нужное подчеркнуть). Причины несоответствия: давность лесоустройства.

Ведомость участков с выявленными несоответствиями приведён в приложении 1 к настоящему Акту.

1.2. Лесные насаждения с нарушенной и утраченной устойчивостью выявлены на площади 1,0га:

Участковое лесничество	Урочище (дача)	Квартал	Выдел	Площадь, га		Причина ослабления (гибели)
				с нарушенной устойчивостью	с утраченной устойчивостью	
1	2	3	4	5	6	8
Урицкое		1	26		1,0	864

Состояние обследованных лесных насаждений приведено в приложениях 1.1–1.4 к Акту в зависимости от метода проведения ЛПО.

1.3. В обследованных лесных участках прогнозируется:

Прогноз	Площадь, га
1	2
Ослабление лесных насаждений	
Усыхание лесных насаждений различной степени	1,0
Развитие очагов вредных организмов	

1.4. Обнаружено загрязнение лесного участка отходами и выбросами:

промышленными

бытовыми

Вид загрязнения	Размеры загрязнения			Объём, кубм	Площадь загрязнения, га
	длина, м	ширина, м	высота, м		
–	–	–	–	–	–
–	–	–	–	–	–
–	–	–	–	–	–

**ЗАКЛЮЧЕНИЕ**

Оценка текущего санитарного и лесопатологического состояния лесных насаждений, назначенные профилактические мероприятия по защите лесов, агитационные мероприятия:

В результате лесопатологического обследования насаждения, пройденного пожаром в кв. 1 в.26, л/п. 1, площадь 1,0 га, выявлено – СКС составляет 5,0. Насаждение с утраченной устойчивостью. Требуется проведение лесопатологического обследования инструментальным способом.

Участковое лесничество	Урочище (дача)	Квартал	Выдел	Площадь выдела, га	Лесопатологический выдел	Площадь лесопатологического выдела, га	Вид мероприятия	Рекомендуемый срок проведения мероприятия
1	2	3	4	5	6	7	8	9
Урицкое		1	26	9,8	1	1,0	370	2022

Дата проведения обследования 24.08.2021г

Исполнитель работ по проведению лесопатологического обследования:

Ф.И.О. ЩербакOVA В.С. Подпись  Лысогорское лесничество

Главный лесничий Подпись  Телефон 88455121319



1	2	3	4	5	6	7	8	9	10	11	12	13	14	15	16	17	18	19	20	21
1994	1	8	72	защ	прот ивоз рози онн ые		ТО Ф	1	1,5	10Шл 10Шл	Шлг Шлг	29 56	4 4	7 7	Ст Ст	0,5 0,5	05 05	20 20		
1994	1	10	14	защ	прот ивоз рози онн ые		ТО Ф	1	2,9	10Шл 10Шл	Шлг Шлг	50 77	3 3	4 4	Ст Ст	0,5 05	05 05	10 10		
1994	1	26	9,8	защ	прот ивоз рози онн ые		ТО Ф			10С 10С	С С	39 66	4 4	4 4	Сзлл Сзлл	06 06	06 06	20 40		

Условные обозначения:

ТО - таксационное описание

Ф - фактическая характеристика лесного насаждения

Исполнитель работ по проведению лесопатологического обследования:

ФИО. Щербакова В.С.

Подпись \_\_\_\_\_



Дата составления документа: 04.09.2012. Телефон 88455121319

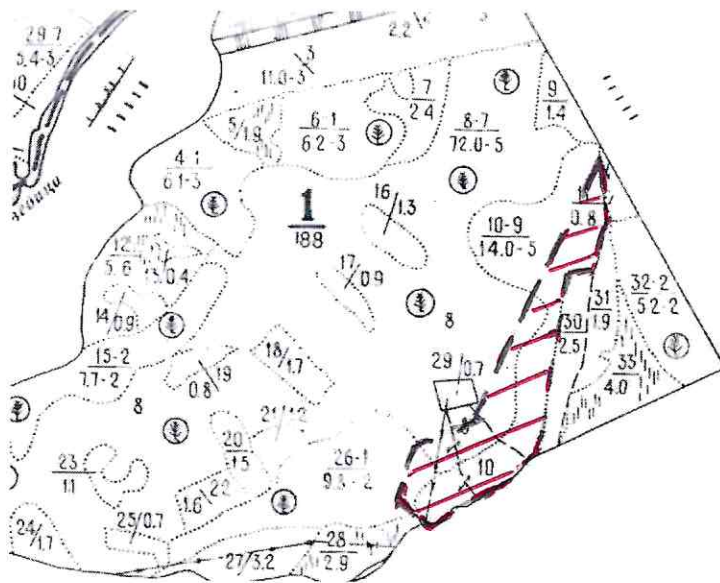


**Абрис участка**

Лысогорское лесничество Урицкое участковое лесничество, квартал 1 выдел 8,10,26,

площадь 5,4 га.

М 1:10000



№№ точек	Широта	долгота
0	51° 26548	44° 54271
1	51° 26729	44° 54663
2	51° 26783	44° 54968
3	51° 26637	44° 54272
4	51° 26709	44° 54297
5	51° 26805	44° 54325
6	51° 27016	44° 54271
7	51° 26954	44° 54738
8	51° 26984	44° 54799
9	51° 26548	44° 54271
10	51° 26759	44° 54856
11	51° 26849	44° 54768
12	51° 26744	44° 54740
13	51° 26684	44° 54638

Условные обозначения:  - обследуемый участок

Исполнитель работ по проведению лесопатологического обследования:

ФИО Щербакова В.С.

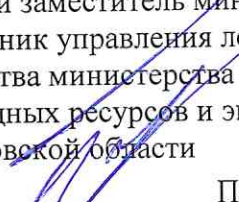
Подпись 

Дата составления документа: 02.09.2024.

Тел:88455121319

УТВЕРЖДАЮ:

Первый заместитель министра –  
начальник управления лесного  
хозяйства министерства  
природных ресурсов и экологии  
Саратовской области

  
\_\_\_\_\_  
« 07 » сентября 2021г.

Акт  
лесопатологического обследования № 002/14

лесных насаждений Лысогорского лесничества (лесопарка)  
Саратовской области (субъект РФ)

Способ лесопатологического обследования: 1. Визуальный

2. Инструментальный

Место проведения

Участковое лесничество	Урочище (дача)	Квартал (кварталы)	Выдел (выделы)	Площадь выдела, га	Лесопатологический выдел	Площадь лесопатологического выдела, га
Лысогорское		5с	15	15,0	1	11,0

Лесопатологическое обследование проведено на общей площади 11,0 га.

Кадастровый номер участка: \_\_\_\_\_

Документ о праве пользования: \_\_\_\_\_

**1. Визуальное (рекогносцировочное) лесопатологическое обследование.\***

Наземное

Дистанционное

1.1. На 11,0га фактическая таксационная характеристика лесного насаждения соответствует (не соответствует) таксационному описанию (нужное подчеркнуть). Причины несоответствия: давность лесоустройства.

Ведомость участков с выявленными несоответствиями приведён в приложении 1 к настоящему Акту.

**1.2. Лесные насаждения с нарушенной и утраченной устойчивостью выявлены на га:**

Участковое лесничество	Урочище (дача)	Квартал	Выдел	Площадь, га		Причина ослабления (гибели)
				с нарушенной устойчивостью	с утраченной устойчивостью	
1	2	3	4	5	6	8

Состояние обследованных лесных насаждений приведено в приложениях 1.1–1.4 к Акту в зависимости от метода проведения ЛПО.

**1.3. В обследованных лесных участках прогнозируется:**

Прогноз	Площадь, га
1	2
Ослабление лесных насаждений	
Усыхание лесных насаждений различной степени	
Развитие очагов вредных организмов	

**1.4. Обнаружено загрязнение лесного участка отходами и выбросами:**

промышленными

бытовыми

Вид загрязнения	Размеры загрязнения			Объём, кубм	Площадь загрязнения, га
	длина, м	ширина, м	высота, м		
–	–	–	–	–	–
–	–	–	–	–	–
–	–	–	–	–	–

**ЗАКЛЮЧЕНИЕ**

Оценка текущего санитарного и лесопатологического состояния лесных насаждений, назначенные профилактические мероприятия по защите лесов, агитационные мероприятия:

В результате лесопатологического обследования насаждения, пройденного пожаром в кв. 5с выд.15 л/п. 1, площадь 11,0 га. Насаждение не требует назначения мероприятий.

Участковое лесничество	Урочище (дача)	Квартал	Выдел	Площадь выдела, га	Лесопатологический выдел	Площадь лесопатологического выдела, га	Вид мероприятия	Рекомендуемый срок проведения мероприятия
1	2	3	4	5	6	7	8	9

Дата проведения обследования: 24.08.2021г.

Исполнитель работ по проведению лесопатологического обследования:

Ф.И.О.Щербакова В.С. Подпись  Лысогорское лесничество

Главный лесничий Подпись  Телефон 88455121319



Приложение 1  
К акту лесопатологического обследования

**Ведомость участков леса с выявленными несоответствиями таксационным описаниям**  
Субъект Российской Федерации Саратовская обл. Лесничество (лесопарк) Лысогорское  
Участковое лесничество Лысогорское Урочище (лесная дача)

Год проведения лесопатологического обследования	Номер квартала	Номер выдела	Площадь выдела, га	Целевое назначение лесов	Категория защитных лесов	ОЗУ	Источник данных	Номер лесопатологического выдела	Площадь лесопатологического выдела, га	Таксационная характеристика										Заложено пробных площадей		
										состав	попуда	Возраст, лет	Средняя высота, м	Средний диаметр, см	Тип леса	полнота	бонитет	Запас, куб м/га	Количество, шт	Общая площадь, га		
2003	5с	15	15	защ	прот ивоз рози онн ые	7	ТО	9	10	11	12	13	14	15	16	17	18	19	20	21		
							Ф	1	11,0	7Ивд2Т1В	Ивд	57	16	20	Ст	04	4	90				

Условные обозначения:

ТО - таксационное описание

Ф - фактическая характеристика лесного насаждения

Исполнитель работ по проведению лесопатологического обследования:

ФИО Щербакова В.С.

Подпись 

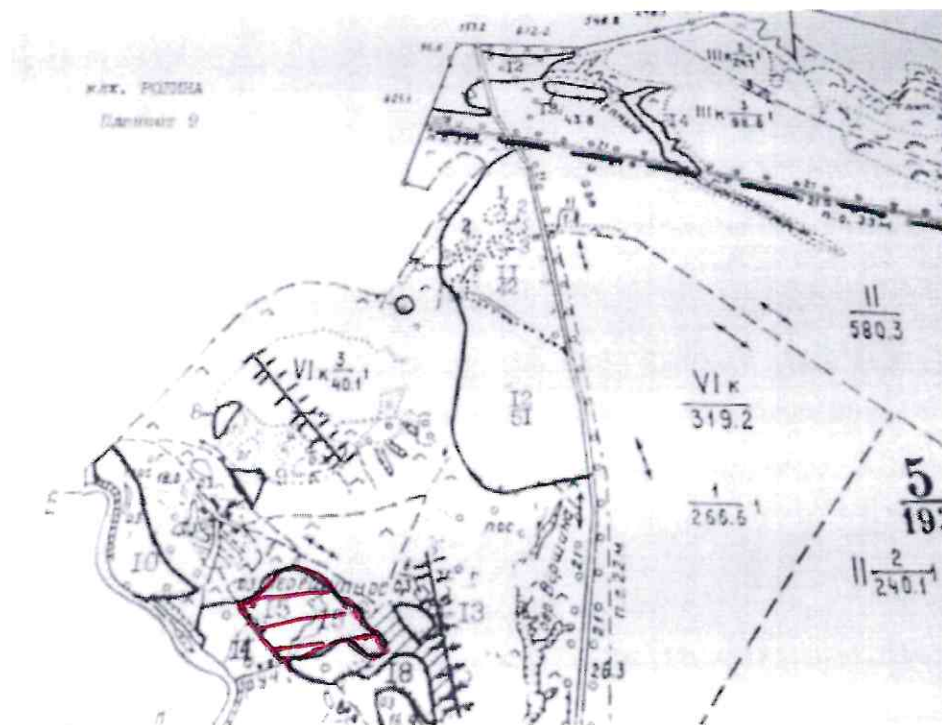
Дата составления документа: 08.09.2012 Телефон 88455121319



Абрис участка

Лысогорское лесничество Лысогорское участковое лесничество, квартал 5с выд.15 л.п. 1, площадь 11,0 га.

М 1:10000



Географические координаты

№№ точек	Широта	долгота
1	51° 29,900	44°53,220

Площадь определена с помощью навигатора GarminETREXVistaУсх

Исполнитель работ по проведению лесопатологического обследования:

ФИО Щербакова В.С.

Подпись 

Дата составления документа: 02.09.2021г. Тел:88455121319

УТВЕРЖДАЮ:

Первый заместитель министра –  
начальник управления лесного  
хозяйства министерства  
природных ресурсов и экологии  
Саратовской области

Попов В.Г.

« 07 » сентября 2021 г.

Акт  
лесопатологического обследования № 003/14

лесных насаждений Лысогорского лесничества (лесопарка)

Саратовской области (субъект РФ)

Способ лесопатологического обследования: 1. Визуальный

2. Инструментальный

Место проведения

Участковое лесничество	Урочище (дача)	Квартал (кварталы)	Выдел (выделы)	Площадь выдела, га	Лесопатологический выдел	Площадь лесопатологического выдела, га
Лысогорское		105	4	2,8	1	1,0
		105	5	3,4	1	3,1
		105	7	15,0	1	3,5

Лесопатологическое обследование проведено на общей площади 7,6 га.

Кадастровый номер участка: \_\_\_\_\_

Документ о праве пользования: \_\_\_\_\_

**1. Визуальное (рекогносцировочное) лесопатологическое обследование.\***

Наземное

Дистанционное

1.1. На 7,6 фактическая таксационная характеристика лесного насаждения соответствует (не соответствует) таксационному описанию (нужное подчеркнуть). Причины несоответствия: давность лесоустройства.

Ведомость участков с выявленными несоответствиями приведён в приложении 1 к настоящему Акту.

1.2. Лесные насаждения с нарушенной и утраченной устойчивостью выявлены на 0,0 га:

Участковое лесничество	Урочище (дача)	Квартал	Выдел	Площадь, га		Причина ослабления (гибели)
				с нарушенной устойчивостью	с утраченной устойчивостью	
1	2	3	4	5	6	8

Состояние обследованных лесных насаждений приведено в приложениях 1.1–1.4 к Акту в зависимости от метода проведения ЛПО.

1.3. В обследованных лесных участках прогнозируется:

Прогноз	Площадь, га
1	2
Ослабление лесных насаждений	
Усыхание лесных насаждений различной степени	
Развитие очагов вредных организмов	

1.4. Обнаружено загрязнение лесного участка отходами и выбросами:

промышленными

бытовыми

Вид загрязнения	Размеры загрязнения			Объём, кубм	Площадь загрязнения, га
	длина, м	ширина, м	высота, м		
–	–	–	–	–	–
–	–	–	–	–	–
–	–	–	–	–	–

**ЗАКЛЮЧЕНИЕ**

Оценка текущего санитарного и лесопатологического состояния лесных насаждений, назначенные профилактические мероприятия по защите лесов, агитационные мероприятия:

В результате лесопатологического обследования насаждения, пройденного пожаром в кв. 105 выд.4,5,7, л/п. 1, площадь 7,6 га. Насаждение не требует назначения мероприятий.

Участковое лесничество	Урочище (дача)	Квартал	Выдел	Площадь выдела, га	Лесопатологический выдел	Площадь лесопатологического выдела, га	Вид мероприятия	Рекомендуемый срок проведения мероприятия
1	2	3	4	5	6	7	8	9

Дата проведения обследования: 24.08.2021г.

Исполнитель работ по проведению лесопатологического обследования:

Ф.И.О. Щербакова В.С. Подпись \_\_\_\_\_ Лысогорское лесничество  
 Главный лесничий Подпись \_\_\_\_\_ Телефон 88455121319

Приложение 1  
К акту лесопатологического обследования

**Ведомость участков леса с выявленными несоответствиями таксационным описаниям**  
Субъект Российской Федерации Саратовская обл. Лесничество (лесопарк) Лысогорское  
Участковое лесничество Лысогорское Урочище (лесная дача)

Год проведения лесорубных работ	Номер квартала	Номер выдела	Площадь выдела, га	Целевое назначение лесов	Категория защитных лесов	ОЗУ	Источник данных	Номер лесопатологического выдела	Площадь лесопатологического выдела, га	состав	порода	Возраст, лет	Средняя высота, м	Средний диаметр, см	Тип леса	полнота	бонитет	Запас, куб м/га	пробных площадей	
																			Количество, шт	Общая площадь, га
1	2	3	4	5	6	7	8	9	10	11	12	13	14	15	16	17	18	19	20	21
1994	105	4	2,8	защ	прот ивовозрозионные		ТО			5Ивд3Тч2Вт	Ивд	45	15	20	Дкккx	0,5	4	140		
							Ф	1	1,0	5Ивд3Тч2Вт	Ивд	72	15	20	Дкккx	0,5	4	140		
1994	105	5	3,4	защ	прот ивовозрозионные		ТО			8Дпн2Втл	Дпн	70	16	20	Дкккx	Дчл	5	130		
							Ф	1	3,1	8Дпн2Втл	Дпн	97	16	20	Дкккx	Дчл	5	130		
1994	105	7	15,0	защ	прот ивовозрозионные		ТО			6Ивд1Тч3Вт	Ивд	50	16	20	Осккp	Сзл	4	110		
							Ф	1	3,5	6Ивд1Тч3Вт	Ивд	77	16	20	Осккp	Сзл	4	110		

Условные обозначения:

ТО - таксационное описание

Ф - фактическая характеристика лесного насаждения



Исполнитель работ по проведению лесопатологического обследования:

ФИО. Щербакова В.С.

Подпись

Дата составления документа: 02.09.2021 Телефон 88455121319

Приложение 1.1

К акту лесопатологических обследований

**Результаты проведения лесопатологических обследований в лесных насаждениях за август 2021 г.**

Субъект Российской Федерации Саратовская обл. Лесничество (лесопарк) Лысогорское

Участковое лесничество Лысогорское Урочище (лесная дача)

Номер квартала	Номер выдела	Площадь выдела, га	Целевое назначение лесов	Категория защитных лесов	ОЗУ	Номер лесопатологического выдела	Площадь лесопатологического выдела, га	Таксационная характеристика лесного насаждения								Число деревьев на пробе, шт.	Распределение деревьев по категориям состояния, % от запаса												Причина ослабления, повреждения	Подожгит рубке, % от запаса	Назначение мероприятия						
								состав	попоя	возраст	средняя высота, м	средний диаметр, см	тип леса	полнота	бонитет		запас, куб. м/га	без признаков ослабления	ослабленные		Сильно ослабленные		Усыхающие		Сухостой		Свежий					Сухостой		Свежий		Сухостой	
1	2	3	4	5	6	7	8	9	10	11	12	13	14	15	16	17	18	19	20	21	22	23	24	25	26	27	28	29	30	31	32	33	34	35	36		
105	4	2	за щ.	пр от .э ро з.		1	1,0	5Ивд 3Тч2 Вт	Ивд	72	15	20	Дкк ех	Д чл	05	4	100	100																			
105	5	3	за щ.	пр от .э ро з.		1	3,1	8Дпн 2Втл	Дпн	97	16	20	Дкк ех	Д чл	05	5	100	100																			
105	7	1	за щ.	пр от .э ро з.		1	3,5	6Ивд 1Тч3 Вт	Ивд	77	16	20	Оск кр	С зл	05	4	100	100																			

Условные обозначения: Н-деревья не подлежат рубке; Р- деревья подлежат рубке.

Исполнитель работ по проведению лесопатологических обследований:

ФИО Щербакова В.С. Подпись

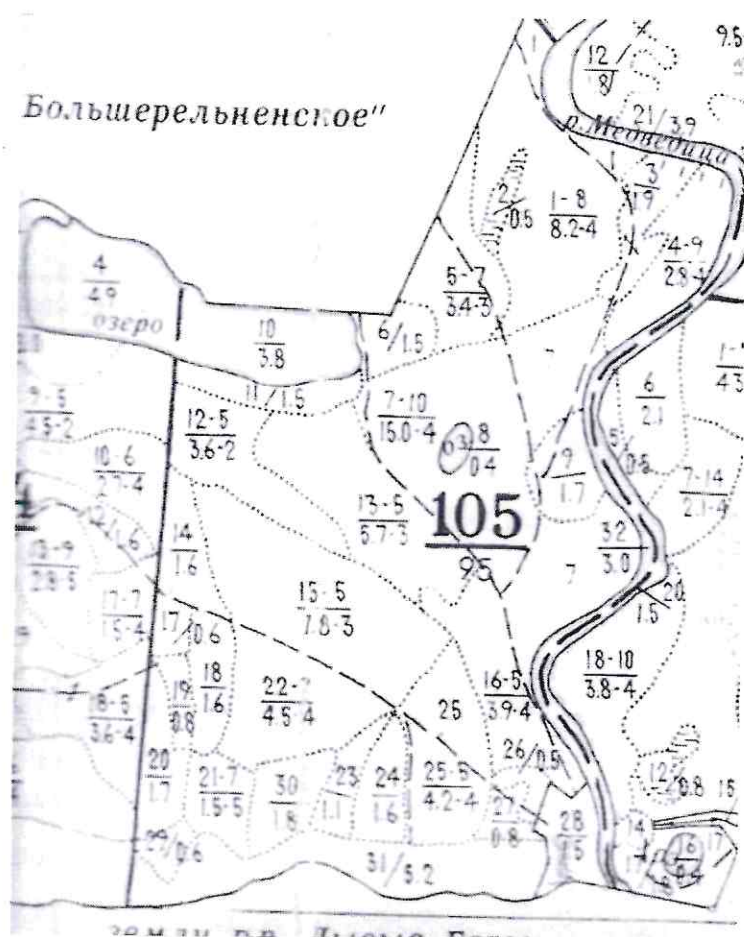
Дата составления документа: 02.09.2021г Телефон 88455121319



Абрис участка

Лысогорское лесничество Лысогорское участковое лесничество, квартал 105 выд. 4, 5, 7 л. п. 1, площадь 7,6 га.

М 1:10000



Географические координаты

№№ точек	Широта	долгота
1	51°32,802	44°48,688

Площадь определена с помощью навигатора GarminETREXVistaYcx

Исполнитель работ по проведению лесопатологического обследования:

ФИО Щербакова В.С.

Подпись

Дата составления документа: 02.09.2012г.

Тел: 88455121319

УТВЕРЖДАЮ:

Первый заместитель министра –  
начальник управления лесного  
хозяйства министерства  
природных ресурсов и экологии  
Саратовской области

Попов В.Г.

« 07 » сентября 2021г.

Акт  
лесопатологического обследования № 004/14

лесных насаждений Лысогорского лесничества (лесопарка)

Саратовской области (субъект РФ)

Способ лесопатологического обследования: 1. Визуальный

2. Инструментальный

Место проведения

Участковое лесничество	Урочище (дача)	Квартал (кварталы)	Выдел (выделы)	Площадь выдела, га	Лесопатологический выдел	Площадь лесопатологического выдела, га
Лысогорское		108	21	5,3		
		108	26	2,8		
		108	27	2,0		
		108	40	32		
		108	41	1,2		
		108	42	1,6		
		108	43	3,1		
		108	44	4,1		

		108	45	0,7		
		108	46	9,5		
		108	55	3,0		
		108	56	2,5		
		108	57	5,3	1	2,2
		108	69	2,6		
		108	70	1,3		

Лесопатологическое обследование проведено на общей площади 73,9 га.

Кадастровый номер участка: \_\_\_\_\_

Документ о праве пользования: \_\_\_\_\_

**1. Визуальное (рекогносцировочное) лесопатологическое обследование.\***

Наземное

Дистанционное

1.1. На 73,9га фактическая таксационная характеристика лесного насаждения соответствует (не соответствует) таксационному описанию (нужное подчеркнуть). Причины несоответствия: давность лесоустройства.

Ведомость участков с выявленными несоответствиями приведён в приложении 1 к настоящему Акту.

1.2. Лесные насаждения с нарушенной и утраченной устойчивостью выявлены на площади 0,0 га:

Участковое лесничество	Урочище (дача)	Квартал	Выдел	Площадь, га		Причина ослабления (гибели)
				с нарушенной устойчивостью	с утраченной устойчивостью	
1	2	3	4	5	6	8

Состояние обследованных лесных насаждений приведено в приложениях 1.1–1.4 к Акту в зависимости от метода проведения ЛПО.

1.3. В обследованных лесных участках прогнозируется:

Прогноз	Площадь, га
1	2
Ослабление лесных насаждений	
Усыхание лесных насаждений различной степени	
Развитие очагов вредных организмов	

1.4. Обнаружено загрязнение лесного участка отходами и выбросами:

промышленными

бытовыми

Вид загрязнения	Размеры загрязнения			Объём, кубм	Площадь загрязнения, га
	длина, м	ширина, м	высота, м		
–	–	–	–	–	–
–	–	–	–	–	–
–	–	–	–	–	–

**ЗАКЛЮЧЕНИЕ**

Оценка текущего санитарного и лесопатологического состояния лесных насаждений, назначенные профилактические мероприятия по защите лесов, агитационные мероприятия:

В результате лесопатологического обследования насаждения, пройденного пожаром в кв. 108в.21,26,27,40,41,42,43,44,45,46,55,56,57,69,70, площадь 73,9 га, Насаждение не требует назначения мероприятий.

Участковое лесничество	Урочище (дача)	Квартал	Выдел	Площадь выдела, га	Лесопатологический выдел	Площадь лесопатологического выдела, га	Вид мероприятия	Рекомендуемый срок проведения мероприятия
1	2	3	4	5	6	7	8	9

Дата проведения обследования 24.08.2021г.

Исполнитель работ по проведению лесопатологического обследования:

Ф.И.О.Щербакова В.С. Подпись

Лысогорское лесничество

Главный лесничий Подпись

Телефон 88455121319

Приложение 1  
К акту лесопатологического обследования

**Ведомость участков леса с выявленными несоответствиями таксационным описаниям**  
Субъект Российской Федерации Саратовская обл. Лесничество (лесопарк) Лысогорское  
Участковое лесничество Лысогорское Урочище (лесная дача)

Год проведения лесоустройства	Номер квартала	Номер выдела	Площадь выдела, га	Целевое назначение лесов	Категория защитных лесов	ОЗУ	Источник данных	Номер лесопатологического выдела	Площадь лесопатологического выдела, га	состав	порода	Возраст, лет	Средняя высота, м	Средний диаметр, см	Тип леса	полнота	бонитет	Запас, куб м/га	Количество, шт	Общая площадь, га	
																					11
1994	108	21	5,3	защ	прот ивоз рози онн ые	7	ТО	9	10	10С	С	12	3	4	Сыл	8	4	20			
1994	108	26	2,8	защ	прот ивоз рози онн ые		ТО			10Днн	Днн	70	15	22	Дбм	7	4	150			
1994	108	27	2,0	защ	прот ивоз рози онн ые		ТО			10Днн вырубка	Днн	60	18	20	Дорл	7	3	180			
1994	108	40	32,0	защ	прот ивоз рози онн ые		ТО			100Лч	Олч	25	17	18	Олкр	5	3	190			
1994	108	41	1,2	защ	прот ивоз рози онн ые		Ф			100Лч	Олч	10	6	8	Олкр	8	3	30			
1994	108	42	1,6	защ	прот ивоз рози онн ые		ТО			70Лч30с	Олч	35	16	18	Олкр	9	2	160			
1994	108	43	3,1	защ	прот ивоз рози онн ые		Ф			70Лч30с	Олч	10	5	10	Олкр	9	2	30			
1994	108	43	3,1	защ	прот ивоз рози онн ые		ТО			80Лч20с	Олч	4	2	2	Олкр	7	2	2			
1994	108	43	3,1	защ	прот ивоз рози онн ые		ТО			80Лч20с	Олч	10	6	6	Олкр	7	2	30			
1994	108	43	3,1	защ	прот ивоз рози онн ые		ТО			100Лч+ос	Олч	50	19	26	Олкр	7	2	180			



Условные обозначения:

ТО - таксационное описание

Ф – фактическая характеристика лесного насаждения

Исполнитель работ по проведению лесопатологического обследования:

ФИО. Щербакова В.С.

Подпись \_\_\_\_\_



Дата составления документа: *22.09.2022* Телефон 88455121319





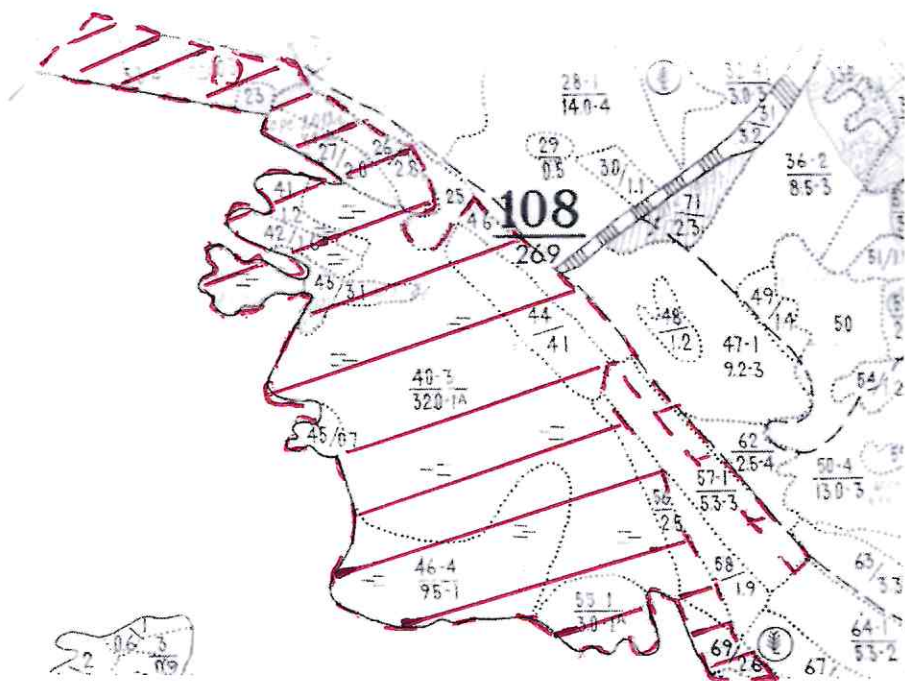


Абрис участка

Лысогорское лесничество, Лысогорское участковое лесничество

Квартал 108 выдел 21-5,3га,26-2,8га,27-2,0га,40-32,0га,41-1,2га,42-1,6га,43-3,1га,44-4,1га,  
45-0,7га,46-9,5га,55-3,0га,56-2,5га,57-2,2га,69-2,6га,70-1,3га. Итого-73,9га

М 1:10 000



Географические координаты

Условные обозначения:

*171* обследуемый участок

№№ точек	Широта	долгота
0	51°32,673	44°51,517

Площадь пожара определена с помощью навигатора GarminETREXVistaHcx

Выполнила : главный лесничий В.С.Щербакова