

УТВЕРЖДАЮ:

Первый заместитель министра – начальник
управления лесного хозяйства
министерства природных ресурсов
и экологии Саратовской области

В.Г.Попов

«16» октября 2020 г.

Акт
лесопатологического обследования № 009/14

лесных насаждений Лысогорского лесничества (лесопарка)

Саратовской области (субъект Российской Федерации)

Способ лесопатологического обследования: 1. Визуальный

2. Инструментальный

Место проведения

Участковое лесничество	Урочище (дача)	Квартал (кварталы)	Выдел (выделы)	Площадь, га
Урицкое		68	7	34,0

Лесопатологическое обследование проведено на общей площади 34,0 га.

1. Визуальное лесопатологическое обследование

Наземное

Дистанционное

1.1. На площади **34,0** фактическая таксационная характеристика лесного насаждения соответствует (не соответствует) таксационному описанию (нужное подчеркнуть). Причины несоответствия *давность лесоустройства 25 лет*

Список участков с выявленными несоответствиями приведён в приложении № 1 к настоящему Акту.

1.2. Лесные насаждения с нарушенной и утраченной устойчивостью выявлены на 34,0 га:

Участковое лесничество	Урочище (дача)	Площадь, га		Причина ослабления (гибели)
		с нарушенной устойчивостью	с утраченной устойчивостью	
Урицкое		34,0		Устойчивый низовой пожар 4-10 летней давности высокой интенсивности (868)
Итого		34,0		

Состояние обследованных лесных насаждений приведено в приложениях 1.1-1.4 к Акту в зависимости от метода проведения ЛПО.

1.3. В обследованных лесных участках прогнозируется:

Прогноз	Площадь, га
Ослабление лесных насаждений	34,0
Усыхание лесных насаждений различной степени	-
Развитие очагов вредных организмов	-

1.4. Обнаружено загрязнение лесного участка отходами и выбросами: **промышленными**
бытовыми

Вид загрязнения	Размеры загрязнения			Объём, кубм	Площадь загрязнения, га
	длина, м	ширина, м	высота, м		
нет					

ЗАКЛЮЧЕНИЕ

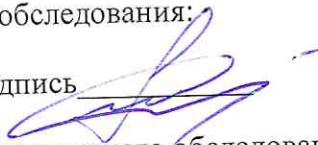
Оценка текущего санитарного и лесопатологического состояния лесных насаждений, назначенные профилактические мероприятия по защите лесов, агитационные мероприятия: **В результате лесопатологического обследования выявлено ослабление насаждений, причина ослабления – устойчивый низовой пожар 4-10 летней давности**

высокой интенсивности, средневзвешенная категория состояния – 3,2. Для обоснования и назначения санитарно-оздоровительных мероприятий по предупреждению распространения вредных организмов рекомендуется проведение лесопатологического обследования инструментальным способом в насаждениях с нарушенной устойчивостью на площади 34,0 га.

Дата проведения обследования: 23.09.2020 года.

Исполнитель работ по проведению лесопатологического обследования:

Директор ГАУ «Лысогорский лесхоз» Матросов А.Ю. Подпись



*Раздел включается в Акт, в случае проведения лесопатологического обследования визуальным способом.

Ведомость лесных участков с выявленными несоответствиями таксационным описаниям

	квартал	выдел	Площадь, га	Целевое назначение леса	Категория защищенности	Номер лесопатологического выдела, га	состав	порода	возраст, лет	средняя высота, м	средний диаметр, см	тип леса	тип условий местопроизрастания	полнота	бонитет	запас, куб.м/га	количество, шт.	общая площадь, га	
ТО	1994	68	7	34	Противозор.		10Днн1С	Днн	61	16	20	Дбм	С1- 2	06	4	110			
Ф	1994	68	7	34	Противозор.		10Днн	Днн	87	16	20	Дбм	С1- 2	06	4	130			

Примечание:

ТО – таксационные описания

Ф - фактическая характеристика лесного насаждения

Исполнитель работ по проведению лесопатологического обследования:

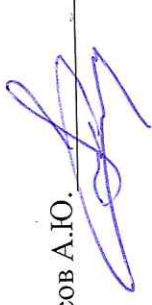
Директор ГАУ «Лысогорский лесхоз» Матросов А.Ю..Подпись



Исполнитель работ по проведению лесопатологического обследования: Директор ГАУ «Лысогорский лесхоз» Матросов А.Ю.

Телефон (8-845-51)-2-13-19

Дата составления документа: 05.10.2020₂

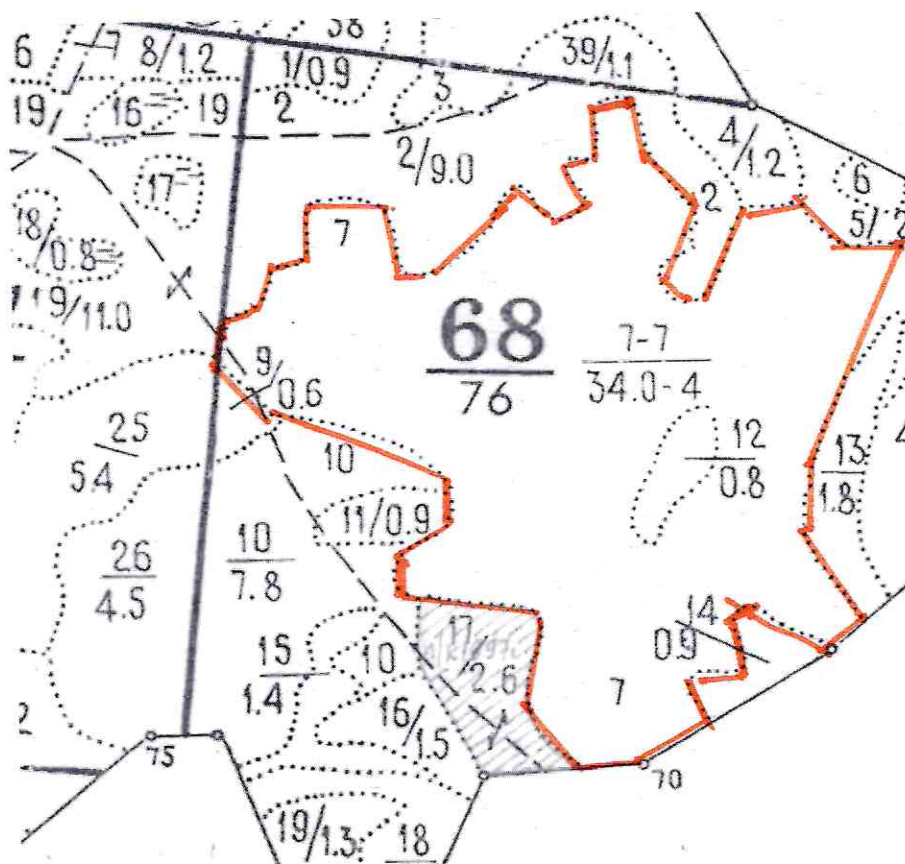


Абрис участка

Лысогорского лесничества Урицкого участкового лесничества

Кв.68 выд.7 площадь 34,0 га

М 1:10 000



Привязка:

Условные обозначения:

- граница выдела
- обследуемый участок

№ точки	Долгота	Широта
1	51°255170С	45°4195В

Исполнитель работ по проведению лесопатологического обследования:

Директор ГАУ «Лысогорский лесхоз» Матросов А.Ю.

Дата: 05.10.2020

ВЫПИСКА ИЗ ГОСУДАРСТВЕННОГО ЛЕСНОГО РЕЕСТРА

на «09» октября 2020 г.

Орган государственной власти, осуществляющий ведение государственного лесного реестра на территории Саратовской области: **министерство природных ресурсов и экологии Саратовской области в лице первого заместителя министра - начальника управления лесного хозяйства Попова В.Г.**

Правообладатель земель лесного фонда на территории Саратовской области: **министерство природных ресурсов и экологии Саратовской области** (согласно п. 11 Положения о министерстве природных ресурсов и экологии Саратовской области, утвержденного постановлением Правительства Саратовской области от 08 октября 2013 г. № 537-П «Вопросы министерства природных ресурсов и экологии Саратовской области» и п.п. 2 п.1 ст. 83 Лесного кодекса РФ)

Заявитель: Министерство природных ресурсов и экологии Саратовской области
(во исполнении пункта 1.7 протокола совещания Департамента лесного хозяйства по Приволжскому федеральному округу, ФБУ «Рослесозащита» №01-05/3678 от 27.12.2016)

Информация по запрашиваемому лесному участку:

Собственность: Российской Федерации

Категория земель: земли лесного фонда

ХАРАКТЕРИСТИКА ЛЕСНОГО УЧАСТКА

Адрес (местоположение) лесного участка: Лысогорский район

Лесничество	Лысогорское
Участковое лесничество	Урицкое
Общая площадь, га	34,0
Категория лесов	Защитные
Категория защитности лесов	Ценные леса: противоэрозионные леса
Возможный вид использования	Заготовка древесины

Таксационная характеристика лесного участка (по материалам лесоустройства 1995 г.):

№ квартала	№ выдела	Площадь, га	Состав	Возраст	Высота	Диаметр	Бонитет	Тип леса	ТУМ	Полнота	Запас на га
68	7	34,0	9Днн1Ос	61	14	18	4	дбм	С1_2	0,6	110
Итого		34,0									

Наименование, местонахождение юридического лица /ФИО физического лица /
- **лесопользователя (арендатора) /** договор аренды лесного участка
отсутствует

(договор аренды лесного участка, постоянное (бессрочное) пользование лесным участком, договор безвозмездного срочного пользования лесным участком, реквизиты договора, срок пользования)

Особые отметки: нет.

Приложение к акту лесопатологического обследования № 009/14 (визуальный способ).

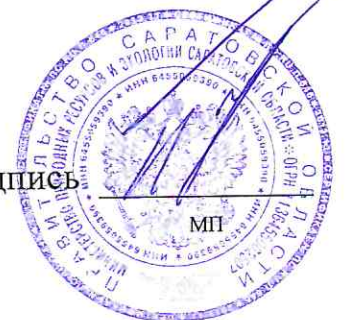
Первый заместитель министра-
начальник управления лесного
хозяйства

Попов В.Г.

ФИО

09.10.2020 Подпись

Дата



УТВЕРЖДАЮ:

Первый заместитель министра – начальник
управления лесного хозяйства
министерства природных ресурсов
и экологии Саратовской области

В.Г.Попов

« 16 » октября 2020 г.

АКТ
лесопатологического обследования № 010/14

лесных насаждений Лысогорского лесничества (лесопарка)

Саратовской области(субъект Российской Федерации)

Способ лесопатологического обследования: 1. Визуальный



2. Инструментальный



Место проведения

Участковое лесничество	Урочище (дача)	Квартал (кварталы)	Выдел (выделы)	Площадь, га
Лысогорское		108	13 (л.п.1)	22,0(6,0)

Лесопатологическое обследование проведено на общей площади 6,0 га.

1. Визуальное лесопатологическое обследование

Наземное

Дистанционное

1.1. На площади **6,0 га** фактическая таксационная характеристика лесного насаждения соответствует (не соответствует) таксационному описанию (нужное подчеркнуть). Причины несоответствия **давность лесоустройства 26 лет**

Список участков с выявленными несоответствиями приведён в приложении № 1 к настоящему Акту.

1.2. Лесные насаждения с нарушенной и утраченной устойчивостью выявлены на 6,0 га:

Участковое лесничество	Урочище (дача)	Площадь, га		Причина ослабления (гибели)
		с нарушенной устойчивостью	с утраченной устойчивостью	
Лысогорское			6,0	Верховой пожар 4-10 летней давности (857)
Итого			6,0	

Состояние обследованных лесных насаждений приведено в приложениях 1.1-1.4 к Акту в зависимости от метода проведения ЛПО.

1.3. В обследованных лесных участках прогнозируется:

Прогноз	Площадь, га
Ослабление лесных насаждений	-
Усыхание лесных насаждений различной степени	6,0
Развитие очагов вредных организмов	-

1.4. Обнаружено загрязнение лесного участка отходами и выбросами: **промышленными**
бытовыми

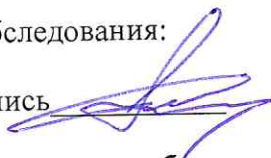
Вид загрязнения	Размеры загрязнения			Объём, кубм	Площадь загрязнения, га
	длина, м	ширина, м	высота, м		
нет					

ЗАКЛЮЧЕНИЕ

Оценка текущего санитарного и лесопатологического состояния лесных насаждений, назначенные профилактические мероприятия по защите лесов, агитационные мероприятия: **В результате лесопатологического обследования выявлено усыхание насаждений, причина усыхания – верховой пожар 4-10 летней давности. Для обоснования и назначения санитарно-оздоровительных мероприятий по предупреждению распространения вредных организмов рекомендуется проведение лесопатологического обследования инструментальным способом в насаждениях с утраченной устойчивостью на площади 6,0 га.**

Дата проведения обследования: 23.09.2020года.

Исполнитель работ по проведению лесопатологического обследования:

Директор ГАУ «Лысогорский лесхоз» Матросов А.Ю. Подпись 

*Раздел включается в Акт, в случае проведения лесопатологического обследования визуальным способом.

Ведомость лесных участков с выявленными несоответствиями таксационным описаниям

	квартал	выдел	Площадь, га	Целевое назначение леса	Категория защищенности	Номер	Площадь лесопатологического выдела, га	состав	порода	возраст, лет	средняя высота, м	средний диаметр, см	тип леса	тип условий местопроизрастания	полнота	бонитет	запас, куб.м/га	количество, шт.	общая площадь, га
ТО	1994	108	13	22,0	Заш.	Противоэроз.	1	6,0	10С	С	21	10	12	Ао	06	4	70		
Ф	2020	108	13	22,0	Заш.	Противоэроз.	1	6,0	10С	С	47	15	16	Ао	06	4	90		

Примечание:

ТО – таксационные описания

Ф - фактическая характеристика лесного насаждения

Исполнитель работ по проведению лесопатологического обследования:

Директор ГАУ «Лысогорский лесхоз» Матросов А.Ю..Подпись



Результаты проведения лесопатологического обследования лесных насаждений за сентябрь 2020 г.

Субъект Российской Федерации Саратовская область Урочище (лесная дача) Лысогорское лесничество Урицкое участковое лесничество

Номер квартала	Номер выдела	Площадь выдела, га	Целевое назначение лесов	Категория защитных лесов	Номер лесопатологического выдела	Площадь лесопатологического выдела, га	Таксационная характеристика лесного насаждения							Число деревьев на пробе, шт.	Распределение деревьев по категориям состояния, % от запаса										Признаки повреждения деревьев	Доля поврежденных деревьев, %	Причина ослабления, повреждения	Подлежит рубке, %	Назначенные мероприятия					
							состав*	порода	возраст*	средняя высота, м	средний диаметр, см	тип леса	полнота		бонитет	запас, куб. м/га*	ослабленные	сильно ослабленные	усыхающие	свежий сухостой	старый сухостой	свежий ветровал	старый ветровал	свежий бурелом					старый бурелом	аварийные деревья	вид	площадь, га		
1	2	3	4	5	6	7	8	9	10	11	12	13	14	15	16	17	18	19	20	21	22	23	24	25	26	27	28	29	30	31	32	33	34	
10	13	2	Заш.	Прот. эроз.	1	6,0	10	С	4	1	1	Ст	06	4	90	100																		
8		2																																

Показатели, не соответствующие таксационному описанию, отмечаются «*»

Причины ослабления, повреждения:

857 – верховой пожар 4-10 летней давности;

Признаки повреждения деревьев:

306 – ожог корней прошлых лет (> 3/4 корневых лап);

327 – ожог стволов прошлых лет (камбий не поврежден);

334 – ожог кроны прошлых лет (> 3/4 кроны).

Исполнитель работ по проведению лесопатологического обследования: **Директор ГАУ «Лысогорский лесхоз» Матросов А.Ю.**



Телефон (8-845-51)-2-13-19

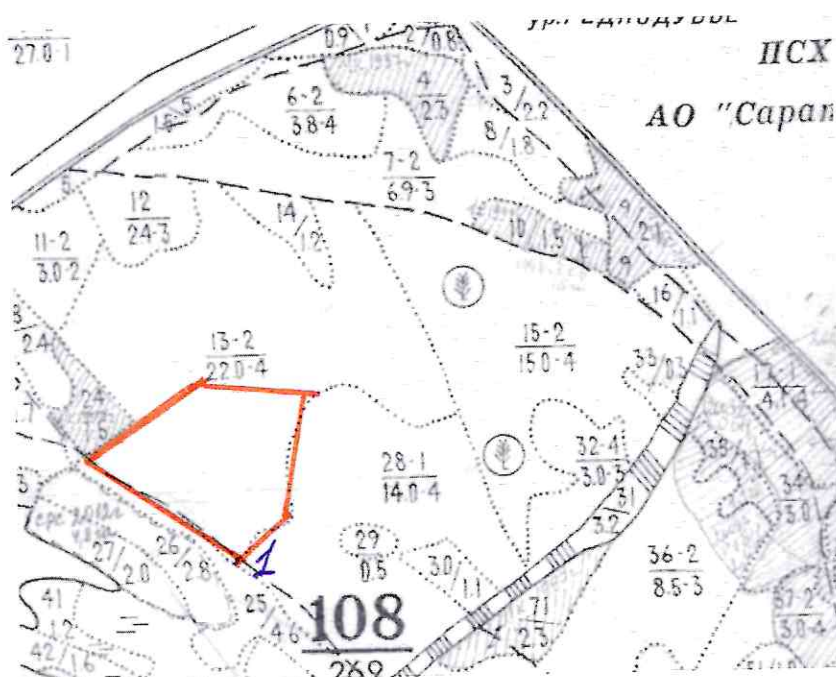
Дата составления документа: 05.10.2020

Абрис участка

Лысогорского лесничества Лысогорского участкового лесничества

Кв.108 выд.13 площадь 6,0 га

М 1:10 000



Привязка:

№ точки	Долгота	Широта
1	51°32'3780С	44°52'2299

Условные обозначения:

граница выдела

обследуемый участок

Исполнитель работ по проведению лесопатологического обследования:

Директор ГАУ «Лысогорский лесхоз» Матросов А.Ю.

Дата 05.10.2020

ВЫПИСКА ИЗ ГОСУДАРСТВЕННОГО ЛЕСНОГО РЕЕСТРА

на «09» октября 2020 г.

Орган государственной власти, осуществляющий ведение государственного лесного реестра на территории Саратовской области: **министерство природных ресурсов и экологии Саратовской области в лице первого заместителя министра - начальника управления лесного хозяйства Попова В.Г.**

Правообладатель земель лесного фонда на территории Саратовской области: **министерство природных ресурсов и экологии Саратовской области** (согласно п. 11 Положения о министерстве природных ресурсов и экологии Саратовской области, утвержденного постановлением Правительства Саратовской области от 08 октября 2013 г. № 537-П «Вопросы министерства природных ресурсов и экологии Саратовской области» и п.п. 2 п.1 ст. 83 Лесного кодекса РФ)

Заявитель: Министерство природных ресурсов и экологии Саратовской области
(во исполнении пункта 1.7 протокола совещания Департамента лесного хозяйства по Приволжскому федеральному округу, ФБУ «Рослесозащита» №01-05/3678 от 27.12.2016)

Информация по запрашиваемому лесному участку:

Собственность: Российской Федерации

Категория земель: земли лесного фонда

ХАРАКТЕРИСТИКА ЛЕСНОГО УЧАСТКА

Адрес (местоположение) лесного участка: Лысогорский район

Лесничество	Лысогорское
Участковое лесничество	Лысогорское
Общая площадь, га	6,0
Категория лесов	Защитные
Категория защитности лесов	Ценные леса: противоэрозионные леса
Возможный вид использования	Заготовка древесины

Таксационная характеристика лесного участка (по материалам лесоустройства 1995 г.):

№ квартала	№ выдела	Площадь, га	Состав	Возраст	Высота	Диаметр	Бонитет	Тип леса	ТУМ	Полнота	Запас на га
108	ч13	6,0	Культуры 10С	21	5	6	4	ст	А0	0,6	20
Итого		6,0									

Наименование, местонахождение юридического лица /ФИО физического лица/ - **лесопользователя (арендатора) /договор аренды лесного участка отсутствует**

(договор аренды лесного участка, постоянное (бессрочное) пользование лесным участком, договор безвозмездного срочного пользования лесным участком, реквизиты договора, срок пользования)

Особые отметки: нет.

Приложение к акту лесопатологического обследования № 010/14 (визуальный способ).

Первый заместитель министра-
начальник управления лесного
хозяйства
Попов В.Г.

ФИО

09.10.2020 Подпись

Дата



Карта-схема расположения и границы лесного участка

Саратовская область

(субъект Российской Федерации, муниципальное образование)

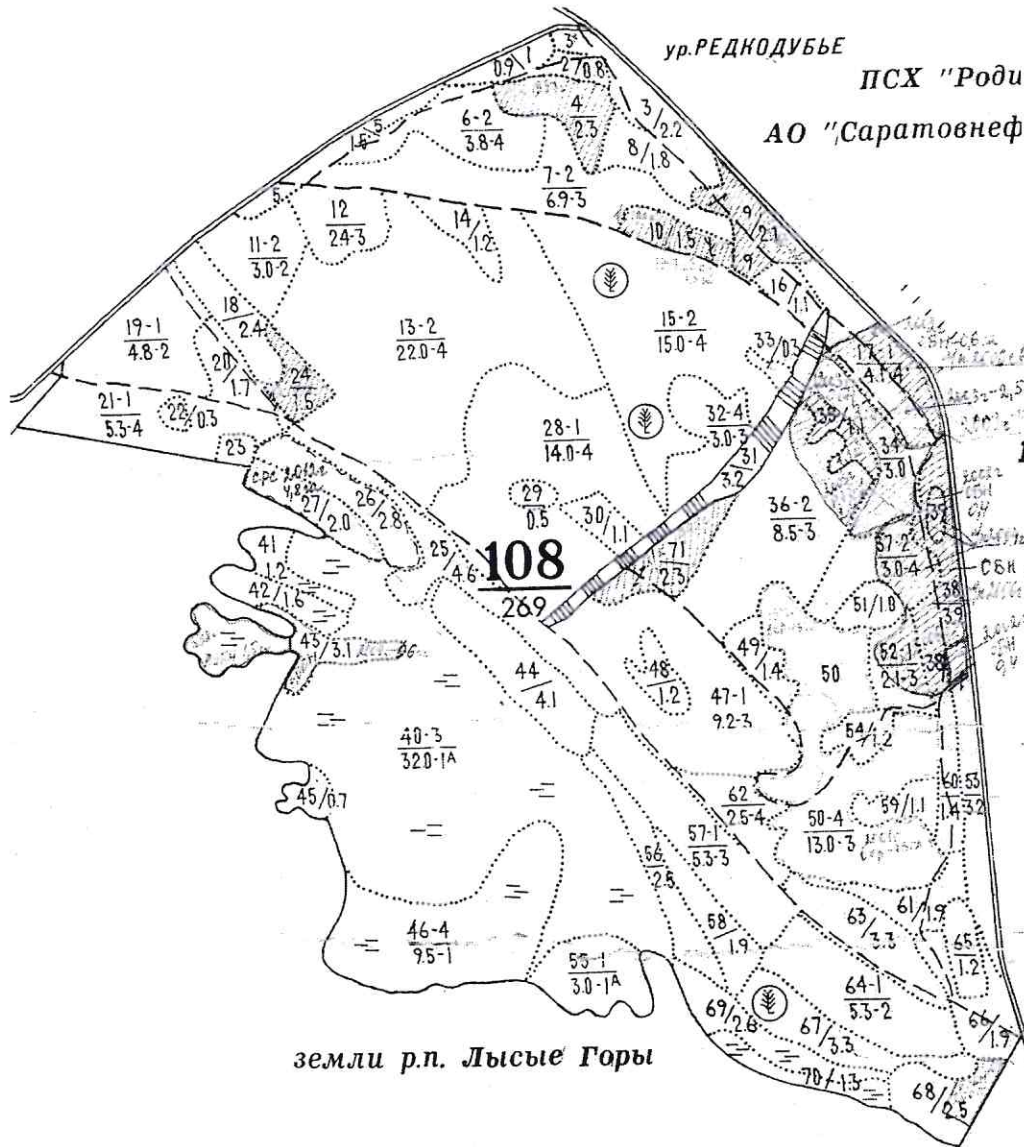
Лесничество (лесопарк) **Лысогорское**

(название)

Участковое лесничество **Лысогорское**, квартал 108

(название)

Собственность - Российской Федерации;



Первый заместитель министра-
начальник управления лесного
хозяйства
Попов В.Г.

ФИО

09.10.2020 Подпись

Дата

