

УТВЕРЖДАЮ:

Первый заместитель министра – начальник  
управления лесного хозяйства  
министерства природных ресурсов  
и экологии Саратовской области

В.Г.Попов

« 04 » декабря 2020 г.

## АКТ

### лесопатологического обследования № 011/14

лесных насаждений Лысогорского лесничества (лесопарка)

Саратовской области (субъект Российской Федерации)

Способ лесопатологического обследования: 1. Визуальный



2. Инструментальный



### Место проведения

Участковое лесничество	Урочище (дача)	Квартал (кварталы)	Выдел (выделы)	Площадь, га
Лысогорское		124а	1, л.п.1	30,0(0,025)

Лесопатологическое обследование проведено на общей площади 0,025га.

## 1. Визуальное лесопатологическое обследование

Наземное

Дистанционное

1.1. На площади 0,025 га фактическая таксационная характеристика лесного насаждения соответствует (не соответствует) таксационному описанию (нужное подчеркнуть). Причины несоответствия *давность лесоустройства*

Список участков с выявленными несоответствиями приведён в приложении № 1 к настоящему Акту.

1.2. Лесные насаждения с нарушенной и утраченной устойчивостью выявлены на \_\_\_\_\_ га:

Участковое лесничество	Урочище (дача)	Площадь, га		Причина ослабления (гибели)
		с нарушенной устойчивостью	с утраченной устойчивостью	
Лысогорское				Устойчивый низовой пожар текущего года средней интенсивности (872)

Состояние обследованных лесных насаждений приведено в приложениях 1.1-1.4 к Акту в зависимости от метода проведения ЛПО.

1.3. В обследованных лесных участках прогнозируется:

Прогноз	Площадь, га
Ослабление лесных насаждений	-
Усыхание лесных насаждений различной степени	-
Развитие очагов вредных организмов	-

1.4. Обнаружено загрязнение лесного участка отходами и выбросами: промышленными   
бытовыми

Вид загрязнения	Размеры загрязнения			Объём, кубм	Площадь загрязнения, га
	длина, м	ширина, м	высота, м		
нет					

## ЗАКЛЮЧЕНИЕ

Оценка текущего санитарного и лесопатологического состояния лесных насаждений, назначенные профилактические мероприятия по защите лесов, агитационные мероприятия: **В результате лесопатологического обследования не выявлено ослабление насаждений. Назначения санитарно-оздоровительных мероприятий на данном участке не требуется.**

Дата проведения обследования: 12..11.2020г.

Исполнитель работ по проведению лесопатологического обследования:

Главный лесничий Лысогорского лесничества Щербакова В.С Подпись 

\*Раздел включается в Акт, в случае проведения лесопатологического обследования визуальным способом.

**Ведомость лесных участков с выявленными несоответствиями таксационным описаниям**

ТО	1994	124а	1	30,0	Заш.	Противоэроз.	1	0,025	10С	С	7	2,5	3	Сзлп	А1	09	3	11	количество, шт.	общая площадь, га
Ф	2020	124а	1	30,0	Заш.	Противоэроз.	1	0,025	10С	С	33	9	11	Сзлп	А1	0,9	3	90		
<b>Итого:</b>																				

Примечание:

ТО – таксационные описания

Ф - фактическая характеристика лесного насаждения

Исполнитель работ по проведению лесопатологического обследования:

Главный лесничий Лысогорского лесничества

Ф.И.О. Щербакова В.С. Подпись



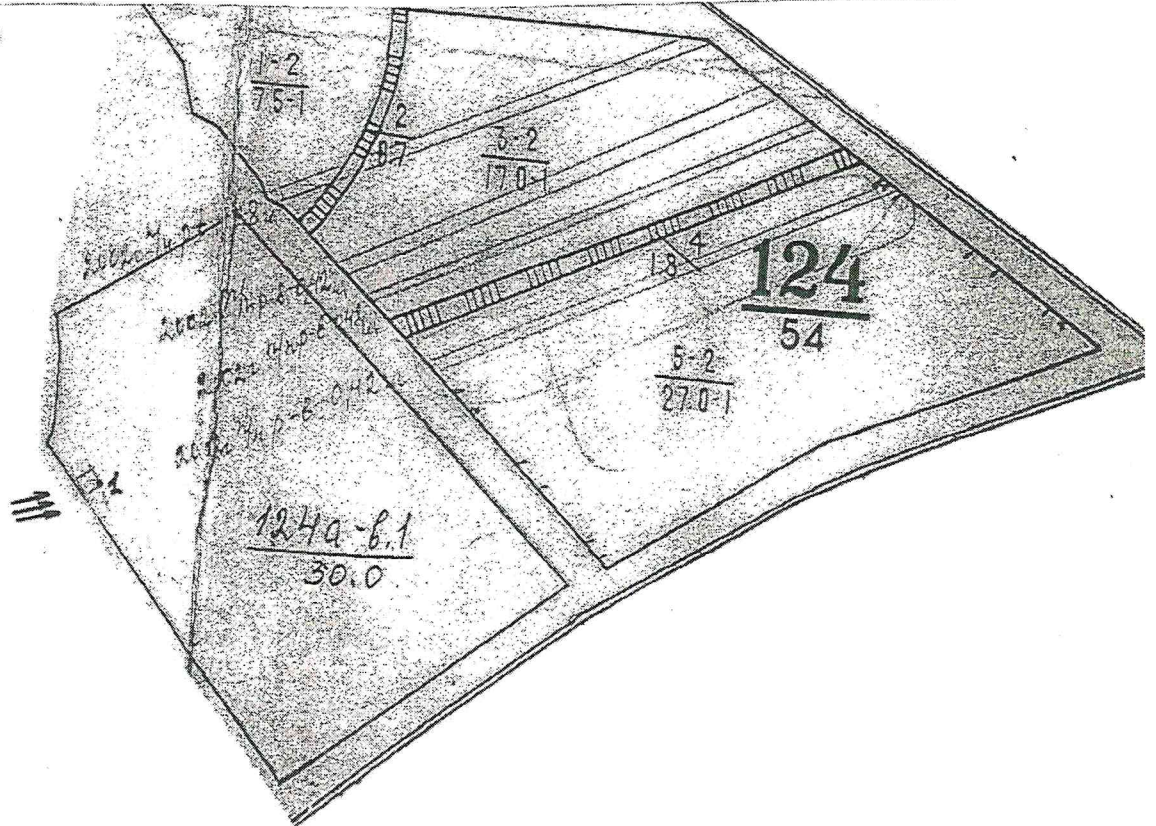


Абрис участка



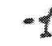
Лысогорское лесничество, Лысогорское участковое лесничество

Квартал 124 выдел 1-0,025 га.

М 1:10 000



Условные обозначения:

-  площадь, пройденная пожаром
-  направление ветра
-  географические координаты : 51\*32,916  
44\*51,301

Участковый лесничий Урицкого участкового лесничества Лысогорского лесничества

П.А. Агудин

# ВЫПИСКА ИЗ ГОСУДАРСТВЕННОГО ЛЕСНОГО РЕЕСТРА

на « 01 » декабря 2020 г.

Орган государственной власти, осуществляющий ведение государственного лесного реестра на территории Саратовской области: **министерство природных ресурсов и экологии Саратовской области в лице первого заместителя министра - начальника управления лесного хозяйства Попова В.Г.**

Правообладатель земель лесного фонда на территории Саратовской области: **министерство природных ресурсов и экологии Саратовской области** (согласно п. 11 Положения о министерстве природных ресурсов и экологии Саратовской области, утвержденного постановлением Правительства Саратовской области от 08 октября 2013 г. № 537-П «Вопросы министерства природных ресурсов и экологии Саратовской области» и п.п. 2 п.1 ст. 83 Лесного кодекса РФ)

**Заявитель: Министерство природных ресурсов и экологии Саратовской области**  
(во исполнении пункта 1.7 протокола совещания Департамента лесного хозяйства по Приволжскому федеральному округу, ФБУ «Рослесозащита» №01-05/3678 от 27.12.2016)

## Информация по запрашиваемому лесному участку:

Собственность: Российской Федерации

Категория земель: земли лесного фонда

## ХАРАКТЕРИСТИКА ЛЕСНОГО УЧАСТКА

Адрес (местоположение) лесного участка: Лысогорский район

Лесничество	Лысогорское
Участковое лесничество	Лысогорское
Общая площадь, га	0,025
Категория лесов	Защитные
Категория защитности лесов	Ценные леса: противозерозийные леса
Возможный вид использования	Заготовка древесины

Таксационная характеристика лесного участка:

№ квартала	№ выдела	Площадь, га	Состав	Возраст	Высота	Диаметр	Бонитет	Тип леса	ТУМ	Полнота	Запас на га/м3
Принятый земельный участок 1999 г											
124а	ч1	0,025	Прочие земли								
Итого		0,025									

Наименование, местонахождение юридического лица /ФИО физического лица/ - **лесопользователя (арендатора) Документы – договор аренды лесного участка отсутствует**

(договор аренды лесного участка, постоянное (бессрочное) пользование лесным участком, договор безвозмездного срочного пользования лесным участком, реквизиты договора, срок пользования)

Особые отметки: нет.

Приложение к акту лесопатологического обследования № 011/14 (визуальный способ).

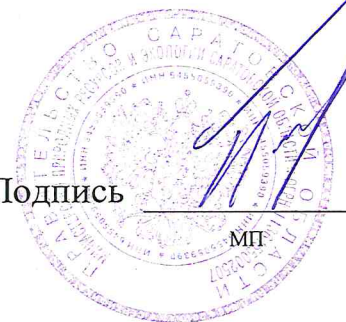
Первый заместитель министра -  
начальник управления лесного  
хозяйства

**Попов В.Г.**

ФИО

01.12.2020 Подпись

Дата



**Карта-схема расположения и границы лесного участка**  
**Саратовская область**

(субъект Российской Федерации, муниципальное образование)

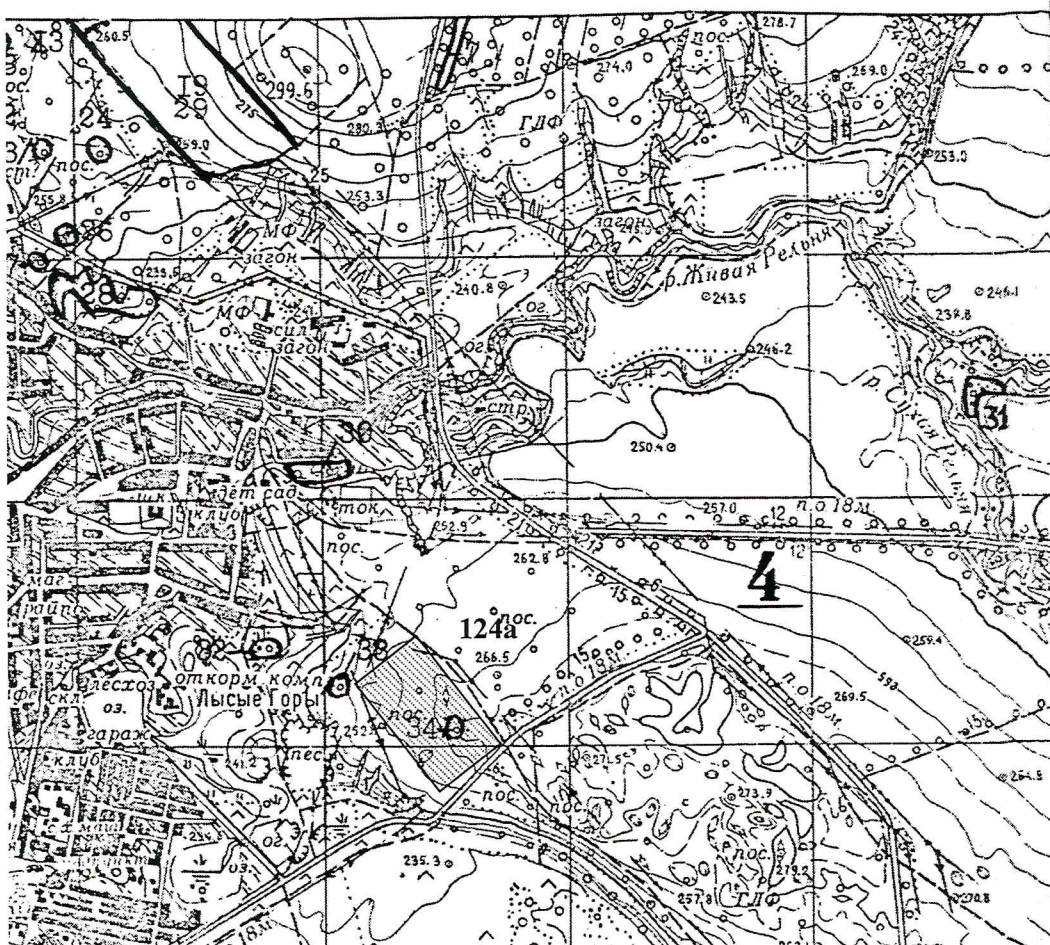
**Лесничество (лесопарк) Лысогорское**

(название)

**Участковое лесничество Лысогорское, квартал 124а**

(название)

**Собственность - Российской Федерации;**



Первый заместитель министра -  
начальник управления лесного  
хозяйства

**Попов В.Г.**

ФИО

01.12.2020

Дата



Подпись

МП