

УТВЕРЖДАЮ

Первый заместитель министра -  
начальник управления лесного  
хозяйства министерства  
природных ресурсов и экологии  
Саратовской области

Попов В.Г.

« 17 » августа 2021 г.

Акт

лесопатологического обследования №

005/15

лесных насаждений

Макаровское

(лесничество)

Саратовская область

(субъект Российской Федерации)

Способ лесопатологического обследования:

1. Визуальный

☐

2. Инструментальный

☒

Место проведения:

Участковое лесничество	Урочище (дача)	Квартал	Выдел	Площадь выдела, га	Лесопатологи- ческий выдел	Площадь лесопатологического выдела, га
Макаровское	-	44	9	18,5	1	15,3

Лесопатологическое обследование проведено на общей площади

15,3 га.

Кадастровый номер участка:

(для участков, предоставленных в постоянное (бессрочное) пользование, аренду)

Документ о праве пользования:

(тип документа о праве пользования, дата, номер, вид разрешенного использования лесов)

## 2. Инструментальное (детальное) обследование лесных насаждений.

2.1. Лесничество	Макаровское	Участковое лесничество	Макаровское
Урочище (дача)		Квартал	44
Лесопатологический выдел	1		9
Наличие ограничений или особенностей участка, влияющих на назначение СОМ:			-

(отметка о наличии ООПТ, ОЗУ, водоохранной зоны, радиоактивного загрязнения лесов, угрозы возникновения очагов вредных организмов или пожарной опасности в лесах).

2.2. Фактическая таксационная характеристика лесного насаждения соответствует (не соответствует) таксационному описанию (нужное подчеркнуть)

Причины несоответствия: \_\_\_\_\_ неточность лесоустройства

Ведомость участков с выявленными несоответствиями таксационным описаниям приведена в приложении 1 к Акту.

### 2.3. Состояние насаждений:

с нарушенной устойчивостью (средневзвешенная категория состояния  $\geq 1,51 \leq 4,50$ )

V

с утраченной устойчивостью (средневзвешенная категория состояния  $\geq 4,51$ )

7

устойчивое (средневзвешенная категория состояния  $<1,50$ )

7

2.4. Причины ослабления, повреждения, средневзвешенная категория состояния насаждения:

Засуха (830), СКС-1,52

2.4.1. Заселено (отработано) стволовыми вредителями:

Вид вредителя	Порода	Встречаемость заселённых деревьев, % от запаса породы	Встречаемость отработанных деревьев, % от запаса породы	Степень заселения лесного насаждения (слабая, средняя, сильная)
1	2	3	4	5

#### 2.4.2. Повреждено огнём:

[illegible]

### 2.4.3. Поражено болезнями

Болезнь / возбудитель	Порода	Встречаемость, % от запаса насаждения	Степень поражения лесного насаждения (слабая, средняя, сильная)
1	2	3	4

2.5. Выборке подлежит 4,7 % деревьев, (указывается общий % запаса деревьев, подлежащих рубке, от общего запаса насаждения), в том числе:

без признаков ослабления	% (причины назначения)
--------------------------	------------------------

ослабленных \_\_\_\_\_ % (причины назначения)

сильно ослабленных \_\_\_\_\_ % (причины назначения)

усыхающих \_\_\_\_\_ % (причины назначения)

свежего сухостоя \_\_\_\_\_ %;

свежего ветровала \_\_\_\_\_ %;

свежего бурелома	_____ %;
------------------	----------

старого сухостоя	4,7	%;
------------------	-----	----

старого ветровала \_\_\_\_\_ %;

старого бурелома \_\_\_\_\_ %;

2.6. Полнота лесного насаждения после уборки деревьев, подлежащих рубке, составит 0,6.  
Критическая полнота для данной категории лесных насаждений и преобладающей породы составляет 0,3.

#### ЗАКЛЮЧЕНИЕ к инструментальному обследованию участка.

Насаждение с нарушенной устойчивостью, СКС насаждения 1,52 полнота после рубки составит 0,6. В соответствии с п. 19 Постановления Правительства Российской Федерации от 09.12.2020 N 2047 мероприятий не требуется.

С целью предотвращения негативных процессов, снижения ущерба от их воздействия, назначено:

Участковое лесничество	Урочище (дача)	Квартал	Выдел	Площадь выдела, га	Лесопатологический выдел	Площадь лесопатологического выдела, га	Вид мероприятия	Площадь мероприятия, га	Породы	Доля выбираемой древесины по запасу, %	Рекомендуемый срок проведения мероприятия
1	2	3	4	5	6	7	8	9	10	11	12
Макаровское		44	9	18,5	1	15,3	-	-	-	-	-

Ведомость временной пробной площади и абрис лесного участка прилагаются (приложение 2 и 3 к Акту)

РЕКОМЕНДАЦИИ по проведению мероприятий, не относящихся к мероприятиям по предупреждению распространения вредных организмов.

Дата проведения ЛПО 02.07.2021  
Дата составления документа 19.07.2021

Исполнитель работ по проведению лесопатологического обследования:

Фамилия, имя и отчество (при наличии) Вехов Роман Владимирович

Организация филиал ФБУ «Рослесозащита»-«ЦЗЛ Саратовской области»

Должность Зам. нач.отдела защиты леса и лесопатологического мониторинга

Подпись Рос

Телефон 8 (8452)62-00-15

Ведомость участков леса с выявленными несоответствиями таксационным описаниям

Субъект Российской Федерации	Саратовская область		Лесничество	Макаровское
	Участковое лесничество			
	Макаровское		Урочище (лесная дача)	-

Год проведения лесоустройства	Номер квартала	Номер выдела	Площадь выдела, га	Целевое назначение лесов	Категория защитных лесов	ОЗУ	Источник данных	Номер лесопатологического выдела	Площадь лесопатологического выдела, га	Таксационная характеристика									Заложено пробных площадей	
										состав	популя	возраст, лет	средняя высота, м	средний диаметр, см	тип леса	полнота	бонитет	Запас куб.м/га	количество, шт.	общая площадь, га
1	2	3	4	5	6	7	8	9	10	11	12	13	14	15	16	17	18	19	20	21
2020	44	9	18,5	Защитные	149	-	ТО	×	×	10Д	Д	100	23	32	ДОС	0,6	3	200	-	-
2021	44	9	18,5	Защитные	149	-	Ф	1	15,3	10Д	Д	101	23	34	ДОС	0,6	3	230,3	8*	0,48

Условные обозначения:

Условные обозначения:

ТО - таксационные описания

Ф - фактическая характеристика лесного насаждения

Примечание: \* - круговые площадки постоянного радиуса (8 шт)

149 - Нерестовоохранные полосы лесов

Исполнитель работ по проведению лесопатологического обследования:

Фамилия, имя

и отчество (при наличии)

Вехов Роман Владимирович

Подпись

*Роман*



ВРЕМЕННАЯ ПРОБНАЯ ПЛОЩАДЬ № 1-8

1.1 Субъект Российской Федерации

Лесничество	Макаровское	Участковое лесничество	Макаровское
Урочище (дача)	-		
Квартал	44	Выдел	9
	Лесопатологический выдел		1
		Площадь выдела	18,5 га.
		Площадь лесопатологического выдела	15,3 га.

1.2. Метод перече́та:

сплошной, ленты пере́чета, круговые площадки постоянного радиуса, реласкопические площадки (нужное)  
Количество лент / площадок 8 шт. Размеры площадок (длина x ширина/радиус) 13,8 м.  
Размер временной пробной площади: 0,48 га.

1.3. Фактическая таксационная характеристика насаждения:

Состав	10Д	возраст	101	лет;	тип леса	ДОС	полнота	0,6
бонитет	3	запас на га	230,3	кбм	возобновление	отсутствует		

1.4. Номер очага вредных организмов

Тип очага вредных организмов: эпизодический, хронический (нужное подчеркнуть)

Фаза развития очага вредных организмов: начальная, нарастания численности, собственно вспышка, кризис (нужное подчеркнуть)

1.5. Причина ослабления, повреждения насаждения и время:

Засуха (830)

Состояние насаждения: с нарушенной устойчивостью. (ослабленные)  
Средневзвешенная категория состояния насаждения: 1,52

1.6. Назначенные мероприятия:

Мероприятий не требуется

Исполнитель работ по проведению лесопатологического обследования:

Фамилия, имя и отчество (при наличии) Вехов Роман Владимирович Подпись Р.В.

Дата составления документа: 19.07.2021

## ВЕДОМОСТЬ ПЕРЕЧЕТА ДЕРЕВЬЕВ

(для сплошного, ленточного и перече́та на круговых площадках постоянного радиуса)

Порода: Дуб средневзвешенная категория состояния 1.52

Ступени толщины, см	Количество деревьев по категориям состояния, шт																Всего	
	1		2		3		4		5		5 (а,б,в)			5 (г,д,е)			шт./куб.м	в т.ч. подлежит рубке, %
	Н	З	Н	З	Н	З	Н	З	Н	З	Н	З	О	Н	З	О		
1	2	3	4	5	6	7	8	9	10	11	12	13	14	15	16	17	18	19
8																		
12																	/ 0,0	0,0
16																	/ 0,0	0,0
20														3			3 / 0,8	0,7
24	2		4		3												9 / 3,9	0,0
28	9		6		4									2			21 / 13,0	1,1
32	16		7		3									1			27 / 23,2	0,8
36	23		6		2									2			33 / 37,0	2,0
40	13																13 / 18,6	0,0
44	7		1														8 14,08	0,0
48																		0,0
52																		0,0
56																		0,0
60																		0,0
Итого, шт.	70		24		12									8			114	
Итого, куб.м	76,87		19,94		8,59									5,15			110,55	4,7
Итого, % от запаса по породе	69,5		18,0		7,8									4,7			100,0	4,7

Причины назначения в рубку деревьев категорий состояния:

1

2

3

4

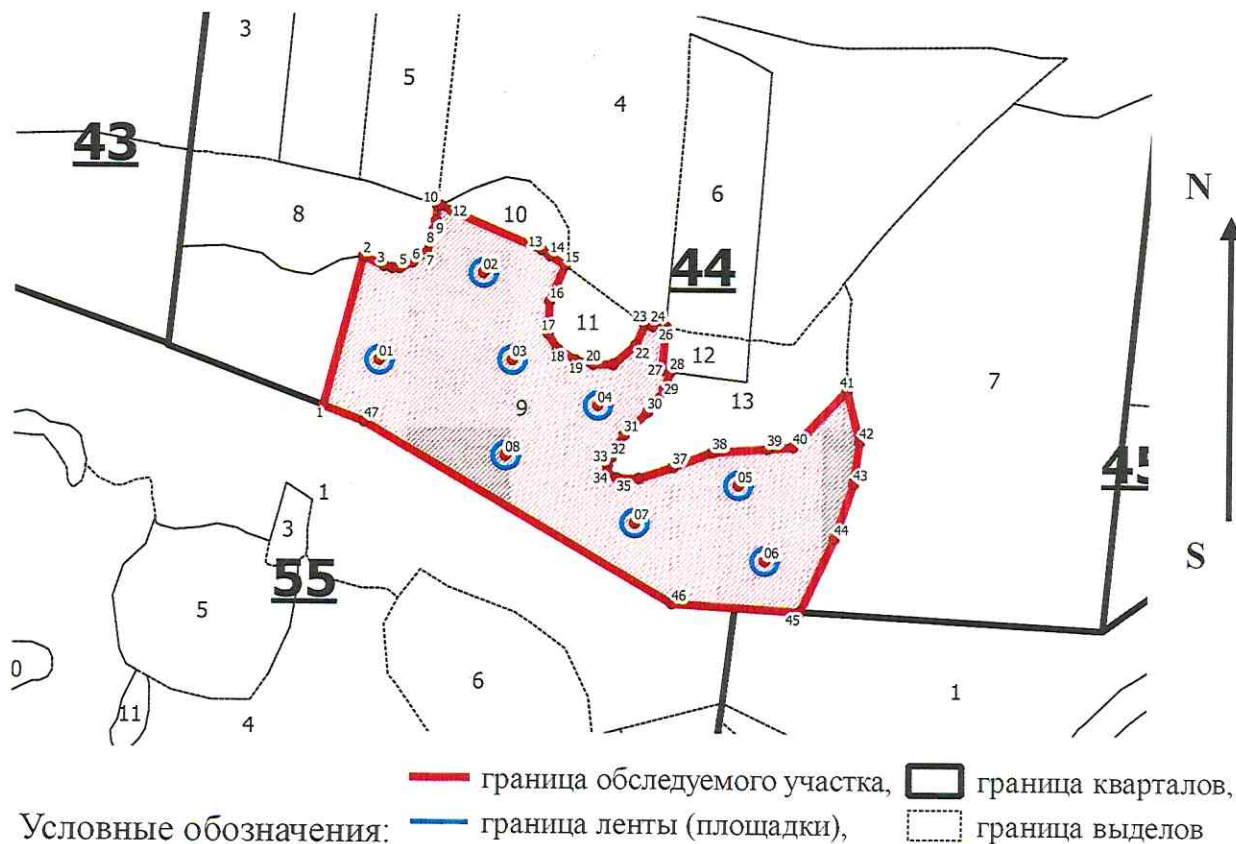
По насаждению: 10Д средневзвешенная категория состояния 1.52

Ступени толщины, см	Количество деревьев по категориям состояния, шт																Всего	
	1		2		3		4		5		5 (а,б,в)			5 (г,д,е)			шт./ куб.м	в том числе подлежит рубке, %
	Н	З	Н	З	Н	З	Н	З	Н	З	Н	З	О	Н	З	О		
1	2	3	4	5	6	7	8	9	10	11	12	13	14	15	16	17	18	20
8																	/	
12																	/ 0,0	
16																	/ 0,0	
20														3			3 / 0,8	0,7
24	2		4		3												9 / 3,9	0,0
28	9		6		4									2			21 / 13,0	1,1
32	16		7		3									1			27 / 23,2	0,8
36	23		6		2									2			33 / 37,0	2,0
40	13																13 / 18,6	0,0
44	7		1														8 / 14,08	0,0
48																	/	
52																	/	
56																	/	
60																	/	
Итого, шт.	70		24		12									8			114	
Итого (куб. м/га)	76,87		19,94		8,59									5,15			110,55	4,7
Итого, % от запаса по насаждению	69,5		18,0		7,8									4,7			100,0	4,7

Условные обозначения: Н - не заселено (не поражено, не повреждено). З - заселено стволовыми вредителями (поражено болезнями, повреждено огнем), О - отработано вредителями.

### Абрис участка

Макаровского лесничества, Макаровского участкового лесничества, квартал 44,  
выдел 9, л/п выдел 1, площадь 15,3 га  
Масштаб 1: 10 000



№ квартала	№ выдела	№ лесопатологического выдела	Размер ленты (круговые площадки) перечета					Координаты начала, конца и поворотных точек лент перечета / центров круговых площадок перечета	
			№ ленты (площадки)	длина, м	ширина, м	радиус, м	площадь, га		
44	9	1	01	-	-	13,8	0,06	52.205667 <sup>0</sup>	43.350540 <sup>0</sup>
			02	-	-	13,8	0,06	52.206659 <sup>0</sup>	43.352443 <sup>0</sup>
			03	-	-	13,8	0,06	52.205676 <sup>0</sup>	43.352987 <sup>0</sup>
			04	-	-	13,8	0,06	52.205165 <sup>0</sup>	43.354571 <sup>0</sup>
			05	-	-	13,8	0,06	52.204271 <sup>0</sup>	43.357163 <sup>0</sup>
			06	-	-	13,8	0,06	52.203416 <sup>0</sup>	43.357659 <sup>0</sup>
			07	-	-	13,8	0,06	52.203838 <sup>0</sup>	43.355251 <sup>0</sup>
			08	-	-	13,8	0,06	52.204595 <sup>0</sup>	43.352875 <sup>0</sup>

**Пространственное размещение лесопатологических выделов**  
(включается в Акт при выделении лесопатологических выделов, для указания пространственного расположения поврежденных и погибших насаждений)

Номера точек	Координаты		Длина, м
1	52.205148 <sup>0</sup>	43.349511 <sup>0</sup>	194
2	52.206838 <sup>0</sup>	43.350227 <sup>0</sup>	29
3	52.206731 <sup>0</sup>	43.350613 <sup>0</sup>	11
4	52.206709 <sup>0</sup>	43.350763 <sup>0</sup>	9
5	52.206710 <sup>0</sup>	43.350892 <sup>0</sup>	18
6	52.206774 <sup>0</sup>	43.351128 <sup>0</sup>	21
7	52.206881 <sup>0</sup>	43.351386 <sup>0</sup>	30
8	52.207138 <sup>0</sup>	43.351514 <sup>0</sup>	12
9	52.207246 <sup>0</sup>	43.351557 <sup>0</sup>	19
10	52.207418 <sup>0</sup>	43.351578 <sup>0</sup>	4
11	52.207418 <sup>0</sup>	43.351643 <sup>0</sup>	16
12	52.207353 <sup>0</sup>	43.351858 <sup>0</sup>	123
13	52.206924 <sup>0</sup>	43.353510 <sup>0</sup>	13
14	52.206860 <sup>0</sup>	43.353659 <sup>0</sup>	22
15	52.206752 <sup>0</sup>	43.353939 <sup>0</sup>	49
16	52.206345 <sup>0</sup>	43.353660 <sup>0</sup>	41
17	52.205980 <sup>0</sup>	43.353639 <sup>0</sup>	22
18	52.205808 <sup>0</sup>	43.353810 <sup>0</sup>	27
19	52.205679 <sup>0</sup>	43.354154 <sup>0</sup>	23
20	52.205636 <sup>0</sup>	43.354476 <sup>0</sup>	25
21	52.205636 <sup>0</sup>	43.354841 <sup>0</sup>	37
22	52.205851 <sup>0</sup>	43.355248 <sup>0</sup>	29
23	52.206087 <sup>0</sup>	43.355419 <sup>0</sup>	7
24	52.206087 <sup>0</sup>	43.355527 <sup>0</sup>	4
25	52.206066 <sup>0</sup>	43.355570 <sup>0</sup>	16
26	52.206066 <sup>0</sup>	43.355806 <sup>0</sup>	55
27	52.205572 <sup>0</sup>	43.355741 <sup>0</sup>	11
28	52.205550 <sup>0</sup>	43.355892 <sup>0</sup>	23
29	52.205357 <sup>0</sup>	43.355785 <sup>0</sup>	35
30	52.205100 <sup>0</sup>	43.355484 <sup>0</sup>	41
31	52.204842 <sup>0</sup>	43.355055 <sup>0</sup>	33
32	52.204585 <sup>0</sup>	43.354818 <sup>0</sup>	11
33	52.204499 <sup>0</sup>	43.354754 <sup>0</sup>	10
34	52.204413 <sup>0</sup>	43.354754 <sup>0</sup>	14
35	52.204349 <sup>0</sup>	43.354925 <sup>0</sup>	28
36	52.204350 <sup>0</sup>	43.355334 <sup>0</sup>	45
37	52.204478 <sup>0</sup>	43.355956 <sup>0</sup>	53
38	52.204649 <sup>0</sup>	43.356685 <sup>0</sup>	59
39	52.204692 <sup>0</sup>	43.357694 <sup>0</sup>	32
40	52.204714 <sup>0</sup>	43.358166 <sup>0</sup>	98
41	52.205357 <sup>0</sup>	43.359153 <sup>0</sup>	66
42	52.204778 <sup>0</sup>	43.359389 <sup>0</sup>	53
43	52.204306 <sup>0</sup>	43.359282 <sup>0</sup>	73
44	52.203683 <sup>0</sup>	43.358939 <sup>0</sup>	102
45	52.202847 <sup>0</sup>	43.358316 <sup>0</sup>	162
46	52.202932 <sup>0</sup>	43.355956 <sup>0</sup>	450
47	52.204971 <sup>0</sup>	43.350270 <sup>0</sup>	56

Исполнитель работ по проведению лесопатологического обследования:  
Фамилия, имя

и отчество (при наличии) Вехов Роман Владимирович Подпись

Дата составления документа 19.07.2021

*Дис*

# ВЫПИСКА ИЗ ГОСУДАРСТВЕННОГО ЛЕСНОГО РЕЕСТРА

на « 16 » августа 2021 г.

Орган государственной власти, осуществляющий ведение государственного лесного реестра на территории Саратовской области: **министерство природных ресурсов и экологии Саратовской области в лице министра Доронина К.М.**

Правообладатель земель лесного фонда на территории Саратовской области: **министерство природных ресурсов и экологии Саратовской области** (согласно п. 11 Положения о министерстве природных ресурсов и экологии Саратовской области, утвержденного постановлением Правительства Саратовской области от 08 октября 2013 г. № 537-П «Вопросы министерства природных ресурсов и экологии Саратовской области» и п.п. 2 п.1 ст. 83 Лесного кодекса РФ)

**Заявитель: Министерство природных ресурсов и экологии Саратовской области**  
(во исполнении пункта 1.7 протокола совещания Департамента лесного хозяйства по Приволжскому федеральному округу, ФБУ «Рослесозащита» №01-05/3678 от 27.12.2016)

## Информация по запрашиваемому лесному участку:

Собственность: Российской Федерации

Категория земель: земли лесного фонда

## ХАРАКТЕРИСТИКА ЛЕСНОГО УЧАСТКА

Адрес (местоположение) лесного участка: Ртищевский район

Лесничество	Макаровское
Общая площадь, га	18,5
Категория лесов	Защитные
Категория защитности лесов	Ценные леса: нерестоохраняемые полосы лесов
Возможный вид использования	Заготовка древесины

Таксационная характеристика лесного участка по материалам лесоустройства 2020 г.:

Участковое лесничество	№ квартала	№ выдела	Площадь, га	Состав	Возраст	Высота	Диаметр	Бонитет	Тип леса	ТУМ	Полнота	Запас м3/га
Макаровское	44	9	18,5	10Днн	100	23	32	3	ДОС	Д2	0,6	200
	<b>Итого</b>		<b>18,5</b>									

Наименование, местонахождение юридического лица /ФИО физического лица/ - **лесопользователя (арендатора)/Документы – договор аренды лесного участка отсутствует**

(договор аренды лесного участка, постоянное (бессрочное) пользование лесным участком, договор безвозмездного срочного пользования лесным участком, реквизиты договора, срок пользования)

Особые отметки: полнота не равномерная, стволовая гниль, средняя поврежденность

Приложение к акту лесопатологического обследования № 005/15 (инструментальный способ).

Первый заместитель министра -  
начальник управления лесного  
хозяйства

**Попов В.Г.**

ФИО

16.08.2021

Дата

Подпись



# Карта-схема расположения и границы лесного участка

## Саратовская область

(субъект Российской Федерации, муниципальное образование)

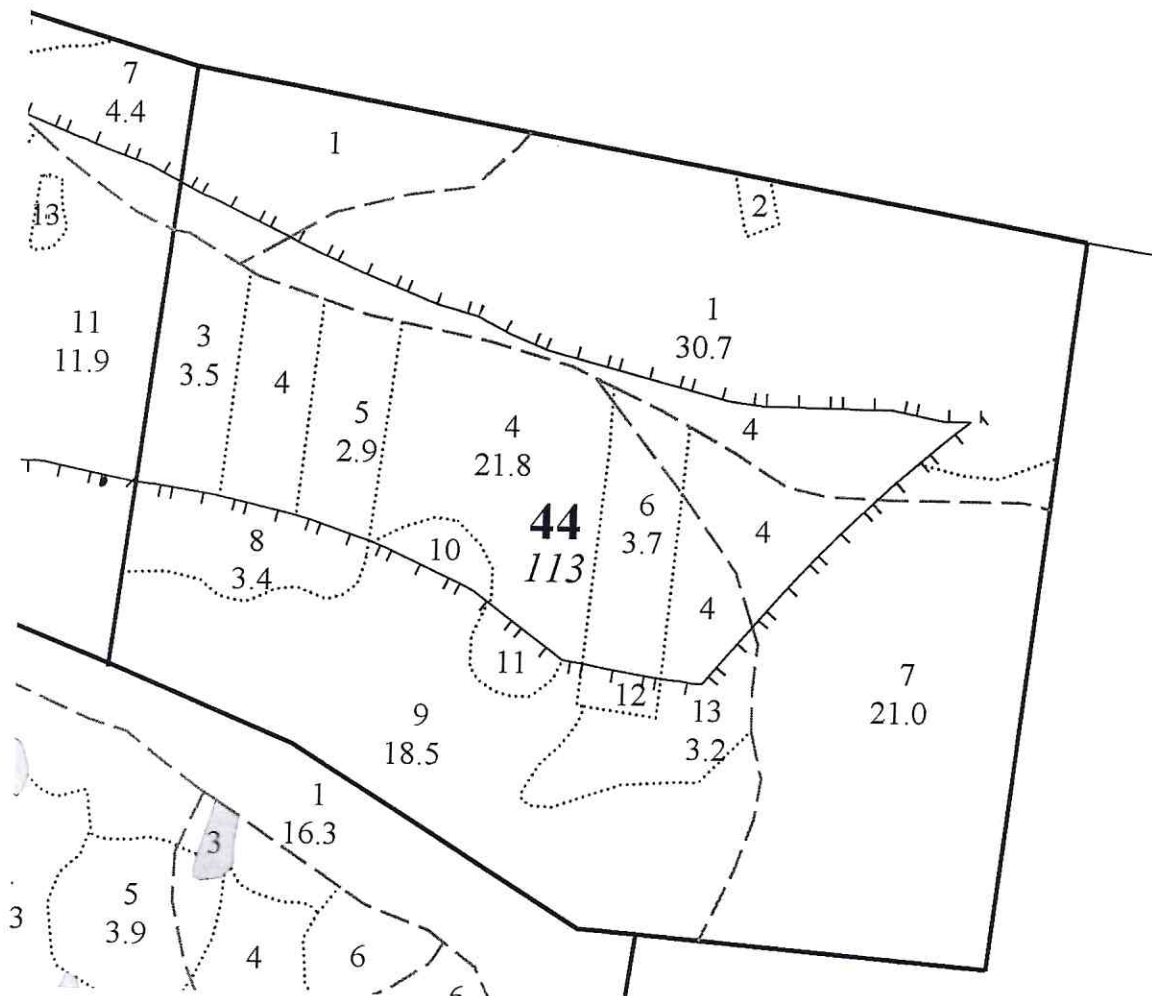
Лесничество (лесопарк) **Макаровское**

(название)

Участковое лесничество **Макаровское** квартал 44

(название)

Собственность - Российской Федерации;



Первый заместитель министра -  
начальник управления лесного  
хозяйства

**Попов В.Г.**

ФИО

16.08.2021

Дата



Подпись

МП