

УТВЕРЖДАЮ:

Первый заместитель министра - начальник
управления лесного хозяйства министерства
природных ресурсов и экологии Саратовской
области
Попов В. Г.

« 18 » июня 2021г.

Акт
лесопатологического обследования № 001/16

лесных насаждений Марковского лесничества
Саратовская область (субъект Российской Федерации)

Способ лесопатологического обследования: 1. Визуальный

2. Инструментальный

Место проведения:

Участковое лесничество	Урочище (дача)	Квартал	Выдел	Площадь выдела, га	Лесопатологический выдел	Площадь лесопатологического выдела, га
Марковское	-	38	4	18,0	1	1,6

Лесопатологическое обследование проведено на общей площади 1,6 га.

Кадастровый номер участка: _____
(для участков, предоставленных в постоянное (бессрочное) пользование, аренду)

Документ о праве пользования: _____
(тип документа о праве пользования, дата, номер, вид разрешенного использования лесов)

2. Визуальное (рекогносцировочное) лесопатологическое обследование
(раздел включается в акт, в случае проведения лесопатологического обследования визуальным способом)

Наземное

Дистанционное

1.1. На площади 1,6 га фактическая таксационная характеристика лесного насаждения соответствует (не соответствует) таксационному описанию (нужное подчеркнуть).

Причины несоответствия _____

Ведомость участков с выявленными несоответствиями приведена в приложении 1 к Акту.

1.2. Лесные насаждения с нарушенной и утраченной устойчивостью выявлены на площади 1,6 га.

Участковое лесничество	Урочище (дача)	Квартал	Выдел	Площадь (га) насаждений:		Причины ослабления, повреждения
				с нарушенной устойчивостью	с утраченной устойчивостью	
1	2	3	4	5	6	7
Марксовское	-	38	4	1,6	-	864

Состояние обследованных лесных насаждений приведено в приложениях 1.1.-1.4 к Акту в зависимости от метода проведения ЛПО.

1.3. В обследованных лесных насаждениях прогнозируется:

Прогноз	Площадь, га
1	2
Ослабление лесных насаждений	1,6
Усыхание лесных насаждений различной степени	-
Развитие очагов вредных организмов	-

1.4. Обнаружено загрязнение лесного участка отходами и выбросами:

промышленными

бытовыми

Вид загрязнения	Размеры загрязнения			Объем, куб.м	Площадь загрязнения, га
	Длина, м	ширина, м	высота, м		
1	2	3	4	5	6

ЗАКЛЮЧЕНИЕ

Оценка текущего санитарного и лесопатологического состояния лесных насаждений, назначенные профилактические мероприятия по защите лесов, заключение о необходимости проведения инструментального ЛПО.

Участковое лесничество	Урочище (дача)	Квартал	Выдел	Площадь, выдела, га	Лесопатологический выдел	Площадь лесопатологического выдела, га	Вид мероприятия	Рекомендуемый срок проведения мероприятий
1	2	3	4	5	6	7	8	9
Марксовское	-	38	4	18,0	1	1,6	-	-

Дата проведения обследования: 05.05.2022

Исполнитель работ по проведению лесопатологического обследования:

Фамилия, имя и отчество (при наличии) Тихонова Оксана Канатовна

Организация: ГАУ СО «Заволжский лесхоз»

Должность: инженер

Подпись 

Телефон 8-84567-5-11-47

Приложение №1
к акту лесопатологического обследования,
утвержденному Приказом Минприроды
России от 09.11.2020 № 910

Ведомость лесных участков с выявленными несоответствиями таксационным описаниям

1	2	3	4	5	6	7	8	9	10	Таксационная характеристика									Заложено пробных площадей	
										11	12	13	14	15	16	17	18	19	20	21
Год проведения лесосурейства	Номер квартала	Номер выдела	Площадь выдела, га	Целевое назначение лесов	Категория защитных лесов	ОЗУ	Источник данных	Номер лесопатологического выдела, га	Площадь лесопатологического выдела, га	состав	порода	возраст, лет	средняя высота, м	средний диаметр, см	тип леса	полнота	бонитет	Запас куб,м/га	количество, шт.	общая площадь, га
1994	38	4	0,9	Защитные	143	нет	ТО	X	X	10С	С	39	13	16	Сд	0,9	2	170	-	-
							Ф	1	0,9	10С	С	66	13	16	Сд	0,9	2	170	-	-

ТО – таксационные описания

Ф – фактическая характеристика лесного насаждения

Исполнитель работ по проведению лесопатологического обследования:

Фамилия, имя и отчество (при наличии) Тихонова Оксана Канатовна Подпись



**Результаты проведения лесопатологического обследования лесных насаждений
за май 2021 г.**

Номер квартала		Номер выдела		Площадь выдела, га		Целевое назначение лесов		Категория защитных лесов		ОЗУ		Номер лесопатологического выдела		Площадь лесопатологического выдела, га		Лесничество <u>Марковское</u> Урочище (лесная дача)																			
Субъект Российской Федерации <u>Саратовская область</u>		Участковое лесничество <u>Марковское</u>		Таксационная характеристика лесного насаждения		Распределение деревьев по категориям состояния, % от запаса										Назначенные мероприятия																			
Состав		Порода		Возраст		Средняя высота, м		Средний диаметр, см		Тип леса		Полнота		Бонитет		Запас, куб/га		Число деревьев на временной пробной площади, шт.																	
9		10		11		12		13		14		15		16		17		18																	
19		20		21		22		23		24		25		26		27		28		29		30		31		32		33		34		35		36	
Н		Р		Н		Р		Н		Р		Н		Р		Н		Р		Н		Р		Н		Р		Н		Р		Н		Р	
без признаков ослабления		ослабленные		сильно ослабленные		усыхающие		свежий валежник		свежий валежник		свежий валежник		свежий валежник		свежий валежник		свежий валежник		свежий валежник		свежий валежник		свежий валежник		свежий валежник		свежий валежник		свежий валежник		свежий валежник			
1	2	3	4	5	6	7	8	9	10	11	12	13	14	15	16	17	18	19	20	21	22	23	24	25	26	27	28	29	30	31	32	33	34	35	36
38	4	18,0	защитные	143	нет	1	1,6	10С	С	66	13	16	Сд	0,9	2	170	125	42	36	16	1	1	1	1	1	1	1	3	1	864					

Примечание:

Категория защитных лесов
143 лесостепные леса

Причина ослабления, повреждения:

864 Устойчивый низовой пожар 1-3 летней давности средней интенсивности

Назначенные мероприятия

Исполнитель работ по проведению лесопатологического обследования:

Тихонова Оксана Канатовна

Подпись *Оксана Канатовна Тихонова*

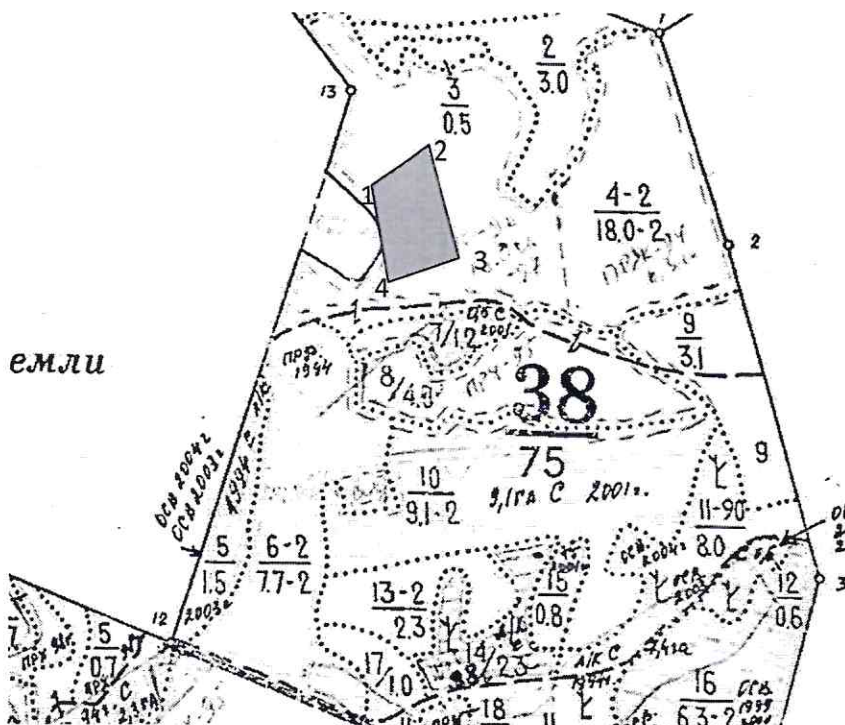
Дата составления документа

04.06.2021г.

Абрис участка

Марксовское участковое лесничество, кв. 38, выд.4, л.п.1, площадь 1,6 га

M 1:10000



Условные обозначения:



- обследованный участок

№ квартала	№ выдела	№ лесопатологического выдела	Размеры ленты (круговой площадки) перече́та					Координаты начала, конца и поворотных точек лент перече́та/ центров круговых площадок перече́та
			№ ленты (площадки)	длина, м	ширина, м	радиус, м	площадь, га	
38	4	1					1,6	

Пространственное размещение лесопатологических выделов

(включается в Акт при выделении лесопатологических выделов, для указания пространственного расположения поврежденных и погибших насаждений)

Номера	Координаты		Длина, м
1	54,430815	46,481942	70
2	51,430966	46,482212	135
3	51,430625	46,482648	65
4	51,430513	46,482370	121

Исполнитель работ по проведению лесопатологического обследования:

Фамилия, имя и отчество (при наличии) Тихонова Оксана Канатовна Подпись

Дата составления документа 04.06.2021г.

ВЫПИСКА ИЗ ГОСУДАРСТВЕННОГО ЛЕСНОГО РЕЕСТРА

на « 09 » июня 2021 г.

Орган государственной власти, осуществляющий ведение государственного лесного реестра на территории Саратовской области: **министерство природных ресурсов и экологии Саратовской области в лице министра Доронин К.М.**

Правообладатель земель лесного фонда на территории Саратовской области: **министерство природных ресурсов и экологии Саратовской области** (согласно п. 11 Положения о министерстве природных ресурсов и экологии Саратовской области, утвержденного постановлением Правительства Саратовской области от 08 октября 2013 г. № 537-П «Вопросы министерства природных ресурсов и экологии Саратовской области» и п.п. 2 п.1 ст. 83 Лесного кодекса РФ)

Заявитель: Министерство природных ресурсов и экологии Саратовской области по (во исполнении пункта 1.7 протокола совещания Департамента лесного хозяйства по Приволжскому федеральному округу, ФБУ «Рослесозащита» №01-05/3678 от 27.12.2016)

Информация по запрашиваемому лесному участку:

Собственность: Российской Федерации

Категория земель: земли лесного фонда

ХАРАКТЕРИСТИКА ЛЕСНОГО УЧАСТКА

Адрес (местоположение) лесного участка: Марковский район

Лесничество	Марковское
Участковое лесничество	Марковское
Общая площадь, га	1,6
Категория лесов	Защитные
Категория защитности лесов	Ценные леса: лесостепные леса
Возможный вид использования	Заготовка древесины

Таксационная характеристика лесного участка по материалам лесоустройства 1994 г.:

№ квартала	№ выдела	Площадь, га	Состав	Возраст	Высота	Диаметр	Бонитет	Тип леса	ТУМ	Полнота	Запас, м3/га
38	ч4	1,6	Культуры 10С	39	13	16	24	сд	С2	0,9	170
Итого		1,6									

Наименование, местонахождение юридического лица /ФИО физического лица/ - **лесопользователя (арендатора) часть выдела 4 находится в аренде МУ "Молодежный спортивный центр по физической культуре, спорту, туризму и социальной работе Марковского муниципального район Саратовской области" "Олимп"**

Документы – договор аренды лесного участка № 27 от 28.01.2021 с кадастровым номером **64:20:014801:558**

(договор аренды лесного участка, постоянное (бессрочное) пользование лесным участком, договор безвозмездного срочного пользования лесным участком, реквизиты договора, срок пользования)

Особые отметки: нет.

Приложение к акт лесопатологического обследования № 001/16 (визуальный способ).

Министр
Доронин К.М.

ФИО

09.06.2021

Дата



Подпись

МП

Карта-схема расположения и границы лесного участка Саратовская область

(субъект Российской Федерации, муниципальное образование)

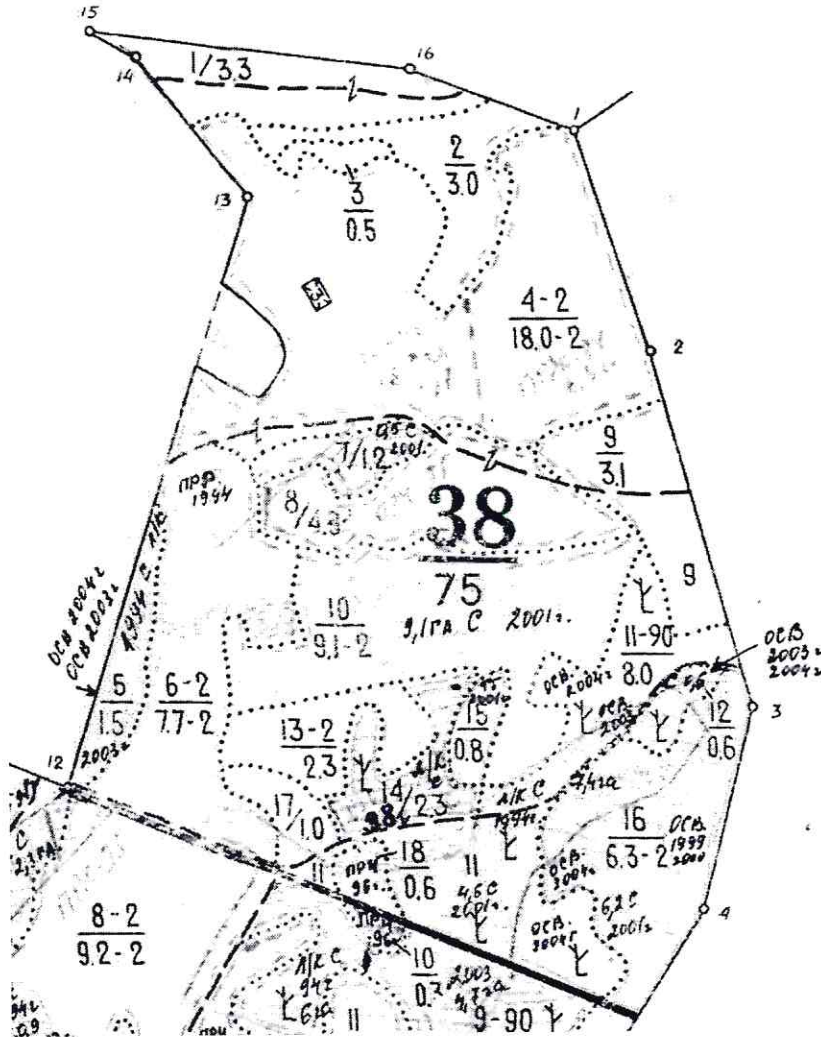
Лесничество (лесопарк) **Марковское**

(название)

Участковое лесничество **Марковское, квартал 38**

(название)

Собственность - Российской Федерации;



Министр
Доронин К.М.

ФИО

09.06.2027

Дата

Подпись



УТВЕРЖДАЮ:

Первый заместитель министра - начальник
управления лесного хозяйства министерства
природных ресурсов и экологии Саратовской
области
Попов В. Г.

« 18 » июня 2021г.

Акт
лесопатологического обследования № 002/16

лесных насаждений Марковского лесничества
Саратовская область(субъект Российской Федерации)

Способ лесопатологического обследования: 1. Визуальный

2. Инструментальный

Место проведения:

Участковое лесничество	Урочище (дача)	Квартал	Выдел	Площадь выдела, га	Лесопатологический выдел	Площадь лесопатологического выдела, га
Марковское	-	43	4	0,6	1	0,5
Марковское	-	43	5	1,8	1	1,1
Марковское	-	43	6	2,1	1	0,4

Лесопатологическое обследование проведено на общей площади 2,0 га.

Кадастровый номер участка: _____
(для участков, предоставленных в постоянное (бессрочное) пользование, аренду)

Документ о праве пользования: _____
(тип документа о праве пользования, дата, номер, вид разрешенного использования лесов)

2. Визуальное (рекогносцировочное) лесопатологическое обследование
(раздел включается в акт, в случае проведения лесопатологического обследования визуальным способом)

Наземное

Дистанционное

1.1. На площади 2,0 га фактическая таксационная характеристика лесного насаждения соответствует (не соответствует) таксационному описанию (нужное подчеркнуть).

Причины несоответствия _____

Ведомость участков с выявленными несоответствиями приведена в приложении 1 к Акту.

1.2. Лесные насаждения с нарушенной и утраченной устойчивостью выявлены на площади 2,0 га.

Участковое лесничество	Урочище (дача)	Квартал	Выдел	Площадь (га) насаждений:		Причины ослабления, повреждения
				с нарушенной устойчивостью	с утраченной устойчивостью	
1	2	3	4	5	6	7
Марксовское	-	43	4	0,5	-	854
Марксовское	-	43	5	1,1	-	854
Марксовское	-	43	6	0,4	-	854
итого				2,0		

Состояние обследованных лесных насаждений приведено в приложениях 1.1.-1.4 к Акту в зависимости от метода проведения ЛПО.

1.3. В обследованных лесных насаждениях прогнозируется:

Прогноз	Площадь, га
1	2
Ослабление лесных насаждений	2,0
Усыхание лесных насаждений различной степени	-
Развитие очагов вредных организмов	-

1.4. Обнаружено загрязнение лесного участка отходами и выбросами:

промышленными

бытовыми

Вид загрязнения	Размеры загрязнения			Объем. куб.м	Площадь загрязнения, га
	Длина, м	ширина, м	высота, м		
1	2	3	4	5	6

ЗАКЛЮЧЕНИЕ

Оценка текущего санитарного и лесопатологического состояния лесных насаждений, назначенные профилактические мероприятия по защите лесов, заключение о необходимости проведения инструментального ЛПО.

Участковое лесничество	Урочище (дача)	Квартал	Выдел	Площадь, выдела, га	Лесопатологический выдел	Площадь лесопатологического выдела, га	Вид мероприятия	Рекомендуемый срок проведения мероприятий
1	2	3	4	5	6	7	8	9
Марксовское	-	43	4	0,6	1	0,5	-	-
Марксовское	-	43	5	1,8	1	1,1	-	-
Марксовское	-	43	6	2,1	1	0,4	-	-
						2,0		

Дата проведения обследования: 21.05.2021

Исполнитель работ по проведению лесопатологического обследования:

Фамилия, имя и отчество (при наличии) Тихонова Оксана Канатовна

Организация: ГАУ СО «Заволжский лесхоз»

Должность: инженер

Подпись 

Телефон 8-84567-5-11-47

Приложение №1
к акту лесопатологического обследования,
утвержденному Приказом Минприроды
России от 09.11.2020 № 910

Ведомость лесных участков с выявленными несоответствиями таксационным описаниям

Год проведения лесосурьейства	Номер квартала	Номер выдела	Площадь выдела, га	Целевое назначение лесов	Категория защитных лесов	ОЗУ	Источник данных	Номер лесопатологического выдела, га	Площадь лесопатологического выдела, га	Таксационная характеристика								Заложено пробных площадей		
										состав	порода	возраст, лет	средняя высота, м	средний диаметр, см	тип леса	полнота	бонитет	Запас куб, м/га	количество, шт.	общая площадь, га
1		3	4			7	8	9	10	11	12	13	14	15	16	17	18	19	20	21
		4	0,6	Защитные	143	нет	ТО	Х	Х	10Яз	Яз	31	7	8	Дбм	0,8	4	40	-	-
1994	43	4	0,6	Защитные	143	нет	Ф	1	0,5	10Яз	Яз	58	7	8	Дбм	0,8	4	40	-	-
		5	1,8	Защитные	143	нет	ТО	Х	Х	лесные питомники, плантации	-	-	-	-	Дбм	-	2	-	-	-
	43	5	1,8	Защитные	143	нет	Ф	1	1,1	лесные питомники, плантации	Яз				Дбм		2	-	-	-
		6	2,1	Защитные	143	нет	ТО	Х	Х	7Вм3Дпн	Вм	31	6	10	Дбм	0,7	4	40	-	-
	43	6	2,1	Защитные	143	нет	Ф	1	0,4	7Вм3Дпн	Вм	58	6	10	Дбм	0,7	4	40	-	-

ТО – таксационные описания

Ф – фактическая характеристика лесного насаждения

Исполнитель работ по проведению лесопатологического обследования:

Фамилия, имя и отчество (при наличии) Тихонова Оксана Канатовна

Подпись




Результаты проведения лесопатологического обследования лесных насаждений за май 2021 г.

Субъект Российской Федерации Саратовская область
 Участковое лесничество Марковское

Лесничество Марковское
 Урочище (лесная дача)

Номер квартала	Номер выдела	Площадь выдела, га	Целевое назначение лесов	Категория защитных лесов	ОЗУ	Номер лесопатологического выдела	Площадь лесопатологического выдела, га	Таксационная характеристика лесного насаждения									Распределение деревьев по категориям состояния, % от запаса						Причины ослабления, повреждения	Подлежит рубке, % от запаса	Назначенные мероприятия										
								состав	поросль	возраст	средняя высота, м	средний диаметр, см	тип леса	полнота	бонитет	запас, куб/га	Число деревьев на временной пробной площади, шт.	без признаков ослабления			ослабленные				сильно ослабленные			усыхающие			Н	Р			
1	2	3	4	5	6	7	8	9	10	11	12	13	14	15	16	17	18	19	20	21	22	23	24	25	26	27	28	29	30	31			32	33	34
43	4	0,6	защитные	143	нет	1	0,5	10Яз	Яз	58	7	8	Дбм	0,8	4	40	18	77	18	3	2														
43	5	1,8	защитные	143	нет	1	1,1	лесные питомники, плантации (единичные деревья)					Дбм	2				95	4	1															
43	6	2,1	защитные	143	нет	1	0,4	7Вм3Дпн	Яз	58	6	10	Дбм	0,7	4	40		91	8	1															
									Д				Итого					85	12	3															
																		89	9,2	1,6															

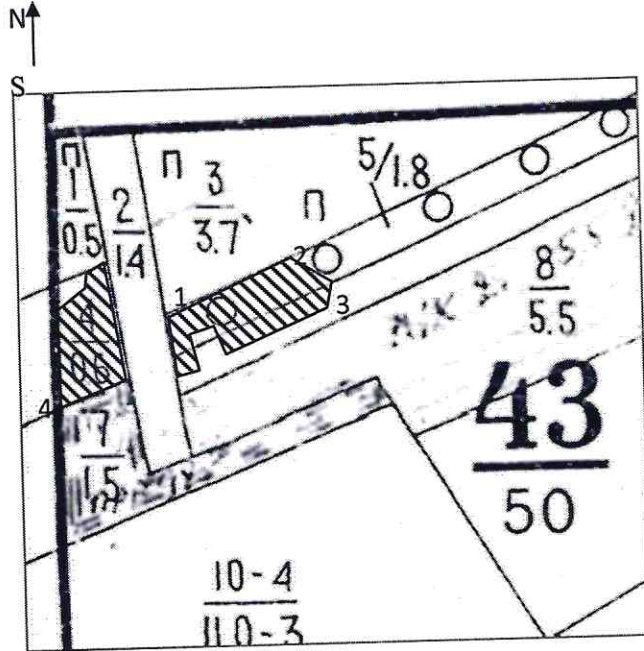
Примечание:
 Категория защитных лесов
 143 лесостепные леса
 Причина ослабления, повреждения:
 854 Беглый низовой пожар 1-3 летней давности
 Назначенные мероприятия (вид)

Исполнитель работ по проведению лесопатологического обследования:
 Тихонова Оксана Канатовна
 Подпись 
 Дата составления документа 18.06.2021 г.

Абрис участка

Марксовское участковое лесничество, кв.43, в.4,5,6, площадь 2,0 га

M 1:10000



Условные обозначения: - обследованный участок

№ квартала	№ выдела	№ лесопатологического выдела	Размеры ленты (круговой площадки) перечета					Координаты начала, конца и поворотных точек лент перечета/ центров круговых площадок перечета
			№ ленты (площадки)	длина, м	ширина, м	радиус, м	площадь, га	
43	4,5,6						2.0	

Пространственное размещение лесопатологических выделов
(включается в Акт при выделении лесопатологических выделов, для указания пространственного расположения поврежденных и погибших насаждений)

Номера	Координаты		Длина, м
1	51,431897	46,494365	155
2	51,432060	46,495129	81
3	51,431824	46,495315	228
	51,431605	46,494185	220

Исполнитель работ по проведению лесопатологического обследования:

Фамилия, имя и отчество (при наличии) Тихонова Оксана Канатовна Подпись

Дата составления документа 18.06.2021г.

ВЫПИСКА ИЗ ГОСУДАРСТВЕННОГО ЛЕСНОГО РЕЕСТРА

на «09» июня 2021г.

Орган государственной власти, осуществляющий ведение государственного лесного реестра на территории Саратовской области: **министерство природных ресурсов и экологии Саратовской области в лице министра Доронин К.М.**

Правообладатель земель лесного фонда на территории Саратовской области: **министерство природных ресурсов и экологии Саратовской области** (согласно п. 11 Положения о министерстве природных ресурсов и экологии Саратовской области, утвержденного постановлением Правительства Саратовской области от 08 октября 2013 г. № 537-П «Вопросы министерства природных ресурсов и экологии Саратовской области» и п.п. 2 п.1 ст. 83 Лесного кодекса РФ)

Заявитель: Министерство природных ресурсов и экологии Саратовской области по (во исполнении пункта 1.7 протокола совещания Департамента лесного хозяйства по Приволжскому федеральному округу, ФБУ «Рослесозащита» №01-05/3678 от 27.12.2016)

Информация по запрашиваемому лесному участку:

Собственность: Российской Федерации

Категория земель: земли лесного фонда

ХАРАКТЕРИСТИКА ЛЕСНОГО УЧАСТКА

Адрес (местоположение) лесного участка: Марковский район

Лесничество	Марковское
Участковое лесничество	Марковское
Общая площадь, га	2,0
Категория лесов	Защитные
Категория защитности лесов	Ценные леса: лесостепные леса
Возможный вид использования	Заготовка древесины

Таксационная характеристика лесного участка по материалам лесоустройства 1994 г.:

№ квартала	№ выдела	Площадь, га	Состав	Возраст	Высота	Диаметр	Бонитет	Тип леса	ТУМ	Полнота	Запас, м3/га
43	ч4	0,5	Культуры 10Яз	31	7	8	4	дбм	С1 2	0,8	40
43	ч5	1,1	Плантация				2	дбм	С1 2		
43	ч6	0,4	Культуры 7Вм3Дпн	31	6	10	4	Дбм	С1 2	0,7	40
Итого		2,0									

Наименование, местонахождение юридического лица /ФИО физического лица/ - **лесопользователя (арендатора) / Документы – договор аренды лесного участка отсутствует**

(договор аренды лесного участка, постоянное (бессрочное) пользование лесным участком, договор безвозмездного срочного пользования лесным участком, реквизиты договора, срок пользования)

Особые отметки: нет.

Приложение к акт лесопатологического обследования № 002/16 (визуальный способ).

Министр
Доронин К.М.

ФИО

09.06.2021

Дата

Подпись



МП

Карта-схема расположения и границы лесного участка Саратовская область

(субъект Российской Федерации, муниципальное образование)

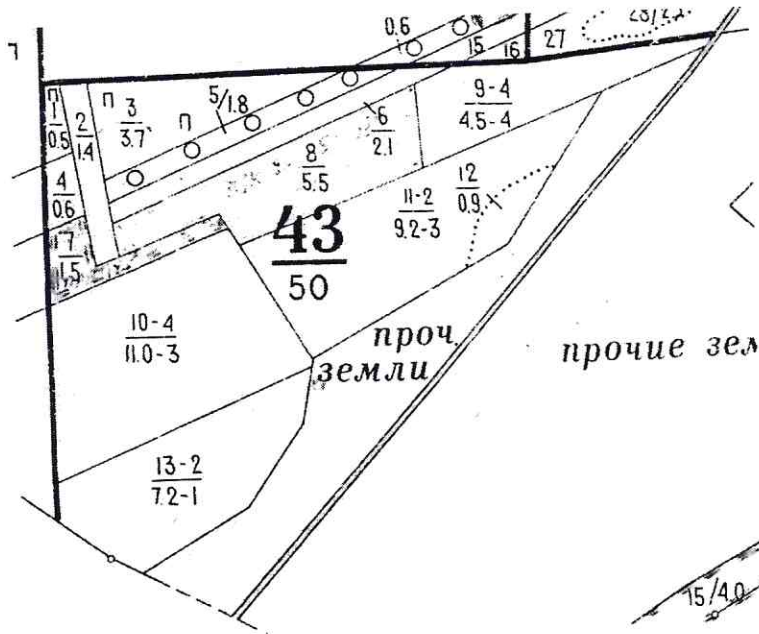
Лесничество (лесопарк) **Марксовское**

(название)

Участковое лесничество **Марксовское, квартал 43**

(название)

Собственность - Российской Федерации;



Министр
Доронин К.М.

ФИО

09.06.2021

Дата

Подпись

МП



УТВЕРЖДАЮ:
Первый заместитель министра - начальник
управления лесного хозяйства министерства
природных ресурсов и экологии Саратовской
области
Попов В. Г.

« 18 » июня 2021г.

Акт
лесопатологического обследования № 003/16

лесных насаждений Марковского лесничества
Саратовская область (субъект Российской Федерации)

Способ лесопатологического обследования: 1. Визуальный



2. Инструментальный



Место проведения:

Участковое лесничество	Урочище (дача)	Квартал	Выдел	Площадь выдела, га	Лесопатологический выдел	Площадь лесопатологического выдела, га
Марковское		86	2	2	1	0,5
Марковское		86	3	3	1	0,5
Марковское		86	4	4	1	0,2

Лесопатологическое обследование проведено на общей площади 1,2 га.

Кадастровый номер участка: _____
(для участков, предоставленных в постоянное (бессрочное) пользование, аренду)

Документ о праве пользования: _____
(тип документа о праве пользования, дата, номер, вид разрешенного использования лесов)

2. Визуальное (рекогносцировочное) лесопатологическое обследование
(раздел включается в акт, в случае проведения лесопатологического обследования визуальным способом)

Наземное Дистанционное

1.1. На площади 1,2 га фактическая таксационная характеристика лесного насаждения соответствует (не соответствует) таксационному описанию (нужное подчеркнуть).

Причины несоответствия _____
Ведомость участков с выявленными несоответствиями приведена в приложении 1 к Акту.

1.2. Лесные насаждения с нарушенной и утраченной устойчивостью выявлены на площади 1,2 га.

Участковое лесничество	Урочище (дача)	Квартал	Выдел	Площадь (га) насаждений:		Причины ослабления, повреждения
				с нарушенной устойчивостью	с утраченной устойчивостью	
1	2	3	4	5	6	7
Марксовское	-	86	2	0,5	-	854
Марксовское		86	3	0,5	-	854
Марксовское		86	4	0,2	-	854
итого				1,2		

Состояние обследованных лесных насаждений приведено в приложениях 1.1.-1.4 к Акту в зависимости от метода проведения ЛПО.

1.3. В обследованных лесных насаждениях прогнозируется:

Прогноз	Площадь, га
1	2
Ослабление лесных насаждений	1,2
Усыхание лесных насаждений различной степени	-
Развитие очагов вредных организмов	-

1.4. Обнаружено загрязнение лесного участка отходами и выбросами:

промышленными

бытовыми

Вид загрязнения	Размеры загрязнения			Объем, куб.м	Площадь загрязнения, га
	Длина, м	ширина, м	высота, м		
1	2	3	4	5	6
-	-	-	-	-	-

ЗАКЛЮЧЕНИЕ

Оценка текущего санитарного и лесопатологического состояния лесных насаждений, назначенные профилактические мероприятия по защите лесов, заключение о необходимости проведения инструментального ЛПО.

Участковое лесничество	Урочище (дача)	Квартал	Выдел	Площадь, выдела, га	Лесопатологический выдел	Площадь лесопатологического выдела, га	Вид мероприятия	Рекомендуемый срок проведения мероприятий
1	2	3	4	5	6	7	8	9
Марксовское	-	86	2	2,4	1	0,5	-	-
Марксовское	-	86	3	2,2	2	0,5	-	-
Марксовское	-	86	4	0,9	3	0,2	-	-
итого						1,2		

Дата проведения обследования: 21.05.2021г

Исполнитель работ по проведению лесопатологического обследования:
Фамилия, имя и отчество (при наличии) Тихонова Оксана Канатовна
Организация: ГАУ СО «Заволжский лесхоз»
Должность: инженер

Подпись 

Телефон 8-84567-5-11-47


Приложение №1
к акту лесопатологического обследования,
утвержденному Приказом Минприроды
России от 09.11.2020 № 910

Ведомость лесных участков с выявленными несоответствиями таксационным описаниям

Год проведения лесосурейства	Номер квартала	Номер выдела	Площадь выдела, га	Целевое назначение лесов	Категория защитных лесов	ОЗУ	Источник данных	Номер лесопатологического выдела, га	Площадь лесопатологического выдела, га	Таксационная характеристика								Заложено пробных площадей		
										состав	порода	возраст, лет	средняя высота, м	средний диаметр, см	тип леса	полнота	бонитет	Запас куб, м/га	количество, шт.	общая площадь, га
1	2	3	4	5	6	7	8	9	10	11	12	13	14	15	16	17	18	19	20	21
1994	86	2	2,4	Защитные	141	нет	ТО	X	X	10С	С	30	10	20	Сдзл	0,7	2	90		
1994	86	3	2,2	Защитные	141	нет	ТО	X	X	7Яз2Вм1 Кля	Яз	10	2	2	Дузм	0,7	3	10		
1994	86	4	0,9	Защитные	141	нет	ТО	X	X	7Яз2Вм1 Кля	Яз	37	2	2	Дузм	0,7	3	10		
							ТО	X	X	10Яз	Яз	30	9	12	Дбм	0,7	3	50		
							Ф	1	1,2	10Яз	Яз	57	9	12	Дбм	0,7	3	50		

ТО – таксационные описания

Ф – фактическая характеристика лесного насаждения

Исполнитель работ по проведению лесопатологического обследования:
Фамилия, имя и отчество (при наличии) Тихонова Оксана Канатовна Подпись 

Результаты проведения лесопатологического обследования лесных насаждений за май 2021 г.

Субъект Российской Федерации Сараговская область
Участковое лесничество Марковское

Лесничество Марковское
Урочище (лесная дача)

Номер квартала	Номер выдела	Площадь выдела, га	Целевое назначение лесов		Категория защитных лесов		ОЗУ	Номер лесопатологического выдела	Площадь лесопатологического выдела, га	Таксационная характеристика лесного насаждения										Распределение деревьев по категориям состояния, % от запаса										Подложка рубке, % от запаса		Назначенные мероприятия						
			защитные	леса	защитные	леса				состав	порода	возраст	средняя высота, м	средний диаметр, см	тип леса	полнота	бонитет	запас, куб.га	число деревьев на временной пробной площади, шт.	без признаков ослабления	ослабленные	ослабленные	усыхающие	свежий сухой	свежий ветровал	свежий бурелом	старый сухой	старый ветровал	старый бурелом	Причины ослабления, повреждения	34		35					
1	2	3	4	5	6	7	8	9	10	11	12	13	14	15	16	17	18	19	20	21	22	23	24	25	26	27	28	29	30	31	32	33	34	35	36			
86	2	2,4	защитные	141	нет	1	0,5	10С	С	57	10	20	Сдэл	0,7	2	90	105	16	37	44	2																	
86	3	2,2	защитные	141	нет	1	0,5	7Яз2Вм1Кля	Яз	37	2	2	Дуэм	0,7	3	10	73	45	35	18	1																	
									Вм								21	54	38	6	1																	
									Кля								12	67	25	6	1																	
																	106	49	35	14	1																	
																	64	48	41	9	1																	
									Итого:																													
86	4	0,9	защитные	141	нет	1	0,2	10Яз	Яз	57	9	12	Дбм	0,7	3	50	64	48	41	9	1																	

Примечание:

Категория защитных лесов

141 государственные защитные лесные полосы

Причина ослабления, повреждения:

854 Беглый низовой пожар 1-3 летней давности

Назначенные мероприятия (вид)

Исполнитель работ по проведению лесопатологического обследования:

Тихонова Оксана Канатовна

Подпись

Дата составления документа

18.06.2021г.

Абрис участка

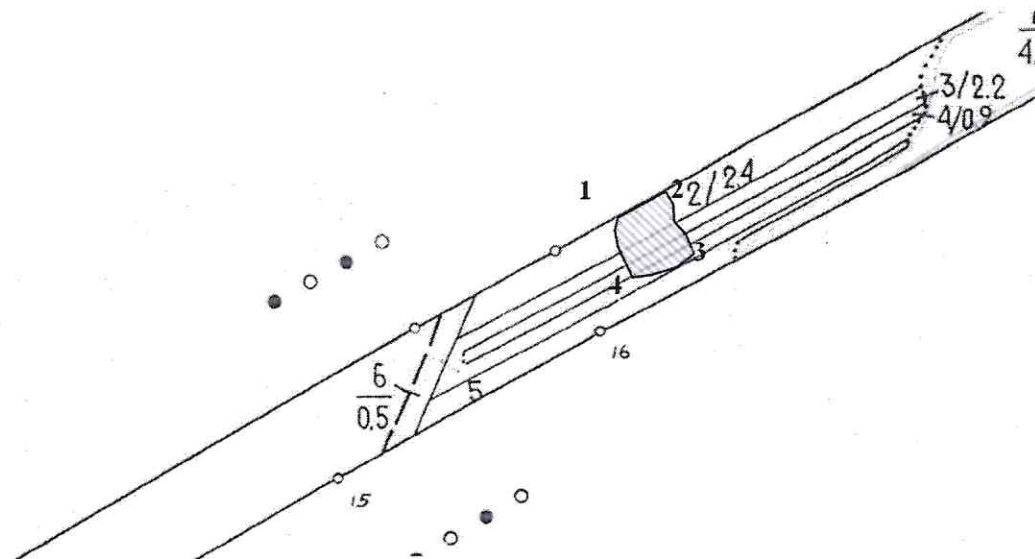
Марксовское участковое лесничество, кв.86, в.2,3,4, площадь 1,2 га

M 1:10000



86

36



Условные обозначения: - обследованный участок

№ квартала	№ выдела	№ лесопатологического выдела	Размеры ленты (круговой площадки) перечета					Координаты начала, конца и поворотных точек лент перечета/центров круговых площадок перечета
			№ ленты (площадки)	длина, м	ширина, м	радиус, м	площадь, га	
86	2,3,4						1,2	

Пространственное размещение лесопатологических выделов

(включается в Акт при выделении лесопатологических выделов, для указания пространственного расположения поврежденных и погибших насаждений)

Номера	Координаты		Длина, м
1	51,412277	46,515034	105
2	51,412437	46,515513	83
3	51,412190	46,515698	114
4	51,412021	46,515154	83

Исполнитель работ по проведению лесопатологического обследования:

Фамилия, имя и отчество (при наличии) Тихонова Оксана Канатовна Подпись
 Дата составления документа 18.06.2021г.

ВЫПИСКА ИЗ ГОСУДАРСТВЕННОГО ЛЕСНОГО РЕЕСТРА

на «09» июня 2021г.

Орган государственной власти, осуществляющий ведение государственного лесного реестра на территории Саратовской области: **министерство природных ресурсов и экологии Саратовской области в лице министра Доронин К.М.**

Правообладатель земель лесного фонда на территории Саратовской области: **министерство природных ресурсов и экологии Саратовской области** (согласно п. 11 Положения о министерстве природных ресурсов и экологии Саратовской области, утвержденного постановлением Правительства Саратовской области от 08 октября 2013 г. № 537-П «Вопросы министерства природных ресурсов и экологии Саратовской области» и п.п. 2 п.1 ст. 83 Лесного кодекса РФ)

Заявитель: Министерство природных ресурсов и экологии Саратовской области по (во исполнении пункта 1.7 протокола совещания Департамента лесного хозяйства по Приволжскому федеральному округу, ФБУ «Рослесозащита» №01-05/3678 от 27.12.2016)

Информация по запрашиваемому лесному участку:

Собственность: Российской Федерации

Категория земель: земли лесного фонда

ХАРАКТЕРИСТИКА ЛЕСНОГО УЧАСТКА

Адрес (местоположение) лесного участка: Марковский район

Лесничество	Марковское
Участковое лесничество	Марковское
Общая площадь, га	1,2
Категория лесов	Защитные
Категория защитности лесов	Ценные леса: государственные защитные лесные полосы
Возможный вид использования	Заготовка древесины

Таксационная характеристика лесного участка по материалам лесоустройства 1994 г.:

№ квартала	№ выдела	Площадь, га	Состав	Возраст	Высота	Диаметр	Бонитет	Тип леса	ТУМ	Полнота	Запас, м3/га
86	ч2	0,5	Культуры 10С	30	10	20	2	сдзл	С1	0,7	90
86	ч3	0,5									
86	ч4	0,2	Культуры 8Тч1Яз1Вм	29	18	20	4	Дузм	С1	0,8	150
Итого		1,2									

Наименование, местонахождение юридического лица /ФИО физического лица/ - лесопользователя (арендатора) / Документы – договор аренды лесного участка **отсутствует**

(договор аренды лесного участка, постоянное (бессрочное) пользование лесным участком, договор безвозмездного срочного пользования лесным участком, реквизиты договора, срок пользования)

Особые отметки: нет.

Приложение к акт лесопатологического обследования №003/16 (визуальный способ).

Министр
Доронин К.М.

ФИО

09.06.2021

Дата



Карта-схема расположения и границы лесного участка Саратовская область

(субъект Российской Федерации, муниципальное образование)

Лесничество (лесопарк) **Марксовское**

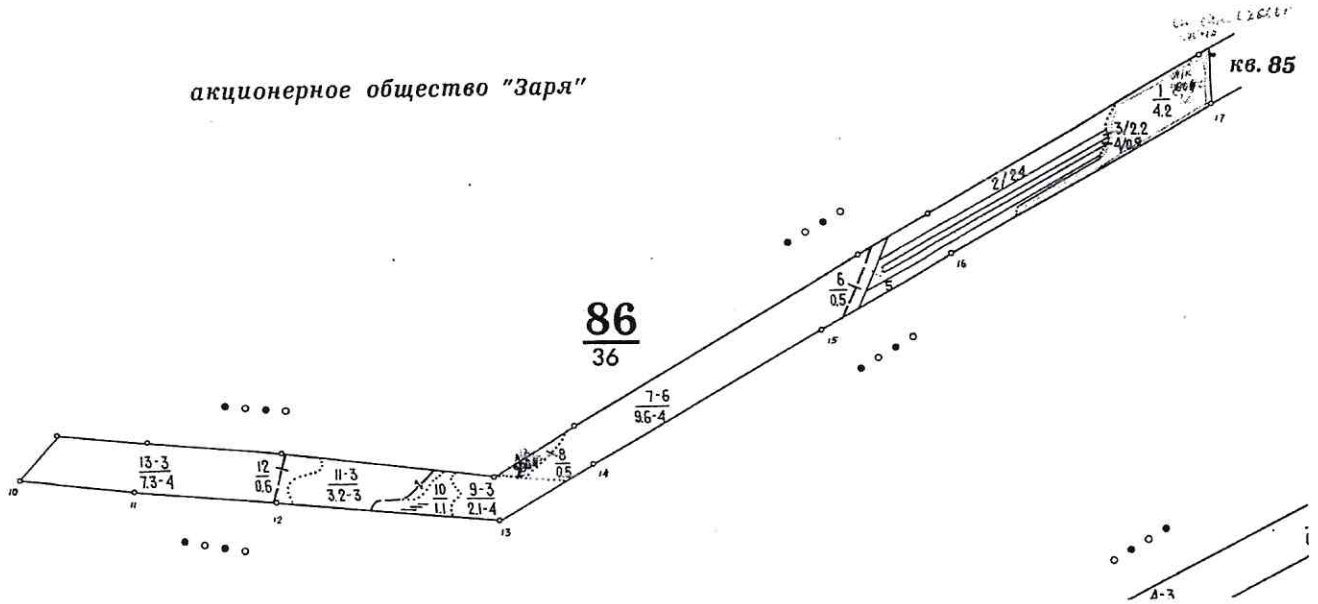
(название)

Участковое лесничество **Марксовское, квартал 86**

(название)

Собственность - Российской Федерации;

акционерное общество "Заря"



Министр
Доронин К.М.

ФИО

09.06.2021

Дата

Подпись

МП



УТВЕРЖДАЮ:
Первый заместитель министра - начальник
управления лесного хозяйства министерства
природных ресурсов и экологии Саратовской
области
Попов В. Г.

« 18 » сентября 2021г.

Акт
лесопатологического обследования № 004/16

лесных насаждений Марковского лесничества
Саратовская область (субъект Российской Федерации)

Способ лесопатологического обследования: 1. Визуальный



2. Инструментальный



Место проведения:

Участковое лесничество	Урочище (дача)	Квартал	Выдел	Площадь выдела, га	Лесопатологический выдел	Площадь лесопатологического выдела, га
Марковское	-	с7	4	2,3	1	0,8
		с7	5	3,7	1	1,7

Лесопатологическое обследование проведено на общей площади 2,5га.

Кадастровый номер участка: _____
(для участков, предоставленных в постоянное (бессрочное) пользование, аренду)

Документ о праве пользования: _____
(тип документа о праве пользования, дата, номер, вид разрешенного использования лесов)

2. Визуальное (рекогносцировочное) лесопатологическое обследование
(раздел включается в акт, в случае проведения лесопатологического обследования визуальным способом)

Наземное Дистанционное

1.1. На площади 2,5га фактическая таксационная характеристика лесного насаждения соответствует (не соответствует) таксационному описанию (нужное подчеркнуть).

Причины несоответствия _____
Ведомость участков с выявленными несоответствиями приведена в приложении 1 к Акту.

1.2. Лесные насаждения с нарушенной и утраченной устойчивостью выявлены на площади 1,6 га.

Участковое лесничество	Урочище (дача)	Квартал	Выдел	Площадь (га) насаждений:		Причины ослабления, повреждения
				с нарушенной устойчивостью	с утраченной устойчивостью	
1	2	3	4	5	6	7
Марксовское	-	с7	4	0,8	-	864
		с7	5	1,7	-	864
итого				2,5		

Состояние обследованных лесных насаждений приведено в приложениях 1.1.-1.4 к Акту в зависимости от метода проведения ЛПО.

1.3. В обследованных лесных насаждениях прогнозируется:

Прогноз	Площадь, га
1	2
Ослабление лесных насаждений	2,5
Усыхание лесных насаждений различной степени	-
Развитие очагов вредных организмов	-

1.4. Обнаружено загрязнение лесного участка отходами и выбросами:

промышленными

бытовыми

Вид загрязнения	Размеры загрязнения			Объем, куб.м	Площадь загрязнения, га
	Длина, м	ширина, м	высота, м		
1	2	3	4	5	6

ЗАКЛЮЧЕНИЕ

Оценка текущего санитарного и лесопатологического состояния лесных насаждений, назначенные профилактические мероприятия по защите лесов, заключение о необходимости проведения инструментального ЛПО.

Участковое лесничество	Урочище (дача)	Квартал	Выдел	Площадь, выдела, га	Лесопатологический выдел	Площадь лесопатологического выдела, га	Вид мероприятия	Рекомендуемый срок проведения мероприятий
1	2	3	4	5	6	7	8	9
Марксовское	-	с7	4	2,3	1	0,8	-	-
		с7	5	3,7	1	1,7	-	-
Итого						2,5		

Дата проведения обследования: 5.05.2021г

Исполнитель работ по проведению лесопатологического обследования:
Фамилия, имя и отчество (при наличии) Тихонова Оксана Канатовна
Организация: ГАУ СО «Заволжский лесхоз»
Должность: инженер

Подпись 

Телефон 8-84567-5-11-47

Приложение №1
к акту лесопатологического обследования,
утвержденному Приказом Минприроды
России от 09.11.2020 № 910


Ведомость лесных участков с выявленными несоответствиями таксационным описаниям

Год проведения лесосурьейства	Номер квартала	Номер выдела	Площадь выдела, га	Целевое назначение лесов	Категория защитных лесов	ОЗУ	Источник данных	Номер лесопатологического выдела, га	Площадь лесопатологического выдела, га	Таксационная характеристика								Заложено пробных площадей		
										состав	порода	возраст, лет	средняя высота, м	средний диаметр, см	тип леса	полнота	бонитет	Запас куб.м/га	количество, шт.	общая площадь, га
1	2	3	4	5	6	7	8	9	10	11	12	13	14	15	16	17	18	19	20	21
2006	с7	4	2,3	Защитные	143	нет	ТО	X	X	10С	С	4			Сдзл	30				-
2006	с7	5	2,3	Защитные	143	нет	ТО	X	X	10С	С	19	19	22	Сдзл	0,7	2	220		-
							Ф	1	1,7	10С	С	75	19	22	Сдзл	0,7	2	220		

ТО – таксационные описания

Ф – фактическая характеристика лесного насаждения

Исполнитель работ по проведению лесопатологического обследования:

Фамилия, имя и отчество (при наличии) Тихонова Оксана Канатовна Подпись 

**Результаты проведения лесопатологического обследования лесных насаждений
 за май 2021 г.**

Лесничество Марковское
 Урочище (лесная дача)

Субъект Российской Федерации Саратовская область
 Учасковое лесничество Марковское

Номер квартала	Номер выдела	Площадь выдела, га	Целевое назначение лесов	Категория защитных лесов	ОЗУ	Номер лесопатологического выдела	Площадь лесопатологического выдела, га	Таксационная характеристика лесного насаждения							Число деревьев на временной пробы площади, шт.		Распределение деревьев по категориям состояния, % от запаса										Назначенные мероприятия				
								состав	порода	возраст	средняя высота, м	средний диаметр, см	тип леса	полнота	бонитет	запас, куб.га	Н	Р	Н	Р	Н	Р	Н	Р	Н	Р	Н	Р	Н	Р	Н
с7	4	2,3	защитные	143	нет	1	0,8	9	10	11	12	13	14	15	16	17	18	25	26	27	28	29	30	31	32	33	34	35	36		
с7	5	3,7	защитные	143	нет	1	1,7	10С	С	75	19	22	Сдзл	0,7	2	220	26	13	4	1			1				864				

Примечание:

Категория защитных лесов
 143 лесостепные леса

Причина ослабления, повреждения:

864 Устойчивый низовой пожар 1-3 летней давности средней интенсивности

Назначенные мероприятия

Исполнитель работ по проведению лесопатологического обследования:

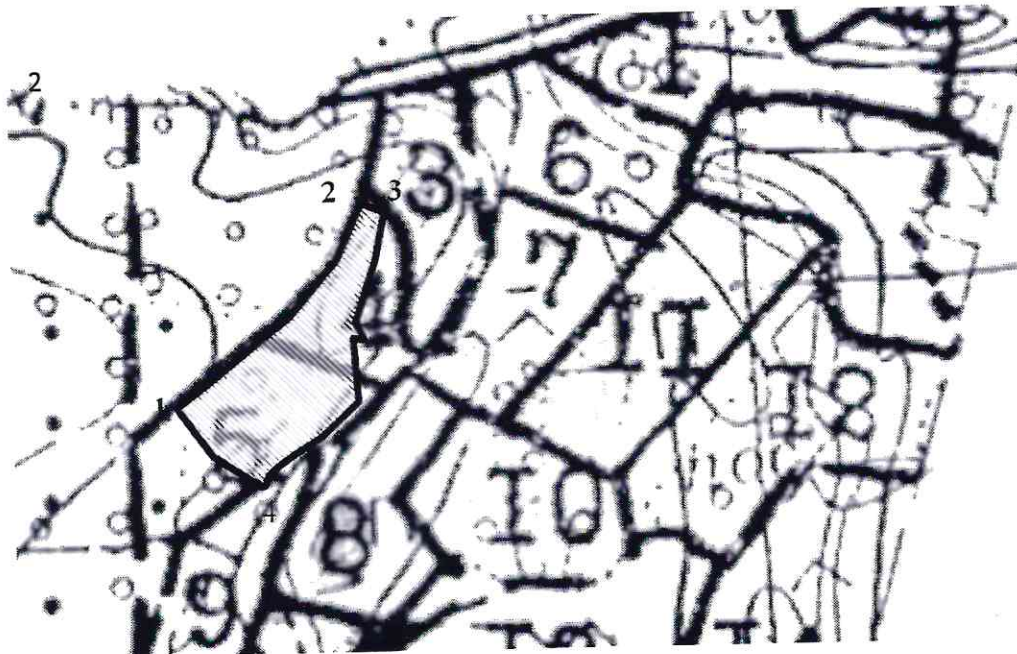
Тихонова Оксана Канатовна

Подпись

Дата составления документа

Абрис участка

M 1:10000



Условные обозначения:




- обследованный участок

№ квартала	№ выдела	№ лесопатологического выдела	Размеры ленты (круговой площадки) перечега					Координаты начала, конца и поворотных точек лент перечега/центров круговых площадок перечега
			№ ленты (площадки)	длина, м	ширина, м	радиус, м	площадь, га	
с7	4	1					0,8	
с7	5	1					1,7	

Пространственное размещение лесопатологических выделов
(включается в Акт при выделении лесопатологических выделов, для указания пространственного расположения поврежденных и погибших насаждений)

Номера	Координаты		Длина, м
1	54,430222	46,472882	218
2	51,430695	46,473720	34
3	51,430606	46,473836	216
4	51,430004	46,473222	92

Исполнитель работ по проведению лесопатологического обследования:

Фамилия, имя и отчество (при наличии) Тихонова Оксана Канатовна Подпись 

Дата составления документа 04.06.2021г.

ВЫПИСКА ИЗ ГОСУДАРСТВЕННОГО ЛЕСНОГО РЕЕСТРА

на «09» июня 2021 г.

Орган государственной власти, осуществляющий ведение государственного лесного реестра на территории Саратовской области: **министерство природных ресурсов и экологии Саратовской области в лице министра Доронина К.М.**

Правообладатель земель лесного фонда на территории Саратовской области: **министерство природных ресурсов и экологии Саратовской области** (согласно п. 11 Положения о министерстве природных ресурсов и экологии Саратовской области, утвержденного постановлением Правительства Саратовской области от 08 октября 2013 г. № 537-П «Вопросы министерства природных ресурсов и экологии Саратовской области» и п.п. 2 п.1 ст. 83 Лесного кодекса РФ)

Заявитель: Министерство природных ресурсов и экологии Саратовской области (во исполнении пункта 1.7 протокола совещания Департамента лесного хозяйства по Приволжскому федеральному округу, ФБУ «Рослесозащита» №01-05/3678 от 27.12.2016)

Информация по запрашиваемому лесному участку:

Собственность: Российской Федерации

Категория земель: земли лесного фонда

ХАРАКТЕРИСТИКА ЛЕСНОГО УЧАСТКА

Адрес (местоположение) лесного участка: Марковский район

Лесничество	Марковское
Участковое лесничество	Марковское
Общая площадь, га	2,5
Категория лесов	Защитные
Категория защитности лесов	Ценные леса: лесостепные леса
Возможный вид использования	Заготовка древесины

Таксационная характеристика лесного участка по материалам лесоустройства 2006 г.:

№ квартала	№ выдела	Площадь, га	Состав	Возраст	Высота	Диаметр	Бонитет	Тип леса	ТУМ	Полнота	Запас м3/га
с7	ч4	0,8	Несомкн.культуры 10с	4	0,4		1	сдзл	с1	30	
с7	ч5	1,7	Культуры 10С	60	19	22	2	сдзл	С1	0,7	220
Итого:		2,5									

Наименование, местонахождение юридического лица /ФИО физического лица/ - лесопользователя (арендатора) / Документы – договор аренды лесного участка **отсутствует**

(договор аренды лесного участка, постоянное (бессрочное) пользование лесным участком, договор безвозмездного срочного пользования лесным участком, реквизиты договора, срок пользования)

Особые отметки: нет.

Приложение к акту лесопатологического обследования № 004/16 (визуальный способ).

Министр
Доронин К.М.

ФИО

09.06.2021

Дата

Подпись

МП



Карта-схема расположения и границы лесного участка
Саратовская область

(субъект Российской Федерации, муниципальное образование)

Лесничество (лесопарк) **Марксовское**

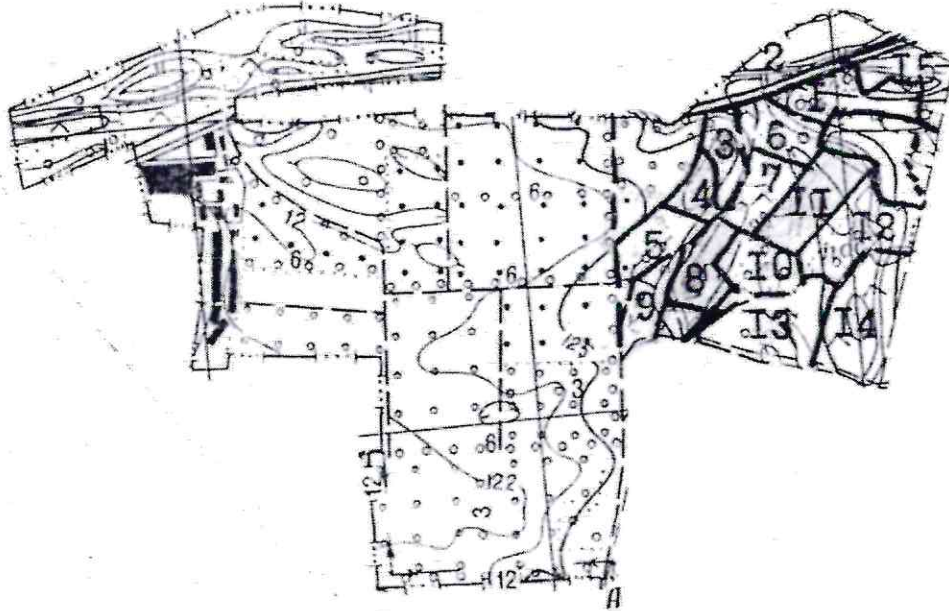
(название)

Участковое лесничество **Марксовское**, квартала с7, выд.4,5

(название)

Собственность - Российской Федерации;

Б



Министр
Доронин К.М.

ФИО

09.06.2021

Дата



УТВЕРЖДАЮ:

Первый заместитель министра - начальник
управления лесного хозяйства министерства
природных ресурсов и экологии Саратовской
области
Попов Валерий Геннадьевич

« 18 » июня 2021г.

Акт
лесопатологического обследования № 005/16

лесных насаждений Марксовского лесничества
Саратовская область (субъект Российской Федерации)

Способ лесопатологического обследования: 1. Визуальный



2. Инструментальный



Место проведения:

Участковое лесничество	Урочище (дача)	Квартал	Выдел	Площадь выдела, га	Лесопатологический выдел	Площадь лесопатологического выдела, га
Подлесновское	Остров Михайловский	34	5	13,0	1	2,7

Лесопатологическое обследование проведено на общей площади 2,7 га.

Кадастровый номер участка: _____
(для участков, предоставленных в постоянное (бессрочное) пользование, аренду)

Документ о праве пользования: _____
(тип документа о праве пользования, дата, номер, вид разрешенного использования лесов)

2. Визуальное (рекогносцировочное) лесопатологическое обследование
(раздел включается в акт, в случае проведения лесопатологического обследования визуальным способом)

Наземное

Дистанционное

1.1. На площади 2,7 га фактическая таксационная характеристика лесного насаждения соответствует (не соответствует) таксационному описанию (нужное подчеркнуть).

Причины несоответствия _____
Ведомость участков с выявленными несоответствиями приведена в приложении 1 к Акту.
1.2. Лесные насаждения с нарушенной и утраченной устойчивостью выявлены на площади 1,2 га.

Участковое лесничество	Урочище (дача)	Квартал	Выдел	Площадь (га) насаждений:		Причины ослабления, повреждения
				с нарушенной устойчивостью	с утраченной устойчивостью	
1	2	3	4	5	6	7
Подлесновское	Остров Михайловский	34	5	2,7	-	854

Состояние обследованных лесных насаждений приведено в приложениях 1.1.-1.4 к Акту в зависимости от метода проведения ЛПО.

1.3. В обследованных лесных насаждениях прогнозируется:

Прогноз	Площадь, га
1	2
Ослабление лесных насаждений	2,7
Усыхание лесных насаждений различной степени	-
Развитие очагов вредных организмов	-

1.4. Обнаружено загрязнение лесного участка отходами и выбросами:

промышленными

бытовыми

Вид загрязнения	Размеры загрязнения			Объем, куб.м	Площадь загрязнения, га
	Длина, м	ширина, м	высота, м		
1	2	3	4	5	6
-	-	-	-	-	-

ЗАКЛЮЧЕНИЕ

Оценка текущего санитарного и лесопатологического состояния лесных насаждений, назначенные профилактические мероприятия по защите лесов, заключение о необходимости проведения инструментального ЛПО.

Участковое лесничество	Урочище (дача)	Квартал	Выдел	Площадь выдела, га	Лесопатологический выдел	Площадь лесопатологического выдела, га	Вид мероприятия	Рекомендуемый срок проведения мероприятий
1	2	3	4	5	6	7	8	9
Подлесновское	Остров Михайловский	34	5	13,0	1	2,7	-	-

Дата проведения обследования: 27.05.2012

Исполнитель работ по проведению лесопатологического обследования:
Фамилия, имя и отчество (при наличии) Тихонова Оксана Канатовна
Организация: ГАУ СО «Заволжский лесхоз»
Должность: инженер

Подпись Тихонова

Телефон 8-84567-5-11-47

Приложение №1
к акту лесопатологического обследования,
утвержденному Приказом Минприроды России от
09.11.2020 № 910


Ведомость лесных участков с выявленными несоответствиями таксационным описаниям

Год проведения лесосурействва	Номер квартала	Номер выдела	Площадь выдела, га	Целевое назначение лесов	Категория защитных лесов	ОЗУ	Источник данных	Номер лесопатологического выдела, га	Площадь лесопатологического выдела, га	Таксационная характеристика									Заложено пробных площадей		
										состав	порода	возраст, лет	средняя высота, м	средний диаметр, см	тип леса	полнота	бонитет	Запас куб,м/га	количество, шт.	общая площадь, га	
1		2	3	4	5	6	7	8	9	10	11	12	13	14	15	16	17	18	19	20	21
1994	34	5	13,0	Защитные	120	нет	ТО	X	X	2,7	10Тч	Тч	70	16	32	ОСКП	0,3	5	60	-	-
							Ф	1	2,7		10Тч	Тч	97	16	32	ОСКП	0,3	5	60		

ТО – таксационные описания

Ф – фактическая характеристика лесного насаждения

Исполнитель работ по проведению лесопатологического обследования:

Фамилия, имя и отчество (при наличии) Тихонова Оксана Канатовна Подпись 

**Результаты проведения лесопатологического обследования лесных насаждений
за май 2021 г.**

Субъект Российской Федерации Саратовская область
Участковое лесничество Подлесновское

Лесничество Марковское
Урочище (лесная дача)

Номер квартала	Номер выдела	Площадь выдела, га	Целевое назначение лесов	Категория защитных лесов	ОЗУ	Номер лесопатологического выдела	Площадь лесопатологического выдела, га	Таксационная характеристика лесного насаждения										Число деревьев на временной пробной площади, шт.	Распределение деревьев по категориям состояния, % от запаса												Причины ослабления, повреждения	Назначенные мероприятия			
								состав	порода	возраст	средняя высота, м	средний диаметр, см	тип леса	полнота	бонитет	запас, куб/га	без признаков ослабления		ослабленные	сильно ослабленные	усыхающие	свежий сухостой	свежий ветровал	свежий бурелом	старый сухостой	старый ветровал	старый бурелом	Подожигт рубке, % от запаса	вид	Назначенные мероприятия					
1	2	3	4	5	6	7	8	9	10	11	12	13	14	15	16	17	18	19	20	21	22	23	24	25	26	27	28	29	30	31	32	33	34	35	36
34	5	13,0	защитные	120	нет	1	2,7	10Тч	Тч	97	16	32	ОСКП	0,3	5	60	108	13	59	21									7			854			

Примечание:

Категория защитных лесов
120 Леса, расположенные в водоохраных зонах

Причина ослабления, повреждения:

854 Беглый низовой пожар 1-3 летней давности

Назначенные мероприятия (вид)

Исполнитель работ по проведению лесопатологического обследования:

Тихонова Оксана Канатовна

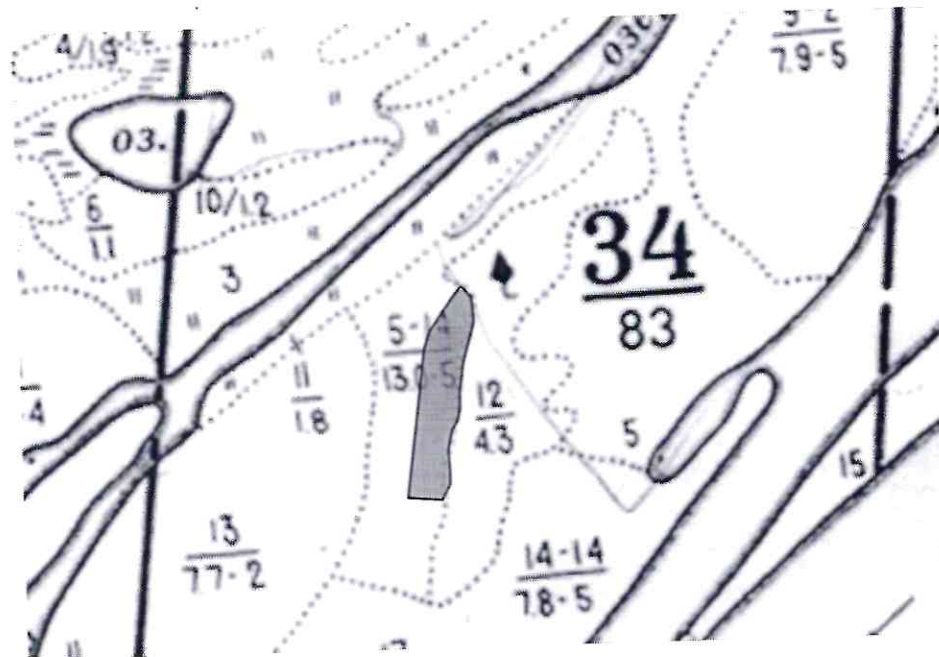
Подпись 

Дата составления документа

18.06.2021г.

Абрис участка

M 1:10000




Условные обозначения:  - обследованный участок

№ квартала	№ выдела	№ лесопатологического выдела	Размеры ленты (круговой площадки) перечета					Координаты начала, конца и поворотных точек лент перечета/ центров круговых площадок перечета
			№ ленты (площадки)	длина, м	ширина, м	радиус, м	площадь, га	
34	5	1					2,7	

Пространственное размещение лесопатологических выделов
(включается в Акт при выделении лесопатологических выделов, для указания пространственного расположения поврежденных и погибших насаждений)

Номера	Координаты		Длина, м
	X	Y	
1	51.4938.43	47.0003.15	107.9
2	51.4941.11	47.5959.60	216.5
3	51.494609	470007.33	124.9
4	51.494350	470012.27	232.4

Исполнитель работ по проведению лесопатологического обследования:
Фамилия, имя и отчество (при наличии) Тихонова Оксана Канатовна Подпись 
Дата составления документа 18.06.2021г.

ВЫПИСКА ИЗ ГОСУДАРСТВЕННОГО ЛЕСНОГО РЕЕСТРА

на «09» июня 2021г.

Орган государственной власти, осуществляющий ведение государственного лесного реестра на территории Саратовской области: **министерство природных ресурсов и экологии Саратовской области в лице министра Доронин К.М.**

Правообладатель земель лесного фонда на территории Саратовской области: **министерство природных ресурсов и экологии Саратовской области** (согласно п. 11 Положения о министерстве природных ресурсов и экологии Саратовской области, утвержденного постановлением Правительства Саратовской области от 08 октября 2013 г. № 537-П «Вопросы министерства природных ресурсов и экологии Саратовской области» и п.п. 2 п.1 ст. 83 Лесного кодекса РФ)

Заявитель: Министерство природных ресурсов и экологии Саратовской области по (во исполнении пункта 1.7 протокола совещания Департамента лесного хозяйства по Приволжскому федеральному округу, ФБУ «Рослесозащита» №01-05/3678 от 27.12.2016)

Информация по запрашиваемому лесному участку:

Собственность: Российской Федерации

Категория земель: земли лесного фонда

ХАРАКТЕРИСТИКА ЛЕСНОГО УЧАСТКА

Адрес (местоположение) лесного участка: Марксовский район

Лесничество	Марксовское
Участковое лесничество	Подлесновское
Общая площадь, га	2,7
Категория лесов	Защитные
Категория защитности лесов	леса, расположенные в водоохранных зонах
Возможный вид использования	Заготовка древесины

Таксационная характеристика лесного участка по материалам лесоустройства 1994 г.:

№ квартала	№ выдела	Площадь, га	Состав	Возраст	Высота	Диаметр	Бонитет	Тип леса	ТУМ	Полнота	Запас, м3/га
34	ч5	2,7	10Тч	70	16	32	5	оскп	С2П	0,3	60
Итого		2,7									

Наименование, местонахождение юридического лица /ФИО физического лица/ - **лесопользователя (арендатора) / Документы – договор аренды лесного участка отсутствует**

(договор аренды лесного участка, постоянное (бессрочное) пользование лесным участком, договор безвозмездного срочного пользования лесным участком, реквизиты договора, срок пользования)

Особые отметки: нет.

Приложение к акт лесопатологического обследования № 005/16 (визуальный способ).

Министр

Доронин К.М.

ФИО

09.06.2021

Дата

Подпись



Карта-схема расположения и границы лесного участка

Саратовская область

(субъект Российской Федерации, муниципальное образование)

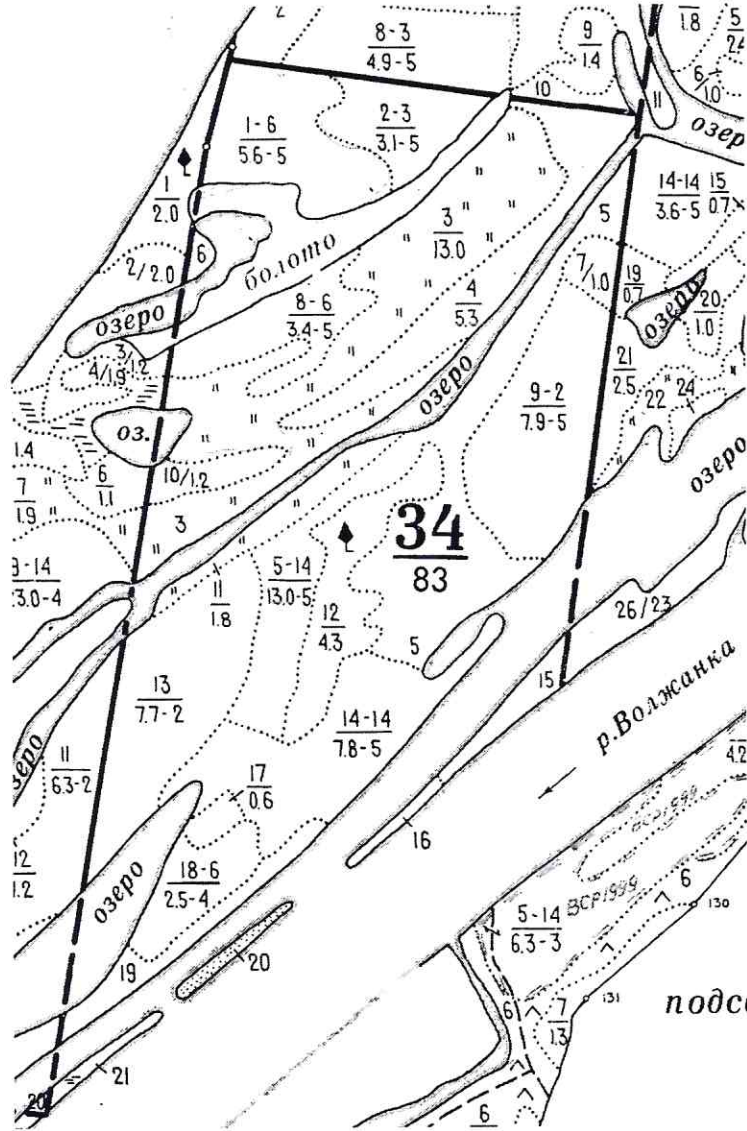
Лесничество (лесопарк) **Марксовское**

(название)

Участковое лесничество **Подлесновское, квартал 34**

(название)

Собственность - Российской Федерации;



Министр
Доронин К.М.

ФИО

09.06.2021

Дата

Подпись

