

УТВЕРЖДАЮ:

И.о. первого заместителя министра -  
начальника управления лесного хозяйства  
министерства природных ресурсов и  
экологии Саратовской области

 Трошин Д.Н.

«16» сентября 2022г.

АКТ  
лесопатологического обследования № 007/16

лесных насаждений Марковского лесничества  
Саратовская область (субъект Российской Федерации)

Способ лесопатологического обследования: 1. Визуальный

2. Инструментальный

Место проведения:

Участковое лесничество	Урочище (дача)	Квартал	Выдел	Площадь выдела, га	Лесопатологический выдел	Площадь лесопатологического выдела, га
Марковское	-	66	16	30,0	1	12,5

Лесопатологическое обследование проведено на общей площади 12,5 га.

Кадастровый номер участка: \_\_\_\_\_  
(для участков, предоставленных в постоянное (бессрочное) пользование, аренду)

Документ о праве пользования: \_\_\_\_\_  
(тип документа о праве пользования, дата, номер, вид разрешенного использования лесов)

**2. Инструментальное (детальное) обследование лесных насаждений**  
(раздел включается в акт в случае проведения лесопатологического обследования  
инструментальным способом)

2.1. Лесничество Марксовское Участковое лесничество Марксовское  
Урочище \_\_\_\_\_ Квартал 66 выдел 16 Лесопатологический выдел 1

Наличие ограничений или особенностей участка, влияющих на назначение СОМ:  
отсутствуют

(отметка о наличии ООПТ, ОЗУ, водоохранной зоны, радиоактивного загрязнения лесов, угрозы  
возникновения очагов вредных организмов или пожарной опасности в лесах)

2.2. Фактическая таксационная характеристика лесного насаждения соответствует (не  
соответствует) таксационному описанию (нужное подчеркнуть)

Причины несоответствия: длительный период после лесоустройства – (28 лет)

Ведомость насаждений с выявленными несоответствиями таксационным описаниям приведена в  
приложении 1 к Акту.

2.3. Состояние насаждений:

с нарушенной устойчивостью (средневзвешенная категория состояния  $\geq 1.51 - \leq 4,50$ )

с утраченной устойчивостью (средневзвешенная категория состояния  $\geq 4,50$ )

устойчивое (средневзвешенная категория состояния  $\leq 1.51$ )

2.4. Причины ослабления, повреждения, средневзвешенная категория состояния насаждения:

869 (Устойчивый низовой пожар более 10 летней давности)

СКС 2,6 (сильно ослабленное лесное насаждение)

2.4.1. Заселено (отработано) стволовыми вредителями:

Вид вредителя	Порода	Встречаемость заселенных деревьев, % от запаса породы	Встречаемость отработанных деревьев, % от запаса породы	Степень заселения лесного насаждения (слабая, средняя, сильная)
1	2	3	4	5

2.4.2. Повреждено огнем:

Вид пожара	Порода	Состояние корневых лап		Состояние корневой шейки		Высушивание луба		Обугленность древесины более 1/3 высоты ствола	
		Процент поврежденных огнем корней	процент деревьев с данным повреждением	Обугленность древесины корневой шейки по окружности (1/4; 2/4; 3/4; более 3/4)	процент деревьев с данным повреждением	по окружности (1/4; 2/4; 3/4; более 3/4)	процент деревьев с данным повреждением	по окружности ствола (менее 1/2; более 1/2)	процент деревьев с данным повреждением
1	2	3	4	5	6	7	8	9	10
869	Д	25	30	1/4	25				

2.4.3. Поражено болезнями:

Болезнь/возбудитель	Порода	Встречаемость % от запаса насаждения	Степень поражения лесного насаждения (слабая, средняя, сильная)
1	2	3	4

2.3. Выборке подлежит 17% деревьев, (указывается общий % запаса деревьев, подлежащий рубке, от общего запаса насаждения)

в том числе:

без признаков ослабления \_\_\_\_\_% (причины назначения) \_\_\_\_\_;

ослабленных \_\_\_\_\_% (причины назначения) \_\_\_\_\_;

сильно ослабленных \_\_\_\_\_%(причины назначения);

усыхающих \_\_\_\_\_%(причины назначения) хвойные насаждения

свежего сухостоя \_1\_%,

свежего ветровала \_7\_ %;

свежего бурелома \_\_\_\_\_%;

старого сухостоя \_2\_ %

старого ветровала \_7\_ %;

старого бурелома \_\_\_\_\_%;

2.6. Полнота лесного насаждения после уборки деревьев, подлежащих рубке, составит 0,6.

Критическая полнота для данной категории лесных насаждений и преобладающей породы составляет 0,3.

### ЗАКЛЮЧЕНИЕ к инструментальному обследованию участка.

С целью предотвращения негативных процессов или снижения ущерба от их воздействия назначено:

Участковое лесничество	Урочище (дача)	Квартал	Выдел	Площадь, выдела, га	Лесопатологический выдел	Площадь лесопатологического выдела, га	Вид мероприятия	Площадь, мероприятия, га	Порода	Доля выбираемой древесины по запасу	Рекомендуемый срок проведения мероприятий
1	2	3	4	5	6	7	8	9	10	11	12
Марксовское	-	66	16	30,0	1	12,5	ВСП	12,5	Д	17	2023-2024гг.

Ведомость временной пробной площади и абрис лесного участка прилагаются (приложение 2 и 3 к Акту).

Меры по обеспечению возобновления: не требуются.

РЕКОМЕНДАЦИИ по проведению мероприятий, не относящихся к мероприятиям по предупреждению распространения вредных организмов.

Дата проведения ЛПО: 17.08.2022г.

Дата составления документа: 09.09.2022г.

Исполнитель работ по проведению лесопатологического обследования:

Тихонова Оксана Канатовна

Организация: ГАУ СО «Заволжский лесхоз»

Должность: инженер

Подпись \_\_\_\_\_

Телефон 8-84567-5-11-47

Приложение №1  
к акту лесопатологического обследования,  
утвержденному Приказом Минприроды  
России от 09.11.2020 № 910

**Ведомость лесных участков с выявленными несоответствиями таксационным описаниям**

1	2	3	4	5	6	7	8	9	10	11	12	13	14	15	16	17	18	19	20	21
Год проведения лесосурьейства	Номер квартала	Номер выдела	Площадь выдела, га	Целевое назначение лесов	Категория защитных лесов	ОЗУ	Источник данных	Номер лесопатологического выдела, га	Площадь лесопатологического выдела, га	состав	порода	возраст, лет	средняя высота, м	средний диаметр, см	тип леса	полнота	бонитет	Запас сырапастущий (общий), куб, м/га	количество, шт.	общая площадь, га
1994	66	16	30,0	Защитные	149	нет	ТО	X	X	10Дпн	Д	65	19	28	Дкл	0,8	3	220 (220)	-	-
							Ф	1	12,5	10Дпн	Д	93	19	28	Дкл	0,6*	4	117 (214)*	7	0,28

ТО – таксационные описания

Ф – фактическая характеристика лесного насаждения

\* - показатели не соответствующие фактической таксационной характеристике лесного насаждения лесопатологического выдела по причине воздействия устойчивого низового пожара более 10 летней давности

Исполнитель работ по проведению лесопатологического обследования:

Фамилия, имя и отчество (при наличии) Тихонова Оксана Канатовна

Подпись 

**Результаты проведения лесопатологического обследования лесных насаждений  
за август 2022 г.**

Субъект Российской Федерации Саратовская область  
Участковое лесничество Марковское

Лесничество Марковское  
Урочище (лесная дача)

Номер квартала	Номер выдела	Площадь выдела, га	Целевое назначение лесов	Категория защитных лесов	ОЗУ	Номер лесопатологического выдела	Площадь лесопатологического выдела, га	Таксационная характеристика лесного насаждения										Число деревьев на временной пробной площадке, шт.	Распределение деревьев по категориям состояния, % от запаса										Причины ослабления, повреждения	Подожиг рубке, % от запаса	Назначенные мероприятия			
								состав	попоя	возраст	средняя высота, м	средний диаметр, см	тип леса	полнота	бонитет	Запас сыровастуши (общий), куб, м/га	Н		Р	Н	Р	Н	Р	Н	Р	Н	Р	Н			Р	Н	Р	Н
66	16	30,0	защитные	149	нет	1	12,5	10Дпн	Д	93	19	28	Дкл	0,6*	4	117	117	16	42	25	1	7	2	7	869	17	512	12,5	вид	площадь, га				

**Примечание:**

\* - показатели не соответствующие фактической таксационной характеристике лесного насаждения лесопатологического выдела по причине воздействия устойчивого низового пожара более 10 летней давности

Категория защитных лесов

149 нерестоохранные полосы лесов

Причина ослабления, повреждения:

869 Устойчивый низовый пожар более 10 летней давности

Назначенные мероприятия

512 выборочная санитарная рубка

Исполнитель работ по проведению лесопатологического обследования:

Тихонова Оксана Канатовна      Подпись 

Дата составления документа      09.09.2022г

## ВРЕМЕННАЯ ПРОБНАЯ ПЛОЩАДЬ № 1

1.1. Субъект Российской Федерации - Саратовская область

Лесничество Марксовское,

Участковое лесничество Марксовское

Квартал 66 Выдел: 16 Площадь выдела: 30,0 га,

Лесопатологический выдел: 1 Площадь лесопатологического выдела: 12,5 га

1.2. Метод перече́та:

сплошной, ленты пере́чета, круговые площадки постоянного радиуса, реласкопические площадки (нужное подчеркнуть)

Количество лент / площадок 7 шт. Размеры площадок (длина x ширина/радиус) 11,3 м

Размер временной пробной площади: 0,28 га.

1.3. Фактическая таксационная характеристика насаждения:

Состав 10Дпн возраст 93 лет; тип леса Дкл, полнота 0,6

бонитет 4 запас сырораствующих (общий) на 1 га 177 (214) кубм возобновление не требуется

1.4. Номер очага вредных организмов \_\_\_\_\_

Тип очага вредных организмов: эпизодический, хронический (нужное подчеркнуть)

Фаза развития очага вредных организмов: начальная, нарастания численности, собственно вспышка, кризис - (нужное подчеркнуть)

1.5. Причина ослабления, повреждения насаждения и время:

869 (Устойчивый низовой пожар более 10 летней давности)

Состояние насаждения: неудовлетворительное, есть сухостой.

Средневзвешенная категория состояния насаждения: 2,6 (сильно ослабленное лесное насаждение)

1.6. Назначенные мероприятия: 512 (выборочная санитарная рубка)

Исполнитель работ по проведению лесопатологического обследования:

Тихонова Оксана Канатовна

Подпись 

Дата составления документа

09.09.2022г.

## Ведомость перече́та дере́вьев

(для сплошного, ленточного, и перече́та на круговых площадках постоянного радиуса)

Порода: Дуб

Средневзвешенная категория состояния

2,60

Ступени толщины, см	Количество деревьев по категориям состояния. шт.																	Всего		
	1		2		3		4		5		5(а,б,в)			5(г,д,е)			шт./куб.м	в т.ч. подлежит рубке, %		
	Н	З	Н	З	Н	З	Н	З	Н	З	Н	З	О	Н	З	О				
1	2	3	4	5	6	7	8	9	10	11	12	13	14	15	16	17	18	19		
8																				
12												2			14			16	1,12	100,0
16	1		3		6						2			3			15	2,10	33,0	
20	1		4		7						1			3			16	3,84	25,0	
24	2		5		5						3			2			17	6,46	29,0	
28	4		7		8						2			1			22	12,32	14,0	
32	2		5		3									1			11	8,47	9,0	
36	2		6		1												9	9,18	0,0	
40	1		2		2									1			6	7,80	17,0	
44	1		2														3	4,74	0,0	
48			1									1					2	3,80	50,0	
52																				
56																				
60																				
64																				
68																				
Итого, шт	14		35		32							11			25		117		30,8	
Итого, куб.м	9,84		24,83		14,83							4,82			5,51		59,83			
Итого, % от запаса по породе	16		42		25							8			9		100%		17,0	

Причины назначения в рубку деревьев категорий состояния:

1

2

3

4



**Ведомость перечета деревьев**

(для сплошного, ленточного, и перечета на круговых площадках постоянного радиуса)

По насаждению

Средневзвешенная категория состояния

2,60

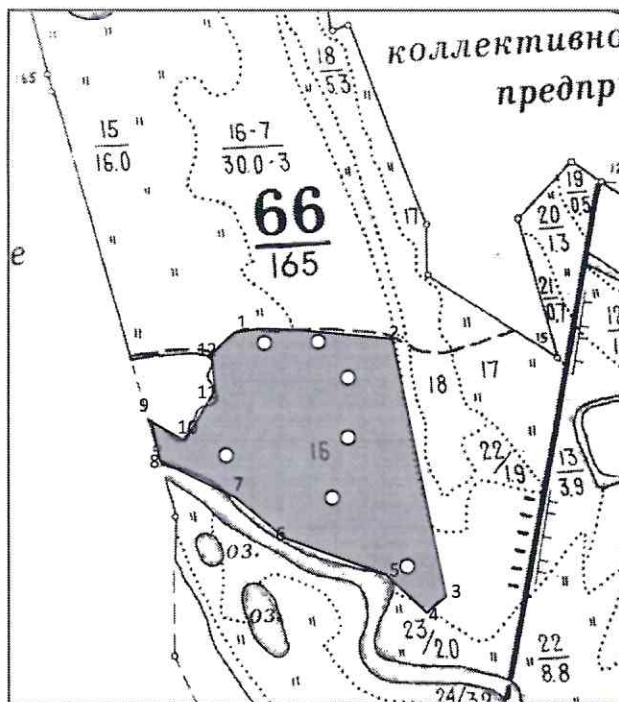
Ступени толщины, см	Количество деревьев по категориям состояния. шт.																	Всего		
	1		2		3		4		5		5(а,б,в)			5(г,д,е)			шт./куб.м	в т.ч. подлежит рубке, %		
	Н	З	Н	З	Н	З	Н	З	Н	З	Н	З	О	Н	З	О				
1	2	3	4	5	6	7	8	9	10	11	12	13	14	15	16	17	18	19		
8																				
12												2			14			16	1,12	100,0
16	1		3		6						2			3			15	2,10	33,0	
20	1		4		7						1			3			16	3,84	25,0	
24	2		5		5						3			2			17	6,46	29,0	
28	4		7		8						2			1			22	12,32	14,0	
32	2		5		3									1			11	8,47	9,0	
36	2		6		1												9	9,18	0,0	
40	1		2		2									1			6	7,80	17,0	
44	1		2														3	4,74	0,0	
48			1									1					2	3,80	50,0	
52																				
56																				
60																				
64																				
68																				
Итого, шт	14		35		32							11			25		117		30,8	
Итого, куб.м	9,84		24,83		14,83							4,82			5,51		59,83			
Итого, % от запаса по породе	16		42		25							8			9		100%		17,0	

Условные обозначения: Н - не заселено (не поражено, не повреждено), З- заселено стволовыми вредителями (поражено болезнями, повреждено огнем), О - отработано вредителями

### Абрис участка

Марковское участковое лесничество, кв. 66, выд.16, л.п.1, площадь 12,5 га

М 1:10000



Условные обозначения:



- обследованный участок

○ - круговые площадки

№ квартала	№ выдела	№ лесопатологического выдела	Размеры ленты (круговой площадки) перечета					Координаты начала, конца и поворотных точек лент перечета/ центров круговых площадок перечета
			№ ленты (площадки)	длина, м	ширина, м	радиус, м	площадь, га	
66	16	1	1			11,3	0,04	N51°42'44,7500" E46°36'08,6000"
			2			11,3	0,04	N51°42'43,5000" E46°36'13,5000"
			3			11,3	0,04	N51°42'40,6000" E46°36'14,4000"
			4			11,3	0,04	N51°42'38,6000" E46°36'14,8000"
			5			11,3	0,04	N51°42'35,4000" E46°36'12,8000"
			6			11,3	0,04	N51°42'32,3000" E46°36'15,8000"
			7			11,3	0,04	N51°42'38,7000" E46°36'01,0100"

#### Пространственное размещение лесопатологических выделов

(включается в Акт при выделении лесопатологических выделов, для указания пространственного расположения поврежденных и погибших насаждений)

Номера	Координаты		Длина, м
1	51°42'46 55"	46°36'04 87"	
2	51°42'42 87"	46°36'16 25"	247
3	51°42'32 08"	46°36'18 72"	335
4	51°42'30 40"	46°36'15 28"	84
5	51°42'32 32"	46°36'13 23"	69
6	51°42'34 64"	46°36'03 93"	193
7	51°42'36 36"	46°36'03 00"	56
8	51°42'39 71"	46°35'54 42"	195
9	51°42'41 72"	46°35'53 96"	63
10	51°42'40 67"	46°35'57 17"	70
11	51°42'43 18"	46°36'01 14"	108
12	51°42'45 62"	46°36'00 64"	74
1			84

Исполнитель работ по проведению лесопатологического обследования:

Фамилия, имя и отчество (при наличии) Тихонова Оксана Канатовна

Подпись

Дата составления документа 09.09.2022г.