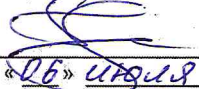


УТВЕРЖДАЮ
Первый заместитель министра -
начальник управления лесного
хозяйства министерства
природных ресурсов и экологии
Саратовской области


Гриднев И.М.
«06» июля 2022 г.

лесных насаждений _____ Акт
лесопатологического обследования № 001/14
Новобурасского _____ (лесничество)
Саратовская область _____ (субъект Российской Федерации)

Способ лесопатологического обследования:

1. Визуальный
2. Инструментальный

Место проведения:

Участковое лесничество	Урочище (дача)	Квартал	Выдел	Площадь выдела, га	Лесопатологический выдел	Площадь лесопатологического выдела, га
Лоховское	-	27	10	22,0	1	18,7

Лесопатологическое обследование проведено на общей площади _____ 18,7 га.

Кадастровый номер участка: _____

(для участков, предоставленных в постоянное (бессрочное) пользование, аренду)

Документ о праве пользования: _____

(тип документа о праве пользования, дата, номер, вид разрешенного использования лесов)

2. Инструментальное (детальное) обследование лесных насаждений.

2.1. Лесничество Новобурасское Участковое лесничество Лоховское
 Урочище (дача) - Квартал 27 Выдел 10
 Лесопатологический выдел 1
 Наличие ограничений или особенностей участка, влияющих на назначение СОМ: ООПТ "Кудеярова Пещера"

(отметка о наличии ООПТ, ОЗУ, водоохранной зоны, радиоактивного загрязнения лесов, угрозы возникновения очагов вредных организмов или пожарной опасности в лесах).

2.2. Фактическая таксационная характеристика лесного насаждения соответствует (не соответствует) таксационному описанию (нужное подчеркнуть)

Причины несоответствия: длительный период после лесоустройства (28 лет)

Ведомость участков с выявленными несоответствиями таксационным описаниям приведена в приложении 1 к Акту.

2.3. Состояние насаждений:

с нарушенной устойчивостью (средневзвешенная категория состояния $\geq 1,51 - \leq 4,50$)

с утраченной устойчивостью (средневзвешенная категория состояния $\geq 4,51$)

устойчивое (средневзвешенная категория состояния $< 1,50$)

2.4. Причины ослабления, повреждения, средневзвешенная категория состояния насаждения:

Засуха (830), Воздействия сильных ветров прошлых лет, повлекшие наклон более 10°, изгиб или вывал деревьев (821), СКС - 1,92

2.4.1. Заселено (отработано) стволовыми вредителями:

Вид вредителя	Порода	Встречаемость заселённых деревьев, % от запаса породы	Встречаемость отработанных деревьев, % от запаса породы	Степень заселения лесного насаждения (слабая, средняя, сильная)
1	2	3	4	5

2.4.2. Повреждено огнём:

Вид пожара	Порода	Состояние корневых лап		Состояние корневой шейки		Высушивание дуба		Обугленность древесины более 1/3 высоты ствола	
		процент повреждённых огнём корней	процент деревьев с данным повреждением	обугленность древесины корневой шейки по окружности (1/4; 2/4; 3/4; более 3/4)	процент деревьев с данным повреждением	по окружности (1/4; 2/4; 3/4; более 3/4)	процент деревьев с данным повреждением	по окружности ствола (менее 1/2; более 1/2)	процент деревьев с данным повреждением
1	2	3	4	5	6	7	8	9	10

2.4.3. Поражено болезнями

Болезнь / возбудитель	Порода	Встречаемость, % от запаса насаждения	Степень поражения лесного насаждения (слабая, средняя, сильная)
1	2	3	4

2.5. Выборке подлежат в том числе:

18,8

% деревьев, (указывается общий % запаса деревьев, подлежащих рубке, от общего запаса насаждения),

без признаков ослабления

_____ % (причины назначения)

ослабленных

_____ % (причины назначения)

сильно ослабленных

_____ % (причины назначения)

усыхающих

_____ % (причины назначения)

свежего сухостоя

_____ %;

свежего ветровала

_____ %;

свежего бурелома

_____ %;

старого сухостоя

11,0 %;

старого ветровала

7,8 %;

старого бурелома

_____ %;

2.6. Полнота лесного насаждения после уборки деревьев, подлежащих рубке, составит 0,9.
Критическая полнота для данной категории лесных насаждений и преобладающей породы составляет

0,3

ЗАКЛЮЧЕНИЕ к инструментальному обследованию участка.

Насаждение ослабленное, СКС насаждения 1,92. В соответствии с п. 19 Постановления Правительства Российской Федерации от 09.12.2020 N 2047 проведение санитарно-оздоровительных мероприятий не требуется.

С целью предотвращения негативных процессов, снижения ущерба от их воздействия, назначено:

Участковое лесничество	Урочище (дача)	Квартал	Выдел	Площадь выдела, га	Лесопатологический выдел	Площадь лесопатологического выдела, га	Вид мероприятия	Площадь мероприятия, га	Породы	Доля выбираемой древесины по запасу, %	Рекомендуемый срок проведения мероприятия
1	2	3	4	5	6	7	8	9	10	11	12
Лоховское	-	27	10	22,0	1	18,7	-	-	-	-	-

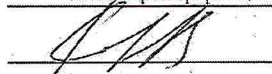
Ведомость временной пробной площади и абрис лесного участка прилагаются (приложение 2 и 3 к Акту)

РЕКОМЕНДАЦИИ по проведению мероприятий, не относящихся к мероприятиям по предупреждению распространения вредных организмов.

Дата проведения ЛПО 02.06.2022 г.
Дата составления документа 23.06.2022

Исполнитель работ по проведению лесопатологического обследования:
Фамилия, имя и отчество (при наличии) Коржавин Владислав Евгеньевич
Организация филиал ФБУ «Рослесозащита»-«ЦЗЛ Саратовской области»
Должность инженер информационно-аналитического отдела

Подпись



Телефон 8 (8452)62-00-15

Ведомость участков леса с выявленными несоответствиями таксационным описанием

Субъект Российской Федерации Саратовская область Лесничество Новобурасское
 Участковое лесничество Лоховское Урочище (лесная дача) Новобурасское

Год проведения лесосурьёвства	Номер квартала	Номер выдела	Площадь выдела, га	Целевое назначение лесов	Категория защитных лесов	ОЗУ	Источник данных	Номер лесопатологического выдела	Площадь лесопатологического выдела, га	Таксационная характеристика								Заложено пробных площадей			
										состав	порода	возраст, лет	средняя высота, м	средний диаметр, см	тип леса	полнота	бонитет	Запас куб.м/га	количество, шт.	общая площадь, га	
1994	27	10	22,0	Защитные	142	-	ТО	*	*	10Длн	Д	50	12	16	ДУЗМ	0,6	4	90	-	-	-
2022	27	10	22,0	Защитные	144	-	Ф	1	18,7	6Длн3Лп1Кло	Д	78	14	22	ДУЗМ	1,0	4	277	11*	0,66	

Условные обозначения:

ТО - таксационные описания

Ф - фактическая характеристика лесного насаждения

Примечание: * - круговые площадки постоянного радиуса (1 шт)

142 - Противозробищные леса

144 - Леса, имеющие научное или историко-культурное значение

Исполнитель работ по проведению лесопатологического обследования:

Фамилия, имя

и отчество (при наличии)

Коржавин Владислав Евгеньевич

Подпись



Результаты проведения лесопатологического обследования лесных насаждений

за Июнь 20 22 г. Новобурасское

Субъект Российской Федерации Саратовская область Лесничество Новобурасское
Участковое лесничество Лоховское Урочище (лесная дача) Новобурасское

Номер квартала	Номер выдела	Площадь выдела, га	Целевое назначение лесов	Категория защитных лесов	ОЗУ	Номер лесопатологического выдела	Площадь лесопатологического выдела, га	Таксационная характеристика лесного насаждения				Распределение деревьев по категориям состояния, % от запаса				Причина ослабления, повреждения			Назначенные мероприятия																
								состав	порода	возраст	средняя высота, м	средний диаметр, см	тип леса	пониота	бомкет	запас, куб. м/га	число деревьев на временной пробной площади, шт	без признаков ослабления		ослабленные		сильно ослабленные		умякшающие		старый бурелом	старый ветровал	старый сухой	старый бурелом	свежий бурелом	свежий ветровал	свежий сухой	свежий ветровал	свежий бурелом	Причина ослабления, повреждения
Д	Лп	Клю	Н	Р	Н	Р	Н	Р	Н	Р	Н	Р	Н	Р	Н	Р	Н	Р	Н	Р															
1	2	3	4	5	6	7	8	9	10	11	12	13	14	15	16	17	18	19	20	21	22	23	24	25	26	27	28	29	30	31	32	33	34	35	36
27	10	22,0	Защитные	144	-	1	18,7	бДлпзЛпКлю	Д	78*	14* 22*	ДУЗМ	1,0*	4	277*	310	54,9	0,0	11,9	0,0	4,0	0,0	0,0	0,0	0,0	0,0	0,0	0,0	17,4	11,8	0,0	29,2			
									Лп	78*	14* 22*	ДУЗМ	1,0*	4	277*	138	86,7	0,0	8,6	0,0	1,8	0,0	0,0	0,0	0,0	0,0	0,0	0,0	1,3	1,6	0,0	2,9			
									Клю	78*	14* 22*	ДУЗМ	1,0*	4	277*	60	92,1	0,0	7,2	0,0	0,0	0,0	0,0	0,0	0,0	0,0	0,0	0,0	0,0	0,0	0,7				
	Итого															508	67,7	0,0	10,5	0,0	3,0	0,0	0,0	0,0	0,0	0,0	0,0	0,0	11,0	7,8	0,0	18,8			

Условные обозначения: Н- деревья не подлежат рубке; Р- деревья подлежат рубке; * - показатели, не соответствующие таксационному описанию

Причины ослабления, повреждения: 830 - Засуха

821 - Воздействие сильных ветров прошлых лет, повлекшие наклон более 10°, изгиб или вывал деревьев

Категория защитных лесов: 144 - Леса, имеющие научное или историко-культурное значение

Назначенные мероприятия (вид): Без мероприятий

Исполнитель работ по проведению лесопатологического обследования:

Фамилия, имя и отчество (при наличии)

Коржанин Владислав Евгеньевич



Дата составления документа 23.06.2022

Подпись

ВРЕМЕННАЯ ПРОБНАЯ ПЛОЩАДЬ № 1-11

1.1 Субъект Российской Федерации Саратовская область
Лесничество Новобурасское Участковое лесничество Лоховское
Урочище (дача) -
Квартал 27 Выдел 10 Площадь выдела 22,0 га.
Лесопатологический выдел 1 Площадь лесопатологического выдела 18,7 га.

1.2. Метод перече́та:

сплошной, ленты пере́чета, круговые площадки постоянного радиуса, реласкопические площадки (нужное подчеркнуть)
Количество лент / площадок 11 шт. Размеры площадок (длина x ширина/радиус) 13,8 м.
Размер временной пробной площади: 0,66 га.

1.3. Фактическая таксационная характеристика насаждения:

Состав 6Дян3Лп1Клю возраст 78 лет; тип леса ДУЗМ полнота 1,0
бонитет 4 запас на га 277 кубм возобновление отсутствует

1.4. Номер очага вредных организмов -

Тип очага вредных организмов: эпизодический, хронический (нужное подчеркнуть)

Фаза развития очага вредных организмов: начальная, нарастания численности, собственно вспышка, кризис (нужное подчеркнуть)

1.5. Причина ослабления, повреждения насаждения и время:

Засуха (830), Воздействия сильных ветров прошлых лет, повлекшие наклон более 10°, изгиб или вывал деревьев (821)

Состояние насаждения:


с нарушенной устойчивостью, (ослабленное)

Средневзвешенная категория состояния насаждения: 1,92

1.6. Назначенные мероприятия:

Мероприятий не требуется

Исполнитель работ по проведению лесопатологического обследования:

Фамилия, имя и отчество (при наличии) Коржавин Владислав Евгеньевич Подпись 

Дата составления документа: 23.06.2022

ВЕДОМОСТЬ ПЕРЕЧЕТА ДЕРЕВЬЕВ

(для сплошного, ленточного и перечеа на круговых площадках постоянного радиуса)

Порода: _____ Днн _____ средневзвешенная категория состояния _____ 2,37

Ступени толщины, см	Количество деревьев по категориям состояния, шт																Всего	
	1		2		3		4		5		5 (а,б,в)			5 (г,д,е)			шт./куб.м	в т.ч. подлежит рубке, %
	Н	З	Н	З	Н	З	Н	З	Н	З	Н	З	О	Н	З	О		
1	2	3	4	5	6	7	8	9	10	11	12	13	14	15	16	17	18	19
8									15					15			15	0,45
12	8		4		1				51					51			64	5,12
16	10		5		1				28					28			44	7,48
20	30		13		2				29					29			74	22,20
24	29		7		3				12					12			51	23,97
28	23		4		1				9					9			37	25,16
32	10		1						3					3			14	13,30
36	9		1														10	12,40
40					1												1	1,58
44																		
48																		
52																		
56																		
60																		
Итого, шт.	119		35		9				147					147			310	47,4
Итого, куб.м	61,3		13,3		4,5				32,6					32,6			111,66	29,2
Итого, % от запаса по породе	54,9		11,9		4,0				29,2					29,2			100,0	29,2

Причины назначения в рубку деревьев категорий состояния:

1

2

3

4

Порода:

Лп

средневзвешенная категория состояния

1,24

Ступени толщины, см	Количество деревьев по категориям состояния, шт																Всего			
	1		2		3		4		5		5 (а,б,в)			5 (г,д,е)			шт./куб.м	в т.ч. подлежит рубке, %		
	Н	З	Н	З	Н	З	Н	З	Н	З	Н	З	О	Н	З	О				
1	2	3	4	5	6	7	8	9	10	11	12	13	14	15	16	17	18	19		
8									1					1			1	/	0,02	0,7
12	5		1						1					1			7	/	0,47	0,7
16	11		6						2					2			19	/	2,47	1,5
20	19		3		2												24	/	5,52	0,0
24	25		3						2					2			30	/	10,80	1,4
28	21		3		1				1					1			26	/	13,26	0,7
32	23		1														24	/	16,56	0,0
36	5																5	/	4,40	0,0
40	2																2	/	2,20	0,0
44																				
48																				
52																				
56																				
60																				
Итого, шт.	111		17		3				7					7			138			5,1
Итого, куб.м	48,3		4,8		1,0				1,6					1,6			55,74			2,9
Итого, % от запаса по породе	86,7		8,6		1,8				2,9					2,9			100,0			2,9

Причины назначения в рубку деревьев категорий состояния:

1

2

3

4

Порода:

Кло

средневзвешенная категория состояния

1,1

Ступени толщины, см	Количество деревьев по категориям состояния, шт																Всего			
	1		2		3		4		5		5 (а,б,в)			5 (г,д,е)			шт./куб.м	в т.ч. подлежит рубке, %		
	Н	З	Н	З	Н	З	Н	З	Н	З	Н	З	О	Н	З	О				
1	2	3	4	5	6	7	8	9	10	11	12	13	14	15	16	17	18	19		
8																	/			
12	13		4														17	/	1,09	0,0
16	9		1						1					1			11	/	1,43	1,7
20	9																9	/	1,98	0,0
24	10		2														12	/	4,20	0,0
28	6																6	/	3,06	0,0
32	5																5	/	3,45	0,0
Итого, шт.	52		7						1					1			60			1,7
Итого, куб.м	14,0		1,1						0,1					0,1			15,21			0,7
Итого, % от запаса по породе	92,1		7,2						0,7					0,7			100,0			0,7

Причины назначения в рубку деревьев категорий состояния:

1

2

3

4

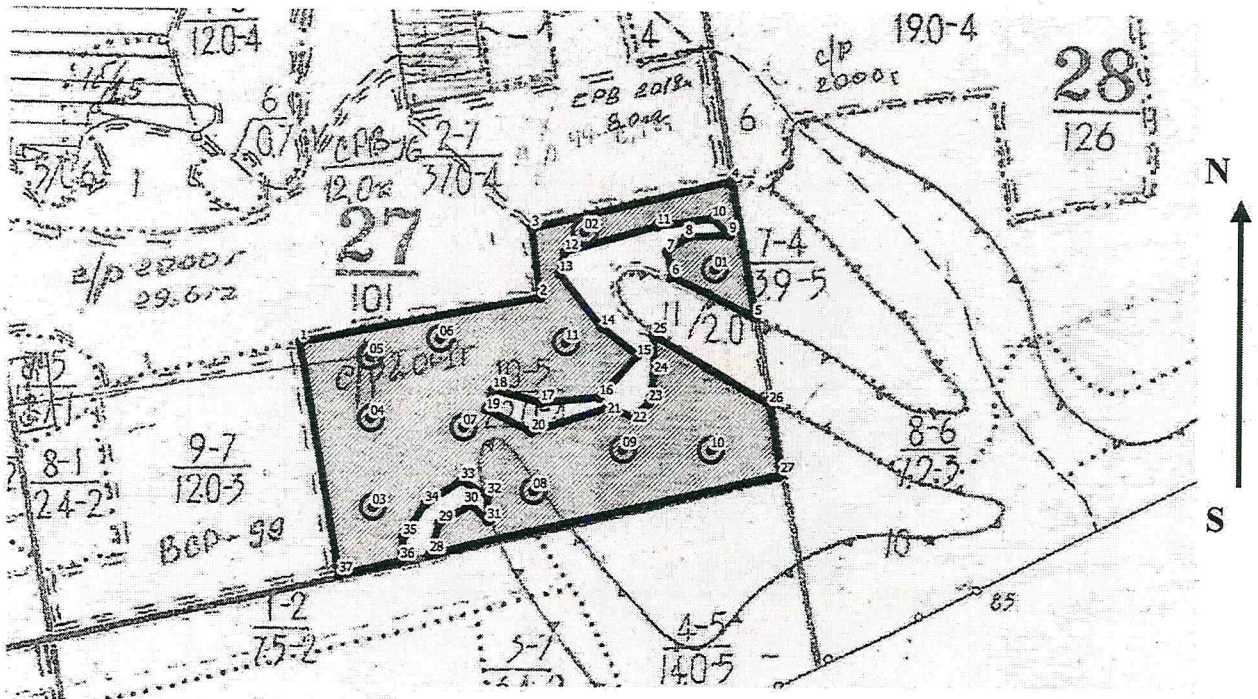
Ступени толщины, см	Количество деревьев по категориям состояния, шт															Всего				
	1		2		3		4		5		5 (а,б,в)			5 (г,д,е)			шт./ куб.м	в том числе подлежит рубке, %		
	Н	З	Н	З	Н	З	Н	З	Н	З	Н	З	О	Н	З	О				
1	2	3	4	5	6	7	8	9	10	11	12	13	14	15	16	17	18	19		
8									16					16			16	/	0,47	3,1
12	26		9		1				52					52			88	/	6,68	10,3
16	30		12		1				31					31			74	/	11,38	6,1
20	58		16		4				29					29			107	/	29,7	5,7
24	64		12		3				14					14			93	/	38,97	2,8
28	50		7		2				10					10			69	/	41,48	2,0
32	38		2						3					3			43	/	33,31	0,6
36	66		8														15	/	16,80	0,0
40	16				1												3	/	3,78	0,0
44																				
48																				
52																				
56																				
60																				
Итого, шт.	282		59		12				155					155			508			30,5
Итого, куб. м.	123,6		19,2		5,5				34,3					34,3			182,57			18,8
Итого, % от запаса по	67,7		10,5		3,0				18,8					18,8			100,00			18,8

Условные обозначения: Н - не заселено (не поражено, не повреждено). З - заселено стволовыми вредителями (поражено болезнями, повреждено огнем), О - отработано вредителями.

Абрис участка

Новобурасского лесничества, Лоховского участкового лесничества, квартал 27,
выдел 10, л/п выдел 1, площадь 18,7 га

Масштаб 1: 10 000



Условные обозначения: — граница обследуемого участка, □ граница кварталов,
— граница ленты (площадки), □ граница выделов

№ квартала	№ выдела	№ лесопатологического выдела	Размер ленты (круговые площадки) перечета				Координаты начала, конца и поворотных точек лент перечета / центров круговых площадок перечета		
			№ ленты (площадки)	длина, м	ширина, м	радиус, м			площадь, га
27	10	-	01	-	-	13,8	0,06	52,1387179 ⁰	45,80876598 ⁰
			02	-	-	13,8	0,06	52,13917513 ⁰	45,80612183 ⁰
			03	-	-	13,8	0,06	52,13571617 ⁰	45,80182971 ⁰
			04	-	-	13,8	0,06	52,13682694 ⁰	45,80177698 ⁰
			05	-	-	13,8	0,06	52,13759908 ⁰	45,80174656 ⁰
			06	-	-	13,8	0,06	52,13782749 ⁰	45,80318531 ⁰
			07	-	-	13,8	0,06	52,1367189 ⁰	45,80368043 ⁰
			08	-	-	13,8	0,06	52,13592614 ⁰	45,80511524 ⁰
			09	-	-	13,8	0,06	52,13645269 ⁰	45,80692984 ⁰

		10		13,8	0,06	52,13645219 ⁰	45,80871913 ⁰
		11		13,8	0,06	52,13778784 ⁰	45,8057521 ⁰

Пространственное размещение лесопатологических выделов
(включается в Акт при выделении лесопатологических выделов, для указания пространственного расположения поврежденных и погибших насаждений)


Номера точек	Координаты		Длина, м
1-2	52.137770 ⁰	45.800318 ⁰	342
2-3	52.138349 ⁰	45.805220 ⁰	96
3-4	52.139207 ⁰	45.805042 ⁰	286
4-5	52.139810 ⁰	45.809112 ⁰	191
5-6	52.138116 ⁰	45.809605 ⁰	129
6-7	52.138620 ⁰	45.807905 ⁰	35
7-8	52.138928 ⁰	45.807802 ⁰	33
8-9	52.139109 ⁰	45.808176 ⁰	61
9-10	52.139145 ⁰	45.809064 ⁰	33
10-11	52.139344 ⁰	45.808714 ⁰	78
11-12	52.139244 ⁰	45.807587 ⁰	133
12-13	52.138921 ⁰	45.805716 ⁰	31
13-14	52.138651 ⁰	45.805607 ⁰	95
14-15	52.137980 ⁰	45.806469 ⁰	64
15-16	52.137629 ⁰	45.807206 ⁰	79
16-17	52.137098 ⁰	45.806442 ⁰	82
17-18	52.137028 ⁰	45.805252 ⁰	69
18-19	52.137186 ⁰	45.804282 ⁰	28
19-20	52.136943 ⁰	45.804146 ⁰	71
20-21	52.136661 ⁰	45.805074 ⁰	111
21-22	52.136967 ⁰	45.806606 ⁰	38
22-23	52.136860 ⁰	45.807131 ⁰	29
23-24	52.137029 ⁰	45.807452 ⁰	40
24-25	52.137386 ⁰	45.807556 ⁰	55
25-26	52.137881 ⁰	45.807534 ⁰	190
26-27	52.137014 ⁰	45.809923 ⁰	98
27-28	52.136145 ⁰	45.810164 ⁰	502
28-29	52.135121 ⁰	45.803014 ⁰	45
29-30	52.135509 ⁰	45.803200 ⁰	52
30-31	52.135749 ⁰	45.803852 ⁰	33
31-32	52.135541 ⁰	45.804191 ⁰	36
32-33	52.135863 ⁰	45.804191 ⁰	42
33-34	52.136046 ⁰	45.803648 ⁰	60
34-35	52.135755 ⁰	45.802906 ⁰	56
35-36	52.135338 ⁰	45.802463 ⁰	33
36-37	52.135039 ⁰	45.802418 ⁰	89
37-1	52.134861 ⁰	45.801151 ⁰	329

Исполнитель работ по проведению лесопатологического обследования:

Фамилия, имя

и отчество (при наличии) Коржавин Владислав Евгеньевич

Подпись



Дата составления документа 23.06.2022

УТВЕРЖДАЮ
Первый заместитель министра -
начальник управления лесного
хозяйства министерства
природных ресурсов и экологии
Саратовской области


Гриднев И.М.
«06» июля 2022 г.

лесных насаждений _____ Акт
лесопатологического обследования № 002/17
Новобурасское _____ (лесничество)
Саратовская область _____ (субъект Российской Федерации)

Способ лесопатологического обследования:

1. Визуальный
2. Инструментальный

Место проведения:

Участковое лесничество	Урочище (дача)	Квартал	Выдел	Площадь выдела, га	Лесопатологи- ческий выдел	Площадь лесопатологического выдела, га
Новобурасское	-	34	1а	31,3	-	-

Лесопатологическое обследование проведено на общей площади _____ 31,3 га.

Кадастровый номер участка: _____

(для участков, предоставленных в постоянное (бессрочное) пользование, аренду)

Документ о праве пользования: _____

(тип документа о праве пользования, дата, номер, вид разрешенного использования лесов)

2. Инструментальное (детальное) обследование лесных насаждений.

2.1. Лесничество Новобурасское Участковое лесничество Новобурасское
 Урочище (дача) - Квартал 34 Выдел 1а
 Лесопатологический выдел -
 Наличие ограничений или особенностей участка, влияющих на назначение СОМ: _____

(отметка о наличии ООПТ, ОЗУ, водоохранной зоны, радиоактивного загрязнения лесов, угрозы возникновения очагов вредных организмов или пожарной опасности в лесах).

2.2. Фактическая таксационная характеристика лесного насаждения соответствует (не соответствует) таксационному описанию (нужное подчеркнуть)

Причины несоответствия: неравномерный состав и другие характеристики насаждения

Ведомость участков с выявленными несоответствиями таксационным описаниям приведена в приложении 1 к Акту.

2.3. Состояние насаждений:

с нарушенной устойчивостью (средневзвешенная категория состояния $\geq 1,51 - \leq 4,50$)

с утраченной устойчивостью (средневзвешенная категория состояния $\geq 4,51$)

устойчивое (средневзвешенная категория состояния $< 1,50$)

2.4. Причины ослабления, повреждения, средневзвешенная категория состояния насаждения: _____

Воздействия тяжести снега, повлекшие сильный изгиб или слом стволов деревьев в прошлом году (823), Воздействия сильных ветров прошлых лет, повлекшие наклон более 10°, изгиб или вывал деревьев (821), СКС-2,52

2.4.1. Заселено (отработано) стволовыми вредителями:

Вид вредителя	Порода	Встречаемость заселённых деревьев, % от запаса породы	Встречаемость отработанных деревьев, % от запаса породы	Степень заселения лесного насаждения (слабая, средняя, сильная)
1	2	3	4	5

2.4.2. Повреждено огнём:

Вид пожара	Порода	Состояние корневых лап		Состояние корневой шейки		Высушивание луба		Обугленность древесины более 1/3 высоты ствола	
		процент повреждённых огнём корней	процент деревьев с данным повреждением	обугленность древесины корневой шейки по окружности (1/4; 2/4; 3/4; более 3/4)	процент деревьев с данным повреждением	по окружности (1/4; 2/4; 3/4; более 3/4)	процент деревьев с данным повреждением	по окружности ствола (менее 1/2; более 1/2)	процент деревьев с данным повреждением
1.	2	3	4	5	6	7	8	9	10

2.4.3. Поражено болезнями

Болезнь / возбудитель	Порода	Встречаемость, % от запаса насаждения	Степень поражения лесного насаждения (слабая, средняя, сильная)
1	2	3	4

2.5. Выборке подлежат в том числе:

27,3 % деревьев, (указывается общий % запаса деревьев, подлежащих рубке, от общего запаса насаждения).
 без признаков ослабления _____ % (причины назначения)
 ослабленных _____ % (причины назначения)
 сильно ослабленных _____ % (причины назначения)
 усыхающих 0,7 % (причины назначения)
 свежего сухостоя 1,6 %;
 свежего ветровала _____ %;
 свежего бурелома _____ %;
 старого сухостоя 15,1 %;
 старого ветровала 5 %;
 старого бурелома 4,9 %;

п. 42 Приказа Минприроды России от 09.11.2020 N 912 (деревья хвойных пород)

2.6. Полнота лесного насаждения после уборки деревьев, подлежащих рубке, составит 0,6.
Критическая полнота для данной категории лесных насаждений и преобладающей породы составляет 0,3.

ЗАКЛЮЧЕНИЕ к инструментальному обследованию участка.

Насаждение с нарушенной устойчивостью, СКС насаждения 2,52 полнота после рубки составит 0,6. В соответствии с п. 19 Постановления Правительства Российской Федерации от 09.12.2020 N 2047 и с п. 41, 42 Приказа Минприроды России от 09.11.2020 N 912 назначается выборочная санитарная рубка.

С целью предотвращения негативных процессов, снижения ущерба от их воздействия, назначено:

Участковое лесничество	Урочище (дача)	Квартал	Выдел	Площадь выдела, га	Лесопатологический выдел	Площадь лесопатологического выдела, га	Вид мероприятия	Площадь мероприятия, га	Породы	Доля выбираемой древесины по запасу, %	Рекомендуемый срок проведения мероприятия
1	2	3	4	5	6	7	8	9	10	11	12
Новобурасское	-	34	1а	31,3	-	-	BCP	31,3	С	27,3	2022-2023 г.

Ведомость временной пробной площади и абрис лесного участка прилагаются (приложение 2 и 3 к Акту)

РЕКОМЕНДАЦИИ по проведению мероприятий, не относящихся к мероприятиям по предупреждению распространения вредных организмов.

Дата проведения ЛПО 02.06.2022 г.
Дата составления документа 23.06.2022

Исполнитель работ по проведению лесопатологического обследования:

Фамилия, имя и отчество (при наличии) Коржавин Владислав Евгеньевич

Организация филиал ФБУ "Рослесозащита" - "ЦЗЛ Саратовской области"

Должность инженер информационно-аналитического отдела

Подпись

Телефон

8 (8452)62-00-15

Ведомость участков леса с выявленными несоответствиями таксационным описаниям

Субъект Российской Федерации Саратовская область Лесничество Новобурацкое
 Участковое лесничество Новобурацкое Урочище (лесная дача) Новобурацкое

Год проведения лесопроживания	Номер квартала	Номер выдела	Площадь выдела, га	Лесовое назначение лесов	Категория защитных лесов	ОЗУ	Источник данных	Номер лесопатологического выдела	Площадь лесопатологического выдела, га	Таксационная характеристика								Заложено пробных площадей					
										состав	порода	возраст, лет	средняя высота, м	средний диаметр, см	тип леса	полнота	бонитет	Запас куб.м/га	количество, шт.	общая площадь, га			
2021	34	1а	31,3	Защитные	132	-	ТО	×	×	11	12	13	14	15	16	17	18	19	20	21	-	-	
2022	34	1а	31,3	Защитные	132	-	Ф	×	×	10С	С	54	19	31	-	0,8	1	339,0	-	-	-	-	0,66

Условные обозначения:

ТО - таксационные описания

Ф - фактическая характеристика лесного насаждения

* - круговые площадки постоянного радиуса (11 шт)

132 - Леса, расположенные в защитных полосах лесов

Исполнитель работ по проведению лесопатологического обследования:

Фамилия, имя

и отчество (при наличии)

Коржавин Владислав Евгеньевич

Подпись



Результаты проведения лесопатологического обследования лесных насаждений

Субъект Российской Федерации Саратовская область за Июнь 20 22 г. Новобурасское
 Участковое лесничество Новобурасское Лесничество Новобурасское Урочище (лесная дача) Новобурасское

№ п/п	Целевое назначение лесов	Категория защитных лесов	ОЗУ	№ участка	Площадь выдела, га	№ выдела	Площадь лесопатологического выдела, га	Таксационная характеристика лесного насаждения							Число деревьев на временной пробной площади, шт	Распределение деревьев по категориям состояния, % от запаса												Причина ослабления, повреждения		Подлежит рубке, % от запаса		Назначенные мероприятия												
								состав	порода	возраст	средняя высота, м	средний диаметр, см	тип леса	полнота		бонитет	запас, куб. м/га	ослабленные	ослабленные	сильно ослабленные	умыхающие	свежий сухой	свежий ветровал	свежий бурелом	старый сухой	старый ветровал	старый бурелом	ослабленные	Н	Р	Н	Р	Н	Р	Н	Р	Н	Р	Н	Р	вид	площадь, га		
1	3	4			8	7	8	состав	порода	возраст	средняя высота, м	средний диаметр, см	тип леса	полнота	бонитет	запас, куб. м/га	Число деревьев на временной пробной площади, шт	ослабленные	ослабленные	сильно ослабленные	умыхающие	свежий сухой	свежий ветровал	свежий бурелом	старый сухой	старый ветровал	старый бурелом	ослабленные	Н	Р	Н	Р	Н	Р	Н	Р	Н	Р	Н	Р	Н	Р	36	31,3
34	1а	Защитные	-	-	-	-	-	10С	С	55*	19	26*	СДТР* 0,8*		1	340,0*	361	35,1	35,1	4,1	4,1	0,7	1,6		15,1	5,0	4,9	823	33,5	33,5						0,7	1,6	15,1	5,0	4,9	27,3	27,3	512	31,3
Итого																	361	33,5	33,5	4,1	4,1	0,7	1,6		15,1	5,0	4,9	823	33,5	33,5					0,7	1,6	15,1	5,0	4,9	27,3	27,3	512	31,3	

Условные обозначения: Н - деревья не подлежат рубке; Р - деревья подлежат рубке; * - пометки, не соответствующие таксационному описанию

823 - Воздействия тяжести снега, повлекшие сильный изгиб или слом стволов деревьев в прошлом году

821 - Воздействия сильных ветров прошлых лет, повлекшие наклон более 10°, изгиб или вывал деревьев

Категория защитных лесов: 132 - Леса, расположенные в защитных полосах лесов

Назначенные мероприятия (вид): 512 - выборочная санитарная рубка

Исполнитель работ по проведению лесопатологического обследования:

Фамилия, имя и отчество (при наличии) Коржавин Владислав Евгеньевич

Дата составления документа 23.06.2022

Подпись Коржавин Владислав Евгеньевич

ВРЕМЕННАЯ ПРОБНАЯ ПЛОЩАДЬ № 1-11

1.1 Субъект Российской Федерации Саратовская область
Лесничество Новобураское Участковое лесничество Новобураское
Урочище (дача) -
Квартал 34 Выдел 1а Площадь выдела 31,3 га.
Лесопатологический выдел - Площадь лесопатологического выдела - га.

1.2. Метод перече́та:
сплошной, ленты пере́чета, круговые площадки постоянного радиуса, реласкопические площадки (нужное подчеркнуть)
Количество лент / площадок 11 шт. Размеры площадок (длина x ширина/радиус) 13,8 м.
Размер временной пробной площади: 0,66 га.

1.3. Фактическая таксационная характеристика насаждения:
Состав 10С возраст 55 лет; тип леса СДТР полнота 0,8
бонитет 1 запас на га 340,0 км³ возобновление отсутствует

1.4. Номер очага вредных организмов -
Тип очага вредных организмов: эпизодический, хронический (нужное подчеркнуть)
Фаза развития очага вредных организмов: начальная, нарастания численности, собственно вспышка, кризис (нужное подчеркнуть)

1.5. Причина ослабления, повреждения насаждения и время:


823 - Воздействия тяжести снега, повлекшие сильный изгиб или слом стволов деревьев в прошлом году, 821 - Воздействия сильных ветров прошлых лет, повлекшие наклон более 10°, изгиб или вывал деревьев

Состояние насаждения: с нарушенной устойчивостью. (сильно ослабленные)
Средневзвешенная категория состояния насаждения: 2,52

1.6. Назначенные мероприятия:

выборочная санитарная рубка (512)

Исполнитель работ по проведению лесопатологического обследования:

Фамилия, имя и отчество (при наличии) Коржавин Владислав Евгеньевич Подпись 

Дата составления документа: 23.06.2022

ВЕДОМОСТЬ ПЕРЕЧЕТА ДЕРЕВЬЕВ

(для сплошного, ленточного и перече́та на круговых площадках постоянного радиуса)

Порода: Сосна обыкновенная средневзвешенная категория состояния 2.52

Ступени толщины, см	Количество деревьев по категориям состояния, шт																	Всего		
	1		2		3		4		5		5 (а,б,в)			5 (г,д,е)			шт./куб.м	в т.ч. подлежит рубке, %		
	Н	З	Н	З	Н	З	Н	З	Н	З	Н	З	О	Н	З	О				
1	2	3	4	5	6	7	8	9	10	11	12	13	14	15	16	17	18	19		
8			1														1	/	0,03	
12									2					2			2	/	0,16	0,6
16			2		1				21		1			20			24	/	4,08	5,8
20	3		11		2				55		5			50			71	/	21,30	15,2
24	12		20		6		2		38		1			37			78	/	36,66	11,1
28	21		26		4		1		26		2			24			78	/	52,26	7,5
32	31		33		2				3					3			69	/	62,79	0,8
36	15		12		1												28	/	33,04	
40	6		3						1					1			10	/	14,80	0,3
44																				
48																				
52																				
56																				
60																				
Итого, шт.	88		108		16		3		146		9			137			361			41,3
Итого, куб.м	75,4		79,1		9,3		1,6		59,7		3,5			56,2			225,12			27,3
Итого, % от запаса по породе	33,5		35,1		4,1		0,7		26,6		1,6			25,0			100,0			27,3

Причины назначения в рубку деревьев категорий состояния:

1

2

3

4

По насаждению:

10С

средневзвешенная категория состояния

2.52

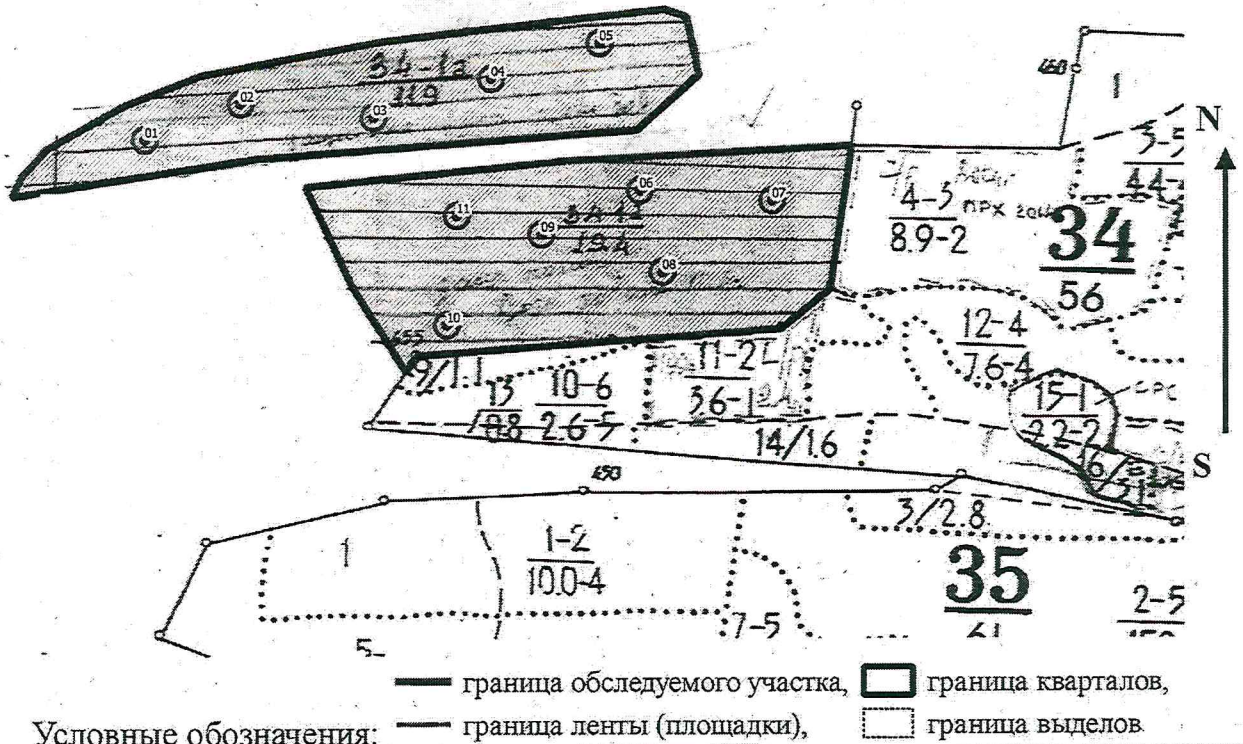
Ступени толщины, см	Количество деревьев по категориям состояния, шт																Всего	
	1		2		3		4		5		5 (а,б,в)			5 (г,д,е)			шт./ куб.м	в том числе подлежит рубке, %
	Н	З	Н	З	Н	З	Н	З	Н	З	Н	З	О	Н	З	О		
1	2	3	4	5	6	7	8	9	10	11	12	13	14	15	16	17	18	20
8			1														1 / 0,03	
12									2					2			2 / 0,16	0,6
16			2		1				21		1			20			24 / 4,08	5,8
20	3		11		2				55		5			50			71 / 21,30	15,2
24	12		20		6		2		38		1			37			78 / 36,66	11,1
28	21		26		4		1		26		2			24			78 / 52,26	7,5
32	31		33		2				3					3			69 / 62,79	0,8
36	15		12		1												28 / 33,04	
40	6		3						1					1			10 / 14,80	0,3
44																		
48																		
52																		
56																		
60																		
Итого, шт.	88		108		16		3		146		9			137			361	41,3
Итого (куб. м/га)	75,4		79,1		9,3		1,6		59,7		3,5			56,2			225,12	27,3
Итого, % от запаса по насаждению	33,5		35,1		4,1		0,7		26,6		1,6			25,0			100,0	27,3

Условные обозначения: Н - не заселено (не поражено, не повреждено). З - заселено стволовыми вредителями (поражено болезнями, повреждено огнем), О - отработано вредителями.

Абрис участка

Новобурасского лесничества, Новобурасского участкового лесничества, квартал 34,
выдел 1а, площадь 31,3 га

Масштаб 1: 10 000



№ квартала	№ выдела	№ лесопатологического выдела	Размер ленты (круговые площадки) перечета				Координаты начала, конца и поворотных точек лент перечета / центров круговых площадок перечета		
			№ ленты (площадки)	длина, м	ширина, м	радиус, м		площадь, га	
34	1а	-	01	-	-	13,8	0,06	52,20326015 ⁰	46,10173395 ⁰
			02	-	-	13,8	0,06	52,20370607 ⁰	46,10369833 ⁰
			03	-	-	13,8	0,06	52,20353692 ⁰	46,10644282 ⁰
			04	-	-	13,8	0,06	52,20402307 ⁰	46,10885857 ⁰
			05	-	-	13,8	0,06	52,20446664 ⁰	46,11106426 ⁰
			06	-	-	13,8	0,06	52,20307063 ⁰	46,11166776 ⁰
			07	-	-	13,8	0,06	52,20294524 ⁰	46,11438367 ⁰
			08	-	-	13,8	0,06	52,20204184 ⁰	46,11213195 ⁰
			09	-	-	13,8	0,06	52,20251525 ⁰	46,10966566 ⁰

			10			13,8	0,06	52,20137514 ⁰	46,10773271 ⁰
			11			13,8	0,06	52,20275061 ⁰	46,10793597 ⁰

Пространственное размещение лесопатологических выделов
(включается в Акт при выделении лесопатологических выделов, для указания
пространственного расположения поврежденных и погибших насаждений)

Номера точек	Координаты		Длина, м

Исполнитель работ по проведению лесопатологического обследования:

Фамилия, имя

и отчество (при наличии) Коржавин Владислав Евгеньевич

Подпись



Дата составления документа 23.06.2022

ВЫПИСКА ИЗ ГОСУДАРСТВЕННОГО ЛЕСНОГО РЕЕСТРА

на « 15 » июня 2022 г.

Орган государственной власти, осуществляющий ведение государственного лесного реестра на территории Саратовской области: **министерство природных ресурсов и экологии Саратовской области** в лице первого заместителя министра - **начальника управления лесного хозяйства Гриднева И.М.**

Правообладатель земель лесного фонда на территории Саратовской области: **министерство природных ресурсов и экологии Саратовской области** (согласно п. 11 Положения о министерстве природных ресурсов и экологии Саратовской области, утвержденного постановлением Правительства Саратовской области от 08 октября 2013 г. № 537-П «Вопросы министерства природных ресурсов и экологии Саратовской области» и п.п. 2 п.1 ст. 83 Лесного кодекса РФ)

Заявитель: Государственное автономное учреждение Саратовской области Новобурасский межрайонный лесопитомник

Информация по запрашиваемому лесному участку:

Собственность: Российской Федерации

Категория земель: земли лесного фонда

ХАРАКТЕРИСТИКА ЛЕСНОГО УЧАСТКА

Адрес (местоположение) лесного участка: Новобурасский район

Лесничество	Новобурасское
Участковое лесничество	Новобурасское
Общая площадь, га	31,3
Категория лесов	Защитные
Категория защитности лесов	леса, выполняющие функции защиты природных и иных объектов: леса, расположенные в защитных полосах лесов
Возможный вид использования	Заготовка древесины

Таксационная характеристика лесного участка:

№ квартала	№ выдела	Площадь, га	Состав	Возраст	Высота	Диаметр	Бонитет	Тип леса	ТУМ	Полнота	Запас, м3/га
по акту осмотра участка лесного фонда 2021 г											
34	1а	31,3	Лесные культуры 10С	54	19	31	1			0,8	339
Итого		31,3									

Наименование, местонахождение юридического лица /ФИО физического лица/ - **лесопользователя (арендатора)/ Документы – договор аренды лесного участка отсутствует**
(договор аренды лесного участка, постоянное (бессрочное) пользование лесным участком, договор безвозмездного срочного пользования лесным участком, реквизиты договора, срок пользования)

Особые отметки: инструментальный способ осмотра лесного участка

Приложение: нет.

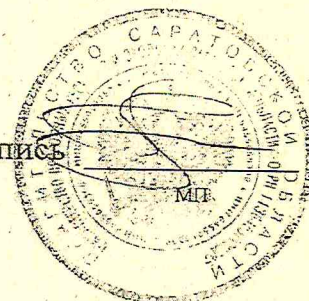
Первый заместитель министра-
начальник управления лесного
хозяйства

Гриднев И.М.

ФИО

15.06.2022 Подпись

Дата



Карта-схема расположения и границы лесного участка

Саратовская область

(субъект Российской Федерации, муниципальное образование)

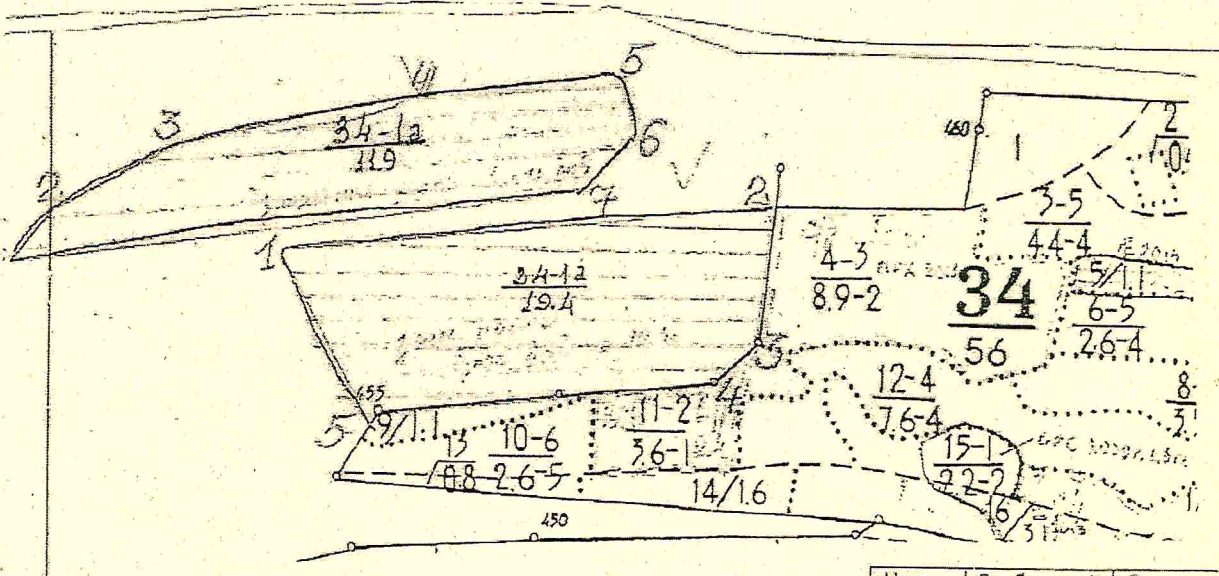
Лесничество Новобурасское

(название)

Участковое лесничество Новобурасское, квартал 34, выдел 1а

(название)

Собственность - Российской Федерации;



Номера точек	Румбы линий	Длина, м
1-2	СВ 40°	50
2-3	СВ 60°	230
3-4	СВ 80°	360
4-5	СВ 85°	290
5-6	ЮВ 20°	90
6-7	ЮЗ 40°	110
7-1	ЮЗ 85°	840

Номера точек	Румбы линий	Длина, м
1-2	СВ 85°	700
2-3	ЮЗ 5°	220
3-4	ЮЗ 50°	110
4-5	ЮЗ 85°	530
5-1	СЗ 31°	310

Первый заместитель министра-начальник управления лесного хозяйства

Гриднев И.М.

ФИО

15.06.2022 Подпись

Дата

