

УТВЕРЖДАЮ

Первый заместитель министра-
начальник управления лесного хозяйства
министерства природных ресурсов
и экологии Саратовской области

Попов В.Г.

« 23 » октября 2020 г.

Акт

лесопатологического обследования № 021/17

лесных насаждений Новобурасского лесничества (лесопарка)
Саратовская область (субъект Российской Федерации)

Способ лесопатологического обследования:

1. Визуальный

2. Инструментальный

Место проведения

Участковое лесничество	Урочище (дача)	Квартал (кварталы)	Выдел (выделы)	Площадь, га
Новобурасское	-	23	15	1,1

Лесопатологическое обследование проведено на общей площади 1,1 га

2. Инструментальное обследование лесного участка

2.1. Фактическая таксационная характеристика лесного насаждения соответствует (не соответствует)

(нужное подчеркнуть) таксационному описанию. Причины несоответствия:

длительный период после лесоустройства(17 лет)

Ведомость лесных участков с выявленными несоответствиями таксационным описаниям приведена в приложении № 1 к Акту.

2.2. Состояние насаждений: с нарушенной устойчивостью

с утраченной устойчивостью

причины повреждения:

Воздействие тяжести снега, повлекший сильный изгиб или слом стволов деревьев в прошлом году(823) Воздействие сильных ветров прошлых лет, повлекшие наклон более 10 град., изгиб или вывал деревьев(821) Данная причина определена по следующим признакам: вывал деревьев под воздействием шкалистых и ураганных ветров (139)

В том числе:

заселено (отработано) стволовыми вредителями

Вид вредителя	Порода	Встречаемость (% заселённых деревьев)	Степень заселения лесного насаждения (слабая, средняя, сильная)

Ведомость пречета деревьев, назначенных в рубку, и абрис лесного участка прилагаются
(приложения 2 и 3 к Акту)

Меры по обеспечению возобновления не требуется

Мероприятия, необходимые для предупреждения повреждения и поражения смежных насаждений:
Своевременное проведение рубки способом, исключающим повреждение смежных деревьев. Вывозка
неокоренной древесины в соответствии с Постановлением Правительства РФ №607 от 20.05.2017г. "О правилах
санитарной безопасности в лесах" Сжигание порубочных остатков в соответствии с Постановлением Правительства

Сведения для расчёта степени повреждения:

Год образования старого сухостоя в период с 2017 по 2019 год ;

Основная причина повреждения древесины

Воздействие тяжести снега, повлекший сильный изгиб или слом стволов
деревьев в прошлом году(823) Воздействие сильных ветров прошлых
лет, повлекшие наклон более 10 град., изгиб или вывал деревьев(821)
Данная причина определена по следующим признакам: вывал деревьев
под воздействием шкалистых и ураганных ветров (139)

Дата проведения обследования

22.08.20.

Исполнитель работ по проведению лесопатологического обследования:

ФИО

Ерусланов А.В.

Подпись

Приложение № 1
к Акту лесопатологического обследования

Ведомость лесных участков с выявленными несоответствиями таксационным описаниям

Источник данных	Год проведения лесосурьейства	Номер квартала	Номер выдела	Площадь выдела, га	Целевое назначение лесов	Категория защитных лесов	Номер лесопатологического выдела	Площадь лесопатологического выдела,	Таксационная характеристика										Заложено пробных площадей			
									состав	порода	возраст, лет	средняя высота, м	средний диаметр, см	тип леса	тип условий местопрорастания	плотота	бонитет	запас сырасующий (общий), куб.м/га	количество, шт.	общая площадь, га		
ТО	2003	23	15	1,1	Защитные	Противоэрозийные	-	-	7СЗБ+Л	С	18	5	6	СД	С2		0,6	3	20	-	-	
Ф	2020	23	15	1,1	Защитные	Противоэрозийные			5СЗБ+Л	С	44	19	26	СД	С2		0,8	1	226 (261)	1	1,10	

Примечание:

ТО - таксационные описания

Ф - фактическая характеристика лесного насаждения

Исполнитель работ по проведению лесопатологического обследования:

ФИО

Ерусланов А.В.

Подпись

Ведомость перечета деревьев назначенных в рубку

ВРЕМЕННАЯ ПРОБНАЯ ПЛОЩАДЬ № 1

Субъект Российской Федерации

Саратовская область

Лесничество	Новобураское	Участковое лесничество	Новобураское		
Квартал	23	Выдел	15	Площадь, га	1,1
Площадь очага, га		Размер пробной площади, га	1,10		
Номер очага вредных организмов					
Таксационная характеристика:					
Тип леса	СД	Состав	5С5Б+Л		
Возраст	44 лет	Бонитет	1	Полнота	0,7(0,8)
Запас сырораствующего (общий) куб.м/га	226(261)	Возобновление	-		

Время и причина ослабления насаждения *Воздействие сильных ветров прошлых лет(821)*
Воздействие сильных ветров прошлых лет, повлекшие наклон более 10 град., изгиб или вывал деревьев.(821) Воздействие тяжести снега, повлекший сильный изгиб или слом стволов деревьев в прошлом году (823)

Тип очага: эпизодический, хронический (подчеркнуть)

Фаза развития очага вредных организмов: начальная, нарастания численности, собственно вспышка, кризис (подчеркнуть)

Состояние насаждения, намечаемые мероприятия *насаждение ослабленное СКК 1,55, требуется ВСП(512)*

Примечание: Перечет деревьев на лесотаксационном выделе произведен методом закладки пробной площади 1,1 га, шириной 100 м., длиной 110 м.

Исполнитель работ по проведению лесопатологического обследования:

Дата 22.08. 2020 г.

Должность Зам. директора ГАУ СО "Новобураский межрайонный лесопитомник"

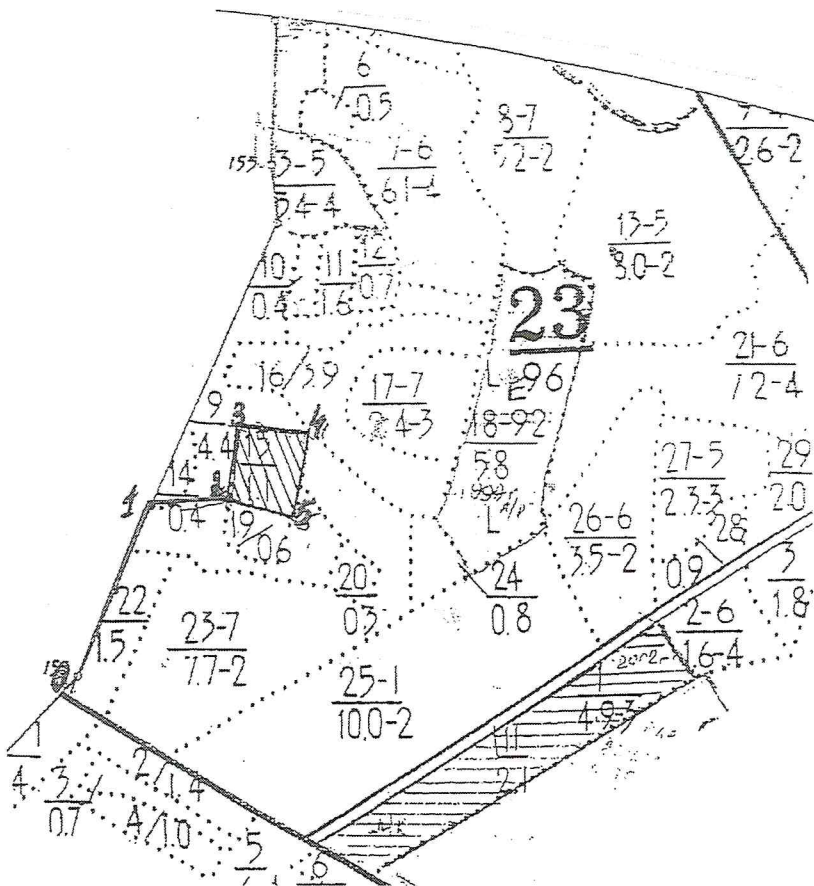
Подпись

Ерусланов А.В.

Ф.И.О.

Абрис участка
Новобурасское лесничество Новобурасское участковое лесничество квартал 23 выдел 15
площадь 1,1га.

Масштаб: 1:25000



Условные обозначения:

границы лесопатологического выдела

границы пробной площади

1-2 номера поворотных точек

№ выдела	Ленты перечета			
	№ ленты	длина, м	ширина, м.	площадь, га
1	2	3	4	5
15	Сплошной перечет			1,1

Номера точек	Координаты	
	N, °	E, °
1	2	3
1	52,08,979	46,01,565
2	52,08,187	46,01,574
3	52,09,039	46,01,668
4	52,08,957	46,01,660

Номера точек	Румбы линий	Длина, м
0-1	СВ:20°	300
1-2	СВ:80°	100
2-3	СВ:5°	110
3-4	ЮВ:80°	100
4-5	ЮЗ:10°	120
5-2	СЗ:75°	75

Исполнитель работ по проведению лесопатологического обследования:

ФИО Ерусланов А.В. Подпись В.Е.Е.

Дата составления документа 09.10.2020 Телефон 88455721059

ВЫПИСКА ИЗ ГОСУДАРСТВЕННОГО ЛЕСНОГО РЕЕСТРА

на «16» октября 2020 г.

Орган государственной власти, осуществляющий ведение государственного лесного реестра на территории Саратовской области: **министерство природных ресурсов и экологии Саратовской области в лице первого заместителя министра - начальника управления лесного хозяйства Попова В.Г.**

Правообладатель земель лесного фонда на территории Саратовской области: **министерство природных ресурсов и экологии Саратовской области** (согласно п. 11 Положения о министерстве природных ресурсов и экологии Саратовской области, утвержденного постановлением Правительства Саратовской области от 08 октября 2013 г. № 537-П «Вопросы министерства природных ресурсов и экологии Саратовской области» и п.п. 2 п.1 ст. 83 Лесного кодекса РФ)

Заявитель: Министерство природных ресурсов и экологии Саратовской области (во исполнении пункта 1.7 протокола совещания Департамента лесного хозяйства по Приволжскому федеральному округу, ФБУ «Рослесозащита» №01-05/3678 от 27.12.2016)

Информация по запрашиваемому лесному участку:

Собственность: Российской Федерации

Категория земель: земли лесного фонда

ХАРАКТЕРИСТИКА ЛЕСНОГО УЧАСТКА

Адрес (местоположение) лесного участка: Новобурасский район

Лесничество	Новобурасское
Участковое лесничество	Новобурасское
Общая площадь, га	1,1
Категория лесов	Защитные
Категория защитности лесов	Ценные леса: противозерозийные леса
Возможный вид использования	Заготовка древесины

Таксационная характеристика лесного участка:

№ квартала	№ выдела	Площадь, га	Состав	Возраст	Высота	Диаметр	Бонитет	Тип леса	ТУМ	Полнота	Запас, м3/га
по материалам лесоустройства 1994 г.											
23	15	1,1	Культуры 7СЗБ+Л	18	5	6	3	СД	С2	0,6	20
По натурному обследованию 2020 г.											
23	15	1,1	Культуры 5С5Б+Л	44	19	26	1	СД	С2	0,7	226
Итого		1,1									

Наименование, местонахождение юридического лица /ФИО физического лица/ - **лесопользователя (арендатора) / Документы – договор аренды лесного участка отсутствует**

(договор аренды лесного участка, постоянное (бессрочное) пользование лесным участком, договор безвозмездного срочного пользования лесным участком, реквизиты договора, срок пользования)

Особые отметки: нет.

Приложение к акту лесопатологического обследования № 021/17 (инструментальный способ).

Первый заместитель министра-
начальник управления лесного
хозяйства
Попов В.Г.

ФИО

16.10.2020 Подпись

Дата



МП

Карта-схема расположения и границы лесного участка

Саратовская область

(субъект Российской Федерации, муниципальное образование)

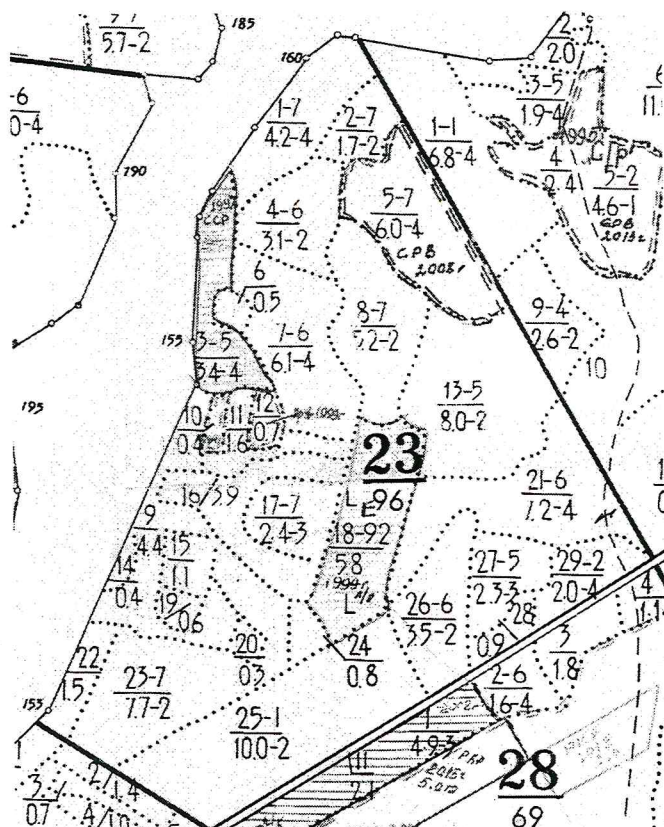
Лесничество (лесопарк) **Новобурасское**

(название)

Участковое лесничество **Новобурасское, квартал 23**

(название)

Собственность - Российской Федерации;



Первый заместитель министра-
начальник управления лесного
хозяйства

Попов В.Г.

ФИО

16.10.2020 Подпись

Дата



УТВЕРЖДАЮ

Первый заместитель министра-
начальник управления лесного хозяйства
министерства природных ресурсов
и экологии Саратовской области

Попов В.Г.

« 23 » октября 2020 г.

Акт

лесопатологического обследования № 022/17

лесных насаждений Новобурасского лесничества (лесопарка)
Саратовская область (субъект Российской Федерации)

Способ лесопатологического обследования:

1. Визуальный

2. Инструментальный

Место проведения

Участковое лесничество	Урочище (дача)	Квартал (кварталы)	Выдел (выделы)	Площадь, га
Новобурасское	-	43	4 (л.п.1)	2,6(1,4)

Лесопатологическое обследование проведено на общей площади 1,4 га

2. Инструментальное обследование лесного участка

2.1. Фактическая таксационная характеристика лесного насаждения соответствует (не соответствует)

(нужное подчеркнуть) таксационному описанию. Причины несоответствия:

длительный период после лесоустройства(25 лет)

Ведомость лесных участков с выявленными несоответствиями таксационным описаниям приведена в приложении № 1 к Акту.

2.2. Состояние насаждений: с нарушенной устойчивостью

с утраченной устойчивостью

причины повреждения:

Воздействие тяжести снега, повлекшие сильный изгиб или слом стволов деревьев в прошлые годы (823). Данная причина определена по следующим признакам: усыхание вершины прошлых лет менее 1/3 длины кроны(131),

усыхание вершины прошлых лет более 2/3 длины кроны(133). Воздействие сильных ветров прошлых лет, повлекшие наклон более 10

град., изгиб или вывал деревьев(821) Данная причина определена по следующим признакам: вывал деревьев под воздействием скалистых и ураганных ветров (139)

В том числе:

заселено (отработано) стволовыми вредителями

Вид вредителя	Порода	Встречаемость (% заселённых деревьев)	Степень заселения лесного насаждения (слабая, средняя, сильная)

Повреждено огнём

Вид пожара	Порода	Состояние корневых лап		Состояние корневой шейки		Подсушивание луба	
		процент повреждённых огнём корней	процент деревьев с данным повреждением	ожог корневой шейки по окружности (1/4; 2/4; 3/4; более 3/4)	процент деревьев с данным повреждением	по окружности (1/4; 2/4; 3/4; более 3/4)	процент деревьев с данным повреждением
-	-	-	-	-	-	-	-

Поражено болезнями

Вид болезни	Порода	Встречаемость (% повреждённых деревьев)	Степень поражения лесного насаждения (слабая, средняя, сильная)

2.3. Выборке подлежит 17 % деревьев,

в том числе:

ослабленных _____ % (причины назначения) _____

сильно ослабленных _____ % (причины назначения) _____

усыхающих 7 % (причины назначения) хвойные насаждения

свежего сухостоя 2 %,

в том числе: свежего ветровала 3 %

свежего бурелома _____ %

старого ветровала _____ %

в том числе: старого бурелома _____ %

старого сухостоя 5 %

аварийных _____ %

2.4. Полнота лесного насаждения после уборки деревьев, подлежащих рубке, составит 0,7.

Критическая полнота для данной категории лесных насаждений составляет 0,3.

ЗАКЛЮЧЕНИЕ

В квартале 43 выделе 4 площадью 1,4 га, состав насаждения 8С1Кло1Б полнота после рубки составит 0,7 СКС

. насаждения 1,78. Насаждение с нарушенной устойчивостью. Назначается ВСР.

С целью предотвращения негативных процессов или снижения ущерба от их воздействия назначено:

Участковое лесничество	Урочище (дача)	Квартал	Выдел	Площадь выдела, га	Вид мероприятия	Площадь мероприятия, га	Порода	Запас на выдел, куб. м	Крайние сроки проведения
Новобурасское	-	43	4 (л.п.1)	2,6 (1,4)	ВСР	1,4	С	700	2021

Ведомость пречета деревьев, назначенных в рубку, и абрис лесного участка прилагаются (приложения 2 и 3 к Акту)

Меры по обеспечению возобновления не требуется

Мероприятия, необходимые для предупреждения повреждения и поражения смежных насаждений:
Своевременное проведение рубки способом, исключающим повреждение смежных деревьев. Вывозка неокоренной древесины в соответствии с Постановлением Правительства РФ №607 от 20.05.2017г. "О правилах санитарной безопасности в лесах" Сжигание порубочных остатков в соответствии с Постановлением Правительства

Сведения для расчёта степени повреждения:


Год образования старого сухостоя в период с 2016 по 2019 год ;

Основная причина повреждения древесины

Воздействие тяжести снега, повлекшие сильные изгибы или слома стволов деревьев в прошлые годы (223).
Воздействие сильных ветров прошлых лет. повлекшие наклон более 10 град., изгиб или вывал деревьев(821)

Дата проведения обследования 12.08.20

Исполнитель работ по проведению лесопатологического обследования:

ФИО Ерусланов А.В. Подпись 

Приложение № 1
к Акту лесопатологического обследования

Ведомость лесных участков с выявленными несоответствиями таксационным описаниям

Источник данных	Год проведения лесосурьейства	Номер квартала	Номер выдела	Площадь выдела, га	Целевое назначение лесов	Категория защитных лесов	Номер лесопатологического выдела	Площадь лесопатологического выдела,	Таксационная характеристика										Заложено пробных площадей		
									состав	порода	возраст, лет	средняя высота, м	средний диаметр, см	тип леса	тип условий	местопроизрастания	полнота	бонитет	запас сърорасстущий (обши), куб.м/га	количество, шт.	общая площадь, га
ТО	1994	43	4	2,6	Защитные	Противоэрозийные	-	-	9С1Б	С	40	18	22	СД	С2	0,7	1А	210 (550)	-	-	общая площадь, га
Ф	2020	43	4	2,6	Защитные	Противоэрозийные	1	1,4	8С1Кло1Б	С	66	22	35	СД	С2	0,7	1	269 (321)	1	1,40	

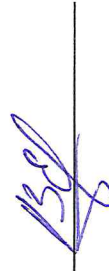
Примечание:

ТО - таксационные описания

Ф - фактическая характеристика лесного насаждения

Исполнитель работ по проведению лесопатологического обследования:

ФИО Ерусланов А.В. Подпись



Приложение 1.1

к акту лесопатологического обследования

Результаты проведения лесопатологического обследования лесных насаждений за август 2020г.

(месяц)

Субъект Российской Федерации Саратовская область Лесничество (лесопарк) Новобурасское
 Участковое лесничество Новобурасское Урочище (лесная дача) -----

Номер квартала	Номер выдела	Площадь выдела, га	Целевое назначение лесов	Категория защитных лесов (код)	Номер лесопатологического выдела	Площадь лесопатологического выдела, га	Таксационная характеристика										Число деревьев на проб., шт.	Распределение деревьев по категориям состояния, % от запаса										Признаки повреждения деревьев (код)	Доля поврежденных деревьев, %	Причина ослабления, повреждения (код)	Подожит рубке, %	Назначенные мероприятия										
							состав	порода	возраст, лет	средняя высота, м	средний диаметр, см	тип леса	плотота	тонитет	запас, куб. м/га	без признаков ослабления		ослабленные	сильно ослабленные	убыхающие	свежий сухостой	старый сухостой	свежий ветровал	старый ветровал	свежий бурелом	старый бурелом	аварийные лесовья					вид	площадь, га									
1	2	3	4	5	6	7	8	9	10	11	12	13	14	15	16	17	18	19	20	21	22	23	24	25	26	27	28	29	30	31	32	33	34									
43	4	2,6	Защитные	142	1	1,4	8С1Кл01Б	С	66	20*	35*	СД	0,45*	1	210*	387	66	8	6	9	2	6	3					131	133	139	26	823	821	26	512	1,4						
																	100																									
																	32	52	48																							
																	611	68	10	5	7	2	5	3																		
																	269																									

Показатели, не соответствующие таксационному описанию отмечаются "*" "

Примечания:

Причины ослабления, повреждения:

823 - Воздействие сильных ветров прошлых лет, повлекший сильный изгиб или свал деревьев в прошлом году

821 - Воздействие сильных ветров прошлых лет, повлекшие наклон более 10 град., изгиб или вывал деревьев

Признаки повреждения деревьев:

131- Усыхание вершины прошлых лет менее 1/3 длины кроны

133 - Усыхание вершины прошлых лет более 2/3 длины кроны

139- Вывал деревьев под воздействием шквалистых и ураганных ветров.

Категория защитных лесов:

142 - Противозерозионные леса

Назначенные мероприятия (вид):

512 - выборочная санитарная рубка

Исполнитель работ по проведению лесопатологического обследования:

ФИО Ерусланов А.В.

Подпись 

Дата составления документа 09.10.2020

Телефон 88455721059

Ведомость перечета деревьев назначенных в рубку

ВРЕМЕННАЯ ПРОБНАЯ ПЛОЩАДЬ № 1

Субъект Российской Федерации

Саратовская область

Лесничество Новобурасское Участковое лесничество Новобурасское

Квартал 43 Выдел 4 Площадь, га 1,4

Площадь очага, га _____ Размер пробной площади, га 1,40

Номер очага вредных организмов _____

Таксационная характеристика:

Тип леса СД С2 Состав 8С1Кло1Б

Возраст 66 лет Бонитет 1А Полнота 0,7 (0,8)

Запас сырораствующего (общий) куб.м/га 269 (321) Возобновление -

Время и причина ослабления насаждения Засуха(830)
воздействие сильных ветров прошлых лет, повлекшие наклон более 10 град., изгиб или вывал деревьев.(821)

Тип очага: эпизодический, хронический (подчеркнуть)


Фаза развития очага вредных организмов: начальная, нарастания численности, собственно вспышка, кризис (подчеркнуть)
Состояние насаждения, намечаемые мероприятия насаждение ослабленное СКС 1,78 ,
требуется ВСП(512)

Примечание: Перечет деревьев на лесотаксационном выделе произведен методом закладки пробной площади 1,4 га, шириной 100 м., длиной 140 м.

Исполнитель работ по проведению лесопатологического обследования:

Дата 12.08 2020 г.

Должность Зам. директора ГАУ СО "Новобурасский межрайонный лесопитомник"

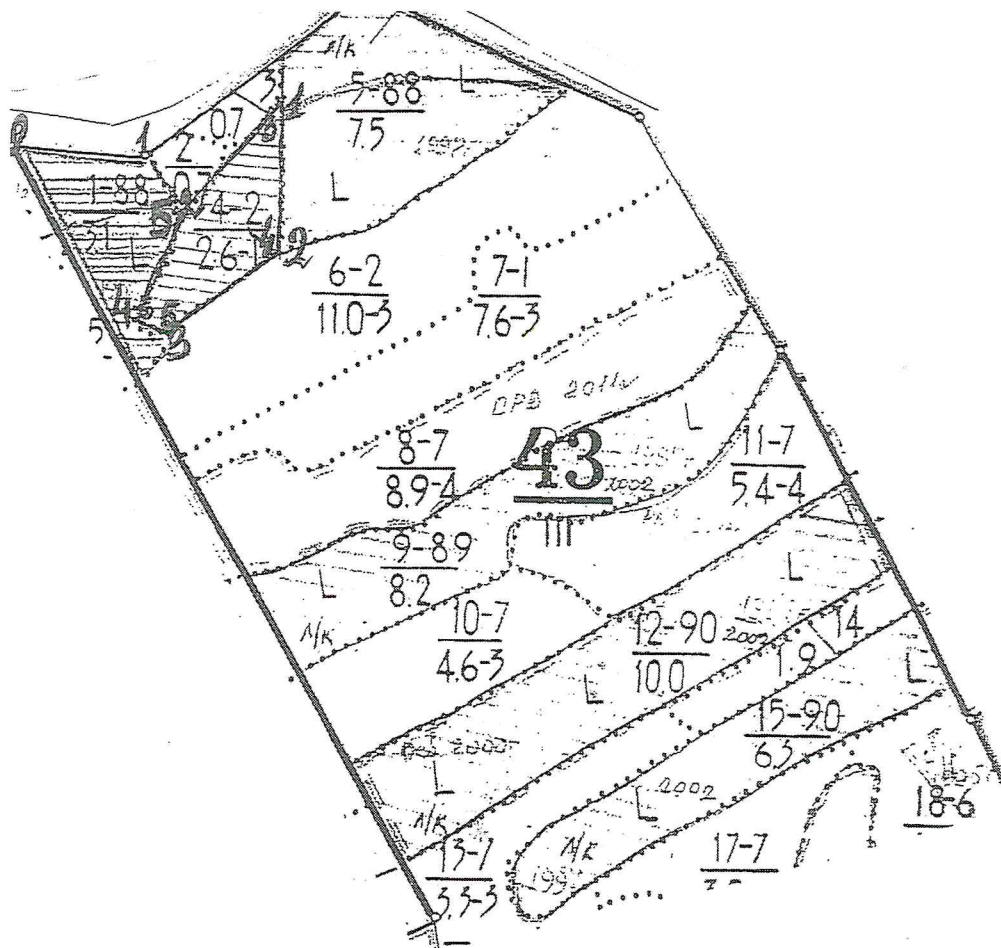
Подпись  Ерусланов А.В.
Ф.И.О.

СКС насаждения 1,78

Ступени толщины, см	Количество деревьев по категориям состояния															Всего деревьев по ступеням толщины		
	1	2	3	4		5		6			ветровал, бурелом			аварийные деревья			шт	в т.ч. подлежат рубке %
				НЗ	З	НЗ	З	НЗ	З	О	НЗ	З	О	НЗ	З	О		
Итого, шт.	420	45	22	44		17		41			22						611	124
Итого, м3	309,21	45,22	22,32	31,38		8,51		21,71			12,03						450,38	73,63
Итого, % от м3 по	68	10	5	7		2		5			3						100	17

Абрис участка
Новобурасское лесничество Новобурасское участковое лесничество квартал 43 выдел 4
площадь 1,4 га.

Масштаб: 1:10 000



Условные обозначения:

— границы лесопатологического выдела

— границы пробной площади

1-2 — номера поворотных точек

№ выдела	Ленты перечета			
	№ ленты	длина, м	ширина, м.	площадь, га
1	2	3	4	5
4	Сплошной перечет			1,4

Номера точек	Координаты	
	N, °	E, °
1	2	3
1	52,13,109	46,12,495
2	52,13,045	46,12,486
3	52,13,036	46,12,404
4	52,13,065	46,12,397
5	52,13,085	46,12,297

Номера точек	Румбы линий	Длина, м
0-1	ЮВ:30°	350
1-2	СВ:30°	60
2-3	СЗ:65°	50
3-4	СВ:25°	120
4-5	СВ:40°	150
5-6	ЮЗ:5°	150
6-2	ЮЗ:42°	110

Исполнитель работ по проведению лесопатологического обследования:

ФИО Ерусланов А.В. Подпись [Подпись]

Дата составления документа 09.10.2020 Телефон 88455721059

ВЫПИСКА ИЗ ГОСУДАРСТВЕННОГО ЛЕСНОГО РЕЕСТРА

на «16» октября 2020 г.

Орган государственной власти, осуществляющий ведение государственного лесного реестра на территории Саратовской области: **министерство природных ресурсов и экологии Саратовской области в лице первого заместителя министра - начальника управления лесного хозяйства Попова В.Г.**

Правообладатель земель лесного фонда на территории Саратовской области: **министерство природных ресурсов и экологии Саратовской области** (согласно п. 11 Положения о министерстве природных ресурсов и экологии Саратовской области, утвержденного постановлением Правительства Саратовской области от 08 октября 2013 г. № 537-П «Вопросы министерства природных ресурсов и экологии Саратовской области» и п.п. 2 п.1 ст. 83 Лесного кодекса РФ)

Заявитель: Министерство природных ресурсов и экологии Саратовской области (во исполнении пункта 1.7 протокола совещания Департамента лесного хозяйства по Приволжскому федеральному округу, ФБУ «Рослесозащита» №01-05/3678 от 27.12.2016)

Информация по запрашиваемому лесному участку:

Собственность: Российской Федерации

Категория земель: земли лесного фонда

ХАРАКТЕРИСТИКА ЛЕСНОГО УЧАСТКА

Адрес (местоположение) лесного участка: Новобурасский район

Лесничество	Новобурасское
Участковое лесничество	Новобурасское
Общая площадь, га	1,4
Категория лесов	Защитные
Категория защитности лесов	Ценные леса: противозерозийные леса
Возможный вид использования	Заготовка древесины

Таксационная характеристика лесного участка:

№ квартала	№ выдела	Площадь, га	Состав	Возраст	Высота	Диаметр	Бонитет	Тип леса	ТУМ	Полнота	Запас, м3/га	
по материалам лесоустройства 1994 г.												
43	ч4	1,4	Культуры 9С1Б	40	18	22	1А	СД	С2	0,7	210	
По натурному обследованию 2020 г.												
43	ч4	1,4	Культуры 8С1Клю1Б	66	20	34	1	СД	С2	0,7	269	
Итого		1,4										

Наименование, местонахождение юридического лица /ФИО физического лица/ - **лесопользователя (арендатора) / Документы – договор аренды лесного участка отсутствует**

(договор аренды лесного участка, постоянное (бессрочное) пользование лесным участком, договор безвозмездного срочного пользования лесным участком, реквизиты договора, срок пользования)

Особые отметки: нет.

Приложение к акту лесопатологического обследования № 022/17 (инструментальный способ).

Первый заместитель министра-начальник управления лесного хозяйства

Попов В.Г.

ФИО

Дата

16.10.2020 Подпись



Карта-схема расположения и границы лесного участка Саратовская область

(субъект Российской Федерации, муниципальное образование)

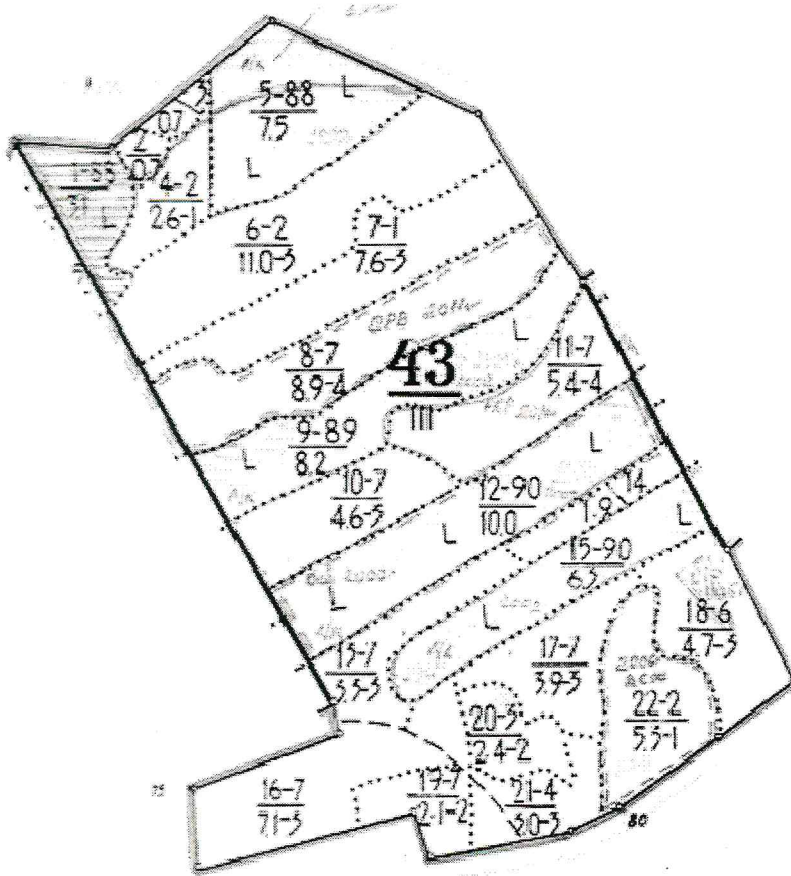
Лесничество (лесопарк) **Новобурасское**

(название)

Участковое лесничество **Новобурасское**, квартала 43

(название)

Собственность - Российской Федерации;



Первый заместитель министра-
начальник управления лесного
хозяйства

Попов В.Г.

ФИО

16.10.2020 Подпись

Дата

