

УТВЕРЖДАЮ:

Первый заместитель министра –
начальник управления лесного хозяйства
министерства природных ресурсов
и экологии Саратовской области

Попов В.Г.

« 06 » ноября 2020 г.

Акт
лесопатологического обследования № 023/17

лесных насаждений Новобурасского лесничества (лесопарка)

Саратовской области (субъект Российской Федерации)

Способ лесопатологического обследования: 1. Визуальный

2. Инструментальный

Место проведения

Участковое лесничество	Урочище (дача)	Квартал (кварталы)	Выдел (выделы)	Площадь, га
Новобурасское		22	12(ЛП1)	17,0 (10,0)
Новобурасское		52	12	18,0
Новобурасское		53	12	12,0

Лесопатологическое обследование проведено на общей площади 40,0 га.

1. Визуальное лесопатологическое обследование

Наземное

Дистанционное

1.1. На площади 40,0 га фактическая таксационная характеристика лесного насаждения соответствует (не соответствует) таксационному описанию (нужное подчеркнуть). Причины несоответствия: давность проведения лесоустройства- 1994 г.

Список участков с выявленными несоответствиями приведён в приложении № 1 к настоящему Акту.

1.2. Лесные насаждения с нарушенной и утраченной устойчивостью выявлены на площади 30,0 га:

Участковое лесничество	Урочище (дача)	Площадь, га		Причина ослабления (гибели)
		с нарушенной устойчивостью	с утраченной устойчивостью	
Новобурасское		30,0		(821) Воздействие сильных ветров прошлых лет, повлекшие наклон более 10 град., изгиб или вывал деревьев (830) Засуха

Состояние обследованных лесных насаждений приведено в приложениях 1.1-1.4 к Акту в зависимости от метода проведения ЛПО.

1.3. В обследованных лесных участках прогнозируется:

Прогноз	Площадь, га
Ослабление лесных насаждений	30,0
Усыхание лесных насаждений различной степени	
Развитие очагов вредных организмов	

1.4. Обнаружено загрязнение лесного участка отходами и выбросами: **промышленными**
бытовыми

Вид загрязнения	Размеры загрязнения			Объём, кубм	Площадь загрязнения, га
	длина, м	ширина, м	высота, м		
-	-	-	-	-	-
-	-	-	-	-	-

ЗАКЛЮЧЕНИЕ


Оценка текущего санитарного и лесопатологического состояния лесных насаждений, назначенные профилактические мероприятия по защите лесов, агитационные мероприятия:

В результате лесопатологического обследования насаждений выявлено: Усыхание лесных насаждений различной степени

Назначенные мероприятия:

Для обоснования и назначения санитарно-оздоровительных мероприятий по предупреждению распространения вредных организмов рекомендуется проведение лесопатологического обследования инструментальным способом в насаждениях с нарушением устойчивости на площади 30,0 га

Исполнитель работ по проведению лесопатологического обследования:

ФИО Ерусланов А.В. Подпись 

*Раздел включается в Акт, в случае проведения лесопатологического обследования визуальным способом.

Дата проведения обследования: 25.08.2020г.

Ведомость лесных участков с выявленными несоответствиями таксационным описаниям


Источник данных	Год проведения лесосоустройства	Номер квартала	Номер выдела	Площадь выдела, га	Целевое назначение лесов	Категория защитных лесов	Номер лесопатологического выдела	Площадь лесопатологического выдела, га	Таксационная характеристика										Заложено пробных площадей					
									год	состав	порода	возраст, лет	средняя высота, м	средний диаметр, см	тип леса	тип условий местопрорастания	плотность	фонитет	запас, куб.м/га	количество, шт.	общая площадь, га			
ТО	1994	53	12	12,0	защ	142			9Днн1Б	Д	50	13	14	дпкл	Д1	0,7	4	120						
Ф	2020	53	12	12,0	защ	142			9Днн1Кло	Д	76	14	24	дпкл	Д1	1,0	4	160						
ТО	1994	52	12	18,0	защ	142			8Днн2Б	Д	55	14	16	дпкл	Д1	0,7	4	140						
Ф	2020	52	12	18,0	защ	142			10Днн	Д	81	15	22	дпкл	Д1	0,7	4	160						
ТО	1994	22	12	17,0	защ	142			8Днн1Лп1Ос	Д	65	17	24	дбм	Д1	0,7	4	140						
Ф	2020	22	12	17,0	защ	142	1	10,0	8Днн1Лп1Ос	Д	91	17	24	дбм	Д1	0,7	4	180						

Примечание:

ТО – таксационные описания

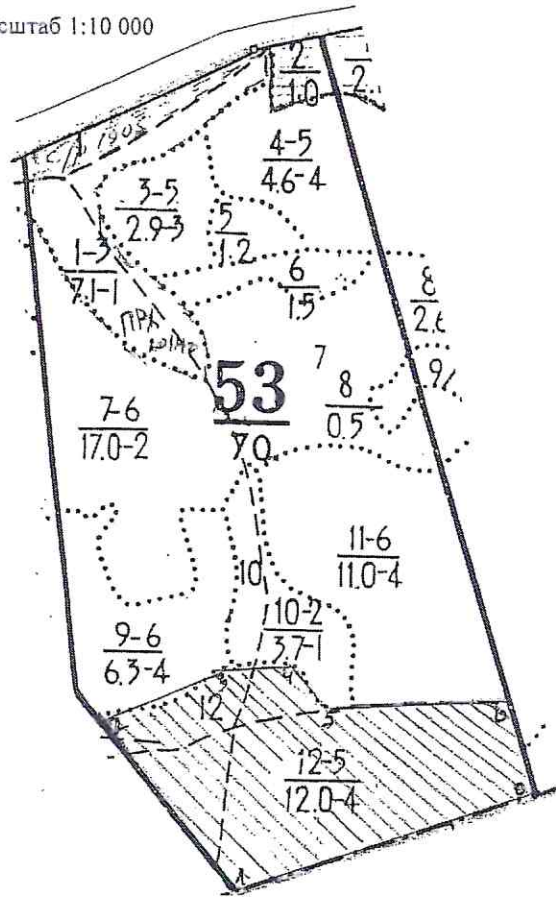
Ф - фактическая характеристика лесного насаждения

Исполнитель работ по проведению лесопатологического обследования:

ФИО Еруцеланов А.В. _____ Подпись 

Абрис участка
Новобурасское лесничество, Новобурасское участковое лесничество, квартал 53, выдел 12, площадь
12,0 га

Масштаб 1:10 000



Номер выдела	Ленты (круговые площадки) перечета			
	№ ленты	Длина, м	Ширина, м	Площадь, га
12				

№ точек	Координаты
1	N52.20942 E46.24910
2	N52.20878 E46.25048
3	N52.20826 E46.25103
4	N52.20879 E46.25316
5	N52.20932 E46.25362
6	N52.20956 E46.25469
7	N52.20888 E46.25585

Условные обозначения:



- обследуемый участок

Исполнитель работ по проведению лесопатологических обследований:

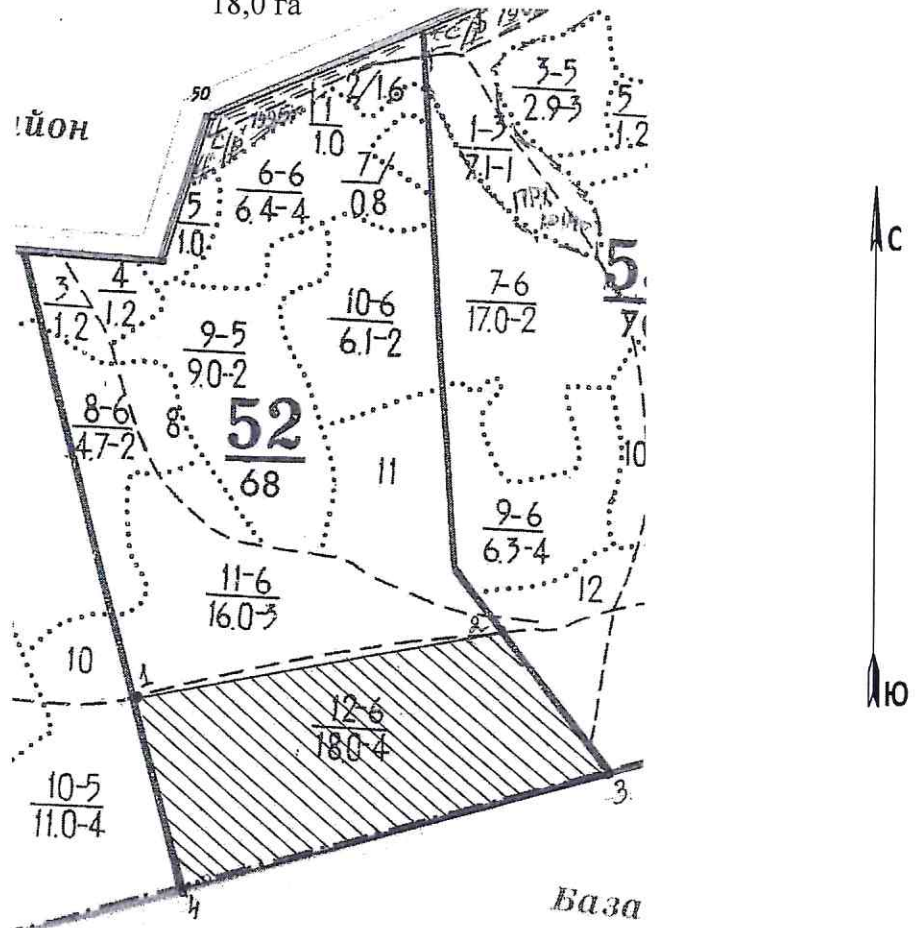
ФИО Ерусланов А.В. Подпись _____

Дата составления документа 22.10.2020 Телефон 1361 (8-845-54)2-13-02

Абрис участка

Новобурасское лесничество, Новобурасское участковое лесничество, квартал 52, выдел 12, площадь 18,0 га

Масштаб 1 : 10000



Номер выдела	Ленты (круговые площадки) перечета			
	№ ленты	Длина, м	Ширина, м	Площадь, га

№ точек	Координаты
1	N52.208066 E46.240081
2	N52.209828 E46.249158
3	N52.207580 E46.252355
4	N52.205627 E46.242012

Условные обозначения:



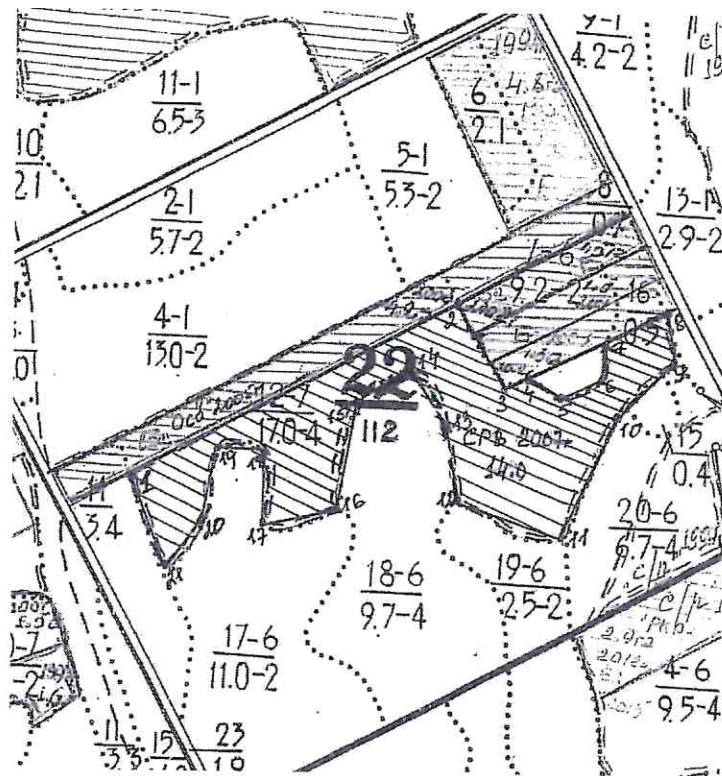
- обследуемый участок

Исполнитель работ по проведению лесопатологических обследований:

ФИО Ерусланов А.В. Подпись _____


Дата составления документа 22.10.2020 Телефон 136 (8-845-57) 2-13-02

Абрис участка
Новобурасское лесничество, Новобурасское участковое лесничество, квартал 22, выдел 12, площадь
10,0 га
Масштаб 1 : 10000



Номер выдела	Ленты (круговые площадки) перечета			
	№ ленты	Длина, м	Ширина, м	Площадь, га

№ точек	Координаты		
		11	N52.179135 E46.071617
1	N52.180668 E46.065888	12	N52.179688 E46.069761
2	N52.180701 E46.071081	13	N52.180385 E46.069546
3	N52.180142 E64.07124	14	N52.180800 E46.069053
4	N52.180149 E46.071576	15	N52.180662 E46.068238
5	N52.180102 E46.071832	16	N52.179912 E46.067830
6	N52.180122 E46.072261	17	N52.179846 E46.066499
7	N52.180366 E46.075508	18	N52.180596 E46.066403
8	N52.180379 E46.073677	19	N52.180931 E46.065706
9	N52.180070 E46.073688	20	N52.180405 E46.065287
10	N52.179774 E46.072894	21	N52.180333 E46.065695

Условные обозначения:  - обследуемый участок
Исполнитель работ по проведению лесопатологических обследований:

ФИО Ерусланов А.В. Подпись

Дата составления документа 22.10.2020 Телефон 159 (8-845-57)2-13-02

ВЫПИСКА ИЗ ГОСУДАРСТВЕННОГО ЛЕСНОГО РЕЕСТРА

на «09» октября 2020 г.

Орган государственной власти, осуществляющий ведение государственного лесного реестра на территории Саратовской области: **министерство природных ресурсов и экологии Саратовской области в лице первого заместителя министра - начальника управления лесного хозяйства Попов В.Г.**

Правообладатель земель лесного фонда на территории Саратовской области: **министерство природных ресурсов и экологии Саратовской области** (согласно п. 11 Положения о министерстве природных ресурсов и экологии Саратовской области, утвержденного постановлением Правительства Саратовской области от 08 октября 2013 г. № 537-П «Вопросы министерства природных ресурсов и экологии Саратовской области» и п.п. 2 п.1 ст. 83 Лесного кодекса РФ)

Заявитель: Министерство природных ресурсов и экологии Саратовской области (во исполнении пункта 1.7 протокола совещания Департамента лесного хозяйства по Приволжскому федеральному округу, ФБУ «Рослесозащита» №01-05/3678 от 27.12.2016)

Информация по запрашиваемому лесному участку:

Собственность: Российской Федерации

Категория земель: земли лесного фонда

ХАРАКТЕРИСТИКА ЛЕСНОГО УЧАСТКА

Адрес (местоположение) лесного участка: Новобурасский район

Лесничество	Новобурасское
Участковое лесничество	Новобурасское
Общая площадь, га	40,0
Категория лесов	Защитные
Категория защитности лесов	Ценные леса: противозерозийные леса
Возможный вид использования	Заготовка древесины

Таксационная характеристика лесного участка:

№ квартала	№ выдела	Площадь, га	Состав	Возраст	Высота	Диаметр	Бонитет	Тип леса	ТУМ	Полнога	Запас, м3/га
по материалам лесоустройства 1994 г											
53	12	12,0	9Днн1Б	50	13	14	4	ДПКЛ	Д1	0,7	120
52	12	18,0	8Днн2Кло	55	14	16	4	ДПКЛ	Д1	0,7	140
22	ч12	10,0	8Днн1Лп1Ос+Кло+Б	65	17	24	4	ДБМ	С1_2	0,7	180
Итого		40,0									

Наименование, местонахождение юридического лица /ФИО физического лица/ - **лесопользователя (арендатора) / Документы – договор аренды лесного участка отсутствует**

(договор аренды лесного участка, постоянное (бессрочное) пользование лесным участком, договор безвозмездного срочного пользования лесным участком, реквизиты договора, срок пользования)

Особые отметки: нет.

Приложение к акту лесопатологического обследования № 005/17 (визуальный способ).

Первый заместитель министра-начальник управления лесного хозяйства

Попов В.Г.

ФИО

09.10.2020 Подпись

Дата



Карта-схема расположения и границы лесного участка

Саратовская область

(субъект Российской Федерации, муниципальное образование)

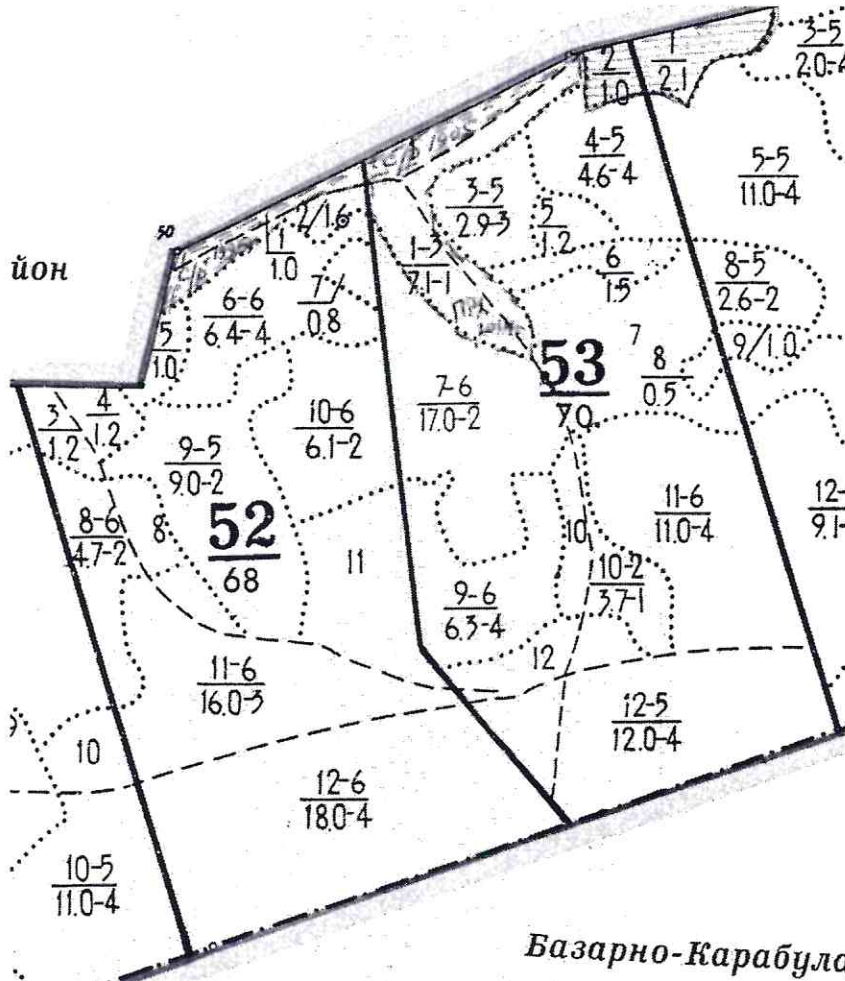
Лесничество (лесопарк) Новобурасское

(название)

Участковое лесничество Новобурасское, квартала 53,52

(название)

Собственность - Российской Федерации;



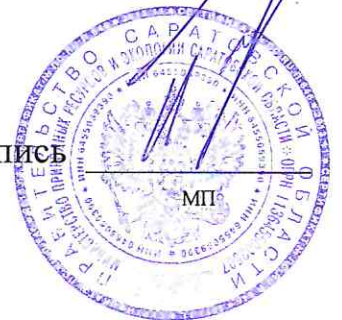
Первый заместитель министра-
начальник управления лесного
хозяйства

Попов В.Г.

ФИО

09.10.2020 Подпись

Дата



Карта-схема расположения и границы лесного участка

Саратовская область

(субъект Российской Федерации, муниципальное образование)

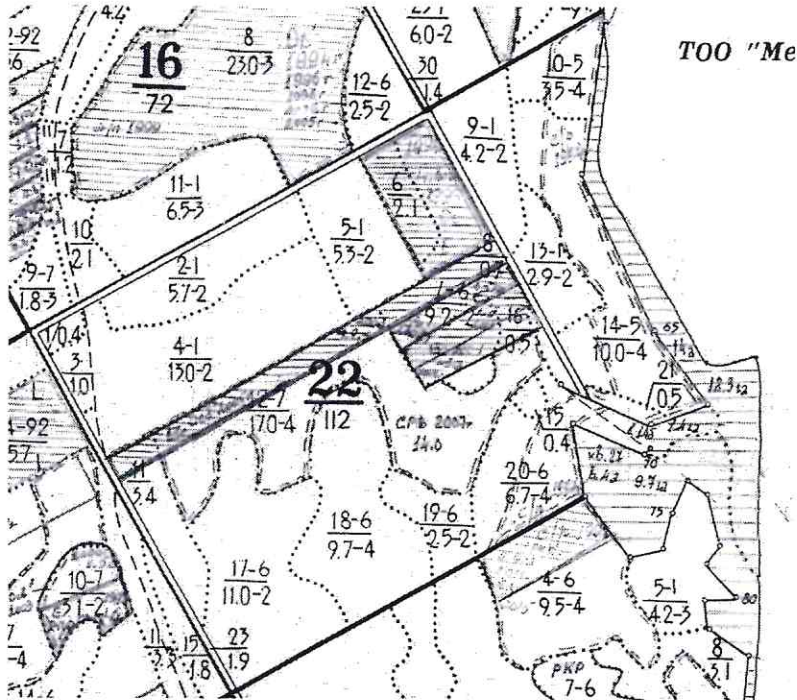
Лесничество (лесопарк) Новобурасское

(название)

Участковое лесничество Новобурасское, квартал 22

(название)

Собственность - Российской Федерации;



Первый заместитель министра-
начальник управления лесного
хозяйства

Попов В.Г.

ФИО

09.10.2020

Дата

Подпись

