

УТВЕРЖДАЮ
Первый заместитель министра-начальник
управления лесного хозяйства
министерства природных ресурсов
и экологии Саратовской области
Попов В.Г.
« 24 » ноября 20 20 г.

Акт
лесопатологического обследования № 024/17
лесных насаждений Новобурасского лесничества (лесопарка)
Саратовская область (субъект Российской Федерации)

Способ лесопатологического обследования: 1. Визуальный
2. Инструментальный

Место проведения

Участковое лесничество	Урочище (дача)	Квартал (кварталы)	Выдел (выделы)	Площадь, га
Новобурасское	-	14	18	1,9

Лесопатологическое обследование проведено на общей площади 1,9 га

2. Инструментальное обследование лесного участка кв. 14, выд. 18.

2.1. Фактическая таксационная характеристика лесного насаждения соответствует (не соответствует)

(нужное подчеркнуть) таксационному описанию. Причины несоответствия:

длительный период после лесоустройства - (1994 год)

Ведомость лесных участков с выявленными несоответствиями таксационным описаниям приведена в приложении № 1 к Акту.

2.2. Состояние насаждений: с нарушенной устойчивостью

с утраченной устойчивостью

причины повреждения:

Воздействия тяжести снега, повлекшие сильный изгиб или слом стволов деревьев в прошлые годы (823). Данная причина была определена по следующим признакам: 216 - Слом ствола в области кроны прошлых лет, 218 - Слом ствола под кроной прошлых лет.

Засуха (830). Данная причина была определена по следующим признакам: 101 - Усыхание <1/4 ветвей в кроне свежее, 102 - Усыхание от 1/4 до 1/2 ветвей в кроне свежее, 104 - Усыхание >3/4 ветвей в кроне свежее, 114 - Усыхание >3/4 ветвей в кроне прошлых лет.

Воздействия сильных ветров прошлых лет, повлекшие наклон более 10°, изгиб или вывал деревьев (821). Данная причина была определена по следующим признакам: 206 - Обрыв корней (вывал) прошлых лет.

В том числе:

Заселено (отработано) стволовыми вредителями

Вид вредителя	Порода	Встречаемость (% заселённых деревьев)	Степень заселения лесного насаждения (слабая, средняя, сильная)

Повреждено огнём

Вид пожара	Порода	Состояние корневых лап		Состояние корневой шейки		Подсушивание луба	
		процент повреждённых огнём корней	процент деревьев с данным повреждением	ожог корневой шейки по окружности (1/4; 2/4; 3/4; более 3/4)	процент деревьев с данным повреждением	по окружности (1/4; 2/4; 3/4; более 3/4)	процент деревьев с данным повреждением

Поражено болезнями

Вид болезни	Порода	Встречаемость (% повреждённых деревьев)	Степень поражения лесного насаждения (слабая, средняя, сильная)

2.3. Выборке подлежит 10,5 % деревьев,

в том числе:

ослабленных % (причины назначения)

сильно ослабленных % (причины назначения)

усыхающих % (причины назначения)

свежего сухостоя 0,4 %,

в том числе: свежего ветровала %

свежего бурелома %

старого ветровала 0,9 %

в том числе: старого бурелома 5,0 %

старого сухостоя 4,2 %

аварийных %

2.4. Полнота лесного насаждения после уборки деревьев, подлежащих рубке, составит 0,7.
Критическая полнота для данной категории лесных насаждений составляет 0,3.

ЗАКЛЮЧЕНИЕ

В кв. 14, в выделе 18 на площади 1,9 га фактическая таксационная характеристика лесного насаждения не соответствует таксационному описанию - состав насаждения 10С+Б+Д+Кло+Ос, полнота 0,8. СКС насаждения 1,56, полнота после рубки составит 0,7. Насаждение с нарушенной устойчивостью. Общий и текущий отпад превышает установленный по таблицам хода роста, назначается ВСП, общий выбираемый запас на выделе - 60,7 куб. м. В соответствии с Приказом Минприроды России от 19.02.2016 N 470 п. 30 "При назначении в сплошную и выборочную санитарную рубку в обязательном порядке отбираются деревья 5-6-й категорий состояния". В соответствии с Приказом Минприроды России от 19.02.2016 N 470 п. 31 "Допускается назначение в сплошную и выборочную рубку деревьев хвойных пород 4-й категории состояния".

С целью предотвращения негативных процессов или снижения ущерба от их воздействия назначено:

Участковое лесничество	Урочище (дача)	Квартал	Выдел	Площадь выдела, га	Вид мероприятия	Площадь мероприятия, га	Порода	Запас на выдел, куб. м	Крайние сроки проведения
Новобурасское	-	14	18	1,9	ВСП	1,9	С, Днн	60,7	2020-2021

Ведомость пречета деревьев, назначенных в рубку, и абрис лесного участка прилагаются (приложения 2 и 3 к Акту)

Меры по обеспечению возобновления не требуется

Мероприятия, необходимые для предупреждения повреждения и поражения смежных насаждений:

Своевременное проведение санитарно-оздоровительных мероприятий в осенне-зимний период способом, исключающим повреждение смежных деревьев. Вывозка неокоренной древесины в соответствии с Постановлением Правительства РФ № 607 от 20.05.2017 года "О правилах санитарной безопасности в лесах". Сжигание порубочных остатков в соответствии с Постановлением Правительства РФ № 417 от 30.06.2007 года "Об утверждении Правил пожарной безопасности в лесах".

Сведения для расчёта степени повреждения:


Год образования старого сухостоя в период с 2016 по 2018 год ;

Основная причина повреждения древесины -

Дата проведения обследования 08.10.2020

Дата составления акта 06.11.2020

Исполнитель работ по проведению лесопатологического обследования:

ФИО Коржавин В.Е. Подпись 
Инженер лесопатолог ИАО филиала ФБУ «Рослесозащита»-«ЦЗЛ Саратовской области»

Ведомость перечета деревьев назначенных в рубку
ВРЕМЕННАЯ ПРОБНАЯ ПЛОЩАДЬ № 1

Метод закладки пробной площади: Сплошной пересчет*
Субъект Российской Федерации Саратовская область

Лесничество Новобурасское Участковое лесничество Новобурасское

Квартал 14 Выдел (Лп/в) 18 Площадь, га 1,9

Номер очага вредных организмов _____ Размер пробной площади, га 1,9

Таксационная характеристика:
Тип леса Сд Состав 10С+Б+Д+Кло+Ос

Возраст 67 год Бонитет 2 Полнота 0,8

Запас сырорастиший (общий) куб.м/га 271,9 (303,9) Возобновление -

Время и причина ослабления насаждения: *в период с 2016 по 2019 год*

Воздействия тяжести снега, повлекшие сильный изгиб или слом стволов деревьев в прошлые годы (823) - 216 - Слом ствола в области кроны прошлых лет. 218 - Слом ствола под кроной прошлых лет.
Засуха (830) - 101 - Усыхание <1/4 ветвей в кроне свежее, 102 - Усыхание от 1/4 до 1/2 ветвей в кроне свежее, 104 - Усыхание >3/4 ветвей в кроне свежее, 114 - Усыхание >3/4 ветвей в кроне прошлых лет.
Воздействия сильных ветров прошлых лет, повлекшие наклон более 10°, изгиб или вывал деревьев (821) - 206 - Обрыв корней (вывал) прошлых лет.

Тип очага вредных организмов: эпизодический, хронический (подчеркнуть)

Фаза развития очага вредных организмов: начальная, нарастания численности, собственно вспышка, кризис (подчеркнуть)

Состояние лесного насаждения, намечаемые мероприятия насаждение с нарушенной устойчивостью, насаждение ослабленное, СКС 1,56, назначается выборочная санитарная рубка (512)

Примечание: * - Пересчет деревьев на лесотаксационном выделе произведен методом сплошного пересчета на площади 1,9 га.

Исполнитель работ по проведению лесопатологического обследования:

ФИО Коржавин В.Е. Подпись 

Должность: Инженер-лесопатолог ИАО филиала ФБУ "Рослесозащита"- "ЦЗЛ Саратовской области"

Дата составления документа: 06.11.2020

Телефон 8(8452) 62-00-15

ВЕДОМОСТЬ ПЕРЕЧЕТА ДЕРЕВЬЕВ

СКС 1,56

Лесная порода

Сосна обыкновенная

Ступени толщины, см	Количество деревьев по категориям состояния, шт															Всего деревьев по ступеням толщины		
	I	II	III	IV		V		VI			ветровал, бурелом			аварийные деревья			шт.	в т.ч. подлежат рубке, %
				НЗ	З	НЗ	З	НЗ	З	О	НЗ	З	О	НЗ	З	О		
12		4						1									5	20,0
16		4	4					8				2					18	55,6
20	3	9	4			1		5				18					40	60,0
24	28	35	3			1		20				16					103	35,9
28	91	25	10					7				22					155	18,7
32	150	11	4			2		3				9					179	7,8
36	120	2	2					4				2					130	4,6
40	58	2						1									61	1,6
44	25																25	0,0
48	1																1	0,0
52	1																1	0,0
Итого, шт.	477	92	27	0	0	4	0	49	0	0		69	0	0			718	17,0
Итого, м³	426,7	45,4	13,9	0,0	0,0	2,3	0,0	22,6	0,0	0,0		33,4	0,0	0,0			544,3	10,7
Итого, % от м³ по породе	78,4	8,3	2,6	0,0	0,0	0,4	0,0	4,2	0,0	0,0		6,1	0,0	0,0			100	10,7

СКС 1,22

Лесная порода

Береза повислая

Ступени толщины, см	Количество деревьев по категориям состояния, шт															Всего деревьев по		
	I	II	III	IV		V		VI			ветровал, бурелом			аварийные деревья			шт.	в т.ч. подлежат рубке, %
				НЗ	З	НЗ	З	НЗ	З	О	НЗ	З	О	НЗ	З	О		
12	2	2															4	0,0
16	3		1														4	0,0
20	4	1	1														6	0,0
24	4	1	1														6	0,0
28	8		1														9	0,0
32	4																4	0,0
36	1																1	0,0
40	1																1	0,0
Итого, шт.	27	4	4	0	0	0	0	0	0	0		0	0	0			35	0,0
Итого, м³	11,9	0,7	1,2	0,0	0,0	0,0	0,0	0,0	0,0	0,0		0,0	0,0	0,0			13,8	0,0
Итого, % от м³ по породе	86,2	5,1	8,7	0,0	0,0	0,0	0,0	0,0	0,0	0,0		0,0	0,0	0,0			100	0,0

СКС 1,95

Лесная порода

Дуб черешчатый

Ступени толщины, см	Количество деревьев по категориям состояния, шт															Всего деревьев по ступеням толщины		
	I	II	III	IV		V		VI			ветровал, бурелом			аварийные деревья			шт.	в т.ч. подлежат рубке, %
				НЗ	З	НЗ	З	НЗ	З	О	НЗ	З	О	НЗ	З	О		
12	2							2									4	50,0
16								3									3	100,0
20	6		1					2				1					10	30,0
24	2	1															3	0,0
28	2	2						1				1					6	33,3
52	2																2	0,0
Итого, шт.	14	3	1	0	0	0	0	8	0	0		2	0	0			28	35,7
Итого, м³	8,0	1,5	0,2	0,0	0,0	0,0	0,0	1,6	0,0	0,0		0,8	0,0	0,0			12,1	19,8
Итого, % от м³ по породе	66,1	12,4	1,7	0,0	0,0	0,0	0,0	13,2	0,0	0,0		6,6	0,0	0,0			100	19,8

СКС 1,00

Лесная порода

Клен остролистный

Ступени толщины, см	Количество деревьев по категориям состояния, шт															Всего деревьев по ступеням толщины		
	I	II	III	IV		V		VI			ветровал, бурелом			аварийные деревья			шт.	в т.ч. подлежат рубке, %
				НЗ	З	НЗ	З	НЗ	З	О	НЗ	З	О	НЗ	З	О		
12	2																2	0,0
16	9																9	0,0
20	8																8	0,0
24	1																1	0,0
Итого, шт.	20	0	0	0	0	0	0	0	0	0	0	0	0	0	0	0	20	0,0
Итого, м³	2,8	0,0	0,0	0,0	0,0	0,0	0,0	0,0	0,0	0,0	0,0	0,0	0,0	0,0	0,0	0	2,8	0,0
Итого, % от мЗ по породе	100,0	0,0	0,0	0,0	0,0	0,0	0,0	0,0	0,0	0,0	0,0	0,0	0,0	0,0	0,0	0,0	100	0,0

СКС 1,00

Лесная порода

Осина

Ступени толщины, см	Количество деревьев по категориям состояния, шт															Всего деревьев по ступеням толщины		
	I	II	III	IV		V		VI			ветровал, бурелом			аварийные деревья			шт.	в т.ч. подлежат рубке, %
				НЗ	З	НЗ	З	НЗ	З	О	НЗ	З	О	НЗ	З	О		
32	1																1	0,0
40	1																1	0,0
48	1																1	0,0
Итого, шт.	3	0	0	0	0	0	0	0	0	0	0	0	0	0	0	0	3	0,0
Итого, м³	3,4	0,0	0,0	0,0	0,0	0,0	0,0	0,0	0,0	0,0	0,0	0,0	0,0	0,0	0,0	0	3,4	0,0
Итого, % от мЗ по породе	100,0	0,0	0,0	0,0	0,0	0,0	0,0	0,0	0,0	0,0	0,0	0,0	0,0	0,0	0,0	0,0	100	0,0

СКС насаждения 1,56

Ступени толщины, см	Количество деревьев по категориям состояния, шт															Всего деревьев по ступеням толщины		
	I	II	III	IV		V		VI			ветровал, бурелом			аварийные деревья			шт.	в т.ч. подлежат рубке, %
				НЗ	З	НЗ	З	НЗ	З	О	НЗ	З	О	НЗ	З	О		
Итого, шт.	541	99	32	0	0	4	0	57	0	0	71	0	0	0	0	0	804	16,4
Итого, м³	452,8	47,6	15,3	0,0	0,0	2,3	0,0	24,2	0,0	0,0	34,2	0,0	0,0	0,0	0,0	0,0	576,4	10,5
Итого, % от мЗ по породе	78,6	8,3	2,6	0,0	0,0	0,4	0,0	4,2	0,0	0,0	5,9	0,0	0,0	0,0	0,0	0,0	100,0	10,5

Ведомость лесных участков с выявленными несоответствиями таксационным описаниям

1	2	3	4	5	6	7	8	9	Таксационная характеристика										Заложено пробных площадей	
									10	11	12	13	14	15	16	17	18	19	20	21
Источник данных	Год проведения лесосурьейства	Номер квартала	Номер выдела	Площадь выдела, га	Целевое назначение лесов	Категория защитных лесов	Номер лесопатологического выдела	Площадь лесопатологического выдела, га	состав	порода	возраст, лет	средняя высота, м	средний диаметр, см	тип леса	тип условий местопрорастания	полнота	бонитет	запас сформировавшийся (общий) куб.м/га	количество, шт.	общая площадь, га
ТО	1994	14	18	1,9	Защитные	противоэрозионные	-	-	10С	С	41	14	18	Сд	С2	0,8	2	170	-	-
Ф	2020	14	18	1,9	Защитные	противоэрозионные	-	-	10С+Б+Д+Кло+Ос	С	67	21	32	Сд	С2	0,8	2	271,9 (303,9)	1*	1,9

Примечание: * - сплошной перерчет

ТО - таксационные описания

Ф - фактическая характеристика лесного насаждения

Исполнитель работ по проведению лесопатологического обследования:

Дата составления документа

06.11.2020

Ф.И.О. Коржавин В.Е.

Инженер-лесопатолог ИАО филиала ФБУ «Рослесозащита»-«ЦЗЛ Саратовской области»

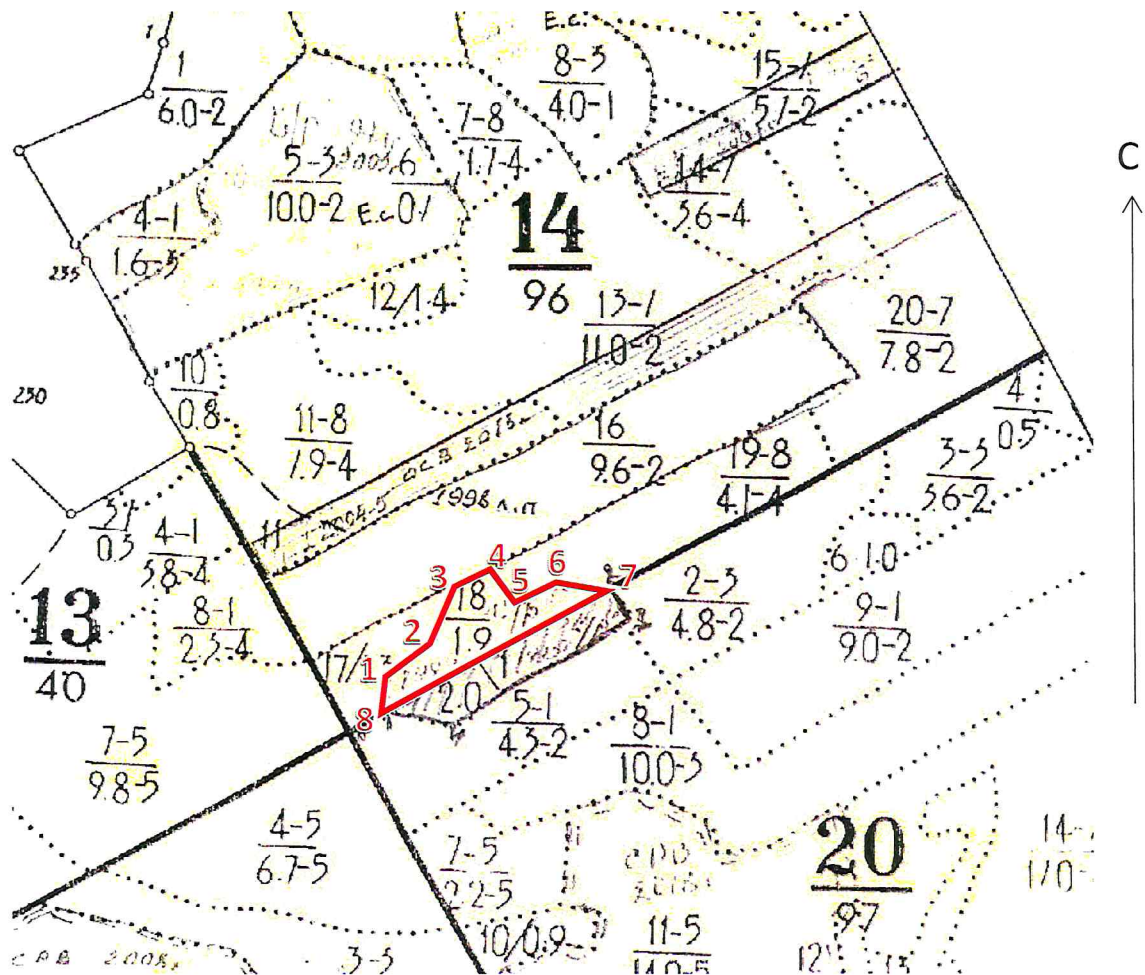
Подпись



Абрис участка

Новобурасского лесничества, Новобурасского участкового лесничества, квартал 14, выдела 18,
площадь 1,9 га

Масштаб 1:10 000



Условные обозначения

Граница обследуемого участка

№ выдела	Ленты (круговой площадки) перечёта						
	№ ленты (площадки)	Координаты круговых площадок		длина, м	ширина, м	радиус, м	площадь, га
		Широта, °	Долгота, °				
Сплошной перечет							
18	-	-	-	-	-	-	1,9

Номера точек	Координаты		Румбы линий	Длина, м
	Широта, °	Долгота, °		
1	N 52,16977	E 46,03779		
2	N 52,17037	E 46,03884		
3	N 52,17096	E 46,03919		
4	N 52,17113	E 46,03987		
5	N 52,17075	E 46,04047		
6	N 52,17107	E 46,04134		
7	N 52,17091	E 46,04221		
8	N 52,16942	E 46,03780		

Исполнитель работ по проведению лесопатологического обследования:
Инженер-лесопатолог ИАО филиала ФБУ «Рослесозащита»-«ЦЗЛ Саратовской области»

Ф.И.О. Коржавин В.Е.

Подпись 

Дата составления документа 06.11.2020. Телефон: (8452) 62-00-15

ВЫПИСКА ИЗ ГОСУДАРСТВЕННОГО ЛЕСНОГО РЕЕСТРА

на «13» ноября 2020 г.

Орган государственной власти, осуществляющий ведение государственного лесного реестра на территории Саратовской области: **министерство природных ресурсов и экологии Саратовской области в лице министра Доронина К.М.**

Правообладатель земель лесного фонда на территории Саратовской области: **министерство природных ресурсов и экологии Саратовской области** (согласно п. 11 Положения о министерстве природных ресурсов и экологии Саратовской области, утвержденного постановлением Правительства Саратовской области от 08 октября 2013 г. № 537-П «Вопросы министерства природных ресурсов и экологии Саратовской области» и п.п. 2 п.1 ст. 83 Лесного кодекса РФ)

Заявитель: Министерство природных ресурсов и экологии Саратовской области (во исполнении пункта 1.7 протокола совещания Департамента лесного хозяйства по Приволжскому федеральному округу, ФБУ «Рослесозащита» №01-05/3678 от 27.12.2016)

Информация по запрашиваемому лесному участку:

Собственность: Российской Федерации

Категория земель: земли лесного фонда

ХАРАКТЕРИСТИКА ЛЕСНОГО УЧАСТКА

Адрес (местоположение) лесного участка: Новобурасский район

Лесничество	Новобурасское
Участковое лесничество	Новобурасское
Общая площадь, га	1,9
Категория лесов	Защитные
Категория защитности лесов	Ценные леса: противозерозийные леса
Возможный вид использования	Заготовка древесины

Таксационная характеристика лесного участка:

№ квартала	№ выдела	Площадь, га	Состав	Возраст	Высота	Диаметр	Бонитет	Тип леса	ТУМ	Полнота	Запас, м3/га
по материалам лесоустройства 1994 г.											
14	18	1,9	Культуры 10С	41	14	18	2	СД	С2	0,8	170
По натурному обследованию 2020 г.											
14	18	1,9	Культуры 10С+Днн+Б+Кл+Ос	67	18	32	3	СД	С2	0,8	271
Итого		1,9									

Наименование, местонахождение юридического лица /ФИО физического лица/ - **лесопользователя (арендатора) / Документы – договор аренды лесного участка отсутствует**

(договор аренды лесного участка, постоянное (бессрочное) пользование лесным участком, договор безвозмездного срочного пользования лесным участком, реквизиты договора, срок пользования)

Особые отметки: нет.

Приложение к акту лесопатологического обследования № 024/17 (инструментальный способ).

Министр
Доронин К.М.

ФИО

13.11.2020

Дата



Подпись

МП

Карта-схема расположения и границы лесного участка Саратовская область

(субъект Российской Федерации, муниципальное образование)

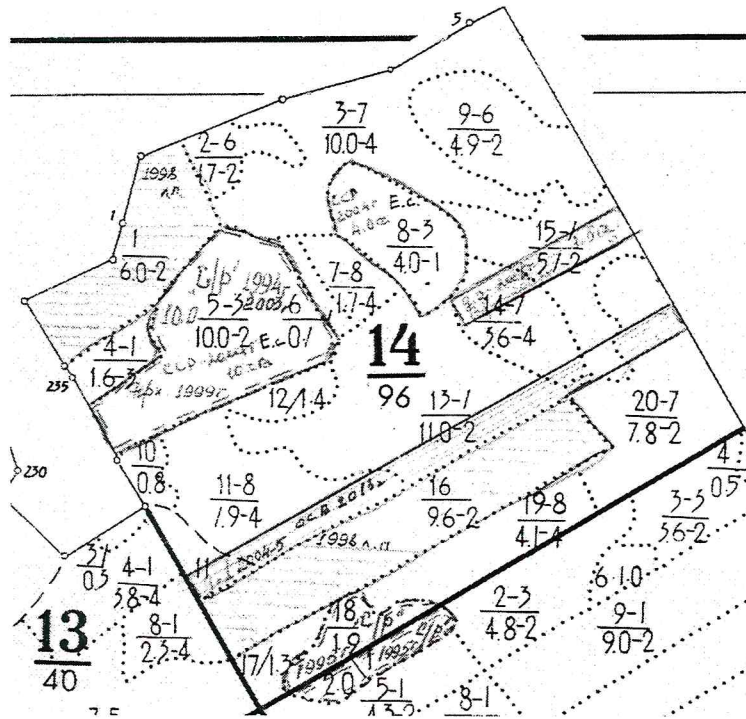
Лесничество (лесопарк) **Новобурасское**

(название)

Участковое лесничество **Новобурасское**, квартал 14

(название)

Собственность - Российской Федерации;



Министр
Доронин К.М.

ФИО

13.11.2020

Дата

Подпись



МП

УТВЕРЖДАЮ
Первый заместитель министра-начальник
управления лесного хозяйства
министерства природных ресурсов
и экологии Саратовской области

Попов В.Г.

« 24 » ноября 20 20 г.

Акт
лесопатологического обследования № 025/17
лесных насаждений Новобурасского лесничества (лесопарка)
Саратовская область (субъект Российской Федерации)

Способ лесопатологического обследования:

1. Визуальный

2. Инструментальный

Место проведения

Участковое лесничество	Урочище (дача)	Квартал (кварталы)	Выдел (выделы)	Площадь, га
Новобурасское	-	21	5	5,1

Лесопатологическое обследование проведено на общей площади 5,1 га

2.4. Полнота лесного насаждения после уборки деревьев, подлежащих рубке, составит 0,7.
Критическая полнота для данной категории лесных насаждений составляет 0,3.

ЗАКЛЮЧЕНИЕ

В кв. 21, в выделе 5 на площади 5,1 га фактическая таксационная характеристика лесного насаждения не соответствует таксационному описанию - состав насаждения 9Днн1Лп+Кло+Б, полнота 0,8. СКС насаждения 1,68, полнота после рубки составит 0,7. Насаждение с нарушенной устойчивостью. Общий и текущий отпад превышает установленный по таблицам хода роста, назначается ВСП, общий выбираемый запас на выделе - 154,9 куб. м. В соответствии с Приказом Минприроды России от 19.02.2016 N 470 п. 30 "При назначении в сплошную и выборочную санитарную рубку в обязательном порядке отбираются деревья 5-6-й категорий состояния.

С целью предотвращения негативных процессов или снижения ущерба от их воздействия назначено:

Участковое лесничество	Урочище (дача)	Квартал	Выдел	Площадь выдела, га	Вид мероприятия	Площадь мероприятия, га	Порода	Запас на выдел, куб. м	Крайние сроки проведения
Новобурасское	-	21	5	5,1	ВСП	5,1	Днн	154,9	2020-2021

Ведомость пречета деревьев, назначенных в рубку, и абрис лесного участка прилагаются (приложения 2 и 3 к Акту)

Меры по обеспечению возобновления не требуется

Мероприятия, необходимые для предупреждения повреждения и поражения смежных насаждений:

Своевременное проведение санитарно-оздоровительных мероприятий в осенне-зимний период способом, исключающим повреждение смежных деревьев. Вывозка неокоренной древесины в соответствии с Постановлением Правительства РФ № 607 от 20.05.2017 года "О правилах санитарной безопасности в лесах". Сжигание порубочных остатков в соответствии с Постановлением Правительства РФ № 417 от 30.06.2007 года "Об утверждении Правил пожарной безопасности в лесах".

Сведения для расчёта степени повреждения:


Год образования старого сухостоя в период с 2016 по 2018 год ;

Основная причина повреждения древесины -

Дата проведения обследования 06.10.2020

Дата составления акта 06.11.2020

Исполнитель работ по проведению лесопатологического обследования:

ФИО Коржавин В.Е. Подпись 
Инженер лесопатолог ИАО филиала ФБУ «Рослесозащита»-«ЦЗЛ Саратовской области»

Ведомость перечета деревьев назначенных в рубку
ВРЕМЕННАЯ ПРОБНАЯ ПЛОЩАДЬ № 1

Метод закладки пробной площади:	Круговые площадки постоянного радиуса*					
Субъект Российской Федерации	Саратовская область					
Лесничество	Новобурасское	Участковое лесничество	Новобурасское			
Квартал	21	Выдел (Лп/в)	5	Площадь, га	5,1	
Номер очага вредных организмов		Размер пробной площади, га	0,36			
Таксационная характеристика:						
Тип леса	Дбм	Состав	9Днн1Лп+Кло+Б			
Возраст	91	год	Бонитет	4	Полнота	0,8
Запас сырорасти (общий) куб.м/га	185,6 (216,0)	Возобновление	-			

Время и причина ослабления насаждения: в период с 2016 по 2018 год

Засуха (830) - 101 - Усыхание <1/4 ветвей в кроне свежее, 102 - Усыхание от 1/4 до 1/2 ветвей в кроне свежее, 114 - Усыхание >3/4 ветвей в кроне прошлых лет.

Воздействия сильных ветров прошлых лет, повлекшие наклон более 10°, изгиб или вывал деревьев (821) - 206 - Обрыв корней (вывал) прошлых лет

Тип очага вредных организмов: эпизодический, хронический (подчеркнуть)

Фаза развития очага вредных организмов: начальная, нарастания численности, собственно вспышка, кризис (подчеркнуть)

Состояние лесного насаждения, намечаемые мероприятия насаждение с нарушенной устойчивостью, насаждение ослабленное, СКС 1,68, назначается выборочная санитарная рубка (512)

Примечание: * - Перечет деревьев на лесотаксационном выделе произведен методом закладки 6 шт. круговых площадок постоянного радиуса со сплошным перечетом деревьев на нем. Радиус площадок 13,8 метра, площадь одной площадки 0,06 га.

Исполнитель работ по проведению лесопатологического обследования:

ФИО Коржавин В.Е. Подпись 

Должность: Инженер-лесопатолог ИАО филиала ФБУ "Рослесозащита"- "ЦЗЛ Саратовской области"

Дата составления документа: 06.11.2020

Телефон 8(8452) 62-00-15

ВЕДОМОСТЬ ПЕРЕЧЕТА ДЕРЕВЬЕВ

СКС	1,75	Лесная порода														Всего деревьев по ступеням толщины			
		<u>Дуб черешчатый</u>																	
		Ступени толщины, см	Количество деревьев по категориям состояния, шт														шт.	в т.ч. подлежат рубке, %	
I	II		III	IV		V		VI			ветровал, бурелом			аварийные деревья					
		НЗ		З	НЗ	З	НЗ	З	О	НЗ	З	О	НЗ	З	О	НЗ	З	О	
8								3					2					5	100,0
12								7					9					16	100,0
16								11					5					16	100,0
20	17	6						5					7					35	34,3
24	20	1						5					2					28	25,0
28	25	4	1					1					1					32	9,4
32	22	1						1										24	4,2
36	6	1																7	0,0
40	1																	1	0,0
Итого, шт.	91	13	1	0	0	0	0	33	0	0			26	0	0			164	36,0
Итого, м³	50,0	5,9	0,6	0,0	0,0	0,0	0,0	6,5	0,0	0,0			4,4	0,0	0,0			67,4	16,2
Итого, % от мЗ по породе	74,2	8,8	0,9	0,0	0,0	0,0	0,0	9,6	0,0	0,0			6,5	0,0	0,0			100	16,2

СКС	1,05	Лесная порода														Всего деревьев по ступеням толщины			
		<u>Липа мелколистная</u>																	
		Ступени толщины, см	Количество деревьев по категориям состояния, шт														шт.	в т.ч. подлежат рубке, %	
I	II		III	IV		V		VI			ветровал, бурелом			аварийные деревья					
		НЗ		З	НЗ	З	НЗ	З	О	НЗ	З	О	НЗ	З	О	НЗ	З	О	
12	2																	2	0,0
16	1																	1	0,0
20	6	1																7	0,0
24	2																	2	0,0
28	1																	1	0,0
32	1																	1	0,0
36	2																	2	0,0
Итого, шт.	15	1	0	0	0	0	0	0	0	0			0	0	0			16	0,0
Итого, м³	6,0	0,3	0,0	0,0	0,0	0,0	0,0	0,0	0,0	0,0			0,0	0,0	0,0			6,3	0,0
Итого, % от мЗ	95,2	4,8	0,0	0,0	0,0	0,0	0,0	0,0	0,0	0,0			0,0	0,0	0,0			100	0,0

СКС	1,00	Лесная порода														Всего деревьев по ступеням толщины			
		<u>Клен остролистный</u>																	
		Ступени толщины, см	Количество деревьев по категориям состояния, шт														шт.	в т.ч. подлежат рубке, %	
I	II		III	IV		V		VI			ветровал, бурелом			аварийные деревья					
		НЗ		З	НЗ	З	НЗ	З	О	НЗ	З	О	НЗ	З	О	НЗ	З	О	
12	4																	4	0,0
16	6																	6	0,0
20	4																	4	0,0
24	1																	1	0,0
Итого, шт.	15	0	0	0	0	0	0	0	0	0			0	0	0			15	0,0
Итого, м³	2,5	0,0	0,0	0,0	0,0	0,0	0,0	0,0	0,0	0,0			0,0	0,0	0,0			2,5	0,0
Итого, % от мЗ по породе	100,0	0,0	0,0	0,0	0,0	0,0	0,0	0,0	0,0	0,0			0,0	0,0	0,0			100	0,0

СКС

2,00

Лесная порода

Береза повислая

Ступени толщины, см	Количество деревьев по категориям состояния, шт															Всего деревьев по ступеням толщины			
	I	II	III	IV		V		VI			ветровал, бурелом			аварийные деревья			шт.	в т.ч. подлежат рубке, %	
				НЗ	З	НЗ	З	НЗ	З	О	НЗ	З	О	НЗ	З	О			
16		1																1	0,0
40		1																1	0,0
Итого, шт.	0	2	0	0	0	0	0	0	0	0	0	0	0	0	0	0	0	2	0,0
Итого, м³	0,0	1,3	0,0	0,0	0,0	0,0	0,0	0,0	0,0	0,0	0,0	0,0	0,0	0,0	0,0	0,0	0,0	1,3	0,0
Итого, % от м³ по породе	0,0	100,0	0,0	0,0	0,0	0,0	0,0	0,0	0,0	0,0	0,0	0,0	0,0	0,0	0,0	0,0	0,0	100	0,0

СКС насаждения

1,68

Ступени толщины, см	Количество деревьев по категориям состояния, шт															Всего деревьев по		
	I	II	III	IV		V		VI			ветровал, бурелом			аварийные деревья			шт.	в т.ч. подлежат рубке, %
				НЗ	З	НЗ	З	НЗ	З	О	НЗ	З	О	НЗ	З	О		
Итого, шт.	121	16	1	0	0	0	0	33	0	0	26	0	0	0	0	0	197	29,9
Итого, м³	58,5	7,5	0,6	0,0	0,0	0,0	0,0	6,5	0,0	0,0	4,4	0,0	0,0	0,0	0,0	0,0	77,5	14,1
Итого, % от м³ по породе	75,5	9,7	0,7	0,0	0,0	0,0	0,0	8,4	0,0	0,0	5,7	0,0	0,0	0,0	0,0	0,0	100	14,1

Ведомость лесных участков с выявленными несоответствиями таксационным описаниям

1	2	3	4	5	6	7	8	9	Таксационная характеристика										Заложено пробных площадей	
									10	11	12	13	14	15	16	17	18	19	20	21
Источник данных	Год проведения лесопроизводства	Номер квартала	Номер выдела	Площадь выдела, га	Целевое назначение лесов	Категория защитных лесов	Номер лесопатологического выдела	Площадь лесопатологического выдела, га	состав	порода	возраст, лет	средняя высота, м	средний диаметр, см	тип леса	тип условий местопрорастания	полнота	бонитет	Запас сыровастуши (общий) куб.м/га	количество, шт.	общая площадь, га
ТО	1994	21	5	5,1	Защитные	противопожарные	-	-	8Длн2Б+Ос	Длн	65	15	24	Дбм	С1_2	0,7	4	150	-	-
Ф	2020	21	5	5,1	Защитные	противопожарные	-	-	9Длн1Лпг+Кло+Б	Длн	91	17	27	Дбм	С1_2	0,8	4	185,6 (216,0)	6*	0,36

Примечание: * круговые площадки постоянного радиуса (6 шт.)

ТО - таксационные описания

Ф - фактическая характеристика лесного насаждения

Исполнитель работ по проведению лесопатологического обследования:

Дата составления документа

06.11.2020

Ф.И.О. Коржавин В.Е.

Инженер-лесопатолог ИАО филиала ФБУ «Рослесозащита»-«ЦЗЛ Саратовской области»

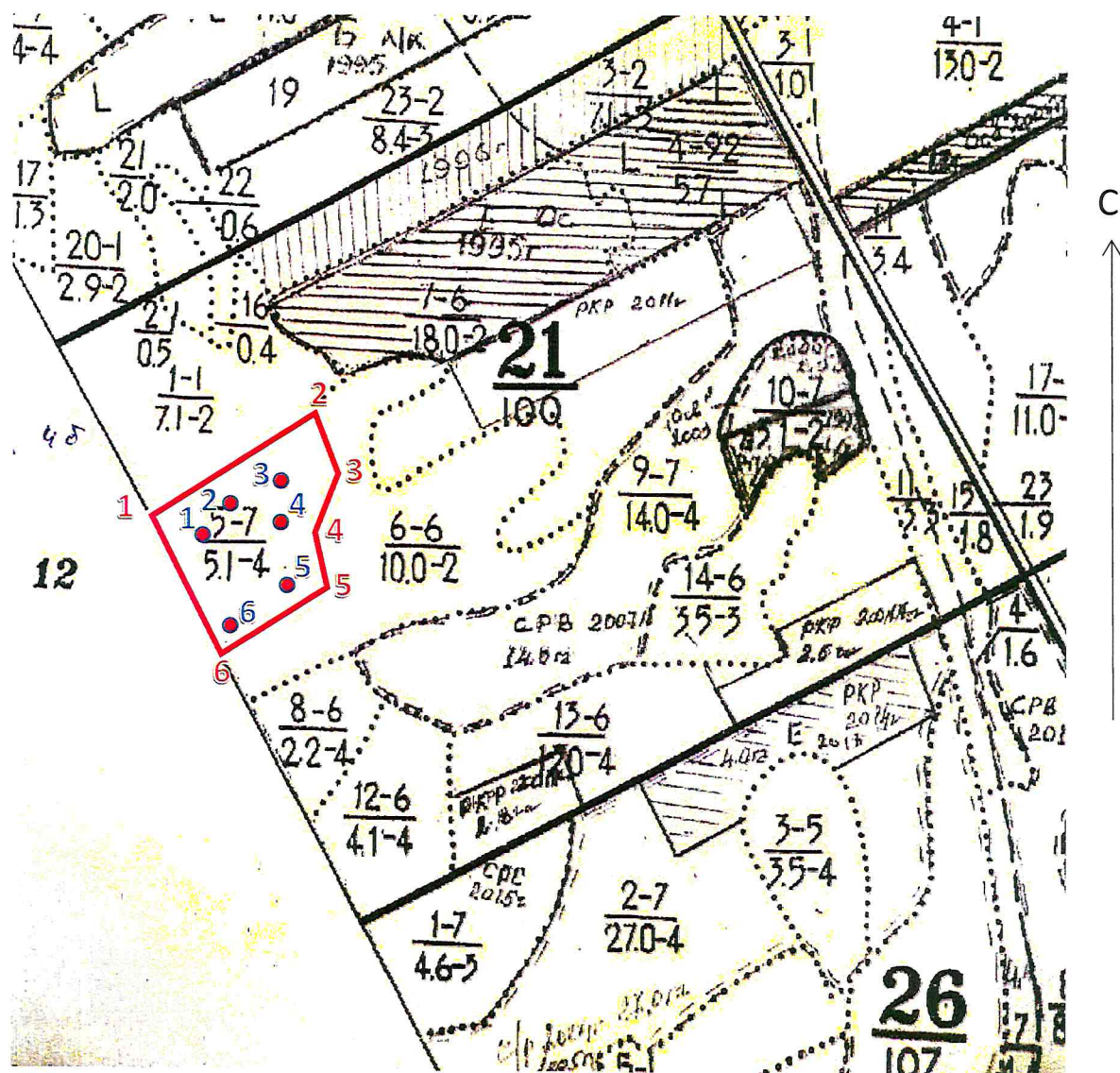
Подпись



Абрис участка

Новобурасского лесничества, Новобурасского участкового лесничества, квартал 21, выдела 5, площадь 5,1 га

Масштаб 1:10 000



Условные обозначения

- Граница обследуемого участка
- Расположение круговой площадки постоянного радиуса

№ выдела	Ленты (круговой площадки) перечёта						
	№ ленты (площадки)	Координаты круговых площадок		длина, м	ширина, м	радиус, м	площадь, га
		Широта, °	Долгота, °				
Круговые площадки							
5	1	N 52,17117	E 46,05373	-	-	13,8	0,06
5	2	N 52,17168	E 46,05429	-	-	13,8	0,06
5	3	N 52,17206	E 46,05529	-	-	13,8	0,06
5	4	N 52,17144	E 46,05537	-	-	13,8	0,06
5	5	N 52,17080	E 46,05548	-	-	13,8	0,06
5	6	N 52,17016	E 46,05431	-	-	13,8	0,06

Номера точек	Координаты		Румбы линий	Длина, м
	Широта, °	Долгота, °		
1	N 52,17145	E 46,05247		
2	N 52,17299	E 46,05605		
3	N 52,17213	E 46,05654		
4	N 52,17151	E 46,05612		
5	N 52,17074	E 46,05625		
6	N 52,16984	E 46,05399		

Исполнитель работ по проведению лесопатологического обследования:
Инженер-лесопатолог ИАО филиала ФБУ «Рослесозащита»-«ЦЗЛ Саратовской области»

Ф.И.О. Коржавин В.Е.

Подпись



Дата составления документа 06.11.2020. Телефон: (8452) 62-00-15

ВЫПИСКА ИЗ ГОСУДАРСТВЕННОГО ЛЕСНОГО РЕЕСТРА

на «13» ноября 2020 г.

Орган государственной власти, осуществляющий ведение государственного лесного реестра на территории Саратовской области: **министерство природных ресурсов и экологии Саратовской области в лице министра Доронина К.М.**

Правообладатель земель лесного фонда на территории Саратовской области: **министерство природных ресурсов и экологии Саратовской области** (согласно п. 11 Положения о министерстве природных ресурсов и экологии Саратовской области, утвержденного постановлением Правительства Саратовской области от 08 октября 2013 г. № 537-П «Вопросы министерства природных ресурсов и экологии Саратовской области» и п.п. 2 п.1 ст. 83 Лесного кодекса РФ)

Заявитель: Министерство природных ресурсов и экологии Саратовской области (во исполнении пункта 1.7 протокола совещания Департамента лесного хозяйства по Приволжскому федеральному округу, ФБУ «Рослесозащита» №01-05/3678 от 27.12.2016)

Информация по запрашиваемому лесному участку:

Собственность: Российской Федерации

Категория земель: земли лесного фонда

ХАРАКТЕРИСТИКА ЛЕСНОГО УЧАСТКА

Адрес (местоположение) лесного участка: Новобурасский район

Лесничество	Новобурасское
Участковое лесничество	Новобурасское
Общая площадь, га	5,1
Категория лесов	Защитные
Категория защитности лесов	Ценные леса: противозерозийные леса
Возможный вид использования	Заготовка древесины

Таксационная характеристика лесного участка:

№ квартала	№ выдела	Площадь, га	Состав	Возраст	Высота	Диаметр	Бонитет	Тип леса	ТУМ	Полнота	Запас, м3/га	
по материалам лесоустройства 1994 г.												
21	5	5,1	8Днн2Б+Ос	65	15	24	4	ДБМ	С1_2	0,7	150	
По натурному обследованию 2020 г.												
21	5	5,1	8Днн1Кл1Лп+Б	91	15	27	5	ДБМ	С1_2	0,7	167	
Итого		5,1										

Наименование, местонахождение юридического лица /ФИО физического лица/ - **лесопользователя (арендатора) / Документы – договор аренды лесного участка отсутствует**

(договор аренды лесного участка, постоянное (бессрочное) пользование лесным участком, договор безвозмездного срочного пользования лесным участком, реквизиты договора, срок пользования)

Особые отметки: нет.

Приложение к акту лесопатологического обследования № 025/17 (инструментальный способ).

Министр
Доронин К.М.

ФИО

13.11.2020 Подпись

Дата

МП



Карта-схема расположения и границы лесного участка Саратовская область

(субъект Российской Федерации, муниципальное образование)

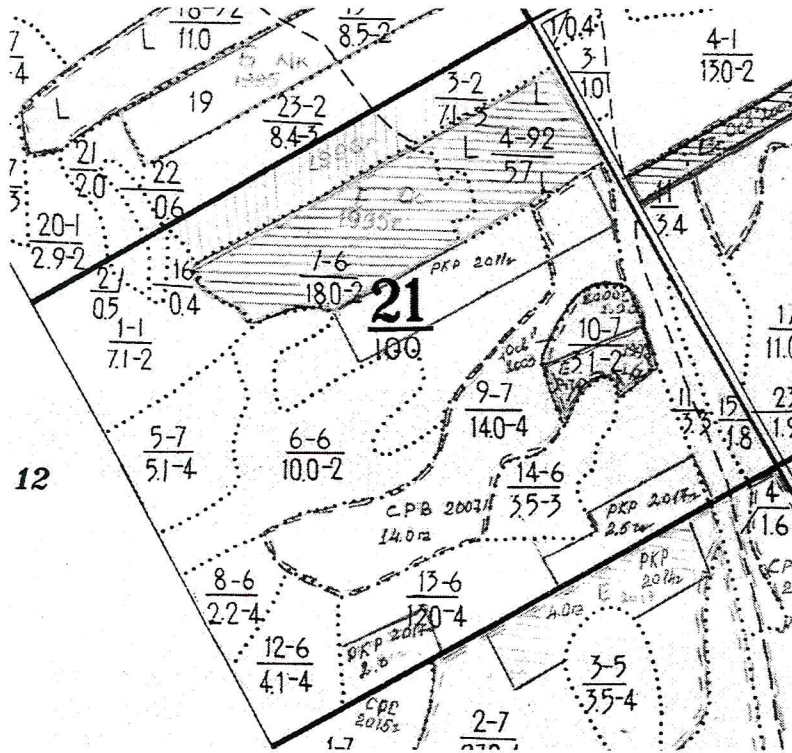
Лесничество (лесопарк) **Новобурасское**

(название)

Участковое лесничество **Новобурасское**, квартал 21

(название)

Собственность - Российской Федерации;



Министр
Доронин К.М.

ФИО

13.11.2020

Дата



Подпись

МН

УТВЕРЖДАЮ
Первый заместитель министра-начальник
управления лесного хозяйства
министерства природных ресурсов
и экологии Саратовской области

Попов В.Г.

« 24 » ноября 20 20 г.

Акт
лесопатологического обследования № 026/17
лесных насаждений Новобурасского лесничества (лесопарка)
Саратовская область (субъект Российской Федерации)

Способ лесопатологического обследования: 1. Визуальный
2. Инструментальный

Место проведения

Участковое лесничество	Урочище (дача)	Квартал (кварталы)	Выдел (выделы)	Площадь, га
Новобурасское	-	21	8 (л/п 1)	2,2 (2,0)

Лесопатологическое обследование проведено на общей площади 2,0 га

2. Инструментальное обследование лесного участка кв. 21, выд. 8, л/п выд. 1.

2.1. Фактическая таксационная характеристика лесного насаждения соответствует (не соответствует)

(нужное подчеркнуть) таксационному описанию. Причины несоответствия:

длительный период после лесоустройства - (1994 год)

Ведомость лесных участков с выявленными несоответствиями таксационным описаниям приведена в приложении № 1 к Акту.

2.2. Состояние насаждений: с нарушенной устойчивостью

с утраченной устойчивостью

причины повреждения:

Засуха (830). Данная причина была определена по следующим признакам: 101 - Усыхание <1/4 ветвей в кроне свежее, 102 - Усыхание от 1/4 до 1/2 ветвей в кроне свежее, 104 - Усыхание >3/4 ветвей в кроне свежее, 114 - Усыхание >3/4 ветвей в кроне прошлых лет.

Воздействия сильных ветров прошлых лет, повлекшие наклон более 10°, изгиб или вывал деревьев (821). Данная причина была определена по следующим признакам: 206 - Обрыв корней (вывал) прошлых лет.

В том числе:

Заселено (отработано) стволовыми вредителями

Вид вредителя	Порода	Встречаемость (% заселённых деревьев)	Степень заселения лесного насаждения (слабая, средняя, сильная)

Повреждено огнём

Вид пожара	Порода	Состояние корневых лап		Состояние корневой шейки		Подсушивание луба	
		процент повреждённых огнём корней	процент деревьев с данным повреждением	ожог корневой шейки по окружности (1/4; 2/4; 3/4; более 3/4)	процент деревьев с данным повреждением	по окружности (1/4; 2/4; 3/4; более 3/4)	процент деревьев с данным повреждением

Поражено болезнями

Вид болезни	Порода	Встречаемость (% повреждённых деревьев)	Степень поражения лесного насаждения (слабая, средняя, сильная)

2.3. Выборке подлежит 11,5 % деревьев,

в том числе:

ослабленных % (причины назначения)

сильно ослабленных % (причины назначения)

усыхающих % (причины назначения)

свежего сухостоя 0,1 %,

в том числе: свежего ветровала %

свежего бурелома %

старого ветровала 3,7 %

в том числе: старого бурелома %

старого сухостоя 7,7 %

аварийных %

2.4. Полнота лесного насаждения после уборки деревьев, подлежащих рубке, составит 0,8.
Критическая полнота для данной категории лесных насаждений составляет 0,3.

ЗАКЛЮЧЕНИЕ

В кв. 21, в выделе 8, л/п выделе 1 на площади 2,0 га фактическая таксационная характеристика лесного насаждения не соответствует таксационному описанию - состав насаждения 8Днн2Кло+Б+Я+Лп, полнота - 0,9. СКС насаждения 1,66, полнота после рубки составит 0,8. Насаждение с нарушенной устойчивостью. Общий и текущий отпад превышает установленный по таблицам хода роста, назначается ВСП, общий выбираемый запас на выделе - 49,5 куб. м. В соответствии с Приказом Минприроды России от 19.02.2016 N 470 п. 30 "При назначении в сплошную и выборочную санитарную рубку в обязательном порядке отбираются деревья 5-6-й категорий состояния.

С целью предотвращения негативных процессов или снижения ущерба от их воздействия назначено:

Участковое лесничество	Урочище (дача)	Квартал	Выдел	Площадь выдела, га	Вид мероприятия	Площадь мероприятия, га	Порода	Запас на выдел, куб. м	Крайние сроки проведения
Новобурасское	-	21	8 (л/п 1)	2,2 (2,0)	ВСП	2,0	Днн, Кло	49,5	2020-2021

Ведомость пречета деревьев, назначенных в рубку, и абрис лесного участка прилагаются (приложения 2 и 3 к Акту)

Меры по обеспечению возобновления не требуется

Мероприятия, необходимые для предупреждения повреждения и поражения смежных насаждений:

Своевременное проведение санитарно-оздоровительных мероприятий в осенне-зимний период способом, исключающим повреждение смежных деревьев. Вывозка неокоренной древесины в соответствии с Постановлением Правительства РФ № 607 от 20.05.2017 года "О правилах санитарной безопасности в лесах". Сжигание порубочных остатков в соответствии с Постановлением Правительства РФ № 417 от 30.06.2007 года "Об утверждении Правил пожарной безопасности в лесах".

Сведения для расчёта степени повреждения:

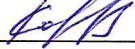
Год образования старого сухостоя в период с 2016 по 2018 год ;

Основная причина повреждения древесины -

Дата проведения обследования 06.10.2020

Дата составления акта 06.11.2020

Исполнитель работ по проведению лесопатологического обследования:

ФИО Коржавин В.Е. Подпись 
Инженер лесопатолог ИАО филиала ФБУ «Рослесозащита»-«ЦЗЛ Саратовской области»

Ведомость перечета деревьев назначенных в рубку
ВРЕМЕННАЯ ПРОБНАЯ ПЛОЩАДЬ № 1

Метод закладки пробной площади:	Сплошной пересчет*		
Субъект Российской Федерации	Саратовская область		
Лесничество	Новобурасское	Участковое лесничество	Новобурасское
Квартал	21	Выдел (Лп/в) 8 (1)	Площадь, га 2,2 (2,0)
Номер очага вредных организмов		Размер пробной площади, га	2,0
Таксационная характеристика:			
Тип леса	Дузм	Состав	8Днн2Кло+Б+Я+Лп
Возраст	81 год	Бонитет 4	Полнота 0,9
Запас сырорастиущий (общий) куб.м/га	192,1 (216,8)	Возобновление	-

Время и причина ослабления насаждения: в период с 2016 по 2018 год

Засуха (830) - 101 - Усыхание <1/4 ветвей в кроне свежее, 102 - Усыхание от 1/4 до 1/2 ветвей в кроне свежее, 104 - Усыхание >3/4 ветвей в кроне свежее. 114 - Усыхание >3/4 ветвей в кроне прошлых лет.

Воздействия сильных ветров прошлых лет, повлекшие наклон более 10°, изгиб или вывал деревьев (821) - 206 - Обрыв корней (вывал) прошлых лет.

Тип очага вредных организмов: эпизодический, хронический (подчеркнуть)

Фаза развития очага вредных организмов: начальная, нарастания численности, собственно вспышка, кризис (подчеркнуть)

Состояние лесного насаждения, намечаемые мероприятия насаждение с нарушенной устойчивостью, насаждение ослабленное, СКС 1,66, назначается выборочная санитарная рубка (512)

Примечание: * - Пересчет деревьев на лесотаксационном выделе произведен методом сплошного пересчета на площади 2,0 га.

Исполнитель работ по проведению лесопатологического обследования:

ФИО Коржавин В.Е. Подпись 

Должность: Инженер-лесопатолог ИАО филиала ФБУ "Рослесозащита"-ЦЗЛ Саратовской области"

Дата составления документа: 06.11.2020.

Телефон 8(8452) 62-00-15

СКС 1,10

Лесная порода

Ясень обыкновенный

Ступени толщины, см	Количество деревьев по категориям состояния, шт															Всего деревьев по ступеням толщины			
	I	II	III	IV		V		VI			ветровал, бурелом			аварийные деревья			шт.	в т.ч. подлежат рубке, %	
				НЗ	З	НЗ	З	НЗ	З	О	НЗ	З	О	НЗ	З	О			
12	1																	1	0,0
16	1																	1	0,0
20	2	1																3	0,0
24	4																	4	0,0
28	1																	1	0,0
Итого, шт.	9	1	0	0	0	0	0	0	0	0	0	0	0	0	0	0	0	10	0,0
Итого, м³	2,8	0,3	0,0	0,0	0,0	0,0	0,0	0,0	0,0	0,0	0,0	0,0	0,0	0,0	0,0	0,0	0,0	3,1	0,0
Итого, % от м³ по породе	90,3	9,7	0,0	0,0	0,0	0,0	0,0	0,0	0,0	0,0	0,0	0,0	0,0	0,0	0,0	0,0	0,0	100	0,0

СКС 1,00

Лесная порода

Липа мелколистная

Ступени толщины, см	Количество деревьев по категориям состояния, шт															Всего деревьев по ступеням толщины			
	I	II	III	IV		V		VI			ветровал, бурелом			аварийные деревья			шт.	в т.ч. подлежат рубке, %	
				НЗ	З	НЗ	З	НЗ	З	О	НЗ	З	О	НЗ	З	О			
8	4																	4	0,0
12	1																	1	0,0
16	5																	5	0,0
20	4																	4	0,0
24	1																	1	0,0
Итого, шт.	15	0	0	0	0	0	0	0	0	0	0	0	0	0	0	0	0	15	0,0
Итого, м³	2,4	0,0	0,0	0,0	0,0	0,0	0,0	0,0	0,0	0,0	0,0	0,0	0,0	0,0	0,0	0,0	0,0	2,4	0,0
Итого, % от м³ по породе	100,0	0,0	0,0	0,0	0,0	0,0	0,0	0,0	0,0	0,0	0,0	0,0	0,0	0,0	0,0	0,0	0,0	100	0,0

СКС насаждения 1,66

Ступени толщины, см	Количество деревьев по категориям состояния, шт															Всего деревьев по ступеням толщины			
	I	II	III	IV		V		VI			ветровал, бурелом			аварийные деревья			шт.	в т.ч. подлежат рубке, %	
				НЗ	З	НЗ	З	НЗ	З	О	НЗ	З	О	НЗ	З	О			
Итого, шт.	695	184	48	0	0	1	0	192	0	0	87	0	0	0	0	0	0	1207	23,2
Итого, м³	310,6	58,1	15,4	0,0	0,0	0,2	0,0	33,4	0,0	0,0	15,9	0,0	0,0	0,0	0,0	0,0	0,0	433,6	11,4
Итого, % от м³ по породе	71,6	13,4	3,5	0,0	0,0	0,1	0,0	7,7	0,0	0,0	3,7	0,0	0,0	0,0	0,0	0,0	0,0	100,0	11,5

Ведомость лесных участков с выявленными несоответствиями таксационным описаниям

1	2	3	4	5	6	7	8	9	Таксационная характеристика											Заложено пробных площадей	
									10	11	12	13	14	15	16	17	18	19	20	21	
Источник данных	Год проведения лесоустройства	Номер квартала	Номер выдела	Площадь выдела, га	Целевое назначение лесов	Категория защитных лесов	Номер лесопатологического выдела	Площадь лесопатологического выдела, га	состав	порода	возраст, лет	средняя высота, м	средний диаметр, см	тип леса	тип условий местопрорастания	плотота	бонитет	Запас сыроврасный (общий) куб.м/га	количество, шт.	Общая площадь, га	
ТО	1994	21	8	2,2	Защитные	противоэрозионные	-	-	7Днн2Ос1Лп+Б	Днн	55	13	18	Дузм	С1_2	0,6	4	100	-	-	
Ф	2020	21	8	2,2	Защитные	противоэрозионные	1	2,0	8Днн2Кло+Б+Я+Лп	Днн	81	16	25	Дузм	С1_2	0,9	4	192,1 (216,8)	1*	2,0	

Примечание: * - сплошной перерчет

ТО - таксационные описания

Ф - фактическая характеристика лесного насаждения

Исполнитель работ по проведению лесопатологического обследования:

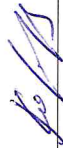
Дата составления документа

06.11.2020

Ф.И.О. Коржавин В.Е.

Инженер-лесопатолог ИАО филиала ФБУ «Рослесозащита»-«ЦЗЛ Саратовской области»

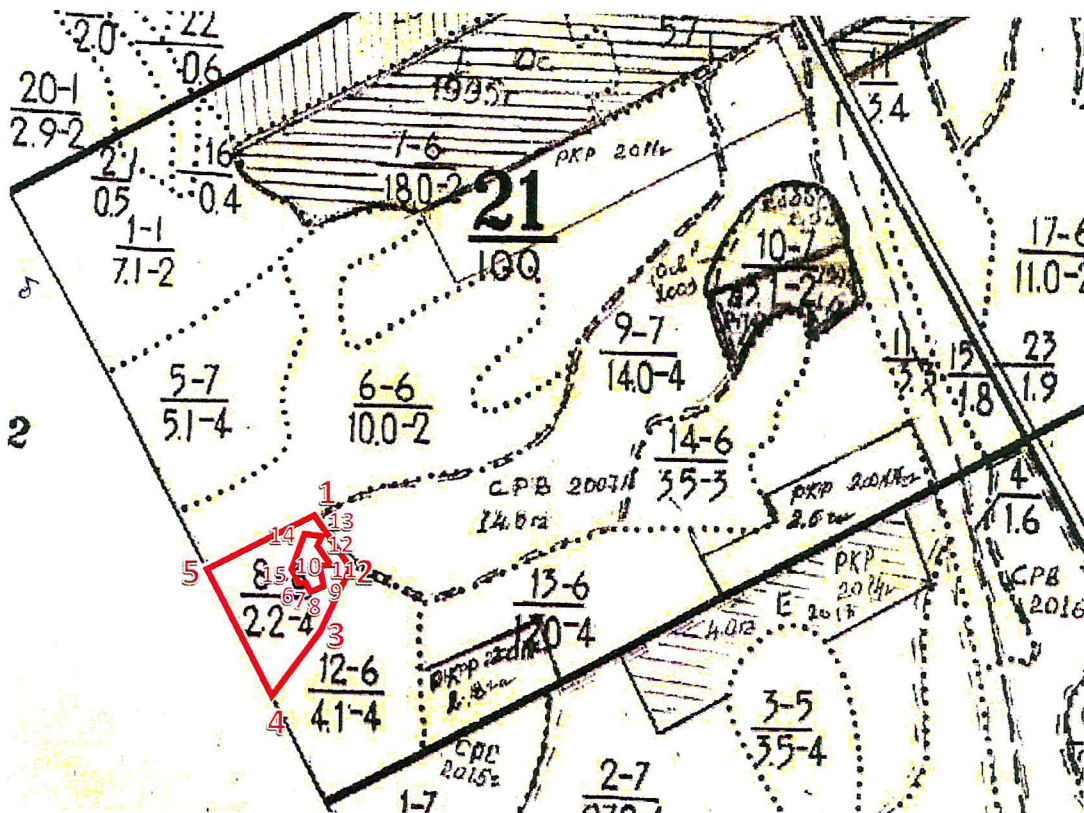
Подпись



Абрис участка

Новобурасского лесничества, Новобурасского участкового лесничества, квартал 21, выдел 8, л/п
выдел №1, площадь 2,0 га

Масштаб 1:10 000



Условные обозначения

 Граница обследуемого участка

№ выдела	Ленты (круговой площадки) перечёта						
	№ ленты (площадки)	Координаты круговых площадок		длина,	ширина,	радиус,	площадь,
		Широта,°	Долгота,°	м	м	м	га
Сплошной перечет							
8, л/п 1	-	-	-	-	-	-	2,0

Номера точек	Координаты		Румбы линий	Длина, м
	Широта,°	Долгота,°		
1	N 52,16985	E 46,05681		
2	N 52,16928	E 46,05752		
3	N 52,16860	E 46,05699		
4	N 52,16776	E 46,05601		
5	N 52,16911	E 46,05472		
6	N 52,16905	E 46,05660		
7	N 52,16907	E 46,05671		
8	N 52,16896	E 46,05679		
9	N 52,16902	E 46,05701		
10	N 52,16925	E 46,05694		
11	N 52,16926	E 46,05712		
12	N 52,16946	E 46,05692		
13	N 52,16957	E 46,05698		
14	N 52,16959	E 46,05669		
15	N 52,16920	E 46,05647		

Исполнитель работ по проведению лесопатологического обследования:
Инженер-лесопатолог ИАО филиала ФБУ «Рослесозащита»-«ЦЗЛ Саратовской области»

Ф.И.О. Коржавин В.Е.

Подпись 

Дата составления документа 06.11.2020. Телефон: (8452) 62-00-15

ВЫПИСКА ИЗ ГОСУДАРСТВЕННОГО ЛЕСНОГО РЕЕСТРА

на «13» ноября 2020 г.

Орган государственной власти, осуществляющий ведение государственного лесного реестра на территории Саратовской области: **министерство природных ресурсов и экологии Саратовской области в лице министра Доронина К.М.**

Правообладатель земель лесного фонда на территории Саратовской области: **министерство природных ресурсов и экологии Саратовской области** (согласно п. 11 Положения о министерстве природных ресурсов и экологии Саратовской области, утвержденного постановлением Правительства Саратовской области от 08 октября 2013 г. № 537-П «Вопросы министерства природных ресурсов и экологии Саратовской области» и п.п. 2 п.1 ст. 83 Лесного кодекса РФ)

Заявитель: Министерство природных ресурсов и экологии Саратовской области (во исполнении пункта 1.7 протокола совещания Департамента лесного хозяйства по Приволжскому федеральному округу, ФБУ «Рослесозащита» №01-05/3678 от 27.12.2016)

Информация по запрашиваемому лесному участку:

Собственность: Российской Федерации

Категория земель: земли лесного фонда

ХАРАКТЕРИСТИКА ЛЕСНОГО УЧАСТКА

Адрес (местоположение) лесного участка: Новобурасский район

Лесничество	Новобурасское
Участковое лесничество	Новобурасское
Общая площадь, га	2,0
Категория лесов	Защитные
Категория защитности лесов	Ценные леса: противэрозионные леса
Возможный вид использования	Заготовка древесины

Таксационная характеристика лесного участка:

№ квартала	№ выдела	Площадь, га	Состав	Возраст	Высота	Диаметр	Бонитет	Тип леса	ТУМ	Полнота	Запас, м3/га	
по материалам лесоустройства 1994 г.												
21	ч8	2,0	7Днн2Ос1Лп+Б	55	13	18	4	ДУЗМ	С1_2	0,6	100	
По натурному обследованию 2020 г.												
21	ч8	2,0	8Днн2Кло+Лп+Б	81	16	24	4	ДУЗМ	С1_2	0,7	174	
Итого		2,0										

Наименование, местонахождение юридического лица /ФИО физического лица/ - **лесопользователя (арендатора) / Документы – договор аренды лесного участка отсутствует**

(договор аренды лесного участка, постоянное (бессрочное) пользование лесным участком, договор безвозмездного срочного пользования лесным участком, реквизиты договора, срок пользования)

Особоые отметки: нет.

Приложение к акту лесопатологического обследования № 026/17 (инструментальный способ).

Министр
Доронин К.М.

ФИО

13.11.2020 Подпись

Дата



УТВЕРЖДАЮ

Первый заместитель министра-начальник
управления лесного хозяйства
министерства природных ресурсов
и экологии Саратовской области

Попов В.Г.

« 24 » ноября 20 20 г.

Акт

лесопатологического обследования № 027/17

лесных насаждений Новобурасского лесничества (лесопарка)
Саратовская область (субъект Российской Федерации)

Способ лесопатологического обследования:

1. Визуальный

2. Инструментальный

Место проведения

Участковое лесничество	Урочище (дача)	Квартал (кварталы)	Выдел (выделы)	Площадь, га
Новобурасское	-	24	17 (1)	18,0 (10,0)

Лесопатологическое обследование проведено на общей площади 10,0 га

2. Инструментальное обследование лесного участка кв. 24, выд. 17, л/п выд. 1.

2.1. Фактическая таксационная характеристика лесного насаждения соответствует (не соответствует)

(нужное подчеркнуть) таксационному описанию. Причины несоответствия:

длительный период после лесоустройства - (1994 год)

Ведомость лесных участков с выявленными несоответствиями таксационным описаниям приведена в приложении № 1 к Акту.

2.2. Состояние насаждений: с нарушенной устойчивостью

с утраченной устойчивостью

причины повреждения:

Засуха (830). Данная причина была определена по следующим признакам: 101 - Усыхание <1/4 ветвей в кроне свежее, 102 - Усыхание от 1/4 до 1/2 ветвей в кроне свежее, 104 - Усыхание >3/4 ветвей в кроне свежее, 114 - Усыхание >3/4 ветвей в кроне прошлых лет.

Воздействия сильных ветров прошлых лет, повлекшие наклон более 10°, изгиб или вывал деревьев (821). Данная причина была определена по следующим признакам: 206 - Обрыв корней (вывал) прошлых лет.

В том числе:

Заселено (отработано) стволовыми вредителями

Вид вредителя	Порода	Встречаемость (% заселённых деревьев)	Степень заселения лесного насаждения (слабая, средняя, сильная)

Повреждено огнём

Вид пожара	Порода	Состояние корневых лап		Состояние корневой шейки		Подсушивание луба	
		процент повреждённых огнём корней	процент деревьев с данным повреждением	ожог корневой шейки по окружности (1/4; 2/4; 3/4; более 3/4)	процент деревьев с данным повреждением	по окружности (1/4; 2/4; 3/4; более 3/4)	процент деревьев с данным повреждением

Поражено болезнями

Вид болезни	Порода	Встречаемость (% повреждённых деревьев)	Степень поражения лесного насаждения (слабая, средняя, сильная)

2.3. Выборке подлежит 21,2 % деревьев,

в том числе:

ослабленных % (причины назначения)

сильно ослабленных % (причины назначения)

усыхающих % (причины назначения)

свежего сухостоя 0,1 %,

в том числе: свежего ветровала %

свежего бурелома %

старого ветровала 3,5 %

в том числе: старого бурелома %

старого сухостоя 17,6 %

аварийных %

2.4. Полнота лесного насаждения после уборки деревьев, подлежащих рубке, составит 0,7.
Критическая полнота для данной категории лесных насаждений составляет 0,3.

ЗАКЛЮЧЕНИЕ

В кв. 24, в выделе 17, лесопатологическом выделе 1, на площади 10,0 га фактическая таксационная характеристика лесного насаждения не соответствует таксационному описанию - состав насаждения 9Днн1С+Кло+Лп, полнота 0,9. СКС насаждения 2,16, полнота после рубки составит 0,7. Насаждение с нарушенной устойчивостью. Общий и текущий отпад превышает установленный по таблицам хода роста, назначается ВСП, общий выбираемый запас на выделе - 365,1 куб. м. В соответствии с Приказом Минприроды России от 19.02.2016 N 470 п. 30 "При назначении в сплошную и выборочную санитарную рубку в обязательном порядке отбираются деревья 5-6-й категорий состояния.

С целью предотвращения негативных процессов или снижения ущерба от их воздействия назначено:

Участковое лесничество	Урочище (дача)	Квартал	Выдел	Площадь выдела, га	Вид мероприятия	Площадь мероприятия, га	Порода	Запас на выдел, куб. м	Крайние сроки проведения
Новобурасское	-	24	17 (1)	18,0 (10,0)	ВСП	10,0	Днн, С	365,1	2020-2021

Ведомость пречета деревьев, назначенных в рубку, и абрис лесного участка прилагаются (приложения 2 и 3 к Акту)

Меры по обеспечению возобновления не требуется

Мероприятия, необходимые для предупреждения повреждения и поражения смежных насаждений:

Своевременное проведение санитарно-оздоровительных мероприятий в осенне-зимний период способом, исключающим повреждение смежных деревьев. Вывозка неокоренной древесины в соответствии с Постановлением Правительства РФ № 607 от 20.05.2017 года "О правилах санитарной безопасности в лесах". Сжигание порубочных остатков в соответствии с Постановлением Правительства РФ № 417 от 30.06.2007 года "Об утверждении Правил пожарной безопасности в лесах".

Сведения для расчёта степени повреждения:


Год образования старого сухостоя в период с 2016 по 2018 год ;

Основная причина повреждения древесины -

Дата проведения обследования 07.10.2020

Дата составления акта 06.11.2020

Исполнитель работ по проведению лесопатологического обследования:

ФИО Коржавин В.Е. Подпись 
Инженер лесопатолог ИАО филиала ФБУ «Рослесозащита»-«ЦЗЛ Саратовской области»

Ведомость перечета деревьев назначенных в рубку
ВРЕМЕННАЯ ПРОБНАЯ ПЛОЩАДЬ № 1

Метод закладки пробной площади:	Круговые площадки постоянного радиуса*					
Субъект Российской Федерации	Саратовская область					
Лесничество	Новобурасское	Участковое лесничество	Новобурасское			
Квартал	24	Выдел (Лп/в)	17 (1)	Площадь, га	18,0 (10,0)	
Номер очага вредных организмов		Размер пробной площади, га	0,36			
Таксационная характеристика:						
Тип леса	Дбм	Состав	9Днн1С+Кло+Лп			
Возраст	71	год	Бонитет	5	Полнота	0,9
Запас сырорастиший (общий) куб.м/га	136,6 (173,1)	Возобновление	-			

Время и причина ослабления насаждения: в период с 2016 по 2018 год

Засуха (830) - 101 - Усыхание <1/4 ветвей в кроне свежее, 102 - Усыхание от 1/4 до 1/2 ветвей в кроне свежее, 104 - Усыхание >3/4 ветвей в кроне свежее, 114 - Усыхание >3/4 ветвей в кроне прошлых лет.

Воздействия сильных ветров прошлых лет, повлекшие наклон более 10°, изгиб или вывал деревьев (821) - 206 - Обрыв корней (вывал) прошлых лет.


Тип очага вредных организмов: эпизодический, хронический (подчеркнуть)

Фаза развития очага вредных организмов: начальная, нарастания численности, собственно вспышка, кризис (подчеркнуть)

Состояние лесного насаждения, намечаемые мероприятия насаждение с нарушенной устойчивостью, насаждение ослабленное, СКС 2,16, назначается выборочная санитарная рубка (512)

Примечание: * - Перечет деревьев на лесотаксационном выделе произведен методом закладки 6 шт. круговых площадок постоянного радиуса со сплошным перечетом деревьев на нем. Радиус площадок 13,8 метра, площадь одной площадки 0,06 га.

Исполнитель работ по проведению лесопатологического обследования:

ФИО Коржавин В.Е. Подпись 

Должность: Инженер-лесопатолог ИАО филиала ФБУ "Рослесозащита"- "ЦЗЛ Саратовской области"

Дата составления документа: 06.11.2020

Телефон 8(8452) 62-00-15

ВЕДОМОСТЬ ПЕРЕЧЕТА ДЕРЕВЬЕВ

СКС 2,19

Лесная порода

Дуб черешчатый

Ступени толщины, см	Количество деревьев по категориям состояния, шт															Всего деревьев по ступеням толщины			
	I	II	III	IV		V		VI			ветровал, бурелом			аварийные деревья			шт.	в т.ч. подлежат рубке, %	
				НЗ	З	НЗ	З	НЗ	З	О	НЗ	З	О	НЗ	З	О			
8	1		4					29										34	97,1
12	2	12	4			1		30			2							51	72,5
16	15	25	6					31			6							83	51,8
20	27	20	4					11			3							65	27,7
24	29	5	3					1										38	10,5
28	15	3						1										19	5,3
32	2																	2	0,0
36																		0	0,0
40																		0	0,0
Итого, шт.	91	65	21	0	0	1	0	103	0	0	11	0	0	0	0	0	0	292	39,4
Итого, м³	29,7	12,7	3,3	0,0	0,0	0,1	0,0	10,6	0,0	0,0	1,7	0,0	0,0	0,0	0,0	0,0	0	58,1	21,3
Итого, % от м³ по породе	51,1	21,9	5,7	0,0	0,0	0,2	0,0	18,2	0,0	0,0	2,9	0,0	0,0	0,0	0,0	0,0	0	100	21,3

СКС 1,74

Лесная порода

Сосна обыкновенная

Ступени толщины, см	Количество деревьев по категориям состояния, шт															Всего деревьев по ступеням толщины			
	I	II	III	IV		V		VI			ветровал, бурелом			аварийные деревья			шт.	в т.ч. подлежат рубке, %	
				НЗ	З	НЗ	З	НЗ	З	О	НЗ	З	О	НЗ	З	О			
20								1										1	100,0
24	1										1							2	50,0
28	1																	1	0,0
36	2																	2	0,0
Итого, шт.	4	0	0	0	0	0	0	1	0	0	1	0	0	0	0	0	0	6	33,3
Итого, м³	3,1	0,0	0,0	0,0	0,0	0,0	0,0	0,3	0,0	0,0	0,4	0,0	0,0	0,0	0,0	0,0	0	3,8	18,4
Итого, % от м³ по породе	81,6	0,0	0,0	0,0	0,0	0,0	0,0	7,9	0,0	0,0	10,5	0,0	0,0	0,0	0,0	0,0	0	100	18,4

СКС 1,00

Лесная порода

Клен остролистный

Ступени толщины, см	Количество деревьев по категориям состояния, шт															Всего деревьев по ступеням толщины			
	I	II	III	IV		V		VI			ветровал, бурелом			аварийные деревья			шт.	в т.ч. подлежат рубке, %	
				НЗ	З	НЗ	З	НЗ	З	О	НЗ	З	О	НЗ	З	О			
12	1																	1	0,0
Итого, шт.	1	0	0	0	0	0	0	0	0	0	0	0	0	0	0	0	0	1	0,0
Итого, м³	0,1	0,0	0,0	0,0	0,0	0,0	0,0	0,0	0,0	0,0	0,0	0,0	0,0	0,0	0,0	0,0	0	0,1	0,0
Итого, % от м³ по породе	100,0	0,0	0,0	0,0	0,0	0,0	0,0	0,0	0,0	0,0	0,0	0,0	0,0	0,0	0,0	0,0	0	100	0,0

СКС 1,00

Лесная порода

Липа мелколистная

Ступени толщины, см	Количество деревьев по категориям состояния, шт															Всего деревьев по ступеням толщины			
	I	II	III	IV		V		VI			ветровал, бурелом			аварийные деревья			шт.	в т.ч. подлежат рубке, %	
				НЗ	З	НЗ	З	НЗ	З	О	НЗ	З	О	НЗ	З	О			
12	1																	1	0,0
Итого, шт.	1	0	0	0	0	0	0	0	0	0	0	0	0	0	0	0	0	1	0,0
Итого, м³	0,1	0,0	0,0	0,0	0,0	0,0	0,0	0,0	0,0	0,0	0,0	0,0	0,0	0,0	0,0	0,0	0	0,1	0,0
Итого, % от м³ по породе	100,0	0,0	0,0	0,0	0,0	0,0	0,0	0,0	0,0	0,0	0,0	0,0	0,0	0,0	0,0	0,0	0	100	0,0

СКС насаждения 2,16

Ступени толщины, см	Количество деревьев по категориям состояния, шт															Всего деревьев по ступеням толщины		
	I	II	III	IV		V		VI			ветровал, бурелом			аварийные деревья			шт.	в т.ч. подлежат рубке, %
				НЗ	З	НЗ	З	НЗ	З	О	НЗ	З	О	НЗ	З	О		
Итого, шт.	97	65	21	0	0	1	0	104	0	0	12	0	0	0	0	0	300	39,0
Итого, м³	33,0	12,7	3,3	0,0	0,0	0,1	0,0	10,9	0,0	0,0	2,1	0,0	0,0	0,0	0,0	0,0	62,1	21,2
Итого, % от мЗ по породе	53,1	20,4	5,3	0,0	0,0	0,1	0,0	17,6	0,0	0,0	3,5	0,0	0,0	0,0	0,0	0,0	100	21,2

Ведомость лесных участков с выявленными несоответствиями таксационным описаниям

1	2	3	4	5	6	7	8	9	Таксационная характеристика										Заложено пробных площадей			
									10	11	12	13	14	15	16	17	18	19	20	21		
Источник данных	Год проведения лесосурьейства	Номер квартала	Номер выдела	Площадь выдела, га	Целевое назначение лесов	Категория защитных лесов	Номер лесопатологического выдела	Площадь лесопатологического выдела, га	состав	порода	возраст, лет	средняя высота, м	средний диаметр, см	тип леса	тип условий	местопроизрастания	полнота	бонитет	Запас сыровастуший (общий) куб.м/га	количество, шт.	общая площадь, га	
ТО	1994	24	17	18,0	Защитные	противопожарные	-	-	7Длн2Лп1С+Кло+Ос	Длн	45	10	16	Дбм	С1_2	0,7	5	80	-	-	-	-
Ф	2020	24	17	18,0	Защитные	противопожарные	1	10,0	9Длн1С+Кло+Лп	Длн	71	12	20	Дбм	С1_2	0,9	5	136,6 (173,1)	6*	0,36	0,36	

Примечание: * круговые площадки постоянного радиуса (6 шт.)

ТО - таксационные описания

Ф - фактическая характеристика лесного насаждения

Исполнитель работ по проведению лесопатологического обследования:

Дата составления документа

06.11.2020

Ф.И.О. Коржавин В.Е.

Инженер-лесопатолог ИАО филиала ФБУ «Рослесозащита»-ЦЗЛ Саратовской области»

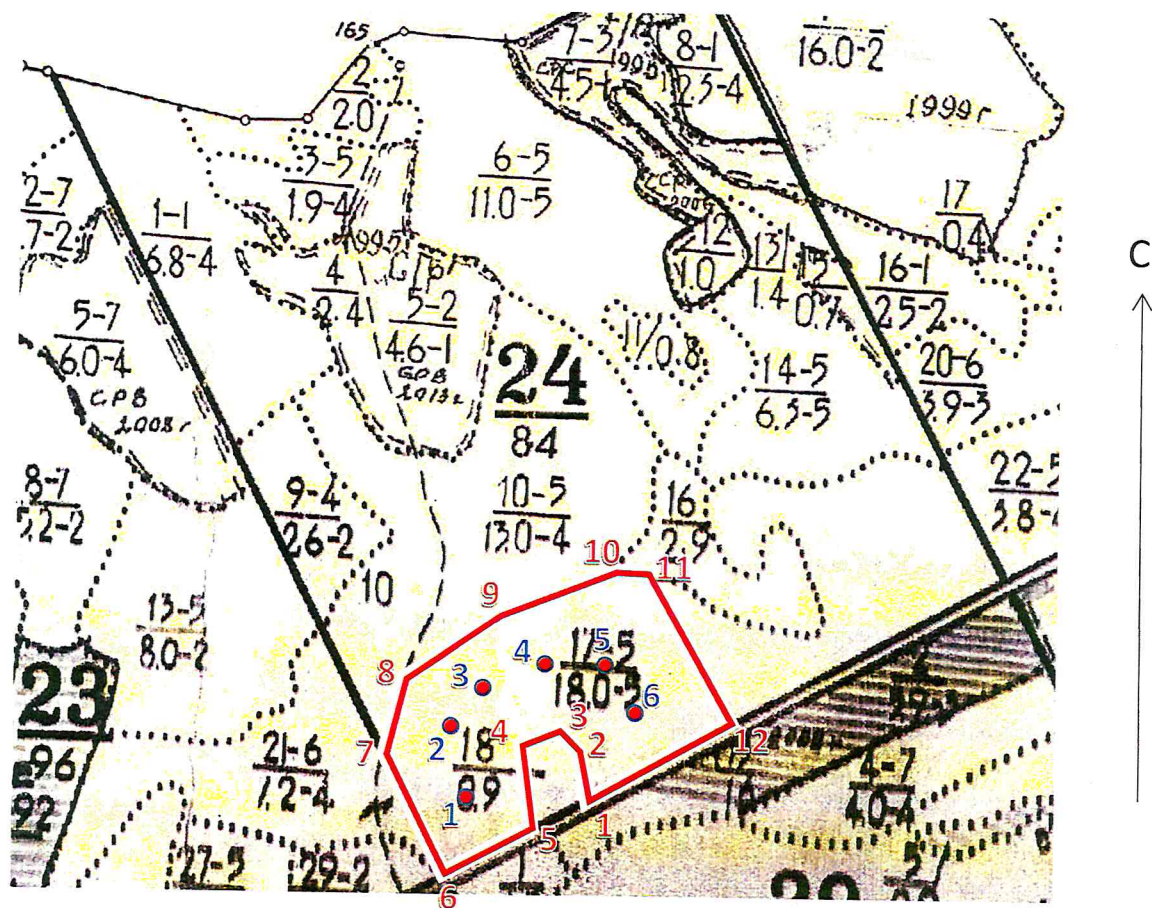
Подпись



Абрис участка

Новобурасского лесничества, Новобурасского участкового лесничества, квартал 24, выдела 17, площадь 10 га

Масштаб 1:10 000



Условные обозначения

- Граница обследуемого участка
- Расположение круговой площадки постоянного радиуса

№ выдела	Ленты (круговой площадки) перечёта						
	№ ленты (площадки)	Координаты круговых площадок		длина, м	ширина, м	радиус, м	площадь, га
		Широта, °	Долгота, °				
Круговые площадки							
17	1	N 52,15115	E 46,04132	-	-	13,8	0,06
17	2	N 52,15194	E 46,04093	-	-	13,8	0,06
17	3	N 52,15243	E 46,04160	-	-	13,8	0,06
17	4	N 52,15294	E 46,04287	-	-	13,8	0,06
17	5	N 52,15283	E 46,04373	-	-	13,8	0,06
17	6	N 52,15222	E 46,04419	-	-	13,8	0,06

Номера точек	Координаты		Румбы линий	Длина, м
	Широта, °	Долгота, °		
1	N 52,15117	E 46,04344		
2	N 52,15165	E 46,04327		
3	N 52,15193	E 46,04293		
4	N 52,15176	E 46,04216		
5	N 52,15078	E 46,04237		
6	N 52,15020	E 46,04074		
7	N 52,15166	E 46,03942		
8	N 52,15257	E 46,03981		
9	N 52,15329	E 46,04148		
10	N 52,15394	E 46,04412		
11	N 52,15385	E 46,04450		
12	N 52,15211	E 46,04609		

Исполнитель работ по проведению лесопатологического обследования:
Инженер-лесопатолог ИАО филиала ФБУ «Рослесозащита»-«ЦЗЛ Саратовской области»

Ф.И.О. Коржавин В.Е.

Подпись 

Дата составления документа 06.11.2020. Телефон: (8452) 62-00-15

ВЫПИСКА ИЗ ГОСУДАРСТВЕННОГО ЛЕСНОГО РЕЕСТРА

на «13» ноября 2020 г.

Орган государственной власти, осуществляющий ведение государственного лесного реестра на территории Саратовской области: **министерство природных ресурсов и экологии Саратовской области в лице министра Доронина К.М.**

Правообладатель земель лесного фонда на территории Саратовской области: **министерство природных ресурсов и экологии Саратовской области** (согласно п. 11 Положения о министерстве природных ресурсов и экологии Саратовской области, утвержденного постановлением Правительства Саратовской области от 08 октября 2013 г. № 537-П «Вопросы министерства природных ресурсов и экологии Саратовской области» и п.п. 2 п.1 ст. 83 Лесного кодекса РФ)

Заявитель: Министерство природных ресурсов и экологии Саратовской области (во исполнении пункта 1.7 протокола совещания Департамента лесного хозяйства по Приволжскому федеральному округу, ФБУ «Рослесозащита» №01-05/3678 от 27.12.2016)

Информация по запрашиваемому лесному участку:

Собственность: Российской Федерации

Категория земель: земли лесного фонда

ХАРАКТЕРИСТИКА ЛЕСНОГО УЧАСТКА

Адрес (местоположение) лесного участка: Новобураский район

Лесничество	Новобурасское
Участковое лесничество	Новобурасское
Общая площадь, га	10,0
Категория лесов	Защитные
Категория защитности лесов	Ценные леса: противозерозийные леса
Возможный вид использования	Заготовка древесины

Таксационная характеристика лесного участка:

№ квартала	№ выдела	Площадь, га	Состав	Возраст	Высота	Диаметр	Бонитет	Тип леса	ТУМ	Полнота	Запас, м3/га	
по материалам лесоустройства 1994 г.												
24	ч17	10,0	7Днн2Лп1С+Кло+Ос	45	10	16	5	ДБМ	С1_2	0,7	80	
По натурному обследованию 2020 г.												
24	ч17	10,0	9Днн1С+Лп+Кл	71	12	20	5	ДБМ	С1_2	0,7	121	
Итого		10,0										

Наименование, местонахождение юридического лица /ФИО физического лица/ - **лесопользователя (арендатора) / Документы – договор аренды лесного участка отсутствует**

(договор аренды лесного участка, постоянное (бессрочное) пользование лесным участком, договор безвозмездного срочного пользования лесным участком, реквизиты договора, срок пользования)

Особые отметки: нет.

Приложение к акту лесопатологического обследования № 027/17 (инструментальный способ).

Министр
Доронин К.М.

ФИО

Дата

13.11.2020

Подпись

МП



Карта-схема расположения и границы лесного участка Саратовская область

(субъект Российской Федерации, муниципальное образование)

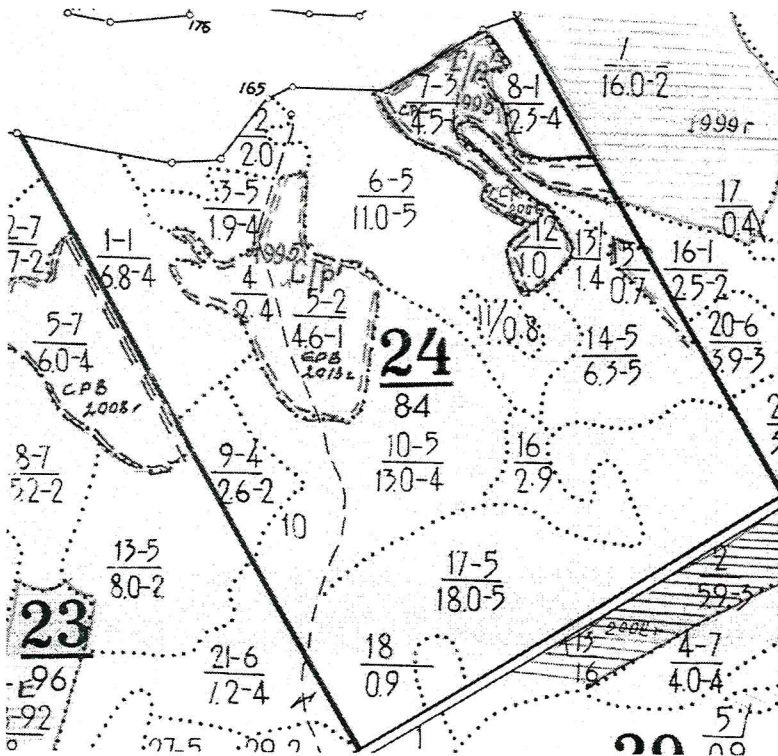
Лесничество (лесопарк) **Новобурасское**

(название)

Участковое лесничество **Новобурасское**, квартал 24

(название)

Собственность - Российской Федерации;



Министр
Доронин К.М.

ФИО

13.11.2020 Подпись

Дата



УТВЕРЖДАЮ
Первый заместитель министра-начальник
управления лесного хозяйства
министерства природных ресурсов
и экологии Саратовской области

Попов В.Г.

« 24 » ноября 20 20 г.

Акт
лесопатологического обследования № 028/17
лесных насаждений Новобурасского лесничества (лесопарка)
Саратовская область (субъект Российской Федерации)

Способ лесопатологического обследования:

1. Визуальный

2. Инструментальный

Место проведения

Участковое лесничество	Урочище (дача)	Квартал (кварталы)	Выдел (выделы)	Площадь, га
Тепловское	-	22	3	5,6

Лесопатологическое обследование проведено на общей площади 5,6 га

2. Инструментальное обследование лесного участка кв. 22, выд. 3

2.1. Фактическая таксационная характеристика лесного насаждения соответствует (не соответствует)

(нужное подчеркнуть) таксационному описанию. Причины несоответствия:

длительный период после лесоустройства - (1994 год)

Ведомость лесных участков с выявленными несоответствиями таксационным описаниям приведена в приложении № 1 к Акту.

2.2. Состояние насаждений: с нарушенной устойчивостью

с утраченной устойчивостью

причины повреждения:

Засуха (830). Данная причина была определена по следующим признакам: 101 - Усыхание <1/4 ветвей в кроне свежее, 102 - Усыхание от 1/4 до 1/2 ветвей в кроне свежее, 114 - Усыхание >3/4 ветвей в кроне прошлых лет.

Воздействия сильных ветров прошлых лет, повлекшие наклон более 10°, изгиб или вывал деревьев (821). Данная причина была определена по следующим признакам: 206 - Обрыв корней (вывал) прошлых лет.

В том числе:

Заселено (отработано) стволовыми вредителями

Вид вредителя	Порода	Встречаемость (% заселённых деревьев)	Степень заселения лесного насаждения (слабая, средняя, сильная)

Повреждено огнём

Вид пожара	Порода	Состояние корневых лап		Состояние корневой шейки		Подсушивание луба	
		процент повреждённых огнём корней	процент деревьев с данным повреждением	ожог корневой шейки по окружности (1/4; 2/4; 3/4; более 3/4)	процент деревьев с данным повреждением	по окружности (1/4; 2/4; 3/4; более 3/4)	процент деревьев с данным повреждением

Поражено болезнями

Вид болезни	Порода	Встречаемость (% повреждённых деревьев)	Степень поражения лесного насаждения (слабая, средняя, сильная)

2.3. Выборке подлежит 11,5 % деревьев,

в том числе:

ослабленных % (причины назначения)

сильно ослабленных % (причины назначения)

усыхающих % (причины назначения)

свежего сухостоя %,

в том числе: свежего ветровала %

свежего бурелома %

старого ветровала 1,4 %

в том числе: старого бурелома %

старого сухостоя 10,1 %

аварийных %

2.4. Полнота лесного насаждения после уборки деревьев, подлежащих рубке, составит 0,9.
Критическая полнота для данной категории лесных насаждений составляет 0,3.

ЗАКЛЮЧЕНИЕ

В кв. 22, в выделе 3 на площади 5,6 га фактическая таксационная характеристика лесного насаждения не соответствует таксационному описанию - состав насаждения 7Днн3Кло+В, полнота - 1,0. СКС насаждения 1,53, полнота после рубки составит 0,9. Насаждение с нарушенной устойчивостью. Общий и текущий отпад превышает установленный по таблицам хода роста, назначается ВСП, общий выбираемый запас на выделе - 156,1 куб. м. В соответствии с Приказом Минприроды России от 19.02.2016 N 470 п. 30 "При назначении в сплошную и выборочную санитарную рубку в обязательном порядке отбираются деревья 5-6-й категорий состояния.

С целью предотвращения негативных процессов или снижения ущерба от их воздействия назначено:

Участковое лесничество	Урочище (дача)	Квартал	Выдел	Площадь выдела, га	Вид мероприятия	Площадь мероприятия, га	Порода	Запас на выдел, куб. м	Крайние сроки проведения
Тепловское	-	22	3	5,6	ВСП	5,6	Днн, Кло	156,1	2020-2021

Ведомость пречета деревьев, назначенных в рубку, и абрис лесного участка прилагаются (приложения 2 и 3 к Акту)

Меры по обеспечению возобновления не требуется

Мероприятия, необходимые для предупреждения повреждения и поражения смежных насаждений:

Своевременное проведение санитарно-оздоровительных мероприятий в осенне-зимний период способом, исключающим повреждение смежных деревьев. Вывозка неокоренной древесины в соответствии с Постановлением Правительства РФ № 607 от 20.05.2017 года "О правилах санитарной безопасности в лесах". Сжигание порубочных остатков в соответствии с Постановлением Правительства РФ № 417 от 30.06.2007 года "Об утверждении Правил пожарной безопасности в лесах".

Сведения для расчёта степени повреждения:

Год образования старого сухостоя в период с 2016 по 2018 год ;

Основная причина повреждения древесины -

Дата проведения обследования 07.10.2020

Дата составления акта 06.11.2020

Исполнитель работ по проведению лесопатологического обследования:

ФИО Коржавин В.Е. Подпись 
Инженер лесопатолог ИАО филиала ФБУ «Рослесозащита»-«ЦЗЛ Саратовской области»

Ведомость перечета деревьев назначенных в рубку
ВРЕМЕННАЯ ПРОБНАЯ ПЛОЩАДЬ № 1

Метод закладки пробной площади: **Круговые площадки постоянного радиуса***
Субъект Российской Федерации **Саратовская область**

Лесничество	Новобурасское	Участковое лесничество	Тепловское	
Квартал	22	Выдел (Лп/в)	3	Площадь, га 5,6
Номер очага вредных организмов		Размер пробной площади, га	0,36	
Таксационная характеристика:				
Тип леса	Дпкл	Состав	7Днн3Кло+В	
Возраст	96	год	Бонитет 4	Полнота 1,0
Запас сырорастающий (общий) куб.м/га	216,0 (243,9)	Возобновление	-	

Время и причина ослабления насаждения: в период с 2016 по 2018 год

Засуха (830) - 101 - Усыхание <1/4 ветвей в кроне свежее, 102 - Усыхание от 1/4 до 1/2 ветвей в кроне свежее, 114 - Усыхание >3/4 ветвей в кроне прошлых лет.

Воздействия сильных ветров прошлых лет, повлекшие наклон более 10°, изгиб или вывал деревьев (821) - 206 - Обрыв корней (ывал) прошлых лет.

Тип очага вредных организмов: эпизодический, хронический (подчеркнуть)

Фаза развития очага вредных организмов: начальная, нарастания численности, собственно вспышка, кризис (подчеркнуть)

Состояние лесного насаждения, намечаемые мероприятия насаждение с нарушенной устойчивостью, насаждение ослабленное, СКС 1,53, назначается выборочная санитарная рубка (512)

Примечание: * - Перечет деревьев на лесотаксационном выделе произведен методом закладки 6 шт. круговых площадок постоянного радиуса со сплошным перечетом деревьев на нем. Радиус площадок 13,8 метра, площадь одной площадки 0,06 га.

Исполнитель работ по проведению лесопатологического обследования:

ФИО Коржавин В.Е. Подпись 

Должность: Инженер-лесопатолог ИАО филиала ФБУ "Рослесозащита"- "ЦЗЛ Саратовской области"

Дата составления документа: 06.11.2020

Телефон 8(8452) 62-00-15

ВЕДОМОСТЬ ПЕРЕЧЕТА ДЕРЕВЬЕВ

СКС 1,69

Лесная порода

Дуб черешчатый

Ступени толщины, см	Количество деревьев по категориям состояния, шт															Всего деревьев по ступеням толщины		
	I	II	III	IV		V		VI			ветровал, бурелом			аварийные деревья			шт.	в т.ч. подлежат рубке, %
				НЗ	З	НЗ	З	НЗ	З	О	НЗ	З	О	НЗ	З	О		
8		1						5									6	83,3
12								14				1					15	100,0
16	3	3						16				2					24	75,0
20	14	8	1					8				1					32	31,3
24	42	2						4									48	8,3
28	31	2						3				1					37	10,8
32	7	1															8	0,0
36	5	1															6	0,0
40																	0	0,0
44	1																1	0,0
Итого, шт.	103	18	1	0	0	0	0	50	0	0	5	0	0	0	0	0	177	31,1
Итого, м³	49,2	6,0	0,2	0,0	0,0	0,0	0,0	8,4	0,0	0,0	1,2	0,0	0,0	0,0	0,0	0,0	65,0	14,8
Итого, % от м³ по породе	75,8	9,2	0,3	0,0	0,0	0,0	0,0	12,9	0,0	0,0	1,8	0,0	0,0	0,0	0,0	0,0	100	14,7

СКС 1,09

Лесная порода

Клен остролистный

Ступени толщины, см	Количество деревьев по категориям состояния, шт															Всего деревьев по ступеням толщины		
	I	II	III	IV		V		VI			ветровал, бурелом			аварийные деревья			шт.	в т.ч. подлежат рубке, %
				НЗ	З	НЗ	З	НЗ	З	О	НЗ	З	О	НЗ	З	О		
8	1																	
12	33																33	0,0
16	26																26	0,0
20	13																13	0,0
24	6	1						1									8	12,5
28	3																3	0,0
32	1																1	0,0
36	1																1	0,0
40	5																5	0,0
Итого, шт.	89	1	0	0	0	0	0	1	0	0	0	0	0	0	0	0	91	1,1
Итого, м³	21,4	0,4	0,0	0,0	0,0	0,0	0,0	0,4	0,0	0,0	0,0	0,0	0,0	0,0	0,0	0,0	22,2	1,8
Итого, % от м³ по породе	96,4	1,8	0,0	0,0	0,0	0,0	0,0	1,8	0,0	0,0	0,0	0,0	0,0	0,0	0,0	0,0	100	1,8

СКС 1,00

Лесная порода

Вяз обыкновенный

Ступени толщины, см	Количество деревьев по категориям состояния, шт															Всего деревьев по ступеням толщины		
	I	II	III	IV		V		VI			ветровал, бурелом			аварийные деревья			шт.	в т.ч. подлежат рубке, %
				НЗ	З	НЗ	З	НЗ	З	О	НЗ	З	О	НЗ	З	О		
20	1																1	0,0
Итого, шт.	1	0	0	0	0	0	0	0	0	0	0	0	0	0	0	0	1	0,0
Итого, м³	0,3	0,0	0,0	0,0	0,0	0,0	0,0	0,0	0,0	0,0	0,0	0,0	0,0	0,0	0,0	0,0	0,3	0,0
Итого, % от м³ по породе	100,0	0,0	0,0	0,0	0,0	0,0	0,0	0,0	0,0	0,0	0,0	0,0	0,0	0,0	0,0	0,0	100	0,0

СКС насаждения

1,53

Ступени толщины, см	Количество деревьев по категориям состояния, шт															Всего деревьев по ступеням толщины		
	I	II	III	IV		V		VI			ветровал, бурелом			аварийные деревья			шт.	в т.ч. подлежат рубке, %
				НЗ	З	НЗ	З	НЗ	З	О	НЗ	З	О	НЗ	З	О		
Итого, шт.	193	19	1	0	0	0	0	51	3	0	5	0	0	0	0	0	269	20,8
Итого, м³	70,9	6,4	0,2	0,0	0,0	0,0	0,0	8,8	0,0	0,0	1,2	0,0	0,0	0,0	0,0	0,0	88	11,5
Итого, % от м³ по породе	81,0	7,3	0,2	0,0	0,0	0,0	0,0	10,1	0,0	0,0	1,4	0,0	0,0	0,0	0,0	0,0	100	11,5

Ведомость лесных участков с выявленными несоответствиями таксационным описаниям

1	2	3	4	5	6	7	8	9	Таксационная характеристика										Заложено пробных площадей	
									10	11	12	13	14	15	16	17	18	19	20	21
Источник данных	Год проведения лесосурьейства	Номер квартала	Номер выдела	Площадь выдела, га	Целевое назначение лесов	Категория защитных лесов	Номер лесопатологического выдела	Площадь лесопатологического выдела, га	состав	порода	возраст, лет	средняя высота, м	средний диаметр, см	тип леса	тип условий местопрорастания	полнота	бонитет	Запас сыроврасный (общий) куб.м/га	количество, шт.	Общая площадь, га
ТО	1994	22	3	5,6	Защитные	лесопарковые зоны	-	-	10Днн+Кло+Ос	Днн	70	15	20	Длкл	Д1	0,8	4	170	-	-
Ф	2020	22	3	5,6	Защитные	лесопарковые зоны	-	-	7Днн3Кло+В	Днн	96	16	26	Длкл	Д1	1,0	4	216,0 (243,9)	6*	0,36

Примечание: * круговые площадки постоянного радиуса (6 шт.)

ТО - таксационные описания

Ф - фактическая характеристика лесного насаждения

Исполнитель работ по проведению лесопатологического обследования:

Дата составления документа

06.11.2020

Ф.И.О. Коржавин В.Е.

Инженер-лесопатолог ИАО филиала ФБУ «Рослесозащита»-«ЦЗЛ Саратовской области»

Подпись



Результаты проведения лесопатологического обследования лесных насаждений за октябрь 2020 г.

Субъект Российской Федерации Саратовская область Лесничество (лесопарк) Новобурасское
 Участковое лесничество Тепловское Урочище (лесная дача) _____

Номер квартала	Номер выдела	Площадь выдела, га	Целевое назначение лесов	Категория защитных лесов	Номер лесопатологического выдела	Площадь лесопатологического выдела, га	Таксационная характеристика лесного насаждения										Распределение деревьев по категориям состояния, % от запаса										Признаки повреждения деревьев	Доля поврежденных деревьев, %	Причина ослабления, повреждения	Назначенные мероприятия											
							состав	порода	возраст	средняя высота, м	средний диаметр, см	тип леса	полнота	фонитет	запас, куб. м/га	число деревьев на проб., шт	без признаков ослабления	ослабленные	сильно ослабленные	усыхающие	свежий сухостой	старый сухостой	свежий ветровал	старый ветровал	свежий бурелом	старый бурелом				важные деревья	поврежденные деревья	Подлежит рубке, %	вид	площадь, га							
22	3	5,6	Защитные	134	-	-	7 Длин3Кло+В*	Длин	9	10	11	12	13	14	15	16	177	75,8	9,2	0,3	0,0	0,0	12,9	2,3	2,4	2,5	2,6	2,7	2,8	29	30	31	32	33	34						
								Кло	96*	16*	26*	Длкл	1,0*	4	243,9*	91	96,4	1,8	0,0	0,0	0,0	1,8	0,0	0,0	0,0	0,0	0,0	0,0	0,0	15,0	830,821	14,7	1,8	830	1,8	512	5,6				
								В									1	100,0	0,0	0,0	0,0	0,0	0,0	0,0	0,0	0,0	0,0	0,0	0,0	0,0	0,0	0,0	0,0	0,0	0,0	11,7	0,0	0,0	11,5		
Итого:																	269	81,0	7,3	0,2	0,0	10,1	0,0	10,1	0,0	1,4	0,0	0,0	0,0	0,0	11,7	0,0	0,0	11,5							

Примечание: * - показатели, не соответствующие таксационному описанию

Причины ослабления, повреждения:

830 - Засуха

821 - Воздействия сильных ветров прошлых лет, повлекшие наклон более 10°, изгиб или вывал деревьев

Признаки повреждения деревьев:

101 - Усыхание <1/4 ветвей в кроне свежее

102 - Усыхание от 1/4 до 1/2 ветвей в кроне свежее

114 - Усыхание >3/4 ветвей в кроне прошлых лет

206 - Обрыв корней (вывал) прошлых лет

Категория защитных лесов:

134 - лесопарковые зоны

Назначенные мероприятия (вид):

512 - Выборочная санитарная рубка

Исполнитель работ по проведению лесопатологического обследования:

ФИО Коржавин В.Е.

Подпись 

Инженер-лесопатолог ИАО филиала ФБУ «Рослесозащита»-«ЦЗЛ Саратовской области»

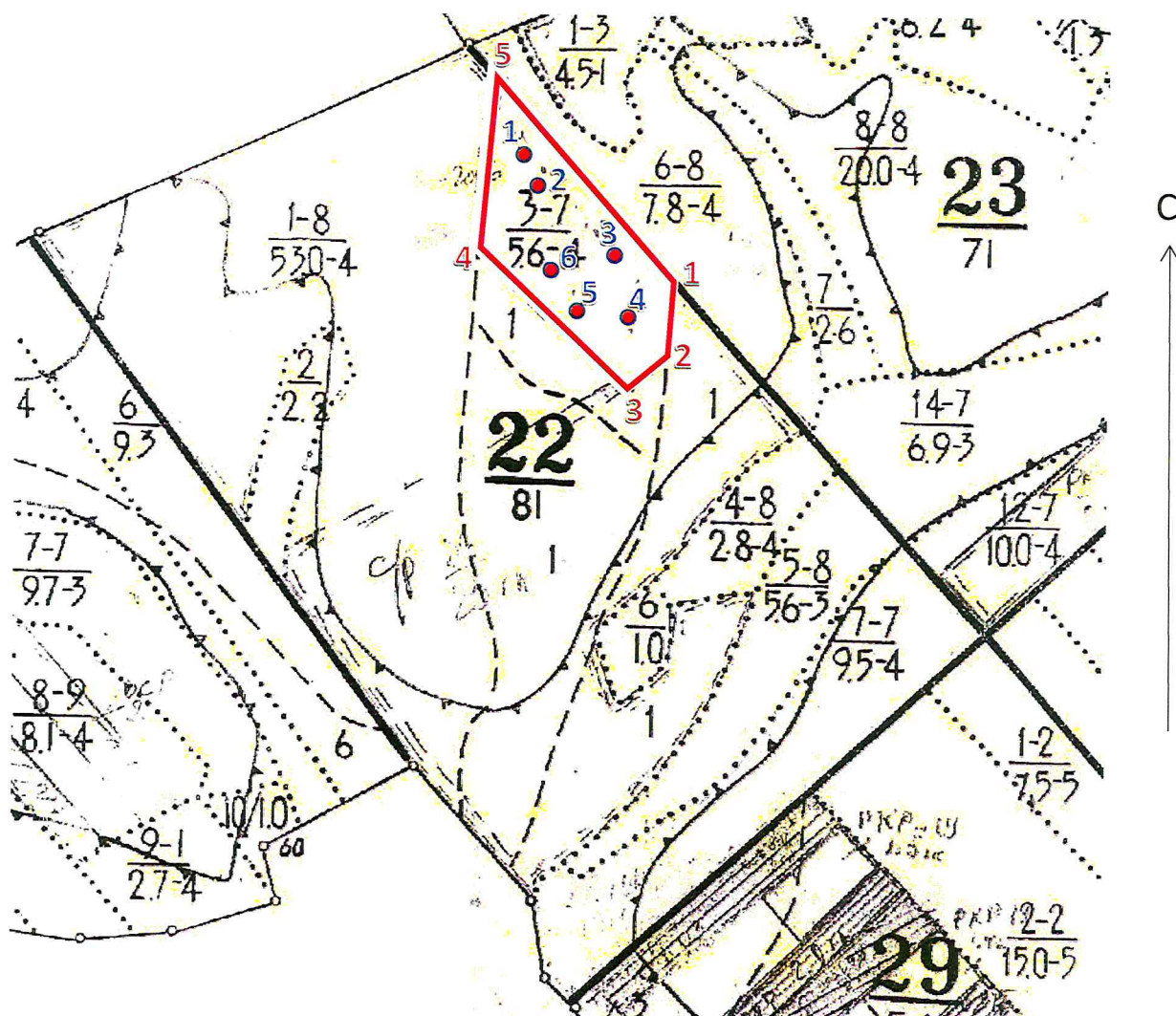
Дата составления документа 06.11.2020

Телефон 8(8452) 62-00-15

Абрис участка

Новобурасского лесничества, Тепловского участкового лесничества, квартал 22, выдела 3, площадь 5,6 га

Масштаб 1:10 000



Условные обозначения

- Граница обследуемого участка
- Расположение круговой площадки постоянного радиуса


№ выдела	Ленты (круговой площадки) перечёта						
	№ ленты (площадки)	Координаты круговых площадок		длина, м	ширина, м	радиус, м	площадь, га
		Широта, °	Долгота, °				
Круговые площадки							
3	1	N 52,10305	E 46,13604	-	-	13,8	0,06
3	2	N 52,10252	E 46,13675	-	-	13,8	0,06
3	3	N 52,10175	E 46,13808	-	-	13,8	0,06
3	4	N 52,10106	E 46,13862	-	-	13,8	0,06
3	5	N 52,10104	E 46,13752	-	-	13,8	0,06
3	6	N 52,10171	E 46,13671	-	-	13,8	0,06

Номера точек	Координаты		Румбы линий	Длина, м
	Широта, °	Долгота, °		
1	N 52,10128	E 46,13944		
2	N 52,10042	E 46,13936		
3	N 52,10001	E 46,13858		
4	N 52,10169	E 46,13544		
5	N 52,10380	E 46,13571		

Исполнитель работ по проведению лесопатологического обследования:
Инженер-лесопатолог ИАО филиала ФБУ «Рослесозащита»-«ЦЗЛ Саратовской области»

Ф.И.О. Коржавин В.Е.

Подпись



Дата составления документа 06.11.2020. Телефон: (8452) 62-00-15

ВЫПИСКА ИЗ ГОСУДАРСТВЕННОГО ЛЕСНОГО РЕЕСТРА

на «13» ноября 2020 г.

Орган государственной власти, осуществляющий ведение государственного лесного реестра на территории Саратовской области: **министерство природных ресурсов и экологии Саратовской области в лице министра Доронина К.М.**

Правообладатель земель лесного фонда на территории Саратовской области: **министерство природных ресурсов и экологии Саратовской области** (согласно п. 11 Положения о министерстве природных ресурсов и экологии Саратовской области, утвержденного постановлением Правительства Саратовской области от 08 октября 2013 г. № 537-П «Вопросы министерства природных ресурсов и экологии Саратовской области» и п.п. 2 п.1 ст. 83 Лесного кодекса РФ)

Заявитель: Министерство природных ресурсов и экологии Саратовской области (во исполнении пункта 1.7 протокола совещания Департамента лесного хозяйства по Приволжскому федеральному округу, ФБУ «Рослесозащита» №01-05/3678 от 27.12.2016)

Информация по запрашиваемому лесному участку:

Собственность: Российской Федерации

Категория земель: земли лесного фонда

ХАРАКТЕРИСТИКА ЛЕСНОГО УЧАСТКА

Адрес (местоположение) лесного участка: Новобурасский район

Лесничество	Новобурасское
Участковое лесничество	Тепловское
Общая площадь, га	5,6
Категория лесов	Защитные
Категория защитности лесов	леса, выполняющие функции защиты природных и иных объектов: леса, расположенные в лесопарковых зонах
Возможный вид использования	Заготовка древесины

Таксационная характеристика лесного участка:

№ квартала	№ выдела	Площадь, га	Состав	Возраст	Высота	Диаметр	Бонитет	Тип леса	ТУМ	Полнота	Запас, м3/га
по материалам лесоустройства 1994 г.											
22	3	5,6	10Днн+Кло+Ос	70	15	20	4	ДПКЛ	Д1	0,8	170
По натурному обследованию 2020 г.											
22	3	5,6	8Днн2Кло	96	16	25	4	ДПКЛ	Д1	0,9	207
Итого		5,6									

Наименование, местонахождение юридического лица /ФИО физического лица/ - **лесопользователя (арендатора) / Документы – договор аренды лесного участка отсутствует**

(договор аренды лесного участка, постоянное (бессрочное) пользование лесным участком, договор безвозмездного срочного пользования лесным участком, реквизиты договора, срок пользования)

Особые отметки: нет.

Приложение к акту лесопатологического обследования № 028/17 (инструментальный способ).

Министр
Доронин К.М.

ФИО

Дата

13.11.2020

Подпись



Карта-схема расположения и границы лесного участка Саратовская область

(субъект Российской Федерации, муниципальное образование)

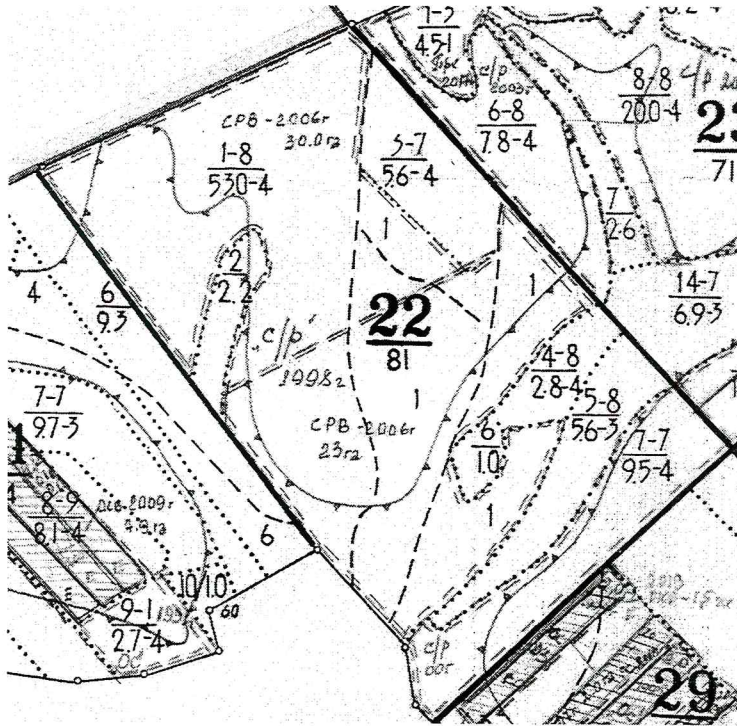
Лесничество (лесопарк) **Новобурасское**

(название)

Участковое лесничество **Тепловское**, квартал 22

(название)

Собственность - Российской Федерации;



Министр
Доронин К.М.

ФИО

13.11.2020

Дата

Подпись



МП