

УТВЕРЖДАЮ  
Первый заместитель министра -  
начальник управления лесного  
хозяйства министерства  
природных ресурсов и экологии  
Саратовской области

Попов В.Г.  
«12» августа 2021 г.

Акт  
лесопатологического обследования № 001/18  
лесных насаждений Петровского (лесничество)  
Саратовская область (субъект Российской Федерации)

Способ лесопатологического обследования:

1. Визуальный
2. Инструментальный

Место проведения:

Участковое лесничество	Урочище (дача)	Квартал	Выдел	Площадь выдела, га	Лесопатологи- ческий выдел	Площадь лесопатологического выдела, га
Сосновоборское	-	28	4	5,9	-	-

Лесопатологическое обследование проведено на общей площади 5,9 га.

Кадастровый номер участка: \_\_\_\_\_  
(для участков, предоставленных в постоянное (бессрочное) пользование, аренду)

Документ о праве пользования: \_\_\_\_\_  
\_\_\_\_\_  
\_\_\_\_\_  
(тип документа о праве пользования, дата, номер, вид разрешенного использования лесов)

## 2. Инструментальное (детальное) обследование лесных насаждений.

2.1. Лесничество Петровское Участковое лесничество Сосновоборское  
 Урочище (дача) \_\_\_\_\_ Квартал 28 Выдел 4  
 Лесопатологический выдел \_\_\_\_\_

Наличие ограничений или особенностей участка, влияющих на назначение СОМ: \_\_\_\_\_

(отметка о наличии ООПТ, ОЗУ, водоохранной зоны, радиоактивного загрязнения лесов, угрозы возникновения очагов вредных организмов или пожарной опасности в лесах).

2.2. Фактическая таксационная характеристика лесного насаждения соответствует (не соответствует) таксационному описанию (нужное подчеркнуть)

Причины несоответствия: \_\_\_\_\_

Ведомость участков с выявленными несоответствиями таксационным описаниям приведена в приложении 1 к Акту.

2.3. Состояние насаждений:

с нарушенной устойчивостью (средневзвешенная категория состояния  $\geq 1,51 - \leq 4,50$ )

с утраченной устойчивостью (средневзвешенная категория состояния  $\geq 4,51$ )

устойчивое (средневзвешенная категория состояния  $< 1,50$ )

2.4. Причины ослабления, повреждения, средневзвешенная категория состояния насаждения: \_\_\_\_\_

*неблагоприятные условия произрастания (810): воздействия циклических и ураганных ветров прошлых лет, повлекшие слом стволов деревьев (822); воздействия сильных ветров прошлых лет, повлекшие наклон более 10°, изгиб или вывал деревьев (821). СКС- 1,81*

2.4.1. Заселено (отработано) стволовыми вредителями:

Вид вредителя	Порода	Встречаемость заселённых деревьев, % от запаса породы	Встречаемость отработанных деревьев, % от запаса породы	Степень заселения лесного насаждения (слабая, средняя, сильная)
1	2	3	4	5

2.4.2. Повреждено огнём:

Вид пожара	Порода	Состояние корневых лап		Состояние корневой шейки		Высушивание луба		Обугленность древесины более 1/3 высоты ствола	
		процент повреждённых огнём корней	процент деревьев с данным повреждением	обугленность древесины корневой шейки по окружности (1/4; 2/4; 3/4; более 3/4)	процент деревьев с данным повреждением	по окружности (1/4; 2/4; 3/4; более 3/4)	процент деревьев с данным повреждением	по окружности ствола (менее 1/2; более 1/2)	процент деревьев с данным повреждением
1	2	3	4	5	6	7	8	9	10

2.4.3. Поражено болезнями:

Болезнь / возбудитель	Порода	Встречаемость, % от запаса насаждения	Степень поражения лесного насаждения (слабая, средняя, сильная)
1	2	3	4

2.5. Выборке подлежат 6,5 % деревьев, (указывается общий % запаса деревьев, подлежащих рубке, от общего запаса насаждения), в том числе:

без признаков ослабления	_____	% (причины назначения)	_____
ослабленных	_____	% (причины назначения)	_____
сильно ослабленных	_____	% (причины назначения)	_____
усыхающих	_____	% (причины назначения)	_____
свежего сухостоя	_____	%;	_____
свежего ветровала	_____	%;	_____
свежего бурелома	_____	%;	_____
старого сухостоя	<u>2,4</u>	%;	_____
старого ветровала	<u>1,3</u>	%;	_____
старого бурелома	<u>2,8</u>	%;	_____

2.6. Полнота лесного насаждения после уборки деревьев, подлежащих рубке, составит 0,6.  
Критическая полнота для данной категории лесных насаждений и преобладающей породы составляет

0,3.

#### ЗАКЛЮЧЕНИЕ к инструментальному обследованию участка.

Насаждение с нарушенной устойчивостью, ослабленное, СКС насаждения 1,81. В соответствии с п. 19 Постановления Правительства Российской Федерации от 09.12.2020 N 2047 проведение санитарно-оздоровительных мероприятий не требуется.

С целью предотвращения негативных процессов, снижения ущерба от их воздействия, назначено:

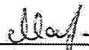
Участковое лесничество	Урочище (дача)	Квартал	Выдел	Площадь выдела, га	Лесопатологический выдел	Площадь лесопатологического выдела, га	Вид мероприятия	Площадь мероприятия, га	Породы	Доля выбираемой древесины по запасу, %	Рекомендуемый срок проведения мероприятия
1	2	3	4	5	6	7	8	9	10	11	12
Сосновоборское	-	28	4	5,9	-	-	-	-	-	-	-

Ведомость временной пробной площади и абрис лесного участка прилагаются (приложение 2 и 3 к Акту)

РЕКОМЕНДАЦИИ по проведению мероприятий, не относящихся к мероприятиям по предупреждению распространения вредных организмов.

Дата проведения ЛПО 26.05.2021  
Дата составления документа 25.06.2021

Исполнитель работ по проведению лесопатологического обследования:  
Фамилия, имя и отчество (при наличии) Макаров Денис Александрович  
Организация филиал ФБУ «Рослесозащита»-«ЦЗЛ Саратовской области»  
Должность Инженер 1 категории информационно-аналитического отдела

Подпись 

Телефон 8 (8452)62-00-15



ВРЕМЕННАЯ ПРОБНАЯ ПЛОЩАДЬ № 1,2,3

1.1 Субъект Российской Федерации Саратовская область  
Лесничество Петровское Участковое лесничество Сосновоборское  
Урочище (дача) \_\_\_\_\_  
Квартал 28 Выдел 4 Площадь выдела 5,9 га.  
Лесопатологический выдел - Площадь лесопатологического выдела - га.

1.2. Метод перече́та:

сплошной, ленты пере́чета, круговые площадки постоянного радиуса, ре́ласкопические площадки (нужное)  
Количество лент / площадок 3 шт. Размеры площадок (длина x ширина/радиус) 13,8 м.  
Размер временной пробной площади: 0,18 га.

1.3. Фактическая таксационная характеристика насаждения:

Состав 10Д возраст 91 лет; тип леса ДБМ полнота 0,8  
бонитет 3 запас на га 260 кбм возобновление отсутствует

1.4. Номер очага вредных организмов -

Тип очага вредных организмов: эпизодический, хронический (нужное подчеркнуть)

Фаза развития очага вредных организмов: начальная, нарастания численности, собственно вспышка, кризис (нужное подчеркнуть)

1.5. Причина ослабления, повреждения насаждения и время:

*Неблагоприятные условия произрастания (810); воздействия шквалистых и ураганных ветров прошлых лет, повлекшие слом стволов деревьев (822); воздействия сильных ветров прошлых лет, повлекшие наклон более 10°, изгиб или вывал деревьев (821).*

Состояние насаждения: с нарушенной устойчивостью. (ослабленные)  
Средневзвешенная категория состояния насаждения: 1,81

1.6. Назначенные мероприятия:

Мероприятий не требуется

Исполнитель работ по проведению лесопатологического обследования:

Фамилия, имя и отчество (при наличии) Макаров Денис Александрович Подпись Макаров

Дата составления документа: 25.06.2021

### ВЕДОМОСТЬ ПЕРЕЧЕТА ДЕРЕВЬЕВ

(для сплошного, ленточного и перечеа на круговых площадках постоянного радиуса)

Порода: Дуб средневзвешенная категория состояния 1.81

Степени толщины, см	Количество деревьев по категориям состояния, шт																Всего	
	1		2		3		4		5		5 (а,б,в)			5 (г,д,е)			шт./куб.м	в т.ч. подлежат рубке, %
	Н	З	Н	З	Н	З	Н	З	Н	З	Н	З	О	Н	З	О		
1	2	3	4	5	6	7	8	9	10	11	12	13	14	15	16	17	18	19
8																		
12														1			1	1,9
16														4			4	7,4
20			2		1									1			4	1,9
24			5											2			7	3,7
28	1		4											2			7	3,7
32	5		6														11	
36	3		6														9	
40	5		2		1												8	
44			1														1	
48	2																2	
52																		
56																		
60																		
Итого, шт.	16		26		2									10			54	18,6
Итого, куб.м	19,7		21,7		1,7									3,0			46,1	6,5
Итого, % от запаса по породе	42,7		47,1		3,7									6,5			100	6,5

Причины назначения в рубку деревьев категорий состояния:

1

2

3

4

По насаждению:

10Д

средневзвешенная категория состояния 1.81

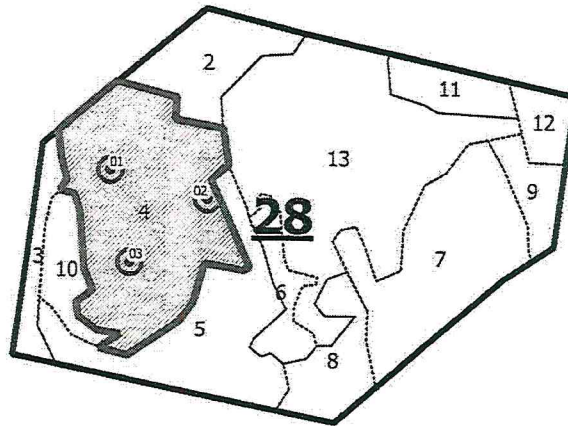
Ступени толщины, см	Количество деревьев по категориям состояния, шт																Всего		
	1		2		3		4		5		5 (а,б,в)			5 (г,д,е)			шт./ куб.м	в том числе подлежит рубке, %	
	Н	З	Н	З	Н	З	Н	З	Н	З	Н	З	О	Н	З	О			
1	2	3	4	5	6	7	8	9	10	11	12	13	14	15	16	17	18	19	
8																			
12														1			1 /	1,9	
16														4			4 /	7,4	
20			2		1									1			4 /	1,9	
24			5											2			7 /	3,7	
28	1		4											2			7 /	3,7	
32	5		6														11 /		
36	3		6														9 /		
40	5		2		1												8 /		
44			1														1 /		
48	2																2 /		
52																			
56																			
60																			
Итого, шт.	16		26		2									10			54	18,6	
Итого (куб. м/га)	19,7		21,7		1,7									3,0			46,1	0,0	6,5
Итого, % от запаса по насаждению	42,7		47,1		3,7									6,5			100		6,5

Условные обозначения: Н - не заселено (не поражено, не повреждено). З - заселено стволовыми вредителями (поражено болезнями, повреждено огнем), О - отработано вредителями.

### Абрис участка

Петровского лесничества, Сосновоборского участкового лесничества, квартал 28,  
выдел 4, площадь 5,9 га

Масштаб 1:10 000



— граница обследуемого участка, — граница ленты (площадки),  
□ граница кварталов, □ граница выделов

Условные обозначения:

№ квартала	№ выдела	№ лесопатологического выдела	Размер ленты (круговые площадки) перечета					Координаты начала, конца и поворотных точек лент перечета / центров круговых площадок перечета	
			№ ленты (площадки)	длина, м	ширина, м	радиус, м	площадь, га		
28	4	-	01	-	-	13,8	0,06	52.31649°	45.16027°
			02	-	-	13,8	0,06	52.31615°	45.16217°
			03	-	-	13,8	0,06	52.3154°	45.16065°

**Пространственное размещение лесопатологических выделов**  
(включается в Акт при выделении лесопатологических выделов, для указания пространственного расположения поврежденных и погибших насаждений)

Номера точек	Координаты	Длина, м
-	-	-
-	-	-

Исполнитель работ по проведению лесопатологического обследования:

Фамилия, имя

и отчество (при наличии) Макаров Денис Александрович

Подпись Макаров Денис Александрович

Дата составления документа 25.06.2021



# ВЫПИСКА ИЗ ГОСУДАРСТВЕННОГО ЛЕСНОГО РЕЕСТРА

на «20» июль 2021 г.

Орган государственной власти, осуществляющий ведение государственного лесного реестра на территории Саратовской области: **министерство природных ресурсов и экологии Саратовской области в лице первого заместителя министра - начальника управления лесного хозяйства Попова В.Г.**

Правообладатель земель лесного фонда на территории Саратовской области: **министерство природных ресурсов и экологии Саратовской области** (согласно п. 11 Положения о министерстве природных ресурсов и экологии Саратовской области, утвержденного постановлением Правительства Саратовской области от 08 октября 2013 г. № 537-П «Вопросы министерства природных ресурсов и экологии Саратовской области» и п.п. 2 п.1 ст. 83 Лесного кодекса РФ)

**Заявитель: Министерство природных ресурсов и экологии Саратовской области** (во исполнении пункта 1.7 протокола совещания Департамента лесного хозяйства по Приволжскому федеральному округу, ФБУ «Рослесозащита» №01-05/3678 от 27.12.2016)

### Информация по запрашиваемому лесному участку:

Собственность: Российской Федерации

Категория земель: земли лесного фонда

### ХАРАКТЕРИСТИКА ЛЕСНОГО УЧАСТКА

Адрес (местоположение) лесного участка: Петровский район

Лесничество	Петровское
Участковое лесничество	Сосновоборское
Общая площадь, га	5,9
Категория лесов	Защитные
Категория защитности лесов	Ценные леса: противоэрозионные леса
Возможный вид использования	Заготовка древесины

Таксационная характеристика лесного участка:

№ квартала	№ выдела	Площадь, га	Состав	Возраст	Высота	Диаметр	Бонитет	Тип леса	ТУМ	Полнота	Запас, м3/га
по материалам лесоустройства 2020 г											
28	4	5,9	10Днп	90	23	32	3	ДБМ	С1,2	0,7	230
<b>Итого</b>		<b>5,9</b>									

Наименование, местонахождение юридического лица /ФИО физического лица/ - лесопользователя (арендатора)/ Документы – договор аренды лесного участка отсутствуют.

(договор аренды лесного участка, постоянное (бессрочное) пользование лесным участком, договор безвозмездного срочного пользования лесным участком, реквизиты договора, срок пользования)

Особые отметки: нет.

Приложение к акту лесопатологического обследования № 001/18 (инструментальный способ).

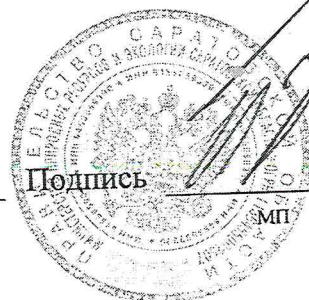
Первый заместитель министра-начальник управления лесного хозяйства

Попова В.Г.

ФИО

20.07.2021

Дата



# Карта-схема расположения и границы лесного участка Саратовская область

(субъект Российской Федерации, муниципальное образование)

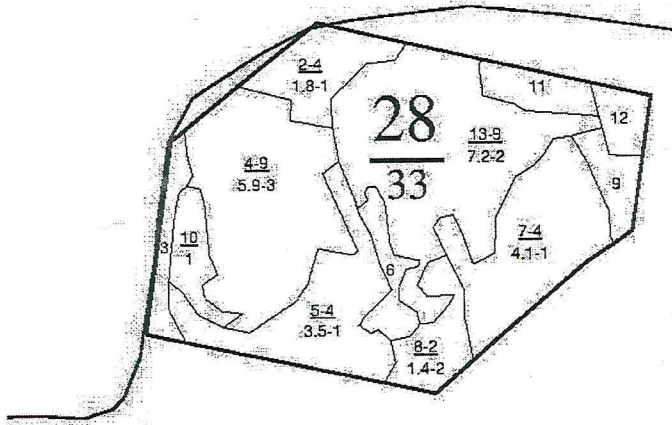
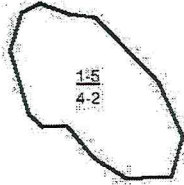
Лесничество (лесопарк) **Петровское**

(название)

Участковое лесничество **Сосновоборское, квартал 28**

(название)

Собственность - Российской Федерации;



Первый заместитель министра-  
начальник управления лесного  
хозяйства

**Попов В.Г.**

ФИО

20.07.2021

Дата

Подпись



УТВЕРЖДАЮ

Первый заместитель министра -  
начальник управления лесного  
хозяйства министерства  
природных ресурсов и экологии  
Саратовской области

Попов В.Г.

«12» августа 2021 г.

Акт

лесопатологического обследования №

002/18

лесных насаждений

Петровского

(лесничество)

Саратовская область

(субъект Российской Федерации)

Способ лесопатологического обследования:

1. Визуальный

2. Инструментальный

Место проведения:

Участковое лесничество	Урочище (дача)	Квартал	Выдел	Площадь выдела, га	Лесопатологи- ческий выдел	Площадь лесопатологического выдела, га
Сосновоборское	-	29	7	10,8	-	-

Лесопатологическое обследование проведено на общей площади

10,8 га.

Кадастровый номер участка:

(для участков, предоставленных в постоянное (бессрочное) пользование, аренду)

Документ о праве пользования:

(тип документа о праве пользования, дата, номер, вид разрешенного использования лесов)

**2. Инструментальное (детальное) обследование лесных насаждений.**

2.1. Лесничество Петровское Участковое лесничество Сосновоборское  
 Урочище (дача) \_\_\_\_\_ Квартал 29 Выдел 7  
 Лесопатологический выдел \_\_\_\_\_  
 Наличие ограничений или особенностей участка, влияющих на назначение СОМ: \_\_\_\_\_

(отметка о наличии ООПТ, ОЗУ, водоохранной зоны, радиоактивного загрязнения лесов, угрозы возникновения очагов вредных организмов или пожарной опасности в лесах).

2.2. Фактическая таксационная характеристика лесного насаждения соответствует (не соответствует) таксационному описанию (нужное подчеркнуть)

Причины несоответствия: \_\_\_\_\_

Ведомость участков с выявленными несоответствиями таксационным описаниям приведена в приложении 1 к Акту.

2.3. Состояние насаждений:

с нарушенной устойчивостью (средневзвешенная категория состояния  $\geq 1,51 \leq 4,50$ )

с утраченной устойчивостью (средневзвешенная категория состояния  $\geq 4,51$ )

устойчивое (средневзвешенная категория состояния  $< 1,50$ )

2.4. Причины ослабления, повреждения, средневзвешенная категория состояния насаждения: \_\_\_\_\_

*неблагоприятные условия произрастания (810); воздействия шквальных и ураганных ветров прошлых лет, повлекшие слом стволов деревьев (822); воздействия сильных ветров прошлых лет, повлекшие наклоны более 10°, изгиб или вывал деревьев (821); трутовик ложный дубовый и дуболобивый (360) СКС- 1,98*

2.4.1. Заселено (отработано) стволовыми вредителями:

Вид вредителя	Порода	Встречаемость заселённых деревьев, % от запаса породы	Встречаемость отработанных деревьев, % от запаса породы	Степень заселения лесного насаждения (слабая, средняя, сильная)
1	2	3	4	5

2.4.2. Повреждено огнём:

Вид пожара	Порода	Состояние корневых лап		Состояние корневой шейки		Высушивание луба		Обугленность древесины более 1/3 высоты ствола	
		процент повреждённых огнём корней	процент деревьев с данным повреждением	обугленность древесины корневой шейки по окружности (1/4; 2/4; 3/4; более 3/4)	процент деревьев с данным повреждением	по окружности (1/4; 2/4; 3/4; более 3/4)	процент деревьев с данным повреждением	по окружности ствола (менее 1/2; более 1/2)	процент деревьев с данным повреждением
1	2	3	4	5	6	7	8	9	10

2.4.3. Поражено болезнями

Болезнь / возбудитель	Порода	Встречаемость, % от запаса насаждения	Степень поражения лесного насаждения (слабая, средняя, сильная)
1	2	3	4
трутовик ложный дубовый и дуболобивый	Д	4,4	слабая

2.5. Выборке подлежат 10,1 % деревьев, (указывается общий % запаса деревьев, подлежащих рубке, от общего запаса насаждения),

в том числе:

без признаков ослабления	_____	% (причины назначения)	_____
ослабленных	_____	% (причины назначения)	_____
сильно ослабленных	_____	% (причины назначения)	_____
усыхающих	_____	% (причины назначения)	_____
свежего сухостоя	_____	%;	_____
свежего ветровала	_____	%;	_____
свежего бурелома	_____	%;	_____
старого сухостоя	<u>5,7</u>	%;	_____
старого ветровала	<u>1,3</u>	%;	_____
старого бурелома	<u>3,1</u>	%;	_____

2.6. Полнота лесного насаждения после уборки деревьев, подлежащих рубке, составит 0,5.  
Критическая полнота для данной категории лесных насаждений и преобладающей породы составляет

0,3.

#### ЗАКЛЮЧЕНИЕ к инструментальному обследованию участка.

Насаждение с нарушенной устойчивостью, ослабленное, СКС насаждения 1,98. В соответствии с п. 19 Постановления Правительства Российской Федерации от 09.12.2020 N 2047 проведение санитарно-оздоровительных мероприятий не требуется.

С целью предотвращения негативных процессов, снижения ущерба от их воздействия, назначено:

Участковое лесничество	Урочище (дача)	Квартал	Выдел	Площадь выдела, га	Лесопатологический выдел	Площадь лесопатологического выдела, га	Вид мероприятия	Площадь мероприятия, га	Породы	Доля выбрасываемой древесины по запусу, %	Рекомендуемый срок проведения мероприятия
1	2	3	4	5	6	7	8	9	10	11	12
Сосновоборское	-	29	7	10,8	-	-	-	-	-	-	-

Ведомость временной пробной площади и абрис лесного участка прилагаются (приложение 2 и 3 к Акту)

РЕКОМЕНДАЦИИ по проведению мероприятий, не относящихся к мероприятиям по предупреждению распространения вредных организмов.

Дата проведения ЛПО 26.05.2021  
Дата составления документа 25.06.2021

Исполнитель работ по проведению лесопатологического обследования:

Фамилия, имя и отчество (при наличии) Макаров Денис Александрович

Организация филиал ФБУ «Рослесозащита»-«ЦЗЛ Саратовской области»

Должность Инженер I категории информационно-аналитического отдела

Подпись

Телефон 8 (8452)62-00-15



ВРЕМЕННАЯ ПРОБНАЯ ПЛОЩАДЬ № 1,2,3,4,5

1.1 Субъект Российской Федерации Саратовская область  
Лесничество Петровское Участковое лесничество Сосновоборское  
Урочище (дача) \_\_\_\_\_  
Квартал 29 Выдел 7 Площадь выдела 10,8 га.  
Лесопатологический выдел - Площадь лесопатологического выдела - га.

1.2. Метод перече́та:

сплошной, ленты пере́чета, круговые площадки постоянного радиуса, реласкопические площадки (нужное)  
Количество лент / площадок 5 шт. Размеры площадок (длина x ширина/радиус) 13,8 м.  
Размер временной пробной площади: 0,3 га.

1.3. Фактическая таксационная характеристика насаждения:

Состав 10Д+Кл возраст 91 лет; тип леса ДБМ полнота 0,6  
бонитет 3 запас на га 240 кбм возобновление отсутствует

1.4. Номер очага вредных организмов: -

Тип очага вредных организмов: эпизодический, хронический (нужное подчеркнуть)

Фаза развития очага вредных организмов: начальная, нарастания численности, собственно вспышка, кризис (нужное подчеркнуть)

1.5. Причина ослабления, повреждения насаждения и время:

*Неблагоприятные условия произрастания (810); воздействия иквальных и ураганных ветров прошлых лет, повлекшие слом стволов деревьев (822); воздействия сильных ветров прошлых лет, повлекшие наклон более 10°, изгиб или вывал деревьев (821), трутовик ложный дубовый и дуболюбивый (360).*

Состояние насаждения: с нарушенной устойчивостью. (ослабленные)  
Средневзвешенная категория состояния насаждения: 1.98

1.6. Назначенные мероприятия:

Мероприятий не требуется

Исполнитель работ по проведению лесопатологического обследования:

Фамилия, имя и отчество (при наличии) Макаров Денис Александрович Подпись Маф

Дата составления документа: 25.06.2021





По насаждению:

10Д+Кл

сред

1.98

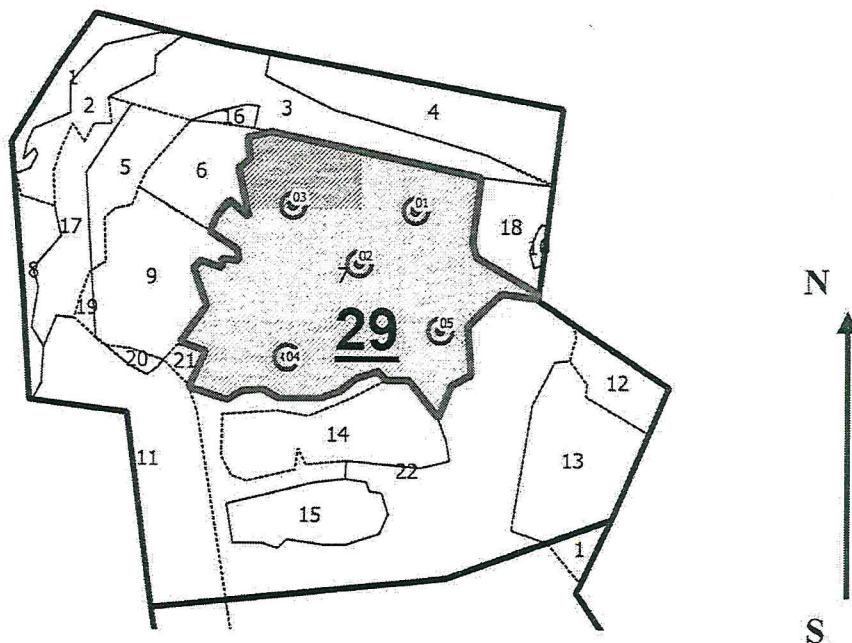
Ступени толщины, см	Количество деревьев по категориям состояния, шт																Всего		
	1		2		3		4		5		5 (а,б,в)			5 (г,д,е)			шт./ куб.м	в том числе подлежит рубке, %	
	Н	З	Н	З	Н	З	Н	З	Н	З	Н	З	О	Н	З	О			
1	2	3	4	5	6	7	8	9	10	11	12	13	14	15	16	17	18	19	
8																			
12																			
16														5			5 /	5,3	
20			1		1									10			12 /	10,7	
24	1		3		1									5			10 /	5,3	
28	6		10											1			17 /	1,1	
32	5		11		2									2			20 /	2,1	
36	7		6		1												14 /		
40	2		6														8 /		
44	2		1														3 /		
48	2		2														4 /		
52																			
56																			
60																			
Итого, шт.	25		40		5									23			93		24,5
Итого (куб. м/га)	26,7		34,8		3,2									7,2			71,9	0,0	10,1
Итого, % от запаса по насаждению	37,1		48,3		4,5									10,1			100		10,1

Условные обозначения: Н - не заселено (не поражено, не повреждено). З - заселено стволовыми вредителями (поражено болезнями, повреждено огнем), О - отработано вредителями.

### Абрис участка

Петровского лесничества, Сосновоборского участкового лесничества, квартал 29,  
выдел 7, площадь 10,8 га

Масштаб 1:10 000



Условные обозначения:

- граница обследуемого участка,    □ граница кварталов,
- граница ленты (площадки),        □ граница выделов

№ квартала	№ выдела	№ лесопатологического выдела	Размер ленты (круговые площадки) перечета					Координаты начала, конца и поворотных точек лент перечета / центров круговых площадок перечета	
			№ ленты (площадки)	длина, м	ширина, м	радиус, м	площадь, га		
29	7	-	01	-	-	13,8	0,06	52.312204 <sup>0</sup>	45.142603 <sup>0</sup>
			02	-	-	13,8	0,06	52.311579 <sup>0</sup>	45.141501 <sup>0</sup>
			03	-	-	13,8	0,06	52.312266 <sup>0</sup>	45.140209 <sup>0</sup>
			04	-	-	13,8	0,06	52.310473 <sup>0</sup>	45.140092 <sup>0</sup>
			05	-	-	13,8	0,06	52.31079 <sup>0</sup>	45.143093 <sup>0</sup>

**Пространственное размещение лесопатологических выделов**  
(включается в Акт при выделении лесопатологических выделов, для указания пространственного расположения поврежденных и погибших насаждений)

Номера точек	Координаты	Длина, м
-	-	-
-	-	-

Исполнитель работ по проведению лесопатологического обследования:

Фамилия, имя

и отчество (при наличии) Макаров Денис Александрович

Подпись *Макаров Денис Александрович*

Дата составления документа 25.06.2021

## ВЫПИСКА ИЗ ГОСУДАРСТВЕННОГО ЛЕСНОГО РЕЕСТРА

на «20» июля 2021 г.

Орган государственной власти, осуществляющий ведение государственного лесного реестра на территории Саратовской области: **министерство природных ресурсов и экологии Саратовской области** в лице первого заместителя министра - **начальника управления лесного хозяйства Попова В.Г.**

Правообладатель земель лесного фонда на территории Саратовской области: **министерство природных ресурсов и экологии Саратовской области** (согласно п. 11 Положения о министерстве природных ресурсов и экологии Саратовской области, утвержденного постановлением Правительства Саратовской области от 08 октября 2013 г. № 537-П «Вопросы министерства природных ресурсов и экологии Саратовской области» и п.п. 2 п.1 ст. 83 Лесного кодекса РФ)

**Заявитель: Министерство природных ресурсов и экологии Саратовской области** (во исполнении пункта 1.7 протокола совещания Департамента лесного хозяйства по Приволжскому федеральному округу, ФБУ «Рослесозащита» №01-05/3678 от 27.12.2016)

### Информация по запрашиваемому лесному участку:

Собственность: Российской Федерации

Категория земель: земли лесного фонда

### ХАРАКТЕРИСТИКА ЛЕСНОГО УЧАСТКА

Адрес (местоположение) лесного участка: Петровский район

Лесничество	Петровское
Участковое лесничество	Сосновоборское
Общая площадь, га	10,8
Категория лесов	Защитные
Категория защитности лесов	Ценные леса: противоэрозионные леса
Возможный вид использования	Заготовка древесины

Таксационная характеристика лесного участка:

№ квартала	№ выдела	Площадь, га	Состав	Возраст	Высота	Диаметр	Бонитет	Тип леса	ТУМ	Полнога	Запас, м3/га
по материалам лесоустройства 2020 г											
29	7	10,8	10Днп	90	23	36	3	ДБМ	С1_2	0,6	200
<b>Итого</b>		<b>10,8</b>									

Наименование, местонахождение юридического лица /ФИО физического лица/ - **лесопользователя (арендатора)/ Документы – договор аренды лесного участка отсутствуют.**

(договор аренды лесного участка, постоянное (бессрочное) пользование лесным участком, договор безвозмездного срочного пользования лесным участком, реквизиты договора, срок пользования)

Особые отметки: нет.

Приложение к акту лесопатологического обследования № 002/18 (инструментальный способ).

Первый заместитель министра -  
начальник управления лесного  
хозяйства

Попова В.Г.

ФИО

20.07.2021.

Дата



**Карта-схема расположения и границы лесного участка**  
**Саратовская область**

(субъект Российской Федерации, муниципальное образование)

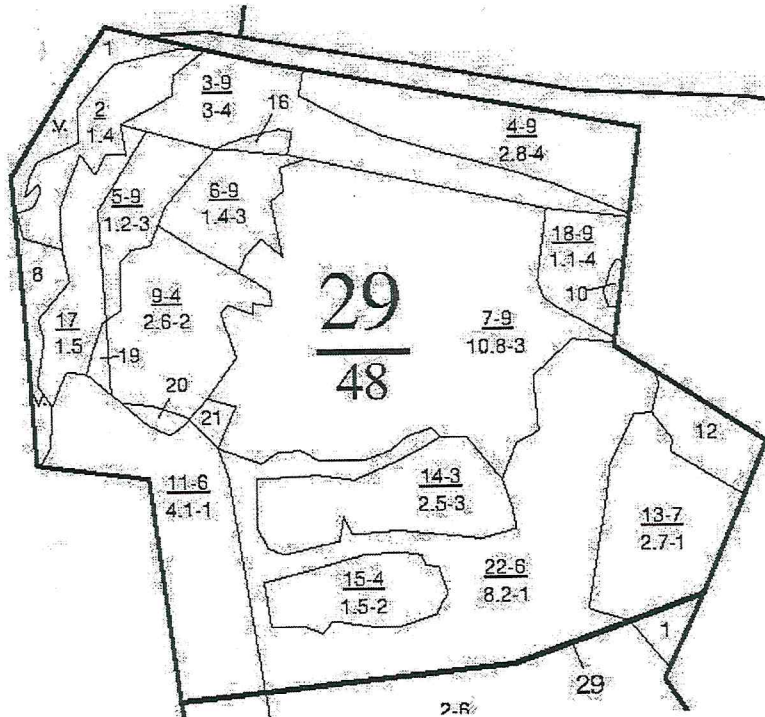
Лесничество (лесопарк) **Петровское**

(название)

Участковое лесничество **Сосновоборское, квартал 29**

(название)

Собственность - Российской Федерации;



Первый заместитель министра-  
начальник управления лесного  
хозяйства

**Попов В.Г.**

ФИО

20.07.2021

Дата

Подпись



МП

УТВЕРЖДАЮ  
Первый заместитель министра -  
начальник управления лесного  
хозяйства министерства  
природных ресурсов и экологии  
Саратовской области

Попов В.Г.  
« 12 » августа 2021 г.

Акт  
лесопатологического обследования № 003/18  
лесных насаждений Петровского (лесничество)  
Саратовская область (субъект Российской Федерации)

Способ лесопатологического обследования:

1. Визуальный   
2. Инструментальный

Место проведения:

Участковое лесничество	Урочище (дача)	Квартал	Выдел	Площадь выдела, га	Лесопатологи- ческий выдел	Площадь лесопатологического выдела, га
Сосновоборское	-	30	2	8,3	-	-

Лесопатологическое обследование проведено на общей площади 8,3 га.

Кадастровый номер участка:

(для участков, предоставленных в постоянное (бессрочное) пользование, аренду)

Документ о праве пользования:

(тип документа о праве пользования, дата, номер, вид разрешенного использования лесов)

**2. Инструментальное (детальное) обследование лесных насаждений.**

2.1. Лесничество Петровское Участковое лесничество Сосновоборское  
 Урочище (дача) \_\_\_\_\_ Квартал 30 Выдел 2  
 Лесопатологический выдел \_\_\_\_\_  
 Наличие ограничений или особенностей участка, влияющих на назначение СОМ: \_\_\_\_\_

(отметка о наличии ООПТ, ОЗУ, водоохранной зоны, радиоактивного загрязнения лесов, угрозы возникновения очагов вредных организмов или пожарной опасности в лесах).

2.2. Фактическая таксационная характеристика лесного насаждения соответствует (не соответствует) таксационному описанию (нужное подчеркнуть)

Причины несоответствия: \_\_\_\_\_

Ведомость участков с выявленными несоответствиями таксационным описаниям приведена в приложении I к Акту.

2.3. Состояние насаждений:

с нарушенной устойчивостью (средневзвешенная категория состояния  $\geq 1,51 - < 4,50$ )

с утраченной устойчивостью (средневзвешенная категория состояния  $\geq 4,51$ )

устойчивое (средневзвешенная категория состояния  $< 1,50$ )

V

2.4. Причины ослабления, повреждения, средневзвешенная категория состояния насаждения: \_\_\_\_\_

*неблагоприятные условия произрастания (810); воздействия сильных ветров прошлых лет, покатские наклон более 10°, изгиб или вывал деревьев (821); воздействия тяжести снега, повлекшие сильный изгиб или слом стволов деревьев в прошлые годы (823); СКС- 1,91*

2.4.1. Заселено (отработано) стволовыми вредителями:

Вид вредителя	Порода	Встречаемость заселённых деревьев, % от запаса породы	Встречаемость отработанных деревьев, % от запаса породы	Степень заселения лесного насаждения (слабая, средняя, сильная)
1	2	3	4	5

2.4.2. Повреждено огнём:

Вид пожара	Порода	Состояние корневых лап		Состояние корневой шейки		Высушивание луба		Обугленность древесины более 1/3 высоты ствола	
		процент повреждённых огнём корней	процент деревьев с данным повреждением	обугленность древесины корневой шейки по окружности (1/4; 2/4; 3/4; более 3/4)	процент деревьев с данным повреждением	по окружности (1/4; 2/4; 3/4; более 3/4)	процент деревьев с данным повреждением	по окружности (менее 1/2; более 1/2)	процент деревьев с данным повреждением
1	2	3	4	5	6	7	8	9	10

2.4.3. Поражено болезнями

Болезнь / возбудитель	Порода	Встречаемость, % от запаса насаждения	Степень поражения лесного насаждения (слабая, средняя, сильная)
1	2	3	4

2.5. Выборке подлежит 7,6 % деревьев, (указывается общий % запаса деревьев, подлежащих рубке, от общего запаса насаждения), в том числе:

без признаков ослабления	_____	% (причины назначения)	_____
ослабленных	_____	% (причины назначения)	_____
сильно ослабленных	_____	% (причины назначения)	_____
усыхающих	_____	% (причины назначения)	_____
свежего сухостоя	_____	%;	_____
свежего ветровала	_____	%;	_____
свежего бурелома	_____	%;	_____
старого сухостоя	<u>2,1</u>	%;	_____
старого ветровала	<u>2,7</u>	%;	_____
старого бурелома	<u>2,8</u>	%;	_____

2.6. Полнота лесного насаждения после уборки деревьев, подлежащих рубке, составит 0,7.  
Критическая полнота для данной категории лесных насаждений и преобладающей породы составляет

0,3

### ЗАКЛЮЧЕНИЕ к инструментальному обследованию участка.

Насаждение с нарушенной устойчивостью, ослабленное, СКС насаждения 1,91. В соответствии с п. 19 Постановления Правительства Российской Федерации от 09.12.2020 N 2047 проведение санитарно-оздоровительных мероприятий не требуется.

С целью предотвращения негативных процессов, снижения ущерба от их воздействия, назначено:

Участковое лесничество	Урочище (дача)	Квартал	Выдел	Площадь выдела, га	Лесопатологический выдел	Площадь лесопатологического выдела, га	Вид мероприятия	Площадь мероприятия, га	Породы	Доля выбираемой древесины по запасу, %	Рекомендуемый срок проведения мероприятия
1	2	3	4	5	6	7	8	9	10	11	12
Сосновоборское	-	30	2	8,3	-	-	-	-	-	-	-

Ведомость временной пробной площади и абрис лесного участка прилагаются (приложение 2 и 3 к Акту)

РЕКОМЕНДАЦИИ по проведению мероприятий, не относящихся к мероприятиям по предупреждению распространения вредных организмов.

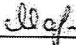
Дата проведения ЛПО 26.05.2021  
Дата составления документа 25.06.2021

Исполнитель работ по проведению лесопатологического обследования:

Фамилия, имя и отчество (при наличии) Макаров Денис Александрович

Организация филиал ФБУ «Рослесозащита»-«ЦЗЛ Саратовской области»

Должность Инженер 1 категории информационно-аналитического отдела

Подпись 

Телефон 8 (8452)62-00-15

Результаты проведения лесопатологического обследования лесных насаждений

Субъект Российской Федерации Саратовская область за Май 20 21 г.  
Участковое лесничество Сосноборское Урочище (лесная дача) Лесничество Петровское

1	2	3	4	5	6	7	8	Таксационная характеристика лесного насаждения										Распределение деревьев по категориям состояния, % от запаса										Причина ослабления, повреждения		Назначенные мероприятия							
								9	10	11	12	13	14	15	16	17	18	без признаков ослабления		ослабленные		сильно ослабленные		усыхающие		27	28	29	30	31	32	33	34	35	36		
Н	Р	Н	Р	Н	Р	Н	Р											Н	Р	Н	Р	Н	Р	Н	Р											Н	Р
30	2	8,3	Защитные	142	лет	-	-	С	Б	Кл	Е	116	32	40	СД	0,7	1	370	86	35,5	55,6	85,1	100	75,0	59,5	0,6	0,6	2,1	25,0	2,1	2,7	2,8	3,4	8,3	810, 821, 823	вид	площадь, га
Итого																			99	32,3																	

Основные обозначения: Н - деревья не подлежат рубке; Р - деревья подлежат рубке; \* - показатели, не соответствующие таксационному описанию

Причины ослабления, повреждения:  
810 - неблагоприятные условия произрастания;  
821 - воздействия сильных ветров прошлых лет, повлекшие наклон более 10°, изгиб или вывал деревьев;  
823 - воздействия тяжести снега, повлекшие сильный изгиб или слом стволов деревьев в прошлые годы.

Категория защитных лесов: 142 - Противорозные леса

Назначенные мероприятия (вид):

Исполнитель работ по проведению лесопатологического обследования:

Фамилия, имя и отчество (при наличии) Макаров Денис Александрович Подпись Макаров

Дата составления документа 25.06.2021



ВРЕМЕННАЯ ПРОБНАЯ ПЛОЩАДЬ № 1,2,3,4,5

1.1 Субъект Российской Федерации Саратовская область  
Лесничество Петровское Участковое лесничество Сосновоборское  
Урочище (дача) \_\_\_\_\_  
Квартал 30 Выдел 2 Площадь выдела 8,3 га.  
Лесопатологический выдел \_\_\_\_\_ Площадь лесопатологического выдела - га.

1.2. Метод перече́та:  
сплошной, ленты пере́чета, круговые площадки постоянного радиуса, реласкопические площадки (нужное)  
Количество лент / площадок 5 шт. Размеры площадок (длина x ширина/радиус) 13,8 м.  
Размер временной пробной площади: 0,3 га.

1.3. Фактическая таксационная характеристика насаждения:  
Состав 9С1Б+Кл+Е возраст 116 лет; тип леса СД полнота 0,7  
бонитет I запас на га 370 кубм возобновление отсутствует

1.4. Номер очага вредных организмов \_\_\_\_\_  
Тип очага вредных организмов: эпизодический, хронический (нужное подчеркнуть)  
Фаза развития очага вредных организмов: начальная, нарастания численности, собственно вспышка, кризис (нужное подчеркнуть)

1.5. Причина ослабления, повреждения насаждения и время:

*Неблагоприятные условия произрастания (810): воздействия сильных ветров прошлых лет, повлекшие наклон более 10°, изгиб или вывал деревьев (821), воздействия тяжести снега, повлекшие сильный изгиб или слом стволов деревьев в прошлые годы (823).*

Состояние насаждения: с нарушенной устойчивостью. (ослабленные)  
Средневзвешенная категория состояния насаждения: 1,91

1.6. Назначенные мероприятия:

Мероприятий не требуется

Исполнитель работ по проведению лесопатологического обследования:

Фамилия, имя и отчество (при наличии) Макаров Денис Александрович Подпись Маф.

Дата составления документа: 25.06.2021

### ВЕДОМОСТЬ ПЕРЕЧЕТА ДЕРЕВЬЕВ

(для сплошного, ленточного и перечета на круговых площадках постоянного радиуса)

Порода: Сосна средневзвешенная категория состояния 1.90

Ступени толщины, см	Количество деревьев по категориям состояния, шт																Всего		
	1		2		3		4		5		5 (а,б,в)			5 (г,д,е)			шт./куб.м	в т.ч. подлежит рубке, %	
	Н	З	Н	З	Н	З	Н	З	Н	З	Н	З	О	Н	З	О			
1	2	3	4	5	6	7	8	9	10	11	12	13	14	15	16	17	18	19	
8																			
12																			
16																			
20				1		2									2			2	2,3
24				2											3			6	3,5
28	1			5											8			10	9,2
32	5			9											1			7	1,2
36	2			11											1			15	1,2
40	5			8														13	
44	6			6													1	13	
48	2			2														4	
52	2			1														3	
56																			
60																			
Итого, шт.	23			45		2									16			86	18,6
Итого, куб.м	38,7			60,6		0,7									9,1			109,1	8,3
Итого, % от запаса по породе	35,5			55,6		0,6									8,3			100	8,3

Причины назначения в рубку деревьев категорий состояния:

1

2

3

4



Порода: Ель средневзвешенная категория состояния 2,75

Ступени толщины, см	Количество деревьев по категориям состояния, шт																	Всего	
	1		2		3		4		5		5 (а,б,в)			5 (г,д,е)			шт./куб.м	в т.ч. подлежит рубке, %	
	Н	З	Н	З	Н	З	Н	З	Н	З	Н	З	О	Н	З	О			
1	2	3	4	5	6	7	8	9	10	11	12	13	14	15	16	17	18	19	
20														1			1	33,3	
24			2														2		
Итого, шт.			2											1			3	33,3	
Итого, куб.м			0,9											0,3			1,2	25,0	
Итого, % от запаса по породе			75											25			100	25,0	

По насаждению: 9С1Б+Кл+Е средневзвешенная категория состояния 1,91

Ступени толщины, см	Количество деревьев по категориям состояния, шт																	Всего	
	1		2		3		4		5		5 (а,б,в)			5 (г,д,е)			шт./ куб.м	в том числе подлежит рубке, %	
	Н	З	Н	З	Н	З	Н	З	Н	З	Н	З	О	Н	З	О			
1	2	3	4	5	6	7	8	9	10	11	12	13	14	15	16	17	18	19	
8																			
12																			
16																			
20			1		2									2			2	2,0	
24			5											4			7	4,0	
28	1		7											8			13	8,3	
32	5		11											1			9	1,0	
36	2		11														17	1,0	
40	6		8														13		
44	6		7														14		
48	6		7											1			14	1,0	
48	2		4														6		
52	2		2														4		
56																			
60																			
Итого, шт.	24		56		2									17			99	17,3	
Итого (куб. м/га)	40,1		73,9		0,7									9,4			124,1	7,6	
Итого, % от запаса по	32,3		59,5		0,6									7,6			100	7,6	

Условные обозначения: Н - не заселено (не поражено, не повреждено), З - заселено стволовыми вредителями (поражено болезнями, повреждено огнем), О - отработано вредителями.

### Абрис участка

Петровского лесничества, Сосновоборского участкового лесничества, квартал 30,  
выдел 2, площадь 8,3 га

Масштаб 1:10 000



Условные обозначения:

№ квартала	№ выдела	№ лесопатологического выдела	Размер ленты (круговые площадки) перечета				Координаты начала, конца и поворотных точек лент перечета / центров круговых площадок перечета		
			№ ленты (площадки)	длина, м	ширина, м	радиус, м			площадь, га
30	2	-	01	-	-	13,8	0,06	52.307594 <sup>0</sup>	45.144894 <sup>0</sup>
			02	-	-	13,8	0,06	52.307151 <sup>0</sup>	45.143849 <sup>0</sup>
			03	-	-	13,8	0,06	52.307204 <sup>0</sup>	45.141739 <sup>0</sup>
			04	-	-	13,8	0,06	52.307334 <sup>0</sup>	45.140154 <sup>0</sup>
			05	-	-	13,8	0,06	52.30614 <sup>0</sup>	45.145205 <sup>0</sup>

**Пространственное размещение лесопатологических выделов**  
(включается в Акт при выделении лесопатологических выделов, для указания пространственного расположения поврежденных и погибших насаждений)

Номера точек	Координаты	Длина, м
-	-	-
-	-	-

Исполнитель работ по проведению лесопатологического обследования:

Фамилия, имя

и отчество (при наличии) Макаров Денис Александрович

Подпись Макаров Денис Александрович

Дата составления документа 25.06.2021

# ВЫПИСКА ИЗ ГОСУДАРСТВЕННОГО ЛЕСНОГО РЕЕСТРА

на «20» июля 2021 г.

Орган государственной власти, осуществляющий ведение государственного лесного реестра на территории Саратовской области: **министерство природных ресурсов и экологии Саратовской области в лице первого заместителя министра - начальника управления лесного хозяйства Попова В.Г.**

Правообладатель земель лесного фонда на территории Саратовской области: **министерство природных ресурсов и экологии Саратовской области** (согласно п. 11 Положения о министерстве природных ресурсов и экологии Саратовской области, утвержденного постановлением Правительства Саратовской области от 08 октября 2013 г. № 537-П «Вопросы министерства природных ресурсов и экологии Саратовской области» и п.п. 2 п.1 ст. 83 Лесного кодекса РФ)

**Заявитель: Министерство природных ресурсов и экологии Саратовской области** (во исполнении пункта 1.7 протокола совещания Департамента лесного хозяйства по Приволжскому федеральному округу, ФБУ «Рослесозащита» №01-05/3678 от 27.12.2016)

## Информация по запрашиваемому лесному участку:

Собственность: Российской Федерации

Категория земель: земли лесного фонда

## ХАРАКТЕРИСТИКА ЛЕСНОГО УЧАСТКА

Адрес (местоположение) лесного участка: Петровский район

Лесничество	Петровское
Участковое лесничество	Сосновоборское
Общая площадь, га	8,3
Категория лесов	Защитные
Категория защитности лесов	Ценные леса: противозерозийные леса
Возможный вид использования	Заготовка древесины

Таксационная характеристика лесного участка:

№ квартала	№ выдела	Площадь, га	Состав	Возраст	Высота	Диаметр	Бонитет	Тип леса	ТУМ	Полнота	Запас, м3/га
по материалам лесоустройства 2020 г											
30	2	8,3	Культуры 10С	116	32	40	1	СД	С2	0,7	370
Итого		8,3									

Наименование, местонахождение юридического лица /ФИО физического лица/ - лесопользователя (арендатора)/ Документы – договор аренды лесного участка отсутствуют.

(договор аренды лесного участка, постоянное (бессрочное) пользование лесным участком, договор безвозмездного срочного пользования лесным участком, реквизиты договора, срок пользования)

Особые отметки: нет.

Приложение к акту лесопатологического обследования № 003/18 (инструментальный способ).

Первый заместитель министра-  
начальник управления лесного  
хозяйства

Попова В.Г.

ФИО

20.07.2021 Подпись

Дата

МП

# Карта-схема расположения и границы лесного участка Саратовская область

(субъект Российской Федерации, муниципальное образование)

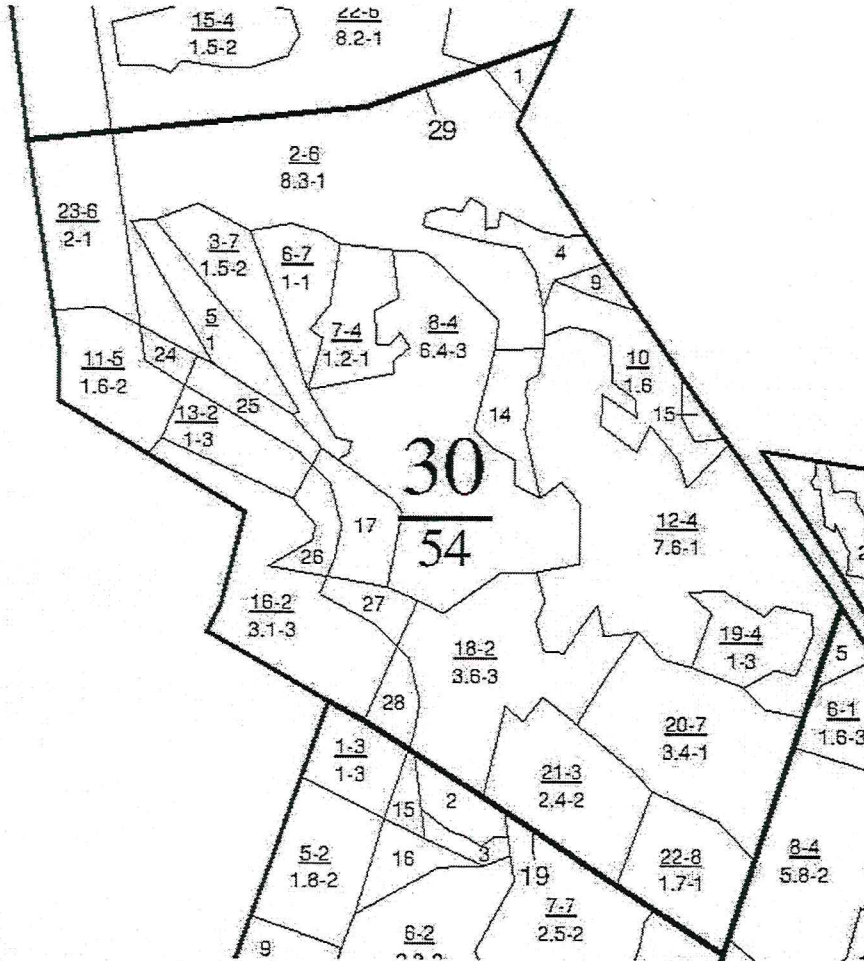
Лесничество (лесопарк) **Петровское**

(название)

Участковое лесничество **Сосновоборское**, квартал 30

(название)

Собственность - Российской Федерации;



Первый заместитель министра-  
начальник управления лесного  
хозяйства

**Попов В.Г.**

ФИО

*20.07.2021* Подпись

Дата

МП

УТВЕРЖДАЮ  
Первый заместитель министра -  
начальник управления лесного  
хозяйства министерства  
природных ресурсов и экологии  
Саратовской области

Попов В.Г.

«12» августа 2021 г.

Акт

лесопатологического обследования №

004/18

лесных насаждений

Петровского

(лесничество)

Саратовская область

(субъект Российской Федерации)

Способ лесопатологического обследования:

1. Визуальный

2. Инструментальный

Место проведения:

Участковое лесничество	Урочище (дача)	Квартал	Выдел	Площадь выдела, га	Лесопатологи- ческий выдел	Площадь лесопатологического выдела, га
Сосновоборское	-	48	14	2,8	-	-

Лесопатологическое обследование проведено на общей площади

2,8 га.

Кадастровый номер участка:

(для участков, предоставленных в постоянное (бессрочное) пользование, аренду)

Документ о праве пользования:

(тип документа о праве пользования, дата, номер, вид разрешенного использования лесов)



**2. Инструментальное (детальное) обследование лесных насаждений.**

2.1. Лесничество Петровское Участковое лесничество Сосновоборское  
 Урочище (дача) \_\_\_\_\_ Квартал 48 Выдел 14  
 Лесопатологический выдел \_\_\_\_\_  
 Наличие ограничений или особенностей участка, влияющих на назначение СОМ: \_\_\_\_\_

(отметка о наличии ООПТ, ОЗУ, водоохранной зоны, радиоактивного загрязнения лесов, угрозы возникновения очагов вредных организмов или пожарной опасности в лесах).

2.2. Фактическая таксационная характеристика лесного насаждения соответствует (не соответствует) таксационному описанию (нужное подчеркнуть)

Причины несоответствия: \_\_\_\_\_

Ведомость участков с выявленными несоответствиями таксационным описаниям приведена в приложении I к Акту.

2.3. Состояние насаждений:

с нарушенной устойчивостью (средневзвешенная категория состояния  $\geq 1,51 \leq 4,50$ )

V

с утраченной устойчивостью (средневзвешенная категория состояния  $\geq 4,51$ )

устойчивое (средневзвешенная категория состояния  $< 1,50$ )

2.4. Причины ослабления, повреждения, средневзвешенная категория состояния насаждения: \_\_\_\_\_

*неблагоприятные условия произрастания (810); воздействия шквалистых и ураганных ветров прошлых лет, повлекшие слом стволов деревьев (822); воздействия сильных ветров прошлых лет, повлекшие наклон более 10°, изгиб или вывал деревьев (821); воздействия тяжести снега, повлекшие сильный изгиб или слом стволов деревьев в прошлые годы (823); СРС- 2,15*

2.4.1. Заселено (отработано) стволовыми вредителями:

Вид вредителя	Порода	Встречаемость заселённых деревьев, % от запаса породы	Встречаемость отработанных деревьев, % от запаса породы	Степень заселения лесного насаждения (слабая, средняя, сильная)
1	2	3	4	5

2.4.2. Повреждено огнём:

Вид пожара	Порода	Состояние корневых лап		Состояние корневой шейки		Высушивание луба		Обугленность древесины более 1/3 высоты ствола	
		процент повреждённых огнём корней	процент деревьев с данным повреждением	обугленность древесины корневой шейки по окружности (1/4; 2/4; 3/4; более 3/4)	процент деревьев с данным повреждением	по окружности (1/4; 2/4; 3/4; более 3/4)	процент деревьев с данным повреждением	по окружности ствола (менее 1/2; более 1/2)	процент деревьев с данным повреждением
1	2	3	4	5	6	7	8	9	10

2.4.3. Поражено болезнями

Болезнь / возбудитель	Порода	Встречаемость, % от запаса насаждения	Степень поражения лесного насаждения (слабая, средняя, сильная)
1	2	3	4

2.5. Выборке подлежат 14,3 % деревьев, (указывается общий % запаса деревьев, подлежащих рубке, от общего запаса насаждения), в том числе:

без признаков ослабления	_____	% (причины назначения)	_____
ослабленных	_____	% (причины назначения)	_____
сильно ослабленных	_____	% (причины назначения)	_____
усыхающих	_____	% (причины назначения)	_____
свежего сухостоя	_____	%;	_____
свежего ветровала	_____	%;	_____
свежего бурелома	_____	%;	_____
старого сухостоя	<u>6,8</u>	%;	_____
старого ветровала	<u>0,9</u>	%;	_____
старого бурелома	<u>6,6</u>	%;	_____

2.6. Полнота лесного насаждения после уборки деревьев, подлежащих рубке, составит 0,7.  
Критическая полнота для данной категории лесных насаждений и преобладающей породы составляет

0,3

### ЗАКЛЮЧЕНИЕ к инструментальному обследованию участка.

Насаждение с нарушенной устойчивостью, ослабленное, СКС насаждения 2,15. В соответствии с п. 19 Постановления Правительства Российской Федерации от 09.12.2020 N 2047 проведение санитарно-оздоровительных мероприятий не требуется.

С целью предотвращения негативных процессов, снижения ущерба от их воздействия, назначено:

Участковое лесничество	Урочище (дача)	Квартал	Выдел	Площадь выдела, га	Лесопатологический выдел	Площадь лесопатологического выдела, га	Вид мероприятия	Площадь мероприятия, га	Породы	Доля выбрасываемой древесины по запасу, %	Рекомендуемый срок проведения мероприятия
1	2	3	4	5	6	7	8	9	10	11	12
Сосновоборское	-	48	14	2,8	-	-	-	-	-	-	-

Ведомость временной пробной площади и абрис лесного участка прилагаются (приложение 2 и 3 к Акту)

РЕКОМЕНДАЦИИ по проведению мероприятий, не относящихся к мероприятиям по предупреждению распространения вредных организмов.

Дата проведения ЛПО 25.05.2021  
Дата составления документа 25.06.2021


Исполнитель работ по проведению лесопатологического обследования:

Фамилия, имя и отчество (при наличии) Макаров Денис Александрович

Организация филиал ФБУ «Рослесозащита»-ЦЗЛ Саратовской области

Должность Инженер I категории информационно-аналитического отдела

Подпись



Телефон 8 (8452)62-00-15

Приложение I.1  
к акту лесопатологического обследования  
утвержденному Приказом  
Минприроды России  
от 09.11.2020 № 910

Результаты проведения лесопатологического обследования лесных насаждений

Субъект Российской Федерации Саратовская область за Май 20 21 г.  
Участковое лесничество Сосновоборское Лесничество Петровское  
Урочище (лесная дача) Петровское

1	2	3	4	5	6	7	8	Таксационная характеристика лесного насаждения							Распределение деревьев по категориям состояния, % от запаса						Причина ослабления, повреждения	Назначенные мероприятия																
								состав	порода	возраст	средняя высота, м	средний диаметр, см	тип леса	полнота	фонитет	запас, куб. м/га	число деревьев на временной пробной площадке, шт	без признаков ослабления	ослабленные	сильно ослабленные		уничтоженные	свежий сухой	свежий ветровал	свежий бурелом	старый сухой	старый ветровал	старый бурелом	вид	площадь, га								
48	14	2,8	Защитные	142	нет	нет	нет	10С+Л	С	89	29	28	СД	0,8	1	380	53	31,5	20	21	22	23	24	25	26	27	28	29	30	31	32	33	34	35	36	810, 821, 822, 823		
Итого																	55	32,9	49,7											6,8	0,9	6,6	14,3					

Основные обозначения: Н - деревья не подлежат рубке; Р - деревья подлежат рубке; \* - показатели, не соответствующие таксационному описанию

Причины ослабления, повреждения: 810 - неблагоприятные условия произрастания;

821 - воздействия сильных ветров прошлых лет, повлекшие наклон более 10°, изгиб или вывал деревьев;

822 - воздействия инкалостых и ураганных ветров прошлых лет, повлекшие слом стволов деревьев;

823 - воздействия тяжести снега, повлекшие сильный изгиб или слом стволов деревьев в прошлые годы.

Категория защитных лесов: 142 - Прогнозируемые леса

Назначенные мероприятия (вид):

Исполнитель работ по проведению лесопатологического обследования:

Фамилия, имя и отчество (при наличии)

Макаров Денис Александрович

Подпись

25.06.2021

Дата составления документа

*Мф.*

ВРЕМЕННАЯ ПРОБНАЯ ПЛОЩАДЬ № 1,2,3

1.1 Субъект Российской Федерации Саратовская область  
Лесничество Петровское Участковое лесничество Сосновоборское  
Урочище (дача) \_\_\_\_\_  
Квартал 48 Выдел 14 Площадь выдела 2,8 га.  
Лесопатологический выдел - Площадь лесопатологического выдела - га.

1.2. Метод перече́та:  
сплошной, ленты перече́та, круговые площадки постоянного радиуса, реласкопические площадки (нужное)  
Количество лент / площадок 3 шт. Размеры площадок (длина x ширина/радиус) 11,3 м.  
Размер временной пробной площади: 0,12 га.

1.3. Фактическая таксационная характеристика насаждения:  
Состав 10С+Л возраст 89 лет; тип леса СД полнота 0,8  
бонитет 1 запас на га 380 кубм возобновление отсутствует

1.4. Номер очага вредных организмов \_\_\_\_\_  
Тип очага вредных организмов: эпизодический, хронический (нужное подчеркнуть)  
Фаза развития очага вредных организмов: начальная, нарастания численности, собственно вспышка, кризис (нужное подчеркнуть)

1.5. Причина ослабления, повреждения насаждения и время:  
Неблагоприятные условия произрастания (810); воздействия шквалистых и ураганных ветров прошлых лет, повлекшие слом стволов деревьев (822); воздействия сильных ветров прошлых лет, повлекшие наклон более 10°, изгиб или вывал деревьев (821), воздействия тяжести снега, повлекшие сильный изгиб или слом стволов деревьев в прошлые годы (823).

Состояние насаждения: с нарушенной устойчивостью. (ослабленные)  
Средневзвешенная категория состояния насаждения: 2.15

1.6. Назначенные мероприятия:  
Мероприятий не требуется

Исполнитель работ по проведению лесопатологического обследования:

Фамилия, имя и отчество (при наличии) Макаров Денис Александрович Подпись Маф

Дата составления документа: 25.06.2021



По насаждению:

10С+Л

средневзвешенная категория состояния 2.15

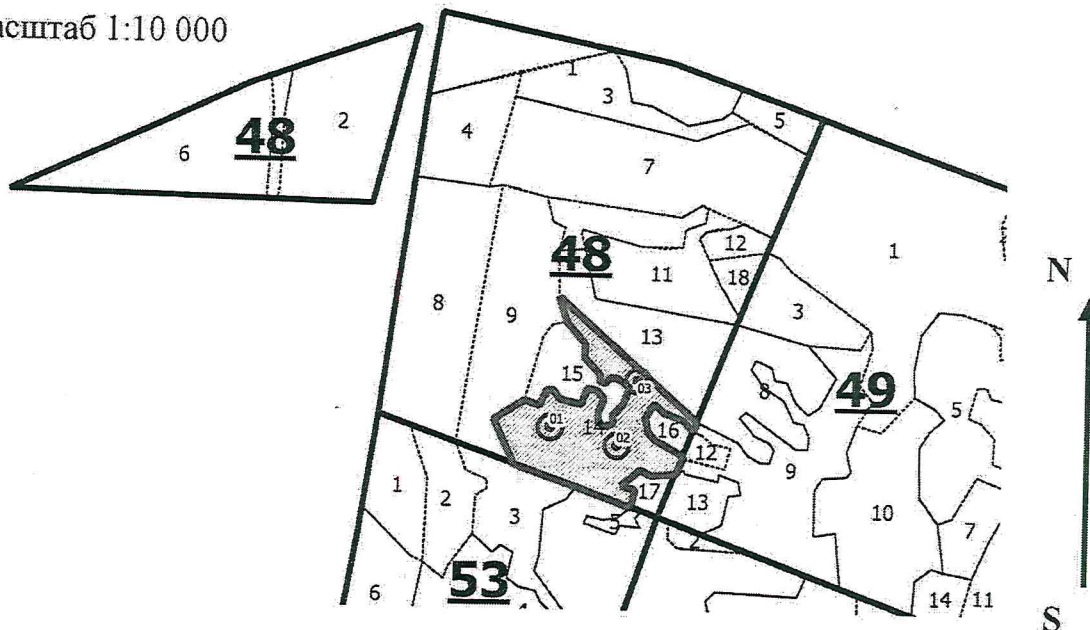
Ступени толщины, см	Количество деревьев по категориям состояния, шт																Всего	
	1		2		3		4		5		5 (а,б,в)			5 (г,д,е)			шт./ куб.м	в том числе подлежит рубке, %
	Н	З	Н	З	Н	З	Н	З	Н	З	Н	З	О	Н	З	О		
1	2	3	4	5	6	7	8	9	10	11	12	13	14	15	16	17	18	19
8																		
12																		
16	1													2			3	3,6
20			3		2												5	
24	2		4											3			9	5,5
28	4		9		1												14	
32	2		9											3			14	5,5
36	3		2														5	
40	3		1											1			5	1,8
Итого, шт.	15		28		3									9			55	16,4
Итого (куб. м/га)	15		22,7		1,4									6,5			45,6	14,3
Итого, % от запаса по насаждению	32,9		49,7		3,1									14,3			100	14,3

Условные обозначения: Н - не заселено (не поражено, не повреждено), З - заселено стволовыми вредителями (поражено болезнями, повреждено огнем), О - отработано вредителями.

### Абрис участка

Петровского лесничества, Сосновоборского участкового лесничества, квартал 48,  
выдел 14, площадь 2,8 га

Масштаб 1:10 000



Условные обозначения: — граница обследуемого участка, □ граница кварталов,  
— граница ленты (площадки), □ граница выделов

№ квартала	№ выдела	№ лесопатологического выдела	Размер ленты (круговые площадки) перечета					Координаты начала, конца и поворотных точек лент перечета / центров круговых площадок перечета	
			№ ленты (площадки)	длина, м	ширина, м	радиус, м	площадь, га		
48	14	-	01	-	-	11,3	0,04	52.276643°	45.134759°
			02	-	-	11,3	0,04	52.276435°	45.136068°
			03	-	-	11,3	0,04	52.2772105°	45.136467°

**Пространственное размещение лесопатологических выделов**  
(включается в Акт при выделении лесопатологических выделов, для указания пространственного расположения поврежденных и погибших насаждений)

Номера точек	Координаты	Длина, м
-	-	-
-	-	-

Исполнитель работ по проведению лесопатологического обследования:  
Фамилия, имя

и отчество (при наличии) Макаров Денис Александрович

Подпись *Макаров*

Дата составления документа 25.06.2021

# ВЫПИСКА ИЗ ГОСУДАРСТВЕННОГО ЛЕСНОГО РЕЕСТРА

на «20» Июль 2021 г.

Орган государственной власти, осуществляющий ведение государственного лесного реестра на территории Саратовской области: **министерство природных ресурсов и экологии Саратовской области в лице первого заместителя министра - начальника управления лесного хозяйства Попова В.Г.**

Правообладатель земель лесного фонда на территории Саратовской области: **министерство природных ресурсов и экологии Саратовской области** (согласно п. 11 Положения о министерстве природных ресурсов и экологии Саратовской области, утвержденного постановлением Правительства Саратовской области от 08 октября 2013 г. № 537-П «Вопросы министерства природных ресурсов и экологии Саратовской области» и п.п. 2 п.1 ст. 83 Лесного кодекса РФ)

**Заявитель: Министерство природных ресурсов и экологии Саратовской области** (во исполнении пункта 1.7 протокола совещания Департамента лесного хозяйства по Приволжскому федеральному округу, ФБУ «Рослесозащита» №01-05/3678 от 27.12.2016)

## Информация по запрашиваемому лесному участку:

Собственность: Российской Федерации

Категория земель: земли лесного фонда

## ХАРАКТЕРИСТИКА ЛЕСНОГО УЧАСТКА

Адрес (местоположение) лесного участка: Петровский район

Лесничество Петровское

Участковое лесничество Сосновоборское

Общая площадь, га 2,8

Категория лесов Защитные

Категория защитности лесов Ценные леса: противоэрозионные леса

Возможный вид использования Заготовка древесины

Таксационная характеристика лесного участка:

№ квартала	№ выдела	Площадь, га	Состав	Возраст	Высота	Диаметр	Бонитет	Тип леса	ТУМ	Полнота	Запас, м3/га
по материалам лесоустройства 2020 г											
48	14	2,8	Культуры 10С+Л	88	29	36	1	СД	С2	0,8	380
<b>Итого</b>		<b>2,8</b>									

Наименование, местонахождение юридического лица /ФИО физического лица/ - **лесопользователя (арендатора)/ Документы – договор аренды лесного участка отсутствуют.**

(договор аренды лесного участка, постоянное (бессрочное) пользование лесным участком, договор безвозмездного срочного пользования лесным участком, реквизиты договора, срок пользования)

Особые отметки: нет.

Приложение к акту лесопатологического обследования № 004/18 (инструментальный способ).

Первый заместитель министра -  
начальник управления лесного  
хозяйства

**Попова В.Г.**

ФИО

20.07.2021

Дата

Подпись

МП





# Карта-схема расположения и границы лесного участка Саратовская область

(субъект Российской Федерации, муниципальное образование)

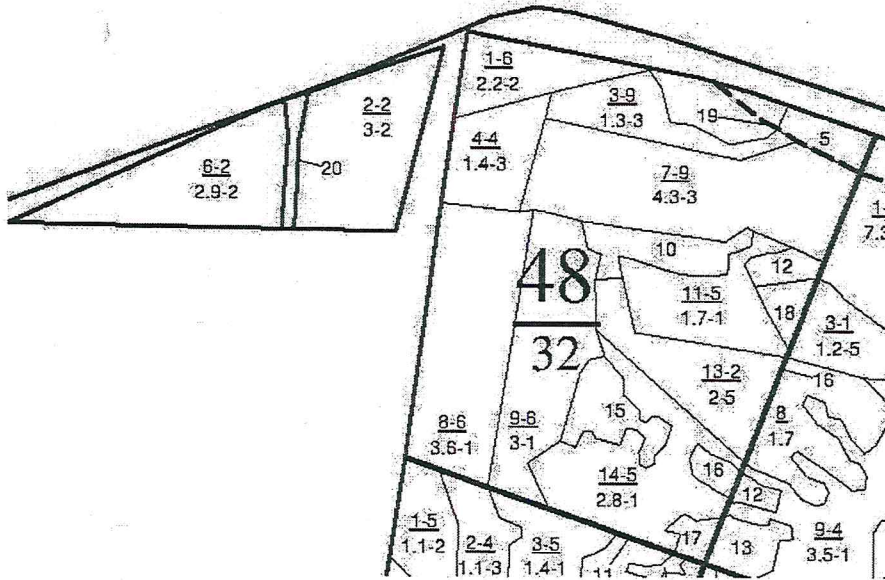
Лесничество (лесопарк) **Петровское**

(название)

Участковое лесничество **Сосновоборское, квартал 48**

(название)

Собственность - Российской Федерации;



Первый заместитель министра-  
начальник управления лесного  
хозяйства

**Попов В.Г.**

ФИО

20.07.2021

Дата



Подпись

МП